

羣書類從

百二十

和書門類		九五九五	二〇四	六七十
架		函	冊	冊

和書		九五九五	二〇四	二四函
架		冊	號	類

內閣文庫		和	9595
番號	和	9595	
冊數	670 (160)		
函號	214	39	



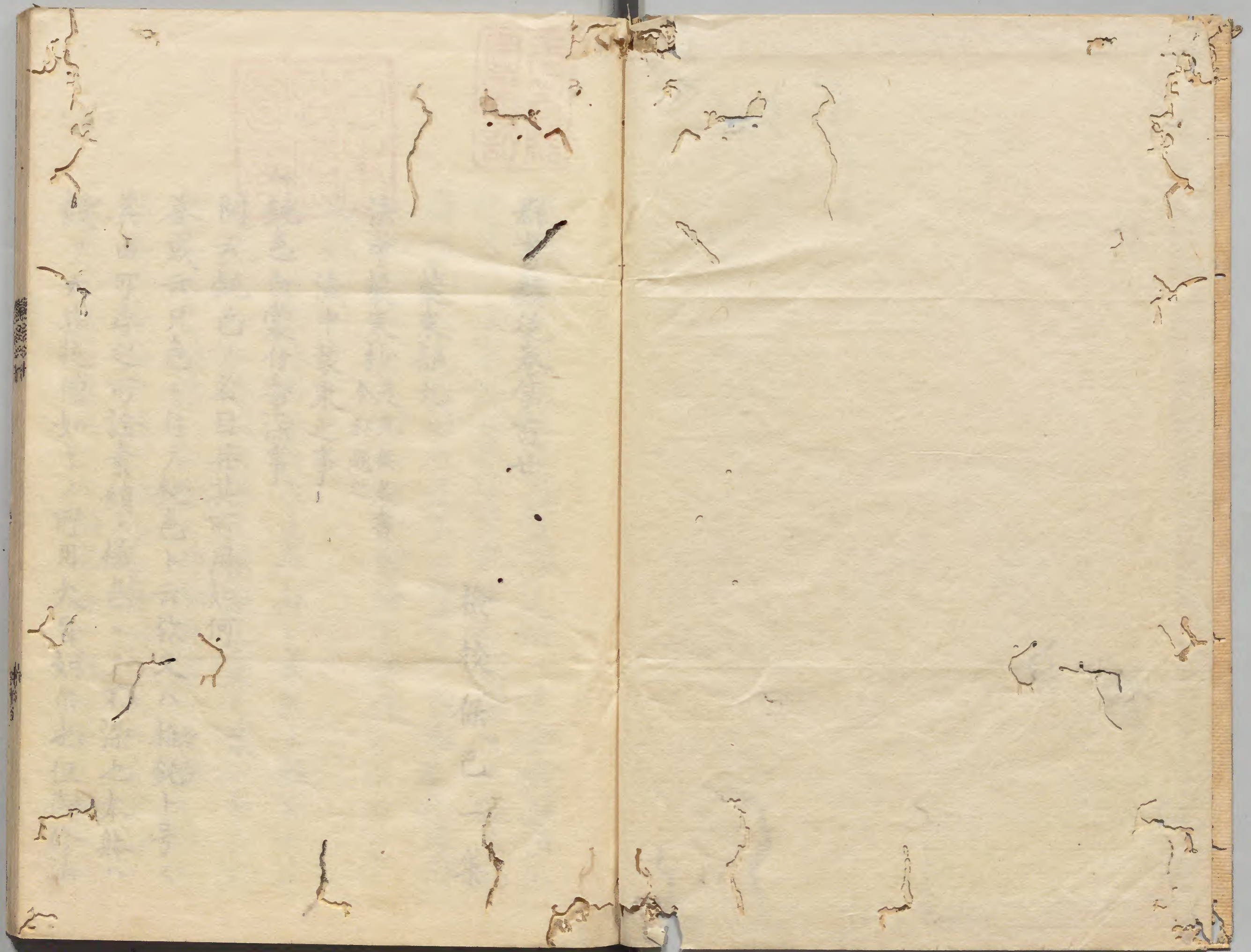
Kodak Gray Scale

A 1 2 3 4 5 6 M 8 9 10 11 12 13 14 15 B 17 18 19



© Kodak, 2007 TM: Kodak







群書類後卷第百廿

裝束部九

法中裝束抄是元無名書

法中裝束之事今私題之

鈍色白裳付香染事

問云鈍色ノ名目并其所用如何

答或云只色ニ付テ鈍色ト云歟又ハ推鈍ト号ス

其由可尋之所詮素絹ノ織色ニテ不染也本躰ハ

穀ヲ云歟從僧如キノ所用大旨如尔也但御修法

檢校保己一集

息災淨衣ハ麁品之平絹等也一時一會ノ料之故  
欵若淨衣被下程之時私ノ推鈍ヲ用之由舊記ニ  
モ見タリ鈍色ハ必褊ノ物也白裳ハ必練テ粉ヲ  
付張ニセル也但清華ノ僧生ノ裳ヲ着ル常事欵  
是ハ可為別儀後僧乃至承仕ノ着用モ練タル白  
裳而已

問此鈍色ヲハ誰法師何時着用之乎

答凡僧以上法印乃至文白裳ヲハ因時黒袍承仕  
マテモ通用也衣裳東ノ外ニハ引裂タル者也鈍  
色袈束ニハ多分小袈袈襪ヲ着ナリ所詮鈍色ハ

上下通用之者也或云俗中直衣ニ准云々

問僧正ハ香鈍色云々何可謂鈍色乎

答只是穀ノ鈍色ヲ香染ニシタレハ香鈍色ト云

欵名目相違也星月夜トモ申如欵此香染系ヨリ

染テ織シタルヘシ

一 衲表袴事

問衲者本躰綾欵平絹欵又所用様如何

答僧綱ハ白綾有文凡僧ハ練貫也裏平絹練張夕

ルカ聊サカメキタル者也

問此衲ヲハ何ニ宗ト重子着乎

答衣絹布ノ衣共重也鈍色袍裳等通シテ重用也  
問何ノ季節ニ用之乎

答自十月至三月用之也自四月至九月ハ大帷ヲ  
專重之間初略也又御修法之時淨衣ノ下ニ七重  
之但如此冬節ニ七初ノ用意十キ貧修學者等用  
大帷事是多分ノ儀也何様引刷タル出仕ニハ初  
必可重之者也

問表袴ハ何物乎

答僧綱ハ綾白凡僧ハ練貫如此用習之欵何モ裏  
ハ半絹ニテ練タル也或裏ヲ赤ク染之或蒼ク染

之有也凡ハ不可然欵俗中表袴ハ白粉張ニテ赤  
キ裏ヲ付タルモ有之欵

問此袴ハ何裝束ヨリ着之乎

答鈍色袍裳等通而着用之也又御修法之時四種  
法何モ同表袴裝束ナルヘキ也

問此表袴徒僧已下同可着用欵如何

答徒僧下テハ鈍色表袴裝束古來常事也其以下  
ハ無其例欵文永之比後七日法小行事東寺所司也承仕也  
着表袴其姿不異伴僧不可然之由突鼻修中改之  
指貫着之云々當時モ小行事必鈍色指貫也以之

思之表袴サマテ下臈ノ者不着欵近來故座主之時三寶院結縁灌頂興行之時螺吹之役當堂預號所堂隨其役而鈍色襖袴號狩是先例也可着表袴主也袴之由頻望申也突鼻之間遂用狩袴也

一袍裳付香染事

問袍裳其色其文如何

答色ハフシカ子黒色勿論文ハ織付タル也クツワ唐艸或蓮花ヒシタヌキ以下其文不定ニシテ其類尤多也夏袍ハ褊也冬袍ハ練テ裏アリ但夏ノ袍ニ裏付タル粗有之欵是冬通用新云々裏ハ

或ハ白或ハ空色等不一准欵

問此袍裳何程法會着用之乎

答傳法結縁灌頂并万夕ヲ供了サリ并臈衆必着用之又御齋會内論議顯密法事晴儀皆是号法服用之欵又十弟子以下專當所黒袍着用之常事也但袍計通用欵於裳不尔也又僧正ハ香染ノ袍裳有テ同前也夏冬之替目同之

抑香袍裳與香鈍色其異如何

袍裳ハ必有文鈍色ハ穀ニシテ無文也此其異也又法親王等着用紫袍常事欵或如僧正香染衣用

也 衲橫皮事

問此袈裟其躰如何又何法會用之乎

答衲ハ綴リ也其又無定樣欵四方ノ縁等ハ多分綾或紺地ノ錦等用之横皮或唐錦或織物縫物美廉結構多也仍衲與横皮其文以下各別也御室ニ宝珠之衲トテ貴宝物アリ其モ横皮ニ如意宝珠ヲ織レル錦ト云公庭晴儀專衲横皮着用也僧綱之大僧正大阿カリテモ着用也又凡僧ノ衲衆ニ加ル之時紫甲ヲ公不用也衲横皮着用之僧綱

凡通用之袈裟而已

一紫甲青甲事

問紫甲ハ其躰如何誰人着用乎

答地ハ紫ノ綾有文ヘリハ黒色ノ綾等常事也横皮又不相替是自律師至法印僧綱之着用也青甲ハ地青クヘリ又黒色等如紫甲横皮又同色是ハ一向凡僧有職非職着用者也又檀甲トテ己講掛之袈裟有之地ヲハシノ色ニ染タル也又甲ノ袈裟トテ當寺醍醐櫻會仁王會舍利會ニモ古物ニ三帖有之雖聞之未見之又僧正着用□袈裟トテ平袈裟ノ

外衲横皮ノ外ニ用之其躰只地ハ香ニシテヘリ  
ヲモ香ナカラ色ヲ黒キ様ニ染替タル者也是ハ  
故賢俊僧正之時マテモ着用有之也香ノ平袈裟  
ニカハリタル所ハ平袈裟ハ地モヘリモ同シ文  
同色甲袈裟ハヘリノ色ヲ黒クシテ文モ又替々  
ル紺□文□紋為シタトモ地トヘリトノ色  
ヲ染替欵甲袈裟ニ可混乱者哉可分別也  
問此僧綱ノ甲袈裟ハ何時着用乎

答晴儀□横皮□レテス□ノ儀ハ平袈裟十  
リ□法苧□其外□一會導師十ト□付

夕少時□欵□袈裟如然不分明故不問思若此  
一平袈裟事

問平袈裟其躰如何又何之時誰人着乎  
答當寺之所用平々サ清花子以下用也綾着用清  
華人浮文ノ□所詮皆白色也當所者灌頂之□  
儀之時堅者證記等着用又灌頂之十弟  
子必用也又ハ修法大法之閑白結願伴僧着之常  
事也精好之袈裟□之間麁絹平袈裟多候也僧  
正ハ平袈裟香染也雖有文地與縁同色ナル者也

一鞆事



問是綾欵平絹欵如何

答當寺之樣細凡通而練貫用之多分如此欵予此事不審候間故四條黃門閑談之次手談此事俗中所用平絹之粉張人物定式也黃門云然者不審北嶺之宿老三井之耆德相尋之所一同申云皆平絹之襪着之是內衆之端用之候由也但名僧等練貫用之是別儀也殊更修法之大了サリ等努々來修法之時略練貫用平絹粉張襪了而近來以來當寺僧細已下多分此儀成侍欵不可思議也仁

和寺所用可尋記也

一草鞋錦事

當寺諸僧老若之草鞋錦或赤地或青地或紺地紫凡思々而未一准是無定樣之故欵或云俗中靴履准之者公卿赤地錦張之殿上人青地錦用之細凡可准之欵然而僧正可用此儀之法十ヶレハニヤ青赤之不定欵為之或當時金襴草鞋出現以大阿門梨所着多分金襴多也

一衣事

問當寺一座道常着用ノ衣上古之祖師之影像ニ  
不見之自何時代出來哉

答或云上古ハ大略褊衫欵大師一門等影像如尔  
也今此衣ハ或山僧ノ申之ハ天台祖師慈覺之  
時猿衣トテ如此ニ出サル由語之但猿衣ト名  
ツケラル由不審大帷重タルヲ多分付衣ト  
号欵初ヲモ冬ハ重事如注上故光濟僧正ハ仙洞  
様ヘモ内々夜ハ衣装束ニテ被參シ其裝束云々  
其姿ニテ可參之由勅定又局杯ヘモ不憚之對面  
欵凡ハ鈍色ヲ可着也昔ハ法師モ俗中モ俗中所

用之束帶ヲ着之指貫ヲ着ト袍ニ指貫ヲ着スル  
ハ俗中ニ衣冠ト称ス束帶ニ表袴ヲ着ス是ハ晴  
之儀也衣冠ハ内儀欵又俗中ニモ下裝束トテ夜  
ハ直衣トトニテモ仙洞様ヘ參入事アリ其姿ニ  
テ又被召出事モ有之欵

一等身衣事  
侍法師等所着用欵多分布衣也指貫着之袈裟不  
着之是内々儀欵又穀等ヲモ不着裳袈裟之時号  
等身衣欵所詮裳袈裟ヲ不着之時之姿也勝宝院  
道意僧正後七日法勤修之時阿闍梨坊客來ニ坊

官等身衣廿人陪膳之由誤傳之定是布衣欵如何

本云

源僧正御筆可秘藏也

源

享保十八年癸丑十一月廿日報恩院前大僧正隆

源以御自筆寫本紙有行樹院申出書寫文字虫入

不分明者也

澄翁

右法中裝束抄門人稻山行教於京師得之依無類本不能校合

法鉢裝束抄 是元無名書 今私題之

法鉢裝束笈付童鉢裝束事

一 純色着樣事文教等

一 五帖架沙衣着樣事

一 推純事

一 束着帶事

一 指將笈サシカリ

一 付衣事

一 法服事寸法中

一 平架沙衣事

一 衲架沙衣事

一 甲架沙衣事

一 入道衣袴笈着振繼振寸法

一 童鉢直衣事

一 同將衣事

一 同將襖笈

一 同半裾事