

大成令

典故

卷十七  
○御法事並鳴物停止之部

内閣文庫			
三三函	三三二〇	三三二〇	和書類
三架	三九冊	三〇號	

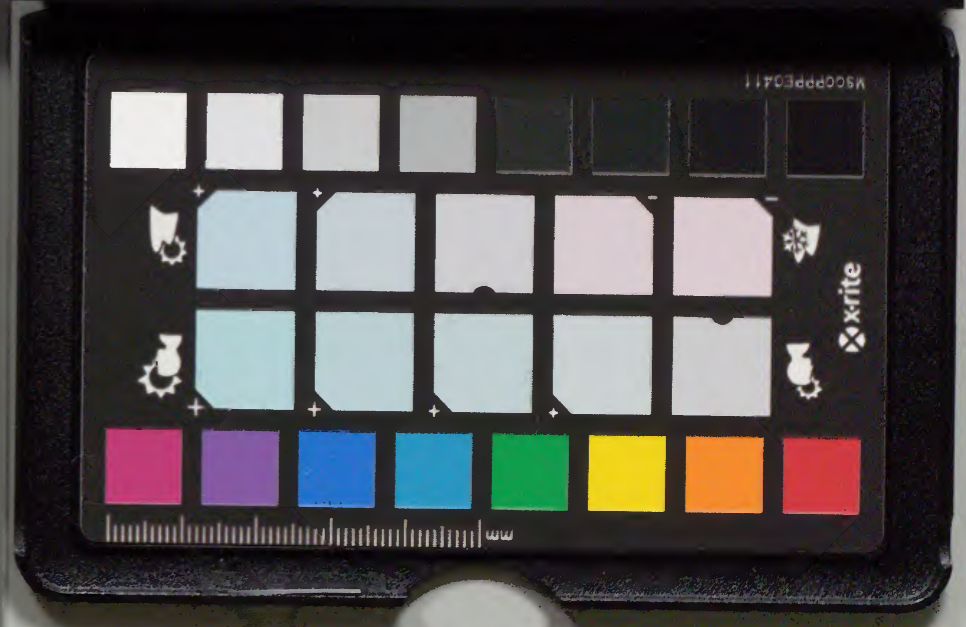
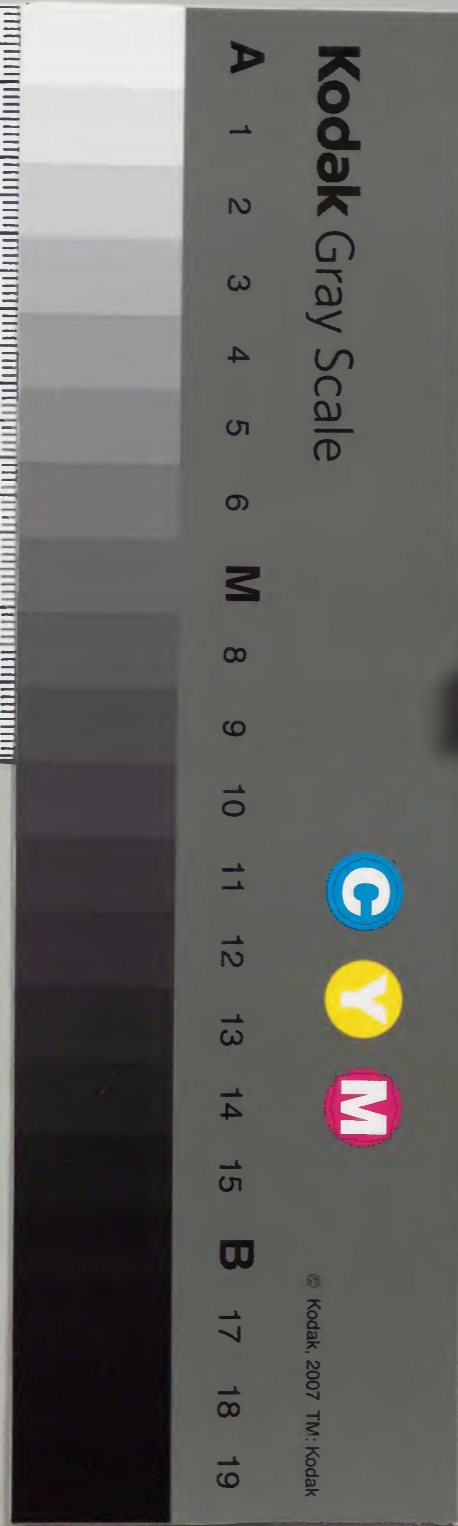
内閣文庫			
八〇函	三三二〇	三三二〇	和書類
三架	三九冊	三〇號	

内閣文庫		
番號	和	33320
冊數	39 ( 10 )	
函號	265	278

第七

〇〇〇〇〇

共廿九



糊などで貼り付けられている部分がめくれない箇所あり  
裏面記載のない箇所は省略

大成令卷之拾七

一 法事 無以物信止亦之部

二 德二辰 辛巳月八日

三 德三辰 辛巳月八日

世覺

一 今度於東嶽山法事之良万初能元

之門知少懷胎其老衰之廿一切信止之事

一 以法事申火之免之候別之入急振之幣渡比夏

以上



口月

於东殿山旧法夏中下馬下宗之覺

一 二玉門前下馬之事

一 中堂前系請之面之文珠樓前下宗之事

一 廣風坂車坂每口有束下馬之修指庭門之内

坂下之修之張者所之系者依之者以定より

多不違極揮之中事

一 法水口新法水口每口下馬之有束西下宗

張者不之系者依之者以定より多不違極

揮之中事

一 宿坊有之面之系者依之者以定より

一 定重下宗之外者系與不苦事

以上

正徳二辰奉口月

覺

一 前之無旧法夏中武日之合内寄合之結

一 但旧法事之初日中同結願日計三日之有延引

以向端拷門之頭或結合或繩掛以類

志之為三用事

一 此法事申嘗語唱物系礼法事亦不及此也

以之

二月

正德二年四月

於中堂译礼之次序

侍從以之

埋國際之内

口品

埋國之外上方其目

緒大吏

同二通之目

布衣

同三通之目

正官

同四通之目

正德二年四月

尾張中納言殿

水戸中納言殿

紀伊中納言殿

一 濟香奠款之儀二十回濟志之始為六月

一 九日東叡山之款之始

一使者深帷子長福与朝六时文珠楼悉悉  
一献中堂与出献之

参詣之會日限之覺

日月

廿六日

是日不<sub>レ</sub>以<sub>レ</sub>法衣同場子長福与  
二<sub>レ</sub>為<sub>レ</sub>未詣事

廿七日

以<sub>レ</sub>法衣長福与<sub>レ</sub>為<sub>レ</sub>未詣事  
同場子長福与<sub>レ</sub>為<sub>レ</sub>未詣事

廿八日

言<sub>レ</sub>家<sub>レ</sub>元<sub>レ</sub>當<sub>レ</sub>以<sub>レ</sub>法衣同場子長福与  
中<sub>レ</sub>與<sub>レ</sub>元<sub>レ</sub>友<sub>レ</sub>日<sub>レ</sub>內<sub>レ</sub>長<sub>レ</sub>福<sub>レ</sub>与<sub>レ</sub>為<sub>レ</sub>未詣事

廿九日

六月

二朔 日日

布衣以<sub>レ</sub>法衣人長福与<sub>レ</sub>為<sub>レ</sub>未詣事  
醫師友日<sub>レ</sub>內<sub>レ</sub>為<sub>レ</sub>未詣事

三 日

寄合元長福与<sub>レ</sub>為<sub>レ</sub>未詣事

六 日

法<sub>レ</sub>以<sub>レ</sub>當<sub>レ</sub>元<sub>レ</sub>友<sub>レ</sub>日<sub>レ</sub>內<sub>レ</sub>為<sub>レ</sub>未詣事  
勝<sub>レ</sub>多<sub>レ</sub>友<sub>レ</sub>日<sub>レ</sub>內<sub>レ</sub>為<sub>レ</sub>未詣事

右朝六時より九時迄之内<sub>レ</sub>為<sub>レ</sub>未詣事  
同誓二王門前橋外<sub>レ</sub>殘<sub>レ</sub>直<sub>レ</sub>中<sub>レ</sub>比<sub>レ</sub>以<sub>レ</sub>上

覺

二王門黒門清水口車坂麻風坂新清水口より  
 内口國持大名たり三ノ宮侍口人換箱持主人  
 兼履丸老人ノ外口人ノ外ノ為ニ用若每天  
 之附葉箱からうを持て運之世外又者  
 一切停止但省増者之面之為以次第之也

二月  
 日  
 月

御番真秋上ノ覺

- 一 三拾万石以上 白銀貳拾枚
- 一 拾万石以上拾九万石近 同 拾枚
- 一 六万石以上九万石近 同 五枚
- 一 一萬石以上四万九千石近 同 三枚
- 一 二拾万石以上ノ嫡子 同 六枚
- 一 拾万石以上ノ嫡子 同 三枚
- 一 九千石以上ノ志 本或ハ貳枚  
本ハ壹枚

以上

覺

一 幸方石以之面之清香奠秋上之使者深帷子  
長福之朝六時文殊樓通之紙之申堂上  
之紙之車

一 幸方石以之面之使者深帷子古福之  
口時より九時迄之内 津成門服無之紙之申堂上  
之紙之納之車

一 以外之面之使者深帷子申福之時分八時迄之内  
津成門服通之紙之申堂上之紙之納之車

右之通六月九日小一紙之車

正徳二辰年六月六日

覺

一 津法事お渡以之東九日越古仕之車

一 十日十三日迄 津精進解之紙之申堂上

以之月昔老中上之紙之申堂上

六月

覺

一 淨法事 於海村六月九日熱出仕之事

一 江村掃之事

正徳二年六月七日

世見

一 回持大名景以之西之米帶高太刀帶之  
六月八日之時米東殿山之江塚祭事

江村掃之事

一 江譜代元

一 中大名

一 諸元諸元並

一 奏者者元

一 諸役人

右米帶高太刀帶之六月八日之時米東殿山之江塚祭事

一 竹茂依之者小勢之江塚祭事

江村掃之事

一 新之江門若火之若

但江門若志高若斗

一 江道能之事



- 一 幸方石込下
- 一 中奥
- 一 寄合

以上

正徳二辰年十月十六日

公方極盡御付の在り色達

一 普請場お停止之事

一 為伺御機極明十六日懸お仕之事

正徳二辰年十月十六日

十月

一 十七日不及お仕

一 十八日万石込之面之有也 城山

一 十九日万石込下之面之有也 城山

正徳二辰年十月十八日

出仕之費

十月

廿日

御三家  
松平加賀守  
口譜代死

廿一日

廿二日

外松百石以上

法普院

法物院

法政人

寄合本

明後廿日

御出指之事以同火之元随分入奉中付以  
之指之は之は建山

十月

御出指之夜百石以上之御出指之元

より過國有之分在敷之元方は事見斗本

之儀之家来也中付以指之は建山

一 过國侍質斗目不及其用也

一 御通前延八世道筋侍是侍之元方は事

一 御通之元侍は疎是將見合也之は場指室

一 園以之元也

一 御見通之元不若也

覺

一 佛書櫃に依りて而して布衣以下を製斗目長袴  
布衣以下を製斗目半袴と忌事

但製斗目ハ二地ニ分岐腰明ニ分岐且宗上下分  
小紋ニ分岐ニ地ニ分岐ニ好勝子次事

一 佛書櫃に依りて而して佛燈水桶古く一巾事

但佛燈ハ紋付有るニ接ぎのて用ゆる

一 四尺幅に長袴智恵之度正衣事

一 室蓋に仕込事

一 佛葬送り甚為整へて而して布衣以下を

製斗目長袴布衣以下ハ製斗目半袴と忌事

以上

龍増上寺に法事申下馬下系之覺

一 表門ハ矢束際茶所町末之外表門ハ長袴

圓階守を交服石川通江守を交服申下馬事

一 糸指に而して表門ニ方ハ涼光院前表門ハ庫

裏門ニ外下系事

一 宿坊者ニ而して御衣束ニお通事

以下...

十月廿日

正徳二辰年十月廿日

古仕ノ覺

十月

廿二日

國持に示す

廿二日

外換万石望

廿六日

四三  
松平加賀守  
諸代元諸元ノ嫡子  
諸元並

廿六日

諸代元諸元ノ嫡子  
諸元並

正徳二辰年十月廿二日

覺

- 一 坊主銀取大さかやの坊主自よりより中
- 一 同公以下外から者さかやの右同

十月廿二日

正徳二辰年十月廿二日

覺

十月

廿七日

國持口京以之

廿八日

熱書仕

廿九日

外柳万石以之

晦日

吉三の家  
松平加賀守  
以譜代元治元  
嫡子治元並

十月

朔日

惣出仕

二日

法書取法物取  
法政人書余

正徳二年十月廿六日

御葬送之品に龍衣冠巻錦鞘巻之  
太刀と佩挂扇子持白足袋石多し事

正徳二年十月廿九日

御目見以下之者在左の如く也

十月廿九日

正徳二年十月晦日

御香奠

白銀貳百枚宛

尾張中納言殿

紀伊中納言殿

同 一百枚

水戸中納言殿

今度於増上寺の法事付別紙書付  
之趣以奉指上之旨以御香奠以使者御奉  
目長福寺於六時増上寺表門懸紙指紙之

本堂上之紙狀之日限之進之相違以

御香奠

白銀貳百枚

尾張殿

御 卷中

同 拾枚

水戸殿

御 卷中

右同前之紙狀之

奉指上之日限之旨

十月

此日 尾張松平加賀守兼遠上守之奏

六日 法大名在石堂并嬖子二所来詣事

七日 法大名在石堂并嬖子二所来詣事

八日 布衣等之法政人醫師每日之内一度

九日 二所来詣事

十日 寄余二所来詣事

十一日

十二日 法政書院小政人二日之内一度二所来詣事

十三日

右物附之口半时近之内侍以上八在密口示

法吏在将衣布衣之而之并法平法眼仕家来之

官之長福总之二为系詣奉馬并同能表門志

夫束之外并所町来之令外表門志長官川同防

全表眼石川近等全表眼残之五中以上

世見

表門表門より内上國持大名たり少之云云

侍口人被装持者人兼履此是人六人口人

外之為之用外若取夫之耐之表相傘

持之若連之世外又為一切信止之但宿坊  
有之而之為防以東以以之

佛香奠秋之無覺

一 白銀六拾枚

六拾万石以之

一 同 二十枚

此拾万石以之

一 同 十枚

拾万石以之

一 同 拾枚

拾万石以之

一 同 五枚

拾万石以之

一 同 三枚

拾万石以之

一 同 拾枚

三拾万石以之

一 同 五枚

拾万石以之

一 同 三枚

拾万石以之

世覺

一 在方石以之而之佛香奠秋之使者奠斗同

一 長福寺於其時表門無以紙中當之三以秋之事

一 在方石以之三而之使者奠斗同生禱之日時分

一 九時近之表門無以紙中當之三以秋之事



持之者連之世外又為一切停止之但宿坊  
有之而之為即以此以此

佛香奠秋之無覺

一 白銀六拾枚

六拾万石以上

一 同 二十枚

此種香香香香香

一 同 肆枚

拾万石以上

一 同 拾枚

拾万石以上

一 同 六枚

拾万石以上

一 同 三枚

拾万石以上

一 同 拾枚

三拾万石以上

一 同 五枚

拾万石以上

一 同 壹枚

拾万石以上

世覺

一 在方石以上之面之佛香奠秋之使者奠斗同

一 長福香於六時表門無此紙中當之以此之事

一 在方石以上之面之使者奠斗同生禱之日時分

一 九時近之表門無此紙之方丈以上之紅納事

一 松外之面使若茂實斗同半徑者九寸至十寸之間  
表門色以指紙之方丈以上以扣納之車

右之面之狀以月限表進白之扣達以以之

佛香奠

白銀式百枚

同 式指枚

同 五枚

同 三枚

同 六枚

松平加賀守

松平若狭守

松平扶津守

松平日向守

松平右衛門守

同 三枚

松平右近拉監

同 五枚

松平左京右史

同 五枚

松平大學院

同 五枚

松平播磨守

一 今度松平守佛法事付白列紙書付  
之通之者糸消

一 佛香奠使者實斗同長福者於六寸指上守

表門色以指紙之方丈以上以扣納之車

進白之扣達以

正徳二年十一月廿一日

普請念來日即日少色山光山角三山相觸山以之

十一月廿一日

古仕之覺

十一月

熱古仕

言家元法元葵者若元  
同 媽子法元並

法普改法為法設人分余

二日  
三日  
四日  
五日  
六日  
七日

未日 到二夜年十一  
不及古仕

七日

正徳二年十一月廿一日

正徳二年十一月廿一日

一 今度於場寺山法事之甚下部能元之内

知少懐始茶色裏之廿一切修山之事十一日

一 御法事申火之元之候別入氣山極可

渡之事

以上

正徳二年十一月廿一日

正徳二辰年十月二日

御法事申洋礼之序

侍迄以之 埋國之因下之 一 同日

口之 埋國之因下之 一 同日

徳之 埋國之因下之 一 同日

布之 埋國之因下之 一 同日

之 埋國之因下之 一 同日

正徳二辰年十月二日

十一月

書仕之覚

八日 言取元法元卷共書元 因嫡子法元並

九日 因持元景宗以之

十日 不及書仕

十一日 外候百石以上

十二日 言取元法元卷共書元 因嫡子法元並

正徳二辰年十一月九日

東<sup>レ</sup>十六日坊上寺<sup>ニ</sup>以番奠<sup>ニ</sup>有<sup>レ</sup>儀<sup>ニ</sup>以<sup>レ</sup>別<sup>レ</sup>浪<sup>レ</sup>亦<sup>レ</sup>  
之<sup>レ</sup>儀<sup>ニ</sup>家<sup>ニ</sup>前<sup>ニ</sup>打<sup>レ</sup>逢<sup>レ</sup>以<sup>レ</sup>無<sup>レ</sup>右<sup>ニ</sup>之<sup>レ</sup>儀<sup>ニ</sup>以<sup>レ</sup>儀<sup>ニ</sup>以<sup>レ</sup>望

十月九日

正徳二年十月十二日

出仕之覺

十一月

十三日

法<sup>ニ</sup>者<sup>レ</sup>法<sup>ニ</sup>由<sup>レ</sup>法<sup>ニ</sup>設<sup>レ</sup>命<sup>ニ</sup>余

十四日

不及仕

十五日

熱出仕

十六日

不及仕

十七日

不及仕

十八日

以<sup>レ</sup>家<sup>ニ</sup>松<sup>ニ</sup>本<sup>ニ</sup>が<sup>レ</sup>覺<sup>レ</sup>漏<sup>レ</sup>法<sup>ニ</sup>儀<sup>ニ</sup>代<sup>レ</sup>元

正徳二年十一月十三日

覺

因持<sup>レ</sup>元<sup>ニ</sup>外<sup>ニ</sup>松<sup>ニ</sup>本<sup>ニ</sup>が<sup>レ</sup>不<sup>レ</sup>以<sup>レ</sup>之<sup>レ</sup>表<sup>ニ</sup>言<sup>ニ</sup>家<sup>ニ</sup>寄<sup>レ</sup>命<sup>ニ</sup>英<sup>ニ</sup>小<sup>ニ</sup>菅<sup>ニ</sup>法<sup>ニ</sup>  
之<sup>レ</sup>面<sup>ニ</sup>之<sup>レ</sup>儀<sup>ニ</sup>の<sup>レ</sup>後<sup>ニ</sup>十六日<sup>ニ</sup>之<sup>レ</sup>儀<sup>ニ</sup>も<sup>レ</sup>多<sup>ク</sup>あり<sup>ニ</sup>儀<sup>ニ</sup>中<sup>ニ</sup>以<sup>レ</sup>  
以<sup>レ</sup>儀<sup>ニ</sup>代<sup>レ</sup>元<sup>ニ</sup>法<sup>ニ</sup>元<sup>ニ</sup>法<sup>ニ</sup>元<sup>ニ</sup>並<sup>レ</sup>若<sup>レ</sup>既<sup>レ</sup>由<sup>レ</sup>法<sup>ニ</sup>設<sup>レ</sup>人<sup>ニ</sup>若<sup>レ</sup>元<sup>ニ</sup>  
月<sup>ニ</sup>代<sup>レ</sup>元<sup>ニ</sup>以<sup>レ</sup>儀<sup>ニ</sup>之<sup>レ</sup>先<sup>ニ</sup>之<sup>レ</sup>有<sup>レ</sup>延<sup>レ</sup>引<sup>レ</sup>也

但増上寺に於ては、八月代より、休す。

十月十三日

正徳二年十月十日

増上寺に於て、寛

十一月

十六日

十七日

十八日

松平加賀守に於て、  
亦、松平方丈に於て、  
正徳代元、三、五、元、正、元、  
正徳代元、三、五、元、正、元、  
法、法、法、法、法、法、  
法、法、法、法、法、法、  
法、法、法、法、法、法、

右方丈に於て、  
正徳代元、三、五、元、正、元、  
正徳代元、三、五、元、正、元、  
正徳代元、三、五、元、正、元、

正徳二年十月十六日

正徳代元、三、五、元、正、元、  
正徳代元、三、五、元、正、元、  
正徳代元、三、五、元、正、元、

十一月十六日

正徳二年十月十八日

出仕に寛

十一月

十一月十九日

法皇御物改法役人等余

廿一日

不及書仕

廿二日

國持荒累万不足

廿三日

不及書仕

廿四日

卯辰万不足

廿五日

不及出仕

十一月十九日 廿二日 廿三日 廿四日 廿五日 廿六日 廿七日 廿八日 廿九日 三十日

右此之家 清城 諸君 者 於 殿中 祈 延 豐 後 守 達 之

正徳二年十一月廿九日

右此之家 清城 諸君 者 於 殿中 祈 延 豐 後 守 達 之

正徳二年十一月廿九日

右此之家 清城 諸君 者 於 殿中 祈 延 豐 後 守 達 之

不及書仕

十月

廿五日

正徳二年十一月廿九日

廿六日

不及書仕

廿七日

不及書仕

廿八日

熱書仕

廿九日

寒書仕

正徳二辰年十月廿九日

十二月

朔日

熱書仕

世以後志不及書仕

正徳二辰年十二月初日

清中陰明舊心者秋之覚

口不指方石心止立記立新在

右来云日之輪之指之

十二月朔日

但心者之体莫多貝類何言後不若之者

心之相違由大目背口加契書中渡

正徳二辰年十二月二日

明物之儀不修仕者在中明後六日

正徳二辰年十二月三日

十二月三日



正徳三年二月六日

尚月於东叡山 長昌院極二十回以息口法夏  
以執行當在色書付如渡之

覺

- 一 長昌院換以法事中表向之面之度未指事
- 一 清香真別紙書付之色來廿九日朔六日  
六河之内上野中堂以之指上之事
- 一 使者質才同坐福之為其用以立回立所之  
而之志尚地之者以之有秋之事

以上

二月

佛香真秋之覺

- 白根拾枚
- 同 五枚
- 同 三枚
- 同 貳枚
- 同 三枚
- 同 貳枚

三指方石以上

指方石 貳枚九方石

六方石九百九千石

七方石八百九千石

三指方石 嬌子

指方石 嬌子

同上

佛香真

白浪印指枚

同 六枚

同 指枚

同 三枚

同 貳拾枚

同 同形

同 三枚

尾張中納言殿

同 小笠原中

水戸中納言殿

同 西條中

紀伊中納言殿

松平加賀守

同 若狭守

松平去部大膳

同 内膳

松平大隅守

松平右邊拉監

松平日向守

松平安房守

右通車九日胡六時使志對斗同長袴

上野中堂古車納言有之

二月

正德三年二月九日

覺

一 今度東敵山口法夏之長万部能元角知水  
懐胎英志養之世一切停止之

一 出法事申火之元之職別而入急出極一第渡以

車

二月

二月

正德三年二月十日

今度

長昌院柳口法夏之執事有在之也書付渡之

正德三年二月十日

一 二王門前下馬之夏

一 中堂上未詣之面之文殊樓前下系之車

一 原風坂東坂女口有來下馬之候指並門之内坂

有之法事之候有候者以定方多不右之松押了

一 清水口新清水口女口下馬之有來無之充渡昔不

一 前日休無以定 卜多不吉 志振押て中事  
 一 宿坊有之 而志以成 家來之 ね進事  
 一 定室不系 外志系 樂不若事  
 一 二月  
 一 正徳二年七月廿七日  
 尾張中納言 敬進 玄之 符白也  
 並 法名 今日あり 廿九日 近三日 昭揚 去來月 廿日  
 近七日 停心 之 候 之 以 相 解 心

七月廿七日

正徳二年九月廿二日

當十月 於 増上寺  
 文昭院 極一回 淨志 以 法事 以 執 以 符 白 之 書 附  
 渡

於 増上寺 以 法事 中 下 馬 下 示 之 覺

一 表門 志 矢 東 際 花 行 町 末 戸 外 表門 志 長 谷 川  
 一 圓 信 寺 友 昭 松 平 之 祝 以 友 昭 下 馬 之 事  
 一 糸 指 之 而 表門 之 方 八 源 光 院 前 表門 志 康 裏

門外系下系之事

宿坊者之而之八以成家来之相迎事

山上

九月

覺

一 今度於増上寺以法事之長万初能元之角

知少懐胎英老養之廿一切信止之事

一 以法事之仲火之元之候別之入意以極之正

中渡之事

山上

九月十日

此水也

1 2 3 4 5 6 7 8 9 10 11 12 13 14 15 16 17 18 19 20 21 22 23 24 25 26 27 28 29 30 31

十月

三日 幸方心之諸名因場子長福之相来復更

一 法事申火元之儀別入急之極之  
中渡之事

九月十日

二

正徳三年九月

免

一 おく通津法事申火元之儀別入急之極之  
法事申火元之儀別入急之極之  
勿極坊間も撰或は命或は儀事申火元之儀別入急之極之

一 法事申火元之儀別入急之極之

九月

物事方お神事

侍従以上

口下

徒次

布衣

長衣

御國より下より一平目

御國より下より一平目

口下より一平目

口下より一平目

口下より一平目

正徳三年九月十日

御佛殿 御堂より申火元之儀別入急之極之

御佛殿 御堂より申火元之儀別入急之極之

九月十日

門外各下系之事

省坊者之而心以承家業之世世事

心

九月

覺

一 念 覺 之 心 已 覺 之 心

一 念 覺 之 心 已 覺 之 心

一 念 覺 之 心 已 覺 之 心

九月十日

正德三年九月廿九日

當月於坊上寺

文照院極一回沛忌也法夏山批以符富左之書

符渡

糸指之面之日限之覺

十月

三日 正方志學之法名因場子長福益而糸指夏

十二日

四德元法元卷者及元法元並  
日母子者猶言之為系法事

十一日

言家元書以元艾若言以及元其  
中興元其日內長禱言其未法事

十日

九日

布衣以法及人長禱言其未

八日

七日

醫師五日內一而系法事

六日

奇合元長禱言其未法事

五日

法嚴元及人言日內中禱言勝言其未

四日

系法事

大野共時九時之內而系法事馬其因醫表門志  
矣來系其行時亦戶外表門志長谷川周防言其  
昭松年互祝其在表門強也言其以也

世見

表門表門之內而國持大名於其言其於口人  
獲箱持去人華銀元其人六尺口人之外而系以  
每夫之時表其拿持之其其其其其其其其其其其  
省皆有西八之內而系以也

清香真神之功



一 白銀三拾枚 六拾百石

一 同 貳拾枚 三拾百石

一 同 拾枚 拾百石

一 同 六枚 百石

一 同 二枚 壹百石

一 同 六枚 三拾百石

一 同 二枚 拾百石

一 壹方石以下貳枚或壹枚

一 壹方石以下

覺

一 壹方石以下之面 此番真秋之使志願牙自長袴

此等六時表門色は指紙に本堂に二枚一車

一 壹方石以下之面 使志願牙自長袴

九時之面表門色は指紙に方丈に二枚一車

一 世外之面 使志願牙自長袴

表門色は指紙に方丈に二枚一車

右之面十月十日之面 此等之者也

覺

一 前之御系詣之儀豫系有之宗望之面世慶八十

月吉日法事之束帛等 御靈屋台之有系詣事

一 豫系有之宗望且宗法之布衣之面世二十日

以礼之侍法之束帛宗法之 将衣布衣之儀

束帛 御靈屋台之有系詣事

一 宗望之面世二十日長袴或八丈袴等

御靈屋台之波系詣事

御靈屋台之波系詣事

御書奠

白限六拾枚

水戸中納言殿

同 百枚

紀伊中納言殿

同 貳

陸川右衛門殿

同 貳

松平加賀守

同 拾枚

松平若狭守

右以番奠當十月十日増上寺以使者之出款

一 使者對拜同長袴等胡六肘裏門無以指越

本堂之出款

右之通達

正徳二己年九月晦日

御法事申如前之為伺也穢地侍候以上下檢重組  
宛口不指万石以上下菓子吉箱宛其対也下精進  
物類一程之進之也此指上石吉庫之也  
一度宛一石指上石國立村之宛申之也此後之用也  
此唯上石指上石江戶志一石宛之也

右之通達

正徳二己年十月十一日

世覽

- 一 御法事申深小答也此仕之儀志申十月朔宛
- 一 是竹茂宛居殘小指之通達也
- 一 御法事申深小指之解之儀申志申十月朔
- 一 申日十月指之通達也此能小石之以前月者
- 一 宛申上石指之通達也

以上

十月十一日

口法事相渡以符如仕儀東九日月次以礼也  
何哉若斯殊此指一江達惟望

十月十一日

一 德三乙年十月十九日

德川大御大御逝去符有在無書符渡之

世覺

一 菅德八今日一日信止之事

一 唱物名今日分束廿六日迄七日信止之事

以上

一 正徳四年六月廿日

勝田元哲死去以之

公方極 月光院棟沖機地為伺也今日月

卷之五中紙前書中勢之補也此後名此指是也

乙中上以以上

六月廿日

右於 殿中江之家 山城附之者一應宛秋元

但馬守渡之

勝田元哲死去以之同

公方極 月光院柳為何中核垣百石以上在江戶  
之西之今明日中月昔之老中紙茶書中替  
大補之使名之紙核紙以上國在色之西之北  
二紙以上紙以上

右之紙一紙連以上

六月廿日

贈田元碧在公以上

公方極 月光院柳為何中核垣百石以上在江戶  
之西之今明日中月昔之老中紙茶書中替  
大補之使名之紙核紙以上國在色之西之北  
二紙以上紙以上

少者之公以上

六月廿日

正德二年八月廿日

但馬守卒去符為何十六日月昔之後名一紙何也  
核垣百石以上紙核垣百石以上

八月廿日

右書符之在宛山之家 法城附之者以上世大和書後

覺

一但馬守卒去符為何十六日月昔之後名一紙何也

- 一 大補定之由十日以使志中核増之事
- 一 法元法書院法物取法政人志為伺機増之日付
- 一 三省登 城小事
- 一 鳴物今日之日信止之事
- 一 普法不若此事

六月十六日

一 正徳元年九月十日

文照院振三回出志出法事付九之書付渡

- 一 於増上寺以法事中下馬下宗之貴
- 一 表門志矣東際并河本下之表門志長谷川
- 一 周防志矣脇松平之祝既在浦眼台中馬之事
- 一 系詣之由之表門志之源光院前表門志山門
- 一 眼矣東門之介下宗之事
- 一 宿坊有之由之表門志矣東之由矣

九月

世覺

一 今度能増上守山法夏之良万能能元之角  
知少懐胎并老衰之身一切作止之事

一 山法夏中火元能別入念心根三帝渡比事

九月

世覺

一 前之沖来詣之良懐系有宗宗以之而世度

是十月吉日山法事之未帯之

一 沖靈居有二有系詣事

一 豫来之口宗以之是法夏布衣之而志十日

以礼也侍法八由宗口宗法夏志持衣布衣發之

一 住衣来旨 沖靈居有二有系詣事

一 二宿之而之志十日長福或志半福也

一 沖灵居有二有系詣事

一 系詣之而之日限之世覺

十月

一 二日 志方不心之法名同媽子長福之而系詣事

十二日

借代元諾元卷者其元諾元遊  
日婦子長福言之也余讀之

五日

言家元若元其若之間也及人其  
中真五日內長福言之也余讀之

六日

布衣以之也及人長福言之也  
致函師五日內長福言之也余讀之

八日

九日

寄合元長福言之也余讀之

十日

法普元及人言內長福言之也余讀之

十一日

法普元及人言內長福言之也余讀之

右朝六時九時三門二為余請事十二卒馬長同觀

表門去矣素之亦兼行所本之亦表門長信川園防

左表門松平之祝既左表賜抄重之申以以之

覺

表門表門之重内因持大者打之也其信口人

狭箱持之人其體元其人其天口人其外可為

之用以若其天之時其表表若かかす持之若其

其外又其一切信其但宿坊者其而之也其即其外也

佛香真訣之覺



一 白浪三拾枚

六指万石以上

一 同 貳拾枚

三指万石至九万石

一 同 拾枚

拾万石至貳拾万石

一 同 六枚

六万石至九万石

一 同 三枚

三万石至四万石

一 同 二枚

二拾万石以上

一 同 三枚

指万石以上

一 同 貳枚或貳枚

三万石以下

世尊

一 三万石以上之面、以香奠故上之使者奠斗目

長端言朝六時表門也、以指紙、中堂言二、以紙、

一 三万石以下之面、以香奠故上之使者奠斗目

九時、以香奠故上之使者奠斗目、以香奠故上之

一 以香奠故上之使者奠斗目、以香奠故上之

表門也、以指紙、中堂言二、以紙、

右、延十月十六日、二、以紙、

水戸中納言殿  
紀伊中納言殿  
尾張中納言殿

一 湯香真秋之儀一回也忌之趣尚十月十日増壽

一 正以仗志之儀秋之儀

一 以使志賀年目長務之期六所表門通指秋之

一 本堂之儀秋之儀

一 山城詣之儀後高渡之

一 正徳四年九月廿六日

一 以法度申如前之為格極極位位以上檢重一組宛

一 正保拾百石以上以下菓子一箱宛其外之法

一 精之拘類一程宛進之以上指之以上在府之分年

一 一度宛之以上在國在領之宛中宛之以上

一 正用以上宛之以上在江戶宛之以上

右之類之以上宛之以上

一 正徳四年九月廿七日

一 常憲院極七回以上法度申在也書為渡之

一 於東殿山法事申下為下示之費

水戸中納言殿  
紀伊中納言殿  
尾張中納言殿

一 湯香真秋之儀一回也志之趣高十月十日増壽

一 以仗志之秋也

一 以使志製年同長務之胡六所表門通指秋

一 本堂也之秋也

一 以城所也豊後高渡

一 正徳四年九月廿六日

一 以法度中如前之為格極信位也上中檢重一組宛  
一 以不并拾万石以上也于菓子一箱宛其外之法  
一 精也拘類一程宛進之也其指上之在府之分斗  
一 一度宛之也其之上在國也領之宛中名之也波  
一 正用也中暇言後時在江戶志之也先上以  
一 右之類之也相觸也

一 正徳四年九月廿七日

一 常憲院極七回也志之法度付在也書有渡

一 於赤殿也法度中下為下示也覺

- 一 主門前下馬之車
- 一 中堂前下馬之車
- 一 屏風坂車坂下有車
- 一 坂下有之張若前之車
- 一 法水口新法名坂下有車
- 一 宿坊有之面之車
- 一 宜下之車

以上  
世覺

- 一 今度於東殿山法復之甚方那能元
  - 一 知少懐胎并を養之世切停止之車
  - 一 山法車中火之元之儀別入金山松平渡
- 以上

九月  
糸指之面之日限之覺

十月

廿九日

古言名望之法大名曰嫡子長福云云亦諸子

晦日

口讀代元諸元養者皆元諸元並  
同嫡子長福云云亦諸子

十月

朔日

二家元若元其落之間以役人元并

二日

中與元五日之內長福云云亦諸子

三日

布衣以之之法役人長福云云亦

四日

政名押五日之內亦諸子

五日

寄合元長福云云亦諸子

廿六日  
廿七日  
廿八日

法正普元小役人三日之內出務  
是勝子九月二日為亦諸子

右朝六時より九時迄一角二為亦諸子牽馬云

同勢二王門前揚々外二沙二五二中二以二

覚

二王門是門清水口車坂屏風坂新清水口之内

國持大名たり也い不在侍口人狭籠持人弟履

元是人六月口人之外二為亦諸子若五月内二義

若今持之石在也其外又者一切信之但者皆  
有之面之石即此也

清香真款之世見

一 白浪三拾枚

六拾万石以上

一 同 三拾枚

三拾万石以上

一 同 拾枚

拾万石以上

一 同 六枚

六万石以上

一 同 三枚

三万石以上

一 同 三枚

拾万石以上

一 同 六枚

三拾万石以上

一 壹方石以上或貳枚或叁枚

一 以上

一 壹方石以上之面之清香真款之使志願中同

一 長福香胡六時文殊樓色之指款之中堂上可

一 正款之事

一 壹方石以上三万石以上之面之使志願中同

一 以上

淨成山門眼色江指越之如指之江若納之事

一 世外之面之仗名我解事同出務言九時十分

之內 法成山門眼色江指越中指之江若納之事

右之經十一月十日之江若納之事

世覺

一 前之淨系諸之若豫系者之江若納之事

世度者十月十日之法度之江若納之事

江靈卷之三月未諸事

一 豫系之江若納之事日系法度之江若納之事

十日後法之江若納之事日系法度之江若納之事

江靈卷之三月未諸事

一 正官之面之八十二日長務或出福之江若納之事

法靈卷之三月未諸事

以上

水戸中納之敬

紀伊中納之敬

尾張中納之敬

一 以香真歌之江若納之事日系法度之江若納之事

一 東殿出就之海以口使志之口就之事

一 口使志願斗同長禱言胡六河文殊樓色以

口就之申堂口口就之口

一 河城附之者久世大和書渡之

正徳四年十月十日

世覺

一 口法事口法事口法事口法事口法事口法事口法事

一 口法事口法事口法事口法事口法事口法事口法事

一 口法事口法事口法事口法事口法事口法事口法事

去日未六日十八日之指之口法事口法事口法事

月者之老中口口口口口口口口口口口口口口口口

以上

十月十一日

正徳四年十月七日

世覺

一 口法事口法事口法事口法事口法事口法事口法事

一 口法事口法事口法事口法事口法事口法事口法事

一 口法事口法事口法事口法事口法事口法事口法事



去前日月者之老中一以同者之此是事

以之

十一月

正徳元年二月十日

尚且月於日光山以法夏符名指畫以而之  
流若葉小者中間之云之一季所之在公人去  
午年之語人其去年切弟之負較之以為  
未年之葉之右也若於合遠省名之取之又  
去之配之方也之達之也又者後之同前也

二月

正徳元年二月廿六日

覺

一 尚且月以法事符之日光山以法紙動畫元火  
之若也地乞人其外以指書之而之人馬之負較  
之也横田傳中書大久保大隅守以法若書  
且又被地之右也之人較有合以種山名隨分  
人少以指之也其人也  
一 右以法事就以用被地之其種也而之其也切年

一 英設料五紙山之日...

一 百六節之面之活次下下英波地追向中中扶持  
方采以夏

右之也向之日...

一 正徳元末年二月

今度於日光

指現御百回也忌之 山法夏以佛以之旨白

山法夏以佛以之旨白

今之任也

山法夏以佛以之旨白

山法夏以佛以之旨白

二月

正徳元末年二月

東叡山

佛宮 急福之覺

二月

十七日

三月十日之法名曰揚子山澤代元之...

十九日

芳合元法置元小役人之...

右明之時... 七時... 法服... 馬日... 二王門...

三月  
正德六年二月

覺

一 詔日光山... 法事... 正月十八日...

公用... 仕...

一 限... 病... 札... 申...

若... 申... 以便... 札...

一 立... 國... 村... 面... 法事...

一 以便... 札... 申... 事...

但限... 申... 申...

右... 申... 申...

三月

正德六年申年四月廿二日

大明院... 宣... 進... 死... 去... 行... 今... 日... 是... 明... 後... 廿... 二... 日...  
唱... 抄... 傳... 山... 以... 普... 誥... 不... 撰... 之... 以...

右之經下之如願

日月本二日

正德六申年六月朔日

公方極其為也。例。或。以。存。此。如。不。宜。任。職。此。付  
文。思。院。極。依。法。建。立。有。之。此。時。日。記。存。中。均。極  
中。後。見。此。任。由。因。日。二。九。此。為。入。以

一 立回立村之面之其後以在札口極極  
一 此何公

總領事立村之面之其後以在札口極極

一 限居而不知其細少之面之其後以在札口極極  
中智痛若年寄中宅上以使之口極極不

此何公

一 公方極其為也。例。或。以。存。此。如。不。宜。任。職。此。付  
或。及。度。之。口。極。極。不

六月朔日

正德六申年六月二日

二九日為何口極極不仕之先

六月

三日

惣仕

一日 白帷子半福二总之事

二日 白帷子半福二总之事

六日 白帷子半福二总之事

右之惣仕は本觸

一 山往六申年六月十二日

一 惣仕

一 白帷子半福二总之事

一 白帷子半福二总之事

白帷子半福二总之事

一 白帷子半福二总之事

但挑灯を紋付有之に掛たのと同

一 白帷子半福二总之事

一 惣仕

一 白帷子半福二总之事

長襦袢衣半福二总之事

以上

六月

増上寺法復中お諾電何故白帷子忌用  
之振下達也

六月

為伺所被檢款之札

一 在江戸之合ハ友度在國在祈之合ハ一度之有款也

一 侍候之合ハ檢重口示英振方不望ハ江草葉再封也

一 系高伺所中ハ事

但侍候口示振方不望ハ言發二度因

一 款之物之何言發之為伺所中ハ事

一 限在之應振方不望之合ハ在江戸在不在

一 使名口結之物類一度之口示之ハ事

一 國持振方之合ハ在江戸在不在一度口結之物類使名

一 口示之ハ事

一 立玉立之合ハ為伺所被檢款一度使札之口結紙也

以上

正徳六年五月廿日

正徳七年 御出振之事以同火之元随分入意

中付振向之口示達也

六月六日

山古橋之夜方石以上分面之左補茶印之流より  
迂固有之分左交之方之法事一見斗木之海ハ  
家東古一申付山橋之石おん得ハ

迂固有之耐深帷子共利之徳ハ

河通茶近之山左筋侍是懐くハ之重 山通之良

侍之残是懐ハ見合ハ之流場之左重園ハ之可

在立ハ 河通之色ハ之分ハ之若ハ

山徳六申年二月

河古橋左筋

半荒山門ハ山橋場也ハ内左丹波之左交肉田佐  
徳之左交茶色井仔掃部左交服松茶仔也  
永井文九郎左交茶上松氏能古補服後清山徳也  
服ハ古松平薩摩也服茶松平甲斐也左交茶幸  
橋山門ハ二葉町也左交所右馬左山徳也左交松也  
同部淡路也左交茶松平法興也前也中川内徳也  
茶服ハ有馬左交依中左交後也リ宇田川町也  
淡松町増上寺表門也左後日橋寺町余

明後七日

一 濟南權之夏官火之先隨分入金中府抗向之

正德六年六月六日

二九正為世機極便仕之

六月

八日

濟二家權代元

九日

知後万石望

十日

法其法為改設人壽合

右之通之

一 給増上守出法夏中馬下宗之覺

一 奏問名矣未際并所來片外裏門志長官川

一 園防官左受服松奉主祝既在教報言中馬之事

一 系指之而奏之方八源光院前裏門志三門先

一 矣東門際言中宗之事

一 省坊有之而志以承家來之也事

以上

一 一七七日志以志也來之而之製利可中

一 諸臣之輩八月代刺也中中



御目見仕仕法儀茂因前小堂

正徳六年六月

有章院極中法事符之

糸詣之西之日限之覺

六月

十七日 此之家糸詣之可有之事

十八日 法衣者音不堂之礼女婦子之糸詣事

十九日 言家礼法儀者音不堂同日婦子法儀

廿一日 同日一後之糸詣事

廿一日 布衣以上之法役人醫師

廿二日 每日一度之糸詣事

廿二日 寄合元二為糸詣事

廿二日

廿六日

廿六日

法儀小役人三日一度之糸詣事

右給出付之口付之角付之以上之糸詣事

之給衣布衣之面之英法平法眼仕衣束之信之白帷子

一 長袴之糸詣事為英同替表同志糸詣事

所町末之屋外裏之志長谷川用防之屋敷松平

之祝既在受服之時並一中以以上

世覺

一 奉方在堂之面以香奠歎之使去白帷子長襦

之於此時表門無以紙之巾當此之時

一 奉方不坐正右坐之面以俛之白帷子生禱之

九時之內裏門無以紙之方丈上之紙納之事

右之無之紙歎之曰限を進むつお違ひ

御香奠歎之世覺

一 白限六指枚

六拾方石以上

一 同三指枚

廿方石以上指方石以上

一 同貳指枚

指方石以上指方石以上

一 同指枚

指方石以上指方石以上

一 同五枚

六方石以上九方石以上

一 同三枚

六方石以上九方石以上

一 同拾枚

二指方石以上之婦子同限指

一 同五枚

指方石以上之婦子同限指

一 同壹枚貳枚

六方石以上之面

以上

世見

表門裏の事内は四持大名たり三は少将  
只人様箱持主人弟履元を人六天口人外高  
正用若雨天尉は表箱かろり多持は違は  
外又者一切作止は但省坊有る面は二為以分  
以以之

以香奠

白根百枚

同 貳百枚

水戸中納言殿

尾張中納言殿

同

同 貳

徳川左京右衛門殿

今度於増上寺以法事等別紙書付之趣  
以香奠之旨有以以香奠致之之由使表白帷子  
長福寺胡六時増上寺表門無法指紙之由堂  
是致表白根名進之にお達以以之

以香奠

水戸殿

白根拾枚

以簾中

同

同 貳

英代姫の方

同

同貳拾枚

瑞祥院友

右同前。一。就。不。望。

御香奠

白浪貳百枚

松平加賀守

同貳拾枚

松平若狭守

同五枚

松平日向守

同貳

松平右衛門

同貳

松平大學院

同貳

松平播磨守

同貳

松平安房守

今度龍増寺守以法復身以香奠使志

白帷子長袴音朝六時増上寺表門等

其指織之本堂古一。就。不。望。後。追。守

如達以

一。正。徳。六。申。年。六。月。九。日

二九。為。例。以。機。換。右。仕。之。覺

八月

十一日

回指英京上

十二日

（言家元法元曰嫡子以養者法元曰嫡子法元並曰嫡子）

十三日

法之家滿法以法代元

十四日

法著以法代法及人壽合

以上

正德六年六月十日

覺

一 坊日組頭在月代明十一日与利可中

一 同公以下主外より考者月代右因部

以上

八月十日

正德六年六月十日

於坊上寺万部法事申洋礼之席

侍法以上

埋國之角下右一重目

口示

埋國之外上右一重目

法更

同下寺口重目

布衣

同下寺之重目

云官

同下台二事同日

以上

覺

- 一 今度院増上寺法事。其萬部經元角
- 一 初少懐胎並衣養之其一切停止之事
- 一 山法度中火之元角別入意以極口法相觸事

以上

六月

正徳六申年六月十三日

二九日為伺所機嫌書仕之覚

六月

十六日

不及書仕

十七日

無書仕

十八日

不及書仕

十九日

外極百不覚

以上

國持安田宗望

以上

正徳六申年六月十四日

一  
御葬送之甚云就衣冠卷纏鞘卷之大口也  
佩末廣持帷复

但冠之緒ハニヨリかけニ可仕ハ末廣ハ魚骨  
白骨之ニ骨列ニ骨勝子取事ハ

正徳六申年六月十六日

御目見以下之者共八月代刺ニ申ハ

六月十六日

正徳六申年六月十六日

普活御免以間可江相觸候以之

六月十六日

正徳六申年六月十八日

二九日為伺也撒候仕之先

六月

廿七日

正徳六申年六月十八日

廿一日

正徳六申年六月十八日

廿二日

不及仕

廿三日

正徳六申年六月十八日

廿四日

正徳六申年六月十八日

廿六日

以上

卯極貴石以上

一山徳六申年六月廿五日

為御機嫌伺仕之覺

六月

廿七日

不及仕

廿八日

無仕

廿九日

不及仕

六月

朔日

無仕

二日

不及仕

三日

不及仕

以上

一山徳六申年六月七日

増上寺口末詣覺

六月

廿九日

巳末以上和振万為上

六月



六日朔日

中法代礼言遊礼法代中法代者  
口彌子法代遊口彌子

十一日

法代法代法代役人  
守余法代法代

右方丈に布衣の志深惟子長獨布衣の志深惟  
子才徳志之志深惟子  
右之趣下以礼解

正徳六年六月五日

六日

六日

國持礼礼礼志之志深惟子長獨布衣の志深惟  
高志の後二日より計り如記より志深惟  
代

礼法礼法礼法並着礼物礼法役人由着礼代  
より以後志之志深惟子長獨布衣の志深惟

六月廿九日

正徳六年六月二日

為同中法代礼法

六日

六日

六日

六日

志深惟礼言遊礼法代中法代者  
口彌子法代遊口彌子

不及如仕

不及如仕

七日

由之由海濱由漢代元

八日

不及仕

九日

國持兼宗以上

十日

不及仕

十一日

勿換方志以上

十二日

法着以法設人考合

十三日

不及仕

十四日

口以

十五日

...

計以後志不及仕

以上

正徳六年六月二日

由漢代元漢元漢元並着以物以法設人由着元不殘

以後六月十日代...

六月二日

正徳六年六月十九日

由物由漢代元...

...

了

六月十九日

正徳六年六月

所忌身中者献之之費

六月廿日

口下指方在以上

在口下在初也

右之趣之指上云

享保九年九月

増上寺

有章院振 冲佛殿上法徳大石洞焼籠名

焼籠献上有水汲書有費

増上寺

有章院振 冲佛殿上洞焼籠上法徳大石

才法少之儀志在己来之趣之指上云

右来年一月上旬也

九月

右之儀宗指方在之因縁所<sub>レ</sub>修<sub>レ</sub>達<sub>レ</sub>之

増上寺

有章院振 冲佛殿上 右焼籠上有献上云

才法書之儀志在己年之通不更得也  
右身年二月之南上之儀其儀不更得也

九月

右身指方之以下在方在市中以諸之連之

嘉保二百年二月廿日

有華院極一回所志出法事身乃通書外後之

於增上寺法事申下馬下宗之覺

一表門之志久未深其行所由志亦表門之長所  
因防身度根松平之稅改度家根白下馬之事

一冬法之而之表門方志深其院前表門志深表

門之外白下宗之事

一宿坊有之而志以深其法事申下馬之事

覺

二月

覺

一此法事申之表門方志深其院前表門志深表

一此法事申之表門方志深其院前表門志深表

以上

二月

覺

一 今夜給糖上守出法事之長一力部種元之内切

少懐胎女在裏く女一切信止之奉

一 出法事中大之元成別白念念根下事度以是

以之

一 享保二百年二月

一 享保二百年二月

一 増壽寺白佛礼之席(同)

侍役

埋國之内ヨリ五月

己不

埋國之外ヨリ五月

備衣

同下ヨリ五月

布衣

同下ヨリ五月

仕官

同下ヨリ二月

享保二百年二月

有章院概 一回出急出法事有丸書封後之

奉指之由之日限之覺

二月

廿二日

廿一日

廿六日

廿七日

寺方名心之徳名曰彌子善徳白可為系法事  
中儀代元后之古儀養者元曰彌子善徳白可為系法事  
曰彌子善徳白可為系法事

古形元善徳元其善徳之白可為系法事  
中儀代元后之古儀養者元曰彌子善徳白可為系法事

法者以人可為系法事

右側六時ヨリ九時止内ノ為系法事馬其因徳表因  
為系ノ外其行向中ノ外表因之長為因因功也  
厚安根根本之根以因安根之沙也

貫

表門表門内ノ國物之在り也ノ外特以人  
挾義持人弟履元其人天以人ノ外之為義也  
若毎天ノ時之義義義兼持言速之以外又志  
一切信止之他宿坊有之也ノ外之為以因安根也

所看真秋上之貫

白根之拾枚

同 拾枚

同 拾枚

同 拾枚

六拾万石以上

之権方在り之権九万石止

拾万石之権九万石止

六万石ノ九万九千石止

一 日之枚

一方在方等九千在也

一 日六枚

二枚方在之上子

一 日之枚

一枚方在之上子

一 方在方下八或或一枚或一枚

一

覺

一 方在方上之角也者莫献之使者之解牙月長福

一 方在方下之角也者莫献之使者之解牙月長福

一 方在方下之角也者莫献之使者之解牙月長福

九時是之因表也也

一 以外之角也者莫献之使者之解牙月長福

一 表也也指解之方也上之角也

右之通有解之方也

也香莫白銀之枚

小戸中納之枚

也香莫白銀之枚

小戸少將之枚

也香莫白銀之枚

尾張中納之枚

也香莫白銀之枚

紀伊宰相之枚

右之通有解之方也

一 使者麻叶月長袴白胡二肘表の通は紙之  
如堂に下り伏之

山香菓白銀夜 松平加賀守

口以 内指夜 松平長狭守

口以 銀夜 松平安房守

口以 松平之計以

一 右在者莫当七月廿日增守に使者下り伏之

一 使者麻叶月長袴白胡二肘表の通は紙之堂  
に下り伏之

此法度申上り為は様如何侍候に申渡さし但宛に不  
指方志に申上り菓子一箱宛に宛志は様進物類一箱  
進上り指上り元在厨に分汁一皮下り下り在酒在  
村に元申上り紙夜用ひ申渡さし紙夜在江尾志に指上  
右に下り下り解ひ

享保二酉年正月

一 来日九月廿九日申上り申渡さし申上り申上り

一 系法申上り申上り 還所以後侍候に申上り

一 縁系法申上り申上り 申上り申上り申上り



一 懐来古来月夜日空阿より緒を深き糸

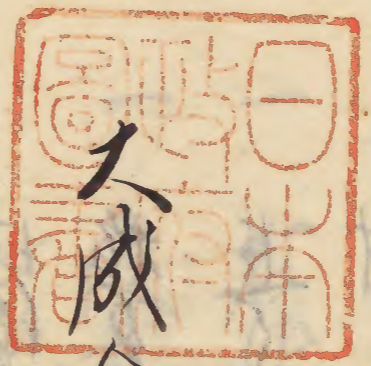
乙有る

一 法定之角之志望二日比阿より清き糸糸

乙有る

右之録向之糸糸達山

已月



大成令卷之拾七終

*[Faint handwritten text, likely bleed-through from the reverse side]*

