



始



昭和十五年
群馬縣春蠶統計

14.2
269

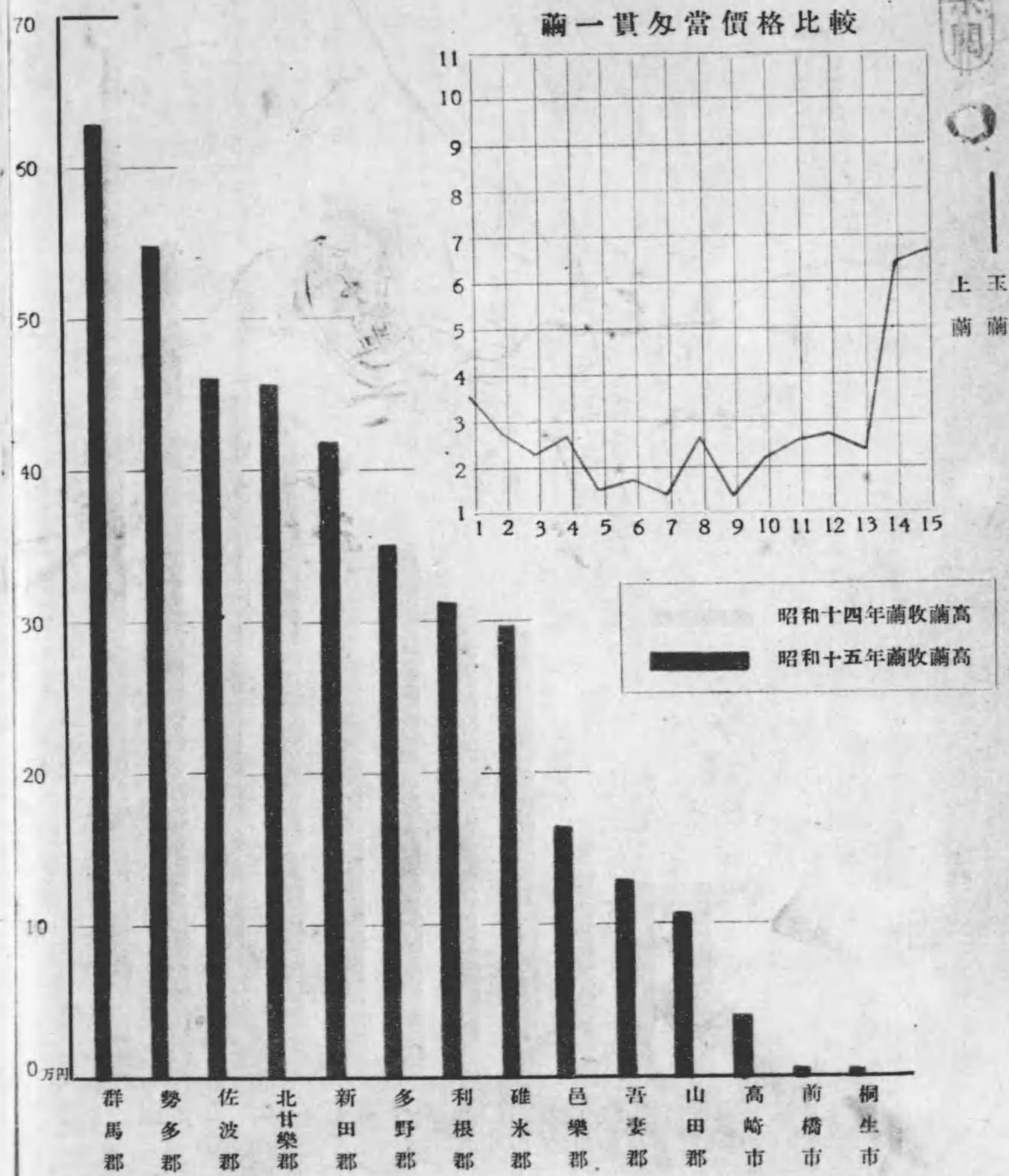
24.10.26

昭和十五年 群馬縣春蠶統計

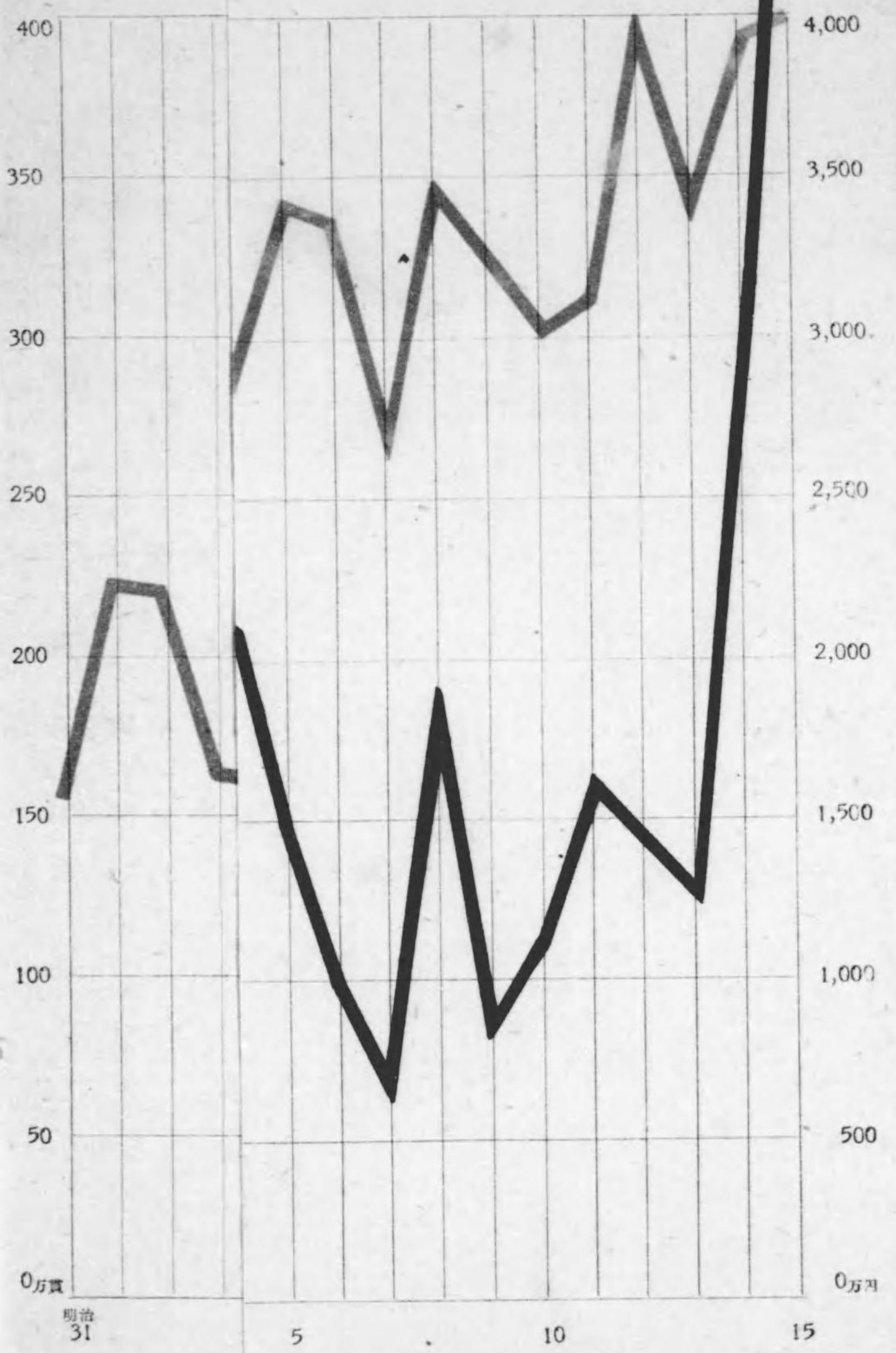
部外秘

群馬縣總務部統計課

昭和十五年十一月刊行

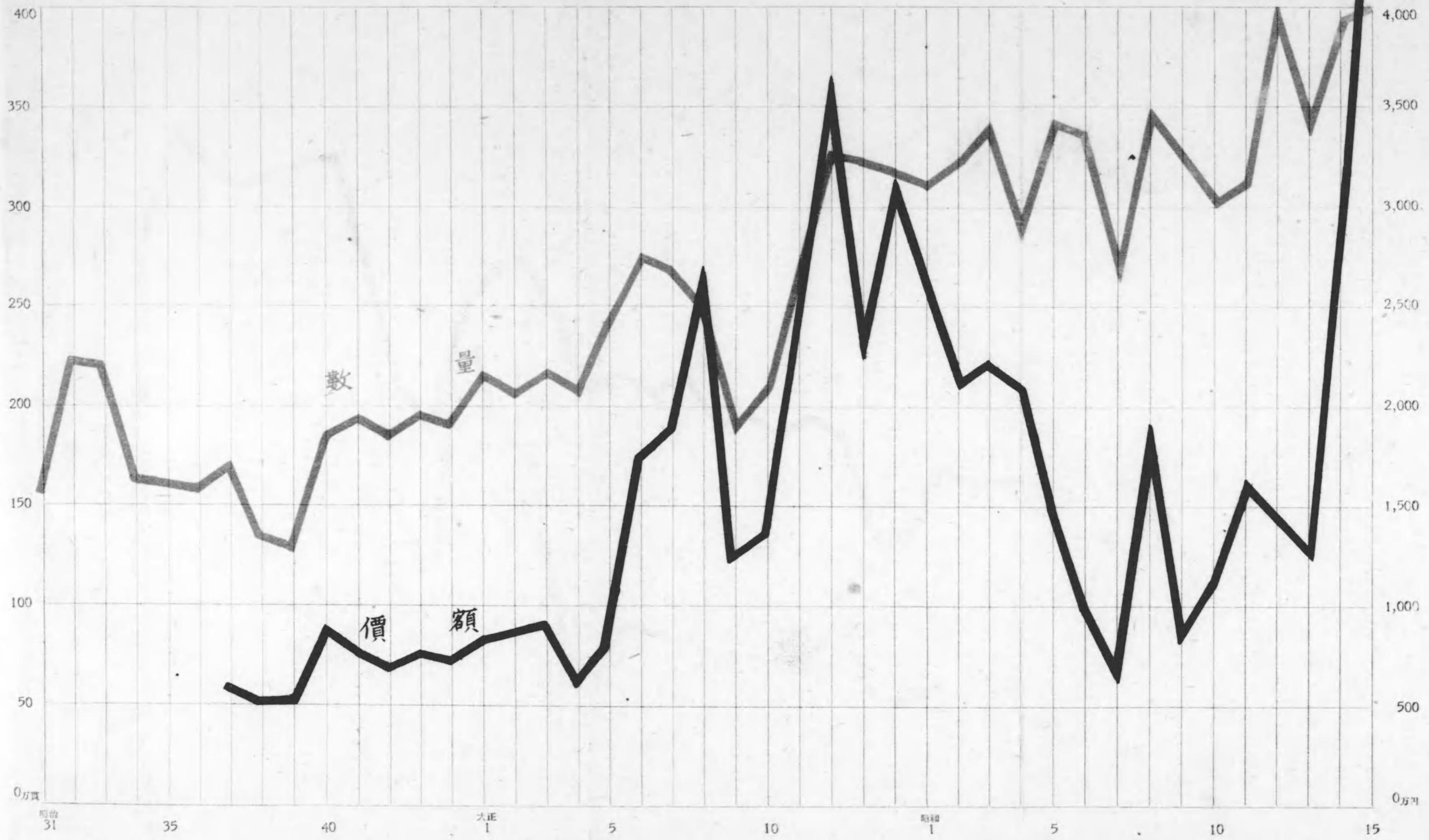


14
25
269



統計報
ヲ編ス
比較シ
明ニセ
ケル果
ヲ明ニ
リ
果

累 年 比 較



14
26



凡例

- 一、本編ハ大正十四年十月農林省令第二十五號農林省統計報告規則ニ基キ市町村長ノ提出セル報告書ニ依リ之ヲ編ス
- 二、本編ハ昭和十五年春蠶並桑畑反別ヲ最近十ケ年間比較シ併テ郡市町村別ニ掲載シテ各市町村ノ養蠶狀況ヲ明ニセシムルト共ニ參考統計トシ明治三十一年以降ニ於ケル累年ノ事實ヲ圖ニ示シ縣内ノ產繭狀況ノ現況ト變遷ヲ明ニセントスルモノデアル
- 三、本編中該當事實無キモノニ付イテハ「—」ヲ附ス
- 四、本編ハ産業統計書ニ屬スルモノニシテ臨時刊行ナリ

昭和十五年十一月

群馬縣總務部統計課



春

年次又ハ 地方	養蠶戸數	蠶種播立數量			收 繭 高			
		總 數	白繭種	黃繭種	總 數	上 繭	玉 繭	屑 繭
昭和 6	78,204	6,263,050	2,608,997	3,654,053	3,377,196	3,056,775	175,533	144,883
〃 7	78,186	6,325,290	2,530,892	3,794,398	2,660,696	2,373,064	132,213	155,419
〃 8	79,134	6,587,809	2,428,758	4,159,051	3,505,379	3,219,387	139,530	146,462
〃 9	79,863	6,444,499	2,205,222	4,239,277	3,506,907	3,209,077	140,908	156,922
〃 10	79,905	6,049,078	2,227,078	3,822,000	3,004,077	2,751,521	112,791	139,765
〃 11	79,745	6,071,331	2,221,134	3,850,197	3,247,421	2,960,196	126,677	160,548
〃 12	79,512	6,686,592	2,166,530	4,520,062	3,913,428	3,574,589	134,558	204,281
〃 13	78,117	6,005,497	2,294,764	3,710,733	3,472,531	3,138,109	134,598	199,824
〃 14	77,539	6,067,981	2,410,583	3,657,398	3,939,646	3,589,283	149,099	201,264
昭和十五年 自昭和十四年 至十五年	78,964	6,176,096	2,264,018	3,912,078	3,515,421	3,202,740	131,545	181,136
全 管 (昭和十五年)	78,217	5,944,868	2,428,487	3,516,381	3,966,325	3,656,981	147,226	192,118
前 橋 市	226	13,159	6,744	6,415	9,670	8,979	341	350
高 崎 市	1,093	72,963	10,623	62,340	43,371	39,428	1,560	2,383
桐 生 市	203	11,850	5,600	6,250	8,785	7,985	260	540
勢 多 郡	11,576	762,107	365,106	397,001	554,636	504,980	18,683	30,973
上川淵村	404	32,360	2,545	29,815	24,594	23,418	447	729
下川淵村	523	36,272	7,045	29,227	26,736	25,186	618	932
南橋村	721	57,320	34,770	22,550	41,051	38,002	1,152	1,897
北橋村	610	38,392	22,112	16,280	26,060	22,151	1,824	2,035
横野村	554	31,580	22,106	9,474	24,971	23,076	758	1,137
敷島村	545	32,335	30,300	2,035	21,332	19,618	630	1,084
富士見村	1,068	69,020	41,412	27,608	48,960	44,173	1,639	3,148
芳賀村	556	34,890	13,140	21,750	26,363	23,746	1,009	1,608
桂堂村	777	51,513	17,850	33,663	36,205	33,151	1,514	1,540
木瀬村	950	63,920	10,120	53,800	49,783	46,900	1,173	1,710
荒砥村	1,035	76,850	24,500	52,350	57,177	52,080	1,782	3,315
大胡村	573	37,560	17,385	20,175	19,974	18,028	630	1,316
宮城村	745	39,370	25,580	13,790	28,099	25,001	1,718	1,380
柏川村	759	48,550	38,416	10,134	38,071	34,323	749	2,999
新里村	825	50,745	32,855	17,890	40,417	36,245	1,236	2,936
黒保根村	522	31,250	17,350	13,900	23,195	21,036	964	1,195
東 村	409	30,180	7,620	22,560	21,648	18,846	840	1,962
群 馬 郡	12,121	959,790	476,222	483,568	632,705	583,681	22,326	26,698
倉賀野町	177	10,900	1,640	9,260	6,835	6,306	372	157
岩鼻村	351	28,414	9,585	18,829	15,484	14,114	730	640
大類村	378	32,338	9,478	22,860	19,485	18,417	504	564
澁川村	435	44,597	4,540	40,057	23,473	22,586	312	575
京ヶ島村	343	27,140	3,440	23,700	16,335	15,526	323	486

蠶

價 額	上 繭	玉 繭	屑 繭	養蠶戸數 = 付			蠶種播立 數量	收 繭 高	價 額	蠶種播立 數量	收 繭 高	桑畑反別	
				總 額	上 繭	玉 繭							屑 繭
9,708,328	9,201,951	301,647	204,730	80.1	43.184	124.14	0.544	46,065.0	80.1	43.184	124.14	0.544	46,065.0
5,769,239	5,458,897	152,138	158,204	80.9	34.030	13.79	0.421	44,085.3	80.9	34.030	13.79	0.421	44,085.3
19,738,014	18,988,177	378,416	371,421	84.5	44.297	249.42	0.532	43,564.4	84.5	44.297	249.42	0.532	43,564.4
7,707,251	7,360,913	178,262	168,076	80.7	43.912	96.51	0.544	42,589.0	80.7	43.912	96.51	0.544	42,589.0
10,269,620	9,800,738	236,177	232,705	75.7	37.596	128.52	0.497	40,658.8	75.7	37.596	128.52	0.497	40,658.8
14,753,807	14,075,664	309,915	368,228	76.1	40.723	185.01	0.535	39,828.1	76.1	40.723	185.01	0.535	39,828.1
21,123,740	20,151,416	390,801	581,523	81.6	49.218	265.67	0.596	40,477.4	81.6	49.218	265.67	0.596	40,477.4
13,262,559	12,496,323	339,625	426,611	76.9	44.453	169.78	0.578	40,109.8	76.9	44.453	169.78	0.578	40,109.8
33,029,641	31,050,120	951,345	1,028,176	78.3	50.809	425.97	0.649	39,969.7	78.3	50.809	425.97	0.649	39,969.7
18,487,873	17,514,852	445,573	527,449	78.2	44.519	234.13	0.569	—	78.2	44.519	234.13	0.569	—
42,150,392	39,929,106	1,010,546	1,210,746	76.0	51.093	538.89	0.672	40,645.1	76.0	51.093	538.89	0.672	40,645.1
103,623	98,678	2,450	2,495	58.2	42.788	458.51	0.735	100.5	58.2	42.788	458.51	0.735	100.5
465,581	439,881	10,174	15,526	66.8	39.681	425.97	0.594	470.2	66.8	39.681	425.97	0.594	470.2
92,116	86,732	1,842	3,542	58.4	43.276	453.77	0.741	86.1	58.4	43.276	453.77	0.741	86.1
5,919,053	5,566,132	133,046	219,875	65.8	47.912	511.32	0.728	6,178.6	65.8	47.912	511.32	0.728	6,178.6
254,789	246,673	2,945	5,171	80.0	60.876	530.67	0.760	200.8	80.0	60.876	530.67	0.760	200.8
292,667	282,362	4,109	6,196	69.4	51.121	559.59	0.737	221.3	69.4	51.121	559.59	0.737	221.3
431,192	410,447	7,817	12,928	79.5	56.936	598.05	0.716	480.5	79.5	56.936	598.05	0.716	480.5
262,266	234,666	13,852	13,748	62.9	42.721	429.94	0.679	280.0	62.9	42.721	429.94	0.679	280.0
281,937	267,450	5,618	8,869	57.0	45.074	508.91	0.791	201.5	57.0	45.074	508.91	0.791	201.5
232,120	218,785	4,708	8,627	59.3	39.141	425.91	0.660	231.5	59.3	39.141	425.91	0.660	231.5
539,393	501,916	12,293	25,184	64.6	45.843	505.05	0.709	723.8	64.6	45.843	505.05	0.709	723.8
288,585	268,663	7,063	12,859	62.8	47.415	519.04	0.756	283.4	62.8	47.415	519.04	0.756	283.4
397,868	375,758	11,783	10,327	66.3	46.596	512.06	0.703	381.6	66.3	46.596	512.06	0.703	381.6
512,926	494,694	7,630	10,602	67.3	52.403	539.92	0.779	408.9	67.3	52.403	539.92	0.779	408.9
615,333	580,598	12,412	22,323	74.3	55.243	594.52	0.744	569.9	74.3	55.243	594.52	0.744	569.9
202,050	188,110	4,145	9,795	65.5	34.858	352.62	0.532	385.8	65.5	34.858	352.62	0.532	385.8
297,388	277,359	11,429	8,600	52.8	37.717	399.18	0.714	422.0	52.8	37.717	399.18	0.714	422.0
415,033	386,135	5,206	23,692	64.0	50.158	546.82	0.784	319.8	64.0	50.158	546.82	0.784	319.8
435,063	405,753	9,560	19,750	61.5	48.990	527.35	0.796	422.0	61.5	48.990	527.35	0.796	422.0
250,228	233,780	7,016	9,432	59.9	44.435	479.36	0.742	292.0	59.9	44.435	479.36	0.742	292.0
210,215	192,983	5,460	11,772	73.8	52.929	513.97	0.717	253.8	73.8	52.929	513.97	0.717	253.8
6,739,591	6,393,433	157,103	189,055	79.2	52.200	556.03	0.659	5,974.9	79.2	52.200	556.03	0.659	5,974.9
72,153	68,761	2,315	1,077	61.6	38.616	407.64	0.627	104.4	61.6	38.616	407.64	0.627	104.4
164,844	155,254	5,110	4,480	81.0	44.114	469.64	0.545	167.2	81.0	44.114	469.64	0.545	167.2
192,692	186,284	3,024	3,384	85.6	51.548	509.77	0.602	185.7	85.6	51.548	509.77	0.602	185.7
257,152	251,019	2,053	4,080	92.0	48.398	530.21	0.526	269.7	92.0	48.398	530.21	0.526	269.7
170,053	163,913	2,584	3,556	79.1	47.624	495.75	0.602	174.7	79.1	47.624	495.75	0.602	174.7

地方	養蠶戶數	蠶種掃立數量			收 繭 高			
		總 數	白繭種	黃繭種	總 數	上 繭	玉 繭	屑 繭
東 村	383	23,810	4,830	27,980	25,142	24,125	412	605
元總社村	326	31,005	5,655	25,350	19,323	17,525	753	1,045
新高尾村	405	35,755	3,070	32,685	22,225	21,155	700	370
中川村	365	36,750	4,750	32,000	27,370	26,350	600	420
六郷村	355	24,220	13,200	11,020	14,010	13,035	560	415
長野村	341	26,100	19,200	6,900	14,609	13,050	453	1,106
久留馬村	581	30,110	12,008	18,102	25,474	23,150	1,201	1,123
室田町	552	29,055	13,115	15,940	20,868	19,195	1,127	546
倉倉村	246	8,738	5,368	3,370	5,554	4,972	287	295
車郷村	315	22,283	8,365	13,918	14,201	12,982	653	566
箕輪町	413	31,130	10,490	20,640	19,619	17,908	700	1,011
相馬村	392	31,915	20,009	11,906	23,846	21,643	907	1,296
上郷村	380	29,116	13,102	16,014	18,708	17,760	445	503
堤ヶ岡村	375	37,300	15,800	21,500	24,245	21,821	1,212	1,212
國府村	352	37,830	13,778	24,052	26,725	25,236	620	869
總社町	349	38,792	13,757	25,035	25,659	24,021	760	878
金古町	300	30,787	12,113	18,674	19,792	18,674	458	660
清里村	264	32,905	19,241	13,664	25,384	23,266	1,157	961
駒寄村	406	43,075	38,080	4,995	30,170	27,565	923	1,682
古明村	388	31,340	27,635	3,705	17,689	15,350	936	1,403
治井村	412	29,300	26,600	2,700	18,710	17,850	436	424
桃井村	485	37,889	20,977	16,912	27,370	25,060	998	1,312
豊秋村	285	19,360	19,280	80	13,349	11,616	581	1,152
渡川町	108	6,415	6,275	140	3,817	3,466	169	182
伊香保町	57	2,210	2,180	30	1,609	1,394	105	110
金島村	385	22,340	22,230	110	16,375	14,950	632	793
長尾村	438	30,531	30,211	320	18,629	16,721	850	1,058
白郷村	449	31,880	30,800	1,080	19,982	17,532	978	1,472
小野上村	280	15,460	15,420	40	10,639	9,360	472	807
多 野 郡	7,236	586,212	231,407	354,805	353,575	327,080	13,637	12,858
藤岡町	262	20,364	3,824	16,540	10,823	10,099	375	349
神流村	358	29,680	4,780	24,900	18,259	17,419	430	410
新 町	143	10,800	4,620	6,180	6,975	6,387	282	306
小野村	498	51,900	1,900	50,000	26,500	24,856	661	983
八幡村	402	27,450	9,750	17,700	17,450	16,270	460	720
美土里村	546	40,950	9,418	31,532	26,776	25,017	853	906
平井村	560	34,785	10,485	24,300	17,344	16,194	287	863
美九里村	598	54,300	15,940	38,360	35,045	32,580	1,187	1,278
鬼石町	193	12,530	8,590	3,940	8,270	7,489	385	396
三波川村	225	14,964	10,979	3,985	9,296	8,171	437	688
吉井町	589	58,160	16,930	41,230	34,706	33,212	937	557
多胡村	231	18,632	5,789	12,843	10,809	9,829	311	669
入野村	557	51,350	33,400	17,950	32,778	29,988	1,900	890
日野村	520	38,600	18,100	20,500	21,398	19,348	1,700	350

價 額	額			養蠶戶數一付			蠶種一瓦當リ收繭高	柔如反別
	總 額	上 繭	玉 繭	屑 繭	蠶種掃立數	收繭高		
268,644	261,804	2,605	4,235	85.7	65.645	701.42	0.766	180.5
191,819	180,508	4,518	6,793	95.1	59.273	588.40	0.623	179.3
237,808	229,553	5,665	2,590	88.3	54.877	587.18	0.622	169.6
270,250	265,050	3,100	2,100	100.6	74.986	740.41	0.745	177.3
150,563	143,385	4,480	2,698	68.2	39.465	424.12	0.578	147.6
151,342	137,768	3,814	9,760	67.5	42.842	443.82	0.560	143.4
263,868	248,511	8,098	7,259	51.8	43.845	454.16	0.846	292.1
217,223	206,041	8,452	2,730	52.6	37.804	393.52	0.718	215.5
57,166	53,260	1,960	1,946	35.5	22.577	232.38	0.636	100.0
142,035	134,275	4,364	3,396	70.7	45.083	450.90	0.637	165.1
208,203	198,248	4,900	5,055	75.4	47.504	504.12	0.630	151.9
267,735	250,355	6,855	10,525	81.4	60.832	683.00	0.747	179.1
188,944	184,151	2,530	2,263	76.6	49.232	497.22	0.643	246.1
247,583	236,673	6,061	4,849	99.5	64.653	660.22	0.650	209.0
287,262	276,902	4,404	5,956	107.4	75.923	816.09	0.706	191.8
280,603	268,259	5,320	7,024	111.2	73.521	804.02	0.661	231.7
216,020	206,427	3,455	6,138	102.6	65.970	720.06	0.643	170.3
266,694	251,229	7,989	7,476	124.6	96.152	1,010.20	0.771	152.4
333,770	313,904	6,461	13,405	106.1	74.310	822.09	0.700	247.6
193,239	175,413	7,414	10,412	80.8	45.590	498.04	0.564	200.9
209,914	204,330	2,616	2,968	71.1	45.413	509.50	0.639	188.5
287,125	270,304	6,981	9,840	78.1	56.433	592.01	0.722	213.8
151,501	139,368	4,647	7,486	67.9	46.839	531.58	0.690	101.5
41,916	39,148	1,350	1,418	50.1	35.343	388.11	0.595	55.3
18,400	16,680	840	880	38.8	28.228	322.81	0.727	26.8
183,331	171,845	5,146	6,340	58.0	42.532	476.18	0.733	194.8
209,003	193,910	6,629	8,464	69.7	42.532	477.18	0.610	216.6
220,993	201,593	7,824	11,776	71.0	44.503	492.19	0.627	207.0
119,743	109,508	3,539	6,696	55.2	37.996	427.65	0.688	117.7
3,781,755	3,605,927	97,154	78,674	81.0	48.863	522.63	0.603	3,818.1
115,592	110,374	2,640	2,578	77.7	41.309	441.09	0.531	172.5
258,231	252,553	3,068	2,610	82.9	51.003	721.32	0.615	174.9
76,374	71,596	2,256	2,522	75.5	48.776	534.08	0.646	105.0
283,461	273,834	3,989	5,638	104.2	53.213	569.20	0.511	344.9
191,134	184,620	2,990	3,524	68.3	43.408	475.46	0.636	210.0
292,359	279,382	6,161	6,816	75.0	49.040	535.46	0.654	275.8
182,406	175,373	1,905	5,128	62.1	30.971	325.73	0.499	268.5
367,779	346,872	10,683	10,224	90.8	58.604	615.02	0.645	265.3
89,927	84,189	2,740	2,998	64.9	42.850	465.94	0.660	118.6
96,275	88,661	3,223	4,391	65.5	41.316	427.89	0.621	99.6
396,519	386,560	7,381	2,578	98.7	58.924	673.21	0.597	349.5
112,916	106,481	2,086	4,349	80.7	46.792	488.81	0.580	125.3
355,117	333,962	14,925	6,230	92.2	58.847	637.55	0.638	211.5
207,130	193,480	11,900	1,750	74.2	41.150	398.33	0.554	192.6

地 方	養蠶戶數	蠶種掃立數量			收 繭 高			
		總 數	白繭種	黃繭種	總 數	上 繭	玉 繭	屑 繭
美原村	346	23,000	22,000	1,000	16,100	14,490	920	690
万場村	544	48,050	42,980	5,070	31,565	28,867	1,213	1,485
中里村	286	26,857	10,992	15,865	13,300	12,187	490	623
上野村	378	23,840	930	22,910	16,181	14,677	809	695
北甘樂郡	8,026	763,361	161,792	601,569	464,020	418,369	15,978	29,673
富岡町	321	35,000	5,000	30,000	23,740	22,500	368	872
黒岩村	264	25,680	1,530	24,150	15,714	14,276	329	812
一ノ宮町	319	35,132	5,401	29,731	19,997	18,197	668	1,132
丹生村	341	28,688	4,050	24,638	17,626	15,621	643	1,362
高田町	324	28,621	4,050	24,571	20,547	19,079	469	999
妙義町	350	22,431	5,106	17,325	13,839	12,925	335	579
小西村	354	28,140	3,180	24,960	17,342	16,140	388	814
尾澤村	400	33,021	1,370	31,651	20,486	18,808	430	1,248
月形村	245	16,170	4,600	11,570	11,774	10,582	512	680
磐倉村	273	22,690	2,350	20,340	16,016	14,821	504	691
下仁田町	392	27,600	10,800	16,800	16,590	14,840	690	1,060
馬山村	198	13,427	5,909	7,518	8,164	7,438	378	348
吉田村	147	10,525	1,085	9,440	6,836	6,273	285	328
高瀬村	331	31,302	2,949	28,353	20,725	19,258	574	893
額部村	382	39,335	923	38,412	23,600	20,563	1,019	2,018
秋幡町	335	39,200	4,342	34,858	23,737	22,482	490	765
小幡町	565	65,560	9,645	55,915	38,953	28,740	2,688	7,525
福島町	315	27,574	9,452	18,122	14,573	13,621	483	469
新屋村	507	64,550	22,180	42,370	34,138	31,718	1,172	1,248
岩平村	409	53,945	28,190	25,755	34,228	29,961	1,563	2,704
小野村	492	47,000	14,050	32,950	28,210	25,420	940	1,850
	306	24,420	3,380	21,040	13,982	12,866	420	696
	456	43,350	12,250	31,100	23,500	22,240	680	580
碓氷郡	5,539	456,302	125,783	330,519	298,428	278,051	7,039	13,338
安中町	411	39,555	3,750	35,605	20,354	19,513	294	547
原市町	452	52,315	7,845	44,470	36,130	33,705	700	1,725
松井町	103	6,480	2,073	4,407	3,982	3,702	95	185
白井町	162	10,580	1,800	8,780	7,271	6,645	204	422
坂本町	173	7,750	3,255	4,495	4,841	4,489	123	229
西横野村	320	32,910	7,500	25,410	20,376	18,284	560	1,532
碓氷部村	316	25,880	5,630	20,250	16,637	15,729	358	550
東横野村	516	40,777	8,060	32,717	36,276	33,645	1,072	1,559
岩野谷村	340	27,979	8,124	19,855	19,957	18,359	388	1,210
板鼻町	119	9,295	5,140	4,155	6,530	6,076	129	325
八幡村	296	42,131	22,846	19,285	17,480	16,570	460	450
豊岡村	136	7,485	7,220	265	5,153	4,641	139	373
里見村	440	28,275	19,793	8,482	19,322	18,340	440	542
秋間村	464	34,600	2,520	32,080	23,752	22,243	739	770

價 額	養蠶戶數 = 付			蠶種掃立 數	收繭高	價 額	蠶種 一瓦當リ 收繭高	桑畑反別
	總 數	上 繭	玉 繭					
170,890	159,390	7,360	4,140	66.5	46.532	493.90	0.700	184.8
323,366	308,350	7,828	7,188	88.3	58.024	594.42	0.557	308.0
138,991	132,624	2,940	3,427	93.9	46.503	485.98	0.495	212.9
123,288	117,626	3,079	2,583	63.1	42.807	326.16	0.679	198.4
4,872,351	4,598,053	109,343	164,955	95.1	57.815	607.07	0.608	4,413.0
269,686	260,250	2,809	6,627	109.3	73.946	840.14	0.678	194.7
156,514	149,251	2,368	4,895	97.3	58.398	592.86	0.600	150.8
213,692	201,651	4,676	7,365	110.1	42.687	669.88	0.569	224.5
184,744	172,239	4,704	7,801	84.1	51.689	541.77	0.614	172.6
220,775	212,368	3,180	5,227	88.3	63.417	681.40	0.718	127.2
149,367	143,593	2,222	3,552	64.1	39.540	426.76	0.617	160.3
193,639	185,124	2,747	5,768	79.5	48.989	547.00	0.616	284.6
213,749	203,251	3,010	7,488	82.6	51.215	534.37	0.620	191.9
120,595	112,931	3,584	4,080	66.0	48.057	492.22	0.728	167.0
152,839	148,975	3,074	790	83.1	58.667	559.85	0.706	141.9
181,616	171,486	4,830	5,300	70.4	42.321	463.31	0.601	160.1
85,487	79,170	3,310	3,007	67.8	41.232	431.75	0.608	100.8
76,821	72,703	1,694	2,424	71.6	46.503	522.59	0.650	103.2
229,582	220,231	3,914	5,437	94.6	62.613	693.60	0.662	200.5
245,483	222,177	9,180	14,126	103.0	61.780	642.63	0.600	165.0
249,003	240,693	3,549	4,761	117.0	70.857	743.29	0.606	197.5
346,422	304,056	12,266	30,100	116.0	68.943	613.14	0.594	268.7
140,333	135,006	2,926	2,401	87.5	45.263	445.50	0.529	132.8
369,084	351,707	9,129	8,248	127.3	67.333	727.98	0.529	364.4
369,500	340,088	11,168	18,274	131.9	83.687	903.42	0.634	254.4
298,235	283,045	6,580	8,610	114.8	57.337	606.17	0.600	233.0
144,460	137,868	2,558	4,034	79.8	45.693	472.09	0.573	149.6
260,725	250,190	5,895	4,640	95.1	51.535	571.77	0.542	267.5
3,083,019	2,951,186	47,321	84,512	82.4	53.878	556.60	0.654	3,258.8
210,424	205,078	2,064	3,282	96.2	49.523	511.98	0.515	216.6
389,115	370,755	5,600	12,760	115.7	79.934	860.87	0.691	352.8
40,958	39,463	570	925	62.9	38.660	397.65	0.615	65.9
70,295	66,961	1,224	2,110	65.3	44.883	433.92	0.687	80.7
48,875	46,877	738	1,260	44.8	27.983	282.51	0.625	75.6
209,402	194,404	4,200	10,798	102.8	63.675	654.38	0.619	298.8
173,617	166,825	2,461	4,331	81.9	52.649	549.42	0.643	129.7
386,626	363,025	7,572	11,029	79.0	70.302	749.28	0.890	419.0
209,632	199,807	2,404	7,421	82.3	53.697	616.56	0.713	167.8
68,931	65,706	950	2,275	78.1	54.874	579.25	0.703	85.1
166,179	161,629	2,300	2,250	142.3	59.054	561.42	0.415	190.2
51,336	48,702	769	1,865	55.0	37.890	377.47	0.688	57.6
213,281	206,406	3,020	3,855	64.3	43.914	484.73	0.683	243.2
238,787	228,973	5,173	4,641	74.6	51.190	514.63	0.686	255.1

地 方	養蠶戶數	蠶種播立數量			收 繭 高			
		總 數	白繭種	黃繭種	總 數	上 繭	玉 繭	屑 繭
後 閑 村	445	33,350	5,550	27,800	22,785	21,668	212	905
九 十 九 村	283	23,740	4,477	19,263	16,105	14,642	550	913
細 野 村	295	25,700	4,200	21,500	16,170	15,000	390	780
烏 淵 村	168	7,500	5,800	1,700	5,307	4,800	186	321
吾 妻 郡	4,368	224,826	208,860	15,966	159,480	139,338	8,626	11,516
中 之 條 町	289	13,834	13,834	—	10,048	8,896	533	619
東 村	274	13,430	13,130	300	10,164	8,999	478	687
太 田 村	317	16,378	16,378	—	11,884	9,932	744	1,208
原 町	297	14,964	14,944	20	10,469	9,014	561	894
岩 島 村	545	40,934	30,133	10,801	27,196	24,068	1,250	1,878
坂 上 村	475	16,900	13,250	3,650	14,435	12,695	1,190	550
長 野 村	320	17,154	16,744	410	10,063	8,937	444	682
蟻 懸 村	92	4,016	4,016	—	2,417	2,086	159	172
草 津 町	—	—	—	—	—	—	—	—
六 合 村	139	6,424	5,809	615	4,410	3,837	271	302
深 田 村	511	24,781	24,741	40	17,954	15,166	1,086	1,702
伊 參 村	337	17,401	17,271	130	11,996	10,391	596	1,009
名 久 田 村	348	17,014	17,014	—	12,772	11,141	620	1,011
高 山 村	424	21,596	21,596	—	15,672	14,176	694	802
利 根 郡	6,205	467,743	455,003	12,740	313,660	280,340	12,992	20,328
沼 田 町	33	9,810	9,750	60	6,355	5,698	189	468
利 南 村	407	31,197	31,077	120	22,445	19,905	839	1,701
白 深 村	298	22,247	22,247	—	14,181	12,905	456	820
東 村	411	30,644	30,644	—	18,161	15,820	794	1,547
片 品 村	504	37,146	37,146	—	21,876	19,760	956	1,160
川 場 村	452	36,460	36,460	—	24,059	21,622	1,082	1,355
池 田 村	409	30,480	26,240	4,240	19,281	17,284	1,112	885
薄 根 村	451	30,304	29,504	800	21,897	19,785	766	1,346
古 馬 牧 村	361	26,344	25,944	400	18,723	16,994	660	1,069
水 上 村	248	12,694	10,730	1,964	9,041	8,041	537	463
桃 野 村	473	36,515	36,515	—	26,544	23,867	803	1,874
新 治 村	785	53,054	47,918	5,136	39,748	35,338	1,506	2,904
川 田 村	483	35,956	35,956	—	23,759	21,532	975	1,252
久 呂 保 村	340	28,100	28,100	—	17,755	15,455	960	1,340
絲 之 瀬 村	300	24,922	24,922	—	15,682	13,995	613	1,074
赤 城 根 村	250	21,870	21,850	20	14,153	12,339	744	1,070
佐 波 郡	7,930	676,516	110,588	565,928	467,758	433,446	18,266	16,046
伊 勢 崎 町	86	5,370	300	5,070	3,510	3,204	177	129
三 郷 村	509	36,634	11,220	25,414	25,642	24,254	731	657
赤 堀 村	921	56,423	14,700	41,723	42,196	38,961	1,315	1,920
東 村	857	75,500	6,044	69,506	54,584	49,160	3,471	1,953
殖 蓮 村	534	38,360	8,260	30,100	27,944	25,641	1,379	924
茂 呂 村	344	30,000	3,430	26,570	21,079	19,999	507	573

地 方	養蠶戶數	價 額			養蠶戶數 = 付			蠶種一瓦當リ收繭高	桑畑反別	
		總 額	上 繭	玉 繭	屑 繭	蠶種播立數量	收繭高			價 額
後 閑 村	445	226,490	219,788	1,272	5,430	74.9	51.202	508.97	0.683	197.4
九 十 九 村	283	163,566	155,085	3,684	4,797	83.9	56.908	577.97	0.678	149.5
細 野 村	295	156,070	151,000	1,950	3,120	65.1	40.937	395.11	0.629	195.9
烏 淵 村	168	59,435	55,702	1,370	2,363	44.6	31.589	353.78	0.708	77.9
吾 妻 郡	4,368	1,541,797	1,415,425	57,066	69,306	51.5	36.511	352.98	0.709	2,241.1
中 之 條 町	289	107,156	98,746	3,891	4,519	47.9	34.768	370.78	0.726	127.7
東 村	274	113,288	103,395	4,059	5,834	49.0	37.095	413.46	0.757	138.8
太 田 村	317	116,118	104,286	4,826	7,006	51.7	37.489	366.30	0.726	107.4
原 町	297	94,039	85,640	3,928	4,471	50.4	35.249	316.63	0.700	91.9
岩 島 村	545	271,018	249,473	8,640	12,905	75.1	49.901	497.28	0.664	284.6
坂 上 村	475	125,885	114,255	8,330	3,300	35.6	30.389	265.02	0.854	210.0
長 野 村	320	90,850	84,790	2,660	3,400	53.6	31.447	283.91	0.587	171.2
蟻 懸 村	92	22,264	20,443	875	946	43.7	26.272	242.00	0.602	279.4
草 津 町	—	—	—	—	—	—	—	—	—	82.0
六 合 村	139	41,117	38,026	1,602	1,489	46.2	31.727	295.81	0.686	100.7
深 田 村	511	180,648	163,778	7,060	9,810	48.5	35.135	353.52	0.724	211.0
伊 參 村	337	108,457	98,713	3,695	6,049	51.6	35.596	521.83	0.689	171.2
名 久 田 村	348	129,607	119,208	4,030	6,369	48.9	36.701	372.43	0.751	139.8
高 山 村	424	141,350	134,672	3,470	3,208	50.9	36.962	333.37	0.726	199.2
利 根 郡	6,205	3,024,148	2,828,089	84,672	111,387	75.4	50.550	487.37	0.671	3,805.1
沼 田 町	33	67,507	62,678	1,323	3,506	197.3	—	—	0.648	155.5
利 南 村	407	234,991	218,918	5,871	10,202	197.7	55.147	577.37	0.719	198.4
白 深 村	298	126,610	118,726	2,964	4,920	74.7	55.587	424.87	0.637	215.0
東 村	411	161,222	150,290	3,970	6,962	74.6	44.187	392.27	0.593	263.0
片 品 村	504	145,378	138,320	3,346	3,712	73.7	43.405	288.44	0.589	428.0
川 場 村	452	220,572	205,409	7,033	8,130	80.7	53.228	487.99	0.660	180.4
池 田 村	409	182,661	171,651	6,620	4,391	74.5	47.142	446.60	0.633	200.6
薄 根 村	451	230,714	216,047	5,427	9,240	67.2	48.552	511.56	0.723	205.1
古 馬 牧 村	361	198,492	186,804	5,274	6,414	73.0	51.864	549.84	0.711	215.8
水 上 村	248	69,328	64,328	2,685	2,315	51.2	36.456	279.55	0.712	73.8
桃 野 村	473	275,654	262,537	5,621	7,496	77.2	56.118	582.78	0.727	276.7
新 治 村	785	371,812	349,788	10,507	11,517	67.6	50.634	473.65	0.749	544.4
川 田 村	483	263,069	247,618	7,313	8,138	74.4	49.190	544.66	0.661	239.5
久 呂 保 村	340	188,597	170,005	7,872	10,720	82.6	52.221	554.70	0.632	182.7
絲 之 瀬 村	300	166,904	153,945	4,904	8,055	83.1	52.272	556.35	0.629	210.5
赤 城 根 村	250	120,637	111,025	3,942	5,670	87.5	56.612	482.55	0.647	215.7
佐 波 郡	7,930	5,056,160	4,836,568	122,096	97,496	85.3	58.986	637.60	0.691	4,186.8
伊 勢 崎 町	86	37,529	36,786	1,158	585	93.8	40.814	436.38	0.654	46.4
三 郷 村	509	280,377	270,661	5,117	4,599	72.0	50.377	550.84	0.700	207.0
赤 堀 村	921	454,575	433,398	8,678	12,499	61.3	45.815	493.57	0.748	474.7
東 村	857	529,133	497,499	22,772	8,862	88.2	63.692	617.42	0.722	435.8
殖 蓮 村	534	300,676	285,628	9,891	5,157	71.8	52.331	563.06	0.728	277.3
茂 呂 村	344	227,926	221,053	3,359	3,514	87.2	61.276	662.58	0.703	156.0

地 方	養蠶戸數	蠶種播立數量			收 滿 高			
		總 數	白 繭 種	黃 繭 種	總 數	上 繭	玉 繭	屑 繭
采女村	674	56,300	2,450	53,850	38,763	35,364	1,612	1,787
剛志村	529	58,510	4,780	53,730	37,714	34,436	1,916	1,362
境町	35	1,940	100	1,840	1,479	1,343	62	74
鳥村	261	29,020	6,750	22,270	17,220	16,290	640	290
豊受村	558	53,370	3,985	49,385	37,773	35,918	558	1,302
名和村	567	50,150	19,130	31,020	35,209	33,542	1,035	632
芝根村	338	31,600	2,100	29,500	21,825	19,062	1,255	1,508
玉村町	492	54,545	15,954	38,591	33,378	30,308	1,969	1,101
上陽村	540	34,920	4,015	30,905	25,071	23,527	793	751
宮郷村	685	63,824	7,370	56,454	44,366	42,437	846	1,083
新 田 郡	7,316	595,890	116,413	479,477	415,339	383,218	16,155	15,966
太田町	1,311	90,155	18,165	71,990	66,972	61,909	2,169	2,594
尾島町	762	68,833	2,520	66,313	41,735	39,122	1,226	1,387
世良田村	783	83,910	1,865	82,045	58,774	55,340	1,695	1,739
木崎町	324	25,500	8,000	17,500	17,400	16,148	800	452
寶泉村	625	46,745	1,258	45,487	34,488	31,891	2,050	547
鳥之郷村	378	31,437	5,652	25,785	24,095	22,564	704	827
強戸村	503	37,080	8,650	28,430	28,412	25,956	1,159	1,297
生品村	620	44,995	20,493	24,502	31,025	28,522	1,353	1,150
綿打村	682	67,320	6,370	60,950	37,782	35,217	1,972	593
藪塚本町	627	47,170	20,190	26,980	34,652	31,934	1,087	1,631
笠懸村	701	52,745	23,250	29,495	40,004	34,615	1,940	3,449
山 田 郡	2,167	150,642	47,335	103,307	106,566	97,954	3,584	5,028
梅田村	117	10,900	7,500	3,400	6,540	6,021	326	193
川内村	151	7,835	4,035	3,800	6,733	5,764	279	690
福岡村	289	19,410	5,030	14,380	13,230	11,786	426	1,018
大間々町	172	12,360	2,970	9,390	7,565	6,687	370	508
相生村	166	10,110	4,080	6,030	8,042	7,407	165	470
毛里田村	753	53,010	20,910	32,100	37,139	34,522	1,148	1,469
矢場川村	231	16,660	2,450	14,210	11,395	10,580	320	495
休泊村	288	20,357	360	19,997	15,922	15,187	550	185
邑 樂 郡	4,211	203,507	107,011	96,496	168,332	154,132	7,779	6,421
館林町	14	440	40	400	351	296	26	29
郷谷村	62	2,720	1,480	1,240	2,422	2,202	100	120
大島村	98	4,675	2,000	2,675	3,959	3,661	153	145
西谷田村	170	8,150	3,600	4,550	7,061	6,292	395	374
海老瀬村	162	9,200	8,700	500	6,148	5,678	251	219
大筒野村	281	14,295	11,545	2,750	11,166	10,338	436	392
伊奈良村	118	3,850	2,950	900	3,039	2,795	136	108
赤羽村	43	1,750	1,750	—	1,796	1,689	59	48
千江田村	261	14,145	11,435	2,710	13,276	11,536	900	840
梅島村	153	7,785	2,890	4,895	6,265	6,010	96	159
佐貫村	233	12,713	4,006	8,707	12,118	11,292	378	448

價 額	養蠶戸數	一 瓦 當 り	桑 畑 反 別	蠶種播立數量				收 滿 高			價 額	
				總 數	上 繭	玉 繭	屑 繭	收 滿 高	價 額	收 滿 高	價 額	
418,494	396,364	10,496	11,634	83.5	57.512	620.91	0.689	350.1				
421,620	400,313	12,454	8,853	110.6	71.293	797.01	0.645	317.9				
16,341	15,472	415	454	55.4	42.257	466.89	0.762	34.3				
187,910	182,490	4,140	1,280	111.2	65.977	719.96	0.593	95.7				
426,080	415,249	3,644	7,187	95.6	67.703	763.58	0.708	357.8				
403,624	391,983	7,245	4,396	88.4	62.097	711.86	0.702	315.6				
223,536	206,870	7,530	9,136	93.5	64.571	661.35	0.691	260.0				
370,217	350,087	13,825	6,305	110.9	67.841	752.47	0.612	237.2				
271,824	261,787	5,155	4,882	64.7	46.428	503.38	0.718	237.3				
486,298	471,928	6,217	8,153	93.2	64.768	709.92	0.695	383.7				
4,486,909	4,276,864	110,630	99,415	81.5	56.771	613.30	0.697	3,452.6				
714,448	688,584	14,288	11,576	68.8	51.085	544.96	0.745	494.7				
463,052	444,208	8,712	10,132	90.3	54.770	607.68	0.606	443.3				
650,130	626,202	11,055	12,873	107.2	75.063	830.31	0.700	503.3				
188,638	181,230	5,600	1,808	78.7	53.704	582.22	0.682	176.8				
342,597	323,367	15,401	3,829	74.8	55.181	548.12	0.738	248.3				
266,129	255,934	4,959	5,236	83.2	63.743	704.04	0.766	164.7				
304,619	288,543	8,294	7,782	73.7	56.485	605.60	0.766	217.2				
331,273	313,076	10,147	8,050	72.6	50.040	534.31	0.689	250.4				
409,599	396,212	10,718	2,669	98.70	55.399	600.50	0.561	366.6				
390,342	369,793	8,676	11,873	75.2	55.266	622.56	0.735	264.6				
426,082	389,715	12,780	23,587	75.2	57.067	607.82	0.758	322.7				
1,149,617	1,094,706	24,673	30,238	69.5	49.177	530.51	0.707	996.1				
66,704	63,546	2,228	930	93.2	55.897	570.12	0.600	83.5				
72,303	65,634	1,878	4,791	51.9	44.589	478.83	0.859	72.1				
147,122	138,780	3,408	4,934	67.2	45.779	509.07	0.682	168.5				
78,327	73,683	1,850	2,794	71.9	43.983	455.39	0.612	116.9				
87,968	83,851	1,048	3,069	60.9	48.446	529.93	0.795	79.0				
404,709	387,878	7,776	9,055	70.4	49.321	537.46	0.701	295.0				
123,080	117,166	2,359	3,555	72.1	49.329	532.81	0.684	67.8				
169,404	164,168	4,126	1,110	70.7	55.285	588.21	0.782	113.3				
1,834,672	1,737,432	52,976	44,264	48.3	39.974	435.69	0.827	1,663.5				
3,553	3,277	144	132	31.4	25.071	253.79	0.880	5.2				
25,767	24,407	640	720	43.9	39.065	415.60	0.890	34.3				
43,613	41,725	894	994	47.7	40.398	445.03	0.847	38.1				
73,623	69,212	2,150	2,261	47.9	41.535	433.07	0.866	48.8				
65,846	62,458	1,872	1,516	56.8	37.951	406.46	0.658	69.4				
129,204	123,046	3,052	3,106	50.9	39.737	459.80	0.781	146.5				
33,466	31,961	835	670	32.6	25.754	283.61	0.789	41.7				
20,104	19,424	425	255	40.7	41.767	467.53	1.026	12.3				
148,328	135,809	6,250	6,269	54.2	50.866	563.31	0.939	118.6				
71,799	70,115	701	903	50.9	40.948	469.27	0.805	48.3				
133,304	127,074	2,646	3,584	54.6	52.009	570.99	0.953	103.1				

地 方	養蠶戸數	蠶種拵立數量			收 繭 高			
		總 數	白繭種	黃繭種	總 數	上 繭	玉 繭	屑 繭
六 郷 村	69	3,090	1,735	1,355	2,314	2,007	215	92
三 野 谷 村	181	7,955	6,275	1,680	7,415	6,450	321	644
富 永 村	322	15,340	5,640	9,700	16,106	15,340	394	372
永 樂 村	460	21,025	11,563	9,462	16,243	14,945	650	648
大 川 村	510	25,350	4,515	20,835	17,893	16,252	1,070	571
小 泉 町	117	6,664	715	5,949	3,999	3,665	217	117
小 長 柄 村	266	9,985	6,975	3,010	8,614	7,915	429	270
高 島 村	225	12,315	2,467	9,848	10,459	9,626	625	208
中 野 村	103	4,085	3,085	1,000	3,304	3,044	158	102
多 々 良 村	117	5,135	4,525	610	4,056	3,655	350	51
渡 瀬 村	246	12,840	9,120	3,720	10,328	9,444	420	464

價 額	價 額			養蠶戸數一ニ付			蠶種拵立數量	蠶一瓦當リ收繭高	桑畑反別
	總 額	上 繭	玉 繭	屑 繭	收 繭 高	價 額			
26,755	24,084	1,935	736	44.8	33.536	387.75	0.749	29.1	
75,892	69,438	2,097	4,357	44.0	40.967	419.29	0.932	53.4	
164,184	158,476	3,043	2,665	51.0	50.019	509.89	1.050	127.9	
182,120	173,582	4,264	4,274	39.6	35.311	395.91	0.773	175.3	
191,981	180,816	7,400	3,765	37.6	35.084	376.43	0.706	194.4	
43,182	40,707	1,758	717	36.9	34.179	369.08	0.600	76.0	
96,269	91,782	2,639	1,848	36.2	32.383	361.91	0.863	103.2	
113,131	107,716	4,375	1,040	50.3	46.484	502.80	0.849	74.1	
37,074	35,222	1,069	783	36.0	32.078	359.94	0.809	43.4	
41,869	39,717	1,902	250	35.8	34.667	357.85	0.790	39.4	
113,608	107,304	2,885	3,419	46.2	41.984	461.82	0.804	81.0	

昭和十五年十二月十五日印刷
昭和十五年十二月二十日發行

群馬縣總務部統計課

前橋市北曲輪町四〇番地
印刷人 小 口 徳 穂

前橋市北曲輪町四〇番地
印刷所 上 毎 印 刷
電話二七九一番

14. 2□-269



1200501168094

14.2□

269

終