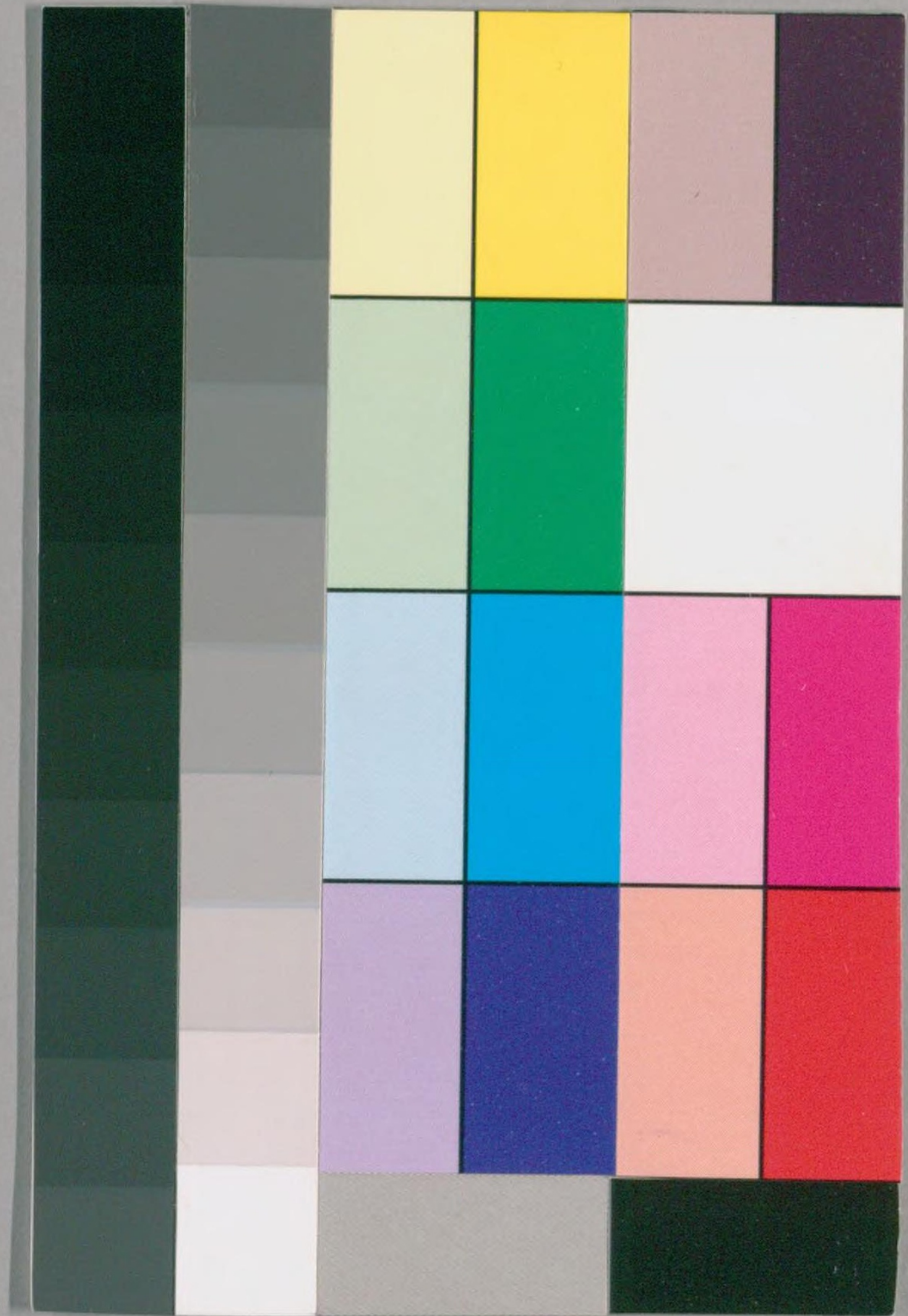


明治廿六年略本曆

27

20



国立国会図書館

タイトル『[略本曆]』 請求記号 寄別12-6-27(20)

ガラス使用

神武天皇即位紀元
 二千五百五十三年
 明治廿六年
 曆平三百六五日

四方拜	一月一日	元始祭	一月三日	孝明天皇祭	一月三日	紀元節	二月十日	春季皇靈祭	三月十日	神武天皇祭	四月三日	秋季皇靈祭	九月三日	神嘗祭	十月十七日	天長節	十一月三日	新嘗祭	十一月三日						
大表	一月大	二月平	三月大	四月小	五月大	六月小	七月大	八月大	九月小	十月大	十一月小	十二月大	正月大	二月小	三月大	四月小	五月小	六月大	七月小	八月大	九月小	十月大	十一月小	十二月大	
旧大	十一月大	十二月小	正月大	二月小	三月大	四月小	五月大	六月小	七月大	八月小	九月大	十月小	十一月大	十二月小	正月大	二月小	三月大	四月小	五月大	六月小	七月大	八月小	九月大	十月小	十一月大
辰	壬寅	辰	壬寅	辰	壬寅	辰	壬寅	辰	壬寅	辰	壬寅	辰	壬寅	辰	壬寅	辰	壬寅	辰	壬寅	辰	壬寅	辰	壬寅	辰	壬寅

日曜							曜日表																	
一月一日	二月五日	三月九日	四月十三日	五月十七日	六月廿一日	七月廿五日	八月廿九日	九月三日	十月七日	十一月十一日	十二月十五日	一月十九日	二月廿三日	三月廿七日	四月卅一日									
甲	乙	丙	丁	戊	己	庚	辛	壬	癸	甲	乙	丙	丁	戊	己									
一月廿七日	二月一日	三月五日	三月廿九日	四月二日	四月廿六日	五月十日	五月廿四日	五月廿八日	六月一日	六月廿五日	六月廿九日	七月三日	七月廿七日	八月十一日	八月廿五日									
子	丑	寅	卯	辰	巳	午	未	申	酉	戌	亥	子	丑	寅	卯									
一月廿七日	二月一日	三月五日	三月廿九日	四月二日	四月廿六日	五月十日	五月廿四日	五月廿八日	六月一日	六月廿五日	六月廿九日	七月三日	七月廿七日	八月十一日	八月廿五日									
土曜	金曜	木曜	水曜	火曜	日曜	土曜	金曜	木曜	水曜	火曜	日曜	土曜	金曜	木曜	水曜	火曜	日曜	土曜	金曜	木曜	水曜	火曜	日曜	土曜



一月大三十日 舊曆

月出月入

一日	日	四	方	拜	壬辰十月六	十四	つきのえいね	後時。分	前時。分
二日	月	〇	満	月	後時。分	十五	つきのとら	四時。分	六時。分
三日	火	元	始	祭		十六	うのえね	五時。分	七時。分
四日	水					十七	うのとら	六時。分	八時。分
五日	木	新	年	宴	會	十八	つきのえとら	七時。分	九時。分
六日	金	小	寒	前	七	時。分	十九	つきのとら	八時。分
七日	土	時	露	分	旦	月	二十	つきのえとら	九時。分
八日	日					廿一	つきのとら	一。時。分	一。時。分
九日	月					廿二	ひのえらま	後時。分	一。時。分
十日	火	〇	下	弦	前	七	時。分	一。時。分	一。時。分
十一日	水					廿三	ひのとら	一。時。分	一。時。分
十二日	木					廿四	つきのえさる	前。時。分	前。時。分
十三日	金					廿五	つきのとら	一。時。分	後。時。分
十四日	土					廿六	うのえいね	二。時。分	〇。時。分
						廿七	うのとら	三。時。分	一。時。分

十五日	日					廿八	つきのえね	四時。分	二時。分
十六日	月					廿九	つきのとら	五時。分	二時。分
十七日	火	土	用	前	五	時。分	三十	つきのえとら	六時。分
十八日	水	〇	新	月	前	七	時。分	七時。分	四時。分
十九日	木					三十一	ひのえとら	七時。分	五時。分
二十日	金					三十二	ひのとら	八時。分	七時。分

廿一日	土	大	寒	前	三	時。分	旦	月	中	日	出	六	時。分	五。分
廿二日	日					四	つきのえらま	八時。分	八時。分	書	間	十	時。分	五。分
廿三日	月					五	つきのとら	九時。分	九時。分	夜	間	十	時。分	五。分
廿四日	火					六	うのえさる	九時。分	一。時。分					
廿五日	水					七	うのとら	一。時。分	後時。分					
廿六日	木					八	つきのえいね	一。時。分	一。時。分					
廿七日	金					九	つきのとら	前。時。分	前。時。分					
廿八日	土					十	つきのえね	後。時。分	一。時。分					
廿九日	日					十一	つきのとら	〇。時。分	三。時。分					
三十日	月					十二	ひのえとら	一。時。分	四。時。分					
三十一日	火	孝	明	天	皇	祭	十三	ひのとら	二。時。分	五。時。分				
						十四	つきのえとら	後時。分	前。時。分					

二月平二十八日

月出 月入

一日	水	河内枚岡祭 日高鵜戸祭 ○満前時祭	十五	ひのとろ	後時三分	前時五分
二日	木	せつもん	十六	うのえらま	六時三分	七時五分
三日	金		十七	うのとひじ	七時五分	八時五分

立春後時二分 日正月せち

日出六時四分 日入五時九分 晝間十時三十分 夜間七時三十分

四日	土	祈年祭 班幣	十八	まのえさる	八時六分	八時五分
五日	日		十九	まのとより	九時六分	八時五分
六日	月		二十	まのえいぬ	一時六分	九時三分
七日	火		廿一	まのとろ	後時四分	九時四分
八日	水		廿二	ひのえね	—	一時七分
九日	木	○下弦前五時七分	廿三	ひのとより	前時三分	一時四分
十日	金		廿四	まのえらま	一時三分	十一時四分
十一日	土	紀元節	廿五	まのとより	二時三分	前時五分
十二日	日	河内四條躰祭	廿六	うのえらま	三時五分	後時四分
十三日	月		廿七	うのとろ	四時五分	一時四分

雨水後時三分 日月中

日出六時五分 日入五時十分 晝間十時五十分 夜間七時二分

十四日	火		廿八	まのえらま	五時五分	二時五分
十五日	水		廿九	まのとより	五時五分	三時四分
十六日	木		三十	まのえさる	六時五分	四時五分
十七日	金	神宮新築祭 奉幣 ○新前時祭 登原	三十一	まのとより	六時五分	五時五分
十八日	土		三十二	ひのえいぬ	七時五分	七時四分
十九日	日		三十三	ひのとろ	七時五分	八時五分
二十日	月		三十四	まのえね	八時五分	九時五分
廿一日	火	仁孝天皇祭	三十五	まのとより	八時五分	一時五分
廿二日	水		三十六	うのえらま	九時五分	後時四分
廿三日	木	○上弦後十時四分	三十七	うのとより	一時五分	—
廿四日	金		三十八	まのえらま	一時五分	前時五分
廿五日	土		三十九	まのとより	二時五分	二時五分
廿六日	日		四十	まのえらま	後時四分	三時五分
廿七日	月		四十一	まのとより	一時五分	四時七分
廿八日	火		四十二	ひのえさる	後時五分	前時五分

三月大三十一日

月出月入

一日	水		十三	ひのとより	後時五分	前時三分
二日	木		十四	つゆのえいね	五時一分	六時六分
三日	金	○満月前時三分	十五	つゆのとみ	六時三分	六時三分
四日	土		十六	うのえね	七時四分	六時五分
五日	日		十七	うのとより	八時五分	七時三分
六日	月	啓蟄後時五分 旦二月せう	十八	まのえとち	九時七分	七時七分
七日	火		十九	まのとより	一時十分	八時十分
八日	水		二十	まのえとち	後時十分	八時五分
九日	木		廿一	まのとより	—	九時十分
十日	金		廿二	ひのえうま	前時一分	九時四分
十一日	土	○下弦前一時五分	廿三	ひのとより	一時九分	一時三分
十二日	日		廿四	つゆのえさる	二時五分	前時二分
十三日	月	春春日祭	廿五	つゆのとより	二時五分	後時一分
十四日	火		廿六	うのえいね	三時四分	一時二分

春分後時八分 旦月中

日出五時四分 日入五時五分

晝間七時五分 夜間七時五分

十五日	水		廿七	うのとみ	四時三分	二時八分
十六日	木	澤廣田祭	廿八	まのえね	四時五分	三時五分
十七日	金	ひぐん	廿九	まのとより	五時五分	四時五分
十八日	土	壽宇佐祭 ●新後時零 二月小	朔	まのえとち	五時五分	五時五分
十九日	日		二	まのとより	六時四分	七時四分
二十日	月	春季皇靈祭 春季神殿祭	三	ひのえとち	六時五分	八時五分
廿一日	火		四	ひのとより	七時五分	九時五分
廿二日	水	社日	五	つゆのえうま	八時一分	一時四分
廿三日	木		六	つゆのとみ	八時四分	後時五分
廿四日	金		七	うのえさる	九時四分	—
廿五日	土	○上弦前六時三十四分	八	うのとより	一時三分	前時五分
廿六日	日		九	まのえいね	前時五分	二時四分
廿七日	月		十	まのとみ	後時四分	二時五分
廿八日	火		十一	まのえね	一時五分	三時五分
廿九日	水		十二	まのとより	二時五分	四時五分
三十日	木		十三	ひのえとち	三時五分	四時七分
三十一日	金		十四	ひのとより	後時五分	前時二分

四月小三十日

月出 月入

一日	土	森大和祭 ○満月後時五分	十五	つきのえら	後時五分	前時五分
二日	日	森松尾祭 森平野祭	十六	つきのとこ	七時二分	五時五分
三日	月	神武天皇祭 森梅宮祭	十七	つきのえら	八時一分	六時四分
四日	火	森廣瀬祭 森龍田祭 森護王祭	十八	つきのとこ	九時一分	六時四分
清明後七時三分 三日せろ			日出五時五分			書間七時三分
			日入六時四分			夜間七時十分
五日	水		十九	つきのえら	一時一分	七時一分
六日	木		二十	つきのとこ	一時五分	七時四分
七日	金		廿一	つきのえら	後時五分	八時五分
八日	土	森大原野祭	廿二	つきのとこ	—	九時二分
九日	日	森稻荷祭 森大神祭 ○弦後時五分	廿三	つきのえら	前時四分	一時一分
十日	月		廿四	つきのとこ	一時五分	前時五分
十一日	火		廿五	つきのえら	二時七分	後時九分
十二日	水		廿六	つきのとこ	二時五分	一時五分
十三日	木		廿七	つきのえら	三時五分	二時三分
十四日	金	下総香取祭 近日吉祭	廿八	つきのとこ	三時五分	二時三分

十五日	土	森金鑛祭 建部祭 生田祭	廿九	つきのえら	四時三分	四時四分
十六日	日	●新月後七時五分 三月大朔	三十	つきのとこ	四時五分	五時五分
十七日	月	森東照祭 甫前四時五分	三十一	つきのえら	五時二分	七時一分
十八日	火	森吉田祭	三十二	つきのとこ	五時五分	八時三分
十九日	水		三十三	つきのえら	六時三分	九時四分
二十日	木		三十四	つきのとこ	七時五分	一時五分
穀雨前時五分 日月中			日出五時四分			書間七時十分
			日入六時七分			夜間七時七分
廿一日	金		三十五	つきのえら	八時三分	後時五分
廿二日	土	森伊弉諾祭 注多賀祭 森靈山祭	三十六	つきのとこ	九時二分	—
廿三日	日	○上弦後二時五分	三十七	つきのえら	一時五分	前時五分
廿四日	月		三十八	つきのとこ	前時四分	一時五分
廿五日	火		三十九	つきのえら	後時五分	二時一分
廿六日	水		四十	つきのとこ	一時五分	二時四分
廿七日	木		四十一	つきのえら	二時五分	二時七分
廿八日	金		四十二	つきのとこ	三時五分	三時三分
廿九日	土	森小御門祭	四十三	つきのとこ	四時五分	三時五分
三十日	日		四十四	つきのとこ	後時五分	前時八分

五月大三十日

月出月入

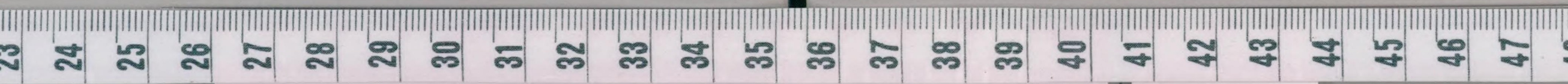
一日	月	隼結城祭 八夜	〇満月前時五分	十六	つきのえいね	後時五分	前時四分
二日	火			十七	つきのとら	七時五分	五時十分
三日	水			十八	つきのえね	八時五分	五時四分
四日	木			十九	つきのとら	九時五分	六時三分
五日	金	藏大國魂祭 履菊池祭	二十	つきのえとら	一時四分	七時七分	
立夏後時五分 四月せろ				日出四時四分	書間三時四分	夜間十時十七分	
六日	土	藏靖國祭		廿一	つきのとら	後時三分	七時五分
七日	日	譽名和祭		廿二	つきのえとら	——	八時五分
八日	月			廿三	つきのとら	前時四分	九時五分
九日	火	〇下弦前時二分		廿四	ひのえとら	〇時五分	前時一分
十日	水			廿五	ひのとら	一時四分	後時一分
十一日	木			廿六	つきのえとら	一時五分	一時一分
十二日	金	常磐常磐祭		廿七	つきのとら	二時二分	二時七分
十三日	土			廿八	つきのえいね	二時四分	三時七分
十四日	日	神宮神御衣祭 巖出雲祭		廿九	つきのとら	三時七分	四時五分

小満前時五分 四月中

十五日	月	歳 社加茂祭		三十	つきのえね	二時四分	五時五分
十六日	火	〇新月前時七分	四月小	朔	つきのとら	四時五分	七時三分
十七日	水			二	つきのえとら	五時十分	八時三分
十八日	木			三	つきのとら	六時十分	九時三分
十九日	金			四	ひのえとら	七時十分	〇時四分
二十日	土			五	ひのとら	八時十分	後時三分
廿一日	日			六	つきのえとら	九時十分	——
小満前時五分 四月中				日出四時五分	書間四時九分	夜間九時五分	
廿二日	月	〇上弦後時五分		七	つきのとら	〇時五分	前時十分
廿三日	火			八	つきのえとら	前時五分	〇時五分
廿四日	水			九	つきのとら	後時五分	一時十分
廿五日	木			十	つきのえいね	一時五分	一時十分
廿六日	金			十一	つきのとら	二時五分	一時十分
廿七日	土			十二	つきのえね	三時五分	二時十分
廿八日	日			十三	つきのとら	四時五分	二時十分
廿九日	月			十四	ひのえとら	五時五分	三時十分
三十日	火			十五	ひのとら	六時五分	三時十分
三十一日	水	〇満月前時五分		十六	つきのえとら	後時四分	前時十分

五

六



六月小三十日

月出 月入

一日	木	姦丹井祭 歳貴船祭 下野東照祭	十七	つのとこ	後時五分	前時四分
二日	金		十八	うのえらま	九時五分	五時五分
三日	土		十九	うのとひび	一時五分	六時五分
四日	日	神宮月次祭 幣帛發遣	二十	まのえさる	一時五分	七時五分
五日	月		廿一	まのとより	十時五分	八時五分
六日	火		廿二	まのえいね	後時五分	九時五分
七日	水	●下弦後十時四分	廿三	まのとより	—	前時五分
八日	木		廿四	ひのえいね	前時二分	後時二分
九日	金		廿五	ひのとより	一時五分	一時五分
十日	土		廿六	まのえらま	一時五分	二時五分
十一日	日	入梅	廿七	まのとより	一時四分	三時五分
十二日	月		廿八	うのえらま	二時五分	四時五分
十三日	火		廿九	うのとこ	二時五分	六時五分
十四日	水	●新月後二時五分	三十	まのえらま	三時五分	七時五分

十五日	木	歳八坂祭 歳日枝祭 壽札幌祭	二	まのとひび	四時五分	八時五分
十六日	金		三	まのえさる	六時五分	九時五分
十七日	土	神宮月次祭 奉幣	四	まのとより	七時五分	一時五分
十八日	日		五	ひのえいね	八時五分	一時四分
十九日	月		六	ひのとより	九時五分	二時五分
二十日	火		七	まのえいね	一時四分	後時五分
廿一日	水	●晨熱田祭 ●上弦前二時五分	八	まのとより	前時四分	—

夏至後二時十分 旧五月中

日出四時五分 日入六時五分 晝間四時五分 夜間九時五分

廿二日	木		九	うのえらま	後時四分	前時五分
廿三日	金		十	うのとより	一時四分	一時五分
廿四日	土		十一	まのえらま	二時五分	一時五分
廿五日	日		十二	まのとこ	三時五分	一時五分
廿六日	月		十三	まのえらま	四時五分	一時四分
廿七日	火		十四	まのとひび	五時五分	二時五分
廿八日	水		十五	ひのえさる	六時五分	三時五分
廿九日	木	●満月後三時五分	十六	ひのとより	七時五分	三時五分
三十日	金	大祓 攝津住吉祭	十七	まのえいね	後時五分	前時四分

七月大三十一日

月出 月入

一日	土	歳建勲祭	十八	ひのえとら	後時五分	前時四分
二日	日	七んげり	十九	うのえね	九時七分	六時四分
三日	月		二十	うのとら	九時五分	七時四分
四日	火		廿一	まのえとら	一時四分	八時五分
五日	水		廿二	まのえとら	一時五分	九時四分
六日	木		廿三	まのえとら	一時五分	九時五分
七日	金	下弦前七時五分	廿四	まのとこ	後時四分	後時五分
小暑前七時四分 日六月廿			日出四時三分 日入六時五分		書間四時五分	夜間九時四分
八日	土		廿五	ひのえとら	一時五分	一時五分
九日	日		廿六	ひのとら	前時四分	二時三分
十日	月		廿七	まのえとら	一時五分	三時四分
十一日	火		廿八	まのとら	一時五分	四時四分
十二日	水	湊川祭	廿九	うのえね	二時五分	六時五分
十三日	木	新月後九時四分	三十	うのとら	三時五分	七時五分
十四日	金		三十一	まのえね	四時五分	七時五分

大暑前二時五分 日六月中

十五日	土	羽前月山祭	三	まのとら	六時五分	八時七分
十六日	日		四	まのえとら	七時五分	九時一分
十七日	月		五	まのとら	八時五分	九時五分
十八日	火		六	ひのえとら	九時五分	一時四分
十九日	水	土用後九時四分	七	ひのとら	一時五分	一時五分
二十日	木		八	まのえとら	前時五分	一時五分
廿一日	金	上弦前二時三分	九	まのとら	後時五分	一時五分
廿二日	土		十	うのえとら	一時五分	後時四分
廿三日	日		十一	うのとら	二時五分	一時五分
大暑前二時五分 日六月中			日出四時四分 日入六時五分		書間四時五分	夜間九時五分
廿四日	月		十二	まのえとら	三時五分	前時二分
廿五日	火		十三	まのとら	四時五分	一時五分
廿六日	水		十四	まのえとら	五時五分	一時四分
廿七日	木		十五	まのとら	六時五分	二時五分
廿八日	金	肥後阿蘇祭	十六	ひのえとら	六時五分	三時五分
廿九日	土	〇満月前五時十分	十七	ひのとら	七時五分	四時五分
三十日	日		十八	まのえとら	八時五分	五時五分
三十一日	月		十九	まのとら	後時五分	前時四分



八月大三十一日

月出 月入

一日	火	武藏氷川祭	二十	うのえうま	後時五分	前時四分
二日	水		廿一	うのとひじ	九時一分	八時五分
三日	木	肥後八代祭	廿二	まのえさる	九時四分	九時五分
四日	金	北野祭	廿三	まのとより	一時五分	前時二分
五日	土	●下弦後時三十分	廿四	まのえいぬ	一時四分	後時十分
六日	日		廿五	まのとみ	後時六分	一時三分
七日	月		廿六	ひのえね	—	一時七分
立秋後時五分 旧七月廿			日出四時五分 日入六時三分		晝間三時四分 夜間十時十六分	
八日	火		廿七	ひのとより	前時八分	三時四分
九日	水		廿八	まのえとら	一時七分	四時五分
十日	木	彦安房祭	廿九	まのとより	二時五分	五時四分
十一日	金		三十	うのえうま	三時四分	六時五分
十二日	土	●新月前時五分 旧七月小	朔	うのとより	四時五分	七時七分
十三日	日	粟大鳥祭	二	まのえうま	六時四分	七時七分
十四日	月		三	まのとより	七時五分	八時四分

處暑前七時五分 旧七月中

十五日	火	大瀧鹿兒島祭 箭筈崎祭	四	まのえさる	八時五分	八時五分
十六日	水	伊豆三島祭	五	まのとより	九時五分	八時五分
十七日	木		六	ひのえいぬ	一時七分	九時九分
十八日	金		七	ひのとみ	前時七分	九時四分
十九日	土	●上弦後六時五十分	八	まのえね	後時七分	一時八分
二十日	日	撰鎌倉祭	九	まのとより	一時八分	一時五分
廿一日	月		十	うのえとら	二時七分	後時七分
廿二日	火		十一	うのとより	三時五分	—
廿三日	水		十二	まのえうま	四時五分	前時六分
處暑前七時五分 旧七月中			日出五時七分 日入六時十九分		晝間三時十二分 夜間十時四十分	
廿四日	木		十三	まのとより	四時四分	一時三分
廿五日	金	齋前太宰府祭 越前藤島祭	十四	まのえうま	五時三分	二時三分
廿六日	土		十五	まのとより	六時一分	三時六分
廿七日	日	○満月後五時四分	十六	ひのえさる	六時五分	四時三分
廿八日	月		十七	ひのとより	六時五分	五時三分
廿九日	火		十八	まのえいぬ	七時五分	六時四分
三十日	水		十九	まのとより	七時四分	七時四分
三十一日	木	二百十日	二十	うのえね	後時八分	前時四分



九月小三十日

月出 月入

一日	金	當座鹿島祭	廿二	ウのとうじ	後時	分前時	分	
二日	土		廿三	ウのえとら	九時	分前時	五分	
三日	日	●下弦後六時四分	廿四	ウのえとら	一時	分後時	分	
四日	月		廿五	ミのえとら	後時	分	一時	分
五日	火		廿六	ミのえとら	前時	分	一時	四分
六日	水		廿七	ウのえとら	一時	分	一時	四分
七日	木		廿八	ウのえとら	一時	分	一時	四分
八日	金	白露後七時四分 旧八月廿	廿九	ウのえとら	二時	分	二時	四分
九日	土	擇生國魂祭	三十	ウのえとら	二時	四分	二時	四分
十日	日	●新月後四時五分 一八月大	朔	ウのえとら	二時	四分	二時	四分
十一日	月		二	ウのえとら	二時	四分	二時	四分
十二日	火		三	ウのえとら	二時	四分	二時	四分
十三日	水	淨竈山祭	四	ウのえとら	二時	四分	二時	四分
十四日	木		五	ウのえとら	二時	四分	二時	四分

秋分前四時四分 旧八月中

日出五時三十分 日入五時三十分

晝間七時五分 夜間十時五十分

十五日	金	歳男山祭 糸石上祭	六	ミのとうり	一時	分	八時	分
十六日	土		七	ウのえとら	前時	分	八時	分
十七日	日		八	ウのえとら	後時	分	九時	分
十八日	月	歳豊國祭 社晉の歳後時分	九	ウのえとら	一時	分	一時	七分
十九日	火	大霧島祭	十	ウのえとら	一時	分	一時	七分
二十日	水	ひぐん	十一	ウのえとら	二時	分	一時	七分
廿一日	木	歳白峯祭	十二	ウのえとら	三時	分	前時	九分
廿二日	金	遠井伊谷祭	十三	ミのえとら	三時	分	一時	十分
廿三日	土	秋季皇靈祭 秋季神殿祭	十四	ミのえとら	四時	分	二時	十分
廿四日	日		十五	ミのえとら	四時	分	三時	十分
廿五日	月		十六	ミのえとら	五時	分	四時	十分
廿六日	火	紀伊前祭 紀伊國懸祭 〇濟前時祭	十七	ウのえとら	五時	分	五時	十分
廿七日	水	大和吉野祭	十八	ウのえとら	六時	分	六時	十分
廿八日	木	歳英彦山祭	十九	ウのえとら	六時	分	七時	十分
廿九日	金		二十	ウのえとら	七時	分	九時	十分
三十日	土		廿一	ウのえとら	後時	分	前時	十分



十月大三十一日

月出 月入

一日	日	豊榮祭	廿三	うのとひび	後時。分	前時。分
二日	月		廿三	まのえさる	一時。分	後時。分
三日	火	下弦前。時十九分	廿四	まのえさる	後時。分	一時。分
四日	水		廿五	まのえいぬ	—	一時。分
五日	木		廿六	まのとあ	前時。分	一時。分
六日	金		廿七	ひのえね	一時。分	一時。分
七日	土	長赤間祭	廿八	ひのとら	一時。分	一時。分
八日	日		廿九	まのえさる	一時。分	一時。分
九日	月		三十	まのえさる	一時。分	一時。分
十日	火	梨木祭 ● 新前時。九月小	朔	うのえさる	一時。分	一時。分
十一日	水		二	うのとこ	一時。分	一時。分
十二日	木		三	まのえさる	一時。分	一時。分
十三日	金		四	まのとひび	一時。分	一時。分
十四日	土	神宮神御衣祭	五	まのえさる	一時。分	一時。分

寒露前時四分 日九月廿

日出五時四分 日入五時四分

書間十時五分 夜間七時五分

十五日	日		六	まのとら	一時。分	一時。分
十六日	月		七	ひのえいぬ	前時。分	八時。分
十七日	火	神宮神嘗祭	八	ひのとあ	後時。分	九時。分
十八日	水	長田祭 ● 上弦前時。二分	九	まのえね	一時。分	一時。分
十九日	木		十	まのとら	一時。分	一時。分
二十日	金	土用後一時。二分	十一	うのえさる	一時。分	一時。分
廿一日	土		十二	うのとら	一時。分	一時。分
廿二日	日		十三	まのえさる	一時。分	一時。分
廿三日	月		十四	まのとこ	一時。分	一時。分
廿四日	火		十五	まのえらま	一時。分	一時。分
廿五日	水	野唐澤山祭 ○ 満月後時。二分	十六	まのとひび	一時。分	一時。分
廿六日	木	高宮崎祭	十七	ひのえさる	一時。分	一時。分
廿七日	金		十八	ひのとら	一時。分	一時。分
廿八日	土	藤照國祭	十九	まのえいぬ	一時。分	一時。分
廿九日	日	藪香椎祭	二十	まのとあ	一時。分	一時。分
三十日	月		廿一	うのえね	一時。分	一時。分
三十一日	火		廿二	うのとら	一時。分	一時。分

霜降後一時九分 日九月中

日出五時五分 日入四時五分

書間十時五分 夜間七時五分



七月小三十日

月出 月入

一日	水	●下弦前七時四十分	廿三	三のえとら	後時五分	後時五分
二日	木		廿四	三のえとら	—	一時四分
三日	金	天長節	廿五	三のえとら	前時三分	一時一分
四日	土		廿六	三のえとら	一時五分	一時五分
五日	日		廿七	ひのえとら	二時四分	二時一分
六日	月	歳靖國祭	廿八	ひのとひら	三時四分	二時四分
七日	火		廿九	三のえとら	四時四分	三時四分
八日	水	●新月後九時五七分	朔	三のえとら	五時四分	四時四分
九日	木		二	三のえとら	六時四分	四時四分
十日	金	新嘗祭班幣	三	三のとら	七時四分	五時四分
十一日	土		四	三のえとら	八時四分	六時四分
十二日	日		五	三のとら	九時四分	六時四分
十三日	月		六	三のえとら	一時五分	七時四分
十四日	火		七	三のとら	二時五分	八時四分

立冬後一時五分 日中

日出六時十分 日入四時三十分

書間七時三十分 夜間七時三十分

十五日	水	新嘗祭	八	三のえとら	前時五分	九時四分
十六日	木		九	三のとら	後時五分	一時四分
十七日	金	赤談山祭 ●上弦前時四分	十	三のえとら	一時五分	後時五分
十八日	土		十一	三のとら	一時五分	—
十九日	日		十二	三のえとら	一時四分	前時五分
二十日	月		十三	三のとら	二時四分	一時五分
廿一日	火		十四	三のえとら	二時四分	二時四分
廿二日	水	鎮魂祭	十五	三のとら	三時四分	四時四分
廿三日	木	新嘗祭	十六	三のえとら	三時五分	五時四分
廿四日	金	○満月前三時八分	十七	三のとら	四時四分	六時四分
廿五日	土		十八	ひのえとら	五時四分	八時五分
廿六日	日		十九	ひのとら	六時四分	九時五分
廿七日	月		二十	三のえとら	七時四分	一時五分
廿八日	火		廿一	三のとら	九時三分	七時五分
廿九日	水		廿二	三のえとら	一時四分	八時五分
三十日	木	●下弦後六時八分	廿三	三のとら	後時三分	後時三分

小雪前時五分 日中

日出六時三十分 日入四時三十分

書間七時四分 夜間七時五分

十二月大三十一日

月出 月入

一日	金		廿四	三のえさる	—	後時四分
二日	土		廿五	三のえさる	前時五分	一時五分
三日	日		廿六	三のえいね	一時五分	一時五分
四日	月	神宮月次祭幣帛發遣	廿七	三のえいね	二時五分	一時五分
五日	火		廿八	ひのえね	三時五分	二時五分
六日	水	後桃園院天皇祭	廿九	ひのえね	四時五分	二時五分
七日	木	霽水無瀬祭	三十	三のえさる	五時五分	三時五分
大雪前時三分 旦月せろ			朔	三のえさる	六時五分	四時五分
八日	金	●新月後時四分	二	三のえさる	七時五分	四時五分
九日	土		三	三のえさる	八時五分	五時五分
十日	日		四	三のえさる	九時五分	六時五分
十一日	月		五	三のえさる	九時五分	七時五分
十二日	火	光格天皇祭	六	三のえさる	一時五分	八時五分
十三日	水		七	三のえさる	一時五分	九時五分
十四日	木		八	三のえさる	一時五分	九時五分

冬至後時七分 旦月中

日出六時四分 日入四時三分 書間九時四分 夜間四時十八分

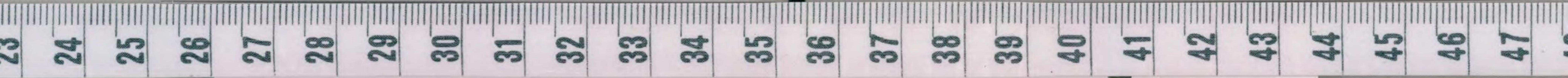
十五日	金		九	三のえいね	前時四分	後時四分
十六日	土	●上弦後七時二分	十	三のえね	後時四分	—
十七日	日	神宮月次祭奉幣	十一	三のえさる	一時五分	一時五分
十八日	月		十二	三のえさる	一時五分	一時五分
十九日	火		十三	三のえさる	一時五分	三時五分
二十日	水		十四	三のえさる	二時五分	四時五分
廿一日	木		十五	三のえさる	三時五分	五時五分
廿二日	金		十六	三のえさる	四時五分	六時五分
廿三日	土	○満月後時七分	十七	三のえいね	五時五分	七時五分
廿四日	日		十八	三のえさる	六時五分	八時五分
廿五日	月		十九	三のえさる	八時五分	九時五分
廿六日	火		二十	三のえいね	九時七分	一時五分
廿七日	水		廿一	三のえいね	一時四分	一時四分
廿八日	木		廿二	三のえね	後時三分	土時五分
廿九日	金	●下弦前八時十八分	廿三	三のえさる	—	土時三分
三十日	土		廿四	三のえさる	前時三分	前時三分
三十一日	日	大祓				

求年齡月數表

天	明	六	化	七	五	弘	化	政	元	治	七	七
辰	辰	寅	子	戌	午	辰	辰	寅	子	子	戌	戌
五	七	六	二	三	六	二	二	二	二	八	八	八
百	百	百	百	百	百	百	百	百	百	百	百	百
七	五	六	八	九	七	三	三	三	三	九	九	九
百	七	六	七	八	五	四	四	四	四	六	六	六
七	六	七	八	九	八	五	五	五	五	七	七	七
百	八	七	八	九	八	六	六	六	六	八	八	八
七	六	七	八	九	八	六	六	六	六	八	八	八
百	七	六	七	八	七	四	四	四	四	六	六	六
七	五	六	七	八	七	五	五	五	五	七	七	七
百	六	七	八	九	八	六	六	六	六	八	八	八
七	六	七	八	九	八	六	六	六	六	八	八	八
百	五	六	七	八	七	四	四	四	四	六	六	六
七	五	六	七	八	七	五	五	五	五	七	七	七
百	四	五	六	七	六	三	三	三	三	五	五	五
七	三	四	五	六	五	二	二	二	二	四	四	四
百	三	四	五	六	五	二	二	二	二	四	四	四
七	二	三	四	五	四	一	一	一	一	三	三	三
百	二	三	四	五	四	一	一	一	一	三	三	三
七	一	二	三	四	三	〇	〇	〇	〇	二	二	二
百	一	二	三	四	三	〇	〇	〇	〇	二	二	二
七	〇	一	二	三	二	〇	〇	〇	〇	一	一	一
百	〇	一	二	三	二	〇	〇	〇	〇	一	一	一

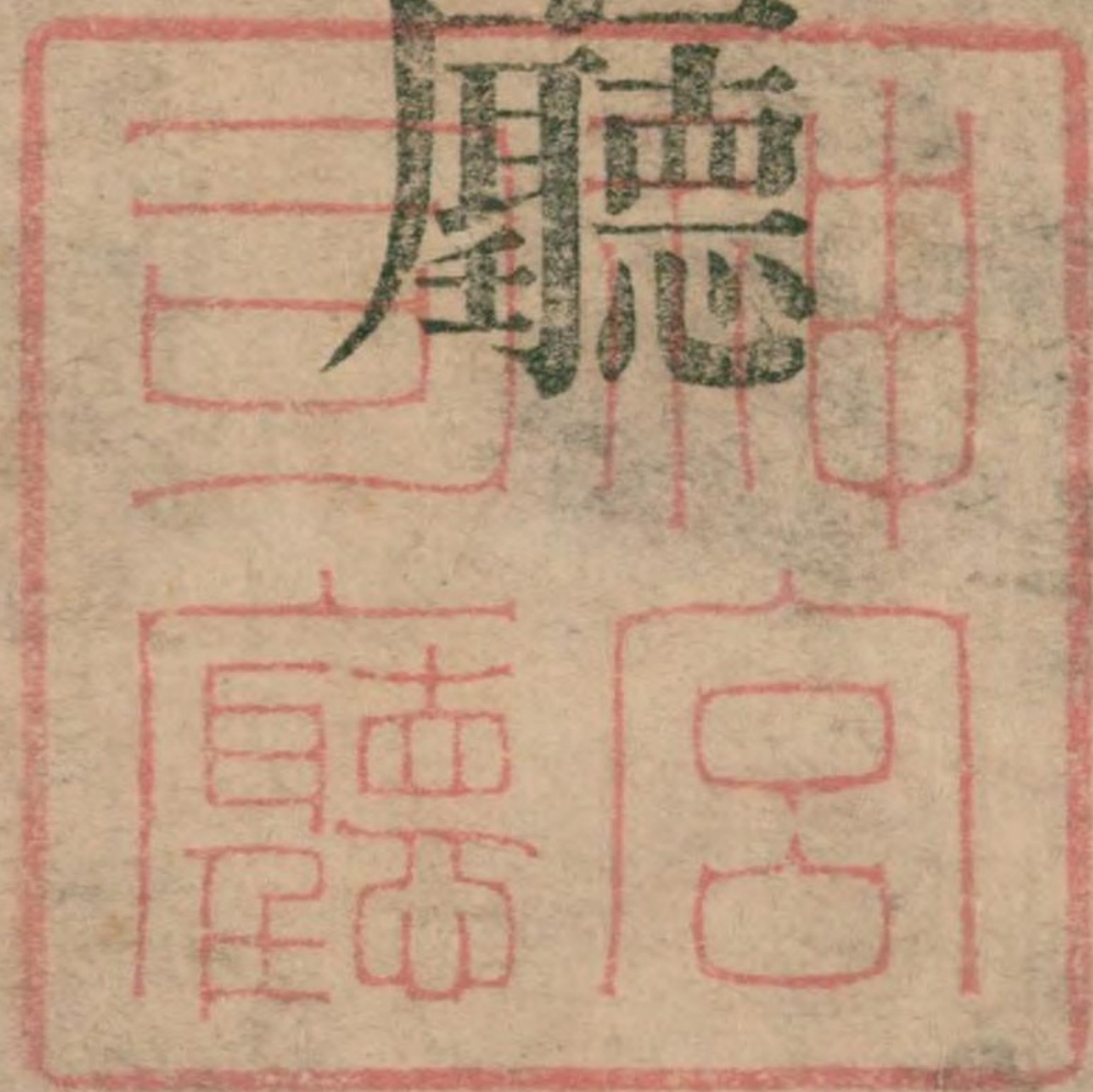
算月	一月	二月	三月	四月	五月	六月	七月	八月	九月	十月	十一月	十二月
生	生	生	生	生	生	生	生	生	生	生	生	生
二月	三月	四月	五月	六月	七月	八月	九月	十月	十一月	十二月	一月	二月
三月	四月	五月	六月	七月	八月	九月	十月	十一月	十二月	一月	二月	三月
四月	五月	六月	七月	八月	九月	十月	十一月	十二月	一月	二月	三月	四月
五月	六月	七月	八月	九月	十月	十一月	十二月	一月	二月	三月	四月	五月
六月	七月	八月	九月	十月	十一月	十二月	一月	二月	三月	四月	五月	六月
七月	八月	九月	十月	十一月	十二月	一月	二月	三月	四月	五月	六月	七月
八月	九月	十月	十一月	十二月	一月	二月	三月	四月	五月	六月	七月	八月
九月	十月	十一月	十二月	一月	二月	三月	四月	五月	六月	七月	八月	九月
十月	十一月	十二月	一月	二月	三月	四月	五月	六月	七月	八月	九月	十月
十一月	十二月	一月	二月	三月	四月	五月	六月	七月	八月	九月	十月	十一月
十二月	一月	二月	三月	四月	五月	六月	七月	八月	九月	十月	十一月	十二月
一月	二月	三月	四月	五月	六月	七月	八月	九月	十月	十一月	十二月	一月
二月	三月	四月	五月	六月	七月	八月	九月	十月	十一月	十二月	一月	二月
三月	四月	五月	六月	七月	八月	九月	十月	十一月	十二月	一月	二月	三月
四月	五月	六月	七月	八月	九月	十月	十一月	十二月	一月	二月	三月	四月
五月	六月	七月	八月	九月	十月	十一月	十二月	一月	二月	三月	四月	五月
六月	七月	八月	九月	十月	十一月	十二月	一月	二月	三月	四月	五月	六月
七月	八月	九月	十月	十一月	十二月	一月	二月	三月	四月	五月	六月	七月
八月	九月	十月	十一月	十二月	一月	二月	三月	四月	五月	六月	七月	八月
九月	十月	十一月	十二月	一月	二月	三月	四月	五月	六月	七月	八月	九月
十月	十一月	十二月	一月	二月	三月	四月	五月	六月	七月	八月	九月	十月
十一月	十二月	一月	二月	三月	四月	五月	六月	七月	八月	九月	十月	十一月
十二月	一月	二月	三月	四月	五月	六月	七月	八月	九月	十月	十一月	十二月

右の如く先づ年表の年數を見おき次此の月表より月數を定め見れきたる年數ふ加ふべし



明治廿五年十月廿五日出版

神宮司廳



8
九
十
十

