

田中 鼎 編輯

小學萬國地誌撮要附錄 全

特32

891

021971-000-1

特32-891

小學萬國地誌撮要附錄

田中 鼎 / 編

M15

ADA-0222



田中島編輯

小萬國地誌撮要附錄全

越後長岡 松田氏藏版

小學萬國地誌撮要附錄

附言

一此編ハ本書ニ載スル所ノ地理ノ要領ヲ抄解
 シ以テ暗射地圖教授ノ一助ト爲ス者ナリ
 一暗射地圖中各國都府ノ位置ハ圈ハ○又中ニ其
 名稱ノ頭假名ヲ記入シテ之ヲ標ス若シ一國
 ニシテ二府以上同頭假名アル者ハ其頭次ニ
 字ヲ記入シテ之ヲ分ツヲ例トス
 一各國都府ノ外本書ニ載スル所ノ山川湖海等
 一切ノ位置ハ之ヲ附圖ニ詳ニス

一 尺度里法ハ都テ日本ノ制ニ從フ亦本書ニ同シ

一名區舊蹟ハ本書ニ載セザル所ト雖其著キ者ハ録シテ以テ口授ノ參酌ニ供ス

明治十四年十二月

編者識

小學萬國地誌撮要附録

田中 鼎 編輯

亞細亞

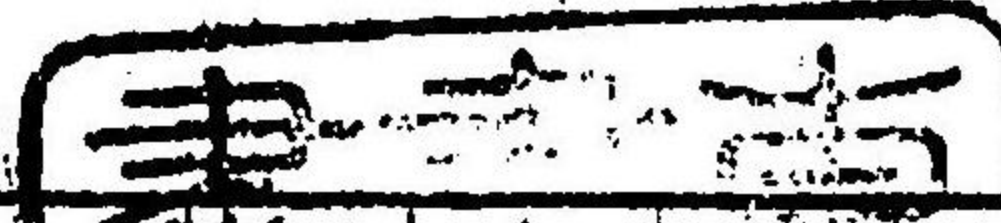
日本

日本地誌ハ生徒ノ已ニ學ヲ所ナシ地球ノ位置ヲ示シ且萬國ト比較ヲ取ルニ至リテハ其繁覺ニ於テ裨益少トク之ヲ故ニ本編

人口六百餘萬
○富士山 高サ一千四百七十七丈

支那

君主專制ニシテ支那本部ヲ十省ニ別テ
君主專制ニシテ支那本部ヲ十省ニ別テ
君主專制ニシテ支那本部ヲ十省ニ別テ



○萬里長城 今ヨリ二千餘年前秦ノ始皇匈奴ノ

ハ遼東山海関海濱ヨリ起リ西ハ嘉峪関ニ達シ

長サ五百十數里ニシテ高サ二丈五尺厚サ一丈

五尺煉石ヲ疊テ築造セリ今尚依然

トシテ存シ世界七奇ノ一ト稱ス

北京ノ國帝

城ニシテ人口二百五十萬アリ

世界ニ於テ最人ロ多キ都府トス

其繁華推テ

知ル

○南京 支那ノ舊都ニシテ北京アリ人口大都

ハ知ル

○上海府 人口支那五十萬アリ

經テ殆然ト現今ハ兵亂ヲ

ノ第一

○廣東府 造品多ク殊ニ絹帛ヲ織ル職工

常ニ一萬人ヲ使役ス其他銅鉄彫刻ノ諸器物ヲ

製シテ市街繁華ナリ

○黃河 崑崙山ヨリ發源シ東流シテ

千アル小島アリ英國ノ所屬ニシテ幅三里許人口十萬五

緬甸ノ北境ヨリ發源シ亦東海ニ入ル長サ一千

三河ノ間ニ二百六十餘里ノ大溝渠アリ之ヲ運

帝ノ穿通ス

瓊州島 土人ニ屬シ海岸ハ支那ノ

居民海賊ヲ多ク又金礦アリ

甚惡ク産物多ク又金礦アリ

十餘里西部ハ支那ニ屬ス

灣 島ハ兩陸ノ間ニアル海

朝鮮

往古周武王箕子ヲ此ニ封ゼシガ其後沿革多ク

今ハ君主獨裁ノ國ニシテ封風俗技藝大略支那ニク

同シ古代我朝ニ貢獻シテ豐太閤ノ藝ヲ傳ヘシ

是ノ京畿道府屋ノ王構造略支那ニテ市街家

是ノ京畿道府屋ノ王構造略支那ニテ市街家

是ノ京畿道府屋ノ王構造略支那ニテ市街家

是ノ京畿道府屋ノ王構造略支那ニテ市街家

是ノ京畿道府屋ノ王構造略支那ニテ市街家

是ノ京畿道府屋ノ王構造略支那ニテ市街家

是ノ京畿道府屋ノ王構造略支那ニテ市街家

是ノ京畿道府屋ノ王構造略支那ニテ市街家

是ノ京畿道府屋ノ王構造略支那ニテ市街家

是ノ京畿道府屋ノ王構造略支那ニテ市街家

是ノ京畿道府屋ノ王構造略支那ニテ市街家

是ノ京畿道府屋ノ王構造略支那ニテ市街家

是ノ京畿道府屋ノ王構造略支那ニテ市街家

是ノ京畿道府屋ノ王構造略支那ニテ市街家

是ノ京畿道府屋ノ王構造略支那ニテ市街家

滿州

今ノ清朝ハ嘗テ此地ヨリ起リ明朝ヲ滅シテ支那ヲ併吞セシナリ然レ此十餘年前ヨリ大半魯西亞ノ版(ホ)奉天府支那人國帝支族ヲ封シテ地圖ニ屬セリ(ホ)黑龍江長四十九里アリ

蒙古

土人多クハ水草ヲ逐テ轉徙シ常ニ氈帳中ニ棲息シ馬肉ヲ食ヒ鮮酪ヲ飲ミ勇悍ニシテ騎射ニ長ゼ(ド)多倫諾爾府内蒙古中亞内地ト多貿易盛ナリ(カ)カラコルム府外蒙古ノ中央ニアリテ魯西リ(カ)カラコルム府外蒙古ノ中央ニアリテ魯西志アリ軍鋒向フ所敵ナク遠ニ巨平定スルヲ領支那ノ帝位ニ昇リ國ヲ元ト号セリテ(○)阿爾泰

山高古ノ界一横ハル大山大脈ノ西比利亞ト蒙(○)戈壁

伊犁

國內ハ土人部落ヲ爲シ各部酋長アリ又(×)葉爾羌府人口六万アリ支那西隣ヨリテ貿易セル隊商常ニ輻(○)崑崙山高サ九千八百丈アリ(○)天山伊犁ノ中間ニ連互セル大餘脈ニシテ高サ二千一百丈餘

西藏

本國ハ地球第一ノ高原地ニシテ平原ト雖モ海面ヨリ高キ一ノ千丈ヨリ一ノ千二百丈ニ至ルト僧侶少ク蒙古人此國ヲ靈地ト稱シ遠ク來テ巡拜スル者常ニ絶ヘズ僧侶ノ頭令ハ支那ヨリ人

萬國地誌輯要所錄

置所ノ鎮臺ト施行セリララ拉薩府都ニシテ人口
 相議シテ之ヲ施行セリ
 五萬アリ法市街頗盛昌ナリ

西北利亞

域內大土人多クハ全洲ノ一倍半アリ都テ魯西亞
 ニ屬ス人カシム或ハ冬草ヲ逐テ轉遷スル者
 アシ快鹿ニ牽カシム野蠻ハ月土中ニ穴居シ性蠢
 管轄ニ歸セサル者アリノ下德波爾斯科府亞西比利
 ノ首部ニシテ未タ魯西亞ノ下阿慕斯科府土部
 アノ支那ニ隣テ人口一萬二千也下阿慕斯科府土部
 饒亦繁盛テ善都邑ヲ醸セ下多木斯斯科府人口一萬
 魯國ヨリ東部大臣ヲ遣リ此ニイ義爾古斯科府全土
 駐扎シ東部地方ヲ總理ス下亞古德斯斯科府中ノ
 最盛ナル地トス人口一萬六千下亞古德斯斯科府
 鎮臺衛府アリ市街甚華麗ナリ下亞古德斯斯科府

松田氏蔵版

國内貿易ノ首場ニシテ象牙ノ獸類ヲ輸出スル甚
 盛ナル又北首場ヨリ前世界ノ獸類ノ牙骨ヲ掘出
 スコト痾哥斯科府亞米加方ト加ノ貿易地及ヒ堪察
 リ痾比河長サ四十一千里○葉尼塞河長サ一千百
 ○勒那河長サ九百八十里○貝加爾湖表面アリ五千七百
 亞中塩分ヲ含マサル湖水ノ最○五金鉄金鉛銀銅
 トス湖中海狗ヲ産スル

安南

風俗支那ノ古製ヲ用井熱帶地方故ニ婦人ノ衣服冠
 ハ支那ト製ヲ用井熱帶地方故ニ婦人ノ衣服冠
 間軍一ニシテ半ホ府華麗ヲ盡シ佛像ヲ官殿
 身ヲ蔽フ者アリホ府華麗ヲ盡シ佛像ヲ官殿
 テ門城ヲサ柴昆府瀾滄江國ノ臨地ニ人口十餘
 飾レリサ柴昆府瀾滄江國ノ臨地ニ人口十餘
 飛脚船ノ碇
 泊所ナリ

暹羅

風俗ニ粗シテ安南ニ似タレトモ大ニ印度ニ近ク半身裸體ニシテ行歩跣足ヲ常トス又檳榔ノ實ヲ食フニ因リ唇皆赤黒ニシテ甚不潔ナリ且佛教ヲ尊崇シ巨大ノ佛像華麗ノ寺院多ク又家屋ヲ椽上ニ作リ水上浮居スル者甚多シ之ヲ

⑧ 曼谷府 國王

浮世界ト稱シ世界七奇ノ一トス

人口都四ノ方アリテ那ト貿易盛ナリ

馬來半島

⑨ 新嘉坡府 氣候炎熱ナレトモ東洋貿易ノ要地

馬刺加海峽 細海峽短ハキ所陸ヲ間海水

○

老撾

南北兩部ハ暹羅緬甸ニ服從スレトモ内部ハ許多ノ土首之ヲ分領シ國民未タ開化ニ趣カス

緬甸

風俗賤陋ニシテ詭詐多ク男女裸體ヲ常トシ始ト廉耻ヲ知ラズ又佛教ヲ尊信シ國王ヲ重スル

① 尤

② 阿瓦府 國王ノ都

英屬緬甸

英國ノ嘗テ緬甸ト

③ 刺郡府 伊里瓦地河ノ畔ニ

前印度

全域概テ英國ノ所轄ニシテ其間土人邦ヲ爲ス亦少カラズ居民容貌壯偉ニシテ其間土人邦ヲ爲ス亦貴ビ技藝多ク且文學ヲ好ミ神佛ヲ尊信シ偶像ヲ作リ因果冥福ノ空理ニ惑ミ溺シ甚シキ者ハ身ヲ河中ニ投シ鱈魚ノ食ニ或ハ斷テ苦痛ヲ忍ビ以テ冥福ヲ祈ルニ至レ脱セズト云フ内地頗

壯麗ヲ極メタ
 ル寺觀多シ
 國ヨリ國內各地ニ置ク鎮臺ノ總督衙署アリ又許
 多ノ議貢ト政事ヲ議シテ施行スル所ナリ又貿易
 易盛ニシテ每歲入港ノ商云フ
 船二千餘艘ニ及フト云フ
 アリ加ナル各格ニ次
 ク大都會ナリ
 リ土麗ノ狹小ナリ
 頗華麗ノ地ナリ
 象多シ此島ハ二千四百餘年前
 メタル地ニシテ佛寺堂塔多ク土人最佛教ヲ尊
 信セ
 ○喜馬拉山
 度高ナク北九連互セル大山脈ノ印
 總稱ニシテ世界
 ○安日河
 長サ六百里ハ是ナリ佛
 教ニ所謂恆河ハ是ナリ佛

土耳其斯坦

國內數箇ノ小邦ニ區分シ各邦君主アリ互ニ相
 隸屬セズ人民概テ回教ヲ奉シ各邦寺院學校甚多シ北
 部ノ土人多ハ暴戾勇ヲ好ミ長馬肉ヲ食フ
 喰ヒ能ハズ栖ミ騎馬長鎗ニ長セリ
 人口ニテ西亞ノ多キ地トス
 易盛ニテ西亞ノ多キ地トス
 故ニ此府ニ用ヲ及ブ所ノ驛
 駝三萬餘頭ニ及ブ所ノ驛
 半都ヲ併呑シ歐洲亞非利加等ヲ當テ食ハシテ
 版圖ヲ領セリ當時府内人口十五萬餘アリ
 今ハ僅ニ一萬ニ過キズ然ルニ巨木餘造及ヒ種
 々ノ遺物觀ルベキ者多シ蓋シ帖木兒ハ元ノ世
 祖ノ必烈ノ裔ニシテ今ヲ距ル五百餘年前ノ世
 ナリ
 ○裏海
 湖水塩分ヲ含ミ海潮ニ異ナラズ南積
 二萬三千五百方里アリ風波濤瀾中鹹湖ノ第一トス
 湖中獵甚多ク烈風波瀾濤瀾中鹹湖ノ第一トス
 二異ナラズ魯國ノ蒸氣ヲ運送セリ運
 漕船數多アリ常ニ物貨ヲ運送セリ運

長廿百餘里裏海ニ次ク大湖ニシテ亦塩分ヲ含メリ

亞加業坦

域内分裂ヲ好テ數部野殘ヲ爲シ各首長之ヲ統御ス
風俗驍勇ヲ好テ數部野殘ヲ爲シ各首長之ヲ統御ス
往來シテ一定ノ貿易スル者多ク或ハ轉
徙シテ一定ノ貿易スル者多ク或ハ轉
六万アリ内地也
主眼ノ都府也

皮路直坦

國內三分二ハ農工商ニシテ其他遊牧ノ野民
リ或ハ盜賊ヲ業トスル者アリ風俗兇暴ニシテ
東部ハ獨立ノ頭領アリテ各地ニ統括シ西部ハ土
蕃水草ヲ逐テ轉居スル者各地ニ部落ヲ爲セリ

比耳西亞

基拉府

隊商往來シテ貿易稍盛ナリ

君一主獨裁ノ國ニシテ國王ノ威權頗盛ナリ風俗
殘忍ノ習アリ土民ハ農業ニ巧ミ都下ノ人民ハ
盡シ水ヲ利ヨ求メテ開墾耕作セリ都下ノ人民ハ
氣象温和ニシテ遊宴ヲ事リ其詩賦ニ學ヲ好ルハ
妙ノ性理ヲ講スル者アリ
古來著テ**德黑蘭府**ニシテ城郭宮殿ハ壯麗ナレ
名市街家屋ハ泥土ヲ塗リテ造ル者ト貿易盛ナ
見ルニ堪ズ印度及ヒ亞細亞西部ト貿易盛ナ
マリテ此地ハ暑氣特ニ酷ク以テ國王ヨリ土民
万ト云フ**①**以**斯巴罕府**往時首府ニシテ人口減シテ五
ズト云フ**①**以**斯巴罕府**往時首府ニシテ人口減シテ五
地ニテ過半ス然レ通商ノ要

亞細亞土耳其

帝國ニシテ各地ニ鎮臺ヲ置キ許多ノ侯伯ニ委
任シテ之ヲ管轄セシム國内大小ノ府一百三十

故	合	ニ	リ	府	殊	門	ノ	演	リ	シ	十	ヲ	部	アル	ニ	ア
ム	死	此	府	商	人	徒	國	ハ	○	貿	万	士	ト	者	回	リ
珠	海	府	上	口	多	ノ	名	古	叙	易	餘	麥	相	○	教	國民
ニ	ト	上	古	用	ノ	最	ヨ	ヨ	利	盛	ア	爾	對	小	ヲ	ノ
夥	稱	古	ハ	井	貴	重	リ	即	亞	ニ	リ	拿	セ	亞	奉	風
リ	ス	ハ	世	テ	ス	ル	即	洋	地	シ	港	ト	リ	細	ス	俗
其	ル	界	第	ヲ	大	所	教	又	中	テ	内	云	首	亞	レ	ハ
他	テ	一	方	四	馬	十	開	ハ	濱	各	二	フ	府	方	氏	地
旧	魚	湖	方	交	士	華	祖	神	及	國	英	○	士	ニ	或	方
跡	鼈	アリ	ノ	易	革	部	ノ	國	ノ	佛	佛	士	麥	シ	ハ	方
尚	ヲ	表	繁	及	ト	内	降	ト	間	公	塊	○	爾	テ	耶	二
多	生	昌	昌	七	云	古	生	稱	ニ	使	米	士	拿	海	蘇	因
シ	セ	八	ト	諸	フ	跡	セ	シ	ア	ハ	等	府	拿	峽	教	同
ズ	ズ	十	稱	製	○	○	シ	太	地	皆	ノ	府	府	ヲ	猶	シ
○	○	里	セ	造	大	大	地	以	方	此	商	國	中	隔	太	カ
耶	耶	餘	リ	盛	馬	馬	色	色	ニ	府	船	第	第	テ	教	等
路	路	塩	○	ニ	士	士	シ	シ	小	二	多	一	一	間	等	ヲ
撒	撒	分	南	シ	革	革	テ	テ	亞	居	ク	テ	テ	土	ヲ	奉
冷	冷	方	方	テ	ス	ス	共	共	細	住	出	人	人	耳	ス	一
府	府	方	方	隊	ス	ス	等	等	海	セ	入	口	口	本	地	般

西	底	前	名	底	波	貿	三	亞	高	千	墓	中	ノ	ヲ	府	雖	古
亞	格	ニ	ク	格	大	易	万	二	加	或	ア	ニ	ノ	極	ア	代	
印	里	ア	今	西	米	盛	四	接	索	ハ	リ	在	地	メ	今	著	
度	河	リ	ヲ	里	亞	昌	千	ス	山	五	其	リ	ヲ	シ	ヨ	名	
地	畔	首	去	亞	ル	十	餘	都	地	千	他	金	ガ	云	ノ		
方	二	府	ル	等	地	リ	ア	府	方	ノ	古	銀	今	フ	地		
ト	臨	ヲ	一	巨	方	綃	リ	ヲ	ニ	礼	跡	ノ	ハ	又	ニ		
ノ	ミ	巴	三	大	十	帛	隙	葉	シ	拜	多	修	人	猶	シ		
交	人	加	千	ノ	リ	獸	商	西	テ	者	シ	飾	口	太	テ		
易	口	達	八	都	ヨ	皮	相	倫	東	群	祭	宇	僅	年	其		
場	八	得	百	域	地	ノ	往	ト	南	集	日	ハ	ニ	前	創		
ナ	万	ト	八	ヲ	凡	製	來	云	比	セ	ニ	耶	二	亞	建		
リ	ア	云	十	築	四	造	テ	フ	耳	リ	ハ	路	ニ	伯	八		
往	リ	年	年	キ	千	其	名	○	西	○	亞	撒	過	拉	年		
時	内	○	○	之	年	著	地	葉	工	○	爾	冷	ギ	字	紀		
回	地	巴	加	ヲ	前	シ	ノ	西	葉	○	美	又	ズ	ノ	詳		
教	及	加	達	尼	年	ノ	○	倫	西	○	尼	耶	○	時	ナ		
ノ	比	達	得	王	海	○	米	府	倫	○	亞	蘇	○	已	ラ		
法	耳	得	府	ノ	灣	○	索	人	府	○	亞	ノ	○	二	ズ		
王	耳	府	府	世	二	○	索	口	人	○	亞	ノ	○	此	ト		

トコノコト

八

トコノコト

此ニ○阿拉辣山アララット亞爾美尼亞地方ニアリ高サ一
 都ス○阿拉辣山アララット七百餘丈上古大洪水アリテ世
 界ノ人獸皆溺死ヒレテ此山頂ニ止マリ其水患
 リ免レタ○フタ幼發拉的河長サ七百三十里ア
 古世界及ビ人類ノ初テ繁殖セリ所ナリ又上古
 倫域及ビ人ノ微城ノ遺跡アリ石造ノ柱礎今尚
 存セリ○嘗テ巴比倫城ニ飛園ト稱セリ高臺上ニ
 築キセリ廣大ノ園アリ又雲中ニ聳拔セル高塔
 ノ俱ニ世界セリ○グ居伯羅島古跡多シ又近傍ノ中
 達ニ德鳥ニ往時巨大ノ銅像アリ高サ十丈六尺ニ
 震ヒリ海中ニ沈
 没

亞拉比亞
 西各北地地方ハ土耳其二相統屬シ其他ハ土人部落ヲ奉
 シ

沙間猶太隊高往來スル者アリ○内地ハ廣大ナル
 コ視テ方ノ向ヲ定メ始ト大洋中ニ轉シ遊牧スル
 又沙漠中ノ住民ハ水草ヲ逐テ轉徙シ遊牧スル
 者アリ或ハ盜賊ヲ業トスル者アリ○此地ハ性ハ敏
 捷及ビ驛馬等ノ産其名著シ殊ニ驛馬ハ此地ハ敏
 捷形大ニシテ他邦ノ産ト相反セリ○マ灣ト云フ又東
 南比耳西亞ニ對スル處其間ヲ阿曼灣ト云フ名ケ又東
 中ニ大ナル真マ麥加府何美ノ百年前田教ノ祖馬
 珠ヲ産セリ○マ麥加府何美ノ百年前田教ノ祖馬
 其門徒靈地ト稱シ四方ヲ護リ來テ巡行スル者夥
 シ又内外交易場ニシテ死シタルニ地ニ百餘箇ノ華
 スト○マ麥地拿府馬河美ノ死シタルニ地ニ百餘箇ノ華
 銀燈常ニ相輝○マ西乃山高サ九百丈餘アリ西太古
 テ祭然夕ヨリ十靈地ヲ受ケセリ○ア亞丁港紅海ノ
 フ者テ猶太教ノ靈地ト稱セリ○ア亞丁港紅海ノ
 ニシテ猶太教ノ靈地ト稱セリ○ア亞丁港紅海ノ
 在リ三十餘年前英國ニ屬シ東洋往來セル飛脚
 船ノ碇泊場ナリ人口四萬アリ繁昌ノ海港ナレ

上島國也志最巨々府系
 九 公田氏藏版

テ尺赤土ニシ
暑氣甚シ

亞非利加

埃及

六君主擅制ノ國ニシテ
 存セリハ風俗ハ第一ノ
 十此國ハ世俗ハ第一ノ
 ナル都城趾及ビ遺物アリ
 ナリ其最ナル者ハ古ク
 造リ概テ花剛石及ヒ鍊
 奇ノ一トス其數七鍊瓦
 羅河ノ西岸ニ尺基礎一
 高サ八十間一尺基礎一
 十一年前ノ遺物ナリト
 十一年前ノ遺物ナリト

泰日地誌

間ニ過ク入ル者ナシ
 頭ノ周圍ニ埋没シテ見
 半身ノ沙中ニ埋没シテ見
 第一ノ都府ニシテ市街
 德黎府ニシテ市街繁華
 使皆此名ノ滞書庫アリ
 羅河上ノ著名ノ大贈
 ニシテ土壌ヲ以テ豊澤
 峽紅海ト地中海ト
 直ニ歐洲ヨリ東洋ニ
 スルニ得テ甚便ナリ

間ニ過ク入ル者ナシ
 頭ノ周圍ニ埋没シテ見
 半身ノ沙中ニ埋没シテ見
 第一ノ都府ニシテ市街
 德黎府ニシテ市街繁華
 使皆此名ノ滞書庫アリ
 羅河上ノ著名ノ大贈
 ニシテ土壌ヲ以テ豊澤
 峽紅海ト地中海ト
 直ニ歐洲ヨリ東洋ニ
 スルニ得テ甚便ナリ

萬國地誌最要附錄

奴比亞

十 公田氏藏板

風俗淺陋ニシテ文化開ケズ邊土ニ至レバ眩ヲ以テ尺度ニ代ヘテ手ヲ以テ升ニ代フルアリ其他推テ知ルベシテ奉スカカルトーム府人口三万五ハ一ノ般回教ヲ奉ス
 貿易ノ要地ニシテ埃及ヨリ總督ヲ置キ政務ヲ管理セシム

亞比西亞

國内數多ノ土候アリテ之ヲ分領シ又埃及ノ屬地アリ土人ハ黑人種ニ屬シ風俗殘酷ニシテ淫逸ヲ好ミ賣奴ヲ奇貨トシ人
 命ヲ輕スルヲ芥ノ如シ人
 華ナテ人口七千餘アリ往昔ハ繁

索謀利

土地ノ風俗ハ殘忍汚下ニシテ遊牧ヲ業トシ内人居シ海濱ハ処々部落ヲ爲シ各酋長之ヲ領セリ或曰フ廣サ十五方里人口千二百萬ニ下ラズト
 索哥德拉島

百六十方里人口五千アリ風俗最兇暴ナル土藜ナリ
 三給巴爾
 諸君ヲ分稱シ全土過半其所領ニシテ他國首長之ヲ分領シ皆支丹ニ貢ヲ納ル風俗概テ索謀利ニシ給巴爾島大陸ヲ距ル九十里半人口許ニシトシテ絶ヘズ全島橘樹丁子多ク芳草四時爛熳

莫三鼻給

山ニ高サ二千六丈アリ四時氷雪ヲ戴キ東部南北ニ連綿タル大山脈ニシテ其間ノ一大高峯也
 人口六萬ニ過ズ貿易盛ナリ
 莫三鼻給

葡萄牙ノ屬國ナレ其羈絆ヲ受ケザル部落多シ風俗殘忍固陋ニシテ住時夥多ノ奴隸ヲ販賣ナセリ所
 莫三鼻給府
 葡國總督ノ駐扎スル所ニ

市街 ○撒皮西河 源多ク以日阿伯ヨリ發シ上流ニ
 ナリ ○馬達加斯加 爾島 莫三鼻給ヨリ海上ヲ隔ル
 フ云 ○馬達加斯加 爾島 莫三鼻給ヨリ海上ヲ隔ル
 ニシテ種々ノ邪教ヲ奉信シ國政 達安阿里窩
 苛酷ニシテ尊卑ノ分甚嚴ナリ國政 達安阿里窩
 府 國王ノ居城ニシテ人口一萬五千アリ王
 拉蘭 土蕃ノ部落ニシテ境界省人口
 炭朴哥羅尼

人種ハ英人佛人ヲ主トシ又雜人種アリ居民耕
 作 牧畜ヲ營ミ風俗頑固ナリ氣候乾燥ニ過キ却
 テ健康ヲ害シ極老 炭朴敦府 人口二萬五千
 ニ至ル者甚少シ極老 炭朴敦府 人口二萬五千
 ヲ置キ域内ノ政務ヲ管理セリ此地ハ歐洲ヨリ
 東洋ヘ航海スル要樞ノ場ナリ此ヨリ以テ洲内
 高船貿易盛ナリ多ク雪山 千尺餘 橘河 千尺餘
 高船貿易盛ナリ多ク雪山 千尺餘 橘河 千尺餘

畿内亞

域内ノ土蕃風俗兇暴ニシテ貨財ヲ抄掠シ奴隷
 ヲ販賣スルヲ業トスル者多シ又獅子抄掠シ奴隷
 岸ハ英葡三國ノ屬地ニキメ貿易稍盛也 ○剛山
 高サ三 百丈餘

里卑利亞

此國ハ元來米國ヨリ奴隷ノ貿易ヲ廢止シ海上
 ニ賣奴ハ船ヲ捕獲セル毎黒人ヲ易シ此地ニ移シ解
 テ自由ノ共和政治ノ國トナレ植シ 蒙羅維府 口
 ア九千餘

塞内岡比

英蘭屬地ノ他ハ土首之ヲ分領セリ土人ハ黑人
 種ニシテ半ハ裸體跣足汚下ノ俗ナリ教法ハ木

石獸蛇ヲ鬼神ト爲シ之ヲ尊崇ス○周歲乾濕二
 季ニ分チ氣候甚不良ニシテ外國人ハ殆ト性命
 ヲ保ツ能ハ^①自由郷府英國屬地ノ首府ニシテ
 ノ洋中ニテ賣奴船ヲ捕フル人口繁盛解放^②聖路
 テ自由ヲ得セシメヨリ人口繁盛^③聖路
 易府^④佛國屬地ノ首府ニシテ

摩洛哥

君主專治ノ獨立國ニシテ國君ヲ茲形ト号ス人
 民ノ風俗ハ汚下ナレ氏諸品ノ製造ニ巧ナルハ
 古來四方ノ稱譽ヲ得タリ殊ニ韋^⑤摩洛哥府
 華ノ如キハ廣ク世界ニ傳布セリ^⑥且其
 八万^⑦支丹街衢甚粗惡ニシテ只田教ノ堂^⑧
 字及ビ^⑨餘ア^⑩壯麗ヲ極メタリ^⑪但其
 爾府^⑫海峽ヲ隔テ餘ア^⑬壯麗ヲ極メタリ^⑭但其
 リナ

阿爾及

此國往昔ハ上下舉テ海賊ヲ業トシ土酋之ヲ分領
 セシガ其後數變更改シ近來佛國ノ所轄ニ歸セリ
 亞^⑮爾日耳府^⑯地中海濱ニ臨ミ人口五万三千アリ
 ○亞德拉斯山^⑰境高ヨリ起リ突ニス^⑱至ルノ大山西
 脈ノ總^⑲

突尼斯

獨立國ト稱スレ氏歲々貢ヲ土耳其ニ納レ猶半
 屬國ノ如シ居民田教ヲ奉ジテ^⑳突尼斯府^㉑
 ニシテ耕種ヲ務メズ然^㉒土地肥^㉓
 沃ニシテ^㉔實百穀頗豐饒^㉕土地肥^㉖
 ノ首府ニシテ人口十五万アリ^㉗盛ナルハ^㉘
 第六年前著名ナル^㉙加爾達額府^㉚ノ遺跡アリ其盛
 六百年前著名ナル^㉛加爾達額府^㉜ノ遺跡アリ其盛

ナル片人口七十萬二過ギ甚殷富ナリ嘗テ羅馬ノ兵之ヲ燒クニ其火十七日間消セザリシト云
ト驚ク他古代ノ堂宇宏シ

的利波里

此國ハ土耳其ノ所轄ト稱スレモ半ハ土首的

波里府 一西部海岸ニアリ市街粗惡觀ルニ足ラズ專

隊商貿易セリテ内地

非三

土人ハ黑人種ニ類シ又混濁種アリ風俗兇悍野

木尔素府 來シ奴隸ノ八百アリ主ト商往

巴爾加

土酋ノ所領ニシテ風俗形勢記スルニ足ル者ナシ

撒哈拉大沙漠

廣サ全洲三分ノ二ニ居リ一望渺々トシテ大洋ノ如ク氣候炎熱ニシテ水ニ乏シ然ル処々泉水

アルガ如シ草木茂盛スル村落ヲ爲シ耕種收畜ヲ營ムアリ或ハ旅商ヲ却掠スルヲ業ト爲ス者アリ

性命ヲ保ツテ得ベシ諸方ノ尋旅高數百ニ隊ヲ僅爲

リ沙駱ヲ捲起シテ内際隊商來交易ス時ニ大風起

蘇丹

部ノ皆別名ハ拉中一

一名尼給里西亞ハ城內許多ノ小邦部落アリ各
 処ニ碁布シ毎部酋長アリ之ヲ領シ互ニ人畜貨
 物ヲ掠奪シ奴隸ヲ販賣スルヲ業トセリ然ハ埃
 及バアルバ利地方ヨリ隊商沙漠ヲ過キテ内地ニ
 貿易スル者絶ヘズ部落ノ首ナル者ヲ邦巴拉ト
 云ヒ塞内岡比ノ東ニ隣リ尼日ル河ノ上流ニ府
 アリ西疴^セ西疴府^セ人口三万アリ市街稍佳良ニ
 ト名ク西疴^セ西疴府^セテ上産ノ貿易少カラズ居
 ヲ民回教ヲ奉ス

歐羅巴

魯西亞

歐洲全土ノ半ニ過クル大國ニシテ國內ヲ七
 部五十一州ニ分チ各地鎮臺ヲ置キ之ヲ分轄ス
 其都府人口五千以上ノ者三百二十餘アリ○政
 體ハ君主專治ニシテ皇帝ノ威權甚重ク專ラ富
 國強兵ヲ務ム○人種ハ高加索蒙古相混シ農民
 ハ固陋愚昧ニシテ迎來マデ田畝ト共ニ之レヲ

賣買セシガ今ハ^セ聖彼得堡府^セテ方今ノ京城ニ
 則チ其盛大ナル景色秀麗市街清潔屋宇ノ巨大
 アリ大府ト稱シ景色秀麗市街清潔屋宇ノ巨大
 ナル官殿ノ宏壯ナル歐洲中ニ冠スル此府^モ莫
 船輻湊ノ地ナルヲ以テ貿易殊ニ盛ナリ^モ莫

製^ス造^コ百^ク貨^クノ^ク交^ク易^ク ○疴^セ德^セ沙^セ府^セ人口七万七千アリ
 俱ニ盛大ナリ ○疴^セ德^セ沙^セ府^セノ交易諸品ノ製造頗盛ナリ

海^セ要^セ樞^セノ^セ力^セ注^セ肖^セ府^セノ人口二万四千アリ
 ○烏^セ拉^セ山^セ細^セ亞^セ利^セ亞^セト^セ魯^セ西^セ亞^セ本^セ部^セノ^セ間^セニ^セア^セリ

リ起^セリ^セ南^セ方^セ裏^セ海^セニ^セ至^セリ^セ其^セ間^セ高^セ峯^セ多^セ ○高^セ加^セ索^セ山^セ
 シ最^セ高^セキ^セ者^セハ^セ五^セ百^セ三^セ十^セ九^セ丈^セ餘^セアリ

裏^セ海^セト^セ黑^セ海^セト^セノ^セ間^セニ^セ最^セ高^セハ^セル^セ大^セ山^セ脈^セニ^セシ^セテ^セ亦^セ歐
 亞^セ兩^セ洲^セノ^セ境^セヲ^セ限^セリ^セ其^セ最^セ高^セ峯^セハ^セ一^セ千^セ七^セ百^セ七^セ十^セ七

丈^セ餘^セニ^セ ○窩^セ瓦^セ河^セ長^セサ^セ九^セ百^セ里^セ國^セ中^セ ○哥^セ里^セ米^セ半^セ鳥^セ
 至^セル^セニ^セ

萬國地誌撮要附錄

村田貞廣

黑海ノ北岸ニアリ千八百五十年ニ英佛兩國土
耳其ヲ援ケテ魯國ト大戦争シテ充分ノ勝利ヲ
得タル有名ノ地ナリ
西ニアル入海ヲ亞速海ト名ク

瑞典并ニ那威

國王ハ瑞典ニ都シ那威ハ其支族ヲ以テ副王ト
シテ之ヲ管轄セシム域内文化頗開ケタレ
風俗飲酒ニ耽ルノ弊アリ北ノ土人ハ山嶺瀑
卑十レ氏質朴ニシテ能ク力作ス○此國山嶺瀑
佳ノ湖水甚多ク風景絶
ノ京城ニシテ瑞典ニ在リ府内ハ王宮及ヒ市街
ノ家屋皆壯麗ニシテ諸學校ノ設備ハラガルナ
シ又貿易ノ首場ニシテ
商船ノ出入常ニ多シテ
ニシテ景色極メテ美ナリ
○幾阿連山高サ八百
○乃非非山高サ八百

丁抹

地勢低窪ニシテ瀕澤多ク殊ニ西邊ハ堤防ヲ築
テ海ノ侵入ヲ防グ時々海嘯ノ爲メニ堤防
破壊シ家屋流失盛ニシテ人命ヲ喪フナリ
給府貿易製造ノ業ニ従事シ港内各國ノ商船常
ニ輻湊シ王宮ノ壯麗及ビ學校海
軍場等ノ結構ルヘキ者多シ
○氷州海岸ヨ
リ西北ニ六万八千里ヨリ廣サ六千三百五十方
里人ロ六万六千アリ島内山脈駢峙シ山中常ニ
氷雪ヲ帯ビ居民漢獵ヲ業トス然レ其都府リキヤ
ウツクノ如キハ人口一千二百アリ文學旺盛ニヤ
ナリテ風俗醇朴

日耳曼

元來地地利ヲ合セテ三十二邦ノ同盟國ニシテ
埃國ヲ以テ盟主ト爲セシガ近年埃普戦争シ普

萬國地誌撮要附錄

國全勝ヲ得テヨリ埃國ヲ復タ同盟ニ加ヘズ普
國代テ牛耳ヲ執ル因テ普王兼テ日耳曼ノ帝位
ニ昇リ全國ヲ統御シ威權特ニ盛ニシテ其他ハ
管内ノ諸侯ノ如シ故ニ本編獨リ普魯西ヲ掲ル

普魯西

歐洲中富強ノ大國ニシテ國內ヲ十一州ニ區畫
ス其政體ハ立憲ニシテ法令制度日ニ善ニ赴キ
人民自由ヲ得風 **ベ**伯靈府本國ノ七十萬ニシテ方
俗頗開化セリ **ベ**伯靈府本國ノ七十萬ニシテ方
今日耳曼政府ノ在ル所ナリ故
ニ其壯麗宏大全國ノ最タリ

奧地利

方今日耳曼ノ同盟ヲ脫スレバ猶強大ノ王國ナ
リ國民一般ニ舊教ヲ奉シ風俗固陋ニ屬ス其都
人土ニ至リテハ溫雅リニ **ウ**維也納府本國ノ京城
シテ文華大ニ開ケタタリ

之ヲ皇帝府ト稱ス人口八十二萬五千餘アリ王
宮寺院ノ宏麗ナル璨然トシテ觀ル可ク市街家
屋ハ概テ七八層ヲ設ケテ巨大ナル者多ク其他學
校議事院ノ建築及ビ製造ノ盛ナル皆驚クシ
○加白的山高サ九百九 **○**多惱河長サ六百六十
瑞西ヨリ登シ下流土耳
其ニ赴キ黑海ニ注グ

歐部土耳其

此國ハ歐羅巴亞細亞非利亞ノ三洲ニ跨リ廣
サ三十餘萬方里人口三千五百五十萬アリ國王
ヲ **ス**蘇丹ト稱シ各部皆副王ヲ封シテ之ヲ分轄セ
シム **○**政體ハ君主專治ニシテ百吏歐洲中他
邦國ト自異ナリ教化甚淺ク風俗細礼 **コ**君士坦
丁堡府人口五十五萬餘海峽ニ濱セル京城ニシテ
會ナリ王宮及ヒ市街ノ壯麗推テ知ルベシ **○**巴
港内各國ノ商船出入シ貿易常ニ繁盛ナリ

幹山 高千丈餘 ○波士波斯海峽 黑海間ニシテ馬拉海

通一線海水ヲ

希臘

此國ハ歐洲開化ノ本原ニシテ上古他邦ニ先
 隆盛ヲ極メ學術技術等皆高等ニ位セシガ數回
 ノ變革ニ遇フテ漸ク衰退ニ屬シ近來始テ獨立
 シ君民共治ノ王國トナレリ沿海ニ許多ノ屬島
 アリ○雅典府 王宮及ビ市街皆華嚴ヲ極メ府外ハ
 丘陵起伏シ勝景歐洲都府中ノ第一ト稱セリ○
 此府ハ上古盛大ナリシ都府中ノ古以降兵乱ノ為ニ
 頗ル荒廢ニ屬ス然ル今尚舊物ノ冠存スル者多シ
 其構造ノ壯麗奇巧ナルハ世界ニ冠タリ其他名
 勝遺蹟ヲ牧擧
 以 太 利

國內ヲ十部ニ大別シ更ニ之ヲ六十八州ニ區分
 ス政體ハ君民共治ニシテ上下兩院アリ之ヲ議

佛羅稜斯府

多ク内ニ諸品ノ遺物甚盛ナリ建物テ風景極テ佳ナリ
 前々内無雙ノ繁盛ナリ其後羅馬法王ノ都ト爲

羅馬府

故リ全洲勝跡頗多シ然ル今ハ衰微ニ屬シ人口
 二萬餘人ニ過

彼得寺ニ過大ノ圓塔アリ高サ七十尺ノ聖
 部東飾ノ美ル威赫ト云フ火山ノ一麓ニ千八百

年恒府ヲ近ノ爲メ見シ埋没ヲ掘出セシ邦則府
 市街家屋ヲヨリ日用器具ヲ珍玩ニ至ルマテ嚴トシ

ト云フ蓋亦世界○亞爾伯山 餘アリ佛蘭西瑞西

ト云フ蓋亦世界○亞爾伯山 餘アリ佛蘭西瑞西

ト云フ蓋亦世界○亞爾伯山 餘アリ佛蘭西瑞西

ト云フ蓋亦世界○亞爾伯山 餘アリ佛蘭西瑞西

ト云フ蓋亦世界○亞爾伯山 餘アリ佛蘭西瑞西

及ヒ、歐洲中第一ノ高山脈ニ
 ○西西里島、東西長サ
 メ、歐洲中第一ノ高山脈ニ
 ○西西里島、東西長サ
 リ、北東部ニ岸ニ亦一府、
 三、千アリ、又東部ニ著
 共、火光百、里ヲ照ス、
 〇撒丁島、東、西、南、北、
 島、ニ、破、テ、今、佛、國、ニ、
 中、海、主、眼、ノ、海、港、ニ、
 中、ニ、關、龍、ノ、生、レ、タル、
 瑞、西、
 國、内、ヲ、二、十、二、州、ニ、分、
 管、治、シ、全、國、ノ、政、務、ハ、
 合、衆、共、治、ノ、百、三、十、文、
 面、ヲ、拔、ク、ノ、大、概、源、ヲ、
 故、ニ、歐、洲、ノ、又、百、エ、製、
 畜、ヲ、業、ト、シ、又、百、エ、製、
 造、ニ、從、事、ス、ル、者、少、カ、
 ラ、ズ、

伯爾尼府、人口二萬九千、
 諸建築皆佳麗、極ノ街衢繁昌、
 此國元來、君主專治、ナリ、
 革、ア、リ、今、ハ、合、衆、共、治、ト、
 ニ、シ、テ、以、テ、世、碩、學、大、家、
 文、明、ヲ、以、テ、誇、ル、然、ル、
 浮、都、人、禮、讓、ニ、厚、ク、風、
 農、民、ニ、至、リ、華、美、ヲ、好、
 ハ、教、化、ニ、甚、シ、テ、
 ノ、社、市、街、ノ、華、美、ナル、
 ハ、歐、洲、中、第、一、ト、稱、ス、
 盛、大、ナ、ル、ハ、歐、洲、第、一、ト、
 人、口、三、十、萬、ア、リ、東、方、
 樞、ニ、シ、テ、國、内、第、三、ノ、府、
 ナ、リ、

佛蘭西

佛蘭西、人口二萬九千、
 諸建築皆佳麗、極ノ街衢繁昌、
 此國元來、君主專治、ナリ、
 革、ア、リ、今、ハ、合、衆、共、治、ト、
 ニ、シ、テ、以、テ、世、碩、學、大、家、
 文、明、ヲ、以、テ、誇、ル、然、ル、
 浮、都、人、禮、讓、ニ、厚、ク、風、
 農、民、ニ、至、リ、華、美、ヲ、好、
 ハ、教、化、ニ、甚、シ、テ、
 ノ、社、市、街、ノ、華、美、ナル、
 ハ、歐、洲、中、第、一、ト、稱、ス、
 盛、大、ナ、ル、ハ、歐、洲、第、一、ト、
 人、口、三、十、萬、ア、リ、東、方、
 樞、ニ、シ、テ、國、内、第、三、ノ、府、
 ナ、リ、

萬二千アリ市街華嚴亦貿易ノ要地ナルヲ以テ外國商船輻湊シ葡萄酒ノ輸出入殊ニ夥シ

比利牛斯山

此國往時葡萄酒國ト共ニ航海ノ業ヲ創メ他邦ニ先

チ世界ノ通路ヲ開ケテ世界ヲ一周セルハ共ニ此

國ニアリ然レ今ハ人民舊教ヲ固信シ風俗固陋

ニシテ文學技術甚進歩セズ且貴賤上下トナ

ク皆管絃歌舞ヲ好ミ又闘牛ノ遊戯ヲ嗜ム

馬德里府 王宮ハ白石ヲ以テ之ヲ造リ壯宏華麗

亦極メ市街(ハ)巴塞羅府ノ地中海ニ濱シテ貿易ノ要

港ナリ故ニ各街佳麗ナリ(○)日巴拉太海峽地中

入特ニ多ク市街佳麗ナリ(○)日巴拉太海峽地中

海門ニ屬ス西岸山脚ニ小都アリ六十餘年前ヨリ

英國ヨリ兵隊ヲ置キテ之ヲ鎮ス

葡萄牙

此國往昔ハ西班牙ト共ニ風氣ニ航海ノ術ニ長シ

富強ノ聲譽アリシガ爾來政衰一人民固陋ニ安

ク舊教ヲ固守シ文化甚淺(リ)里斯本府人口二十

ク國勢漸微弱ニ歸セリ(○)里斯本府人口二十四千

アリ太古メ葡萄酒ノ輸出名ナ

ル海港ニメ葡萄酒ノ輸出名ナ

比利時 往時ハ和蘭ト共ニ一國ナリシガ近來獨立シ君

民共和ノ國王トナレリ人民皆舊教ヲ奉シ專ラ

和蘭

往時歐洲中至強ノ國ナリ然シガ近來比利時獨立
 ンテヨリ小國トナレリ然シガ近來比利時獨立
 アリテ尚富賑ナリ域内文化洽ク布キ君民共治
 ノ名ニ負カズ人民頗ル自由ヲ得タリ○地勢低窪
 ノ浸テ往々海ガ爲メ年々巨額ノ堤防ヲ築キ海水
 ○土民牧畜クヲ業トシ風俗質朴温
 厚ニシテ能ク運思カシ作ニ堪ユ
 城ニシテ各國公使ノ在留スル所ナリ人口八万
 二千アリ王宮及ヒ市街家屋皆美麗ニシテ処々
 遊歩ニ適セル寛濶ノ地ヲ存ス國內第一ノ勝地
 ナリ此他安特坦府ハ國內第一ノ大府ニシテ南
 海ニ演シ人坦府ニ十七万二千餘アリ貿易盛ナル
 港ナリ特坦府ハ人口十萬餘アリ國內第二ノ
 府ニシテ亦貿易ノ要地ナリ○萊茵河西山中ヨリ
 易ノ要地ナリ○萊茵河西山中ヨリ
 曼海口過ギ本國注ス

英吉利

世界中最盛ト稱スル立憲政體ノ王國ニシテ屬
 地海外ニ偏ク其政令風俗ヨリ製造學藝ニ至ル
 マデノ世界ノ標準タリ○人ノ民耶蘇教ヲ奉シ
 不羈ノ氣象アリ能ク智カヲ尽シ百事ニ精勤シ
 專ラ貿易ノ倫敦府第一ノ繁盛ト稱ス長サ四里
 ヲ勉ム
 幅三千里ニ出入シ廣サ六方里人家櫛比シ大洲
 麗ナリ人口三百二十萬四千餘アリ比五大洲
 易ノ首場ニシテ百餘萬噸ノ貨ヲ輸送ス
 擊其熱開ナルヤ名状スベカラズ
 蘭ノ首府ニシテ跨リ山水ト相映シ風景ノ奇勝ナ
 ルハ歐洲都府○都伯林府愛爾蘭ノ首府ニシテ
 中ノ第一夕都府ニシテ數多
 市街頗ル清潔ニシテ數多
 ノ美麗ナル築造アリ

北亞米利加

英屬亞米利加

北其部ヲ哈新不灣地ト云ヒ東南部ヲ加那太ト云
 比其南ヲ新不灣地ト云ヒ東南部ヲ加那太ト云
 ル半島ヲ新不灣地ト云ヒ東南部ヲ加那太ト云
 屬哥倫比亞ト云フ域内政事略英國ト同ク教育英
 盛ニ行ハレテ宗教ハ學校多ク洋人種ハ英人佛人及
 藩ニシテ宗教ハ學校多ク洋人種ハ英人佛人及
 ズ**オ**阿多瓦府南岸ニ臨ム英國ノ大府ニ駐河ノ
 統轄ス領**キ**貴北府稜加那河ノ北岸磐石上ニ堅
 城アリ環ラズ往時合衆國獨立ノ片百方之ヲ攻
 重兵ヲ以テス往時合衆國獨立ノ片百方之ヲ攻
 ムハズ終ニ授ク**○**落機山ヲ西邊ニ在リ北境
 能ハズト云フ**○**休倫湖面積凡三千五百
 走墨是哥ニ至ル大山脈ニ其間ニ高峯峻嶺**○**
 甚多ク最高ナル者ハ一千七百九十丈餘アリ五
 聖勞稜索河長サ七百三十三里ア

リ**○**蘇卑略湖積世界第一ノ淡水湖ニテ面積
 里蘭廣サ大約三十八萬方里人口大約九千九百
 來積雪消セズ海濱モ亦氷山相連レリ**○**新著島
 海岸ニ丁抹ノ領地アリ鯨獵ノ利多シ**○**桑
 聖勞稜索灣ノ東ニ在ル大島ニシテ氣候寒**○**七桑
 冷地味耕種ニ適セズ居民捕魚ヲ業トス

合衆國

全國ヲ四部分ニ大別シ更ニ之ヲ三十四州十郷一
 都府ニ區分セル共和政治ノ國ニシテ各州皆獨
 立シテ立法行政ノ權ヲ有シ領域内文化盛ニ行ハ
 レ人民自由ヲ得テ百般ノ事業精ヲ勵マシカヨ
 人種ハ白人黒人土人等ニ強ノ名世界ニ大抵基督
 教ヲ奉ス**○**華盛頓府合衆國政府ノ在ル所ニシテ市
 奉ス**○**華盛頓府合衆國政府ノ在ル所ニシテ市

大廣副統家屋崇宏ニシテ壯麗ナル議事堂アリ又
 寶庫等皆華々乎トシテ驚ク
 ⑦ 費拉地費府 津西
 二在リ人口六十七萬四千合衆國第二ノ交易場
 二シテ市街清潔家屋美觀學校博物局等皆壯宏
 ム極
 ② 新約克府 衆國第一ノ貿易場ニシテ船舶
 常ニ輻湊シ家屋構造概テ四層五層ナリ鎮
 臺銀二行諸學校裁判所等宏麗皆驚クベシ
 敦府 海麻沙ニ色ニアリ市街繁華百貨輻湊殊ニ衆國第三
 ノ多キハ國中第一トシテ市街繁華百貨輻湊殊ニ衆國第三
 稱シ貿易頗ル盛ナリト
 ④ 桑方西斯哥府 邦加利海岸
 テ商船輻湊洋往來ノ要港ニシテ
 ⑤ 亞利俺尼山 羅北加里
 脈ニ在リ東偏ノ北方ヨリ起リ西南ニ走ク大山
 脈ニ在リ長サ五百三十里其最高峯ハ六百七十
 リ丈
 ○ 塞拉尼瓦太山 加利福尼亞ニ在リ金田ニシ
 唯

澳太利ニ一步ヲ護ルノ高サ一丈横徑二丈ヨリ三
 餘アリ又大木アリ高サ三十丈横徑二丈ヨリ三
 丈ニ至ル
 ○ 密士失必河 南方墨是哥灣ニ注グ長
 者アリ六百里四十餘里アリ
 ○ 米蘇河 落機山中ヨ
 サ一千里ノ巨流トス
 ○ 密齊安湖 面積凡三千五
 世界第一ノ巨流トス
 程一千里ニシテ密士
 失必河ニ會ス
 ○ 密齊安湖 面積凡三千五

墨是哥

政體ハ共和政治ニシテ其法略、合衆國ト同シ教
 法風俗ハ稍、西班牙ニ類ス人種ハ白人黒人銅色
 人ノ外混合人種アリ
 ○ 墨是哥府 人口
 產出ノ盛ナルハ世界ニ冠ス
 官廳學校寺院等皆壯麗ヲ望極ム又遊園牛場ア
 二入酒舖食店甚多ク市街畫間靜ナレ夜
 二入酒舖食店甚多ク市街畫間靜ナレ夜

于加單

美里達府 人口二萬

百里斯 小國ニシテ事ノ記

中亞米利加

域内ニ五國アリ共和政治ニシテ俱ニ大副統領及ヒ立法會院アリ共和種ハ白黒銅ノ三種ニ屬シ居民耕種ヲ務メ或ハ林木伐採ヲ業トスル者アリ教法ハ多ク羅馬教ヲ奉ス **ギ**危地馬拉府 一本ニ新危地馬故ニ府中ノ家屋絶テ高樓鄙野ク外觀甚

西印度諸島

一名安的列往時歐ノ此地ヲ發見セシキ印度ノ西部諸島ナリト誤認セシヨリ遂ニ此名ヲ付

スト云フ

古巴

ハ 哈瓦那府 人口二十萬アリ西印度中ノ大都ニ走馬場ハ壯大ナレ市街ハ狹隘不潔ナリ

牙賣加

キ 金斯敦府 人口三萬二千アリ通商ノ大邑ニシテ印度諸島ト火船相往來シテ貿易盛ナリ

海地

憲法共和ノ國ニシテ大統領及 **ホ** 彼德比鄰府 人口二萬二千アリ西部海地ノ首 **セ** 三多明各府 東部

ニカノ首府ニシテ人口一萬五千ア此府ハ西曆
 千五百二年開闢ノ建ル所ニシテ新世界第一
 ノ古邑ナリ同氏ノ遺骨嘗テ此地ノ寺院ニ納メ
 シガ千七百九十五年ニ至リ之ヲ哈瓦那府ニ移
 リセ

南亞米利加

新加拉那太

合衆政治ノ國ニシテ境內ヲ九小國ニ分
 大總統領ヲ撰擧シテ之ヲ統轄セシム
 大府人口四萬アリ廣壯美麗ナル都府ニ
 馬港テ巴那馬州ニアル良港ニシ
 最狹キ処ハ九十九里ニシテ大西平ノ兩洋ヲ
 隔絶セル地峽ナリ歐米人此峽ヲ開鑿シテ兩洋ヲ
 交通ゼント謀ル者少カラズ然ル山地ニシ
 テ成功易カラズ徒ニ其説ヲ存スルノ地ニシ

厄瓜多

政體ハ共和ニシテ行法ノ三種アリ○域内ニ屬ス居
 民ハ白人土人混合人ノ三種アリ○域内ニ屬ス居
 山アリ一ヲ深波辣索ト云ヒ高サ二千九百丈ア
 大アリ一ヲ戈埴巴貴ト云ヒ高サ一千九百丈ア
 百里外ニ聞クト云ク**基多府**赤道ニ近シテ峻嶺ノ地
 雪ヲ載クアリ壯麗ナル氣候常ニ春ナル如シ人口七
 万六千アリ壯麗ナル氣候常ニ春ナル如シ人口七
 居此府嘗テ地震ノ爲メニ大壞シテ

委内瑞拉

十三州ノ合衆國ニシテ大統領アリテ行政權
 有シ元老院紳董院アリテ立法權ヲ有セリ
加拉架府人口五萬餘大學院兵學院アリ皆宏
 大ニシテ一萬二千○**疴黎諾哥河**長サ四百零
 人ヲ震壞シテ一ト云フ

十一里ト云フ之ニ合スル小川凡四
百餘アリテ皆能ク舟楫ヲ通セリ

英屬歪阿那

② 若日登府 人口二萬九千餘アリ

蘭屬歪阿那

③ 巴拉馬利波府 貿易甚盛ナリ

佛屬歪阿那

④ 加夜那府 人口六千海濱ニ近キ小島ノ上ニアリ

伯拉西

治國內ヲ十八部ニ分チ國王之ヲ統ス共首府ヲ里約熱內盧ト云フ統府 醫院等皆壯麗ニシテ市街繁華商船蟻集スル

大埔頭ニシテ風景殊ニ清美ナリ故ニ商旅稱シテ樂ト爲ス ○亞馬孫河 長サ大ニ約一千五百里源ヲ安的注シ中ニ癸シ東北ニ流レ大西洋ニ注シ ○多干定河 長サ五百十 ○伯拉西嶺 高サ七百餘丈餘

秘魯

本國ヲ伐テ之ヲ領ス後チ土蕃後西班牙人ヲ逐テ自立シ長官ヲ撰擧シテ政務ヲ總理セシメ別ニ國王ヲ立テズ○居民ハ西人多クシテ逸遊ヲ好ムノ風アリ土地肥沃ニ金銀ノ產出多キヲ以テ耕種ヲ務メズ唯攻鑛ヲ業トス又安的斯山ヨリ幾那皮幾那塩〔幾那樹ノ皮ハ色黄ニシテ苦味甚ク貴重ノ藥品ナリ〕ヲ産スル○域内苦ヲ七部ニ分チ首利馬府 三里餘街衢方正ニ圍テ家屋峻

玻利非亞

一名秘立智此國本秘智ト一國ナリシガ七十餘年前別立シテ自長官ヲ選舉シテ政事ヲ執ラシム土分チ風俗物産等都テ秘智ニ同クシト云其府部ニ平原ニ建ツク之ヲ(サ)乍爾加斯府四千人アリ乍爾加斯ト名ク之ヲ

巴拉圭

畏小ナレト首長鷲悍ニシテ土人(ア)亞松桑府人口一萬五

烏拉乘

官國內ヲ九部ニ分チ人民(モ)蒙德維的府六千アリ撰テ政ヲ理シム

拉巴拉他

捕合衆政治ナレト耕作ヲ務ム善ナラズ居民野牛ヲ皮ヲ第(ボ)不宣塞利府市人口十萬アリ交易品ハ牛一皮トス(ボ)不宣塞利府市人口十萬アリ交易品ハ牛ガ學校演武場一トシテ都府ナラ(ラ)巴拉他河一拿河長サ一千里餘アリ

智利

此國南緯ノ溫帶ニ在リ日本ハ北緯ノ溫帶ニ在リ故ニ彼ノ夏ハ我カ冬我カ春ハ彼ノ秋ナリ○居國民溫和ニシテ善ス(サ)三的牙府人口七○市街美麗ナリ○安的斯山ヨリ起リ巴巴那馬テ市街美麗ナリ○安的斯山ヨリ起リ巴巴那馬ニ千三百九十一丈餘アリ又此山脈中最ニ高キ者ハノ大噴火

巴他峇尼

居域民ハ皆肢體長大遍身毛ヲ生スルノ土蕃ニシテ
 者少シ○發哥蘭島全島英國ノ所轄ニシテ廣サ二
 千餘アリトス○峇合尼海角南亞米利加極南ノ
 遊牧ヲ業トス○峇合尼海角南亞米利加極南ノ
 礁礮峻ニシテ波
 溝最險惡ナリ

大洋洲

呂宋

全島西班牙ノ所屬ナル者アリ居民多クハ回教ヲ
 未夕共管轄ニ歸セザル者アリ居民多クハ回教ヲ
 奉ス○近海夏月颶風ノ起ルアリ船ノ馬ニ
 航海スルモノ東洋第一ノ起ルアリ船ノ馬ニ
 刺府西岸ニアリ有名ノ卷烟草ヲ輸出スル夥シ
 局等アリ有口十萬鎮街府寺院製造

西里百島

婆羅ノ土人ニ比スレバ稍ク開化シテ貿易
 フ行フ者多シ土人多クハ回教ヲ奉ス○馬加
 撒府西岸ニアリ人

婆羅

土人風俗兇暴ニシテ更ニ開化ス○波女羅府西
 ニ赴カズ其酋長ヲ更ニ稱ス○波女羅府西
 史丹ノ居住スル所ニ造リ景色頗ル奇絶ナリ
 フ組ミ其往ニ家屋ヲ造リ景色頗ル奇絶ナリ
 ヲヨリ商船往來シ
 テ貿易盛ナリ

瓜哇

長サ二百六十里幅二十五里ヨリ五十里ニ至ル
 内地山水ノ秀美ナルハ印度洋中此島ヲ第一ト
 ス○氣候ハ四季時春ノ如ク百花爛熳セリ○巴
 域内數多ノ土候アレハ皆和蘭ニ屬セリ○巴

島國也志最五女舟乘

廿八公日氏歲反

達庇亞府 西岸ニ瀕シ人口十五万アリ鎮臺街府
及ビ議事院學校病院等アリ市街繁昌
島貿易ノ道路清潔ナリ

蘇門答刺島

土人風俗慄悍ニシテ鬪争
ヲ好ミ甚ク開化ニ遠シ
ヨリ副鎮臺ヲ置
キ以テ之ヲ鎮ス

澳大利亞

境內各殖民地ハ英主ノ命令ト上下院代議士ノ
撰舉セル總督官之ヲ管理ス○物産ハ金鑛境內ノ
ニ充實ス就中新南維里斯ト維多利亞ノ
金田ハ最旺盛ニシテ世界第一トス

新南維里斯

悉德尼府 人口十餘アリ貿易極メテ盛ニ達シ
テ錢道アリ維多利亞ノ麥普尼府ニ達シ

地味耕種ニ適スルヲ以テ穀物ヲ産スル多ク又
牧羊盛ニシテ羊毛ノ輸出洲内第一ニ位シ金田
ノ富饒ナルハ○麥普尼府 人口十餘アリ全
世界ニ甲タリ

維多利亞

澳大利亞 爾卑山ニ高サ七百丈洲内第一ノ高山ニ
北ニ互リ遠ク連綿タリ
南澳大利亞

南澳大利亞

氣候頗健康ニ適シ嚴冬尚霜ノ下ルヲ稀ナリ○
東岸ニ殖民地多ク域内三分一ハ不毛地ニ屬ス
亞的來府 人口三萬一里ニ繁華ノ都府ナリ鐵道
ヲ通シテ貿易盛ナリ

達斯馬尼島 一名 蘇

◎**合巴登府** 島中ノ首府ニシテ人口二万六千アリ

築シ親ルニ足ラズ近來◎**蘭加斯敦府** 北ノ海

島内第一盛大ノ貿易場ナリ

新西蘭

本島ノ外尚属島夥多アリ土人ハ文身彫題ノ俗

ニシテ其性兇頑殺戮ヲ好メリ○此島ハ對シ英國ノ

踏下ニ方ルヲ以テ晝夜全ク所謂英國ノ所領大陽

ノ正午ハ此島ノ夜半ナリ○**另登府** 人口一万余鐵道

フノ没スルヲナシト云◎**挖** 另登府 人口一万余鐵道

ハ是ガ爲メナリ◎**挖** 另登府 人口一万余鐵道

若千島峽ノ總稱ニシテ土地肥沃ナリ○所屬ナリ島内

公會諸島

一 百五十餘島ノ總稱ニシテ土首之ヲ分領セリ

三維斯諸島

八 島ノ總稱ニシテ其大ナル者ヲ布此ト云フ方今

太平洋中船路ノ最重要ナル島トス○風俗風ニ開

化ニ進ミタル立憲政體ノ甚少シ◎**合諾魯路府**

人口六千アリ市街廣直ニシテ貿易繁盛ナル海港ナ

小學萬國地誌撮要附録 終

明治十四年十二月廿二日版權免許

明治十五年六月三十日出版

定價十七錢五厘

新瀉縣平民

編輯人 田中 鼎

新瀉縣下新瀉區東
中通志番町五番地

同 平民

出版人 松田周平

同古志郡長岡兵服
町百三十四番地

同 東京 山中市兵衛

同 孝之助

發兌書林

