

地球說畧和鮮 赤澤常道直譯 五

特31

979

柳秀

大日本教育協會

室	第
二	三
二	二
五	二
冊	國



東京
書籍
印

地球說畧和解卷之五

明治九年圖書寮交付

赤澤常道直譯

澳大利亞大洲ノ圖說

此ノ洲地ハ亞細亞大洲ノ東南ニ屬シテ大西洋

中ニ在リ初本ハ島ヲ以テ稱ス後チ其地歐羅

洲ト相同シキヲ見ル因テ亦タ洲ヲ以テ之レ

稱ス東ヨリ西ニ至ル約ネ八千五百里北ヨリ

ニ至ル約ネ七千里荷蘭人先キニ其地ヲ歴ル

故ニ又新荷蘭ト稱ス後チ英吉利ノ得ル所ト為

ル英其地ノ廣濶ヲ見テ之レヲ懇クコトヲ思フ

地球說畧

是ニ於テ先ツ罪人七百ヲ彼レニ徙ス或ハ工匠
 或ハ耕植シ以テ閑懇スルノ計ヲ為ス此ヨリ英
 ノ罪人其地ニ流サル者年ヲ逐テ加ハル有リ
 又罪人ノ外ニ本國ノ百姓或ハ貧シキ者或ハ富
 ル者モ亦タ多ク之レヲ遷徙スル者有リ故ニ今
 ニ至リ英人ノ此洲ニ居ル約ネ十萬有リ洲ノ四
 境ニ英人皆ナ設立スル有リ是ヲ以テ英ニ統屬
 セラレテ轄セラル所ト為ス○述ル所ノ教八十
 萬人内ニ洋教ニ從フ者約ネ其二ニ居リ西教ニ
 從フ者約ネ其一ニ居ル○其人民ヲ論スレハ概

ネ遊牧ヲ業トス羊毛ヲ出ス極メテ細軟ナリ又
 多ク呢絨ヲ織リテ生計ト為ス今又金鑛ヲ尋ネ
 得タリ其金多許ニシテ而シテ民是ニ於テ金ヲ
 堀ルヲ以テ事ヲ為ス者モ亦タ甚タ衆シトセリ



其土人ニ至リテハ約ネ亞
 非利加洲人ト相同シクシ
 テ面黒ク唇厚ク鼻凹ク髮
 ハ髻ハシ常ニ裸體ニシ唯
 タ頭上ト腰間ト繫フニ布
 ヲ以テシ周身ノ間タ又時

ナラズシテ而シテ抹スルニ油ヲ以テス性心最
 モ愚蠢ナリ禮義文學モ惘乎トシテ未ダ知ラス
 教述モ亦夕未夕何レニ從フヲ聞ス其事藝大約
 ハ獸ヲ獵シ魚ヲ捕ルノミ魚ヲ捕ルノ船或ハ木
 頭一枝ヲ取リ或ハ樹皮數張ヲ取リテ縛シテ船
 形ノ如キヲ用ヒテ浮載ス管轄ノ權ハ唯夕英人
 ト同處スル者則チ治ヲ英ニ受ク餘ハ各自ラ主
 ト為スナリ其食スル所ノ物ハ草根山果野獸海
 魚ノ外ハ別ニ異味ナシ居處ノ所甚ク低ク甚ク
 陋シ又樹皮ヲ將テ卷キ蓬狀ヲ作り以テ棲息ヲ

為ス者有リ更ニ粗陋ニ屬ス○其地土ヲ論スレ
 ハ英人墾ク所ノ者唯四境ニシテ其腹地尚ホ未
 タ經歷セス四境ヲ分ケテ四部ト為ス北ヲ北澳
 大利亞ト曰ヒ西ヲ西澳大利亞ト曰ヒ南ヲ南澳
 大利亞ト曰ヒ東南ヲ新南威力斯ト曰フ即チ居
 民最モ衆キノ處亦夕罪人先キニ流サルノ地ナ
 リ内ニ大城一有リ悉尼ト曰フ其居民約ネ一萬
 五千ヲ得タリ南澳大利亞ノ部内ニ一城アリ登
 底雷敵ト曰フ二城ノ外又城ノ如キ者數處有リ
 地ハ本ト小ナレトモ今則チ日ニ開墾ヲ加ヘ漸

ヤリ廣濶ナリ地脈ハ四境ニ就テ而シテ論スレ
 ハ未夕膏腴ヲ見ス故ニ耕種スルニ難シ唯夕草
 場豊盈ニシテ牧羊スル者比々皆ナリ○出
 ス所ノ土産ハ麥、棉、絲、蕃、茹、羊毛、皮、貨、呢、絨、布、金子



ナリ獸畜ニ至リテハ
 牛羊等ノ外ニ奇獸一
 有リ更格盧ト名ツク
 身ハ大鹿ノ如クニシ
 テ足ハ前短カク後口
 長シ尾モ亦夕長クシ

テ善ク跳躍ス毎ニ後足ヲ以テ地ヲ蹴テ力ヲ為
 ス尾モ亦夕然ク之レヲ助クルカ如キナリ肚下
 ニ皮有リ下垂スル約ネ袋ノ形ナリ如シ跳動ス
 ル時ニ生ム所ノ子ヲ同行スル能ハサルヲ見レ
 ハ則チ袋ノ内ニ納レテ襁負スルカ如ク然リ又
 一物有リ水中ニ居ル鴨嘴ヤト名ツク首ト足ト
 ヲ以テ皆ナ鴨形ノ如クシ身ハ鼠ニ似テ尾短シ
 卵生ニシテ而シテ能ク哺シ以テ乳スル亦夕異
 物ナリ

亞美理駕大洲ノ圖説

亞美理駕大洲ハ地球ノ西土タリ緯線ハ赤道ノ南五十四度ヨリ起リ赤道ノ北七十四度ニ至リテ止ム經線ハ中華北京ノ偏東七十五度ヨリ起リ偏西百五十一度ニ至リテ止ム長サ三萬一千里廣サ或ハ一百里或ハ一萬里總計スルニ方北ニ在リテハ二千六百三十萬里南ニ在リテハ二千另三十五萬里東ハ大西洋ニ界シ南ハ南氷洋ニ界シ西ハ大東洋ニ界シ北ハ北氷洋ニ界ス初メ地球ノ棟絆ニ居ル者皆ナ未夕此ノ土ノ有ル

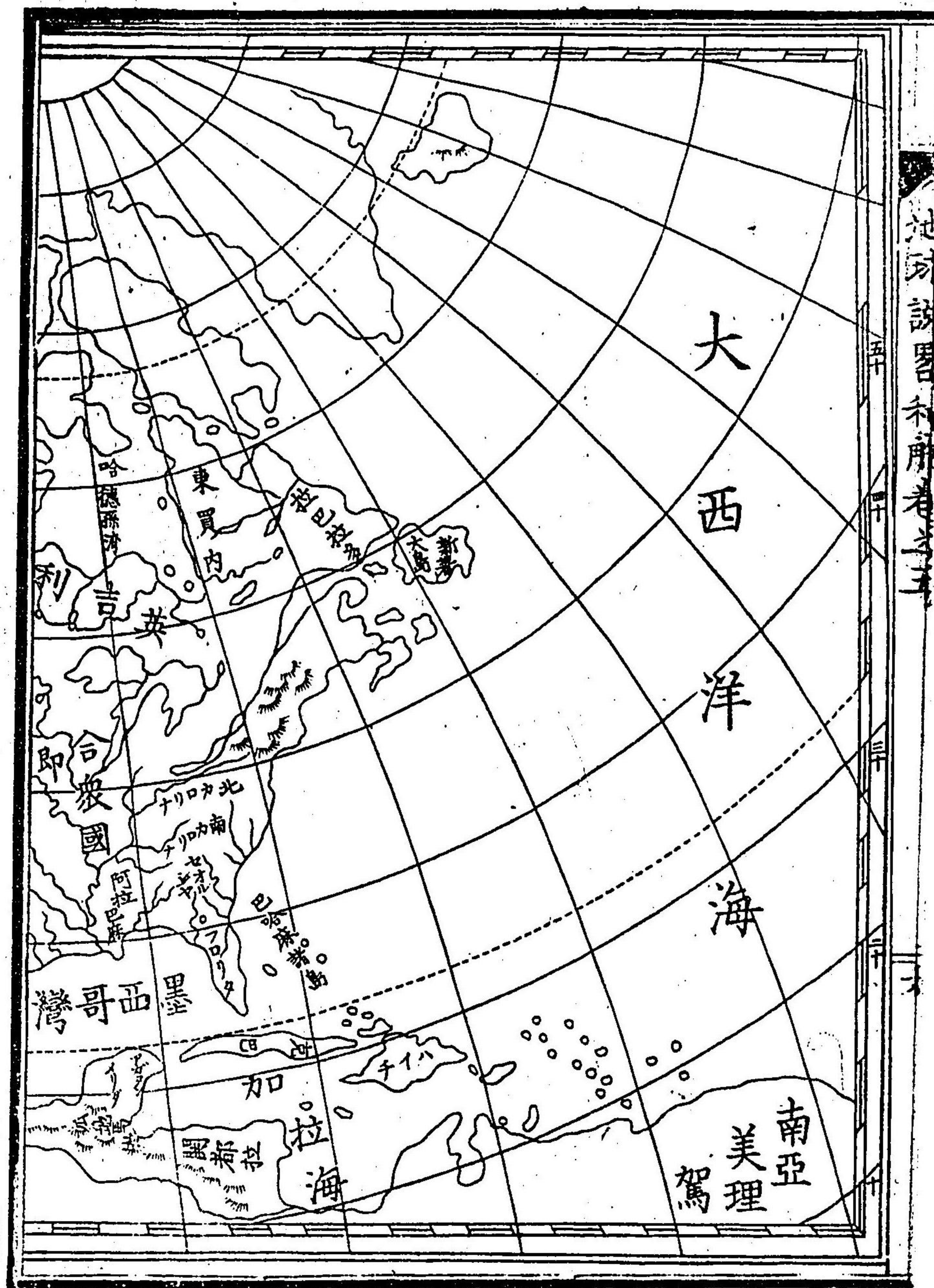
ヲ知ラス後チ一千四百九十年ノ間ニ於テ大利國ノ人ニ可倫波ナル者有リテ之レヲ覓得タリ初メ可倫波巳ノ力ノ遠キニ行ク能ハサルヲ以テ嘗テ國王ニ請テ船ヲ發シ以テ遠地ヲ尋ネ覓メントス王許サス乃チ復タ大呂宋ノ王ニ請フテ之レヲ許サル始メテ此ノ地ヲ得タリ後チ大呂宋船ノ外英吉利ト葡萄牙ノ二國亦夕各海ニ航シテ其地ヲ過クル有リ爾來三國ノ人皆ナ土人ト戰ヲ交ニ土人敗レ遂ニ藩屬ト稱ス故ニ洲内ノ地ニ三國各所轄有リ今則チ大都不自力

ラ其治ヲ主サトル其土人ニ至リテハ何ノ祖ヨ
 リ出ルヤ追溯スルニ從カフ者ナシ髮長クシテ
 而シテ粗ク膚ハ黄銅色ニシテ心性ハ皆ナ愚魯
 ナリ書ヲ讀ミ理ヲ明ニスル有ル者ヲ見ス好テ

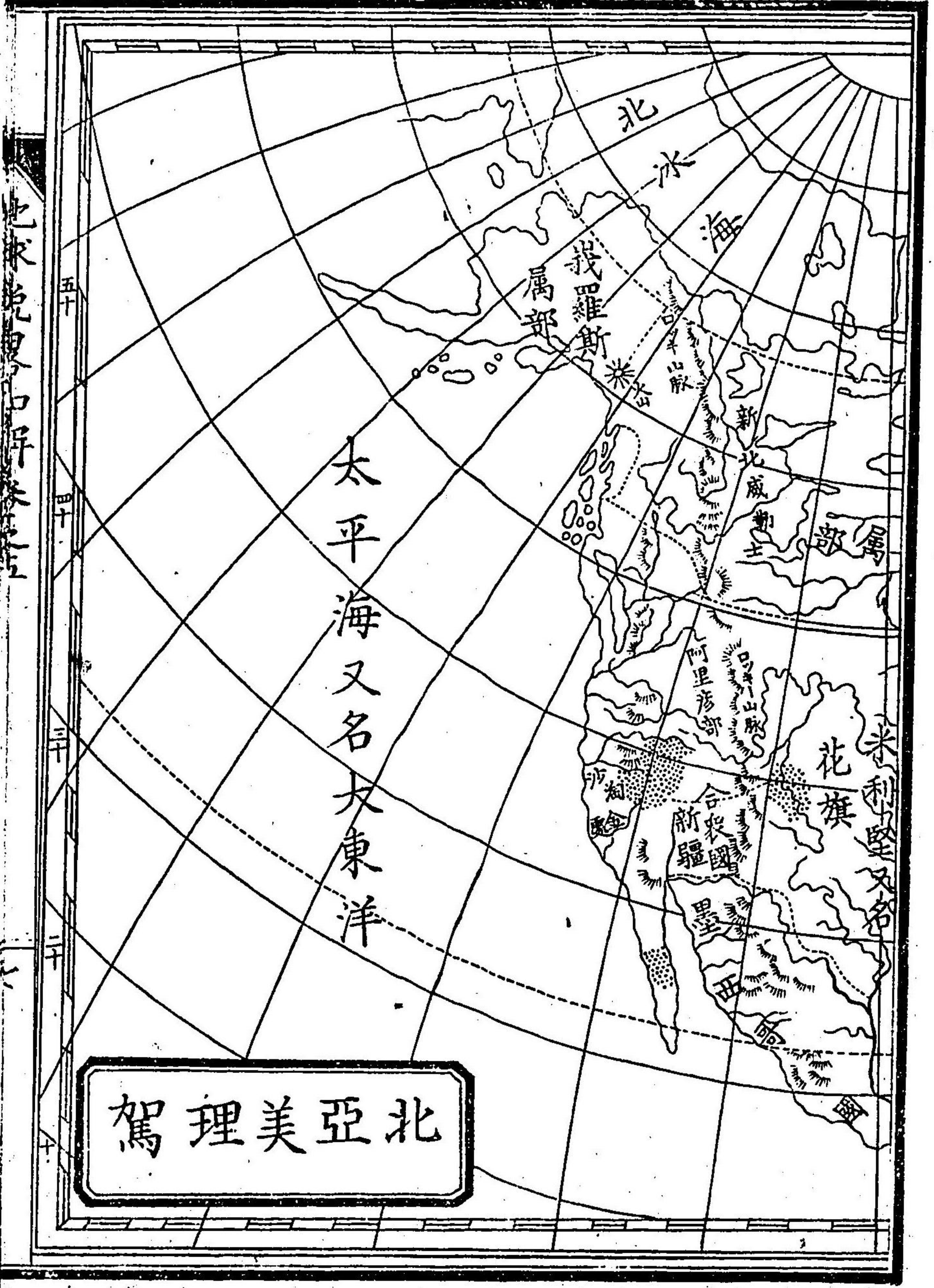


鳥獸ヲ獵シ常ニ手ニ弓
 矢ヲ執リ茂林ノ間ニ遊
 射ス其居處ハ魚ヲ捕ル
 時ニ當リテ多クハ河海
 ノ濱ニ遷寓ス食スル所
 ノ物大約ハ菓實菜穀樹

根魚及ヒ諸ノ獸肉等ナリ全地ヲ分チテ二洲ト
 為ス一ヲ北亞美理駕ト曰ヒ一ヲ南亞美理駕ト
 曰フ其攝壤ノ間タノ地ハ甚ク狹隘ニシテ形々
 蜂腰ノ如キ是ナリ



大西洋
海
南亞
美理
駕



太平洋又名大東洋

北亞美理駕

北亞美理駕大洲圖說

東ハ大西洋ニ界シ南モ大西洋並ニ墨西哥灣ニ
 界シ西ハ大東洋ニ界シ北ハ北冰洋ニ界ス北ヨ
 リ南ニ至ル約ネ二萬八千餘里東ヨリ西ニ至ル
 約ネ一萬五千餘里ニシテ洲ノ西境ニ至高ノ山
 有リ其北ヨリ南ニ至リ綿亘一帯長サ約ネ数千
 里大江五條アリ北ヲ麥經齊ト曰ヒ西ヲ可倫皮
 亞ト曰ヒ南ヲ米西悉比ト曰ヒ米蘇利ト曰ヒ東
 ヲ聖螺瀾ト曰フ又大湖七八處有リ名是ラニ
 セス洲内ニ數國ヲ分列ス極北ノ處ヲ青藍ト曰

ヒテ棟尼ノ屬國タリ己ニ棟尼國內ニ詳ラカナ
 リ西北ハ俄羅斯屬國ニ係リ中央ニ英吉利屬國
 並ニ花旗有リ即チ合衆國ト名ツク西南ヲ墨西
 哥ト曰ヒ極南ヲ誇的馬拉ト曰フ

俄羅斯屬國ノ圖說

域ノ屬國ハ北亞美理駕ノ西北ニ在リ緯線ハ赤
 道ノ北五十四度ヨリ起リ七十二度ニ至リテ止
 ム經線ハ中華北京ノ偏東七十七度ヨリ起リ百
 有三度ニ至リテ止ム長サ四千里廣サ三千六百
 里總計スルニ方百七十萬里東ハ北冰洋ニ界シ

北ハ北氷洋ニ界ス其百姓ハ共ニ計ルニ五萬人ノ外嶽人約ネ数千アリ皮貨ヲ以テ相貿易ス其地ハ亞細亞洲内ノ西皮利亞國ト相近シ每年内ニ此ノ國ノ皮貨儘之レヲ賣與スル者多クシテ而シテ西皮利亞人大清國ヲ過クルヲ又便捷ト為ス故ヲ以テ常ニ運入シ以テ售賣スル有リ民人ノ衣服ハ天氣最モ冷ナルニ因リ概ネ皮裘ヲ服ス土脉ハ磽薄ニシテ耕獲ニ難シ故ニ稼穡ノ事民習フコトヲ知ラス民ノ居ル處ハ地ニ穴ヲテ居ル者アリ一所毎ニ約ネ百餘人有リ大城大

江ハ皆ナ未タ有ラス

大英屬國ノ圖說

英ノ屬ハ北亞美理駕ノ北ニ在リ緯線ハ赤道ノ北四十五度ヨリ起リ七十八度ニ至リテ止ム經線ハ中華北京ノ偏東百有二度ヨリ起リ偏西百六十八度ニ至リテ止ム長サ六千八百里廣サ一萬里總計スルニ方八百五十萬里東ハ大西洋ニ界シ南ハ合衆國ニ界シ西ハ峨羅斯並ニ大東洋ニ界シ北ハ北氷洋ニ界ス其百姓ハ共ニ計ルニ一百七十萬アリ○其人民ヲ論スレハ初メ是ノ

國ノ本ハ佛蘭西ノ轄スル所ニシテ英吉利兵力
 ヲ以テ此ノ土入争テ佛ト戦ヲ交ユ後チ佛ト英
 ト兵ヲ罷メテ和ヲ議ル是ニ於テ其地遂ニ英ニ
 属ス今ニ至リテ居民佛蘭西ノ人約ネ小半有リ
 而シテ佛ノ舊制亦タ仍ホ之レヲ用ユ駐マル所
 ノ英人ニ至リテハ其禮儀食用ノ類皆ナ英ニ在
 ル者ト一例ナリ唯タ佛人ハ則チ各異ナリ佛人
 ノ形状ハ身長クシテ而シテ瘦セ睛ハ小ニシテ
 鼻長ク膚ハ微黄ナリ面ニ喜容有リテ心性穎悟
 ナル者少ナシ其住スル所ノ屋宇ハ四壁概ネ圓
 形ナリ

木ヲ以テ層疊ス中ニ縫隙有レハ泥ヲ以テ之レ
 ヲ塗ル外ハ則チ統ベテ石灰ヲ加ヘ刷白シテ而
 シテ屋上モ亦タ磚瓦ヲ用ヒズ木板ヲ以テ覆蓋
 スルノモ寒冷ノ時ニ當リテ其地氷雪凝結ス佛
 人ハ雅ニ好シテ此時ニ於テ馬車ニ座シテ氷上
 ヲ游行ス食スル所ノ物ハ最モ豚肉ヲ喜ヒテ其
 食スルヤ手ヲ以テ撈取シテ刀以テ匙著トヲ用
 ヒス民ノ藝習ハ天氣ノ寒冷ト地脈ノ磽薄ニ因
 リ農ヲ務ムル者甚ク少クナシ其生計タル大約
 ネ獸ヲ獵シ魚ヲ捕リ皮貨ヲ售賣シ木料ヲ砍取

スルノ間タニ在リ○其地土ヲ論スルニ六部ニ
 分列シテ一ヲ西加拿他ト曰ヒ此ノ部ハ田ヲ良
 ニシテ地ハ美ナリ草場多クシテ游牧ニ宜シ大
 城アリ京斯敦ト名ツケニヲ東加拿他ト曰ヒ即
 チ佛人ノ住スル所ノ處ニシテ大城有リ給卑克
 ト名ツクニヲ新必烈單ト曰ヒ土人ト英人ト皮
 貨ヲ以テ相貿易スル處ナリ四ヲ新不倫瑞克ト
 曰ヒ其地ハ樹ヲ産スル最モ多シ故ニ木料ノ售
 ニ出ツルハ此ニ於テ盛ナリト為ス大城有リ聖
 約翰ト名ツケ國ノ大埔頭ニ係ルナリ五ヲ新蘇

格蘭ト曰ヒ煤炭ヲ産スル所ニシテ大城有リ赫
 立法ト名ツク六ヲ新著大島ト曰フ大西洋ノ中
 ニ在リテ魚ヲ産スル最モ旺ス居民皆ナ捕魚ヲ
 以テ業ト為ス常ニ魚舟蟻ノ如ク海面ニ蔽フヲ
 見ル大城有リ聖約翰ト名ツク國ノ南ニ大江
 一有リ即チ聖螺瀾ナリ里ヲ以テ之ヲ計レハ甚
 タ長シ其源ヲ發スルノ所ニ大湖六七處有リ北
 ニ大江一アリ即チ麥經齊ナリ國中ヨリ源ヲ發
 シテ流レテ北氷洋ニ入ル中央ニ一ノ大灣有リ
 長サ約ホ三千五百里濶サ約ホ二千餘里黑孫ト

皮法耳



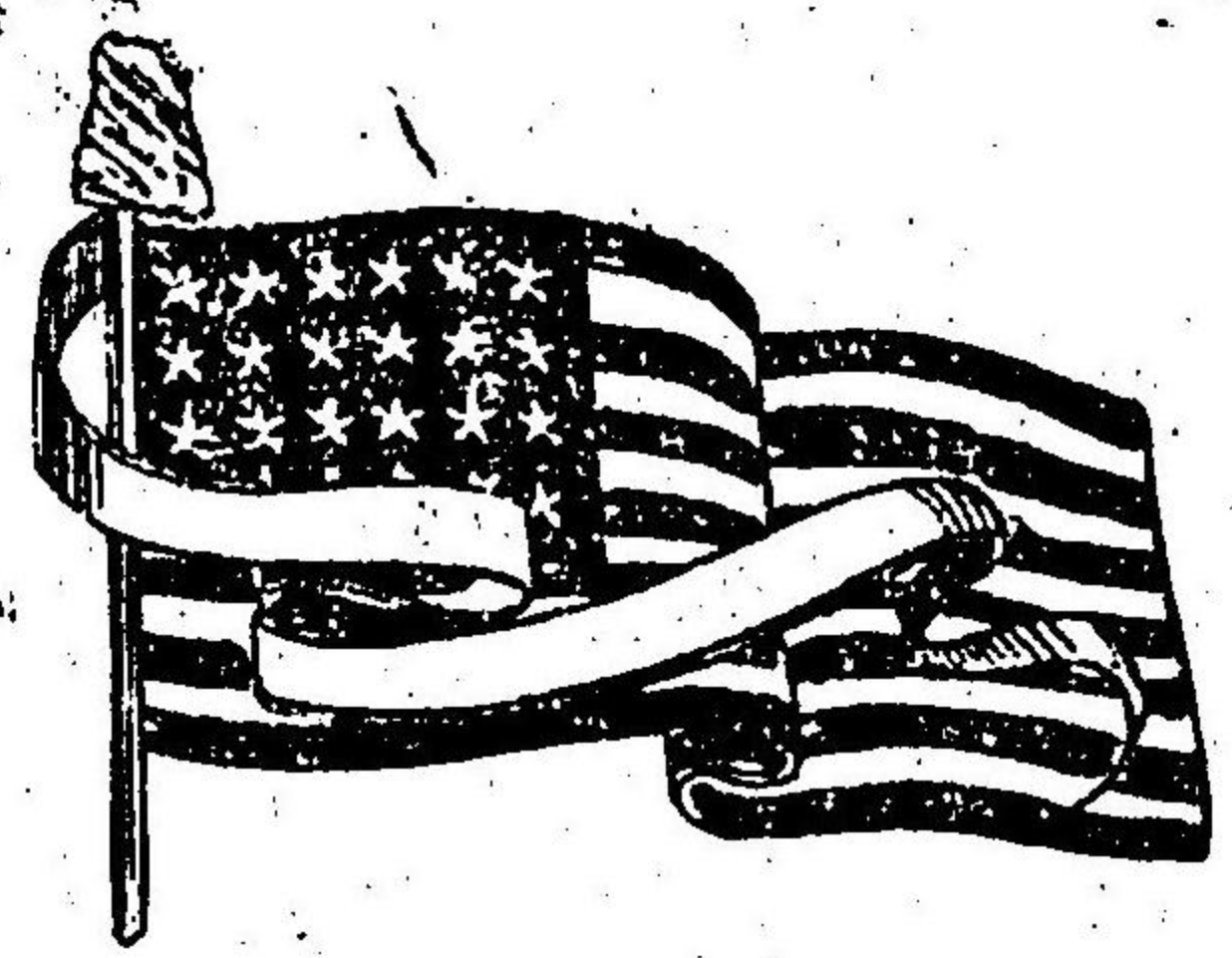
テ以テ帽ト為ス所ノ者ナリ

合衆國ノ圖說 又花旗ト

合衆ハ亞美理駕ノ中ニ在リ緯線ハ赤道ノ北ニ十五度ヨリ起リ四十九度ニ至リテ止ム經線ハ

名ツク○出ス所ノ土産ハ五穀、木料、鱈魚、煤炭、皮貨ナリ、獸畜ニ至リテハ牛、羊、豕ノ外ニ各種ノ野獸有リ、内ニ一獸ノ皮極メテ佳ナルモノ人取リ

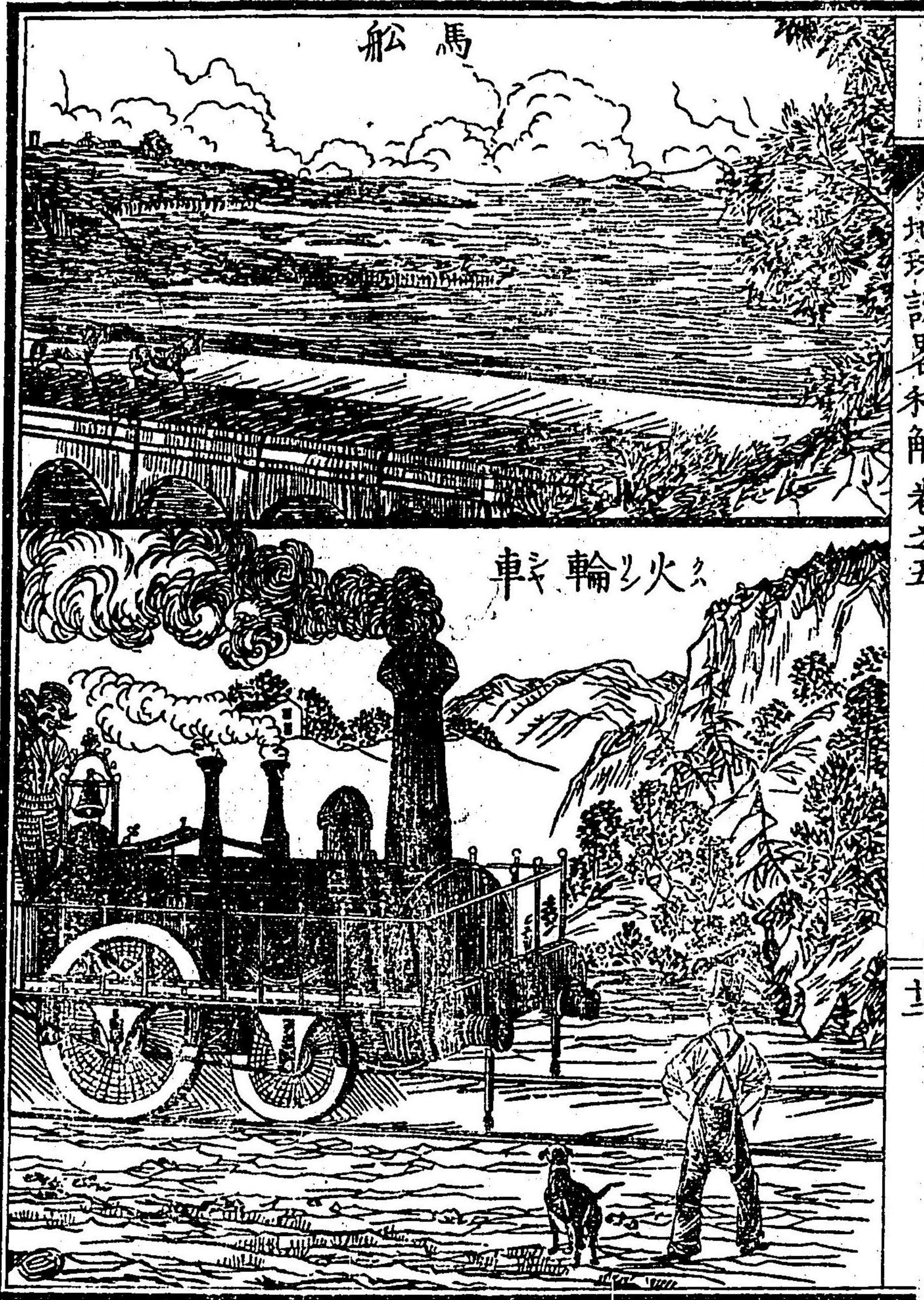
合衆國旗號



中華北京ノ偏東百有九度ヨリ起リ偏西百七十三度ニ至リテ止ム東西ハ七千里南北ハ五千里ニシテ總計スルニ方一千零七十萬里ナリ東ハ大西洋ニ界シ南ハ墨西哥國並ニ墨西哥灣ニ界シ西ハ墨西哥國並ニ大東洋ニ界シ北ハ英吉利

屬國ニ界ス初メ中國ノ人其船ノ花旗ヲ掛クルヲ見テ遂ニ呼テ花旗國ト為ス其百姓ハ共ニ約ネ二千五百萬ナリ京城ノ地ハ華盛頓ト名ツク

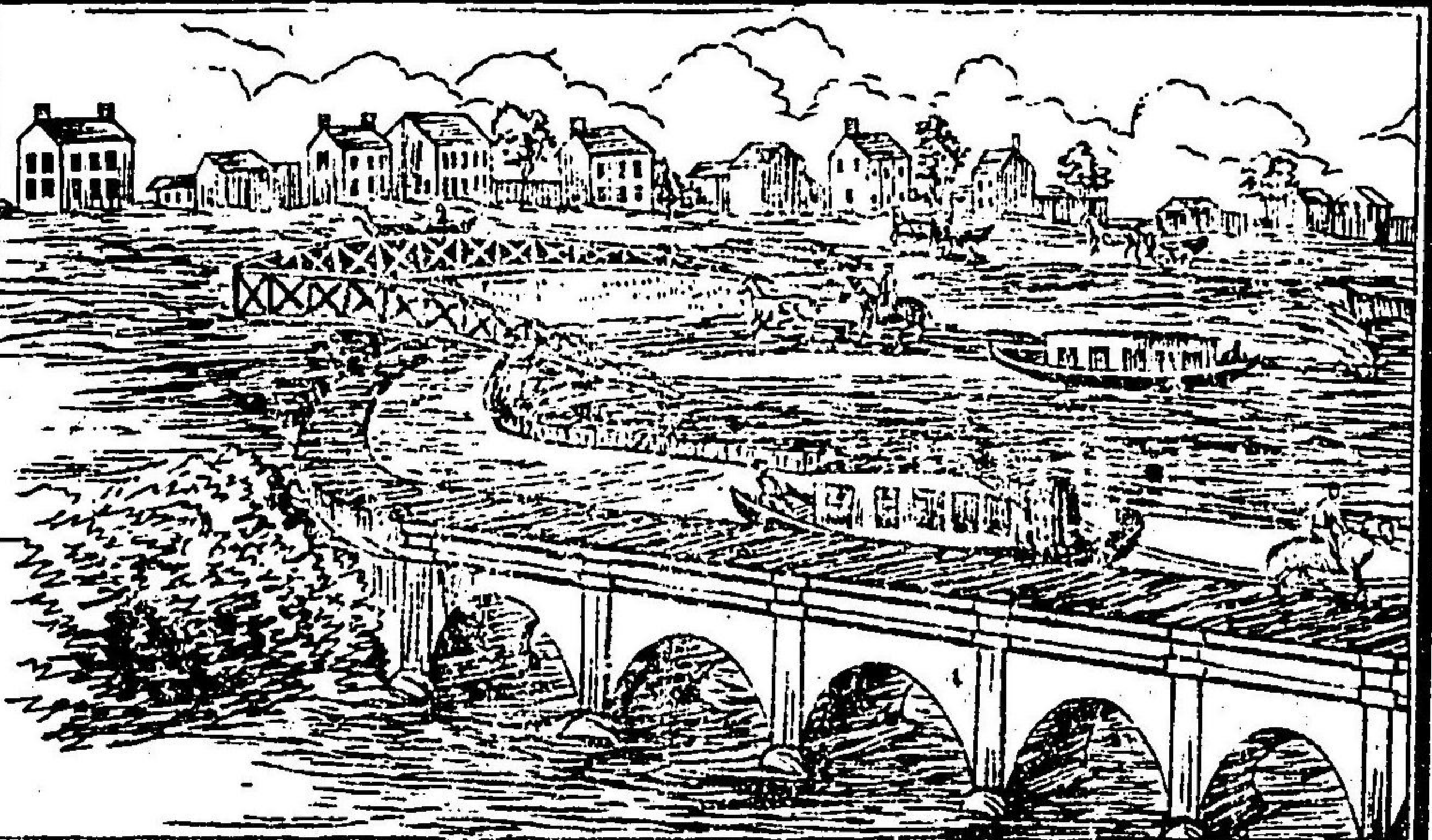
馬船



火車輪

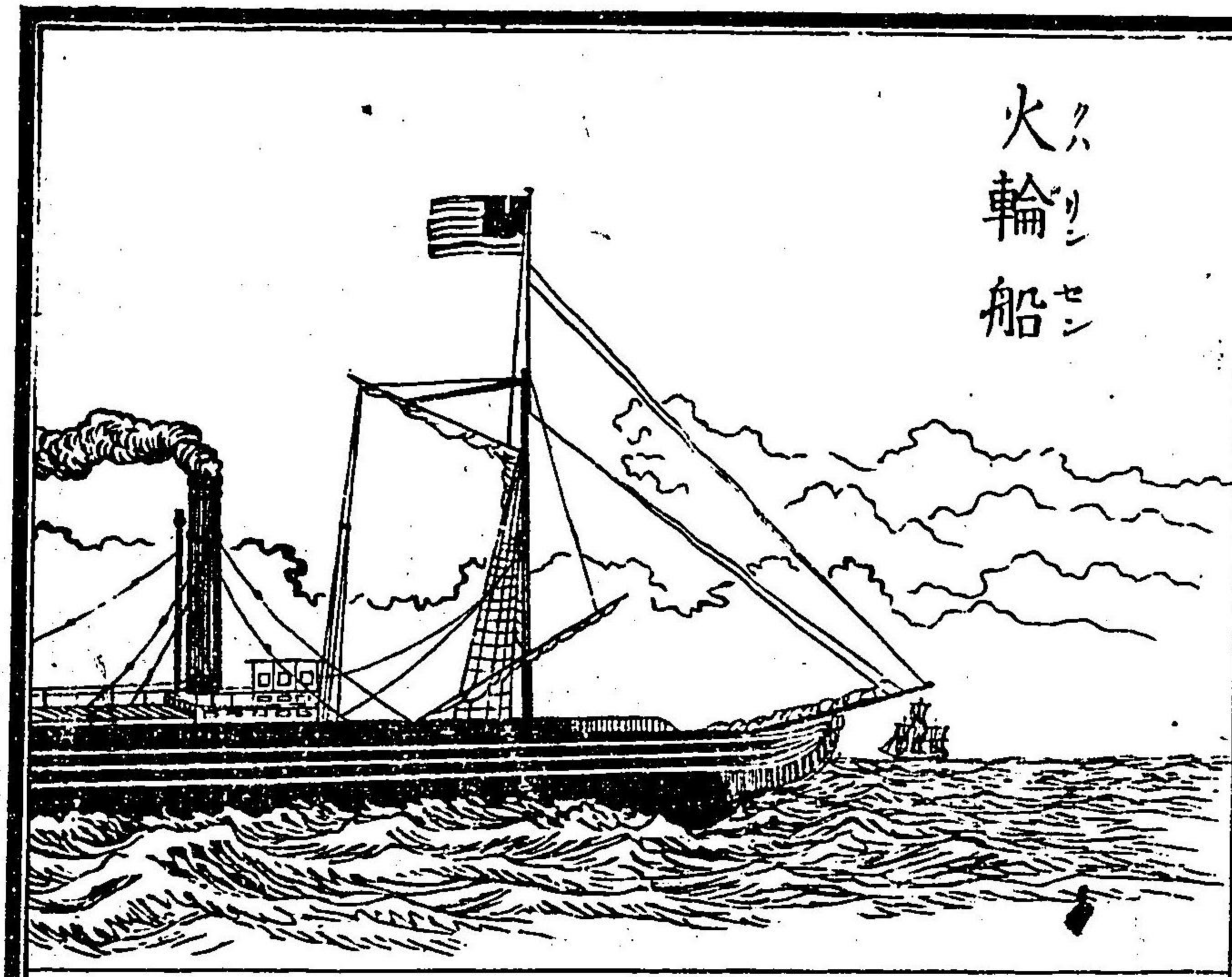
地球說界和解卷之五

十一

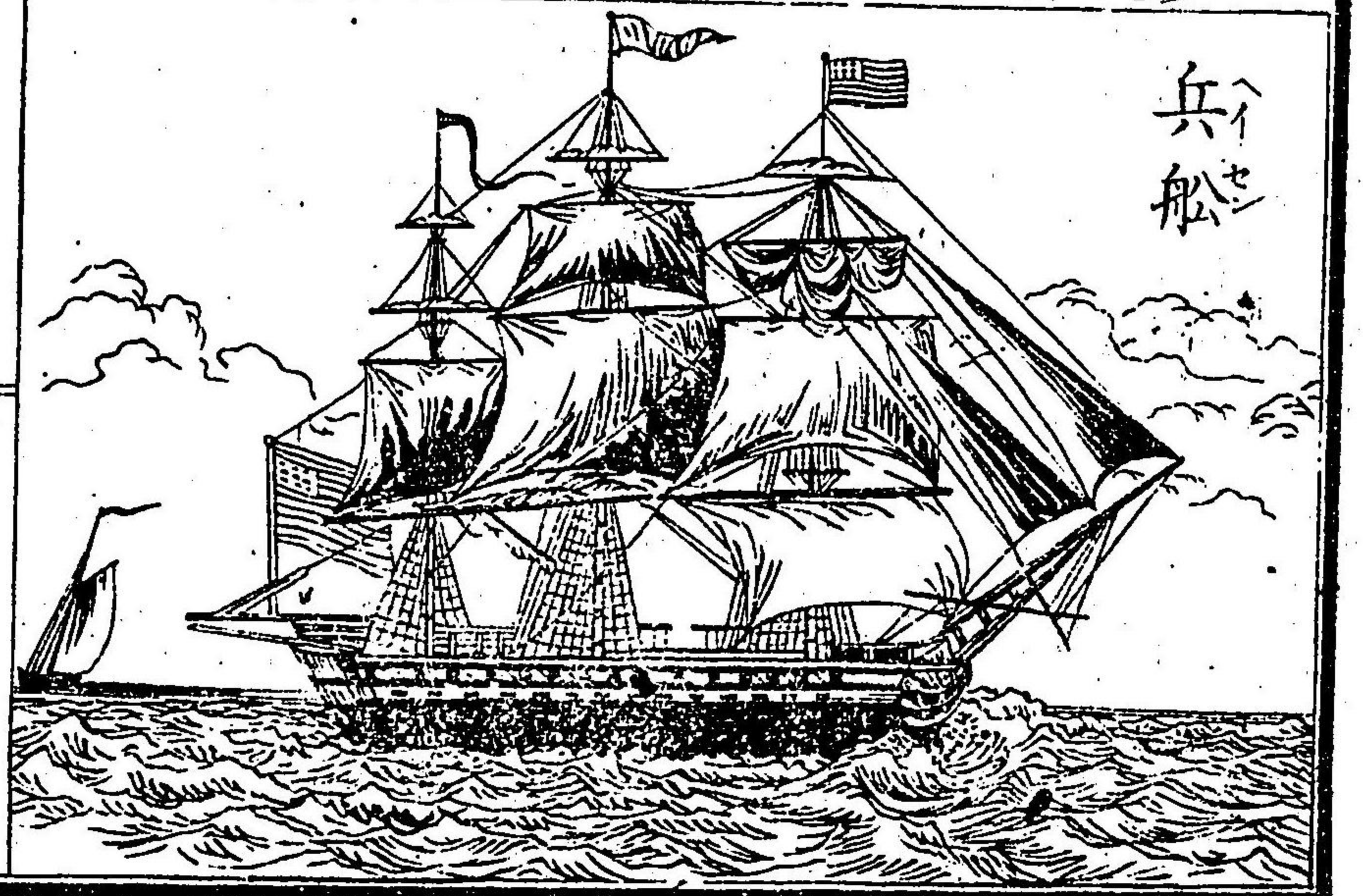
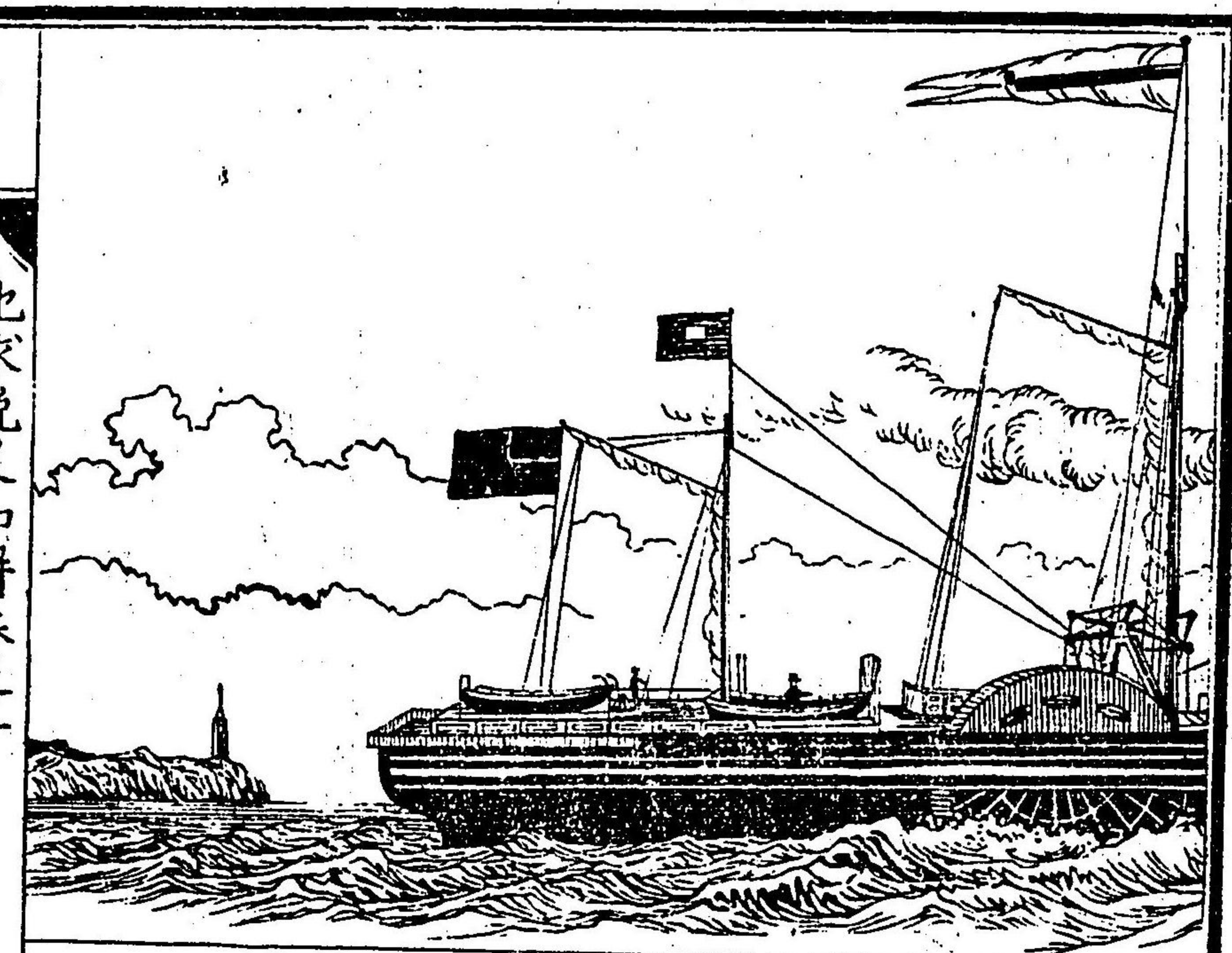


地球說界和解卷之五

火輪船



兵船



京城ノ民計ルニ四萬三千餘人ナリ○其人民ヲ
論スレハ初メ本ト英吉利ノ轄スル所ナリ當日
英ノ國王ノ重欲オウケヒ以テ其民ヲ苛虐カキクシ己ニ堪ユ
ル能ハスシテ而シテ國ノ律法リツハツ又慢オコソクリ自ラ主ト
為シテ衆議シウギヲ聽カズ民更ニ之レヲ苦シムニ因
ル是ニ於テ國久皆ナ怒イカル遂ニ兵ヲ舉ゲ英ヲ拒
キテ其轄ヲ受ケス華盛頓ワシントンナル者有リ火ヲシテ
大志ダイシアリ雄畧ユウリキ人ニ過オホタリ國人推テ將帥シヤウスイト為シ
テ英ト決戰ス連戦スルコト八年ニシテ英勝オウキキウツ
コト能ハス是ニ於テ國人之レヲ立テ主ト為ス

時ニ一千七百七十六年間ナリ按ズルニ華聖頓
ノ戰陣ニ在ル時艱辛カンシンヲ歴受シ矢石ヤシキヲ避ケサル
ハ其心固ヨリ民ヲ救ニ切キレナルナリ既ニ兵
ヲ罷ム衆推シテ統領トウリョウト為シテ而シテ國事ヲ酌シヤク
議セシムレバ則チ善ヲ盡シ美ヲ盡ス上下皆ナ
頼ムニ治ヲ以テス故ニ民之レヲ敬シ之レヲ重
ンシ稱シテ國父ト為ス通國ノ百姓概ネ三類ヲ
分ツ一ハ土人一ハ亞非利加洲人ノ後裔多クハ
奴ト為ル者一ハ英人ノ後裔ニシテ其形狀ト語
言ト禮儀服物食用ノ類ハ大約ネ英人ト同シ國

内ニ書院多シ凡ソ男女貧ト富トヲ論スルナク
 皆ナ學ニ入ルヲ准ルス故ヲ以テ誦讀ノ人他國
 ニ較ブレハ夥シト為ス又印書局幾處モ有リテ
 毎日新聞紙ヲ印スト所約不數千張ヲ得テ而シ
 テ書籍モ亦夕印出スル少ナカラス國ニ王ナシ
 衆統領ノ一職有リテ牧民ノ責ニ任ス其任ハ四
 年ヲ以テ滿ルト為ス國ノ律法制度ニ至リテハ
 各省ノ知能アル者有リテ京城ニ至リテ之レヲ
 會議シテ專主スルノ事ナキナリ統領ノ職タル
 世ニ及バザルモ亦夕資格ヲ拘ヤス有德者ヲ擇

テ之レヲ為スハ其擇ブナリ前ノ統領ノ任滿レ
 ハ毎省數人ヲ推シテ京城ニ至リ推選スル所ノ
 者ヲ以テ其姓名ヲ書シテ櫃中ニ投シ畢レハ即
 啓視シテ推ス所ノ者最モ多キ者ハ繼クコトヲ
 ナスナリ百姓ノ事藝ハ耕

取鯨魚油

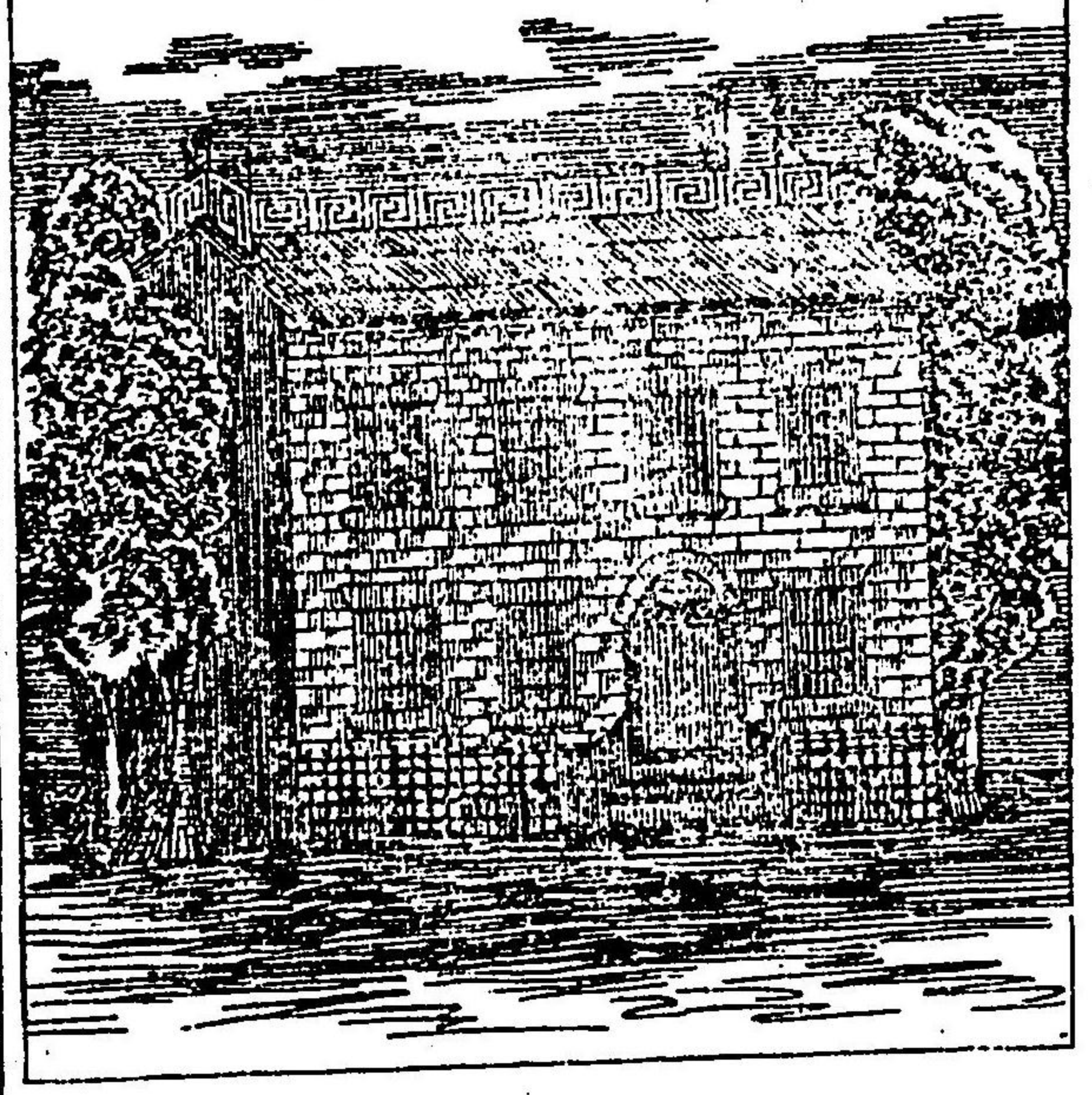


作ニ勤メリ羊毛呢棉花布
 ヲ造ルハ最モ多ク最モ佳
 ナリ又玻璃ト磁器ト並ニ
 工巧ニ徴アリ海中ニ至レ
 ハ鯨魚ヲ捕ル者人蟻ノ附

クカ如シ鯨魚ハ油多キヲ以テ之レヲ取り利用
 ニ供スルニ足レリ民ノ往来ハ裝載シテ多ク火
 輪車ヲ用ユ車ノ輪稍崎嶇ニ遇ヘハ則チ行走ス
 ル能ハス且ツ地ニ落ツル勢又甚タ重シ過クル
 所ノ泥途常ニ陥ラルヲ恐ルノ故ヲ以テ地上ニ
 鐵汁ヲ將テ鑄冶シ鐵路ニ二行ヲ布置スル濶サ約
 四五寸ニシテ平ラカナル一砥ノ如シ以テ車
 輪ノ經過ニ便ニシテ妨害ヲ虞ルコト無キナリ
 其車ニ數車品有リテ合ス共ニ約ネ數百人ヲ容
 ル一日能ク千里ヲ行ク飛快ナリト稱スベシ又

火輪船ハ是ノ國河港ノ交貫スルニ因リテ貨物
 ノ裝運人民ノ往返モ亦タ多ク之レニ藉ル此ノ
 外馬車馬船有リ馬船ハ船ノ纜ヲ牽ク人カヲ用

住屋



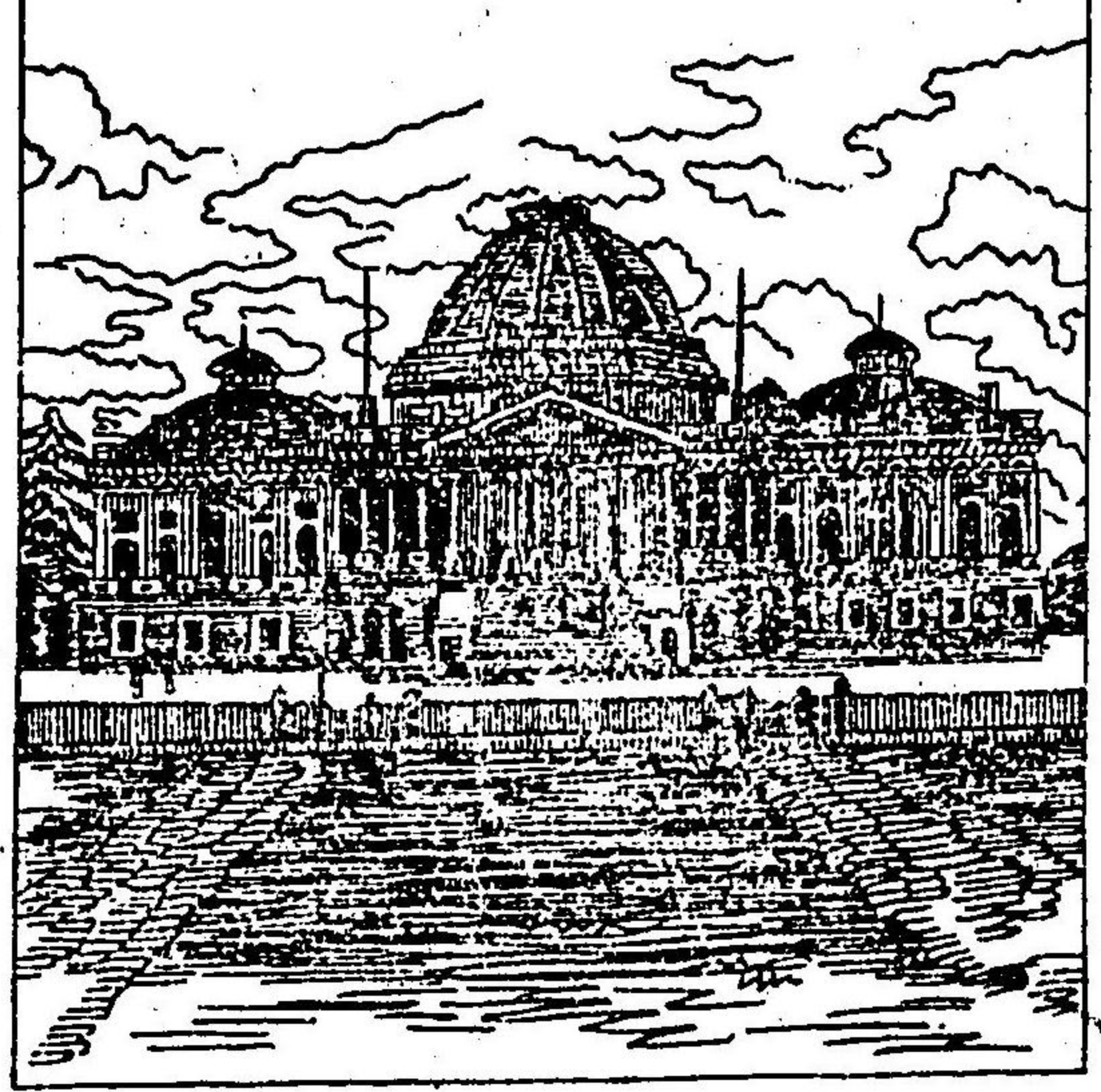
ビス馬ヲ以テ之レニ
 代ルナリ兵船較英吉
 利ヨリ少クシテ而シ
 テ船身ノ大ナル船料
 ノ美ナルハ則チ少シ
 クモ遜ル無シ其船艙
 ハ皆ナ潔淨ニシテ居

室ノ如シ水師兵丁ニ至リテハ精壯ニシテ孱弱
 無シ民間ノ房舎ハ或ハ二層三層ニシテ一ナラ
 サルナリ屋内ニ多クハ窗牖ヲ開キ障ルニ玻璃
 ヲ以テス蓋シ熱スレハ則チ涼ヲ尋スルニ便ニ
 シテ冷ナレハ則チ寒威ヲシテ入サフシムルニ
 足レルナリ又必ス烟衝ヲ立テ以テ寒冬ノ時ニ
 生爐ノ用ニ備ヘ屋ノ前ニ至レハ隙地一片ヲ留
 メテ花木ヲ種植シテ游憩ノ所ト為スニ足レリ
 ○其地土ヲ論スレハ初メ此ノ國自立シテ主ト
 為リテ祇ト十三省ヲ得タリ後チ荒地ヲ以テ開

墾シ並ニ佛蘭西大呂宋二國ヨリ數地ヲ買入遂
 ニ擴メテ三十餘省有リ前ニ有ル所ハ僅ニ十三
 省唯々大西洋ニ界スル所ノ處ハ是ノ國ノ版輿
 タリ今ハ則チ上ヲ開キ疆ヲ闢キ相延テ而シテ
 遠シ大東洋ノ側ニモ亦タ分屬有ルナリ國ノ西
 ハ即チ大東洋ニ界スル所ニ一地有リ本ト墨西
 哥ノ所屬ニシテ是ノ國ト墨人ト戰ヲ交ヒテ墨
 人和ヲ議シテ後チ其地ヲ賣ル是ニ於テ此地遂
 ニ有スル所ト為ル其地金ヲ産スル最モ夥シ今
 中國ノ人は是ノ所ニ至リ金ヲ掘ルヲ以テ業ト為

ス者約ネ数萬人ナリ國內ノ大城ハ開國ノ時祇
タ十三省ナルニ縁ル京城華聖頓ハ建テ中央ニ
在リ今則テ多省ヲ添立シテ此ノ城中ニ在ルニ

堂公事議内城京



非サルナリ其城ノ居
民ハ少ナシト雖トモ
而ントモ聲名恰モ最
モ著シ蓋シ國ノ總統
領既ニ此ニ居テ而シ
テ每年内ニ各省ノ人
来リ法制ヲ議スル又

此ニ在ルナリ城内ニ又極メテ大ナル屋有リ以
テ議事公堂ト為ス各省内ニ俱ニ省城有リ省統
領ノ居ハ省城ニ在リ省中ニ如シ事有リテ議セ
ント擬スレハ即チ本省ノ省城ニ於テ之レヲ會
議ス城ノ最モ大ナル者三有リ一ハ北士敦ニシ
テ通國ノ大都會タリ貨物充滿シテ貿易ノ極メ
テ盛ナル處ナリニハ紐約爾格ハ其城ノ大ナル
徧天下ニ就テ言ヘハ即チ第三ニ居ル三ハ非拉
特勒飛亞ナリ城内ノ萬室壯麗ニシテ街衢整肅
タリ婦女ノ姿容ノ美ナル最モ著名ト為スナリ

三城分地火輪車四處ニ出入シテ列星ニ較ブ
 バ多シト為ス國ニ大江三條有リ西ニ一ハ哥倫
 皮亞ト名ツク流レテ大東洋ニ入ル中央ニ二
 リ一ハ米西悉比ト名ツケ一ハ米蘇利ト名ツク
 其水流レテ米西悉比ニ入り復ク合流シテ而シ
 テ墨西哥灣ニ入ル二江ハ最モ大ニシテ最モ長
 シ國ノ北ニ大湖六七處アリ名具サニ録セス高
 山ニ帶一ハ西ニ在リテ石山ト名ツク一ハ東ニ
 在リテ亞拉克尼ト名ツク通國ノ天時ハ中國ト
 與ニ同シクシテ地脉膏腴ナリ故ニ民物ノ間タ

地球誌卷之五

響尾蛇



共ニ豊滿ヲ推スナリ○出不所ノ土産ハ五穀、粟
 穀、棉花布、羊毛布、呢、烟葉、塩、白糖、木料、錫、鐵、金、銀、煤
 炭、鯨魚油、皮貨、紙、割、玻璃器、磁器ナリ獸畜ニ至リテ
 ハ馬、牛、羊、熊、鹿、狐狸各種ノ飛鳥有リ又最毒ノ蛇
 有リ尾響キテ蟬ノ鳴クカ如
 シ其苟シクモ驚懼スルノ心
 有リテ人ヲ噬ムノ意有レハ
 則チ鳴ル人如シ噬ルレハ立
 トコロニ命ヲ斃サル萬モ治
 スベキ無シ

地球誌卷之五

二十

墨西哥國ノ圖說

墨西哥ハ北亞美理駕ノ西南ニ在リテ緯線ハ赤道ノ北十六度ヨリ起リ三十三度ニ至リテ止ム經線ハ中華北京ノ偏東百二十六度ヨリ起リ百五十三度ニ至リテ止ム長サ三千八百里廣サ或ハ二千四百里或ハ五百里總計スルニ方二百五十萬里東ハ合衆國並ニ墨西哥灣ニ界シ南ハ跨的馬拉國並ニ大東洋ニ界シ西モ大東洋ニ界シ北ハ合衆國ニ界ス其百姓ハ共ニ約ネ七百萬京城ト國ト同名ニシテ京城ノ民計ルニ十五萬ナ

リ○其人民ヲ論スレハ其地ハ大呂宋ニノ先ニ覓メ得ルヲ經シニ縁ル故ニ大呂宋ニ屬セリ一千八百二十一年ノ時ニ至リ國人屬ト為ルコトヲ願ハズシテ遂ニ之レニ畔テ而シテ自立シテ主ト為ルコト約ネ合衆ノ英ニ於ケルカ如ク然リ今其民概ネ三類ヲ分ク一ハ大呂宋人ノ後裔一ハ土人一ハ雜人ニシテ上ノ二類ニ係ルノ人ハ相婚配シテ而シテ生ル者ハ戸多ク殷富ナリ男女皆ナ好衣麗服ナリ出游ノ時ニ乘ル所ノ馬亦夕披クニ錦衣ヲ以テ奢修甚クシキナシ民

ノ心性ハ聰穎ナル者少ナシ書院甚ク稀ナリ故
ニ誦讀ノ人未タ多ク見ルコト能ハス住スル所
ノ屋宇ハ大ニシテ美ナリ其高キコト概ネ三層
ニ係ル涼ヲ尋スルニ便アリ戲玩ノ端ハ大呂宋
人ト同シ門牛及ヒ多人彩仗ヲ執リ週行スル等
ノ事ノ如キハ皆ナ樂シム所ナリ○其地土ヲ論
スレバ分ケテ二十四部ヲ列ヌ名俱サニ述ベス
各部内ニ俱ニ會城有リ最モ大ナル者ハ京城ニ
建ツル處ノ所ニシテ地勢甚ク高ク海面ヲ離ル
約ネ七百丈ノ則有ラレ此城極メテ觀看スル

地誌言界新編卷之三

三

ニ耐ニ其内ノ傑構ナルコト雲ニ連リテ殿堂整
肅タリ街衢モ亦タ濶クシテ而シテ直キニ縁ル
ナリ又隙地及ヒ園圃多ク花木繁茂シ熱時ニハ
暑ヲ避ルノ所ト為ス城外ニ相近ツイテ大湖數
處アリ高山幾坐アリテ常ニ積雪ヲ見ル又火山
ノ烟焰霄漢ヲ灼ク有リ土田肥美一年內ニ菜穀
ヲ産スルコト二次國ニ銀鑛多シ鑛ヲ攻ムルノ
人數フルニ勝ヘス每歲約ネ番銀二千圓ヲ得ル
北ヨリ南ニ至リテ高山一帶有リ即チ石山ト名
ツク民ノ居住ハ南方ヲ衆シト為ス北方ハ稀少

地誌言界新編卷之三

三

ナリ○出ス所ノ土産ハ五穀、菘、穀、番銀、棉花、青黛、香料、木料ナリ又一蟲有リ牙蘭米ト名ツク墨人養フテ以テ食ト為ス約ネ洋蟲ノ如ク然リ獸畜ハ未ク詳ナラス

跨的馬拉國ノ圖說

跨的馬拉ハ南北亞米理駕ニ相連ナルノ處ニ在リ緯線ハ赤道ノ北七度ヨリ起リ二十二度ニ至リテ止ム經線ハ中華北京ノ偏東百五十度ヨリ起リ百六十四度ニ至リテ止ム長サ三千五百里廣サ或ハ二百五十里總計スルニ方五十萬里東

ハ加立皮恩海ニ界シ即チ南北亞美理駕洲中ノ小海ナリ西南ハ兩ナカラ大東洋ニ界シ北ハ墨西哥國並ニ墨西哥灣ニ界ス其百姓ハ共ニ約ネ二百萬京城ニアリ一ハ國ト同名ニシテ其居民ハ三萬五千一ハ聖薩刺弗侘爾ト名ツク其居民ハ一萬二千○述ル所ノ教ハ田田教ヲ崇ム○其人民ヲ論スレハ禮儀言語服食等悉ノ墨亞哥國ト同シ○其地土ヲ論スレハ初メ本ト大呂宋ニ屬ス一千八百二十四年ノ間ニ當リテ國人大呂宋及ヒ墨西哥人ノ轄スル所ト為ルヲ願ハズ是

二於テ遂ニ自立シテ主ト為ル其舊京城ハ跨的
 馬拉ニメ相近キ處ニ一山有リテ洪水ヲ發シ城
 中ニ汎濫セラレテ居民ノ没死スル者數フルニ
 勝ス且ツ地又大ニ震フ是ニ由テ城之レカ為ニ
 壞ラル後テ國人復タ一城ヲ建テ新跨的馬拉ト
 名ツク即チ京城ナリ國內山嶺重疊火峯甚タ多
 クシテ其煙焰常ニ晝夜熄スシテ地震頻リニ仍
 ヲ又時覆壓ヲ虞ル國ノ北ニ一地有リ幅員未タ
 廣カラス郁加且ト名ツケテ墨西哥人ノ轄スル
 所ニ係ル一千八百四十一年ノ時ニ至リ自立シ

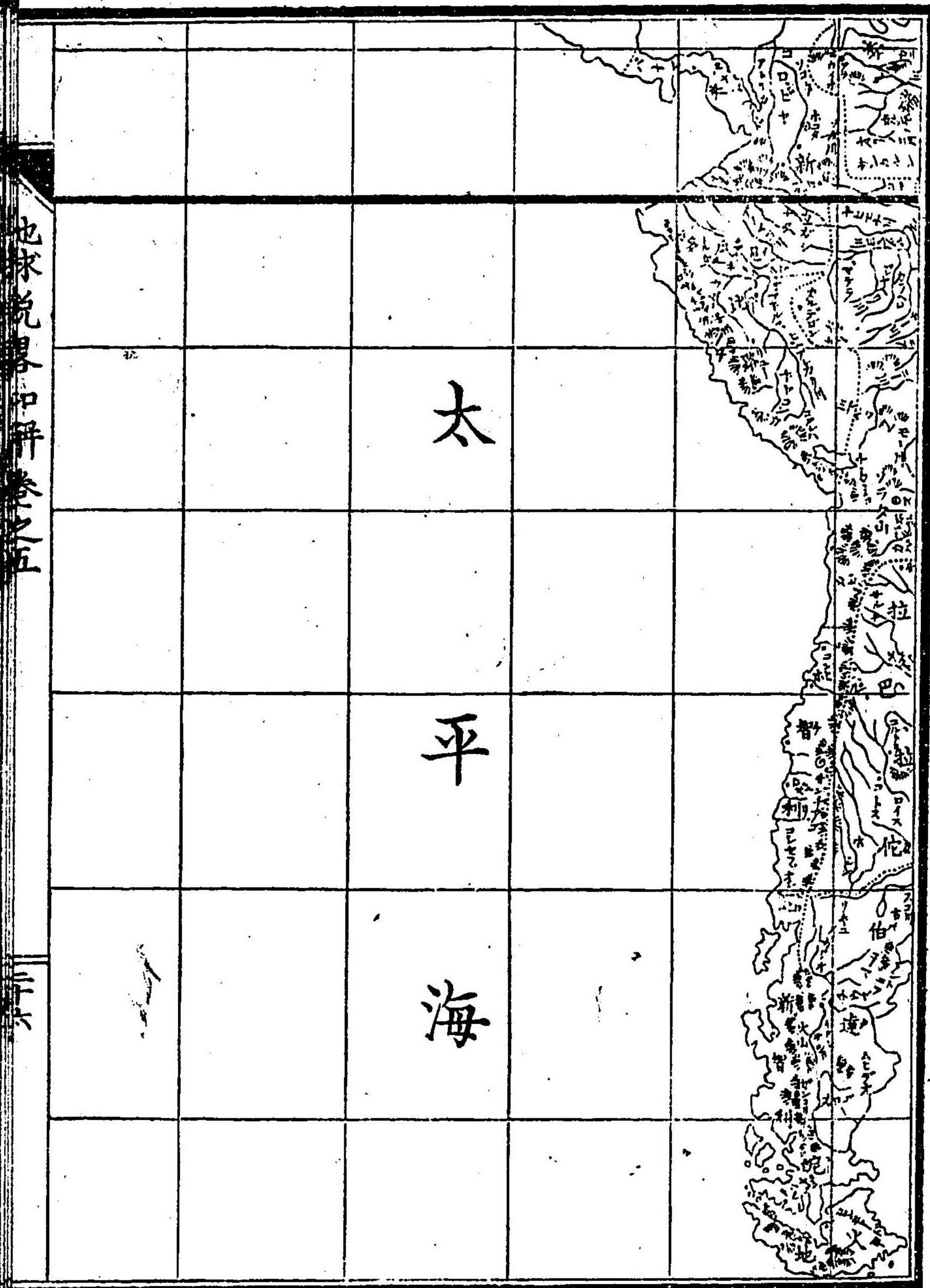
テ國ヲ為ス其京城ハ默理達ト名ツク城内ノ民
 計ルニ二萬八千有リ其人民ノ禮儀服食ノ類概
 ネ跨的馬拉ト相似タリ○出不所ノ土産ハ五穀
 棉花、金銀、青黛、木料、藥材、百葉、白糖等有リ獸畜ハ
 未タ詳ラカナフス

西印度羣島ノ圖說

南北兩ツノ亞美理駕ノ間タニ數海島有リ總テ
 西印度羣島ト名ツク其地半ハ英吉利人ノ所轄
 タリ餘ハ佛蘭西ニ屬スル者アリ又三島アリ大
 呂宋人之レヲ管轄ス島ノ最モ大ナル者ハ苦拍

ト名ツケテ即チ大呂宋ニ屬スルノ處ニシテ内
 ニ大城有リ赫法拿ト名ツク居民約ネ計ルニ十
 二萬五千アリ各島皆ナ名著ハル其他佳菓ヲ産
 スル最モ多シ又棉花白糖冰糖咖啡塩火酒香料
 等亦タ皆ナ精美ナルニ縁ル數島ノ百姓白人約
 ネ一分ニ居ル黑人約ネ五分ニ居ルハ亞非利加
 洲人ノ後裔ニ係ル天氣酷熱ニ苦シンテ民多ク
 疾ヲ致ス秋時暴風驟雨多ク有ルナリ島内
 ニ山多シ火峯交見ユ又地震頻リニ仍ル

南亞美理駕大洲圖說



地球說略卷之五

三六



南亞美利加洲圖

地球說略卷之五

三五

南亞美理駕ノ圖説

東南西ツナカラ大西洋ニ界シ西ハ大東洋ニ界
シ北ハ大西洋並ニ加立比恩海ニ界ス東ヨリ西
ニ至ル約ネ一萬一千餘里北ヨリ南ニ至ル約ネ
一萬五千餘里其百姓ハ共ニ約ネ一千五百二十
四萬ノ數ニシテ初メ此ノ洲ノ地ハ大呂宋ト葡
萄牙人トノ轄スル所ト為ス數十年前ニ洲人ノ
二國ニ屬スルヲ願ハスシテ而シテ之レニ畔ク
故ニ今ニ至リテ大都ネ自立シテ主ト為ス唯夕
器亞拿ハ則テ英吉利佛蘭西荷蘭ノ所屬タルナ

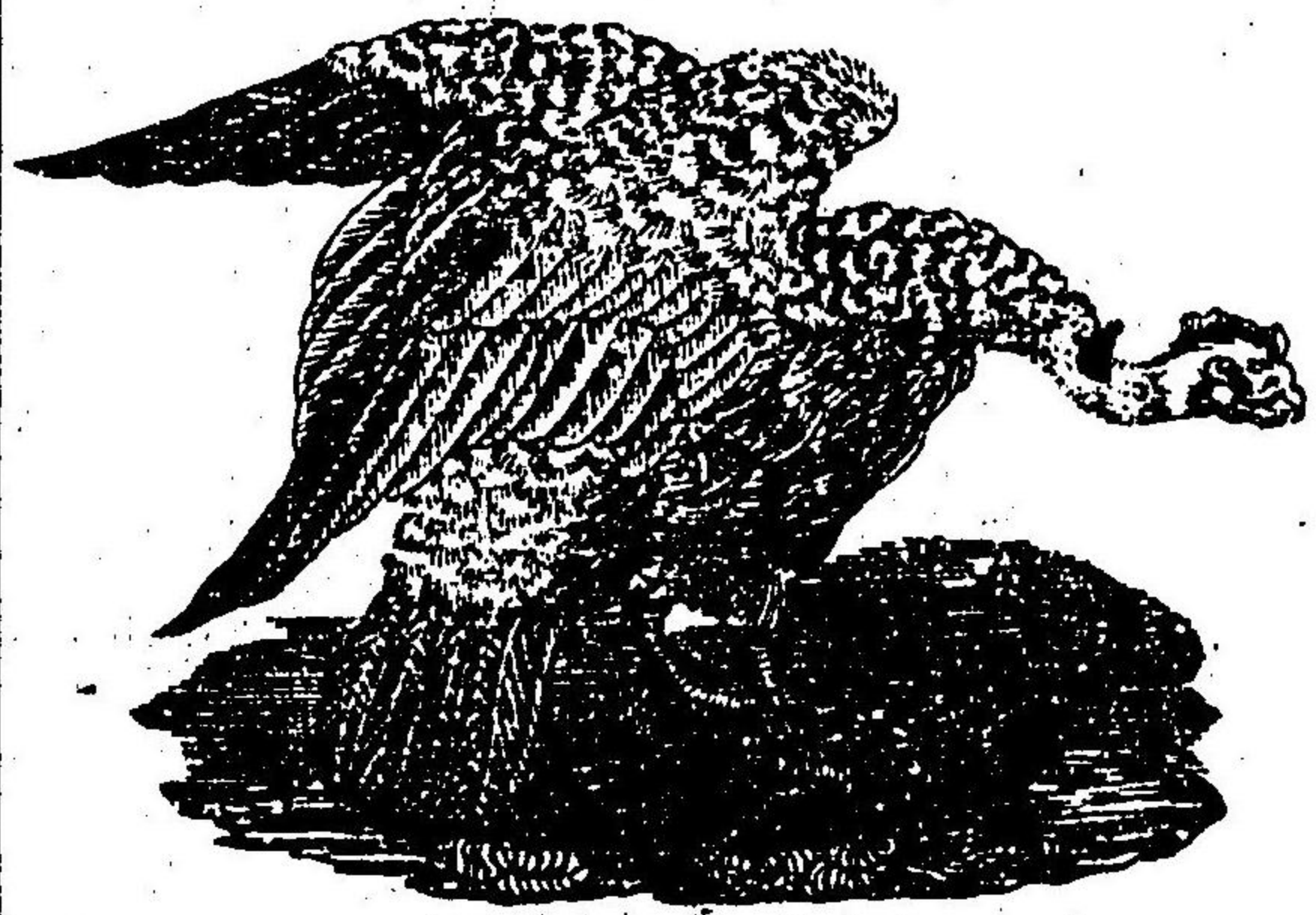
リ○其人民ヲ論スレハ概ネ三類ヲ分ツ一ハ土
人一ハ亞非利加洲人ノ多ク奴ト為ル者一ハ歐
羅巴洲人ノ後裔ニ係ル者ナリ○其地土ヲ論ス
レハ洲内ニ大江三有リ一ハ亞馬生ト名ツク即
チ亞脉松ナリ其大ナル徧天下ノ及フナキ所ト
為ス餘ノニヲ阿利椰加ト曰ヒ伯利那ト曰フ是
ナリ又高山一帶有リテ安地師ト名ツク其山北
ヨリ南ニ至リテ洲ノ西境ヲ過キテ綿互シテ垣
ノ如ク甚ダ長延ヲ為ス洲内ニ樹ヲ産スル極メ
盛ナリ而シテ叢林陰翳ノ中ニハ則チ各種ノ

南亞美理駕ノ圖説

三

獸畜多シ内ニ大鳥有リ今侏兒ト名ツク其大ナル鳥中ニ比スルモノ無シト為ス嘗テ兩翼ヲ奮展スルヲ見ルニ濶キ約ネ一丈三四尺ノ則アリ

鳥大兒侏公



蛇大



テ羣鹿ヲ見レハ能ク攫テ而シテ之レヲ食フ其棲息スル處常ニ山頂ニ在リ又異蛇多シ大ナル者長ッ約ネ數丈有リ林莽中ニ時々出没ヲ為ス野鹿ヲ見レハ亦ク能ク之レヲ食フナリ此ノ洲ノ地頗ル著名ナリ産スル所ハ金銀多シ又金剛鑽等有ルニ縁ル洲内ヲ分テ數國ヲ列ラス此ノ二ヲ可倫比亞ト曰ヒ器亞拿ト曰フ西ノ二ヲ比路ト曰ヒ智利ト曰ヒ南ノ一ヲ伯達加尼亞ト曰フ東ノ二ヲ烏拉怪ト曰ヒ巴西ト曰フ中央ノ三ヲ玻利非亞ト曰ヒ巴拉怪ト曰ヒ拉巴拉他ト

曰
可倫比亞國ノ圖説

可倫比亞ハ南亞美理駕ノ西北ニ在リテ東ハ哥
亞拿並ニ巴西國ニ界シ南ハ巴西並ニ比路國ニ
界シ西ハ大東洋ニ界シ北ハ加立比恩海ニ界ス
其百姓ハ共ニ約ネ三千五百萬ノ数ニシテ京城
ハ地ヲ三國ニ分ツニ縁リテ各國皆ナ有リ一ヲ
非宜蘇意拉國ト名ツケテ京城ヲ加拉克四ト名
ツク居民三萬ナリ一ヲ新加拉椰大國ト名ツケ
テ京城ヲ波哥得ト名ツク居民三萬ナリ一ヲ依

怪佗爾國ト名ツケテ京城ヲ既多ト名ツク居民
七萬〇其人民ヲ論スレハ前ニ大呂宋ノ所轄々
ル時書院稀少ニシテ聰穎ナル者未々多ク見ル
コト能ハス今ハ則チ各自カラ主ト為リ學館ヲ
添立シ民多ク誦讀ヲ知リテ穎悟ナル者前ニ較
フレハ勝サレリト為スナリ又昔日西教ノ禮拜
堂多シ國人此ノ堂ヲ將テ或ハ變賣スル者有リ
得ル所ノ銀ヲ以テ院ヲ開キ學ヲ教ユルノ用ト
為ス人民ノ衣服概ネ大呂宋人ト相同シ其性ノ
好ム所ハ跳舞ノ如キ迎賽ノ如キ鬥牛鬥鷄ノ戲

ノ如キハ尤モ樂シム所ナリ婦女ハ人ノ面スル
 ヲ許サス故ニ外出ニハ必ス遮蔽ヲ用ユ人ノ形
 狀鬚眉毛髪ニ至リテハ多クハ周身偏ネク白キ
 ノ人有リ中國ニ所謂社風吹ナル者ノ如キ約畧
 ネ相似タリ百姓ノ藝事ハ農圃外ニハ金銀寶石
 等ヲ掘リ取リテ生計ト為ス者アリ陸程ノ來往
 ハ是レ國ノ地凹凸多クシテ車輪ノ行走ニ難キ
 ニ縁ルノ故ヲ以テ皆テ驢子ヲ用ユ又負フテ以
 テ行ク者アリ人ヲ負フノ人ハ其背ニ椅一ツヲ
 縛リ人ヲシテ背ニ反シテ之レニ坐セシムルナ

リ(其地土ヲ論スレハ高キ者下キ者一轍ナル
 能ハス其故ハ蓋シ國中ニ山多ク天時冷熱山上
 ト山下ト大ニ相異ナルニ由ルナリ嘗テ見ル山
 頂ニ積雪ノ晶瑩トシテ而シテ山下ノ平坦ナル
 露珠ニ暑蒸ヲ覺ユ又通國火峯モ亦多クシテ
 地震頻リニ仍ル國ノ東多クハ平坦ニシテ草場
 比々タリ大江一有リ阿利挪加ト名ツク國中ヨ
 リ源ヲ發シ東北ヲ過キ流レテ大西洋ニ入ル○
 出ス所ノ土産ハ五穀棉花咖啡烟葉青黛金銀寶
 石牛皮等ナリ

地理諸書未編卷之五

三九

器亞拿國ノ圖説

器亞拿ハ南亞美理駕ノ北ニ在リテ緯線ハ赤道ノ北ニ度ヨリ起リ八度ニ至リテ止ム經線ハ中華北京ノ倫西百六十九度ヨリ百七十七度ニ至リテ止ム長サ二千里廣サ二千八百里總計スルニ方四十五萬里東ハ大西洋並ニ巴西國ニ界シ南モ巴西國ニ界シ西ハ可倫比亞國ニ界シ北ハ大西洋ニ界ス其百姓ハ共ニ約ネ二十五萬其人民ヲ論スレハ此ノ國地ヲ三國ニ分チ西ノ一ハ英吉利ニ屬シ其大城ヲ遮爾奇頓ト曰ヒ居民

一萬ナリ中ノ一ハ荷蘭ニ屬シ其大城ヲ巴拉馬利波ト曰ヒ居民ニ萬ナリ東ノ一ハ佛蘭西ニ屬シ其大城ヲ基恒ト曰フ居民三千ナリ此ノ城ハ花椒ヲ産スルコト繁盛ニシテ名天下ニ著ハル通國ノ百姓ハ亞非利加洲ノ人約ネ九分ニ居リ歐羅巴洲ノ人ハ僅ニ一分ナリ○其地土ヲ論スレハ概ネ平坦ニ係ル田畝ハ膏腴ナル者多シ天時ハ炎熯ニシテ瘴氣最モ毒ス故ニ民疾病ヲ受ケ易シ民ノ居息ハ大西洋ニ界スル所ノ處ニ在リテ多シト為ス南ニ高山一帶有ルハ即チ此國

ト巴西ト分界ノ地ナリ○出ス所ノ土産ハ繙繹
花椒、棉花、白糖、咖啡、青黛等ナリ

比路國ノ圖說

比路ハ南亞美理駕ノ西ニ在リテ緯線ハ赤道ノ
南四度ヨリ起リ二十二度ニ至リテ止ム經線ハ
中華北京ノ偏東百六十二度ヨリ起リ百七十六
度ニ至リテ止ム長サ五千餘里廣サ或ハ二千里
或ハ三百里ニシテ總計スルニ方一百七十萬里
ナリ東ハ巴西國ニ界シ南ハ智利國並ニ大東洋
ニ界シ西モ大東洋ニ界シ北ハ哥倫比亞國ニ界

ス其百姓ハ共ニ約ネ一百六十萬ナリ京城ノ地
ハ利馬ト名ツク城内ノ民計ルニ五萬有リ○其
人民ヲ論スレハ初メ大呂宋人ノ轄スル所ト為
ス今ニ至リテ自立シテ國ヲ為シ長官ヲ推擇シ
テ事ヲ理シ國王ヲ立テズ民ノ心性ハ逸ヲ好ミ
勞ヲ惡ミテ貿易ノ諸事ハ常ニ他國人ヲ倩テ之
レヲ為ス通國ノ居民ハ大半ハ土人ナルニ係ル
其餘ハ亞非理駕洲人及ヒ大呂宋人ノ苗裔ナリ
風俗ハ大約ネ哥倫比亞人ト相同シ習フ所ノ事
藝ハ地ノ金銀水銀等ヲ産スルニ因リ舉國ノ人

多ク鑛ヲ攻ムルヲ以テ業ト為シテ而シテ農事
 ハ全ク荒ミ未ク餘ヲ抱クヲ免レス○其地上ヲ
 論スレハ中ニ高山有リ北ヨリ南一逆メニシテ
 綿亘スルコト帯ノ如キハ即チ安地師山ナリ此
 ノ山ノ東ハ拓ケテ平原ト為リ草場豊盛ニシテ
 游牧ニ宜シ其居民ハ概ネ土人ニ係リ山ノ西ニ
 民ノ携息スル者最衆シ其地ハ大東洋ノ側ラニ
 係ルナリ國內雨ヲ得ルト稀少ナリ人民ノ往来
 ト貨物ノ搬運トニ用ユル所ハ大約ネ驢子ノ三
 國ノ大城ハ首ハ京城ノ利馬ヲ推ス又一城アリ

格士哥ト曰フ居民ニ萬舊トノ京城ナリ此ノ城
 ノ内房舎多クハ高大ニシテ而シテ華美ナリ故
 ニ頗ル名ヲ著ハセリ出ス所ノ土産ハ五穀棉花
 金銀銅錫顔料白糖藥材ナリ内ニ一ノ藥有リテ
 善ク瘴疾ヲ治ス獸畜ハ未ク詳ラカナラス
 玻利非亞國ノ圖說
 玻利非亞ハ南亞美理駕ノ中ニ在リテ緯線ハ赤
 道ノ南九度ヨリ起リ二十六度ニ至リテ止ム經
 線ハ中華北京ノ偏東百七十四度ヨリ起リ偏西
 ノ百七十三度ニ至リテ止ム長サ二千五百里廣

サ一千七百里ニシテ總計スルニ方百三十五萬
 里ナリ東ハ巴西國ニ界シ南ハ拉巴拉他國ニ界
 シ西ハ比路國並ニ大東洋ニ界シ北ハ巴西國ニ
 界ス其百姓ハ共ニ約ネ一百五十萬京城ノ地ハ
 朱圭沙加ト名ツク城内ノ民ハ計ルニ一萬三千
 有リ○其人民ヲ論スレハ禮儀風俗悉ク比路國
 ト相同シ○其地土ヲ論スレハ初メ本ト比路國
 合セテ一國タリ數十年前ニ國ニ或弁名ハ玻利
 弗ナル者有リ從テ而シテ之レヲ分ツ後チ即チ
 其名ヲ以テ國ニ名ツクナリ國內ニ高山有リ即

チ安地師山ナリ其大支ハ岐ヲ分チテ高處ニ至
 レハ峭削トシテ天ニ參ハル有リテ徧天下ノ第
 ニノ高峯タリ大城三アリ一ハ拉伯上ト名ツク
 居民三萬ナリ一ハ即チ京城一ハ波多西ト名ツ
 クル銀ヲ産スル最モ旺シ地勢ハ概ネ高燥ニ係
 ル東方ニ腴壤多シ蔬穀皆ナ宜シ○出ス所ノ土
 産ハ比路國ト同シ

智利國ノ圖說

智利ハ南亞美理駕ノ西南ニ在リテ緯線ハ赤道
 ノ南二十五度ヨリ起リ四十二度ニ至リテ止ム

經線ハ中華北京ノ偏東百七十二度ヨリ起リ百
 七十四度ニ至リテ止ム長サ三千五百里廣サ四
 百里總計スルニ方七十五萬里東ハ拉巴拉他國
 ニ界シ西南ハ兩ナカラ大東洋ニ界シ北ハ玻利
 非亞國ニ界ス其百姓ハ共ニ約ネ一千二百萬ニ
 シテ京城ノ地ハ散地牙城ト名ツク城内ノ民ハ
 計ルニ五萬有リ○其人民ヲ論スレハ初メ書院
 稀少ニシテ敏達ナル者未夕概ネ見ル能ハズ今
 至リテ幾所ヲ添立シテ民ニ誦讀ヲ知ラシム
 明通セシ者モ稍加ハレリ○民ノ心性ハ鼓吹彈

唱スルハ素ヨリ好ム所ナリ嘗テ見ル國中ノ女
 兒暫カニ四五歳便チ教ユルニ八音琴樂ヲ以テ
 之レニ習慣セシム故ニ八音琴ハ今ニ於テ最モ
 多ク買入ス○其地土ヲ論スレハ狹長ニシテ帶
 ノ如シ東方ノ一帶ハ安地師大山ヲ阻ツ即チ拉
 巴拉他ノ分界ノ所ニシテ北方ハ兩水少ナク南
 方ハ土田肥沃リ國中ニ火峰數處アリ又地震
 頻リニ仍ル大城三有リ一ハ即チ京城一ハ哥固
 英波ト名ツク銅ヲ産スル最モ勝レリ一ハ法巴
 雷瑣ト名ツケテ國ノ極南ノ處ニシテ土人甚ク

影シ其人自立シテ主ト為リ國統轄スル能ハサルナリ○出ス所ノ土産ハ五穀、棉花、葡萄酒、百菓、金、銀、銅、鍍、等ナリ獸畜ハ未夕詳ラカナラス

拉巴拉他國ノ圖說

拉巴拉他ハ南亞美理駕ノ南ニ在リ緯線ハ赤道ノ南二十二度ヨリ起リ四十一度ニ至リテ止ム經線ハ中華北京ノ偏東百七十四度ヨリ起リ偏西百六十九度ニ至リテ止ム長サ四千五百里廣サ約ネ一千七百里總計スルニ方三百萬里ナリ東ハ巴拉怪烏拉怪國並ニ大西洋ニ界シ南ハ伯

達加尼亞ニ界シ西ハ智利國ニ界シ北ハ玻利非

亞並ニ巴拉怪國ニ界シ其百姓ハ共ニ約ネ一百

八十萬ナリ京城ノ地ハ普納塞利斯ト名ツク城

内ノ民ハ計ルニ八萬有リ○其人民ヲ論フレハ

其大規ネハ智利及ヒ玻利非亞人ト相同シクシ

テ而シテ心性ハ逸ヲ好ミ勞ヲ惡ム跳舞ノ如キ

鬥雞馳馬等ハ戲ノ如キハ則チ最モコレヲ樂シ

ム習フ所ノ事藝ハ是ノ國ノ田肥沃ト雖モ耕

作ニ惰クルニ縁リテ概ネ牧畜ヲ以テ業ト為ス

シ又劫盜ヲ為ス者比々皆ナ是ナリ國ノ土人ハ

轄ヲ人ニ受クル願ハズ毎ニ人ニ遇ヘハ輒スリ
 之レヲ門殺シテ仇敵ノ如ク然リ○其地上ヲ論
 レハ大城ハ唯々京城ナリ地最モ喧囂ニシテ貿
 易ハ極メテ盛ナル處ト為ス國內ニ湖教處有リ
 東ニ大江一有リ伯拉那ト名ツク通國ノ田肥美
 蔬穀ニ宜シ又金銀ヲ産スルノ地亦多シ○出ス
 所ノ土産ハ金銀、牛皮ナリ獸畜ニ至リテハ馬、牛、
 驢子、野馬等有り

伯達加尼亞國ノ圖説

伯達加尼亞ハ南亞美理駕ノ極南ニ在リテ經線

ハ赤道ノ南三十九度ヨリ起リ四十四度ニ至リ
 テ止ム經線ハ中華北京ノ偏西百七十八度ヨリ
 起リ偏東百六十八度ニ至リテ止ム長サ三千五
 百里廣サ八百里總計スルニ方若干里未タ詳ラ
 カナラス東南ハ西ナカラ大西洋ニ界シ西ハ大
 東洋ニ界シ北ハ拉巴拉他國ニ界ス此ノ國ノ人
 ハ皆ナ土番ニシテ他國ト相往來スス故ニ其教
 述風俗物産ハ多クハ未タ周ネク知ラス見ユル
 所ノ者ハ其人肢體廣大ニシテ馬ニ騎スルコト
 ヲ好ム隊中常ニ自ラ相門殺ス食スル所ノ物ハ

海濱ニ在ル者ハ毎ニ魚蝦ヲ以テ生トスス通國ノ地氣寒冷ニシテ氷雪常ニ凝結スルヲ見ルナリ

烏拉怪國ノ圖說

烏拉怪ハ南亞美理駕ノ東南ニ在リ緯線ハ赤道道ノ南三十度ヨリ起リ三十五度ニ至リテ止ム經線ハ中華北京ノ偏西百六十九度ヨリ起リ百七十四度ニ至リテ止ム長サ廣サ俱ニ一千一百里總計スルニ方二十五萬里東ハ大西洋並ニ巴西國ニ界シ南ハ大西洋ニ界シ西ハ拉巴拉他

ニ界シ北モ拉巴拉他並ニ巴西國ニ界ス其百姓ハ共ニ約ネ九萬ナリ京城ノ地ハ門抵非豆ト名ツク城内ノ民ハ計ルニ一萬五千有リ○述ル所ノ教ハ亦タ回回教ヲ奉ス○其人民ヲ論スレハ禮儀風俗悉ク拉巴拉他人ト同シ○其地土ヲ論スレハ舊本ハ拉巴拉他人ノ轄スル所ナリ後チ巴西之ヲ奪ハント欲ス是ニ於テ兩國戰爭ヲ相為シテ而シテ此ノ國乃チ自ラ其治ヲ主トル國內ニ大城アリ一ハ即チ京城ノ門抵非豆ニシテ通國ニ草場多シ人民耕耘ヲ事トスル少ナクシテ

地理紀原卷之八

游牧ヲ以テ業ト為ス西ニ大江一有リ國名ヲ以テ名ト為ス即チ本國ト拉巴拉他國ト界ヲ分ツ處ナリ○出ス所ノ土産ハ牛皮百種ノ菓實ノマ獸畜ハ未タ詳ラカナラス

巴拉怪國ノ圖說

巴拉怪ハ南亞美理駕ノ中ニ在リ緯線ハ赤道ノ南二十度ヨリ起リ二十七度半ニ至リテ止ム經線ハ中華北京ノ偏西百七十一度ニ起リ百七十五度ニ至リテ止ム長サ一千七百里廣サ六百里總計スルニ方二十七萬里ハ巴西並ニ拉巴拉他

國ニ界シ南モ拉巴拉他國ニ界シ西モ拉巴拉他並ニ玻利非亞國ニ界シ北ハ巴西國ニ界ス其百姓ハ共ニ約ネ三十萬ニシテ京城ノ地ハ亞生ト名ツク城内ノ民ハ計ルニ七千有リ○其人民ヲ論スレハ禮儀風俗約ネ拉巴拉他人ト同シ○其地上ヲ論スレハ初メ本ト拉巴拉他ニ隸ス一千八百十三年ノ間タニ至リテ自立シテ國ヲ為ス時ニ歐羅巴洲ノ人ニ佛蘭西亞ト名ツクル者有リテ是ノ國ニ居ル國人推シテ長官ト為ス其人權畧有リテ奸ヲ除キ暴ヲ詰ス人皆テ畏服ス

イナホトウラ

カフ

暴

詰

畏服

又書院ヲ設ケ立ツル所多クシテ民ニ誦讀ヲ教
 ニ其國ノ西ニ大江一有リ國ト名ヲ同クス即チ
 拉巴拉他ト界ヲ分ツノ處ナリ南ニモ亦夕大江
 有リ伯拉那ト名ツク亦夕拉巴拉他ト界ヲ分ツ
 ノ地ナリ○出ス所ノ土產烟葉密糖棉花ナリ又
 土茶ヲ産ス南亞美理駕ノ人俱ニ食スル所ト為
 ス但夕之レヲ啜ル過多ナレハ能ク人ヲシテ醉
 ハシム獸畜ハ未夕詳ラカナラス

巴西國ノ圖說

巴西ハ南亞美理駕ノ東ニ在リテ緯線ハ赤道ノ

北四度ヨリ起リ赤道ノ南三十度ニ至リテ止ム
 經線ハ中華北京ノ偏西百五十一度ヨリ起リ偏
 東百七十二度ニ至リテ止ム長サ八千七百里廣
 サ八百里總計スルニ方八百五十萬里東ハ大西
 洋ニ界シ南ハ玻利非亞並ニ巴拉怪烏拉怪國及
 大西洋ニ界シ西ハ巴拉怪並ニ玻利非亞比路
 及ヒ可倫比亞國ニ界シ北モ可倫比亞並ニ亞
 拿國及ヒ大西洋ニ界ス其百姓ハ共ニ約ネ五百
 萬京城ノ地ハ里約日內路ト名ツク城内ノ民ハ
 計ルニ十五萬有リ○其人民ヲ論スレハ大半ハ

亞非理駕洲ノ人ニ係ル皆ナ奴ト為リテ而シテ
 カ作スル者小半ハ葡萄牙人ノ苗裔ニ係ル國ニ
 書院稀少ナリ故ニ敏達ノ人未々概ニ見ル能ハ
 ス習フ所ノ事藝ハ地ノ力甚ク厚キニ縁リ多ク
 耕獲ヲ勤ム又金沙金剛鑽ヲ掘リ取り及ビ野牛
 野馬ヲ獵スルヲ以テ生計ト為ス者有リ○其地
 上ヲ論スルハ南亞美理駕洲ノ一大國ヨリ初メ
 此ノ國乃チ葡萄牙人ノ轄スル所ナリ一千八百
 二十一年ノ間ニ至リ自立シテ主ト為ル國ノ大
 城ニアリ一ハ即チ京城ニシテ海濱ニ建ル城内

ノ廷瀾峻麗高サ約ネ三四層ナリ市廛環匝シテ
 通國ノ商船此ニ蟻集ス一ハ巴喜亞ト名ツケテ
 京城ノ北ニ在リ亦夕國ノ大埔頭ナリ居民十二
 萬夙ニ富庶ト称ス地ハ樹ヲ産スル極メテ盛ナ
 ルコト比々皆ナ是ナリ其中ニ奇形ノ獸花羽ノ
 鳥妖異ノ蟲蛇飛走出没スル勝ケテ數フヘカラ
 ス茂林中ニ至レハ佳木多シ取テ什物ト為ス最
 モ精美ナリ國ノ西北ノ草場極メテ大ナリ内ニ
 野牛野馬有リテ此ニ孳息スル有リ民之レ獵取
 スル者多シ東ニ高山數處有リ其地ハ金沙金剛

鑽等ノ産ス。國內ニ大江一有リ。亞馬生ト名テ其
 大ナル徧天下第一ト為ス。西ノ界ヨリ源ヲ發シ
 テ流テ大西洋ニ入ル。○出ス所ノ土産ハ金沙、金
 剛鑽、寶石、甘蔗、棉花、烟葉、咖啡、紅木、牛皮、藥材、百慕
 ナリ。獸畜ニ至リテハ野牛、野馬、異蛇、異鳥、有リ。其
 毛羽極ノテ美。獺、鹿、鱈魚等、有リ。

地球説畧和解卷之五終

官許

通一丁目

北畠茂兵衛

同二丁目

稻田佐兵衛

芝三島町

山中市兵衛

本銀町

山中孝之助

