

上ニ係リ異動有之諸申牒有祿ハ其祿高無祿之分ハ無祿ト記載シ差出候様明治六年縣第貳百三拾五號ヲ以テ相達置候處脱漏ノ者往々有之調査差支候條以來ハ必ス記入候様此旨士族へ無洩可相達候事

但跡相續ノ者忌明届書ハ必ス亡父兄名等記載致サスヘシ

○地乙第四拾八號 九年八月七日達

一志以南諸郡志
摩全國牟婁半郡

諸達及指令書等就中至急ヲ要スル分ハ赤紙ヲ貼付シ下附候條其心得ヲ以テ取扱可申此旨相達候事

○地乙第五拾壹號 九年八月十四日達

一志以南諸郡志
摩全國牟婁半郡

地所賣買及ヒ代替授與等ニテ是迄地券書換濟ノ分改正帳簿訂正不致分ハ字番號名面共取調來ル九月十日迄ニ出張地租改正掛へ申出帳簿訂正可致爾後書換之分ハ其都度申出同様訂正可致此旨相達候事

○地乙第六拾壹號 九年九月九日達

一志以南諸郡志
摩全國牟婁半郡

區 長

人力車及荷積車扱方左條款ノ如ク改正候條此旨相達候事

第一條 人力車及荷積車檢印願受ノ義天乙第六拾三號ノ如ク布達候付テハ本年十月限り

爲差出諸車(新舊)所有之分該區扱所ニテ元据帳ト照合相違ナキニ於テハ甲乙丙印ノ如

キ燒印車ノ曳手右ノ方へ打込相渡スヘシ尤右檢印ハ各扱所ニ於テ調製シ追テ商人証相

添代價受取方可申出義ト可相心得候事

第二條 諸車トモ各區扱所ニ於テ燒印打込ノ節本人ヨリ願書爲差出ニ不及扱所ニ於テ人

力車并荷積車檢印願人名簿正副二帳ヲ製シ置天乙第六拾三號書式ノ如ク兩帳トモ願人

自書調印爲致候上有稅(甲印)免稅(乙印)破解却或ハ區違等へ賣買(丙印)之燒印打込可

相渡尤漸次付込月末ニ至レハ扱所ニテ丁印書式ニ照準合計等書載シ正副二帳トモ差出

セハ調査ノ上縣印押捺シ正帳ハ當廳ニ留メ置副帳ハ扱所へ下付可致候事

第三條 檢印願人名簿製シ方諸車一帳内付込候テハ調査ノ際錯雜シ不都合ニ付一帳内車

目見出ヲ付シ判然區別スヘシ尤人名簿差出方ノ義ハ從前下付來リ候鑑札引揚々更ニ檢印打込候月ヨリ爾來其月分翌月十日ヲ期シ無遺漏可差出事

第四條 有稅諸車解却或ハ破却解却或ハ車商人エ賣却等届出ノ分ハ其年(前後)ヲ區別シ半年分稅金相添可差出義ニ付其時々取立丙印燒印打込可相渡候事(十年地乙三拾七號ヲ以文中加除)

第五條 車稅上納期月中旬ニ解破却或ハ車商人エ賣却等ニテ時々收稅ノ分ハ納期迄各區扱所ニ留置其期月ニ至リ一同纏メテ上納可致候事(十年地乙三拾七號ヲ以文中加)

第六條 人力車及荷積車讓リ受渡等ノ届ハ賣主買主トモ區内ニ候ハ、連署シ爲差出其時元据帳訂正遺漏ナキヲ要ス尤上納期月ニ至リ新舊混淆取調等ニテ納期ヲ愆ザル様豫テ々事務ノ順序ヲ立置可申候事

但區違ヘノ賣買ハ届主連署不及甲區ニテ消印ヲ受乙ノ區ニ於テ更ニ檢印可爲受義ト可心得事

第七條 車稅上納書之義是迄區々ニテ不都合ニ付明治十年一月取纏(九年後半年ヲ云)之

分ヨリ戊印書式ニ照準可差出候事

燒印

甲 長二寸五分
巾一寸一分

第 何 區
扱 所 檢

乙 長二寸
巾一寸

免 稅

同

丙 長二寸五分
巾一寸一分

消 印

丁印書

用紙區半紙

一人乘歟二人乘歟
 人力車何輛
 合 大七六八車歟中小車歟
 荷積車何輛

但解破却或ハ賣却等有之ハ右ニ准做書載スヘシ
 右ハ第何區内何年何月中諸車檢印願書面ノ通ニ御座候以上

年月日

第何區々長

何之誰印

長官宛

帳表書式

人力車
 荷積車

何年何月分

檢印願人名簿

第何區

戊印書式

人力車荷積車稅上納書

一人乘人力車何輛

何(町村)

何之誰

此稅金何程

一同何輛

何(町村)

何之誰

此税金何程

二人乗人力車荷積大七六八車同中小車(但大六以下)共本書ニ准倣シ書載スヘシ
 一人乗 人力車 何輛
 二人乗 人力車 何輛
 合 荷積大七六八車 何輛
 同 中小車 何輛

税金何程

右者第何區内明治何年(前後)半年分車稅書面ノ通ニ付上納仕候以上

第何區々長

年月日

何之誰印

長官宛

○地乙第六拾三號 九年九月十二日達

一志以南諸郡志
摩全國半隻半郡

區戶長

市街郡村共道路敷地ノ内ニ建物致置候モノモ有之不都合ニ候條從前拜借稅收入及ヒ願ノ
 有無ニ拘ラス渾テ可取拂旨相達右期限可爲申出此旨相達候事
 但並木敷地從前建物有之モノニ限リ拜借稅及願ノ有無該地道幅等詳細取調圖面相添別
 段可伺出候事

○地乙第六拾四號 九年九月十二日達

一志以南諸郡志
摩全國半隻半郡
區戶長

從來開帳ト稱エ日限ヲ定メ佛扉ヲ開テ諸人ニ參詣セシムル事多クハ僧侶財ヲ得ノ手段ニ
 テ中ニハ種々ノ妖言ヲ設テ諸人之羣集ヲ促シ候者不少不都合之次第ニ付以來右等開帳致
 シ度類ハ常ニ帳ヲ開テ諸人ニ縱拜セシムヘシ日限ヲ定メ開帳興行候儀向後令禁止候條此
 旨各寺僧侶へ可相達候事

○地乙第七拾四號 九年九月廿五日達

安濃以北諸郡
伊賀一圓

區 戶 長

官員休泊受負人心得今般別紙ノ通改定明治七年九月同十月昨八年地第八拾五號ヲ以相達候條款ハ總テ取消候條右請負人共ニ無洩可觸示此旨相達候也

但旅店有之場所ハ通常旅客同様相對ヲ以可取極等ノ處中ニハ請負人同様相心得候向モ有之候條右等不都合無之様注意可致事

官員休泊請負人心得

第一 凡テ官員休泊ノ節ハ豫テ帳簿ヲ備ヘ置キ其姓名ヲ記載可爲致事

第二 賄料ハ左ノ金額ヲ以テシ別段茶料等申受クヘカラサル事

一 飯金八錢 一 泊金拾八錢

但巡查ノ義ハ一般ノ成規ニ付晝食參錢五厘宿泊拾五錢以內ヲ以テ賄方可致候事

(九年地甲七拾七號ヲ以但書追加)

第三 食物ハ一汁或ハ一菜ニ限リ決テ美味ヲ要セス器物臥具ハ粗惡ヲ厭ハサルニ付魚鳥

其外肉類及無益ノ器具等調達ニ及バズ何品タリモ總テ有合物ヲ以テ取賄ヒ成丈手數ヲ掛ケザル様可致候事

第四 給仕ハ其家人ニテ相辨シ差圖無之ニ妄ニ役夫ヲ掛ケ候義決テ不相成候事

○地乙第七拾五號 九年九月二十五日

一志以南諸郡志 摩一圓牟婁半郡

區 戶 長

是迄官員派出ノ節旅店無之村方ハ休泊賄料不相當ノ食物ヲ差出シ其賄料不足スル片ハ遂ニ足シ賄ヲ民費ニ割當候等ノ弊習有之候得共今日ニ於テ不可有事ニ付今般官員休泊請負人心得別紙之通相定兼テ官員エモ相達置候條旅店無之村方ハ協議ノ上各所便宜ノ地ニ請負人ヲ爲取極右心得書ニ照準取扱候様可爲致尤請負人取極ノ際其村人名トモ前以可届出此旨相達候事

但旅店有之場所ハ通常旅客同様相對ヲ以可取極等ニ付此例ニアラズ

(別紙ハ地乙七拾四號同文ニ付零ス)

○地乙第百號 九年十一月一日達

安濃以北諸郡
伊賀一圓

區 戶 長

地所賣買讓渡願出之節反別字番號及賣買人姓名文字實印等間々相違或ハ住所脫漏等有之
夫レカ爲メ調査差支不都合候條爾後一層注意字番號反別等渾テ對照ヲ要スル帳簿ニ因リ
一筆限點檢猶區長ニ於テモ書式等篤ト調査シ如例與印之上可差出此旨相違候事

但渾テ願同届共姓名印鑑等本文同様注意可致且改印候モノハ何年何月改印ト姓名ノ下
ヘ付箋可差出候事

○地乙第百壹號 九年十一月一日達

一志以南諸郡志
摩一圓牟其半郡
區 戶 長

地所賣買讓渡地券書換願出之節賣買人姓名文字實印等間々相違或ハ住所脫漏等有之夫レ
カ爲調査差支不都合候條爾後一層注意渾テ對照ヲ要スル帳簿ニ據リ一筆限リ點檢尙區長
ニ於テモ書式等篤ト調査シ如例規與印之上可差出此旨相違候事

但渾テ願同届共姓名印鑑等本文同様注意可致且改印候モノハ何年何月改印ト姓名ノ下
ヘ付箋可差出候事

○明治十年天甲號之部

○天甲第拾六號 十年一月三十一日布達

萬歲樂ト稱ヘ歳首ノ頃毎戸ニ立入其枝ヲ呈シテ米金ヲ求ムル者アリ無謂所業ニ付差止候
條各人民ニ於テ見當次第最寄屯所ヘ可申出此旨布達候事

但人民ノ招待ニ依テ其家ニ往キ其枝ヲ售テ其代料ヲ受取ルハ此限ニアラス

○天甲第貳拾七號 十年二月廿七日布達

新規合船及他管内ヨリ買入ノ諸船間數改方之義向後願出ノ都度所屬戶長ヲ以爲取扱猶每
年三月 兩度掛官員派出遂檢査候條左之通相心得不都合無之様可致此旨布達候事

第一條 諸船新造并他管内ヨリ買入ノ節檢査出願ノ時々所屬戶長ニ於テ問數ヲ改メ縣廳
ニ進達ノ上五十石以上ハ鑑札同以 可下渡候條木札ハ該船エ釘打ニシ 一志以南ハ是迄船
下ハ檢印烙記ノ木札

ニ烙印セシ代用ニ可致事

第二條 前條ノ手續ヲ以テ改テ受テ鑑札付與シタル船々ハ航海等勝手タルヘシト雖モ毎
年三月左ニ掲タル區畫ノ場所ニ於テ猶巡回官員ノ檢査ヲ受テ檢印烙印ノ際直ニ木札ヲ
還却スヘシ因テ其前他方航海等ノ船々ハ檢査期日前歸帆候様豫テ注意可致事
但檢査期日ハ必前以相達スヘシ

區名	檢査場所
一大區	四日市港
二大區	東富川村
三大區	桑名港 香取 長島 白鷺新田
四大區	阿下喜村 南大社村
五大區	南若松村

七 大 區	上野村
八 大 區	津 港
九 十 大 區	長田川 梁瀬川
一 區	上宮川 神社港 江 村
二 區	中郡村 東大淀村 岩村松村 有瀧村 土路西條村 川端村 岩山村 棚橋村
三 區	野原村
四 區	五ヶ所浦 宿 田曾浦 磯前浦 相賀浦 阿曾浦 饒柄浦 贊 浦 奈屋浦 神前浦 方坐浦 古和浦
五 區	北藤原村 金剛坂村
六 區	相可村 相鹿瀬村
七 區	下楠村 波多瀬村
八 區	射和村 豐原村 西黒部村
九 區	獵師村

十區	廣瀨村
十一區	粥見村 大石村 下出江村
十二區	松崎浦 星合村
十三區	須ヶ瀬村 八太村 高野村 宮古村
十四區	矢野村 小戸木村 仰村
十五區	川口村
十六區	鳥羽町 的矢村 外孤島及大洋ヲ受ケル浦々
十七區	濱島村 鶴方村 外十三ヶ村同上
十八區	長島浦 尾鷲中井浦 引本浦
十九區	古江浦 二木島浦 新鹿村
二十區	井田村 成川村 小川口村

第三條 願書式

商船鑑札願

一何丸

乘組何人

何國何郡何村町

何某船

沖船頭

直乘數

何之誰

右

何ノ誰印

年號月日

長官宛

右ハ新造
買入船ニ付御検査ノ上鑑札御下ケ渡被成下度此段奉願候以上
他管買入船ハ國郡村人名文中ニ詳記スヘシ

船檢印鑑札願

一何船 長何間 何艘

右ハ新造 買入 船ニ付御檢査ノ上檢印鑑札御下ク渡被成下度此段奉願候以上
他管買入船ハ國郡村人名ヲ文中ニ詳記ス

第何 大區何ノ小區何村
區何郡何村

年號月日

何ノ誰印

長官宛

免稅船檢印願書ハ明治七年二月太政官第廿一號公布願書式ノ如シ

○天甲第五拾號 十年四月二日布達

從來燐製ノ鼠取藥ヲ以賣藥トナシ候義モ有之候處右ハ毒藥ニテ民間誤用ノ虞ナキヲ免レ
ズ殊ニ本年太政官第貳拾號毒劇藥取扱規則公布相成取締上ニモ關係候ニ付自今右營業請
賣業一切禁止候旨今般內務省ヨリ達有之候條爲心得此旨布達候事

○天甲第五拾壹號 十年四月七日布達

旅籠屋渡世ノ者ニ非ズシテ旅人ヲ宿泊セシムル義不相成候條此旨布達候事

○天甲第五拾五號 十年四月十四日布達

隱田切開切添地等ノ義ニ付テハ明治九年五月十二日太政官第六拾七號公布之趣モ有之一
般心得違之者有之間敷候得共萬一同日以後無願開墾等致候者有之ニ於テハ律ニ照シ處分
可致候條決シテ心得違無之様可致爲念此旨布達候事

○天甲第六拾五號 十年四月廿六日布達

官林及ヒ社寺境内外枯樹木ヲ始其他入札拂相達候節投票用紙之儀是迄區々ニテ中ニハ瑣
少ノ片紙ニ相認或ハ無印等ニテ差出候分モ有之調査上甚差支候條附來ハ區野紙又ハ半紙
等總テ壹枚ニ相認所籍等詳記必刷印之上可差出此旨布達候事

○天甲第七拾壹號 十年五月四日布達

管內針醫之儀ニ付內務省へ相伺候處向來針醫之一技ヲ以開業不相成且從前開業之針醫モ

內外科醫ノ指圖ヲ受ルニ非レバ施療不相成旨指令有之候條從來開業之針醫猶引續營業致
度者ハ六月三十日迄ニ鑑札可願出此旨布達候事

但從來素人ニシテ人ノ依托ヲ受テ灸点ヲ据ヘ候向モ其謝金ヲ受ルト否トヲ不論向後內
外科醫之差圖ニアラザレハ一切不相成儀ト可心得事

○天甲第八拾五號 十年六月廿八日布達

來ル七月一日ヨリ諸願伺書指令ニ捺印方以來指令文ノ結尾ニ縣印ヲ捺シ各主課ノ小印ヲ
以テ割印致候條爲心得此旨布達候事

○天甲第八拾七號 十年六月廿九日達

本年太政官第拾壹號御布告ニ依テ人民其所有地ニ於テ他人ノ銃獵スルヲ有害トシ鳥獸獵
規則第拾三條第八條ノ手續ヲ以テ銃獵制禁ノ制札ヲ掲ルハ不苦候得共右ハ取調之次第モ
有之ニ付今後ハ勿論是迄掲テ有之分ハ届ケ出置候儀ト可心得此旨相達候事
但村吏役座ニ於テ掲ケ候分モ本文同様可相心得候事

○天甲第九拾三號 十年六月四日布達

堤上堤腹附寄洲溝敷拜借及用惡水路道路變更水車新營等是迄出願候向事務ノ都合ニ因リ
自然指令遷延ニ及ヒ夫カ爲人民ニ於テ再應出願スルモ方今事務繁劇之際出願ノ時々出張
檢査不行届依テ以來繪圖及書面上ニテ明瞭シ難ク必實地檢査ヲ要スルモノハ年々六月十
二月ノ兩度ニ檢査シ可及處分候條兼テ可相心得此旨布達候事

但地租改正ニ關スル向及ヒ主任之者最寄巡回等ノ節ハ本文期月ノ限ニアラス

○天甲第百四號 十年七月十七日布達

圖書出版ノ節願届書等總テ以來ハ內務卿宛美濃白紙二一通半界紙壹通書式ノ如ク相認メ
添書ヲ附シ可差出猶刻成圖書是迄當廳ヲ經テ納本仕來候處以來ハ明治九年二月內務省甲
第二號布達ニ照シ添書ヲ附シ直チニ同省ヘ送呈シ其添書寫ニ刻成圖書一部相添其都度速
ニ當廳ヘ可申出此旨布達候事(廿年縣令第四拾八號ヲ以美濃紙白紙二通トアルヲ壹通ト
改メ同年縣令第五拾六號ヲ以其添書以下十三字ヲ削除ス)
但版權免許料ハ是迄通當廳ヘ差出スベシ

○天甲第七號 十年七月十八日布達

從前各警察署ヲ經テ差出ス諸願伺屈等自今所屬各警察分署ヲ經テ差出可申此旨布達候事

○天甲第百拾四號 十年八月三日布達

凡地主ト小作人ハ最初懇談之上互ニ契約ヲ立候義ナレハ小作人ニ於テハ地主ニ對シ其義務ヲ盡スハ素ヨリ當然之處遂ニハ小作米金等延滞地主ヨリ再三督促ニ及フト雖モ彼是事故ニ托シ遁辭ノミ申立不辨償之者モ往々有之哉ニ相聞ヘ右ハ最初其契約ヲ表スル爲メ証書互ニ爲取替可置之處舊來之慣習管ニ口約ノミニ期シ杜撰ニ致シ置候ヨリ自然其契約モ確實ナラス隨テ此不都合モ差起候義ニ付從前之分ハ勿論今後共必ス約條書可取換此旨布達候事

○天甲第百廿二號 十年八月廿二日布達

布達達文中是迄安濃以北諸郡伊賀一圓或一志以南諸郡志摩一圓牟婁半郡ニ限リ候分ハ一々別記致シ來リ候處以來安濃以北云々ハ(北)一志以南云々ハ(南)ノ符號ヲ設ケ畧記可致

候條此旨布達候事

○天甲第百廿三號 十年八月廿八日布達

家出失蹤逃亡届ノ義ハ自今所屬警察分署ヲ經テ可届出復歸スル者ハ其段所屬警察分署ヘ可訴出此旨布達候事

但右届書ニハ家出失蹤逃亡ノ原由及ヒ始末ヲ詳細ニ記載ス可キ事

○天甲第百廿六號 十年九月一日布達

鄉村社神祭并寺院供養會及贈送花火牛馬市諸興行等總テ羣參雜沓ヲナスヘキ時ハ前以所屬警察分署ニ届出候様可致此旨布達候事

○天甲第百三拾貳號 十年九月廿八日布達

魚籠等架設願之儀是迄其季節ニ至リ願出候處右ハ水害ノ有無等實地檢査ノ都合有之ニ付向後ハ本年天甲第九拾三號布達ニ照準六月十二月ノ兩度ニ檢査可致候條請願致度者ハ沿川關係村々ニ於テ故障無之候ハ、繪圖面相添前月十一月限連署ヲ以可願出尤季節後願出

候モノハ一切採用不致義ト兼テ可心得此旨布達候事

○天甲第四百拾五號 十年十月十日布達

町村失火之節心得方之儀ニ付明治七年十一月第貳百五拾壹號ヲ以布達候處右届方更ニ左之通相心得所屬警察分署ヲ經テ可差出此旨布達候事(十二年甲百五十九號參照)

但舊度會縣下ニ於テハ待罪書相添届出候慣例モ有之候處自今不及其儀候事

一届書ニ記載スヘキ廉々凡左ノ如シ

失火鎮火ノ月日時刻

家屋桁行梁行間數全燒(半燒)(幾步通燒失)

土藏納屋物置等右ニ準ス

出火原由 類燒有無

死傷人有之節ハ其姓名年齡及傷所等

一類燒ニ罹ル者モ亦右ニ照準シ各自ヨリ届出ヘシ

○天甲第五百拾號 十年十月廿八日布達

當縣下ノ者他府下ニテ當縣管内ノ地所ヲ所有スル者又ハ當縣下ノ者ト雖モ懸隔ノ村落或ハ大小區違所有地アル者ニテ實際不便不勘モノ等買租諸入費徵收方無差支様現在ノ所有者ニ於テ地所引受人相定メ別紙書式ニ倣ヒ安濃以北ハ一區一

志以南ハ一區ヲ纏メ無遺漏速ニ届出自今ハ其都度可届出尤右引受人相立候地所賣却ノ節ハ別段委任狀アルヲ除ク外地主ヨリ願出候義ト可相心得此旨布達候事

(十一年天甲六拾壹號ヲ以縣廳へ届出ニ不及小區扱所へ届出サシム)

但明治七年八月中安濃以北エ相達置候地所引請人云々及同八年八月天第七拾五號并一志以南エ本年天乙第貳拾三號布達等渾テ取消シ候得共一志以南ニテ右貳拾三號布達ニ據ツテ既ニ届濟ノ分ハ更正スルニ不及自今本文ノ通可相心得事

(他縣下ノ者當縣下ニ所有地アルノ例) 地所引受人御届〇區長檢印

何(府縣)下何國何郡何(町村)身分

御縣下何國何郡何(町村)ニ所有ノ地所有之候ニ付該地々租民費天災ニ因リ變換届ノ件

御縣下第何大區何ノ小區何(村町)身分

何ノ誰エ

委任仕候ニ付双方連署ヲ以此段御届申上候以上

年月日

右 何ノ誰印

引受人 何ノ誰印

(以北ハ書式三號トモ
地元用掛連署スヘシ)

縣令宛

前書相違無之依テ奥印進達仕候也

第何大區何ノ小區戸長

年月日

何ノ誰印

(他縣下ニ移轉寄留
留ヌルモノ、例)地所引受人御届〇區長
檢印

第何大區何ノ小區何(村町)身分

何ノ誰

何府下何國何郡何村ニ移轉寄留仕候ニ付何國何郡何村ニ有之候所有地々租民費及天災ニ因リ
變換届ノ件

第何大區何ノ小區何(村町)身分

何ノ誰エ

委任仕候ニ付双方連署ヲ以此段御届申上候以上

年月日

右 何ノ誰印

引請人 何ノ誰印

縣令宛

前書相違無之依テ奥印進達仕候也

年月日

第何大區何ノ小區戶長

何ノ誰印

(懸隔ノ村落或ハ大小區) 地所引受人御届 ○區長
(違ニ所有地アルノ例) 檢印

第何大區何ノ小區何(村町)身分

何ノ誰

第何大區何ノ小區何(村町)ニ所有地有之候處懸隔或ハ區違ニ付該地々租民費及天災ニ因
リ變換届ノ件

右(村町)(或ハ)

同區何(村町)身分

何ノ誰エ

委任仕候ニ付双方連署ヲ以此段御届申上候以上

年月日

右 何ノ誰印

縣令宛

引受人 何ノ誰印

前書相違無之依テ奥印進達仕候也

第何大區何ノ小區戶長

年月日

何ノ誰印

○天甲第百六十二號 十年十一月廿六日布達

本年天甲第百廿三號ヲ以テ家出失踪等ノ儀布達候處逃亡律例被廢候ニ付以來分署ヲ經由
スルニ及ハス且復歸スル者モ所屬分署へ訴出ルニ及ハス候條此旨布達候事

但右等戶籍ニ管スル儀ハ向後直ニ縣令へ宛可差出事

○天甲第百六十四號 十年十一月廿七日布達

銃獵期限之儀ニ付テハ本年當縣天甲第百五十四號ヲ以布達候處是迄定期之免狀受候モノ
ニシテ尙伸期中銃獵致シ度モノハ定期内書換可願出此旨布達候事

但手數料トシテ金二拾五錢相添可願出事

○天甲第百六十八號 十年十二月四日布達

今般太政官第八十號ヲ以テ地租金代米納ノ義公布相成候ニ付テハ右取扱方左ノ通相定候條此旨相達候事

但代米納所ノ義ハ追テ可相達事

代米納取扱順序

一代米納ハ、十二月三十一日、十一月廿日迄ニ出願許可セシモノニ限ルヘシ右許可スル上ハ

金納ニ復スルヲ請フヲ許サス(十六年甲九十九號ヲ以文中改正但書追加)

但納期限ハ翌年一月十五日限リトス

一代米納ヲ願出ルニ付テハ其納ムヘキ金額ヲ地租改正ニ用ヒタル相場ニテ除算シ得ル所ノ米額ヲ收納シ尤儀持及合米差入方儀入之義ハ總テ本米四斗合米貳升都合四斗貳升トシ儀持其他川陸運賃官民ノ區別舛廻シ檢量ノ方法共總テ從前ノ貢納規則ニヨルヘシ

(十一年天甲百七十
二號ヲ以文中改正)

一米納ノ分納所へ輸送濟ノ上ハ第三課官吏出張貢米納方規則ノ順序ヲ以納人ヨリ受取而シテ后第六課官吏へ引渡ヘク等ニ付納米藏敷其他ノ諸費ハ納米第六課へ引渡相濟候時迄納主ノ請持タルヘシ

○天甲第百七十一號 十年十二月六日布達

今般太政官第八拾號ヲ以田方地稅半額迄ハ代米納被差許候處右ノ内納主ノ情願ニ依テハ預米取計不苦旨其筋ヨリ被達候條別紙手續書ノ通可相心得此旨相達候事

但平均相場ノ義ハ確定ノ上可相達且本年ノ義ハ右平均相場ヲ以テ算出シタル石數へ登割増ヲ以可預遣候事

預リ米取扱手續書

一預リ米ノ儀ハ代米納差許サルヘキ半額迄ノ内納金引當トシテ上米ヲ預ルヲトス相場ノ義ハ從前貢納石代ニ相用ル方法ノ平均相場ヲ以石數ヲ算出シ右石數ニ割増ヲ加ヘ預ル

モノトス其割増歩合ノ義ハ其年々達スヘキ事

但預リ米取計ヒ候分ハ代米納へ振向テ納租ノ義願出候トモ之レヲ許サス

一預リ米ハ遅クトモ十二月三十一日限リ願出許可セシモノニ限ルベシ

一預リ米ノ義ハ水火盜難又ハ欠減等ノ損害ヲ生スルモ納主ノ補償タルヘシ依テ預リ米出願ノ際右請書各自調印ノ上可差出事

一預リ米置所ハ郷藏等へ不取締無之様適宜藏置シ官吏區戸長納主立會封印スルモノトス

一納主ヨリ賣却ノ爲メ開封ヲ請願セハ其時々之レヲ許シ各立會賣却セシメ納金ノ内へ收入シ皆濟ノ節ニ至リ納金高ト決算シ過納ハ納主へ下付シ不足ハ追徴スベシ

但遠隔ノ地方等ニテ官吏立會封印開閉差問候節ハ區戸長立會ノ上取扱ハセ候儀モ可有之事

一倭拵ノ儀ハ總テ代米納同様相仕立露零ノ儀決テ不相成尤合米ハ差入ル、ニ不及

一預リ期限ハ五月三十一日ヲ以換金ノ期トシ六月一日ヲ過キ納金皆濟ニ至ラサル片ハ此

引當米ヲ競賣セシムヘシ競賣ノ上過剩ハ納主へ下附シ不足ハ徴收スヘシ

○天甲第百八十一號 十年十二月廿五日布達

地租改正新地券下附之後地所賣買讓與等ニテ地券書換又ハ更正出願之儀ハ別紙書式ニ因リ可願出此旨布達候事

但追々及布達候願書式之義ハ新地券悉皆下附濟ノ日ヲ以總テ取消之義ト可相心得尤既

ニ新地券ヲ受タル村落ハ本條ノ書式ニ因ル勿論トス

地所賣買地券書換願(十二年甲百四十四號ヲ以代價ヲ地價ト改メ前書以下七字ヲ削除ス)

(市街地之分) (券面ノ肩書ヲ記スヘシ)

持主

一宅地 何拾何坪

何之誰

代地價何程

(郡村地之分) (同上)

一 畑田 何反何畝步
宅地

(外何畝步 荒地 又ハ溝敷)

代地價何程

右地所今般前書之代價ヲ以何ノ誰(外何)ニ賣渡且買受候ニ付同人名面之券狀ニ御書換被下度依テ最前御渡之券狀相添双方連署ヲ以此段奉願候以上

第 南ハ第何區ニ作ル
何大區何小區

又ハ 何町何番屋敷
何村何町何番屋敷

(買受人所 新進之)

賣渡人 何之誰印

第 南ハ第何區ニ作ル
何大區何小區
何村何番屋敷

年號 月 日

裂地賣買地券書換願

縣 令 宛

買受人 何之誰印

(右地所ニ屬スル)

用掛

(北ハ) 何之誰印

一 畑田 何程

宅地 內

) 持主

何之誰

代地價何程

何之誰ニ賣渡候分

地價何程 (十五年甲八十五號) ヲ以增補

殘地持續候分

右地所之内反別(地坪)何程今般前書之代價ヲ以何之誰ニ裂地賣渡且買請候ニ付同人名面之券狀御渡シ殘地從前之通所有候ニ付是又御書換被下度依テ最前御渡之券狀及裂地圖面相添双方連署ヲ以此段奉願候以上

年號月日

賣渡人 何之誰印

買請人 何之誰印

用掛

(北ハ) 何之誰印

縣令 宛

隱居家督ニ付地券書換願

、
、
、
、
、
、
、
、
、
、
、

持主

何之誰

右者本年何月何日隱居家督相續相濟候ニ付券狀御書換被下度依テ最前御渡ノ券狀相添連署ヲ以此段奉願候以上

年號月日

讓渡人父 何之誰印

又ハ祖父養父

讓受人 何之誰印

用掛

(北ハ) 何之誰印

縣令宛

死亡跡相續ニ付地券書換願

持主

亡父或ハ祖父或ハ夫又ハ何々

、
、
、
、
、
、

何之誰

右ハ某儀本年何月何日死去同年何月何日家督相續仕候ニ付券狀御書換被下度依テ最前御渡之券狀相添證人(親族ヲ用ユ)連署ヲ以此段奉願候以上

、
、
、
、
、
、

相續人 何之誰印

年號月日

、
、
、
、
、
、

証人 何之誰印

用掛

(北ハ) 何之誰印

縣令宛

更改姓名
ニ付地券更正願
住所換

持主 (舊姓名ヲ記スベシ)

何之誰

一、
、
、
、
、
、

右ハ本年何月何日更正願濟第何大區何村(町)ニ移轉仕候ニ付券面御更正被下度最前御渡之券狀相添此段奉願候以上

、
、
、
、
、
、

何之誰印

年號月日

用掛

(北ハ) 何之誰印

縣令宛

縣令宛

相續人或再相續人
用掛

何之誰印

(北)

何之誰印

試作地
免稅地
荒地起返
ニ付地券書換願

一 試作田(畑)

持主

何之誰

是ハ明治何年ヨリ何年迄何々年季

一 宅地

是ハ明治何年ヨリ何年迄何々年免稅

外反別何程 荒地

是ハ明治何年ヨリ何年迄何々年季

一 畑田 荒

是ハ明治何年ヨリ何年迄何々年季

一 畑田

右試作地(免稅宅地)(荒地)本年季明ニ付實地相當地位收獲御調査相濟候間季明地價確定候ニ付券狀御書換被下度最前御渡之券狀相添此段奉願候以上(十一年天甲五十六號ヲ以文中更正) 損地ニ付地券書換願

持主

何之誰

公布第二條ニ因リ一村人民六分以上連署勿論トス(十三年甲七十三號ヲ以)

但總代人等ヲ撰テ之レガ代理ヲシムル節ハ委任狀ヲ副差出スヘシ(本項ヲ左項ノ通改正ス)

一 一村共有地ノ賣買讓與ニ付地券書換願ハ町村會議決ニ由リ戶長ヨリ出願スヘシ

但右ノ場合タリヒ戶長ノ與書ヲ要スルモノニ付戶長差支ノ節ハ筆生ヲシテ之ガ代理ヲナシムルハ勿論ナリトス

一 戶主幼年ニ付後見人相定有之分ハ右後見人ヨリ地券書換出願スヘシ尤何某後見人ト肩書ヲ記スヘシ(十七年甲八十二號ヲ以)

(本項ヲ左ノ通改正ス)

一 幼戶主所有ノ地所賣買讓與地券書換願ハ其後見人及親族二名以上連署之上願出ヘシ但何某後見人何某親族ト各肩書ヲ記スヘシ

一 田畑宅地ノ外山林或ハ敷地草生地荒蕪地稻干場又ハ池溝敷等賣買讓與ノ分ハ追テ一般調査濟所有確定候迄明治九年六月天甲第七號及同年十二月天甲第九十六號布達ニ照準買得確証又ハ村簿中公証トスヘキ廢或ハ人民保證書等相添出願書式ハ前雛形中參酌願

出ヘシ

一 願書式中事故アツテ雛形ニ適合セサルモノハ之ヲ參酌其事實ニ因テ記載スル勿論トス

一 公賣處分又ハ身代限ノ處分ニヨリ賣買シタル地所ハ元所有者ノ連署ヲ要セス落札人ヨリ直ニ地券書換願出ヘシ(十五年甲百八十一號ヲ以本項追加)

○天甲第百八十五號 十年十二月廿八日布達

五拾石未滿小舟持主心得方ノ義左ノ通相定候條此旨布達候事(十年地甲百七十一號ヲ以該取扱心得書ヲ定ム)

但明治八年以降布達中五拾石未滿諸願屆書式ハ總テ取消候事

五拾石未滿小舟持主心得書

第一條 五拾石未滿ノ小舟新造致シ候節速ニ第一號書式ニ倣ヒ願書ニ通テ認小區扱所戶長役場へ差出スヘシ

第二條 前條ノ手續ヲ以テ檢印願出レバ縣廳ニ於テ假鑑札ヲ製シ下付スベキニ付右鑑札

落手セザル間ハ決シテ其舟ヲ使用スベカラス

第三條 檢印假鑑札落手ノ上ハ船体見易キ場所へ堅固ニ打付置キ流失等不致様注意スベシ尤諸小舟檢査烙印ノタメ年々再度^{三月}九月掛リ官吏派出爲致候條其際烙印相受假鑑札返上スベシ

第四條 前條假鑑札ヲ以テ使用スル内萬一水火盜難等ニテ其鑑札失却シタル片ハ速ニ第二號願書ニ通テ差出シ再ヒ假鑑札申受ヘシ尤此際第三條ノ通堅ク相守ルヘシ

第五條 管内ニ於テ小舟買賣致候節ハ第三號書式ニ準シ届書差出ヘシ尤他管下へ賣却ノ節未ダ烙印ヲ經ザル分ハ假鑑札返上スベシ

第六條 他管下ノモノヨリ買求候節ハ第一號書式文中ニ賣主ノ縣名區名國郡町村名ヲモ詳カニ書加ヘ假鑑札申受ヘシ

第七條 假鑑札所持ノ諸舟解舟致度節ハ第四號書式ノ届書ニ假鑑札ヲ添差出スヘシ尤既ニ烙印濟ノ分ハ所屬戸長ニ届出烙印削除ヲ受クヘシ

第八條 烙印濟及假鑑札所持ノ諸舟海上又ハ川筋ニ於テ難破沈没ハ勿論其他災害ニ逢ヒ候節ハ其場所ノ管内外ニ拘ラズ第四號書式ニ倣ヒ差出スヘシ尤船體悉皆沈没スルカ或假鑑札流失スル片ハ其旨記載スヘシ

第九條 漁業又ハ瀬取等ニ用ユル納稅舟都合ニヨリ渡舟或ハ耕作一途ニ用フル免稅舟ニ換用スルカ又ハ免稅舟ヲ納稅舟ニ換用候節ハ都テ第五號第六號書式ノ願書ニ通テ差出シ假鑑札申受候ハ、最前ノ假鑑札返上スヘシ尤既ニ烙印濟ノ分ハ戸長へ届出烙印削除ヲ受ク其處へ假鑑札ヲ打付クヘシ
書式

第一號 新造檢印願書式

小舟檢印假鑑札願

(此處一覽明テ置クヘシ以下皆倣之)

一何舟 長何間 壹艘

右ハ今般新造仕候ニ付檢印假鑿札御下渡被下度奉願候以上

(他管下ヨリ無檢印舟買求ノ節ハ今般ノ下(新造仕候ニ付)ノ六字ヲ削リ(何縣何區國郡町村氏名ヨリ買求候間)ノ十六字ニ改ム)

年月日 第何區 大區何小區 何町村何番屋敷住 以下
縣令宛 持主 族籍 氏名 印

右之通願出調査候處間數聊相違無之候以上

第二號

假鑿札失却再願書式

戶長 氏名 印

小舟檢印假鑿札失却再渡願

一何舟

長何間 壹艘

右假檢印假鑿札ノ儀本月幾日 流失或ハ失却仕候間更ニ御下渡被下度奉願候以上
以下書式スヘテ第壹號ノ通り

第三號

賣買舟屆書式

小舟賣買屆

一何舟

長何間 壹艘

右ハ此度雙方示談ノ上賣買仕候間此段御届申上候以上

(他管下ヨリ買求ノ節ハ連署ニ及ハスト雖
其買主ノ縣名區國郡町村ヲ詳記スヘシ)

年月日

(肩押進前)

賣主 氏名 印

(同前)

買主 氏名 印

縣令宛

前書之通相違無御座候以上

賣主 區 村 戶長

第四號

解 舟 届

一何舟 長何間 壹艘

右ハ何々ニ付何月何日同所ニ於テ 解 舟仕候間此段御届申上候以上

(肩書準前)

區 買主村戸長 町

氏 名 印

氏 名 印

持主 氏 名 印

(假鑑札所持中解舟ノ節ハ本文ニ(假鑑札返上)ノ五字ヲ加ヘ奥書ノ(ニ付立會烙印削除仕)ノ九字ヲ除ク)

縣 令 宛

前書届出調査候處相違無之ニ付持主立會烙印削除仕候以上

(但難破ニテ松體悉皆沈没スルモノハ(無之)以下ノ文字ヲ(無御座候)ニ改ムヘシ)

戸長

氏 名 印

第五號

納稅舟ヲ免稅舟ニ換用願

一何舟 長何間 壹艘

右ハ此度都合ノ筋有之ニ付耕作一途或ハニ換用仕尤其外稼業ニハ一切相用申間敷候間免稅假鑑札御下渡被下度右御渡ノ上ハ舊鑑札速ニ返上可仕此段奉願候以上

(既ニ烙印濟ノ分ハ被下度ノ下十五字ヲ除キ(烙印)ノ義ハ戸長立會削除可仕候間)ノ十五字ヲ加フ)

(肩書準前)

年 月 日

氏 名 印

縣 令 宛

前書之通相違無之候以上

戸長

氏名印

第六號

免稅舟ヲ納稅舟ニ換用願

一何舟

長何間

壹艘

右ハ此度都合ノ筋有之ニ付漁業或ハ換用仕候間納稅鑑札御下渡被下度右御下渡ノ上ハ
舊鑑札速ニ返上可仕此段奉願候以上

(既ニ烙印濟ノ分云々前註ニ同シ)

(肩書准前)

年月日

持主氏名印

縣令宛

與書前ニ同シ

○天甲第百八十六號 十年十二月廿八日布達

地所賣入書入規則第六條賣入ノ地所ハ地租諸役共總テ金主ニ於テ可相勤管ニ附更ニ別紙
書式ニ倣ヒ地取置并請戻シトモ其都度々々必ズ可届出若シ地主ノ都合ニ寄リ其實地年期
中他へ賣却等ノ爲メ質請戻セシ分ハ其旨届出地券書換可願出此旨布達候事

(十一年地乙) (十二年甲百六十二號ヲ)
(第二號参照) (以郡役處へ届出サシム)

但安濃以北へ去ル八年天第六號布達書式ハ取消候事

質地取置御届

何國何郡何村

字何々

何番

一宅地何反何畝步
一田畑何反何畝步

何國何郡何町
持主

何 某

此地價何程

明治十年 天甲號

百八十九

右ノ地所當明治何年何月ヨリ來ル明治何年何月迄三々年又ハ何年何ヶ月間質地ニ取置候
ニ付右年季中地租諸役共御規則ノ通可相勤此段奉申上候以上

第何大區何小區
又ハ第何區何郡何村
金主

年月日

何 某印

縣令宛

質地差戻御届

何國何郡何村

字何々
何番

何國何郡何村
持主

一田畑
一宅地何反何畝步

何 某

右之地所去ル明治何年何月ヨリ質地ニ取置候處
今般期明ニ付又ハ期明ニ
不至候得共都合ニ寄リ
地主ニ差戻候段
御届申上候以上

年月日

第何大區何小區
又ハ第何區何郡何村

何 某印

縣令郡長宛

(十二年甲百六十三號)
ヲ以宛名改正

右何レモ戸長與書區長檢印例ノ通

○明治十年天乙號之部

○天乙第十壹號 十年二月廿四日布達

安濃以北諸郡伊賀一圓

地租改正ニ付新地券授與年月ノ義來ル三四月一日附ヲ以テ一般下附可致條同日以後ニ係
ル賣買家督相續名面換共許可候分ハ券帖下附候上書換出願可致義ト可心得此旨布達候事
(十年天乙十四號ヲ
以文中削除追加)

但三四月一日以後追テ券帖申受候迄賣買家督相續名面換共出願手續ノ義ハ是迄ノ通候事
○天乙第廿六號 十年六月十一日布達

一志以南諸郡志
摩一圓在其半郡

是迄地所賣買或ハ代替等ニテ地券書換濟ノ分ハ勿論願中ノ分ト雖モ耕宅地ニ限リ改正番

號帳名面訂正ノ義地租改正出張所へ爲申立直チニ訂正爲致候處追々改租事務整理ニ付出張所相廢候上ハ自今地券書換濟ノ分ハ縣廳ニ於テ番號帳名面訂正取計候條地券書換願出ノ節ハ必ス改正字番號反別名面ヲモ記載別紙相添可届出此旨布達候事(十年天乙三)但出張所引揚前後出願ノ儘ニテ帳簿名面訂正ノ順序ニ不至分ハ至急新舊字番號名面トモ取計訂正方可申立事

○天乙第三十六號 十年八月二日布達

一志以南諸郡志摩
一圓牟婁半郡

地所賣買代替等ニテ改正番號帳訂正届之儀ニ付本年六月天乙第二十六號ヲ以及布達候處以來ハ別紙雛形之通可届出此旨更ニ布達候事(十年天乙五)但届書之義者地券書換願面毎各通相添差出候義ト可相心得事

雛形

改正番號帳簿名面訂正御届(十年天乙五十五號)
ヲ以文中更正

第何區何村

何番
字何何

朱

地券

第何號

何番

讓渡人

何之誰

一何地何反何畝步

讓受人

何之誰

何番
字何何

朱

地券

第何號

何番

賣渡人

何之誰

一何地何反何畝步

買受人

何之誰

朱

但他村ノ者ハ必ズ其郡村名ヲ肩書ニスヘシ

右之通地券書換出願仕候ニ付改正番號帳名面訂正之儀御届申上候以上

年號月日

右何村戶長

何之誰印

縣令宛

○天乙第四十一號 十年十月十八日布達

南

去明治五年地券御發行ニ付舊度會縣ニテ地券授與ノ節地所々有者誤テ亡父兄又ハ隱居等ノ名面ニテ地券申請今日ニ至リ名面相違ノ廉發覺候處其事由ヲ名記不致唯名面相違ノ廉ヲ以地券書換ノ義出願ノ向往々有之夫ガ爲メ官民手數不都合ニ候條向後死亡者ハ其死亡及本人家督相續ノ年月日等ヲ詳記シ先代生存者ハ其者連署ヲ以訂正ノ義可致出願此旨布達候事

○天乙第四十五號 十年十月十二日布達

南

縣下人民一般ヨリ差出候諸願伺等ノ内再願再伺ノ節先般願置或過日伺出又ハ指令坏ト書載イタン候輩モ間々有之右ハ照查ニ便ナラス候條自今再願再伺ノ節ハ必ズ最前ノ願伺或

指令ノ年月日及其要旨等ヲ記載可致此旨布達候事

○天乙第四十八號 十年十月十八日布達

北

本年天乙第三十三號布達新地券下附之後數人共有地賣買等之節人名簿之義ハ別紙美濃縣紙ヲ以可取調且共有二名迄ハ右人名地券面ニ登記可下渡ニ付人名簿之儀ハ爾後三名以上之分ヨリ雛形之通取調指出候儀ト可相心得此旨布達候事

○天乙第四十九號 十年十月三十日布達

南

堤上腹樹木之儀ハ治水豫防ニ於テ最モ不可缺モノニ付從前藩費若シクハ苗木下付之上各村へ植培令負擔或ハ出願許可ヲ得或ハ人民限リ栽植自儘ニ致來等種々因襲有之處自今彼我之別ナク妄リニ伐取候哉往々堤防ニ於テ伐跟有之哉ニ相聞不都合之事ニ候右ハ兼テ内務省經伺ノ次第モ有之殊ニ河水等暴漲之節豫防方必需ノモノニ付向後ハ從前許可ノ有無ニ關セス假令自費ヲ以栽植致來候モノト雖モ妄ニ伐採之儀ハ不相成候條其旨可相心得尤無余儀事情有之乎又ハ堤防保存ノ妨害トモ可相成分ハ其時々木竹員數等取調私有等之確

証有之モノハ右証書相添エ伐採方可願出此旨布達候事

○天乙第五十四號 十年十二月十一日布達

南

一志以南各村地租改正ノ儀地租改正事務局へ相伺候處今般伺之通昨九年ヨリ舊稅相廢シ申立ノ租額ヲ以規則之通收入可致旨指令有之候條此旨布達候事

○天乙第五十五號 十年十二月十八日布達

南

本年天乙第三十六號ヲ以地所賣買代替等ニテ改正番號帳訂正届ノ儀布達及置候處追々地價帳進達ニ付テハ右地價帳ヲモ訂正可取計候條布達離形中(番號帳)ノ文字ヲ帳簿ノ二字ニ更正候儀ト可相心得此旨布達候事

○天乙第五十六號 十年十二月廿一日布達

北

堤上腹樹木等栽植ノ儀ハ從前官費若クハ苗木下附之上各村ニ培植令負擔或ハ出願許可ヲ得或ハ人民限栽植シ自儘ニ伐採致來等種々之因襲有之ト雖モ右ハ治水豫防ニ於テ最モ欠可カラサルモノニ付内務省經伺ノ趣モ有之漫ニ伐採相成ヲサル旨明治八年二月中相達候

次第モ有之候處中ニハ擅伐致候向モ有之哉ニ相聞不都合ノ事ニ候條向後ハ從前許可ノ有無ニ不拘假令自費ヲ以栽植致來候モノト雖モ妄ニ採伐ノ儀ハ不相成候條其旨可相心得尤無余儀事情有之乎又ハ堤防保存ノ妨害トモ可相成分ハ其時々竹木員數等取調私有ノ確証等アルモノハ之ヲ添エ伐採方可願出此旨更ニ布達候事

○天乙第五十七號 十年十二月廿八日布達

北

客年太政官第七十號ヲ以自今田畑之稱併用スヘキ旨公布相成候ニ付テハ今後賣買等ニ因リ地券書換之都度耕地之儀ハ單ニ田若干ト相改候筈ニ付當年天乙第三十三號布達數人共有地人名簿更ニ調整候節ハ耕地之分ハ自今田畑若干ト記載可差出此旨布達候事

○明治十年地甲號之部

○地甲第二號 明治十年一月八日達

區 戶 長

從來人民私邸内等ニ自祭スル神祠佛堂へ衆庶參拜爲致候向モ有之自然一般社寺同様ノ姿ニ相成不都合ニ付自今總テ可差停旨教部省ヨリ被達候條其區内取調右等之類有之候ハ、

可差停此旨相達候事

但其建物等信向人民共有ノ筋ヲ以尙參拜爲致度候ハ、永續方法相立神官僧侶ノ内受持相定各自連署ノ上本月中更ニ可爲願出尤徒前願濟ノ分ト雖モ建物等一已ノ私有ニ屬スル向ハ是又更ニ可爲願出事

○地甲第三號 十年一月九日達

區 戶 長

山野或ハ路傍ニ散在セル神祠佛堂祠ハ山神塞神ノ類ノ矮陋ニシテ一般社寺ニ比シ難ク堂ハ地藏堂辻堂ノ類

且平素監守無之向ハ總テ最寄社寺へ合併又ハ移轉可爲致尤人民信仰ヲ以更ニ受持ノ神官僧侶相定永續方法ヲモ相立存置ノ義願出候ハ、可開屆旨教部省ヨリ被達候條右神祠佛堂取調合併移轉存置ノ區別別紙雛形ニ照準神佛各通ニ記載本月中大區取纏ノ可差出此旨相達候事

○地甲第五號 十年一月十日布達

區 戶 長

寺院修繕其他寺用ノ爲メ一時不得已借財候者有之節地所除稅地ヲ除クノ外建物及寄附物寺附什器

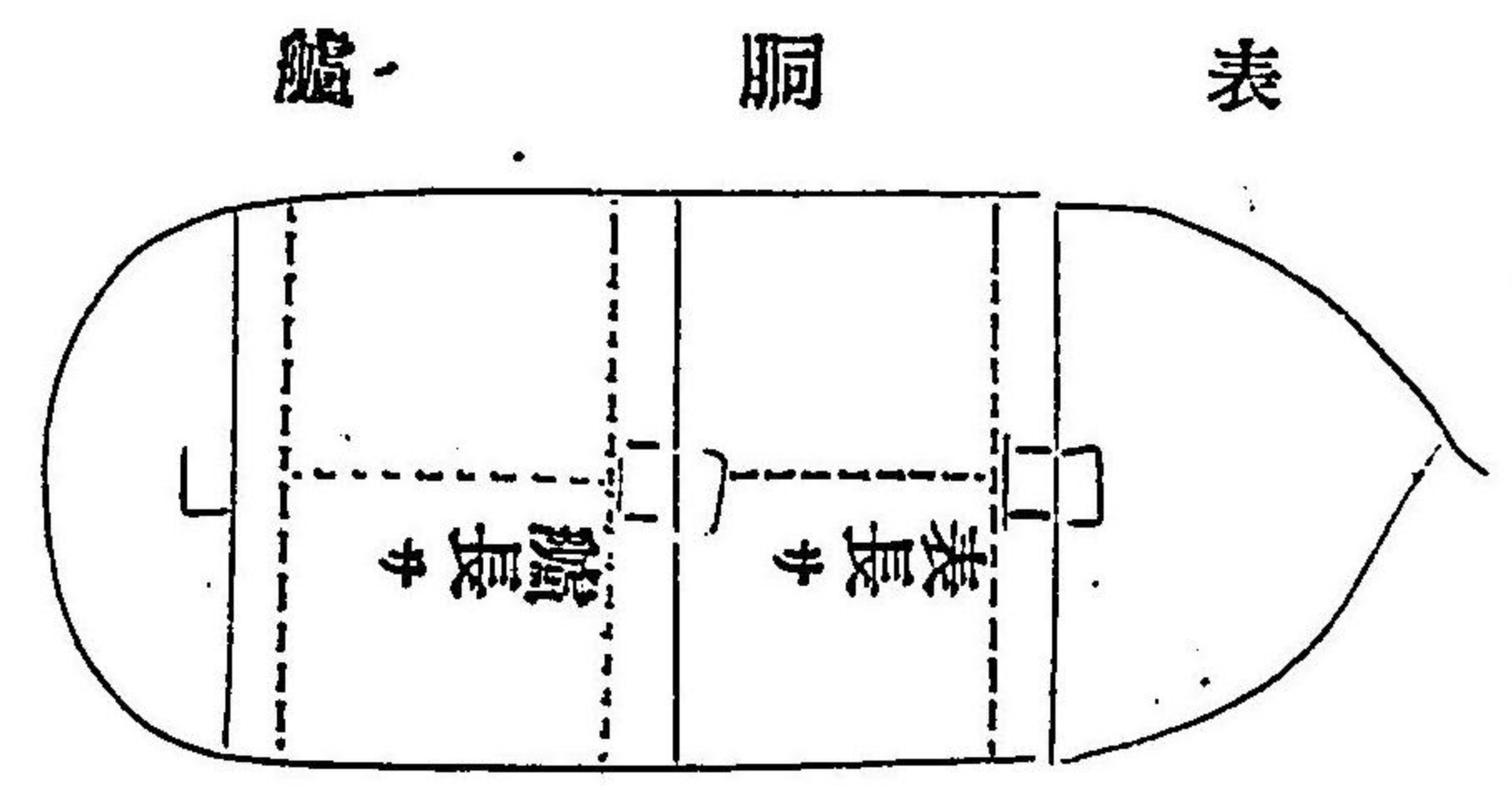
等抵當ニ書入候向ハ法類檀家協議ノ上檀家二名以上連署各本寺法類等ノ承認ヲ受テ本寺ニ於テ右様ノ儀有之節ハ渾テ此手續ニ隨ヒ同宗内ニテ重立候モノ二名以上ノ承認ヲ受クヘシ決テ僧徒一己ノ私借ト混淆無之様可致旨教部省ヨリ被達候條此旨寺院へ可布達事

區 戶 長

○地甲第三十一號 十年二月廿八日達
今般天甲第二十七號布達ノ通諸船新造并他管ヨリ買入ノ節問數改方ノ義向後該區戶長ニ於テ爲取扱候條左ノ通相心得不都合無之様厚注意可致此旨布達候事

問數改方取扱心得

第一條 新規合舟并他管ヨリ買入ノ諸舟検査願書差出候都度左ノ圖面ニヨリ該船問數調査ノ上雛形書式ノ如ク改証ヲ願書ニ添付シ進達可致事
但検査未濟中ハ船持共ニ於テ航海出來兼營業差支候義ニ付本文出願ノ時々直ニ問數相改メ進達方通緩ナキヲ要ス



五拾石以上改濟書式雛形

○印幅ヲ尺度スル所
 口印深サヲ尺度スル所
 長ハ表艙兩所ノ口印ヲ尺度シ合テ丈尺
 フ見ル

五拾石未滿ノ間數ノミヲ度ルハ
 表艙ノ内部ヲ通シ度ルヘシ

深サノ指シ方譬ハ梁尺角ナレハ上
 ヨリ三寸ヲ除キ底板マテ度ルヘシ

艙間數改證

一 船名

乘組何人

表何尺何寸

幅胴何尺何寸

艙何尺何寸

表何尺何寸

深胴何尺何寸

艙何尺何寸

長何丈何尺何寸

何國何郡何村

何 某 船

但曲尺ヲ用フヘシ

右ノ通相違無之候以上

第何大區何ノ小區
第何區何村

戶長

年月日

何ノ誰印

長官宛

五拾石未満改濟願書ニ與書式雛形

前書願出調査候處間數聊相違無之候以上

第何大區何ノ小區
第何區何村

戶長

年月日

何ノ誰印

區長

何ノ誰印

第二條 前條間數改證ヲ以五拾石以上ノ船ハ縣廳ニ於テ積石ヲ算定シ鑑札下渡五拾石以上ノ分ハ檢印烙記シタル木札ヲ下付可致ニ付右木札ハ該船見易キ所ニ釘打ニ用ヒサスヘキ事

第三條 前條ノ如ク戶長改濟ノ間數ヲ證トシ鑑札下付スト雖モ毎年三月掛リ官員派出猶遂檢査候條改方疎漏等ノ義無之様篤ク注意可致事

○地甲第三十五號 十年三月廿一日達 區 戶長
本年二月第十七號ヲ以保釋條例公布相成候處右ハ裁判所審訊中繫留人ノ爲ニ設ケラレタル者ニ付警察官ニ於テ調中留置ノ者ハ該條例ニ依ラズ候條爲心得此旨相違候事
但裁判所へ彈告送付濟ノ否其關係ノ警察署ニ於テ承合右送付濟ノ者ハ該條例ニ照シ裁判官へ願出候儀ト可相心得事

○地甲第四十四號 十年四月廿一日達 區 戶長
地所賣買ニ付子弟妻妾等ノ類一家ノ主ニ無之モノ一巳ノ私財ヲ以テ買受又ハ自己私有ノ

地ヲ他へ賣渡候節ハ必其戸主連印シ願書ニ何ノ離子弟妻妾ト肩書致シ可爲願出此旨爲心得相達候事(十五年乙百七十二號十七年乙二百六十五號參照)

但婦女嫁後終身其生家ノ苗字ヲ可稱義ニ付生家ヲ本行トシ所生ノ姓氏ヲ記載何大區何小區何村何ノ誰妻ト肩書可致尤夫ノ家ヲ相續シタル上ハ夫家ノ氏ヲ稱スヘキ義ト可相心得事(十年地甲四十九號ヲ以文中加除)

○地甲第五十六號 十年五月廿二日達

區 戶 長

漂流物取扱之儀ハ一昨明治八年中公布之趣モ有之各人民ニ於テハ心得違無之管然ルニ從來之惡弊ヲ脱セズ出水之節諸川々上ヨリ流下スル材木ヲ竊ニ拾取爲メニ罪科ヲ受ルモノ往々有之憫然之事ニ付心得違無之様各區内人民へ篤ク示諭可致此旨相達候事

○地甲第七十壹號 十年七月四日達

區 戶 長

地租改正後非常ノ勞費ヲ掛ケ開墾セシ宅地處分ノ義左ノ通可相心得此旨相達候事

第一條 地租改正後民有山野ノ嶮岨岩石等ヲ鑿平シ或ハ池沼ノ類ヲ埋堆シ其素地ノ全體

ヲ變換シテ宅地トナシ非常ノ勞費アルモノハ費力ノ淺深ヲ審査シ相當年季ヲ定メ年季中素地ノ地價ニ據リ收税シ其他河海湖水等ヲ無代下與シ之ヲ埋堆シテ宅地トナスモノハ其筋ノ裁可ヲ經テ相當免稅年季ヲ附與スヘキモノトス

第二條 地租改正後民有ノ田畑及ビ山野ヲ宅地トナスモノハ改正地價据置期限年度中ハ素地ノ稱ニ据置ヘシ

第三條 民有ノ山野池沼等耕地ニ開墾ノ許可ヲ得テ歛下年季中其持主ノ便宜ニヨリ宅地トナスモノモ年季中ハ耕地ト一般歛下地ニ据置ヘシ

第四條 荒地免稅年季中宅地トナスモノハ宅地トナリタル翌年ヨリ該宅地相當ノ地價ヲ定メ課税スヘシ

但池成沼成等ノ荒地ヲ埋堆シ宅地トナスカ如キ非常ノ勞費アルモノハ其筋ノ裁可ヲ經テ其年季中免稅ニ据置ヘキモノトス

○地甲第七十三號 十年七月十一日達

區 戶 長 用 掛

明治七年九月中飛信遞送規則ヲ破設候ニ就テハ途中ニ於テ脚夫足痛等ノ變アリテ飛走致シ難キ時ハ該地戸長等ニ申込至急代リ脚夫ヲ差出サセ繼立候儀モ可有之而テ渡船場等夜越無之地ハ郵便取扱役ヨリ其渡守及ヒ其地戸長等へ協議シ時機ニ當リ差支無之様協議致シ置クヘキ筈ノ處右規則ノ儀ハ一般公布無之ヲ以テ其協議ニ疑惑ヲ生シ時機ニ際シ差支候間不都合無之様可取計旨戸長等へ示達可及様其筋ヨリ被達候條厚注意可致此旨相達候事

○地甲第七十四號 十年七月十二日達

區 戸 長

是迄士族ノ輩隱居家督願出之者ハ聽届之上辭令書ヲ附與シ跡目相續之者ハ忌明届出ノ際辭令書ヲ附與致來リ候處以來ハ總テ願書ニ聽届候旨ヲ指令シ別ニ辭令書ハ附與不致候條跡目相續ノ者ハ忌明之際跡目相續願書ヲ差出候様士族へ達方可取計此旨相達候事

(十年地甲百四十一號參照)

○地甲第七十五號 明治十年七月十四日達

區 戸 長

神官僧侶教導職拜命及說教并神社祭典佛像供養其他願届等總テ區戸長ヲ經由シ差出候様神官僧侶へ可相達候事

但教義上ニ關スル事件ハ戸長與書ニ不及區戸長トモ檢印ノ上可差出尤國幣社以上祭典及該社關涉ノ義ハ本文ノ限ニ非ズ

○地甲第八十四號 十年八月十六日達

區 戸 長

神道各宗教道職ノ者別紙雛形ニ照準短冊一葉ツ、本月中差出爾來昇級新補及試補被申付候節共同様短冊ニ記載届出候様此旨教導職ノ者へ可相達候事
但死沒轉籍等ノ節モ可届出候事

短冊書式雛形 用紙美濃紙幅壹寸長五寸

縣	何國何郡何町村住士族或ハ平民
鄉社祠官	
村	何年何月何日教導職名或ハ試補拜命
道	姓 名

全	各	宗
何國何郡何町村住士族或ハ平民 姓 名	何國何郡何町村住士族或ハ平民 姓 名	何宗何國何郡何町村何寺住職或ハ何之誰徒弟 姓 何年何月何日教導職名或ハ試補拜命 名 尼ハ尼ト 記スヘシ

○地甲第八十六號 十年八月十五日諭達

區 戶 長

御國產製紙用原質之儀ニ付紙幣局長ヨリ勸農局ヘ向ケ別紙寫之通照會相成候旨ニテ同局長ヨリ寫相添申越有之候間當管下ニ於テモ是迄多少產出之地ハ勿論猶其他適宜ト認メ候土地ハ精々相試他日繁殖產出方盛大ニ及ビ一般ノ擴益相成候様小前未々マテ勸奨方注意

致依テ別紙寫相添此旨諭達候事

御國產製紙用原質之儀ハ海外各國ニ無比類ノ良質ニテ所製之紙品堅韌耐久之効驗有之外國人ニ於テハ殊之外賞贊貴重候次第ニ付此御國產ヲ増殖シ紙品輸出盛大ニ相成候ハ、桑茶ニ讓ラザル無疆ノ國益ヲ振興候ハ必然之儀ニ付追々右様之場合ニ致度候處機械澆製紙營業之者モ追々創立且王子村當局抄紙部ニ於テハ製紙之事業追々擴張莫大之原質要用ニ候處各地方現在之產出高ニテハ充分ノ製紙事業難施儀ト苦慮罷在候間自今各地方ニ於テ雁皮三ツ候楮桑之類生產方充分盡力致シ殊ニ雁皮ハ山中自然生產之者ニテ培養之勞モ無之山稼之者刈出方之勉不勉而已ニ關シ候儀ニ付追々產出高繁殖其土地人民之利潤ヲ計リ候様其筋ヘ御諭達相成度尤原質製撰方粗畧ニテハ製紙所ニテ再青皮等削除之手數相掛リ隨テ原質之代價下落相成候ニ付青皮等悉皆削除致シ全ク精白ニ歸シ候品ニ相成候得ハ製紙所ニテ再撰之手數相省候事故買入代價モ自ラ相騰リ可申且青皮之如キ素ヨリ不用ニハ不相成必麗紙製造之用ニ適シ候品ニ付產出元方ニ於テ製撰之際

上下之品等ヲ區別シ公ク精白ニ歸シ候品ヲ上等トシ削除致シ候青皮ヲ下等トシ夫々撰別賣出候ハ、賣出元方ニ於テハ多少之利益ヲ相増シ製紙所ニ於テハ再撰ノ費途ヲ省キ双方ノ所益不少當局ニ於テハ前文之如青皮等混同不致極精白之上等品ニ候ハ、雁皮ハ目方壹貫目ニ付代價壹圓貳拾五錢ヨリ多カラズ三ツ股ハ同斷五拾貳錢ヨリ多カラズ其他楮桑之如キモ相當之代價ニ候ハ、見本檢査之上品價相當之分ハ多少ヲ不論產業者申出次第買上可申既ニ此程伊太利亞國ヨリ製紙注文有之當局ニ於テ抄造之上差送候次第ニテ右ハ追々海外へ輸出擴張之兆効ニ有之右様之時製ニ至リ候ハ、原質之代價モ騰貴致シ產業者之利潤不少且原質ノ如キハ年々豐凶之差異アル物ニ無之候間今ヨリ右產業之道擴張候様御諭達相成且前顯原質買上方要望之向ハ見本并代價番等直ニ當局へ差出候様是亦廣告相成度此段御依頼旁及御照會候也

明治十年六月廿五日

紙幣局長得能良助

勸農局長松方正義殿

○地甲第九十八號 十年九月三日

區 戶 長

戶籍法第五則中縣廳中ニ於テ人員ノ異動本書へ加除スルノ件相廢候ニ付自今月々生死出入等届出ニ不及候條小區扱所(南ハ戶長扱所)ニ於テ人員ノ増減等無遺漏本書へ加除シ人民諸願伺届等與書ヲ要スルモノハ其氏名属族住所之屋敷番號等必ズ戶籍面ト照査ノ上無相違ヲ確認シ與印可致此旨相達候事

○地甲第四百一十一號 十年十一月十九日達

區 戶 長

士族之輩跡目相續願書ハ思明ノ際差出候様本年地甲第七十四號ヲ以相達候處自今思明ヲ待タズ直ニ願出不苦候條士族へ達方可取計此旨更ニ相達候事

○地甲第四百四十五號 十年十一月廿四日達

區 戶 長

是迄失踪逃亡ノ者復籍願書へ追テ何分之儀相達候迄他出不相成旨及指令置分間々有之候處今般太政官第七十六號公布相成候ニ付テハ總テ不及其儀候條本人共へ無遺漏通達可致此旨相達候事

○地甲第六十六號 十年十二月廿六日達

區 戶 長

從前犯罪決放ノ者并ニ脱籍無產ノ輩其本籍迄遞送致來候處自今其縱放シ難キ事故アル者ヲ除クノ外ハ遞送ヲ廢シ本籍へ復歸又ハ現在地へ寄留及轉籍スル等本人ノ望ニ任セ其旨本籍地方廳へ通知シ送入籍等ハ例規ニ從テ處置スヘク但目下生活ノ道ナキ者ハ授産場又ハ懲役場(罪人ト別異ス)ニ入レ之ヲ使役スル等其便宜ニ從フヘキ旨太政官ヨリ御達相成候條爲心得此旨相達候事

○地甲第六十八號 十年十二月廿七日論達

區 戶 長

本年太政官第八十號及大藏省乙第三十九號ヲ以田畑半額迄ハ情願ニ因リ代米納預リ米取計不苦旨被相達候儀ハ深キ御趣意ニ付人民ニ於テ心得違ハ無之筈ニ候得共自然各自ヨリ納金ヲ預リ請負同様代テ代米納或ハ預米相願私利ヲ營候者有之候テハ御趣意ニ悖リ不相濟儀ニ付右等心得違無之様無漏可相達此旨論達候事

○地甲第六十九號 十年十二月廿八日達

區 戶 長

地券書換期限ヲ誤リ相續人處罰相成候者續々有之右ハ各自之粗漏トハ乍申憫然之至リニ付今般區戶長町村用掛ニ於テ一層注意シ區内死亡人有之片ハ相續人へ示諭書換ノ手順可爲盡此旨相達候事

○地甲第七十壹號 十年十二月廿八日達

區 戶 長

今般天甲第八十五號ヲ以テ五拾石未滿小舟持主心得書及布達候ニ付右取扱方左之通可相心得此旨相達候事

但明治八年六月以降追々布達五拾石未滿小舟取扱順序及願書式願書式及ヒ取扱方ノ中左ノ條款并十年天甲第八十五號布達ニ抵觸スルモノハ都テ取消候事
(十一年地甲廿四號ヲ以文中更正)

五拾石未滿請舟取扱順序

第一條 五拾石未滿ノ小舟新造賣買解破却等願届出候節ハ下條ニ掲載スル手續ヲ以テ其時々五拾石未滿請舟持主人名簿ヲ訂正記載スベシ

第二條 新造舟檢印願出ルカ又ハ他ヨリ買入ノ義届出ルキハ先ツ人名簿へ其舟ノ種類人名等ヲ記シ之ニ順次番號ヲ付シ其番號ヲ又其願書へ同シク記入シ差出スベシ

第三條 新ニ番號ヲ定ムル後持主其舟ヲ賣却スルカ或ハ解破却等届出ルキハ人名簿ニ其年月日及事故ヲ詳記シ持主名面へ白紙ヲ貼シ其番號ノミ存シ置キ欠番ヲ生スル毎ニ之ヲ補記スベシ

第四條 免稅舟ノ義ハ別ニ人名簿ヲ製シ又ハ第壹號ヨリ番號ヲ記スベシ其他取扱方總テ納稅舟ニ準スヘシ

但免稅舟少數ニテ別ニ簿冊ヲ作ルニ不及程ノ町村ハ納稅舟ノ簿冊ニ就キ區分ヲ立テ記スルハ不苦

第五條 新造賣買解破却共願書面へ番號記載方ノ義ハ今般天甲第百八十五號小舟持主心得書々式中(一何舟)ノ肩書ニ記スヘシ就中賣買舟ノ分ハ雙方ノ番號ヲ要スルニ付左ノ書式ニ倣ヒ記入スヘシ

但他管下ニ係ル賣買ハ他ノ一方ノ番號記載ニ及ハス

書式

賣主第何號
買主第何號

一何舟

長何間

壹艘

右ハ此度、、、、

第六條 持主改名或ハ代替等ノ節別段届出ルニ不及ト雖モ其時々人名簿ヲ訂正シ税金上納或ハ賣買解破却届出ノ節其書面氏名ノ肩書ニ舊名ヲ記載差出スヘシ

第七條 解破却等届出候節ハ其所屬戶長ニ於テ烙印ヲ削除シ其他事故アルキハ其旨與書進達スヘシ

○地甲第百七十三號 十年十二月廿八日達

區 戶 長

租稅未納ノ者處分ノ儀本年第七十九號公布相成候處右公布前既ニ身代限相成稅金不足取立本人身代持直次第徵收可致分及其他事故有之未納金并舊藩貸下金大藏省處分濟年賦返

納中又ハ身代限殘金有之者他へ送籍等ノ節ハ已來所屬戶長ヨリ其人名及送籍地ノ縣名區名郡村町等ヲ記載シ必ス可届出此旨相達候事

○明治十年地乙號之部

○地乙第三號 十年一月十八日達

一志以南諸郡志摩
一圓牟婁半郡

區 戶 長

夫道路ハ掃除ノ忽畧ヨリ歩行ノ困難運搬ノ不利ヲ起シ爲ニ意外ノ破壊ヲ生シ隨テ修繕ノ費用モ増加スルニ至ル因テ別紙縣道以上ニ屬スベキ見込ノ分規則ノ通り本年ヨリ施行候條各區限リ該路ノ距離ヲ實測シ受負人住所身分姓名年齢并村界標柱ノ員數代價及實測人夫賃等ニ至ル迄悉皆取調一區ニ纏メ二月三十日迄ニ可申出此旨相達候事

但熊野街道 山田ヨリ牟婁ニ至ルモノ 等ノ如キ其線路ノ内谿谷山腹等ニ係リ掃除セシムルモ徒ニ費用ヲ消耗スルノミニテ其益ナキカ或ハ他道ト雖トモ定例二度ノ掃除一度ニテ足ト見認ルモノハ實測ノ際區戶長ニ於テ見込相立箇所限リ別段取調伺出ヘシ

縣道以上道路掃除及小破修繕受負規則

第一條 凡縣道以上ニ屬スル道路ハ其行程距離ヲ實測シ受持町場ヲ區分シ一村毎ニ受負人ヲ置 受負人ノ都合ニヨリ壹人ニテ幾村ヲ受負フモ又一村ヲ幾人ニテ受負フモ妨ケナシト雖他區ニ越ヘ跨ルヲ得ズ 小破ノ修繕及掃除ヲナサシムベシ

但市街及村落人家前ノ如キハ各自ノ受持タルベシ

第二條 凡掃除及小破修繕ノ町場ハ一區ヲ境界トナシ尋常ノ箇所ハ貳百拾圓嶮難及人家遠隔ノ箇所ハ 初瀬街道ノ内青山峠和歌山街 百貳拾圓ヲ以壹人一日ニ修掃スルモノトス 道ノ内高見峠ノ如キ類ヲ云フ

第三條 道路掃除ノ限界ヲ確定シ紛亂ナカラシメシメ爲村界毎ニ區限リノ番號ヲ付シタル標柱ヲ建設スベシ

但標柱書式ハ第一圖ヲ見合スベシ

第四條 凡受負人ノ給料ハ其掃除一度毎ニ尋常道路ハ二百十間嶮難及人家遠隔ノ箇所ハ百貳十間ニ付金貳十錢ノ割ヲ以テ支給ス尙受負人ノ便宜ニ依リ自己ノ對談ヲ以人夫ヲ

雇入掃除セシムルモ妨ケナン給料受取方ハ該區吏員ニ於テ三ヶ月毎ニ仕譯書ヲ製シ一區限リ取纏メ翌月十日限リ縣廳ヘ申出ベシ

但第二仕譯書々式ヲ見合ベシ

第五條 小破(水溜リ車堀)修繕ノ如キハ掃除ノ内ニ屬スル手数ナレハ別ニ賃錢ヲ給セバ尙是ニ屬スル用器ノ如キモ其掃除人ニテ相辨セシムベシ

第六條 凡掃除ノ度數ハ一ヶ月二度トシ毎月五日ヲ以其掃除着手ノ定日トシ若シ降雨ナレハ順次日送ニ着手シ掃除済ノ上該區村區戸長ニ届出ベシ其定限度數ノ外臨時ニ掃除ヲ要スル時ハ區戸長ヨリ其事故ヲ縣廳ニ具狀シ許可ヲ得ベシ或ハ縣廳ヨリ掃除ヲ達スルモ亦其事故ヲ詳記シテ之ヲ區戸長ニ達スベシ

但臨時ニ屬スル給料モ第四條ノ手續ヲ以請取方申出ヘシ

第七條 請負人掃除ノ精粗動情ヲ監督スルハ其請持村戸長ハ勿論區長ニ於テモ爲ク注意シ戸長ニ於テハ掃除済ノ時日ヲ見計巡視致シ疎略ノ節所アラハ再ビ掃除ヲ命シ后ニ再

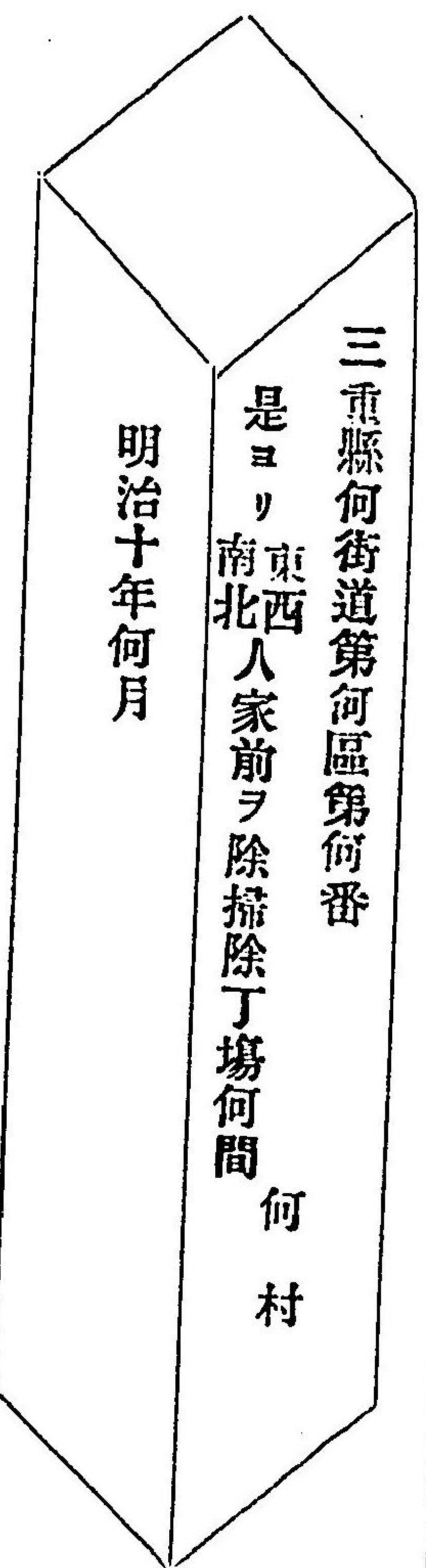
ビ巡視スベシ縣廳ニ於テモ主務官員ヲシテ臨時派出監査セシメ且各區巡查ニ於テモ粗略ノ所業ヲ見認ルルハ其村戸長ニ照會督達スル事アルヘシ

但本條ノ如巡視シ不都合ナシト見留タル上ハ仕譯書ヲ造リ見届人之ニ檢印シテ入費請取方申出ヘシ若之ヲ怠リ仕譯書ニ檢印ナキモノヲ出スルハ入費下渡サス尤縣廳ヨリ巡回檢査ニ至リ漏アルガ如キニ至リテハ假令入費下渡タル后ト雖モ其費用ヲ引揚ルコアルヘシ此場合ニ至テハ其責見届人ニ歸スヘシ

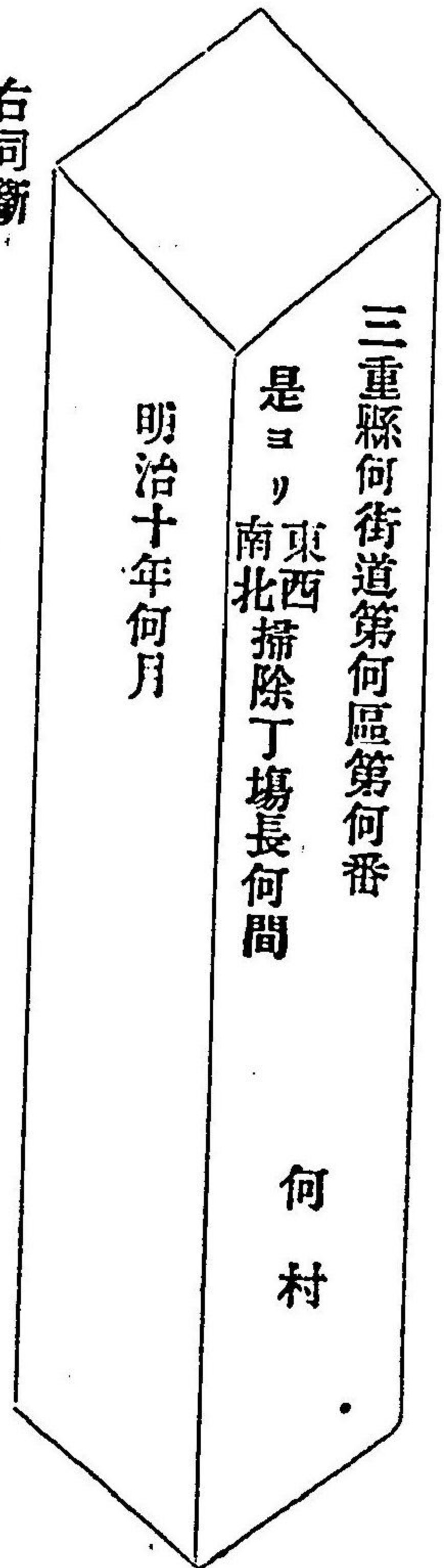
第八條 暴風雨雪等ノ節ハ往來ノ妨害ヲ慮リ請負人ニ於テ其請持ノ町場ヲ見回リ破損ノ箇所及倒木類アラハ該村戸長ニ届出指揮ヲ請クヘシ

第九條 臨時修築其他事故アツテ掃除ヲナサハル節ハ其時々縣廳ニ届出ヘシ
第十條 右掃除ニ係ル費用ハ管内割民費ヨリ仕拂モノトス

第一圖ノ内宅地有之村町ノ例
用材檜木



方面三寸地上ヨリ高二尺五寸根入二尺
同宅地無之村町ノ例



右同斷

道路名稱ハ九年地甲第五拾六號ニ照準スヘシ
第二仕譯書々式 (朱圓ノ處見居人檢印スヘシ)
何街道々路掃除費〇何月ヨリ 仕譯書

一金何程
〇道路掃除請負給料
三月分

是ハ第何區何番町場長何間分但一ヶ月二度ツ、都合何度一度 貳百拾間ニ付金貳拾錢ツ
百貳拾間ニ付金貳拾錢ツ

(壹人ニシテ幾村モ受負フモノアレハ本行是ハ書ヲ除キ左ノ如ク内譯スヘシ)
内譯

金何程
是ハ何街道第何區第何番云々前ニ同シ
金何程
是ハ右同斷

前書之通常例(或ハ臨時何々ニ付臨時ハ常例ト混セズ別紙ニ仕譯書ヲ製スヘシ)掃除致度候處相違無之ニ付書面之給料御下渡被下度候也

第何區何村

道路掃除受負人

何ノ誰印

區戶長連印

明治何年何月

長官宛

(街道及受負人毎ニ各通ニ認ヘシ)

(別紙)

縣道以上道路掃除費概算

國道第二等

伊勢街道 一志郡小森上野村ヨリ度會郡宇治迄

行程八里貳拾九丁貳拾壹間三尺

縣道第一等

和歌山街道 飯高郡松坂ヨリ大和國高見峠國界迄

行程拾五里三拾貳丁五拾五間貳尺七寸

同 第三等

初瀬街道 一志郡三渡村ヨリ青山峠伊勢國界迄

行程七里六町四拾八間壹尺八寸

同

熊野街道 度會郡山田ヨリ牟婁郡新宮界迄

行程四拾里二丁四拾二間

同

鳥羽街道 度會郡山田ヨリ鳥羽迄

行程三里三拾四丁二拾六間三尺

同

奈良街道 一志郡中林村ヨリ安濃郡五百野村界迄

行程四里四丁五拾四間四寸

同

和歌山別街道 多氣郡野中村ヨリ粥見村迄

行程五里拾九丁拾二間壹尺二寸

總計八拾五里二拾二丁二拾間壹寸

右ノ内凡三分通人家前トナシ間數ヲ除ク

殘十二萬九千四百五十八間

但壹人二百十間ヲ以一日ニ掃除スル者トシ一ヶ月二度ツ、壹度ノ給料金二十錢則一
ヶ年分(檢難ノ箇所ハ實測ノ上ニ
無之テハ難分ニ付算セス)

金二千九百五十九圓三錢二厘

外臨時掃除一ヶ月一度ツ、ト豫算シ

金千四百七拾九圓五十壹錢六厘

二口

合金四千四百三十八圓五十四錢八厘

一志以南諸郡志摩
一圓半莫半郡

此金額ノ如キハ概畧ノ算出ナルガ故實測シタル上ハ必ス増減アルベシ

安濃以北諸郡
伊賀一圓

金三千百六圓拾八錢八厘

總計

金七千五百四拾四圓七十三錢六厘

安濃以北諸郡
伊賀一圓

○地乙第五號 十年一月三十一日達

區 戶 長

水害届ノ義ハ其時々開申スベク旨小區事務章程第十六條第十六項但書及水害表條目提要

例相添示達及置候處客年九月中水害ニ罹リシモノ今以何等不届出向モ有之内務省進達ニ指問不都合ニ候條迅速調整ノ上二月廿八日限可届出此旨相達候事
但水害無之小區ハ右期限迄ニ其旨可届出事

○地乙第六號 十年三月三日達

一志以南諸郡志摩
一圓牟婁半郡
區 戶 長

水害取調ノ義ニ就テハ内務省ヨリ達ノ次第モ有之候條別紙條目及提要例ニ照準客年九月中水害ニ罹シモノ迅速調整之上二月廿八日限一區内取纏可差出尤水害無之各區ハ右期日迄ニ其旨可届出此旨相達候事

但以來水害有之度毎ニ達及ハス候條其都度取調可届出義ト可相心得事

水害表條目

何國何郡

何 村

一 河 名

一 洪水之月日

一 人民死亡

一 人民傷疾

一 牛馬死亡

一 牛馬傷疾

一 人家流失

一 人家破損

一 水 湛

一 底納屋流失

一 同 破損

一 水 湛

建軒	建軒	數軒	建軒	建軒	建軒	建軒	馬	牛	馬	牛	女	男	女	男
何	何	何	何	何	何	何	何	何	何	何	何	何	何	何
坪數	坪數	坪數	坪數	坪數	坪數	坪數	正	正	正	正	人	人	人	人

- 一土藏流失
- 一同 破損
- 一水 港
- 一神社佛閣
- 一田方永荒
- 一年季荒
- 一畑方永荒
- 一年季荒
- 一租稅減分
- 一作德減米
- 一流穀ノ數量
- 一家什ノ流數

軒建軒建軒建軒
 石石石石
 數坪數坪數坪數
 別高別高別高別高
 數量數量

- 一貨幣ノ流失
- 一堤防切所
- 一同 欠所
- 一川除破損
- 一扒樋流失
- 一同 毀損
- 一橋梁 流失
毀損
- 一道路毀損
- 一井堰流失
- 一用惡水路破損
- 一材木流失
- 一舟ノ流失

箇延箇延箇
 箇 箇 箇 箇 箇 箇
 所 所 所 所 所 所
 長 長 長 長 長 長
 數 數 數 數 數 數

一目下凍餓

男何人
女何人

提要例

該縣下某國ニ於テ某河ノ流域内ノ水災ニ罹ル各種ヲ部分シ舉ルガ故ニ同河ニ流合スル支川及ビ流別スル派川ニ屬スル水災ノ各種ノ部分モ悉皆集メテ登記スル者也

此某河ノ水源ハ某縣下某國某郡某山ヨリ流出シテ某國某郡ヲ經テ流末ハ某縣下某國某郡某村ニ至リ某湖ニ會シ某港某海ニ流入

洪水ノ景況者某月某日午前後某時某分ニ方ツテ非常ノ東西南北風吹キ起リ天曇リ某時間ニ彌増暴風雨トナリ某時間中降り續キ同某日ノ午前後某時ニ快晴トナル是故ニ某日ノ午前後某時ニ方ツテ平水ヨリ何十何尺ノ高水トナリ某月某日午前後某時ニ至リ平水位ニ復ス

雪解或ハ山拔津波等ニテ非常ノ水災ニ罹ルモ同例也

此某河流域内ニ於テ某村々々ハ亡所トナリ或ハ大破トナル其原因ハ某郡某村之堤防破損

セシヨリ水勢洋溢シテ某地ヲ横流シ之ガ爲メ非常之災ニ罹ル等之始末又ハ某所之水門等破損シ水勢湖リ大破トナル始末此他洪水ニ付テ細小ノ事件ト雖モ後日治水術ニ考按ト爲ル可キ者ハ遺漏ナク其譯ヲ記載ス可シ

○地乙第十號 十年二月十九日達

安濃以北諸郡伊賀一圓

區戶長用掛

耕宅地等一筆ノ地所分裂買賣等出願候分番號附シ方儀之ハ(殘地ヲ云)元番號ヲ存シ乙丙ハ賣却ノ元番號何番ノ内第一第二ト附シ候儀ト可相心得此旨相達候事

○地乙第十五號 十年四月五日達

一志以南諸郡志摩
一圓牟婁半郡

戶長

士族之輩隱居家督相續及跡目相續等願出候節舊縣成規ニ據リ書面ニ許可之指令致來處以來ハ辭令狀下附候ニ付跡目相續ハ願書ニ不及候條其跡相續人ヨリ死去忌明届拜共別紙雜形ニ照準差出候様士族へ無洩告示可致此旨相達候事

○地乙第十六號 十年四月十三日達

一志南以諸郡志摩
一圓牟婁半郡

區 戶 長

地所分裂賣買讓渡ニ據リ地券書換ノ儀出願ノ節該地繪圖面相添差出等候處往々差出洩ノ
分有之夫カ爲書面下附スルモノ不少官民手數相掛リ不都合候條爾後裂地賣買等ノ儀ハ必
繪圖面相添爲願出候儀ト可相心得此旨相達候事

○地乙第十七號 十年四月十四日達

第八大區一二三ノ小地

戶長用掛

從來浦役人ノ名稱有之候得共其事務ノ定限モ無之ニ付自今浦役場ヲ設置シ事務爲取扱候
様昨九年太政官第百十七號公達之趣モ有之ニ付左之通相定候條此旨相達候事

第一條 浦役場ハ沿海町村戶長役場ヲ以テ代用シ浦役人ハ戶長兼勤シ筆生之ヲ補助スル
モノトス(十二年丙壹號ヲ候本條
改正但舊文ハ畧ス)

第二條 浦役人ハ其地緊泊船ニ關スル庶務 警察事務稅關事務其他 及難破船取扱難破浦証
主管アル事務ヲ除キ

文付與等之事ヲ掌ルモノトス

○地乙第十八號 十年五月三日達

安濃以北諸郡
伊賀一圓

堤防其他諸修繕高役人足及足賄民費等は迄舊高ニ賦課センヲ本年ヨリ改テ地價ニ課賦ス
ルニ付用惡水路井堰溜井樋類作場道等之修繕ニ屬スル役夫等從前一村ノ内幾分ノ耕地若
シクハニヶ村以上ノ耕地ニ關スルモノハ該關係ノ反別地價別紙雜形ニ倣ヒ箇所取調可申
出此旨相達候事

但爾後課賦方更正候節ハ其都度可届出候事

第何大區何小區

何郡何村

字何々 (井堰ハ何川通ト肩書シ爰ニハ總テ幹川ヲ掲グ) 但組合アラハ村名
ヲ悉ク記スベシ

井堰 溜井 敷長巾等ヲ記載ス

右ニ屬スル用惡水路樋類

水路幹流或派流分水又ハ惡水吐等ノ譯

字何々

何種長

内法高
橫

同

同

井堰長

巾

幹流

字何ヨリ何迄

用惡水路長

派流

字何ヨリ分水字何迄

同 長

此水掛反別何程

此地價何程

如此廉限明細記載スベシ

但組合アラバ反別地價ヲ内譯シテ村名記載スベシ

外何ヶ所アリモ右ニ準ズ

右之通取調候處相違無御座候以上

關係

人民惣代印

用掛印

正戸長印

區長印

年月日

長官宛

○地乙第二十號 十年六月六日達

志以南諸郡志摩
圓牟婁半郡

區 戶 長

舊二等河港道路橋梁等修繕ニ使役スル人足賃米石代之義舊度會縣之方法ニ因リ是迄四季
相場假令ヘハ春目論見ノ時冬季ノ石代ヲ付シ工素創
竣ノ季節ニ因リ春季若シクハ夏季ニ引直シ等 相用來候處本年以降ハ地價ニ用ユル
石代米壹石ニ付金五圓十九錢ニ訂正致候條此旨相達候事
但ハ其儘据置候儀ト可心得事

○地乙第三十號 十年六月十九日達

安濃以北諸郡
伊賀一圓

區 戶 長

本年地乙第十八號ヲ以用惡水路等水掛反別地價取調方相達候處從來ノ掛高ヲ更正スルモ
ノト誤認シ往々伺出候向モ有之右ハ全ク舊高ヲ地價ニ改ム迄ニシテ賦課法ヲ更正スルモ
ノニ非ス然レモ是迄ノ通目論見ノ時々取調サセ候テハ調方選引修治之期ヲ失フノミナラ
ズ地價重複漏稅ノ恐ナキ能ハサルヨリ兼テ取調置モノニ付其旨相心得至急取調小區取續

可差出尙從來ノ課賦方不公平ニシテ更正ヲ要スルノ場合ニ至テハ前達但書ノ通可相心得
事

但前達雛形中取惑ノケ條可有之モ雖計ニ付更ニ別紙雛形ヲ添相達候條之ニ照準本行之
旨意ニヨリ厚ク注意可取調事

用惡水路溜井樋管井堰等水掛
并作場道組合反別地價取調書

第何大區何小區

何郡 何村

何川通
字 何

一井堰長何間

平均巾

此水掛反別

(巾平面ヲ記載シ杭堰等ニテ巾ナケレバ記載スルニ及ハズ)

此地價

(ニケ村以上組合アルモノハ村名及反別地價ヲ内書ニ
シ重複セザル様甲乙協議一方ヘ記載スベシ以下同斷)

右ニ屬スル用水路并樋管左ニ

字

用水路長何間

平均巾

此水掛反別

巾ハ上口ノ平均ヲ記載スベシ

此地價

(假令ハ字何井堰ハ水掛反別百町步アリ此百町步ノ耕地中ニアル水路等ヲ右ニ屬スル用水路并樋管云々ト記載シ如此部類ヲ區分シ箇所限リ取調ルモノナリ以下皆之ニ準據スベシ)

字

扒樋長何

内法高

此組合反別

字

此地價

(假令ハ用水路ト樋管ト同シ水掛反別ナレバ箇所ノミヲ記載シ右何ヶ所水掛反別何程此地價何程ト記載スベシ)

一溜池長何間

巾

此水掛反別

(長巾ハ上口ノ平均ヲ記載スベシ)

此地價

(以下前ニ倣フヘシ)

字何ヨリ
字何々ニ至ル

一作場道長何間

平均巾

此組合反別

此地價

(用悪水路井堰等ノ例ニ倣フベシ)

右之通相違無御座候以上

年 月

關係人民

總代印

用掛印
正副
戶長印
區長印

長官宛

○地乙第四十一號 十年七月十七日達

一志以南諸郡志摩
一圓牟婁半郡
區 戶長

耕宅地等一筆ノ地所分裂賣買等出願候分番號附シ方ノ儀甲ハ殘地ヲ云元番號ヲ存シ乙丙ハ賣
ヲ云元番號何番ノ内第一第二ト附シ候儀ト可相心得此旨相達候事

○地乙第四十二號 十年七月十七日達

一志以南諸郡志摩
一圓牟婁半郡
區 戶長

地租改正後耕地宅地ニ變換或ハ田畑成畑田成等地租改正年度中ハ地價据置地種之儀モ一切

不組換等候條地位收獲表整理後本年ニ至リ右變換許可之分ハ勿論本年天乙第二十七號布
達ニ據リ變換届出之節々モ其事由名寄帳面ニ名寄帳調成ニ不至モノハ無遺漏詳記後日ノ
便覽ニ供シ候様可致此旨相達候事

○地乙第四十八號 十年八月十六日達

一志以南諸郡志摩
一圓牟婁半郡
區 戶長

本年天乙第二十七號布達ニ準據追々地所變換之義届出候處耕地宅地ニ變換之分畦畔取渡
步數増加之義不申出分有之又ハ字番號反別等番號帳ニ符合セザル分等往々有之夫ガ爲メ
推問等無之手數相懸リ官民之不便不少條自後厚注意戶長ニオイテハ必ス村扣帳簿ニ突合
相違ナキヲ見認メ然ル後與書調印ノ上差出候様可致此旨相達候事

○地乙第六十三號 十年九月廿四日達

南
區 戶長

元村名請公有之耕地賣買讓渡ニ付地券書換願出之節調査之都合ニ據リ地所之原由取糺

之土地券書換下渡候處向後原由書等ハ不及相添候條此旨相達候事

○地乙第六十六號 十年十月五日達

南

區 戶 長

舊二等以上河港道路橋梁及樋類最大長拾間內法三尺以上ノ分修繕出願期節ノ儀元度會縣ニ於テ明

治七年第九十九號達諸修繕規則及客年一月中丙第十七號ヲ以舊三等以下諸修繕規則中

ニ掲載ノ次第モ有之處廢併縣以來尋常急破修繕ノ別ナク不勵ニ出願不都合ノ事ニ候條自

今臨時ノ水災等ニ罹リ破堤等相成其儘片時モ難閑至急ニ修治スヘキ急破ノ所ヲ除クノ

外尋常修繕ヲ加フヘキモノハ實地点檢ノ都合モ有之ニ付度會縣中明治七年三月第三十三

號達出來形帳離形ニ倣ヒ目論見帳取調前年十一月三十日限り可願出此旨更ニ相達候事

○地乙第七十二號 十年十月廿日達
南 區 戶 長

官民費步通修繕ニ拘ル樋橋等修繕之節全ク不用ニ屬スル古材古鐵物は迄舊慣ニ因リ其儘

差置候處右ハ自然天物暴殄之恐モ有之ニ付本年一月以降修繕ノ分ハ都テ公入札ヲ以拂下
該經費官民步通ニ應シ官ニ拘ル分ハ即時收入シ其余全ク民ニ屬スルモノハ該村若クハ組
合村々へ直ニ下付可致候條該村戶長ヨリハ別紙第一號離形ニ倣ヒ調書差出シ該區々長ニ
於テハ別番第二號離形ニ照準廣ク告示シ投票三通以上取纏メ右調書一同可進達且諸街道
並木并堤樹等枯衰折倒又ハ幹枝折裂等有之節ハ地元ヨリ速ニ可届出等ノ處無其儀中ニハ
等閑ニ致置候向モ有之哉ニ相聞不都合ノ事ニ候條以來ハ其時々可届出様厚ク注意可致尤
檢査ノ上入札拂相達候節ハ別番第三號離形ニ照準古材同様可取計此旨布達候事
第壹號

明治何年二等以上橋梁樋管古材古鐵物仕譯書

何村字何々樋管橋梁何ヶ所 第何區何村

一古杉材 平均長何問何尺 何本

同上

一古松材 長何間何尺 一拼
 同上 平均高何尺
 橫何尺

一鐵物 何拾貫目

右ハ當村二等以上橋梁樋管古材并古鐵物取調候處書面之通相違無之依テ此段御届申上候以上

第何區何村戸長

年號月日

何之誰印

長官宛

第二號

樋管橋梁古材并古鐵物拂下入札雛形

何村字何々樋管何々所

一古松材 平均長何間何尺 何本

代金何程 同上

一古松材 長何間何尺 一拼
 平均高何尺
 橫何尺

代金何程

同上

一鐵物何拾貫目

代金何程

合金何程

右之代價ニテ御拂下相成候ハ、代金一時上納可仕候以上

第何區何村

年號月日

何之誰印

第三號

諸街道並木 枯衰或ハ倒木入札雜形
堤上堤腹立木

舊何等

何街道或ハ舊何等何川通又ハ海岸堤上堤腹

字何

一杉枯木或ハ一本長何間
雜倒木目通何尺何寸

(道路堤防ノ枯木等各有之片ハ)
(道堤種類引分々別記スヘシ)
(長ハ一ノ枝迄ヲ記スヘシ)
(以下之ニ倣フ)

代金何程

同上

一同壹本

長何間何尺
目通何尺何寸

代金何程

右ノ如ク何本ニテモ壹本ツ、詳記スヘシ

合木數何本

代金何程

右ノ代價ニテ御拂下相成候ハ、代金一時上納可仕候以上

年號月日

第何區何村

何之誰印

○地乙第七十五號 十年十一月二日達

南

區 戶 長

官倉高札 郷倉 揭示場ノ義從前官費或ハ修補郷役米費又ハ民費ヲ以建築及修繕等致來候分存廢之義
兼テ内務省ヨリ御達ノ次第モ有之ニ付テハ嘗テ元度會縣ニ於テ取調候次第モ有之候得共
夫是不判然ノ向モ有之殊ニ同縣中取調後稍日數モ相立昨年暴風等ノ爲多少破損ノ分モ可
有之旁取調方都合モ有之候條別番雜形ニ照準來ル本月三十日限一區内毎ニ取纏更ニ存廢
等可申出此旨相達候事

官倉及高札 郷倉 揭示場等存廢之儀上申雜形

何 區

何 村

小學校其他へ是迄拂下或ハ無代下渡濟ノ分ハ
何年何月何日何村小學校或誰へ御拂下或ハ無代御下渡濟ト如此朱書スベシ
字何々

何百何拾何番

一宅地現反別何反何畝何步

官有地或ハ一村私有地ト記スヘシ都テ傲之
又ハ何村何之誰共有地ト記スヘシ

官倉建坪何百何拾何坪

梁行何間
桁行何間

屋根瓦葺或ハ藁葺又何々

建築及修繕共皆官費又ハ建築費ノ

但 内何分通官民或ハ修補米鄉役米費

修繕費皆官費或ハ何分官費等詳記

スヘシ

官營ノ分ハ
大小破又ハ破損ト記スヘシ
修補米費以下民營ノ分ハ
廢存ノ見込ヲ記スヘシ

是ハ官有地ニ付敷地米ナシ或ハ敷地米何石何斗何升何合全官又ハ何分官
民又ハ何分民ヨリ渡來候
分

(官倉等何ヶ所ニテモ逐一此ノ如ク記スヘシ)

拂下濟等ノ分ハ前項ノ如ク詳細朱記スヘシ

字何々

何百何拾何番地

一敷地何拾何步

元高札棟何尺
横何尺

但前項ノ如ク其原因詳記スヘシ

是ハ何々前項ノ如ク其譯詳記スヘシ

右ハ當區内官民費或ハ官民混交建築倉庫存廢等之義今般御達之趣奉敬承候則取調候處前

記之通相違無御座候以上

何 村

官有地或ハ共有地又ハ道

路敷等實際ヲ記スヘシ

廢存等前項ノ如ク記スヘシ

第何區何村戸長

明治何年何月何日

何之誰 印

第何區區長

何之誰印

長官宛

○地乙第七拾六號 十年十一月二日達

北

區戶長

人民各自ノ貸借上ヨリ遂ニ身代限ノ處分ニ至候節民費金徵收方追訴ノ儀戶長ヨリ縣廳ニ申出候向往々有之右者縣廳ヨリ追訴可致モノニ無之候條自今右等ノ節者戶長ヨリ直チニ其裁判所ニ追訴致シ候儀ト可相心得此旨相達候事

但本文追訴致シ候節者其身代限ノモノへ住所人名并民費種類金高ヲ始メ課賦セン地價并戶數財產等ヲ詳記速ニ縣廳へ可届出事

○地乙第七十七號 十年十一月二十四日達

南

區戶長

諸車取扱改正ノ儀ニ附本年六月地乙第廿四號ヲ以テ相達候處取扱上不取締ニ涉リ候ニ附同號ヲ取消シ同月地乙第三十七號達中(第三條四條ヲ)四條五條ト相改候條總テ明治九年九月地乙第六十一號ノ通り來ル十二月一日ヨリ取扱可申此旨更相達候事

○地乙第七十八號 十年十一月廿四日達

北

區戶長

諸車取扱改正ノ儀ニ附追々相達候處取扱上不取締ニ涉リ候儀モ有之ニ附本年六月地乙第廿六號同第三十六號及三十六號及同月地乙第廿五號小區扱所職務定制乙部中人力車荷積車稅上納書ノ改正ノミヲ取消シ其他船稅上納書ノ改正及車稅一町限仕譯書ノ儀其儘相存シ候條來ル十二月一日ヨリ明治八年五月地乙第七十三號ノ通取扱可申此旨更相達候事

○地乙第七十九號 十年十一月廿九日達

北

區戶長用掛

用惡水路溜井々堰樋類修繕村役人足遣拂之義從前一村數々所ノ修繕有之候節ハ合水掛地

價ヲ以テ村役人足算出遣拂來候處來明治十一年春普請以後ハ一々所毎水掛地價ヲ以算出可遣拂候條本年十月三十一日達ニ照準シ目論見牒ヲ製シ可差出此旨相達候事
但村役人足ハ會計年度ニ隨ヒ七月ヨリ翌年六月迄ヲ一々年トシ則地價金千圓ニ付六人五分ヲ遣拂フモノトス

○地乙第八十號 十年十一月廿八日達

北 區 戶 長

堤防道路其他修繕目論見帳從前正副二本差出來候處詮議ノ次第有之來明治十一年春普請以後副本差出スニ不及候條可得其意此旨相達候事

○地乙第八十六號 十年十二月八日達

北 區 戶 長
學 區 取 締

各小學校備品書籍購求願ノ義中ニハ小學教授書外ノ書目相見不當ノ事ニ候條自今精々檢査ヲ遂ケ可願出此旨相達候事

但教員自己修業ノ爲メ教科書外ノモノ購求協議ニ及候ハ、月賦償還ノ方法或借見料ノ規則相立可伺出事

○地乙第八十七號 十年十二月廿五日達

南 區 戶 長

河港道路橋梁民費修繕金高牒差出方之義客歲七月中地乙第二十八號ヲ以相違置候處今般內務省ヨリ達ノ次第モ有之ニ付更ニ別紙離形之通改正候條本年七月以降之分ハ右ニ照準一村限リ金高牒ヲ製シ每三ヶ月分(一月ヨリ)(四月ヨリ)(七月ヨリ)(十月ヨリ)於テ編製シ翌月十日限可差出此旨相達候事

但金高牒整調方更正候ニ付以後總計帳ハ差出ニ不及候事
表 銘 用紙半紙一通

年 號 自何月 至何月
某川 流域脩築工費一村限民費金高帳

第 何 區

該册ハ一流城ヲ幹支派ノ三部トナシ 幹支派ノ區別ハ別紙之ヲ各川ニ區分シテ逐次記載ス
ルモノトス然レモ流域數區ニ涉リ全部整理シカタクモノハ其區ニ屬スル所ノ一部分ヲ各
區限取調ヘシ

某川流域

幹流之部

△(組合アルトキハ此ノ如ク記スヘシ但シ組合トハ流域又ハ近村ニテ該工事は共同役賦スル村々ヲ云以下皆同)

川浚砂防及創築變更等ニ屬スル工事ハ「某川川浚砂防何ヶ所」
或ハ「某川創築變更何ヶ所」ト各工名ヲ記スヘシ但變更トハ全
ク甲ノ堤身ヲ乙ニ變轉スル類ヲ云フ以下皆同シ

反別何程

地券代價何程

何國何郡組合

何村外何ヶ村△

反別何程

地券代價何程

何國何郡

某川堤防川除修繕何ヶ所

一金何程

此譯

金何程

但壹人賃何程

金何程

但壹人賃何程

金何程

(賃米ナラハ「一人米何程代價」何程ト記スヘシ以下皆同)

諸色代

反別何程

地券代價何程

何國何郡

何

村

同上堤防川除修繕何ヶ所

一金何程

正人夫現品穀類等ヲ差出ストキハ相
當ノ賃價ヲ見積ルヘシ以下皆同シ

此譯

(前ニ同シ)

(以下幾村アルモ此例ニ倣フ)

合計金何程

此譯

金何程

職工賃

金何程

人足賃

金何程

諸色代

支流之部

(組合アル片ハ幹流ト同シ)

假令ハ一村ニシテ兩三川ノ工事アルヲ一川
コトニ反別地價ヲ記スル片ハ重複スルユエ
此ノ如ク其由ヲ記スヘシ外幹派モ皆同

幹流某川ノ派

反別地價ハ既ニ幹ニ記ス

某川堤防川除修繕何ヶ所

何國何郡

一金何程

何村

此譯

(幹流ト同シ)

反別何程

支流某川ノ小支

地券代價何程

某川堤防川除修繕何ヶ所

同國何郡

一金何程

何村

此譯

(幹流ト同シ)

(以下幾村アルモ此例ニ倣フ)

合計金何程

此譯

金何程	職工賃
金何程	人足賃
金何程	諸色代
派流之部 (組合アル片ハ幹流ノ例ニ倣フヘシ)	
反別何程	
地券代價何程	
何國何郡	
何	村
(幹流ト同シ)	
此譯	
一金何程	
某川堤防川除修繕何ヶ所	
幹流某川ノ派	
派流某川ノ小派	
反別何程	
地券代價何程	

何國何郡	
何	村
(幹流ト同シ)	
此譯	
合計金何程	
(以下幾村アルモ此例ニ倣フ)	
金何程	職工費
金何程	人足賃
金何程	諸色代
某川流域内幹支派	
總計金何程	

此譯

金何程

職工賃

金何程

人足賃

金何程

諸色代

(支派ノ分流ナク單川直ニ海ニ注クハ左ノ如ク記スヘシ)

反別何程

單流

地券代價何程

某川堤防川除修繕何ヶ所

何國何郡

一金何程

何

村

此譯

(幹流ニ同シ)

(以下各流域都テ此例ニ倣テ順次記載シ結尾ニ至テ左ノ如ク總計ヲ擧クヘシ)

以上各流域

總計金何程

此譯

金何程

職工賃

金何程

人足賃

金何程

諸色代

右之通相違無御座候也

第何區々長

何年何月日

何之誰印

表 銘

年 號 何月ヨリ 何月ニ至
某港灣修築工費一廉限民費金高帳

第 何 區

(波戶場石垣棧橋或ハ浚鑿等數種ノ工事ハ何レモ此ノ如ク工名ヲ記スヘシ以下皆同シ)

何國何郡何町

戶數何程

石垣修繕何ヶ所

一金何程

(正夫現品等出ストキハ相當代價ヲ見積ルヘシ以下皆同シ)

何

港

但何々課賦金

(港民ノ課賦或ハ港商ノ結社醗金等ヨリ出ルモノハ其由ヲ略記スヘシ)

此譯

金何程

職工費

但一人賃何程

金何程

人足賃

但一人賃何程

金何程

諸色代

浚鑿何ヶ所

戶數何程

一金何程

何

港

此譯

(前ニ同シ)

總計金何程

此譯

金何程

職工賃

金何程

人足賃

金何程

諸色代

右之通相違無御座候也

第何區々長

何年何月日

何之誰印

表 銘

年 號 自何月 至何月
道路修築工費一村限民費金高帳

第 何 區

國道之部

一線路ノ内修繕數ヶ所アル村方ハ其ヶ所々々ノ長ヲ合シ「修繕延長何程」ト記スヘシ又路線ヲ變更スルモノハ「變更長何程ト」記スヘシ但路幅ヲ廣ル小更ノ如キハ修繕ト看做スヘシ以下皆同シ且國縣道等級確定ノ上追テ相達スルマテハ某地ヨリ某地ニ達スル某街道ト可記載以下倣之

國縣道ニ改正等級相達スルマテハ舊二等伊勢街道和歌山街道和歌山川街道初瀬街道熊野街道奈良街道ヲ此雛形ニ倣ヒ書載スヘシ

(組合アルトキハ河川ノ例ニ倣フヘシ)

反別何程

某地ヨリ某地ニ達ス
 國道一等修繕長何程
 一金何程
 此 譯
 (河川ニ同シ)
 某地ヨリ某地ニ達ス
 國道二等修繕長何程
 一金何程
 此 譯
 (同上)
 (以下幾道アルモ此例ニ倣フ但シ各等限リ取調フヘシ)

地券代價何程
 何國何郡
 何 村

一村ニシテ兩三道ノ工事アル片一道コトニ反別地價ヲ舉ル片ハ重複スルユヘ(反別地價ハ既ニ某道ニ記ス)ト記スヘシ以下各道共此例ニ倣フ
 反別何程
 地券代價何程
 何國何郡
 何 村

合計金何程

此譯

(同上)

縣道之部

(組合アル片ハ河川ノ例ニ做フ)

反別何程

地券代價何程

何國何郡

何

村

某地ヨリ某地ニ達ス

縣道一等修繕長何程

一金何程

此譯

(同上)

(以下縣道二三等モ此例ニ做フ)

合計金何程

此譯

(同上)

里道之部

假令ハ一村ニシテ數線路ノ工事アルモノハ其同等道路ノ數ト
修繕ノ延長トヲ記スヘシ即チ「一等里道何拾線修繕延長何程」
ト記スルノ類

反別何程

地券代價何程

何國何郡

何

村

里道一等修繕長何程

一金何程

此譯

(同上)

(以下里道二三等モ此例ニ倣フ)
合計金何程

此譯

(同上)

國縣里道共

總計金何程

此譯

(内譯奥書トモ河川ト同シ)

表 銘

年 號 自何月 至何月
橋梁修築工費一村限民費金高牒

第 何 區

國 道

橋梁之部

(道路等級確定迄ハ某地ヨリ某地ニ達スル某街道ト可記載以下之ニ倣フ)

國道一等等何川何橋架換 木造長何間 石造幅何間

一金何程

此譯

(都テ道路ノ例ニ倣フテ内譯スヘシ)

某地ヨリ某地ニ達ス

國道二等等何川何橋修繕

一金何程

(組合村反別地價記載方ハ都テ道路ノ例ニ倣フヘシ)

反別何程

地券代價何程

何國何郡

何

村

反別何程

地券代價何程

何國何郡

何

村

此譯

(同上)

(以下幾橋アルモ此例ニ倣フ但シ各等限リ取調ヘシ)

合計金何程

此譯

(合計内譯モ河川道路ノ例ニ倣フヘシ)

縣道

橋梁之部

(縣道橋梁ハ都テ國道橋梁ト同一ノ記載方ニスヘシ因テ之ヲ略ス)

里道

橋梁之部

(築造費百圓以上ノ分ハ左ノ如ク一橋毎ニ工費ヲ記スヘシ築造費百圓以下及修繕ノ分ハ橋數ト工費ノ合計ヲ記載スヘシ)

里道一等何川何橋	新築	木造	長何間	反別何程
	架換	石造	巾何間	地券代價何程
一金何程				何國何郡
此譯				何
金何程				職工賃
金何程				人足賃
金何程				諸色代
里道二等橋梁	新築			反別何程
	架換			地券代價何程
	修繕			何國何郡
一金何程				何
但一橋工費百圓以下ノ分				村

此譯

(前ニ同シ)

(里道三等モ此例ニ倣ヒ以下幾道アルモ此例ニ因テ取調フヘシ)

合計金何程

(合計内譯モ河川道路ノ例ニ倣フヘシ)

國縣里共

總計金何程

(内譯與書トモ河川道路ノ例ニ倣フヘシ)

表 銘

年 號 何月ヨリ

何月ニ至

海岸汐除堤修築工費一村限民費金高帳

第 何 區

汐除堤修繕何ヶ所

反別何程

地券代價何程

何國何郡

何 村

一金何程

此 譯

金何程

職 工 賃

但壹人賃何程

金何程

人 足 賃

但壹人賃何程

金何程

諸 色 代

(外何ヶ村有之トモ前同様記載スヘシ)

合計金何程

(合計内譯モ河川ノ例ニ倣フヘシ)

表 銘

年 號 自何月 至何月

樋管堰埭溜池用水路脩築工費一村限民費金高帳

第 何 區

樋管之部

(築造費百圓以上ノ分ハ左ノ如ク樋毎ニ工賃ヲ記シ築造費百圓以下ノ分及修繕ニ係ル各樋管ハ工費ト簡所數ノ合計ヲ記スヘシ以下皆同)

何村字何 樋新築 木造 長何間
水門 改造 石造 巾何尺

何國何郡

伏越樋 高何尺

何

村

此 譯

金何程

職 工 賃

金何程
金何程

人 足 賃
諸 色 代

入樋 新築改造何ヶ所
水門 伏越樋

何國何郡

一金何程

何

村

但一樋工費百圓以下ノ分

入樋 修繕何ヶ所
水門 伏越樋

何國何郡

一金何程

何

村

合計金何程

堰埭之部

何村字何堰 新築 長何間
改造 巾何間

何國何郡

一金何程

此譯

何村

(前ニ同シ)

堰 新築 改造 何ヶ所

同郡

一金何程

但一堰工費百圓以下ノ分

何村

堰修繕何ヶ所

同郡

一金何程

何村

合計金何程

溜池之部

何村字何溜池新築

何國何郡

一金何程

何村

此譯

(前ニ同シ)

溜池新築何ヶ所

同郡

一金何程

何村

但一池工費百圓以下ノ分

溜池修繕何ヶ所

同郡

一金何程

何村

合計金何程

用悪水路之部

(用悪水路ハ全ク田 灌溉及田潦ヲ放流
スル爲メニ設クル溝 沓ノ類ヲ云)

何村字 用悪水路新築

何國何郡

一金何程

何村

此譯

(前ニ同シ)

用惡水路新鑿何ヶ所

同郡

一金何程

用惡水路修繕何ヶ所

同郡

一金何程

合計金何程

何村

課賦反別何程
地券代價何程

(課賦反別ハ樋管堰埭溜池用惡水路ノ各費ヲ課賦スル所ノ總反別地券代價ヲ記スヘシ但各村反別ノ重複ニ出テサルヤウ注意スヘシ)

總計金何程

民費

内

金何程

樋管

金何程

堰埭

金何程

溜池

金何程

用惡水路

外ニ

給水路

金何程

(給水路 飯料其他日用ニ給スルモノヲ云ノ工事アル各區ハ此處へ修繕工費總計ヲ記スヘシ)

(奥書ハ河川ノ例ニ倣フヘシ)

(別紙流域幹支派川圖畧之)

○明治十一年天甲號之部

○天甲第十一號 十一年二月二日布達

米佛博覽會及内國博覽會出品等ニ付諸職工ヨリノ請求ニ應シ海外需用之流行及本人技倆ヲ斟酌シ其時々該事務局ヨリ圖式ヲ製シ貸與致來候處追々請求多數ニ相成候ニ付此度右製品畫圖掛リ勸商局エ引繼相成候條向後ハ博覽會ノ出品ニ不拘海外販賣ヲ見込諸品製造

致シ候者其工案難決向ハ勿論或ハ相應之圖式ヲ望候向ニハ精々時之流行ヲ考ヘ製圖下附可致候條其製品之品種書并本人工案有之者ハ其略圖等相添可申出旨且製圖借用之儀ハ可成丈該職工之手數ヲ除キ專ラ職業上之便益ヲ可計儀ニ付本人共ヨリ直ニ往復不苦旨勸商局ヨリ申越候間此旨布達候事(十一年天甲百五十五號)
(十四年甲六十六號參照)

但本文勸商局エ願書直ニ差出候者ハ封筒ヲ不糊貼開キ封ニシ宛名ノ側エ(勸業事務)ト朱書シ差出セハ目方拾六匁未滿ハ郵便無稅ニテ繼立相成候且本人ノ工接ノ零圖ヲ副ルモノハ其形チノ寸法并模様彩色等詳細記載スヘ

○天甲第十四號 十一年二月四日布達

養田水其外用水ノ妨害ヲナスハ兼テ布達ノ違式註違條例ニ觸ル義ニ付右等ノ所業ハ無之筈ニ候得共從來ノ習慣ニ依リ溝川等ニテ魚ヲ捕ル爲メ其水流ヲ堰キ止メ又ハ堤土ヲ毀損シ往々養田水ノ妨害ヲナスニ至リ候者有之趣相聞候條向後心得違ノ義無之様可致此旨諭達候事

○天甲第廿九號 十一年三月一日布達

昨明治十年十一月十六日天甲第百六十二號ヲ以テ家出失踪届以來分署ヲ經由スルニ及ハス旨相達置候處尙詮議ノ次第有之爾來家出失踪逃亡及復歸届等ハ總テ縣令宛ノ居書正副二本區戸長及所屬分署ヲ經由可差出此旨更ニ布達候事

○天甲第三十五號 十一年三月十三日布達

諸商職業ニ事寄セ富又ハ賭博等ニ類似之所業致者モ有之哉ニ相聞甚以不都合ニ付爾來右等不所業ノ者ハ相當處分ノ上該商職業ハ爲差止候條此旨布達候事

○天甲第三十八號 十一年三月十五日布達

馬肉ヲ以テ食料ニ供スル儀ニ付病院ニ於テ爲取調候處其肉ヲ食スル者ハ時トシテハ露麻羅斯ヲ發シ煩悶スル者有之趣申出且該肉ヲ以テ牛肉ニ混賣スル等ノ弊害モ有之ニ付爾來馬肉販賣之儀不相成候條此旨布達候事

○天甲第四十五號 十一年三月十八日布達

轉宗改式ノ義ニ付内務省ヨリ左ノ通被相達候條爲心得布達候事(十七年甲百五號參照)

府 縣

乙第二十號

舊教部省九年^一月第二號ヲ以相達候轉宗改式ノ節承認書授受ノ儀向後廢止候條渾テ壬申六月^二第百九十二號七年^三月第十三號公布ノ通相心得自今轉宗改式ノ者ハ是迄葬祭受持ノ者ヘ及通知置其旨管轄廳ヘ可爲届出此旨相達候事

但同宗派ニテ甲乙相轉候モ同様タルヘシ

明治十一年三月四日

内務卿大久保利通

○天甲第四十八號 十一年三月廿三日布達

陸海軍服役在營ノ諸兵并補充兵後備軍兵其他壯兵歸鄉賞典米賜リシ者目今歸鄉療養中ノ者等諸願伺居其兵種名ヲ詳記シ及子弟在役中其父兄死沒轉居或ハ戶主換等總テ戶籍ニ關スル件ハ其都度可届出尤子弟何某何兵服役中ニ付申出候段記載可致尙又毎年徵兵連名簿進達後翌年四月迄并檢査ノ際事故アリ翌年廻徵兵ニ相成候者等ハ別テ注意何年徵兵ナル

旨記載可差出此旨布達候事

○天甲第五十號 十一年三月廿七日布達

官有地拂下代金年賦又ハ月割上納等ニテ未納中ハ拂受人其土地假有者ニシテ所有之權無之筈ニ付右地代金皆納以前ハ地券授與不致筈ニ候因テハ從前授與シタル分モ右未納中ハ質入書入難相成旨内務卿ヨリ被達候條此旨布達候事

但地券授與前タリモ其地ヨリ生スル利益ハ拂受人ノ有トシ地租區入費等ハ拂受人ヨリ可納事

○天甲第五十二號 十一年三月三十日布達

暴風雨洪水等ノ爲メ船及ヒ諸物品流失スル節ハ速ニ左ノ書式ニ準シ居書登通ヲ其區戶長ヲ經テ所屬警察分署ニ通ヲ所屬戶長又ハ浦役人ヘ可差出此旨布達候事

(十七年甲百三十三號)

但シ流失船ノ分ハ是迄ハ通縣廳ヘモ可届出事(十五年甲百六十六號)
ヲ以文中ヲ改ム
ヲ以但書削除

届書式

何品流失御届

鑑札番號或ハ烙印

一 綑長サ何間何尺幅何間何尺

壹艘

但シ何石積船號何

附屬品

一 何々

一 材木長サ何間何(尺寸)角或ハ丸

何本

但シ檜松杉櫟等木ノ品種及ヒ記號

一 何品

何個

但シ記號等アラハ詳細ニ記ス可シ

右者私所有ニテ何所ニ繫キ置或ハ積置候處何年何月何日流失致シ候間此段御届申上候也

年月日

何國何郡何(村町)何番地

何、警、察、分、署、(十七年甲三十三號)

何ノ誰印

御中

何○戶○長○某○殿○或○ハ○浦○役○人○某○殿○

○天甲第五十九號 十一年四月八日布達

諸技藝ヲ講習スルタメ一場ヲ開キ衆人ヲシテ縱覽セシムルモ或ハ席料場代等ヲ要求シ其實興行ト異同ナキ者往々有之甚以不都合之事ニ付爾後右等ノ向ハ興行願濟ニ非サレハ開場不相成候條此旨布達候事

○天甲第六十一號 十一年四月十日達

地所引受人届出方ノ儀ニ付明治十年天甲第百五十號ヲ以テ及布達置候處自後縣廳へ届出ルニ不及候條南ハ組北ハ小區扱所へ可届出儀ト可相心得此旨相達候事

○天甲第六十三號 十一年四月十七日布達

官林保護ノ義ニ就テハ明治七年內務省甲第三號布達ノ次第モ有之候處人民所有山ニ火入シテ官林ヲ延燒シ官林下草官地肥秣等刈取ノ許可ナクシテ明ニ官林ヘ立入候者等有之候テハ官林保護不相立候ニ付左ノ通可相心得此旨布達候事

一人民其所有山ニ火入スル時ハ七年內務省甲第三號布達ニ照準可致ハ勿論該村用掛ヘモ其旨遲クトモ前日迄ニ申報可致事

一官林下草又ハ官山肥秣刈等取取差許有之者ヘハ今般鑑札可相渡候條右鑑札ヲ帶ヒスシテ立入不相成候事

○天甲第六十七號 十一年四月廿四日布達

明治十年太政官第七號公布ヲ以テ賣藥規則發行相成同第十六號ヲ以テ右罰則ハ昨年六月一日ヨリ施行ノ旨公布相成候未僻地ノ人民規則ヲ了解セス出願ノ順序ヲ錯誤シ無益ノ手數ヲ累ル等種々ノ事故ニ因リ鑑札交附方定期通運ヒ兼此際犯則ニ陥リ候モノ有之候テハ

惘然ニ付事情參酌取扱來候處最早數多ノ日月ヲ歷其順序モ相運ヒ從來ノ營業者并請賣者共大畧鑑札下附候ニ付本年五月十六日以後無鑑札ニテ賣藥營業或ハ請賣行商等致候者ハ勿論其他犯則ノ者共賣藥規則第三章ニ據リ處分可及候就テハ免許濟ノ者ハ明治十年當縣天甲第五十三號布達ニ據リ期日迄ニ必ス免許ノ看板ヲ掲クヘシ此旨布達候事

但シシラミウセ藥腰提藥等ノ如キ賣藥規則外ノ品ト雖檢査願出許可ノ上ナラテハ販賣不相成候事

○天甲第六十八號 十一年四月廿九日布達

「チフテリア」病豫防心得左ノ通內務省ヨリ報告有之候處該病ハ豫防心得第三條之通手當ノ迅速ニ據テ治死區別相定リ候程ノ劇症ニ付凡ソ小兒ヲ養育スル者若其小兒所謂咽氣ニ罹リ候ハ、早々醫師ノ監別ヲ請ヒ且醫治ヲ手當シ其他都テ豫防心得書之通可相心得此旨論達候事

內務省衛生局報告第八號

明治十一年三月廿六日發行

舊冬以來長野山梨愛知ノ諸縣ヨリ「チフテリア」病流行シ病勢猛烈ニシテ爲ニ夭折スル者多シトノ報アリ東京ニモ小傳馬町小柳町小川町邊ニテ流行シ死亡スル者アリ斯テハ追々傳染ス可キノ勢ナレハ豫防ノ設ケヲ忽ニス可カラス因テ其心得ヲ報告ス

「チフテリア」病トハ一種ノ傳染病ニシテ咽喉ヲ侵シ俗ニ咽氣ト唱フル者ノ内ニモ間々此病アリ若シ之ニ傳染スレハ初メハ差タル苦痛ハ無クトモ二日乃至五日ヲ過グレバ身體ニ發熱シテ咽喉乾キ飲食又ハ乳ヲ哺フトキ痛ミニ堪ヘ難ク咽喉ハ赤キ色ニ腫レ膜ノオトキ物ヲ生シテ頸ノ邊モ脹レ輕キハ三四日ニシテ恢復ニ趨ムク者モアレト重キモノハ身熱益々加ハリ咽喉益々腫脹シテ忽ニ窒息又ハ衰弱シテ死スルニ至ル

此病ハ殊ニ一歳ヨリ十歳マテノ小兒ニ多ク二歳ヨリ四歳マテノ者最モ危シ就中生來虛弱ナル者病後ニ衰弱セル者風邪「コラウプ」(俗ニイフ馬牌風)其他咽喉ノ病ヲ患フルモノハ殊ニ此病ニ罹リ易シ而シテ其毒病人ノ呼氣咳唾噴嚏鼻涕又ハ其近傍ノ空氣等ヨリ他人ニ

傳ヘ或ハ手拭紙屑等病人ニ用ヒタル品物ヨリ傳染シ或ハ其毒室ノ壁等ニ染著キテ數月ノ後チ尙ホ傳染スルコトアリ父兄タル者ハ飽マテ注意シテ左ノ豫防ヲ務ムヘシ

「チフテリア」病豫防心得

第一條 常ニ氣管喉頭口中等ノ炎症ヲ發スベキ動作例之ハ頸圍ヲ温保ニスル人俄ニ寒冷ニ暴ラシ或ハ苛烈ノ飲食物ヲ用ヒ或ハ長談高聲等ヲ戒シムベシ

第二條 家内ニ此病人アルトキハ「コロールカリ」ヲ稀ク水ニ溶カシテ含漱シ又親シク病人ニ接シテ大ニ傳染ノ恐レアル者ハ稀ク釋キシ石炭酸水(百倍ノ水ニ溶カシタルモノ)ヲ以テ充分ニ含漱スベシ

第三條 「チフテリア」病流行ノ際ニ若シ疑ガハシキ症狀ヲ發スルコトアラハ早速醫師ニ診察ヲ乞フベシ此病ハ急劇ニシテ須臾ノ遲速ニ由リテ復タ救フ可カラザルノ難症ニ陷ルモノナレハナリ

第四條 家内或ハ親族ノ中ニ此病ヲ患フル者アルトキハ健康ナル小兒ヲ別居シテ病人ト

親接セシメザルハ勿論玩物手拭紙屑等ヨリ其毒ニ傳染セザル様注意スベシ

第五條 病人ハ必ス之ヲ別室ニ置キ時々窓戸ヲ開ラキテ清氣ヲ通シ看病人醫者ノ外成丈
々他人ヲ近ヅク可カラズ

第六條 唾液ト鼻涕トハ特ニ病毒ヲ含メル者ナレハ布片或ハ紙ヲ以テ拭ヒ取り時々之ヲ
燒棄ツベシ

第七條 病人ノ着用シタル衣類ハ一晝夜ノ間石炭酸水(五六十倍ノ水ニ溶カシタルモノ)
ニ蘸シ置キ後チ熱キ湯ヲ濯ギテ洗淨スベシ決シテ其儘古着屋等ノ手ニ渡ス可カラズ

第八條 家内ニ該病人アルトキハ同居ノ兒童ハ學校ニ送ル可カラズ

○天甲第七十七號 十一年五月六日布達

本年内務省甲第四號ヲ以布達相成候部分木仕付方願出ル者ハ條例第二條ニ據リ反別ヲ測
量シタル繪圖面へ近傍ノ景況ヲ記載願書ニ副へ可差出此旨布達候事

○天甲第八十號 十一年五月十四日布達

諸隊下士官及ヒ兵卒ノ父母病氣ニテ歸省或ハ賜暇滞郷中自己發病ニテ歸營延期出願候者
奥書押印申請ノ願書正副相添可差出ハ勿論ニ候處或ハ一通又ハ添ハザルモ之レアリ不都
合ニ候條爾後本人所管鎮臺又ハ局團等宛 美濃紙願書二通診斷
書并ニ郵半紙扣一通 書面ニ其奥書申請ノ願書當
廳宛 區用半郵 可差出此旨布達候事
細二通

○天甲第九十二號 十一年六月四日布達

官國幣社式社及文明十八年以前ノ創立ニ係ル社寺并公園地區畫中ノ社寺ヲ除クノ外官有
地ニ在ル社寺ニシテ境内外區畫決定ノ分ニ限リ該社寺ニ於テ請願候ハ、無代價下渡民有
地第一種ニ可組替旨内務卿ヨリ被達候條望ノ者ハ該社寺ノ神官住職氏子楨中連署ヲ以可
願出此旨布達候事

○天甲第九十八號 十一年六月十一日布達

凡兵籍ニ在ル者以來養子分家相續候節服役中ハ養家或ハ繼家等ノ儀ニ付一切故障申立サ
ル後証ヲ添へ出願可致此旨布達候事

○天甲第九十九號 十一年六月十二日布達

管テ奏任以上ノ官ニ被任現時非役ノ者死去候節ハ其時々太政官へ可届出旨今般被相達候條左ノ廉々相記シ繼續ノ者又ハ親類共ヨリ直ニ可届出此旨布達候事

一任 官 年月日

一免 官 年月日

一位記返上 年月日

○天甲第一百號 十一年六月十四日布達

明治六年(十月)第三百四十四號公布休暇日へ左ノ春秋二季祭日ヲ被加候旨今般御達相成候條此旨布達候事

春季皇靈祭 春分日

秋季皇靈祭 秋分日

○天甲第一百四號 十一年七月十七日布達

烟火放揚ノ節火藥購買免許手形下渡願ハ本廳へ差出來候處以來所屬警察分署宛ヲ以テ烟火放揚願書ト同ク同署へ可差出此旨布達候事

但本條布達ニ付テハ本月九日天甲第一百一號但書刪除候事

○天甲第一百十六號 十一年七月廿五日布達

近日犬種繁殖人物ヲ妨害スル者少カラス其妨害ノ景況ニヨリ處置方モ有之候條以來畜犬ハ畜主ニ於テ其住所姓名ヲ記シタル札ヲ付テ置ク可シ此旨布達候事

○天甲第一百十八號 十一年七月廿七日布達

明治八年二月第廿七號公布車稅規則中荷積車大七以上大六以下等區別之義左之通大藏卿ヨリ被達候ニ付テハ自今本年后半季稅徵收ノ期ニ迫リ神速ヲ要候各組小區組扱所ニ於テ來八月十五日限事務ノ緩急ヲ計リ日限ヲ定メ左達ニ準據檢査可取扱右所持者ハ所屬組小區組扱所ヨリ達シタル期日內ニ可受檢査尤右改正ニ係ル車稅ニ限リ本年后半季納稅之義ハ來ル八月三十一日迄國縣稅共延期候條無通滯可致上納此旨布達候事

但本文改正ニ不係諸車税金ハ本月三十一日限リ上納之義ト心得ヘシ且右改正ノ分ト雖
此布達前縣廳へ上納又ハ扱所へ取立タル分ハ其儘留置追テ検査済之上差引決算候義
ト可相心得事

乙第三十五號

府 縣

車税規則中荷車ノ儀ハ荷臺全ク荷物ヲ積ノ縱横相乘尺積十四坪以上ヲ以テ大七車以上ト
載スル場所
シ右未滿ヲ以テ中小車大六以下トス相心得更ニ區別可致此旨相達候事

明治十一年七月十五日

大藏卿 大隈重信

○天甲第二百二十二號 十一年八月六日布達

海軍下士以下勤仕年限中父母疾病其他何様ノ事故アルモ歸省差許サ、ル成規ニ候處自今
左ノ通り相定候旨海軍省ヨリ被達候條此旨布候事(十四年甲百五十二號ヲ以
一等卒以下ニ係ル分廢止)
一自今海軍下士ノ勤仕年期ヲ解キ一等卒以下職格別勉勵ノ者ハ其勤仕年數ニ因リ幾週日
ノ休暇歸省ヲ許スヘシ

一一等卒以下其勤仕年數ニヨリ休暇歸省ヲ許ス者ニハ往返旅費一日行程十里詰ヲ以テ金
六十六錢五厘ツ、ヲ給スヘシ

一前項ノ旅費歸省出發ノ際ハ往片道分ノミヲ給スヘシ故ニ歸艦歸營ノ旅費ハ本人乘組艦
艇長又ハ屯在營長ノ依頼ニ因リ郷里出發ノ際一時其地方廳ニ於テ繰替相渡シ追テ辨償
方東海鎮守府へ申入ヘシ

○天甲第三百三十四號 十一年九月廿日布達

別紙ノ通地租改正事務局總裁代理ヨリ被相達候條爲心得此旨布達候事

乙第三號

府 縣

地券書換之訴件ニ付裁判官渡ヲ受ルモ義務者於テ徒ヲニ不服ヲ唱ヘ其書換ノ手續ヲナサ
ルルハ該裁判所ノ言渡書義務者徒ヲニ不服ヲ唱ヘ執行ヲナサ、ルニ付地券書換ノ儀其筋へ可願出旨ヲ書載明示セルモノヲ云フ 相添へ權
利者ヨリ地券書換ノ儀願出候ハ、義務者連署致サス候共右言渡書ヲ看認シ地券書換相渡
可申尤モ義務者所持スル地券ハ無効ノモノニ付命令シテ官ニ還納セシムヘシ此旨相達候

事

地租改正事務局總裁大隈重信代理

明治十一年九月五日

同局三等出仕 前 島 密

○天甲第三百三十五號 十一年九月廿五日布達

共有人名簿ノ義ニ付 北ハ十年(十月)天乙第四十八號ヲ以テ及布達候離形中名簿用紙ノ義 南ハ本年(五月)天乙第十一號ヲ以テ及布達候離形中名簿用紙ノ義

美濃紙白紙野紙混用不苦候條爲心得此旨布達候事

○天甲第四百四十二號 十一年十月四日布達

明治九年十月天甲第五十七號ヲ以テ幼主後見人ノ儀ニ付布達致置候處後見人取極ノ戸長
へ届出ノ節ハ親族協議シ兩名以上連署可致又後見人ニ於テ動不動産質入書入賣買等致候
節ハ其證書ニモ前文ノ通連署可致儀ト可相心得此旨布達候事

○天甲第五百五十五號 十一年十一月六日布達

本年二月天甲第十一號ヲ以相達候諸物品製造候者其工按難決向相應ノ圖式ヲ望ム者ハ請

求次第製圖可下渡云々内務省勸商局ヨリ申越ノ旨布達置候處其後製造人共ヨリ追々出願
ノ者モ有之候得共願書面精密ニ不涉製圖ノ際差支無益ノ時日ヲ費シ候ヨリ製造ノ期節ヲ
誤リ候様ノ儀有之候テハ却テ難儀可及候間爾後出願ノ向ハ各種製造品ノ質凡尺寸并出來
代價ノ見込等其他必用ノ件々可成丈巨細相認願出候様其筋營業ノ者へ達相出度旨勸商局
ヨリ申越ニ付此旨布達候事

○天甲第五百五十七號 十一年十一月十三日布達

金祿公債証書券面年月日之儀ハ實際下附之月日ヲ記入シ交附濟之所今般大藏省ヨリ指令
之趣モ有之昨十年一月四日ニ引直候條利子受取之節可受訂正旨金祿公債証書所持之者エ
此旨布達候事

○天甲第六百六十號 十一年十一月十八日布達

藥舖於テ緩和無害ノ藥劑調合販賣ノ義ハ賣藥規則ニ差響不都合ニ付向後一切不相成候條
醫師ノ處方書ニ據テ調合ノ外ハ必ス賣藥規則ニ照準鑑札願受候上調劑販賣可致尤緩和單

味ノ藥品ハ其藥名ヲ指シ購求スル者へ販賣候ハ苦カラスト雖モ毒劇藥ハ其取扱規則ノ通可相心得此旨布達候事

○天甲第六十二號 十一年十一月十九日布達

本年太政官第二十一號公布藥用阿片賣買並製造規則來ル明治十二年五月一日ヨリ施行相成候ニ付テハ内務省ヨリ被相達候次第モ有之候條左ノ通相心得ヘシ此旨布達候事

一管内藥舖營業者及ヒ阿片製造者ニ於テ現在所持ノ阿片試驗ヲ要スル者ハ來ル十二月限リ最寄司藥場ニ差出シ試驗ノ上相當ノ品ハ小器ニ分チ印紙ヲ貼附下渡シ若シ買上ケヲ望ム者ハ定價ヲ以テ買上ケ其品位不相當ノ者ハ其理由ヲ記シ持主ニ返附相成ルヘキ等ニ付試驗ヲ願フ者及買上ケ願フ者ハ其願意ヲ明記シ實品ニ添へ來ル十二月十五日限リ縣廳ニ差出スヘシ

一阿片賣捌キ方特許スヘキ藥舖ハ藥用阿片賣買并製造規則第四條ニ據リ縣廳ノ見込ヲ以テ追テ人員相定メ其住所氏名等布達ニ及フヘシ

一阿片製造人ハ來ル明治十二年五月一日以後無鑒札ニテ製造不相成候條阿片賣買并製造規則第十二條ノ通鑒粟ノ種類及培養採收ノ方法ヲ記載シ縣廳ヲ經由シテ内務省ノ免許鑒札ヲ願受クヘシ

但本文願書ハ内務卿宛ヲ以テ三通美濃紙二通
半紙一通差出スヘシ

○天甲第六十三號 十一年十一月廿一日布達

逃亡失踪ノ者尋方之儀ハ明治四年(四月)達脱籍無產之輩復籍規則第七條ニ照シ六ヶ月毎ニ摸樣申立三十六ヶ月後永尋申付候處自今不及其儀旨太政官ヨリ御達相成候條爲心得此旨布達候事

但本人逃亡失踪ノ始末及復歸ノ節届出方ノ儀ハ從前之通リタルヘキ事

○天甲第六十七號 十一年十一月廿九日布達

明治十年天甲第七十一號ヲ以布達候預米出願ノ村々ハ人民每田方地租金半額ヨリ超過セザル様取調一村金額取纏可願出允許可之上ハ本年之義モ平均相場ヲ以算出シタル石數

一、壹割増ヲ以可預遣候條追テ相場確定之上相達次第該村用掛ニ於テ速ニ米額取調左之書式ニ照準仕譯書可差出此旨布達候事

預米仕譯書

(第四期田方又ハ第四期田方納金何程ノ内)

(南ハ第何聯區何組北ハ第何大區何小區)

一金何程

何 村

此米何程

(朱) (四拾五入合位ニ止ム)

但壹石ニ付金何程

此壹割増米何程

(朱) (前ニ同シ)

(朱) (觸示シタル平均相場ヲ掲ク)

合米何程

此何俵四斗何升何合

但四斗八

(五、六期ニ割合預米ヲナスモノアル片ハ漸次倣之)

右ハ明治何年田方地租金之内預米奉願候處御許可相成ニ付右米額仕譯書面之通相違無之

此段御届申上候以上

右村用掛

年號月日

何之離印

縣 令 宛

○天甲第百六十八號 十一年十一月三十日布達

客歲地甲第百七十二號ヲ以相達候預米受書之儀左ノ通更正候條出願ノ向ハ右ニ照準可差出此旨布達候事

請書々式

(用紙証 券界紙) 預米請書

明治何年田方上納金半額迄ノ内爲引當預米被成下候ニ付壹人別納金半額ヨリ超過不仕預米奉願候上ハ來ル五月三十一日限納金皆濟可仕候自然右期日經過候ハ、御成規之通御處分相成候共聊遺憾無之尤水火盜難又ハ更痛欠減等之損害有之候共納主ニ於テ急度補償可

仕候仍之一同連署ヲ以御請申上候以上

(南ハ第何聯區何組
北ハ第何大區何小區)

何村

願主

何之 誰印

同

何之 誰印

用掛

何之 誰印

縣令宛

前書之通相違無之仍與印進達仕候以上

年號月日

戶長

何之 誰印

○天甲第七十四號 十一年十二月十二日布達

凡政談講學ヲ目的トシテ演說若クハ論議セントスル者左ノ通可相心得此旨布達候事

第一條 凡政談講學ヲ目的トシ衆ヲ集メテ演說若クハ論議スル者ハ豫メ會主及會員三人以上ノ連名ヲ以テ所轄警察分署ニ届書ヲ出ス可シ

但定日時ナキ者ハ開會ノ日ヨリ少クモ三日前ニ届書ヲ出スヘシ

第二條 届書ニハ會合ノ趣意場所及定日時又ハ定日時ナキ事及會主ト會員二人以上ノ住所屬族姓名ヲ明細ニ記載スヘシ

○天甲第八十二號 十一年十二月廿八日布達

圖書出版ノ儀ハ明治八年(九月)第百三十五號公布出版條例ヲ始トシ其後追々布達相成候趣モ有之候處頃日出板人ヨリ差出候願届書等往々右ニ照準セヌ甚シキニ至テハ出版届以前ニ出版シ其届書ト納本ト同時ニ差出シ或ハ内務省へ納本ノ部數ヲ誤リ又ハ其圖書ニ定價ヲ印刷セサル等種々不都合有之上下手數不少候條自今圖書ヲ出版セントスル者ハ必ス該條例其他右ニ係ル布達ニ照準疎忽ノ取扱無之様屹度注意可致此旨諭達候事

○天甲第百八十四號 十一年十二月廿八日布達
地所賣買讓渡或ハ家督相續等之節地券書換之儀其筋ヨリ達之次第モ有之ニ付券狀裏面ノ
餘白へ裏書ヲ以其持主ヲ更正之上下渡餘白無之分ハ更ニ書換下附候條此旨布達候事
但証印稅ハ從前之通ニ候事

○天甲第百八十六號 十一年十二月廿八日布達

地所賣入書入規則第六條賣入ノ地所ハ地租諸役共總テ金主ニ於テ可相勤等ニ付更ニ別紙
書式ニ倣ヒ質地取置并請戻シトモ其都度々々必ス可届出若シ地主ノ都合ニ寄リ其質地年
期中他へ賣却等ノ爲メ質請戻セン分ハ其旨届出地券書換可願出此旨布達候事
但安濃以北へ去ル八年天第六號布達書式ハ取消候事

質地取置御届

何國何郡何村

字何々
何番

何國何郡何町

一田畑
宅地何反何畝步

持主

何

某

此地價何程

右之地所明治何年何月ヨリ來ル明治何年何月迄三ヶ年又ハ何年何ヶ月間質地ニ取置候ニ
付右年季中地租諸役共御規則ノ通可相勤候此段奉申上候以上

第何大區何小區

又ハ第何區何郡何村

金主

何

某印

年月日

縣令宛

質地差戻御届

何國何郡何村

字何々
何番

何國何郡何町

一田畑
宅地何反何畝步

持主

何

某

右之地所去ル明治何年何月ヨリ質地ニ取置候處
今般期明ニ付又ハ期明ニ
不至候得共都合ニ寄リ
地主ニ差戻候此
段御届申上候以上

第何大區何小區

又ハ第何區何郡何村

年月日

何

某印

縣令宛

右レモ何

戶長與書區長檢印例之通

○明治十一年天乙號之部

○天乙第三號 十一年二月八日布達

南

地價帳調成追々進達相成漸次検査済ノ村落ヨリ不日新地券壹帳等調製ニ着手候條買賣讓
與等ニテ所有者變換之分是迄之通番號帳及ヒ地價帳等名面訂正難行届ニ付來ル三月一日
現在之所有者ヲ以テ新地券下渡候條同日以後新地券授與迄ハ買賣讓與トモ明治十年十二
月天甲第百八十一號布達ニ據リ書式中(最前御渡之狀相添)ノ九字ニ換ユルニ左ノ但書ヲ
以可願出此旨相達候事

但市街地及ヒ山林原野等ハ此限ニアラス

但券狀之儀ハ追而新地券御渡之上進達可仕候

○天乙第八號 十一年四月十二日論達

伊勢一圓

管下伊勢國川々水源之儀ハ概テ土砂ノ流出セサルハナシ右ハ水源ニ關スル山腹溪間等天
然欠崩流出スルアリト雖モ或ハ草木ヲ漫ニ刈伐シ又ハ之ヲ焚燒スルニ原因スルモノアリ

然リ而シテ從來砂防ノ工施設無之ヨリ漸次土砂川床ヲ埋堆シ隨テ水流橫行シ爲メニ堤防ヲ害スルノミナラス流末ニ沿タル村々ニ於テハ惡水壅滯ノ憂抄カラス今般內務省土木局ヨリ官吏派出近日桑名郡ノ内川々水源砂防ノ工事着手可相成ニ付漸次一般該工業ヲ施設セント欲ス就テハ自來各川水源ニ關スル山溪ノ草木ヲ伐採シ或ハ之ヲ掘鑿スル等ノ所爲ナカラシメ以テ豫防ニ注意アラソフヲ望ム尤不得止事故アツテ伐採ヲ要スルモノハ事情ヲ詳悉シ繪圖面相添可伺出且私有ノ兀山等ハ地味ヲ熟察シ適當ノ草木ヲ培植セハ自然土地肥潤ニモ相成且ハ流末ノ害ヲ除キ實ニ專要タルヘキ儀ニ付各自厚注意可致此旨諭達候事

○天乙第十三號 十一年五月十七日布達

北

明治八年天第百號ヲ以テ人民相互之貸借証文ニ連署調印スルハ請人証人ニ限リ可申云々布達候右但書削除候條此旨布達候事

○明治十一年地甲號之部

○地甲第二號 十一年一月十五日達

區 戶 長

土石類掘取規則內務省明治九年甲第三號及ヒ十年甲第廿一號ヲ以布達相成候通官地ニ於テ土石掘取リノ儀ハ新規ノ分ハ勿論從前掘取來候分ト雖モ渾テ右規則遵守スヘキ筈ニ候處曩ニ舊藩縣ノ許可ヲ得ル等ノ慣習有之ニ因リ未願出者等有之候テハ不相濟儀ニ付篤ト取調有無共可申出此旨相達候事

○地甲第四號 十一年一月十九日達

區 戶 長

客歲天甲第百七十一號ヲ以布達候預リ米取扱手續書第五項納主ヨリ賣却ノタメ開封ヲ請願セハ其時々之ヲ許シ各立會賣却センメ云々ト有之ヲ以テ其時々請願可致ハ勿論ニ候得共往返ニ時日ヲ費シ夫ガタメ賣捌ノ機會ヲ失シ候テハ憫然ノ義ニ有之候間本年ノ義ハ最寄警察分署ヨリ出張爲立會候條左ノ書式ニ照準シ立會之義同所へ可申立候且預リ米請願許可之上ハ一月三十一日限藏詰可致此旨相達候事

但賣捌届左ノ書式ニ照準上納証ニ相添可届出事
(警察分署へ差出)
出張願書式

御預リ米藏所御出張願

(南ハ)何區
(北ハ)何大區何小區

何 村

一御預リ米何石何斗

此俵何俵何斗

内米何石何斗 (藏詰及悉皆賣拂ノ)
此俵何俵何斗 (節ハ此々條ヲ除ク) 藏出シ願之分

右者今般御預リ米頭書之通内拂藏出シ
郷藏(又ハ村内某持藏借受)藏詰
悉皆賣却
仕度旨申出候ニ付來ル何月何
日御立會被成下度此段申上候以上

用掛

(北ハ) 何之雜印

戶長

年月日

區長

何之雜印

(區長事務繁劇出張差支)
候節ハ其趣付箋スヘシ

何之雜印

縣 令 宛

(賣捌届書式)

御預リ米賣捌届

御預リ米何石何斗之内 (悉皆賣拂ノ節ハ)

(南ハ)何區
(北ハ)何大區何小區

何 村

一米何石何斗

此俵何俵何斗

但 米壹石ニ付
金何程換

此代金何程

右者明治十年田租御預リ米之内今般頭書之通賣却仕度尤賣拂代金直ニ上納爲仕可申此段
御届申上候以上

(悉皆賣拂ノ節ハ預米ノ下(之内)ノ二字ヲ除ク)

(北ハ)用掛

年月日

何之誰印

戶長

何之誰印

區長

何之誰印

縣令宛

區戶長

○地甲第十號 十一年一月三十一日達

米商會所並同仲買人共ニ於テ支社分店又ハ出張所等ヲ取設ケ其業務取扱候儀ハ決テ不相成筈ニ候條自然右等之向有之候ハ、速ニ差止メ其旨可届出此旨相達候事

○地甲第十一號 十一年一月三十一日達

區戶長

日限ヲ定メ佛扉ヲ開テ諸人ニ參詣セシムル儀禁止候旨明治五年十月中達置候處右ハ取消

自今他へ持出開帳之外不苦尤種々ノ妖言ヲ唱へ諸人ヲ惑ハシ勸財スル等之所業決テ無之樣可致此旨寺院へ可相達候事

○地甲第十五號 十一年二月四日達

區戶長

陸軍在籍負傷患者歸鄉療養被差計歸著ノ者路次証書ニ添付ヲ以テ届出ノ節到著月日記載無之向モ有之取扱上差支候條以來ハ兵種(步)(砲)(工)(輜重)兵何年何番并ニ何月何日歸著候旨記載可爲届出此旨相達候事

○地甲第十七號 十一年二月廿八日達

區戶長

人民出願ノ條件ニシテ戶婚ニ係ル事柄ハ一々戶籍ニ照シ處分致來候處客年九月以來於縣廳人員ノ異同本書へ加除ノ儀相廢候ニ付テハ其實實相違ノ有益ヲ問フニ由ナク專ラ戶長與書印ヲ証トシ書面上條理ノ如何ノミヲ商量シ其當否ニ因リ指令ヲ付シ候儀ニ付若シ事實ニ相違有之節ハ戶長其責ニ可任勿論ニ候得共自然取調方疎漏有之候テハ嫌疑之廉證問等ノ爲メ徒ニ時日ヲ費シ或ハ其處分ヲ誤リ如何様ノ不都合ヲ醸シ候モ難測候條凡戶婚ニ

係ル條件ハ別テ注意シ右願書中左ニ記載ノ廉々等不明瞭之分ハ本書ハ爲書加候歟又ハ戸長ニ於テ取調付箋ヲ以差出候様可致此旨相達候事

一嗣子ヲ他へ縁組或ハ分籍シシムル願書へハ之ニ代ルヘキニ三男又ハ女子ノ有無ヲ明記スヘキ事

一男子無之者長女同上願書へハ之ニ代ルヘキニ三女ノ有無ヲ明記スヘキ事

一實子アル者實子ヲ以相續人トスル願書へハ現實極貧或ハ老病等其子幼少ノ事故ヲ明記スヘキ事

一戸主タル者弟ヲ以相續人トスル願書へハ實男ハ女子ノ有無ヲ明記スヘキ事

一有子ノ寡婦後夫ヲ迎ル願書へハ極貧或ハ其子女幼少且後見スヘキ者等無之事故并前夫死去或ハ離縁ノ年月日ヲ明記スヘキ事

一寡婦再婚ノ願書へハ實男女子ノ有無ト前夫死去或ハ離縁ノ年月日ヲ明記スヘキ事

但前夫死去或ハ離縁三百日以内再婚スル者ハ遺胤ノ徵ナキ旨二名以上保証相立可願

出等ニ候事

一戸主タル養子離縁復籍願書へハ跡相續人ノ名前ヲ明記スヘキ事

一商業取引等ニ差支先代ノ名ニ改名ノ願書へハ其父或ハ祖父曾祖父以來累代ノ稱呼タルヤ否ヲ明記スヘキ事

以上記載ノ外ト雖モ事實相違ノ廉ハ必ス訂正爲致文意不明瞭之分ハ付箋或ハ添書ヲ以具狀スベシ

○地甲第十八號 十一年二月九日達

區 戸 長

逃亡失踪ノ者復歸之節ハ是迄歸住願書差出來候處客年第七十六號公布之趣モ有之候ニ就テハ自今不及出願候條其旨速ニ當廳へ爲届出右進達之際戸籍訂正候様可取計此旨相達候事

○地甲第十九號 十一年二月十二日達

區 戸 長

警察上功勞アル者賞與下賜之節爾來所屬分署ヲ經テ下付スヘク候條右渡濟本人ノ受書ヲ

徵シ該分署へ向テ差出可申此旨相達候事

○地甲第二十一號 十一年二月十四日達

區 戶 長

離末本寺換之儀是迄各寺ヨリ管轄廳へ出願候處自今同宗派内ノ分ハ本末寺協議濟之上新舊本寺承諾之書面相添管轄廳へ爲届出尤他宗派へ附屬候向ハ從前之通可心得旨内務省ヨリ被達候條此旨寺院へ可相達候事

○地甲第二十六號 十一年二月廿三日達

區 戶 長

社寺境内地所及樹木處分ニ關スル外神社寺院神官僧侶願届ノ區別概畧左ノ通相定候條爾來右ニ準據可取計尙神官僧侶へモ告示可及此旨相達候事

但神祭佛事供養會其他群集ニヨリ警防ヲ要スヘキ分所屬警察分署へ届出ノ儀ハ是迄ノ通可相心得事

(願之部)

一社寺創立廢合移轉復舊

一社ハ氏子總代神官連署ノ願書三通地所建物官民有ノ別地所番號等詳記シタル繪圖面

二通由緒明細書二通可差出

一寺ハ檀家或ハ寺世話物代法類連署ノ願書三通本山本寺ノ添書繪圖面前條ニ準ス

一分社興廢

一創立ノ節ハ本社ノ承認ヲ受願書三通繪圖面及由緒明細書前條ニ準ス

一遙拜所興廢

一創立ノ節願書三通及由緒明細書前條ニ準ス

一祖靈社興廢

一同上

一山野路傍へ山神石佛等興廢

一願書二通其他前條ニ準ス

一私邸内并私有地等へ神社佛堂建設衆庶ニ參拜爲致候分興廢

一創立ノ節ハ願書三通其他前條ニ準ヌ尤建物人民共有ニナキ分ハ衆庶參拜爲致候儀不相成事

一社殿佛堂再建

一願書二通繪圖面一通舊式變換ノ分ハ新舊圖面ニ

一社寺附屬建物興廢

一同上

一社格

一願書二通由緒明細書并繪圖面ニ二通

一社寺號改稱

一願書三通由緒明細書一通

一臨時神祭佛像開扉供養等

一神祭煙火

一祠官祠掌住職副住職撰舉退職并兼務共

一神官ハ氏子惣代及區内重立候神官二名以上連署シ本務兼務ノ社名詳記スヘシ

一住職ハ檀家總代法類連署及木山本寺教導取締等ノ添書本人ノ教導職名ヲ記スヘシ

一教導職試補拜命及僧業廢止ノ節改名

一社寺寶物什器讓渡賣却等

一教院教會所講社說教所寺院出張所興廢

一願書二通繪圖面一通若シ社寺境外ヘ設立ノ節ハ繪圖面地所建物官民有ノ別地所番號

ヲ詳記スヘシ神社佛堂兼用ノ節ハ願ニ不及届出ヘキ事

(届之部)

一社殿式年造營佛堂修繕等舊式變換セサル分ハ其旨記載シ變換ノ分ハ願ノ部第七條ニ準

一社寺附屬建物修繕同上變換ノ分ハ願ノ部第八條ニ準ス

一 神祭定日變換

但定日祭典執行及一時延日或ハ佛事供養等例式ノ分ハ届ニ不及所屬戸長へ届置ヘシ
一 祭日神輿渡御并練物巡市等

但例年常式ノ分及神事佛事ニ付奉納物手踊等當廳へ届出ニ及ハス戸長へ届置クヘシ

一 祠官掌住職拜命ノ節受書ニ及ハス短冊差出スヘシ 短冊雛形末項ニ記ス

一同職ノ者轉籍死亡

一 神道各宗教導職試補拜命及新補昇級ノ都度届書ニ及ス短冊差出スヘシ 短冊雛形昨十年八月地甲第八十通

一同職ノ者轉籍寄留退職死亡等

但神官僧侶他行歸村改印等當廳へ届出ニ及ハス戸長へ届置ヘシ

一 人民宅借受說教

但社寺并說教所等ニテ執行ノ分ハ當廳へ届出ニ及ハス戸長へ届置ヘシ尤說教及神祭佛

像開扉供養等門前限リ建札ヲナスハ別段届ニ及ハス

(田細書雛形)

三重縣管下第何大區何小區何區

何國何郡何(村町)字何鎮座

某神社

一 祭神

一 由緒 勸請年月并社號改稱等ノコトヲモ記載スヘシ

一 社殿間數 其他ノ建物アレハ並ヘ舉クヘシ

一 祭日 年中一度ノ大祭日ヲ記載スヘシ

一 境内坪數 地種ノ區別并舊境内坪數ヲモ記載スヘシ

一 舊社領 朱黒印或ハ舊藩寄附ノ別ヲモ記載スヘシ

一 神官 舊神官ノ氏名ヲモ記載スヘシ

一氏子戶數

一一社ヨリ管轄應迄ノ距離里數
以上

(短冊書式雛形) 用紙美濃紙堅五寸幅一寸

神官

何國何郡何町村
縣(鄉)(村)社官(民)有地 何國何郡何町村住士族(平民)
何神社祠官(掌) 教導職名或ハ試補姓名
何年何月何日拜命 氏子何戶或ハ無之

兼務短冊モ右ニ準シ兼務拜命ト記スヘシ

住職

何國何郡何町村
本山(何寺末)官(民)有地 何國何郡何町村住士族(平民)
何宗何寺住職(副住職)教導職名或ハ試補姓名
何年何月何日拜命 檀家何戶或ハ無之

兼務短冊同上

右雛形ニ照準目今在職ノ神官住職モ更ニ短冊可差出事

○地甲第廿八號 十一年二月廿五日達

區 戶 長

郷倉存廢之儀 北ハ明治九年四月廿五日號外ヲ以相達置候處爾來學校ニ寄附或ハ改租費用
等種々ノ名義ヲ以取毀一時ノ隔通ニ充度申出之向往々有之候得共地租代米納及預リ米等
被差許候上ハ將來必需ノモノニ付維持ノ方法ヲ設ケ大破ノ分ト雖可成修理ヲ加エ存置候
様論達可致尤不得止事故有之出願ノ向ハ篤ト事情ヲ取糺シ其旨ヲ添書シ可差出此旨更ニ
相達候事

○地甲第三十一號 十一年三月五日諭達

北ハ區戶長用掛
南ハ區戶長

當縣下ノ者他へ移轉スル者等所有地懸隔之村落或ハ大小區違ニテ貢租徵收方實際不便ノ
モノハ地所引受人相立可届出云々客年天甲第百五十號ヲ以布達候處中ニハ接續村町之者

ニテ事實不便ニアラザル分迄地元村方ニ引受人可相立事ニ誤解之向モ有之趣相聞候右ハ大小區違ト雖_ニ徵收方差支無之分ハ引受人相立サセ候ニ不及候條實際之便宜篤ト斟酌可致此旨諭達候事

○地甲第三十三號 十一年三月十六日諭達

區 戶 長

昨十年太政官第七十九號ヲ以テ諸税金未納ノ者處分方公布相成候ニ付テハ渾テ徵收期限ニ後レサル様一層注意可致ハ勿論ニ候得共若該期限後三十日間ニ戶長或ハ用掛迄不差出者ハ該公布ニ照準シ處分セサルヲ得ス然ルニ夫カ爲メ恒産ヲ失シ生活ニ差支候等ノ者有之テハ惘然ノ至ニ付平素注意右様ノ者無之様懇爲人民へ說示可致此旨諭達候事

但本文期日ヲ過キ到底上納セサルモノハ徵收期限ノ後三十一日ニ至ラハ其事由ヲ具申可致事

○地甲第三十四號 十一年三月十七日達

區 戶 長

當省所轄各廳限リ備入之者_{艦艇乘組定員}身元引受人証書之儀從前書式一定ニ無之不都合職名ヲ云フ

ニ付自今別紙書式雛形之通相定候間右ニ照準シ本人共ヨリ差出候節ハ區戶長ニ於テ捺印致候様可取計旨海軍省ヨリ被達候條此旨相達候事

但海軍ニ從事スル者ヲ以テ本文身元引受人ニ相立候共一切採用不相成儀ト可相心得事
證

何府(縣)何大區何小區何國何郡何村(町)何番地

華(士)族(平民)

何某長(二三)男或ハ戶主又ハ何々

氏 名

何年何月何日於何國何村(町)生

何年何月何年何々月

右ノ者志願ニ付何々ニ御備入相成候上ハ御規則堅爲相守聊違背爲仕間敷本人義ニ付不都合出來候節ハ私一切引受處置可仕候且御都合ヲ以テ他ノ御艦其他へ御使役相成候共勤仕中ハ此證書ヲ以テ御採用可被下候爲後證仍テ如何

何府(縣)何大區何小區何國何郡何村(町)何番地

華(士)族(平民)

年月日

身元引請人

氏名印

何 艦

何 府

本 病 院

何々御中

(十二年乙百七號ヲ以與書式)
左ノ通改正

前書本文及身元引請人當郡區在籍ノ者ニ相違無之候也
寄留

何府縣何郡區長
或ハ戶長

年號月日

姓名印

但本人ト身元引請人ト別郡區ナル時ハ其旨ヲ肩書兩郡區戶長與印可致事

○地甲第三十七號 十一年三月十八日達

區 戶 長

官地拜借並水車新設ノタメ地所變換其他山林荒蕪地等開墾願出其許可ヲ不殊家屋ヲ建設
及ヒ地所ヲ變換シ違犯之處分ヲ受候者不抄候條向後心得違無之様區內無洩可致懇諭此旨
相達候事

○地甲第三十八號 十一年三月十九日達

區 戶 長

區吏相命シ候節差出候請書短冊書式左ノ通相定候條此旨相達候事 (短冊書式略ス)

但去十日附ヲ以テ南部區長へ相達候短冊書式ハ取消シ北部用掛ノ短冊書式ハ從前ノ通

○地甲第三十九號 十一年三月十九日達

區 戶 長

諸神社神輿渡御ノ節供奉ノ者帶刀ノ義ニ付内務省ヨリ左ノ通被相達候條諸神社祠官掌エ
可及告示此旨相達候事

乙第二十一號

府 縣

諸神社神輿渡御ノ節供奉ノ者帶刀ノ義ニ付明治九年(七月)舊教部省甲第五號ヲ以テ神宮

並官國幣社ニ相達置候趣候處右ハ府縣社以下モ同様專ラ古代ノ裝飾ニ摸倣シ神輿ニ供奉致來候舊例有之向ハ其人員ノミ供奉中ニ限リ帶刀不苦尤其都度其筋エ可爲屈出義ト可心得此旨相達候事

但普通祭服着用ノ者帶刀不相成義ハ勿論タルヘシ

明治十一年三月四日

內務卿 大久保利通

○地甲第四十二號 十一年三月廿二日達

區 戶 長

食物ハ身体ヲ養ヒ健康ヲ保ツ爲メニ食フ者ナレハ之ヲ賣ル者有害ノ物ノ混入セサル様注意ス可キハ其業ヲ營ム者ノ義務ナリ然ルヲ問ニハ少カノ利ヲ貪ル爲メ他人ノ忠告ヲ顧ミヌ故ラニ麥粉蕎麥粉糖等へ白沙ヲ混淆シ販賣スル者有之哉ニ相聞へ甚不長ノ所爲ニ候條故ラニ有害ノ物ヲ混淆スルハ勿論誤テ混入セサル様精細注意候様該營業ノ者へ懇篤説諭可致此旨相達候事

○地甲第五十一號 十一年四月六日達

區 戶 長

神宮大麻頒布之儀ニ付明治五年(六月)元教部省ヨリ相達置候趣モ候處右ハ自今地方官ノ關係ニ不及候條其受不ハ專ラ人民ノ自由ニ爲任候儀ト可心得旨今般內務省乙第三十號ヲ以テ被相達候ニ付テハ曾テ相達候^{北ハ明治七年四月縣第六十八號}南ハ同九年十一月地乙第百五號同第百六號^號大麻頒布初種取集方概則ハ取消候條此旨各神社祠官掌及人民へモ可相達候事

○地甲第六十一號 十一年四月廿日達

區 戶 長

海軍下士以下附籍者家族扶助金之儀ニ付海軍省ヨリ左之通被相達候條右在役附籍者戶主へ可及告示此旨相達候事

乙第二號

府 縣

當省下士家族扶助金之義家族無之者へハ不給旨明治七年八月當省記三套第四十二號ヲ以テ相達置候未獨身者ノ内某附籍又ハ本人ノ附籍ト相唱候者往々有之候處自今獨身者之附籍者へハ家族扶助金差止候條此旨相達候事

明治十一年四月十日

海軍大輔 川村純義

○地甲第六十二號 十一年四月廿二日達

區戶長

別紙ノ通内務卿ヨリ被達候條官林有之村町へ無洩可相達事

乙第二十八號

府縣

官林掛官吏官林巡視ノ節猛獸ノ害ヲ防キ又ハ有害ノ鳥獸ヲ除クヘキタメ其區域内ヲ限リ銃獵差許シ雛形ノ通鑑札渡置候條官林監守及警察官吏へ可達置此旨相達候事

第何號

年月

官林除害銃鑑札

内務省 ○

内務省地理局

何等官姓名

○地甲第六十五號 十一年四月廿四日達

區戶長用掛

諸車 人力車 荷積車 馬車新造并讓渡買賣破解等有之節者其所屬扱所エ申出檢印又ハ消印ヲ可受成規ノ處中ニハ其手續ヲ經ヌ無檢印ニテ新造ノ分ヲ使用シ或ハ無檢印無消印ノ儘

讓渡買賣破解等致シ到底罰則ニ該ル者有之不都合ニ候條自今用掛ニ於テハ其所屬町村内ニ右等ノモノ無之様厚注意シ一ヶ月一度各自所有ノ諸車檢印等ノ有無調査可致此旨相達候事

○地甲第六十六號 十一年四月廿五日達

區戶長

今般内務省甲第四號ヲ以テ部分木仕付條例頒布相成候ニ付テハ右條例ニ依リ願出ル者ハ地元用掛連署ヲ以可爲願出此旨相達候事

○地甲第六十八號 十一年五月三日達

區戶長 醫務取締

勸農局駒場農學校獸醫學科ニ於テ多種ノ病畜ヲ採集シ病症原因等實究シ獸醫教師ノ演述ニ因リ其時々報告スヘク旨照會有之右ハ双方便宜ヲ得ル不抄儀ニ付自今各牧畜場ニ於テ家畜病死アル片ハ其死体ノ患部ヲ截切シ之ヲ酒中ニ漬シ病狀及死後發見ノ狀共記載シ差出候様可致候此旨相達候事
但牛疫診斷醫及牛醫へモ可相達候事

○地甲第七十號 十一年五月六日達

區戶長 醫務取締

從來他府縣限リ開業許可ノ醫師當縣ニテ新規開業候ハ、更ニ試驗ヲ可受筈ニ候處邊陲醫師ニ乏シキ場所ニ於テ開業出願ノ者ハ詮議ノ次第有之向後試驗ヲ要セス可差許義モ有之候條右新規開業願出候ハ、成規ノ通履歷書并ニ他府縣許可ノ鑑札寫相添開業鑑札可爲願出尤其場合ニ在テハ該地ノ形況及ヒ其地醫師ノ有無等添テ具狀可致猶本人ノ學術拙劣ニシテ醫業ニ不堪ト見認候者ハ衛生事務取締心得方醫務取締心得第五條及明治九年地甲第六十九號達書ノ通可相心得此旨相達候事

○地甲第七十四號 十一年五月八日達

區戶長

徵募水兵出京途中於各府縣下不得已事故出來於各地金圓借用致候者往々有之候處右ハ明治十年十二月當省乙第十號達中第三條ニ恰適セスシテ出京難相成事情有之不得止金圓借用致候者有之節ハ其事由詳記シ區戶長捺印ノ上各官廳ヨリ當省軍務局へ報告候條海軍省ヨリ被相達候ニ付此旨爲心得相達候事

參考

本文乙第十號中第三條

入營途中支并病氣等ニテ不得已滞在スルルハ其地區戶長ノ証書及醫師ノ診斷書ヲ添申立ヘク若步行難成宿駕ヲ要スルルハ其地通運會社ノ受書ヲ証トシ一日金貳拾五錢ノ滞在日當及賃金ヲ給スヘシ最廉價ハ區戶長ノ証書ヲ以申立ッヘシ

○地甲第七十六號 十一年六月七日達

區戶長

堤防道路用悪水路溜池等新築或ハ開鑿若クハ擴築及廢止スル等ノ變換ニ係ル願書ニ附添スル繪圖面從來一定ノ例則ナキヲ以テ中ニハ簡畧ニ過キ明了ナラサルモノアリ推問往復等ニ時日ヲ徒費シ自然處分方遲延シ隨テ其機ヲ失スルノ憂ナキ能ハザルニ付以來右等變換出願ノ節ハ別紙繪圖面雛形ニ照準シ種別着色シ且接壤ノ耕宅地及山林原野川澤等詳細摸畫シタル繪圖面并價地反別一筆限調書相添可願出條可致此旨相達候事
(繪圖面畧之)

○地甲第七十九號 十一年五月卅一日達

區 戶 長

客年四月十六日附筆記ヲ以身代限處分ヲ受タル者地租令及ヒ揭示日限共届出方之儀違置候趣モ有之處右處分ヲ受テ候際稅納ノ期限ニ至リ其未納ニ係ル地所ハ成規之通當應ニ於テ公賣處分ニ可及等ニ候條毎期未納金額ヲ仕譯右未納ニ係ル地所字番號反別地價地租共一筆限取調揭示滿日共速ニ可届出尤揭示滿日以後ノ納期ニ係ル金額ハ該地買得者ヨリ其期ニ至リ收入ノ等豫テ可相心得此旨更ニ相達候事

但身代限處分ヲ受テ候者有之節是迄届出方等開打過揭示滿日ニ至リ届出候向モ有之徵收方差問不都合不勘候條以後篤ク注意可致事

○地甲第八十七號 十一年六月十七日達

區 戶 長

銃獵免許之者滿期ノ後免狀還納方是迄區々ニ涉リ取調上差支之儀モ有之ニ付自今七月十日限區内取纏ノ返納可致此旨相達候事

但本文日限迄ニ後期免狀ヲ請ハント欲スルモノハ其願書ニ添還納可爲致事

○地甲第九十一號 十一年六月廿七日達

區 戶 長

橋梁及樋管等ノ古材并古鐵物等拂下入札雛形ノ儀北ハ明治九年地第二十五號
南ハ明治十年地乙第七十二號ヲ以相達置候處中ニハ右雛形ニ反シ各隨意ニ書載シ或ハ捺印セサルモノアリ調査上差支夫カ爲メ徒ニ往復ヲ費シ不都合不勘候條以來ハ古材古鐵物堤樹並木其他共別ニ雛形ヲ示サ、ルモノハ前達雛形ニ照準入札可爲致且扱所ニ於テ入札受付順次番號附セサル向モ有之候得共開緘ノ際同價ノ高札アルキハ受付順ヲ以落札可相成等ニ付自今受付番號無遺漏書載進達可致此旨更ニ相達候事

○地甲第百六號 十一年七月廿六日達

區 戶 長

區戶長ノ霍病氣不參五十日ニ滿レハ辞表可差用若シ其儘保養可遂條及指令候向ハ尙五十日療養致シ其上全快不致節ハ再ヒ辞表差出可申此旨相達候事

○地甲第百一十一號 十一年七月三十日達

區 戶 長

今般大政官第十九號布告ノ通地方稅ヲ以テ支辨スヘキ費目被相定候處右費目中官費支出