

● 監 獄

第三六三 在監人員ノ一 (郡市別) 明治四十二年十二月三十一日現在

郡 市 名	囚 人		刑 事 被 告 人		懲 治 人		別 房 留 置 人		携 帶 乳 兒		合 計		
	男	女	男	女	男	女	男	女	男	女	男	女	計
東 山 梨	96	—	3	—	—	—	—	—	—	—	99	—	99
西 山 梨	33	—	3	—	—	—	—	—	—	—	36	—	36
東 入 代	45	1	9	—	—	—	—	—	—	—	54	1	55
西 入 代	26	—	1	1	—	—	—	—	—	—	27	1	28
南 巨 摩	43	—	2	1	—	—	—	—	—	—	45	1	46
中 巨 摩	65	—	8	—	—	—	—	—	—	—	73	—	73
北 巨 摩	40	—	1	—	—	—	—	—	—	—	41	—	41
南 都 留	76	—	7	1	—	—	—	—	—	—	83	1	84
北 都 留	34	—	—	1	—	—	—	—	—	—	34	1	35
甲 府	19	—	5	1	—	—	—	—	—	—	24	1	25
管 外	472	1	4	2	—	—	—	—	—	—	476	3	479
合 計	949	2	43	7	—	—	—	—	—	—	992	9	1,001
明 治 四十一年	794	2	54	4	—	—	—	—	—	—	848	6	854
全 四十年	703	3	32	1	—	—	—	—	—	—	735	4	739
全 三十九年	443	4	27	2	—	—	—	—	—	—	470	6	476
全 三十八年	440	29	54	1	3	—	—	—	—	—	497	30	527

第三六四 在監人員ノ二 (月別) 明治四十二年各月末日現在

月 別	囚 人		刑 事 被 告 人		懲 治 人		別 房 留 置 人		携 帶 乳 兒		合 計		
	男	女	男	女	男	女	男	女	男	女	男	女	計
一 月	788	1	56	3	—	—	—	—	—	—	844	4	848
二 月	794	2	79	3	—	—	—	—	—	—	873	5	878
三 月	808	3	65	2	—	—	—	—	—	—	873	5	878
四 月	823	2	64	3	—	—	—	—	—	—	887	5	892
五 月	836	3	42	3	—	—	—	—	—	—	856	6	862
六 月	825	3	31	1	—	—	—	—	—	—	856	4	860
七 月	846	3	18	1	—	—	—	—	—	—	864	4	868
八 月	896	—	30	2	—	—	—	—	—	—	926	2	928
九 月	918	5	54	6	—	—	—	—	—	—	972	11	983
十 月	963	1	28	—	—	—	—	—	—	—	991	1	992
十一 月	939	—	57	3	—	—	—	—	—	—	996	3	999
十二 月	949	2	43	7	—	—	—	—	—	—	992	9	1,001
各月末現在平均人員	四十二年	865	2	47	3	—	—	—	—	—	911	5	916
	四十一年	768	2	38	2	—	—	—	—	—	806	4	810
	四十年	574	5	21	1	—	—	—	—	—	595	6	601
	三十九年	411	17	23	2	1	—	1	—	—	436	19	455
	三十八年	470	30	33	1	5	1	—	—	—	507	32	539



第三六五 刑事被告人ノ出入監

明治四十二年

種 別	本 監			警察署留置場			計			
	男	女	計	男	女	計	男	女	計	
前年ヨリ越員	54	4	58	4	—	4	58	4	62	
入 監	新入監	709	57	766	153	11	164	862	68	930
	新保釋	—	—	—	—	—	—	—	—	—
	他管	11	2	13	—	—	—	11	2	13
	合 計	721	59	780	154	11	165	875	70	945
出 監	新受刑	493	42	545	129	9	138	622	51	673
	死刑	20	3	23	—	—	—	20	3	23
	保釋	26	2	28	—	—	—	26	2	28
	死	1	—	1	—	—	—	1	—	1
	釋	30	2	32	—	—	—	30	2	32
	放	13	—	13	12	—	12	25	—	25
	他管	41	4	45	—	—	—	41	4	45
	監	108	3	111	—	—	—	108	3	111
	管	—	—	—	11	2	13	11	2	13
	逃	—	—	—	1	—	1	1	—	1
合 計	732	56	788	156	11	167	888	67	955	
年末現在	43	7	50	2	—	2	45	7	52	

第三六六 受刑者ノ出入監

種 別	本 監			警察署留置場			計			
	男	女	計	男	女	計	男	女	計	
前年ヨリ越員	794	2	796	6	—	6	800	2	802	
入 監	新入監	730	79	809	457	82	539	1,187	161	1,348
	新出監	—	—	—	—	—	—	—	—	—
	他管	205	—	205	—	—	—	205	—	205
	合 計	938	79	1,017	457	82	539	1,395	161	1,556
出 監	新受刑	724	33	757	460	82	542	1,184	115	1,299
	釋放者	8	—	8	—	—	—	8	—	8
	刑	—	—	—	—	—	—	—	—	—
	死	7	1	8	—	—	—	7	1	8
	他管	37	45	82	—	—	—	37	45	82
	管	7	—	7	—	—	—	7	—	7
	逃	—	—	—	—	—	—	—	—	—
	合 計	783	79	862	460	82	542	1,243	161	1,404
	本年現在	949	2	951	3	—	3	952	2	954

第三六七 勞役場留置者ノ出入監

明治四十二年

種 別	本 監			警察署留置場			計			
	男	女	計	男	女	計	男	女	計	
前年ヨリ越員	33	—	33	—	—	—	33	—	33	
入 監	新入監	60	4	64	19	1	20	79	5	84
	他管	2	—	2	—	—	—	2	—	2
合 計	62	4	66	19	1	20	81	5	86	
出 監	滿期出	70	4	74	19	1	20	89	5	94
	他管	2	—	2	—	—	—	2	—	2
	死	—	—	—	—	—	—	—	—	—
	合 計	72	4	76	19	1	20	91	5	96
年末現在	23	—	23	—	—	—	23	—	23	

第三六八 新受刑者ノ一 (刑名別)

明治四十二年

罪 名	刑 名					犯 數				
	無期懲役	有期懲役	無期禁錮	有期禁錮	拘留	死刑	重刑	初犯	累犯	計
竊 盜	—	207	—	—	—	—	24	135	96	231
賭 博	—	194	—	—	—	—	5	110	89	199
詐 欺	—	50	—	—	—	—	14	32	32	64
橫 領	—	15	—	—	—	—	2	11	6	17
毀 壞	—	19	—	—	—	—	1	12	8	20
文 書	—	3	—	—	—	—	—	3	—	3
有 價 證 券	—	2	—	—	—	—	5	7	—	7
印 偽 証 章	—	—	—	—	—	—	1	1	—	1
偽 造 證 告	—	2	—	—	—	—	2	4	—	4
誣 演	—	6	—	—	—	—	—	6	—	6
演 講	—	—	—	—	—	—	1	1	—	1
猥 褻 淫 及 重 婚	—	3	—	—	—	—	—	3	—	3
傷 殺 嬰 孩 及 監 禁 胎 兒	—	2	—	—	—	—	—	2	—	2
殺 害 人 及 劫 奪 財 物	—	60	—	—	—	—	1	53	8	61
強 姦 及 監 禁 婦 女	—	4	—	—	—	—	—	3	1	4
強 姦 及 監 禁 婦 女	—	3	—	—	—	—	—	3	—	3
強 姦 及 監 禁 婦 女	—	1	—	—	—	—	—	1	—	1
強 姦 及 監 禁 婦 女	—	16	—	—	—	—	—	16	—	16
強 姦 及 監 禁 婦 女	—	1	—	—	—	—	—	—	1	1
強 姦 及 監 禁 婦 女	—	1	—	—	—	—	2	—	3	3
強 姦 及 監 禁 婦 女	—	1	—	—	—	—	—	1	—	1
強 姦 及 監 禁 婦 女	—	9	—	—	—	—	—	6	3	9
強 姦 及 監 禁 婦 女	—	1	—	—	—	—	—	1	—	1
計	—	600	—	—	—	—	58	411	247	658



第三六八 新受刑者ノ一 (刑名別) 續

種 別	刑 名							犯 數		
	無期懲役	有期懲役	無期禁錮	有期禁錮	拘留	死刑	舊刑	初犯	累犯	計
陸海軍刑法	—	—	—	—	—	—	1	1	—	1
森林法	—	36	—	—	—	—	—	32	4	36
警察犯處罰令	—	—	—	—	648	—	—	531	117	648
其他	—	4	—	1	—	—	—	5	—	5
總 計	—	422	—	1	531	—	25	979	—	979
	—	218	—	—	117	—	34	—	369	369
	—	640	—	1	648	—	59	979	369	1,348

第三六九 新受刑者ノ二 (犯數別) 明治四十二年

罪 名	初 犯		再 犯		三犯以上		六犯以上		合 計	
	十八歲未滿	十八歲以上	十八歲未滿	十八歲以上	十八歲未滿	十八歲以上	十八歲未滿	十八歲以上	十八歲未滿	十八歲以上
竊 博 及 盜	17	118	—	45	1	45	—	5	18	213
賭 博 及 盜	—	110	—	53	—	32	—	4	—	199
詐 欺 及 恐	1	31	—	21	—	11	—	—	1	63
橫 領	1	10	—	4	—	1	—	1	1	16
贓 物 二 關	—	12	—	5	—	3	—	—	—	20
毀 棄 及 隱	—	3	—	—	—	—	—	—	—	3
文書、有價証券偽造	1	7	—	—	—	—	—	—	1	7
印 章 偽 造	—	4	—	—	—	—	—	—	—	4
偽 證 及 誣 告	—	7	—	—	—	—	—	—	—	7
演 職	—	3	—	—	—	—	—	—	—	3
猥 褻 淫 及 重 婚	—	2	—	—	—	—	—	—	—	2
傷 害 人 殺	2	51	—	2	—	6	—	—	2	59
殺 嬰 兒 人 殺	—	3	—	1	—	—	—	—	—	4
逮 捕 及 監 禁	—	3	—	—	—	—	—	—	—	3
墮 胎	—	1	—	—	—	—	—	—	—	1
公務ノ執行ヲ妨害ス	—	16	—	—	—	—	—	—	—	16
逃走犯人藏匿及證憑湮滅	—	—	—	1	—	—	—	—	—	1
放 住 居 火 入 他	—	1	—	—	—	—	—	—	—	1
住 居 火 入 他	—	6	—	3	—	—	—	—	—	9
其 計	—	1	—	—	—	—	—	—	—	1
計	22	389	—	137	1	98	—	11	23	635
陸海軍刑法	—	—	—	—	—	1	—	—	—	1
森林法	1	31	—	2	—	2	—	—	1	35
警察犯處罰令	1	530	—	77	—	40	—	—	1	647
其他	—	5	—	—	—	—	—	—	—	5
計	2	566	—	79	—	43	—	2	—	688
總 計	24	955	—	216	1	141	—	11	25	1,323

第三七〇 新受刑者ノ三 (年齡別) 明治四十二年

罪 名	十六歲未滿	十八歲未滿	二十歲未滿	二十五歲未滿	三十歲未滿	四十歲未滿	五十歲未滿	六十歲未滿	六十歲以上	計
	竊 博 及 盜	7	11	22	44	38	57	28	17	
賭 博 及 盜	—	—	2	4	27	84	54	20	8	199
詐 欺 及 恐	—	1	2	13	11	18	11	5	3	64
橫 領	—	1	—	6	3	2	4	1	—	17
贓 物 二 關	—	—	—	1	2	7	8	1	1	20
毀 棄 及 隱	—	—	—	—	1	—	1	—	—	3
文書、有價証券偽造	—	1	—	—	—	4	3	—	—	8
印 章 偽 造	—	—	—	—	—	3	—	—	—	4
偽 證 及 誣 告	—	—	—	1	—	4	2	—	—	7
演 職	—	—	—	—	—	1	2	—	—	3
猥 褻 淫 及 重 婚	—	—	—	1	1	—	—	—	—	2
傷 害 人 殺	—	2	6	15	9	21	6	2	—	61
殺 嬰 兒 人 殺	—	—	—	—	1	3	—	—	—	4
逮 捕 及 監 禁	—	—	—	—	—	2	—	—	—	3
墮 胎	—	—	—	—	—	1	—	—	—	1
公務ノ執行ヲ妨害ス	—	—	—	6	2	3	1	—	—	16
逃走犯人藏匿及證憑湮滅	—	—	—	1	—	—	—	—	—	1
放 住 居 火 入 他	—	—	—	—	—	2	1	—	—	3
住 居 火 入 他	—	—	2	—	—	6	1	—	—	9
其 計	7	16	35	92	95	219	122	48	23	658
陸海軍刑法	—	—	—	1	—	—	—	—	—	1
森林法	—	1	1	4	6	13	8	2	1	36
其他	—	—	—	1	—	—	3	1	—	5
總 計	6	17	28	74	61	143	77	25	18	448
	1	—	9	24	41	89	56	26	6	252
	7	17	36	98	102	232	133	51	24	700

第三七一 新受刑者ノ四 (飲酒ノ關係) 明治四十二年

罪 名	酒ヲ嗜ム者		稍酒ヲ嗜ム者	酒ヲ嗜マザル者	計
	酒狂ノ癖アル者	酒狂ノ癖ナキ者			
竊 博 及 盜	6	26	30	169	231
賭 博 及 盜	5	30	59	105	199
詐 欺 及 恐	5	8	15	36	64
橫 領	—	2	7	11	20
贓 物 二 關	—	5	4	8	17
毀 棄 及 隱	1	1	—	1	3
文書、有價証券偽造	—	1	4	3	8
印 章 偽 造	—	1	1	2	4
偽 證 及 誣 告	1	3	2	1	7
演 職	—	—	1	2	3
猥 褻 淫 及 重 婚	—	—	1	1	2
傷 害 人 殺	—	22	7	19	61
殺 嬰 兒 人 殺	—	—	—	4	4
逮 捕 及 監 禁	—	—	—	3	3
墮 胎	—	—	—	1	1
公務ノ執行ヲ妨害ス	—	—	1	15	16



第三七一 新受刑者ノ四 (飲酒ノ關係) 續

罪 名	酒ヲ嗜ム者		稍酒ヲ嗜ム者	酒ヲ嗜マサル者	計
	酒狂ノ癖アル者	酒狂ノ癖ナキ者			
公務ノ執行ヲ妨害ス 逃走、犯人藏匿及證 憑湮滅	1	—	—	—	1
放 住 居ヲ侵 火ス他	—	—	1	2	3
其 計	1	2	4	2	9
陸 海 軍 刑 法 法 他	1	—	—	—	1
森 林 計	43	92	137	386	658
初 犯 犯 計	28	52	92	276	448
累 犯 計	17	43	58	134	252
總 計	45	95	150	410	700

第三七二 新受刑者ノ五 (貧富ノ關係) 明治四十二年

罪 名	資産アル者		稍資産アル者		資産ナキ者		赤 貧 者		合 計						
	男 女		男 女		男 女		男 女		初 犯		累 計		計		
	男	女	男	女	男	女	男	女	男	女	男	女			
竊 盜	—	—	6	—	57	6	147	15	118	17	92	4	210	21	231
賭博及富籤	—	—	4	—	82	—	111	2	119	1	88	1	197	2	199
詐欺及恐喝	1	—	3	—	21	6	33	—	27	5	31	1	58	6	64
擄 物ニ關ス	—	—	—	—	3	—	14	—	11	—	6	—	17	—	17
毀棄及隱匿	—	—	1	—	—	—	2	—	3	—	—	—	3	—	3
文書、有價證券偽造	—	—	2	—	3	—	3	—	8	—	—	—	8	—	8
印章偽造	—	—	—	—	1	—	3	—	4	—	—	—	4	—	4
偽證及誣告	1	—	1	—	3	—	2	—	7	—	—	—	7	—	7
演 説	—	—	—	—	3	—	—	—	3	—	—	—	3	—	3
猥褻姦淫及重婚	—	—	—	—	1	—	—	1	1	—	—	—	1	1	2
傷 害 人	—	—	5	—	26	1	29	—	52	1	8	—	60	1	61
殺 害 人	—	—	2	—	1	—	1	—	3	—	1	—	4	—	4
嬰 兒 殺	—	—	—	—	1	1	—	1	1	2	—	—	1	2	3
逮捕及監禁	—	—	—	—	1	—	—	—	1	—	—	—	1	—	1
墮 胎	—	—	1	1	—	7	2	5	3	13	—	—	3	13	6
公務ノ執行ヲ妨害ス 逃走、犯人藏匿 及證憑湮滅	—	—	—	—	—	—	1	—	—	—	1	—	1	—	1
放 住 居ヲ侵 火ス他	—	—	—	—	2	—	7	—	6	—	3	—	9	—	9
其 計	—	—	—	—	1	—	—	—	1	—	—	—	1	—	1
計	2	—	25	1	214	25	366	25	368	43	239	8	607	51	658
陸 海 [軍 刑 法 法 他	—	—	—	—	—	—	1	—	—	—	1	—	1	—	1
森 林 計	—	—	4	—	12	—	20	—	32	—	4	—	36	—	36
其 計	—	—	1	—	1	1	1	1	2	2	—	—	3	2	5
總 計	2	—	19	1	156	24	226	20	403	45	—	—	403	45	448
初 犯 犯 計	—	—	11	—	71	2	162	6	—	—	244	8	244	8	252
累 犯 計	2	—	30	1	227	26	388	26	403	45	244	8	647	53	700

第三七三 新受刑者ノ六 (出生及教育) 明治四十二年

養育者	嫡出		庶子		私生		不詳		高等教育アルモノ		中等教育アルモノ		普通教育アルモノ		普通教育ヲ受ケザル者		無筆者		合 計				
	男 女		男 女		男 女		男 女		男 女		男 女		男 女		男 女		男 女		初 犯		累 犯		計
	男	女	男	女	男	女	男	女	男	女	男	女	男	女	男	女	男	女	男	女	男	女	
實 父 母	570	50	—	—	5	2	—	—	—	—	1	—	26	8	332	37	216	7	353	45	222	7	627
養 父 母	1	—	—	—	—	—	—	—	—	—	—	—	—	—	1	—	—	—	—	—	1	—	1
繼 父 母	—	—	—	—	—	—	—	—	—	—	—	—	—	—	—	—	—	—	—	—	—	—	—
實繼父母	30	1	—	—	—	—	—	—	—	—	1	—	2	—	20	—	7	1	22	—	8	1	31
養繼父母	1	—	—	—	—	—	—	—	—	—	—	—	—	—	1	—	—	—	1	—	—	—	1
實養父母	2	—	—	—	—	—	—	—	—	—	—	—	—	—	2	—	—	—	2	—	—	—	2
祖 父 母	8	—	—	—	—	—	—	—	—	—	—	—	—	—	7	—	1	—	4	—	4	—	8
其他親族	14	—	—	—	1	—	—	—	—	—	—	—	—	—	5	—	10	—	11	—	4	—	15
他 人	9	—	—	—	1	—	—	—	—	—	—	—	—	—	4	—	6	—	7	—	3	—	10
感 化 院	—	—	—	—	—	—	—	—	—	—	—	—	—	—	—	—	—	—	—	—	—	—	—
養 育 院	—	—	—	—	—	—	—	—	—	—	—	—	—	—	—	—	—	—	—	—	—	—	—
其 他	—	—	—	—	—	—	—	—	—	—	—	—	—	—	—	—	—	—	—	—	—	—	—
不 詳	—	—	—	—	—	—	—	—	5	—	—	—	—	—	—	—	—	—	5	—	3	—	5
初 犯 犯 計	397	43	—	—	3	2	3	—	—	—	2	—	20	8	239	36	142	1	403	45	—	—	448
累 犯 計	238	8	—	—	4	—	2	—	—	—	—	—	8	—	133	1	103	7	—	—	244	8	252
總 計	635	51	—	—	7	2	5	—	—	—	2	—	28	8	372	37	245	8	403	45	244	8	700



宗教及兵事



● 宗教及兵事

第三七四 神社、寺院、佛堂

明治四十二年十二月三十一日現在

郡市名	社						寺										佛堂	
	國幣社	縣社	鄉社	村社	境外無格者	境內無格社	計	天臺	眞言	淨土	臨濟	曹洞	眞宗	日蓮	時宗	黃蘗		計
東山梨	—	—	11	80	113	410	614	7	26	25	78	64	41	18	—	—	259	14
西山梨	—	1	2	43	33	50	129	—	4	9	19	37	6	5	—	—	80	4
東八代	1	—	7	86	99	223	418	3	23	30	49	66	11	32	5	—	219	24
西南代摩	—	—	6	139	59	472	676	1	18	2	6	74	—	53	1	—	155	30
南巨摩	—	—	6	123	87	119	335	—	4	—	21	28	—	185	—	—	238	45
中巨摩	—	—	13	125	69	503	710	1	19	14	28	137	3	110	—	—	312	14
北巨摩	—	—	16	137	103	1,329	1,585	—	6	3	20	120	1	29	2	—	181	45
南都留	—	1	6	79	132	191	409	8	19	6	26	34	20	6	1	—	111	29
北都留	—	—	5	109	61	103	278	4	8	4	60	19	8	—	—	—	103	20
南府	—	—	3	5	13	33	54	—	7	11	11	7	5	15	1	—	57	1
合計	1	2	75	928	769	3,433	5,208	24	125	104	318	586	95	453	10	—	1,715	226
明治四十一年	1	2	75	933	804	3,434	5,249	25	126	106	325	585	95	454	10	—	1,724	227
全四十年	1	2	75	935	818	3,441	5,272	25	130	106	325	586	95	455	11	—	1,733	227
全三十九年	1	2	75	935	830	3,441	5,290	25	130	106	325	586	95	455	14	1	1,737	230
全三十八年	1	2	75	935	830	3,441	5,290	25	130	106	325	586	95	455	14	1	1,737	230

第三七五 神職及僧侶

明治四十二年十二月三十一日現在

種別	神職						僧侶									
	國幣社	縣社	鄉社	村社	無格社	計	天臺	眞言	淨土	臨濟	曹洞	眞宗	日蓮	時宗	黃蘗	計
職員	2	2	62	96	10	172	16	67	63	193	479	67	340	6	—	1,231
明治四十一年	3	2	67	90	10	172	15	65	66	194	476	69	340	5	—	1,230
全四十年	3	3	65	93	8	172	17	62	62	193	472	66	344	4	—	1,220
全三十九年	3	3	64	93	11	174	15	62	64	192	475	65	348	3	1	1,225
全三十八年	3	3	68	90	10	174	15	65	60	200	482	66	343	7	1	1,239

第三七六 教會講社

明治四十二年十二月三十一日現在

郡市名	神、佛道	其他	計	郡市名	神、佛道	其他	計
東山梨	26	2	28	北都留	12	—	12
西山梨	5	1	6	南府	14	4	18
東八代	28	—	28	合計	252	14	266
西南八代	19	1	20	明治四十一年	238	14	252
南巨摩	29	—	29	全四十年	236	14	250
中巨摩	45	3	48	全三十九年	236	14	250
北巨摩	53	2	55	全三十八年	236	15	251
南都留	21	1	22				



第三七七 壯丁人員ノ一 (身長郡市別)

明治四十二年

郡市名	壯丁總人員	徵收人員ノ身丈					徵集免除者及兵役免除者身丈					壯丁人員百ニ對スル徵集人員比例	
		五尺四寸以上	五尺二寸以上	五尺一寸以上	五尺以上	計	五尺四寸以上	五尺二寸以上	五尺一寸以上	五尺以上	五尺未滿		計
東山梨	735	78	220	57	—	355	28	88	75	88	101	380	48.37
西山梨	213	3	49	47	2	101	—	13	27	36	36	112	47.42
東八代	614	53	72	211	—	336	7	22	58	79	112	278	54.81
西八代	449	34	113	60	—	207	17	44	31	79	71	242	46.10
南巨摩	577	43	132	100	84	359	22	42	23	13	118	218	62.22
中巨摩	843	40	190	150	50	430	5	29	50	150	179	413	51.01
北巨摩	648	22	92	213	—	327	22	—	44	109	146	321	50.46
南都留	572	73	170	118	75	436	5	24	14	12	81	136	76.22
北都留	399	35	145	39	—	219	3	14	53	45	65	180	55.14
甲府	237	20	54	32	4	110	5	20	10	44	48	127	46.41
合計	5,287	401	1,237	1,027	215	2,880	114	296	385	655	957	2,407	54.48
明治四十一年	5,207	420	1,489	878	335	3,122	72	228	225	494	1,066	2,085	59.95
全四十年	4,783	375	1,389	1,014	664	3,442	55	168	121	226	769	1,339	71.96
全三十九年	4,735	343	1,017	728	388	2,476	82	227	436	557	957	2,259	52.20
全三十八年	5,004	415	1,295	1,204	875	3,789	49	140	148	114	764	1,215	75.72

附言 本表中徵集免除者及兵役免除者ニシテ測尺セザリシモノ明治四十二年ニ於テ南巨摩郡ニ三名、四十一年ニ於テ六名、全四十年ニ於テ全郡ニ二名アリ

第三七八 壯丁壯員ノ二 (職業別)

明治四十二年

種別	明治四十二年		明治四十一年		明治四十年		明治三十九年		明治三十八年	
	徵集人員	徵集免除者 兵役免除者	徵集人員	徵集免除者 兵役免除者	徵集人員	徵集免除者 兵役免除者	徵集人員	徵集免除者 兵役免除者	徵集人員	徵集免除者 兵役免除者
農業	2,134	1,672	2,354	1,517	2,692	868	1,905	1,613	2,961	889
商業	145	188	222	162	188	98	155	162	218	84
工業	266	241	314	255	302	205	226	243	318	124
官吏公吏	62	51	28	21	30	9	16	21	17	9
醫師藥劑師	5	16	5	4	3	4	—	6	3	2
銀行會社員	7	6	20	13	13	3	6	3	9	17
宗教及教育	50	35	47	25	44	15	24	38	64	22
雜業	69	39	53	32	45	36	65	81	31	10
無職業	35	32	46	36	—	—	—	—	—	—
其他	107	130	33	26	125	103	79	92	168	49
合計	2,880	2,407	3,122	2,091	3,442	1,341	476	2,259	3,789	1,215

第三七九 壯丁檢査成績

明治四十二年

郡市名	徵收人員		徵集猶豫及 延期人員	徵集免除 人員	兵役免除 人員	現役ヲ終ヘ タルモノ	現役中ノ 人員	其他	計
	陸軍	海軍							
東山梨	402	12	304	274	44	—	6	1	1,043
西山梨	107	—	44	91	17	—	—	—	259
東八代	312	8	261	229	37	—	10	—	857
西八代	243	2	62	163	23	—	3	—	496
南巨摩	308	7	73	226	48	—	1	—	663
中巨摩	409	—	141	312	73	—	8	—	943
北巨摩	354	—	168	220	63	—	1	2	808
南都留	239	5	129	217	38	1	7	—	686
北都留	216	3	36	150	24	—	2	—	431
甲府	158	—	77	120	28	—	1	—	384
合計	2,798	37	1,295	2,002	395	1	39	3	6,570

第三八〇 徵集人員

明治四十二年

郡市名	陸軍										海軍																					
	步兵		騎兵		砲兵		工兵		輜重兵		砲兵 助卒		砲兵 輸卒		輜重輸卒		其他		計		水兵		機關兵		木工		主厨		看護		計	
	甲	乙	甲	乙	甲	乙	甲	乙	甲	乙	甲	乙	甲	乙	甲	乙	甲	乙	甲	乙	甲	乙	甲	乙	甲	乙	甲	乙	甲	乙	甲	乙
東山梨	68	55	15	—	36	30	18	6	6	—	—	—	—	101	67	—	244	158	4	—	6	—	—	—	—	—	2	—	—	12	—	
西山梨	24	17	3	—	5	3	—	—	—	—	—	—	—	28	25	2	62	45	—	—	—	—	—	—	—	—	—	—	—	—	—	
東八代	58	37	13	—	26	28	13	4	4	—	—	—	—	72	57	—	186	126	5	—	3	—	—	—	—	—	—	—	—	8	—	
西八代	42	40	10	—	32	21	7	—	6	—	—	—	—	47	38	—	144	99	2	—	—	—	—	—	—	—	—	—	—	2	—	
南巨摩	50	51	12	—	30	29	6	3	3	—	—	—	—	57	67	—	158	150	3	—	4	—	—	—	—	—	—	—	—	7	—	
中巨摩	98	60	8	—	36	30	9	—	3	—	—	—	—	85	80	—	239	170	—	—	—	—	—	—	—	—	—	—	—	—	—	
北巨摩	65	47	13	—	36	30	15	—	5	—	—	—	—	72	71	—	206	148	—	—	—	—	—	—	—	—	—	—	—	—	—	
南都留	46	51	13	—	23	22	15	—	5	—	—	—	—	61	53	—	163	126	3	—	—	—	—	—	—	2	—	—	—	5	—	
北都留	37	29	9	—	20	16	9	—	4	—	—	—	—	52	54	—	137	79	3	—	—	—	—	—	—	—	—	—	—	3	—	
甲府	25	33	3	—	13	9	3	—	3	—	—	—	—	27	42	—	74	84	—	—	—	—	—	—	—	—	—	—	—	—	—	
合計	513	420	99	—	263	218	95	13	39	—	—	—	—	602	534	2	1,613	1,135	20	—	13	—	—	—	—	4	—	—	—	37	—	



恤救及行賞



● 恤救及行賞

第三八一 國費恤救人員及米代金

明治四十二年

郡市名	棄兒		窮				民				計	
			廢疾		老衰		疾病		幼弱			
	人員	恤救米代金	人員	恤救米代金	人員	恤救米代金	人員	恤救米代金	人員	恤救米代金	人員	恤救米代金
東山梨	3	9,930	—	—	—	—	1	9,230	—	—	4	19,160
西山梨	—	—	—	—	—	—	—	—	1	5,780	1	5,780
東八代	3	16,850	—	—	—	—	2	8,400	1	8,020	6	33,270
西八代	—	—	—	—	—	—	2	23,630	2	5,860	4	29,490
南巨摩	1	9,820	—	—	—	—	2	14,250	—	—	3	24,070
中巨摩	3	23,400	—	—	—	—	1	8,320	3	14,400	7	46,120
北巨摩	1	6,470	—	—	—	—	1	4,150	—	—	2	10,620
南都留	—	—	—	—	—	—	—	—	—	—	—	—
北都留	2	16,900	—	—	—	—	—	—	—	—	2	16,900
甲府	—	—	—	—	—	—	—	—	—	—	—	—
合計	13	83,370	—	—	—	—	9	67,980	7	34,060	29	185,410
明治四十一年	?	?	—	—	—	—	11	165,000	8	80,000	?	?
全四十年	12	173,430	1	15,050	2	21,160	13	156,660	10	78,940	38	445,240
全三十九年	—	—	1	15,140	2	22,140	13	135,650	10	64,540	26	237,470
全三十八年	16	81,309	2	13,477	6	48,228	12	79,839	11	70,643	47	293,538

附言 本年窮民恤救米代金ノ小額ナルハ四月以降之レヲ全廢セシニヨル  
尙棄兒ハ本年中滿期二人保護者引渡二人共ニ恤救ヲ停止セルニヨリ本年未ハ九人トス

第三八二 行旅病人及死亡者並ニ費金

明治四十二年度

郡市名	病人		死亡者		計	
	人員	金額	人員	金額	人員	金額
東八代	—	—	1	7.730	1	7.730
西八代	—	—	2	4.400	2	4.400
南巨摩	—	—	—	—	—	—
中巨摩	—	—	4	16.382	4	16.382
北巨摩	1	3.090	1	3.490	2	6.580
南都留	—	—	1	10.010	1	10.010
北都留	3	178.920	1	1.500	4	180.420
其他郡市	—	—	—	—	—	—
合計	4	18.201	10	43.512	14	225.522



第三八三 慈惠義捐人員及金額

明治四十二年

郡市名	人員					金額				
	火災	水災	病災	濟貧	計	火災	水災	病災	濟貧	計
南巨摩	—	—	—	—	—	—	—	—	—	—
中巨摩	168	—	—	—	168	330	—	—	—	330
北巨摩	—	—	—	—	—	—	—	—	—	—
南都留	2	—	—	—	2	15	—	—	—	15
北都留	231	—	—	—	231	946	—	—	—	946
其他郡市	—	—	—	—	—	—	—	—	—	—
合計	401	—	—	—	401	1,297	—	—	—	1,297
明治四十一年	116	351	—	19	486	1,637	2,908	—	40	4,594
全四十九年	3,414	8,009	1	—	11,424	10,019	17,495	10	—	27,524
全三十九年	103	172	1	12	288	4,225	5,630	10	15	9,880
全三十八年	364	—	—	—	364	731	—	—	—	731

第三八四 義捐金被救濟人員及金額

明治四十二年

郡市名	人員					金額				
	火災	水災	病災	貧困	計	火災	水災	病災	貧困	計
中巨摩	135	—	—	—	135	336	—	—	—	336
北都留	578	—	—	—	578	942	—	—	—	942
其他郡市	—	—	—	—	—	—	—	—	—	—
合計	713	—	—	—	713	1,278	—	—	—	1,278
明治四十一年	696	1,010	—	—	1,706	1,271	4,701	—	—	5,972
全四十九年	3,318	15,302	—	—	18,620	12,612	23,195	—	—	35,806
全三十九年	237	1,179	—	12	1,428	4,215	5,635	—	45	9,895
全三十八年	76	—	—	—	76	731	—	—	—	731

第三八五 行賞

明治四十二年

郡市名	受賞人員					受賞品					計	
	人命救助者	德行著者	公益チシニ起シ者	公同事業チシニ起シ者	金銀寄附者	褒賞	褒詞	褒狀	銀杯	木杯		
東山梨	—	—	—	—	3,604	3,604	—	3,525	—	—	6	73
西山梨	—	—	—	—	1,383	1,383	—	1,374	—	—	—	8
東八代	—	—	—	—	1,484	1,484	—	1,275	—	—	7	202
西八代	—	1	—	—	1,410	1,411	—	1,263	—	—	7	139
南巨摩	—	—	—	—	614	614	—	490	—	—	3	121
中巨摩	—	—	—	—	1,477	1,477	—	1,193	—	—	15	269
北巨摩	—	—	—	—	598	598	—	545	—	—	4	49
南都留	—	—	—	—	1,140	1,140	—	876	—	—	20	244
北都留	—	—	—	—	494	494	—	404	—	—	3	87
北甲府	—	—	—	—	12	12	—	5	—	—	—	7
管外	—	—	—	—	—	—	—	—	—	—	—	—
合計	—	1	—	—	12,216	12,217	—	10,950	—	—	65	1,199
明治四十一年	—	1	—	—	10,164	10,164	—	9,305	—	—	26	803
全四十九年	—	3	—	—	2,050	2,053	—	974	746	—	24	303
全三十九年	—	1	—	—	2,681	2,682	—	1,323	1,021	—	33	304
全三十八年	—	1	—	—	700	701	—	46	464	—	13	178



第三八三 慈惠義捐人員及金額

明治四十二年

郡市名	人員					金額				
	火災	水災	病災	濟貧	計	火災	水災	病災	濟貧	計
南巨摩	—	—	—	—	—	—	—	—	—	—
中巨摩	168	—	—	—	168	336	—	—	—	336
北巨摩	—	—	—	—	—	—	—	—	—	—
南都留	2	—	—	—	2	15	—	—	—	15
北都留	231	—	—	—	231	946	—	—	—	946
其他郡市	—	—	—	—	—	—	—	—	—	—
合計	401	—	—	—	401	1,297	—	—	—	1,297
明治四十一年	116	351	—	19	486	1,637	2,908	—	49	4,594
全四十年	3,414	8,009	1	—	11,424	10,019	17,495	10	—	27,524
全三十九年	103	172	1	12	288	4,225	5,630	10	15	9,880
全三十八年	364	—	—	—	364	731	—	—	—	731

財 政

第三八四 義捐金被救濟人員及金額

明治四十二年

郡市名	人員					金額				
	火災	水災	病災	貧困	計	火災	水災	病災	貧困	計
中巨摩	135	—	—	—	135	336	—	—	—	336
北都留	578	—	—	—	578	942	—	—	—	942
其他郡市	—	—	—	—	—	—	—	—	—	—
合計	713	—	—	—	713	1,278	—	—	—	1,278
明治四十一年	69	1,010	—	—	1,706	1,271	4,701	—	—	5,972
全四十年	3,318	15,302	—	—	18,620	12,612	23,195	—	—	35,806
全三十九年	237	1,179	—	12	1,428	4,215	5,635	—	45	9,895
全三十八年	76	—	—	—	76	731	—	—	—	731

第三八五 行 賞

明治四十二年

郡市名	受賞人員					受賞品數						
	人命救助者	德行善者	公益者	公同事業シ者	金穀寄附者	計	褒賞	褒詞	褒狀	銀杯	木杯	金員
東山梨	—	—	—	—	3,604	3,604	—	3,525	—	—	—	73
西山梨	—	—	—	—	1,383	1,383	—	1,374	—	—	—	8
東八代	—	—	—	—	1,484	1,484	—	1,275	—	—	7	202
西八代	—	1	—	—	1,410	1,411	—	1,269	—	—	7	139
南巨摩	—	—	—	—	614	614	—	490	—	—	—	121
中巨摩	—	—	—	—	1,477	1,477	—	1,193	—	—	15	269
北巨摩	—	—	—	—	598	598	—	545	—	—	4	49
南都留	—	—	—	—	1,140	1,140	—	870	—	—	20	244
北都留	—	—	—	—	494	494	—	404	—	—	—	87
北甲府	—	—	—	—	12	12	—	5	—	—	—	7
管外	—	—	—	—	—	—	—	—	—	—	—	—
合計	—	1	—	—	12,216	12,217	—	10,959	—	—	65	1,196
明治四十一年	—	1	—	—	10,164	10,164	—	9,395	—	—	20	83
全四十年	—	3	—	—	2,050	2,053	—	974	74	—	24	305
全三十九年	—	1	—	—	2,681	2,682	—	1,323	1,021	—	33	304
全三十八年	—	1	—	—	700	701	—	46	464	—	11	178



● 財 政  
第三八六 稅 額 負 擔

明治四十一年度

郡 市 名	直 接 國 稅			縣 稅			市 町 村 稅			計		
	總 額	一戶負擔	一人負擔	總 額	一戶負擔	一人負擔	總 額	一戶負擔	一人負擔	總 額	一戶負擔	一人負擔
東 山 梨	142,367	12.532	1.044	85,167	7.497	1.163	102,419	9.016	1.399	329,953	29.045	4.506
西 山 梨	47,801	14.331	2.459	31,862	9.551	1.631	25,717	7.716	1.324	105,380	31.598	5.422
東 八 代	106,152	12.290	1.859	60,650	7.022	1.062	62,061	7.181	1.087	228,863	26.498	4.008
西 八 代	46,150	6.612	1.075	35,462	5.081	0.826	57,605	8.253	1.346	139,218	19.945	3.247
南 巨 摩	79,954	9.462	1.438	53,262	6.303	0.958	70,066	8.292	1.260	203,282	24.057	3.657
中 巨 摩	213,672	16.724	2.589	125,984	9.862	1.526	147,142	11.516	1.783	486,798	38.103	5.898
北 巨 摩	196,868	15.531	2.594	115,812	9.137	1.526	122,396	9.656	1.613	435,076	34.323	5.733
南 都 留	101,065	10.335	1.572	62,145	6.355	0.967	88,624	9.063	1.378	251,834	25.753	3.918
北 都 留	74,497	9.450	1.456	64,385	8.166	1.259	70,396	8.930	1.376	209,278	26.548	4.091
甲 府	177,356	18.179	3.556	71,382	7.317	1.431	75,303	7.720	1.510	324,041	33.216	6.497
合 計	1,185,882	12.942	2.073	706,109	7.706	1.235	821,728	8.968	1.438	2,713,719	29.614	4.744
明 治 四 十 年	1,218,422	13.836	2.156	552,838	6.278	0.978	682,687	7.752	1.208	2,453,947	27.867	4.343
全 三 十 九 年	1,198,522	13.781	2.153	696,228	8.005	1.251	578,572	6.652	1.039	2,473,322	28.438	4.443
全 三 十 八 年	1,106,836	12.851	2.019	405,277	4.706	0.739	532,189	6.178	0.971	2,044,302	23.735	3.729
全 三 十 七 年	880,848	10.307	1.633	498,547	5.834	0.924	469,508	5.493	0.870	1,848,903	21.635	3.427

附言 直接國稅ハ地租、所得稅及營業稅ヲ採ル。縣稅、市町村稅ハ決算額。戶數及人口ハ其年十二月三十一日現在ニ據ル

第三八七 累 年 國 稅

種 別	四 十 二 年	四 十 一 年	四 十 年	三 十 九 年	三 十 八 年
地 租	795,492	781,323	868,599	882,106	794,836
所 得 稅	224,034	207,695	183,694	157,940	160,677
營 業 稅	194,215	184,320	166,129	158,476	151,323
相 續 稅	20,355	11,640	8,214	9,575	12,674
酒 造 稅	825,534	791,221	747,222	693,774	584,484
酒精及酒精含有飲料稅	1,539	1,158	1,126	617	582
醬 油 稅	18,379	17,912	20,345	19,599	19,451
自 家 用 醬 油 稅	11,206	11,351	11,238	11,619	12,115
賣 藥 稅	1,081	1,165	1,155	1,181	1,117
礦 業 稅	8,643	12,546	11,691	12,186	13,636
取 引 所 稅	883	1,716	1,536	1,431	1,431
織 物 消 費 稅	266,638	331,845	296,168	239,755	158,101
合 計	2,367,999	2,353,892	2,317,118	2,188,209	1,910,427

附言 各稅目ヲ通シテ調査ノ目的タル會計年度又ハ歷年ニ依リ劃一ニ定メ難キモノハ次表地租以下國稅ニ關スル各表ト同一ノ方法ニ依リ年々調査シタルモノヲ掲記ス而シテ酒造稅ニ在リテハ四十酒造年度ヲ四十一年分トシ各年亦之レニ倣フ



第三八八 國 稅 一 (地租)

明治四十二年一月一日現在

郡 市 名	種 別	田	畑	部村宅地	市街宅地	鐵泉地	池 沼	山 林	原 野	雜種地	合 計
東 山 梨	定 率	22,322	14,671	5,707	—	1	0	929	67	0	43,698
	增 徵	26,786	17,605	12,556	—	2	0	1,115	80	0	58,145
	計	49,108	32,276	18,263	—	3	0	2,044	147	0	101,843
西 山 梨	定 率	13,586	3,594	1,374	—	11	10	265	11	0	18,852
	增 徵	16,303	4,312	3,024	—	13	12	318	14	0	23,996
	計	29,889	7,906	4,398	—	24	22	583	25	0	42,848
東 八 代	定 率	17,566	12,538	3,886	—	—	1	834	12	0	34,838
	增 徵	21,080	15,046	8,550	—	—	1	1,001	15	0	45,692
	計	38,646	27,584	12,436	—	—	2	1,835	27	0	80,530
西 八 代	定 率	5,837	6,427	1,386	—	9	1	541	86	0	14,287
	增 徵	7,004	7,712	3,049	—	11	2	649	103	0	18,530
	計	12,841	14,139	4,435	—	20	3	1,190	189	0	32,817
南 巨 摩	定 率	9,414	9,379	2,284	—	18	0	573	158	0	21,826
	增 徵	11,297	11,254	5,025	—	22	0	688	190	0	28,476
	計	20,711	20,633	7,309	—	40	0	1,261	348	0	50,302
中 巨 摩	定 率	51,208	16,356	6,734	—	—	4	987	51	0	75,341
	增 徵	61,450	19,628	14,816	—	—	5	1,184	61	1	97,143
	計	112,658	35,984	21,550	—	—	9	2,171	112	1	172,484
北 巨 摩	定 率	50,065	14,683	5,289	—	1	0	1,905	342	1	72,287
	增 徵	60,078	17,620	11,636	—	1	0	2,286	410	2	92,034
	計	110,143	32,303	16,925	—	2	0	4,191	752	3	164,321
南 都 留	定 率	10,145	14,501	2,450	—	0	0	697	118	49	27,960
	增 徵	13,174	17,401	5,389	—	0	0	836	141	59	35,999
	計	23,319	31,902	7,839	—	0	0	1,533	259	108	63,959
北 都 留	定 率	2,243	16,081	2,348	—	—	0	665	81	7	21,324
	增 徵	2,572	19,297	5,165	—	—	0	798	97	8	27,937
	計	4,815	35,378	7,513	—	—	0	1,463	178	15	49,261
甲 府	定 率	3,390	783	—	3,485	5	0	23	2	0	7,687
	增 徵	4,068	939	—	24,397	6	0	28	2	0	29,440
	計	7,458	1,722	—	27,882	11	0	51	4	0	37,127
合 計	定 率	185,776	109,013	31,458	3,485	45	16	7,419	928	57	338,100
	增 徵	223,812	130,814	69,210	24,397	55	20	8,903	1,113	70	457,392
	計	409,588	239,827	100,668	27,882	100	36	16,322	2,041	127	795,492
明 治 四 十 一 年	定 率	181,439	107,680	31,035	3,462	46	7	7,322	917	3	331,913
	增 徵	217,727	129,216	68,277	24,235	55	9	8,781	1,100	4	449,410
	計	399,166	236,896	99,312	27,697	101	16	16,111	2,017	7	781,323
全 四 十 年	定 率	210,488	114,794	33,478	3,421	46	20	7,387	940	3	370,581
	增 徵	252,586	137,756	73,653	23,947	55	24	8,865	1,128	4	498,018
	計	463,074	252,553	107,131	27,368	101	44	16,252	2,068	7	868,599
全 三 十 九 年	定 率	216,191	115,530	33,826	3,388	46	15	7,439	930	3	377,358
	增 徵	259,417	138,636	72,909	23,667	55	18	8,927	1,115	4	504,748
	計	475,598	254,166	106,735	27,055	101	33	16,366	2,045	7	882,106
全 三 十 八 年	定 率	215,094	115,074	33,998	3,395	45	15	7,424	924	3	375,973
	增 徵	215,716	120,486	66,118	7,469	46	15	7,986	1,023	3	418,863
	計	430,810	235,560	100,116	10,864	91	30	15,410	1,947	6	794,836

第三八九 國 稅 二 (所得稅)

明治四十二年度

種 別	東山梨	西山梨	東八代	西八代	南巨摩	中巨摩	北巨摩	南都留	北都留	甲 府	合 計
第一種 納稅人員所得金額	22	—	7	8	18	12	36	25	5	40	173
稅 額	36,847	—	27,209	25,613	57,038	28,975	53,317	75,998	8,058	257,779	580,834
第二種 公債利子所得金額	—	—	—	—	—	—	—	—	—	—	—
社債利子所得金額	—	—	—	—	—	—	—	323	—	1,512	1,835
計 所得金額	—	—	—	—	—	—	—	323	—	1,512	1,835
稅 額	—	—	—	—	—	—	—	6	—	25	31
第十萬圓以上	—	—	—	—	—	—	—	—	—	—	—
納稅人員所得金額	—	—	—	—	—	—	—	—	—	—	—
稅 額	—	—	—	—	—	—	—	—	—	—	—
五萬圓以上	—	—	—	—	—	—	—	—	—	—	—
納稅人員所得金額	—	—	—	—	—	—	—	—	—	—	—
稅 額	—	—	—	—	—	—	—	—	—	—	—
三萬圓以上	—	—	—	—	—	—	—	—	—	—	—
納稅人員所得金額	—	—	—	—	—	—	—	—	—	—	—
稅 額	—	—	—	—	—	—	—	—	—	—	—
二萬圓以上	2	—	1	—	—	—	—	—	—	—	—
納稅人員所得金額	20,256	—	20,570	—	—	—	—	—	—	—	—
稅 額	2,349	—	2,386	—	—	—	—	—	—	—	—
一萬五千圓以上	—	—	—	—	—	—	—	—	—	—	—
納稅人員所得金額	—	—	—	—	—	—	—	—	—	—	—
稅 額	—	—	—	—	—	—	—	—	—	—	—
一萬圓以上	—	—	—	—	—	—	—	—	—	—	—
納稅人員所得金額	—	—	—	—	—	—	—	—	—	—	—
稅 額	—	—	—	—	—	—	—	—	—	—	—
五千圓以上	6	—	4	3	2	13	—	4	—	27	59
納稅人員所得金額	33,239	—	21,405	11,056	12,707	67,468	—	18,715	—	130,743	295,313
稅 額	1,994	—	1,284	662	762	4,048	—	1,123	—	7,844	17,717
三千圓以上	24	2	9	10	8	46	17	8	11	58	193
納稅人員所得金額	47,077	3,383	22,506	18,942	21,551	105,798	36,368	21,525	25,866	149,756	452,772
稅 額	2,165	156	1,035	871	991	4,867	1,673	990	1,190	6,889	20,827
二千圓以上	38	12	18	1	20	60	22	25	25	56	277
納稅人員所得金額	57,285	18,280	24,939	2,200	35,642	87,798	32,182	34,219	36,105	119,598	448,248
稅 額	2,239	715	975	86	1,393	3,432	1,258	1,338	1,411	4,676	17,523
千圓以上	115	39	72	39	66	133	116	73	81	234	968
納稅人員所得金額	86,959	36,852	64,540	20,909	67,962	128,770	96,182	69,791	65,080	270,822	916,867
稅 額	2,999	1,271	2,226	1,031	2,344	4,441	3,317	2,407	2,245	9,341	31,622
五百圓以上	375	128	274	148	219	381	466	278	254	537	3,060
納稅人員所得金額	170,167	56,446	122,327	61,615	97,173	187,463	201,323	121,534	114,999	323,639	1,456,686
稅 額	4,284	1,421	3,080	1,551	2,446	4,719	5,068	3,060	2,895	8,150	36,674
三百圓以上	638	218	374	328	464	607	848	889	561	634	5,561
納稅人員所得金額	175,223	66,663	104,187	89,701	121,706	170,964	226,986	233,928	160,381	224,896	1,574,655
稅 額	3,504	1,333	2,084	1,794	2,434	3,419	4,540	4,679	3,208	4,498	31,493
計	1,200	399	753	529	782	1,241	1,474	1,278	932	1,554	10,142
納稅人員所得金額	603,129	181,624	393,135	213,403	384,378	761,281	648,642	510,259	402,431	1,356,434	5,454,716
稅 額	20,503	4,896	14,020	5,995	12,746	25,901	20,372	14,388	10,949	59,814	189,584
總 計	1,222	399	760	537	800	1,253	1,510	1,303	937	1,594	10,315
納稅人員所得金額	639,976	181,624	420,344	239,016	441,416	790,256	701,959	586,580	410,489	1,615,725	6,037,385
稅 額	22,762	4,896	15,657	7,596	16,001	27,512	23,506	19,159	11,452	75,493	224,034



第三九〇 國稅ノ三 (營業稅) 明治四十二年

種別	東山梨	西山梨	東八代	西八代	南巨摩	中巨摩	北巨摩	南都留	北都留	甲府	合計
物品販賣業	營業人員	△ 10	69	△ 6	△ 9	△ 10	△ 9	△ 24	△ 10	△ 17	△ 108
	營業場數	406	69	△ 207	△ 194	280	412	342	564	439	3,775
	稅額	6,147	1,081	3,093	2,123	4,753	6,678	4,939	9,066	7,942	32,930
銀行業	營業人員	9	—	3	4	7	6	15	8	2	△ 12
	營業場數	9	—	3	4	7	6	15	8	2	△ 12
	稅額	2,836	—	1,872	1,439	4,101	1,775	3,078	3,466	470	19,530
金錢貸付業	營業人員	△ 10	△ 1	△ 2	△ 10	△ 25	△ 16	△ 17	△ 16	△ 27	△ 145
	營業場數	77	18	△ 44	△ 69	52	94	69	44	73	608
	稅額	2,477	363	1,111	1,187	1,080	2,718	1,554	1,590	1,259	3,738
物品貸付業	營業人員	—	△ 1	—	1	—	—	—	—	△ 2	△ 3
	營業場數	—	△ 26	—	1	—	—	—	—	△ 3	△ 30
	稅額	—	1,166	—	6	—	—	—	—	23	1,195
製造業	營業人員	84	—	△ 2	76	73	△ 2	△ 17	△ 4	△ 4	△ 25
	營業場數	84	—	△ 65	76	73	△ 2	△ 149	△ 4	△ 42	837
	稅額	4,503	—	5,045	2,512	3,211	8,671	2,450	2,594	923	9,976
運送業	營業人員	△ 1	—	—	—	△ 1	△ 1	△ 7	△ 4	△ 7	△ 7
	營業場數	4	—	—	—	4	1	△ 1	△ 4	△ 7	△ 42
	稅額	83	—	—	—	82	14	118	818	230	653
倉庫業	營業人員	△ 1	—	—	—	—	△ 2	—	—	1	△ 3
	營業場數	1	—	—	—	—	△ 2	—	—	1	△ 3
	稅額	50	—	—	—	—	19	—	—	341	410
土木請負業	營業人員	△ 2	3	9	8	△ 3	△ 4	△ 1	△ 1	△ 5	△ 16
	營業場數	14	3	9	8	△ 3	△ 4	△ 1	△ 1	△ 5	△ 18
	稅額	313	45	1,427	124	533	1,672	693	98	380	691
勞力請負業	營業人員	—	—	—	—	2	1	—	—	1	2
	營業場數	—	—	—	—	2	1	—	—	1	2
	稅額	—	—	—	—	45	33	—	—	22	27
印刷業	營業人員	△ 1	—	—	—	1	—	1	2	△ 1	△ 10
	營業場數	1	—	—	—	1	—	1	2	△ 1	△ 10
	稅額	4	—	—	—	12	—	15	42	9	404

第三九〇 國稅ノ三 (營業稅) 續

種別	東山梨	西山梨	東八代	西八代	南巨摩	中巨摩	北巨摩	南都留	北都留	甲府	合計
寫真業	營業人員	—	—	—	—	—	—	—	—	—	5
	營業場數	—	—	—	—	—	—	—	—	—	5
	稅額	—	—	—	—	—	—	—	—	—	106
席食業	營業人員	—	—	—	3	2	—	3	—	—	1
	營業場數	—	—	—	3	2	—	3	—	—	1
	稅額	—	—	—	67	123	—	36	—	—	82
旅人宿業	營業人員	△ 3	2	2	3	16	2	4	12	7	△ 23
	營業場數	△ 3	2	2	3	16	2	4	12	7	△ 23
	稅額	109	36	38	62	326	38	81	253	136	1,103
料理店業	營業人員	7	4	—	—	5	16	8	32	17	44
	營業場數	7	4	—	—	5	16	8	32	17	44
	稅額	178	125	—	—	115	397	226	724	339	2,416
公ナル周旋業	營業人員	—	—	—	2	1	—	1	—	—	14
	營業場數	—	—	—	2	1	—	1	—	—	14
	稅額	—	—	—	13	10	—	10	—	—	113
代辨業	營業人員	—	—	—	—	—	—	—	—	—	2
	營業場數	—	—	—	—	—	—	—	—	—	2
	稅額	—	—	—	—	—	—	—	—	—	45
仲立業	營業人員	—	—	—	1	1	5	—	3	1	△ 2
	營業場數	—	—	—	1	1	5	—	3	1	△ 2
	稅額	—	—	—	25	16	93	—	57	6	201
仲買業	營業人員	△ 1	—	△ 1	—	△ 6	△ 1	△ 2	△ 2	△ 2	△ 18
	營業場數	△ 2	—	△ 1	—	△ 1	△ 1	△ 2	△ 13	△ 8	△ 31
	稅額	40	—	17	—	103	29	56	868	382	739
合計	營業人員	△ 29	△ 2	△ 11	△ 19	△ 39	△ 33	△ 32	△ 60	△ 48	△ 333
	營業場數	609	122	331	361	462	696	532	839	620	5,842
	稅額	16,740	2,816	12,603	7,558	14,510	22,118	13,275	19,576	12,098	72,921

附言 1、其ノ年ニ於ケル當初決定額ニ依リ掲記ス 2、△印ハ兼業ニ係ルモノニシテ人員欄ニアルハ他ノ業目人員欄ニ無印掲記シタルモノト人ナシ、場數欄ニ在リテハ他ノ業目場數欄ニ無印掲記シタルモノト場所ヲ同フシテ營業ヲ爲スモノトス



第三九一 國稅ノ四 (相續稅) 明治四十一年度

郡市名	家督相續			遺產相續			合計		
	人員	課稅價格	稅額	人員	課稅價格	稅額	人員	課稅價格	稅額
東山梨	25	80,280	1,330	2	3,189	50	27	83,469	1,830
西山梨	17	86,251	1,254	1	2,620	43	18	88,871	1,297
東八代	19	58,060	704	10	1,081	17	29	59,141	721
西八代	24	38,132	463	1	1,635	26	25	39,767	489
西南巨摩	19	239,974	5,806	2	1,839	28	21	241,813	5,834
中巨摩	49	163,273	2,162	9	50,945	1,041	58	214,218	3,203
北巨摩	55	185,987	2,721	1	5,289	89	56	191,276	2,810
南都留	7	12,873	158	—	—	—	7	12,873	158
北都留	65	24,770	323	1	1,086	16	66	25,856	339
甲府	16	207,397	3,868	3	13,704	256	19	221,191	4,124
合計	296	1,096,997	18,789	30	81,478	1,566	326	1,178,470	20,355

附言 會計年度ニ依リ當初ノ決定額ヲ掲記ス

第三九二 國稅ノ五 (酒造稅) 續

郡市名	味				淋				焼酎				計			
	免許人員	製造場數	查定石數	稅額	免許人員	製造場數	查定石數	稅額	免許人員	製造場數	查定石數	稅額	免許人員	製造場數	查定石數	稅額
東山梨	—	—	—	—	—	—	—	—	13	13	37	968	13	13	4,047	81,173
西山梨	×	1	1	—	×	2	2	5	×	2	5	130	×	2	786	15,744
東八代	×	9	9	4	×	16	16	142	×	16	142	3,231	×	16	8,517	170,627
西八代	×	1	1	1	×	7	7	33	×	7	33	837	×	7	1,497	30,121
西南巨摩	×	6	6	7	×	18	18	114	×	18	114	3,065	×	18	5,901	118,804
中巨摩	×	10	10	6	×	28	28	150	×	28	150	3,543	×	28	8,695	194,446
北巨摩	×	5	5	5	×	29	29	134	×	29	134	3,754	×	29	6,013	121,326
南都留	—	—	—	—	×	7	7	32	×	7	32	792	×	7	2,147	43,098
北都留	×	1	1	—	×	8	8	21	×	8	21	598	×	8	1,278	25,738
甲府	×	2	2	8	×	5	5	224	×	5	224	6,635	×	5	2,136	44,457
合計	×	35	35	31	×	133	133	892	×	133	892	23,553	×	133	41,019	845,534

附言 1、免許人員及製造場數ハ四十一年九月末日現在ニ依リ掲記シ諸種類ヲ製造スルモノハ主タル一方ニ無印掲記シ他ハ×印ヲ附ス 2、△印ハ無免許製造ニ係ルモノヲ外書セリ 3、稅額ハ查定石數若クハ酒精個數ニ稅率ヲ乘シタルモノトス

第三九二 國稅ノ五 (酒造稅) 明治四十一年酒造年度

郡市名	清酒				濁酒				白酒			
	免許人員	製造場數	查定石數	稅額	免許人員	製造場數	查定石數	稅額	免許人員	製造場數	查定石數	稅額
東山梨	13	13	4,010	80,205	—	—	—	—	1	1	—	—
西山梨	2	2	781	15,614	—	—	—	—	—	—	—	—
東八代	16	16	8,337	166,740	1	1	28	568	—	—	—	—
西八代	7	7	1,463	29,263	—	—	—	—	—	—	—	—
西南巨摩	18	18	5,780	115,604	×	1	—	—	—	—	—	—
中巨摩	28	28	8,539	190,779	×	1	△	0	1	—	—	—
北巨摩	29	29	5,874	117,432	×	1	—	—	—	—	—	—
南都留	7	7	2,115	42,306	—	—	—	—	—	—	—	—
北都留	8	8	1,257	25,140	—	—	—	—	—	—	—	—
甲府	4	4	1,897	37,532	×	1	△	0	×	1	7	133
合計	132	132	40,052	820,665	×	4	△	28	×	5	7	133

第三九三 國稅ノ六 (酒精及酒精含有飲料稅) 明治四十二年

郡市名	酒精				葡萄酒				葡萄酒外酒精含有飲料				計			
	免許人員	製造場數	查定石數	稅額	免許人員	製造場數	查定石數	稅額	免許人員	製造場數	查定石數	稅額	免許人員	製造場數	查定石數	稅額
東山梨	—	—	—	—	9	9	—	—	×	4	4	—	×	4	4	—
西山梨	—	—	—	—	5	5	24	498	—	—	—	—	—	5	5	24
東八代	—	—	—	—	23	23	—	—	×	8	8	19	×	8	19	536
西八代	—	—	—	—	—	—	—	—	—	—	—	—	—	—	—	—
西南巨摩	—	—	—	—	—	—	—	—	—	—	—	—	—	—	—	—
中巨摩	—	—	—	—	—	—	—	—	—	—	—	—	—	—	—	—
北巨摩	—	—	—	—	—	—	—	—	—	—	—	—	—	—	—	—
南都留	—	—	—	—	—	—	—	—	—	—	—	—	—	—	—	—
北都留	—	—	—	—	—	—	—	—	—	—	—	—	—	—	—	—
甲府	—	—	—	—	3	3	24	505	—	—	—	—	3	3	24	505
合計	—	—	—	—	40	40	48	1,003	×	12	12	19	×	12	12	67

附言 1、三月一日ヨリ翌年二月末日マテノ通計ヲ掲ク 2、免許人員製造場數ハ翌年二月末日現在ニ依リ掲記シ且數種類ヲ製造スルモノハ主タル一方ニ無印掲記シ他ニ×印ヲ附シ查定石數及稅額ニ在リテハ之レヲ合算ス 3、△印ハ無免許製造ニ係ルモノヲ外書シタルモノトス 4、稅額ハ查定石數若クハ酒精總個數ニ稅率ヲ乘シタルモノトス



第三九四 國稅ノ七 (醬油稅) 明治四十二年

郡市名	諸 味				溜			
	免許人員	製造場數	査定石數	稅 額	免許人員	製造場數	査定石數	稅 額
東山梨	22	22	石 245	円 439	—	—	—	—
西山梨	3	3	164	286	—	—	—	—
東八代	△ 13	△ 13	△ 0 251	△ 0 439	—	—	—	—
西八代	15	15	327	609	—	—	—	—
西南巨摩	22	22	1,242	2,174	—	—	—	—
中巨摩	26	26	1,887	3,333	—	—	—	—
北巨摩	11	11	443	785	—	—	—	—
南都留	9	9	799	1,485	—	—	—	—
北都留	9	9	916	1,603	—	—	—	—
甲府	9	9	3,555	7,226	—	—	—	—
合計	△ 139	△ 139	9,829	18,379	—	—	—	—

附言 1、免許人員及製造場數ハ十二月末日現在ニ依ル 2、無免許製造ニ係ルモノハ△印ヲ附シテ外書ス 3、稅額ハ査定石數ニ稅率ヲ乘シタルモノトス

第三九五 國稅ノ八 (自家用醬油稅) 明治四十二年

郡市名	第一種		第二種		第三種		第四種		第五種		計	
	人員	稅額	人員	稅額	人員	稅額	人員	稅額	人員	稅額	人員	稅額
東山梨	4,664	円 2,332	217	円 217	8	円 16	1	円 3	—	—	4,890	円 2,568
西山梨	739	385	17	17	2	4	—	—	—	—	758	406
東八代	3,755	1,878	125	125	6	12	—	—	—	—	3,886	2,015
西八代	2,264	1,132	10	10	—	—	—	—	—	—	2,274	1,142
西南巨摩	2,389	1,195	25	25	3	6	2	6	—	—	2,419	1,232
中巨摩	4,919	2,588	53	60	2	4	—	—	—	—	4,974	2,652
北巨摩	2,444	1,162	1	1	—	—	—	—	—	—	2,445	1,163
南都留	—	—	—	—	—	—	—	—	—	—	—	—
北都留	2	2	—	—	—	—	—	—	—	—	2	2
甲府	39	20	3	4	1	2	—	—	—	—	43	26
合計	21,215	10,694	451	459	22	44	3	9	—	—	21,691	11,206

附言 1、人員ハ其年十二月末日現在數トス 2、稅額ハ會計年度中ノ賦課通計ヲ掲ク

第三九六 國稅ノ九 (賣藥稅) 明治四十二年

郡市名	營業人員	方 數	營業稅額	印紙貼用額	請賣人員
東山梨	17	31	円 101	円 60	351
西山梨	9	22	54	45	35
東八代	15	23	71	99	234
西八代	10	30	44	189	177
西南巨摩	18	27	38	159	269
中巨摩	23	34	90	235	190
北巨摩	16	25	63	33	378
南都留	25	92	142	144	497
北都留	23	48	73	59	307
甲府	138	156	405	1,115	811
合計	294	488	1,081	2,138	3,149

附言 1、會計年度ニ依リ掲記ス 2、人員ハ三月末日現在ヲ方數ハ年度内課稅ニ係ルモノヲ掲ク 3、營業稅額ハ年度内賦課通計ヲ記ス 4、營業請賣ヲ兼ヌル者ハ各一人トシテ掲記ス

第三九七 國稅ノ一〇 (鑛業稅) 明治四十二年

郡市名	鑛 産 稅			鑛 區 稅				稅額合計	
	製産數量	製産物價格	稅 額	試 堀		採 堀			稅 額
				鑛區數	坪 數	鑛區數	坪 數		
東山梨	—	—	—	8	千坪 2,495	6	千坪 945	円 1,286	円 1,286
西山梨	—	—	—	—	—	—	—	—	—
東八代	—	—	—	2	1,067	1	41	251	251
西八代	—	—	—	5	1,502	2	1,071	571	571
西南巨摩	—	—	—	23	7,575	8	1,367	820	820
中巨摩	—	—	—	2	940	1	30	314	314
北巨摩	—	—	—	5	2,837	5	1,033	1,463	1,463
南都留	1,073,934	48,945	489	3	601	1	50	265	754
北都留	1,987,445	3,814	30	18	8,781	4	790	3,154	3,184
甲府	—	—	—	—	—	—	—	—	—
合計	3,061,379	52,759	519	66	25,798	28	5,327	8,124	8,643

附言 1、鑛産物ノ主ナルモノヲ舉ケルハ金、銀、銅、鐵、石炭及水鉛等トス 2、會計年度ニ依リ掲記ス、但シ鑛區數及坪數ハ三月末日ノ現在ニ依ル 3、鑛區産稅額欄ニハ製産物價格ニ稅率ヲ乘シタルモノヲ掲上ス 4、坪數千坪未滿ノ端數ハ千坪トシテ計算ス



第三九八 國稅ノ一一 (取引所稅) 明治四十二年

市名	種別	取引所數	賣買約定代金	稅額
甲府	商 品	1	円 685,473	円 823
	有 價 證 券	△ 1	50,700	61
	計	△ 1	736,173	883
	地 方 債 証 券	—	—	—
	合 計	△ 1	736,173	883

第三九九 國稅ノ一二 (織物消費稅) 明治四十二年度

郡市名	絹織物				絹綿交織物				綿織物				麻織物				合 計	
	課稅額		印紙貼用額		課稅額		印紙貼用額		課稅額		印紙貼用額		課稅額		印紙貼用額		課稅價格	稅額
	課稅價格	稅額	課稅價格	稅額	課稅價格	稅額	課稅價格	稅額	課稅價格	稅額	課稅價格	稅額	課稅價格	稅額	課稅價格	稅額		
東山梨	4,229	423	—	—	17	2	—	—	147	15	—	—	—	—	—	—	4,393	440
西山梨	778	78	—	—	3	0	—	—	22	2	—	—	—	—	—	—	803	80
東八代	293	29	—	—	2	0	—	—	638	64	—	—	—	—	—	—	933	93
西八代	—	—	—	—	—	—	—	—	6,022	602	141	14	—	—	—	—	6,163	616
南巨摩	—	—	—	—	—	—	—	—	1,363	136	—	—	—	—	—	—	1,363	136
中巨摩	—	—	—	—	1	0	—	—	5,188	519	—	—	—	—	—	—	5,188	519
北巨摩	200	20	—	—	2	0	—	—	5,021	502	—	—	48	5	—	—	5,272	527
南都留	1,406,212	140,621	33	3	40	4	—	—	69	7	—	—	—	—	—	—	1,406,354	140,635
北都留	1,217,049	121,705	—	—	9	1	—	—	21	2	—	—	—	—	—	—	1,217,079	121,708
甲府	5,297	530	—	—	720	72	—	—	12,818	1,282	—	—	—	—	—	—	18,835	1,884
合 計	2,634,053	263,406	33	3	794	79	—	—	31,309	3,131	141	14	48	5	—	—	2,666,383	266,638

附言 會計年度ニ依リ掲記ス

第四〇〇 地租納額別人員 明治四十二年

郡市名	千圓以上	五百圓以上	二百圓以上	百圓以上	五十圓以上	三十圓以上	二十圓以上	十五圓以上	十圓以上
東山梨	—	△ 1	△ 4	△ 23	△ 63	△ 83	△ 168	△ 268	△ 495
西山梨	—	—	△ 7	△ 15	△ 30	△ 52	△ 67	△ 75	△ 136
東八代	—	—	△ 4	△ 13	△ 52	△ 98	△ 193	△ 171	△ 328
西八代	—	—	△ 1	△ 3	△ 5	△ 14	△ 29	△ 48	△ 137
南巨摩	—	△ 1	—	△ 8	△ 15	△ 27	△ 66	△ 68	△ 179
中巨摩	—	—	△ 35	△ 67	△ 126	△ 192	△ 251	△ 268	△ 431
北巨摩	—	△ 1	△ 8	△ 33	△ 106	△ 243	△ 369	△ 471	△ 791
南都留	—	—	△ 5	△ 13	△ 23	△ 45	△ 99	△ 127	△ 262
北都留	—	—	—	△ 5	△ 22	△ 37	△ 62	△ 95	△ 193
甲府	—	△ 1	△ 3	△ 3	△ 16	△ 18	△ 10	△ 31	△ 54
合 計	—	△ 4	△ 67	△ 185	△ 467	△ 824	△ 1,333	△ 1,657	△ 3,006

郡市名	七圓以上	五圓以上	三圓以上	二圓以上	一圓以上	五十錢以上	二十錢以上	二十錢未満	計
東山梨	△ 461	△ 558	△ 946	△ 995	△ 1,928	△ 2,068	△ 1,657	△ 2,208	△ 11,926
西山梨	△ 149	△ 145	△ 356	△ 267	△ 483	△ 568	△ 652	△ 396	△ 3,398
東八代	△ 407	△ 461	△ 817	△ 767	△ 1,393	△ 1,580	△ 1,695	△ 1,962	△ 9,897
西八代	△ 202	△ 304	△ 511	△ 801	△ 1,102	△ 1,310	△ 1,785	△ 2,127	△ 8,459
南巨摩	△ 244	△ 396	△ 685	△ 872	△ 1,404	△ 1,787	△ 2,410	△ 2,160	△ 10,322
中巨摩	△ 520	△ 559	△ 1,093	△ 1,010	△ 1,793	△ 2,943	△ 3,559	△ 2,116	△ 14,963
北巨摩	△ 877	△ 1,011	△ 1,488	△ 1,516	△ 2,323	△ 2,659	△ 2,989	△ 3,474	△ 18,359
南都留	△ 411	△ 440	△ 947	△ 825	△ 1,611	△ 1,670	△ 1,910	△ 2,841	△ 11,229
北都留	△ 322	△ 411	△ 692	△ 740	△ 1,327	△ 1,338	△ 1,470	△ 2,633	△ 9,347
甲府	△ 92	△ 105	△ 107	△ 211	△ 309	△ 490	△ 419	△ 146	△ 2,015
合 計	△ 3,685	△ 4,390	△ 7,642	△ 8,004	△ 13,673	△ 16,413	△ 18,546	△ 20,013	△ 99,909

附言 1、市町村名寄帳ノ一月一日現在ニ依リ掲記ス 2、定率増徴合計數ニ依リ調査掲記シ別ニ定率ニ依リ調査シタルモノヲ△印ヲ附シテ併記ス



第四〇一 國稅滯納ノ一 (稅目別) 明治四十一年度

稅目	督促狀發付		財產差押		處分執行徵收		税金缺損		翌年度繰越	
	人員	稅額	人員	稅額	人員	稅額	人員	稅額	人員	稅額
地租	△ 2,496	17,669	△ 354	2,506	△ 40	239	△ 3	20	△ 4	20
所得稅	8,190	5,923	1,025	167	228	1	19	31	13	7
營業稅	1,276	14,793	42	1,232	1	45	10	300	4	121
酒稅	1,183	11,475	135	181	9	—	19	—	12	—
酒造稅	40	7,608	1	3,306	—	—	—	1,469	—	—
酒精稅	12	0	7	—	1	—	1	—	—	—
酒含有飲料稅	1	27	—	—	—	—	—	—	—	—
醬油稅	2	104	—	9	—	—	—	—	—	—
家用醬油稅	398	220	33	29	2	0	26	7	3	2
自賣藥業稅	79	7,928	7	1,237	—	—	—	—	—	—
織物消費稅	89	1,170	13	937	1	209	3	208	6	479
合計	△ 2,496	56,917	△ 354	9,352	△ 40	1,261	△ 3	2,260	△ 4	759
	11,161		1,285		248		83		40	

附言 1、會計年度ニ依リ翌年六月末日マテニ處分セシ結果ヲ掲ク 2、一人ニシテ二目以上ノ税金ヲ滯納セシモノアルハ滯納金額ノ多キ方ニ其人ノ無印掲記シ他ハ△印ヲ附ス 3、督促狀ヲ發セシテ財產差押ヲシタルモノアルハ財產差押ノ欄内ニ内書ス 4、前年度ヨリ繰越ニ係ルモノハ本表ニ包含セズ

第四〇二 國稅滯納ノ二 (郡市別) 明治四十一年度

郡市名	督促狀發付		財產差押		處分執行徵收		税金缺損		翌年度繰越	
	人員	稅額	人員	稅額	人員	稅額	人員	稅額	人員	稅額
東山梨	△ 221	4,614	△ 11	524	△ 1	1	△ 1	37	3	153
西山梨	△ 30	883	△ 5	76	3	8	—	—	—	—
東八代	△ 89	3,183	△ 2	115	△ 1	0	9	14	—	—
西八代	△ 251	881	△ 41	67	31	13	4	1	2	1
西南巨摩	△ 181	2,144	△ 25	78	△ 4	2	7	201	1	22
中巨摩	△ 544	1,128	△ 64	51	△ 6	3	5	1	2	2
北巨摩	△ 586	12,211	△ 54	4,035	△ 2	677	5	1,620	—	—
南都留	△ 2,329	5,892	△ 222	1,699	△ 16	111	6	235	2	121
北都留	△ 507	9,896	△ 66	1,625	△ 25	201	△ 2	35	△ 4	384
北都府	△ 1,633	16,085	△ 150	1,284	△ 142	245	12	116	△ 22	71
合計	△ 2,496	56,917	△ 354	9,554	△ 40	1,261	△ 3	2,260	△ 4	759
	10,735		1,285		248		83		40	
明治四十年	△ 2,036	54,254	△ 289	7,524	△ 52	4,617	39	168	△ 15	5,132
	9,601		1,003	12,984	213				99	
全三十九年	△ 2,343	48,937	△ 444	5,053	△ 56	356	38	257	△ 39	609
	3,556		1,942		228				133	
全三十八年	△ 22,779	51,674	△ 327	7,326	△ 43	672	57	449	△ 65	1,468
	13,581		1,485	7,536	311				353	
全三十七年	△ 3,786	37,560	△ 648	14,687	△ 85	9,230	76	699	△ 78	465
	12,560		1,505		159				178	

附言 本表掲記ノ内容ハ前表ニ全シ

第四〇三 國稅外國庫諸收入

科	目	四十一年度	四十年	三十九年	三十八年	三十七年	
經常部	官業及官有財產收入官有物貨下料	935	1,116	699	411	457	
	雜收入	懲罰及沒收金	64	109	258	1,004	1,226
		辨償及違約金	29	10	6	19	90
		雜入	1,078	294	284	1,274	664
		官吏遺族扶助法納金	622	612	608	610	589
		學校職員退隱及遺族扶助料法納金	1,143	1,092	1,112	1,008	966
	計	2,936	2,117	2,267	3,916	3,535	
	合計	3,871	3,233	2,966	4,327	3,993	
	臨時部	官有物貨下料	257	282	226	68	28
		地所拂下代	物品拂下代	449	703	747	795
計			706	984	973	863	239
雜收入(返納金)		5	5	—	4	10	
合計		711	989	973	867	258	
總計	4,582	4,223	3,939	5,194	4,250		

第四〇四 國庫支辨縣經濟 (決算)

科	目	四十一年度	四十年	三十九年	三十八年	三十七年		
經常部	神社費及國幣祭幣帛料	官國幣社費	1,283	1,283	1,140	1,141	1,141	
		國幣祭幣帛料	25	25	25	25	20	
		計	1,308	1,308	1,166	1,166	1,161	
	府縣	俸給及諸給	俸給及諸給	48,492	47,604	45,025	45,081	44,218
			應酬費	7,738	5,591	4,748	4,754	4,573
			賠償及訴訟費	43	23	52	38	161
			旅費	16,471	12,344	12,395	12,093	11,090
			雜給及雜費	7,066	6,149	5,535	5,462	5,409
			褒賞費	146	95	295	183	66
			徵兵費	4,934	5,345	4,464	3,869	3,342
恩賜及救助費			717	484	413	335	334	
傳染病豫防費補助			2,253	2,983	2,803	2,274	3,867	
警察連帶支辨金			17,434	18,238	17,712	15,845	15,961	
機密費	機密費	900	900	900	900	900		
	畜牛結核病豫防費	1,271	1,335	1,386	1,307	1,002		
計	107,463	101,091	95,757	92,141	90,922			



第四〇四 國庫支辨縣經濟 (決算) 續

科	目	四十一年度	四十年	三十九年度	三十八年度	三十七年度	
經常部	賞勳年金	77,654	112,762	94,912	8,372	5,500	
	文官恩給	8,864	8,923	8,536	7,964	7,550	
	軍人恩給	95,629	97,979	132,448	91,676	21,888	
	學校職員恩給	1,598	1,204	871	783	663	
	巡查及看守恩給	1,235	800	606	249	—	
	計	184,980	221,668	237,373	109,044	35,602	
	馬政局去勢獎勵及補助費	56	72	—	—	—	
	諸拂戻及欠損補填 諸拂戻金	14	—	2	1	5	
	遞信費 遞信事業費	13	14	12	25	49	
	種牡牛検査費	118	81	—	118	105	
古社寺保存補助及補給費	1,538	4	—	—	—		
合計	295,490	324,237	334,311	202,495	127,844		
臨時部	營繕費 新營費	10,000	—	—	—	—	
	補助費 砂防工事費補助	12,250	17,112	19,442	—	—	
	災害費	府縣風水害諸費	3,469	5,818	2,153	290	1,309
		山梨縣水害土木費補助	—	126,450	50,550	—	38,000
		山梨縣災害土木費補助	2,400,000	63,000	—	—	—
	山梨縣罹災者北海道移住費補助	65,640	—	—	—	—	
	衆議院議員臨時選舉取締費	1,395	—	—	—	—	
	罹災救助基金補助	23,014	8,232	8,232	19,871	17,399	
	害虫驅除豫防費	376	253	333	745	649	
	獸疫費	265	7	—	—	—	
	普通教育獎勵費	500	—	450	—	—	
	植樹獎勵費	667	935	—	—	—	
	貸付金	1,350,000	—	—	—	—	
	府縣議員總選舉取締費	—	1,069	—	—	—	
	臨時事件費	—	—	752	1,407	797	
馬匹諸費	—	—	41	—	—		
度量衡臨檢費	—	—	—	—	294		
勳章年金	—	—	—	8,200	1,000		
合計	3,867,576	222,876	81,954	30,513	59,448		
總計	4,163,066	547,113	416,265	233,008	187,293		

第四〇五 縣經濟ノ一 (歳入決算)

科	目	四十一年度	四十年	三十九年度	三十八年度	三十七年度
經常部	地租割	334,459	298,089	372,065	213,127	278,171
	營業稅	41,527	32,154	29,430	28,122	30,062
	雜種稅	125,673	82,321	75,378	57,927	60,432
	營業稅附加稅	16,782	12,964	13,737	13,223	13,736
	所得稅附加稅	13,371	—	2,253	2,140	2,126
	營業稅附加稅	669	726	437	—	—
	戶數割	173,627	126,584	202,926	90,755	114,020
	財產收入	1,629	2,074	1,739	1,890	1,424
	國庫下渡金	17,457	17,516	17,808	15,947	14,995
	雜收入	1,630,807	63,012	47,319	39,347	38,723
計	2,356,012	635,440	763,093	462,478	553,688	
臨時部	繰越金	1,160,305	752,240	—	3,452	47,741
	國庫補助金	25,374	943,372	204,499	5,311	44,796
	財產賣拂代金	—	5,441	171	1,421	—
	寄附金	—	5,200	24,483	1,883	2,500
	國庫交附金債	—	269	—	—	—
	縣債	1,920,000	—	520,000	45,000	234,850
計	3,105,679	1,706,622	749,153	57,070	329,886	
合計	5,461,680	2,342,061	1,512,246	519,548	883,575	

附言 雜收入ノ内賦金收入ヲ示セバ次表ノ如シ

附表 賦金收入

種別	四十一年度	四十年	三十九年度	三十八年度	三十七年度
貸座敷賦金	199	332	691	641	987
娼妓賦金	640	392	707	632	804
計	839	725	1,398	1,273	1,791



第四〇六 縣經濟ノ二 (歳出決算)

科 目	四十一年度	四十年 度	三十九年度	三十八年度	三十七年度
警察廳舍修繕費	103,364	100,691	94,465	87,841	86,360
警察廳舍建築費	1,248	1,097	937	851	980
土木費	56,291	47,201	57,154	64,874	61,144
衛生及病院費	6,637	6,696	6,502	6,573	6,521
教育費	18,724	10,208	9,120	8,896	9,239
郡廳舍修繕費	95,567	98,182	94,002	92,525	85,150
郡役所費	723	816	467	659	701
送書及業示諸費	37,620	36,986	35,572	35,787	35,925
縣稅取扱費	314	322	418	525	341
縣廳舍修繕費	2,468	1,751	2,252	2,846	1,943
縣會議員選舉費	47,405	44,268	39,393	40,067	33,032
縣廳舍修繕費	15,424	12,024	15,710	10,693	9,710
縣會議員選舉費	646	859	494	580	863
縣廳舍修繕費	313	52	41	34	11
縣會議員選舉費	72	716	39	70	240
縣廳舍修繕費	23,571	22,085	7,974	1,212	1,146
縣廳舍修繕費	2,015	2,267	1,071	471	956
縣廳舍修繕費	1,423	1,313	846	1,082	1,199
縣廳舍修繕費	645	889	794	400	491
縣廳舍修繕費	—	—	2	—	—
縣廳舍修繕費	20	20	—	—	—
縣廳舍修繕費	—	—	—	—	—
縣廳舍修繕費	776	808	1,006	426	160
縣廳舍修繕費	—	—	—	—	—
縣廳舍修繕費	—	—	—	9	—
縣廳舍修繕費	410,264	389,251	368,309	556,422	336,111
警察費本年度支出額	1,796	4,955	12,723	6,918	5,844
警察廳舍建築費	1,585	262	268	652	—
土木費本年度支出額	2,130,470	632,508	129,171	77,760	258,975
土木費本年度補助費	—	—	19,802	47	—
衛生補助費	47,385	1,705	2,496	—	12,657
教育費本年度支出額	6,505	12,173	11,626	8,848	15,683
教育費補助費	916	—	1,270	4,353	98
小學校教員恩給金補充	41,447	14,741	111	7,635	15,833
郡廳舍建築費	6,300	5,534	4,000	3,465	4,000
郡廳舍建築費	3,179	1,643	1,562	619	343
勸業費本年度支出額	—	311	321	—	—
勸業費本年度補助費	9,468	11,645	1,000	504	358
勸業費本年度補助費	7,000	—	56,767	6,637	162
勸業費本年度補助費	10,750	9,900	17,200	7,500	7,950
勸業費本年度補助費	—	4,933	—	—	—
富士登山者保護費	131,441	90,882	105,571	43,147	206,207
富士登山者保護費	155	1,315	—	—	—
富士登山者保護費	—	—	6,531	12,817	12,966
富士登山者保護費	—	—	500	500	500
富士登山者保護費	—	—	—	—	1,036
富士登山者保護費	—	—	—	668	1,400
富士登山者保護費	—	—	—	1,743	—
富士登山者保護費	2,113	—	—	—	—
富士登山者保護費	—	—	—	—	—
計	2,400,511	792,506	370,911	183,813	544,012
總計	2,810,775	1,181,757	739,219	740,235	880,123

第四〇七 縣經濟ノ三 (特別會計決算)

四十一年度

種 別	歲 入	歲 出	四 十 一 年 度 末 現 在 高			
			証 書 額 面	貸 出 金 及 預 金	現 金	計
罹災救助基金	108,802	103,150	434,600	154,535	1,117	590,252
管内共有儲蓄金	35,548	5,873	147,500	7,757	21,918	177,175
慈善資金	2,245	1	13,750	2,118	126	15,994
衛生恩賜金	181	71	1,300	110	—	1,410
病院資本金	3,451	964	17,050	2,486	—	19,536
病院	23,890	27,890	—	—	1,000	1,000
小學校教員加俸	19,575	13,170	22,600	5,989	415	29,004
小學校教員恩給	4,994	4,994	—	—	—	—
教育資金	12,161	8,668	—	24,974	300	28,410
小學校教員恩給	1,947	—	17,650	289	1,037	18,976
模範林施業	4,266	4,266	—	3,830	165	3,995
合 計	194,764	169,047	654,450	205,224	26,078	885,752

第四〇八 縣 稅 (決算)

四十一年度

郡 市 名	地 租 割	戶 數 割	營 業 稅	雜 種 稅	營 業 稅 附 加 稅	所 得 稅 附 加 稅	礦 業 稅 附 加 稅	計
東 山 梨	43,655	21,777	3,940	12,657	1,611	1,471	56	85,167
西 山 梨	18,032	6,415	1,271	5,618	234	284	8	31,862
東 八 代	34,887	15,218	2,897	6,518	214	916	—	60,650
西 八 代	14,286	12,194	3,030	4,783	677	470	23	35,463
南 巨 摩	21,851	16,539	4,175	8,305	1,268	1,009	115	53,262
中 巨 摩	73,461	26,213	5,282	17,476	1,811	1,741	—	125,984
北 巨 摩	71,808	23,459	5,190	12,783	1,070	1,428	74	115,812
南 都 留	27,594	17,679	4,044	9,754	1,814	1,190	70	62,145
北 都 留	21,295	14,587	2,600	23,818	1,085	680	320	64,386
甲 府	7,591	19,547	9,098	23,962	6,998	4,184	2	71,382
合 計	334,459	173,627	41,527	125,674	16,782	13,371	669	706,109







第四一二 郡役所縣經濟

明治四十一年度

郡役所名	經 常 部																臨 時 部			合計											
	書記俸給	郡視學給	雇員給	書記以下庶費	諸雇給	退官賜金及休職給	備品費	筆紙墨文具費	消耗品費	圖書印刷費	通信運搬費	賄費	雜費	惠與金	廳舎修繕費	會議費	郡吏員費	勸業費	教育費		郡費取扱費	郡會議員選舉費	諸稅及擔	雜支	神社費	積立金	造林費	計	教育費	郡農會補助費	勸業費
東山梨	1,813	400	120	756	293	50	24	189	108	28	282	44	15	36	67	99	626	26	—	5	—	—	—	77	—	—	833	—	—	—	4,225
西山梨	960	332	120	335	217	—	11	101	113	20	112	44	22	21	67	63	473	6	19	5	—	—	7	—	—	574	—	—	—	2,471	
東八代	1,887	400	118	754	292	47	37	190	106	30	315	45	303	36	60	344	—	1,192	4,887	6	1	6	—	49	—	—	6,486	—	—	—	4,621
西八代	1,493	352	118	715	291	160	13	158	101	25	222	45	15	30	90	143	858	594	—	15	1	—	28	335	—	1,973	178	300	—	3,829	
南巨摩	1,685	264	120	779	276	30	23	188	166	21	304	45	195	33	88	186	613	38	43	15	—	—	28	—	—	923	—	—	—	4,219	
中巨摩	2,150	360	267	900	253	—	41	236	192	30	401	45	265	43	86	130	1,056	967	—	5	—	11	—	—	615	2,875	—	—	—	5,269	
北巨摩	2,258	360	222	1,009	300	202	32	217	108	28	335	44	15	43	79	480	517	9	120	7	—	—	18	98	—	1,249	—	—	—	5,244	
南都留	1,529	356	120	747	304	32	25	188	111	29	313	44	14	30	75	172	788	959	—	9	1	—	42	—	—	1,972	633	—	—	3,918	
北都留	1,303	420	120	886	328	30	31	193	150	26	329	45	15	33	116	242	1,096	8	14	15	—	—	14	—	—	1,390	—	—	—	4,115	
合計	15,168	3,244	1,325	6,880	2,554	551	237	1,660	1,155	235	2,613	401	860	305	722	1,859	6,028	3,798	5,083	82	3	18	19	434	335	615	18,273	812	300	—	37,911
明治四十年	15,368	3,278	1,335	6,939	2,630	302	237	1,655	1,086	230	2,521	400	854	—	814	2,133	4,129	3,254	5,100	69	125	6	119	406	—	—	15,342	164	—	—	37,646
全三十九年	14,337	2,240	1,625	6,435	2,719	704	176	1,531	911	228	2,396	398	872	—	467	1,681	2,875	2,513	4,761	70	3	6	77	—	—	11,986	181	—	—	36,089	
全三十八年	14,149	3,238	1,854	6,479	2,712	396	206	1,739	956	230	2,579	396	853	—	659	—	—	—	—	—	—	—	—	—	—	—	—	—	—	36,446	
全三十七年	13,607	3,240	2,208	6,571	2,370	290	254	1,649	944	238	2,746	401	848	42	701	—	—	—	—	—	—	—	—	—	—	—	—	—	—	39,609	

第四一三 郡經濟ノ一 (歳入決算)

明治四十一年度

郡名	經 常 部				臨 時 部							合計
	各町村分賦額	雜收入	財產收入	計	繰越金	雜收入	縣稅補助金	國庫補助金	寄附金	財產繰入	計	
東山梨	3,406	—	—	3,406	196	—	160	—	—	—	356	3,762
西山梨	1,036	—	—	1,036	194	—	185	—	—	—	379	1,415
東八代	317	1,488	—	1,805	4,744	—	2,140	500	—	—	7,384	7,189
西八代	2,654	—	—	2,654	550	—	275	—	—	—	825	3,479
南巨摩	3,290	—	180	3,469	527	—	250	—	—	—	777	4,246
中巨摩	3,932	—	30	3,962	4,009	—	657	—	—	—	4,666	8,628
北巨摩	2,179	—	—	2,179	544	—	160	—	—	—	704	2,882
南都留	2,511	10	—	2,522	364	—	455	—	133	—	952	3,473
北都留	3,712	—	—	3,712	439	—	190	—	—	—	629	4,342
合計	23,037	1,498	210	24,745	11,567	—	4,472	500	133	—	16,672	41,416
明治四十年	29,224	2,437	—	31,661	3,873	449	3,710	500	50	4,320	12,901	44,562
全三十九年	22,205	2,131	—	24,336	2,782	323	2,260	600	100	—	5,965	30,301

第四一四 郡經濟ノ二 (歳出決算)

明治四十一年度

郡名	經 常 部												臨 時 部			合計
	會議費	郡吏員費	勸業費	教育費	郡費取扱費	郡會議員選舉費	諸稅及擔	雜支	神社費	積立金	造林費	計	教育費	郡農會補助費	勸業費	
東山梨	99	626	26	—	5	—	—	—	77	—	—	833	—	—	—	—
西山梨	63	473	6	19	5	—	—	—	7	—	—	574	—	—	—	155
東八代	344	—	1,192	4,887	6	1	6	—	49	—	—	6,486	—	—	—	—
西八代	143	858	594	—	15	1	—	—	28	335	—	1,973	178	300	—	—
南巨摩	186	613	38	43	15	—	—	—	28	—	—	923	—	—	—	296
中巨摩	130	1,056	967	—	5	—	11	—	91	—	615	2,875	—	—	—	—
北巨摩	480	517	9	120	7	—	—	18	98	—	—	1,249	—	—	—	61
南都留	172	788	959	—	9	1	—	—	42	—	—	1,972	633	—	—	250
北都留	242	1,096	8	14	15	—	—	1	14	—	—	1,390	—	—	—	443
合計	1,859	6,028	3,798	5,083	82	3	18	19	434	335	615	18,273	812	300	—	1,204
明治四十年	2,133	4,129	3,254	5,100	69	125	6	119	406	—	—	15,342	164	—	—	2,302
全三十九年	1,681	2,875	2,513	4,761	70	3	6	77	—	—	—	11,986	181	—	—	1,571

郡名	臨 時 部												合計			
	勸業費本年支出額	土木補助費	勸業補助費	教育補助費	道路補助費	積立金	郡債費	選舉費	統計費	郡吏員費	前年度歳入補充	寄附金		繰越金	繰越金	
東山梨	—	59	480	593	—	—	—	—	—	—	—	—	1,132	1,965	1,797	3,762
西山梨	—	—	249	100	—	135	—	—	—	—	—	—	638	1,212	204	1,415
東八代	—	—	250	882	—	262	—	—	—	—	—	—	1,295	7,881	1,308	9,189
西八代	—	—	—	202	500	—	—	—	—	—	—	—	1,180	3,153	325	3,479
南巨摩	—	—	700	348	—	580	—	—	—	—	—	—	1,924	2,846	1,400	4,246
中巨摩	—	3,450	831	539	—	200	—	—	—	—	—	—	5,020	7,894	734	8,628
北巨摩	—	—	860	340	—	—	—	—	—	—	—	—	1,261	2,510	373	2,882
南都留	—	—	—	—	—	—	—	—	—	—	—	—	883	2,855	618	3,474
北都留	—	—	1,080	650	—	150	153	—	—	—	—	—	2,477	3,867	475	4,342
合計	—	3,508	4,449	3,655	500	1,327	153	—	—	—	—	—	15,910	34,183	7,234	41,417
明治四十年	—	950	4,114	2,704	—	1,905	233	20	98	114	900	4,320	17,825	33,168	11,395	44,562
全三十九年	157	4,791	3,955	1,676	—	1,845	265	—	—	—	—	—	14,442	26,428	3,873	30,301



第四一五 郡基本財産

明治四十二年未現在

郡名	土地價格	建物價格	穀物價格	諸公債證券價格	諸株券價格	現金	其他諸品價格	計
東山梨	4,412	—	—	270	—	1,963	15	6,659
西山梨	2,120	—	—	335	—	1,656	55	4,165
東八代	773	5,523	—	700	—	73	—	7,069
西八代	11,000	—	—	606	—	2,253	—	13,856
西南巨摩	—	—	—	2,000	—	2,714	—	4,714
中巨摩	244	1,000	—	1,850	—	744	41,212	45,050
北巨摩	—	—	—	1,455	—	343	4,268	6,066
南都留	—	—	—	850	—	2,954	—	3,804
北都留	—	—	—	4,034	—	631	—	4,665
合計	18,549	6,523	—	12,100	—	13,331	45,550	96,048

第四一六 市町村經濟ノ一 (收入決算)

明治四十一年度

郡市名	財産ヨリ生スル收入	使用料及手数料	雑收入	前年度繰越金	國庫補助金	縣稅補助金	國庫交付金	縣稅交付金	公借金	寄附金	地價割
東山梨	12,381	727	10,467	10,443	—	8,165	1,520	1,475	31,123	2,514	19,422
西山梨	183	193	1,775	1,268	—	141	224	424	7,030	1,244	6,335
東八代	2,292	482	9,436	5,537	—	1,525	1,067	897	4,459	2,076	13,042
西八代	5,865	433	5,427	1,507	—	5,090	499	805	20,197	3,417	5,674
西南巨摩	1,580	322	2,016	1,828	—	1,019	992	898	4,299	2,077	5,262
中巨摩	5,896	802	10,021	7,415	—	7,382	1,694	1,937	34,895	10,634	42,675
北巨摩	9,083	838	12,619	12,115	11	2,084	1,073	1,547	18,926	17,727	30,877
南都留	6,299	8,386	12,391	5,911	—	26,119	1,062	1,149	12,220	6,838	8,568
北都留	3,756	753	5,642	3,495	—	366	635	875	2,080	5,107	5,447
甲府	1,049	4,402	15,187	20,172	1,200	1,382	4,212	3,643	43,000	517	3,016
合計	48,383	17,338	84,981	69,691	1,211	53,282	12,978	13,650	178,229	52,151	140,318
明治四十年	34,653	20,329	85,100	64,008	1,213	22,190	11,674	11,718	123,830	42,254	122,439
全三十九年	30,326	20,213	105,613	51,054	1,210	13,167	11,364	12,032	77,285	21,828	121,692
全三十八年	21,863	8,893	93,758	43,274	780	11,562	11,638	8,655	38,795	15,278	120,143
全三十七年	15,845	11,903	80,569	59,179	800	14,056	6,927	8,597	49,074	10,563	113,209

第四一六 市町村經濟ノ一 (收入決算)

續

郡市名	國稅營業割	縣稅營業割	戶別割	所得稅割	雜種稅割	夫役現品代納金	反別割	礦業稅附加稅	郵費補金	家屋稅割	縣稅下渡金
東山梨	949	718	79,369	988	973	—	—	—	177	—	7
西山梨	136	183	17,521	261	365	671	245	—	—	—	—
東八代	482	333	47,168	453	632	—	—	—	633	—	—
西八代	680	1,028	49,207	594	247	—	—	—	311	—	—
西南巨摩	339	196	63,659	284	316	—	—	10	115	—	—
中巨摩	1,876	549	77,349	2,573	1,596	3,491	16,708	—	3,450	325	—
北巨摩	984	355	82,142	1,275	734	6,029	—	—	40	—	—
南都留	1,125	803	74,773	1,262	1,864	—	162	67	173	—	—
北都留	586	—	63,625	605	—	—	—	133	508	—	—
甲府	9,837	4,535	38,367	7,598	11,950	—	—	—	—	—	—
合計	16,944	8,700	593,180	15,893	18,677	10,191	17,115	210	5,407	325	7
明治四十年	11,161	3,430	495,509	7,361	10,846	17,941	19,641	254	1,012	325	—
全三十九年	8,920	3,914	410,647	6,518	7,718	12,586	6,185	157	42,287	236	67
全三十八年	8,619	3,764	371,333	5,847	6,269	5,834	10,379	—	250	—	—
全三十七年	8,703	3,694	315,984	5,761	6,293	5,037	10,901	—	312	—	—
郡市名	蓄積金ヨリ繰入	田反別割	基本財産ヨリ繰入	合計							
東山梨	—	—	—	181,419							
西山梨	—	—	—	38,198							
東八代	—	—	4,343	94,807							
西八代	—	175	—	101,165							
西南巨摩	—	—	—	85,213							
中巨摩	—	—	—	231,268							
北巨摩	—	—	—	198,460							
南都留	—	—	—	169,173							
北都留	—	—	—	93,613							
甲府	—	—	—	170,068							
合計	—	175	4,343	1,363,384							
明治四十年	—	780	1,315	1,101,991							
全三十九年	10	—	—	927,056							
全三十八年	—	—	—	786,935							
全三十七年	—	137	—	727,635							



第四一七 市町村經濟ノ二 (支出決算)

明治四十一年度

郡市名	役場費	會議費	土木費	教育費	衛生費	救助費	警備費	勸業費	諸税及負擔
東山梨	20,896	898	17,844	86,685	12,415	152	891	2,362	5,036
西山梨	7,364	223	5,145	13,283	3,056	1	335	616	1,062
東八代	19,117	418	11,574	41,155	5,220	89	932	1,406	819
西南八代	14,351	584	12,788	33,810	9,565	18	769	260	2,916
南巨摩	18,281	556	3,764	36,190	8,689	76	1,177	1,526	3,398
中巨摩	30,958	738	48,123	67,088	16,324	126	1,588	1,074	4,298
北巨摩	26,910	920	16,610	90,425	23,456	51	500	2,492	2,555
南都留	25,309	1,470	30,283	48,103	9,291	500	1,139	591	9,367
北都留	20,917	970	3,255	43,416	2,801	44	590	578	4,091
甲府	16,811	800	6,588	43,225	5,488	537	5,645	310	18
合計	200,904	7,577	155,974	503,380	96,305	1,684	13,566	12,055	33,568
明治四十年	191,278	7,273	150,768	435,947	27,286	2,623	12,468	7,464	42,523
全三十九年	169,385	6,204	102,348	323,303	52,206	1,279	11,725	6,296	37,460
全三十八年	158,045	4,611	48,405	275,850	82,408	1,258	15,488	6,865	22,918
全三十七年	157,945	4,283	55,435	254,488	56,198	1,386	9,168	5,135	23,892

郡市名	市公債費	財産管理費	報時費	雜支出	補助費	水道調査費	用水管理費	依託救護費	公園費
東山梨	13,731	64	—	3,123	—	—	—	—	—
西山梨	4,111	47	—	201	45	—	—	—	—
東八代	3,047	53	—	1,633	248	—	—	—	—
西南八代	17,489	2,081	—	2,017	367	—	—	—	—
南巨摩	3,941	56	—	562	1,244	—	—	—	8
中巨摩	34,441	—	—	2,072	—	—	—	—	—
北巨摩	15,163	333	—	5,164	940	—	—	—	—
南都留	19,596	786	—	6,110	340	—	—	—	—
北都留	3,992	398	—	5,771	848	—	—	—	2
甲府	21,672	655	—	982	370	7,069	—	—	—
合計	137,183	4,473	—	27,635	4,402	7,069	—	—	10
明治四十年	75,265	4,262	164	18,955	5,185	779	581	—	7
全三十九年	78,943	1,795	162	24,736	14,384	—	—	97	3
全三十八年	76,709	1,690	163	23,517	485	11	—	—	—
全三十七年	79,826	969	263	20,158	626	—	—	—	—

第四一七 市町村經濟ノ二 (支出決算)

續

郡市名	宅地賃借 價調査費	夫役	寄附金	納税 奨助費	神社費	選挙費	學校建築 費積立金	基本財産 へ編入	學校基本 財産へ編 入	翌年度 へ繰越	合計
東山梨	—	—	—	—	38	—	—	2,450	—	14,833	181,419
西山梨	—	—	—	—	10	—	—	468	—	2,221	38,198
東八代	—	—	—	—	72	—	—	1,966	—	7,058	94,807
西南八代	—	—	—	—	42	—	—	1,823	—	2,306	101,165
南巨摩	—	—	—	—	23	—	250	3,733	—	1,736	85,213
中巨摩	—	—	—	—	60	—	—	3,423	1,423	14,611	227,246
北巨摩	—	—	—	—	—	—	—	4,880	—	12,143	202,482
南都留	—	—	—	—	90	—	—	8,367	—	7,741	169,173
北都留	—	—	20	—	10	—	—	1,032	—	4,877	93,613
甲府	—	—	—	—	—	—	—	1,380	1,077	57,442	170,068
合計	—	—	20	—	345	—	250	29,522	2,500	124,968	1,363,384
明治四十年	—	—	119	60	327	21	—	25,518	3,642	69,474	1,101,991
全三十九年	24	—	518	—	—	—	—	31,648	409	64,131	927,056
全三十八年	—	241	420	—	—	—	—	17,386	2,527	50,944	786,935
全三十七年	—	—	—	—	—	—	—	13,894	819	43,351	727,635

第四一八 市町村基本財産

明治四十二年未現在

郡市名	土地價格	建物價格	穀物價格	諸公債証 書價格	諸株券價格	現金	其他諸品價格	計
東山梨	45,280	104,830	—	2,320	528	14,665	4,810	172,433
西山梨	786	5,603	—	1,550	510	2,413	—	10,852
東八代	20,853	44,103	—	728	—	19,247	1,270	86,200
西南八代	9,058	8,065	—	365	2,065	3,950	585	24,108
南巨摩	8,022	22,897	—	2,238	992	8,518	2,010	44,678
中巨摩	20,183	77,690	—	9,483	820	19,751	1,911	129,838
北巨摩	24,343	93,920	—	3,483	850	15,952	50	138,598
南都留	37,105	30,056	—	6,965	—	18,148	1,280	93,554
北都留	7,062	3,250	—	1,309	—	9,502	200	21,323
甲府	76,336	65,582	—	1,035	—	9,955	—	152,907
合計	249,028	455,996	—	29,496	5,765	122,101	12,116	874,491
明治四十一年	162,646	× 800 297,310	—	× 48 34,207	5,374	98,996	12,996	× 848 611,529
全四十年	251,004	280,430	—	37,909	11,070	86,507	14,253	645,223
全三十九年	246,618	316,624	220	42,820	16,757	98,380	3,545	724,964



第四一九 市町村組合費ノ一(水利組合収入決算) 明治四十一年度

組合名稱	財産ヨリ生ズル収入	雑収入	前年度繰越金	縣補助金	寄附金	地價割	夫役	反別割	田價	地割	田別	反割	郡村宅地地價割	繰上金	過年度収入	計
差出打	—	—	75	—	—	—	—	185	—	—	—	—	—	—	—	261
西保堰	—	2	182	—	142	522	—	782	—	—	—	—	—	201	—	1,831
四ヶ村堰	—	2	0	—	—	323	—	—	—	—	—	—	—	—	—	325
金川堰	—	—	50	408	—	548	—	—	—	—	—	—	—	—	—	1,005
野呂川疏水路	—	—	—	—	60	—	—	—	—	—	—	—	—	—	—	60
楯無堰	—	171	455	—	—	1,440	2,472	—	—	—	—	—	40	—	—	4,579
朝穂堰	—	—	—	—	—	444	2,210	443	—	—	—	—	—	—	—	3,098
西村山堰	—	—	153	122	—	861	—	—	—	—	—	—	—	—	—	1,136
大岱堰	6	—	41	—	—	503	—	—	—	—	—	—	—	—	—	550
二ヶ村堰	—	2	0	1,160	—	—	—	—	160	—	—	—	18	—	—	180
五ヶ村堰	—	—	0	—	—	—	—	—	355	436	—	—	—	—	—	1,954
近津堰	5	—	0	—	—	—	—	212	177	—	—	—	35	—	64	493
計	194	177	986	1,690	202	4,641	4,682	1,625	692	436	92	—	201	64	—	15,679

第四二〇 市町村組合費ノ二(水利組合支出決算) 明治四十一年度

組合名稱	役場費	會議費	事業費	諸税及擔	公債費	管理費	雜支出	積立金	翌年度へ繰	合計
差出打	16	13	183	—	—	—	—	—	48	261
西保堰	83	14	130 } 123 }	0	1,481	—	0	—	—	1,831
四ヶ村堰	33	6	284	—	—	—	—	2	—	325
金川堰	35	14	891 } 12 }	—	52	—	—	2	—	1,005
野呂川疏水路	48	12	—	—	—	—	—	—	—	60
楯無堰	327	31	2,422 } 951 }	—	157	—	—	691	—	4,579
朝穂堰	341	51	1,605 } 309 }	1	100	—	—	690	—	3,098
西村山堰	—	3	304 } 93 }	—	672	64	—	—	—	1,136
大岱堰	93	7	366	—	17	25	36	—	5	550
二ヶ村堰	—	7	156	—	—	17	—	—	—	180
五ヶ村堰	24	—	1,599 } 330 }	—	—	—	—	—	1	1,955
近津堰	92	5	154	4	8	—	221	—	10	493
計	1,093	176	6,952 } 2,961 }	5	2,153 } 334 }	106	0 } 257 }	167	1,475	15,679

附言 本表中×印ハ臨時費ヲ表章セリ

第四二一 郡市農會經費 明治四十二年

種別	東山梨	西山梨	東八代	西八代	南巨摩	中巨摩	北巨摩	南都留	北都留	甲府	計
事務所費	—	—	—	—	—	—	—	—	—	—	—
役員報酬	10	12	—	12	36	20	—	12	55	20	177
事務員俸給	20	12	20	10	24	24	85	12	—	24	230
旅費	70	3	20	13	10	10	119	16	—	7	289
備品費	9	—	2	10	20	27	5	8	14	—	96
消耗品費	2	5	11	10	24	4	52	5	34	—	157
雜給費	4	2	5	5	20	6	17	16	140	14	228
通信運搬費	21	5	5	9	10	11	—	5	—	—	65
雜費	5	—	—	2	1	—	9	—	—	4	22
計	141	40	62	72	145	101	288	74	243	78	1,244
會議費	4	2	7	32	12	14	23	—	19	24	155
評議員會費	3	2	—	—	—	3	10	—	—	—	18
消耗品費	—	—	—	0	—	—	2	—	—	—	2
印刷費	—	—	—	1	—	—	8	—	3	6	19
雜給費	—	—	—	—	—	—	2	—	—	—	2
雜費	—	—	—	2	—	—	2	—	1	—	5
計	7	4	7	36	12	17	47	19	28	25	201
事業費	—	—	—	—	—	—	—	—	—	—	—
技術員俸給	—	25	—	252	60	310	—	15	263	—	925
旅費	—	—	—	—	—	—	—	5	121	—	127
講習會費	34	35	—	—	31	101	93	6	2	—	301
講話會費	11	15	50	—	—	—	8	1	—	—	85
獎勵費	15	31	—	15	—	413	274	—	406	21	1,176
共進會出品獎勵費	35	—	—	—	—	—	—	—	—	—	35
補助費	123	150	152	25	—	513	252	240	—	—	1,455
品評會費	91	35	122	99	70	—	80	—	138	—	635
模範桑園費	111	—	—	—	—	—	—	—	32	—	143
採種田費	—	—	—	213	179	—	—	225	—	—	437
農事視察費	80	15	38	30	50	—	50	—	—	—	263
試作費	—	—	—	—	157	—	—	11	—	34	381
標本費	—	—	—	—	—	—	—	1	—	—	1
展覽會費	—	—	—	—	—	—	58	—	—	—	58
害蟲驅除費	—	—	—	—	—	—	—	—	—	18	18
果樹園費	115	—	405	—	—	—	—	—	—	—	520
果樹樹木獎勵費	45	—	—	—	—	—	—	—	—	—	45
椎茸栽培獎勵費	18	—	—	—	—	—	—	—	—	—	18
種苗費	—	—	—	—	—	—	20	4	199	—	223
會報費	—	—	—	—	—	—	30	—	—	4	34
雜費	—	—	—	7	—	—	—	—	—	—	7
計	678	306	766	641	547	1,337	865	507	1,162	78	6,887
其他	—	—	—	—	—	—	—	—	—	—	—
縣農會負擔	450	273	406	322	412	567	616	457	350	183	4,036
其他	—	—	—	50	—	—	—	—	12	—	62
計	450	273	406	372	412	567	616	457	361	183	4,098
合計	1,276	623	1,240	1,121	1,116	2,021	1,815	1,057	1,704	365	12,430



議 會



○ 議 會

第四二二 貴族院多額納稅議員 明治四十二年

郡市名	選出議員	互選權ヲ有スルモノ	全上納稅金額
東山梨 西山梨 東八代 西八代 南巨摩 中巨摩 北巨摩 北都留 甲府	1	2	7,990
		—	—
		3	8,850
		—	—
		2	5,108
		3	6,283
		2	5,511
		—	—
—	—	—	
3	24,403		
合計	1	15	58,145

第四二三 衆議院議員選舉 明治四十一年五月選舉

郡市名	議員定數	直接國稅十圓以上ヲ納ムル者	選舉權ヲ有スル者				投票數							被選舉人氏名ヲ書スル能ハサル者	投票セザル者		
			華族	士族	平民	計	有効	無効								計	
								成規ノ用紙ナシ者	二人以上被選舉人ヲ記載シタル者	何人タルヲ確認シ難キ者	他事ヲ記入シタル者	白紙	其他				
東山梨 西山梨 東八代 西八代 南巨摩 中巨摩 北巨摩 北都留 甲府	4	2,078	—	12	1,868	1,880	1,780	—	—	—	14	1	—	15	—	85	
			542	1	2	430	434	405	—	1	—	—	—	—	1	5	23
			1,514	—	10	1,504	1,514	1,436	—	—	—	5	3	—	8	—	70
			665	—	3	901	604	556	—	—	—	—	—	—	—	—	48
			1,029	—	1	975	976	878	—	—	4	2	—	3	9	—	89
			1,845	—	4	1,723	1,727	1,665	—	—	—	3	1	1	5	—	57
			2,008	—	8	2,790	2,798	2,641	—	—	15	1	—	1	17	—	140
			1,170	—	3	1,166	1,169	1,097	—	—	—	—	3	—	3	—	69
1,037	—	3	1,034	1,037	971	—	—	—	2	2	—	4	—	62			
1,323	1	—	40	928	968	809	—	—	2	2	—	4	—	155			
合計	5	14,111	1	87	13,019	13,107	12,238	—	1	21	29	10	5	66	5	798	
明治三十六年	5	8,934	—	50	8,337	8,387	7,768	—	5	15	12	—	13	45	2	572	



第四二四 縣會議員選舉

明治四十年十月選舉

郡市名	議 員	選舉權 ヲ有スル者	被選舉 權ヲ有 スル者	投 票 數										投票 セザ ル者	
				有効	無 効					効 有					
					成規ノ 用紙ヲ 用ヒサ ル者	二人以上 ノ被選 舉人ヲ 記載シ タル者	被選舉 人ノ何 人タル ヲ確認 シ難キ 者	被選舉 權ヲ有 スル者 ノ氏名 ヲ記載 シタル 者	被選舉 人ノ氏 名以外 ノ事ヲ 記入シ タル者	被選舉 人ノ氏 名ヲ書 スルコ トヨリ ハス型 紙ニヨ リ抄出 シタル 者	白 票	計			
東山梨	4	3,559	1,815	3,203	—	2	15	1	7	—	6	31	325		
西山梨	1	816	493	542	—	—	5	1	1	—	1	8	266		
東八代	3	2,892	1,809	2,627	—	12	8	—	1	—	10	31	234		
西八代	2	1,813	639	1,409	—	6	10	—	1	—	3	20	394		
南巨摩	3	2,494	946	1,832	3	4	9	6	3	—	4	29	633		
中巨摩	5	2,933	1,614	2,783	—	2	8	4	9	—	2	25	125		
北巨摩	4	4,712	2,621	3,928	4	23	30	38	2	—	—	111	673		
南都留	3	2,603	1,072	2,364	1	1	23	—	2	—	5	32	207		
北都留	3	2,278	1,026	2,019	—	—	7	—	1	—	33	53	206		
甲府	2	1,236	818	1,038	4	5	2	—	4	—	—	15	183		
合 計	30	25,336	12,953	21,745	12	60	126	50	31	33	43	355	3,236		
明治三十六年	30	19,386	7,545	17,626	4	23	137	9	19	—	—	192	1,568		

第四二五 郡會議員選舉

明治四十年九月選舉

郡 會 名	議 員	選舉權ヲ有スル者	被選舉權ヲ有スル者
東山梨郡會	30	3,543	2,693
西山梨郡會	15	835	629
東八代郡會	27	3,015	2,404
西八代郡會	18	1,921	1,259
南巨摩郡會	26	2,631	1,856
中巨摩郡會	30	3,062	2,484
北巨摩郡會	30	4,987	3,942
南都留郡會	26	2,603	1,072
北都留郡會	20	2,264	?
合 計	222	24,861	?
明治三十六年	223	15,741	11,903

第四二六 市町村會議員選舉

明治四十二年十二月三十一日現在

郡市名	市 町 會				村 會				町 村 組 合 會				計				
	會 數	議 員		選舉權 ヲ有ス ル者	會 數	議 員		選舉權 ヲ有ス ル者	會 數	議 員		選舉權 ヲ有ス ルモノ	會 數	議 員		選舉權 ヲ有ス ル者	
		定 員	現 員			定 員	現 員			定 員	現 員			定 員	現 員		
東山梨	1	12	12	128	28	311	297	6,458	4	46	46	87	33	369	355	6,673	
西山梨	—	—	—	—	12	120	110	1,524	4	44	33	64	16	164	143	1,588	
東八代	1	12	12	46	30	288	277	5,094	6	68	68	132	37	368	357	5,272	
西八代	1	14	13	341	21	214	200	4,505	2	27	27	48	24	255	240	4,894	
南巨摩	1	16	15	315	22	235	228	5,540	2	20	19	34	25	271	262	5,889	
中巨摩	—	—	—	—	41	432	394	7,399	5	52	49	99	46	484	443	7,498	
北巨摩	1	12	12	212	41	400	293	8,600	4	62	62	66	46	474	367	8,878	
南都留	1	18	18	365	23	250	234	5,247	1	8	8	16	25	276	260	5,628	
北都留	1	12	12	387	17	202	185	4,275	—	—	—	—	18	214	197	4,662	
甲府	×	1×	30×	25×	1,568	—	—	—	—	—	—	—	×	1×	30×	25	1,568
合 計	×	17	30	25	1,568	235	2,452	2,218	48,642	28	327	312	546	271	2,905	2,649	52,550
明治四十一年	×	17	30	25	1,503	235	?	2,380	44,318	28	?	290	553	271	?	2,788	48,235
全 四十年	×	17	30	29	1,549	235	?	2,401	48,744	28	?	282	546	271	?	2,802	52,611
全 三十九年	×	17	30	29	1,503	235	?	2,335	49,648	28	?	305	756	271	?	2,749	53,964
全 三十八年	×	17	30	29	1,003	235	?	2,341	49,411	28	?	316	1,077	271	?	2,774	54,029

第四二七 縣會及縣參事會 (累年)

年 次	縣 會												參 事 會					
	通 常 會						臨 時 會						定 員	年 末 現 在		會 議 日 數	議 事 件 數	
	開會日數	出席人員	平均出席數	議決ノ儘ノ執行	内務ノ指ニヨリ執行	不議了	開會日數	出席人員	平均出席數	議決ノ儘ノ執行	内務ノ指ニヨリ執行	不議了		高 等 官	名 譽 職			計
明治四十二年	20	487	24	16	4	6	—	—	—	—	—	—	9	3	6	9	20	54
全 四十一年	11	256	24	24	—	—	—	—	—	—	—	—	9	3	6	9	20	102
全 四十年	16	407	25	18	2	1	1	2	25	13	4	—	9	3	6	9	26	153
全 三十九年	16	344	22	18	—	—	2	2	47	24	8	—	9	3	6	9	16	146
全 三十八年	18	450	25	61	4	—	—	—	—	—	—	—	9	2	6	8	16	150



第四二八 郡會及郡參事會

明治四十二年

郡名	郡 會										郡 參 事 會					
	通 常 會					臨 時 會					議員定數	年未現數	開會度數	開會延日數	議事件數	
	開日會數	出席延人	平均一日出席者數	議事件數 議了 不議了	開會度數	開會日數	出席延人	平均一日出席者數	議事日數 議了 不議了							
東山梨	4	67	17	6	—	1	2	28	14	1	—	6	6	8	8	36
西山梨	1	12	12	5	—	—	—	—	—	—	—	6	6	2	2	7
東八代	4	79	20	7	—	—	—	—	—	—	—	6	6	15	21	45
西八代	2	30	15	5	—	—	—	—	—	—	—	6	6	8	9	26
南巨摩	2	47	24	2	—	—	—	—	—	—	—	6	6	2	3	5
中巨摩	1	25	25	2	—	—	—	—	—	—	—	6	6	10	11	45
北巨摩	5	132	26	10	—	—	—	—	—	—	—	6	6	7	11	29
南都留	4	72	18	8	—	—	—	—	—	—	—	6	6	7	10	27
北都留	4	75	19	4	—	—	—	—	—	—	—	6	6	7	8	26
合 計	27	539	176	49	—	1	2	28	14	1	—	54	54	66	83	246
明治四十一年	27	572	21	42	—	—	—	—	—	—	—	47	47	70	82	248
全 四 十 年	28	516	18	46	—	10	12	244	20	23	1	47	47	80	109	247
全 三 十 九 年	22	375	17	54	—	1	1	21	21	3	—	45	45	75	111	206
全 三 十 八 年	21	392	19	47	—	—	—	—	—	—	—	45	45	69	95	196



第四二八 郡會及郡參事會

明治四十二年

郡 名	郡 會										郡 參 事 會					
	通 常 會					臨 時 會					議 員 定 數	年 末 現 數	開 會 度 數	開 會 延 日 數	議 事 件 數	
	開 日 會 數	出 席 延 人 員	平 均 一 日 出 席 者 數	議 事 件 數 議 了 不 議 了	開 會 度 數	開 會 日 數	出 席 延 人 員	平 均 一 日 出 席 者 數	議 事 日 數 議 了 不 議 了	議 事 日 數						
東 山 梨	4	67	17	6	—	1	2	28	14	1	—	6	6	8	8	36
西 山 梨	1	12	12	5	—	—	—	—	—	—	—	6	6	2	2	7
東 八 代	4	79	20	7	—	—	—	—	—	—	—	6	6	15	21	45
西 八 代	2	3	15	5	—	—	—	—	—	—	—	6	6	8	9	26
南 巨 摩	2	47	24	2	—	—	—	—	—	—	—	6	6	2	3	5
中 巨 摩	1	25	25	2	—	—	—	—	—	—	—	6	6	10	11	45
北 巨 摩	5	132	26	10	—	—	—	—	—	—	—	6	6	7	11	29
南 都 留	4	72	18	8	—	—	—	—	—	—	—	6	6	7	10	27
北 都 留	4	75	19	4	—	—	—	—	—	—	—	6	6	7	8	26
合 計	27	539	176	49	—	1	2	28	14	1	—	54	54	66	83	246
明治四十一年	27	572	21	42	—	—	—	—	—	—	—	47	47	70	82	248
全 四 十 年	28	516	18	46	—	10	12	244	20	23	1	47	47	80	109	247
全 三 十 九 年	22	375	17	54	—	1	1	21	21	3	—	45	45	75	111	206
全 三 十 八 年	21	392	19	47	—	—	—	—	—	—	—	45	45	69	95	196

官 公 吏







第四三〇 本縣雇

明治四十二年十二月三十一日現在

Table with columns for 階級 (Rank), 人員 (Personnel), 月俸額 (Monthly Salary), and 階級 (Rank), 人員 (Personnel), 月俸額 (Monthly Salary). It lists various roles like 知事官房及内務部, 警察部, 郡役所, and 總計 across different years from 1908 to 1911.

第四三一 本縣休職官吏

明治四十二年十二月三十一日現在

Table with columns for 種別 (Category), 縣 (County), 廳 (Bureau), 郡役所 (District Office), and 合計 (Total). It details personnel and salary for 勅任, 奏任, and 判任 positions.

第四三二 本縣官吏族稱別

Table with columns for 族籍 (Ethnicity), 勅任 (Imperial Appointment), 奏任 (Appointment by Memorial), 判任 (Appointment by Judgment), and 合計 (Total). It shows the distribution of officials by ethnicity: 華族 (Noble), 士族 (Gentry), 平民 (Commoner).

第四三三 市町村吏員

明治四十二年十二月三十一日現在

Table with columns for 階級 (Rank), 人員 (Personnel), 支給金額 (Payment Amount), 階級 (Rank), 人員 (Personnel), 支給金額 (Payment Amount). It lists roles like 市長 (Mayor), 町村長 (Town/Village Head), 助役 (Assistant), 書記 (Secretary), 技師 (Technician), and 掃除巡視 (Cleaning/Inspection) across different years from 1908 to 1911.

附言 本表中△印ヲ冠スルハ兼務者ヲ外書シタルモノ、×印ヲ冠スルハ町村組合ニ於ケル吏員ヲ外書セルモノナリ



文 書



● 文 書

第四三四 文 書 ノ 一 (知事官房及内務部) 明治四十二年

區 別	收								發							
	知事官房	地方課	土木課	學兵課	農商課	林務課	會計課	計	知事官房	地方課	土木課	學兵課	農商課	林務課	會計課	計
内宮内務省	44	1	1	12	—	—	21	79	101	1	2	28	—	—	74	206
外務省	9	1	85	79	—	74	1	249	4	—	108	7	1	97	—	217
内務省	25	—	—	—	—	—	—	25	1	—	—	—	—	—	—	1
陸軍省	258	170	83	50	2	2	20	585	90	239	180	72	5	4	97	687
海軍省	40	20	3	1	46	1	42	152	4	27	4	31	232	—	255	553
文部省	14	3	27	179	6	1	19	249	11	4	26	105	2	2	20	179
農商務省	—	—	—	28	1	—	1	30	1	—	1	13	—	—	3	18
司法省	38	1	1	156	3	—	5	204	23	1	—	116	4	—	1	145
逓信省	127	1	3	—	369	43	14	557	9	3	3	2	521	106	11	655
會計検査院	12	3	16	—	—	—	2	33	12	2	7	—	—	—	5	26
各府縣	8	—	13	—	4	—	—	25	1	3	18	—	5	—	2	29
裁判所	—	1	—	—	—	—	13	14	—	2	1	—	—	—	87	90
府縣	34	14	246	46	5	—	5	350	36	9	328	87	5	2	4	471
稅務署	188	372	134	302	497	28	132	1,653	213	365	136	377	267	24	152	1,534
郵便局	33	26	155	12	2	30	5	263	42	28	477	46	4	96	4	697
其他官衙	83	8	2	1	92	—	4	190	99	3	2	2	76	15	2	199
市役所	52	8	80	32	116	11	23	322	12	2	60	19	97	9	26	225
町村役場	792	1,817	1,366	2,565	1,623	898	2,083	11,144	541	1,703	2,009	3,920	2,950	1,728	1,284	14,133
警察署	16	33	192	32	45	2	529	849	51	12	123	173	81	105	569	1,114
學校	16	537	697	309	181	245	4,700	6,685	4	16	109	42	60	13	625	869
寺院	11	12	166	680	38	—	218	1,125	15	31	10	648	21	2	68	795
試驗場	7	1	13	502	3	51	6	583	3	1	2	127	—	—	12	143
銀行	7	2	21	—	108	—	40	178	4	4	4	1	36	—	15	64
組合	—	14	1	2	110	—	17	144	2	13	—	20	19	—	142	196
訓令	5	21	20	2	244	1	33	326	9	—	7	3	95	—	8	122
告示	—	—	—	—	—	—	—	—	—	6	7	4	11	2	1	31
指示	—	—	—	—	—	—	—	—	—	3	1	—	12	2	—	22
甲乙丙	—	—	—	—	—	—	—	—	—	11	42	113	15	10	13	108
人民	—	—	—	—	—	—	—	—	—	1	44	1	31	52	2	157
其他	—	—	—	—	—	—	—	—	—	—	1	—	—	—	—	10
合 計	—	—	—	—	—	—	—	—	—	7	14	7	1	—	51	83
人民	—	—	—	—	—	—	—	—	122	31	95	96	59	15	13	457
其他	—	—	—	—	—	—	—	—	—	407	291	270	17	118	17	1,120
合 計	—	—	—	—	—	—	—	—	64	86	1,177	503	173	1,069	18	3,090
人民	—	1	4	6	12	1	2	26	—	—	—	—	—	—	—	—
其他	44	81	949	1,225	844	369	99	3,611	—	—	—	—	—	—	—	—
合 計	25	18	148	310	1,245	226	243	2,215	—	—	—	—	—	—	—	—
其他	491	100	436	591	508	129	488	2,743	892	90	350	339	1,021	134	507	3,333
合 計	2,379	3,266	4,862	7,122	6,104	2,111	8,765	34,609	2,381	3,189	5,666	7,116	5,828	3,580	4,213	31,973
明治四十一年	1,202	3,808	4,650	7,032	5,919	2,898	7,442	33,001	1,435	3,597	3,578	5,998	5,687	2,938	4,317	27,550
全 四十年	1,224	4,585	5,994	5,573	4,088	1,213	5,194	27,871	1,562	6,030	3,352	4,700	4,835	2,059	2,782	24,320



第四三五 公 文 書

區 別	警 察 部	甲 府	龍 王	小 笠 原	基 崎	臺 ヶ 原	若 神 子	缺 澤	
收	開 省	602	409	388	—	347	346	362	466
	師 團	—	72	23	57	18	1	—	26
	裁 判 所	22	610	214	516	202	208	262	252
	廳 府 縣	3,708	78	16	398	25	35	2	132
	郵 便 局	5	107	24	18	17	4	8	4
	縣 廳 監 獄	—	247	143	227	194	175	190	48
		5	185	91	69	42	32	44	32
	管 內 警 察 部	—	1,123	825	936	544	501	1,409	579
		10,644	3,924	2,502	1,240	181,1	579	1,235	766
	郡 市 役 所	293	218	38	34	55	89	16	59
其 他	878	230	2,917	6,973	3,982	1,153	3,826	3,519	
學 校 病 院	37	141	6	8	3	2	7	—	
銀 行 及 會 社	1,085	3,674	251	854	660	644	361	1,022	
人 民 指 令	251	4,528	368	1,929	799	997	535	1,031	
	—	108	11	—	—	—	—	—	
其 他	2,980	10,377	485	612	19	—	25	3	
計	20,510	26,031	8,302	13,871	8,086	4,766	8,291	7,939	
明 治 四 十 一 年	20,532	23,539	12,144	14,172	5,993	5,162	4,848	7,356	
全 四 十 年	40,646	25,424	16,585	12,848	7,272	5,364	6,957	7,379	
全 三 十 九 年	29,463	24,550	9,627	13,094	10,264	8,079	8,256	9,137	
全 三 十 八 年	23,204	25,410	10,664	8,824	13,225	9,548	8,395	10,531	
送	開 省	362	5	—	—	5	—	—	—
	師 團	—	32	12	32	8	—	—	19
	裁 判 所	12	642	226	279	232	57	243	195
	廳 府 縣	941	119	13	403	17	5	—	168
	郵 便 局	5	96	24	19	13	3	5	9
	縣 廳 監 獄	—	169	179	341	58	57	61	31
		3	135	95	73	43	18	43	46
	管 內 警 察 部	—	1,958	1,198	1,326	1,211	261	1,128	846
		7,381	4,041	2,609	1,346	1,842	400	1,323	866
	郡 市 役 所	118	440	24	116	52	38	17	23
其 他	646	218	1,186	4,139	3,290	105	3,133	1,936	
學 校 病 院	30	33	5	31	1	1	2	—	
銀 行 及 會 社	405	963	457	601	323	575	201	624	
人 民 指 令	1,907	1,611	332	681	7	—	4	329	
其 他	—	—	—	—	—	—	—	—	
計	11,810	10,462	6,360	9,387	7,102	1,526	6,160	5,092	
明 治 四 十 一 年	10,007	9,514	7,350	9,525	6,871	630	3,000	4,016	
全 四 十 年	16,019	8,936	16,562	6,904	5,854	1,285	3,770	5,327	
全 三 十 九 年	15,797	8,577	6,660	6,131	6,155	3,332	4,031	4,712	
全 三 十 八 年	15,426	10,340	5,686	5,817	6,687	3,825	4,019	4,097	

二 (警察部及警察署) 明治四十二年

南 部 市 川 石 和 日 下 部 谷 村 吉 田 猿 橋 上 野 原 計
320 349 367 366 386 348 262 361 5,779
12 26 41 84 51 42 33 8 494
131 244 428 785 513 304 270 275 5,236
12 5 213 168 15 7 2 80 4,896
4 3 9 27 20 9 8 15 282
187 198 239 262 130 209 210 283 2,951
27 21 23 88 117 42 49 35 902
514 761 622 860 286 1,012 997 742 11,711
380 465 616 845 1,051 710 496 329 26,963
16 38 19 126 30 28 94 81 1,232
2,569 4,163 5,405 8,598 5,934 4,162 2,827 1,678 58,844
1 1 25 15 110 4 2 5 366
446 602 892 1,694 927 1,361 790 380 15,643
651 906 1,087 2,316 1,241 1,110 924 752 19,425
13 1 1 1 1 1 1 1 132
86 19 451 298 77 477 1 138 16,047
5,399 7,800 10,437 16,532 10,888 9,825 7,064 5,162 170,903
5,274 8,782 33,050 20,829 9,888 8,584 5,520 4,238 189,912
5,343 10,000 8,734 17,215 6,241 7,732 5,159 4,162 190,061
6,741 9,493 12,615 15,296 9,271 6,936 6,477 5,754 185,053
6,239 9,427 14,625 15,397 12,838 6,771 7,169 7,240 189,507
— — — — — — — — 372
9 20 1 2 29 35 28 6 232
10 4 181 86 9 9 1 43 1,923
126 207 76 469 337 265 312 3,764
3 4 1 10 5 4 10 211
120 92 332 257 55 177 122 79 2,129
34 42 17 25 106 54 48 67 849
651 1,043 227 293 1,534 1,199 993 853 14,721
274 535 47 54 1,127 927 793 498 24,069
56 1 2 1 17 522 105 89 1,621
333 2,344 608 318 5,295 1,895 2,559 1,095 29,600
— — — 7 8 3 1 121
345 275 1 1 544 1,130 308 361 7,112
38 27 1 71 114 205 79 1 5,405
2,499 4,594 1,491 1,114 9,317 6,498 5,304 3,413 92,129
3,781 6,059 1,025 7,088 7,849 5,586 5,033 3,397 91,633
4,518 6,954 2,167 6,848 7,722 5,969 3,855 2,438 105,128
4,580 5,075 6,230 7,701 6,673 4,906 3,408 2,790 96,758
4,888 3,721 5,586 8,440 7,171 4,726 3,884 3,994 98,304



144-351

明治四十四年三月廿八日印刷

明治四十四年三月卅一日發行

# 山 梨 縣

山梨縣甲府市柳町拾番地

印刷者 淺川友造

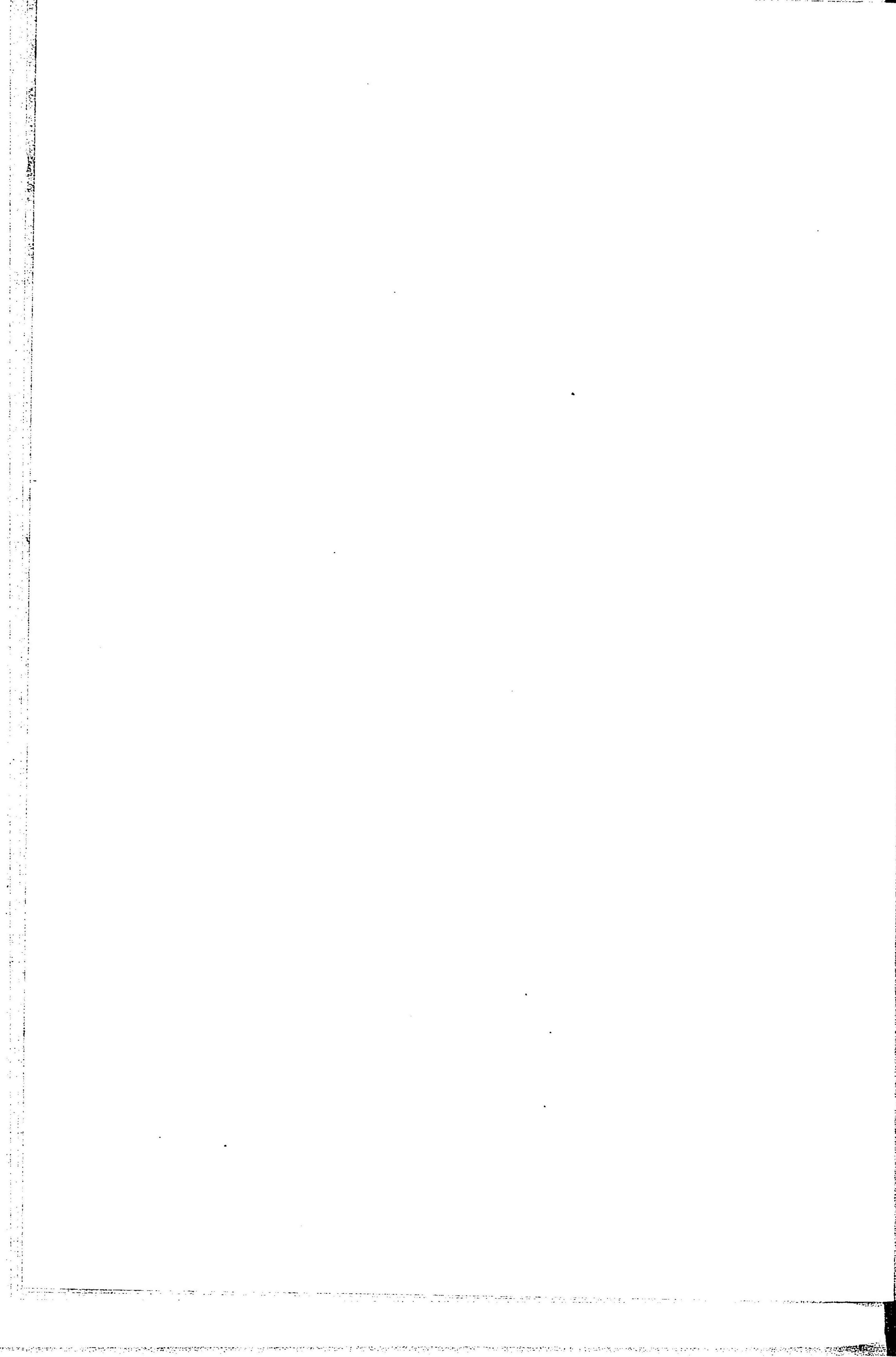
山梨縣甲府市三日町三番地

印刷所 會社淺川商店三日町工場

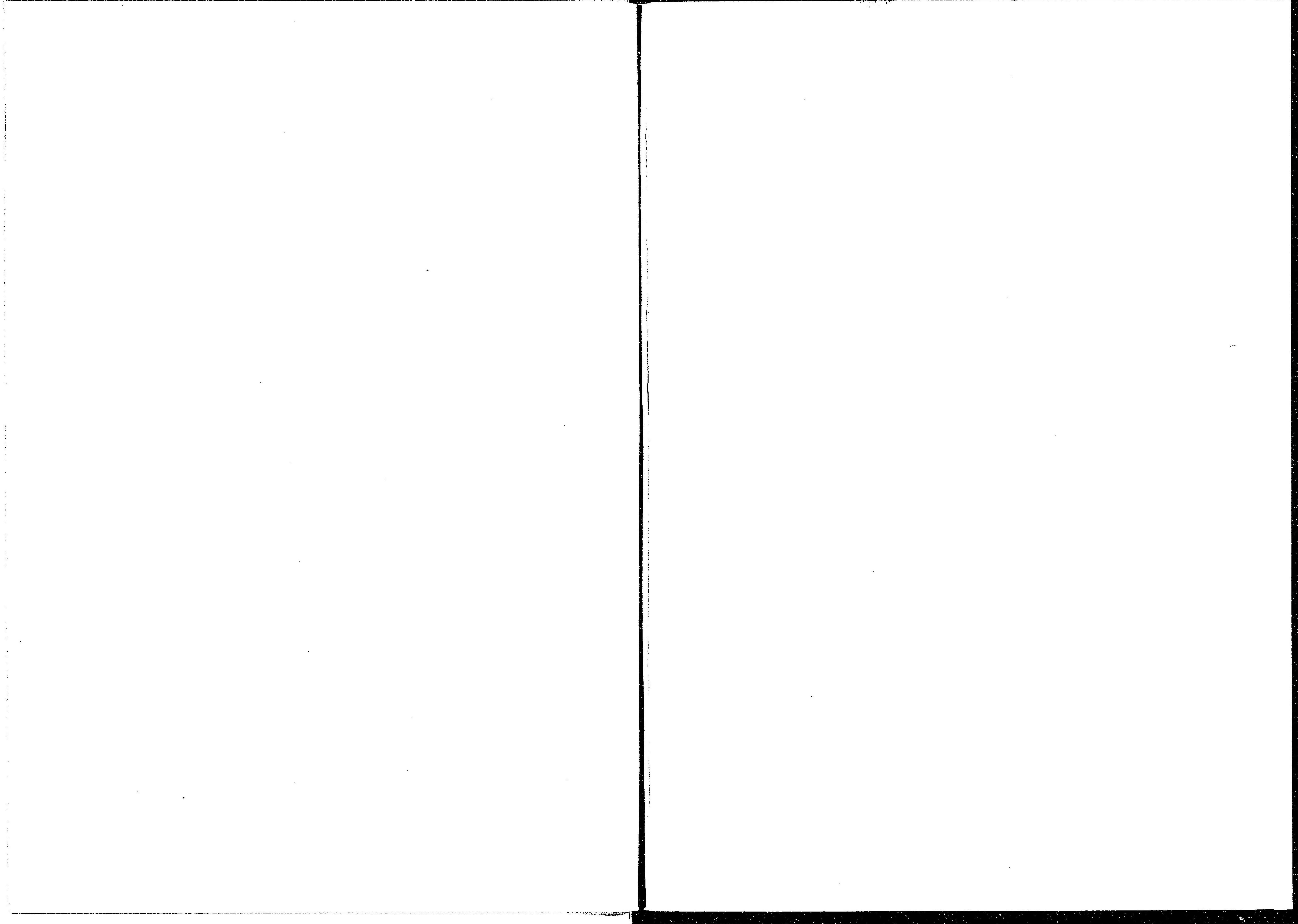


ET 9/K 118











14.4  
35<sub>1</sub>





045847-022-6

14.4-35

山梨県統計書

山梨県

M18-45

BDS-1242





