

Київська казенна палата.

Образец 4^т стор 1^т

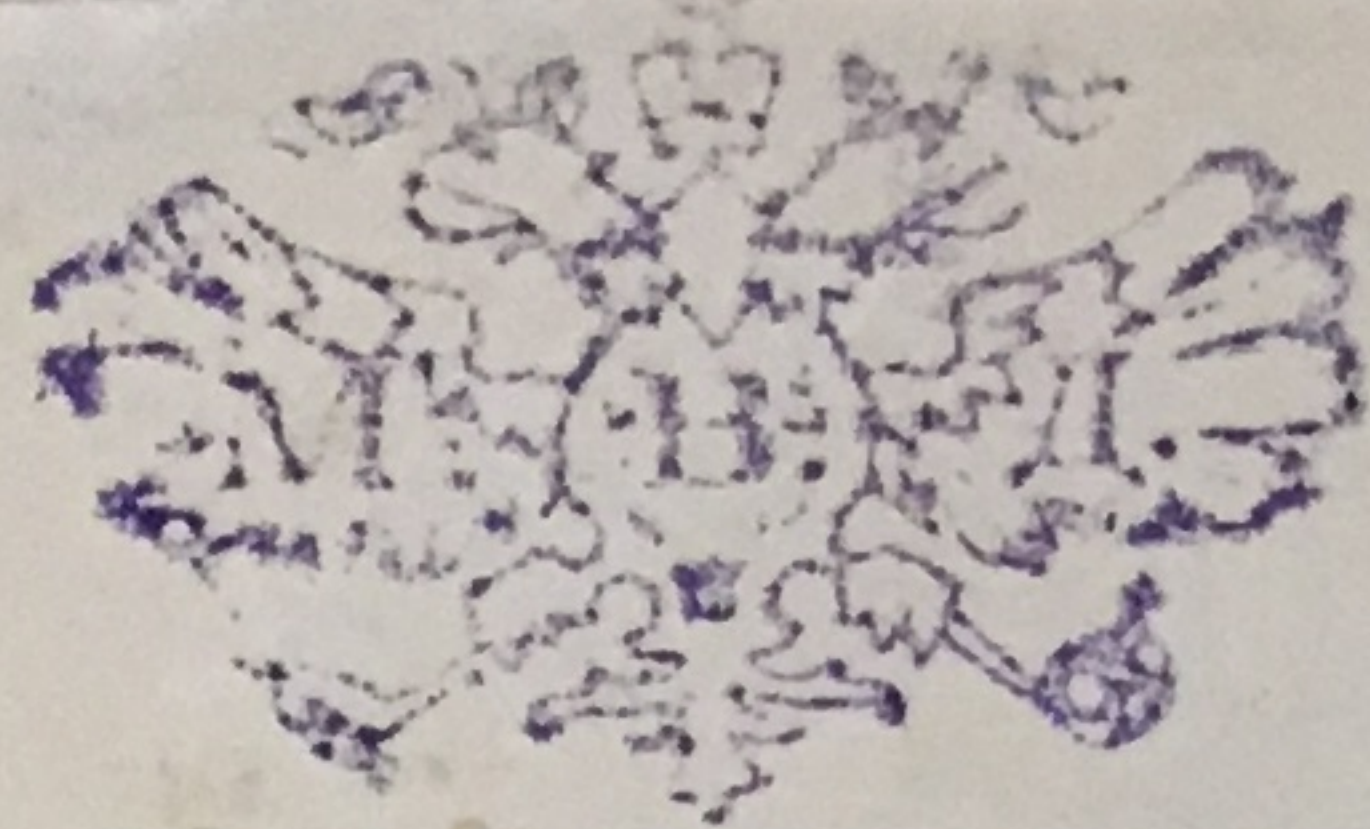
Собором економическим сведениям Староуказной городской управы о приходе городского сбора и прог. месячных сборов, поступающих в казну при вводе промышленных предприятий на 1914г.

Почато 22 марта 1915г.

Закінчено 24 марта 1915г.

На _____ аркушах

КИЇВСЬКИЙ ОБЛАСНИЙ ДЕРЖАВНИЙ АРХІВ	
№	фонда 280
	описа 7-20-21 (дан)
	справи 68



10993
55472



ЗЧУ

ТАРАЩАЧСКАЯ
ГОРОДСКАЯ
УПРАВА

Въ Кіевскую Назенную Палату. -

Марта *2* дня 1915 г.

№ 2199

с Таращ, Киевской губернии.

Вслѣдствіе отношенія отъ 12 -го
Марта 1915 года за № 175514, Городская
Управа препровождаетъ при семь свѣдѣнія
о суммѣ городского сбора и прочихъ мѣст-
ныхъ сборовъ, поступившихъ при выдачѣ -
промысловыхъ свѣдѣтельствъ на 1914 годъ
за время съ 1 Ноября 1913 года по 31-го
Декабря 1914 года включительно. -

W

Городской Голова

Р. Рунев

Членъ Управы

Шини

Сергей Трапезников

Бухгалтеръ

М. Рунев

Свѣдѣнія

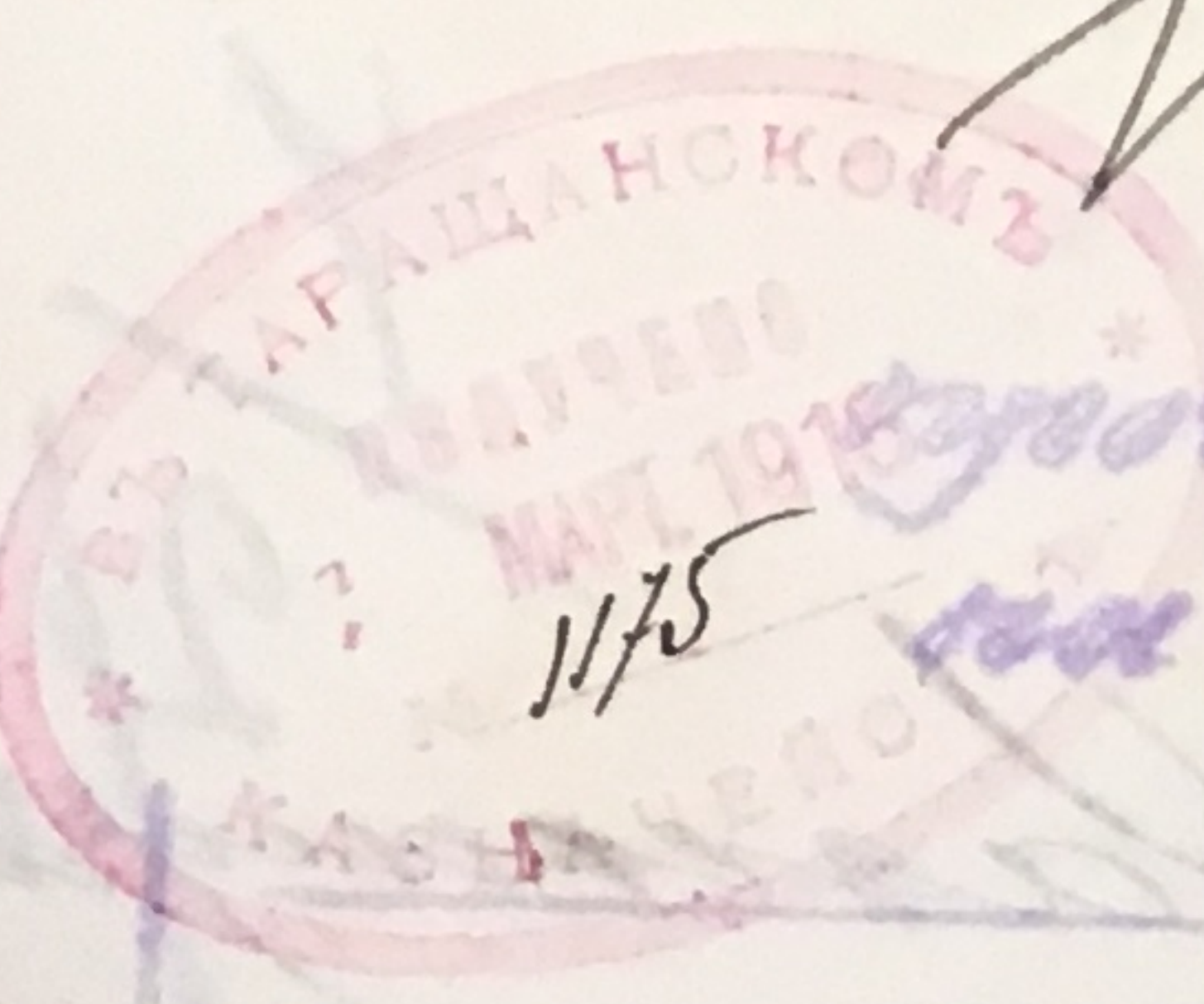
Порученіи Государствъ Уровни о прикормъ городовъ сѣвера и южнаго шотландіи сѣвера, посылка
 амуръ при выдани промышленныхъ свѣдѣній о томъ въ 1914 году за время отъ 1-го Мая до 31-го Октяб. 1914
 года вкратчѣ.

При выданіи промышленныхъ свѣдѣній

	Количество свѣдѣній		Сумма				Примечаніе: Занежъ надлежитъ указать, какия именно шотландіи сѣвера, т.е. отъ какой именно шотландіи новости. Если на разномъ языкѣ, то указать на какомъ именно и вкратчѣ.
	всего	по языкамъ	всего		по языкамъ		
			Р.	Н.	Р.	Н.	
1. На моравскія предвѣднія 403.	404	71 ^v	879	45	"	"	
На скандинавскія и шотландіи 2.	512	"	2	40	"	"	
2. На промышленныя предвѣднія 29.	29	3 ^v	54	5	"	"	
3. На личныя записки 63	63	9.7	40	50	"	"	
4. За словесныя купеческія свѣдѣнія:							
1 ^я группа 15.	15	"	"	"	"	"	
2 ^я " " 28.	28	"	"	"	"	"	
Итого 540	540	83.	976	40	"	"	

Государствъ Уровни ⁵⁴¹ ⁸¹ ⁸¹

Суперъ-инженеръ
 Александръ М. М. М.



20001
Магнаноуменое Мае

Свѣдѣніе

о выписи заводского образца, полученной при выписи промышленного образца
на 1 образец из серии от 1-го образца 1913 года до 31-го образца 1914 года включительно.

При выписи промышленного образца свидетельства	Коммерческое свидетельство		Заводской образец		Промышленный образец		Примечание - Слѣдует указать, каковы условия выписи, т.е. с какой целью выписан образец, кем на какой срок, при какой цене и т.д.
	годовой	пятилетний	руб.	коп.	руб.	коп.	
1) На торговом предприятии	6	"	"	"	8	50	
2) На заводском или ином предприятии	-	-	-	-	-	-	
3) На промышленном предприятии	-	-	-	-	-	-	
4) На личном предприятии	1	2	-	-	1	-	
5) За каждый дополнительный образец:							
1-й образец							
2-й образец							
итогого	7	2	-	-	9	50	

1) Заводской образец не выписывается, так как при выписке заводских образцов, представляющих промышленный, заводской образец, для выпуска в обращение.
Слѣдует указать, каковы условия выписи, т.е. с какой целью выписан образец, кем на какой срок, при какой цене и т.д.
Казначейство

Выписанное Магнаноуменое