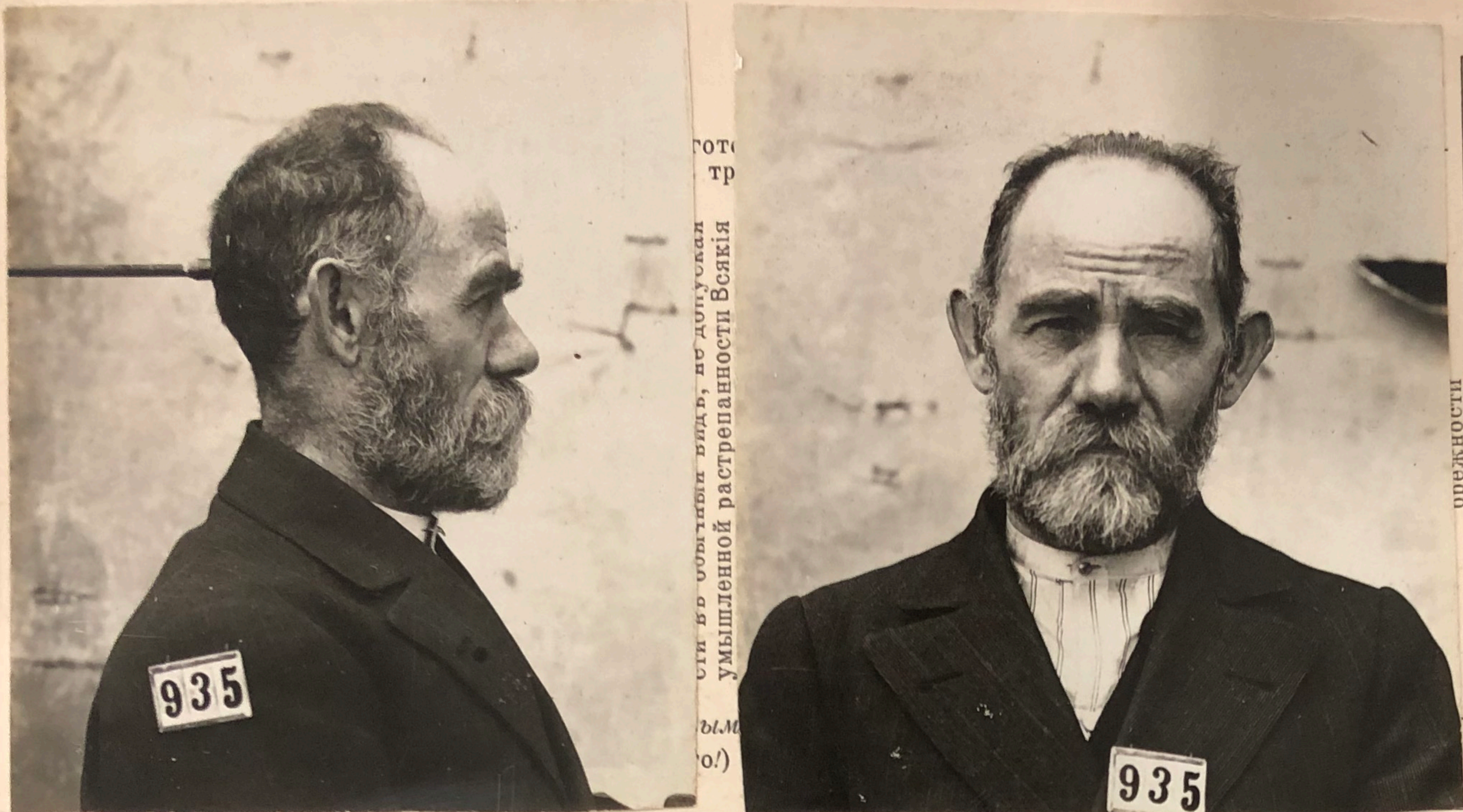


Образецъ.

1/2
Om



3) Во весь ростъ, стоя, въ 3/4 въ томъ самомъ головномъ уборѣ, вер. са-ТЬ

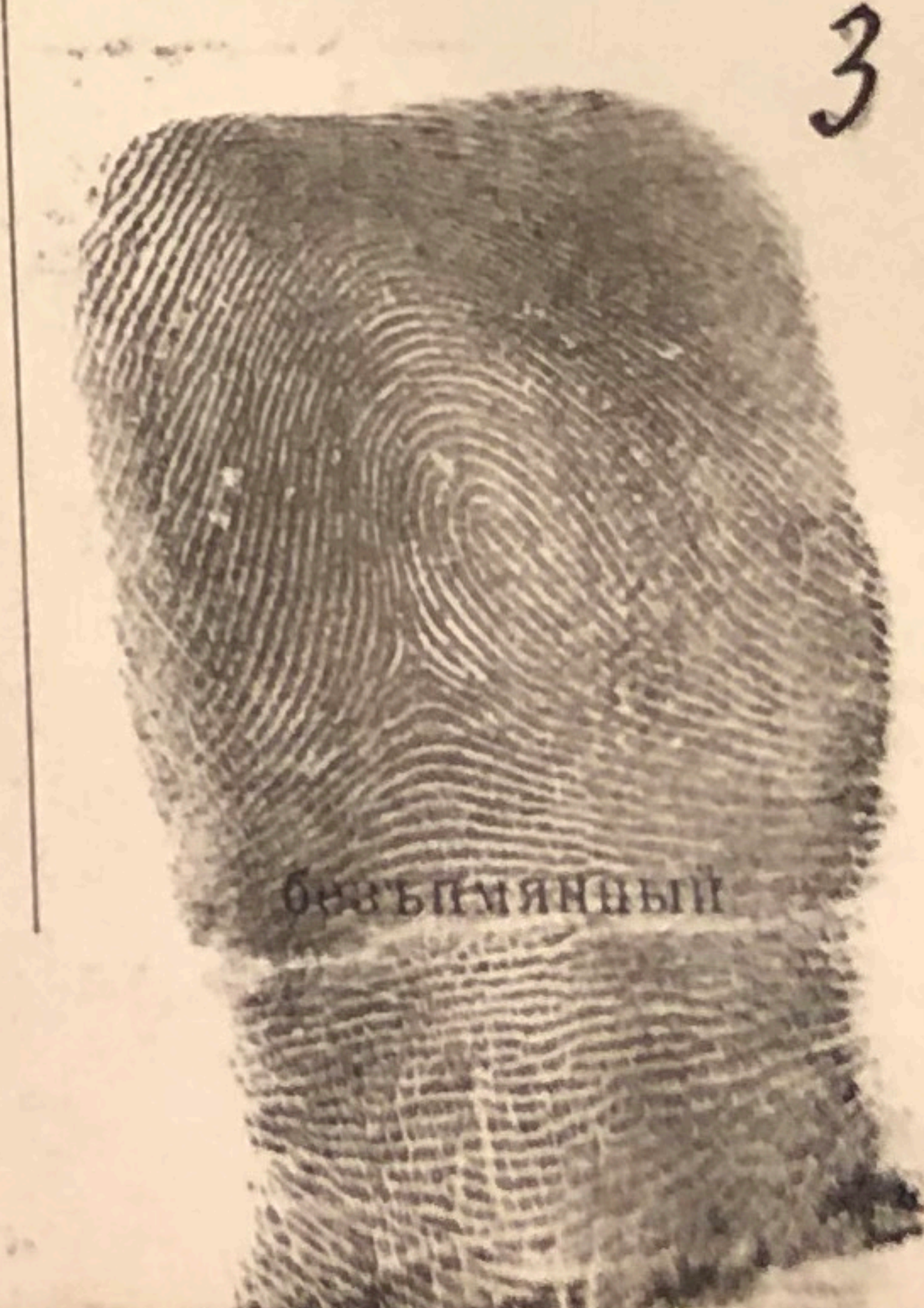


Возраст. по нар. виду **65** рост. 1 метръ **75** сант. Раса (если цвѣтнокожій)

1. Лобъ	Подбр. дг 2	Перенос. (глуб.) 2	Выс.врх. губ ш	Ротъ „Велич“ (б.)	Лобн.-нос.ч. 4/б
Накл ш	Носъ	Стинка пр Основ б/д	Выст	„Особ“	Нижн.ч. лиц
Высота ш	2. Носъ	Высота ш Выст б/д	Бордюръ	Накл верш	Выс. череп б/д
„Ширина“ ш	3. Губы	„Шир.“ (б.)	Толщина	Высота	Особ
Особ	Особ	Особ	Особ	Особ	Особ
4. Прав ухо	Бордюръ: Нач б/д Верх б/д Низ (б.)	Особ	7. Борюд. Вол.	Цв. ш	Цв. ш
Мочка: Очерт	Прирост б/д Поверхн.	Высота	Особ	Особ	Особ
Противок.: Накл	Проф	Выпяч	Разм выст	Особ	Особ
Вн складка: Низ ш Верх пол Форм уха тр	Оттоп ш	Раков.	ос	Особ	Особ
8. Брови	Располож ш	Направл ш	Форма пр	Размѣръ дл	Особ
Особ	Особ	Особ	Особ	Особ	Особ
Цвѣт р.ш.ш.	10. Ябл 9 Вѣни	Глаз. щели	Гориз ш	Отвѣсно ш	11 Глазници:
10. Ябл 9 Вѣни	Верх. вѣко	Особ	12 Разс. между глазъ ш	13 Морщ.	Лобн. ш
Выступ ш/в.ш.	Особ	14 Выраженіе б.ш.ш.	15. Форм. гол. спер	Шея: Дл ш Шир ш	Плечи: Накл ш Шир ш
Особ б.ш.ш.	Особ	Особ	Особ	Поясъ ш	Особ

ДАКТИЛОСКОПІЯ

Правой руки.



39

Одну - 21-1914.

11443 26

Родъ пре-
ступности: { — " —

Ложное имя:
Прозвище, кличка: *и 2429.*

Фамилія: *Штендеев*

Имя и отч., если ивѣрец. то всѣ имена, а еврей—каким. называется христ. именами?
Имя и отч. жены (мужа) и ея дѣвичья фамилія?
Подробн. званіе *Мелевешекій, Волынокай гуд., Говенкай гуд., Волынокай гуд. ситц.*
Мѣсто рожденія въ *м. Кесовань Говенкай гуд. Волынокай гуд.*
Отець? *Гершъ Абрамовъ* Мать (и ея дѣвичья фамилія)? *Риса Сатинуръ* Живы-ли они? *умерли*
Женат. (замужем.) Холостъ (дѣвица) вдов. разведен.? *Женатъ* Любовн. связь? *—*

Братья, сестры и проч. извѣстные родственники? *бр. Зия, Рикель, Абрамъ и с. с. Бейма*
Вѣроисповѣд. *Иудейская* Воен. служба? *—*
Гдѣ получил. образованіе? *Самодучка*
Знаетъ-ли мастерство (профессія) и послѣднее мѣсто службы? *Коммюнистическое*
Послѣднее мѣстожителство? *Екатерининская ул. д. 58*
Когда, гдѣ и по как. дѣлу задержанъ или привлеченъ? *14 Января 1914 года Вол. Одесса*
По как. дѣлу ранѣ привлекался? *—*

Не подвергался-ли ранѣ фотографированію, антропометр. или дактилоскопій?
18) Плечи: Ширин. *узкіе* Накл. *горизонт.* Шея *короткая* Ос. *—*
19) Руки: Величина *длинныя* Привычк. держать *—* Ос. *—*
20) Ступни ногъ: Длин. (№ обуви) *43* Особ. формы ног. *—*
21) Осанка (выправка корпуса. Манера держаться): *—*
22) Походка: *—*
23) Особ. въ жестикюляціи гримасы, мимика и т. п.
24)) Природный языкъ? *еврейскій* Иностр. акцентъ? *—* Выговоръ (областной), нарѣчье? *—*
Голос. *теноръ* Шепелявость, картавость и т. п.? *—*
25) Особен. одежды? *рабочая* 26) Привычки *—*

Опис примѣтъ
АНТРОПОМЕТРІЯ

Ростъ 1 м. с.	ГОЛОВА.	Длин.	Пр. ухо.	Длин.	Дл. лѣвыхъ о.	Ступни	Цв. лѣв. глаза.	№ клас.	Дактилоскопическая классификація.		
Дл. р. рукъ 1 м. с.		Шир.		Шир.		Ср. пальца		Мизинца		Рад. об.	Ореолъ
Ростъ сид.						Локтя		Особ.			

1 43333 ?
1 42344

Особыя примѣты: т. е. зажившіе рубцы, раны, пятна, опухоли, наросты, татуировка, недостатки пальцев и т. п.
1) Лев. рука
2) Прав. рука *указ. серед. пал. на пухкафъ ираемъ*
3) Лицо и шея
4) Грудь
5) Спина
6) Ноги

ЦДА УРСР у Києві
Кол. кція фото № 1
За описом № 11773

Описаніе составлено въ г. *Одесса* *Января* *18* дня *1914* года
Станиславъ Корпуса Крайдаровъ Штендеевъ Ромеиштровъ Шуаповъ
Подпись

ДАКТИЛОСКОПІЯ

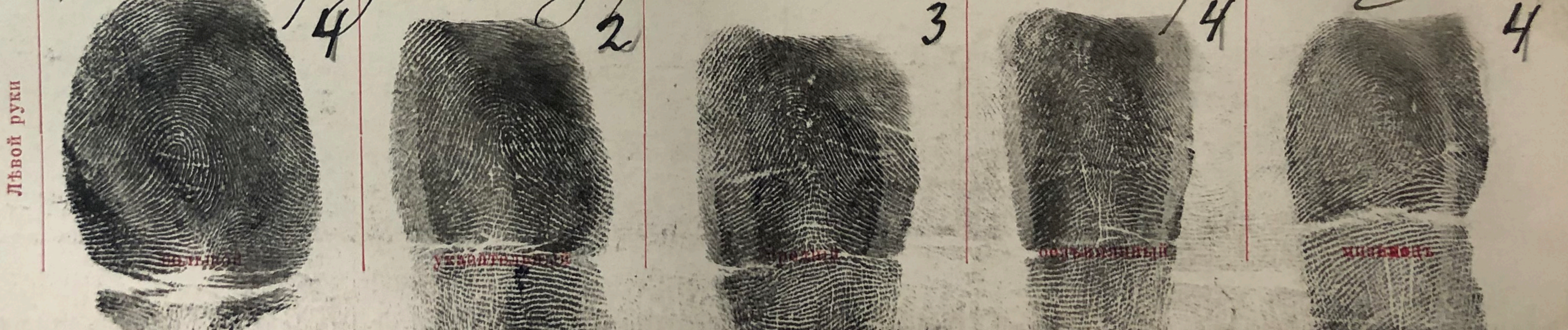




ФОТО
ТР

СТИ В Д ОБИТНИИ ВИДР, ПО ДИПЛОМАЛ
УМЫШЛЕННОЙ РАСТРЕПАННОСТИ ВСЯКІЯ

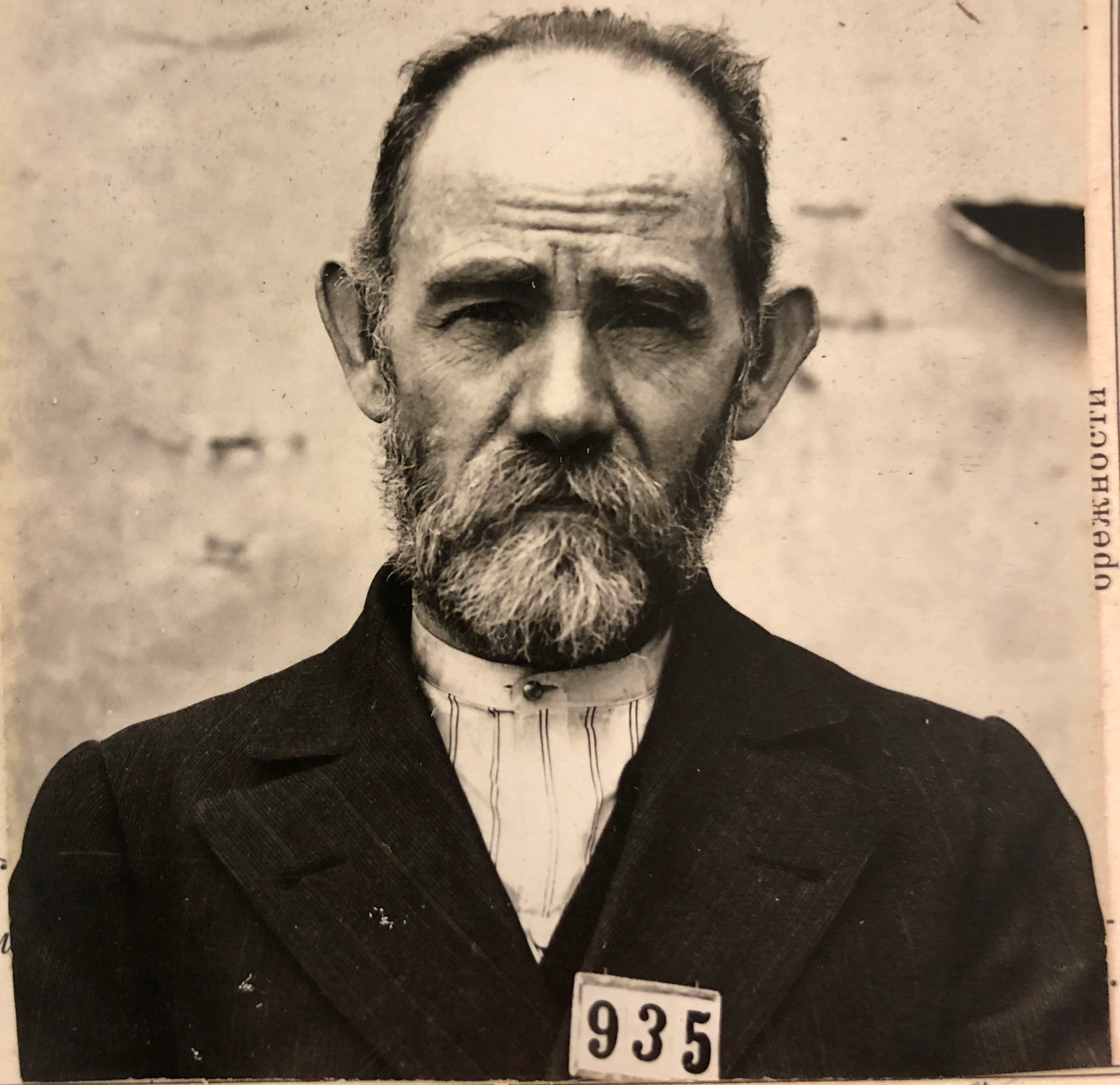
ЫМ
0!)

Возраст. по нар. виду **65** рост. 1 метръ **75** сант,
 Подбр. дг (Перенос. (глуб.)
 Накл **см** Спинка **пр** Основ **взр.**
 Высота **см**
 190

ОТ
тр

сти в р. обьгтныи видр, не допу скал
умышленной растрепанности Всякія

ьлм
о!)



иностранности

сант,

Раса (если цветнокожий)

(Выс.врх. губ *ш* | *р*) „Велич“ / *б* / | *с* (Лобн.-нос.ч. *2/2*)

3) Во весь ростъ, стоя, въ $\frac{3}{4}$ въ томъ самомъ головномъ уборѣ, вер.

за-
ТЬ



оружности

1
2
3
4
5
6
7
8
9
10
11
12
13
14
15
16
17
18
19
20
21
22
23
24
25
26
27
28
29
30
31
32
33
34
35
36
37
38
39
40
41
42
43
44
45
46
47
48
49
50

нсий)
 проф (Лобн.-нос.ч. *47.5*)
 Нижн.ч. лиц
 Выс. череп *62.5*
 Особ —
 50 чер
 М.шир
 обтурас.
 обостр *17*) Цв. рын. *б*
) Особ *стед*
) Окраск *б*
) Полнок *м*
) Особ —
 16. Цв. лица
 Шир *м*) Особ —
 л *гор* Шир *уз*
нсий