

於薩戒記

應永廿九年
十月十月十日

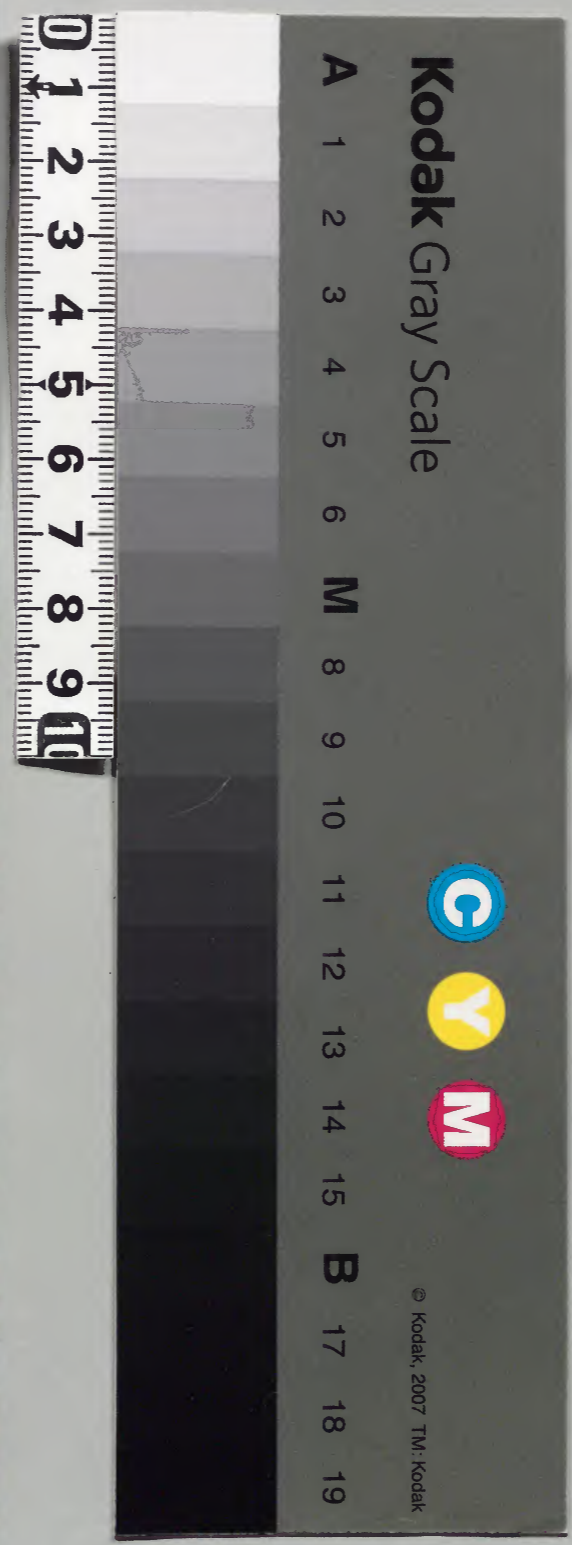
和書門	
五 一 六 五 七 號	類
一 九 函	
二 〇 冊	

215

內閣文庫	
五 一 六 五 七 號	和書類
二 〇 冊	
一 六 架	

內閣文庫	
番號	和 51657
冊數	20(1)
函號	162 215

162-215



陸奥府

陸奥府

陸奥府

陸奥府

陸奥府

陸奥府

陸奥府

陸奥府

陸奥府

陸奥府

陸奥府

陸奥府

陸奥府

105-512

薩戒紀

貞永五年

十月

一日己酉天晴不出仕

二日庚戌天晴

三日辛亥天晴

今月言内務寮進饗 左右史 弓場明
蓮西亮

四日壬子雨降

五日癸丑雨

六日甲寅雨

七日乙卯雨

因忌廢務宗乃天皇之家不出仕

宿勝光氏念佛

八日丙辰雨

九日丁巳天陰

貞永五年天晴 貞永寺維广会始七

十一日己未 南門院

十二日庚申 天晴依舊多院

十三日辛酉 天晴入夜雨降今夜可有月次以未之天依雨延門可於以夜之及

申滿員玉

十四日壬戌 天晴院月次未去夜延門可為之夜之仍系入又延門

十五日癸亥 未依許系禪門

十六日甲子 天晴依送修禪向新普光寺有未之宿守豐原鄉秋在重盤修禪

吉祥院八溢頭四 十七日乙丑 天晴內府禪門多院

十九日丁卯 陰晴不定依安多院初堂有蹴鞠更

廿日戊辰 天晴

廿一日己巳 天晴午所許一位大納之宣 匡侯者云有禪門之仰即時了未修者則向
彼完波示曰有名号和房可係進以南無教如佛全必舍利我已下十三人
各一字宛也乃申修禪進了不信之與急連之伴也物堪為之如何

廿二日庚午 天晴去夜事一位大納之奉禪門指示送曰以南無業師佛七字置和房

首七首明申了為係進何人教者之同此何人教一位大納之三乘大納二 小念地

入后壇大納之宣秀 日神大納一 有光 那多事申納一 入乃宗雅日神中納一 弟資 幼修了

中納之修真 予前在與督為在與與雅也 折承為之木相片也

廿三日辛未 天晴入夜雨可月次未去由新室中納ハ仍系院之天依雨延門

二三日交也ハ

廿四日壬申 天晴入夜雨

廿五日癸酉 雨降是考月急也如佛事字法到院一區其外金泊二 門

廿六日甲戌

廿七日乙亥 天晴申妙多禪門之可被多院之仍予着布衣未去乃天依雨延門

廿八日丙子 天晴有雨未仍系院右大納者小直在系以未物也

廿九日丁丑

十一月大

一日戊寅 天晴早旦多祥門樓見多海平身獨く得着布衣多院

忘火市飯陪陪以并表光却行々

二日己卯 天晴依百来院如泉飯弘原有少内鞠交

三日庚辰 天晴

四日辛巳 天晴

五日壬午 天晴依有親朋片更々来院而返出乃候向日中地々

六日癸未 天晴

七日甲申 天晴々々春日登高於大池之宴秀依好豫申延々無取者有之

由表使右方知々

松尾梅屋中山

菅宗登

八日乙酉 天晴梅子登上乃里路池之時

每左少身長至多之助々

梅子路々事 春日門院の園

系給 芝菜師々

九日丙戌 天晴

十日丁亥 天晴入夜雨降幾燭く後系路少地宮

十一日戊子 天晴依露著布衣来院内お府祥門系の多會

十二日己丑 天晴園鞠申上乃配控大池之也入夜系路少地社

十三日庚寅 天晴不定鎮魂祭夜寧か差光 系向く知配入夜系路少地文

十四日辛卯 天晴 万里少路中池の時序第の

十五日壬辰 月蝕ハハ天晴豊明平夜之也入夜系路少地社

十六日癸巳 天晴入夜系路少地社

十七日甲午 天晴依振借向池二位多及候日中池之送は者祥門已令来院

の系入者別系入云々

十八日乙未 天晴依當敷系院

十九日丙申 天晴春日登高上乃申延今給行上乃控大池之 宴秀 乙知羽良吉田登

春日路馬事 上乃後大池之宴家々々及候系院有蹴鞠

廿日丁酉 朔日天晴午後小雨入夜系路少地社

廿一日戊戌 天晴不定雨雷々々及積入夜系路少地社

今夜院中樂之予信風孔而香

廿二日壬午天晴信招請向洞宿寺有信門事日中納之同事欣

大相堂

廿三日天晴大原地堂上向冬河寺持行院人為望源重伸其欣於西向對面有祝

大原地馬交飲兵光院以講始之義福門院之國忌 寺示書院理話之條
政智信正其之院發憲法

廿四日辛丑天晴信示送向日中納之洞二位

廿五日壬寅天陰芝房沙月忌也如秋念誦

廿六日癸卯自去夜雨降之朔休止不及晴之

廿七日甲辰天晴入乃大納之殿亦幸忘之

申修到内府深門院奉予俄此奉大飲及粉料裁燭之及西寺

廿八日乙巳天晴

廿九日丙午天晴系院

本月事以卯未天晴

今月事以卯未
十二月大乙丑

月夜神今會法分信尼寺將眼人不可棄也

一 日戊申 寺贖物内齋寮進市櫛 忘火由飯 天晴不出仕

二 日己酉 天晴今日木持寺八溝物之仍着書等系入

三 日庚戌 天晴系八溝寺

四 日辛亥 雨降系八溝

五 日壬子 天陰系八溝

六 日癸丑 朔月小雨系八溝

七日甲寅 大相堂立

八 日乙卯 春日般若會

九 日丙辰 陰晴不定信數系院

十日丁巳 天晴入乃内府院系予可系之由日中納之送使者仍馳系院也

及教獻因酒無為予半

月夜神今會
十一日戊午 天晴月次登上乃大納門中納之 信宗 兼切神今會者卜合之 寺後

乃大納宗豊寺經直之

解舟内水并粥

十二日己未 天晴 今日征夷大将军右近中将兼量系内并系院

十三日庚申 雨降 舟内并系院系内并系院 柳营献银劔玉佩白以中并系

十四日辛酉 天晴 舟内并系院系内并系院

十五日壬戌 天晴 舟内并系院系内并系院

十六日癸亥 天晴 舟内并系院系内并系院

十七日甲子 雨降 柳营自今日系院清和院

十八日乙丑 天晴 舟内并系院系内并系院

十九日丙寅 天晴

廿日丁卯 天晴 舟内并系院系内并系院 舟内并系院系内并系院

廿一日戊辰 天晴

廿二日己巳 天晴

廿三日庚午 天晴 舟内并系院系内并系院

廿四日辛未 天晴 舟内并系院系内并系院

廿五日壬申 天晴 舟内并系院系内并系院

廿六日癸酉 天晴 舟内并系院系内并系院

廿七日甲戌 舟内并系院系内并系院

廿八日乙亥 舟内并系院系内并系院

廿九日丙子 舟内并系院系内并系院

元日丁丑 舟内并系院系内并系院

二日戊寅 舟内并系院系内并系院

三日己卯 舟内并系院系内并系院

四日庚辰 舟内并系院系内并系院

五日辛巳 舟内并系院系内并系院

六日壬午 舟内并系院系内并系院

七日癸未 舟内并系院系内并系院

八日甲申 舟内并系院系内并系院

竹野村林 高平 (2)

定有十年六月廿日

天

[Faint bleed-through text from the reverse side of the page]

仍川野村林 高年 一

定高十七年六月廿日

无

