

字士恢能屬文文帝時上書曰自魏之三祖更尚
文詞江左齊梁其弊彌甚連篇累牘不出月露之
形積滌盈箱惟是風雲之狀指儒素爲古拙用詞
賦爲君子

歷代
吟譜

孫思邈

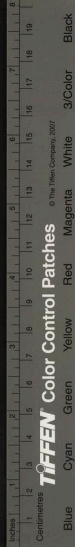
孫思邈四言詩曰取金之精合石之液列爲夫婦
結爲魂魄一體混沌兩精感激河車覆載鼎候無
忒洪鑪烈火烘醱翕赫煙未及點儼不假碧如畜
扶桑若藏霹靂姹女氣索嬰兒聲寂透出兩儀麗

千四極壁立幾多馬馳一蹶宛其死矣適然從草
惡黜善遷情回性易紫色內達赤芒外射熠若火
生乍疑血滴號曰中還退藏于密霧散五內川流
百脉骨變金植顏駐玉澤陽德乃敷陰功乃積南
宮度名北斗落籍此詩詞高古類魏伯陽而世傳
者少錄于此云

丹鉛
餘錄

歌謠

益部耆舊傳曰王忱字少林詣京師於客邸見諸
生病甚困生謂忱曰腰下有金十斤願以相與乞



六言詞
別集卷之十一
收藏尸骸未問姓名呼吸因絕恠賣金一斤以給
棺絮九斤置生腰下後署大度亭長到亭日有馬
一疋至亭中其日大風有一繡被隨風來後恠騎
馬突入金彥父見曰得真盜矣恠說得狀又取被
示之彥父悵然曰被馬俱止卿有何陰德恠具說
葬諸生事彥父曰此吾子也遣迎彥喪金具存民
謠之曰信哉少林世爲遇飛被走馬與鬼語
商氏世傳曰商亮字子華舉孝廉到陽城遇兩虎
爭一羊亮按劍直前斬羊虎乃各以其半去時人

之謹曰石里之勇商子華暴虎見之藏爪牙

投遺記曰郭况者光武皇后弟也累金數億錯

寶以飾臺榭懸明珠於四垂晝視之如星夜望之

如日里語曰洛陽多錢郭氏室夜日晝星富無匹

舊撰別傳曰呂布驍勇且有駿馬時人爲之語曰

人中有呂布馬中有赤兔

三輔決錄曰游殷字幼齊爲胡軫所害月餘軫得
病但言伏伏游幼齊將鬼來於是遽歿關中諺曰
生有知人之明死有責人之靈



述異記漢宣城守封邵化爲虎食郡民時人語曰
無作封使君生不治民疾食民

襄陽耆舊傳曰黃彥承高爽開朗爲沔南名士謂

孔明曰聞君擇婦身有醜女黃髮頭面才堪相配

孔明許即載送之鄉曲爲之諺曰莫作孔明擇婦

正得阿承醜女

漢魏以上

拾遺記曰張華爲九醞酒以三薇漬麴蘖出西卷

麴出北胡胡中有指星麥四月火星出麥熟而穫

之蘖用水漬麥三夕而萌芽平旦鷄鳴而用之俗

人呼爲鷄鳴麥以之釀酒醇美又合令人齒動若

大醉不叫笑搖蕩令人肝腸消爛俗人謂爲消腸

酒或云醇酒可爲長宵之樂兩說同而異事也閩

里歌曰寧得醇酒消腸不與日月齊光

語林曰晉孝武好與虞嘯父飲酒醉拜不能起帝

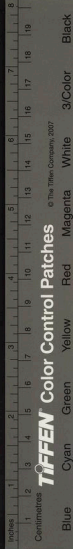
呼人扶虞嘯父答曰臣位未及扶醉未及亂非分

之賜所不敢當帝美之勅疏取語於是爲風俗人

相嘲調輒云好語疏取

藝文類聚

高僧傳曰釋道溫姓皇甫安定朝那人高士謚之



後也年十六入廬山依遠公受學大明中勅爲都
邑僧主累當講任稟位之賓填委相屬精勤導物
數感神異帝悅之賜錢五十萬時人爲之語曰帝
王傾財温公率則上天懷感神靈降德

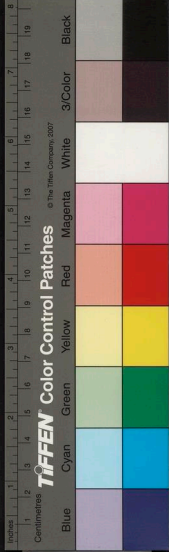
又曰釋慧靜姓王東阿人少遊學伊洛之間晚歷
徐兗容甚黑而識悟清遠時洛中有沙門道經亦
解邁當世與靜齊名而耳甚長大故時人語曰洛
下長大耳東阿黑如墨有問無不酬有酬無不塞

以上

伽藍記曰洛陽城東北有高里殷之頑民所居
也高祖名聞義里遷京之始朝士住其中迭相譏
刺竟皆去之唯有造瓮者止其內世人歌曰洛陽
城東北上高里殷之頑民昔所止今日百姓造瓮
子人皆棄去住者耻

高祖北魏
文帝也

洛陽瑤光寺世宗宣武皇帝所立椒房學道之所
掖庭美人並在其中亦有名族處女來儀此寺永
安三年公朱兆入洛縱兵大掠時有秀容胡騎數
十入瑤光寺媼穢自後頗獲譏訕京師語曰洛陽



男兒急作髻瑤光寺尼奪作婿

河東有劉白墮善釀飲之香美而醉經月不醒永熙中南青州刺史毛鴻賓齋酒之藩路逢賊盜飲之卽醉皆被擒獲遊俠語曰不畏張弓挾刀唯畏白墮春醪

河間王琛有婢朝雲善吹箎能爲團扇歌隴上聲琛爲秦州刺史諸羌屢討之不降琛令朝雲假爲貧嫗吹箎諸羌聞之悉皆流涕迭相謂曰何爲棄墳并在山谷爲寇也相率歸降秦民語曰快馬

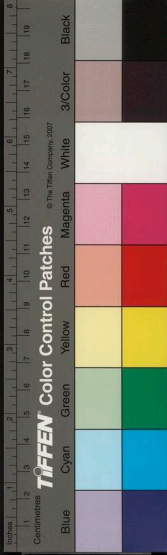
健兒不如老嫗吹箎

並同上○
以上北魏

韻語紀物產

見詩北
醍醐

余常愛晉宋人以韻語紀物產如郭璞爾雅贊山海經贊王微藥草贊之類皆質而工其原出于逸周書火浣布數語今彙書于後
火浣之布入火不滅布則火色垢則布色出火而振之皎然凝乎雪
周書說
火浣布日南有野女群不見夫其狀晶且白偏體無衣襦
唐蒙博
物記三庶大實實不在三
雖名三庶
其實在四枝食之多汁味酸且旨藏之尤好與衆果相參



物志

華之依水猶丹植地靡見其布漠而鱗被物

有常性孰知所自

郭子玄

曰州留者其實水牛蒼

毛豕身用若擔毛衛護其犢與虎為讐

獸辭林異

象

之為獸形體特詭身倍數牛目不逾豨鼻為口後

望頭若尾馴良承教聽言則跪素牙玉潔載籍所

美服重致遠行如丘徙

象替

烏鰂八足集足在口

縮喙在腹形類鞋囊其名烏鰂喻波瀾墨迷射水

惡

萬表海物

瓦瓏鑛殼建瓴狀如渾沌錢文外眉

而內染

萬震海物異名謂瓦瓏錢注骨為高

合浦

之人習水善游俛視層巖如猿仰株入如沈鼈出

如輕鳧蹲泥剖蚌潛竊明珠

萬震南

江瑤柱屬甲

美如瑤玉

音裕三字一句三句一韻尤奇

肉柱膚寸名江瑤柱

萬

異記獸曰玄犀處自林麓食微棘刺體兼五肉或

有神異表露以角

錄音

舍精吐烈望如華燭置之荒

野禽獸莫觸

犀黃

神丘有火穴光景照千里崑崙

有弱水鴻毛不能起

玄中

一跳八尺兩跳丈六從

春至夏裸袒相逐

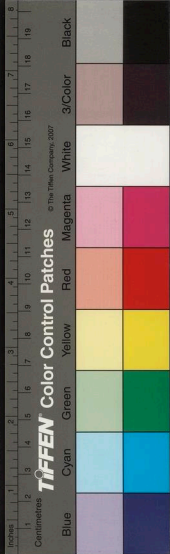
風俗記

罔復引一索飛緇杙閣

其名曰笮人懸半空度彼絕壑

本唐笮橋替

高山嗟峨



巖石磊落傾側縈迴下臨峭壑行者攀緣牽援帶

索表山松山川記惟大蛇既洪且長采色駸映其文錦

章石灰吞鹿腹成癢瘡宿饗嘉食是豆是觴南史

鮫之為魚其子既育驚必歸母還入其腹小則如

之大則不復揚子交州異物志

古詩逸句見詩話補遺

庭中有奇樹上有悲鳴蟬

泛泛江漢萍飄蕩永無根

青青陵中草傾葉晞朝日陽春被惠澤枝葉可攬

結

餓狼食不多饑豹食有餘

蝴蝶遊西園春宿桑樹間

天霜木葉下鴻鴈當南飛古詩四十餘首文選收其十九首今其遺句見

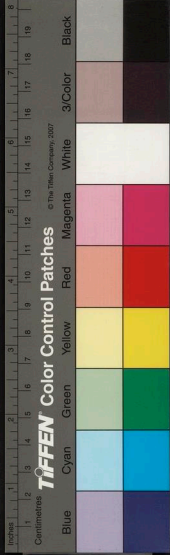
於類書多有之聊錄其一二斷圭缺璧猶勝及際如山也

人遠精魂近寤寐夢容光無名氏

石上生菖蒲一寸八九節仙人勸我食令人好頰

色同上

羈繫繫世網進退維準繩江韋



去婦不顧門萋斐不入園

諸葛孔明

探懷授所歡願醉不顧身

王仲宣

皎月垂素光玄雲為髣髴

劉公幹

玄景如暎壁繁星如散錦

庾闡

金荆持作枕紫荊持作狀

古歌

爭先非吾事靜照在忘求

王右軍

來若迅風散遊如歸雲征

李充

遙看野樹短遠望樵人細

虞賓

真鳥鳴相追咬咬弄好音

古詩。換古長歌行云黃鳥飛相追咬咬弄好音

聲吟立望西河泣下沾羅纓疑卽此也

相思心既勞相望脰亦惰

陸彥聲

迅颺翼華蓋飄飄若鴻飛

石崇

玄清渺觀浴景出東溟

詩山

逍遙玄津際戀景落滄溟

上

子書傳記語似詩者詩話補遺

美色不同面悲音不共聲

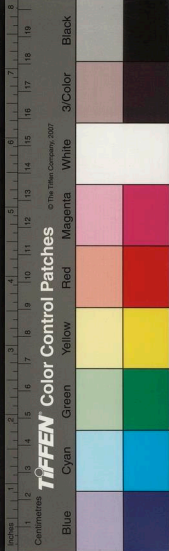
論鮑

片玉可以琦奚必待盈尺

抱朴子

兩江珥其市九橋帶其流

楊雄



生無一日歡死有萬世名列子

善御不忘馬善射不忘弓韓詩外傳

文繡被臺榭菽粟食鳧鴈晏子

日日獻玉衣旦旦進玉食列子

駿馬養外廐美人充下陳戰國策

操行有常賢仕宦無常遇王充

觸露不播葵日中不剪韭古語

飛鳥號其群鹿鳴求其友楚辭注

膏以肥自燭翠以羽殃身蘇秦

薰以香自燒膏以明自煎陳留老父

良將如收電可見不可追抱朴子

高不絕山阜跛羊升其顛深不絕消流孺子浴其

淵子

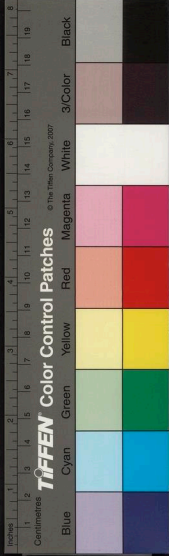
急行無善步促柱少和聲王充

孔子辭廩丘終不盜帶鈞許由讓天下終不利封

侯淮南

高山尋雲霓深谷肆無景羊祜疏

南遊罔窳野北息况墨鄉淮南





言辭

身身卷之十一

日回而月周時不與人遊南

百里不販樵千里不販糴古

兩貴不可同兩勢不可雙說

女愛不弊席男歡不盡輪鬼谷

御馬不釋策操弓不反檠家語

鵲巢知風起獼穴知水生韓詩

豐屋知名家喬木知舊都詩

井水無大魚新林無長木上

鐵馬守庵虎牧牛豚仲長統

代馬依北風越鳥翔故巢吳越

荆王不貴玉鮫人不貴珠韓詩

蠹喙什柱梁蚊芒走牛羊新

青崖若點黛素湍如委練羅含

白沙如霜雪赤岸若朝霞上

洞庭對岳陽脩眉鑿明鏡上

蟪蛄鳴于朝寒鶯鳴于夕風

蠅成市於朝蚊成市於夕身

煦氣成虹霓揮袖起風塵劉邵

詩已

川集卷之十一

三三

不寶咫尺玉而愛寸陰旬司馬法

鼓聲不過閭柝聲不過閭上

鐸以聲自毀膏以明自鑠南加

大江如索帶舟船如鳧鴈郡國志

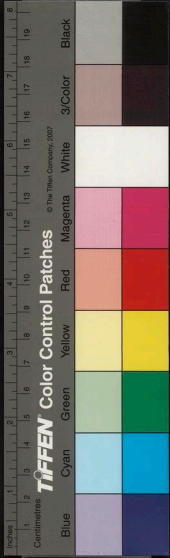
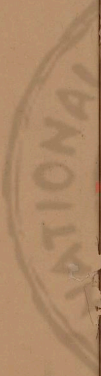
跣跣被商舄重譯吟詩書王充

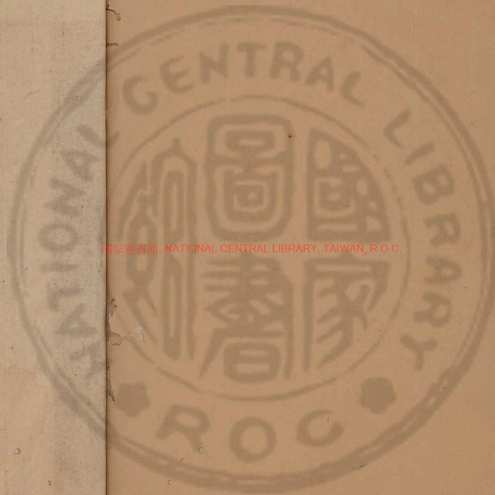
醴泉有故源嘉禾有舊根

白壁不可為容多後福左傳

仲尼長東魯大禹出西羌晉書戴

明月不妄映蘭葩豈虛鮮郭景





國立中央圖書館, NATIONAL CENTRAL LIBRARY, TAIWAN, R.O.C.



國立中央圖書館藏 NATIONAL CENTRAL LIBRARY, TAIWAN, R.O.C.

