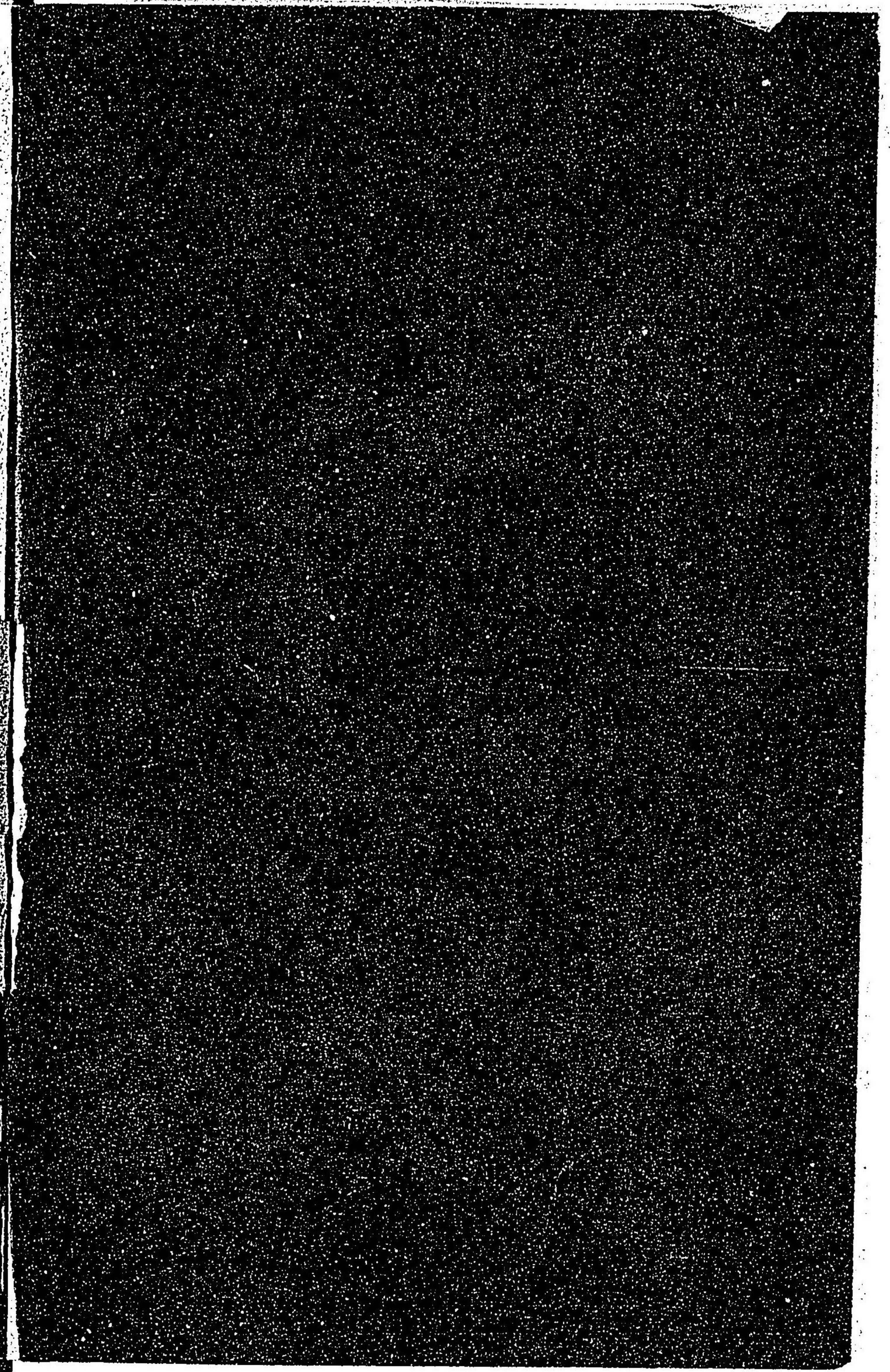
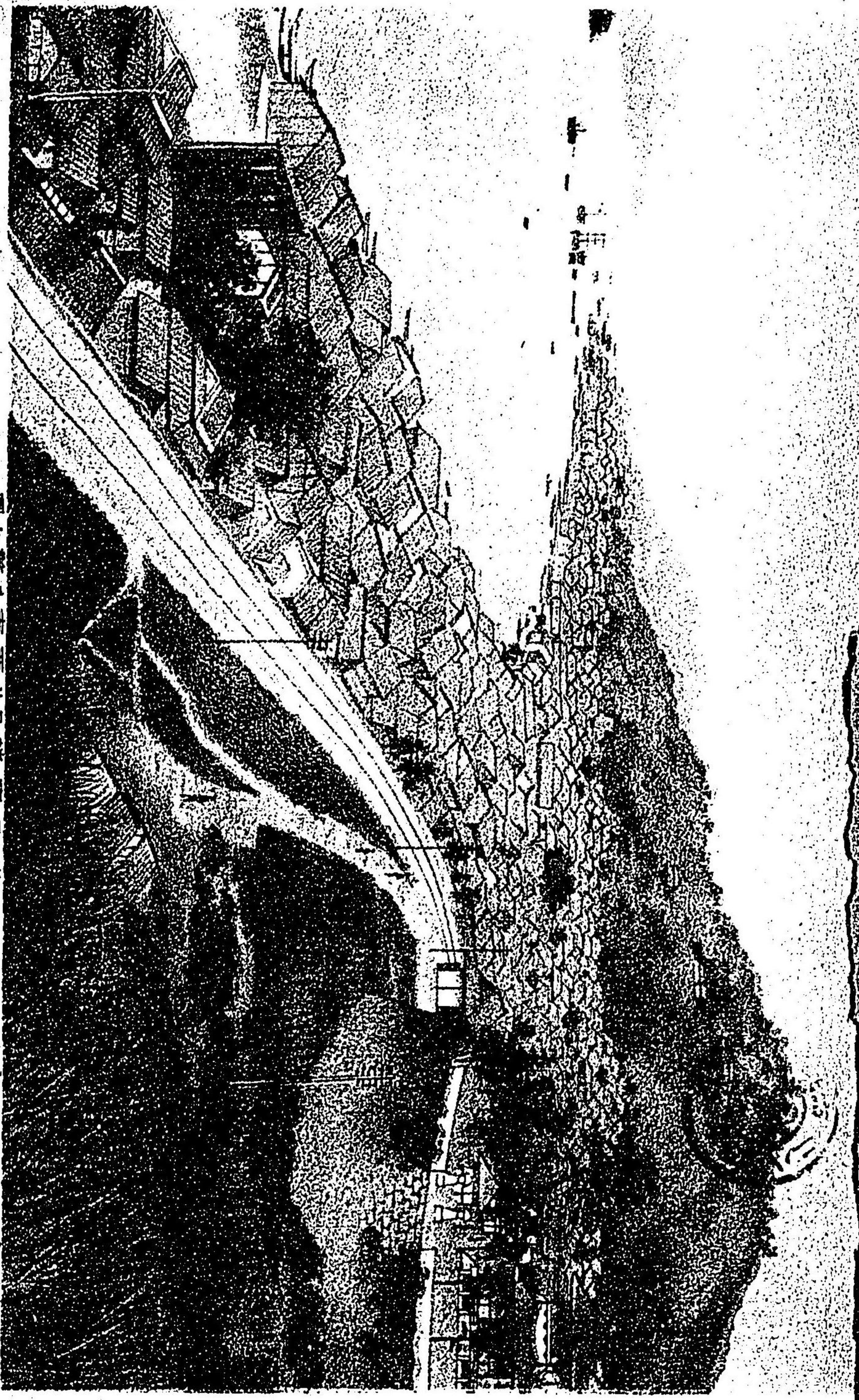




圖 4 聖ヨシヨリ東町境風



尾道の繁榮

尾道の道

尾道は世界無比の風景を有す

尾道は廣島縣備後國御調郡の南部に位し山陽鐵

道岡山廣島兩驛の中央に在る中國無二の一大良

港にして海陸運輸の便四通八達し汽車氣船の往

來出入晝夜間斷なく物貨の集散商業の殷盛敢て

地勢は山を貫ひ海に臨み前灣向島を横へ一海峡

を成し空氣新鮮にして氣候平和夏涼しく冬暖か

に傳染病の流行等極めて稀あり

有名なる三大伽藍ハ三方に巍然として鼎峙し其

東にあるを淨土寺とし北にあるを西國寺とし西

にあるを西國寺とし西

多島海の
絶景

鮮魚の名
物

山陽の仙
郷天下の
樂土

にあるを千光寺とす其他古刹舊蹟枚擧に違あら
 す其山水の明媚風光の佳麗ある妙畫も及ふあた
 わさる所にして特に多島海眺望の若きは實に宇
 宙間無比の絶景あり且灣内水深くして魚族に富
 み潑刺たる鮮魚は常に食膳に上り海魚の新鮮美
 味あるものも亦他方のなき所あり故に四方游覽
 の人士商賈估客とあく風流韻士とあく四時を問
 はず遠近を論せず杖を此地に曳くもの常に踵を
 断たす眞個に山陽の仙郷天下の樂土あり今左に
 其名勝風土の一斑を概記し以て游客來遊の便に

奇岩

眺望

偕楽公園

供す
 ○千光寺は街西大寶山の山腹にありて市街よ
 數百級の石磴を登る山内奇岩怪石多く烏帽子岩
 蟾蜍岩屏風岩鼓々岩の奇勝あり山頂に上れば山
 海の眺望尤も面白く藝備の多島海を一眸の内
 聚め數百大小の島嶼點々として波上に星羅碁布
 く宛然畫圖の如く其山水の明媚風景の奇絶ある
 こと敢て奥の松島に譲らす近來當山ハ尾道偕樂
 公園地となり所々に梅櫻楓樹を栽培し山中風景
 絶佳の所にハ茶店を設く

○西國寺ハ街の中央摩尼山の半腹にあり天平年中
 中行基菩薩の開基にして七堂の伽藍儼然として
 布置一三重の寶塔松林の間に隱見す寺に多く古
 器名畫を藏す就中菅原道眞公の眞蹟ある金光明
 最勝王經十卷の若きは實に天下無二の珍寶なり
 ○淨土寺は街の東端瑠璃峰の麓にある大伽藍に
 して本尊ハ十一面觀世音菩薩あり建武三年足利
 尊氏上洛の時當寺に參籠一三十三首の和歌を奉
 納せし歌卷其他有名なる許多の古器古畫を藏す
 ○向島は古昔和泉式部咏歌の由緒ある所にして

古名を歌島と稱す
 ○山波の洲ハ街の東端にあり多く淺蜊を産す(淺
 蜊は蛤の一種にして形小にして味美かり)撈具の
 興尤も妙あり干潮の際舟にても歩行にても遊ふ
 を得べし
 ○小歌島は尾道向島の中心に介まる一小島に
 て四時眺望の景に富み島上に亭榭を設け多く桃
 櫻梅樹を栽へ之を望むに宛然たる一小蓬萊洲な
 り
 其他南の防の栞柱松西國寺の寄生櫻等の奇勝あ

り且近海數里の間、鞆津、阿伏戸、糸崎等の名勝古蹟
 多く一日の間を以て船に車に其勝を探くるを得
 べし
 旅館は其數殆んど五六十分に餘る皆客室清潔に
 て割烹鮮美を盡くし待遇丁寧親切あり
 産物は海産物、墨表、花筵、形染、花筵、及米、酢、醬油、十六
 味、地黃、保命酒、鮮魚、蒲鉾、餛飩、石材、石細工、錨、帆、木綿等
 なり
 茲ニ明治廿八年四月平安遷都紀念祭及第四回内
 國勸業博覽會開設の擧に際し我尾道も之に賛

同く左ニ列記の方法計畫をあり衆庶の觀覽に供
 せんとす伏して乞ふ四方游覽の諸君子歴游の途
 次舟車を駐め以て此の一樂土に逍遙せられんこ
 とを
 一西國寺淨土寺の二ヶ寺に於て古器物古書畫の
 展覽會を開設し尙良社八幡社兩社の神庫を開
 らき神代の器物及古文書ヲ縱覽せしむ
 一各社寺ニ於るて祭典法會を執行すること
 一遊船を備へ港内及近海游覽漁釣の便を謀ること

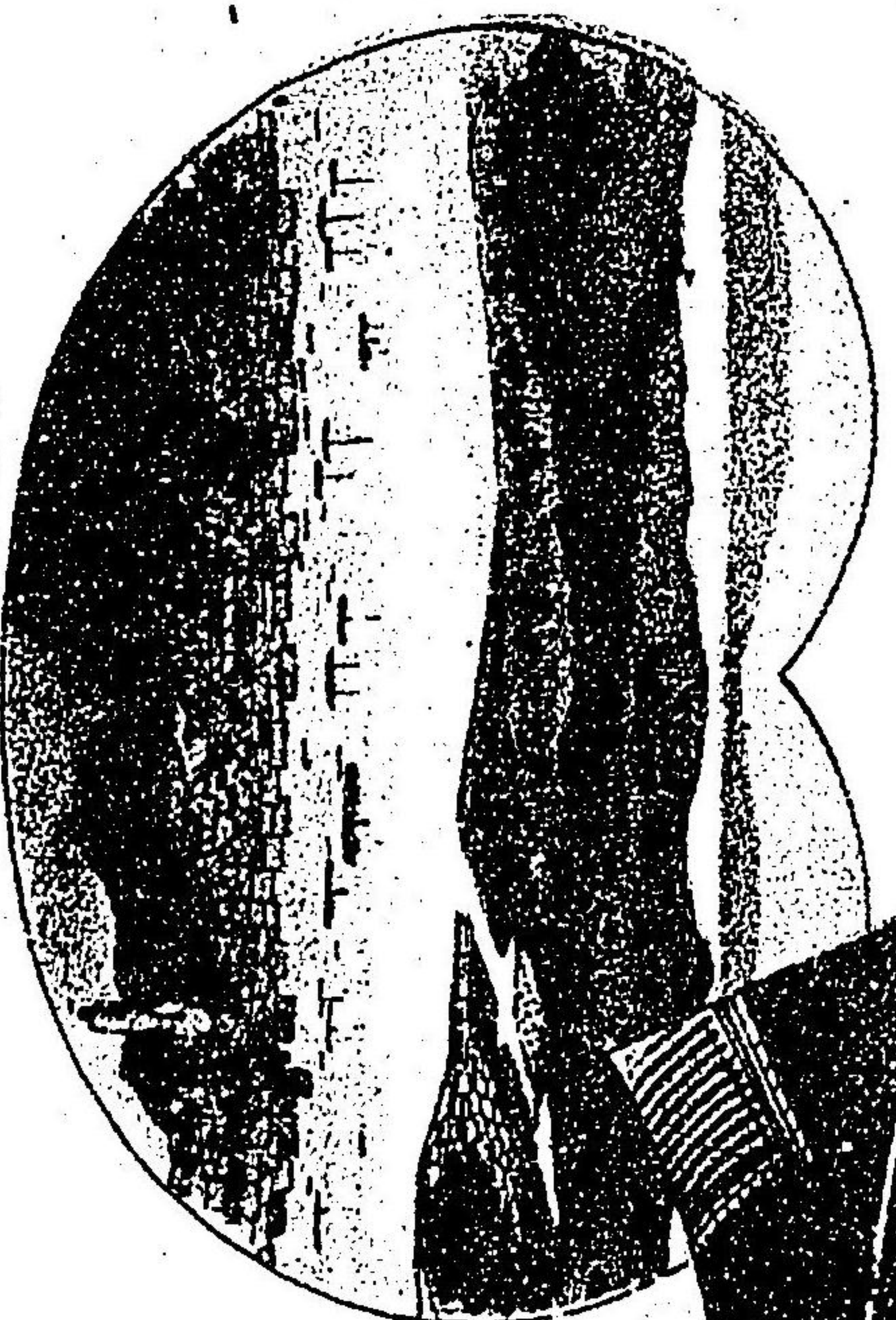
一 旅館の宿料を一定し、游客を丁寧親切に待遇せしむること
 一 人力車及び通ひ船の賃金を減額し、游客の便利を謀ること



本館の内部の町並見



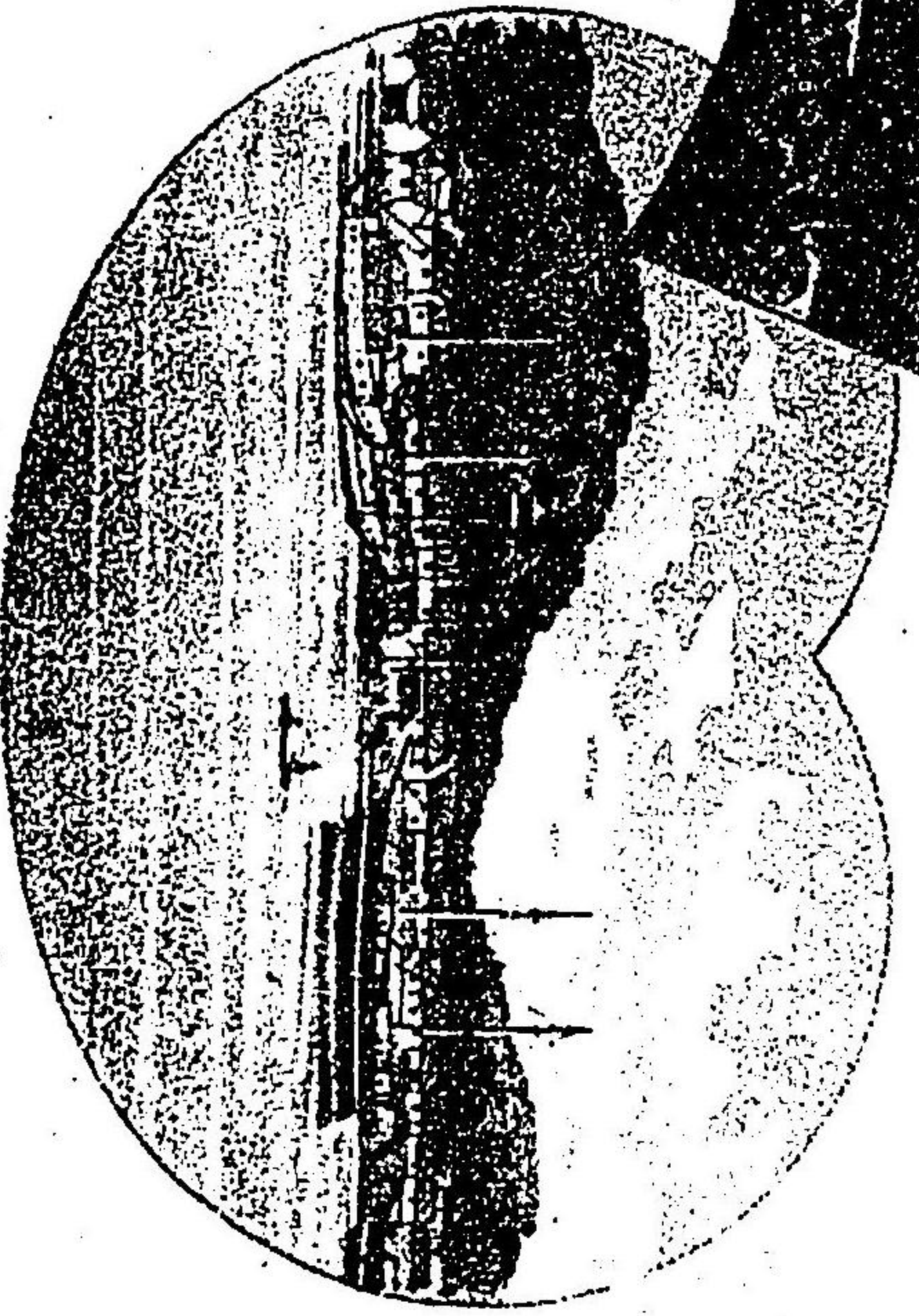
本館の元子町並見



園の東方遠望知不火の山を北子町並見



園の東方遠望知不火の山を北子町並見



園の東方遠望知不火の山を北子町並見

伊萬里、尾張、美濃、京都、信樂、伊賀、備前、砥部其
 他陶器ノ類 ○萬善湯(さん前産后諸病のぼせ引さげの妙薬) 定價 貳 錢
 ○小兒振り薬(生れ兒に用ふればたいどくの患を去る妙薬) 定價 貳 錢

權衡賣捌所

正

備后國尾道町字十四日

佐藤政兵衛

富濱拾五番

食鹽販賣

製 鹽 場

陶器ノ類卸商

附タリ萬善湯取次處
 ○小兒ふり薬

正

大阪西區靱上通り壹丁目壹番地

佐藤政兵衛支店

衛生あめ

壹個 九厘
 函入御好ミニ應ス

衛生飴ハ原料頗ル滋養分ニ富ミ風味佳ニシテ茶菓ニ適ス今般宮内省御用ノ
 恩命ヲ蒙リタル品ニシテ携帶貯藏ニ便ナレハ土産御進物用ニ最良ナリ

をのちみみやげ

健胃補血

六十味地黄規鉄保命酒

生涯無病長壽の秘傳

○此酒は我尾道の名産にして海内無双の靈酒なり其味甘美にして芳香あり人の嗜好に適す
 ○此酒は繁店祖先甚左衛門嘉曆二年中に初めて醸造し備後保命酒の起源とす
 ○明治廿八年迄五百六十九年間一系連綿其業を繼續せり
 ○此酒は多量の穀粉乳漿の滋養分に富み且補血健胃の特功ある地黄苗香麥門冬ペプシ子幾那皮林檎鐵等を適量に加用せり其の功は精神を爽快にし濕熱を掃ひ腸胃を健やかにし血液を増すの偉功あり故に左の諸症に尤も偉功あり一居常運動に乏しく飲食停滯且大便秘結又下痢するもの一天質虛弱の長壽を欲する人は必らず朝夕飲用せらるべし
 ○近來西洋酒流行し香葡萄酒杯各地に醸造せり是多くは皆通常葡萄酒に砂糖を混加し少量の健胃劑を加へたるものにして此酒の多量の滋養分を含み且健胃補血の偉功あるに及ばず日本人は矢張日本酒を飲むべし
 ○此酒は衛生の必要を感じし今般醸法藥劑共大改良を施し精釀せり
 ○此酒は釀法の精良なるにより何年を経るも更に腐敗することなし
 (注意) 砂糖を混し甘味を付し或ひは無功の藥劑を加へたるものありて多くは器中にありて腐敗せるものあり伏して乞ふ世の衛生を重んし玉ふ諸君は十分御注意の上繁店商標御認識ありて眞正の保命酒を賞し玉はんことを御進物用箱入、藤籠入、摸樣徳利入等あり代價は定價より引なし御賣は割引可仕候也



備後保命酒 根元本舗

備後國尾道町字土堂曲り東 板屋 島居熹右衛門清方

をのちみみやげ

專賣 特許

形染花筵

かたうめはなむしる

第三回内國勸業博覽會褒賞

閣龍世界大博覽會賞狀

種類は壹疊敷より十疊敷まで且尻敷種々貿易用等あり

發明人 島居熹右衛門

備後尾道町字土堂

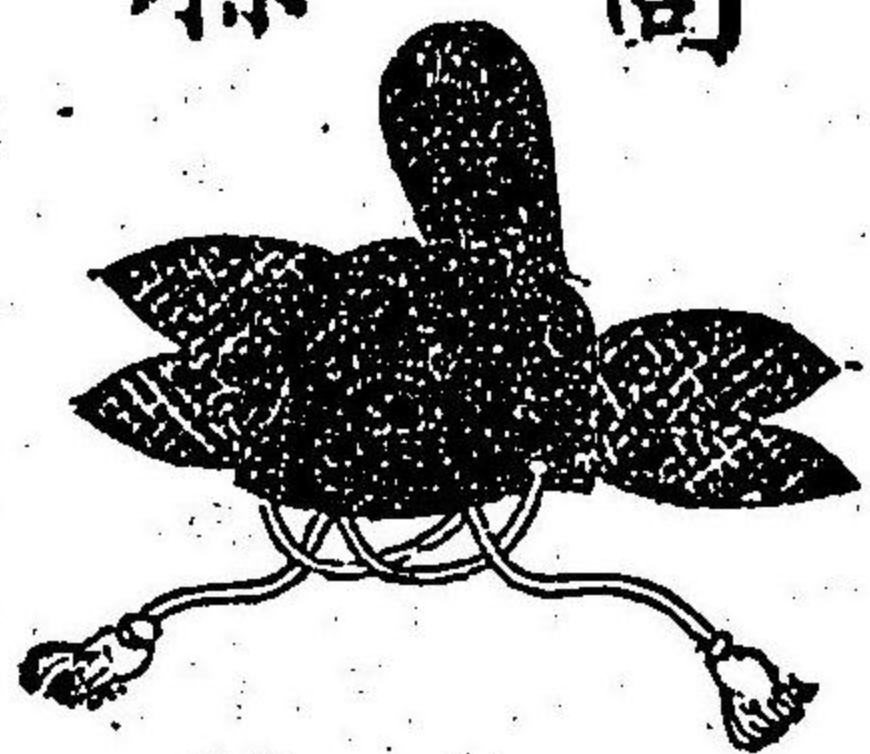
製造本舗 板屋 島居熹右衛門

この花筵は一種新奇の形染法にて種々ある摸樣を染付たるものにて其摸樣の高尙美麗なるハ織込花筵のよく及ぶ所にあらず且摸樣は如何に熱湯を灌くも更に消褪することあり

熱湯を灌くも容易に色料の消褪することなく其注意嘉みすべし
 有用にして意匠精巧なるを賞す

大日本 無比良劑

商標



奇方

靈

丹

胃病いびやう、溜飲りゅういん、腹痛はらいたみ一切いっさい、赤痢病せきりびやう、コレラコレラ、ローマチスローマチス、金瘡きんさ、打撲うちぶ、其他その他内外諸症うちそとしよびやうニ用ヒテ効驗著明ナリ

米國 澳太利國

支那 朝鮮 諸國

ニ 特約代理販

賣所アリ

製藥本舖

備後尾道

有元義兵衛

國產 農表 花産

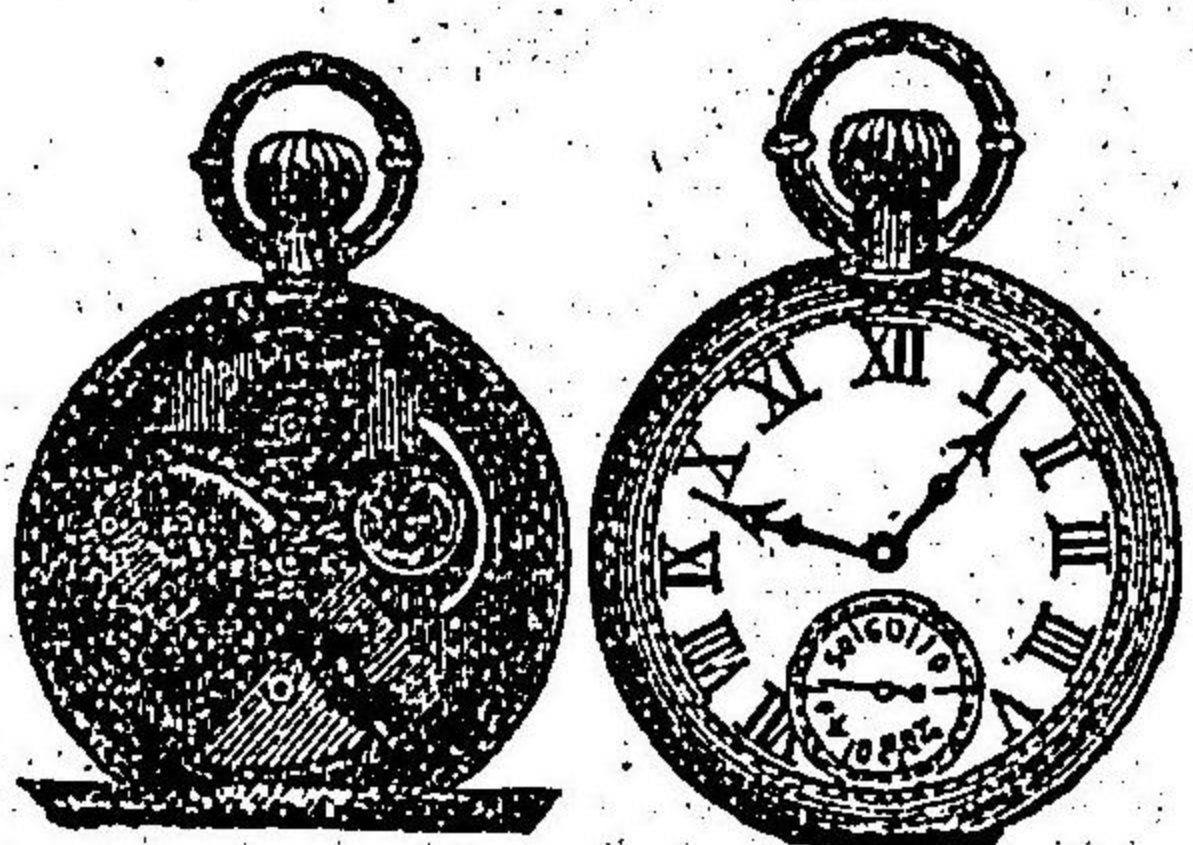
商分

備後尾道

有元義兵衛

各國時計商

并=諸金物販賣



金銀鉄白銅側懷中時計種々

- ◎掛時計
- ◎置時計
- ◎金銀鎖リ
- ◎方針
- ◎紐類

其外附屬品一切

- ◎正午計
- ◎寒暖計
- ◎晴雨計
- ◎驗濕計
- ◎磁石
- ◎双眼鏡
- ◎目鏡類

今般外國二三ノ商會ト特約ヲ結ヒ其他各國確實ノ品ヲ仕入非常ノ安價ヲ以テ販賣仕候間御購求被下度伏テ奉希上候敬白

備後尾道本町字久保

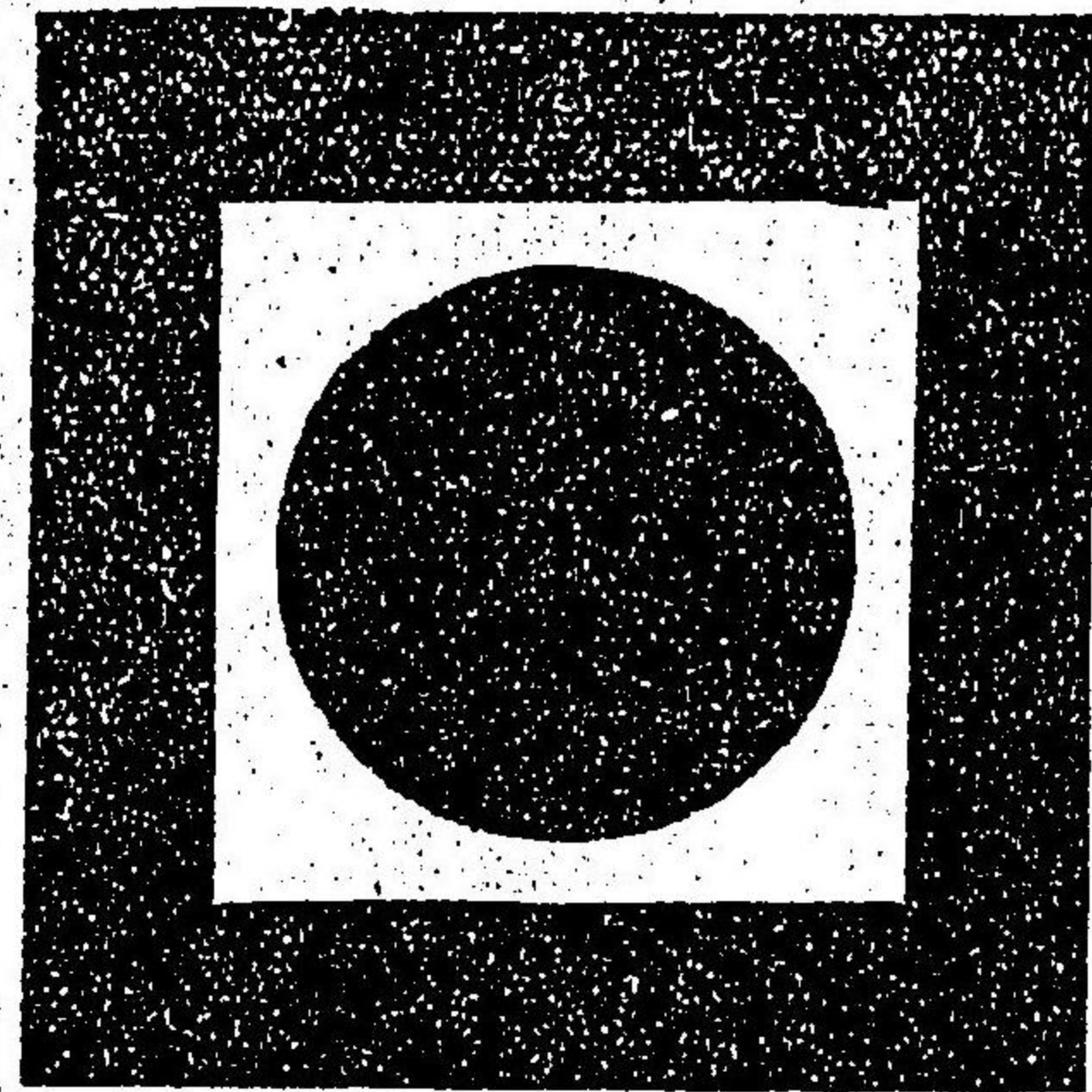
弘昌堂

津川芳兵衛商店

米製酢

醬油味噌

登錄商標



農商務省

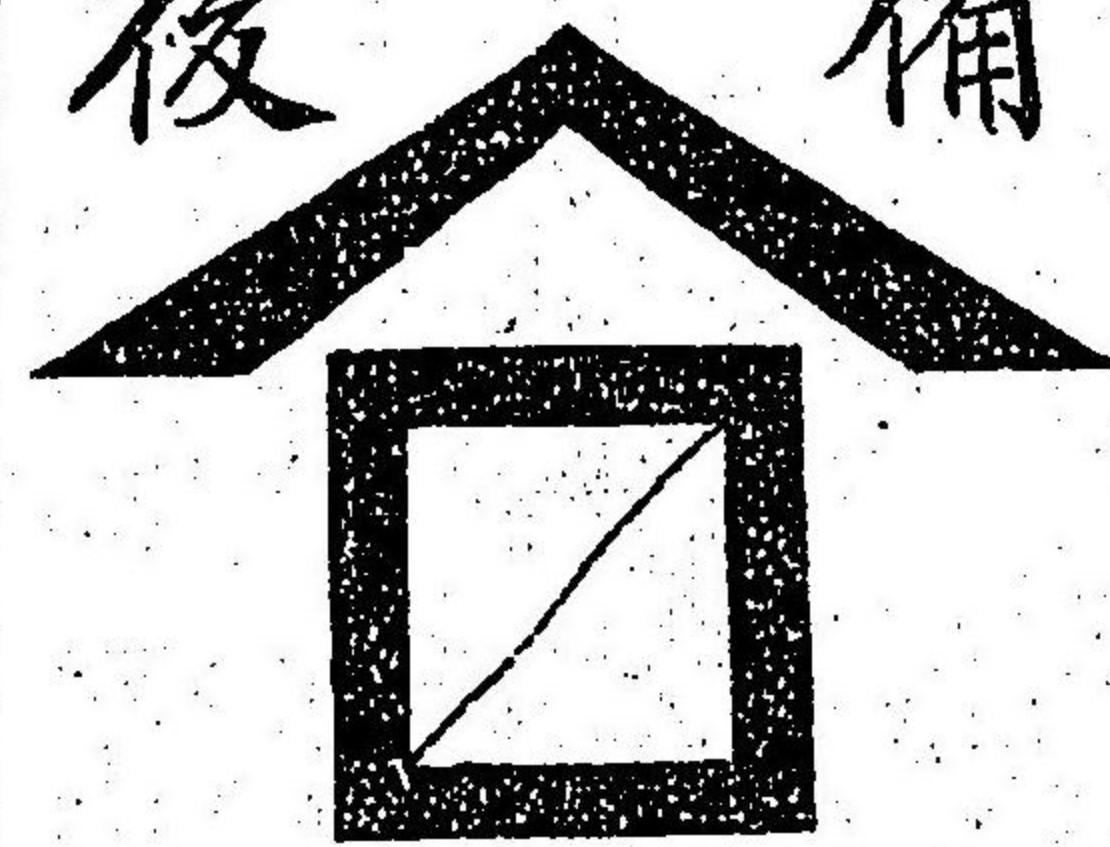
釀造元 備後尾道

橋本太古

弊店釀造ノ生酢ハ賣上高年々同業者中第一タリ是品質最佳良ノ證ナリ

注意

備後



疊表花吳蔭類 卸小賣商

尾道長江町

增田勝平

織帆メリケン製造 扱芋和洋船具

卸商

備後尾道町字土堂

倉田新助

名國銘茶小賣

裏 標 高 表



備後尾道町字久保

近藤儀右衛門

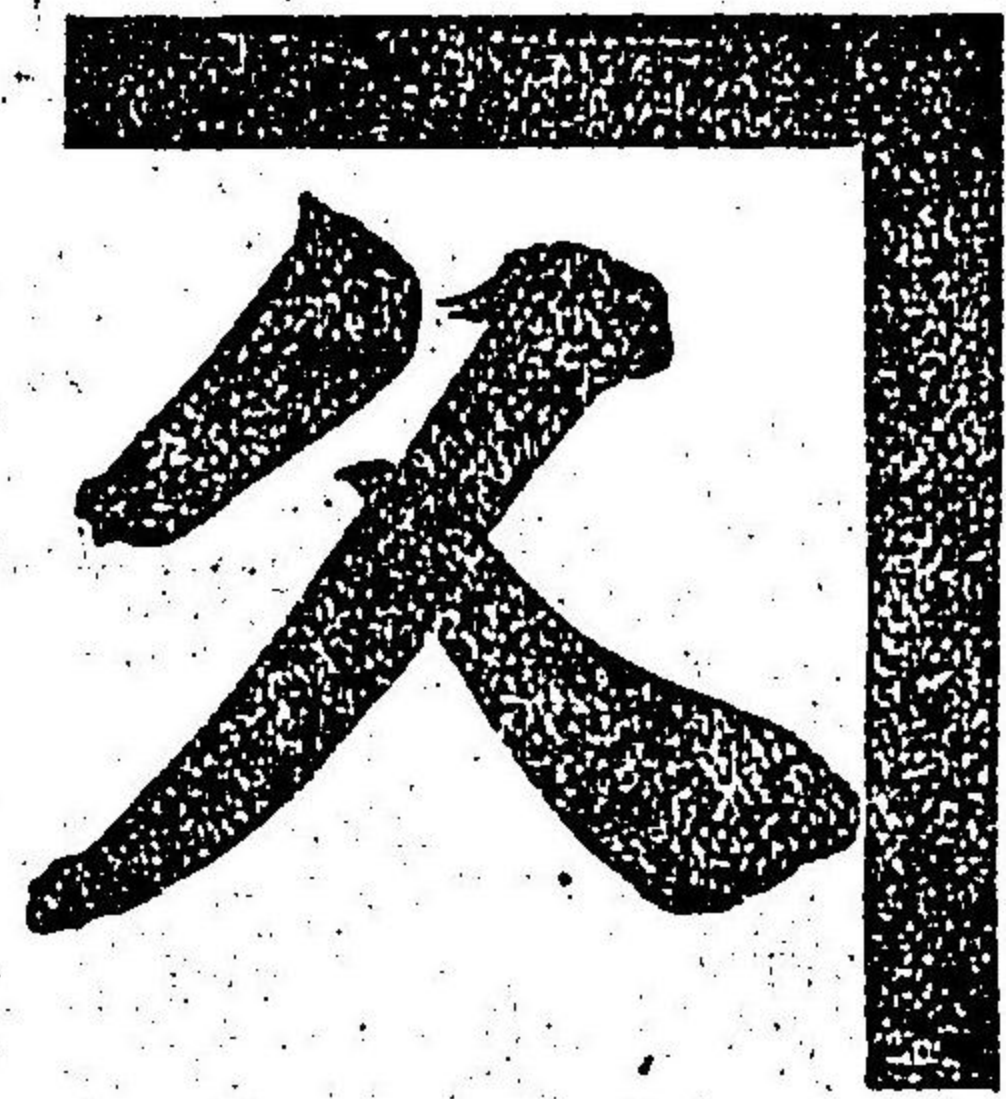
宇治銘茶不朝陽堂

おのり茶
おのり茶
おのり茶
おのり茶
おのり茶
おのり茶
おのり茶
おのり茶
おのり茶
おのり茶

香 味 切 冠 茶 香 味 切 冠 茶

告 廣

商 標



登 録

品 製

牡丹印 相川印
水煙印 櫻 印
梅香印 一羽鶴印

製造本舖

備後尾道町
字土堂

長尾新兵衛
長尾新兵衛



尾道町東濱

濱吉本店

全 停車場前

濱吉第一支店

全

濱吉第二支店

全處停車場構内

濱吉待合所

右第一支店向

小歌島 櫻園 桃林

改 良 旅 館

并ニ 御料理

濱吉本店は 海岸通りにして四周風景の絶美なる殊に當町樞要の地にあるを以て當地へ御來遊御滯留の諸君には最も御便利の地あり亦汽船等へ御乗客の諸君には極めて御便利よし

濱吉第一支店は 停車場前の海岸通りにして眺望風景佳絶あるは各位の知り賜ふ如く且

漁車御乗客様には至て御便利なり亦諸料理會席は安價を主として新魚鮮肉を以て即席御調理仕候

濱吉第二支店は 西御處海岸通停車場接近の地にして前面は海に接し小鯨大鯨の諸島を見渡し後面亦山水を扣へ風光前に劣らず殊に米穀取引處は横に接するの地あり

濱吉待合所は 停車場構内にして最も乗場接近せり又乗客の御便利を謀り茶菓子洋酒類并に辨當等の備へ有之候得者御好みに應じ夜中と雖ども御需めに應すべく候

小歌島は 尾道向島の中間にある一小島にして周圍五町餘にして最も風景に富み且風流雅致なる小室數軒を設け加ふるに梅櫻桃等の諸樹を植附ければ花時の候に至れば一層の風景を増し又夏時の候に至れば海水浴場の設けあれば四方の遊客に最も適當の地なり尙毎年三月廿八日嚴島神社例祭執行し其賑ひとして煙花を打揚げ其他種々催しあり

標商錄登

子

暹羅表吳座類
備後尾道長江町
稻田伊兵衛

十三

七島 傘類 柿澁物 荒物 其他
等精々相働 幸販賣仕候 間續々御用 向被仰下候 樣偏ニ奉希 候

標商錄登

子

米製酢
備後尾道
稻田邦次郎

十三

北海道 向樽 德沽 利釀 沽釀 德沽 利釀 沽釀
近地 向樽 德沽 利釀 沽釀 德沽 利釀 沽釀

弊店釀造之酢ハ年々越ヘ寒暑ヲ經テ腐敗其變性スル
ナキナ保證ス依テ今ノ商標御認メ之上御購買被下候

改良料理商 吹舉半兵衛

尾道町新地海岸通り
胡半樓

同町久保川端

山海風景 一
三階構造 濤聲帆影樓

右別莊(新築)

尾道町向新地海岸

新魚 鮮肉 料理商 今井樓

并二旅館

尾道町久保八幡神社前

エビス鶴事

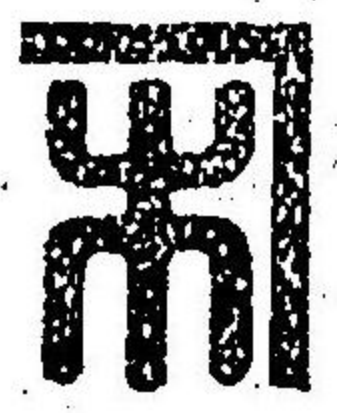
名産 改良 かわぼく類 兒西善助

并細工物御望ニ應ス

生澁製造處

備後尾道西渡場本町西へ入

商標



木村平助

血の道一切たんせき良藥

人參保命丹

定價 一員金貳錢

主治 精神疲勞。眩暈昏迷。惡心胸痞。痰咳喘。貧血身體ノ衰弱ヲ強壯ス

尾道町久保

高名良藥販賣大取次

製造本舖

內海保兵衛

錨釘製造販賣

●北海道行小錨

●各國向錨釘

●磯船釘

●サシンパ釘

●アソケル金物一切

其他和用鋼鐵類

備后國尾道港鍛冶屋町東角

商標



通稱角鍛冶屋事

其阿弥甚蔵

防水布細工廣告

一專賣 便器一名 むつぎ襪しめし襪いらず

此便器ハ防水布ヲ以テ造リ股間ニ適合シテ工合好ク醫尻ト陰部ヲ被包スル如クノ漏斗ニ受
囊ヲ附シタルモノニシテ大小便ハ此ノ漏斗ヨリ受囊ニ落テ逆流セス依リテ起臥トモ決シテ
外出スルコトナシ下口ノ解キ結ヒニ依リテ毎回取外シノ勞ナシ洗濯スルモ直チニ拭ヒ取レハ
乾燥セシムルノ必要ナシ亦冬時ハ寒冷ナルヤノ感アルモ初メ少シク温メテ使用セハ決シテ
冷却スルコトナシ外出等及降雨日ノ便利ハ更ナリ幼兒及重病者アル人一回之レヲ使用セハ旅
行ヲ得タルノ感アラン

各位 販賣人ハ見本送ハ定價ノ外郵税二錢ヲ郵券代用一割増シ

外ニ 防水布氷嚢 空氣水両用枕

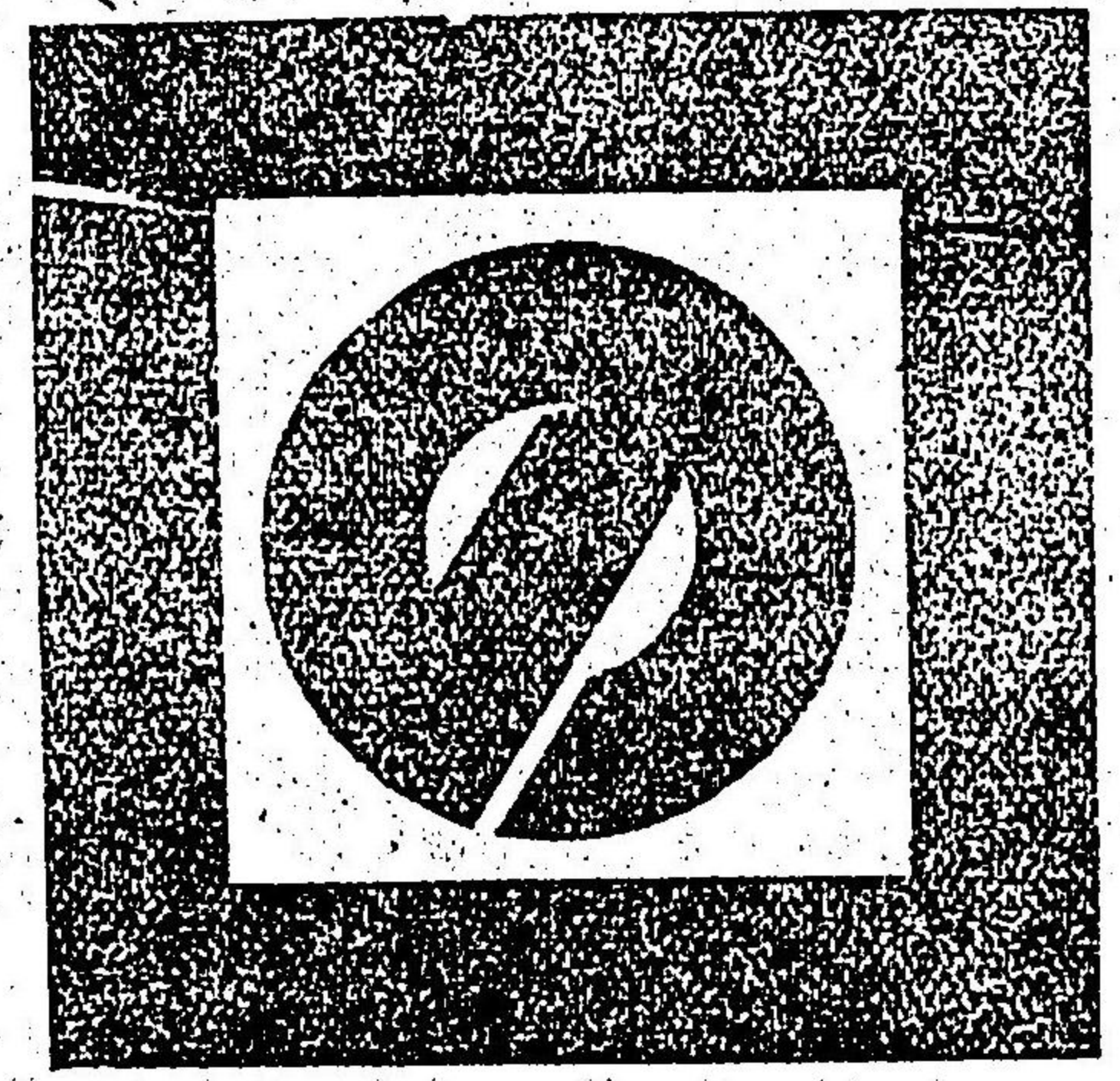
備後尾道町字尾崎

大販賣所 北川常助

三國勸業博覽會褒賜

米製清酢

(かかの印)



商

登

標

録

釀造發賣元 備後國尾道
野間直共 職

御旅館

尾道ハ山陽道中風景ニ富メルハ汎ク世人知ル所ナリ當館ハ位置ナ海岸
 ニトシ坐シテ向島ノ諸山ト尾道灣水トナ一目ニ眺メ山水ノ勝最モ佳ナ
 リ各位投宿ヲ賜リ其虚ナラサルヲ稱美セラレシメテ切望ス

尾道停車場前

鶴水館

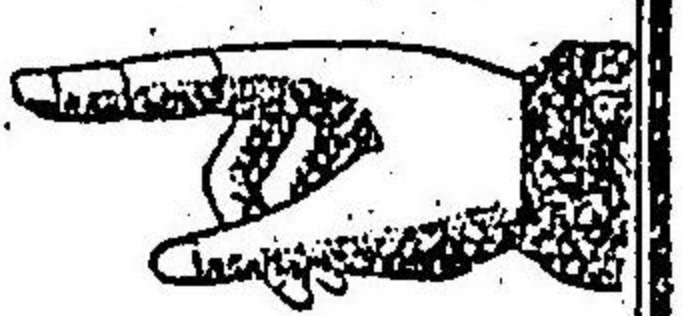
同

待合所



酢醬油
 商標

 備後尾道町荒神堂
 灰屋儀十郎事
 橋本陽三郎
 醸造



小兒かん

むしの良薬

百今 鷄冠子

價藥
貳拾粒入 三錢
三拾五粒入 五錢

本劑は弊堂か三百年來發賣する尤も實驗に富める良薬にして其有効確實なる今更斯に贅せず江湖の熟知せる所なり

概効 略能
五疳 蟲熱 驚風 吐乳 青便 夜啼 吃逆 食傷
腹痛 邪熱 感冒 痰咳

發行本舖

本劑ハ全國各地ノ有名ナル賣薬舖ニ取次販賣セリ最寄ニテ御求テ乞フ

備後尾道町字土堂 島居積陽堂

灘。伊丹。塚。上等清酒

特約大販賣所

備後國尾道町

全島居酒舖

廣告

尾道停車場前

旅館



村上對碧館

當館ハ鐵道驛ニ對シテ氣車待合ニ最上ノ位置ナリ樓上栗原山ノ風景頗ル佳ナリ又斜ニ尾道第一ノ景タル千光寺山ヲ眺メ遙望吉和製鹽ノ煙海灣ノ眺望最佳味アリ客位投宿アラントナ希望ス

御菓子司處

浪花心齋橋通南久太郎町

本店 菊壽堂

備後國尾道町字久保

支店 菊壽堂

改蒲鉾類

尾道町十四日藥師堂町

本店 壽美谷留吉

賞萬鹽から類

罐詰蒲鉾

廣島市稻荷町

良 鮮魚酢漬 住留支店

かぜ一切熱病の總司



ブリン丸

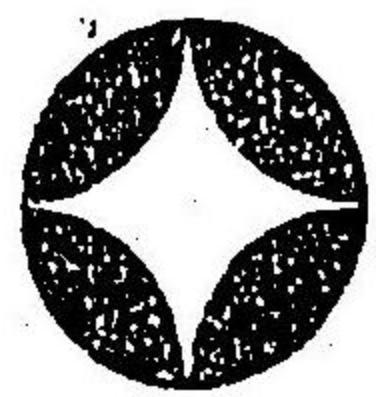
(定價五錢十錢十五錢卅錢)

●効能(はやりかぜ)はしりかぜ、じりかぜ、おこり、

●本劑ハ歐米各國ニ於テ諸般ノ熱病ヲ醫スルニ各大家ノ實驗上最モ有効ト認ムル新藥ニアリ。●本劑ハ「ブリン」ヲ主トシタル良劑ナレバ諸熱病ニ確實ナル偉効アルヲ喋々ヲ待タス患者諸君宜ク各自ノ微候ニ照シ早ク頓服シテ其病根ヲ醫セラルベシ是レ弊堂カ切望ニ堪ヘサル所ナリ。▲にせ物注意御求の節は騎馬軍人商標附の野木快心堂製と御名さし乞

元祖 野木快心堂

元發賣 野田天滿屋



尾道合資藍會社

弊社ハ中國并ニ阿州藍玉、藻賣買問屋營業開始以來十週年ニ相當スルヲ以テ此祝賀トシテ非常ノ勉強買賣兩主ノ御便利ヲ計ル可ク候猶又爲換ノ儀モ極々安歩ヲ以テ御取組可仕候間倍舊ノ御愛顧アラントテ伏テ奉希望候 敬白
明治二十八年



健和胸丸

定價	二十切入	定價	金三錢
	四十切入	定價	金五錢
	九十切入	定價	金拾錢

胃病◎留飲◎痞滿◎心痛◎腹痛◎氣鬱◎眩暈◎酒毒◎宿醒◎船酔◎五疳◎瘴氣◎氣附◎霍亂◎吐瀉◎中暑◎水毒◎食毒◎痰咳◎痢疫◎毒消 右諸症ニ大切アルヲ保証ス



清心之守り

痛齒 ◎ うきは ◎ 大妙藥
壹圓ニ付 定價 金貳錢

廣島縣備後國御調郡尾道町字十四日

本家製劑所 天命堂 兒玉順藏謹述

全縣全國全郡全町字全

代理店 小兒胎毒藥本舖 精々堂 野田喜兵衛

客席旅館
數多

尾道町久保大宮崎
山丸山フサ

尾道町向新地

袋物商

篠原 一三

旅館

尾道町土堂御所

同第一支店

尾道驛停車場前

海岸通り

材木商
今井上正一

尾道町停車場東へ二丁目

伊豫河氣船場前

三階清潔旅館
白雲館

商標
企
製米
酢生

釀造處

杉谷恒助

備後尾道本町
寺小路角

國產
鐵鋼類
卸商
三中
雅太郎

備後尾道港美濃屋事

商標
請
合

錨

北海道
小行

船釘製
サニハ
儀船釘
柿造
附屬金物

備後尾道
大か
車也

阪井善兵衛

木綿及物 尾道町

船道具 田坂本店

金穀貸付業 土堂本店

穀物類
肥料
其他雜品
問屋商

食塩之義從來北國並關東筋其他各位之引取
蒙之日増般盛之至り在り感謝尚自今買附方
層諸君之便利之故在り標精之勉強在り且又遠之
委託之物等之別に在り標精之勉強在り且又遠之
願を以て用向之件等之標精之勉強在り且又遠之

備後國尾道港
大問屋車



渡橋善兵衛

吳服太物類

備後尾の道

小西組本店



紡績洋糸高

今小西組糸店

伸継古着高

今小西組古手方

三府萬小間物卸商

尾道本町今藏小路角

往岡田仙次郎

すみき

各刻捲煙草大販賣

備後國尾道中濱通

煙草仲買商



手塚虎藏



此印商標ヲ認御上ノ購求ヲ乞フ

米 釀 醃
醬 油 味 噌



釀 造 元
後 尾 道 町 字 久 保
山 根 源 四 郎

謹告

○弊店釀造ノ清酢ハ年々目釀造高ト其販賣高チ増加シ今ヤ同業者中ニ冠タ
○弊店釀造ノ清酢ハ這回日清事件ニ付キ海陸軍ノ御用チ辱フシ支那及ビ朝鮮ニ輸出セリ
○弊店ガ右等ノ隆盛ト光榮ヲ得ル所以ノモノハ是レ偏ニ弊店ガ精實ト購需諸君ガ愛顧ノ厚キニ依ルト雖モ抑モ亦吾ガ釀造酢ノ品質純良ニシテ價格低廉ナルニテラズンバ爭デカ此ノ隆榮ヲ顯スチ得ンヤ

御菓子司處

備後尾道十四日町

萬 歲 飴

手棒屋事



兒玉平三郎

和洋砂糖販賣處

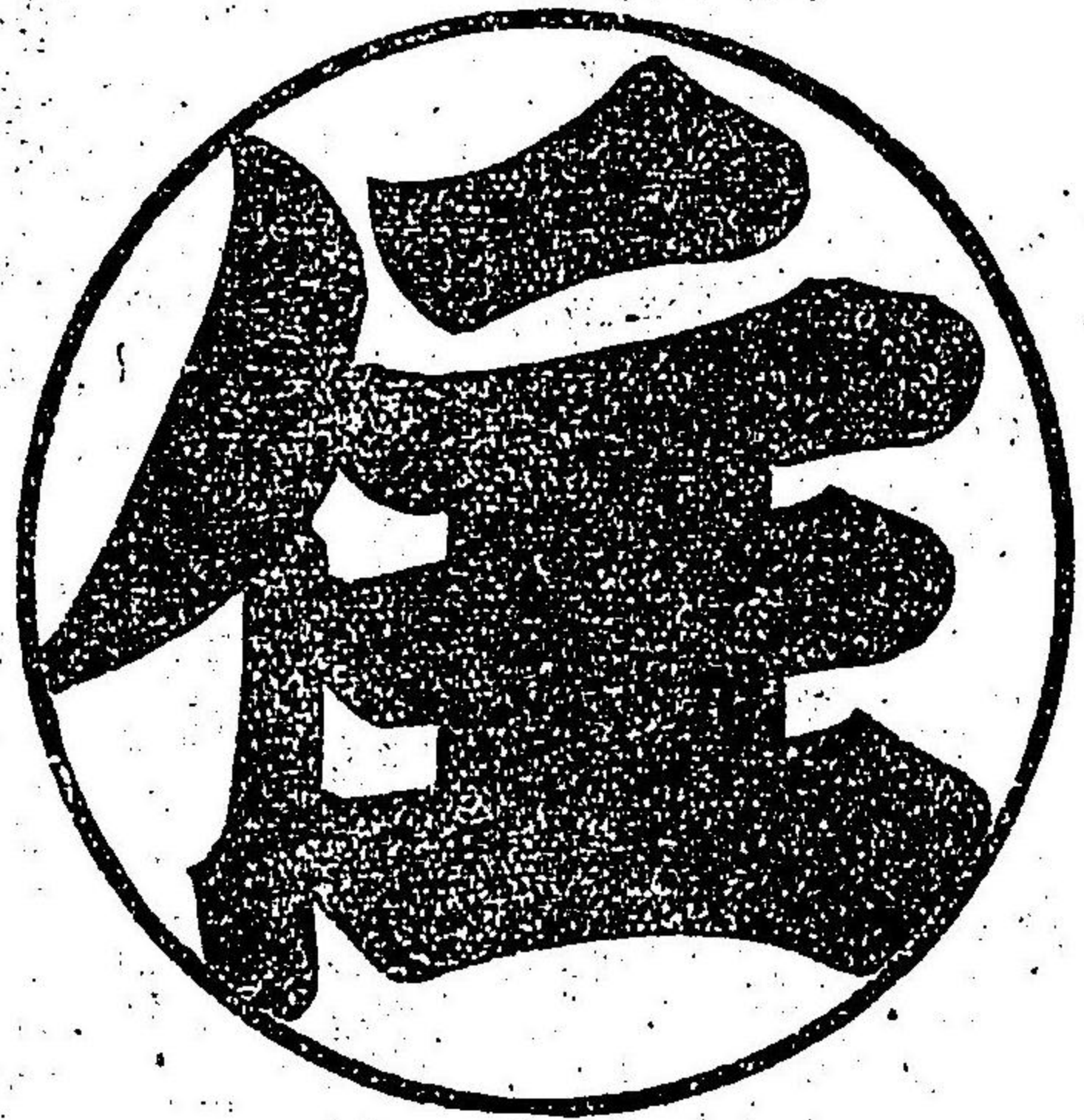
萬履物卸商

備後尾道十四日本町



兒玉万兵衛

標膏録堂



備後尾道
酢醬油製所

高垣松右衛門

今
尾道學字十四日
岡田仙左郎

舶來物品種上
子粒

糶毛やし ● 白赤味噌 ● 金山寺
鉄花味噌 ● 海老 ● 鯛 ● 鰹味噌

製造販賣所

備後尾道米場町

合
小松芳助

各國有名誦賣藥

備後國尾道町字十四日

小兒胎毒藥本舖

藥種商野田喜兵衛

并ニ洋酒繪具類

特約販賣

本案内記發行期日ハ既ニ
本年二月二十八日マテニ
配布セラル、手筈ノ處印
刷所ニ於テ事情止ムヲ得
ザル事故有之爲メ右期
日ヲ殆ント二十日余ヲ過
マリ協會ハ勿論廣告御申
込ノ諸君ニ對シ延期多罪
ヲ深ク謝ス

非賣品

明治廿八年三月廿五日印刷
明治廿八年三月卅一日發行

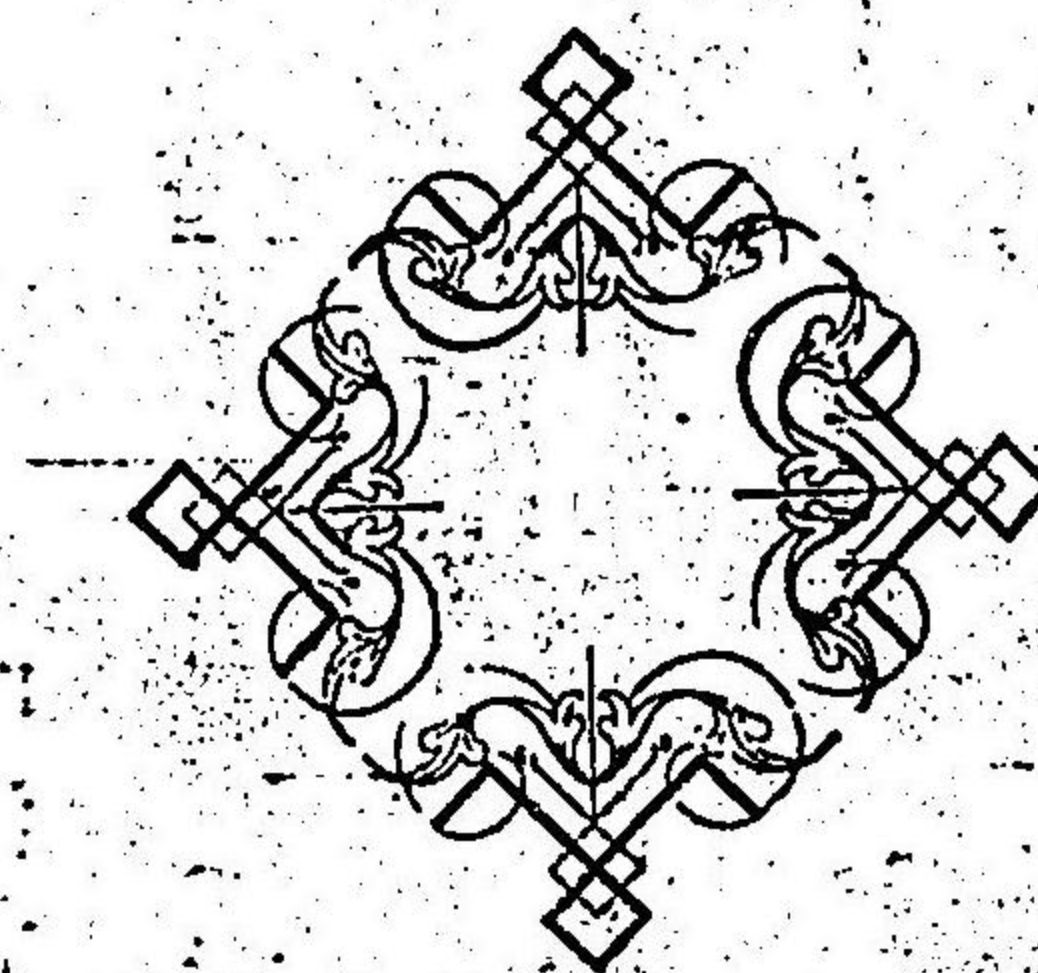
備後尾道町同協會幹事長

編輯兼 橫山亮一
發行者 備後尾道町字十四日
七百七拾九番地

大阪市東區南新町二丁目百廿八番邸
印刷者 松本貞藏

備後御郡尾道町字久保二十九番地
發行所 備後尾道町同協會

大阪市東區本町二丁目三十番邸
印刷所 株式大坂國文社



1941
1942
1943
1944
1945
1946
1947
1948
1949
1950
1951
1952
1953
1954
1955
1956
1957
1958
1959
1960
1961
1962
1963
1964
1965
1966
1967
1968
1969
1970
1971
1972
1973
1974
1975
1976
1977
1978
1979
1980
1981
1982
1983
1984
1985
1986
1987
1988
1989
1990
1991
1992
1993
1994
1995
1996
1997
1998
1999
2000
2001
2002
2003
2004
2005
2006
2007
2008
2009
2010
2011
2012
2013
2014
2015
2016
2017
2018
2019
2020
2021
2022
2023
2024
2025

特 46

557

備後尾道名所案内記

国立国会図書館

025981-000-0

特46-557

備後尾道名所案内記

横山 亮一 / 編

M28

ADC-3567

