

土地家屋ノ「ペスト」流行ニ及ホス影響ノ一斑ハ敘述セリ今左ニ患者及「ペスト」鼠ヲ警察署ノ管轄區劃ニヨリテ表示セントス即チ第三十九表ノ如シ

(第三十九表) 警察署別患者及「ペスト」鼠表

署別	年次										計								
	患 鼠者	患 鼠者	患 鼠者	患 鼠者	患 鼠者	患 鼠者	患 鼠者	患 鼠者	患 鼠者	患 鼠者									
神戸警察署	卅二年	卅三年	卅四年	卅五年	卅六年	卅七年	卅八年	卅九年	四十年	卅二年	卅三年	卅四年	卅五年	卅六年	卅七年	卅八年	卅九年	四十年	計
相生橋警察署	卅二年	卅三年	卅四年	卅五年	卅六年	卅七年	卅八年	卅九年	四十年	卅二年	卅三年	卅四年	卅五年	卅六年	卅七年	卅八年	卅九年	四十年	計
兵庫警察署	卅二年	卅三年	卅四年	卅五年	卅六年	卅七年	卅八年	卅九年	四十年	卅二年	卅三年	卅四年	卅五年	卅六年	卅七年	卅八年	卅九年	四十年	計
神戸水上警察署	卅二年	卅三年	卅四年	卅五年	卅六年	卅七年	卅八年	卅九年	四十年	卅二年	卅三年	卅四年	卅五年	卅六年	卅七年	卅八年	卅九年	四十年	計
西宮警察署	卅二年	卅三年	卅四年	卅五年	卅六年	卅七年	卅八年	卅九年	四十年	卅二年	卅三年	卅四年	卅五年	卅六年	卅七年	卅八年	卅九年	四十年	計
御影分署	卅二年	卅三年	卅四年	卅五年	卅六年	卅七年	卅八年	卅九年	四十年	卅二年	卅三年	卅四年	卅五年	卅六年	卅七年	卅八年	卅九年	四十年	計
伊丹警察署	卅二年	卅三年	卅四年	卅五年	卅六年	卅七年	卅八年	卅九年	四十年	卅二年	卅三年	卅四年	卅五年	卅六年	卅七年	卅八年	卅九年	四十年	計
尼崎警察署	卅二年	卅三年	卅四年	卅五年	卅六年	卅七年	卅八年	卅九年	四十年	卅二年	卅三年	卅四年	卅五年	卅六年	卅七年	卅八年	卅九年	四十年	計
明石警察署	卅二年	卅三年	卅四年	卅五年	卅六年	卅七年	卅八年	卅九年	四十年	卅二年	卅三年	卅四年	卅五年	卅六年	卅七年	卅八年	卅九年	四十年	計
姫路警察署	卅二年	卅三年	卅四年	卅五年	卅六年	卅七年	卅八年	卅九年	四十年	卅二年	卅三年	卅四年	卅五年	卅六年	卅七年	卅八年	卅九年	四十年	計
飾磨分署	卅二年	卅三年	卅四年	卅五年	卅六年	卅七年	卅八年	卅九年	四十年	卅二年	卅三年	卅四年	卅五年	卅六年	卅七年	卅八年	卅九年	四十年	計
福本分署	卅二年	卅三年	卅四年	卅五年	卅六年	卅七年	卅八年	卅九年	四十年	卅二年	卅三年	卅四年	卅五年	卅六年	卅七年	卅八年	卅九年	四十年	計
佐用警察署	卅二年	卅三年	卅四年	卅五年	卅六年	卅七年	卅八年	卅九年	四十年	卅二年	卅三年	卅四年	卅五年	卅六年	卅七年	卅八年	卅九年	四十年	計
洲本警察署	卅二年	卅三年	卅四年	卅五年	卅六年	卅七年	卅八年	卅九年	四十年	卅二年	卅三年	卅四年	卅五年	卅六年	卅七年	卅八年	卅九年	四十年	計

由良分署	患 鼠者	患 鼠者	患 鼠者	患 鼠者	患 鼠者	患 鼠者	患 鼠者	患 鼠者	患 鼠者	患 鼠者	患 鼠者	患 鼠者	患 鼠者	患 鼠者	患 鼠者	患 鼠者	患 鼠者	患 鼠者	患 鼠者	患 鼠者
由良分署	卅二年	卅三年	卅四年	卅五年	卅六年	卅七年	卅八年	卅九年	四十年	卅二年	卅三年	卅四年	卅五年	卅六年	卅七年	卅八年	卅九年	四十年	計	
假屋分署	卅二年	卅三年	卅四年	卅五年	卅六年	卅七年	卅八年	卅九年	四十年	卅二年	卅三年	卅四年	卅五年	卅六年	卅七年	卅八年	卅九年	四十年	計	
福良分署	卅二年	卅三年	卅四年	卅五年	卅六年	卅七年	卅八年	卅九年	四十年	卅二年	卅三年	卅四年	卅五年	卅六年	卅七年	卅八年	卅九年	四十年	計	
計	卅二年	卅三年	卅四年	卅五年	卅六年	卅七年	卅八年	卅九年	四十年	卅二年	卅三年	卅四年	卅五年	卅六年	卅七年	卅八年	卅九年	四十年	計	

上表ノ内更ニ神戸市ノ患者ヲ警察區劃ニヨル面積及戸數人口ニ對照シ其ノ比例ヲ見ルニ左ノ如シ

(第四十表) 神戸市警察署別「ペスト」患者及「ペスト」鼠比例表

署別	面積	戸數	人口	患者數	「ペスト」鼠數	人口ニ對スル平均坪數	戸數ニ對スル平均坪數	人口ニ對スル平均坪數	戸數ニ對スル平均坪數
神戸	四六六五〇〇	二八〇一〇	一〇三三五四	一六二	三二一〇	四五	三	一七三	六四一
相生橋	一〇二六四三三	二二一八七	八九七七二	三二八	二五〇〇	一一	四	九五	三八七
兵庫	五三二八七八四	三五四七二	一三三七八三	一三三	二六四〇	三	三	二七四	一〇六八
神戸水上	一〇一〇八二六	八五六六九	三三〇、九九九	五二七	八二八二	三三	三	一六二	六二八
計	一〇一〇八二六	八五六六九	三三〇、九九九	五二七	八二八二	三三	三	一六二	六二八

神戸水上警察署ニ於ケル患者及「ペスト」鼠ハ港内碇泊ノ船舶中ヨリ發見セシモノナルニヨリ其ノ比例ヲ算出セス

本表ニ依レハ其ノ患者數ニ於テ相生橋署部内其首位ヲ占メ神戸署部内之レニ亞キ兵庫署部内ハ第三位ニ在リ又「ペスト」鼠ハ之レニ反シ神戸署部内第一位ヲ占メ兵庫署部内之レニ亞キ相生橋署部内ハ却テ第三位ニ在リ而シテ三警察署内ニ於ケル戸數ノ疎密ヲ参照シテ之レカ比例ヲ見ルニ相生橋署部内ハ九十五戸毎ニ神戸署部内ハ百七十三戸毎ニ兵庫署部内ハ二百七十四戸毎ニ各一人ツ、ノ患者ヲ出シタルニ當リ又「ペスト」鼠ハ神戸相生橋兩署部内トモニ八戸毎ニ一頭兵庫署部内ハ十三戸毎ニ一頭宛ヲ出

シタルニ相當セルヲ見ル、斯ク相生橋署部内ニ於テ患者ノ實數及其ノ比例共ニ首位ヲ占メタル所以ノモノハ蓋シ其ノ四十二年流行ノ際ノ如キ多開通二丁目、北長狹通七丁目及下山手通八丁目等病竈地ヲ有セシニ山ルナラン而シテ神戶署部内ノ「ペスト」鼠ヲ出セルコト他ニ超絶セルハ其ノ葺合方面ノ貧民部落ニ於ケル土地家屋ノ狀況ハ鼠族間「ペスト」ノ蔓延ニ便ナルノ致ストコロナルヲ説明シ得ラルヘク且ツ北本町通六丁目及吾妻通六丁目ノ如キ貧民窟ニ在リテ發見セル「ペスト」鼠ノ累計何レモ百頭以上ニ達シ又多ク此ノ方面ヨリ買収セルモノニシテ出所判明セサルモノトシテ生田川派出所取扱ニ係ルモノ亦殆ント二百頭ニ垂ントセル如キハ他ニ其ノ比ヲ見サルトコロニシテ事實ハ明カニ之レヲ憑證スルニ足ルヘシ、次ニ郡部各町村ニ於ケル關係ヲ調査スルニ左ノ如シ

(第四十一表) 郡部町村別「ペスト」患者及「ペスト」鼠比例表

署別	町村名	面積	戶數	人口	患者	ペスト鼠	人口ニ對スル平均坪數	戶數ニ對スル平均人口	患者ニ對スル平均坪數	患者ニ對スル平均人口
西宮町	西宮町	二六〇・七二	四一五六	一六六・七九	五九	三四一	一五六	四	七〇	二八三
宮芝村	芝村	八三・九三	四七六	二四四三	四	一	三四	五	二一九	六〇〇
御影町	御影町	五九・五〇〇	一八四六	七九八四	二	五	七四	四	九二三	三九九三
都賀濱村	都賀濱村	一五・六八〇	八七八	三三六一	三	一一	四〇	四	二九二	一・二五三
精道村	精道村	四・三三〇〇〇	八八三	四一〇四	五	一	一〇三〇	四	一七六	八四〇
西灘村	西灘村	一〇三・九五八	一一三三	四八三〇	一	二	二二五	四	一一三	四八二〇
尼崎町	尼崎町	四七・七〇九	四六六七	九九七三	五	一一四	二四	四	九三三	三九四二
洲本町	洲本町	一・一五九五〇〇	四四八八	一九八八四	二二	三三八	五八	四	一〇八	九〇三
山良町	山良町	七・〇〇三〇〇	二一五四	八八七六	一一〇	四一四	八七八	四	一九	八〇
良福	沼島村	二二四・七〇〇	六七七	三三六四	六	四五	六八	四	二二七	五四七

本表ノ外飾磨郡津田村、佐用郡佐用村、津名郡淺野村、來馬村、潮村ニ各一人、武庫郡園田村ニ二人、同郡長尾村、今津村及神崎郡長谷村ニ各一人、又三原郡灘村、姫路市ニ各二人、明石郡大久保村ニ一人ノ患者アリタルモ何レモ阪神其ノ他ノ地方ニ病系ヲ有シ當該町村ノ有毒地ナラサルニヨリ之レヲ省略シタリ

又武庫郡鳴尾村ニ於テ三頭、明石郡明石町ニ於テ一頭ノ「ペスト」鼠ヲ出セシモ患者ノ伴フナク且ツ之レニヨリ特殊ノ關係ヲ發見スヘキニアラサルニ由リ之レ又本表ヨリ省略セリ

郡部ニ在リテハ患者及「ペスト」鼠トモ山良町其ノ首位ニ居ルハ寧ろ當然ナリト雖トモ其ノ比例ノ如キ十九戸毎ニ一名ツ、ノ患者ヲ出シ、五戸毎ニ一頭ツ、ノ「ペスト」鼠ヲ出シタルニ至ツテハ以テ上述セル土地家屋トノ關係ノ奈何ニ甚大ナルカヲ知ルニ足ルヘシ、而シテ患者數ニ於テ第二位ニ在ル西宮町ト第三位ニ在ル洲本町トノ「ペスト」鼠ハ實數及比例ニ於テ殆ント伯仲セルニ拘ハラス洲本町ノ患者ハ西宮町ノ患者ニ及ハサルコト遠クシテ其ノ半數ニモ達セサルハ聊カ奇異ノ觀アルカ如シト雖モ洲本町ニ在テハ四十二年十一月ヨリ四十二年十月ニ至ル滿一箇年間鼠疫ノ流行ヲ繼續シテ其ノ間患者ノ發生ヲ伴ハサリシコト已ニ記述セルトコロノ如クニシテ西宮町ニ在テハ山良町ニ亞クノ流行地トシテ猖獗ヲ極メシノ地當サニ然ルヘキノミ、其ノ他ノ各町村ニ在リテハ少數ノ患者ニ止マリ其ノ比例ノ如キ亦多クハ偶然ノ數ヲ示スニ過キサルノミ

第七章 「ペスト」ト職業ノ關係

「ペスト」ト職業ノ關係ハ之ヲ本縣ニ於ケル多年ノ流行狀態ニ徵スルニ或ル特殊ノ場合ヲ除クノ外ハ概シテ密接ノ關係ヲ有セサルモノ、如シ今試ニ三十二年以後ノ總患者七百五十八名ニ就キ其ノ職業別ニ依ル患者ノ發生數ヲ調査スルニ

- 官吏、學校教員、神職、僧侶、通信傳習生、麥稈商、株式仲買商、石炭商、自轉車商、シャツ商、洋傘商、學校用品商、玩具商、柳行李商、竹籠商、絲類行商、荒物商、鐵商、菓子行商、蒲鉾商、牛肉商、乾物商、漬物商、水商、新聞賣捌業、古着商、空壇商、古樽商、古俵商、醸造業、製紙業

一名ツ、出セル職業

鐵工業、質屋、宿屋、下宿業、飲食物行商、貸座敷業、地所賣買周旋人、寄席業、玉突、生花裁縫、教授、刺繡職、造花商、藥局生、齒科醫書生、入齒々拔業、鍼灸術業、材木商雇人、郵便集配人、汽船ボーイ、藝妓、造船所實習生、蠟職、車製造職、鋸職、ペンキ職、陶器職工、瓦職工、麻裏職、酒樽摺印入職、竹工、靴工、電鐵工夫、鐵道工夫、馱者、馬丁、井戸掘職、汽鐘掃除夫、貸座敷雇人、夜警番、下駄直シ職

二名ツ、ヲ出セル職業

花筵商、海產物商、材木商、石鹼商、足袋商、館商、八百屋行商、芋屋、屑物商、糖商、荷粉商、運送業、鮭屋、饅餉行商、口入業、畫工、寫真師、表具職、新聞配達人、汽車食堂ボーイ、木挽、鑄物職、酒樽業、印刷職工、紙裁職、生蠟職、電氣職工、鐵道驛夫、土方、芝居道具方

三名ツ、ヲ出セル職業

吳服商、食料品商、沖商(飲食物雜貨等ヲ經治)、古綿打返業、饅餉屋、洗張業、銀行會社雇人、給仕、小使、アンチモニー職工、紙力職、精米人夫、荷馬車挽、荷車挽、鼠取扱人夫

四名ツ、ヲ出シタル職業

醫師、外國商店員、石油商、雜貨商、醬油商、薪炭商、茶商、果物商、豆腐商、精米業、染織業、廻漕業、漁業、外國商店雇人、造船職工、左官、石工、指物職工、植木職、酒樽職、マツチ職工、按摩

五名ツ、ヲ出シタル職業

藥種商、餅饅頭商、葬具屋、裁縫業、

六名ツ、ヲ出シタル職業

學生、貿易商、小問物商、履物商、金物商、煙草商、料理屋、湯屋、女髮結

七名ツ、ヲ出シタル職業

點燈業、桶職、消毒人夫

八名ツ、ヲ出シタル職業

酒商、魚商、古物商

九名ツ、ヲ出シタル職業

銀行會社員、農業、鍛冶屋

十名ツ、ヲ出シタル職業

菓子商、雜業

十一名ツ、ヲ出シタル職業

八百屋、手傳業

十二名ツ、ヲ出シタル職業

洋服商、日稼及人夫

十三名ツ、ヲ出シタル職業

官吏、理髮業、紡績職工、人力車夫

十六名ツ、ヲ出シタル職業

船員、大工

十七名ヲ出シタル職業

飲食店

二十一名ヲ出シタル職業

船夫

二十四名ヲ出シタル職業

米穀商

二十七名ヲ出シタル職業

仲仕

四十二名ヲ出シタル職業

無職者

六十七名ヲ出シタル職業

漁夫

上記ノ如ク最モ多數ノ患者ヲ出セルハ漁夫及其ノ家族ノ六十七名ヲ首位トスルモ其ノ中三名ヲ除クノ外ハ悉ク津名郡由良町ノ患者ニシテ同町ニ於ケル流行ハ主トシテ漁民ノ部落ナリシニ依リ偶々如斯多數ノ患者ヲ發生セシト雖トモ漁夫ノ職業ト「ハスト」トハ何等ノ關係ヲ有セサルカ如シ又之ニ次テハ無職業者ノ四十二名ヲ第二位トスルモ此無職業者ハ浮浪者、乞丐者其ノ他各種ノ階級ヲ網羅セル數ナルヲ以テ特ニ論述スルノ要ナカルヘシ而シテ之ニ次クモノヲ仲仕業者ノ二十七名ナリトス是等ハ多ク海外ヨリ輸入スル貨物ニ密接スルヲ以テ病毒ノ傳染ヲ招キ易カラシム凡ソ一般ノ傳染病ハ當初ニ於テハ概シテ下等ノ勞働者及生活程度ノ最低者ニ多キヲ常トスル所ニシテ之ヲ「ハスト」ニ就テ見ルモ亦同一ナルヲ知ルニ足ル更ニ之ニ次テ多數ナルハ米穀商ノ二十四名、船夫ノ二十一名、飲食店ノ十七名トス其ノ米穀商、飲食店ノ如キハ鼠族ノ棲息若ハ交通關係ヲ惹起スヘキ業體トシテ其ノ多數ナルヲ首肯シ得ヘク又船夫ニアリテハ由良町ノ流行時及神戸港入港船舶ニ於テ發生シタルモノ其ノ多キヲ致シタル所以ニシテ之ニ續クモノトシテハ船員及大工ノ各十六名官公吏ノ十四名、理髮業、紡績職工及人力車夫ノ各十三名ヲ出セル又洋服商、日稼人夫ノ十二名ツ、ヲ出セルヲ算フヘシ而シテ米穀商、飲食店等ト共ニ業體上常ニ注視セラレツ、アル八百屋、菓子商ニ在テハ比較的少數ニシテ前者ハ十一名、後者ハ十名ヲ出シタルニ止マリ又料理屋、餅饅頭商ニ在テモ五名乃至六

名ヲ算スルノミ元來米穀商、八百屋其ノ他ノ特種營業ニシテ鼠ノ嗜好ニ適スル食品ヲ貯藏シ販賣スル家屋ニ在テハ自然鼠族ノ往來棲息スルトコロトナルモ若シ其ノ家屋ノ構造狀況等ニシテ巢居ニ便ナラサルモノアレハ近隣適宜ノ位置ニ巢窟ヲ構ヘ巧ニ出入ノ通路ヲ設クルモノアリ然ラサルモ彼等ノ常態トシテ恣ニ四隣ニ徘徊シ跋扈跳梁スルニヨリ鼠族間「ベスト」ノ流行ニ當リテハ其ノ交通徘徊ノ關係ハ却テ業體ニ關セサル場所ニ於テ感染ノ機會ヲ與ヘ患者ヲ發生スル場合決シテ尠トセス故ニ必シモ是等業體ノ患者ニ多數ヲ示スヘキモノニアラサルヲ推知シ得ヘシ此外數名ノ患者ヲ出セル職業ニアリテハ其種類頗ル多數ニ上リ一々之ヲ敏スルノ煩ニ耐ヘサルヲ以テ之ヲ省ク是等ハ其ノ職業ノ關係如何ヲ論スルノ要ナキヲ以テナリ

要スルニ業體ト鼠族ノ關係ハ最初「ベスト」ノ流行ヲ誘起セシムル點ニ於テ固ヨリ其ノ關係ヲ否定スヘキニアラサルモ病毒散漫ノ後ハ職業ノ如何ニ關セス病毒ノ存スルトコロ隨處ニ患者ノ發生ヲ見ルヘク從テ本病ト職業ノ關係ハ比較的重要ノ意味ヲ有セサルモノトナルカ如シ

今前掲各職業ニ就キ更ニ營業者、家族及雇人ヲ男女別トシテ調査スルニ左表ノ如シ

(第四十二表) 「ベスト」患者職業別表

職業別	營業者				家族				計
	男	女	男	女	男	女	男	女	
神官									
醫師	二								二
學生	六								六
學校教員									
公吏									
官吏	九								九
僧侶									
通信傳習生									
銀行會社員									
外國商店員									
貿易商									
麥稈商									
計	一	一	一	一	一	一	一	一	一

職業別	營業者				家族				計
	男	女	男	女	男	女	男	女	
柳行李商									
竹籠商									
履物商									
糸類行商									
荒物商									
金物商									
鍍物商									
米穀商	五								五
酒商									
醬油商									
薪炭商									
茶商									
煙草商									
菓子商									
菓子行商									
餅饅頭商									
怡商									
魚商									
計	二	二	二	二	二	二	二	二	二

職業別	當業者		家族		雇人	計
	男	女	男	女		
古樽商	1	1	1	1	1	1
古俵商	1	1	1	1	1	1
屑物商	1	1	1	1	1	1
糠商	1	1	1	1	1	1
糖粉商	1	1	1	1	1	1
荷綿打返業	1	1	1	1	1	1
古綿打返業	1	1	1	1	1	1
釀造業	1	1	1	1	1	1
精米業	1	1	1	1	1	1
製紙業	1	1	1	1	1	1
染織業	1	1	1	1	1	1
鐵工業	1	1	1	1	1	1
運送業	1	1	1	1	1	1
廻漕業	1	1	1	1	1	1
農業	1	1	1	1	1	1
漁業	1	1	1	1	1	1
漁夫	1	1	1	1	1	1
船員	1	1	1	1	1	1
計	16	16	16	16	16	16

職業別	當業者		家族		雇人	計
	男	女	男	女		
船夫	1	1	1	1	1	1
質屋	1	1	1	1	1	1
宿屋	1	1	1	1	1	1
下宿業	1	1	1	1	1	1
料理屋	1	1	1	1	1	1
飲食店	1	1	1	1	1	1
飲食物行商	1	1	1	1	1	1
鮎屋	1	1	1	1	1	1
餛飩屋	1	1	1	1	1	1
餛飩行商	1	1	1	1	1	1
貸座敷業	1	1	1	1	1	1
洗張業	1	1	1	1	1	1
葬具屋	1	1	1	1	1	1
地所賣買周旋人	1	1	1	1	1	1
口入業	1	1	1	1	1	1
寄席業	1	1	1	1	1	1
玉突	1	1	1	1	1	1
湯屋業	1	1	1	1	1	1
理髮業	1	1	1	1	1	1
畫工	1	1	1	1	1	1
寫真師	1	1	1	1	1	1
生花裁縫教授	1	1	1	1	1	1
裁縫業	1	1	1	1	1	1
刺繡職	1	1	1	1	1	1
造花商	1	1	1	1	1	1
表具職	1	1	1	1	1	1
藥局生	1	1	1	1	1	1
齒科醫書生	1	1	1	1	1	1
入齒々拔	1	1	1	1	1	1
鍼灸術營業	1	1	1	1	1	1
外國商店雇人	1	1	1	1	1	1
銀行會社雇人	1	1	1	1	1	1
材木商雇人	1	1	1	1	1	1
郵便集配人	1	1	1	1	1	1
新聞配達人	1	1	1	1	1	1
汽車食堂ボーイ	1	1	1	1	1	1
計	16	16	16	16	16	16

「マスト」下職業ノ關係

職業別	當業者		家族		雇人		計
	男	女	男	女	男	女	
汽船ボーイ	1	0	0	0	0	0	1
給仕	3	0	0	0	0	0	3
小便使	0	0	0	0	0	0	0
女髪結	0	0	0	0	0	0	0
藝妓	0	0	0	0	0	0	0
造船所實習生	0	0	0	0	0	0	0
造船職工	0	0	0	0	0	0	0
大工	0	0	0	0	0	0	0
左官	0	0	0	0	0	0	0
木挽	0	0	0	0	0	0	0
石工	0	0	0	0	0	0	0
壘職	0	0	0	0	0	0	0
指物職工	0	0	0	0	0	0	0
鍛冶職	0	0	0	0	0	0	0
鑄物商	0	0	0	0	0	0	0
車製造職	0	0	0	0	0	0	0
鋸職	0	0	0	0	0	0	0
紡績職工	0	0	0	0	0	0	0
靴職工	0	0	0	0	0	0	0
生蠟職	0	0	0	0	0	0	0
紙截職	0	0	0	0	0	0	0
印刷職工	0	0	0	0	0	0	0
竹職	0	0	0	0	0	0	0
酒樽菰印入職	0	0	0	0	0	0	0
酒樽職	0	0	0	0	0	0	0
酒樽業	0	0	0	0	0	0	0
桶職	0	0	0	0	0	0	0
植木職	0	0	0	0	0	0	0
麻裏職	0	0	0	0	0	0	0
瓦職工	0	0	0	0	0	0	0
陶器職工	0	0	0	0	0	0	0
ペンキ職	0	0	0	0	0	0	0
鋳力職	0	0	0	0	0	0	0
アンチモニー職工	0	0	0	0	0	0	0
職業別	0	0	0	0	0	0	0
計	0	0	0	0	0	0	0

職業別	當業者		家族		雇人		計
	男	女	男	女	男	女	
マツチ職工	0	0	0	0	0	0	0
電氣職工	0	0	0	0	0	0	0
電鐵職工	0	0	0	0	0	0	0
鐵道驛夫	0	0	0	0	0	0	0
鐵道工夫	0	0	0	0	0	0	0
精米人夫	0	0	0	0	0	0	0
馭者	0	0	0	0	0	0	0
馬丁	0	0	0	0	0	0	0
人力車夫	0	0	0	0	0	0	0
荷馬車挽	0	0	0	0	0	0	0
荷車挽	0	0	0	0	0	0	0
仲仕	0	0	0	0	0	0	0
井戸堀業	0	0	0	0	0	0	0
土方	0	0	0	0	0	0	0
手傳業	0	0	0	0	0	0	0
日稼及人夫	0	0	0	0	0	0	0
汽鐘掃除夫	0	0	0	0	0	0	0
消毒人夫	0	0	0	0	0	0	0
鼠取扱人夫	0	0	0	0	0	0	0
芝居道具方	0	0	0	0	0	0	0
貸座敷雇人	0	0	0	0	0	0	0
夜警番	0	0	0	0	0	0	0
按摩	0	0	0	0	0	0	0
下駄直シ	0	0	0	0	0	0	0
雜業	0	0	0	0	0	0	0
無職	0	0	0	0	0	0	0
計	0	0	0	0	0	0	0

「マスト」下職業ノ關係

明治四十五年三月二十日印刷
明治四十五年三月三十一日發行

(非賣品)

兵 庫 縣 警 察 部

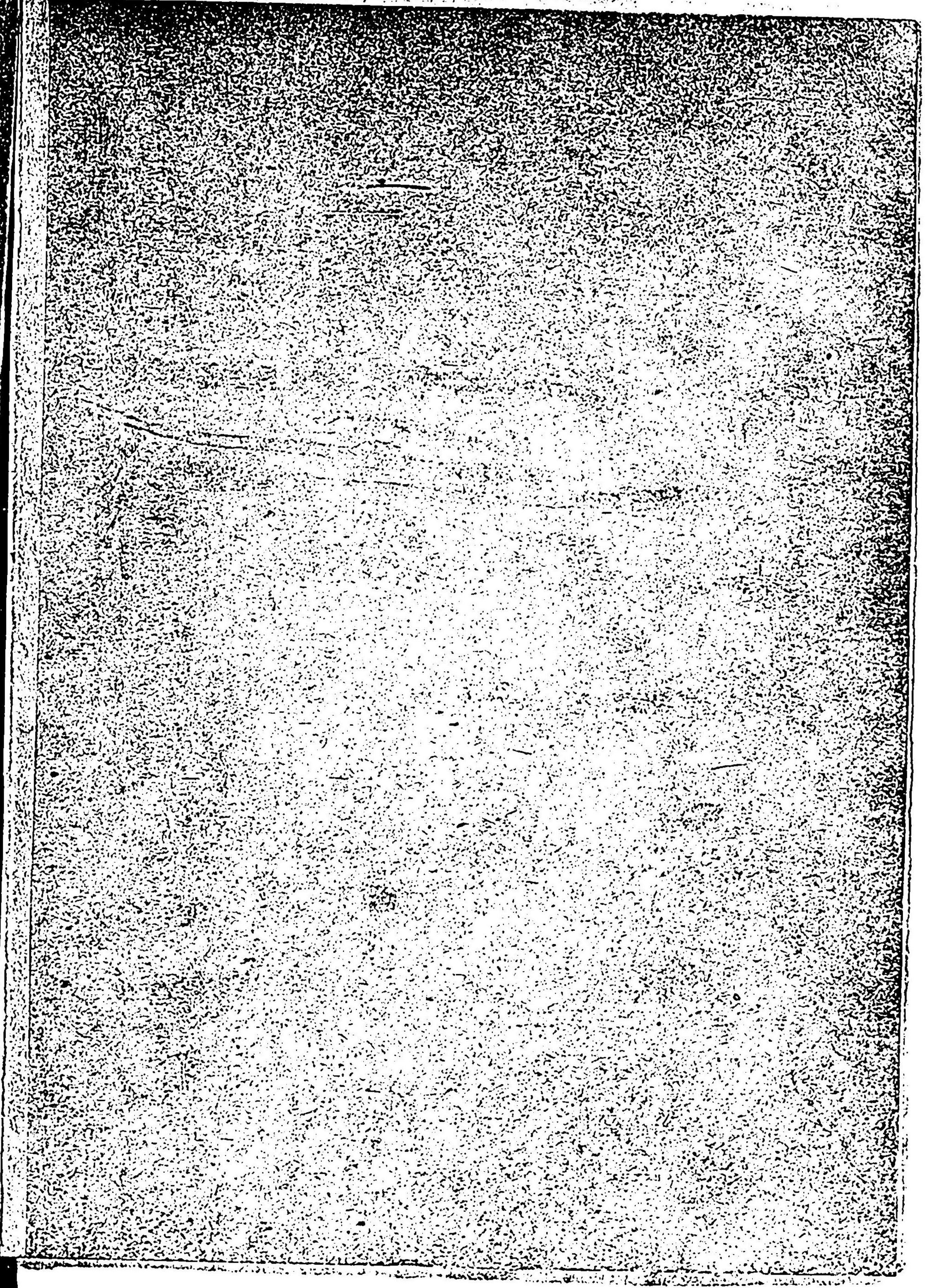
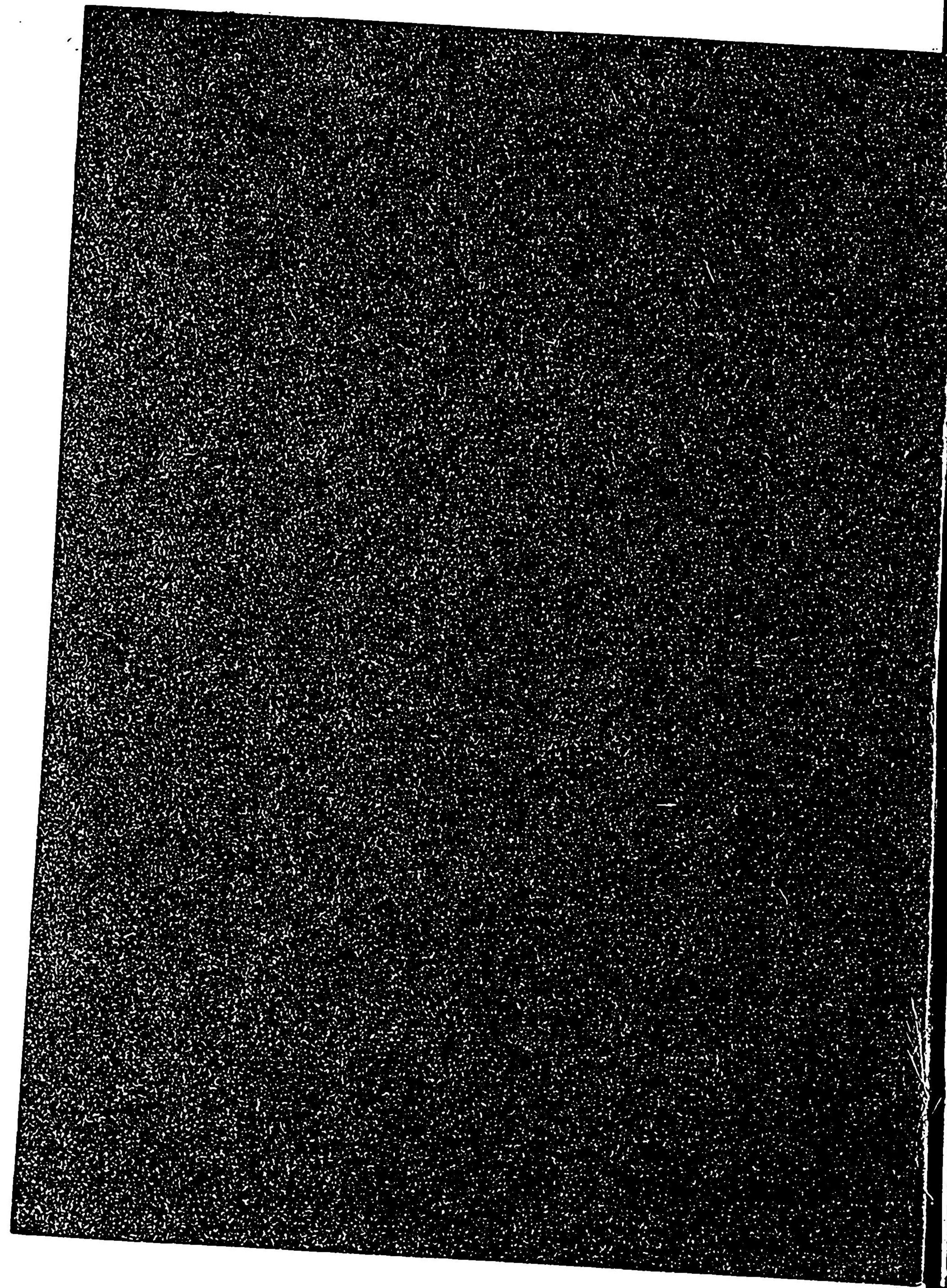
神戸市再度筋三十四番屋敷

印刷者 益 田 勝 利

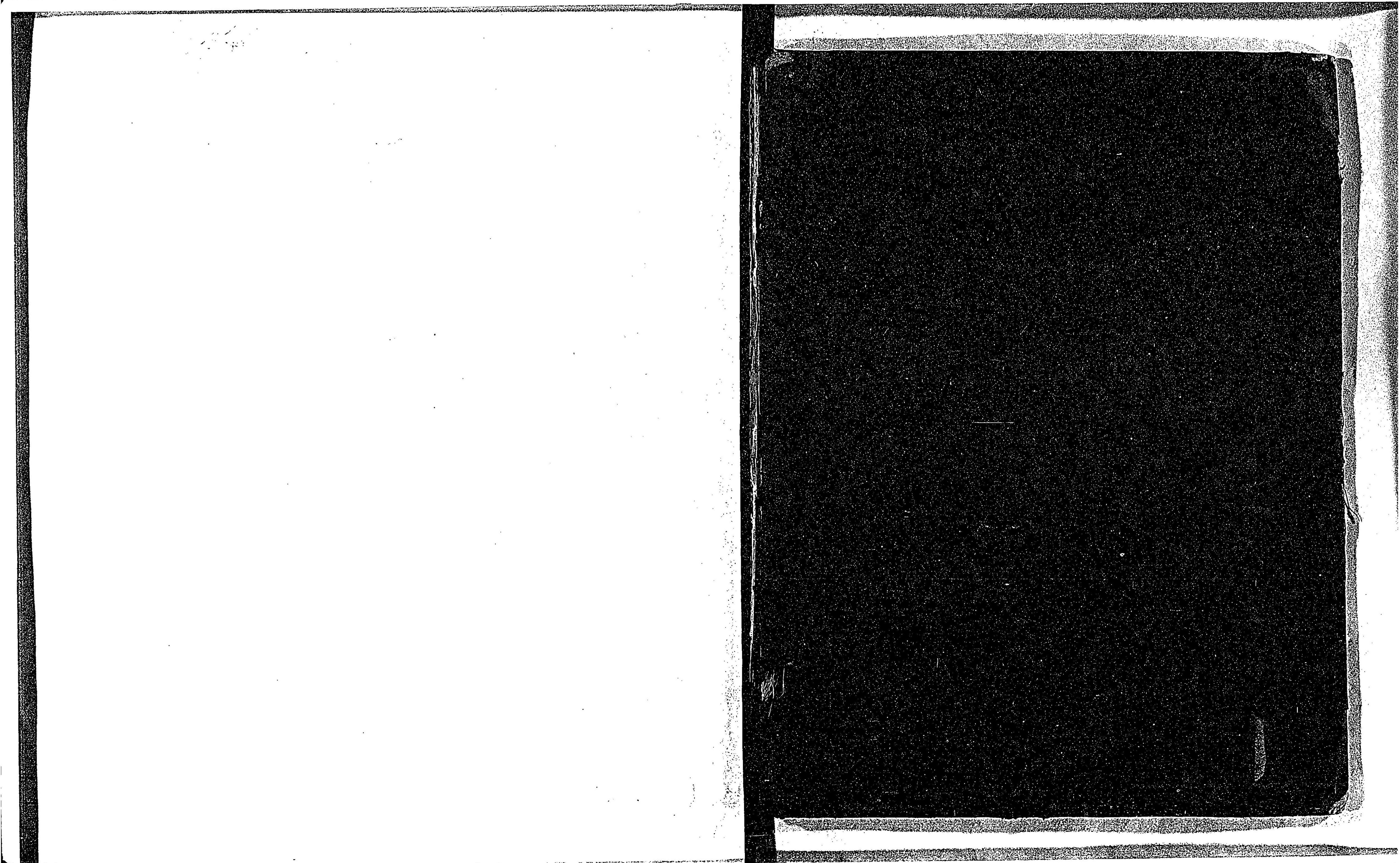
神戸市再度筋三十四番屋敷

印刷所 光村印刷株式会社

KZM-6.



141
87



14.6
89

059445-001-7

14.6ハ-89

兵庫県ペスト流行誌

兵庫県警察部

上

M45

CBF-0313



