

国立国会図書館 [漬物] W435-N10

ガラス使用

一 境
 一 芥子
 一 大根
 一 糖
 一 境
 一 白
 一 大
 一 大
 一 大

百一漬
 二百
 九升

七用おし金
 多めん漬
 八升
 三升
 百本
 武井春
 口授文守

あんこ



01W50738



一 糖 七斗或升
一 大根 百斗或升

味香入菜漬

一 漬菜 一斗或升
一 米代 或百又
一 月 八九名宛

右つけ方ハ漬菜一斗或入
みりとりく又あまこ一斗或入
入一月と入りの水より
みりおしとこのおろし

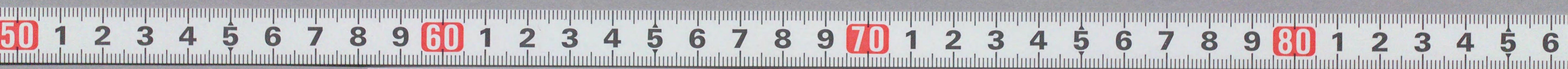
三か漬

一 芥子 七斗或升
一 酒 七斗或升
一 志のこ 七斗或升
一 大根 七斗或升

大根があまこは
せがとみり

茄子花漬

一 小あず 七斗或升
一 芥子 七斗或升
一 酒 七斗或升
一 甘酒 七斗或升
一 月 七斗或升



七 ありすとりのけあこま色
こめねあま...
りあふあま...
も...
...

百一 漬物

一 ありす
三白三粒
三升

右 ちりめし 白きあす
つげあま 又ぬりあす
しりあま 中あす 漬あす

おしし 漬物

一 ありす
一 白
おしし 漬物
...

一 ありす
一 白
おしし 漬物
...

右 ありす ちりめし 白きあす
ちりめし 白きあす
つげあま 又ぬりあす
しりあま 中あす 漬あす
...



あま

あまの

あまの

あま

あま

あま

あま

あま

あま

あまの

あまの

あまの

あまの

あまの

あま

あま

あま

あま

あま

あま

あま

あま

あまの

あまの

あまの

あまの

あまの

あまの

あまの

あまの

あまの

あまの

あまの

あまの

あまの

あまの

あまの

あまの

あまの

あまの

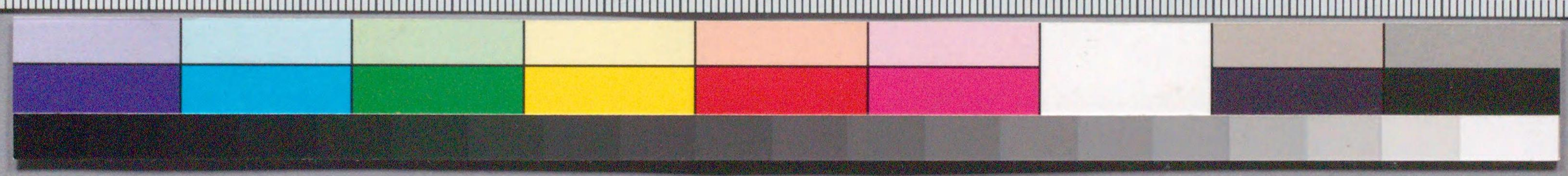
あまの

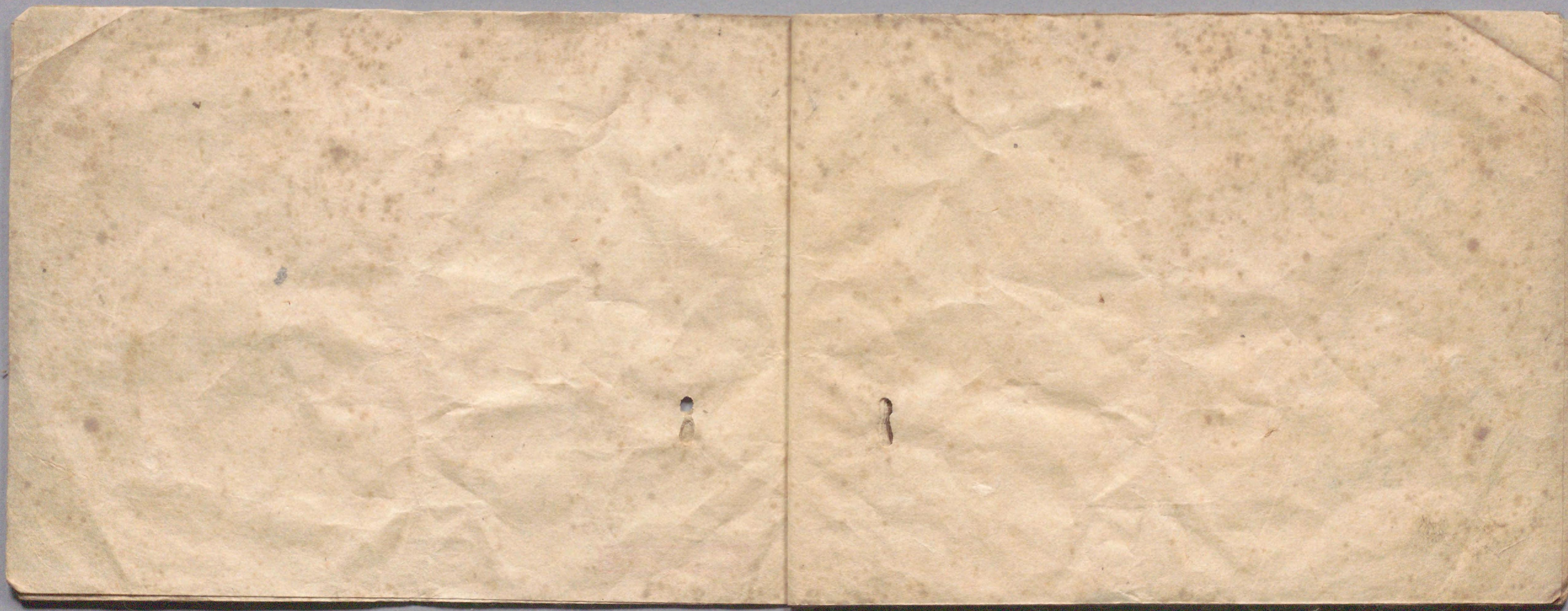
あまの

あまの

一 米
一 水
一 水
一 物

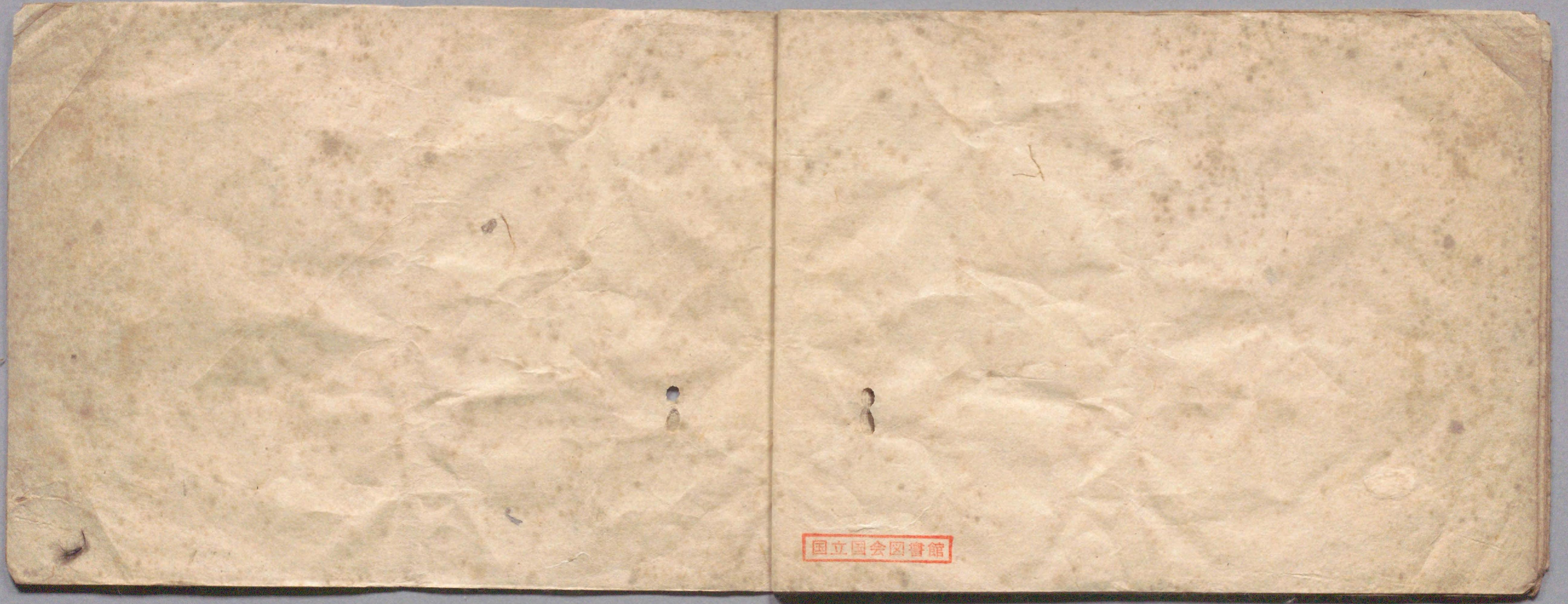
三
一
一
一





国立国会図書館 [漬物] W435-N10

ガラス使用



国立国会図書館



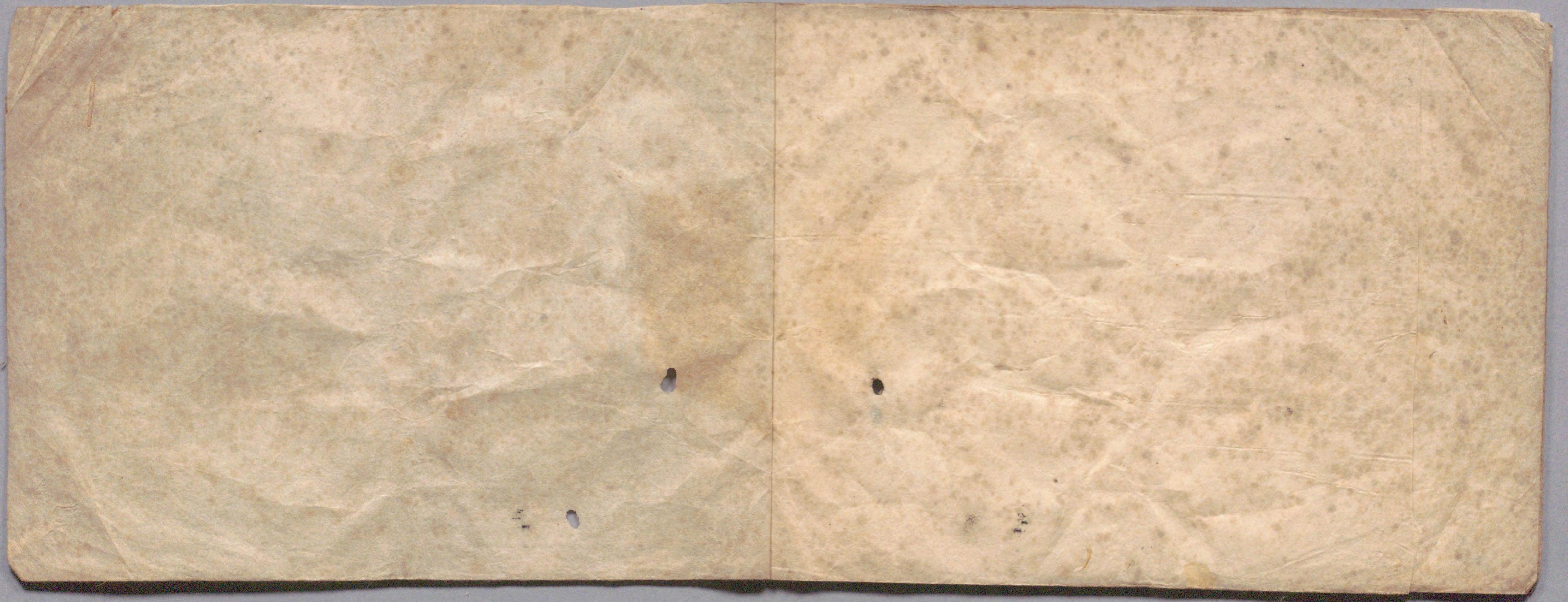
国立国会図書館 [漬物] W435-N10

ガラス使用



国立国会図書館 [漬物] W435-N10

ガラス使用



国立国会図書館 [漬物] W435-N10

ガラス使用

国立国会図書館 [漬物] W435-N10



ガラス使用