

22 JUN 1934

KBC
G
693.66
2



MG
D693.66
82

弁 言

本校各項概況之記載報告，一部份散見歷來各種刊物中。奈多出諸文字方式，未遑加以統計方法之整理。彼冗長之文辭，繁複之數目字，殆非閱者所喜於披覽與記憶。爰有圖表冊之編製，將校中大部份情形，及前後關係，用圖示表列方式，顯示而出，作為較有系統之紀述，俾閱者能一目瞭然，于最經濟時間中，獲得其真義。是冊也，謂為本校之縮影可；謂為本校刊物中之別開生面者亦無不可。

陳雯登誌

22, 11, 22



3 1761 3154 2

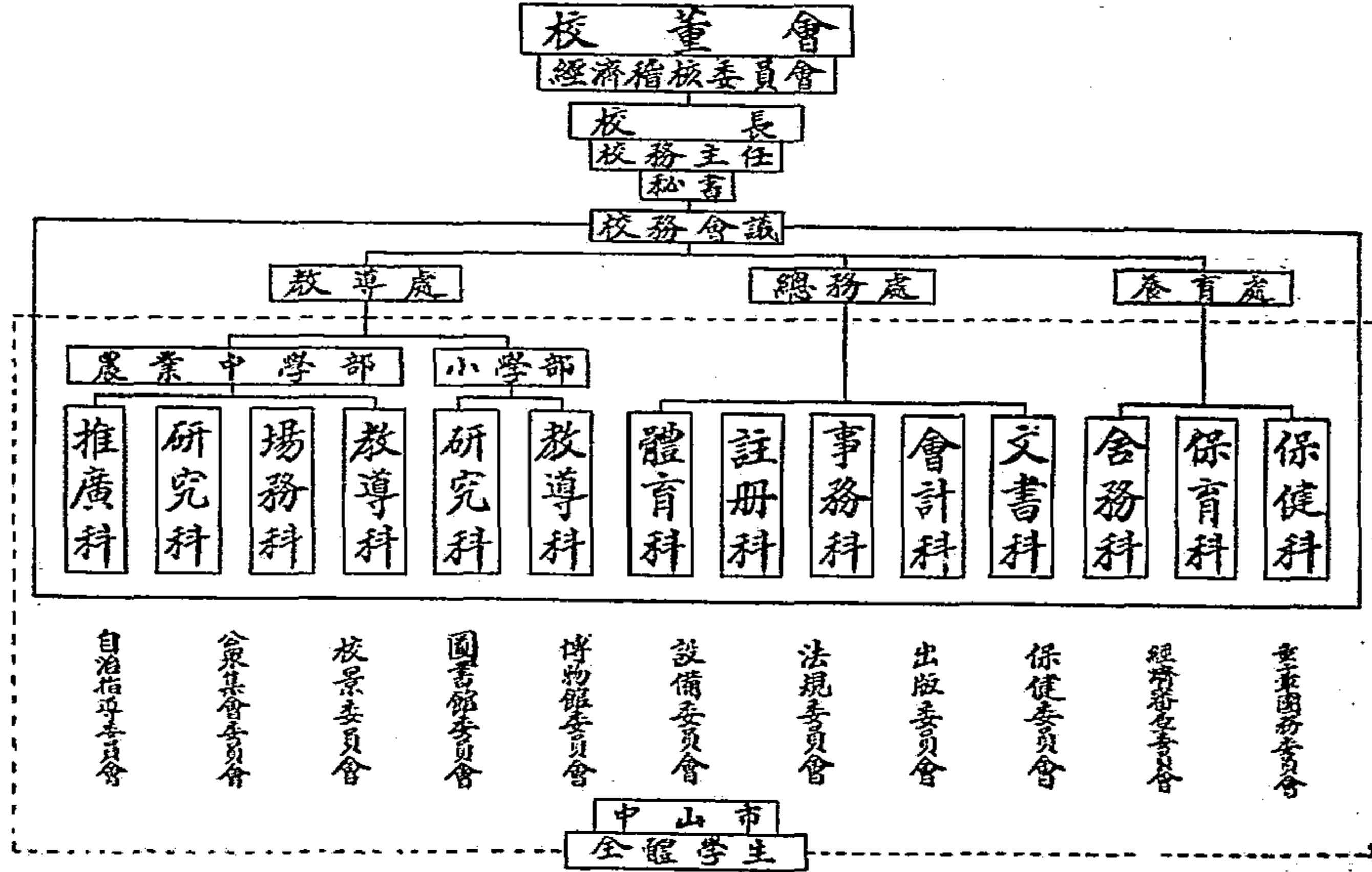
目 次

校徽.....	封面	小學部各科課程分量支配.....	12
校舍鳥瞰.....	1	農中部各級學程分量表.....	13
校歌.....	2	全校學生籍貫分配.....	14
組織系統表.....	3	全校學生年齡分配.....	15
現任教職員任期一覽(一).....	4	全校學生缺點矯治情形百分率.....	16
現任教職員任期一覽(二).....	5	學生父兄陣亡地點及人數統計.....	17
現任教職員資格一覽.....	6	歷年度平均每個學生佔有經費數量比較.....	18
學生自治組織系統表.....	7	歷年度經費支配.....	19
新生入學手續表.....	8	歷年度添置圖書數量比較.....	20
歷年度學生人數比較.....	9	歷年度乳牛場逐月份產乳數量比較.....	21
本學期各級學生數分配.....	10	歷年度農場擴充情形.....	22
各級教室平均每個學生佔有地面積及 空氣體積比較.....	11		



本 校 校 舍 鳥 瞰

國民革命軍遺族學校組織系統表



現任教職員任期一覽

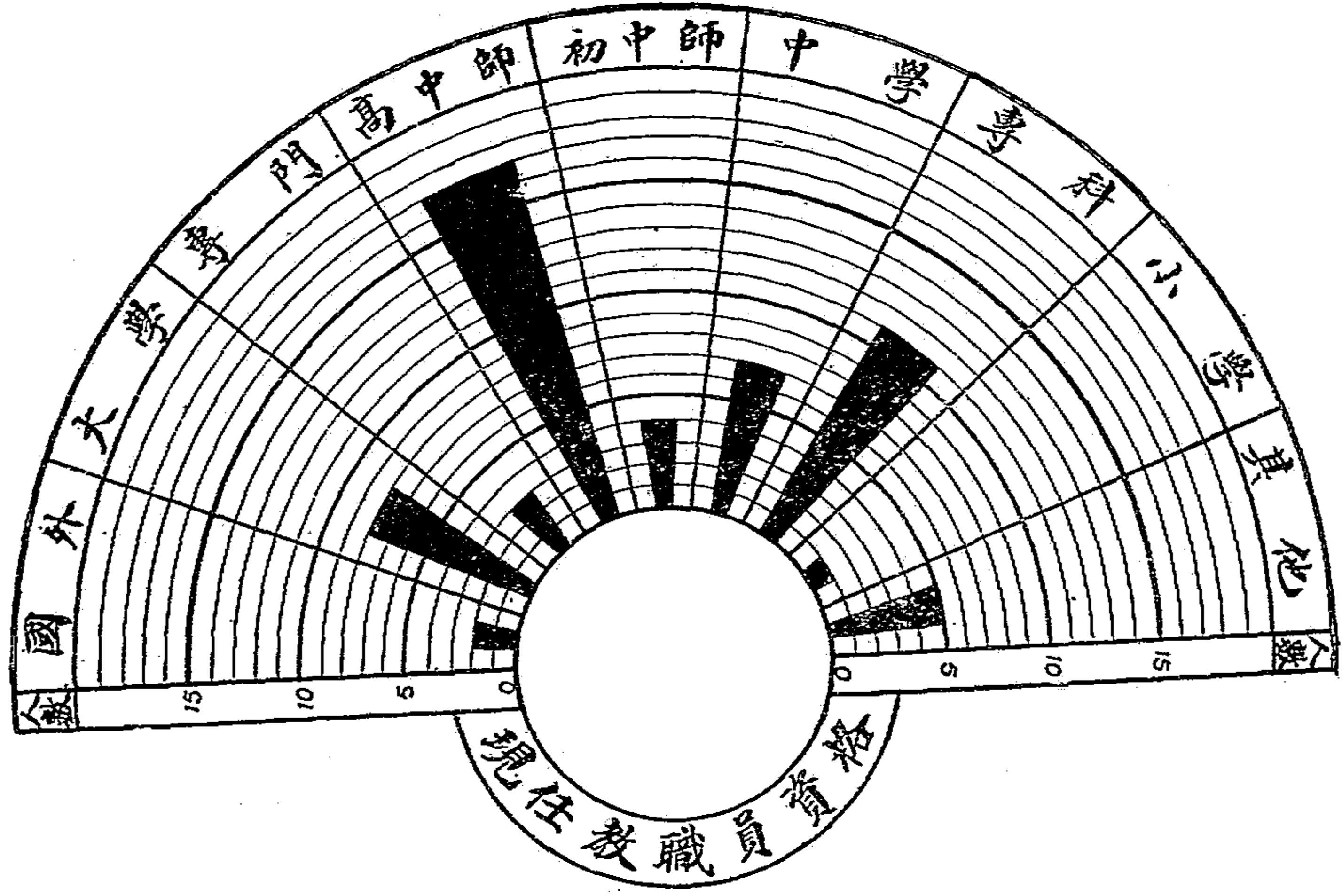
(一)

年度	學期	姓名																												
		史壽昌	王秀英	蔣淑慎	仲得三	孟錦梅	何雷生	張義榮	徐爾基	孫中信	沈勤珍	方立三	應張文	蔣中正	史襄哉	繆禮宸	陳雲登	談家棟	姚素貞	閻振芳	陸慶雲	賈贊九	張之琴	項筠松	李積祥	顧蔚雲	荆德珍	陳瑞卿	胡體仁	王太一
十七年度	上學期																													
	下學期																													
十八年度	上學期																													
	下學期																													
十九年度	上學期																													
	下學期																													
二十年度	上學期																													
	下學期																													
二十一年度	上學期																													
	下學期																													
二十二年度	上學期																													

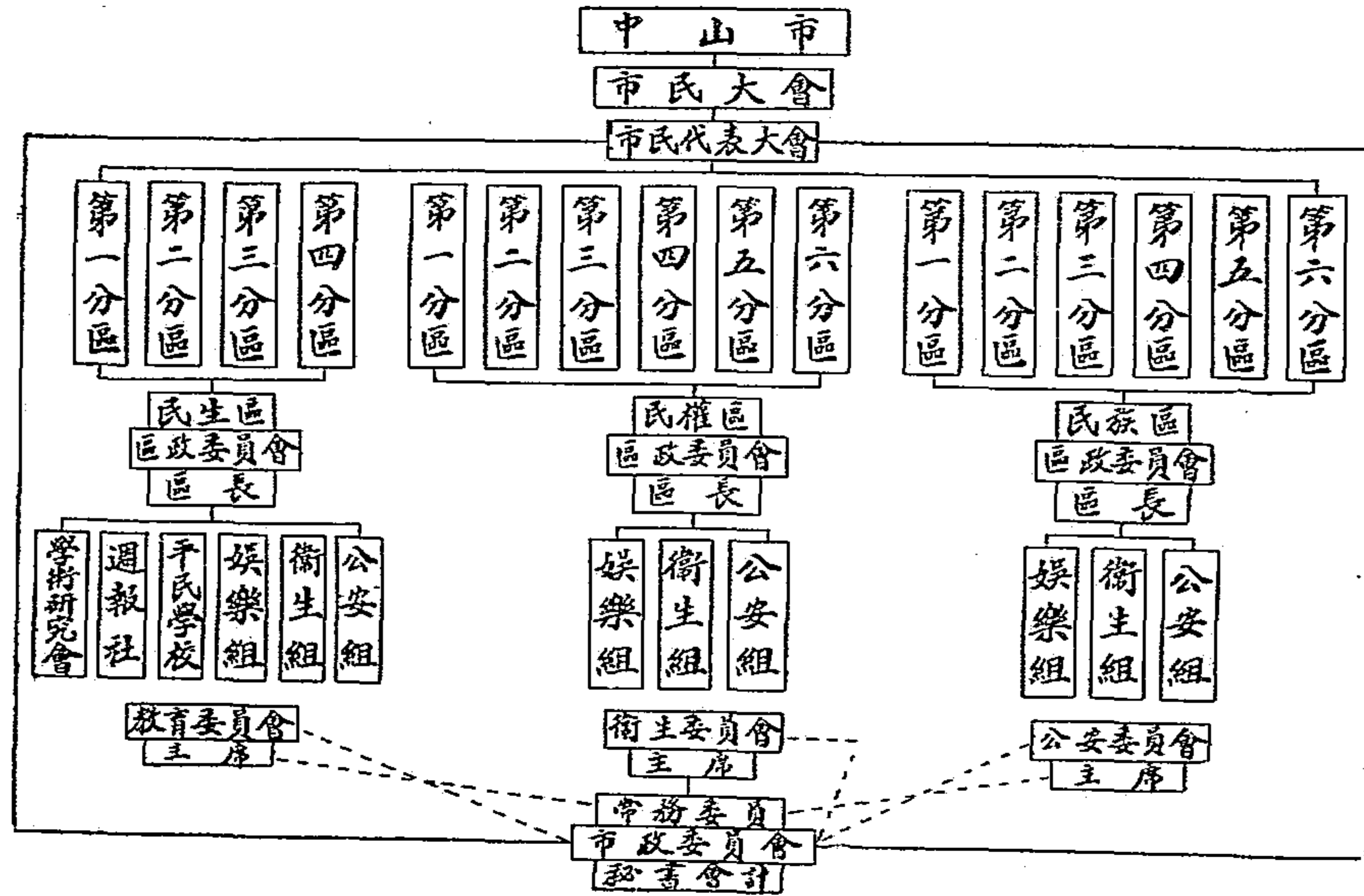
現任教職員任期一覽

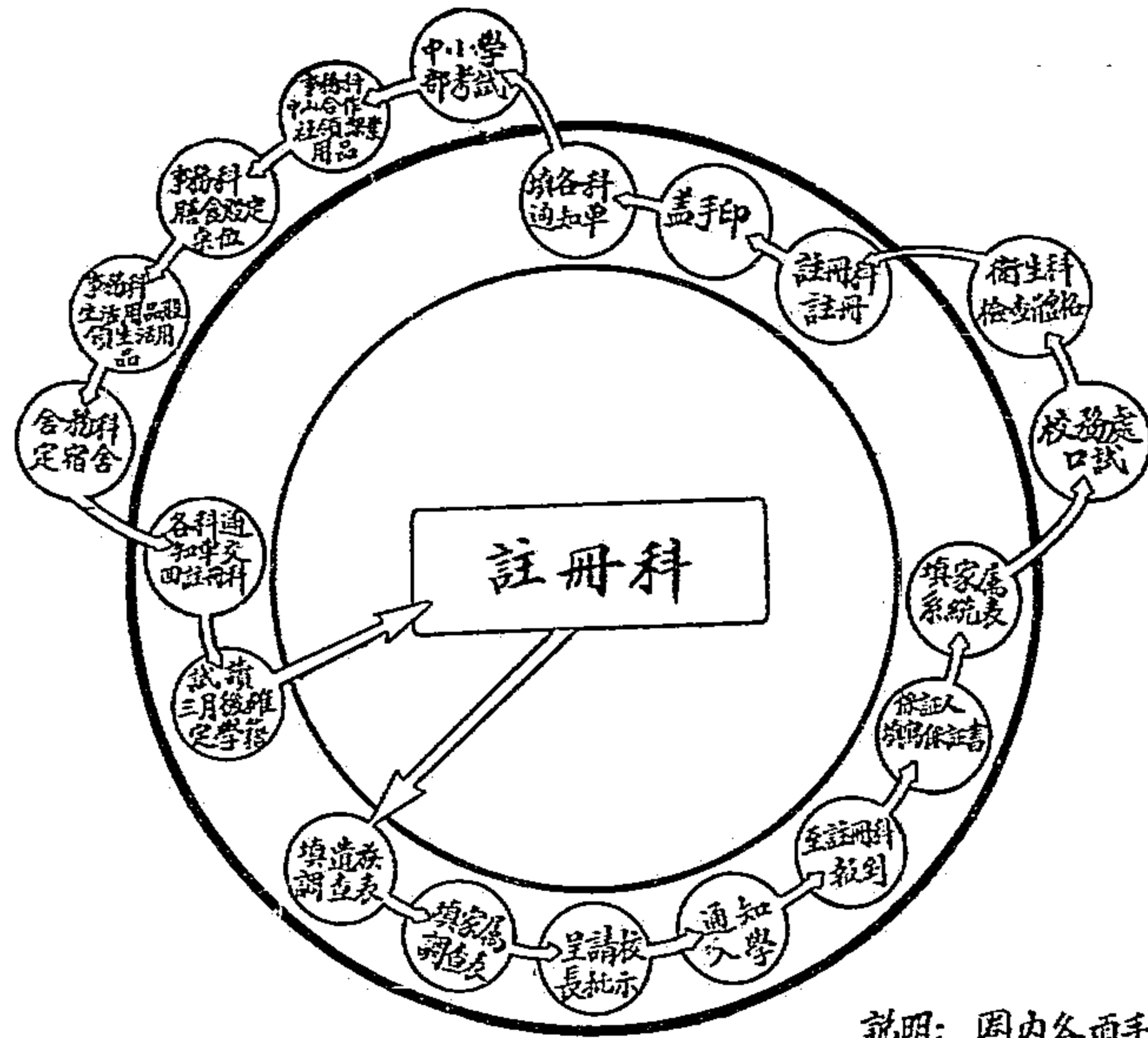
(二)

姓名	十七年度		十八年度		十九年度		二十年度		二十一年度	
	上學期	下學期	上學期	下學期	上學期	下學期	上學期	下學期	上學期	下學期
張愛和										
龐鼎勳										
管澤良										
史化強										
史春圃										
張壽棟										
凌康源										
潘傑明										
魏遜男										
俞士銓										
程文貞										
陳應堂										
許時政										
錢汝瑛										
薛迪瀨										
慎煥琳										
王元福										
童彬香										
程鏡湖										
鄭淡初										
劉學志										
應雪痕										
吳敬立										
俞嘉瑞										
仲文瑜										
孫吉甫										
郭體乾										
黃雪珍										
周蔭棠										



學生自治組織系統表

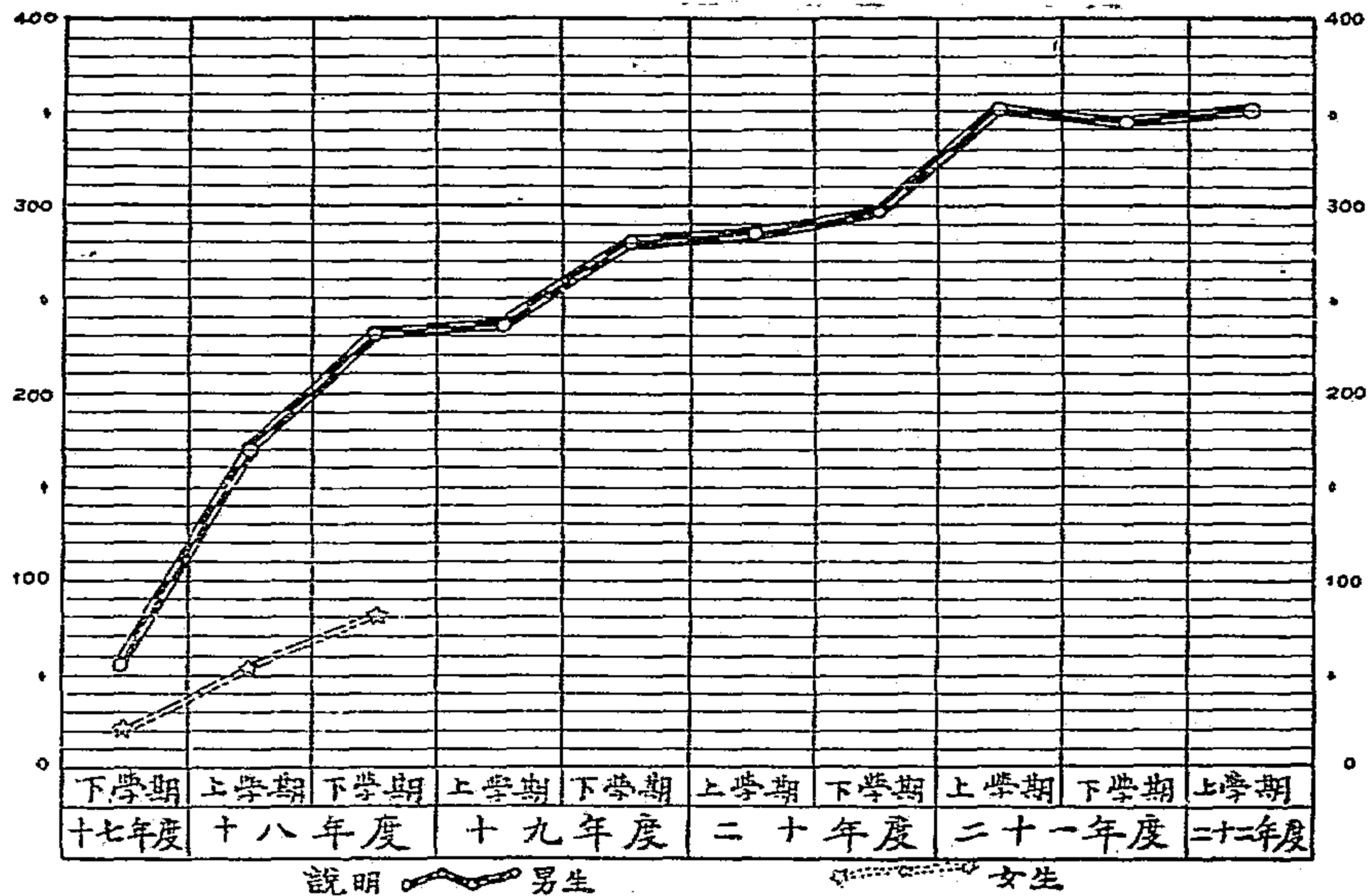


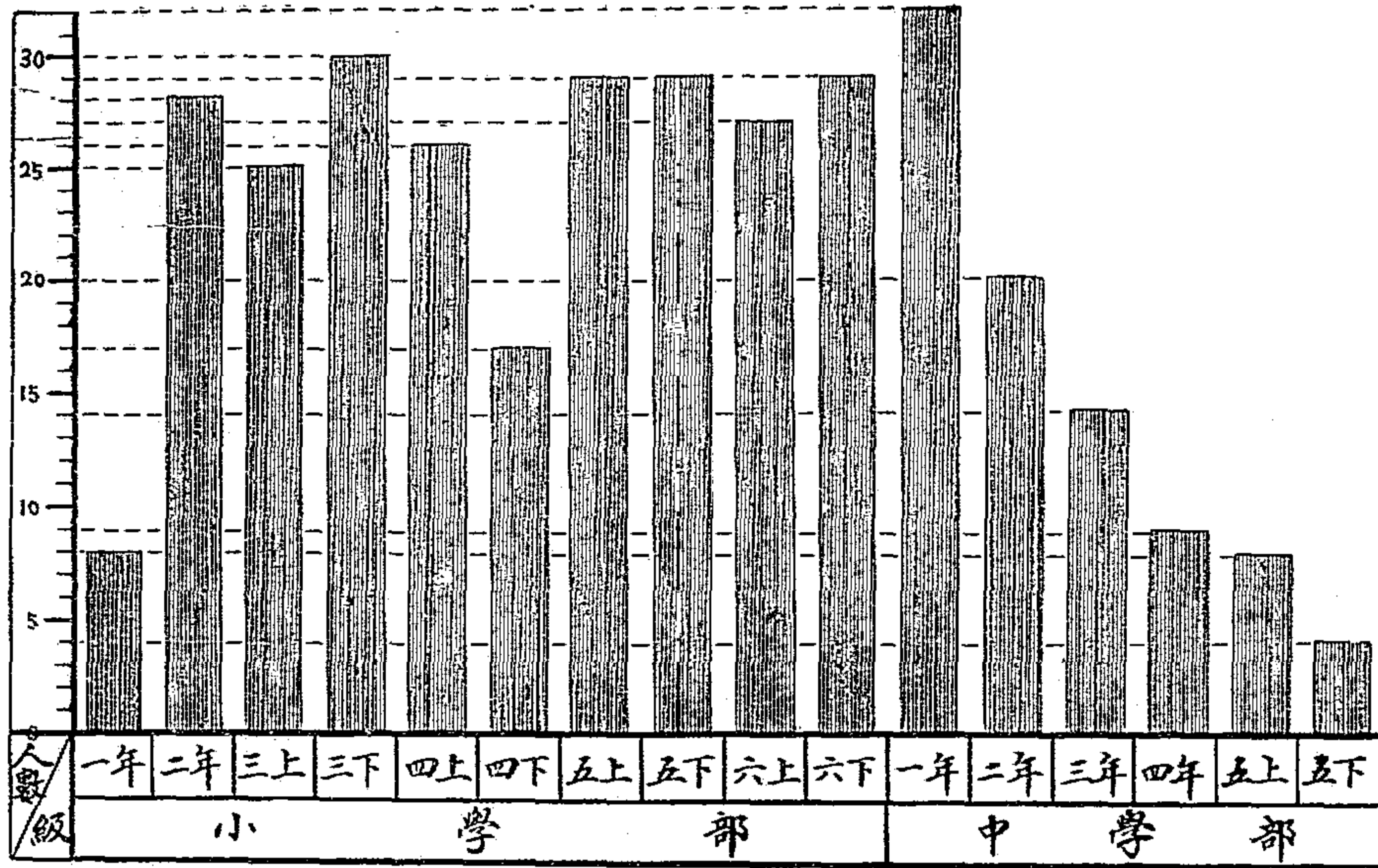


說明：圈內各項手續由註冊科辦理
圈外由各部各科辦理

新生入學手續表

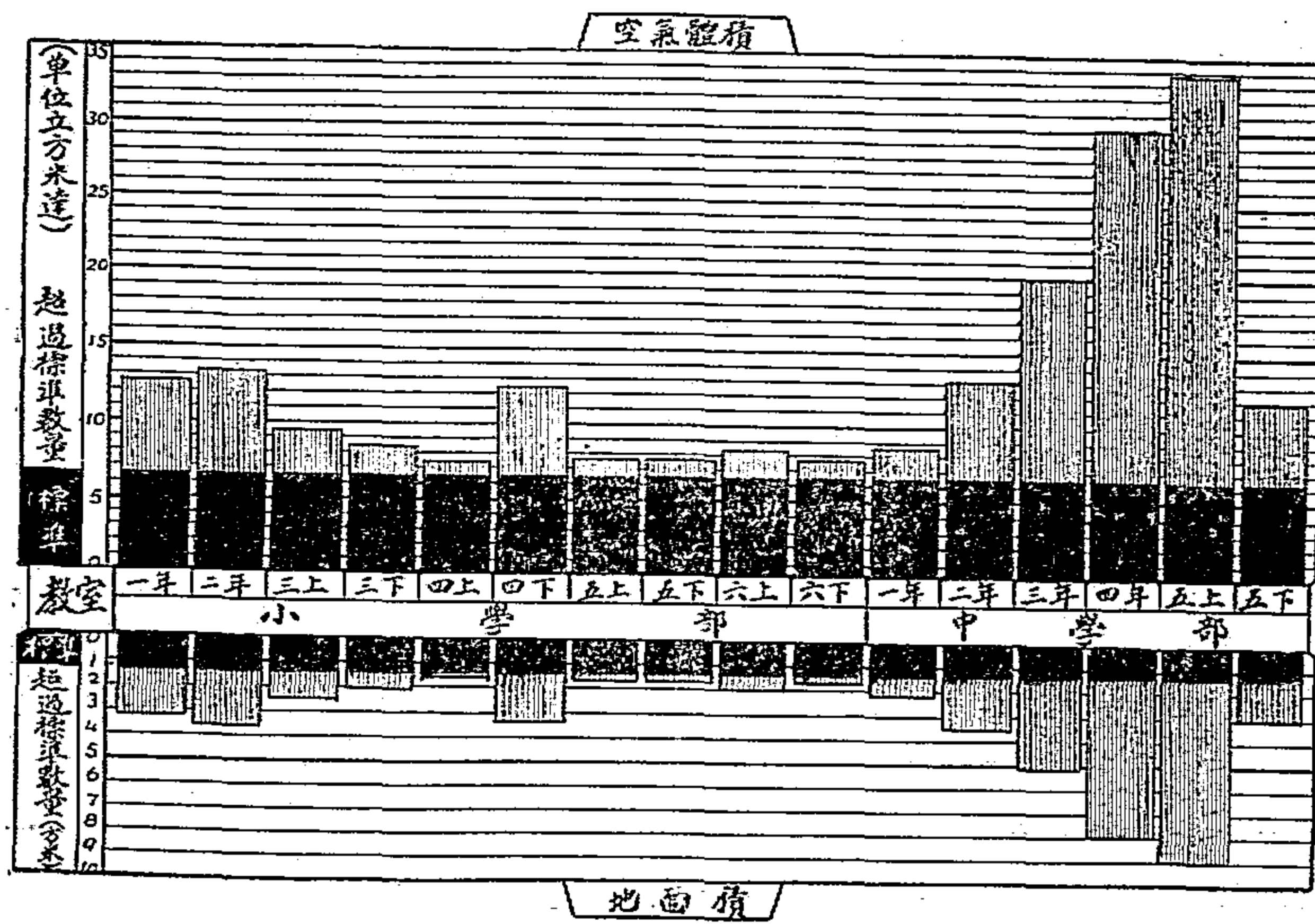
本校歷年度學生人數比較





本學期各級學生數分配

各級教室平均每個學生佔有地面積及空氣體積比較

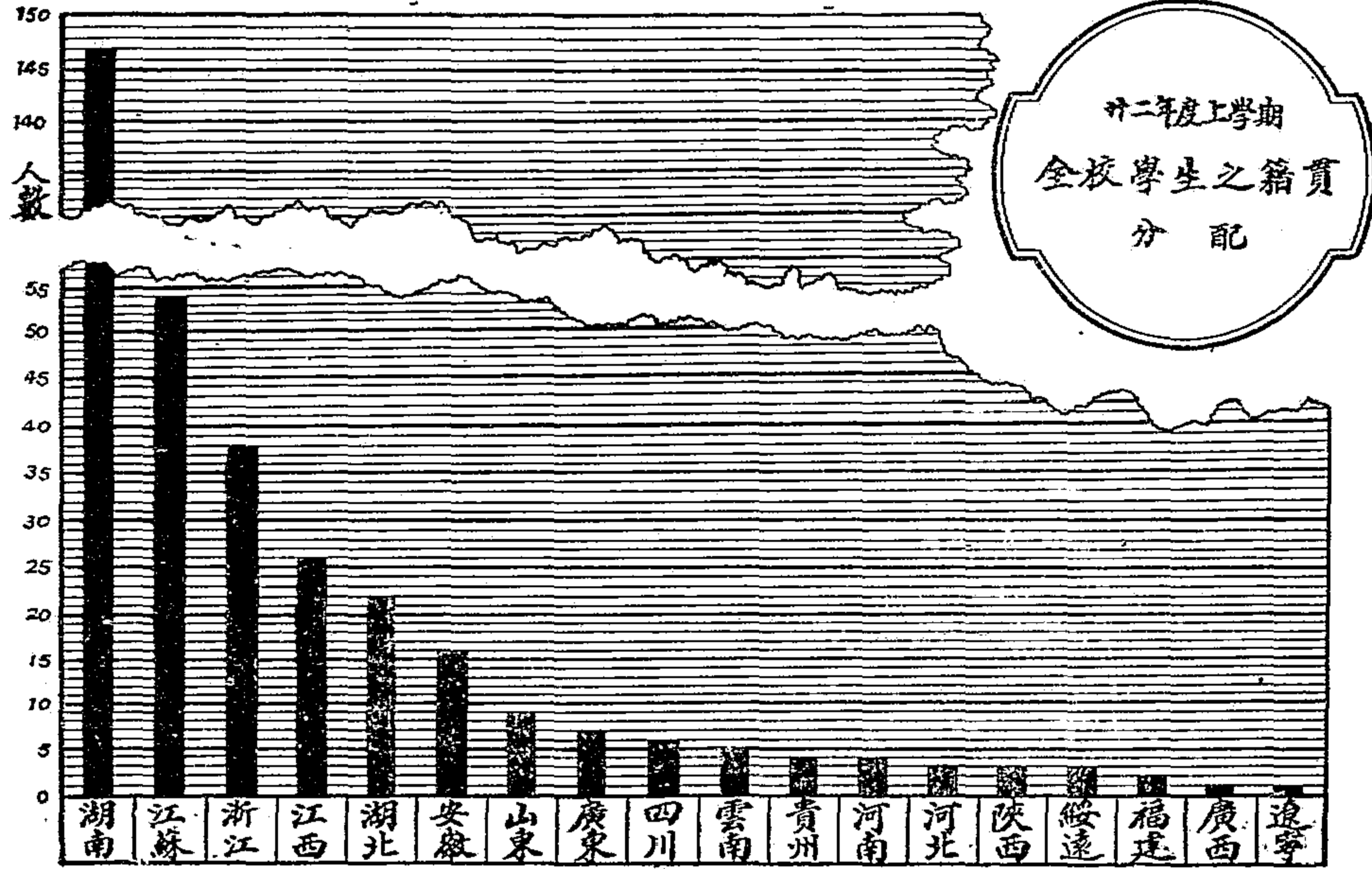


小學部各科課程分量支配

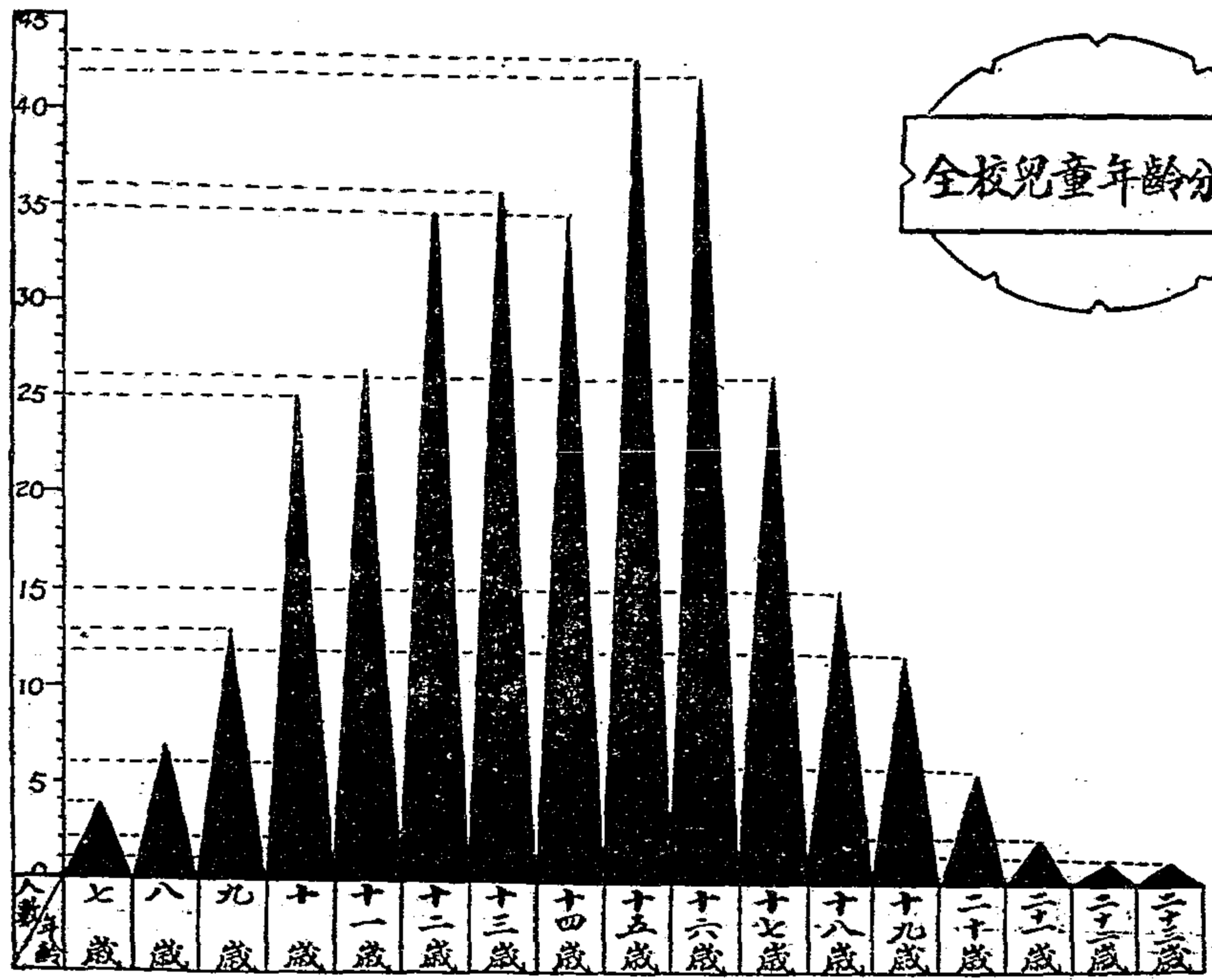
科目 時間 年級	修養生活	語言生活				研究生活					勞動生活			康樂生活			選科			分數總計	
		讀文	作文	寫字	閱書	算術	自然	衛生	社會	公民	農業	美術	工藝	縫紉	音樂	體育	童子軍	美術	音樂		珠算
一年	250	330				150	240					180			200						1350
二年	250	330				150	240					180			200						1350
三上	250	330				150	240					180			200						1350
三下	250	330				150	240					180			200						1350
四上	340	200	80	60	60	200	150	60	150			70	70	40	70	120				1670	
四下	340	200	80	60	60	200	150	60	150			70	70	40	70	120				1670	
五上	340	200	80	30		200	150	60	150	60		70	70		70	80	80	110		1750	
五下	340	200	80	30		200	150	60	150	60		70	70		70	80	80	110		1750	
六上	340	200	80	30		200	150	60	150	60		70	70		70	80	80	110		1750	
六下	340	200	80	30		200	150	60	150	60	110	70	70		70	80	80			1750	

農中部各級學程分量表

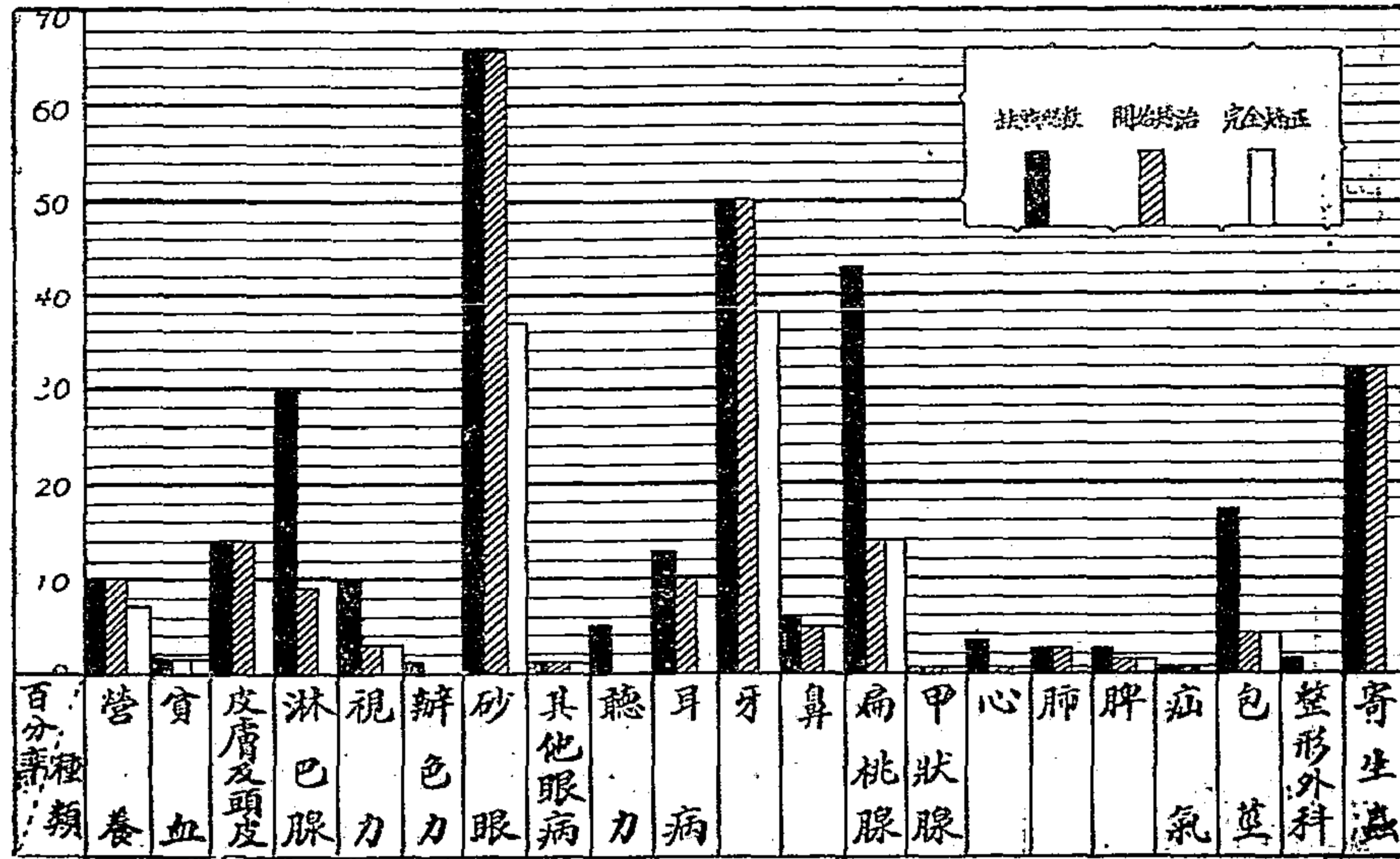
學程 時數 學年	公 民	國 文	英 文	數 學	史 地	教 育	社 會	農 業 經 濟	農 場 管 理	測 量	物 理	化 學	植 物	生 物	園 藝	蔬 菜	蠶 桑	道 傳	農 學	森 林	畜 牧	作 物	育 種	農 事 實 習	美 術	音 樂	時 數 總 計	
中一	1	5	5	4	3														3					12	3	2	38	
中二	1	5	5	4	3								4	4		5									*	*		37
中三	2	5	5	4				5		4		5									3			*	*		36	
中四	2	5	5	4				5		4					4			3		4							36	
中五	2	5	5	4		*	*			5												*	*				27	
備 註	(甲)有*者為選科 (乙)二三年級選科每人限選一種 (丙)五年級選科有兩組即社會學與教育學一組育種學與作物學一組每人限選一組 (丁)五年下期必修科目為國文英文測量三科其他另選																											



全校兒童年齡分配



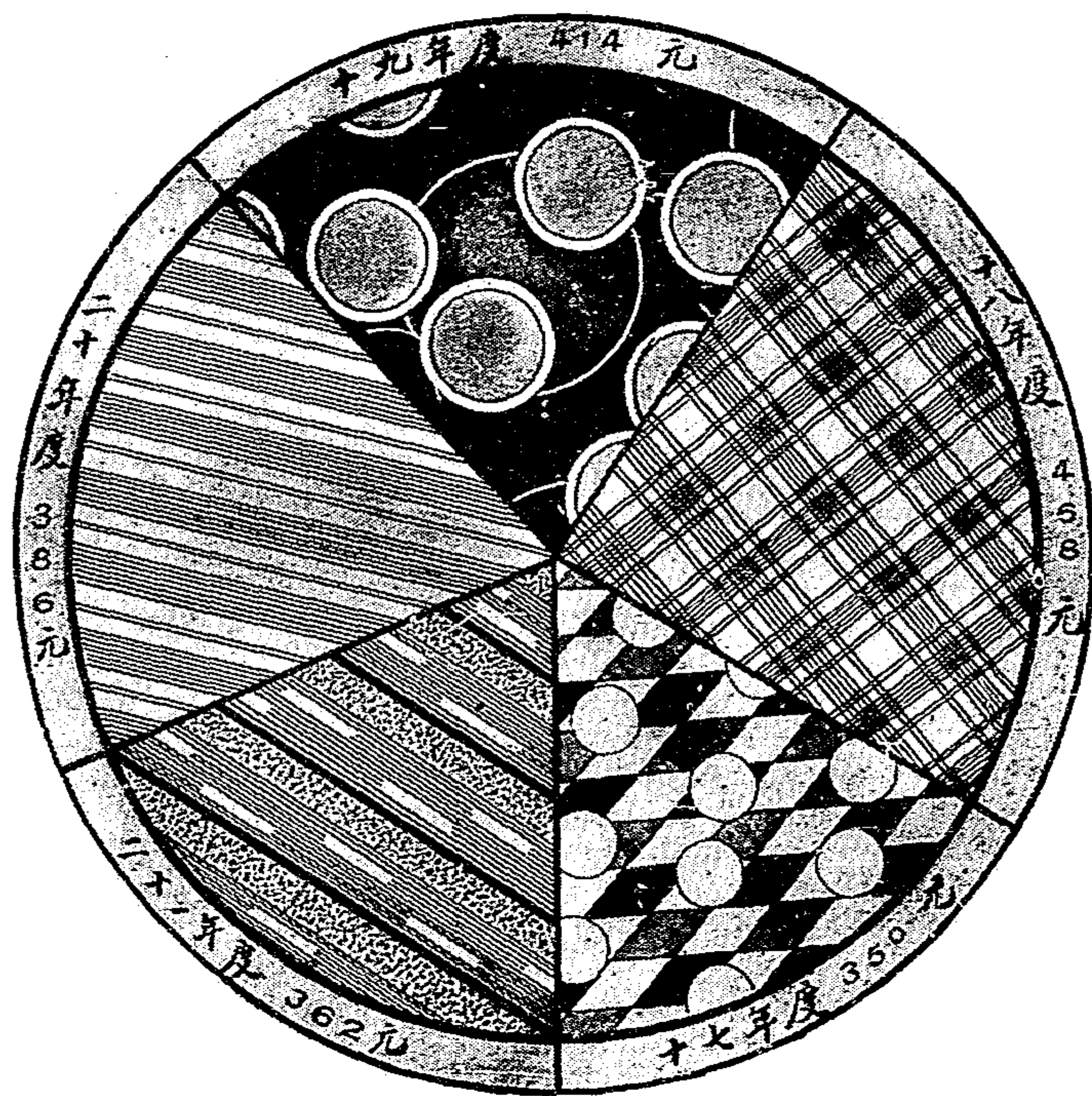
兒童缺點矯治情形百分率





本省兒童父兄陣亡地點統計

歷年度平均每個學生佔有經費數量比較

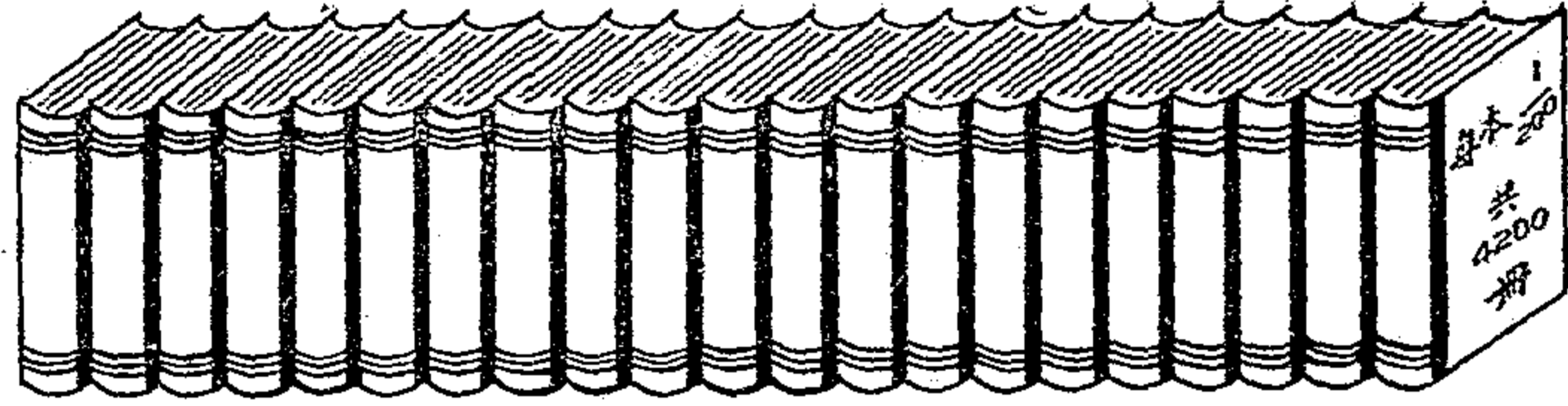


歷年度經費支配

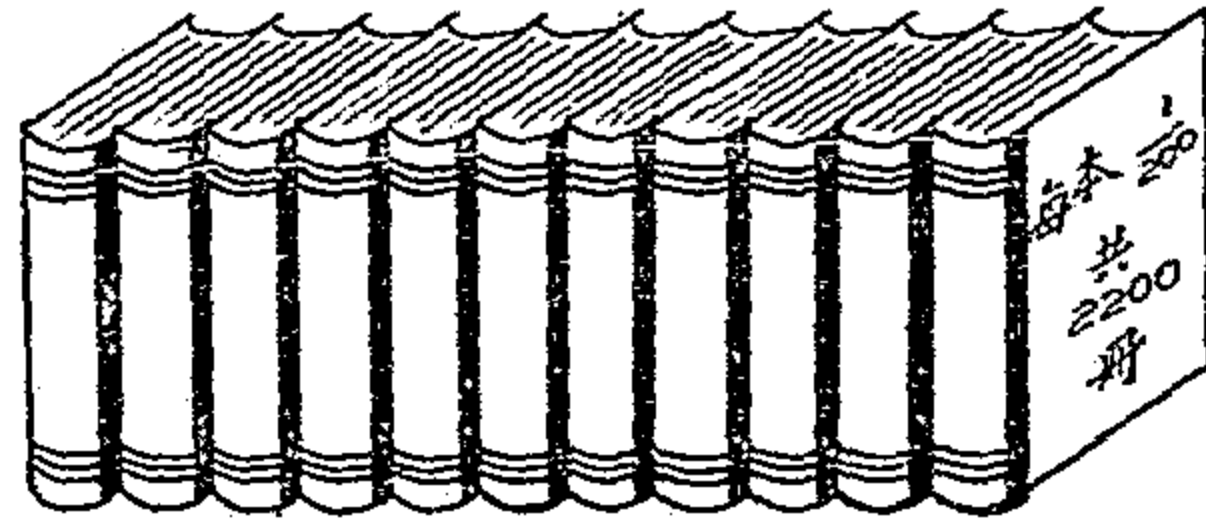


薪俸
辦公生活費用
特別費
其他

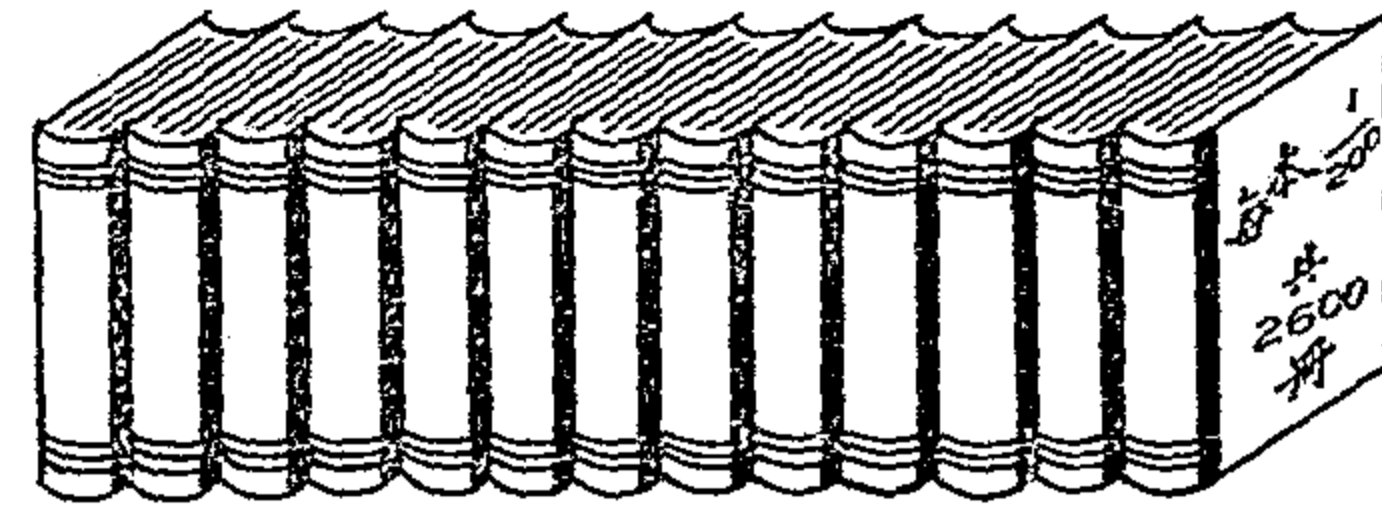
十九年度



二十年度

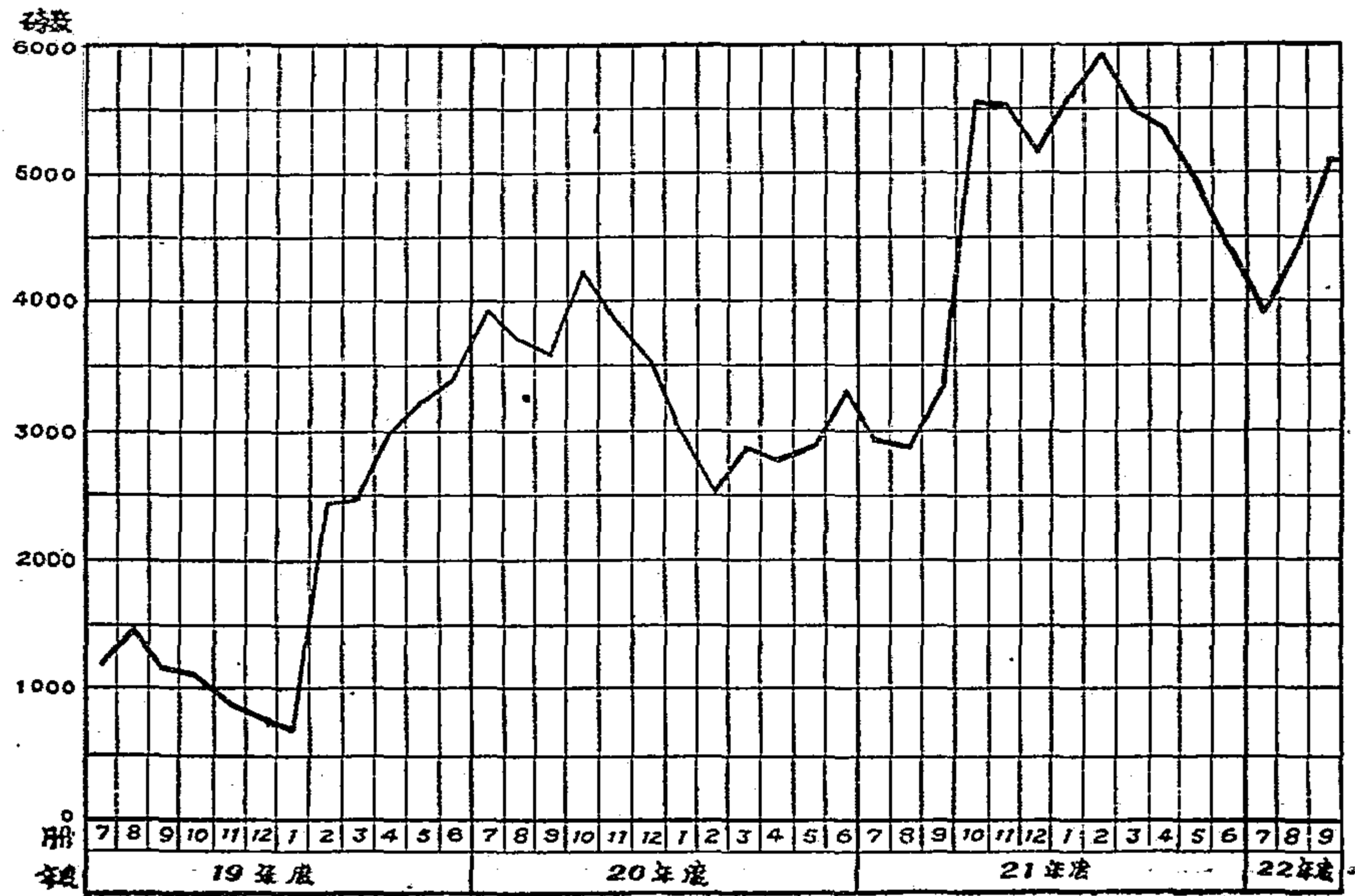


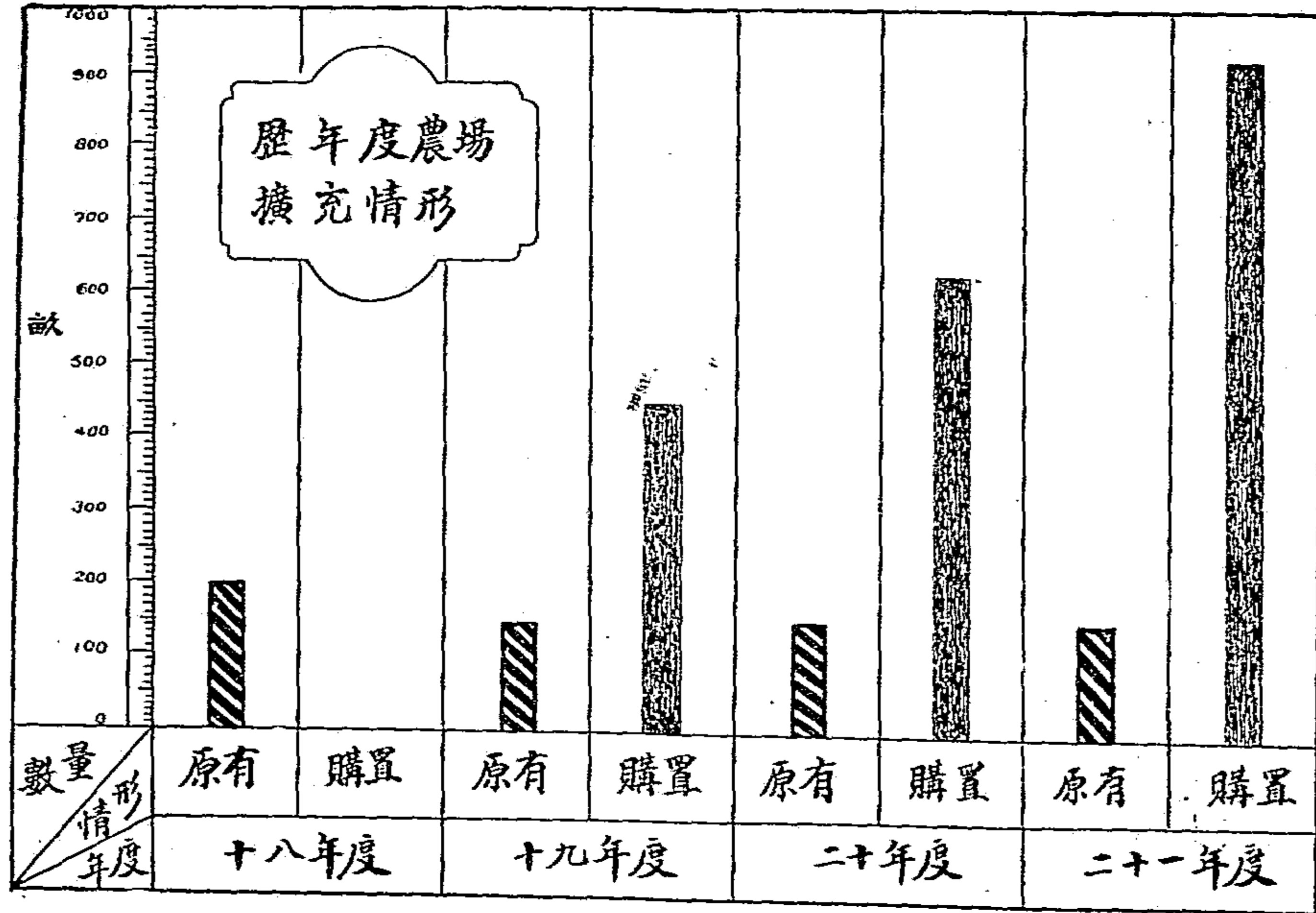
廿一年度



历年添置图书数量比较

乳牛場歷年度逐月份產乳數量比較





民國二十二年十一月付印
民國二十二年十二月出版

遺族學校
刊物之一

圖表冊

[全一冊] 定價實洋叁角
〔外埠另加郵匯費〕

編製者 南京國民革命軍遺族學校

印刷者 德大箋紙印刷號
地址 中山路大行宮
電話 二三八〇二號

發行者 遺族學校

