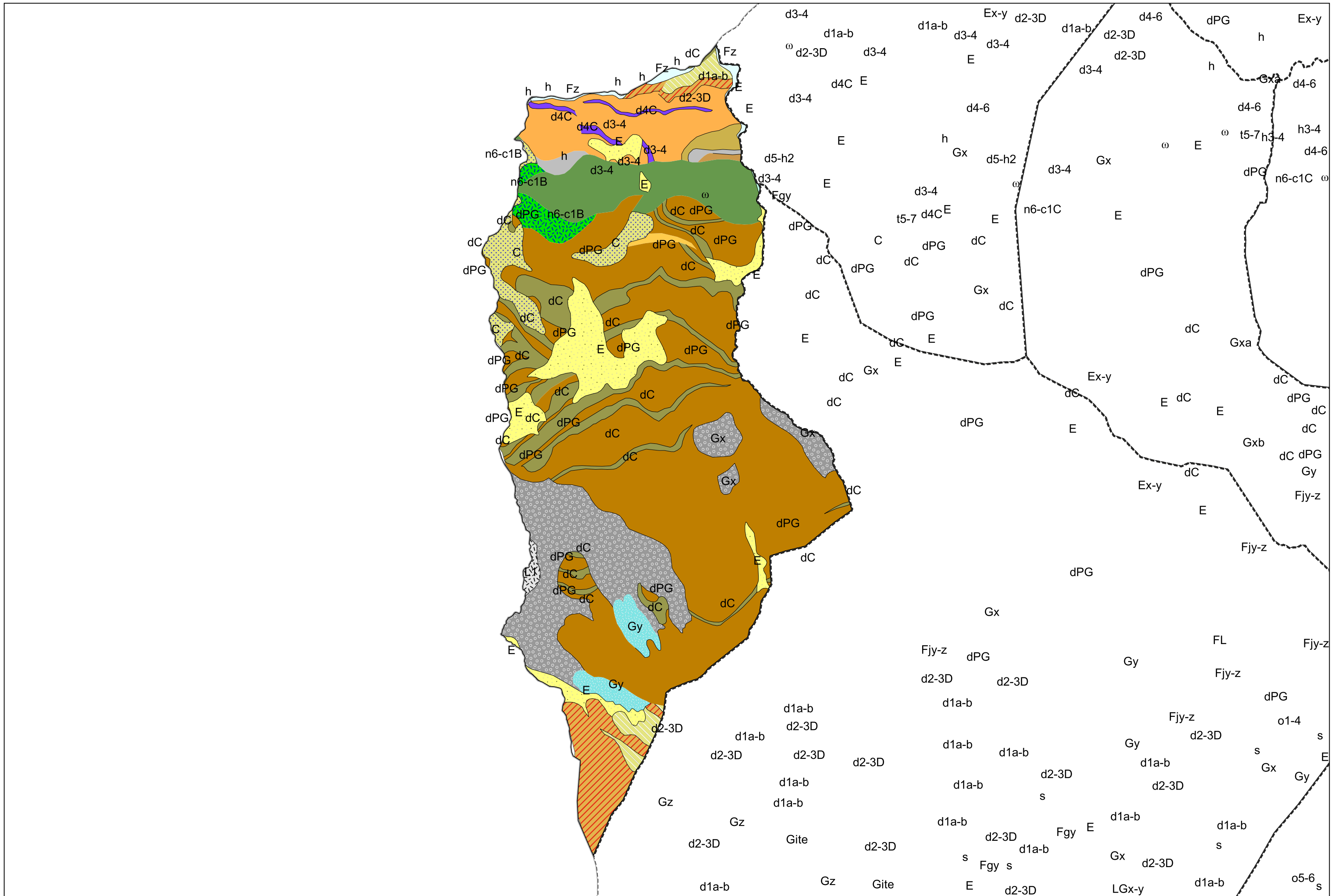


# Carte géologique des sols de la commune de Arbéost



# Légende la la carte géologique de la commune de Arbéost

	E, Eboulis actuels ou récents, cônes d'éboulis et d'avalanches - 2
	C, Colluvions, dépôts de pente indifférenciés - 5
	L1, Tourbières - 11
	Fz, Alluvions fluviales actuelles et subactuelles - 13
	Fgy, Alluvions fluviales remaniant des moraines - 16
	Gy, Moraines du stade de retrait et de disjonction - 31
	Gx, Moraines du stade d'extension glaciaire maximum - 33
	n6-c1B, Albien-Cénomaniens? : Brèches, marnes noires et calcaires d'Arbéost - 110
	t5-7, Trias supérieur : Argiles et marnes bariolées, dolomies, cargneules - 157
	h, Carbonifère indifférencié - 165
	d6L, Frasnien : Pérites gréseuses et grès calcaires (Unités septentrionale-La Munia, médiane et Chinipro) - 178
	d4-6, Eifélien - Frasnien : Calcaires à polypiers, calcschistes et joints pélitiques - 189
	d4C, Eifélien : Calcaires gris et pérites argileuses noires subordonnées - 192
	d3-4, Emsien - Eifélien : Pérites sombres à microrhythmes gréseux (Unité septentrionale-La Munia et Médiane) - 195
	d2-3D, Praguien - Emsien : Calcaires massifs de la "Dalle" (Unité septentrionale-La Munia) - 199
	dC, Dévonien : Calcaires indifférenciés - 203
	dPG, Dévonien : Pérites et grès indifférenciés - 204
	d1a-b, Lochkovien : Siltites, shales noirs et calcaires rubanés (Unité septentrionale-La Munia) - 205
	ω, Ophites - 289

