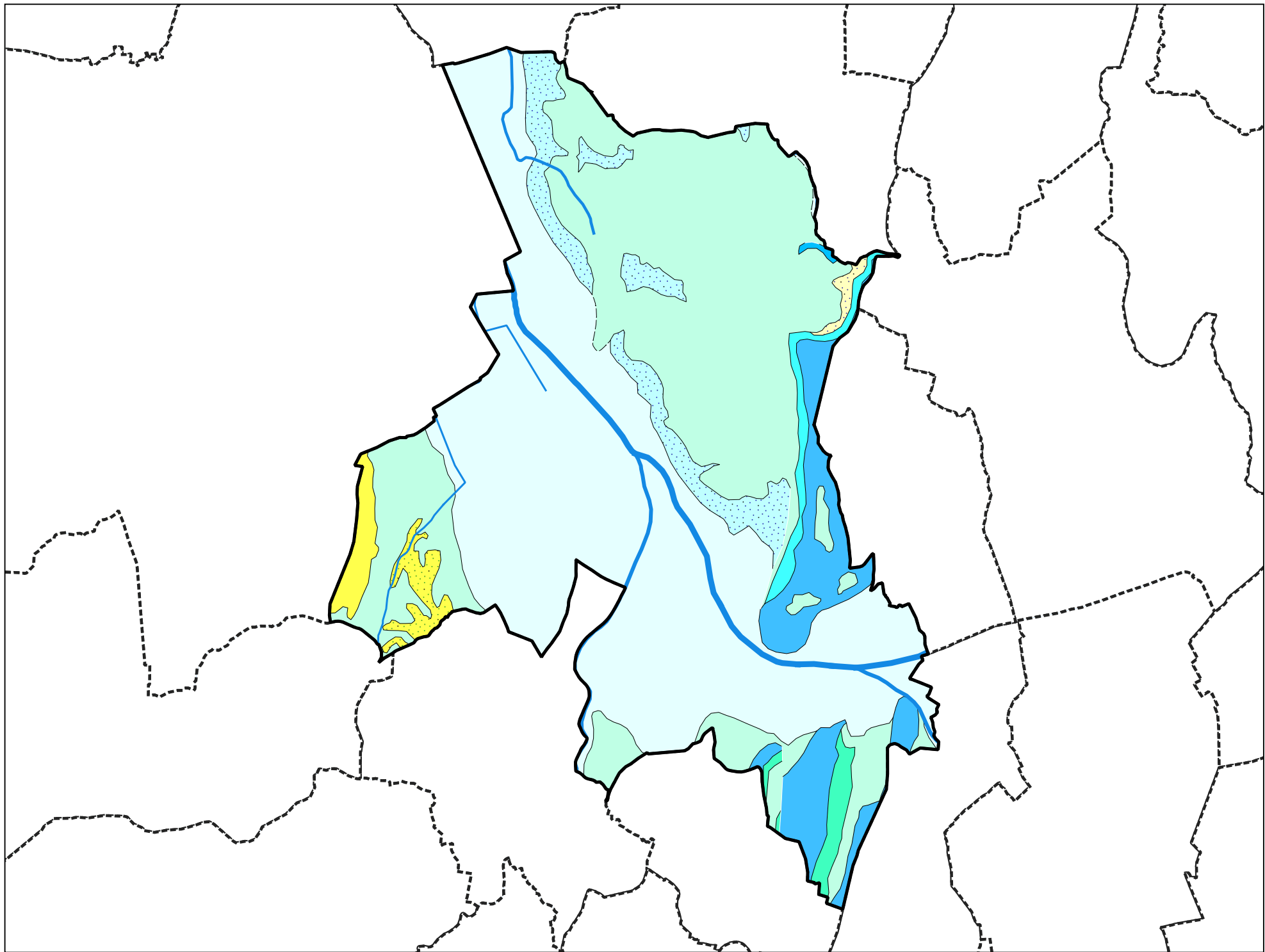


# Carte géologique des sols de la commune de Chambéry



# Légende de la carte géologique de la commune de Chambéry

-  E, Eboulis actuels à anciens (âge non précisé), localement cônes d'avalanches et éboulis mêlés à moraines. - 3
-  Fz, Alluvions actuelles et récentes, localement plus anciennes - 24
-  Fy1, Alluvions anciennes interglaciaires (glacio-lacustres à fluvio-glaciaires) entre Riss et Würm ou intra Würm - 26
-  Gy, Dépôts glaciaires (moraines) principalement du Würm, localement plus tardifs (?) ou plus récents. Dépôts fluvio-glaciaires ou glacio-lacustres localement associés. - 34
-  m3-4, Molasse sableuse (= sables siliceux de Pont-de-Beauvoisin). Miocène moyen - 40
-  m2, Molasse calcaire, gréseuse et glauconieuse. Localement Conglomérat à la base, intercalations marneuses. Burdigalien (sup ?) - 42
-  n1(1), Calcaires, schistes et marnes ou marno-calcaires. Berriasien - 95
-  j6b-7, Calcaires (sub)lithographiques +/- calcaires lités à la base : falaise "tithonique s.l.". Kimmeridgien sup. - Tithonien - 105
-  j6, Calcaires et marnes non différenciés. Kimmeridgien - 108
-  j5b-6a, Calcaires marneux et calcaires lithographiques. Oxfordien moyen - Kimmeridgien inf. - 118