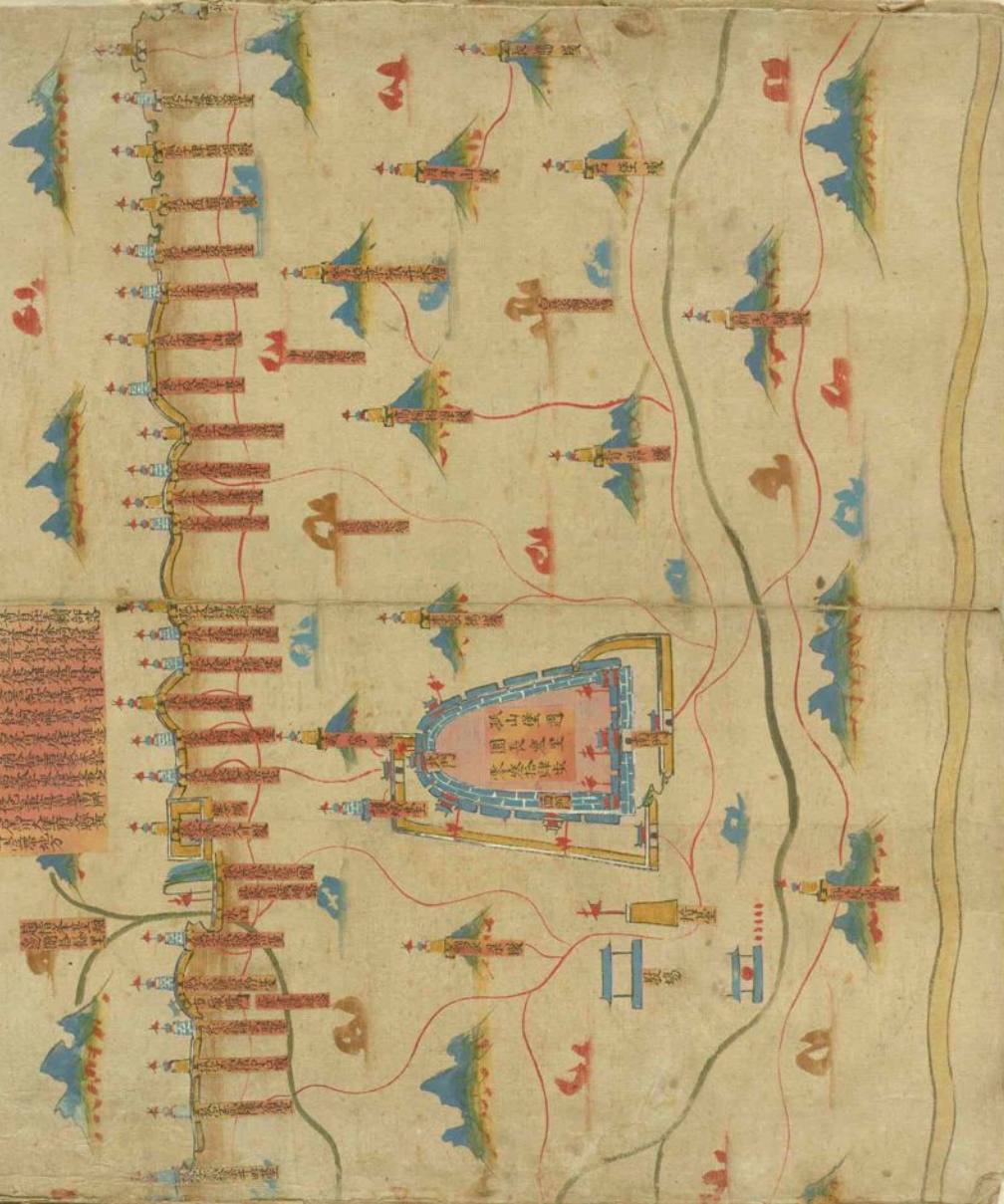


延綏東路地  
里圖本

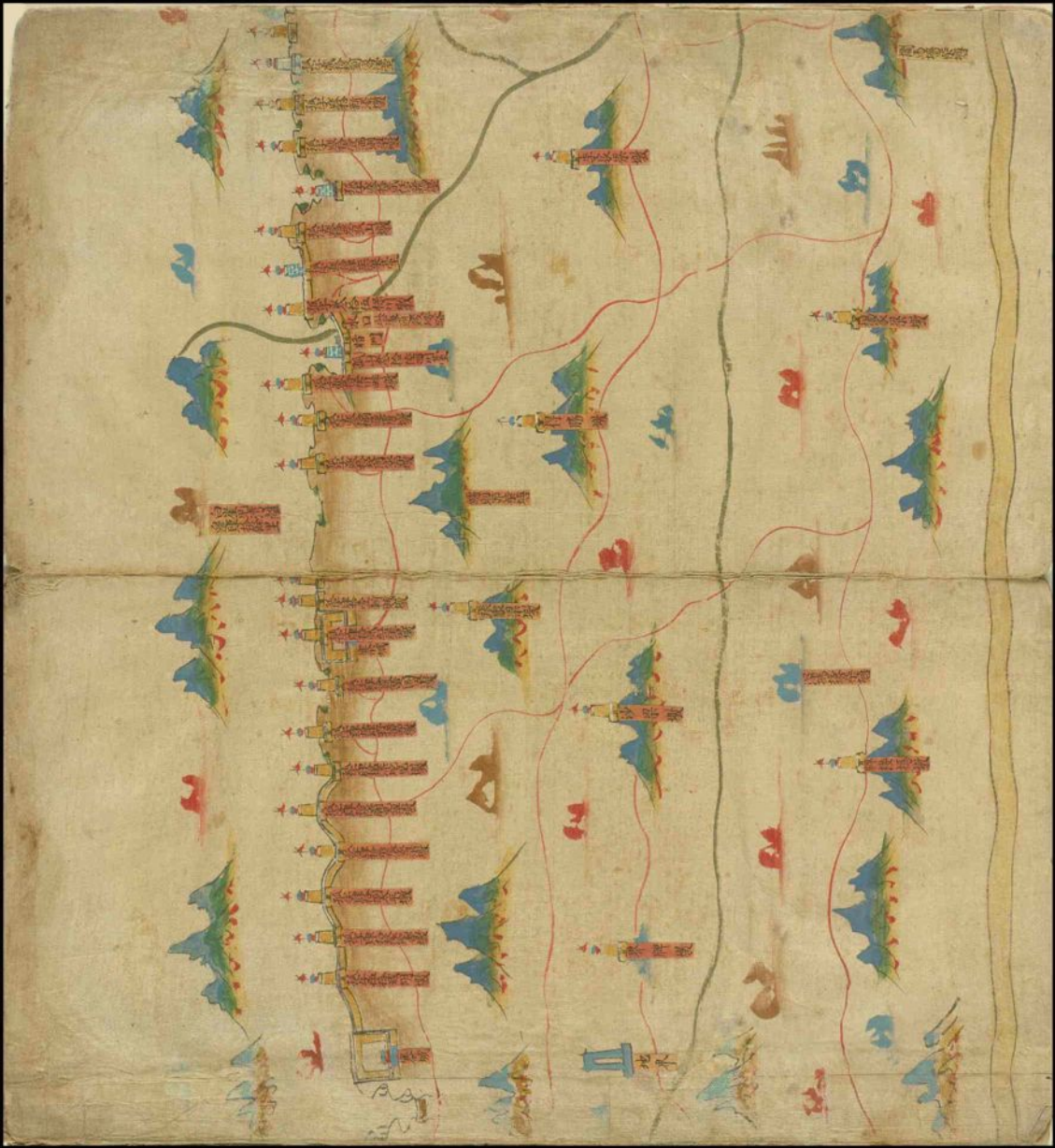




此圖係明太祖高皇帝  
 洪武元年所建之  
 南京城圖也  
 城之周圍有  
 重城三道  
 外城有九門  
 中城有七門  
 內城有三門  
 城內有宮殿  
 衙門  
 學校  
 寺觀  
 民居  
 街市  
 橋梁  
 溝渠  
 井泉  
 園林  
 以及  
 各種  
 建築  
 之  
 詳  
 盡  
 也  
 此  
 圖  
 係  
 明  
 太祖  
 高  
 皇帝  
 洪  
 武  
 元  
 年  
 所  
 建  
 之  
 南  
 京  
 城  
 圖  
 也  
 城  
 之  
 周  
 圍  
 有  
 重  
 城  
 三  
 道  
 外  
 城  
 有  
 九  
 門  
 中  
 城  
 有  
 七  
 門  
 內  
 城  
 有  
 三  
 門  
 城  
 內  
 有  
 宮  
 殿  
 衙  
 門  
 學  
 校  
 寺  
 觀  
 民  
 居  
 街  
 市  
 橋  
 梁  
 溝  
 渠  
 井  
 泉  
 園  
 林  
 以  
 及  
 各  
 種  
 建  
 築  
 之  
 詳  
 盡  
 也

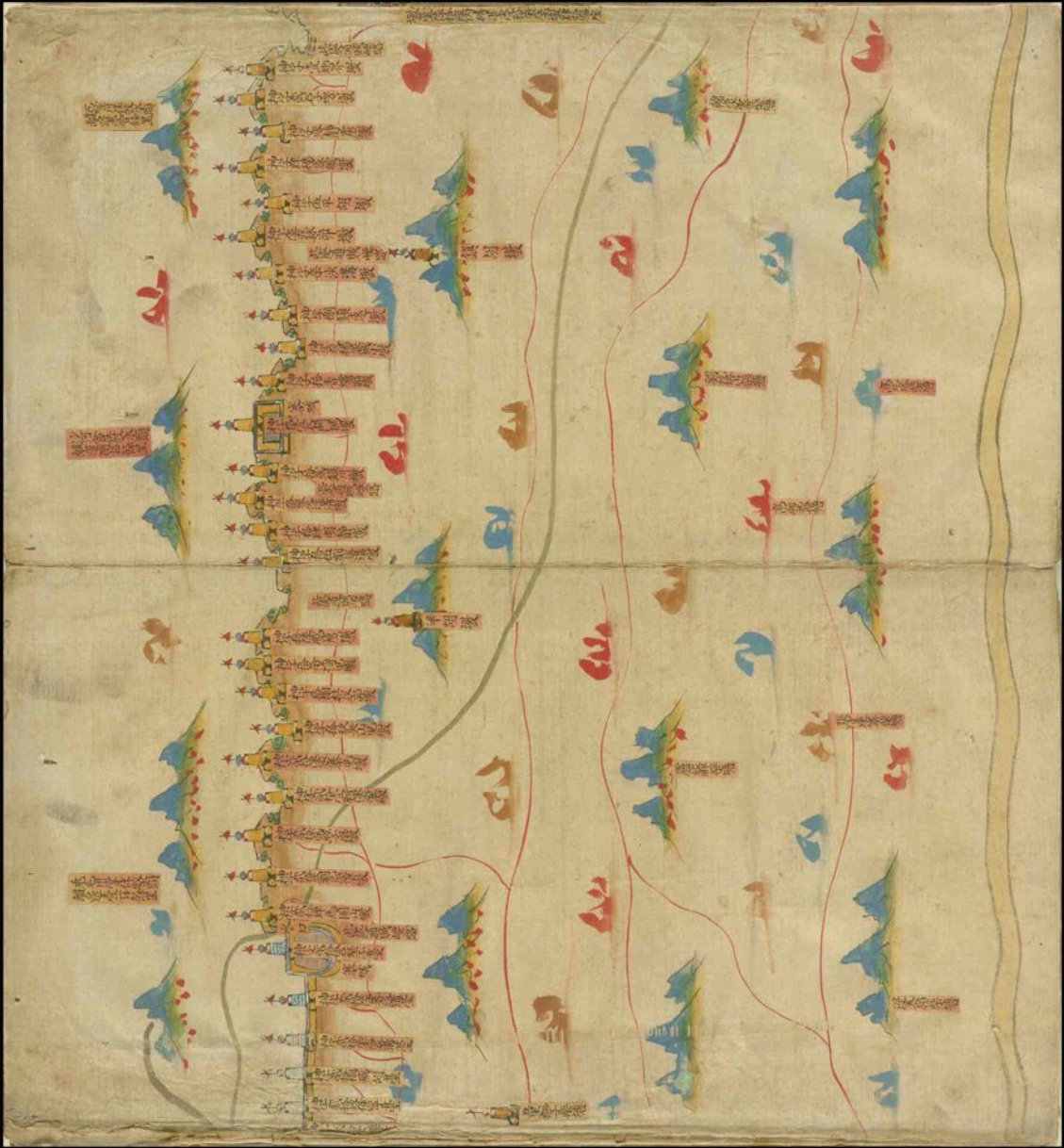


皇極殿  
 皇極殿  
 皇極殿









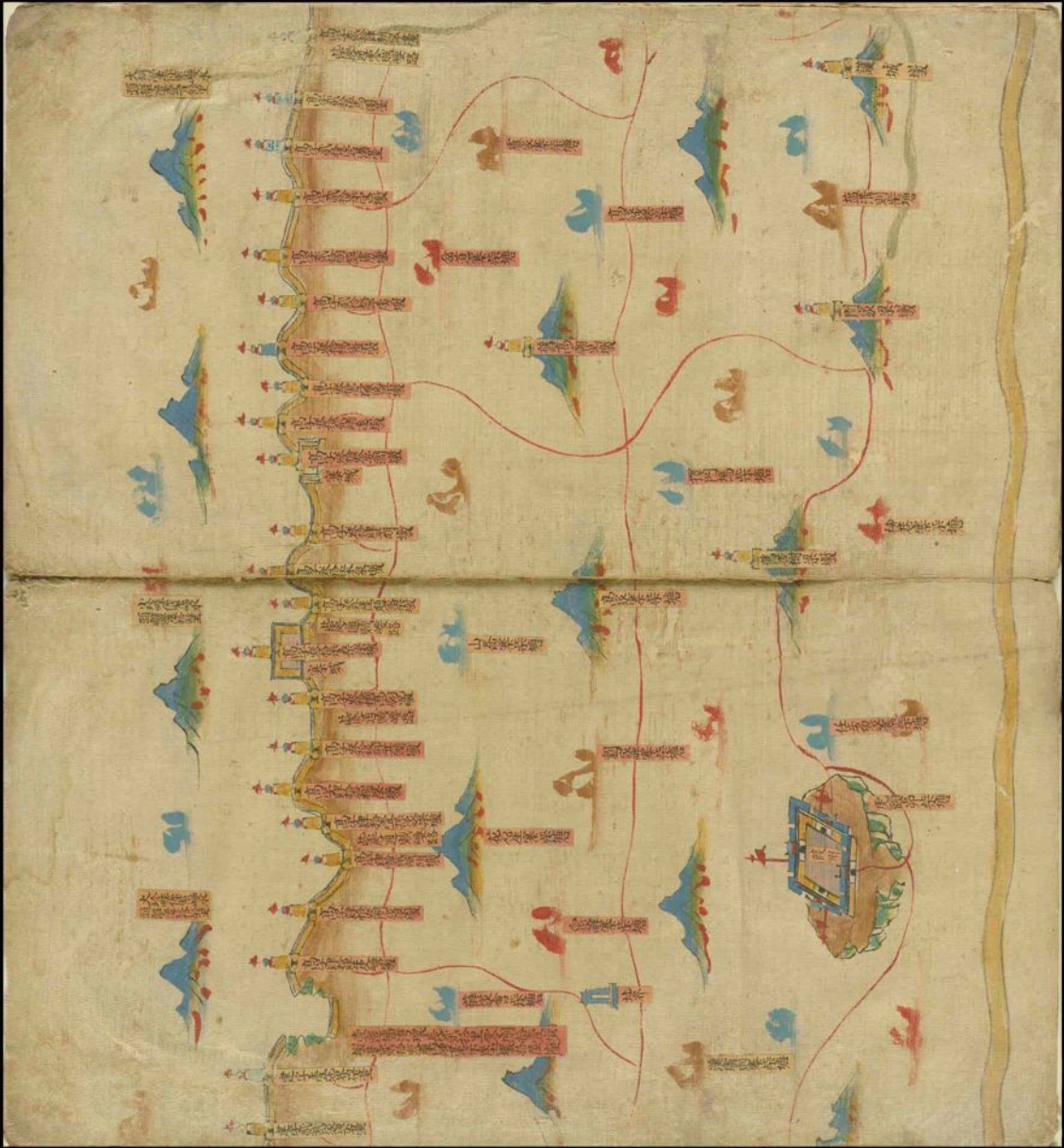


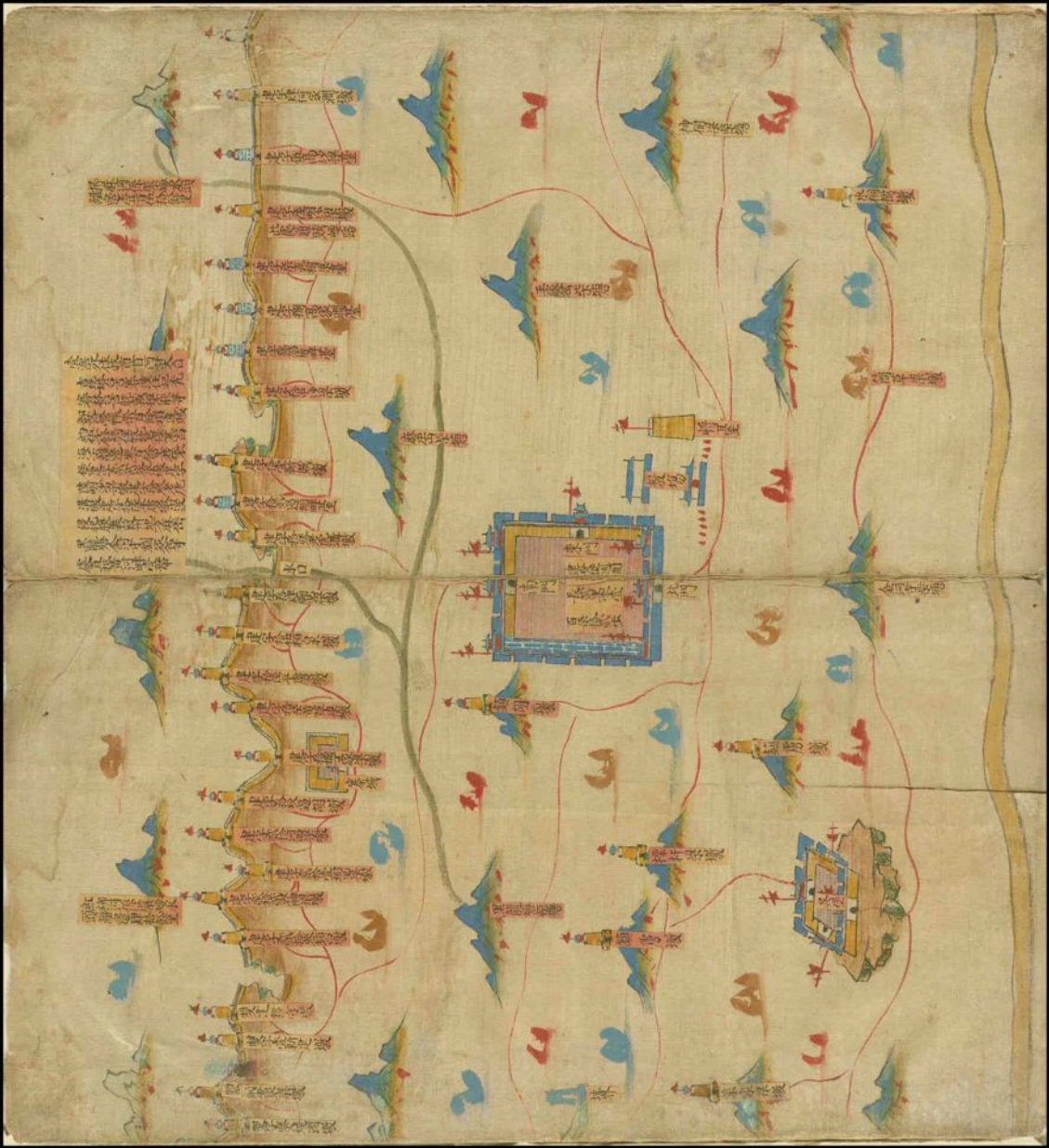












城門

城門

城門

城門

城門

城門

城門

城門

城門

城門

城門

城門

城門

城門

城門

城門

城門

城門

城門

城門

城門

城門

城門

城門



城門

城門

城門

城門

城門

城門

城門

城門

城門

城門

城門

城門

城門

城門

城門

城門

城門

城門

城門

城門

城門

城門

城門

城門





