

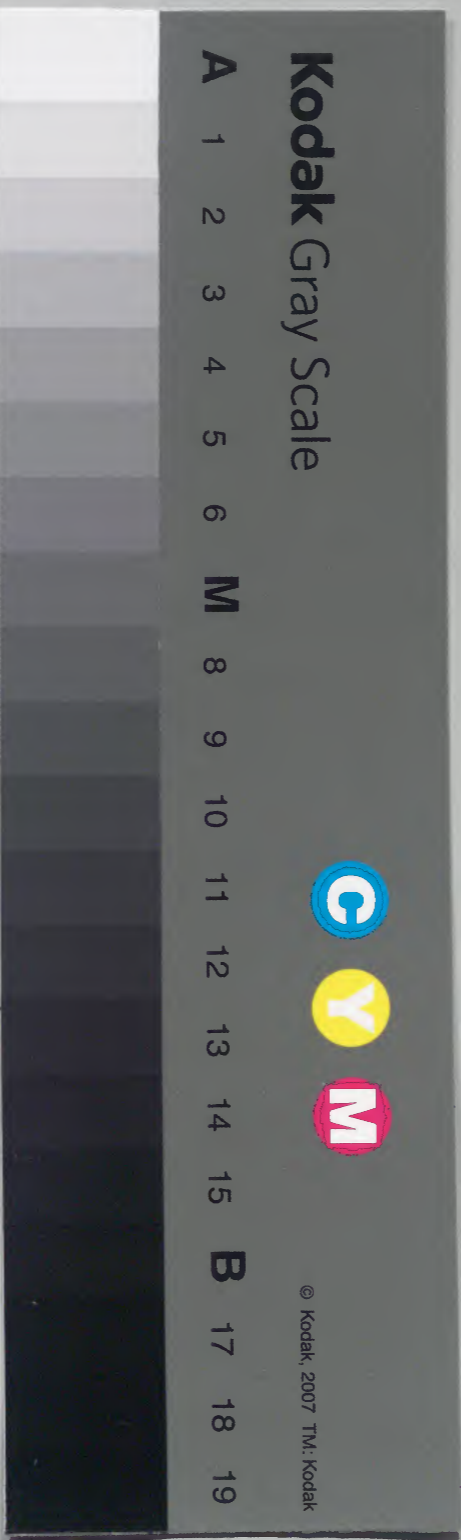
日本二代實錄 三之四

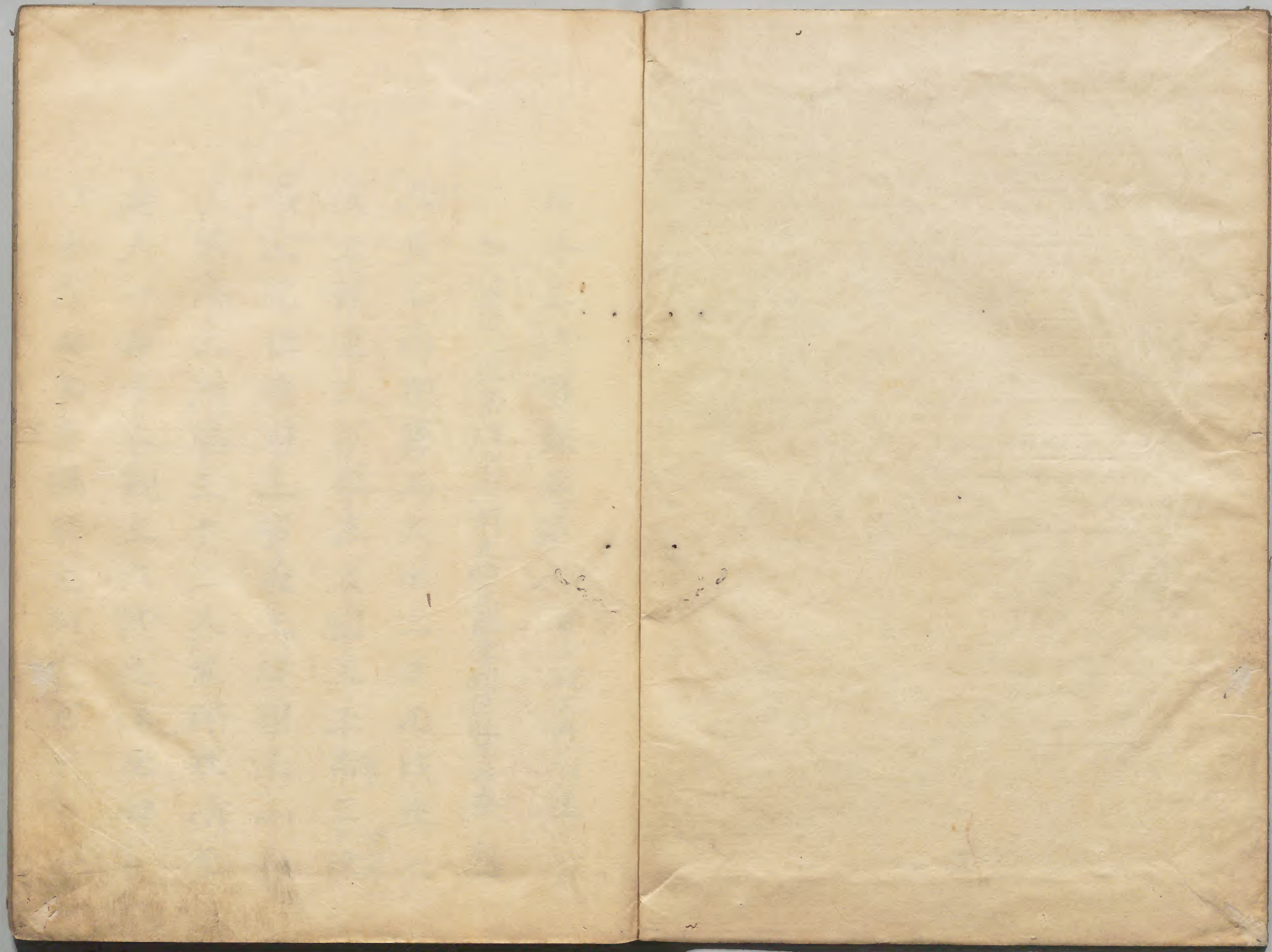
和書門	一五二	二〇	二五
類	號	函	架
	二五	七	冊

內閣文庫	和書
一五二	二五
二〇	二五
二五	七
冊	架

內閣文庫	
番號	和 15152
冊數	25 (2)
函號	137 164

清和
貞觀元年下
同二年





日本三代實錄卷第三

起貞觀元年六月盡十二月

左大臣從二位兼行左近衛大將臣藤原朝臣平尊奉勅撰

淺草文庫



六月乙酉朔霖雨大水二日丙戌正六
上秋正王秋雄王良園王王帝王_律王_德

王无位廣貞王廣益王廣梁王山村

王高隅王清隅王十二人並賜姓清原

真人一品舍人親王六代之孫也四日

戊子霖雨未霽賜京邑飢乏者十一日

乙未月次神今食祭並於神祇官行事
親王公卿奏會所司供事如常十二日
丙午雷雨大風折木發屋廿三日丁未
賜渤海國王勅書曰天皇敬問渤海國
王書獻悉至披覽具之維王文武兼體
忠存由衷襲襲富國之猷敦親王之仁焉好
傾心久契無踈就日之誠利涉長期不
廢飛雲之嶮乃願深款何靡增懷先皇

鴻

以去年八月昇進遐遺詔不許奔赴朕
以寡德荷託奉圖奉先訓而率循撫舊
毗以自恤雖則會同之禮大喪無虧延
正之朝春秋所義然而闕庭過蚤事須
隔於殷頌頑邦國頻災人有難於郵傳緣
此慰籍傳者迨朝放還問紀如賒通情
猶途今因孝慎付送信物仍舊辦裝色
目如別契劇王及所部平安好昆此遺

書批無一二太政官送中臺省牒曰得
中臺省牒倭奉處分扶桑崇浪曰域遐
邦欲占風而挂席期阻歲而寄音泛
輕舟罕過次雲之水拳方寸想增披
霧之情所以擲年日天轉津移相尋修
之曰貫延周迴之星紀酌辰親於古典
遵適遵繼好於前章憑事表情善隣實禮慙
懷轉切不待前期謹差政堂省冗冗

令
孝慎本親貴國者准依牒上日本國

太政官者謹錄牒上謹牒者瀛瀛不測
義在含弘江漢可宗禮存朝會駿奔惟
遽來不及期有司執平手弗肯容待奉
勅存慎等途慕声教凌辱屈關而頻來尋
懷頃暇辭竟卿以孝至忠節之効矜恤
可量况壽侯再朝春秋無貶唯國有光
喪季屬荒流侵將全日儀何若黎庶宜殊

加迎接權停入都所安在支賜准例復
吉凶相問往迹可憑君意於昂來事湏
拘遺於制徒煩舟楫臧將皆時規更待紀
盈富表隣本右古今因綸旨檢校如常修
好 躬畢功風潮可駕奎書信物同附使廻
留彼焉誠放其版去今以狀牒今至准
狀故牒東純束絕純叶五正綿四百屯賜大使
馮孝慎到貢土宜仍有此錫賚焉是日

於東宮雅院始修法限以十二日中五
日巳酉文章博士職田元給四今加
二町中凡日癸丑晦大穰於朱雀門前
例也秋七月甲寅朔於右仗頭賜飲群
臣四日丁巳廣瀨龍田祭如常五日戊
午大和國從五位下氣吹雷神從五位
下響雷神並列於官社 七日庚申筑前後
國從四位下 豐比咩神列於官社十

一日甲子出雲國從五位下佐陀神无
立湯坐志去日女命並授正五位下十
三日丙寅大赦於建禮門前以明日將
祭^奉諸神社幣并財宝使也詔太政大
臣祿法准左右大臣并停資人帶刀等
緣太政大臣抗表苦請也又諸國定額
寺堂塔破壞佛經曝露三綱擅越無心
修理頃年水旱不暇疫癘向祭靜言其

由恐緣彼咎宜下知五畿内七道諸國
修理部内諸寺堂塔其料充寺家田園
地利若無田園者勘録支度帳言上從
四位上行備前守藤原胤臣春津卒春
津者右大臣正二位緒嗣朝臣之弟二
子也春津風姿美廉清警寬雅天長
擢為左近衛將監七年遷皇太后官大
進明年授從五位下兼近江權少敷月

授從五位上。承和元年遷為備中權守
久而為侍從。九年進正五位下。俄而拜
為右馬頭。十年春，又左大臣抗表致仕。
其第三表以春津為使奉進，內裏勅曰：
左大臣相藤原朝臣公先朝之元勳，而朕
之曰德也。近功成名遂，老敏於茅朕以
凡杖禮優之，不敢負公之故也。右馬頭
春律是公之存子。特授從四位下，以慰目前。

嘉祥三年丁母憂解職。未幾奪情起之。
拜右兵衛督。仁壽初，遷刑部卿。兼但馬
守。尋加從四位上。齊衡四年為但馬守。
遷備前守。並不足官。春津家世貴顯。
生而富實，居處閨庭，甚為鮮華。性寡
嗜，欲不貪財利。唯馬是好。暇觀之，里
第養閑，不肯出仕。帝戲語左右曰：春津
是南山之玄豹，焉卒。明年五十二，十四。

日丁卯遣使諸社奉神宝幣帛參議正
四位下行左大弁兼左衛門督兼作守
藤原朝臣氏宗為賀茂佛祖別雷社使
散位從五位下正峯王為松尾社使正
五位下守右中弁兼式部少輔大枝朝
臣音人為平野社使從五位下主殿權
助藤原朝臣水谷為大原野社使右兵
衛佐從五位下源朝臣至為乙訓社使

從五位下守右兵庫頭藤原朝臣四收
為大神社使掃部頭從五位上藤原朝
臣貞敏為石上社使從四位下行兵部
大輔兼原朝臣仲統統為春日社使從五
位下守圖書頭當麻真人清雄為當麻
社使中務少輔從五位下源朝臣包為
住吉社使散位從五位下丹墀真人繩
末為丹墀社使少納言兼侍從後五位下

良峯朝臣經也世一為社本社使神祇大祐
正六位上大中臣朝臣暁雄為氣比氣
多兩社使散位從五位下紀朝臣宗守
為日前國懸兩社使授平野正三位今
本神木一從一位從四位上久度神古關神開一
並從三位正五位下合殿比咩神從
四位下十九日壬申雷雨震內教坊柿
樹中一日甲戌存問兼領渤海客使直

誦列田安雄復命奏言客徒從一今月六日
解纜啟番大內記安倍清沂去四月丁
亥憂去職故安雄獨啟奏事依諱圖不
喚喚客徒自加賀國送番亦三日丙子
以從五位上守右少弁兼行中官亮藤
原朝臣家宗為修理東大寺大佛長官
中七日庚辰地震中八日辛巳河內國
言未采兩岐是月雅院櫻樹華京中李樹皆

華八月甲申朔新鑄印_印一面賜姜作國
以國司申請曰印_印文字_靴減不堪行用
也 三日丙戌大雨遣從五位下行備
後權分左原朝臣山陰外從五位下行
陰陽權助兼陰陽博士滋岳朝臣川人
等於大和國古_野郡高山_合令修祭禮董
仲舒祭法云螟_騰賊_害培五穀之旺於_害
食之州縣內清淨處解之攘之故用此

法前年命阴阳寮於城北_岷岳修此祭
今亦於此修之蓋擇清淨之處四日丁
亥下_野國言木連理七日庚寅屈請六
十僧於東宮轉讀大般若經限以三日
八月辛卯地震_初五畿七道諸國年
貢佛鷹一切停止九日壬辰自五月至
今月霖雨仍遣使者於大和國丹生河
上兩師社奉幣青馬等祈以止雨也十

日矣已尚侍從三位當麻真人浦虫冕
明年八十浦虫者右京人也又正六位
上繼麻呂浦虫弘仁七年任典教十三
年後^後五位下未幾遷為掌侍十四年後
從五位上天長五年授正五位下為典
侍九年授從四位下兼和八年授從四
位上嘉祥三年授正四位下後年授從
三位天安元年任尚侍浦虫為人負和

早標表譽未^嘗適於人遂不知祝儼之
道自掌宮人之職能修禁內之禮式十
二日乙未大風雨交殺^接京師人居被風
壞者多十三日丙申授和泉國從五位
下聖神從四位下无位回府神正五位
下比賣神從五位上河內國无位飛鳥
戶神正四位下正六位上若倭彥命若
倭姬命並從五位下禁畿內畿外諸國

司養鷹鷄十六日己亥右京人散位從
五位下高向朝臣公輔元名兼田麻呂
而叙位告身注名公輔依公輔申請除
籍帳兼田麻呂字十七日庚子上野國
正六位上倭文神列於官社次日癸卯
授上野國正六位上倭文神從五位下
次日甲辰皇太后屬請六十僧於雙
丘寺限五日誦法華經奉為田邑天

皇俊周忌之齋也郡臣百僚皆患參會
亦五日戊申出雲國倭因正六位上告
祿侯兼海叙從五位下次日庚戌於
双丘寺修田邑天皇周忌佛齋會親王
公卿參集式部省點檢五位已上見矣
者次日八日辛亥依十禪師傳灯大法師
位惠真表請始置延曆寺分度者二人
其一人為神賀神可試大安樂經加試

法華經金光明經一人為春日神可試
維摩詰所說經加試法華經金光明經
表曰惠亮言皇貴尊物且實且權大士
垂迹或王或神故聖王治國必賴神明
之冥助神通翦累只憑調佛之慧及伏
惟金輪陛下乘六牙而降神遠九歲
而登九五受佛付囑轉大法輪法門餘
慶還在于今欵可謂維摩不二之典盛

演佛境不思之氣高貴回德之教寬談
佛性常住之旨並斯如來護國利人之
門不可一度者也是以惠亮等以去嘉
祥三年八月五日陛下在東宮日經
啓所願已畢頃年殊垂恩感每降誕日
且度于八年伏冀天慈章降息初不改
素願永歲三月下旬於此茲敬山西塔室
幢院將試度之然後准弘仁十四年官

府令受大戒其受戒之後依先師式十
二年不出山門一日不闕長講件經利
益名神奉護聖朝惠真等師資相承此
佛業盡未來隆應權護國家但件人等得
業以後僧中諸事准天台真言等宗一
同用之然則開闢以來仙靈開覺性而遊
妙覺我朝以後聖王進醞醞而保常樂
非只諸神歲々增威亦乃群生日々長

擁

福持茲大善集我皇明朝伏願長祚紫宸
大敷玄德壽固群岳恩深溟次則資
薰田聖靈回流高謝五智圓顯竟
天順風雨之期率土樂昇平之化然後
豎窮三界橫彼四生永謝迷津超昇覺
道亦凡日壬子大赦於朱雀門前以心
喪禮畢始從常儀也九月癸丑朔三日
乙卯停佛燈潔齋以有大寧會四日丙

辰分頭遣使奉幣賀茂佛祖列雷松尾
貴布祿乙訓稻荷等神社止霖雨也五
日丁巳左京人敬位從五位上高原王
賜姓三原朝臣高原一品新田部親王
之後也八月庚申山城國用諱神木嶋
神羽束志神水主神棒井神和岐神大
和國大和神石上神大社神一言主神
片岡神廣瀨神龍田神巨勢山口神葛

木水分神賀茂山口神富麻山口神大
坂山口神瞻駒山口神石村山口神耳成
山口神養文^父山口神都初山口神都祢
山口神都祢水分神長谷山口神忍坂
山口神宇^宇陀水分神飛鳥神飛鳥山口
神畝火山口神吉野山口神吉野水分
神丹生川上神河内國校^校園神恩智神
和泉國大鳥神櫻津園住吉神大依羅

神難波大社神廣田神生田神長田神
新屋神水蛭冰神名次神等遣使奉幣為
風雨祈爰九日辛酉停淳重陽節以先帝
忘景近也於右伏願賜菊酒群臣次侍
從及非侍從堪言詩者外託史內託頌
季酣暢之後賦重陽菊酒詩錄見在坐
者奏之後日賜綿有差此日大風暴雨祭
屋折樹十日壬戌大穰於朱雀門前為

行大嘗會事也依式八月上旬可行而
以謀圖之內延及于今日遣使奉幣於
伊勢太神官十四日丙寅地震十八日
庚午大風雷大殺接寸一日祭酉任大嘗
會禊裝束及鹵簿次第等司正三位行
中納言源朝臣弘為裝束司長官從五
位上守右少弁兼中宮亮友原朝臣家
宗為次官左大史正六位上菅野朝臣

高松大内託高階真人菅根並為判官
主典二人正三位行中納言攝朝臣奉
繼為前次第司長官中務少輔從五位
下源朝臣包為次官中務大進正六位
上坂原朝臣善枝式部大進紀朝臣春
常並為判官主典二人參議正四位下
行左兵衛督兼伊勢守源朝臣多為從
次第司長官兵部少輔從五位下源朝

臣直為次官中務少進正六位下藤原
朝臣忠基兵部少進正七位下安倍朝
臣高貞並為判官主典二人廿日壬午兩
大校於八省院東廊為大嘗會也依
兩行事故用東廊冬十月癸未朔日有
蝕之二日甲申於右伏仗頭賜飲親王已
下次侍從已上錄見在坐者奏之賜祿
有差五日丁亥卜定恬子内親王為伊

勢裔儀子內親王為賀茂裔七日己丑
畿內畿外諸國遣使班幣於天神地祇
去九月^月祈^祈每風雨之災誠有感激歲以
有年仍賽之武藏國從五位下磐井神
列於官社十二日甲午大枝於朱雀門
前以定^定佩勢賀茂裔內親王也十五日
丁酉天東南有異雲中有赤色如電光
激是日夜神祇官於羅城門前修祭事

為大常會祭故也十一日癸卯為來月
將奉大常會汗章鴨水修禊事例也亦
三日乙巳尚侍從三位廣井女王亮廣
井若二品長親王之後也曾祖二世從
四位上長田王祖從五位上廣川王父
從五位上雄河王廣井天長八年授從
五位下仕尚膳嘉祥三年授從四位上
仕權典侍仁壽四年授從三位天安三

年轉尚侍薨時八十有餘曆井少修德
種奉勅有札以能歌見稱時善催馬樂
諸大夫及少年及好事者多就而習之
至干殂沒眩人悼之中八日庚戌遣
敬位從五位上並山王於伊勢太神宮
告以定齋內親王也上野國獻嘉禾一
莖二穗西收輪一莖九穗是日鑄錢司
進鑄錢奉諸名神社并諸山陵及頒賜

親王已下各有差七九日辛丑亥晦地震

十一月壬子朔陰陽寮奉進明年佛曆
并頒賜曆帝不佛前敷轉付內侍奏七日

戊午授讚岐國正六位上城山神從五
位下大藏少輔從五位下郎長真人迎

人為參河守九日庚申平野春日神奈
如常十日辛酉梅宮神奈如常十二日

癸亥地震十三日甲子大原野神奈如

常十四日乙丑因韓兩神祭如常十五日丙寅於神祇官修鎮魂祭十六日丁卯車駕幸朝堂院齋殿親奉大嘗祭十七日戊辰末鷄鳴大嘗會祭禮既訖天皇幸豐樂院佛悠託帳賜宴群臣悠託回獻物移佛主基帳群臣移就主基座悠託回奏風俗歌舞日暮以悠託回所獻衣被賜親王已下五位已上諸有

雜怠及内外官官未得解由者皆類于是夜天皇留佛豐樂殿後房文武百官侍宿親王已下參議已上侍郎在所琴歌神宴終夜歡樂賜佛衣十八日已巳天皇佛悠基帳賜宴群臣主基回獻物移佛主基帳群臣移座及主基回奏風俗歌舞賜主基回所獻衣被一如昨儀是夜天皇留佛親王已下百官侍宿亦如

昨十九日庚午撤去悠紀主基兩帳
天皇御豐樂殿廣宴百官多治氏奏由
舞伴佐伯兩氏久米舜安倍氏吉志舞
內舍人倭舞入夜又奏五節並如旧儀宴
竟賜緞錦各^綿有差諸司官人五位已上
有雜怠及諸國執事入京并新除外吏
過裝束程未向任之輩皆預之但未得
解由者不在預限詔曰
天皇我

大命^{良万}勅大命^平諸司給止宜悠紀

主基仕奉^流二國乃國司等日夜每

怠事^文務結^給利勤^之仕奉^未依天治賜

不又仕奉人等中^其仕奉狀乃隨治

賜人元在又佛意乃愛感^在治賜人元

一二在故是以冠位上賜治賜^波久詔

天皇大命^平衆聞食止宜進右大臣從

二位兼行左近衛大將藤原朝臣良相

並備中守源朝臣加正三位參議正四位下行九大辨兼左衛門督

階加正二位參議從三位行右衛門督

兼作守友原朝臣氏宗三位彈正大弼

從四位下茂世王從四位上元位棟良

丰從四位下敬位從五位下磯江王從

五位上無位久繼王從五位下從四

位下行櫻津守滋野朝臣貞雄從四位

上氏部大輔正五位下置前王從四位

下内藏頭從五位上兼行神祇大副

中臣朝臣遠志内某正兼侍醫參河權

介物部朝臣廣泉肥後守藤原朝臣冬

緒紀伊守在原朝臣善洲並正五位下參

川守從五位下佛長真人近人敬位大

中臣朝臣楢雄小野朝臣恒柯兼作介

大中臣朝臣真主左馬頭兼行信濃介

藤原朝臣秀道備前守源朝臣類侍從

源朝臣用縫敷頭伴宿祢順賀雄右

兵衛佐源朝臣至敬位和氣朝臣範圖
書頭^當麻真人清雄權大外託兼上野權
从滋野朝臣安成左内門權佐友原朝
臣廣基陸奥守兼行常陸權介坂上大
宿祢當道並從五位上外從五位下大
和權从番良朝臣豐持多川今壹志宿
祢吉野明法博士讚岐朝臣永真^真尾張
今菅野朝臣第内陰陽權助兼陰陽博

士滋岳朝臣川人大學助涉舩宿祢佐
世敬位高橋朝臣文室麻呂正六位上
源朝臣樺源朝臣治左衛門大尉藤原
朝臣圓經橋朝臣子善藤原朝臣貞庭
式部大丞藤原朝臣安棟右衛門少尉
文室朝臣卷雄右兵衛權大尉文室朝
臣能雄敬位藤原朝臣岑人橋朝臣志
宗木之權助笠朝臣弘^興大内託高階

真人菅棟右近米將監兼兼作權大掾
紀朝臣正守丹波權掾百濟王俊聽^聰敬
位笠朝臣高人内藏少允丹墀真人石
厓主敏允車持朝臣廣真並從五位下
左大史正六位上菅野朝臣高松少外
託秦宿祢安雄主計助飛鳥戶造墨宗
中官少進長統朝臣三助左近米將監
神門臣氏成右近衛將監多臣自然麻

吊^中矣川權掾大原宿祢^可麻呂表作掾佐
伯直墨^中麻呂並外從五位下日暮車駕
還官少日辛未詔曰 天皇 我大命 良
止 勅大命 平衆聞給 止 宣神祇官人等
平始 天 大葺會 亦 矣出束 天 仕奉 流 悠
紀主基二國乃國司郡司百姓及司之人
止 番上^士已上 亦 佛物賜 布 又悠紀主基兩
同國^也 乃 主典 利 以下國醫師 亦 至 萬^也 及

諸郡司主帳已上乃把笏者五位一階
上賜治賜布又德紀國乃今年庸物主
基國乃今年田租免賜布兩國乃卜相
郡司波年特沛物賜波止又宣神祇伯文
副及二國齊部少領已上加賜馬各一
疋授正四位下源朝臣全姬從三位死
位為子女王意子女王異子女王並從
四位下從四位下伴宿祢交子從四位

上元位源朝臣盈姬從四位下從五位
上菅原朝臣用子耳其南備真人伊勢子
並正五位下從五位下田口朝臣館子
菅原朝臣勢子並從五位上外從五位
下賀陽朝臣始子元位源朝臣高子橋
朝臣常子藤原朝臣繼子藤原朝臣商
子藤原朝臣采善子百濟王香春笠朝
臣遠子並從五位上從六位上江治沼臣

河子外從五位下丙三日甲戌大雨雪
丙九日庚辰雪未止丙日辛巳大穰於
朱雀門前大嘗祭解齋也十二月壬午
朔十一日壬辰月次神祭今食祭如常
十四日乙未授信濃國五位守邊神從
五位下淡路國正六位上湊口神從五
位下十八日己亥延屈六十僧於東宮
限以三日轉讀大般若經并修佛名懺

梅亦一日壬寅正三位行納言兼右中
近衛大將源朝臣定正三位行中納言
源朝臣弘並為大納言定右近衛大將
如故從四位上守大藏卿兼行因幡守
清原真人岑成為參議正五位下守右
中弁兼行式部少輔大江朝臣音人為
權左中弁式部少輔如故正五位下行
肥後守藤原朝臣冬緒為右中弁參議

正三位行皇太后宮大夫兼伊與權守
伴宿祢善男為民部卿餘官如改正五
位下行紀伊守在原朝臣善測為大和
守散位從五位下佐伯宿祢子房為武
藏權介從五位下藤原朝臣貞庭為上
總介遠江守從五位下藤原朝臣貞冬
為常陸介正三位行權中納言平朝臣
高棟加陸奧出羽按察使奏議左大弁

從四位上兼行左近衛中將勅解由長
官近江權守藤原朝臣良繩為備前守
左大弁近衛中將勅解由長官並如故
散位從五位下文室真人益善為紀伊
守中二日矣卯從四位上行櫻津守滋
野朝臣貞雄卒貞雄者右京人也父從
五位上家譯延曆十七年改伴蘊志臣
賜滋野宿祢弘仁十四年改宿祢陽朝

臣負雄是家譯之第三子也身長六尺
餘雅有儀貝幼遊大寺頗閑詞賦弘仁
七年為主殿少屬累遷掃部權左右衛
門少尉嵯峨天皇徵負雄延侍恩寵稍
密自右衛門少尉遷掃部助兼左近衛
將監天長四年授從五位下除備前權
介承和五年改權為正其年授從五位
上拜少納言兼侍從十二年出為丹波

守加正五位下嘉祥三年授從四位下
拜但馬權守天安二年為櫻津守貞觀
元年進從四位上女從五位上岑子文
德天皇納之誕二皇子二皇女並賜姓
源朝臣負雄職歷數國殊迹無圍鳥性
仁愛与物每競焉卒年六十五才五日
丙午伊勢斎怡子内親王於鴨水边六
條坊門末修禊賀茂斎儀子内親王於

同水边侍賢門未修禊並入初齋院
七日戊申大臣奉勅於建禮門前行
荷前弊之事太政官論奏言前越後守
從五位上伴宿祢菟男令從者公祐俊
廣野等毆殺書生物部稻吉前者稻吉
向太政官告訴守菟男犯用官物故殺
之狀下刑部省令斬菟男罪省稱會息
故直從放免前豐後守從五位下石川

朝臣宗繼寃奪百姓財物介外從五位
下山口宿祢稻床等證之下刑部省
妄引敎書擅從原免前左馬權少允正
六位上清岑朝臣田繼少允從六位上
紀朝臣令名少属正六位上安倍朝臣
有之從六位上麻績部清道史生從六
位上田邊史宅主騎士余廣主息智貞
吉等以私馬換官馬省亦每所考訊皆

以教克刑部大蒸正六位上藤原朝臣
飽永少錄從七位下秦忌寸秋野前少
輔從五位上源朝臣類大錄從七位上
布瑠宿祢道永等從大蒸丹墀貞懿言
放出罪人前日向守從五位下嗣岑王
謀殺詔使正五位下田口朝臣房富等
須詳加覆案也^者帝特降優詔曰
皇宗繼及左馬寮官人等所犯年遷朕

變人物改易飽永等罪成自真懿情有
可矜直申優曲並從原宥但刑部大蒸
正六位上兼中判事丹墀真人真懿確
執非法故縱罪人仍官當解任嗣岑王
依先斷官當免爵卅日辛亥大赦於朱
雀省門前并大灘如常儀

日戊午車駕幸豐樂院觀覽青馬賜宴
奏樂賜祿如舊儀八日巳未於大極殿
始誦最勝王經如常以茶師寺僧華嚴
宗傳灯大法師位明哲為誦師十四日
乙丑大極殿講畢僧綱引名僧奉
參佛在所論義施被如常十六日丁卯
踏歌之節天皇佛前敕賜宴奏樂踏歌
如常儀是日以參議正三位民部卿兼

行兼皇太后宮大夫伊豫權守伴宿祢善
男為中納言民部卿皇太后宮大夫如
故從四位上行伊與守春澄朝臣善繩
為參議散位從五位上小野朝臣千
排為內近頭從五位下行上總介藤原
朝臣貞庭為大藏少輔散位正五位下弘
宗王為右京大夫從五位下行駿河介
坂上大宿祢滝守為山城介左京大夫

從四位下紀朝臣今守為搜津守圖書
頭從^{五位}上當麻真人清雄為伊賀守外從
五位下行音博士上毛野朝臣永世為
尾張今從五位下大内託高階真人管
根為遠江守外從五位下行侍醫興道
宿祢弟繼為駿河今侍醫如故散位從
五位下佐伯宿祢真利為甲斐守從五
位上平朝臣春香為武藏從^{五位}下和

氣朝臣春生為上總權今從五位下藤
原朝臣大野為今參議正三位行右衛
門督源朝臣融為近江守右衛門督如
故從五位下守左近衛少將兼行上總
權今夏原朝臣良高為權今少將如故
二品行彈正尹賀陽親王為常陸太守
彈正尹如故二品行兵部卿忠良親王
為上野太守兵部卿如故散位從五位

下橋朝臣信蔭為出羽守從五位下豐
任朝臣永貞為右狹守從四位上清原真
人長田為加賀守從五位下行造酒正
伊流統宿祢福代為左京亮從五位
下清原真人真貞為越後守散位從五
位下安原朝臣興世為但馬守左近衛
少將正五位下良岑朝臣清風為播磨
權少將知故從五位下行備中少朝

野朝臣貞吉為守散位從五位下內藏
朝臣高守為少從五位下安原朝臣貞高為
讚岐守參議從四位上守大藏卿兼行
曰播守清原真人岑成為大宰大貳敬
散位從五位下藤原朝臣真敷為少貳
右近衛中將從四位下源朝臣興為統
前守興去年正月兼統前守母憂去職
今以本官赴之從五位上行大宰少貳

小野朝臣貞樹為肥後守外從五位下
行少外記秦宿祢安雄為豐後介散位
從五位下藤原朝臣雄瀧為日向守
十七日戊辰天皇幸豐樂院觀射禮十
八日己巳車駕幸豐樂院觀賭射左右
近衛少將侍帝坐東西書中不如旧
儀凡御豐樂殿覽賭射之時左右近
少將各一人相分昇侍帝高拂座東西

書明人射的中不他皆效此諸一日壬

申天皇內宴近臣如常儀凡每年正月
廿一日天子內宴於近臣與文人賦詩
預席者不過回五人內教坊奏女樂親
王公卿及文人啟上六位已上賜綿各
有差他皆效此次七日戊寅詔越前國
氣比神官寺置十僧為定額隨闕神補之
授遠江國從四位下敬滿神正四位下

正五位下葑原河内小国神從五位下
鹿苑神並授從四位下從五位上上夫奈黃
神真知乃神並正五位上上表作國正五
位下中山神從四位下敬位外從五位
下大秦公宿祢此雄為出雲今二月壬
午朔三日甲申春月祭如常四月乙酉
祈年祭如常五日丙戌信濃國正六位
上馬背皆神背懸列神妻科地神無位駒弓

神出連神並授從五位下六月丁亥釋
奠如常直講從六位下葑田首安雄講
毛詩文人賦詩八日己丑進肥前國從
四位下田嶋神階加從四位上授從五
位上荒原天神正五位下從五位下預
等比呼天神久治國神天山神志々岐
神溫泉神並從五位上正六位上金立
神從五位下十日辛卯大原野祭如常

從五位上行大學博士春日朝臣雄繼
以孝經奉授天皇正五位上行大學
頭豐階真人安人為都講正五位下守
權左中弁兼行式部少輔大枝朝臣青
人正五位下守右中辨藤原朝臣冬緒
預席十一日壬辰公卿於大政官曹
司庭列見文武官成選之人正五位下
良岑朝臣親子從五位下藤原朝臣有

子並進階級加從四位下授從五位下
藤原朝臣直子正五位下無位水取連
夏子從五位下正六位上和久膳清子
外從五位下從三位源朝臣年姬為尚侍
十四日乙未請六十僧於東宮宮限三箇
日轉讀大般若經散位從五位下正岑
主為大監物從五位下橋朝臣岑範為
圖書頭彈正少弼從五位下平朝臣實

雄為式部權少輔二品行彈正尹兼常
陸太守賀陽親王為治部卿常陸太守
如故防高野河使敬位從五位下佐伯
宿祢真持為玄蕃頭敬位從五位下
右原
朝臣緒數為諸陵頭從五位上安倍朝臣
真行為刑部大輔治部卿正四位下源
朝臣生為大藏卿外從五位下行侍醫
兼駿河今典興道宿祢名繼為醫博士餘

官如故敬位外從五位下春道宿祢永
藏為造酒正四品行上綱太守本康親
主為彈正甲尹上綱太守如故敬位從五
位下藤原朝臣棟母棟海為少弼從五位下
友原朝臣大野為左京亮大監物從五
位下安倍朝臣有道為右京道亮正五位
下行內弼正兼侍醫醫兼河權今物部朝
臣廣泉為今河權本內弼正侍醫如故

敬位從五位下和氣朝臣春生為遠江
權介從五位下伴宿祢毫男為上總介
鎮守^府將軍從五位下坂上大宿祢高道
為權介敬位外從五位下神門臣成
為下總介從五位上豐井王為但馬權
守左馬頭從五位上清原真人秋雄為
介左馬頭如故敬位從五位下藤原朝
臣典世為因幡守從五位下小野朝臣

春校為鎮守^府將軍才五日丙午僧正傳
燈大法師位真涉卒真濟者俗姓紀朝
臣左京人也祖正五位下^由田長^父巡峯
彈正正六位上佛園真濟少年出家學
大乘道兼通外傳風有識悟從大僧都
軍海受真言教大師海公鑒其器量特
加提誘遂授兩部大法為傳法阿闍梨
真濟^時年才五收人奇之真濟入夏當

護山高尾率不出十二年嵯峨天皇因
其苦行為內供奉十禪師兼和之初遣
使聘唐真濟奉朝命隨使渡海中途漂
蕩舩舶破裂真汝纒駕一筏隨波而去
迄今然不知所到凡在海上亦三日其
同乘者可餘人皆悉餓死所活者真濟
與弟子真然二人而已真汝唯是念自
然不亂豈非如來真護之所致哉南嶋

人遠望海中每夜有光恠而尋之極
得著岸^{皮膚}處有爛尸居不動島人憐愍
而養瘡遂得歸本朝仁明天皇擢為
權律師文德天皇甚見尊重為權少
僧都未幾轉權大僧都少頃為僧正於
是真濟^抗表請以僧正位讓先師空海
中心懇切至于再三天皇感徹^微贈空海法
師以大僧正位^緇徒采之真濟表請建

一^五重寶塔於高尾岑神護寺造五大虛
宜藏菩薩像安置塔中置七口僧及度
年分三人春秋二季永設法會轉讀虛
宜藏十輪等經以鎮護國家也守其遺
跡至今修之天安二年八月文德天皇
寢病真濟侍看病於冷然院大漸之夕
時論嗽々真濟失志隱居遷化時年六
十一^一八月己酉授僧後國正六位上

大藏神神田神並從五位下^一九月庚
戌晦雷雨晦合三月辛亥朔^一江國建
部神列於官社二日壬子割河波國界
馬郡置三好郡三日癸丑佛燈齋潔如
常七日丁巳詔以武藏國正稅穀四百
斛上野國二百斛賜傳灯大法師位^一圍
休於彼國應寒^賽病禱故有此賽^一女日庚
午從五位上行^一桑河守佛長真人^一人

為越後守敬位從五位上並山王為紀
伊守從五位上行紀伊守文室真人章
善為豐前守薩廣國從五位上用園神
加從四位下從五位下志奈毛神白羽
火雷神智賀尾神賀紫久利神鹿兒嶋
神並授從五位上正六位上伊右色神
從五位下丙五日乙亥特有勅免陰太
政官尉借大藏省錢七百兩四貫兩六

十九疋綿八万四千三百兩化絲一千
八百斤調布一万三千六百端高布一
万九千八百丈六段鐵一百廷公卿已
下午大夫已上於左伏頭拜賀僊歸
大九日己卯迅雷暴雨右京一條三坊
地壹町賜從五位上小野朝臣千株從
五位下藤原朝臣良繩等夏四月辛巳
翔帝沛南殿賜宴侍臣次侍從被召侍

右伏下左右近水府^逆通奏音樂日暮酒
酣親王公卿促席御前各奏絲竹生歌
起舞非侍從及外吏五位未得放還并
外託史內記六府將監尉以下門部以
上預見參者賜祿各有差衆議以上列
加賜佛衣衣分之後盡歡而罷是日詔以
從五位上藤原朝臣^康基從五位下源
朝臣有為次侍從四日甲申平野廣瀨

龍田等祭如常五日乙酉梅宮祭如常
六日丙戌預霜殺草八日戊子內殿灌
佛如常詔東大寺大毗盧遮那佛會夏
總聽修理大佛檢校修行傳灯賢大法
師真如處置又詔二品治部卿賀陽親
王大納言正三位源朝臣正三位行
中納言兼民部口皇太后宮大夫伴宿
祢善男等勾當供養大佛會夏十一日

辛卯迴曆起外記候廳前旋轉西行小
虫每萬教教飛散其中是日詔准極兼和
仁壽旧跡新錢三万賜侍從尉尉十五日
乙未六府警固緣賀茂祭也十七日丁
酉賀茂祭如常番内親王未入野宮故
不向社十八日戊戌諸衛解嚴十九日
己亥詔五畿七道諸国令境内僧尼誦
佛頂尊勝陀羅尼日滿亦一遍每至年

終具錄言上自今以後永為歲事以為
國祈也火二月壬寅地震火四日甲辰
徙五位下茂原朝臣高能授徙四位下
元位茂原朝臣茂子徙五位下火五
日乙巳皇太后遷自右大臣西京弟佛
東五條宮授徙五位上行右近衛權女
將兼周階權守藤原朝臣常新正五位
下常新右大臣之第一男也新鑄印一

而賜尾張國中九日巳酉晦設齋會誦
仁王經起自京師爰及諸國總百高座
爰究願文曰實知玄宗仁王般若大乘
滿字護國秘藏波斯匿王對揚之主每
上世尊演說之師文言起卓理致幽深
辨明五忍發揮二諦道涉群品不辜其
功化總萬流莫知其用防災劫福寂是
昭教司契握哀誰不崇重聖皇出宸景

命惟新漢昭謝明周成懃德亭毒無私
財成不測慈羣鳥獸恩遍遐荒雲之油
令穀之華、應物用務洽酌舊亭章隨時
施教因循故實執津之歲中呂之月誦
期卜日法會擇辰始自朔廷伯干海內
頽澈童羶先禁漁獵三十一處設席烹
城六十九所肆筵都外飾茲百座竟以
二時哲近吼說聽者填噎魚山喞暢牛

檀香板敬死如雨懸幡搖風火哉勝事
感矣善功十方三宝願有感通一切諸
聖願為隨善護持實位^寶森山之安^除環衛仙
齡劫^劫之回玉鏡宣輝金輪穰化乾坤
交泰家國富饒梵釋四王增益威光毫
神八部加添勢刀天字棟梁王室股肱
叶贊因窮帶礪不命中外和平妖^孽
不生俗比結繩人欽擊壤先是二月十

六日仕行事司大納言正三位源朝臣
外正三位行中納言兼民部卿皇太后
宮大夫伴宿祢兼男系議從三位行左
大弁兼左米門督兼作守兼原朝臣氏
宗右大弁從四位上兼行左近米中將
備前守兼原朝臣良繩正五位下守權
左中弁兼行式部少輔大枝朝臣青人
修理東太寺大佛使長官從五位上守

右少弁兼行中宮亮友原朝臣家宗大
外託正六位上多米宿祢弟益正六位
上行左少史讚岐朝臣歌雄正六位上
行右少史志紀宿祢氏經等是也五月
庚戌朔屈請六十僧於東宮_宮佛在所讀
大般若經限三日訖五日甲寅地震雷
電兩電帝不御武德殿_端停午之節駿
河國言富士山上五色雲見十一日庚

申 天皇及皇太夫人以來六百斛塩
三十二^五斛_{禮也二斛糶}糠子一千五百枚橫飯四十合
筭飯五百合裹飯一万六千九百六十
枚海蔭三万三千三百三十斤新錢一
十二万五千文施僧庄優婆塞優婆夷
及隱居飢窮之輩二萬九千六百七十
四人以助修 淳和太后奇會也先是
淳和太后於院裏設奇會限以五日誦

法華經是日齋誦竟矣十八日丁卯地
震雷雨電散位從五位上小野朝臣垣恒
柝卒垣恒柝者右京人也祖征夷副將軍
從五位下永見又出羽守正五位下滝
雄垣柝少好學頗有文情尤善草隸辰
和二年為少內記尋轉大內記兼美作掾遷近江大掾大內記如
元八年遷式部大丞十一年授從五位
下出為大宰少貳仁壽三年拜右少弁

明年為播廣守治貴簡要政不開明貞
觀元年授從五位上垣恒柝情無矯飾奉
必任真但性矜夸傲於人物書迹之妙
冠絕當世之習其業者皆取楷模適
得天饋莫不愛奇愛卒取年五十三二大
日已已讚岐國從五位下雪氣神列於
官社於三月壬申尾張國人從六位上
笛吹部高繼復本姓物部屋敷於六日

乙亥於太政官曹司廳任諸國銓掾郡
司是日請於僧於東宮北殿修息災法
限以三日丙八日丁丑從四位下重子
女王復本名重子校授告身誤注重子
今有投訴因而許之被丙九日戊寅進越
中國鴉坂神階加從四位下從五位上
日置神授正五位上六月庚辰朔三日
壬午自五月霖雨至見此大水五日甲申

散位從五位下友原朝臣秋緒為大監
物從四位下行播戶守在原朝臣行平
為內近以散位從五位下藤原朝臣廣
守為諸陵頭從五位上文室朝臣筆科
為刑部大輔從五位上橘朝臣伴雄為
宮內大輔從五位上守刑部大輔安倍
朝臣貞行為楊津守內近頭從五位上
小野朝臣千株為播戶守九日戊子能

登國大穴持神宿那夜神像石神二前
並列於官社十一日庚寅於神祇官倭
月次祭夜 帝不御神嘉殿便於神祇
官倭神今食祭十四日癸巳櫛津回天
耳寺上言毗沙門像手持刀及塔瓶等
物梯壇下遣使者倭法謝恠異也前文
章得業生正八位下味酒首大雄加叙
三階以封策及策也十五日甲午校後

院无位集神從五位下十六日乙未分
遣使者近京諸寺倭轉念功德緣 御
體求和也 十七日丙申地震火二日辛
丑地亦震火三日壬寅皇太后宮職水
田丸町在斐作國英多郡今相博勝田
郡公田以英多郡地狹田少給民口分
常煩不足故也火五日甲辰地震火九
日戊申火在國播多郡地一十町賜旋

第院大校於朱雀門前如常秋七月己酉朔四日
壬子廣瀨電田祭如常十日日戊午進河内國從
三位弥加布都命神北方佐自布都命神
階並加從二位十四日壬戌地震十七日
乙丑地震十一日己巳大風暴雨又四日
壬申地震夜有流星出自東北入於西
南光顯地又五日祭癸酉請六十僧於東
宮轉讀大般若經限三日訖記八月戊寅

朔二日己卯越前國正六位上廣瀨雄
推神二上神並授從五位下五日壬午授無位
藤原朝臣湊子從五位上中宮大夫從
四位下藤原朝臣良仁卒良仁者賜太
政大臣正一位又嗣朝臣之第七子也
母島田氏從五位下清田之姊良仁養
姿儀風神警亮少遊大學讀書忌疲
丈德天皇在儲兼和十年徵為藏人俄

而除主藏正遷為春宮大進十三年授
從五位下轉亮授從五位上嘉祥三年
四月 文德天皇踐祚之初加叙正五
位下遷中宮亮兼右兵衛權佐後拜右
馬頭中宮亮如故四年授從四位下累
遷兼右近衛中將大舍人頭木工頭左
京大夫遷傳數宮猶帶中宮亮天安元
年左遷越前權守遷兵部大南未幾遷

中宮大夫良仁 淡雅歸懷教門地高
華甚為潔清服飾之義最究鮮明所好
唯馬退公之後每為愛玩性至孝奄丁
母憂哀啼哭注泣歐血逆絕氣經縱經眠乃蘇不
勝悲慟脈中病卒眠四十二六日矣未
皇太后自七月晦涕體不頑生此加
度才人出家以禱平復也 十日丁亥釋
奠外從五位下行助教布瑤宿祢清野

惘悵
惘悵

誨尚書文章生等賦詩如常 十一日
戊子明經博士等奏詣東宮不台佛前
賜祿而罷 十四日辛卯奏河國獻銅
鐸一高三尺四寸徑一尺四寸於渥
野村松山中獲之或曰是所膏王之寶
鐸也 十五日壬辰任伊勢齋內親王
行禊前後次第司以掃部頭從五位上
藤原朝臣貞敏為前次第司長官式部

大兼正六位上紀朝臣良丹為判官大
錄正六位下善道朝臣繼根為主典從
五位上行兵部少申源朝臣忠房後次
第司長官大兼正六位上藤原朝臣保
則為判官大錄從六位下後藤原忌寸金
吉為主典 廿四日辛丑大綬於建禮
門前為明日甲子齋內親王將行禊也
廿五日壬寅伊勢齋內親王臨鴨

水大倭禊事即日入野宮 廿六日癸卯授左近少將正五位下兼行伊弉
今藤原朝臣良世從四位下為中宮大
夫正五位下行大和守在原朝臣善淵
為內近頭從四位下行內近頭在原朝
臣行平為在京大夫正五位下守左京
大夫弘宗王為大和守彈正少弼從五
位下藤原朝臣安棟為參川守敬位

從五位下友原朝臣萬枝為相模介右
近衛權少將正五位下兼行同防權守
藤原朝臣常行為少將同防權守如故
從五位下行備後權介友原朝臣山陰
為右近少將備後權介如故 廿七
日甲辰 文德天皇國忌始假西寺仍
所司廢務夜有流星出自南方入於西
北光照地夜偷見開神祇宮西院奇戶

神教盜取三所爵戶衣并主上結佛魂
結寺 元日丁未雨水 九月戊申朔
二日己酉右人從八位上中臣朝臣福
成賜姓惟岳宿祢還附右京九條先是
福成披訴去齊衡三年中臣氏人稱非
同歿申官削籍厥後福成忽焉失姓請
賜件姓被貫右京許之 三日庚戌
天皇御舟燒燵如常 七日甲寅地震

九月丙辰停重陽節於右伏願賜菊酒
群臣次侍從及詩諸司官人曰為文章生
并文章生等被召侍坐錄見在坐者奏
之後日賜大藏省綿各有差 十一日
戊午遣大舍人頭從五位上嶋江王神
祇大祐正六位上大中臣朝臣豐雄等
向伊勢太神宮奉幣列也 十四日
辛酉大風折樹堯屋京師百姓房舍破

損者甚多 十五日壬戌風雨未止都
城東西河水兩洪人馬不通諸國濱海之地
潮水漲溢人畜被害 十九日丙寅詔
下拜國正三位勳四等二荒神社始置
神主山城國宇治郡荒廢地一所三百
三十八步賜 文德天皇子源朝臣
能有 少日丁卯傳灯滿位僧王澄奏言
神岑山寺在攝津國島下郡三澄奉為

國家所建立也春演說寂勝王經秋吼
誨法華妙典請為佛願真言一院賜名
忍頂煩寺詔許之 廿六日癸酉勅解由
次官從五位下兼行明法博士佛輔朝
臣長道卒長道者左京人也元死明經生
後學律令今号別勅生官給衣食同得業
生學殖漸優奉試及第承和七年為明
法博士仁壽三年叙外從五位下母喪

去職後復本官齋齋二年兼大判事天
安二年為勅解由次官餘官如故十
一日授從五位下卒收年六十二
七日甲戌正三位行中納言兼陸奥出
羽按察使平朝臣高棟奏鎮守府上言
邊垂之吏去鄉遠遠公廨之外每復資
糧而至有未納抑而不行請准太宰府
司公廨雖有未納以正稅給之永為恒

例詔許之冬十月丁丑朔日有蝕之
二日戊寅天皇御前敕賜飲侍臣如
常三日己卯授置前國正六位上大
富神從五位下安藝國佐伯郡始置主
政一員正五位下行典正兼侍医兼
川權守物部朝臣廣泉卒廣泉者左京
人也本伊与國風早郡姓物部部首隸後賴京
也賜姓朝臣廣泉少志醫術多見方書

天長四年為医博士兼典某允遷為侍
醫後累遷伊与讚岐掾侍医如故六年
春授外從五位下為内某正侍医如故
十四年從^授五位下兼伊与掾仁壽四
年授從五位上為肥前介内某正侍医
如故天安二年兼糸川權少負觀元年
冬授正五位下將參川權守内某正侍
醫如故廣泉某石之道當暇独歩齡至

老境鬢眉皎白皮膚悅沃躰氣猶強^強卒
昭七十六擢樓養安安亦卷行於世矣
七日癸未地震 八日甲申廢大隅國
吉多野神二牧緣馬多番息害百姓之
作業也 十五日卯川内国正四位^辛
下飛鳥戶神列 於官社大和国平城
京中水田五十五町四畝二百八十八
步施捨不退趨昇西寺先是傳燈修行

賢人大師法真如上表日伴田大同四年
勅賜上毛野叡磐石上內親王等彼親
王等偏謂私地捨克功德而曆歷代以降
盡被叔公綱諸俗務理縱亘然假之真
論義有未愷當今慈雲應覆慧日更
凡緣佛事之莊嚴必賜恩給而印可謂
恃哀許旋入不退起昇等寺不礙已止矣之
宿心將資聖朝之冥助勅許之真如者

平城火上天皇、子弘仁之廢皇太子
也 十六日壬辰制哲王之訓以孝為
基夫子之言窮性尽理即知一卷孝經
十八篇章六籍之根源百王之模範也
然此向學令註孔鄭二法為教授正業厥
其学徒相沿盛行於世者安國之注劉
炫之義也今案大唐玄宗開元十年撰
沛注孝經作新疏三卷以為世傳鄭注

此其所注餘義理專非又替之鄭志康
成不注孝經安國之本用也而已今之
所傳出自劉炫事義紛繁誦習在艱靡
啟家止更拓疑義故玄宗廣取儒流深疑
迴蕃想為之訓注莫卑微言即勅學士
儒官矣議可否於是當取有識碩德名
儒咸集廟堂恭尋聖義妙理甚深常情
難測同其嗟伏服請頌傳侍中安陽縣

男能曜等奏曰天文昭爛同合幽微望
即施能行佇光未業制曰可然則孔鄭之
注並廢於貶跡注之經獨行於世而唯
傳彼注未讀仲經假之通論未為允愷鄭
孔二注即謂非真佛注一本理當通行
宜自今以後立於學官教授此經以充
試業廢華前儒必固之失導先王至要之
源但去聖久遠學不厭博若猶敦孔注

有心誦誦兼聽試用莫令失望大一
日丁酉屈六十僧於東宮宮限三箇日轉
讀大般若經次五日辛丑法隆寺殿日
檢案內有功德安居官安居二色誦師
功德安居誦者上宮太子之本願官安
居誦者勝宝感神天皇之本願也昔日
僧等件二色誦互當其次則為得業而
依登羨真人藤津解天長二年以降延

曆寺僧為官安居誦師亦來功德一誦
依次充之即為夏誦業而太政官去拜
延二年八月中二日拾俣神仕諸國誦
讀師者以五階僧為誦師以三階僧為
讀師者有司案此格云所謂夏誦已請
延曆寺僧專寺僧等所請功德誦是格
外之色不可為夏誦業法今請大寺總有
其色成五階業至隆寺既無其色何以

立業望請件功德講為夏講業下知所
司以為永例然則先聖本願隆於可代
傳灯末學紹於億劫從之 廿八日甲
辰皇太后於東五條宮大後會誦法
華經限五日記 廿九日乙巳山城国
宇治部地火五町賜左大臣正二位源
朝臣信正三位行中納言攝朝臣岑繼
薨岑繼者贈太政大臣正一位清友朝

臣孫而右大臣贈從一位氏公朝臣之
長子也氏公朝臣是 仁明天皇之外
舅岑繼所生是 仁明天皇之乳母故
天皇龍潛之日陪於潘邸稍蒙奄幸岑
繼身長六尺餘腰圍差大為性寬緩少
年愚鈍不好文書 天皇見其無才 歎歎
曰岑繼地是大臣之孫帝之外家若有
才識公卿之位庶幾可企何其不讀書

之甚哉。年繼竊聞慙恐於心，乃改節勵
精從師，受學書傳，略通音旨。天長六年
為內舍人。七年任常陸少掾，遷相摸權。
掾九年正月，叙從五位下。天皇登極之
初，天長十年三月，為右近衛少將。文
公右近衛大將，由是遷為左兵部佐，遷
左近衛少將。兼和三年正月，授從五位
上。兼丹後守。六年加正五位下。七年授

從四位下，拜兵部大輔。左近衛少將丹
後守，並如故。轉中將。十一年正月，拜參
議。十三年為右近衛門督，兼相摸守。十四
年進從四位上。其年冬十二月，母憂解
職。十五年二月，詔奪情，以本官起之。
嘉祥二年正月，授從三位。五月，拜權中
納言。壽永二年進爵為正三位。三年拜
中納言。薨。年五十七。閏十月丁未，朔地。

震 二日戊申分遣使者賜京師貧窮
者錢米以今日皇太后宮齋講畢故也
四日庚戌詔二品行兵部卿忠良親王
聽以私鷹二聯狩五畿內國禁野鳥
十二日戊午太宰府言管豐後國權掾
正六位上越智宿禰廣歲乞骸骨曰廣
歲齡及八十筋力衰耗宜妨官職無益
公家請罷官假鄉以待終許之 十六

日壬戌進伊與國從四位上大山積神
階加從三位正六位上伊方神授從五
位下 十七日癸亥授伊與國從五位
上滝神從四位下 廿日丙子雨雪錄
見右在禁中五位以下及諸衛有宿直者
賜綿有差無品用子內親王薨 帝不
視事三月內親王者 淳和太上天皇
之皇女也母池子丹墀氏從五位上門成

之女也。大三日巳巳地震勅從四位
位下行文章博士兼攝戶權守管原朝
臣是善正五位下守權左中并兼行式
部少甫大枝朝臣音人正五位下右中
并藤原朝臣冬緒從五位上行大學博
士大春日朝臣雄繼從五位下守主計
頭兼行木工助筑博士有宗宿祢益内
等曰今年一章十九年准據先例當有朔

日冬至而曆博士真野麻呂等所上曆
日冬至在十一月二日若於經史有可
進退之理平直議而奏之是善等議曰
議案真野麻呂所執以為依日分小餘
不足不得合朔論之曆術理若當然但
案曆經注云月行遲疾曆則有三大二
六十一小以日行盈縮增損之云六十一當密加脫六十一早
脫隨其所近而進退之使不過三大三六十一

小其正月朔若有交加持正見者清清息
前後一兩月以定大小令虧在晦者以
此言之既有進退之理而今當年曆八
月大九月小十月大閏十月小然則以
一小月為大自得朔且冬至夫朔且冬
至者曆數之所始帝王之休祥既云
避凶而在晦何不遂逐吉以退朔者曆木
宗貞觀十四年有閏十月即得朔且冬

至大吏令儋仁均以癸亥為朔且冬至
而宣義郎李淳風案古曆分日以為甲
子宜在朔且詔下公卿及諸有識於是
國子祭酒孔穎達等十有四人尚書八
座請從淳風說有詔可之雖然至於後
年不見晷耀之愆愆爰知一日進退未足
為妨又尚書百狀云頻大消之案其意
義每至章節之歲必欲令得朔且冬至

故頻量火月至於三四夫三大三小者
曆術之常法况今唯量二大既得合朔
午^子又初從五位下行曆博士兼備後
介火春日朔臣真野麻呂外從五位下
行陰陽助兼權陰陽博士^{以立}定朔臣者高
等曰今諸有議^議等舍議云今年可置朔
且冬至若依此說逐吉置朔者於後年
曆得節氣不錯^與謬真野麻呂等奏言謹

檢術法无依吉進退之文仍今年不置
朔且冬至依群臣議置之可無強望朔
之差於是詔從是善等之議^五中五
日辛未宣詔百官及五^畿七道諸國
云今年當有朔且冬至而曆家備依日
分不足置於二日今審之故實既有改
定之理宜改因小月為大即以十一月
一月丁丑為朔且冬至是日任用子^丙

親王裝束山作寺司從四位下行越中
權守房世王為裝束司長官治尸女甫
從五位下安倍朝臣房上為次官判官
二人主典散位從五位下山作司長
官從五位下山王為山作司長官從
五位下及原朝臣大野為次官判官二
人主典二人喪家辭而不受太政官論
奏羨濃園惠奈郡人懸萬歲麻呂殺百

姓三人法官斷罪當斬刑詔減死一等
處之遠流十一月丁丑朔且冬至河
內國從五位下豐稻賣神佛祖神子官
神並授正五位下公卿上表賀朔且冬
至日臣國乾坤不寧日月无私逆其道
則躔次自差順其常則禎禎祥暗叶然則
上元之歲藏如正天之辰合璧和光連珠編
袂衫歷列辟而稀遭待與王而合瑞者也
彩

謝中伏惟皇帝階下秉天之序繼聖之
明生知之德潛通不言之化自遠是以
陰陽降社天人合應慶雲連理史不紀
書瑞鳥嘉嘉禾育元虛月而今律應北宮
漏移南至五星同舍均瑞救於同臺兩
耀集辰合昌耀於漢祀後九霄以降祥
表無彊之嘉運豈不以天地合德日月奇
明先天而天不違後天而奉天時者哉

臣等頃傾心日嚮庇影璇圍顧惟愚蒙竊
感顯慶同陳思王之抗表唯祝踐長異
崔亭伯之作銘猶欽延祚無任柳之
至謹拜表奉賀以聞是日帝御前賜飲
侍臣錄文武官及校書啟內豎等見直
者奏之三日巳卯詔參議正三位行
右衛門督源朝臣勳賜大和國宇陀野
為臂鷹從禽之地八月甲申春日平

郊祭如常 九月乙酉梅宮祭如常
十二日戊子大原郊祭如常 十三日
己丑園籙兩祭如常 十四日庚寅於
宮內省修鎮魂祭如常 十五日辛卯
修新嘗祭 帝不御神嘉敏親王公卿
向內省行事 十六日壬辰 詔曰皇
天無親以万物為芻狗聖人無心以百
姓為耳目是以資生無沫涯不言之化克

隆樂推不厭無為之業長遠朕以眇
之身託百姓上涉道已淺策危危懷但賴
群公卿士盡力宣翼朕躬迺者公卿奏
言今年十一月朔且冬至得天之託紀終
而復始連珠映五緯緯而懸芒合冷璧疊二
離而攝秋維理闕垣垣筭而必感至仁朕
之寡得何鐘斯祥肆思与天下共同休
慶自貞觀二年十一月十六日昧爽以

前徒罪覆以下不論輪咸輕重徒從免除但八
扈故放殺謀殺強竊二盜私鑄錢常赦所
不免及欠負官物之類不在赦限若以
赦前事相告言者以其罪之其門陰
久絕及功才早彰者特加采獎式暢鴨寵
章内外文武官至典已上叙爵一級在
京正六位上諸吏夫及史生以下直下丁以
上又天下高年人等宜量賜物庶鳴

霈於浹字各靈春春於昊蒼布造告誕迹得
知朕意 天皇御前敕賜宴群臣賜文
武官爵策余曰天皇我詔旨良勅大
余午與諸聞食止宜朔且冬至後歷代
天希命值王者乃休祥奈朕我以不德
天今亦得值利朕躬也乃嘉此午親
王等諸王等諸臣等百官人止天下乃公民也
至天相賀恭節之止所念行須故是以其

任奉狀乃隨布上治賜布人毛在氏乃
中布治賜布人毛一二在又内外乃諸
司乃主典利女以上乃人布冠一階上賜
布又司女乃人毛直下布至天百大物賜
布又天下高年乃人布毛賜物布又諸
徒罪以下乃人毛免久勅大命年衆聞
食止宜進正四位下行神祇伯卜部宿
祢平麻呂徒四位上守政部卿藤原朝

臣輔嗣階並加徒三位授參議右大弁
徒四位上兼行左近衛中將備前守藤
原朝臣良繩正四位下散位徒四位下
基棟王徒四位上文章生無位聖世王
徒四位下大舍人頭徒五位上嶋江王
正五位下無位興我王徒五位下徒四
位上行右兵衛督兼相模守源朝臣勅
正四位下徒四位下行文章博士兼播

守管原朝臣是善無位源朝臣先並
從四位上散位正五位下坂上大宿祢
正野大藏大輔兼守左中弁高階真人
岑緒權左中弁兼行式部大輔大枝朝
臣音人左近衛少將兼行播磨權介良
岑朝臣清風右中弁藤原朝臣冬緒右
近衛少將兼行周防權守藤原朝臣常
行並從四位下從五位上守左近衛^權少

將兼行少納言侍從播磨介藤原朝臣
基經正五位下散位從五位下常道真
人兄守滋野朝臣善蔭主殿頭兼行侍
醫當麻真人鴨能因情守藤原朝臣^興
世太宰少貳藤原朝臣真敷神祇少副
中臣朝臣禰守散位藤原朝臣諸葛左
近衛少將兼行近江權介藤原朝臣良
尚中務少輔源朝臣包大膳大夫在原

朝臣守平右衛門依伴宿祢中庸主計
頭兼行中博士木工助有宗宿祢益内
少納言兼侍從良岑朝臣繼世並從五
位上散位外從五位下味真公佛助麻
呂春道宿祢永藏天文博士志斐連春
繼主稅頭家原宿祢繩雄侍醫兼醫博
士駿河今樂^興道宿祢^繼助^繼教布瑯^瑠宿祢
清野無位源朝臣好正六位上源朝臣

加内舍人橋朝臣承蔭大内託安倍朝
臣清行無位平朝臣朝雄式部少進藤
原朝臣良道木工大允和氣朝臣尋範
式部大進元朝臣春常教位文室真人
耳^其樂麻呂氏部大進清原真人惟^岳共^岳尤
衛門大尉藤原朝臣利基少尉菅野朝
臣宗範教位百濟王貞意藤原朝臣真
宗藤原朝臣雄良富广真人安方肥前

介永原朝臣永步河内介石川朝臣第^弟
建宮内大進大原真人安雄^{並從五位下}大史正
六位上三善宿祢清江大外記多米宿
祢弟益直誦六人部福真左近衛將監^並
土佐權掾有野連道主^生木工權少允志
紀縣主貞成皇太后宮大屬清根宿祢
吉式部大掾善道朝臣繼根右近衛將
書從七位下忠世宿祢真並外從五位

下。女六日土宮無位源朝臣端姬統
朝臣教子並從四位上無位藤原朝臣
俊子從四位下從五位上安陪朝臣御
井子正五位下無位藤原朝臣元子藤
原朝臣德子文室真人廣子藤原朝臣
兼子藤原朝臣兼子藤原朝臣亮子坂
本朝臣成子並從五位下從七位下百
井連繼力自春日^部真繼刑部真鸞無位

依令黃山谷^六宮子大春日朝臣庚子並
外從五位下賜親王以下祿各有差今
月一日錄文武官及授書殿內豈見直
者今日賜祿是日夜風烈雷雨十七
日癸巳風猶不止多壞人房舍 大日
丙申詔改敬事從四位下源朝臣盈
姬若身為從四位上盈姬嵯峨太上天
皇之女也 其日一件可入此卷下 大七日癸卯正五位下行

內藏頭兼神祇大副中臣朝臣遠志為
神祇伯從五位上行神祇少副中臣朝
臣禰守為大副敬事從五位下高向朝
臣公輔為中宮大進從四位下行右近
衛少將兼同防權守藤原朝臣常行為
內藏頭餘官加改從五位下行曆博士
兼備後令大春日朝臣重野麻呂為陰
陽頭餘官如故從五位下行侍醫大神

朝臣庸主為內藥正散位從五位下藤
原朝臣正世為大藏少輔從五位上滋
野朝臣善廣為彈正少弼從五位上行
券濃權守坂上大宿祢負守為守從五
位上行隈陽頭藤原朝臣三藏為下野
守散位從五位上清瀧朝臣藤原為越
前守大藏少輔從五位下藤原朝臣負
從為太宰少貳從五位上行太宰少貳

藤原朝臣真數為肥後守 十二月丙
午朔 四日己酉地震 八日癸丑新
倭教奠式額下七道諸國先是播戶國
言博士正八位上和述部臣宅繼申請
云謹案太唐用元禮大尋國子列縣各
有教奠式今此間唯有大學式無諸國
式所謂大學式則因倭開無禮大學國
子之式具載奠祭之儀明定進退度又

云若上下雷聞忌及祈年祭改用中丁
者如此等事未有施行凡厥諸國相托
者多或稱大學例用風俗樂或擬列縣
式停止音樂唯任人心遂無一定夫尊
師之道誠亙歲整如在之禮豈合參差
望請被賜件式以為永鑒勅依之
十日
一日丙辰於神祇官修月次神今食祭
親王公卿參會行事十五日庚申公

卿春^奉

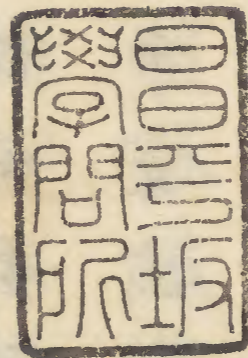
勅會建禮門前遣使者於諸山^山陵^陵

獻荷前禁如常
十日乙丑先是從五位上行大寺博士大春日朝臣雄繼以
佛注^注孝^孝經^經奉授
皇帝今日有事竟宴
後博士雄繼正五位下佛筆書告身以
寵之
十日丙寅始修佛名懺悔之
事如常
十日丁酉授正六位上藤
原朝臣諸房從五位下
十日戊申

從五位下行內藥正大神朝臣庸主率
主者右京人也自言大三輪大田
根子之後庸主奉姓神直成名之後
賜大神朝臣幼而後俊亦受孝醫道針藥
之術殆究其奧兼和二年為左近衛醫
師遷侍醫十五年授外從五位下兼參
河掾後遷兼備後掾三年授從五位下
貞觀二年拜內藥正卒時六十三庸主

性好戲謔最為清誓子與人言談必以對
事奪出自禁中向作地黃煎之丸逢逢
友人問云向何處去庸主答云奉天皇
命向地黃處此其類也然處治多効人
皆要引療病之工庸泉沒後庸主繼庸
太收声價焉 可日乙亥從五位上源
朝臣庸為次侍從大綏於朱雀門前并
大儼如常

日本三代實錄卷第四終



[Faint, illegible text visible through the paper from the reverse side of the page.]

