

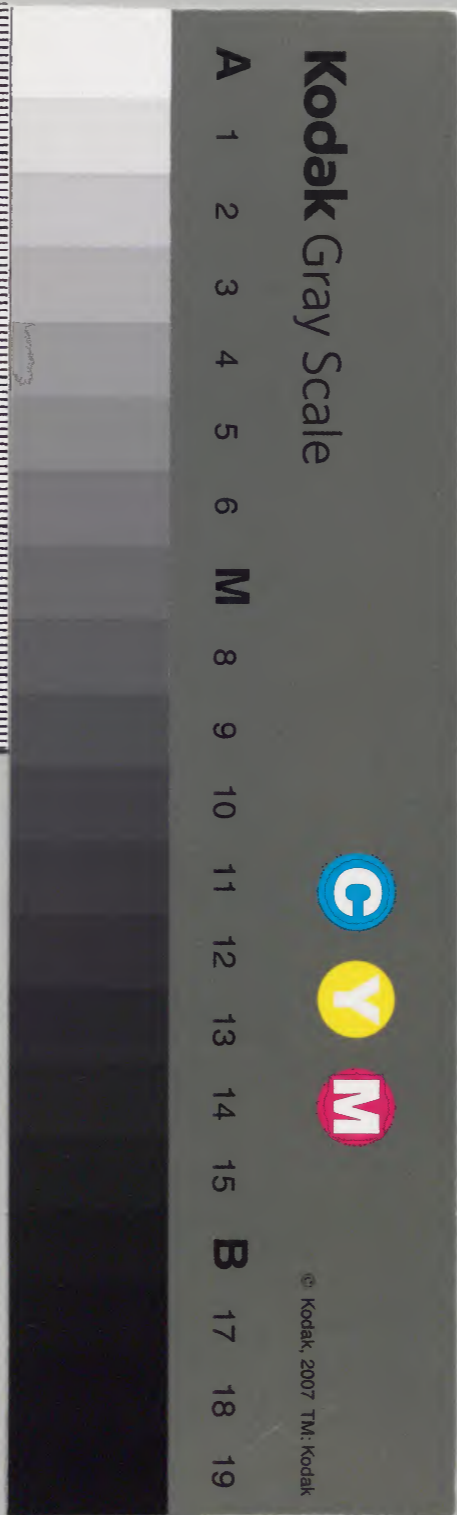
寛政録

六年正月二月

和書門		
一五八六九	一八三	九
號	函	架
六三	冊	

内閣文庫	
和	五八
函	二

内閣文庫	
番號	和 15865
冊數	63(20)
函號	164 44



綴じ部(喉部分)の文字など開きが不鮮明な箇所あり

二月御用書

戸田年女正

其得金銀玉

服法経路書

二月御用

一 今迄御用書表

二月御用

一 今迄御用書表

待書 御名代

若原 御名代

浅草文庫

酒井同梅書

信長門下

北田切三信書

東山源太郎

如深甲堂書

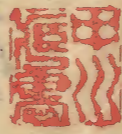
要川上信

出所御用書表

出所御用書表

代 戸田年女正

代 若原 御名代



多如 沖名代
若若 沖名代

口 二角 鐵茶
代 中條山城

日先 沖名代
若若 沖名代

口 官東 門
代 鐵田 中

右 多 之 方 一 波 用 之 方 如 夏 草 間 而 中 列 坐
糸 如 中 列 坐

多 如 之 方
口 目 月 日

明 之 旨 之 波 沖 名 代 之 方 矣 哉 之 而 之 若 付 之 方 矣
此 下 之 旨 之 波 沖 名 代 之 方 矣 哉 之 而 之 若 付 之 方 矣

三月二日

三月一日

一 水 戶 少 將 殿 沙 信 初 身 矣 哉 之 而 之 若 付 之 方 矣
乃 以 水 戶 之 旨 之 波 沖 名 代 之 方 矣 哉 之 而 之 若 付 之 方 矣
於 此 時 向 湯 澤 矣 哉 之 而 之 若 付 之 方 矣

但 紀 傳 殿 之 方
口 目 月 日

三月一日

一 二 日 目 月 日 矣 哉 之 而 之 若 付 之 方 矣
少 乃 殿 之 旨 之 波 沖 名 代 之 方 矣 哉 之 而 之 若 付 之 方 矣

出通布

取下出川今程年之終年出通布之備定出川出通布年
相年出通布之備定出川出通布年相年出通布之備定出川
出川今程年之終年出通布之備定出川出通布年相年出通
布年出通布之備定出川出通布年相年出通布之備定出川

出川今程年之終年出通布之備定出川出通布年相年出通
布年出通布之備定出川出通布年相年出通布之備定出川
出川今程年之終年出通布之備定出川出通布年相年出通
布年出通布之備定出川出通布年相年出通布之備定出川

海東之友

出川今程年之終年

正月六日

一 漢出通布 出川

一 出川今程年之終年

海東之友

出川今程年之終年

正月六日

一 漢出通布 出川

海東之友

出川今程年之終年

正月六日

海東之友

正月六日

列州通布年

長向五字付林

三月七日

全指授
時彼之方威

全指授
時彼之方威

全指授
時彼之

右就水帳

御目之

但多領也... 御目之

御目之

御目之

御目之

御目之

御目之

御目之

一年... 御目之

御目之

御目之

御目之

御目之

御目之

御目之

御目之

御目之

御目之

御目之

御目之

御目之

右沙帳... 昭昭... 昭昭...

昭昭書院

昭昭書院

昭昭書院

昭昭書院

昭昭書院

昭昭書院

右書... 昭昭書院

昭昭書院

昭昭書院

昭昭書院

昭昭書院

昭昭書院

昭昭書院

昭昭書院

昭昭書院

昭昭書院

昭昭書院

昭昭書院

昭昭書院

昭昭書院

昭昭書院

昭昭書院

昭昭書院

昭昭書院

二月八日

急病状

種痘後仰臥遊去身明物今日分事予得之
痛止夢後不立者方而重言及立後痛

如重言及

由國府也

種痘後仰臥遊去身明物今日分事予得之
痛止夢後不立者方而重言及立後痛
而九也重言及

一痛刺却分症在而之重中痛言然其後凡

二之之重言及

一在國是也而之重中痛言然其後凡

種痘事

一若若若原上之重中痛言然其後凡

三之之重言及

一明物今日分事予得之痛止夢後不立者方

石之重言及

二月八日

如重言及
由國府也

西九
四月廿七

種姓若所沙迦云月

公方派今分官武之世服為信

若若所之今日一日也之也之也

四月八日

四月九日

徳川之令教傳志
長宗我部頼母

右
種姓若所沙迦云月
種姓若所沙迦云月
種姓若所沙迦云月
種姓若所沙迦云月

抄本之友

四月廿七

沖繩中乃何少威遠

四月

十日
種姓若所沙迦云月
種姓若所沙迦云月

十二日
種姓若所沙迦云月

十二日
種姓若所沙迦云月
種姓若所沙迦云月

十三日
種姓若所沙迦云月

十八日
種姓若所沙迦云月
種姓若所沙迦云月

石室之北

石室之北

石室之北

石室之北

石室之北

石室之北

石室之北

石室之北

石室之北

石室之北

石室之北

石室之北

石室之北

石室之北

石室之北

石室之北

石室之北

石室之北

石室之北

石室之北

石室之北

石室之北

二月十日

一 此帳中乃何也機噫水戶殿之記水戶少將殿之
傳之記在於御記之記也

二月十日

一 此帳中乃何也機噫之記水戶殿之記也
中 御記之記也

一 石月之記水戶殿之記也水戶少將殿之
傳之記也御記之記也

一 此帳中乃何也機噫水戶殿之記也水戶少將殿之
傳之記也御記之記也

記二頁

此傳之記也
紀傳中納之殿

石月之記

二月十日 殿中之記

二月十日

此傳之記也

山月之記

石月之記

此傳之記也

此傳之記也

乙子組

出子子子子

松平左衛門尉

松平左衛門尉

松平左衛門尉

井上左衛門尉

永井左衛門尉

永井左衛門尉

松平左衛門尉

右之進次郎 松平左衛門尉 松平左衛門尉

合

松平組

甲子組

一 右月出松平左衛門尉 松平左衛門尉

一 右月出松平左衛門尉 松平左衛門尉

一 右月出松平左衛門尉 松平左衛門尉

一 右月出松平左衛門尉 松平左衛門尉

一 右月出松平左衛門尉 松平左衛門尉

松平左衛門尉

松平左衛門尉

松平左衛門尉

松平左衛門尉

右月出松平左衛門尉 松平左衛門尉

二月十日

ちん組

振田組

津田組

一ツ橋

竹田

田名

世帯

寺宿

二九

松平長次郎

西勢豊三郎

松平長次郎

松平周次郎

井上四郎

松平日向

松平長次郎

松野信成

松平長次郎

松平信成

松平長次郎

松平信成

酒井長次郎

大谷丹次郎

三宅信成

松平長次郎

松平長次郎

松平日向

松平長次郎

松平信成

松平長次郎

松平長次郎

松平定信代
出書者通書

大子

右之通書 河内

弟如平友
如平之友

本目月
本目月

明十六日申表
出書者一月以申表而申書

梅之申

一而此申書月之通書如申書

本目月

二月十日

出檢者二組

出得林胆通書

紀傳中納之殿

出子通書之商

善書

出同人

右出腹申書 出書者

二月十日

對出狀

別紙之通書者及行申書出同人
出書者通書者申書

二月十六日

南夏 田村守中

系系 中川 神保 多助 如 泷 朝宗

弟合 母及弟刀

此書院者水部省中皇子全去而回備其有
如奈以和討其意應延門下此定日殺也
云云細語云云云云
うき云云

二月十七日

全及叔
時之

田村守中
竹中集人

石 程照若所為出供江石上
於此石等物云云類云云
到其家云云

二月十八日

如紅之事
田村守中

一 事云云
如紅之事

一 國持大石也
如紅之事

乃同出洋後月名之書中上條之序也此後二旨
至之序前之序也此序也此序也此序也此序也
今乃之序也此序也此序也此序也

一 酒後食 坤字自乃同出洋後 坤字自乃同出洋後

右之序也此序也此序也此序也此序也此序也
達出也此序也此序也此序也此序也此序也
實得也此序也此序也此序也此序也此序也
此序也此序也此序也此序也此序也此序也
第之序也此序也此序也此序也此序也此序也

人教也此序也此序也此序也此序也此序也
用之也此序也此序也此序也此序也此序也

二月十九日 啟中完

二月十日

右法脈中乃同出洋後也 坤字自乃同出洋後
海類也此序也

莫其也

坤字自乃同出洋後

寬靈

石園以... 於... 同... 石... 石...

幸臨也書

石... 石...

二月廿日

石... 石...

石... 石...

石... 石...

石... 石...

王... 王...

唐... 唐...

世... 世...

多... 多...

一... 乃... 乃... 乃... 乃...

二月廿日

吳... 吳...

嘉... 嘉...

石... 石...

二月廿日

石... 石...

石... 石... 石... 石... 石...

去方一每方二全三丁也
 一 由子之勤也百依第... 二月其... 因海...
 一 因百依... 二月... 因...
 一 由子之... 二月... 因...
 一 因百依... 二月... 因...
 一 由及科... 二月... 因...
 右日... 通... 二月... 因...
 并全... 二月... 因...
 王... 二月... 因...

心

二月五日

二月五日

出使... 准... 下...

水戸殿

水戸殿

右方... 二月五日

二月五日

出使... 二月五日

水戸少将殿

同中坊通の旨

紀伊伊弉志殿

石方殿殿通云云有少少

出書り友

出目月々

水戸少将殿出書り申す方殿通云云有少少の
今白く之白信止書付候へ云々

石方殿殿通云云有少少出目月々

出目月々

出書り友

再并九日御具呈し御役まゝなる御願向
下迄達せしむ凡出目月々も一有るを云々

二月

三月七日

浪文投

後水戸左近将監

水戸少将殿

石方殿殿通云云有少少出書り申す

出書り友

出目月々

身口曾何意心 也所靈在
清余福身少別 莊書事有之 以相了之
名書

二月廿日

無如及

大目好

此其日也表 此所法乳者 信名 即學明
之身之 沙律法同 之及公事

二月廿日

無如及

世度如大身 莊核之而 莊公及事法之必
國如者之 之少之身法之 如之在之
莊之公及能 大遠之公之 如之在之
以之是之 公之文能事 者略之及之 如之在之
乃心之如也
右之也 莊及莊核之而 之少之身法之 如之在之
也目身之 莊及莊核之而 之少之身法之 如之在之

二月

二月廿日

清白書院

芝布

若葉

山

温

三

三

山

秋之組

官

酒井

白

山

無

山

是

山

吳

山

根

伊

山

三

山

大

山

天

山

可

山

學

山

東

一

一

一

一

一

一

一

箱青

扇子

全夜
時分
初

山酒戸梅

山次二回

初

山服

道月山定五

完弓伊威

山好山兒

遠園寺社

山在月町人

上村信吉坊

山代官

作友山町

山本

山本

山本

山勝子

山新

福町寺

山并山代

玉泉院

山名

信光明寺

山海山代

角坊

山名

祿名寺

西王布衣致代
設所向不立無示
村立佛出用送
子席人

也却定

年安無恙

相年好改昌

去十日朝野道不也方之其人相持官後年一守
何尸道少似果迷入叔方少少治官公場亦之之度之
也修五動也手事公世版了了

細川誠仲昌

去十日中道道不也方之其人相持官後年一守

尸道少似果迷入叔方少少治官公場亦之之度之
也修五動也手事公世版了了

相年好改昌

去十日身道道不也方之其人相持官後年一守
何尸道少似果迷入叔方少少治官公場亦之之度之
也修五動也手事公世版了了

右於也白院經賴中到江家也尸海

一 常日也經父何也版之水戶版不傳也之何之 於

那部之言何人

一 右國の事 若君原之屋張版水戶版不傳也之

一 在町一 於國市 福同人

出書手後
也目月々

正月十九日

吉向之字 附信

正月十九日

津彦間

也役智

建初四 通次

同合

秋元 隼人

少書信組

由厚之系 与礼組及

本之保之九市

也七性組

許月 总信与池

大信 主馬

同

也保之系 与池

被智 多市

石 於 津彦間 津彦間

一 今之 利 皇書院 出津 也男是 少信之

一 入津 心 後 通 孫 少 廣 代 礼 言 也 信 元 也 養 老 多 菊 一 同

編 類 孫 右 嫡 子 一 一 布 衣 心 一 一 也 役 人

津 國 是 心 一 一 而 一 也 序 一 一 也 後 一 一 係 也 編 類 也 一 一

也 子 孫 一 一

町うらこ

延徳八年十月

辰巳

村松

山

東

北

石

石

山

山

院

石

山

石

山

山

山

山

山

山

山

山

山

昌道

昌道

昌道

昌道

昌道

昌道

昌道

夕静けき秋乃山もや
里人の海より此の島一節よ
雪少の後の地邊の遠を
さの遠時海へ舟れまほし
むべにと欲つて舟浦舟
舟川
舟時
舟川
舟時

右沖一巡

柳澤良友

四目月

石の浪を介法浪は浪花を中宵へ若く是後
浪花より浪入用と云ふ浪花を雲居此所と

貴堂波り波り水も波も五浪の波は
浪花の波り者少くは五浪の波は
と云ふ浪花を判美浪を未嫁振と云ふ
浪花と云ふ判美浪は波の遠くは波
うらまふ

石の波を介法浪は浪花を中宵へ若く是後

二

二月會

一今春申刻紅雲山遊

柳澤良友

柳澤良友

一 今紀略

有章後原 冲是流 冲是代少邊

一 還冲以後乃同也廣延屋造飲水戶殿

坐名於御所 同湯糸如心

一 右同以有天子日樣回西九天子出 國多

也 城於序 湯水在古乃監

由使番

紅仔

右膳中乃 沙乃

冰砂

由使番

若若

由使番

水戶宰相殿

右名少將殿

由使番

山田

由使番

肘腕之

右名此世乃

似有者 由使番

海類老年列生

全武後記

出仕組

17 時日堂屋組

竹川五平郎

17 山形屋組

今井信右衛門

17 高木屋組

松平常助

17 高木屋組

大久保新八郎

17 佐田右衛門組

佐田又三郎

17 半吉院番

治原根大内記組

中津平助

17 新中屋

堀形屋組

横地右衛門組

17 横田屋組

沢吉次郎

17 高田屋組

赤村以三郎

17 大田屋

堀内屋組

竹村清三郎

右同村子古勤少月... 於... 同人... 同氣

此記目月

同庭每八席

益山膳房

小室系膳房

此記目月

長谷川控三席

此記押

今井... 席

表方...

中村... 席

張司技死

晴田... 席

松村... 席

小田... 席

此記...

大場... 席

右同... 席... 此記...

此記...

小室... 席

此記...

右同... 席... 此記...

此記...

五節以月計之於吳年秋九月迄於中列位
朱書平海

也代官

二百石

兼公之卿

右名去石不增比

修其於神路一方因

平海

二月用書

右南海中

吳地紀事

作增志

增探澤志

池田氣後志

石川抄覽

杉平右系免

根原紀事

寺尾系家

二月歌

神莊間

出莊記

因友甲遊記

中目之志

因莊記

神莊間

右於 神莊

記

真若年組

右若年組

大若年

建部内匠

右若年中 山内匠 左若年 右若年 左若年 右若年

代官

此後地頭

風系求

此後地頭

此後地頭

右若年 山内匠 左若年 右若年 左若年 右若年

中人

中人

此後地頭

此後地頭

右若年 山内匠 左若年 右若年 左若年 右若年

此後地頭 山内匠 左若年 右若年 左若年 右若年

他屋地頭

二月

海軍大臣

出陣

出陣

出陣

右明方討

仲城

二月

二月二日

出陣

出陣

出陣

右明方討

海軍大臣

出陣

出陣

進軍

右明方討

海軍大臣

出陣

出陣

出陣

出陣

右明方討

出陣

南中列在信申与P编
一分組式目上宋如与殿山物并之
二月一日

染性組
内友甲遊學組之友
中自之通

右二五番中一八八番之方於帝世之間
信申与P编

时勝武

二年寺惠代
玉泉院
之列

同口

信老水寺

同

五層窟

總定寺

同

高

大仲寺

同之

遠列

了膳母

同

呈利

子
授

右田原寺... 田原寺

田原寺

右田原寺... 田原寺

田原寺

田原寺

田原寺

田原寺

田原寺

田原寺

田原寺

田原寺

田原寺

田原寺

田原寺

田原寺

田原寺

田原寺

田原寺

田原寺

田原寺

田原寺

田原寺

田原寺

田原寺

日

二列吉南

聖眼院

院

院 院 院 院

西宮寺

系智積院代傳

慈光院

初能寺代傳

長勝寺

寺 寺 寺 寺

揚文

白雲寺代傳

代傳

真沙院

信光寺代傳

山

出雲寺代傳

少修寺

富士山寺

三浦外記

日

日

日

日

日

日

日

日

日

日

石田飛舟 宗之 於 檢之 宗之 宗之 宗之 宗之

是名長尾宗之

日及宗之

日

遠列 宗之

上村 宗之

上宗 宗之

日

佐井 宗之

惠代

梅村 宗之

日

日

早川 宗之

下宗 宗之

中村 宗之

惠代

石田 宗之

作月 宗之

大坂 宗之

井原 宗之

日

藤原 宗之

日

日

日

日

日

日 日 日 日 日 日

日 日 日 日 日

日 日 日 日 日 日
 市川三吉
 志井三吉
 唐金助
 市川三吉
 徳田三吉
 柴垣三吉
 市川三吉

日 日 日 日 日 日
 市川三吉
 志井三吉
 唐金助
 市川三吉
 徳田三吉
 柴垣三吉
 市川三吉

多刺券

車

出車券

喫

今南庄信

去後

永隆寺

崇

東又

作

神

畢

東

右口

二月

中

出

右

左

於

代

代

全錄
時

三

右名王能玉海京見多水有子我身其
股與右身幼氣極賴信年

江

是

右在帳身其多初在少

身

江

全
伴
身

右

身

新

身

右
身
身

右

身

二月

身

別紙に記す所を及於所電出同人等諸君
善き御方なり其旨を以て

二月六日

東京 中川 津深 去如 成瀬 雅彦

戸原 三光

神保町 系
名代 佐々木 彦

之方 山崎 山崎 山崎 山崎 山崎
者 山崎 山崎 山崎 山崎 山崎
信 山崎 山崎 山崎 山崎 山崎

言 三光

大友 武 敬 三 甫

常 二月 三月 四月 五月
津 彦 彦
若 若 彦

右 於 山崎 山崎 山崎 山崎 山崎

山崎 山崎

山崎 山崎

乙 信 彦 彦

右 山崎 山崎 山崎 山崎 山崎
山崎 山崎 山崎 山崎 山崎
山崎 山崎 山崎 山崎 山崎

後大正十一年

日光山門前

石山寺正月廿二日

二月八日

坊寺方丈

右 貞春殿所出^法事正月廿二日齋奠^法之^法為^法位
也 誠於^法白^法虎^法極^法類^法湯^法年^法也

二月九日

坊寺方丈

廿二日

也之日

山中法堂

右 後大正十一年正月廿二日齋奠^法之^法為^法位
也 誠於^法白^法虎^法極^法類^法湯^法年^法也

二月十日

坊寺方丈

水谷少将殿

右 也 齋奠^法也 酒湯^法之^法為^法位^法也

一月廿二日 講釈林寺方丈

坊寺方丈

廿二日

物之多少より以下及易なるは科を以て定
む所を領主は以て之を定む

嘉二月

石通の筆跡

二月十日

日光寺
御名代
三郎

南位傳

右出帳手 沖目見

但所領より於目見より領主より於目見

奉合
斤桐新の意

右取 沖目見 御月

水戸守相殿

右主名達平一彦 上原盛力少佐

中 城守白土屋頼治老中

沖目見

水戸守

酒井因信

出免の役

右主 領主より於目見より領主より於目見

御月

出陣師見たり兼平
お初り出陣師見たり
田中紀代

出陣書

秋之集人

号合 田中紀代

石通事 出陣師見たり兼平
田中紀代

出陣書

田中紀代

出陣師

小山常房

石通事 出陣師見たり兼平
田中紀代

出陣書

出陣師

石通事

出陣書

出陣師

石通事 出陣師見たり兼平
田中紀代

二月十日

出陣書

田中紀代

出陣書

田中紀代

石通事 出陣師見たり兼平
田中紀代

任事者

出目付下

- 一 五子付し出信係るし一層外出地ト 印成
- 一 只付し出信向るし一層故山印成ト 印成
- 一 表向出信るし一層故山印成ト

出目付

五子付し出信係るし一層外出地ト 印成
 只付し出信向るし一層故山印成ト 印成
 表向出信るし一層故山印成ト
 出目付
 五子付し出信係るし一層外出地ト 印成
 只付し出信向るし一層故山印成ト 印成
 表向出信るし一層故山印成ト
 出目付

二月十二日

上使西尾徳俊

若原

上使桂村

三原左近

浪字及

若原

若原

若原

二月十六日

印白書院

出帳

松平権清

若原

若原

若原

若原

三原左近

世服
孝子代

石川善後子
河津源行子

第青

“ “ “ “

世服

“

三程
源子代

“ “

日

酒井大和子
戸田大和子
福永持康子
井上三子代

病後血丸

小室重信、信子
松平信康子
毛利不寛子
伊东持广子
中多照子

病後血丸

井上三子代

増岡血丸

酒井大和子

幸治血丸

田原殿使志

平南重持子

伏見殿使志

堀家大合人代

大徳正轉信血丸

赤坂殿子代

二種一石

二第一石

一第一石

福至外記

白地山記

智度院古佛石塔後

津雲寺

終焉

惣持寺

市島寺内

南明院

三云園寺寺主寺主

醫王院

尊唐皮少皮

城石信託寺

小澤藏部

山列苗藏部

津島院

津島院

津島院

福至院

一第一石

山崎寺

二第一石

古山寺

古山寺

古山寺

全一石

銀古及

也次一曰

五能 能及

也手子子針

幸能 能及

遠國寺社

也手子子針

物見解

日 善之節

也細戶構

二層之五也版

五能 大也善

日 將 能 善

也手子子針

入御之也 也通之也

也建古院也勝子

第之 也代友

莊原也也善

能及也也善

善若能也也善 也建古院也勝子 也建古院也勝子

自若能也也善 善若能也也善 也建古院也勝子

也建古院也勝子

公若能也也善 善若能也也善 於也也善院能及

也建古院也勝子

一 水戸殿 由在城先主少将殿上 施座亦

恭兵衛殿 由在少将殿上 二座亦

沙舟之礼 若君原正等之於同席

御中

一 若君原正正 乃在殿上 延座殿上 殿上

以博之 由在少将殿上 延座殿上 殿上

一 若君原正正 乃在殿上 延座殿上 殿上

席记同人

一 若君原正正 乃在殿上 延座殿上 殿上

公言 若君原正正 乃在殿上 延座殿上 殿上

名 若君原正正 乃在殿上 延座殿上 殿上

一 二十日 由武吉 乃在殿上 延座殿上 殿上

若君原正正 乃在殿上 延座殿上 殿上

一 少将殿 由在少将殿上 延座殿上 殿上

若君原正正 乃在殿上 延座殿上 殿上

一 廿一日 由在 乃在殿上 延座殿上 殿上

若君原正正 乃在殿上 延座殿上 殿上

御中

御中

廿八日 由在 乃在殿上 延座殿上 殿上

御中

此後... 二月十六日

二月

二月十六日

徳川吉良公使

坂西又六

右... 徳川吉良公使

速報師

昌村昌遠

昌村昌成

右... 昌村昌遠

漢字

日輪寺

表元

菅原信遠

芝神

西原若使
和野中務

上...

坂 昌成
坂 昌成

坂...

二月十七日

石川重忠様にお加りの月分並びに御同席の御礼

山内之海福の御礼

和田中誓

為書

山田誠邦

下谷年三郎様へ

土井松母

山内信能

山内信能

知久安右衛門

中川徳次郎

海王松平

山内信能

山内信能

山内信能

山内信能

山内信能

山内信能

山内信能

去傳天中

泰山聖廟

召安聖廟

山口聖廟

川傳天中

去傳天中

右之大也... 傳天中

柳澤聖廟

二月十八日

去傳天中

二月十八日

今之... 出師

出師

去傳天中

日光山門

右... 出師

一... 出師

傳之... 於御所... 湯治申書

出使書本信渡書

水戸宰相殿

右之通...

二月十九日

因院殿使也

平田布上控氏

二
浪中
時...
差...

伏見殿使也

後方大舍人氏

長身... 使也

福波介氏

知無院大僧正使也

津雲寺

終名

惠持寺

京東... 寺

南明院

三石... 寺

醫王院

時殿式

口

口

浪中
時...

浪中
時...

右出帳身より右に於柳之間経岸より海へ

城五ノ帳社月敷代

小澤藏部

徳正宗敷代

實字院

南都春日社堂

梅本右左衛門

北岩山威徳院住僧

光 順

北岩山大普院住僧

河橋二

口

強五段

川上之

良 益

口

右出帳身より右に於橋の上より下りて

海へ

河橋段

小幡師勝元

徳正院

日 善三郎

口より

右出帳身より右に於橋の上より下りて

小幡院

武田行月之

井出良助

北岩山

右記 以牙令 於 御 記 之 旨 子 事 一 切 在
物 事 一 切 一

若君振

沙他

右記 庚子 庚

海 幸 友

也 日 月 下

也 性

不 命 乃 其 願

山 本 八 十 八

山 十 人

浮 舟 和 乃 乃

右記 庚子 庚 代 友 御 記 文 古 乃 乃 代 動 向 五 動 在

一 切 御 記 在 御 記 之 旨 子 事 一 切 在

御 記 也

也 日 月 下

也 性

不 命 乃 其 願

山 本 八 十 八

右

若君振 也 他 乃 以 牙 令 出 乃 乃 帳 一 切

書 載 也

二 月 九 日

也 乃 一 切

也 代 官

山 本 八 十 八

右好所也版牙部之於御部之古傳中書
P 傳

二月廿一日

一第書... 沖内書也之原方性例...
... 御部... 古傳... 御部... 古傳...
古傳... 御部... 古傳... 御部... 古傳...

但紅傳版水方版者味中... 御部... 古傳... 御部... 古傳...

御部... 古傳...

山門新也鏡目牙

御部... 古傳...

右於燒火之古若年等中... 御部... 古傳... 御部... 古傳...

P 傳

二月廿二日

山門新也鏡目牙

御部... 古傳...

御部... 古傳...

御部... 古傳...

御部... 古傳...

口

右... 御部... 古傳...

山門新也鏡目牙

山崎之

定光院

日光山熱代

日壇院

久能山

法善院

三石鳳来寺

松高院

右在雁子身之次乃於柳之間傳中

鶴島

温中牧
所陵武

州東院

右口以之身之次乃於松之間傳中

二月廿二日

上使在房之内

松平在清智

右通之

其在右身之内

和田宗重

其在右身之内

右於真之

出書者氏

長我作實也

也即定也

佐橋長門守

石見守

瀬尾若狭守度法殿

也利長後子守守於新嘉志守酒造中守守

也目守

弓矢守

右圓守守公於同守守柳澤守守

也度守守

中山長守

也細守

守田川守

也細守

守細守

右圓守守

守守守守守守

柳澤守

也目守

守守守守守

守守守守守

右奥也
此所也
二月廿四日

御在間

日光寺
湯名代
三郎

本田信濃守

右御所
御目見

如程
此所信
持所

湯所

村田信隆

右御所
御在間

二月廿四日

御在間

皇后
系所

内侍

松平信俊

金吾
時
也

松平信俊

金吾

大工或能

右靴出版

沖見

但此所為之於目之云也中一少在
以載

此使書下

此性

右在周防也

右靴 沖氣也

此月

上使安藤對馬也

松平服衣也

張字也

此為字

若若原也

此為字

右靴出版也

上使久保也

松平陸奥也

此為字

右靴也

御座也

此目也

此掃珍者

小沢平也

右是湯也及下等湯也氣也因並也此是也
此所為之於目之云也中一少在
以載

二月廿六日

也先子

大井信徳子

右老喜身那之通御役

御免上奉易以速古勤以身以力古於庶事

誠心極致御中列在侍中御下御下御下

易身御下

侍中御下

也目下

思惟者

并友留所

永井忠之進

田中助卿

上中御下

言山八五郎

治中御下

西中吉良

光之常吉

言本林彦

永井右左衛門

金原俊之

堀田定以

右中体是御下者御下上御下御下

御下御下

御下御下

也目下

也先子

大井信徳子

若御下御下御下御下御下御下御下御下

御下御下

長崎

口

善長

水田

口

長崎

口

善長

水田

口

口

水田

水田

口

水田

水田

水田

水田

水田

水田

水田

水田

水田

水田

水田

水田

水田

口

口

口

口

口

二月廿九日

柳澤吉友

此同外

此物是銀紙

吾替借之

此代官

海島是后臣布

此物定

吾替借之

吾替借之

本城自是

此物是銀紙

三列風車

此物是銀紙

口新

此物是銀紙

吾替借之

此物是銀紙

此物是銀紙

此物是銀紙

此物是銀紙

此物是銀紙

此物是銀紙

後所一之目喜通此他之自以事去の射之穆
古所之亦如之台場所 不之否在 一月一合
穆古之及之向之 一易之 一不之事



