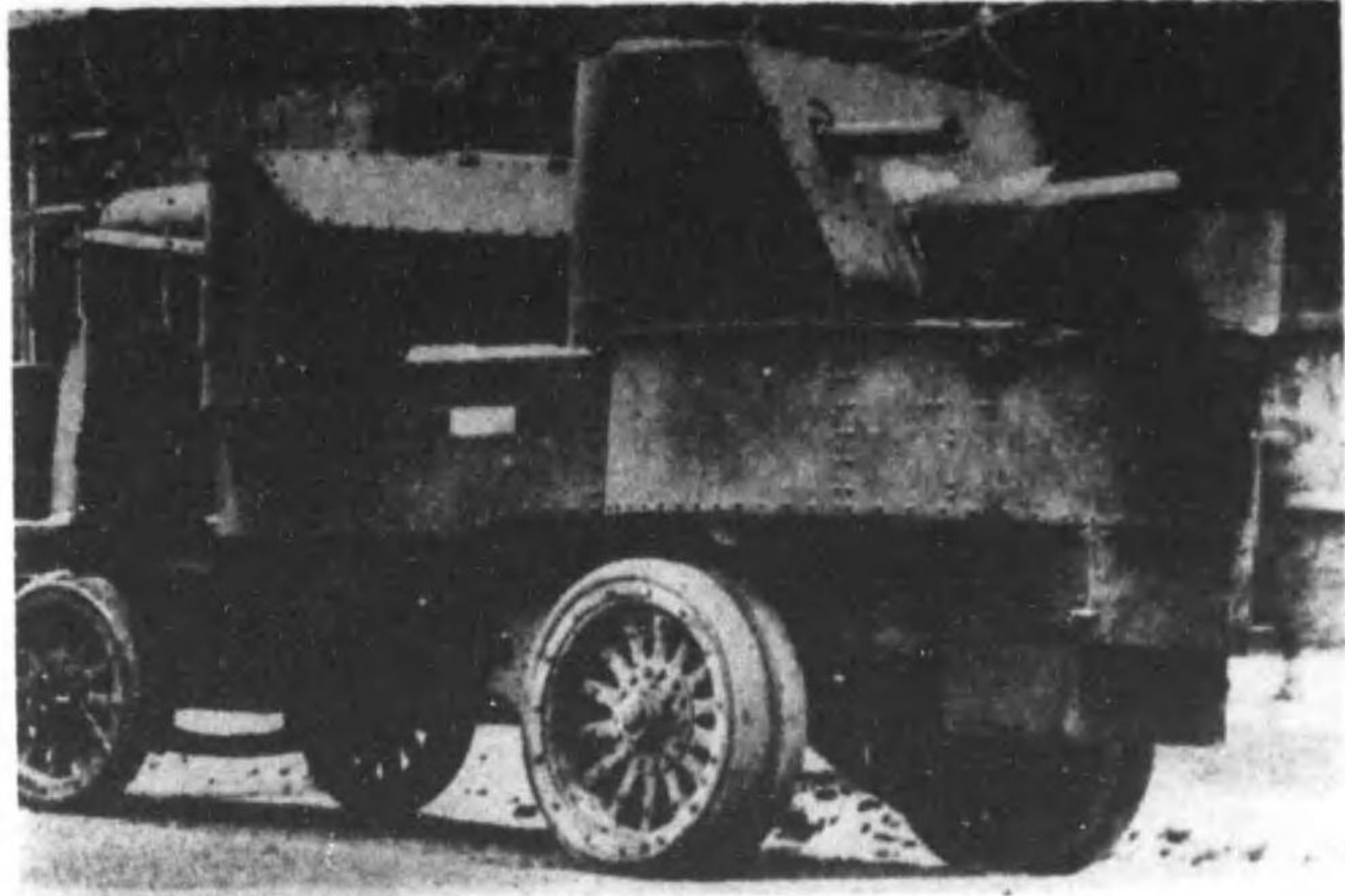


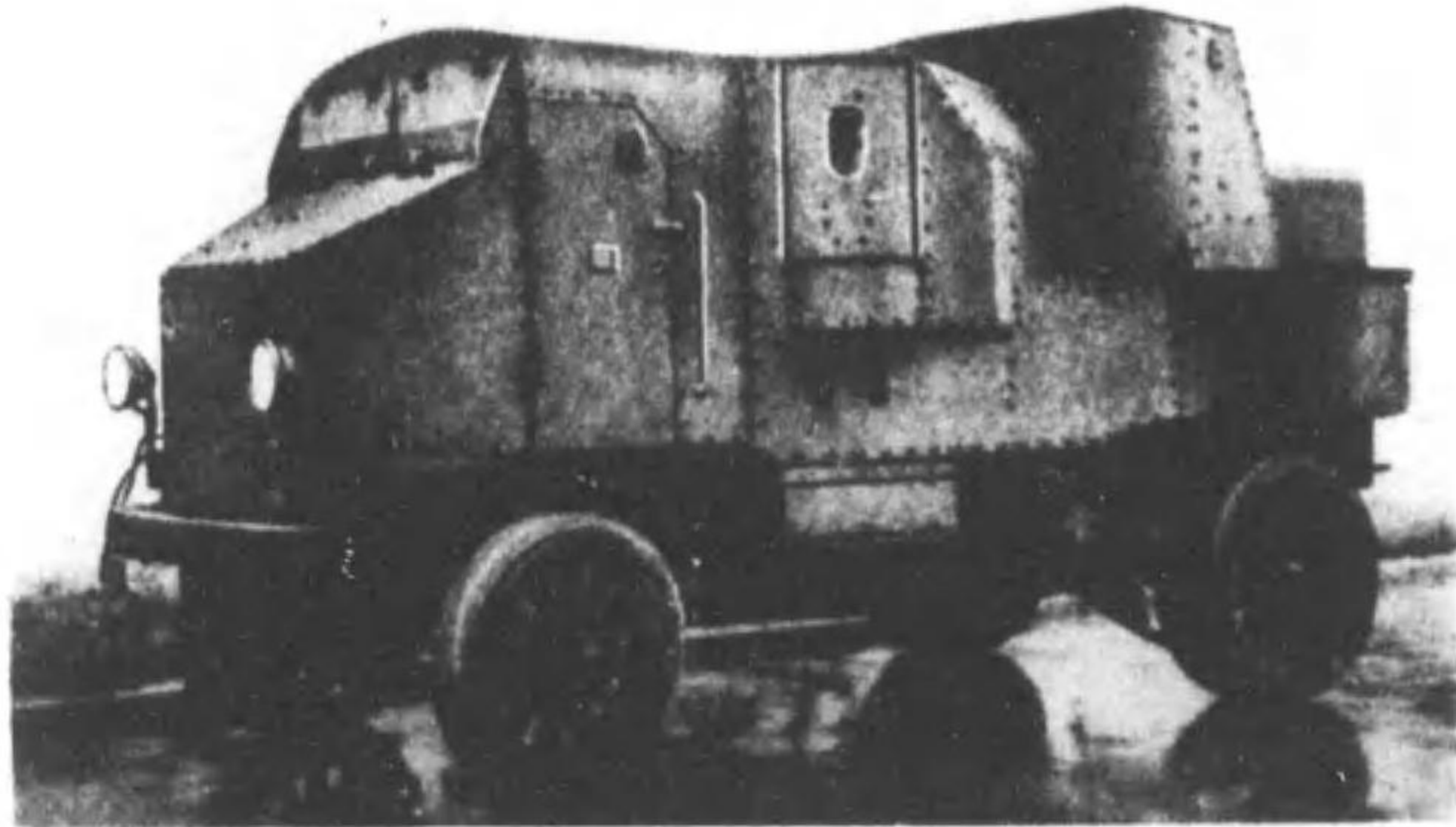
ガルフード型重装甲自動車及AB-27型装甲自動車

装甲自動車

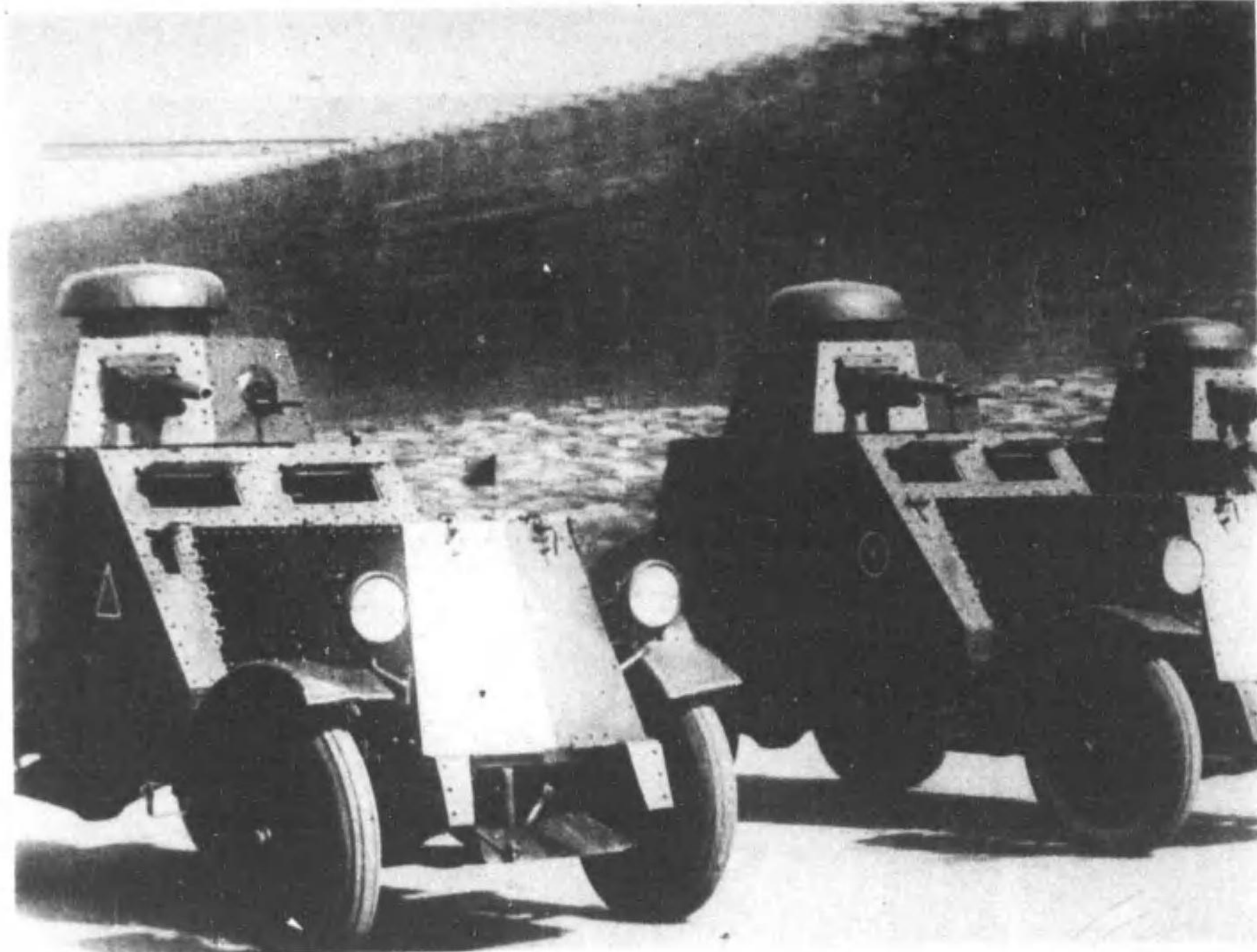
ガルフード型重装甲自動車舊式 (ク)



同上



BA27型装甲自動車 (ヤ)

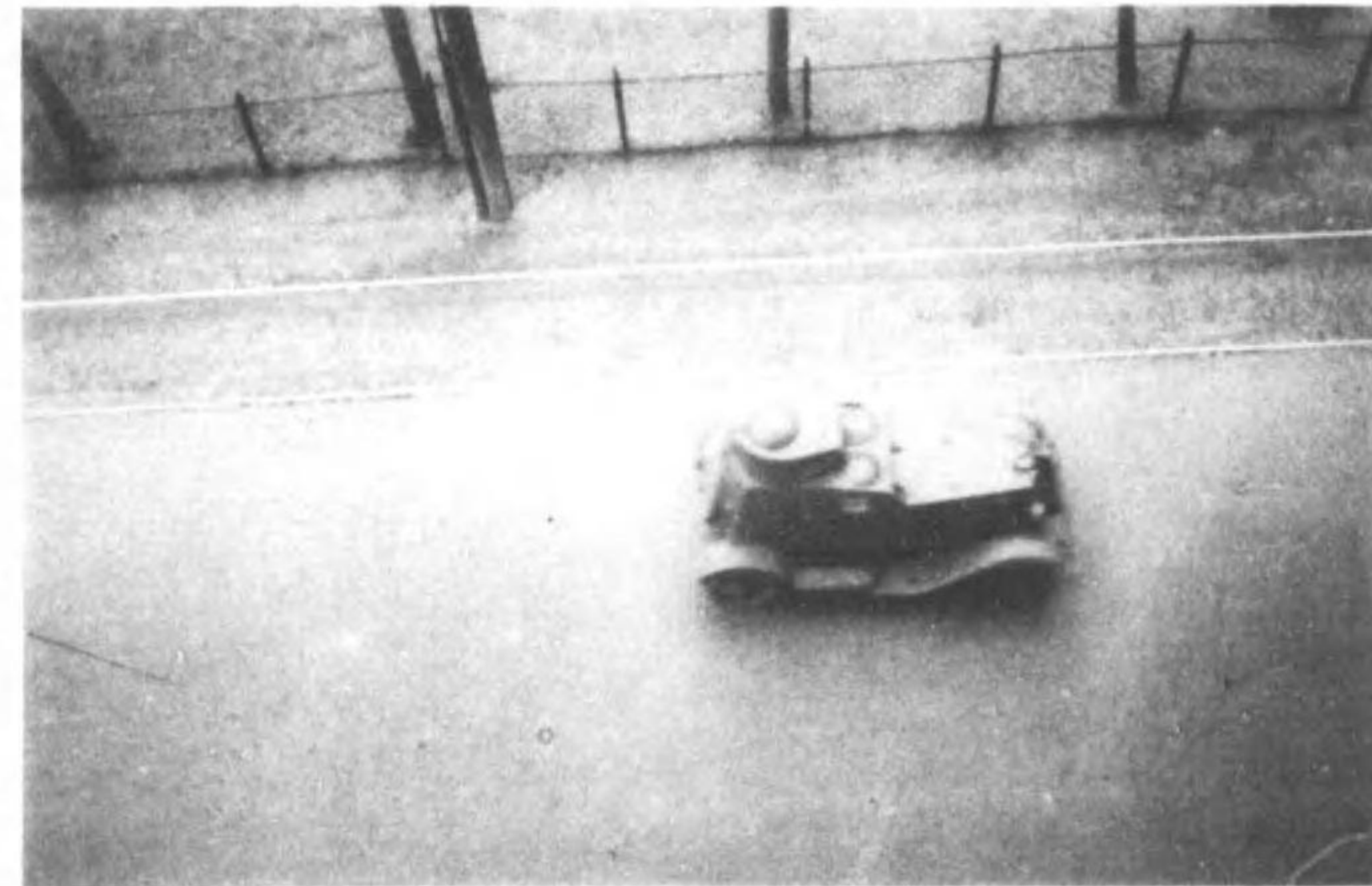


プロネフオード型軽装甲自動車 (マ)

側 面



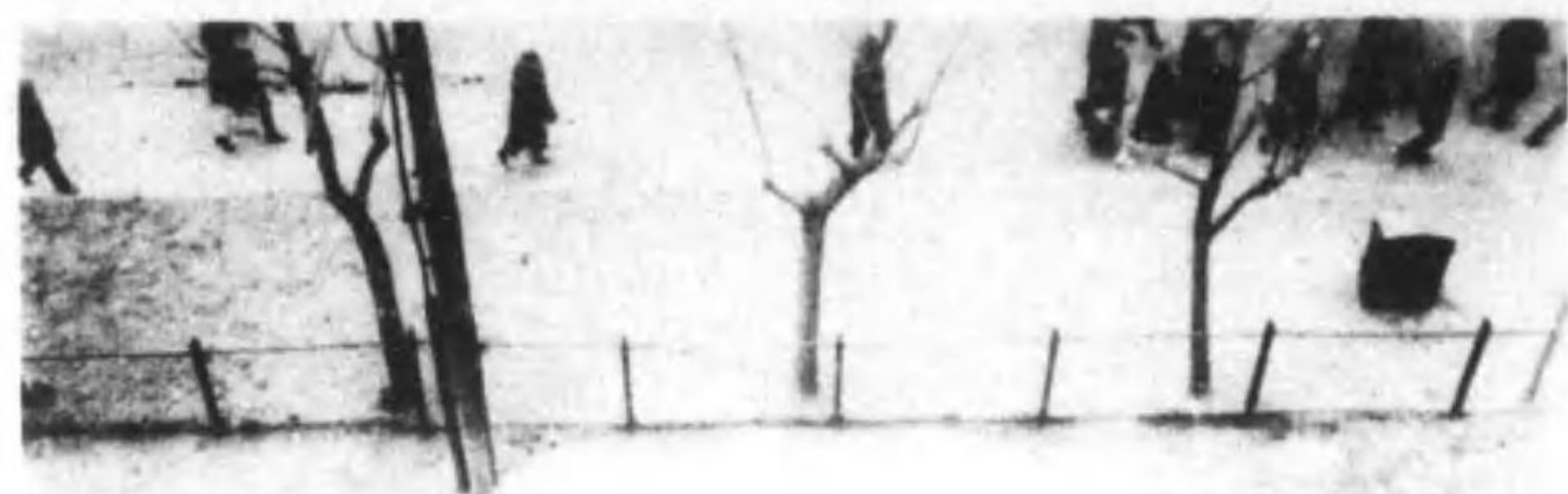
上 面



装
甲
自
動
車

フォード型六輪装甲自動車 (ケ)

上 面



側 面



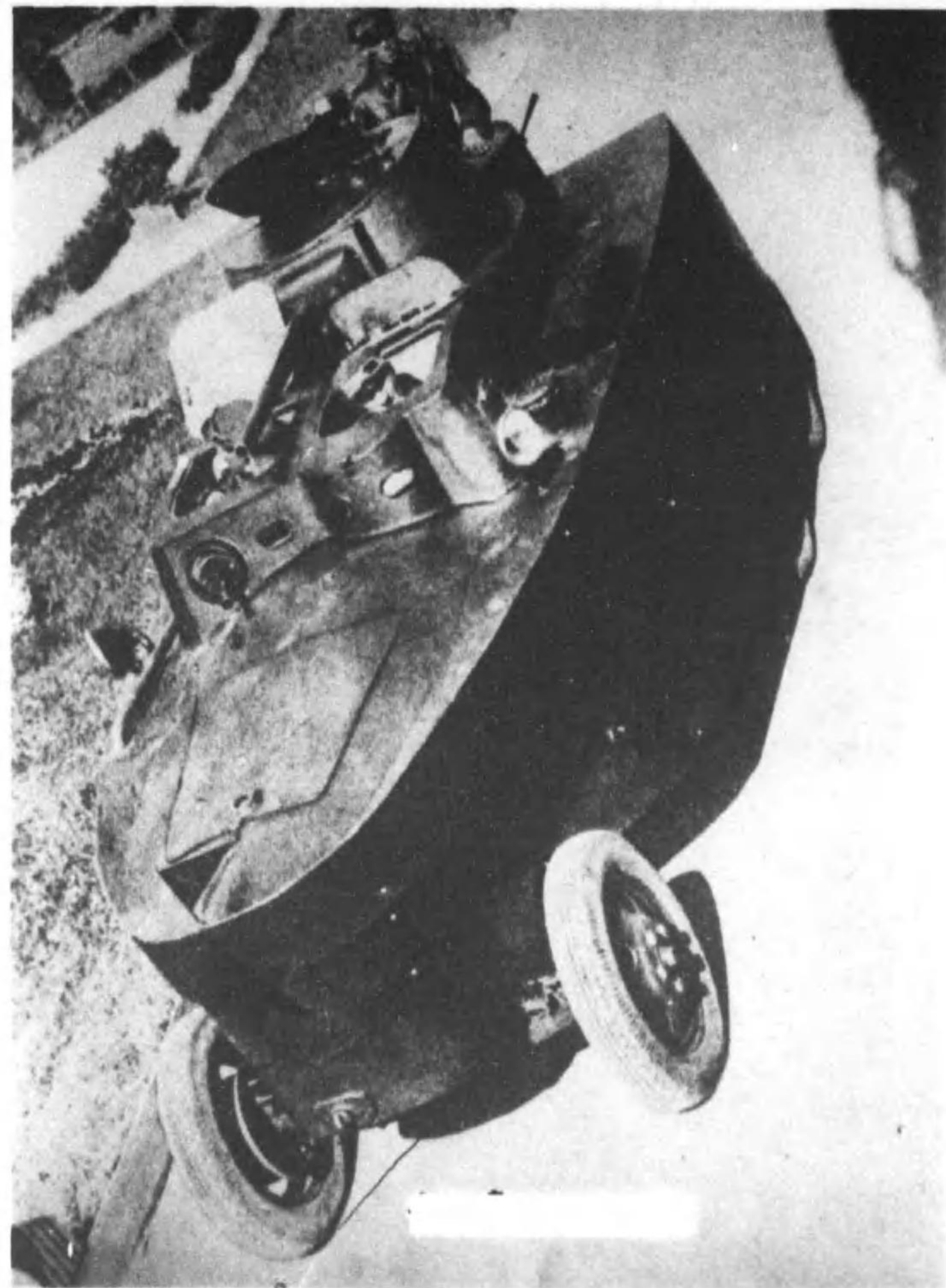
前 面



装甲自動車

フォード型六輪水陸両用装甲自動車 (フ)

陸上姿勢



水上姿勢

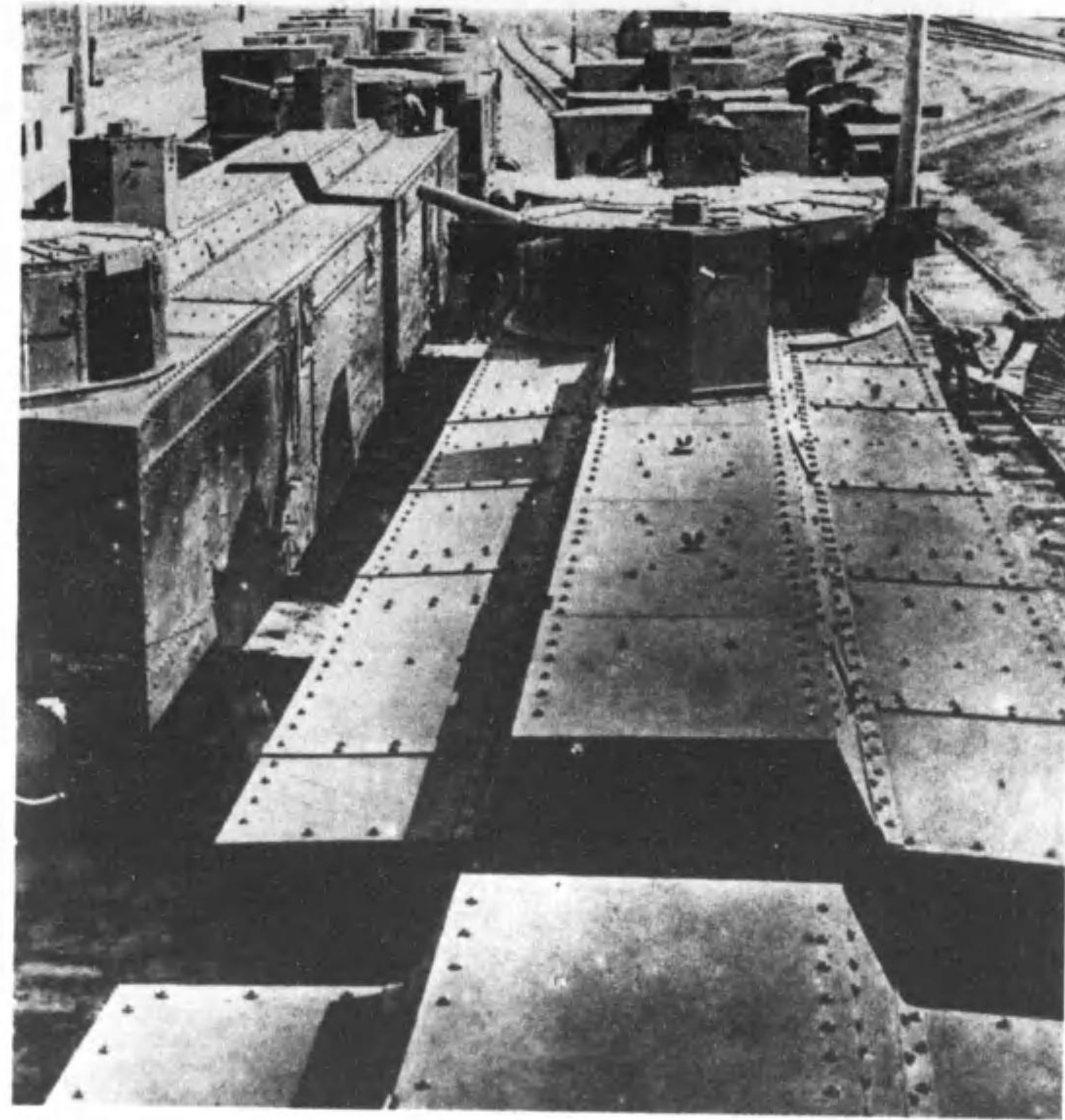
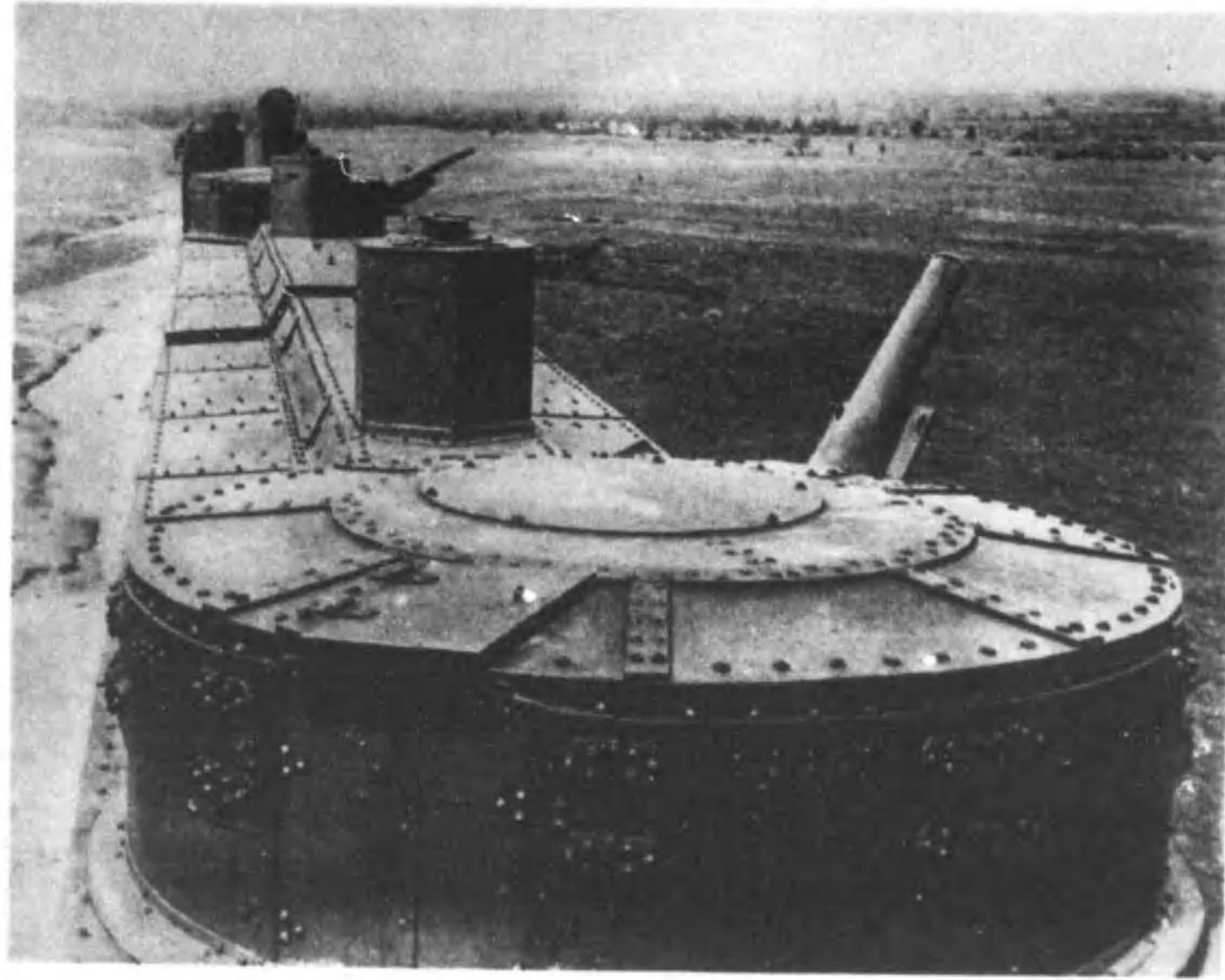


装甲自動車

裝甲列車 其一 (コ)

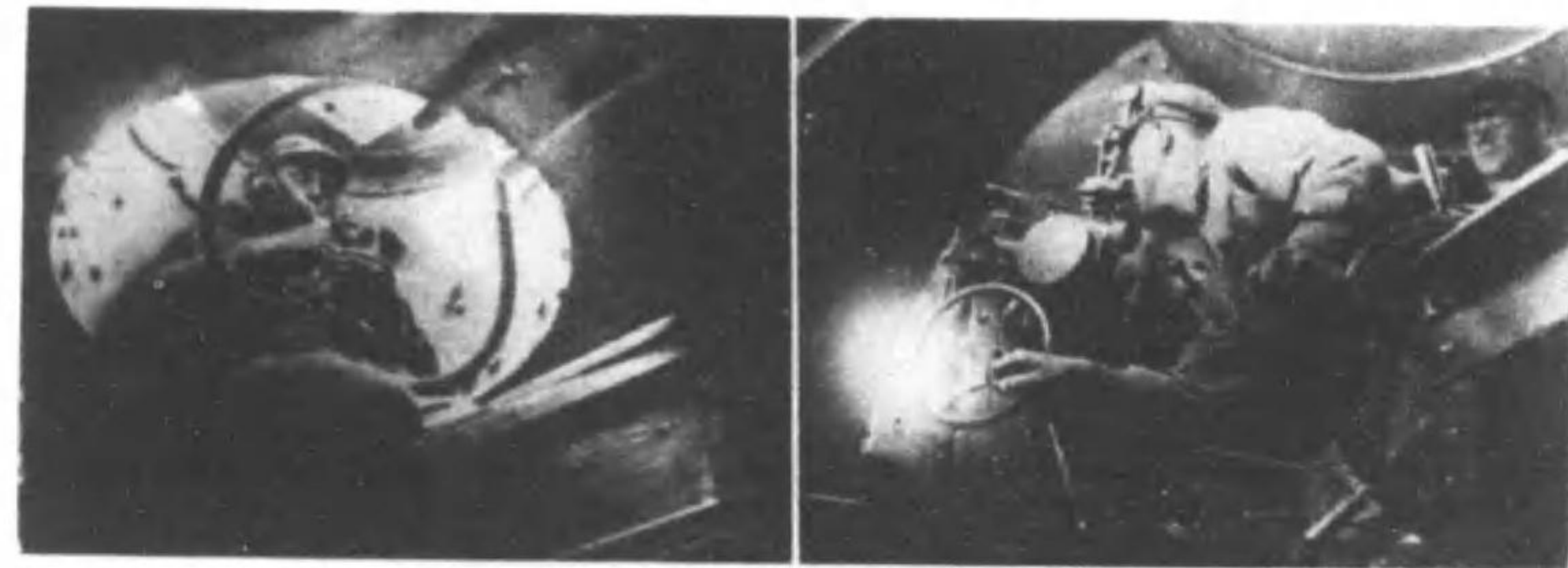
上面圖

砲塔部



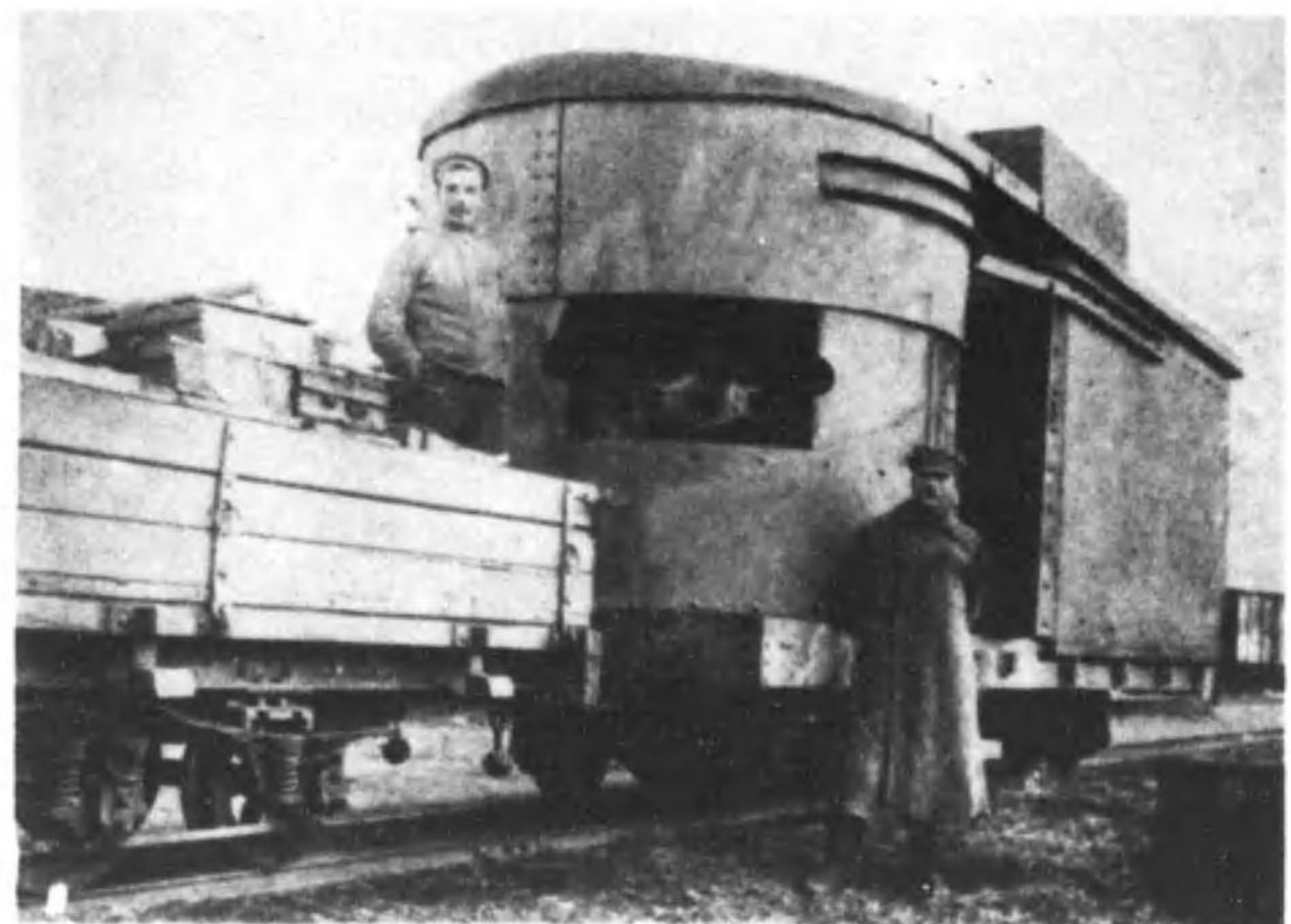
裝甲列車

透話管及照準具

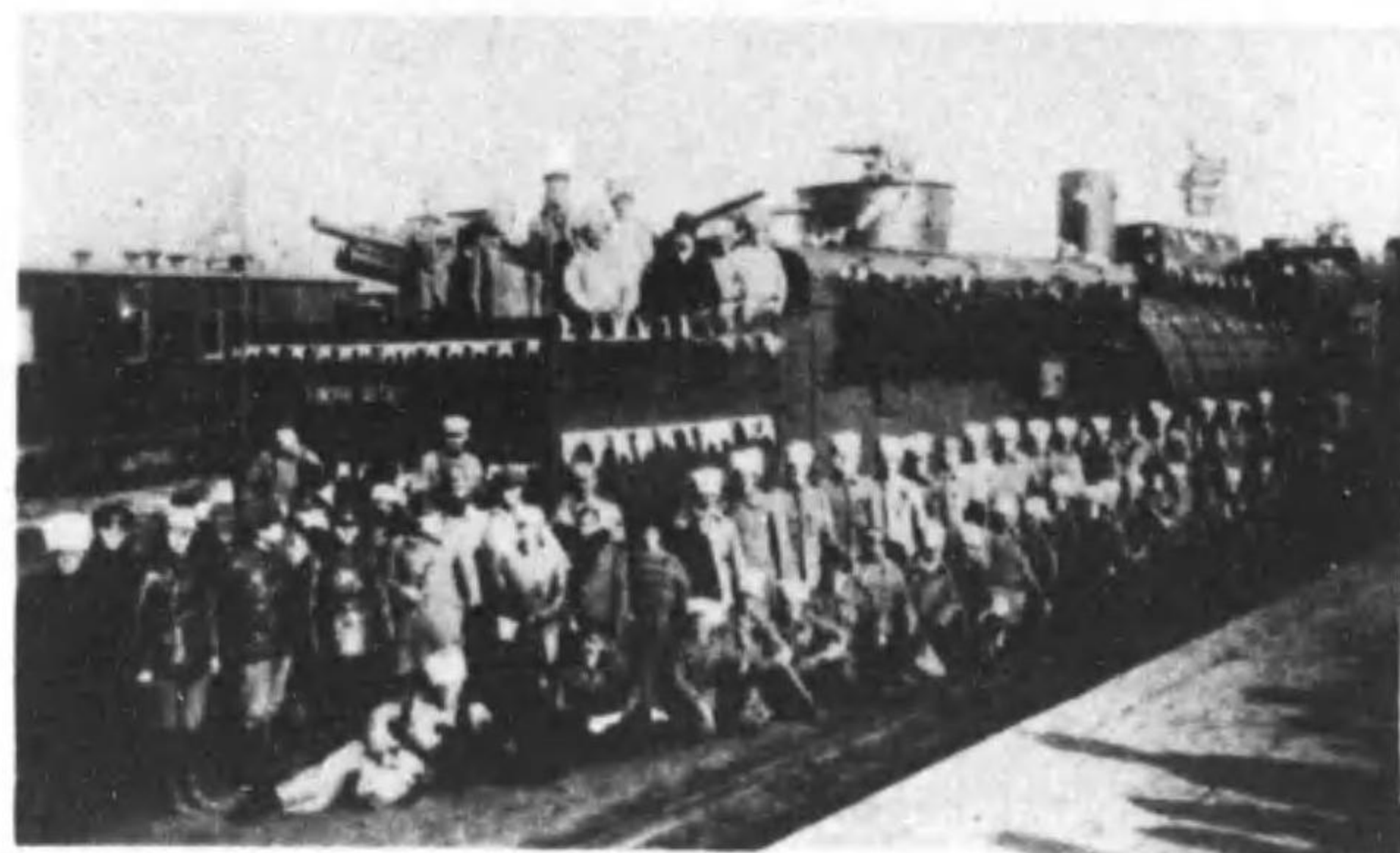


裝甲列車 其二 (工)

砲塔車



無蓋貨車搭載ノ火砲



裝甲列車ノ高射機關銃



裝甲列車指揮連絡班ノ行動

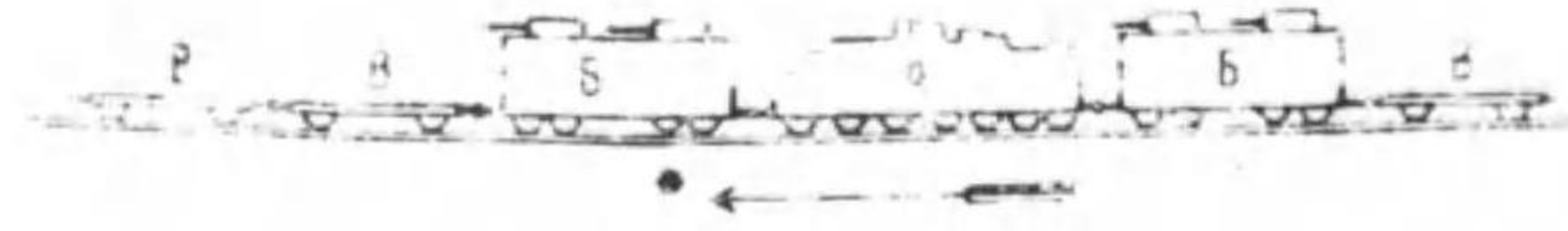


裝甲列車

装甲列車 其三

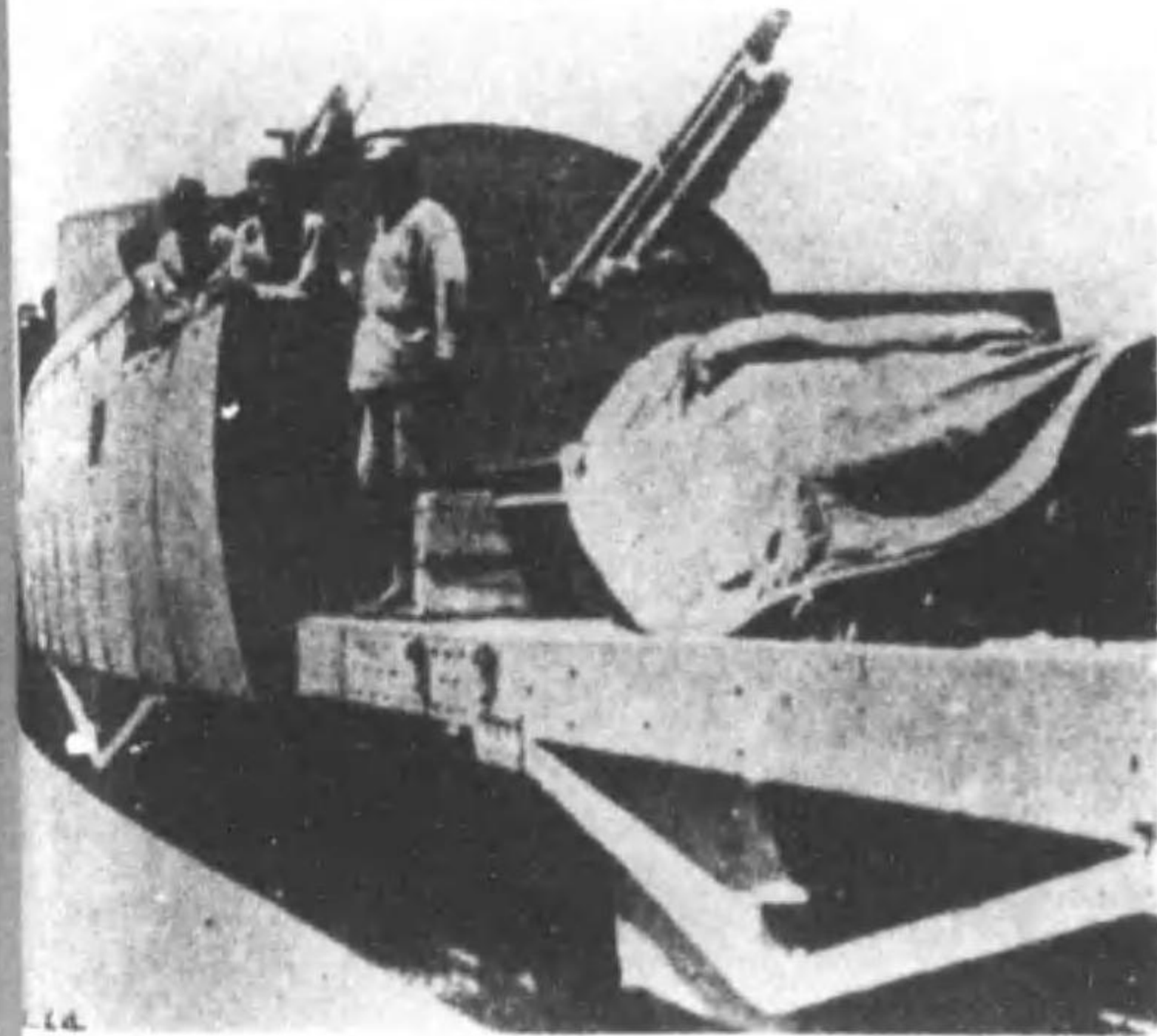
装甲列車

野戦軽装甲列車編成ノ一部 (テ)

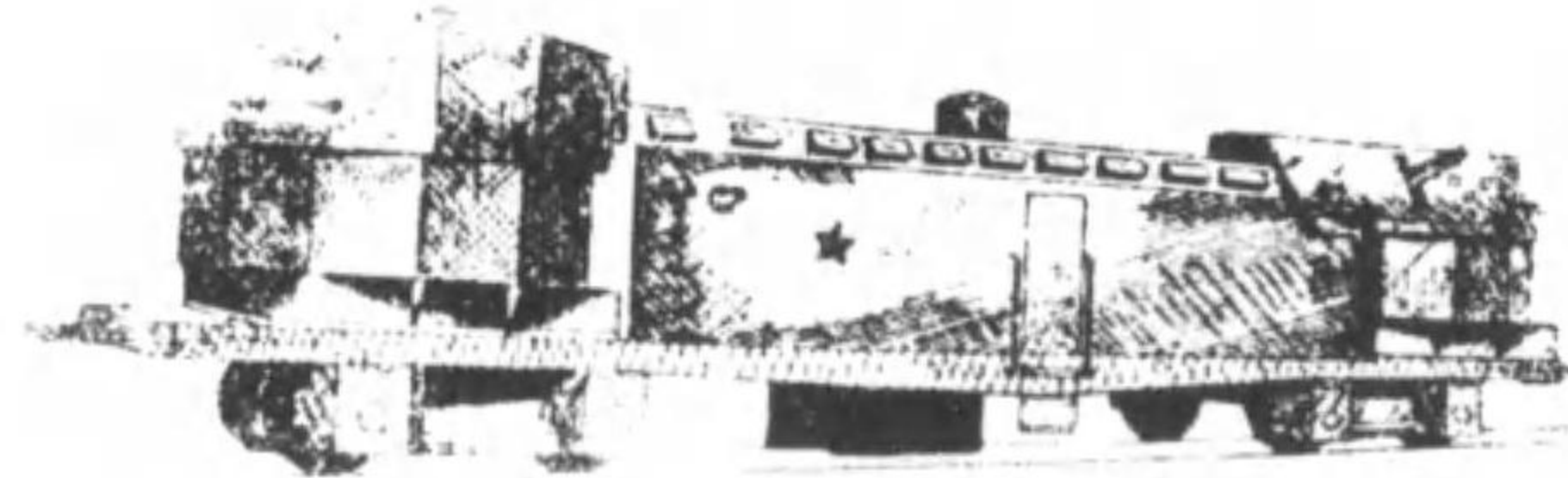


(B. 防護車(検査車) B. 装甲砲兵車 A. 装甲機關車)

同上 (防護車及装甲砲兵車)

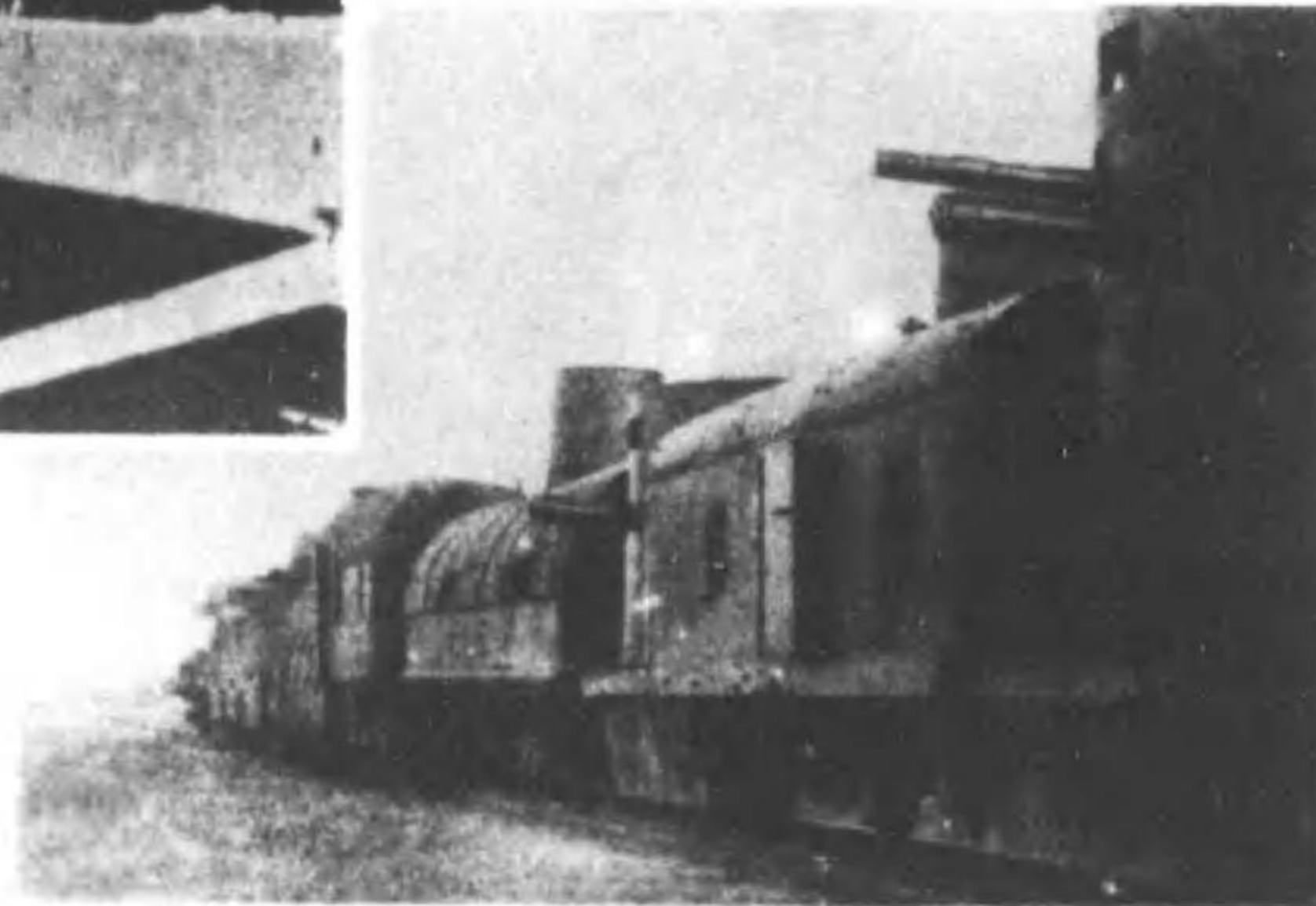


装甲砲兵車(ソルモフスキー工場製)

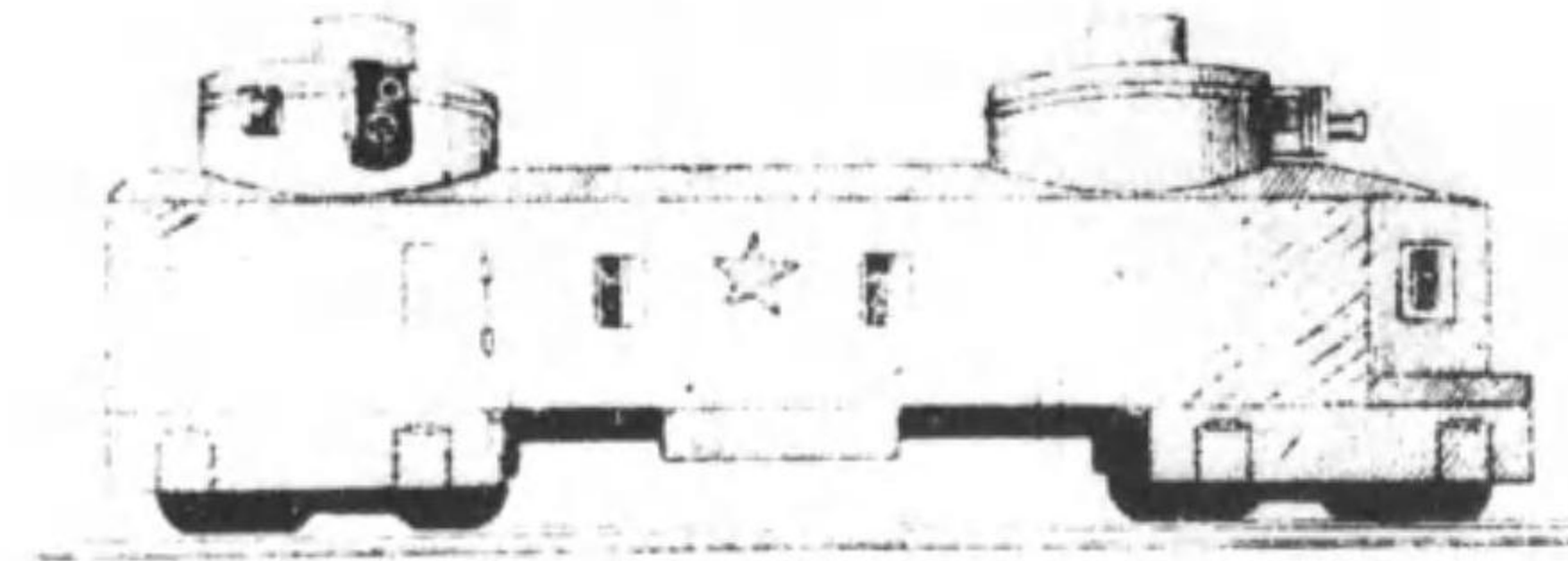


(十四稜形回轉砲塔、1902年式76耗野砲及マキシム機關銃ヲ装備ス)

蘇軍装甲列車ノ一例

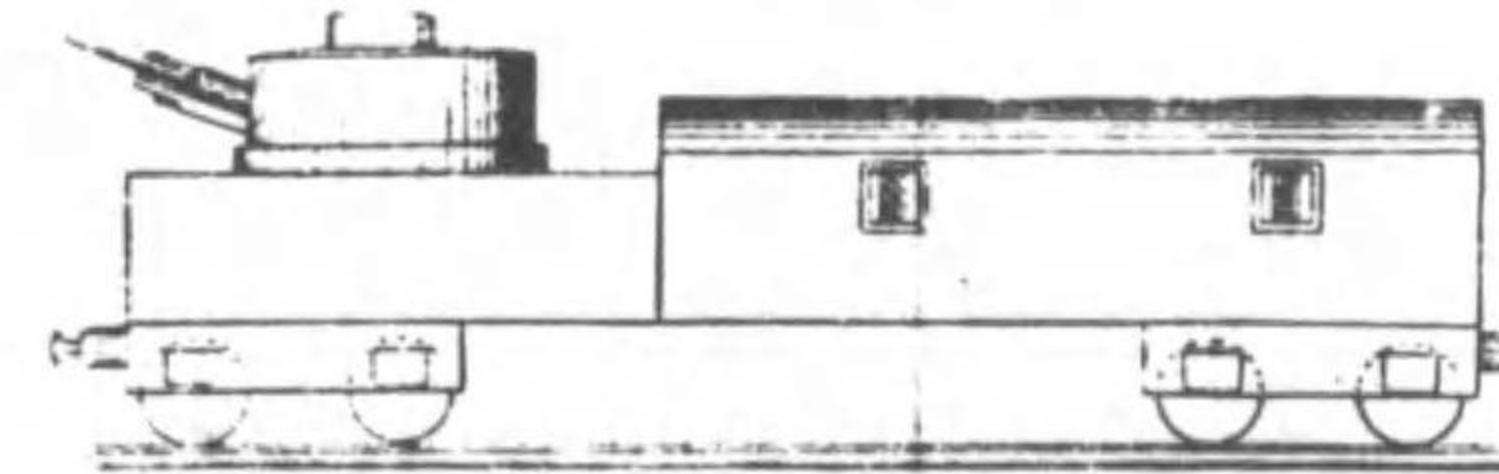


装甲砲兵車(セフストーポリ工場製)



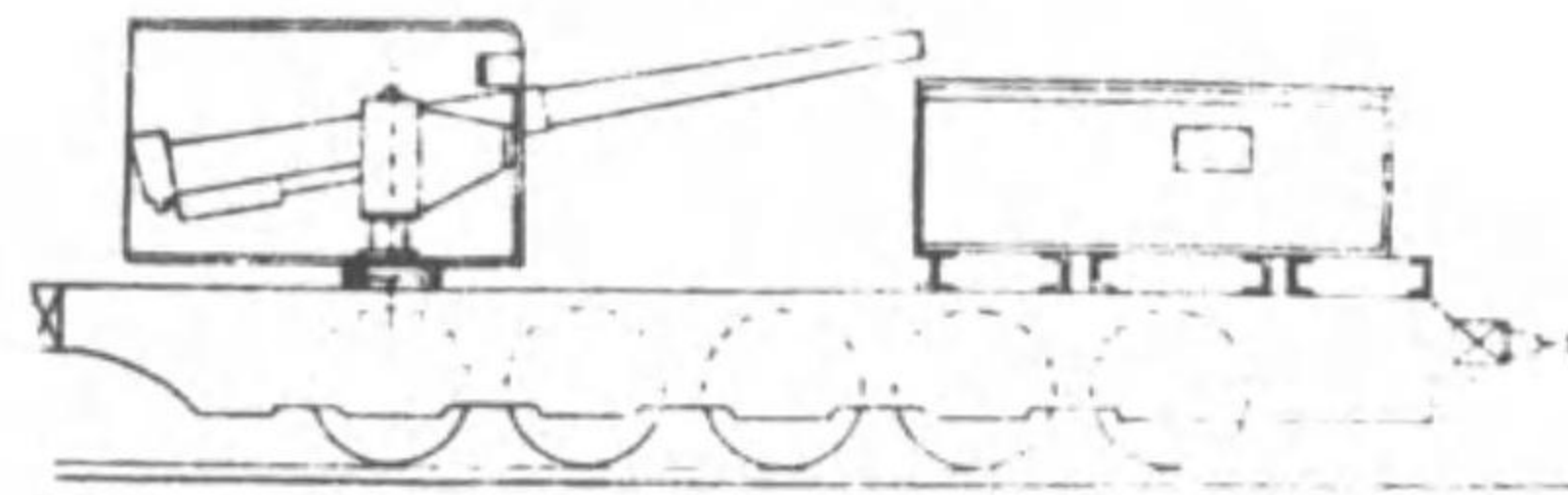
(月形回轉砲塔1902年式76耗野砲及マキシム機關銃ヲ装備ス)

装甲砲兵車



(1910年式107耗砲及マキシム機關銃ヲ装備ス)

特別任務列車砲 (ア)



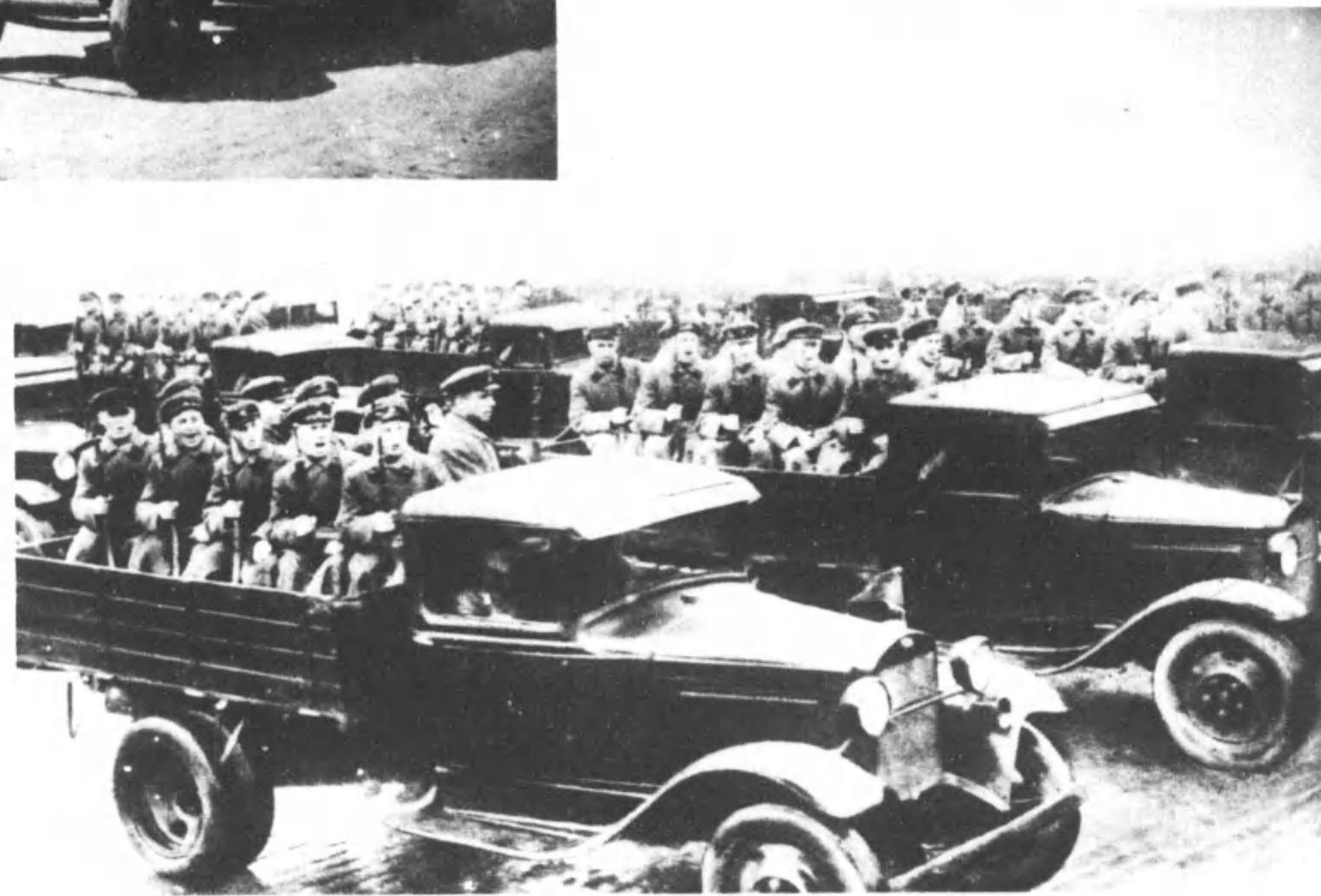
(120-254耗砲及マキシム機關銃ヲ装備ス)

自動貨車其一

六輪自動貨車



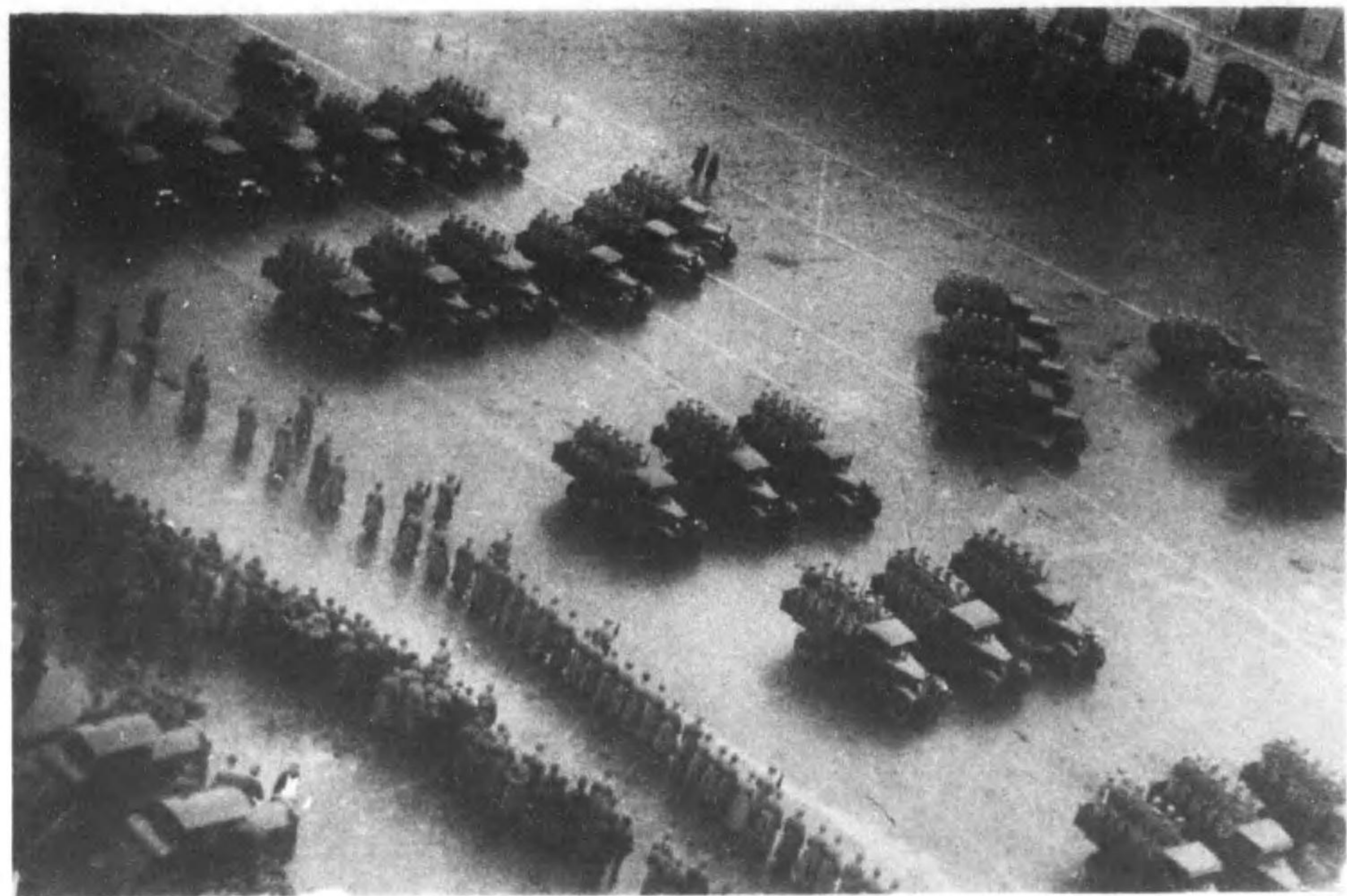
四輪自動貨車



自動貨車

自動貨車 其二

分 列 (其一)



分 列 (其二)



自動貨車

自動二輪車及自轉車

自動二輪車



自轉車兵ノ射撃



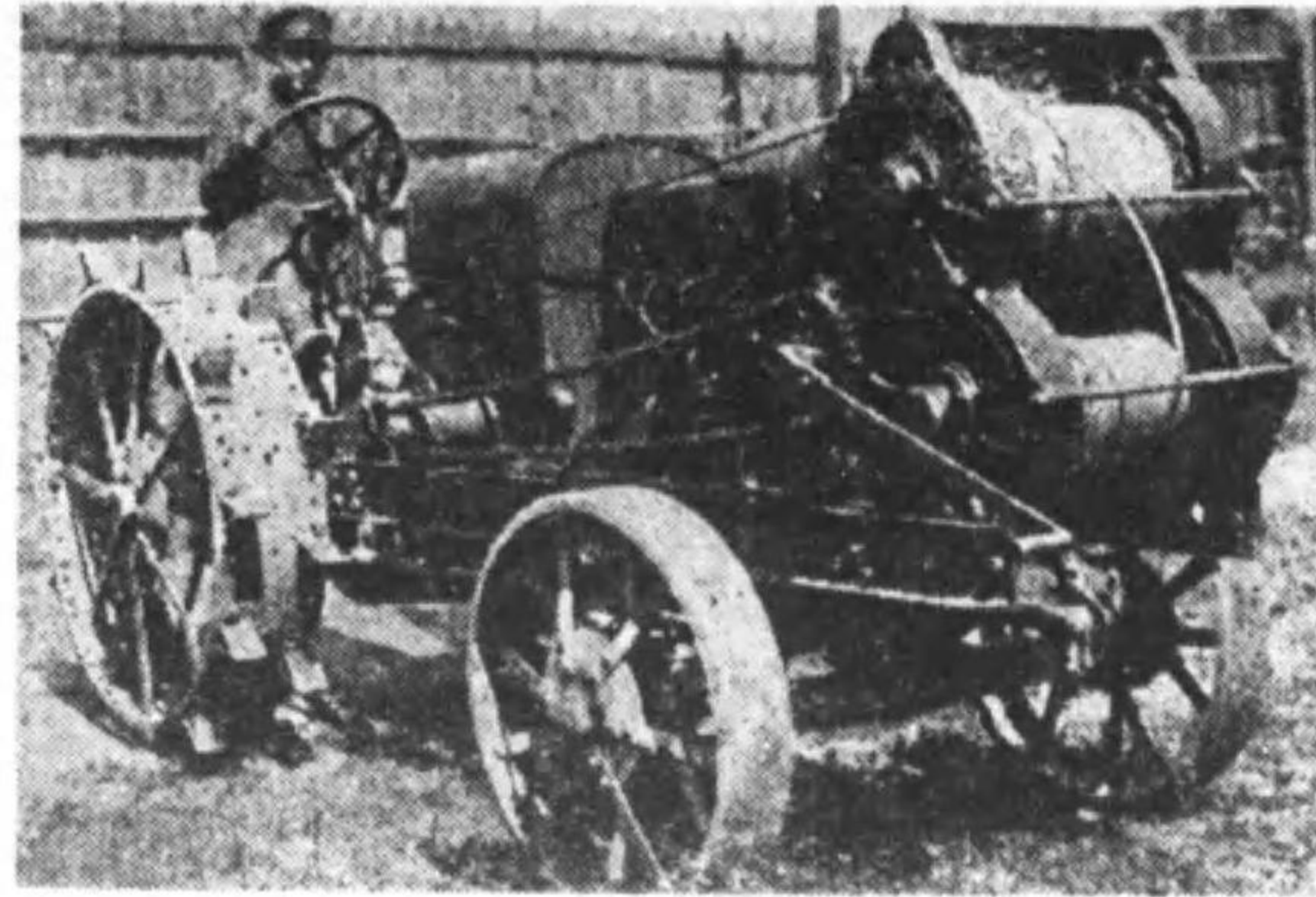
側車付自動二輪車(機關銃隊ノ分列)



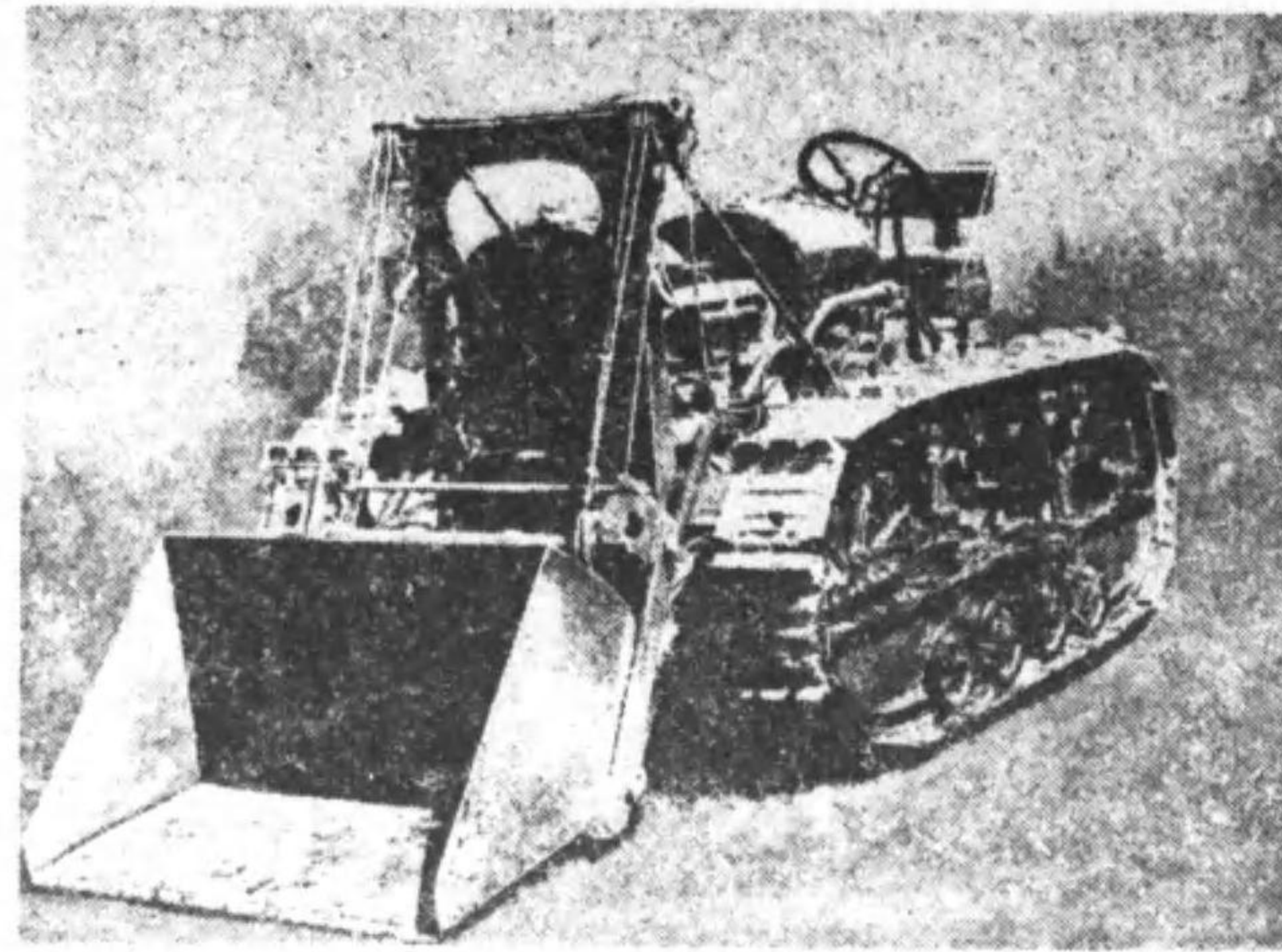
自動二輪車及自轉車

牽 引 車 其 一

CT3 型 牽 引 車 (サ)



CT3 型 牽 引 車 (キ)



コ ン ム ナ ル 型 牽 引 車 (ユ)



牽
引
車

牽 引 車 其 二

20 榴 用 重 牽 引 車



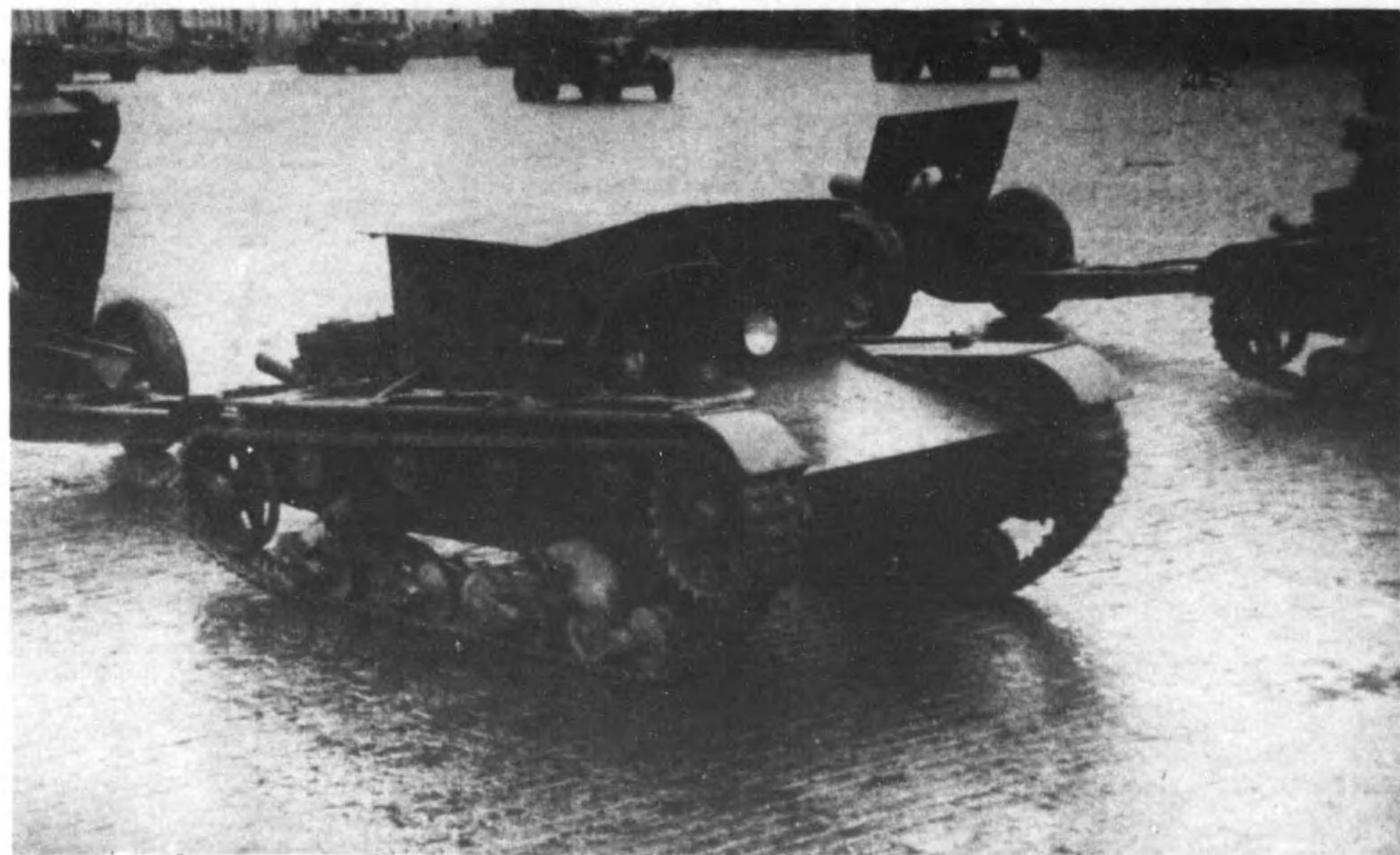
高 射 砲 用 重 牽 引 車



自 動 二 輪 車 及 自 轉 車

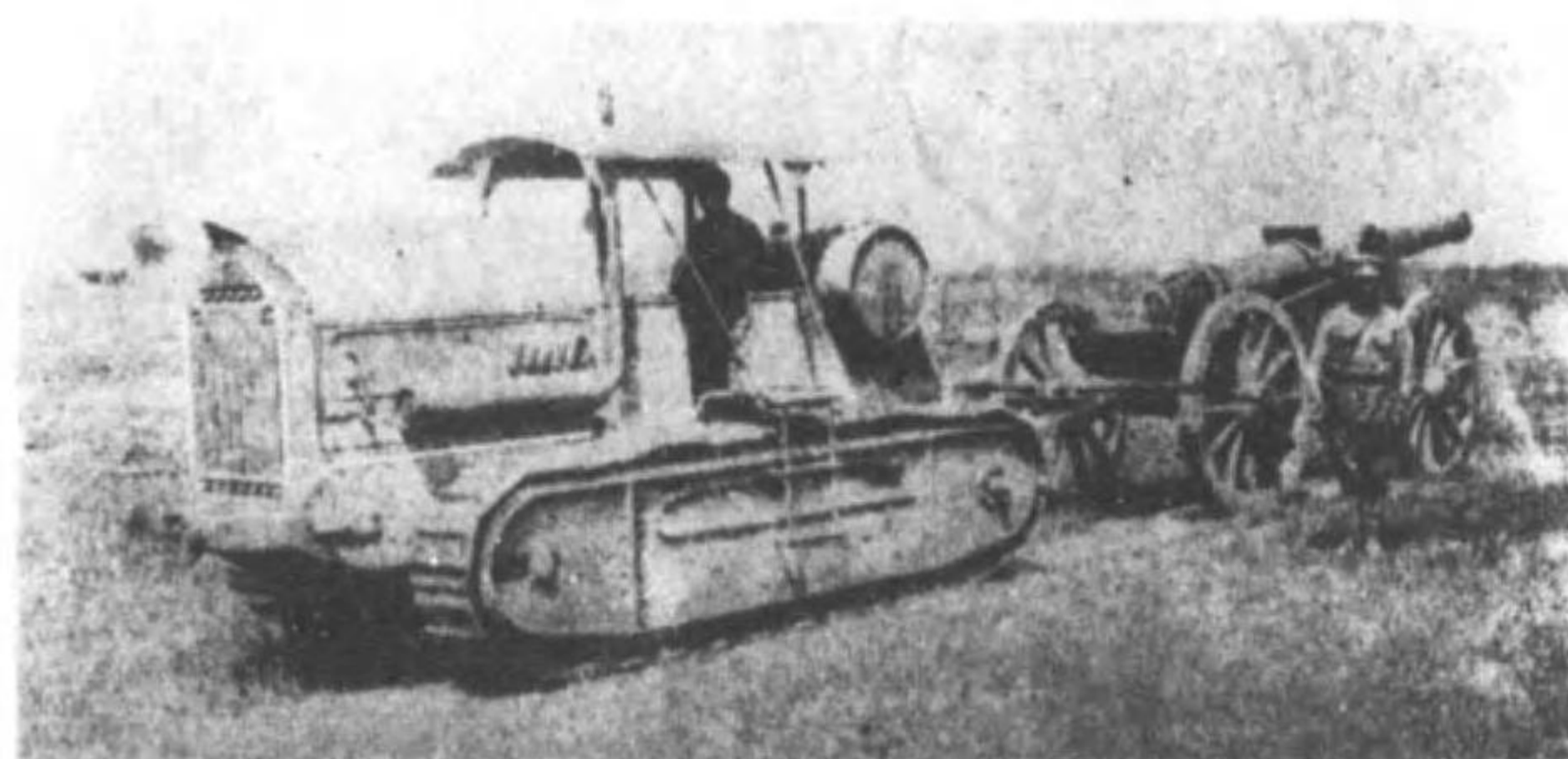
牽 引 車 其 三

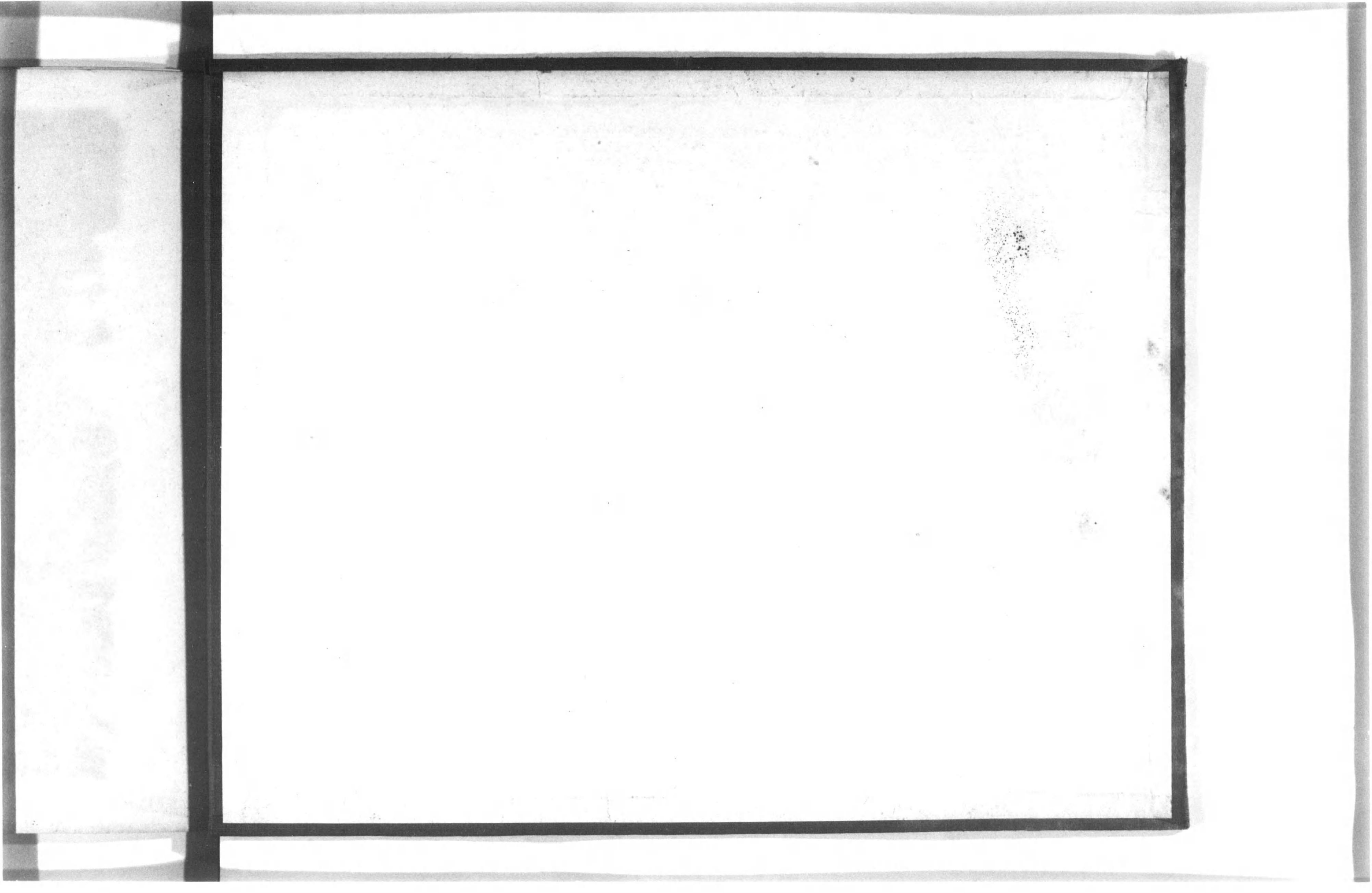
122 耗榴彈砲用牽引車 (メ)



牽
引
車

152 耗砲用牽引車 (ミ)





特
277
55

特277-55

1200501131035

終