



137  
31  
32

館書圖京東				
三	三	三	登	和書門
一	八	三	善	
冊	號	架	函	類

喬木之類  
上

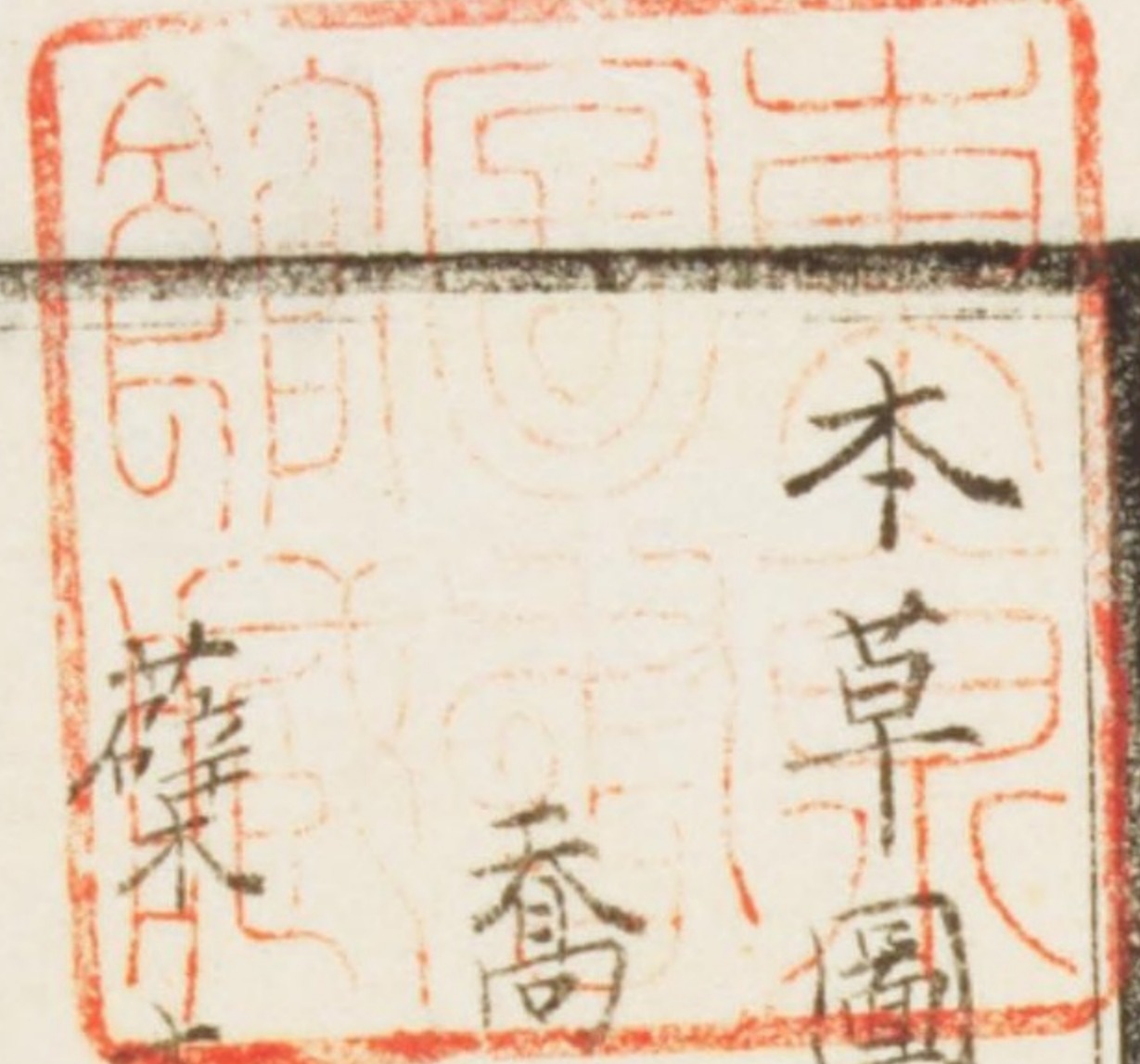
本草綱目

本草綱目 18冊 寄別3-8-2-1 16-001

国立国会図書館







本草圖彙

喬木類目次上下

藥木

檀桓

厚朴  
附浮爛羅勒

杜仲

漆

梓

梧桐

罌子桐

檀

莢蓬

婆羅得

小檗

椿

楸

棟

秦皮

檉

黃櫨

檉

桐

槐

棠華

柳





檉柳	水楊	白楊	扶移
松楊	榆	榭榆	葦夷
蘇方木	烏木	榉木	柯樹
巴豆			

本草圖彙

喬木類之上

藥木

和名 キハダ 木皮黄色ナル故 一名 山屠 鞍耕 山堂肆考ニ  
ニキハダト名ク 根黄 葦明  
ト云 暖木 訓蒙 根黄 附方  
 深山ニ生ス會津信越皆産ス葉ハ吳茱萸ニ似テ  
 薄ク能ク漆葉ニ似テ断ハ臭氣アリ皆兩對メ生ス  
 夏月枝上ニ細黄花ヲ開ク雌雄アリ雌ナルモノ實ヲ







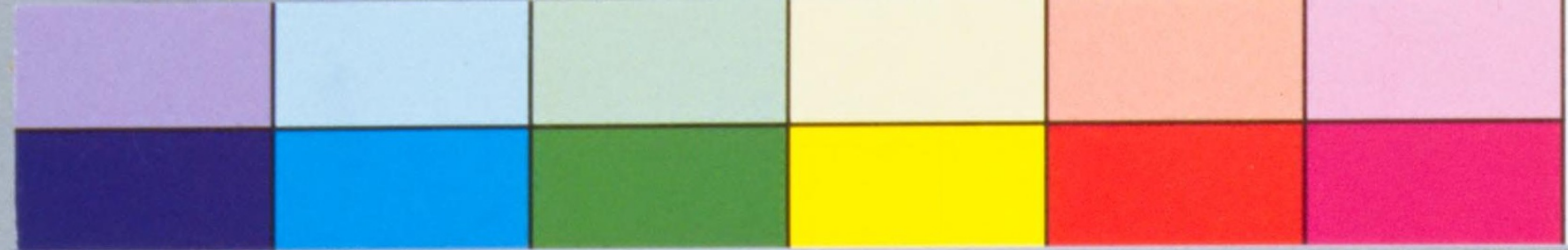
結フ形北五味子ノ如ニシテ縦ニ五稜アリ熟スルニ黒色味  
 苦シ倍ニ四國米シコハイトイフ殺蟲ノ薬トス享保中朝鮮  
 ノ藤本渡ル今官園ニアリテ大木トナル已ニ其ノ真  
 寫モ後ニ出ス形状ハ和産ニ異ナズ只葉色潤リ  
 美ナリ唐山ニテモ朝鮮ノ産ヲ上品トナス皮ヲ採リ  
 薬用トナス











檀  
桓

黄栢ノ木ノ根ノ旁ニ生スル塊ナリ去茯苓ノ如キモ  
ナリ舶来ナシ近ゴロキハダノ木ノ根ニ生スルモノヲ  
獲タリトテ見セシムルモノアリ即コニ図ス

檀  
桓  
ト  
稱  
スル  
者





小蘗

和名メギ ヨロヒトウシ メグイ 雲州 方言 コガ子エニジコ

記伊 ニツケイイハラ 能登 方言 コトリスハラズ 州 勢

石即 野米酥 俱ニ質問 本草

山中ニ多シ江戸近在未タアリヲ見ズ下總上總  
信越甚々多シ高サ五六尺枝多ク繁茂ス細刺  
多シ葉ハ枸杞ニ似テ厚ク肌緑白色皆對生ス  
一種圓葉ノモノアリ共ニ春新葉生ノ後花ヲ開ク

淡黄色大サ二分許葉間ニ下垂ス花後實ヲケヌブ  
形千車<sup>ヨツミ</sup>尊樹ノ實ニ似テ少シ大ク秋ニ至リ紅赤色  
見ル可シ木皮白色粗皮ヲ削リ去ルハ鮮黄色ナ  
リ故ニ古ハ黄芩ニ偽リシヲアリ唐山ニテハ染料ニ用ユ  
ルヲ集解ニ見ヘタリ又コノ木ヲ以テ箸トナストキハ口臭  
ヲ去ルヨク洗眼ノ藥トス故ニ目<sup>メ</sup>木トイフ根モ黄色ナリ  
又質問本州徐子靈ノ荅ニ口瘡ヲ治スルニ不過而巳ト云  
字味苦寒毒ナシ







圓葉者



小蘗







黄櫨

和産詳ナラズ枚荒本叶ニ因アリ葉圓大ニシテ  
黄ヲ染ム可シ莖紫赤杏葉ニ似タリト云故ニ枚  
荒ノ因ヲ云ニ載ス





厚朴

和産詳ナラズ一名淡伯輟耕録 樺樹皮本州備要

厚薄證類本州

和名鈔ニ厚朴ヲホノカハト訓ス故ニ今ホノキノ皮ヲ厚朴トスレモ真ニ非ズ舶来厚朴中ニモホノ皮雜ユ然レモホウノ皮苦辛ナラス五六月開細花ト云寸ハホウキヲ充テ難シホウノキハ大木ニモ其葉モ大ナリ花モ木蘭ニ似テ大ナリ故ニ

和産詳ナラズト云附録浮爛羅勒ホガハノキニ充ツホウキ深山ニ多シ七葉樹ノ葉ニ似テ一尺餘互生ス夏花ヲ開ク形ヲ大山生ゲ天女花ニ似テ大サ一尺香氣多シ花謝ノ心中紅子ヲ吐シ萬年青子ノ如メ長シ樹皮能ク厚朴ニ似タリ質問本州壬寅漂到陸澗、荅ニ只厚朴トアリ然レモ別ニ厚朴アリテ未詳ホウノキハ高州厚朴ニモ真ニ非スト云







商州厚朴







杜仲

和産アレ臣未タハキトセズ享保年仲舶来スル  
モノ今官園ニアリテ大木トナリ葉ハ扁圓ニ  
ニシ厚ク細鋸歯アリテ光澤アリ秋八月比  
實ヲ結フ其形千糸巻ノ如ク黄紅色奇ナル形  
ナリ即其真寫ヲ次ニ載ス



厚朴實







杜仲

和産未詳

一名王絲皮 藥譜 王孫友同 亂銀絲 種方杏

棉花 本州 彙言 鬼仙木 本事

和名 フユシバ マユミ トコナツ 州記 イソシロギ 肥前

アヲキ 豫州 松山 ハマツバキ 同上 吉田 シタワレ 上 總 クロキ 西 國 タマシキ

仙臺 テラツバキ 但州 又衛矛モマユミト云 高サ六七尺

或ハ二三丈ニ至ルモノモアリ 其皮薄ク色白ク絲ア







杜仲

レ此ヨクノ舶上ノ者ニ異ナリ葉ノ形楮ニテ鋸歯アリ質厚メ光リ深緑色ニ對生ス冬ニ經テ凋マズ春新葉ヲ生シ葉間ニ枝ヲ分チ花ヲ開ク衛矛花ニ似タリ後圓實ヲ結ブ





椿

和名 タマツバキ 名古 キマンチン ヒヤンチン チマンチン

クマン 雷電木 ナンジヤノキ常 雷ノ木 クモヤブリ

ユミキ土 州 シロハゼ ヒヨケノキ防 州 ヒニボク テニシキ江 州

ホウチン能 州

一名香椿 譜群芳 莊木 名物 法言 檨 類書 纂要

本條ニ椿檨ニ物ヲ一物ノ様ニ出シタレトモ大ニ異ナリ

椿ハタマツギ檨ハコズイ其ノ形状モ大ニ異ナリ木

高ク聳へ梢ニ多ク枝ヲ分チ繁茂ス形チ漆ノ葉ニ似  
テ長ノ數多シ臭氣アリ秋ニ至リ紅色ヲ染ム木ニ  
雌雄アリ雌ナルモノ鮮ク雄ナルモノ多シ雌ナルモノハ  
實ヲ結ブ連翹ノ實ニ似圓長秋ニ至リ裂ケテ  
子ニ落ツ形チ松子ニ似テホナリ其ノ形鳳眼ニ似タ  
ル故鳳眼草ト云







本草図彙 18冊 寄別3-8-2-1 16-016

国立国会図書館







栲

和名 コンスイ キツ子ノチヤブ台 ゴマノキ シロシヤギ

ハゼナ ダンギ タンギナ ツミクソノキ

一名 鬼目 證類 武目 事物 惡木 名物 真椿 群芳

獲通 婆娑羅樹 天中 虎目樹 大眼桐 俱群芳

山椿 本草 拾遺

山中ニ多シ能接骨木之葉ニ似テ厚ク光澤アリ  
夏花ヲ開キ實ヲ結ブ秋ニ至リ紅色見ル可シ



山椿







樗





漆  
 和名 ウルシ 漆花  
 山中ニ自生多シ葉ハ膚木ニ似テ鋸齒ナシ香椿  
 葉ヨリ短ク數少シ秋ニ至レハ面紅色背黄色ニ漆  
 テ落ツ夏枝補ニ長種ヲナシ枝ヲ分チ黄白花ヲ開  
 ク能膚木ノ花ニ似タリ後實ヲ結ブ圓扁大ナシ分餘  
 下垂ス熟スレハ外皮浅黄褐色是ノ實ヨリ採ル蠟ヲ  
 ウルシ蠟ト云上品ナリ其餘漆ノ屬多シ



鬼目 樗實ノ名  
 十九可シ  
 八月四日形状







本草図彙 18冊 寄別3-8-2-1 16-020

国立国会図書館





ハセ漆ハ葉長大シ實モ大ナリ一種琉球セハ  
葉小シ南燭<sup>ナンテニ</sup>葉ノ如シ實ハハセノ實ヨリ大ナリ  
皆漆ノ類ナリ別條ニ図アリ

梓

アツサ アカメガシハ アカシハ ゴサイバ シハギ  
カイバ タツハ サイモリバ カハラガシハ  
梓又梓ニ作ル説文ニ出ツ山野ニ自生多シ大ナル者  
ハ高サニ丈餘葉ハ三尖ニ鋸齒ナク大サ三四

寸莖赤色五生其嫩芽甚紅色シ蓂芽ノ如シ故ニ  
アカメカシト云夏枝梢ニ黄白色ノ花簇リ穂ヲナ  
シテ開ク後實ヲ結ブ大サ二三分外ニ軟刺多シ  
秋ニ至テ熟ノ自ラ開ク内ニ黒子アリ椒目如シ古曰  
梓楸ノ辨甚タ混淆ス唐山ノ人モ辨シ難シ然レ  
氏梓ハアカメカシハニシ實ヲ結ビ楸ハギニシ英ヲ結  
ブ長ク細ク線ヲ垂ルガ如シ故ニ秋線ト云既ニ羣  
芳譜ニ楸一名線トアリ故ニ梓ハギヤギト云難シ









楸

和名 ヒサギ 和名 キモミチ 古 キサギ 雷電ギリ京

カハサゲ 濃州 カミナリサゲ 越 カハラギリ 常 センダン

ダリ南 部 ダラスケノキ 讚 カブテコブラ 州 ハブテコブラ素

麴ギリ 信州松代

一名 椅 事物異 一名 線 群芳 捕 萩 俱通

古今梓楸ヲ分ツ者ナシ是啓蒙中蘭山明ニ是ヲ  
辨ス故ニ余ハ是ニ從フ楸ノ樹直聳ノ五丈餘ニ

及ア者アリ上ニ條ヲ分チ枝葉兩對ス春新葉生ソ  
紫黑色莖モ同色長ノ綠色形桐葉ニ似テ五尖鋸齒  
ナク夏月穗ヲナシ花ヲ開ク穗ノ長サ一尺許花ハ胡麻  
ノ花ニ似テ淺黄色紫點アリ後圓莢ヲ結ブ濶サ二分餘  
長サ一尺餘多ク下垂ン十八釐ノ如シ故ニキサゲソウメニギリ  
ノ名アリ清姚彦暉ガ詩識名解ニ韻語陽秋ヲ引テ云ク  
楸花有香色杜詩楸花媚遠天ト是ヲ以テ楸梓ヲ  
斷レ可ナリ梓ニ媚遠天花色ナシ楸ノ花大本上ニ開ヒテ



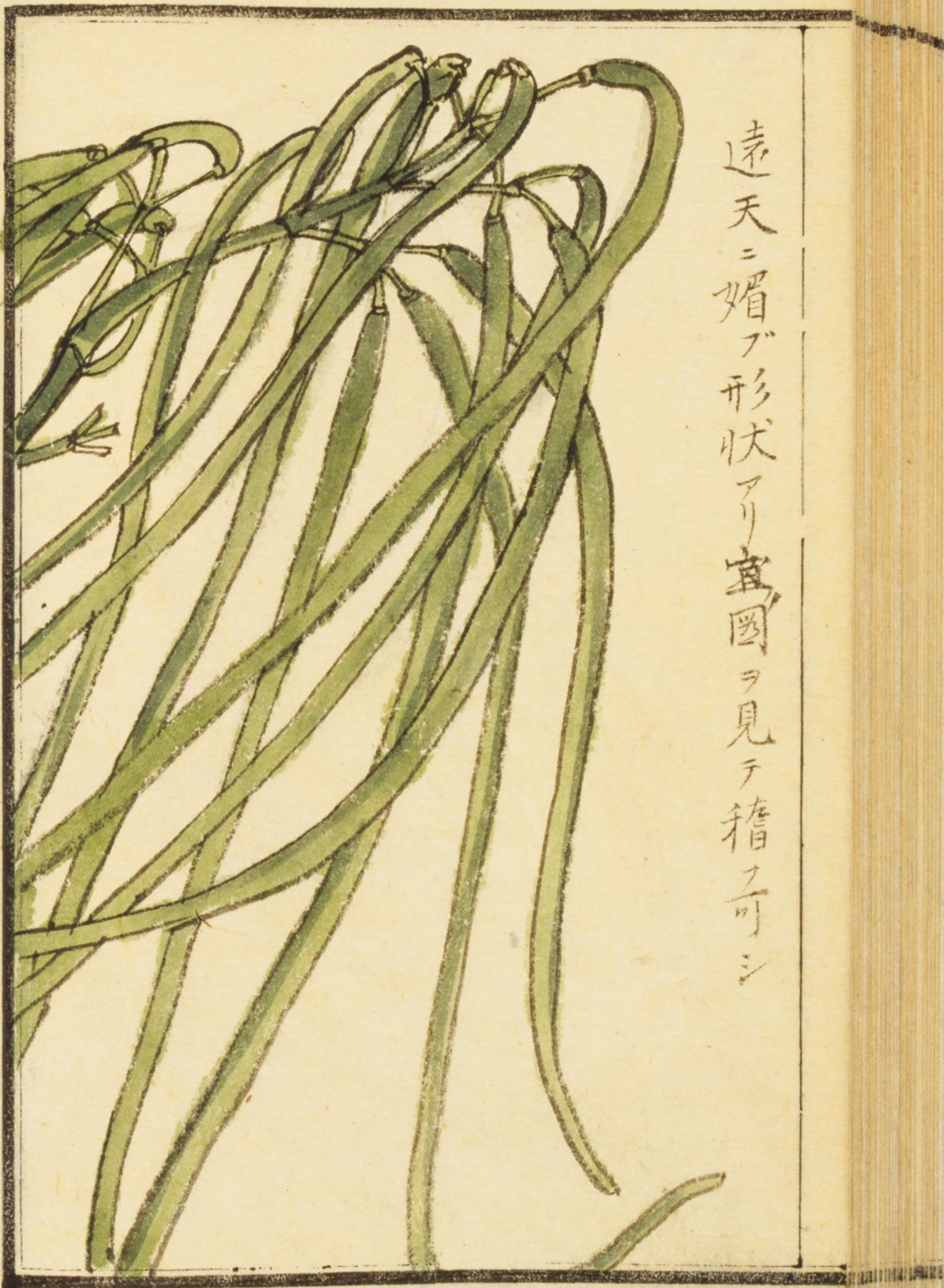




楸英  
 至秋垂條如線  
 倍謂之楸線是矣  
 右陸佃埤雅



遠天ニ媚テ形狀アリ宜國ヲ見テ稽ス可シ







楸





楸花媚遠天



桐

和名 ヒトハグサ 古歌 キリ 同本 和方書

一名花桐 埤雅 白鐵樹 事物紺珠 榮柳 同上 小義 清異

録

凡ソ桐ハ種生ニ長スルヲ遅ク切寸ハ早ク長ズ故ニキリト云白花桐紫花桐ノ別アリ共ニ花ヲ先ニシ葉ヲ後ニス形ノ胡麻ノ花ノ如ク大ニ一寸餘花後實ヲ結ブ黃蜀葵ノ實ノ如クニシ扁ニテ尖ナリ







白花桐







紫花桐





梧桐

和名 アラギリ ヤギリ アラヨリ

一名青梧桐 物理 碧梧 典籍 榮郭 名物 梧桐 法言

子一名玉粒 尺牘 櫨 埤雅 桑木同上

木直聳ノ梢上ニ枝條分レ樹皮綠色ニシテ膚ハ

美ハシ葉大サ一尺許鋸齒ナシ葉ニ三岐アルモノ

子ヲ結フ五六七岐アルモノハ子ヲ結ハズ此雌雄ノ

異ナルヲミ其子橐鄂上ニ四五顆並ヒ生スル状乳

頭ヲ見ルカ如シ故ニ梧乳ト云莊子空閣来風梧

乳致菓ト云ヘル是ナリ花ハ夏開ク形棟花

ノ如クニメ五瓣黄白色大サ小錢ノ如シト見是

ノ子ヲ採リ食フ又煮食フ可シ丸菓ニ梧子ノ

大ノ如シト云ハ是ノ子ナリ唐画ノ鳳ハ必シモ

梧桐ヲ畫ク和画ニハ白桐ヲ畫ク然レモ此誤

ナル可シ





花  
夏開



梧桐子 八月廿三日







梧桐





罌子桐

アブラキリ アブラギ播州 アブラノキ ドクリウノキ

ドク井 ダマ 三オ 國會 ウバオ州 ドクエノキ 州 駿

一名膏桐通雅

近江若狹駿遠多ク産ス木ノ形白桐ノ如ク葉ハ三尖或ハ五七尖ニ銘齒ナク草綿及刺楸葉ノ如シ大サ一尺許實ハ大サ八九分圓シ扁ク續隨子ノ如シ大ナリ毒アリ食フ可ラズ

海桐

罌子桐真寫未タ改定セサル故コニ載セズ

詳ナラズハリギリニ充ツル説穩ナラズハリギリハ枚荒ノ

刺楸ナリ又刺桐一名イヌダラ オウタラカウタイ

ギリ木ニ刺多ク大木ニナルハ肌瘤贅ノ如シ枝ニ毛細

刺多シ葉ハ七尖九尖ニ銘齒アリ霜後葉枯レ落

ツ是木真州ニテハ水ニ入ルテ久シケル化メ石トナル

附録雞桐詳ナラズ







刺楸





棟

和名 アフチ古 クモミグサ古 センダンノキ

一名 欄通 山棟子 常山 條下 棟樹子 附方 練實

外臺 練木子 同上 石菜蔓 花一名 曉客 事物 紺珠

川棟子一名 仁棗 輟耕 録 川鈴子 醫學 入門 川苦棟 醫學

正傳

春新葉ヲ生ス形南燭葉ノ如クシ鋸齒光澤アリ  
五月端五枝梢バトニ長穂ヲナシ多ク枝ヲ分テ花

ヲ開ク五瓣ニメ錢ノ大ヤノ如シ淡紫色木ニ雌雄アリ

雌雄者ハ後實ヲ結ブ形圓ニシテ微長大サ四五

分初緑色秋ニ至リ熟シテ黄色下垂ス一種

圓實ナル者アリ是ニ品共ニ山棟子ナリ藥ニ入

用ユルニ川棟子ヲ用ユ和産詳ナラズ舶来多

シ實ノ大サ六七分ニシテ形圓ナリ味苦シ故ニ苦棟

子ト云山棟子ハ甘ヲ帯テ純苦ナラズト云







本草図彙 18冊 寄別3-8-2-1 16-035

国立国会図書館





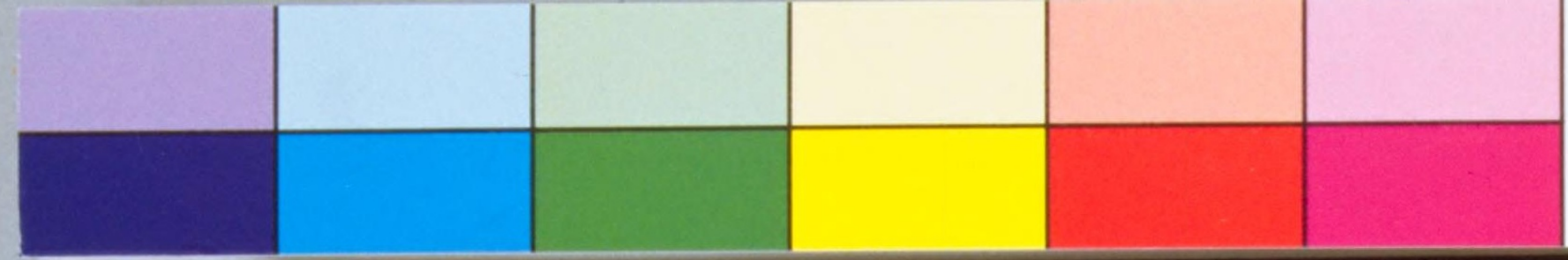
棟圓實者



黑色葉細長リ濶サ八分許長サ三寸許ヲホ夾レリ周  
 邊ニ粗キ鋸齒アリ毛茸ナシ切レバ香氣アリ蘭草ノ香  
 リ同カラズ秋ニ至リ莖三四尺葉間アリ土薺ノ小白花  
 ヲ攢簇ス薄荷花ニ似タリ根ハ白色方ニシテ長ク旁  
 引ス故ニシロ子ト名ケ雲州ニテアセコト呼ブ其行根ハ  
 所ニ苗ヲ生ス根鬚既ニ下レバ行根腐ケテ別ノ窠トシテ  
 巨大根ヲ取り糝鹽ニ藏テ香ノ物トス或ハ湯トシテ食フ









馬蘭 コシキク 一名 惡草 通志 藍菊 秘傳 竹節草 防

香薷 イヌアウギ 延喜 イヌ 和名 子スミ アブラ

一名 清涼種 録 蕈菜 通雅 蘆菜 同上 香薷 平

茵陳 通志 奴也只 鄉藥本草 石薺 西江 香薷 醫

入門

愈 ニテハ 和漢通名 倍ニナギナタ 香薷ト呼ブモノ 眞物ナリ 大小ノ二種アリ 共ニ倍ニナギナタカウジト呼ブ宿

八

子地ニ在テ 春自ラ生シ 夏以後長ズ 方莖ニ枝葉對生シ 毛茸アリ 九月ニ至リ 高サ三四尺 或ハ一尺許 枝梢トミ花ヲ開キ 實ヲ結ビ 熟シテ 苗枯ル 小香薷ハ 葉ノ形小長シ 黃荊ニシ葉ニ似リト 時珍モ言ヘリ 黃荊ハ 牡荊ナリ 牡荊ハ 葉一蒂ナルモノナリ シノ一葉離シタルニ 能似タリ 爵床イヌカウマ葉ヨリハ 長ク 香氣甚シク 穗長サ一寸餘 濶サ三分許ニナリ 邊ニ連リテ 小花ヲ綴リ 微ク及張ス 故







イヌカウシユ



香蕩

ナギナタ香蕩氣ト云





石香菜 ヤマカウジユイハカウジユ 一名山茵陳 通志畧

爵床 イヌカウジユ

赤車使者 クチナシヤウゴ ヤマカゴ加州 シツクナ佐州

假蘇 ノコト古名 子ズミクサ 南部方言 一名静風尾録

薄荷 ハカ和名 オホアラク古名 メグサ メハリグサ 西國

一名冰喉 尉録 軒録 芥蘇毒世 薄荷本草原始

雞蘇上同 英生御藥 波女荷呂字 番荷 通雅

宿根ヨリ苗ヲ生ス莖方ニ葉對生ス形圓カニ淺キ鋸

齒アリ面ハ深綠色背ハ紫色ナリ稍長スレバ綠色ニ變ジ

形長ッナル断レバ香氣多シ秋ニ至テ高サ二三尺葉間ハロン

節ヲ圍ヒテ碎小花ヲ叢簇ス色白メ微紫ヲ帯フ藥

舗ニ貨ルモ和産ノミ舶来ナシ 城州山城ノ郷和州奈良泉州

堺ニ多ク栽出ス一種小葉モナリヒメメグサト呼ブ一名コハカ

微ク香氣アリ是 石薄荷ナリ 一種細葉ノモノナリ葉圍サ三分 長サ寸餘ヲ鋸齒アリ根ニハクハ味







漢種

石薄荷



薄荷





積雪草 ツルハツカ カイ子ダハラ奥州 カイ子クサ

錢草 和方 蔓ナリ道旁ニ多生ス茎ハ方ニシテ葉トキ

毛茸アリテ香氣烈シ葉ハ形圓ニテ粗ナル鋸齒アリ薄クテ

深綠色長葎アリテ對生ス冬ヲ經テ凋マズ春ニ至レバ別

新苗ヲ生シ直ニスルコト五七寸ニシテ草本ノ如シ葉間ニ花ヲ開

ク益母草ノ花ノ形ニ似テ大ナリ深紫色又淡紅色モアリ又

青ヲ帯ヒモノアリ花終レハ茎地ニ偃メツルト是兩蘇

及李時珍說トコロ積雪草一名連錢草地錢

海蘇 胡薄荷 新羅薄荷ナリ

ツルナ 和名 二名 クツナ 和州 田野道旁塚側

ニ多シ葉ノ形圓カニメ厚ク淺キ鋸齒アリ嫩綠色ヲ

光滑ナリ一根ニ叢生ス蔓草ニ非ズ根上莖間ニ花アリ

紫黃色ニテ碎小ナル花數十穂ヲナシテ小楊梅ノ如シ

石胡荽花ニ似リ夏以後ハ根ヨリ細圓藤出ルコト尺餘





積雪草



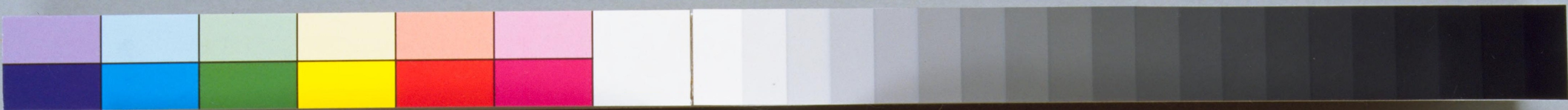
連銭草



節トト葉アリ 地ニ就テ根鬚ヲ下セバツル自ラ朽テ散葉トス  
是冠宗奭説トコロ積雪草一名連銭草ナリ







芳草類 終

蘇ノ上和名 又カ上同上 一名水狀元和耕録

苳和名 又カ上同上 一名苳通雅

水蘇和名 一名蘇荷本草蒙筌 和産詳ナラズ

薺草和産詳ナラズ







137  
31  
32

館書圖京東				
三	三	三	三	醫書
一	二	八	十	和書門
冊	號	架	函	類

喬木之類  
下

新刊本草綱目

本草図彙 18冊 寄別3-8-2-1 16-045

国立国会図書館

