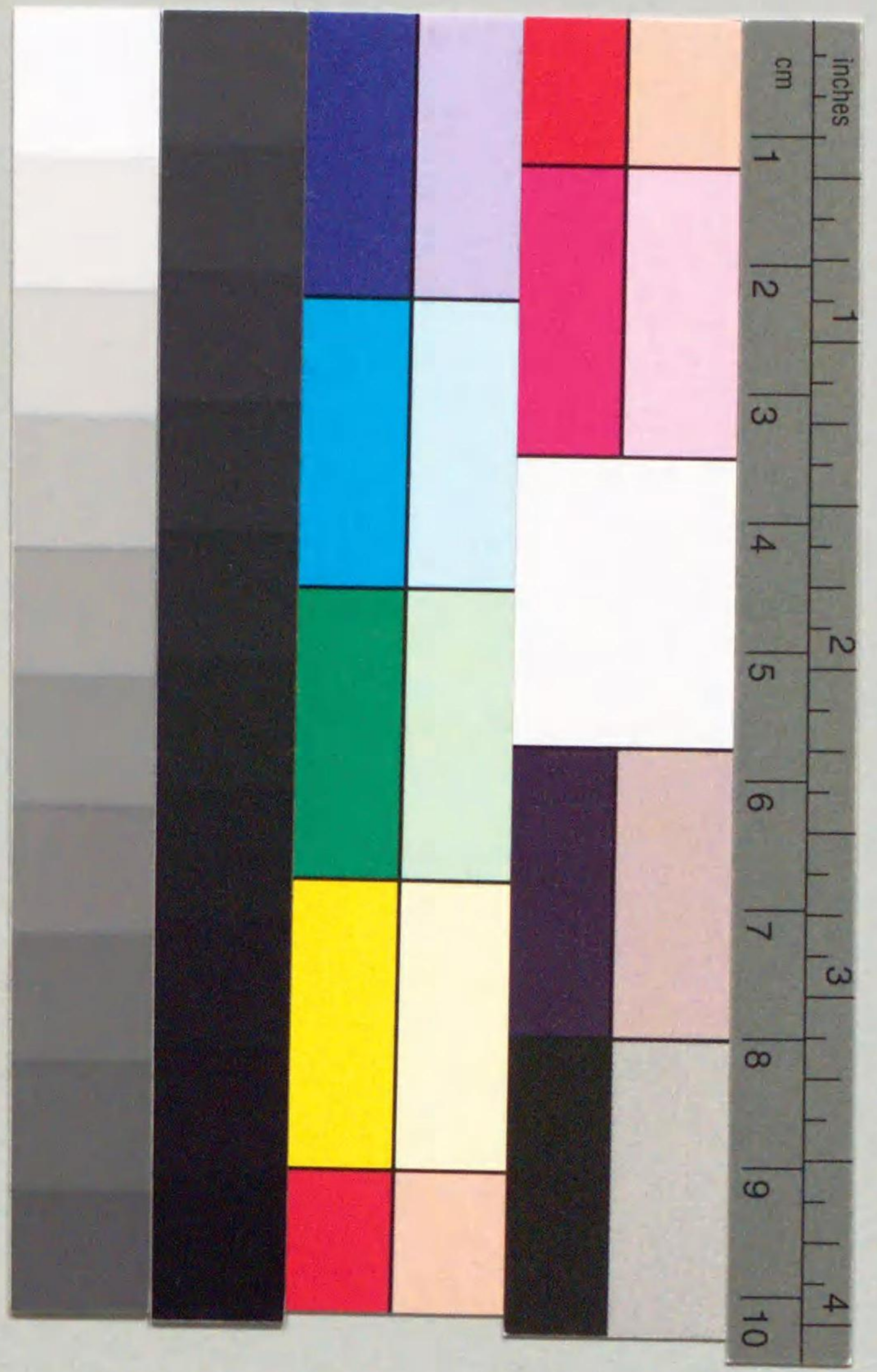




カチカチヤマ

特 8





特64
813

マヤチカケカ

生先波小谷巖
著

生先吉鍾林小 • 生先榮 野岡
生先水非浦杉
畫



有所權作著

行發日五月一十年同 • 刷印日一月一十年四十四治明

152184

三五町南輪高區芝市京東 雄季谷 嵩 者作著
二町保瀨表區田神市京東 郎九田 山 者行發
三一ノ二町挽木區橋京市京東 郎太保藤 佐 者刷印
(行印屋中京東)

中西屋書店 寄贈本





だ
い
じ
な
は
た
け
を
あ
ら
し
た
た
ぬ
き。

わ
な
に
か
つ
て
こ
の
ご
ぼ
り。



ハジカのしんじょに つるされた、
くるしまぎれに あるだぬき、

「たばあさん たばあさん

むぎを ついて あげます から、

いのひも についで くだいな。」



うまいくちにうかごのら、

たぬきのなはをこいたらば、

むぎはつかれずたばあさん、

きねでごうくころされた。





んさあばね たけば のきぬた

たぬきのたきうじばっあじる。

ぢらぬんここらぢもじらぬんここらへへ』



「ばぐあくったぢぐいやい、

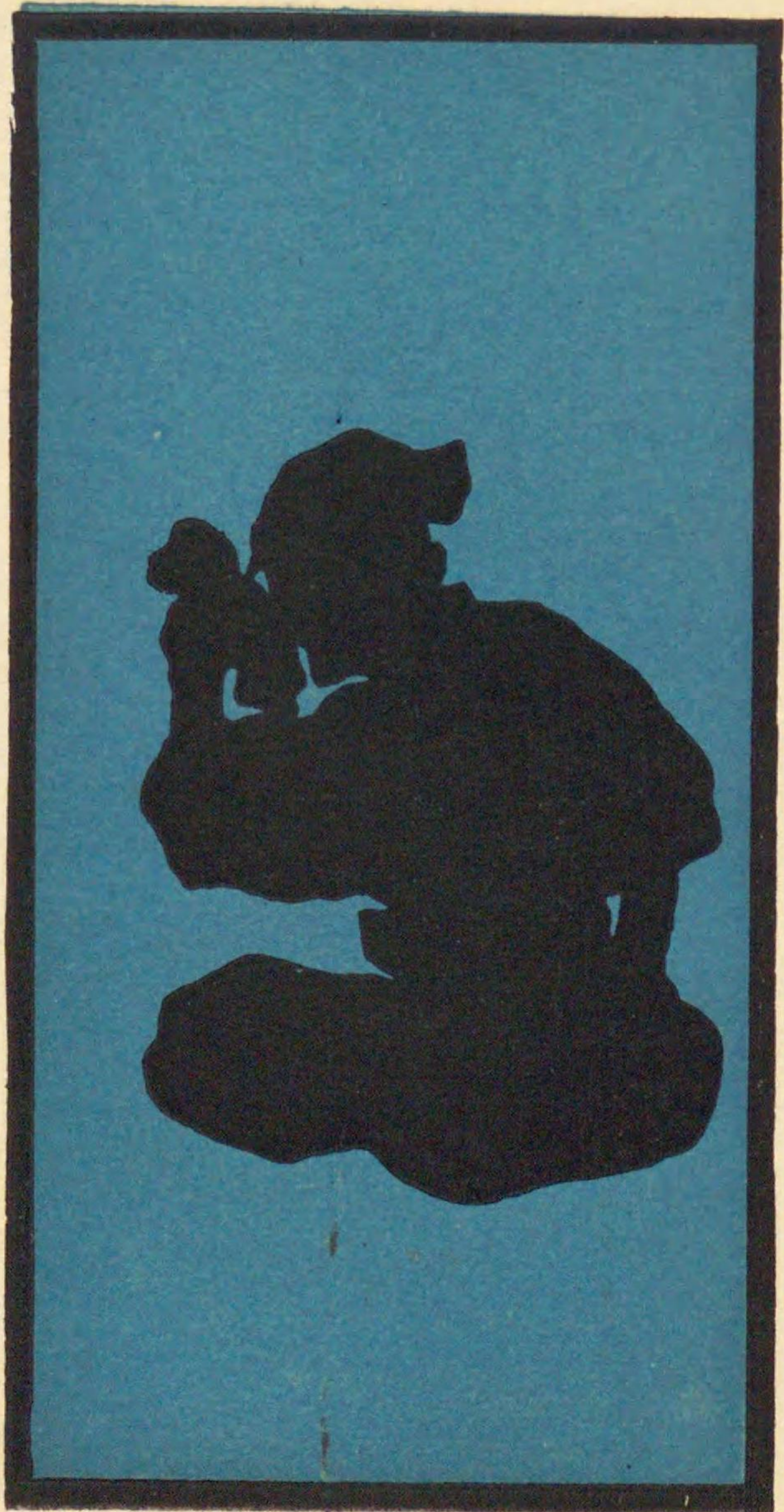
ながしのしたのほねをみる。」



か
はいそうにばあさんは、

たぬきにやられてしまったこと、

がいさんワアくないてる。

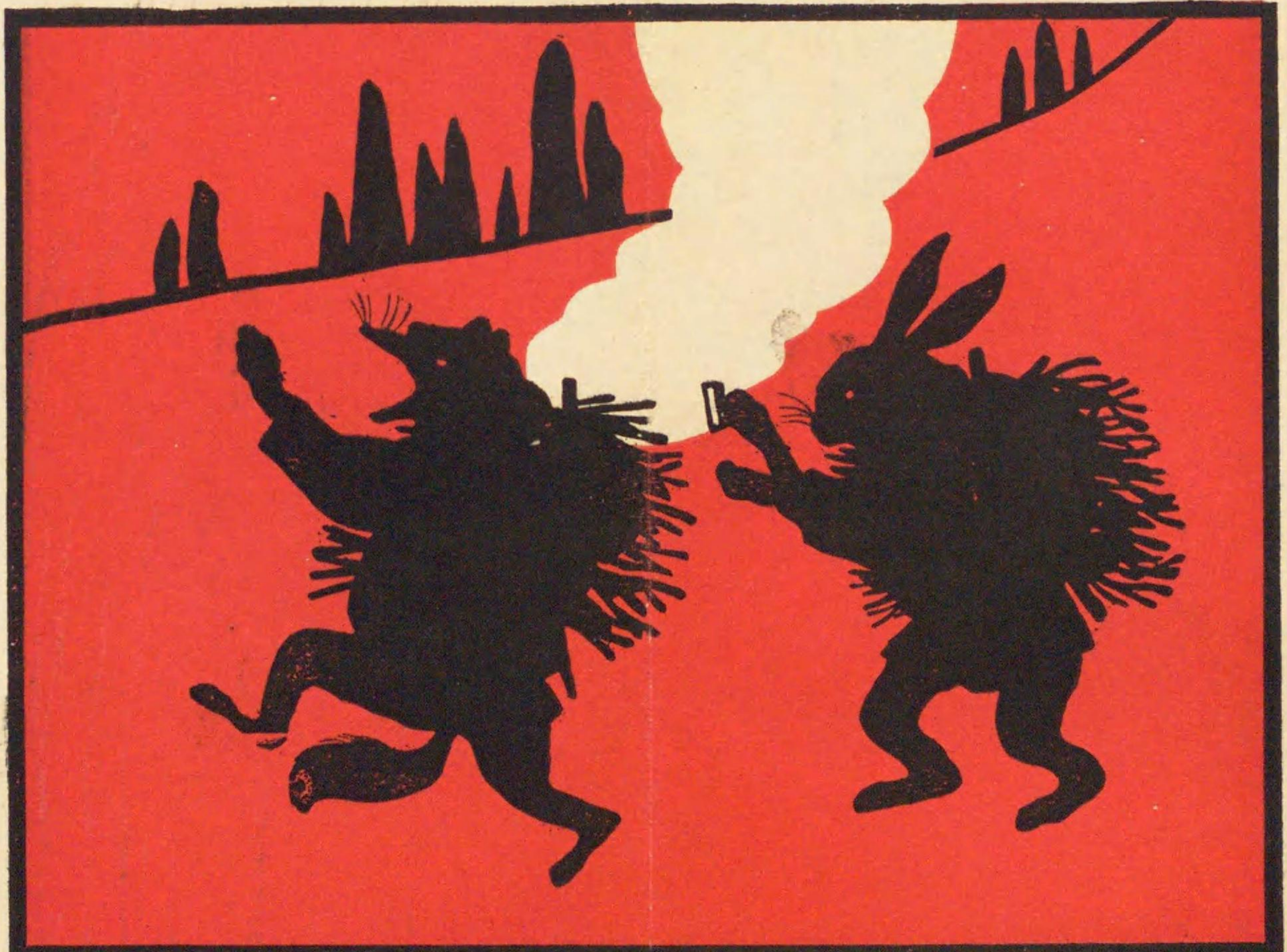


とじろくへんせむがやいせむ

『たぢいさんくく！ぼくが

かたきをうったげる。』





りぶあひのきのたでまやちかちか

152184

152184

たぬきはせなにたほやけぢ。

ウシくうなつてゐるばかり。



へんげは またも しあん。

けんげらごみそ じごらくど。

おむらの へんげら じごらくど。



ちよひらぬつてあびやうん

せなかへべったりつけたらば

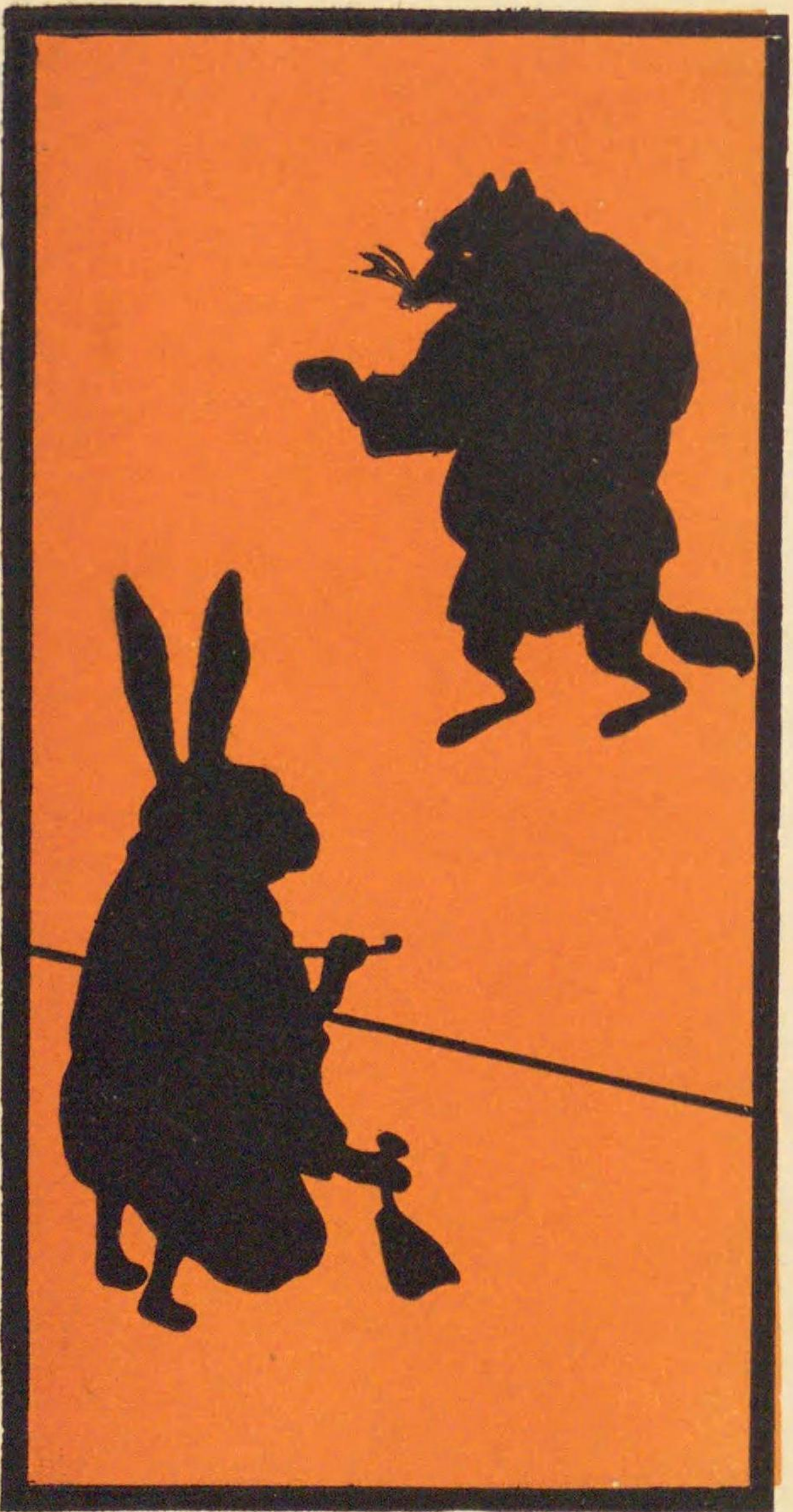
またもドリくやけるやう。



かいつちやげぢのなほったたぬき。

ノコくあなからでてくるん。

またもうまぎがさそひだす。





るへらしこをねぶきはぎさう

しんじょうじやうびやうぬいじやくト

「たのさんたまへはこれにたし。」



うしぎねはきぶね、たぬきはごろぶね、

きぶねはギツチラコ。

ごろぶねはドムズラコ。



973
266
615





特64-813



1200500962106