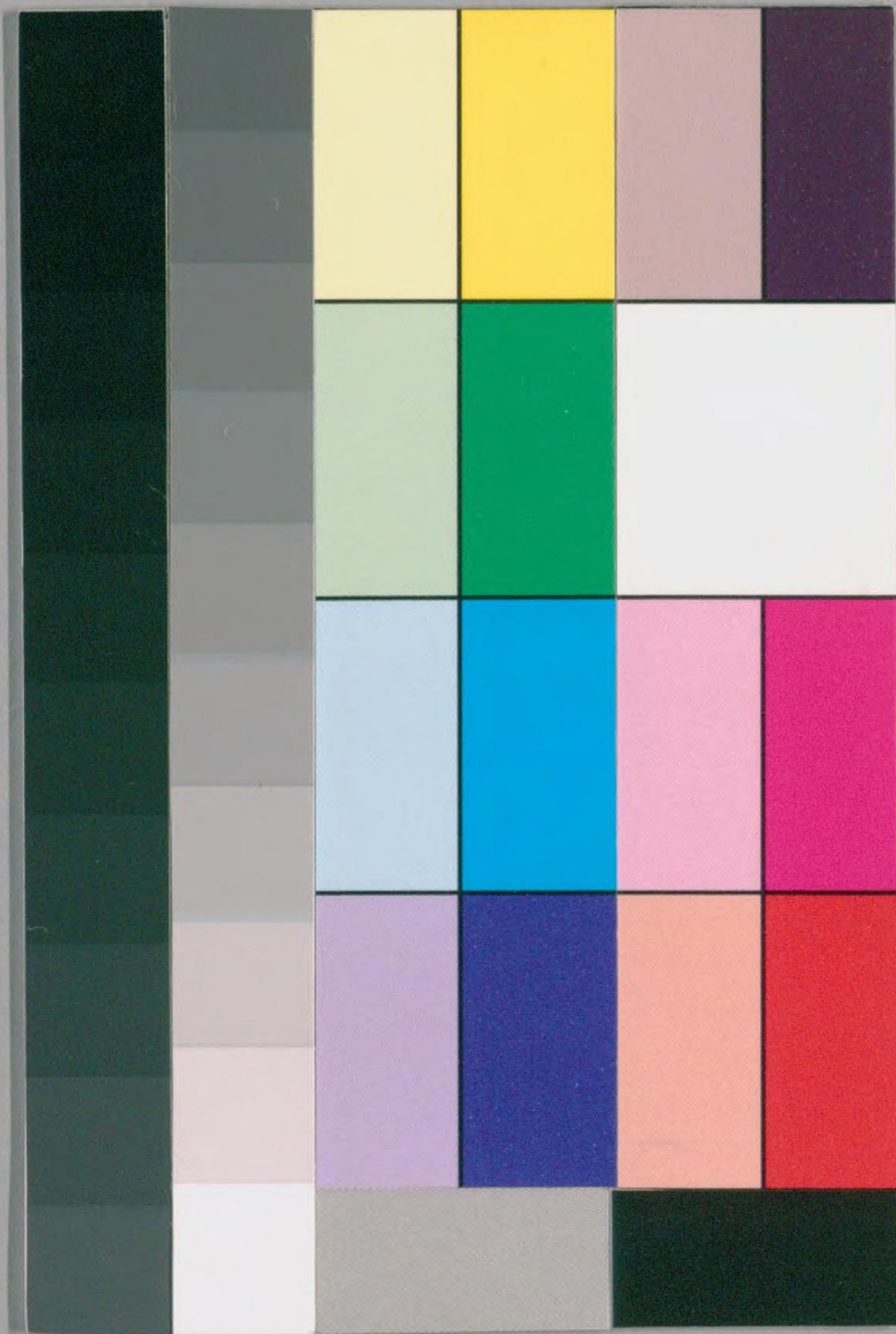


明治十六年略本曆



27

10



国立国会図書館

タイトル『[略本曆]』 請求記号 寄別12-6-27(10)

ガラス使用

神武天皇即位紀元
二千五百四十三年
明治十六年曆平三百五日

神武天皇祭	元始祭	孝明天皇祭	紀元節	春季皇靈祭	神武天皇祭	秋季皇靈祭	神嘗祭	天長節
三月廿日	一月三日	一月三十日	二月十七日	三月廿日	四月三日	九月廿三日	十月七日	七月三日
小	大	旧	小	大	日	曜	表	表
七月小	八月大	九月小	十月大	十一月小	十二月大	一月小	二月大	三月小
三月小	四月大	五月小	六月大	七月小	八月大	九月小	十月大	十一月小
一月小	二月大	三月小	四月大	五月小	六月大	七月小	八月大	九月小
十月小	十一月大	十二月小	一月大	二月小	三月大	四月小	五月大	六月小
七月小	八月大	九月小	十月大	十一月小	十二月大	一月小	二月大	三月小
三月小	四月大	五月小	六月大	七月小	八月大	九月小	十月大	十一月小
一月小	二月大	三月小	四月大	五月小	六月大	七月小	八月大	九月小
十月小	十一月大	十二月小	一月大	二月小	三月大	四月小	五月大	六月小
七月小	八月大	九月小	十月大	十一月小	十二月大	一月小	二月大	三月小
三月小	四月大	五月小	六月大	七月小	八月大	九月小	十月大	十一月小
一月小	二月大	三月小	四月大	五月小	六月大	七月小	八月大	九月小
十月小	十一月大	十二月小	一月大	二月小	三月大	四月小	五月大	六月小
七月小	八月大	九月小	十月大	十一月小	十二月大	一月小	二月大	三月小
三月小	四月大	五月小	六月大	七月小	八月大	九月小	十月大	十一月小
一月小	二月大	三月小	四月大	五月小	六月大	七月小	八月大	九月小
十月小	十一月大	十二月小	一月大	二月小	三月大	四月小	五月大	六月小

新嘗祭 七月廿三日

東四月廿二日 午後八時二十分左方ヨリ 虧ハシメ八時五十七分六
 京月食二分。厘 上下左ノ間ニ甚シク九時三十分一上ノ左ニヨハル
 札十月十六日 午後五時十二分。僅カ 虧ナガラ出五時十五分五
 幌月帶食 右ノ下ニヨハル 東京西京長崎ニテハ見ヘズ
 東十月三十一日 午前六時二十一分七分餘 虧ナガラ出七時三十八分二
 京日帶食八分厘 左ノ上ニ甚シク八時五十四分七分下ノ左ニヨハル

日曜	月曜	火曜	水曜	木曜	金曜	土曜
一月二十日	三月廿日	五月二十日	七月十九日	九月十七日	十一月十六日	一月十五日
一月廿五日	三月廿五日	五月廿五日	七月廿四日	九月廿二日	十一月廿一日	一月二十日
一月十六日	三月十七日	五月十六日	七月十五日	九月十三日	十一月十二日	一月十一日



一月大三十一日 舊曆

印八午前八午後
月出月入

十四日	十五日	十六日	十七日	十八日	十九日	二十日	二十一日	二十二日	二十三日	二十四日	二十五日	二十六日	二十七日	二十八日	二十九日	三十日	三十一日
日	日	日	日	日	日	日	日	日	日	日	日	日	日	日	日	日	日
月	月	月	月	月	月	月	月	月	月	月	月	月	月	月	月	月	月
最卑前六時																	
廿二	廿三	廿四	廿五	廿六	廿七	廿八	廿九	三十	三十一	一	二	三	四	五	六	七	八
の	の	の	の	の	の	の	の	の	の	の	の	の	の	の	の	の	の
時五分	時五分	時五分	時五分	時五分	時五分	時五分	時五分	時五分	時五分	時五分	時五分	時五分	時五分	時五分	時五分	時五分	時五分

小寒前。時五分五分。日出前時上。見後五時五分。井乃榮水泉動。雉始。雉。

八日 月 陸軍始

九日 日 新月後三時十八分 奉土月大

大寒後五時五分五分。日出前七時九分。見後五時五分。款冬。華水澤腹堅。雞始。乳。

十五日	十六日	十七日	十八日	十九日	二十日	二十一日	二十二日	二十三日	二十四日	二十五日	二十六日	二十七日	二十八日	二十九日	三十日	三十一日
日	日	日	日	日	日	日	日	日	日	日	日	日	日	日	日	日
上弦前十時七分																
後七時六分																
十二月	十二月	十二月	十二月	十二月	十二月	十二月	十二月	十二月	十二月	十二月	十二月	十二月	十二月	十二月	十二月	十二月
の	の	の	の	の	の	の	の	の	の	の	の	の	の	の	の	の
時五分	時五分	時五分	時五分	時五分	時五分	時五分	時五分	時五分	時五分	時五分	時五分	時五分	時五分	時五分	時五分	時五分

月最高前四時

下弦後七時四十六分



二月平二十八日

印八年前六午後
月出月入

一日	木	春日祭	カチ枚岡祭	廿四	ひのくね	▲時三十分	▲時三十分
二日	金	長が鵜戸祭		廿五	ひのくね	▲時四十分	▲時三十分
三日	土	せろぶらん		廿六	ひのくね	▲時四十分	▲時三十分
四日	日	祈年祭班幣	正月せう	廿七	ひのくね	▲時三十分	▲時三十分
五日	月	立春前	三時。分空秒	廿八	ひのくね	▲四時三十分	▲三時五十分
六日	火		日出前七時。分ハルセホウラウダヒスナク	廿九	ひのくね	▲五時五十分	▲三時五十分
七日	水	大原野祭	東風解氷	三十	ひのくね	▲六時四十分	▲五時七分
八日	木	新月前三時三九分	鶯鳴	三十一	ひのくね	▲六時四十分	▲六時六分
九日	金	癸未正月小	魚上氷	三十二	ひのくね	▲七時三十分	▲七時六分
十日	土	月最昇前。時		三十三	ひのくね	▲八時四分	▲八時六分
十一日	日			三十四	ひのくね	▲八時四分	▲九時四分
十二日	月			三十五	ひのくね	▲九時三十分	▲九時四分
十三日	火			三十六	ひのくね	▲時五分	▲時五分

十四日水 ○上弦後七時十四分

十五日	木		七	ひのくね	▲時四分	▲時五分
十六日	金		八	ひのくね	▲時五分	▲時四分
十七日	土		九	ひのくね	▲時九分	▲時四分
十八日	日		十	ひのくね	▲二時五分	▲二時五分
十九日	月		十一	ひのくね	▲二時三分	▲三時四分
二十日	火		十二	ひのくね	▲三時二分	▲四時三分

雨水前時五分五秒 日出前時五分 日入後時五分 土脉潤起霞始 蕪草水萌動

廿一日水 ○満月前九時三十七分

廿二日	木		十三	ひのくね	▲四時八分	▲五時十分
廿三日	金		十四	ひのくね	▲五時五分	▲五時四分
廿四日	土		十五	ひのくね	▲六時一分	▲六時八分
廿五日	日		十六	ひのくね	▲七時一分	▲六時四分
廿六日	月		十七	ひのくね	▲八時一分	▲七時四分
廿七日	火		十八	ひのくね	▲八時五分	▲七時四分
廿八日	水		十九	ひのくね	▲九時四分	▲八時五分
廿九日	木		二十	ひのくね	▲九時四分	▲八時五分
三十日	金		廿一	ひのくね	▲十時三分	▲九時五分
三十一日	土		廿二	ひのくね	▲十時三分	▲九時五分

月最高後八時

三月大三十一日

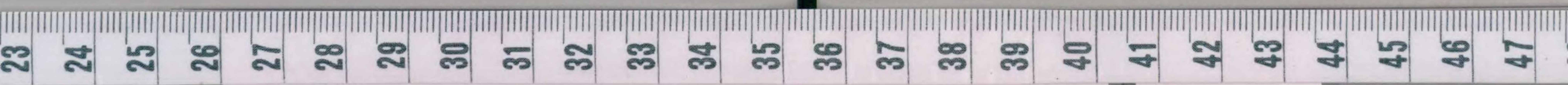
印午前八午後
月出月入

一	日水	少モ出雲祭	世二	のい	▲時五分	▲時五分
二	日金	●下弦後二時四十五分	世三	のい	▲時五分	▲時五分
三	日七		世四	のい	▲時五分	▲時五分
四	日日		世五	のい	▲時五分	▲時五分
五	日月		世六	のい	▲時五分	▲時五分
六	日火	三月せろ	世七	のい	▲時五分	▲時五分
七	日水	啓蒙劇時妻凶五秒 日出前六時五分 見後壽五十分	世八	のい	▲時五分	▲時五分
八	日木		世九	のい	▲時五分	▲時五分
九	日金	●新月後二時五十分	世一〇	のい	▲時五分	▲時五分
十	日土	月最昇前八時	世一一	のい	▲時五分	▲時五分
十一	日日		世一二	のい	▲時五分	▲時五分
十二	日月		世一三	のい	▲時五分	▲時五分
十三	日火		世一四	のい	▲時五分	▲時五分
十四	日水		世一五	のい	▲時五分	▲時五分

十五日	日水		世一六	のい	▲時五分	▲時五分
十六日	日金	ツシニ廣田祭 ●上弦前五時五十分	世一七	のい	▲時五分	▲時五分
十七日	日土		世一八	のい	▲時五分	▲時五分
十八日	日日	フセン宇 佐祭ひぐん	世一九	のい	▲時五分	▲時五分
十九日	日月		世二〇	のい	▲時五分	▲時五分
二十日	日火	春季皇靈祭	世二一	のい	▲時五分	▲時五分
廿一日	日水	春季神殿祭	世二二	のい	▲時五分	▲時五分
廿二日	日木		世二三	のい	▲時五分	▲時五分
廿三日	日金		世二四	のい	▲時五分	▲時五分
廿四日	日土	○満月前三時二十四分	世二五	のい	▲時五分	▲時五分
廿五日	日日	月最高前二時 社日	世二六	のい	▲時五分	▲時五分
廿六日	日月		世二七	のい	▲時五分	▲時五分
廿七日	日火		世二八	のい	▲時五分	▲時五分
廿八日	日水		世二九	のい	▲時五分	▲時五分
廿九日	日木		世三〇	のい	▲時五分	▲時五分
三十日	日金		世三一	のい	▲時五分	▲時五分
三十一日	日土		世三二	のい	▲時五分	▲時五分

廿二日	日水		世三三	のい	▲時五分	▲時五分
廿三日	日金		世三四	のい	▲時五分	▲時五分
廿四日	日土		世三五	のい	▲時五分	▲時五分
廿五日	日日		世三六	のい	▲時五分	▲時五分
廿六日	日月		世三七	のい	▲時五分	▲時五分
廿七日	日火		世三八	のい	▲時五分	▲時五分
廿八日	日水		世三九	のい	▲時五分	▲時五分
廿九日	日木		世四〇	のい	▲時五分	▲時五分
三十日	日金		世四一	のい	▲時五分	▲時五分
三十一日	日土		世四二	のい	▲時五分	▲時五分

四



四月小三十日

印八午前六午後
月出月入

一日	日	ヤト大和祭	○下弦前五時四分	廿四	ひのく	▲時五分	▲主時二分
二日	月	ヤト松尾祭	ヤト平野祭	廿五	ひのくね	▲時四分	▲時七分
三日	火	ヤト梅官祭		廿六	ひのく	▲時七分	▲時三分
四日	水	ヤト廣瀬祭	ヤト龍田祭	廿七	ひのく	▲時八分	▲時三分
五日	木	ヤト護王祭	三月せり	廿八	ひのく	▲時四分	▲時四分
六日	金	清明後時三分	日出前時四分	廿九	ひのく	▲時六分	▲時五分
七日	土	●新月後時五分	三月大	一日	ひのく	▲時六分	▲時九分
八日	日	月最昇後七時		二日	ひのく	▲時四分	▲時二分
九日	月	ヤト大神祭	ヤト稻荷祭	三日	ひのく	▲時三分	▲時三分
十日	火			四日	ひのく	▲時三分	▲時九分
十一日	水			五日	ひのく	▲時四分	▲時四分
十二日	木			六日	ひのく	▲時四分	▲時六分
十三日	金	下子香取祭		七日	ひのく	▲時九分	
十四日	土	日吉祭	○上弦後六時九分	八日	ひのく	▲時七分	▲時七分

十五日	日	ヤト加茂祭		九日	ひのく	▲時七分	▲時一分
十六日	月			十日	ひのく	▲時四分	▲時四分
十七日	火	ごのり後六時十六分		十一日	ひのく	▲時五分	▲時三分
十八日	水	ヤト吉田祭		十二日	ひのく	▲時五分	▲時五分
十九日	木			十三日	ひのく	▲時四分	▲時四分
二十日	金	あけくさのま	三月中	十四日	ひのく	▲時四分	▲時五分
穀雨後八時三分	三秒	日出前時五分	日入後六時五分	穀始生	霜止出	茁牡丹華	
廿一日	土	月最高前三時		十五日	ひのく	▲時三分	▲時四分
廿二日	日	○満月後八時四分	月そく	十六日	ひのく	▲時三分	▲時五分
廿三日	月			十七日	ひのく	▲時七分	▲時三分
廿四日	火			十八日	ひのく	▲時三分	▲時七分
廿五日	水			十九日	ひのく	▲時五分	▲時九分
廿六日	木			二十日	ひのく	▲時七分	▲時四分
廿七日	金			廿一日	ひのく	▲時五分	▲時五分
廿八日	土			廿二日	ひのく	▲時四分	▲時九分
廿九日	日			廿三日	ひのく	▲時八分	▲時八分
三十日	月	○下弦後四時二十七分		廿四日	ひのく	▲時二分	▲時九分



五月大三十一日

丑

印午前八午後
月出月入

一日火	廿五日	ひのひま	▲二時五分	▲時三分
二日水	廿六日	ひのひま	▲二時四分	▲時二分
三日木	廿七日	ひのひま	▲二時三分	▲時一分
四日金	廿八日	ひのひま	▲二時五分	▲時四分
五日土	廿九日	ひのひま	▲三時七分	▲四時五分
六日日	四月廿九日	ひのひま	▲四時二分	▲六時六分
七日月	四月三十日	ひのひま	▲四時五分	▲時三分
八日火	一日	ひのひま	▲五時五分	▲八時三分
九日水	二日	ひのひま	▲六時五分	▲九時四分
十日木	三日	ひのひま	▲七時五分	▲十一時八分
十一日金	四日	ひのひま	▲八時五分	▲十二時五分
十二日土	五日	ひのひま	▲九時五分	▲十三時四分
十三日日	六日	ひのひま	▲時五分	▲十四時四分
十四日月	七日	ひのひま	▲時五分	▲十五時三分

立夏前時五分至秒 日出前時。春カハツ
龍始 鳴蛇 出竹笋生

●新月前七時十七分 四月小

●上弦前八時十三分

十五日火	九日	ひのひま	▲時四分	▲時五分
十六日水	十日	ひのひま	▲二時四分	▲二時六分
十七日木	十一日	ひのひま	▲二時五分	▲二時六分
十八日金	十二日	ひのひま	▲三時三分	▲三時六分
十九日土	十三日	ひのひま	▲四時六分	▲二時五分
二十日日	十四日	ひのひま	▲五時三分	▲三時三分
廿一日月	十五日	ひのひま	▲六時六分	▲四時七分

月最高後二時

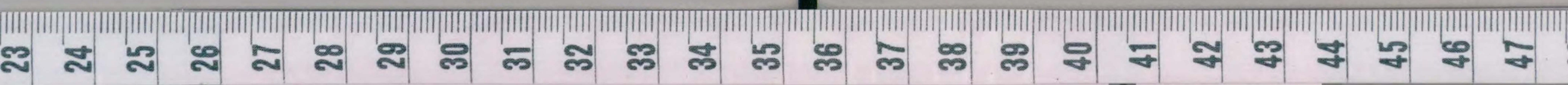
小満後七時五分至秒 日出前四時五分
食菜 紅花 榮 麥 秋 至 元

○満月後。時三十分

廿二日火	十六日	ひのひま	▲七時一分	▲四時七分
廿三日水	十七日	ひのひま	▲八時三分	▲五時三分
廿四日木	十八日	ひのひま	▲八時五分	▲六時三分
廿五日金	十九日	ひのひま	▲九時四分	▲七時五分
廿六日土	二十日	ひのひま	▲十時四分	▲八時五分
廿七日日	廿一日	ひのひま	▲十一時五分	▲九時七分
廿八日月	廿二日	ひのひま	▲十二時五分	▲十時七分
廿九日火	廿三日	ひのひま	▲時五分	▲十一時八分
三十日水	廿四日	ひのひま	▲時五分	▲十二時五分
三十一日木	廿五日	ひのひま	▲時五分	▲十三時五分

●下弦後十時四十分

子



六月小三十日

印八午前八午後
月出月入

一日金	ト丹生川上祭多貴船祭	廿六	ひのくね	▲二時三十分	▲二時三十分
二日土	下ノ東照祭	廿七	ひのくね	▲二時三十分	▲二時三十分
三日日	月最昇前九時	廿八	ひのくね	▲二時三十分	▲二時三十分
四日月	神官月次祭幣帛發遣	廿九	ひのくね	▲三時四十分	▲三時四十分
五日火	●新月後三時三十分五月大	一日	ひのくね	▲三時四十分	▲三時四十分
六日水	あまのつひのまのあまのまの五月せつ	二日	ひのくね	▲四時七分	▲四時七分
七日木	芒種前時五箇九秒	三日	ひのくね	▲五時五分	▲五時五分
八日金	日出前時五分	四日	ひのくね	▲六時三十分	▲六時三十分
九日土	日入後七時十分	五日	ひのくね	▲七時九分	▲七時九分
十日日		六日	ひのくね	▲八時四分	▲八時四分
十一日月	入梅後四時五十五分	七日	ひのくね	▲九時四分	▲九時四分
十二日火		八日	ひのくね	▲十時三分	▲十時三分
十三日水	●上弦前時二分	九日	ひのくね	▲十一時二分	▲十一時二分
十四日木		十日	ひのくね	▲十二時三分	▲十二時三分

十五日金	ト八坂祭 命日 枝祭	十一	ひのくね	▲二時七分	▲二時七分
十六日土	イノ札幌祭 月最高前六時	十二	ひのくね	▲三時十分	▲三時十分
十七日日		十三	ひのくね	▲四時七分	▲四時七分
十八日月		十四	ひのくね	▲五時二分	▲五時二分
十九日火		十五	ひのくね	▲五時五分	▲五時五分
二十日水		十六	ひのくね	▲六時四分	▲六時四分
廿一日木	●熱田祭 〇満月前時五十分	十七	ひのくね	▲七時七分	▲七時七分
廿二日金	五月中	十八	ひのくね	▲八時三分	▲八時三分
廿三日土	夏至前時五分三秒	十九	ひのくね	▲九時五分	▲九時五分
廿四日日	日出前時十分	二十	ひのくね	▲九時五分	▲九時五分
廿五日月	日入後七時十七分	廿一	ひのくね	▲十時十分	▲十時十分
廿六日火		廿二	ひのくね	▲十時五分	▲十時五分
廿七日水		廿三	ひのくね	▲十一時四分	▲十一時四分
廿八日木	●下弦前四時五十七分	廿四	ひのくね	▲十二時二分	▲十二時二分
廿九日金	月最昇後六時	廿五	ひのくね	▲一時十分	▲一時十分
三十日土	大祓ツクニ住吉祭	廿六	ひのくね	▲一時五分	▲一時五分

廿三日土	夏至前時五分三秒	十九	ひのくね	▲九時五分	▲九時五分
廿四日日	日出前時十分	二十	ひのくね	▲九時五分	▲九時五分
廿五日月	日入後七時十七分	廿一	ひのくね	▲十時十分	▲十時十分
廿六日火		廿二	ひのくね	▲十時五分	▲十時五分
廿七日水		廿三	ひのくね	▲十一時四分	▲十一時四分
廿八日木	●下弦前四時五十七分	廿四	ひのくね	▲十二時二分	▲十二時二分
廿九日金	月最昇後六時	廿五	ひのくね	▲一時十分	▲一時十分
三十日土	大祓ツクニ住吉祭	廿六	ひのくね	▲一時五分	▲一時五分

七月大三十一日

一日日 彦吉建 勲 祭

二日月 かんげいしゅう

三日月 日最高前二時

四日水 日最高前二時

五日木 ●新月前。時二十三分 六月小

六日金 ●おそあへいのみまこと 六月せろ

七日土 小暑後九時五分 日日出前四時五分

八日 温風至 蓮始 開鷹學習

九日 月最前

十日 月最前

十一日 月最前

十二日 月最前

十三日 月最前

十四日 月最前

十五日 月最前

十六日 月最前

十七日 月最前

十八日 月最前

十九日 月最前

二十日 月最前

二十一日 月最前

二十二日 月最前

二十三日 月最前

印午前 午後 月出月入

廿七 ひのむま 二時三分 三時四分

廿八 ひのむま 二時五分 三時五分

廿九 ひのむま 三時二分 四時五分

三十 ひのむま 三時二分 五時五分

三十一 ひのむま 四時二分 六時四分

二 ひのむま 四時三分 七時三分

一 ひのむま 五時三分 八時四分

二 ひのむま 六時四分 八時四分

三 ひのむま 七時五分 八時五分

四 ひのむま 八時四分 九時五分

五 ひのむま 九時三分 九時五分

六 ひのむま 九時一分 九時五分

七 ひのむま 八時五分 九時五分

八 ひのむま 七時五分 九時五分

九 ひのむま 七時五分 九時五分

十 ひのむま 七時五分 九時五分

十一 ひのむま 七時五分 九時五分

十二 ひのむま 七時五分 九時五分

十三 ひのむま 七時五分 九時五分

十四 ひのむま 七時五分 九時五分

十五 ひのむま 七時五分 九時五分

十六 ひのむま 七時五分 九時五分

十七 ひのむま 七時五分 九時五分

十八 ひのむま 七時五分 九時五分

十九 ひのむま 七時五分 九時五分

二十 ひのむま 七時五分 九時五分

廿一 ひのむま 七時五分 九時五分

廿二 ひのむま 七時五分 九時五分

大暑後 二時五分 日日出前四時五分

月最前 後十時

下弦前 九時三十二分

六月中

結花土潤溽暑大雨時行

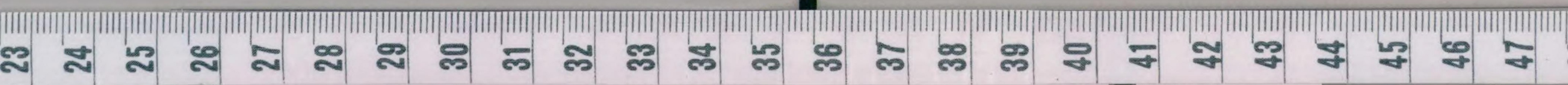
八月大三十一日

印午前午後
月出月入

一日	水	弁氷川祭	廿六	ひのとり	▲三時九分	▲五時五分
二日	木	ヒコ八代祭	廿七	ひのとり	▲四時一分	▲六時九分
三日	金	●新月前時望五分 七月小	廿八	ひのとり	▲五時十分	▲六時四九分
四日	土	ヤギ北野祭	廿九	ひのとり	▲六時十分	▲七時四九分
五日	日		三十	ひのとり	▲六時十分	▲七時四九分
六日	月		三十一	ひのとり	▲七時一分	▲八時九分
七日	火		八月	ひのとり	▲七時一分	▲八時九分
八日	水	そむくひのまゝ	九月	ひのとり	▲八時七分	▲九時五分
九日	木	大いんこま	十月	ひのとり	▲九時五分	▲十時三分
十日	金	アハ安房祭	十一月	ひのとり	▲十時五分	▲十一時三分
十一日	土	●上弦前十時四十八分	十二月	ひのとり	▲十一時五分	▲十二時三分
十二日	日		一月	ひのとり	▲十二時五分	▲十三時三分
十三日	月	いづみ大鳥祭	二月	ひのとり	▲十三時五分	▲十四時三分
十四日	火		三月	ひのとり	▲十四時五分	▲十五時三分
十五日	水	マロ男山祭 サマ鹿兒島祭	四月	ひのとり	▲十五時五分	▲十六時三分
十六日	木	ウキ名和祭 イッ三島祭	五月	ひのとり	▲十六時五分	▲十七時三分
十七日	金	ヒタ子鹿島祭	六月	ひのとり	▲十七時五分	▲十八時三分
十八日	土	○満月後十時十三分	七月	ひのとり	▲十八時五分	▲十九時三分
十九日	日		八月	ひのとり	▲十九時五分	▲二十時三分
二十日	月	サミ鎌倉祭	九月	ひのとり	▲二十時五分	▲二十一時三分
廿一日	火	月最昇後四時	十月	ひのとり	▲二十一時五分	▲二十二時三分
廿二日	水		十一月	ひのとり	▲二十二時五分	▲二十三時三分
廿三日	木	あしこま	十二月	ひのとり	▲二十三時五分	▲二十四時三分
廿四日	金	柔セ藤島祭	一月	ひのとり	▲二十四時五分	▲二十五時三分
廿五日	土	●下弦後二時五十分	二月	ひのとり	▲二十五時五分	▲二十六時三分
廿六日	日		三月	ひのとり	▲二十六時五分	▲二十七時三分
廿七日	月		四月	ひのとり	▲二十七時五分	▲二十八時三分
廿八日	火		五月	ひのとり	▲二十八時五分	▲二十九時三分
廿九日	水		六月	ひのとり	▲二十九時五分	▲三十時三分
三十日	木		七月	ひのとり	▲三十時五分	▲三十一時三分
三十一日	金		八月	ひのとり	▲三十一時五分	▲三十二時三分

處暑後九時三十分
日出前時五分
日入後時三十分
綿村開天地始肅永乃登

七



九月小三十日

印八午前八午後
月出月入

一	日土	●新月後土時三十分	八月大	二百十日	一日	ちのへさる	▲五時	▲五時四分
二	日				二	ちのへさる	▲五時五分	▲六時五分
三	日				三	うのへいね	▲六時五分	▲七時五分
四	日				四	うのへいね	▲七時五分	▲八時五分
五	日				五	うのへいね	▲八時五分	▲九時五分
六	日	月最高後一時			六	ちのへさる	▲九時五分	▲十時五分
七	日				七	ちのへさる	▲十時五分	▲十一時五分
八	日	ちのへさる	八月せろ		八	ちのへさる	▲十一時五分	▲十二時五分
九	日	白露前九時五十分	日		九	ひのへさる	▲十二時五分	▲一時五分
十	日	上弦前三時五十七分			十	ひのへさる	▲一時五分	▲二時五分
十一	日				十一	ちのへいね	▲二時五分	▲三時五分
十二	日				十二	ちのへいね	▲三時五分	▲四時五分
十三	日				十三	ちのへいね	▲四時五分	▲五時五分
十四	日				十四	ちのへいね	▲五時五分	▲六時五分

白露前九時五十分
日
見後時十七分
草露白鶴鳴玄鳥去

十五	日	土	マト石上祭		十五	ちのへいね	▲六時五分	▲七時五分
十六	日				十六	ちのへいね	▲七時五分	▲八時五分
十七	日	月	○満月前七時五分		十七	ちのへいね	▲八時五分	▲九時五分
十八	日	火	多と豊國祭 月最昇後四時		十八	ちのへいね	▲九時五分	▲十時五分
十九	日	水	才安三霧島祭		十九	ちのへいね	▲十時五分	▲十一時五分
二十	日	水	多と白山祭	ひがしん	二十	ちのへいね	▲十一時五分	▲十二時五分
廿一	日	金	下多三井伊祭	社日	廿一	ちのへいね	▲十二時五分	▲一時五分
廿二	日	土	秋季皇靈祭	○下弦後十時十分	廿二	ちのへいね	▲一時五分	▲二時五分
廿三	日	日	秋季神殿祭	八月中	廿三	ちのへいね	▲二時五分	▲三時五分
廿四	日	月	秋分後時季分至	日出前時季分	廿四	ちのへいね	▲三時五分	▲四時五分
廿五	日	火		見後時季分	廿五	ちのへいね	▲四時五分	▲五時五分
廿六	日	水	キイ日前祭	キイ國懸祭	廿六	ちのへいね	▲五時五分	▲六時五分
廿七	日	水			廿七	ちのへいね	▲六時五分	▲七時五分
廿八	日	金			廿八	ちのへいね	▲七時五分	▲八時五分
廿九	日	土			廿九	ちのへいね	▲八時五分	▲九時五分
三十	日	日			三十	ちのへいね	▲九時五分	▲十時五分

秋分後時季分至
日
見後時季分
雷乃收聲
蟄虫抔戸
水始涸

十



十月大三十一日

印午前 八午後
月出 月入

一日	月	●新月後三時十五分九月大	一日	ひのくさ	▲四時五分	▲五時三分
二日	火		二日	ひのくさ	▲六時三分	▲六時五分
三日	水		三日	ひのくさ	▲七時三分	▲六時五分
四日	木	月最高前三時	四日	ひのくさ	▲八時五分	▲七時四分
五日	金		五日	ひのくさ	▲九時八分	▲七時五分
六日	土		六日	ひのくさ	▲十時十分	▲八時五分
七日	日	赤間祭	七日	ひのくさ	▲十一時二分	▲九時三分
八日	月	○上弦後時三十九分	八日	ひのくさ	▲十二時五分	▲十時四分
九日	火	○下弦前時二十八分	九日	ひのくさ	▲十三時七分	▲十一時七分
十日	水		十日	ひのくさ	▲十四時九分	▲十二時九分
十一日	木		十一日	ひのくさ	▲十五時一分	▲十三時一分
十二日	金		十二日	ひのくさ	▲十六時三分	▲十四時三分
十三日	土		十三日	ひのくさ	▲十七時五分	▲十五時五分
十四日	日		十四日	ひのくさ	▲十八時七分	▲十六時七分

寒霞箭時三空望秒 日出卯時五分 月最昇前二時
鴻雁來菊花開蟋蟀在戶

十五日	月	○滿月後四時四分	十五日	ひのくさ	▲十九時九分	▲十七時九分
十六日	火	○神宮神嘗祭	十六日	ひのくさ	▲二十時一分	▲十八時一分
十七日	水	月最昇前二時	十七日	ひのくさ	▲二十一時三分	▲十九時三分
十八日	木		十八日	ひのくさ	▲二十二時五分	▲二十時五分
十九日	金		十九日	ひのくさ	▲二十三時七分	▲二十一時七分
二十日	土		二十日	ひのくさ	▲二十四時九分	▲二十二時九分
廿一日	日	○下弦前時二十八分	廿一日	ひのくさ	▲二十五時一分	▲二十三時一分
廿二日	月		廿二日	ひのくさ	▲二十六時三分	▲二十四時三分
廿三日	火		廿三日	ひのくさ	▲二十七時五分	▲二十五時五分
廿四日	水		廿四日	ひのくさ	▲二十八時七分	▲二十六時七分
廿五日	木	霜降前三時五分四秒	廿五日	ひのくさ	▲二十九時九分	▲二十七時九分
廿六日	金	日出卯時五分 月入後五時十三分	廿六日	ひのくさ	▲三十時一分	▲二十八時一分
廿七日	土		廿七日	ひのくさ	▲三十一時三分	▲二十九時三分
廿八日	日		廿八日	ひのくさ	▲三十二時五分	▲三十時五分
廿九日	月		廿九日	ひのくさ	▲三十三時七分	▲三十一時七分
三十日	火	月最高前六時 日そく	三十日	ひのくさ	▲三十四時九分	▲三十二時九分
三十一日	水	●新月前九時十六分	三十一日	ひのくさ	▲三十五時一分	▲三十三時一分

霜降前三時五分四秒 日出卯時五分 月入後五時十三分
霜始降 楓葉黃

月最高前六時 日そく
●新月前九時十六分



十一月小三十日

印六午前六午後
月出月入

一日	水		二	ひのくさ	七時十三分	五時五分
二日	金		三	うのくさ	八時六分	六時四分
三日	土		四	うのくさ	八時五十分	七時二分
四日	日		五	まのくさ	九時四十分	八時九分
五日	月		六	まのくさ	九時三十分	九時二分
六日	火	靖國祭	七	まのくさ	十時一十八分	九時五分
七日	水	ソシニ水無瀬祭	八	まのくさ	十時九分	十時七分
八日	木	●上弦前九時三十分十月廿九	九	ひのくさ	十時三十分	十時五分
九日	金	立冬前二時十分	十	ひのくさ	二時五分	
十日	土	新嘗祭班幣	十一	ひのくさ	二時五分	二時二分
十一日	日		十二	まのくさ	三時三十分	三時七分
十二日	月		十三	まのくさ	三時九分	三時五分
十三日	火		十四	まのくさ	三時五十分	四時五分
十四日	水	月最昇後四時	十五	まのくさ	四時四分	五時五分

十五日	木	○満月前二時五十六分	十六	まのくさ	五時三十分	六時四分
十六日	金		十七	まのくさ	六時三十分	七時五分
十七日	土	ヤト談山祭	十八	まのくさ	七時三十分	八時五分
十八日	日		十九	まのくさ	八時三十分	九時五分
十九日	月		二十	まのくさ	九時三十分	十時四分
二十日	火		廿一	まのくさ	十時四分	十一時四分
廿一日	水	●下弦後十一時三分	廿二	まのくさ	十一時三分	十二時四分
廿二日	木	鎮魂祭	廿三	まのくさ	十二時三分	十三時四分
廿三日	金	新嘗祭	廿四	まのくさ	十三時三分	十四時四分
廿四日	土	小雲別時五分七秒	廿五	まのくさ	十四時三分	十五時四分
廿五日	日	日出前四時四十分	廿六	まのくさ	十五時三分	十六時四分
廿六日	月	虹藏不見朔風拂葉掃始黃	廿七	まのくさ	十六時三分	十七時四分
廿七日	火	月最高前九時	廿八	まのくさ	十七時三分	十八時四分
廿八日	水		廿九	まのくさ	十八時三分	十九時四分
廿九日	木		三十	まのくさ	十九時三分	二十時四分
三十日	金	●新月前四時十三分十月小	三十一	まのくさ	二十時三分	二十一分四分



十二月大三十一日

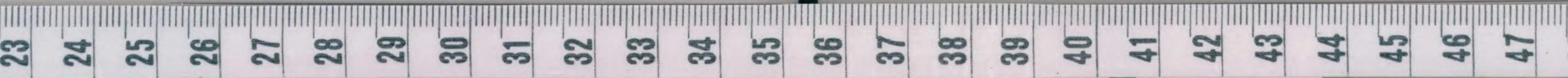
印午前 午後 月出月入

一日	土		二	ひのとり	▲七時四分	▲六時五分
二日	日		三	りのへろ	▲八時三分	▲六時五分
三日	月		四	りのここ	▲九時七分	▲七時五分
四日	火	神宮月次祭幣帛發遣	五	りのむま	▲九時五分	▲八時五分
五日	水		六	りのこひ	▲十時三分	▲九時五分
六日	木		七	りのへろ	▲十時五分	▲十時五分
七日	金	●上弦後九時五分 十月せろ	八	りのここ	▲十時五分	▲十時五分
八日	土	大雪後七時八分十秒 日出前時止 日没後時止 閉塞成冬 熊蟄穴 鰌魚群	九	ひのへい	▲十時七分	
九日	日		十	ひのこ	▲一時四分	▲一時五分
十日	月		十一	ちのへね	▲一時四分	▲一時四分
十一日	火		十二	ちのへ	▲二時二分	▲三時十分
十二日	水		十三	りのへ	▲三時二分	▲四時二分
十三日	木	●最昇前一時	十四	りのへ	▲四時十分	▲五時三分
十四日	金	●満月後。時四十七分	十五	りのへ	▲五時十分	▲六時五分

冬至後時十分五十二秒

日出前七時五分 日没後四時九分 乃東生 麋角解 雪下出来

十五日	土		十六	りのこ	▲六時四分	▲七時五分
十六日	日		十七	りのむま	▲七時九分	▲八時三分
十七日	月		十八	りのへ	▲八時三分	▲九時六分
十八日	火		十九	ひのへ	▲九時五分	▲九時五分
十九日	水		二十	ひのこ	▲十時四分	▲十一時四分
二十日	木		廿一	ちのへ	▲十一時三分	▲十二時七分
廿一日	金	●下弦後五時三十七分	廿二	ちのへ	▲十一時七分	▲十二時七分
廿二日	土	十一月中	廿三	りのへ	▲十二時七分	▲十三時十分
廿三日	日		廿四	りのこ	▲一時七分	▲二時四分
廿四日	月		廿五	りのへ	▲二時六分	▲一時六分
廿五日	火	月最高前。時	廿六	りのこ	▲三時五分	▲二時五分
廿六日	水		廿七	りのへ	▲三時四分	▲二時三分
廿七日	木		廿八	りのこ	▲四時七分	▲三時十分
廿八日	金		廿九	ひのへ	▲五時九分	▲四時五分
廿九日	土	●新月後十時十九分 十二月	三十	ひのこ	▲六時九分	▲五時五分
三十日	日		三十一	ちのへ	▲七時五分	▲六時五分
三十一日	月	大 祓	三十二	ちのこ	▲七時五分	▲六時五分



一月	二月	三月	四月	五月	六月	七月	八月	九月	十月	十一月	十二月
一年	二年	三年	四年	五年	六年	七年	八年	九年	十年	十一年	十二年
正月	二月	三月	四月	五月	六月	七月	八月	九月	十月	十一月	十二月
一年	二年	三年	四年	五年	六年	七年	八年	九年	十年	十一年	十二年
正月	二月	三月	四月	五月	六月	七月	八月	九月	十月	十一月	十二月
一年	二年	三年	四年	五年	六年	七年	八年	九年	十年	十一年	十二年
正月	二月	三月	四月	五月	六月	七月	八月	九月	十月	十一月	十二月
一年	二年	三年	四年	五年	六年	七年	八年	九年	十年	十一年	十二年
正月	二月	三月	四月	五月	六月	七月	八月	九月	十月	十一月	十二月
一年	二年	三年	四年	五年	六年	七年	八年	九年	十年	十一年	十二年

右くりやらの先づ年表の年數を見ねたら次々此の月表よりて月數を定め見ねたら年數かかふべし

佳節の... 大... 三... 五... 七... 九... 十一... 十三... 十五... 十七... 十九... 二十一... 二十三... 二十五... 二十七... 二十九... 三十一...

即... 十六癸未... 年... 吉... 凶... 大... 吉... 凶... 大... 吉... 凶...



神宮司廳頒曆局

頒曆製造御用

林組長

林立守

組員松浦善右衛門

定價四錢

