

表算推差日儀辰時
Table of Corrections due to Change
of Chronometer.

C 0.003.

N.	Cor'n.	N.	Cor'n.	N.	Cor'n.	N.	Cor'n.	N.	Cor'n.
1°	0.00	21°	1.32	41°	5.04	61°	11.16	81°	19.68
2	0.01	22	1.45	42	5.29	62	11.53	82	20.17
3	0.03	23	1.59	43	5.55	63	11.91	83	20.67
4	0.05	24	1.73	44	5.81	64	12.29	84	21.17
5	0.08	25	1.88	45	6.08	65	12.68	85	21.68
6	0.11	26	2.03	46	6.35	66	13.07	86	22.19
7	0.15	27	2.19	47	6.63	67	13.47	87	22.71
8	0.19	28	2.35	48	6.91	68	13.87	88	23.23
9	0.24	29	2.52	49	7.20	69	14.28	89	23.76
10	0.30	30	2.70	50	7.50	70	14.70	90	24.30
11	0.36	31	2.88	51	7.80	71	15.12	91	24.84
12	0.43	32	3.07	52	8.11	72	15.55	92	25.39
13	0.51	33	3.27	53	8.43	73	15.99	93	25.95
14	0.59	34	3.47	54	8.75	74	16.43	94	26.51
15	0.68	35	3.68	55	9.08	75	16.88	95	27.08
16	0.77	36	3.89	56	9.41	76	17.33	96	27.65
17	0.87	37	4.11	57	9.75	77	17.79	97	28.23
18	0.97	38	4.33	58	10.09	78	18.25	98	28.81
19	1.08	39	4.56	59	10.44	79	18.72	99	29.40
20	1.20	40	4.80	60	10.80	80	19.20	100	30.00

海員必携附錄

時辰儀日差推算表

表算推差日儀辰時
Table of Corrections due to Change
of Chronometer.

C 0.004.

N.	Cor'n.	N.	Cor'n.	N.	Cor'n.	N.	Cor'n.	N.	Cor'n.
1°	0.00	21°	1.76	41°	6.72	61°	14.88	81°	26.24
2	0.02	22	1.94	42	7.06	62	15.38	82	26.90
3	0.04	23	2.12	43	7.40	63	15.88	83	27.56
4	0.06	24	2.30	44	7.74	64	16.38	84	28.22
5	0.10	25	2.50	45	8.10	65	16.90	85	28.90
6	0.14	26	2.70	46	8.46	66	17.42	86	29.58
7	0.20	27	2.92	47	8.84	67	17.96	87	30.28
8	0.26	28	3.14	48	9.22	68	18.50	88	30.98
9	0.32	29	3.36	49	9.60	69	19.04	89	31.68
10	0.40	30	3.60	50	10.00	70	19.60	90	32.40
11	0.48	31	3.84	51	10.40	71	20.16	91	33.12
12	0.58	32	4.10	52	10.82	72	20.74	92	33.86
13	0.68	33	4.36	53	11.24	73	21.32	93	34.60
14	0.78	34	4.62	54	11.66	74	21.90	94	35.34
15	0.90	35	4.90	55	12.10	75	22.50	95	36.10
16	1.02	36	5.18	56	12.54	76	23.10	96	36.86
17	1.16	37	5.48	57	13.00	77	23.72	97	37.64
18	1.30	38	5.78	58	13.46	78	24.34	98	38.42
19	1.44	39	6.08	59	13.92	79	24.96	99	39.20
20	1.60	40	6.40	60	14.40	80	25.60	100	40.00

海員必携附錄

時辰儀日差推算表

表算推差日儀辰時
Table of Corrections due to Change
of Chronometer.

C 0.005.

海員必携附錄
時辰儀日差推算表

N.	Cor'n.	N.	Cor'n.	N.	Cor'n.	N.	Cor'n.	N.	Cor'n.
1°	0.00	21°	2.20	41°	8.40	61°	18.60	81°	32.80
2	0.02	22	2.42	42	8.82	62	19.22	82	33.62
3	0.04	23	2.64	43	9.24	63	19.84	83	34.44
4	0.08	24	2.88	44	9.64	64	20.48	84	35.28
5	0.12	25	3.12	45	10.12	65	21.12	85	36.12
6	0.18	26	3.38	46	10.58	66	21.78	86	36.98
7	0.24	27	3.64	47	11.04	67	22.44	87	37.84
8	0.32	28	3.92	48	11.52	68	23.12	88	38.72
9	0.40	29	4.20	49	12.00	69	23.80	89	39.60
10	0.50	30	4.50	50	12.50	70	24.50	90	40.50
11	0.60	31	4.80	51	13.00	71	25.20	91	41.40
12	0.72	32	5.12	52	13.52	72	25.92	92	42.32
13	0.84	33	5.44	53	14.04	73	26.64	93	43.24
14	0.98	34	5.78	54	14.58	74	27.38	94	44.18
15	1.12	35	6.12	55	15.12	75	28.12	95	45.12
16	1.28	36	6.48	56	15.68	76	28.88	96	46.08
17	1.44	37	6.84	57	16.24	77	29.64	97	47.04
18	1.62	38	7.22	58	16.82	78	30.42	98	48.02
19	1.80	39	7.60	59	17.40	79	31.20	99	49.00
20	2.00	40	8.00	60	18.00	80	32.00	100	50.00

正 誤 自第一編 至第七編

頁數	行數	誤	正	頁數	行數	誤	正
四〇五	一〇	十七艘全量ハ	十七艘ハ全量	五八二	七	一呎	三十一呎
三六八	一一	北東方	北西方	五六七	一	南西方	南東方
三四五	一一	二十八分	三十八分	五六五	三	東經八十度	東經約八十五度
三四一	一一	一七七〇	一七〇	五六〇	一	海流稍	海流アリ故ニ稍
二五八	九	浴フテ	沿フテ	五五八	八	雨多キ信風	西信風
二〇五	六	〔幾ト ^三 里ノ間深水ナリ	奥行約 ^三 里	五五三	一〇	神戸發	神戸迄
一八八	〔八	ニ於テ官郵云云	官郵云云	五四四	一	十月十日	十月一日
一三四	一	西經七十五度三十八分二十秒	西經七十九度三十八分三十秒	五三〇	五	スマトラノ下全全ノ二字ハ衍	二六
一三二	五	西經十三度	西經八十三度	五二七	一	比利賓列島ノ下全全ノ二字ハ衍	北西風
一二五	八	一 ^三 里	一 ^四 里	五一四	一六	北東風	千零八十一呎
九三	四	一千八百八年	一千八百八十年	五〇七	一四	一 ^四 万零八十一呎	五月八日中
八八	九	一 ^四 里	一 ^四 里	四八〇	一	帝國倉庫	帝國倉庫
七九	八	水先海圖	風及海流圖	四七八	一	四千七百八	四万七千人
一四	〔七	※	十	四四〇	二	一六七	一六四
(本文)							

海員必携 正誤

頁數	行數	誤	正
六〇九	八	北東	北々東
六一一	三	九十度	九十六度
六一〇	八	四十三呎	三十四呎
六二二	七	堆シ	推
六二四	五	四十呎四吋	四十四呎四吋
六二七	七	九十度	九十二度
六二八	二	旋	施
六三〇	五	上ニアリ	前面ニアリ
六三二	五	線	線
六三八	九	十万人	一万人
六四一	二	東灣	東側
六四五	一	南西ノ西	南西ノ南
六七〇	二	日	月
六八〇	七	五十二磅	六十磅
六八三	三	北東	北西
六八四	二	定吹スル所ノ六字ハ術	北西
全	一〇	雨多キ	西
六八五	二	偏西	偏東
頁數	行數	誤	正
六八七	三	ニク赴	ニ赴ク
全	四	南東	南々東
全	一	二南西	北西
六八八	五	東經七十度	東經百七十度
六八九	四	六十度	六十六度
六九六	六	北緯	南緯
六九七	九	北緯	南緯
六九九	七	北緯	南緯
七〇五	一	五千	二千
七一四	一〇	浮船	解船
七一七	九	北西	北北西
全	一〇	廳ニ	廳ノ
七一八	二	諸瀛會社	諸瀛船會社
七二一	九	七十六度	七十九度
七二三	八	約五日	約七日
七二四	一三	四一五	四一〇
七二六	九	約一里	半里
七三一	二	三五〇	三五五

七三一	一	百四十七日	一一	百四十一日	全	五	南ニ	南西ニ
七三七	一〇	五里	半里	七八七	一六	三月	五月	五月
七三九	八	西濠洲	南濠洲	七九二	二	北	片	片
全	出上 出見	西濠洲	南濠洲	全	一	全	一六	一六
七四八	二	南島	南濠洲	八〇四	九	ニウギニヤ	ニウ、グレナダ	ニウ、グレナダ
七五〇	六	二十一呎	中島	八〇七	七	ロウ會社	レゾア會社	レゾア會社
七五三	四	呎	二十三呎	八一八	七	二十万乃至廿二万人	二万乃至二万二千人	二万乃至二万二千人
七六一	五	一二七	尋	八二〇	二	東經	西經	西經
七六八	一	四弗	一二八	八二九	二	百十一度	百十九度	百十九度
七七五	四	北ニ	北西ニ	八三四	八	一弗ノ下五十錢ヲ脱ス		

海員必携附録正誤表

頁數	二五	二六	二七	六四	七〇	七七	九八	一〇九	一二三	一四八	全	一五〇	一五四	一五五
行數	二八	二八	四	一五	二	三	三	三	二	二	四	二	一	七
誤	閉州	塔	十九番地	岩津港	嶼島	高即北西島ノ頁	カラブ島	鳩岩	38	33	122	龍穴水道	Cape Gami	
正	閉洲	塔	四十九番地	若津港	與島	高島即北西島ノ項	カブラ島	鳩子岩	39	43	121	龍穴島	Cape Gami	
頁數	一五五	全	一五七	一五九	一六二	全	全	全	全	全	一六三	一六四	一六五	全
行數	一〇	八	二	三	三	一	六	八	〇	七	七	七	二	七
誤	4?	8	12-16	12-16	130	小潮差トハ 小潮差以下之	五、四一	熱海港	五、〇六	五〇	七、五六	一、五	三、〇ノ下小漲落ノ欄ニ一、五ヲ脱ス	
正	7?	10	12-15	0 15		小漲落トハ 小漲落以下之	五、二二	熱海灣	五、三六	六〇	七、三六	一、三		

海員必携附録

正誤

頁數	行數	誤	正	頁數	行數	誤	正
一六六	段上 二六、九		九、六	一六八	段下 五	室蘭ノ下「三、一六」「五、五」「三、六」 「〇、八」ヲ脱ス	二錢一厘八毛
全	段下 二全		肥前五島	一八九	最下段 二三	一錢一錢八毛	四成都府
全	段下 三肥前五島		全	二三二	一〇	四或都府	四成都府
全	段下 一五、一		一、五	三三〇	一三	Length	Length
一六七	段下 二全		能登	二五六	一六	馬力 二六一	馬力 二六一
全	段下 三能登		全	二八五	九	舍行	占有
一六八	段上 一〇三、二		三、三	三五七	三	ニケケル	ニケケル

海員必携附録正誤終

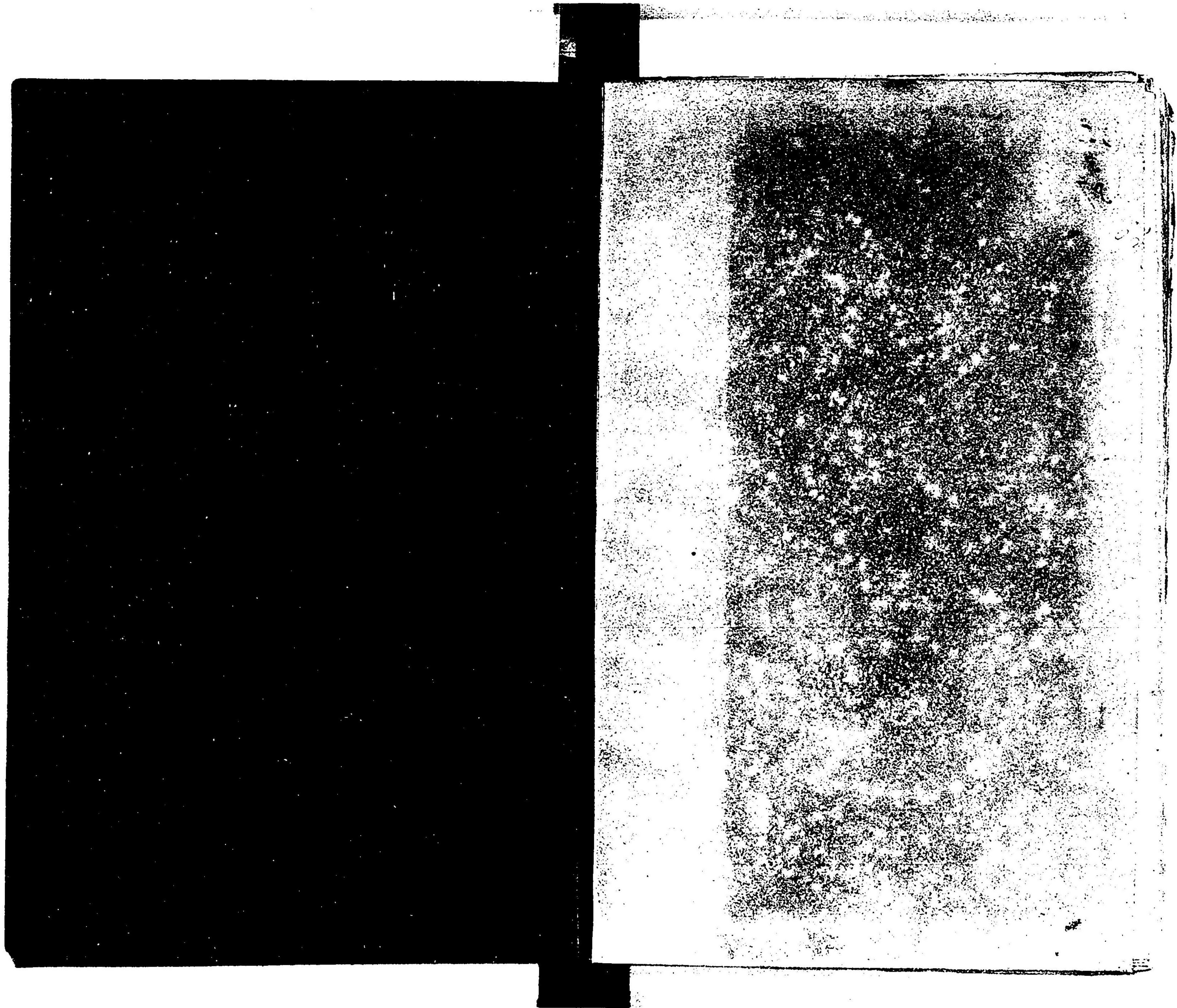
卷末横文正誤

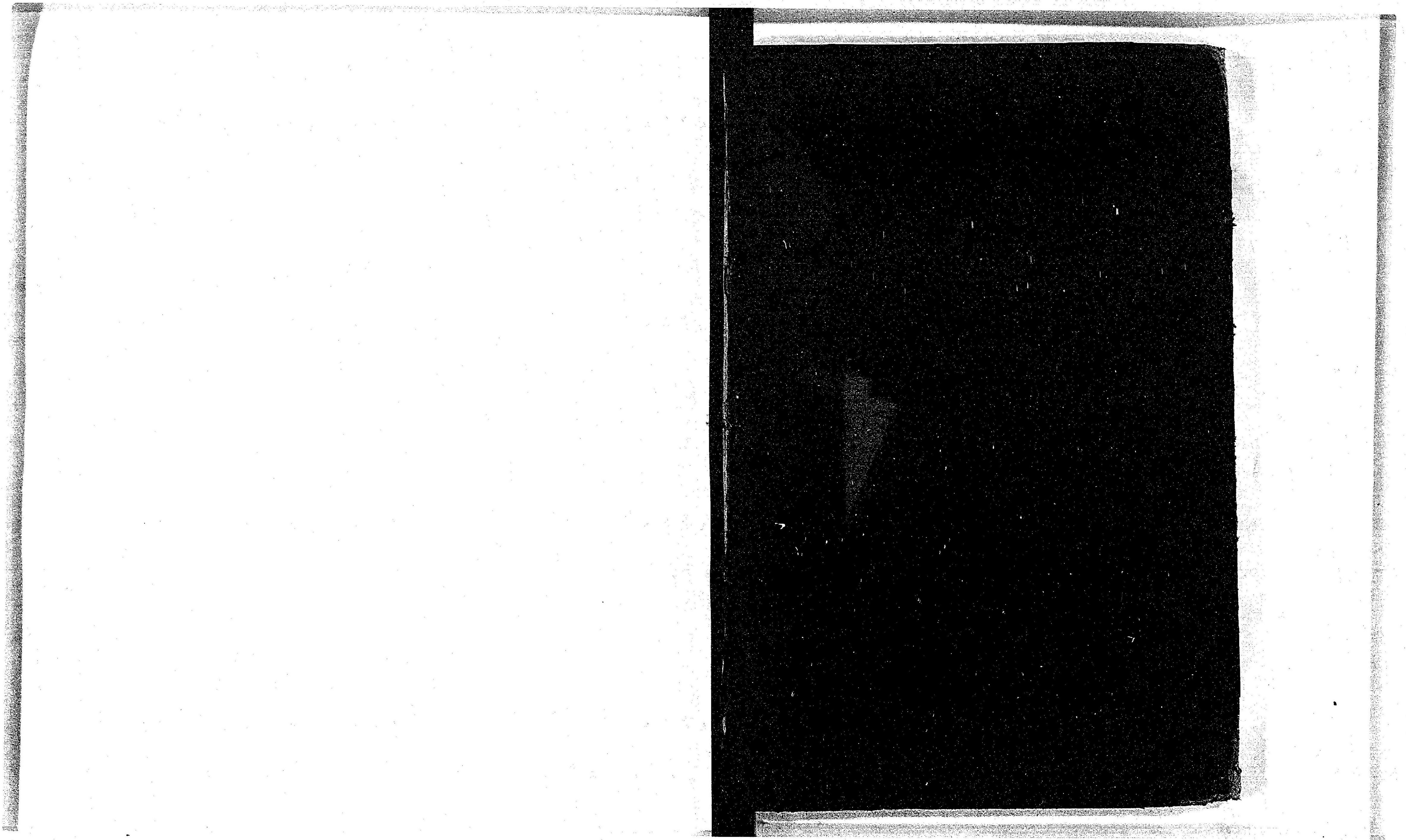
實測算式ノ部

- No. II-2 下ヨリ十一行, good:—ノ誤
- No. III-1 上ヨリ七行, port pack & port tackノ誤
- No. IV-1 上ヨリ七行, o fareノ誤
- No. VIII..... 一ノ頁ヲ二ノ頁ヲ前後セリ
- No. XI-2 上ヨリ十一行 the the time & the timeノ誤
- 機關及造船要訣ノ部
- 初頁 上ヨリ四行 fore instanceノ誤
- 全 上ヨリ八行 we call. Horse power & we call Horse powerノ誤

明治二十四年三月廿五日出版

定價金貳圓八拾五錢





32
87

066987-000-8

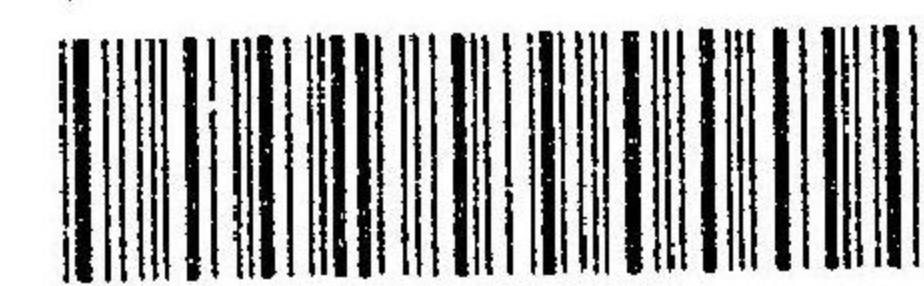
32-87

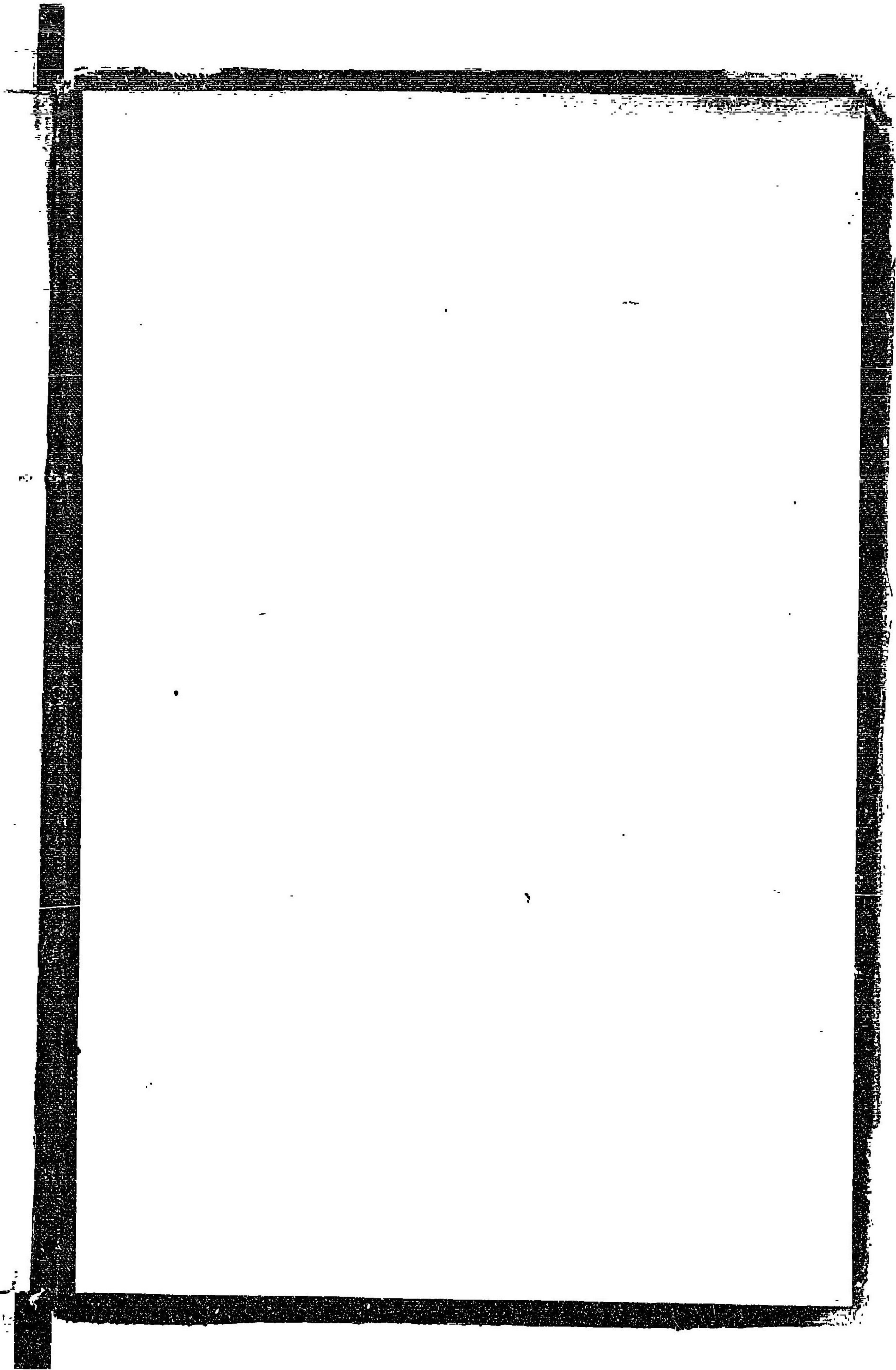
海員必携

水路部

M24.3

CDG-0048





海山樓藏書