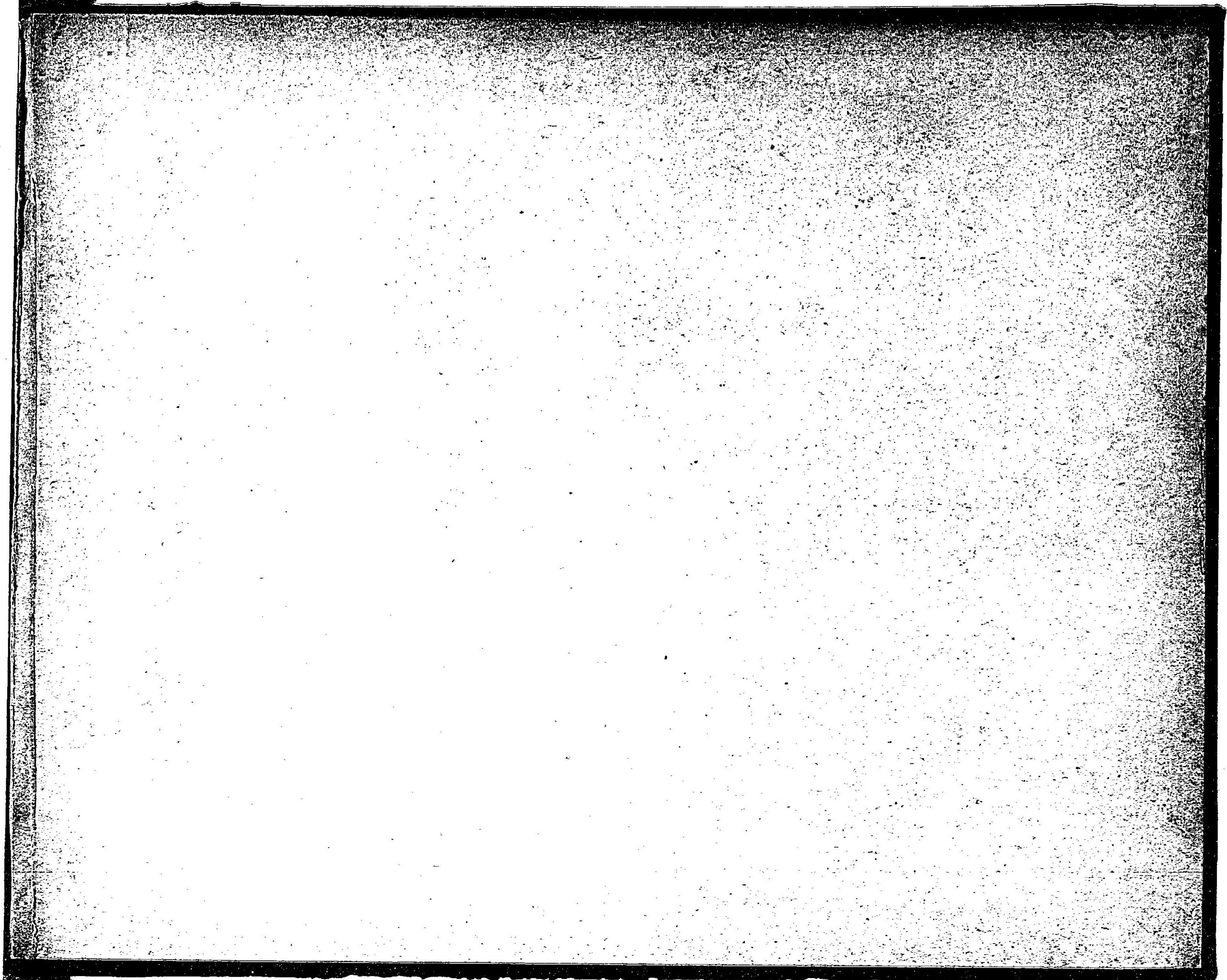


404  
250

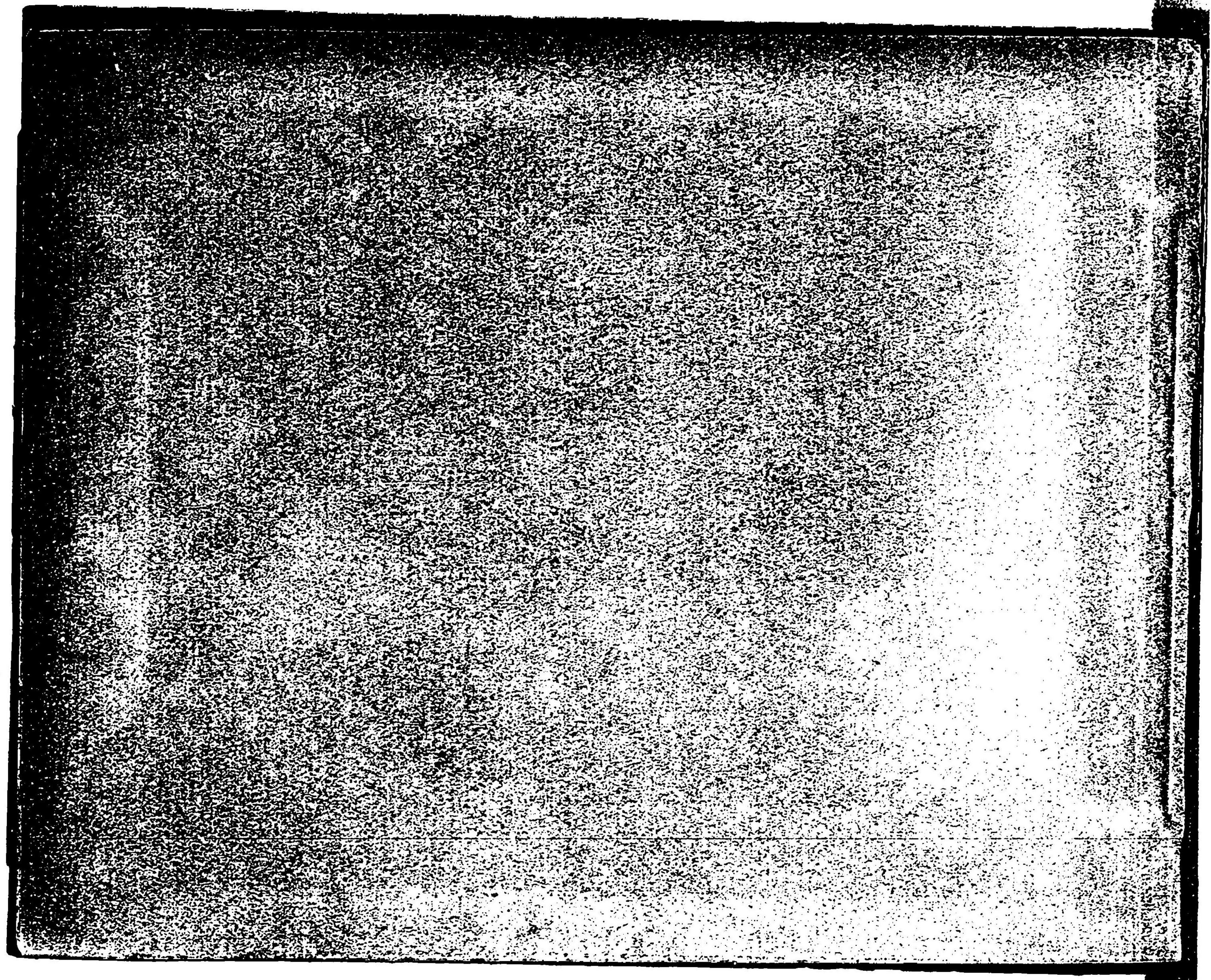
動物寫真帖

卷一











404-25

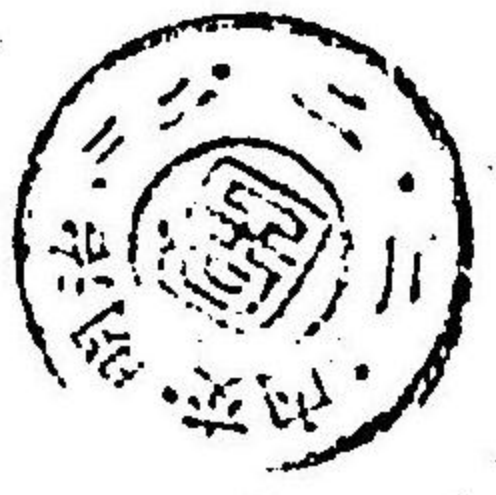
# 動物寫真帖卷一

緒言

一本帖ノ獅子及坐虎牝猫犬ノ八種ノ  
 寫真ハ東京美術學校教授長沼守敬  
 氏ガ西洋ヨリ持歸リタルモノ又牝  
 牡獅子ノ寫真一枚ハ志浦光廣氏ノ  
 所用セシモノ並ビニ兩家ノ秘藏ス  
 ル所ナリ(其餘ハ自家所持ノモノ)今  
 般皆請フテ之レヲ寫真版ニ製シ以  
 テ世ニ公ニス此レ亦美術家ノ資料  
 ニ供ンガ爲メニ謀ルモノナリ  
 一本帖ハ眞ノ寫真版ニシテ當今流行  
 ノ亞鉛銅版又寫真石版ノ類ニ非ラ  
 ズ即チ永世不變色ノ寫真ナリ

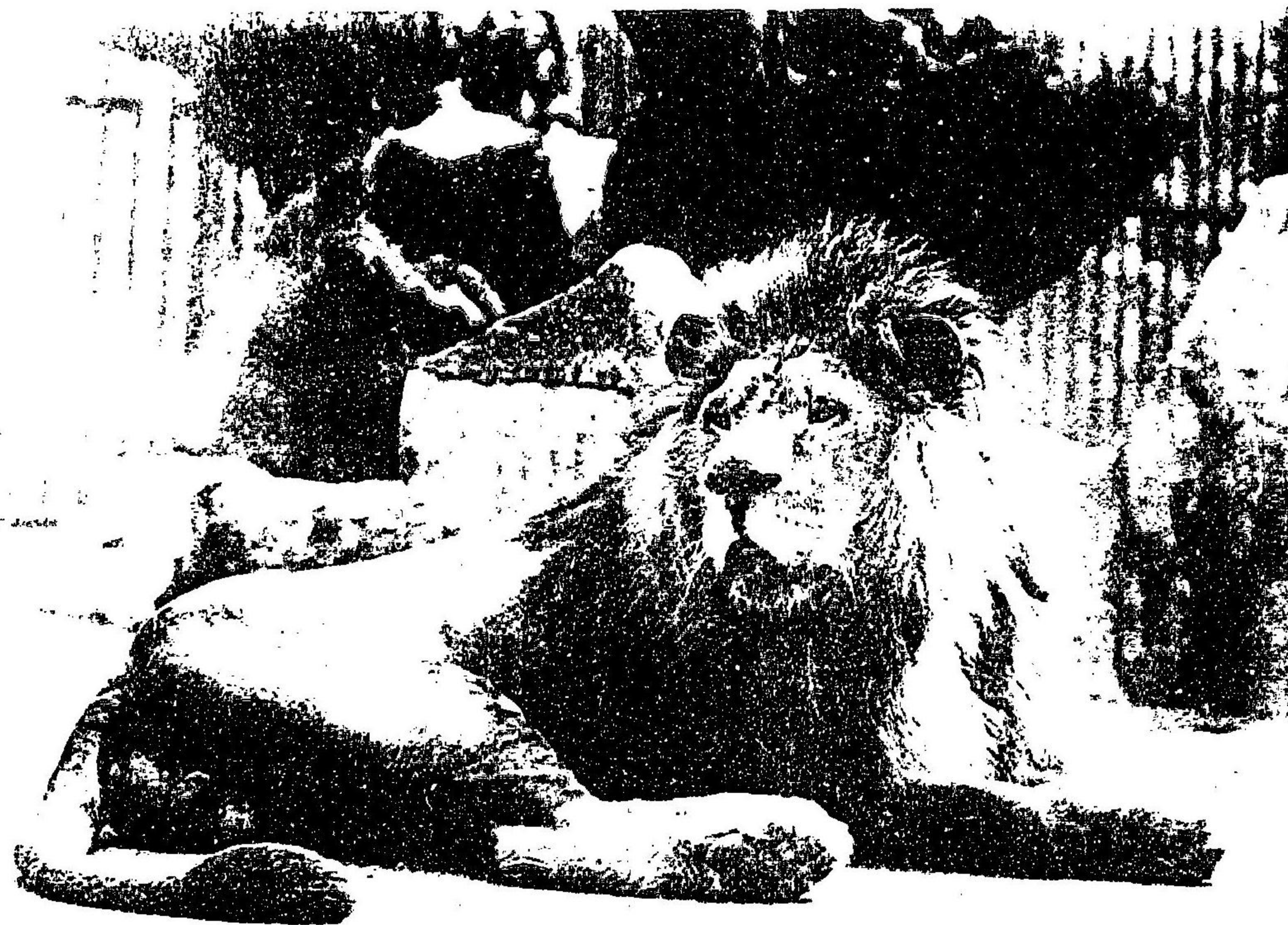
明治三十二年一月下澣

編者識

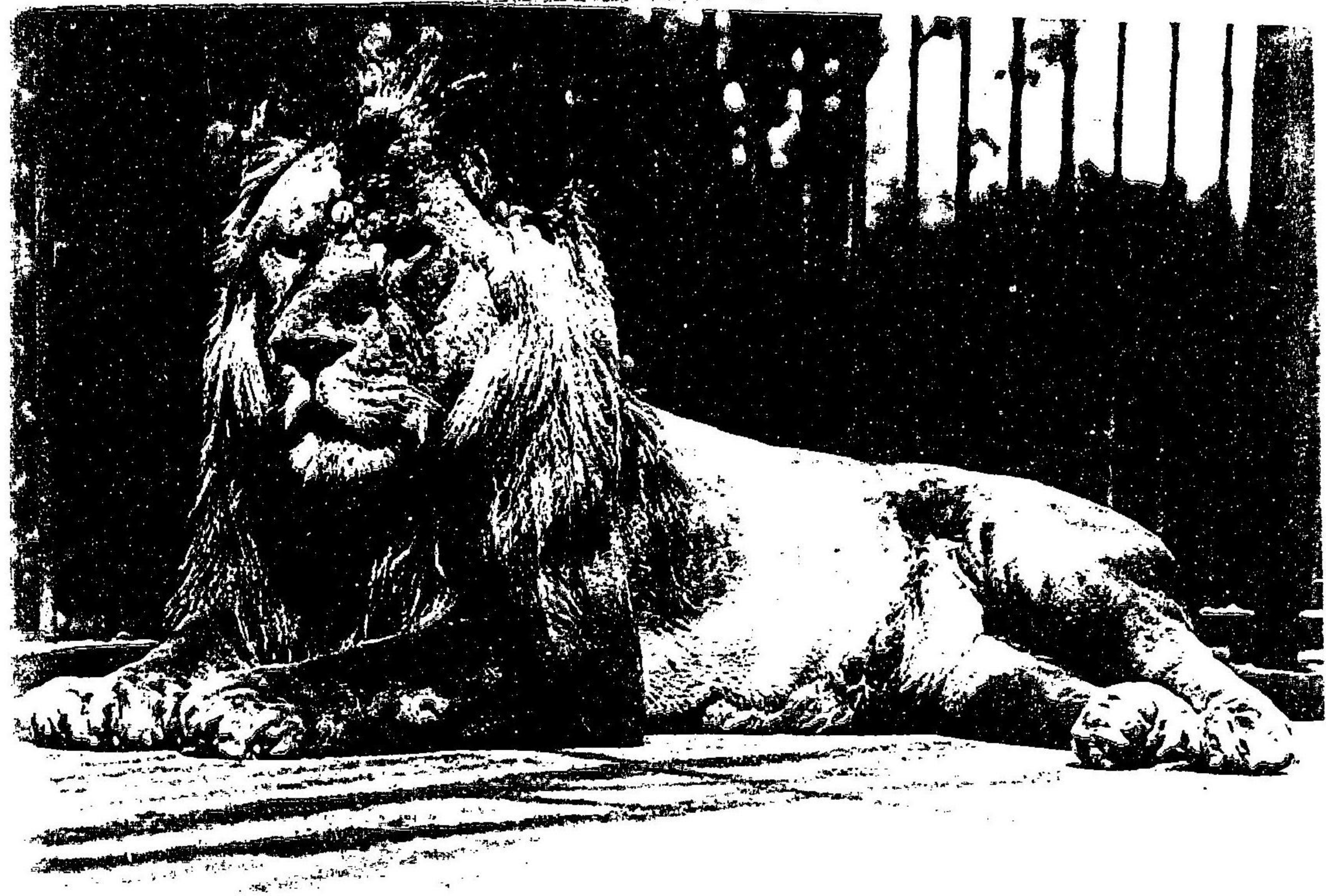


1947年1月

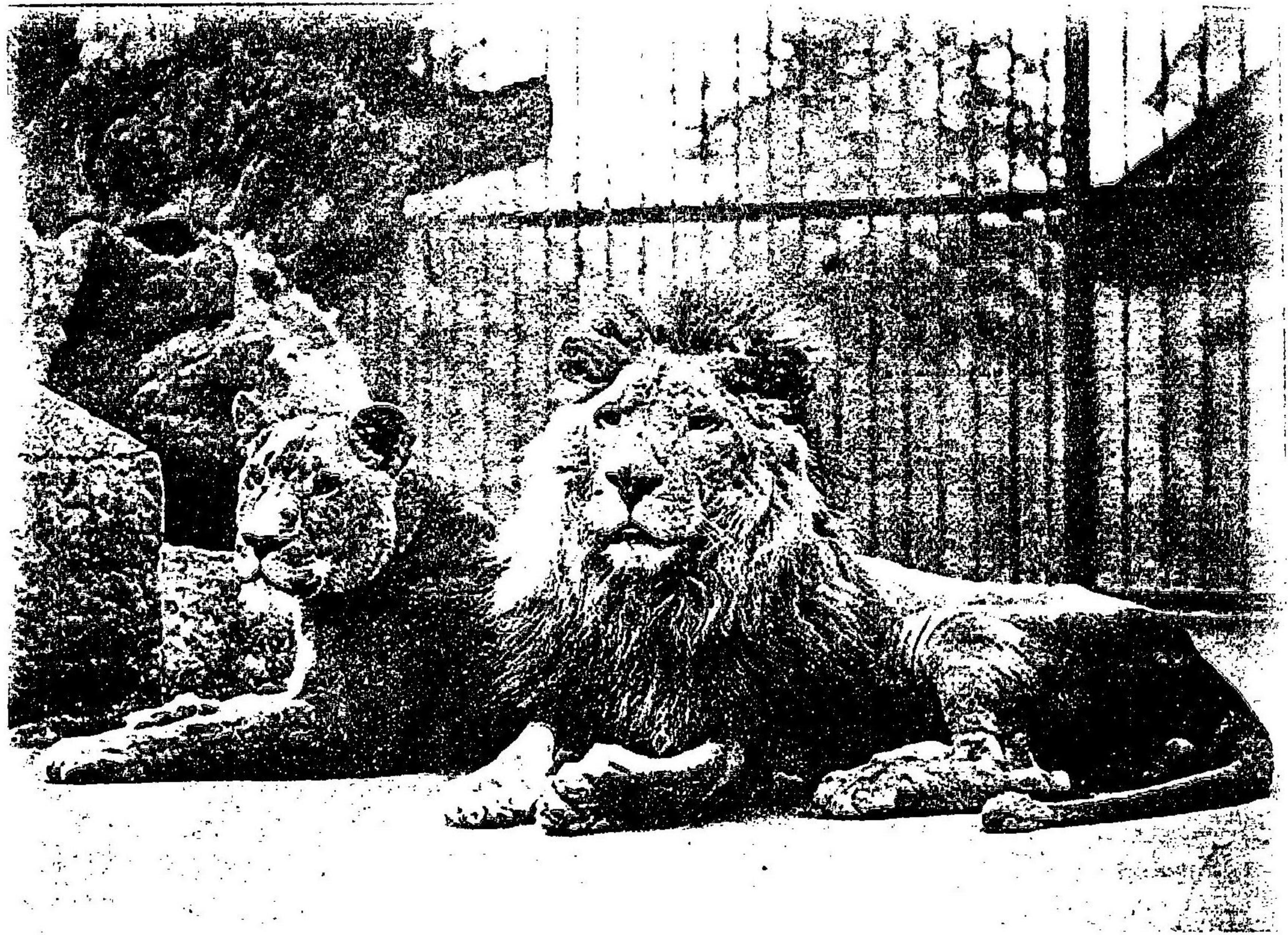
































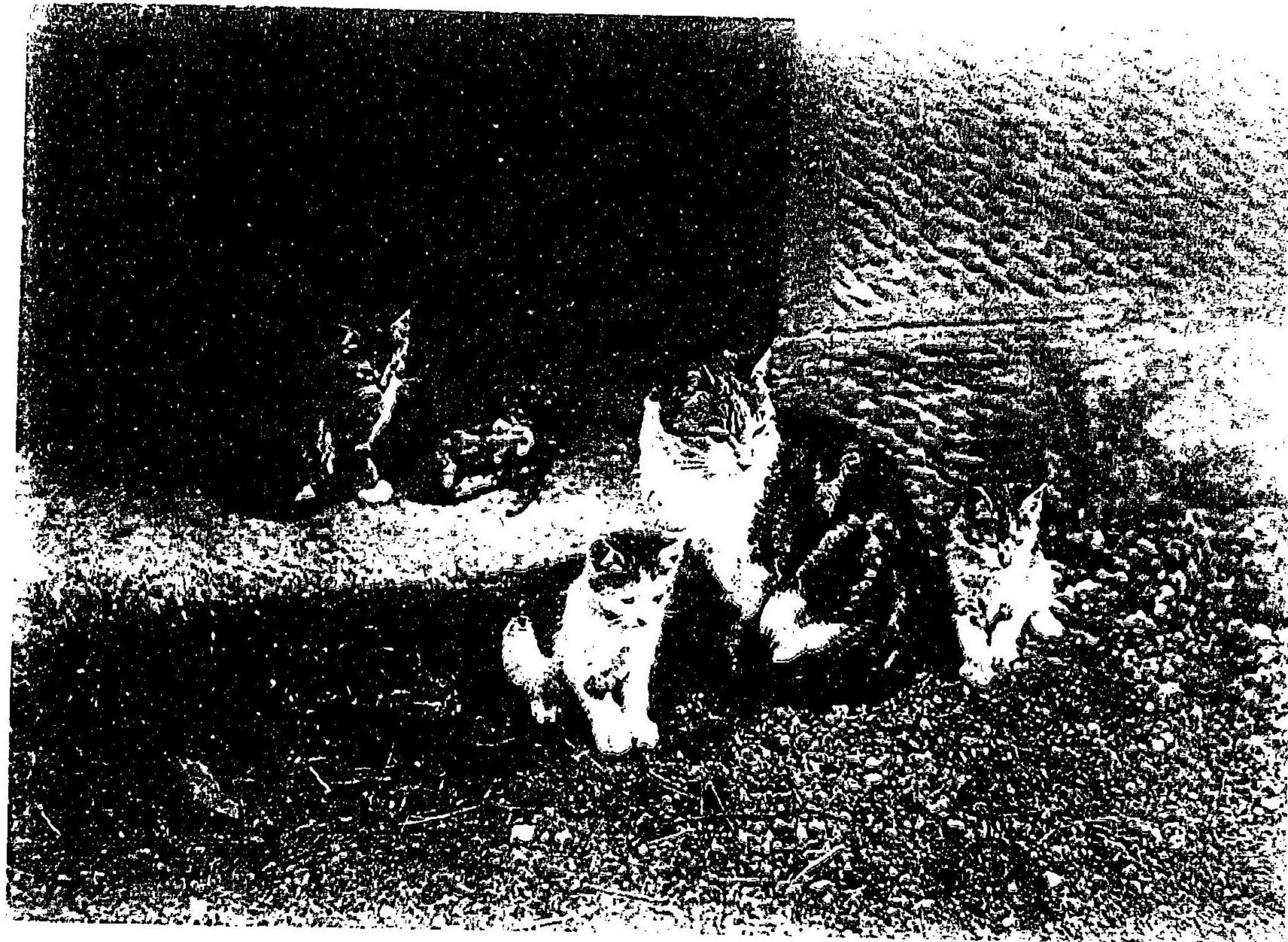




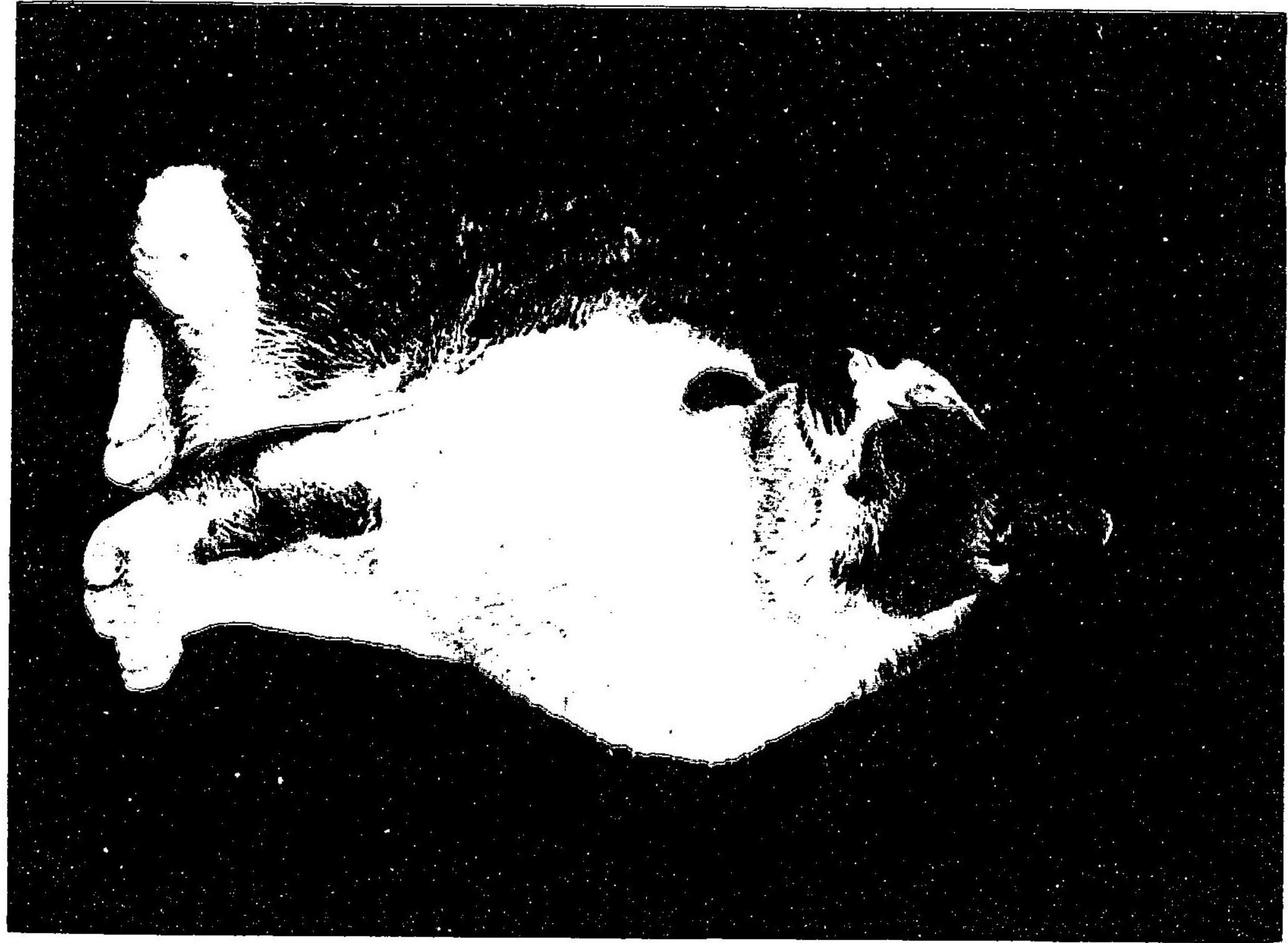














明治三十二年一月二十五日印刷  
明治三十二年二月三日發行



阿波野稿

編輯兼發行者  
川井

東京市下谷區入谷町  
九 十 番 地

印

杉野 人  
刷 入

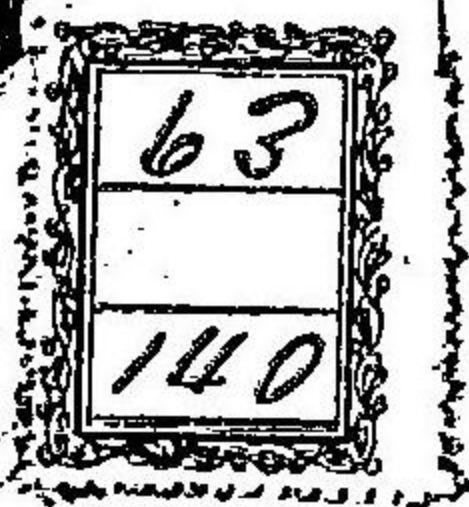
末 次 郎

東京市下谷區北鶺荷  
町四十八番地

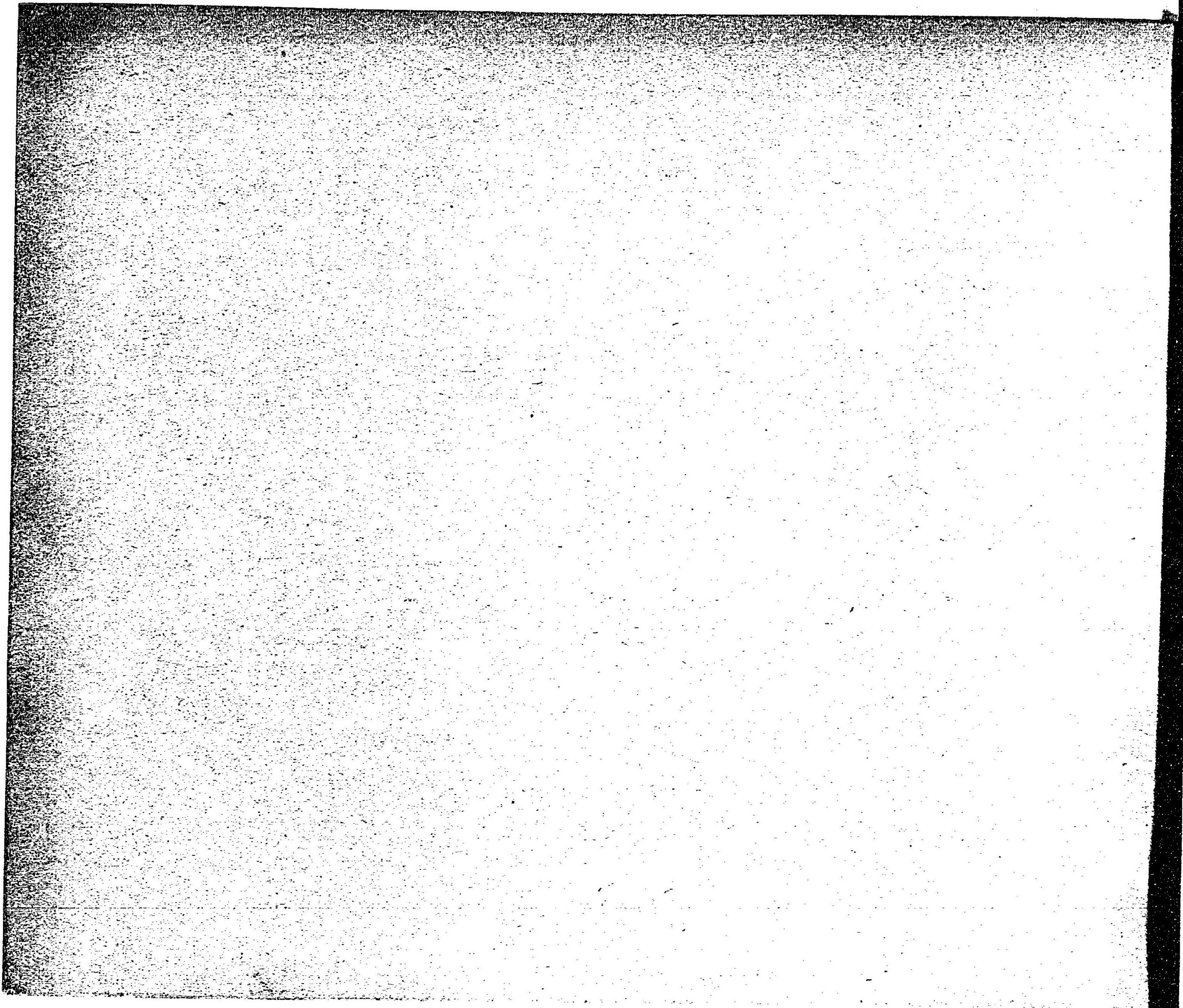
發

川 行 所  
井 寫 眞 館

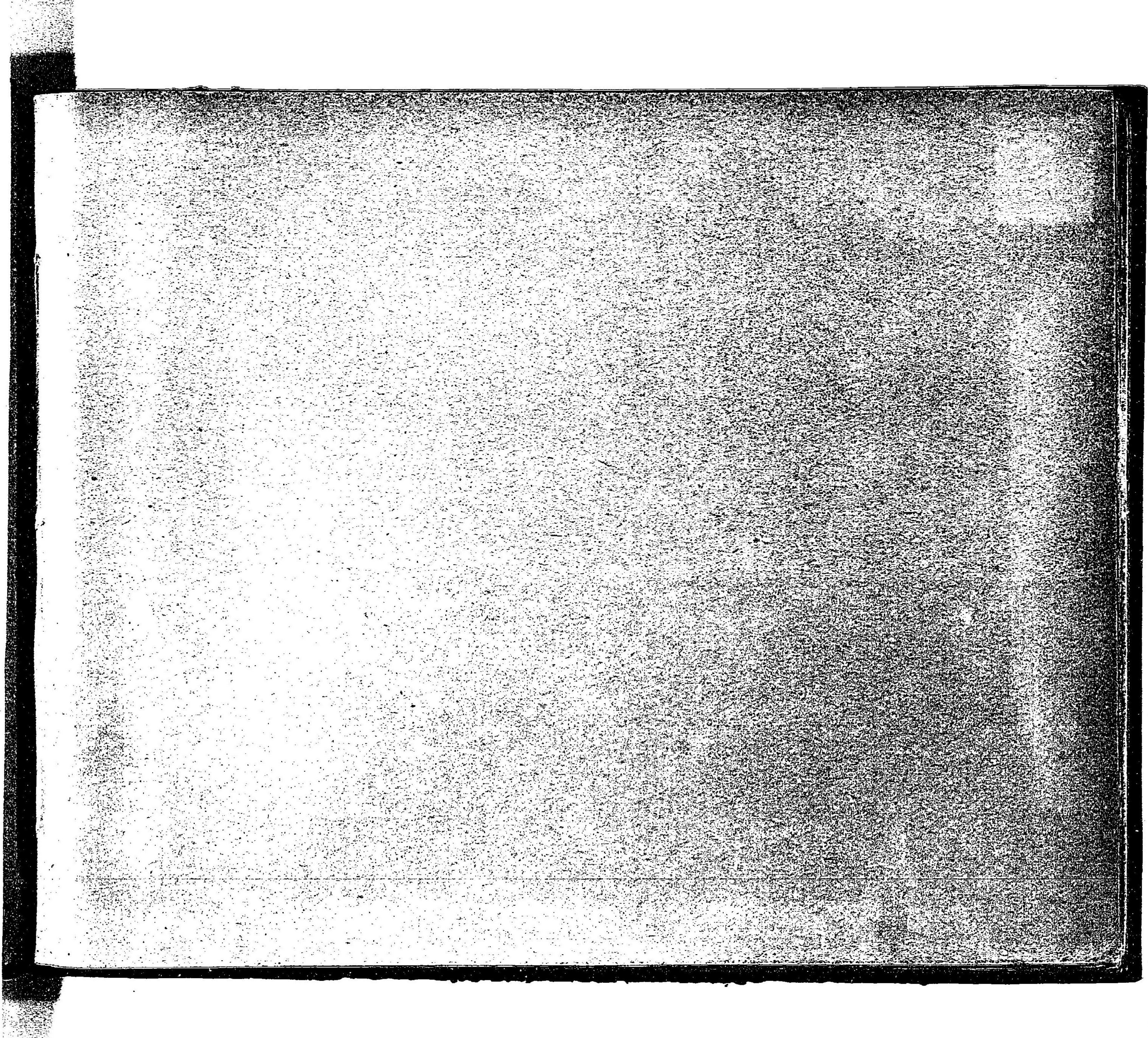
東京市下谷區入谷町  
九 十 番 地













404  
25



