

特110

645



始



1922  
正  
本

45

東 關

# 大震災寫真帖

大正十二年九月



51

特110  
645

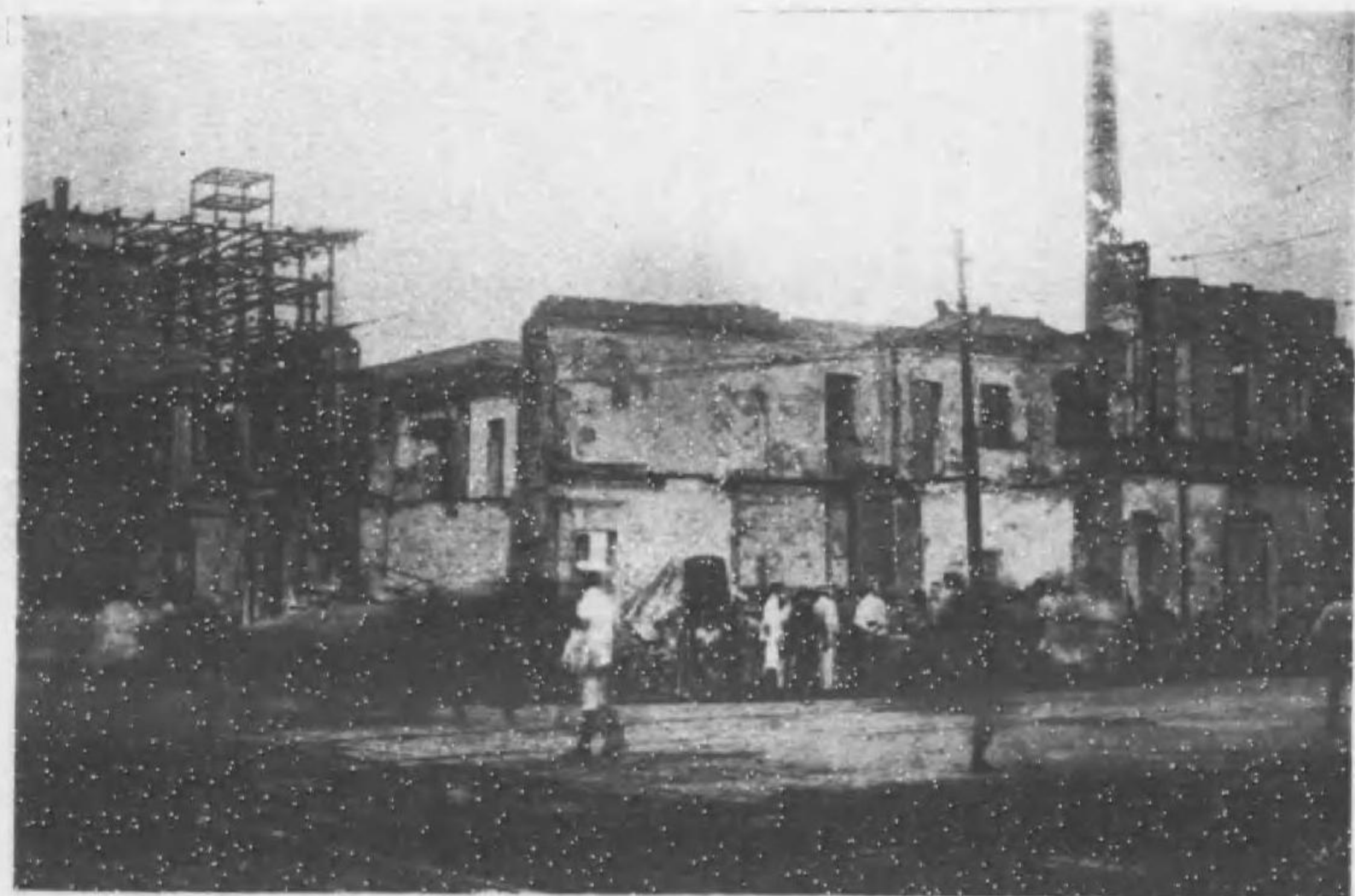
東 關

大震災寫真帖

大正十二年九月

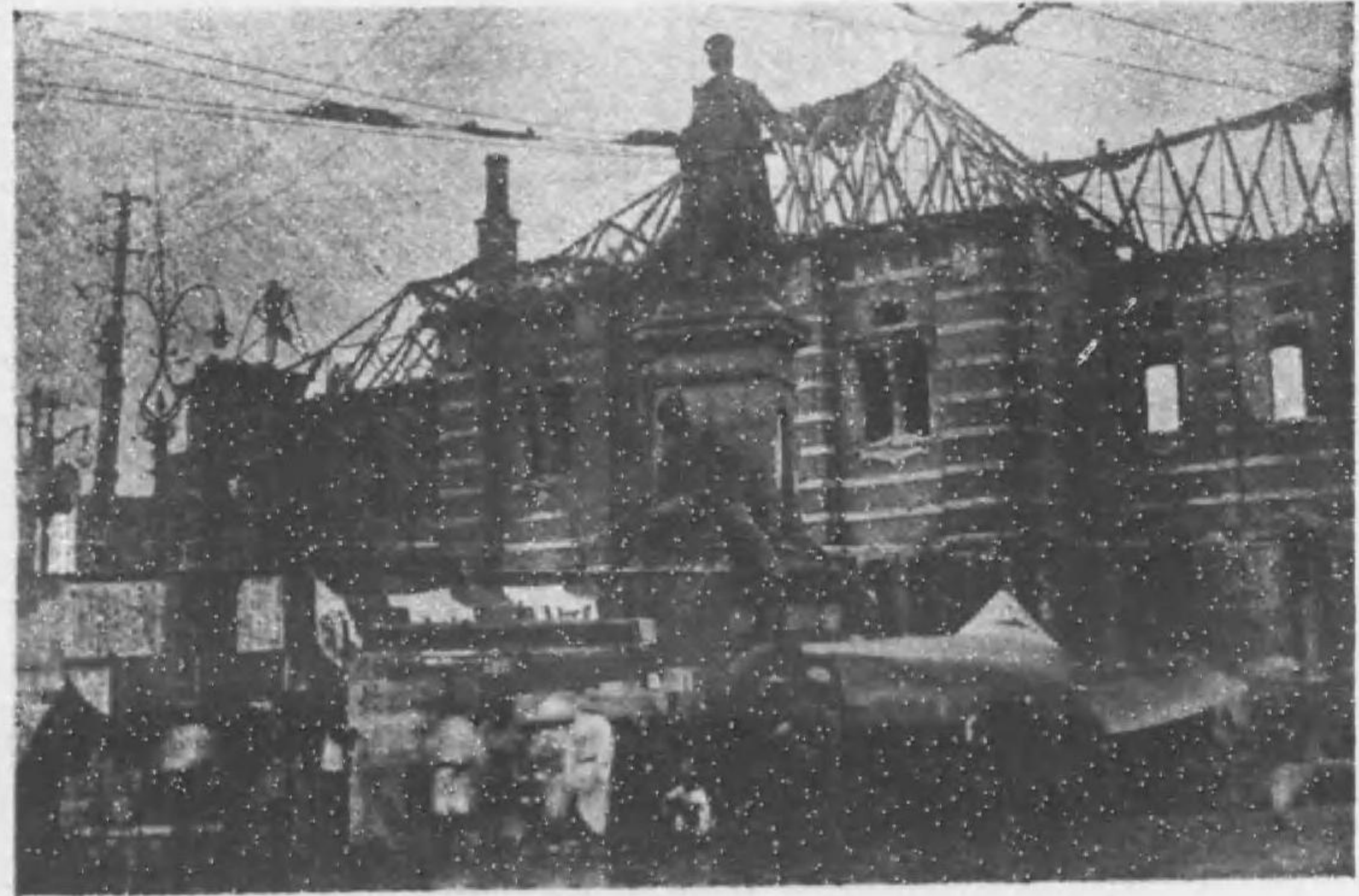


行銀本日るたれ免を害災



跡焼のり通座銀京東





東京須田町附近の焼残と中瀬川左側





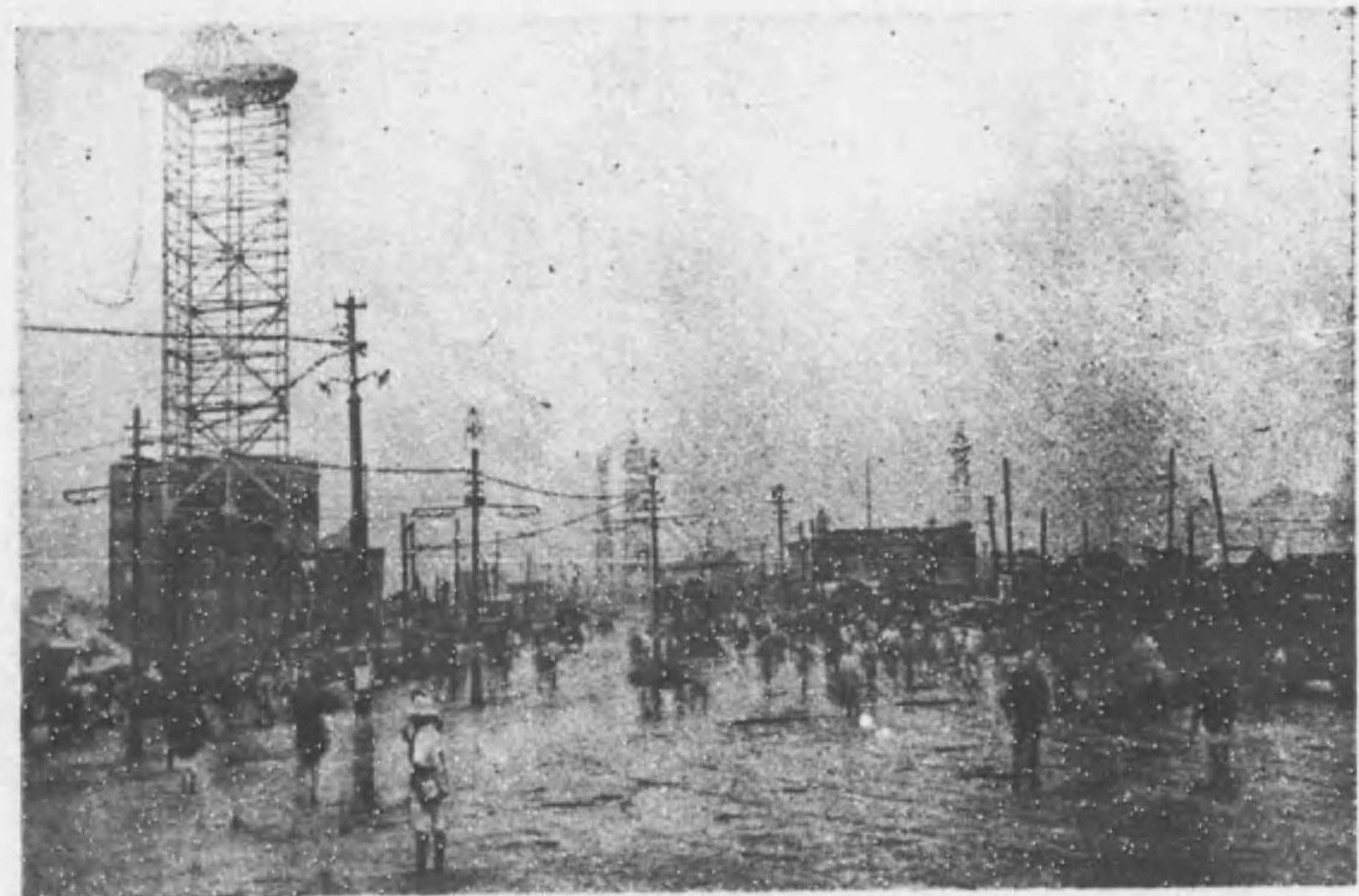
日本橋三越呉服店の惨状



階二十るたし城倒及鳥るたり成焼の放屋在置公草凌京東

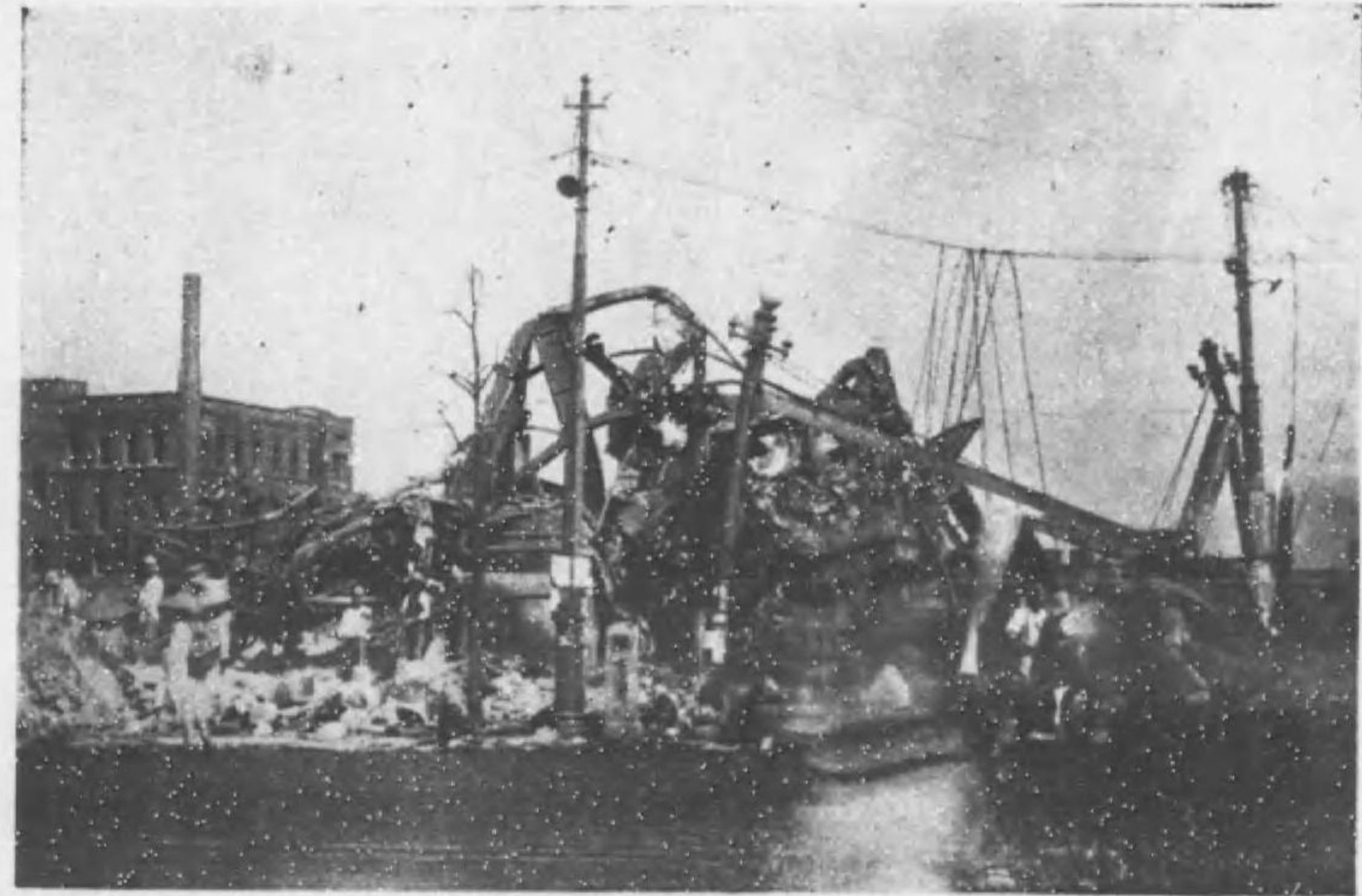
Faint, illegible text or markings on the right page, possibly bleed-through from the reverse side of the paper.





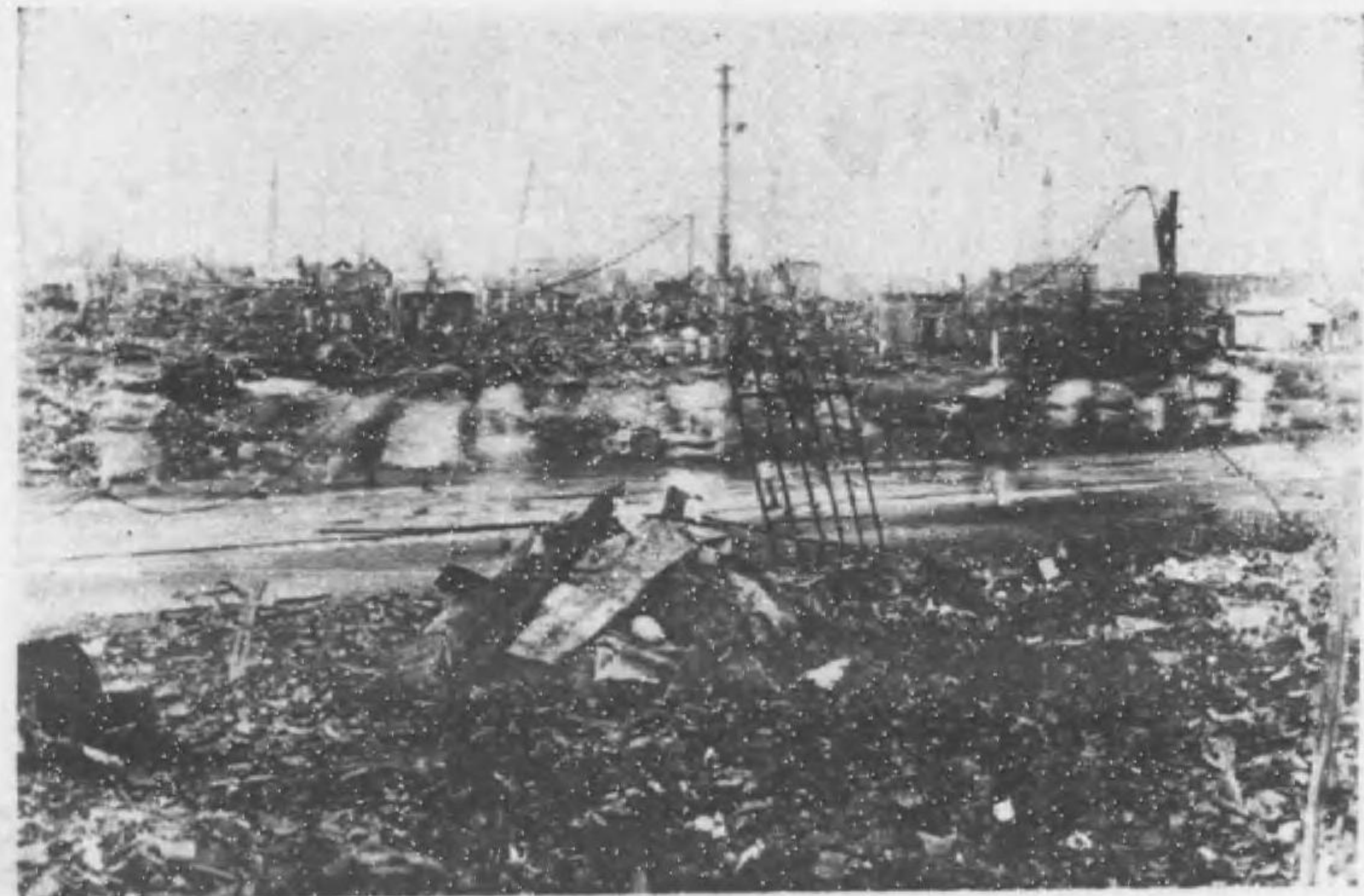
店服吳屋坂松及路小成レタ見リヨ圖公野上





東京本橋白木屋敷店ノ状況



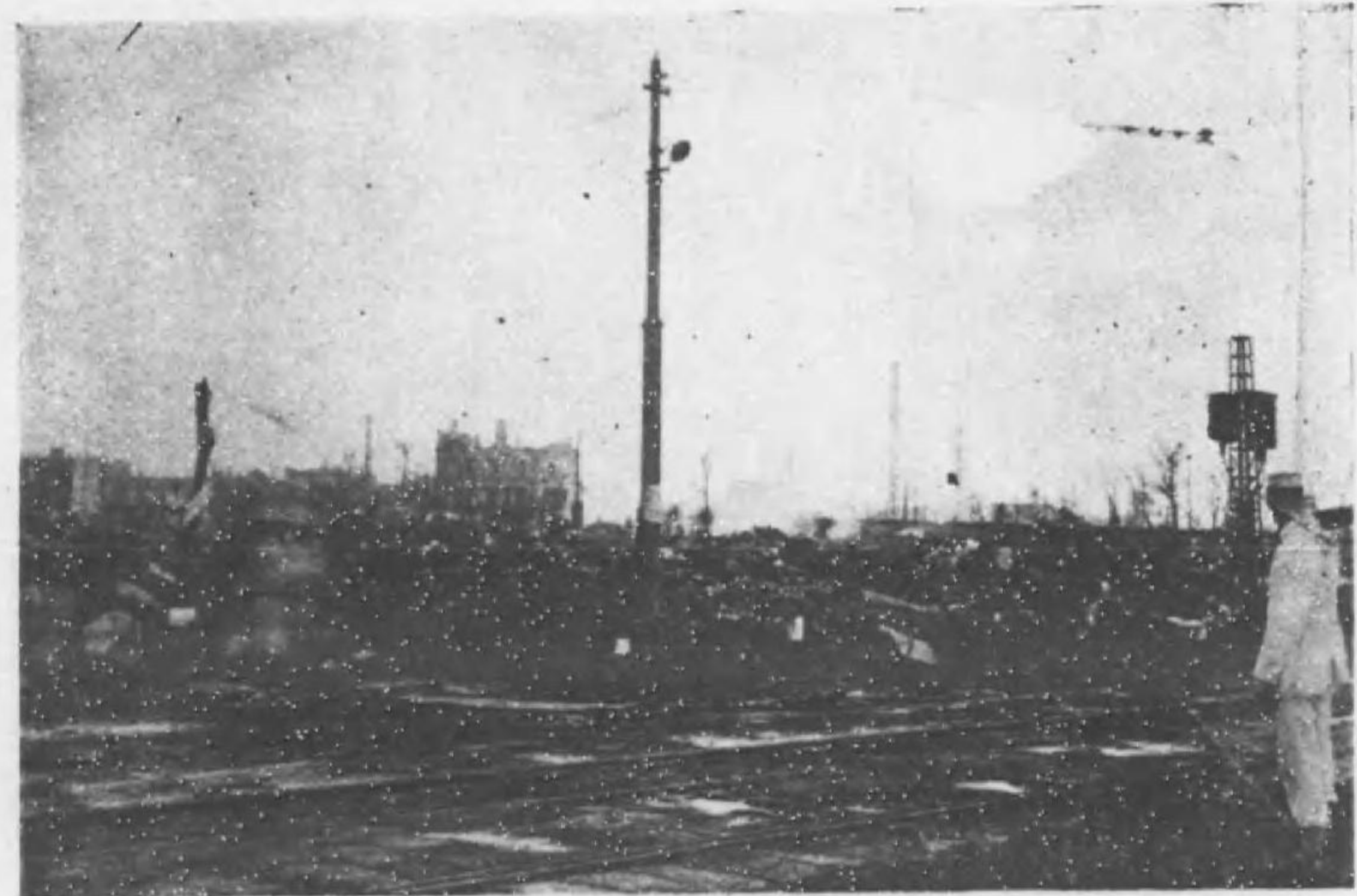


△ 望ヶ跡焼ノ面方所本ノ橋妻吾京東



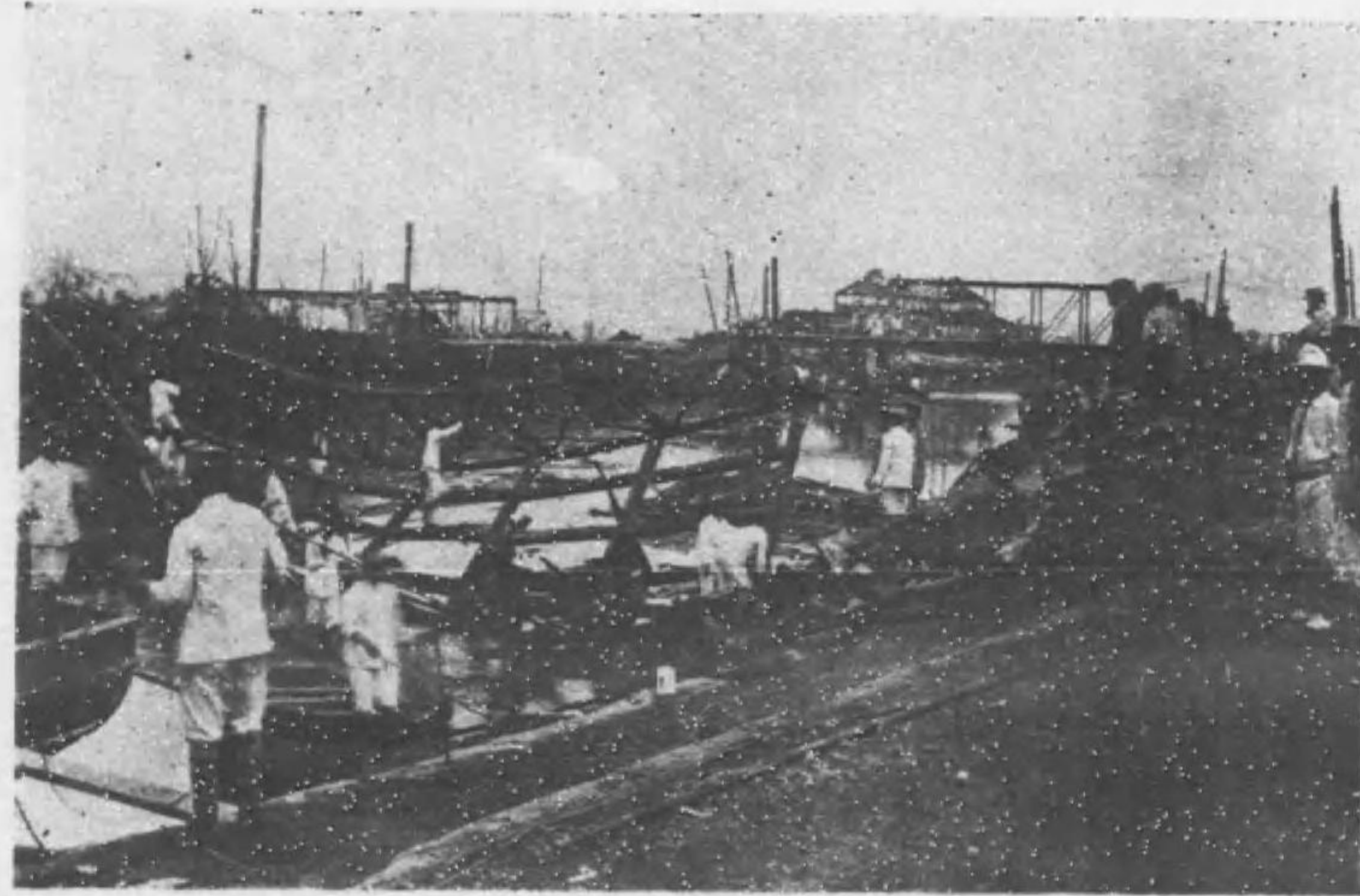
陸軍砲兵工廠之附近



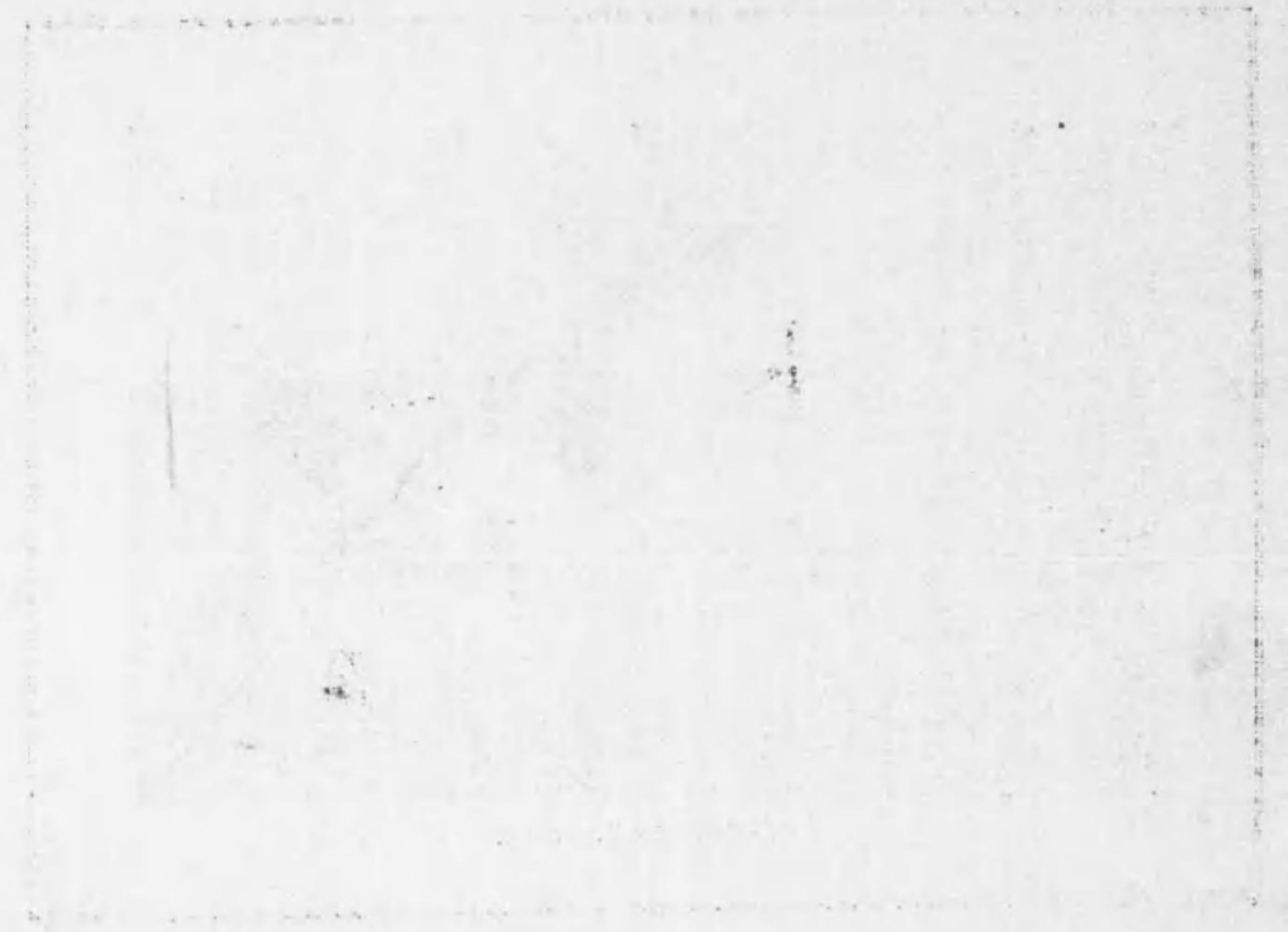


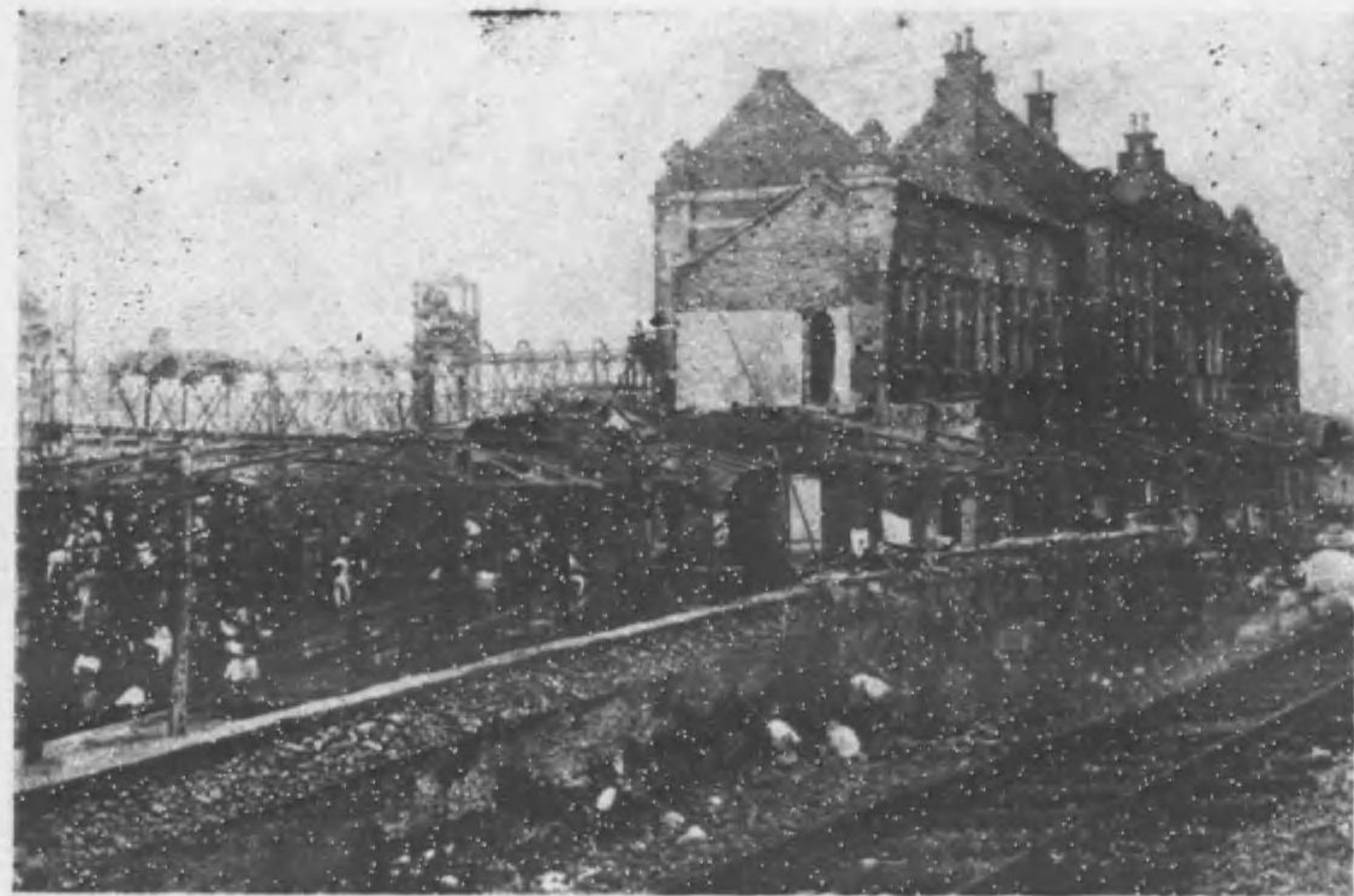
東京陸軍被服廠燒跡





小倉工兵第二十大隊、架橋作業ノ實況





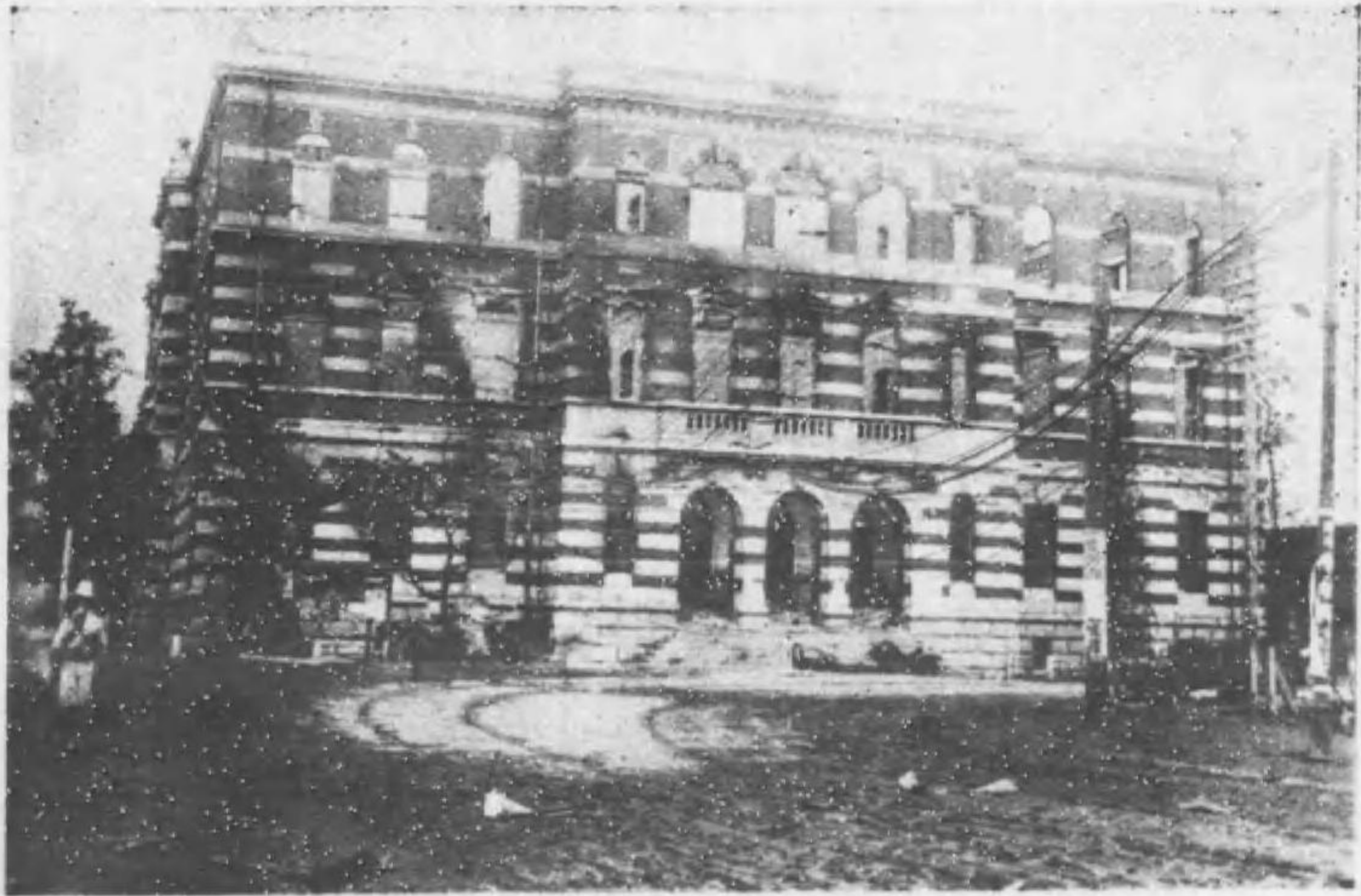
燒殘ノ驛濱棧





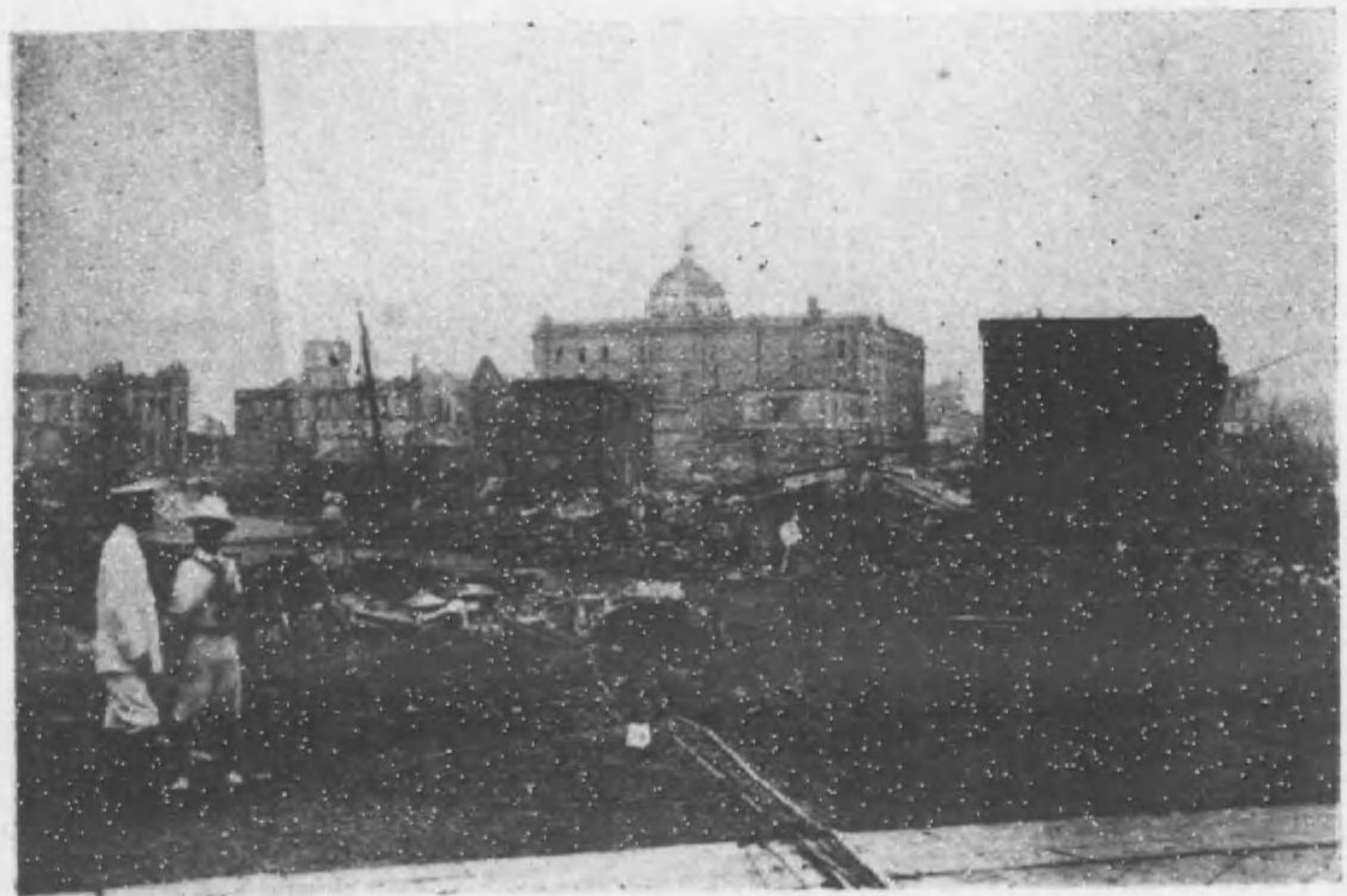
所査檢未生ト麗縣川奈神ルク見リヨヲ燒開況濱横





横濱公園ヲ見ルタリト云所役所

Faint, illegible text or markings, possibly bleed-through from the reverse side of the page.



近附其之行銀金正濱横



大正十二年十月十日印刷  
大正十二年十月十五日發行

發行人 藤田二郎  
豐橋市大字船九十二番地

印刷人 大場武藏  
豐橋市大字船九十二番地

印刷所 豐橋印刷所  
豐橋市大字上傳馬九十八番地

發賣元 豐橋市上傳馬町

豐橋印刷所  
電話九五七番

不許複製

終

