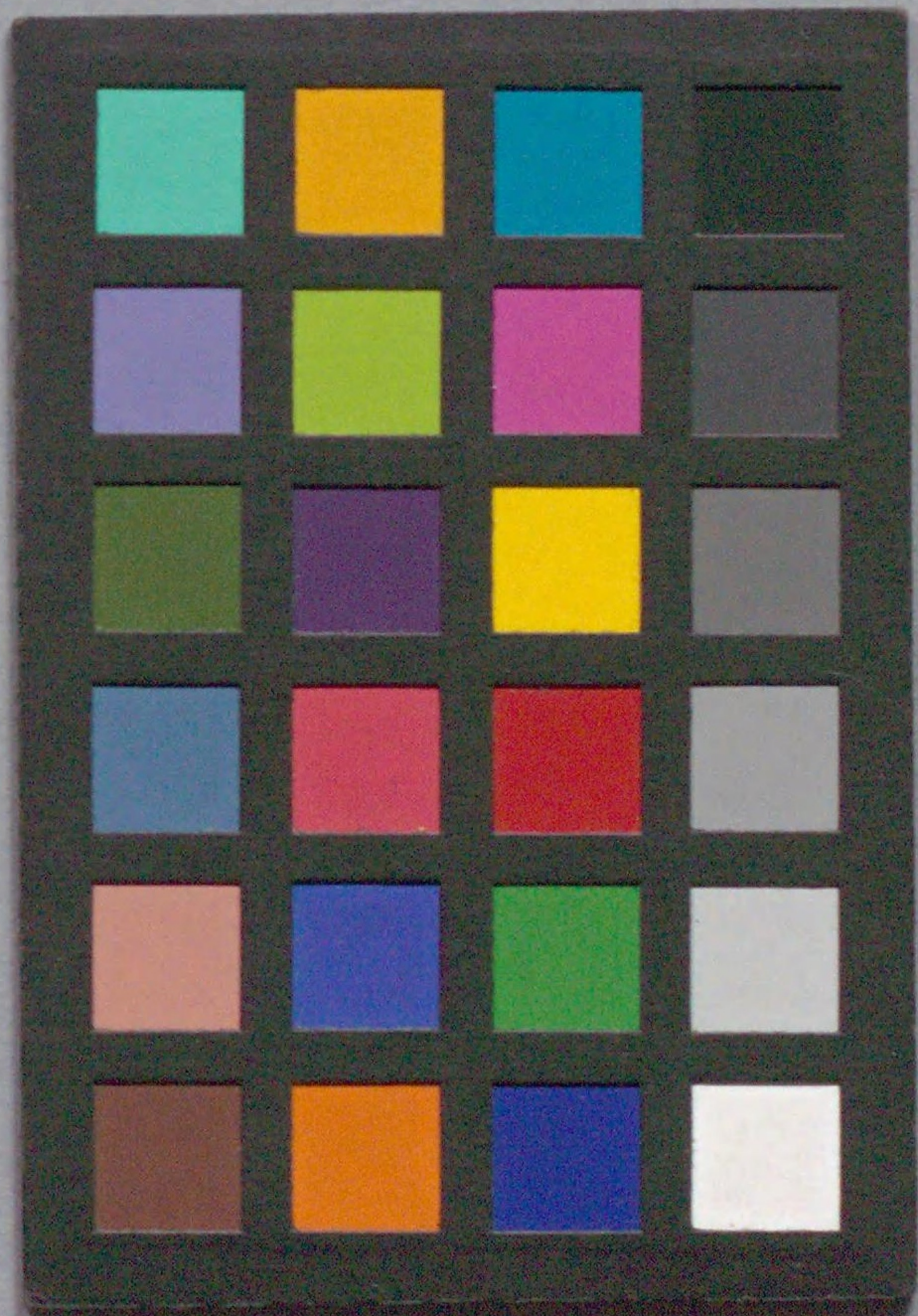
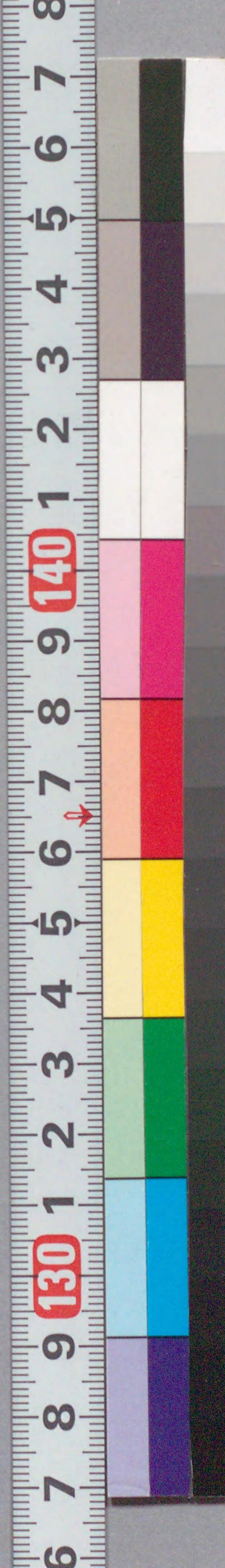


207
253

七首運
支春の友



国立国会図書館 [ジュウニ]支春の友 : 2巻 207-253

ガラス使用

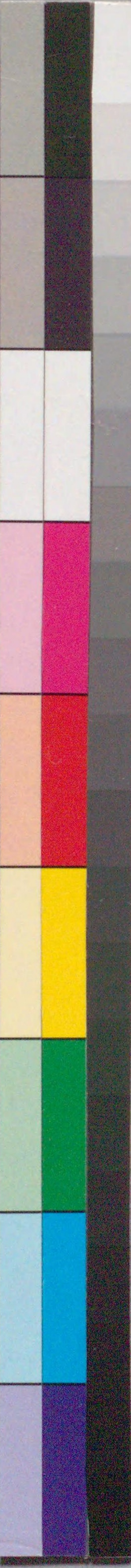
室蓮
七
日
掛
支
春
の
友
全
三
冊

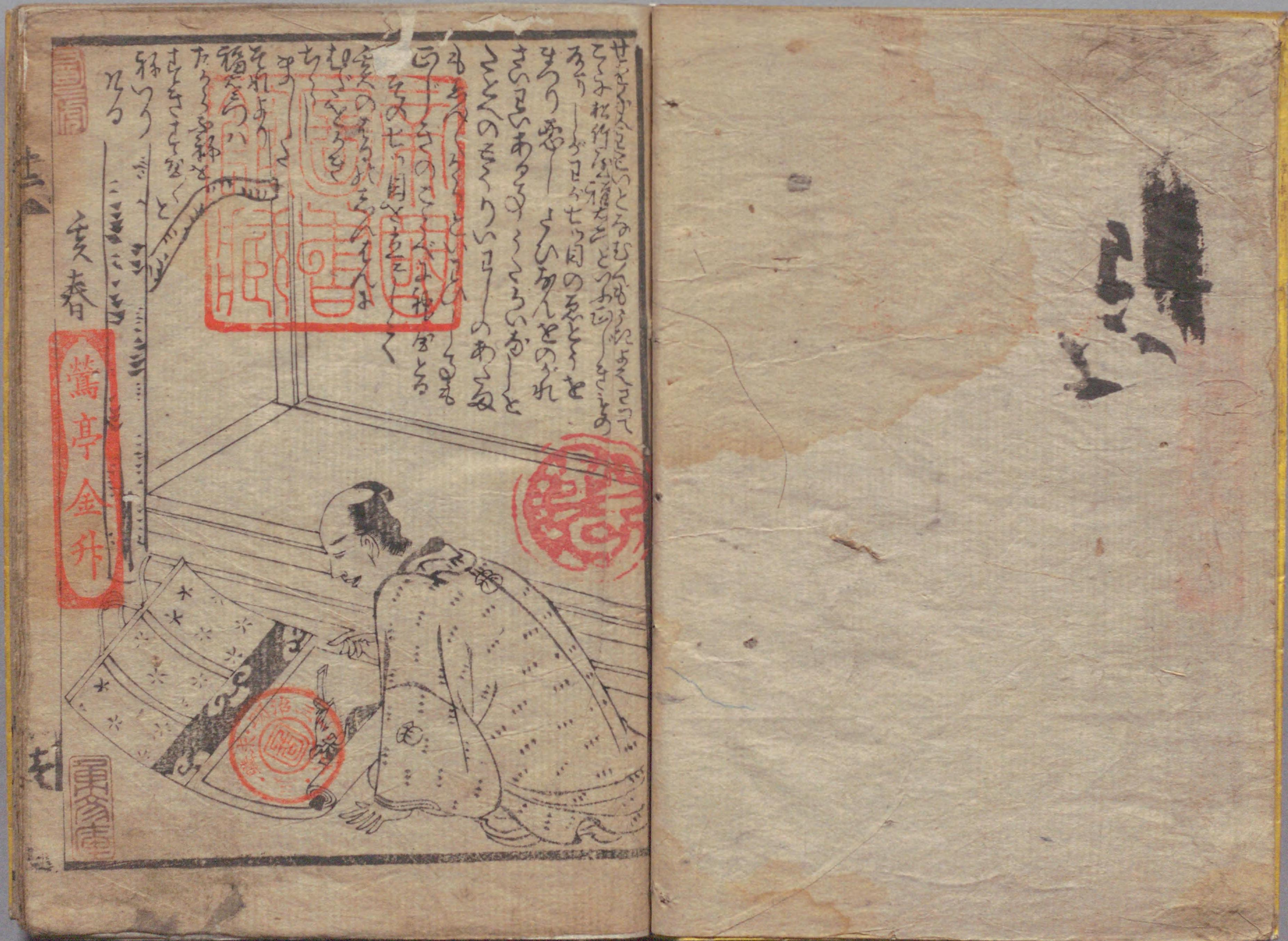
207
253

室蓮三

国立国会図書館 [ジュウニ]支春の友 : 2巻 207-253

ガラス使用





寅 卯 辰 巳 午 未 申 酉 戌 亥
 千重 浪 此の 馬 紙 好 西人多 親 賀 甲 支

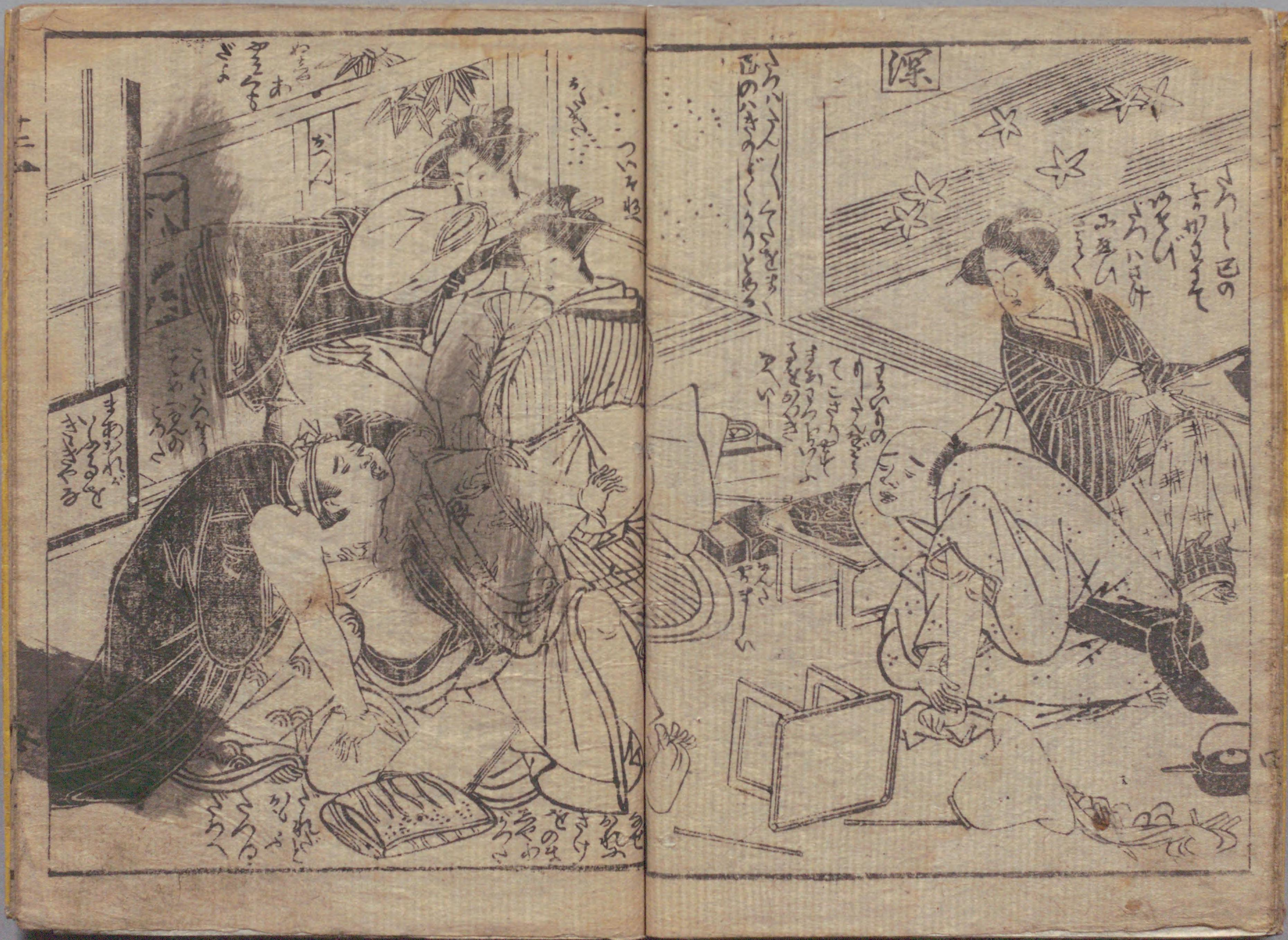


子 巳
 白 桃
 扇 林

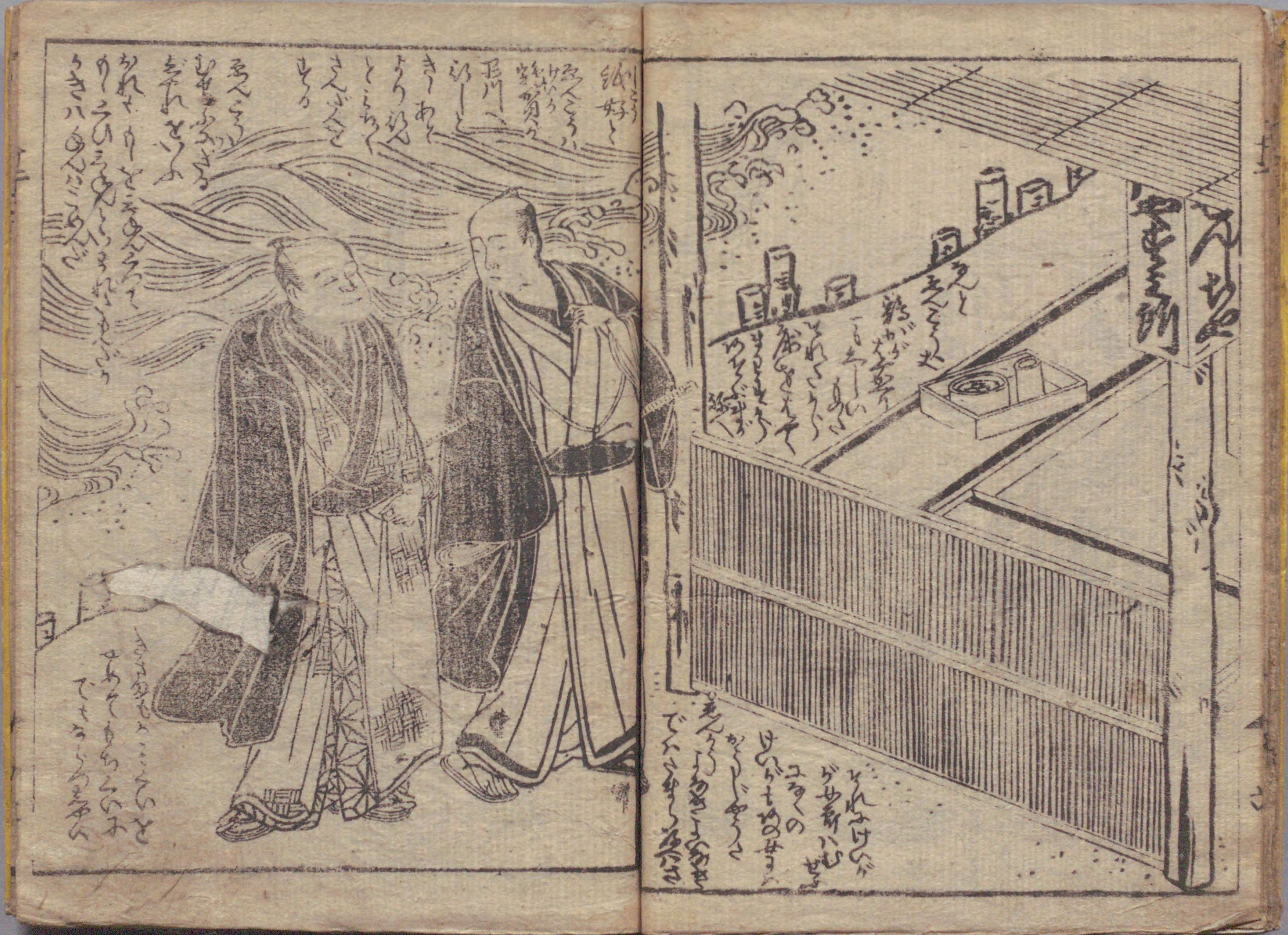






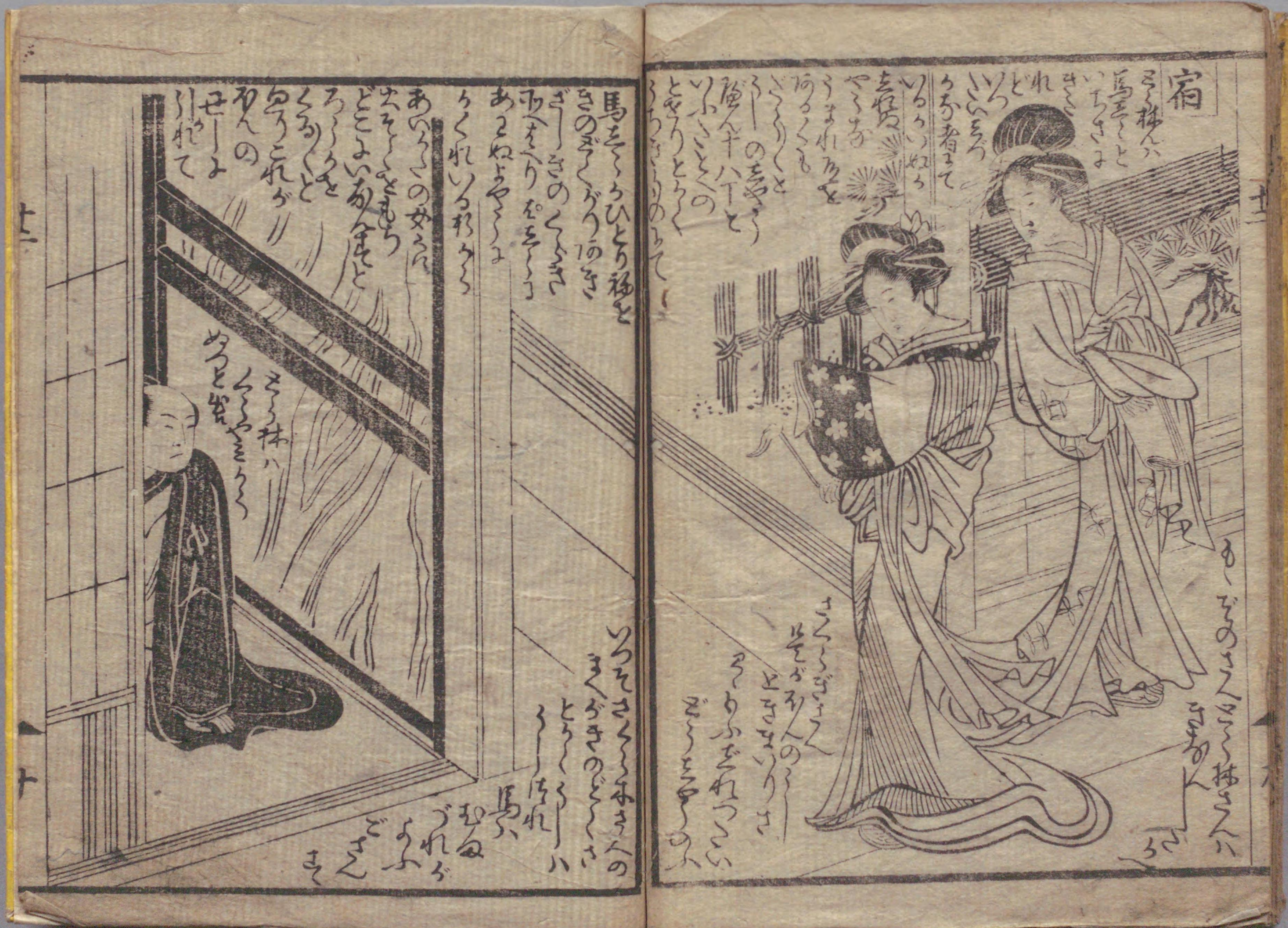












207
253

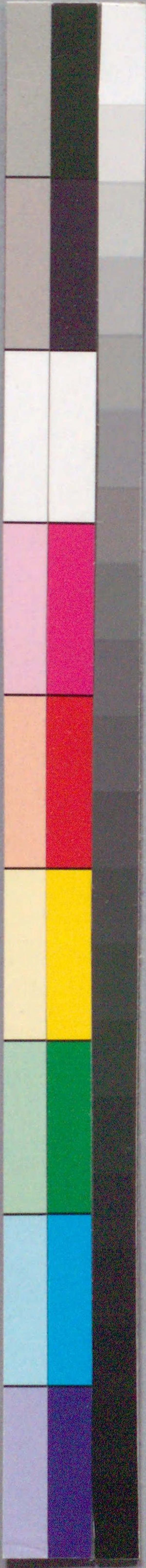
支春の友



207
253

Handwritten Japanese calligraphy in cursive style (sōsho) on aged paper. The text is arranged in vertical columns, starting from the right side and moving left. The characters are dark ink on a textured, yellowish-brown paper background.





国立国会図書館 [ジュウニ]支春の友：2巻 207-253



ガラス使用

