

三十三畫 三十三畫 二十四畫 二十五畫 二十六畫 二十八畫 二十九畫 三十二畫 三十三畫

二十一畫

學生抄 三〇九
 攝政秘錄 二〇七
 權重撰亂 三〇三
 疊辭訓解 一〇四
 竊賊冤魂 二〇八
 聽訟疑案 二六四
 解歌罪談 二〇五
 臆膽和名歌 七〇九
 臆膽拾類抄 七〇九
 益集 九〇五
 益簡集拾遺 一〇六
 櫻峰一覽 三〇五
 櫻園爲借考 一〇九
 讀史初記 一〇七
 讀易圖例 一〇七
 讀新全集 一〇六
 讀書短 一〇六
 讀書會意 一〇六
 讀詩要領 一〇六
 讀韓非子 一〇六
 讀禮考 一〇六
 讀漢金律體列誤條記 一〇六
 鄧錫爲生圖 一〇六
 納物師文書 一〇六
 鑑草 一〇六

二十二畫

變物語 一〇三
 變物全集 一〇三
 變集 一〇三
 潮城新著 一〇三
 變道俗說辯 一〇三
 變集情書 一〇三
 變集教授書 一〇三
 變酒令條 一〇三
 變經傳叢談 一〇三
 變能真柱 一〇三
 變真記索引 一〇三
 變松紀行 一〇三
 變道述 一〇三
 變的島巡見帳 一〇三
 變社考 一〇三
 變源鈔 一〇三
 變源論 一〇三
 變集類稿 一〇三
 變酒書 一〇三
 變能架能事 一〇三
 變提回次第 一〇三
 變訓連歌 一〇三
 變集總論 一〇三
 變水開談 一〇三
 變風來儀集 一〇三
 變頭事紀 一〇三

二十三畫

變集 一〇三
 變道俗說辯 一〇三
 變集情書 一〇三
 變集教授書 一〇三
 變酒令條 一〇三
 變經傳叢談 一〇三
 變能真柱 一〇三
 變真記索引 一〇三
 變松紀行 一〇三
 變道述 一〇三
 變的島巡見帳 一〇三
 變社考 一〇三
 變源鈔 一〇三
 變源論 一〇三
 變集類稿 一〇三
 變酒書 一〇三
 變能架能事 一〇三
 變提回次第 一〇三
 變訓連歌 一〇三
 變集總論 一〇三
 變水開談 一〇三
 變風來儀集 一〇三
 變頭事紀 一〇三

二十五畫

變事秘錄 一〇三
 變船一件 一〇三
 變放生會記 一〇三
 變湖集 一〇三
 變旗考 一〇三
 變政府志 一〇三
 變陽綱目 一〇三
 變政 一〇三

二十六畫

變政府志 一〇三
 變陽綱目 一〇三
 變政 一〇三

二十八畫

變集 一〇三
 變道俗說辯 一〇三
 變集情書 一〇三
 變集教授書 一〇三
 變酒令條 一〇三
 變經傳叢談 一〇三
 變能真柱 一〇三
 變真記索引 一〇三
 變松紀行 一〇三
 變道述 一〇三
 變的島巡見帳 一〇三
 變社考 一〇三
 變源鈔 一〇三
 變源論 一〇三
 變集類稿 一〇三
 變酒書 一〇三
 變能架能事 一〇三
 變提回次第 一〇三
 變訓連歌 一〇三
 變集總論 一〇三
 變水開談 一〇三
 變風來儀集 一〇三
 變頭事紀 一〇三

二十九畫

變集 一〇三
 變道俗說辯 一〇三
 變集情書 一〇三
 變集教授書 一〇三
 變酒令條 一〇三
 變經傳叢談 一〇三
 變能真柱 一〇三
 變真記索引 一〇三
 變松紀行 一〇三
 變道述 一〇三
 變的島巡見帳 一〇三
 變社考 一〇三
 變源鈔 一〇三
 變源論 一〇三
 變集類稿 一〇三
 變酒書 一〇三
 變能架能事 一〇三
 變提回次第 一〇三
 變訓連歌 一〇三
 變集總論 一〇三
 變水開談 一〇三
 變風來儀集 一〇三
 變頭事紀 一〇三

三十一畫

變集 一〇三
 變道俗說辯 一〇三
 變集情書 一〇三
 變集教授書 一〇三
 變酒令條 一〇三
 變經傳叢談 一〇三
 變能真柱 一〇三
 變真記索引 一〇三
 變松紀行 一〇三
 變道述 一〇三
 變的島巡見帳 一〇三
 變社考 一〇三
 變源鈔 一〇三
 變源論 一〇三
 變集類稿 一〇三
 變酒書 一〇三
 變能架能事 一〇三
 變提回次第 一〇三
 變訓連歌 一〇三
 變集總論 一〇三
 變水開談 一〇三
 變風來儀集 一〇三
 變頭事紀 一〇三

三十二畫

變集 一〇三
 變道俗說辯 一〇三
 變集情書 一〇三
 變集教授書 一〇三
 變酒令條 一〇三
 變經傳叢談 一〇三
 變能真柱 一〇三
 變真記索引 一〇三
 變松紀行 一〇三
 變道述 一〇三
 變的島巡見帳 一〇三
 變社考 一〇三
 變源鈔 一〇三
 變源論 一〇三
 變集類稿 一〇三
 變酒書 一〇三
 變能架能事 一〇三
 變提回次第 一〇三
 變訓連歌 一〇三
 變集總論 一〇三
 變水開談 一〇三
 變風來儀集 一〇三
 變頭事紀 一〇三

國書字畫索引終

國書字畫索引終 一〇三

正價金拾五圓

明治三十年十一月一日第一版第一冊印刷
 明治三十三年二月十一日第一版合本發行
 明治三十七年四月五日增訂第二版印刷
 明治三十七年四月十五日增訂第二版發行

著者 佐村 八郎

東京市京橋區南傳馬町一丁目十二番地

發行者 吉川 半七

東京市日本橋區通三丁目六番地

發行者 林 平次郎

東京市京橋區築地三丁目十五番地

印刷者 野村 宗十郎

東京市京橋區築地三丁目十七番地

印刷所 株式會社 東京築地活版製造所



田賦

田賦

田賦

田賦

田賦

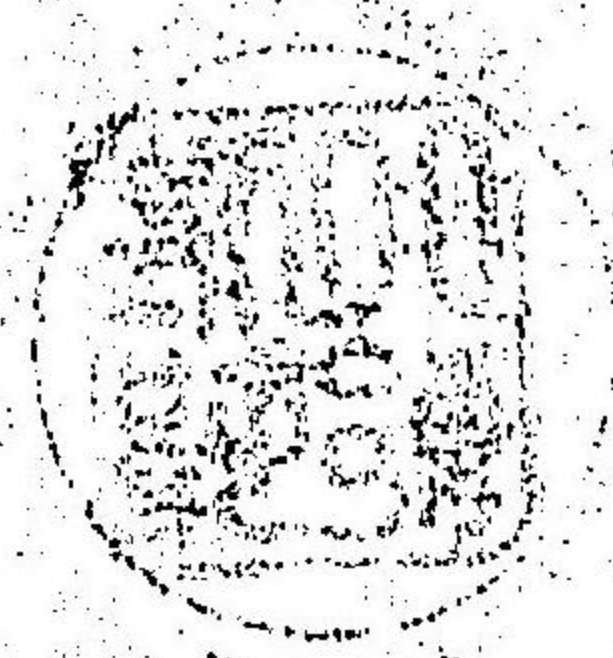
田賦

田賦

田賦

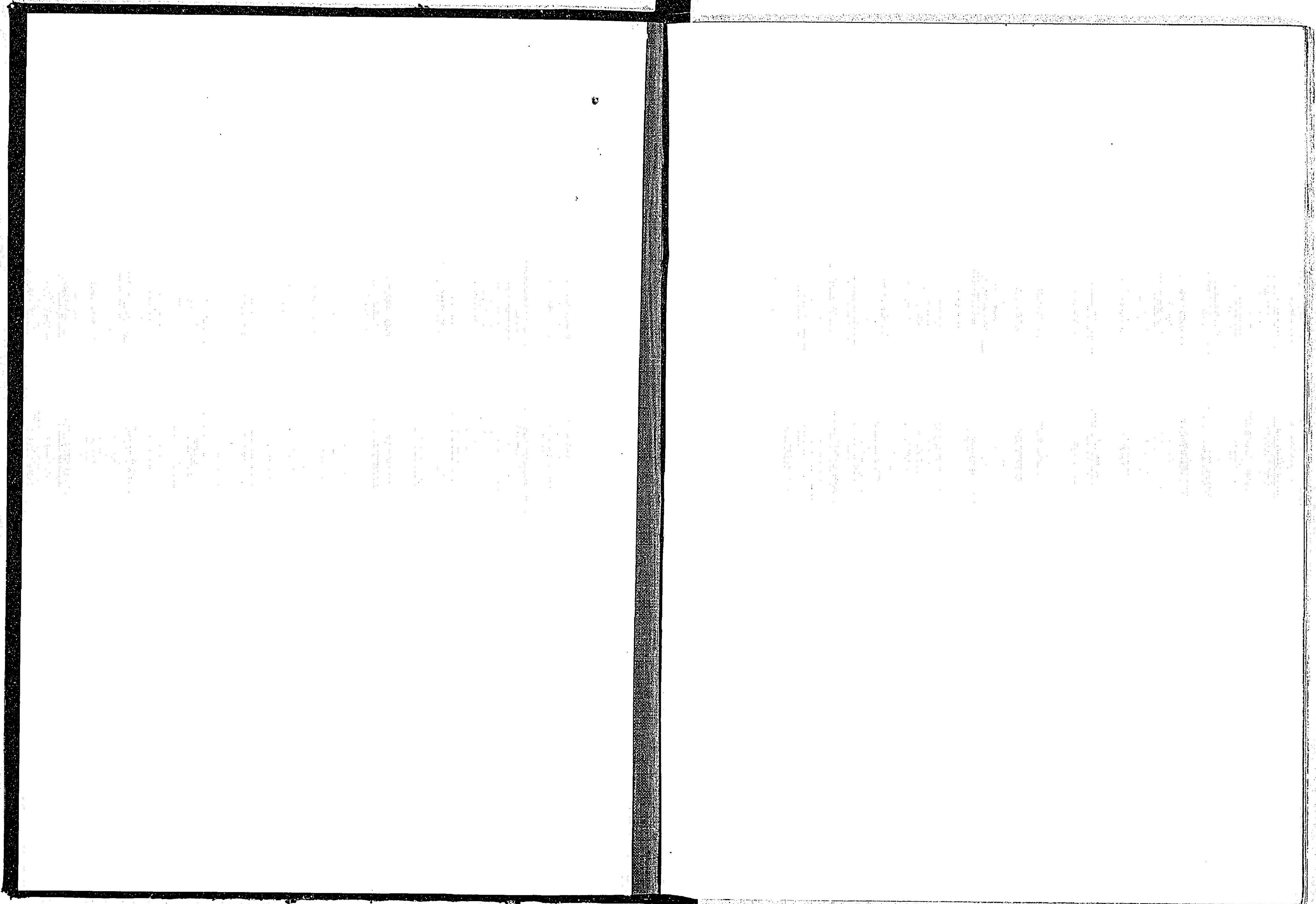
田賦

田賦

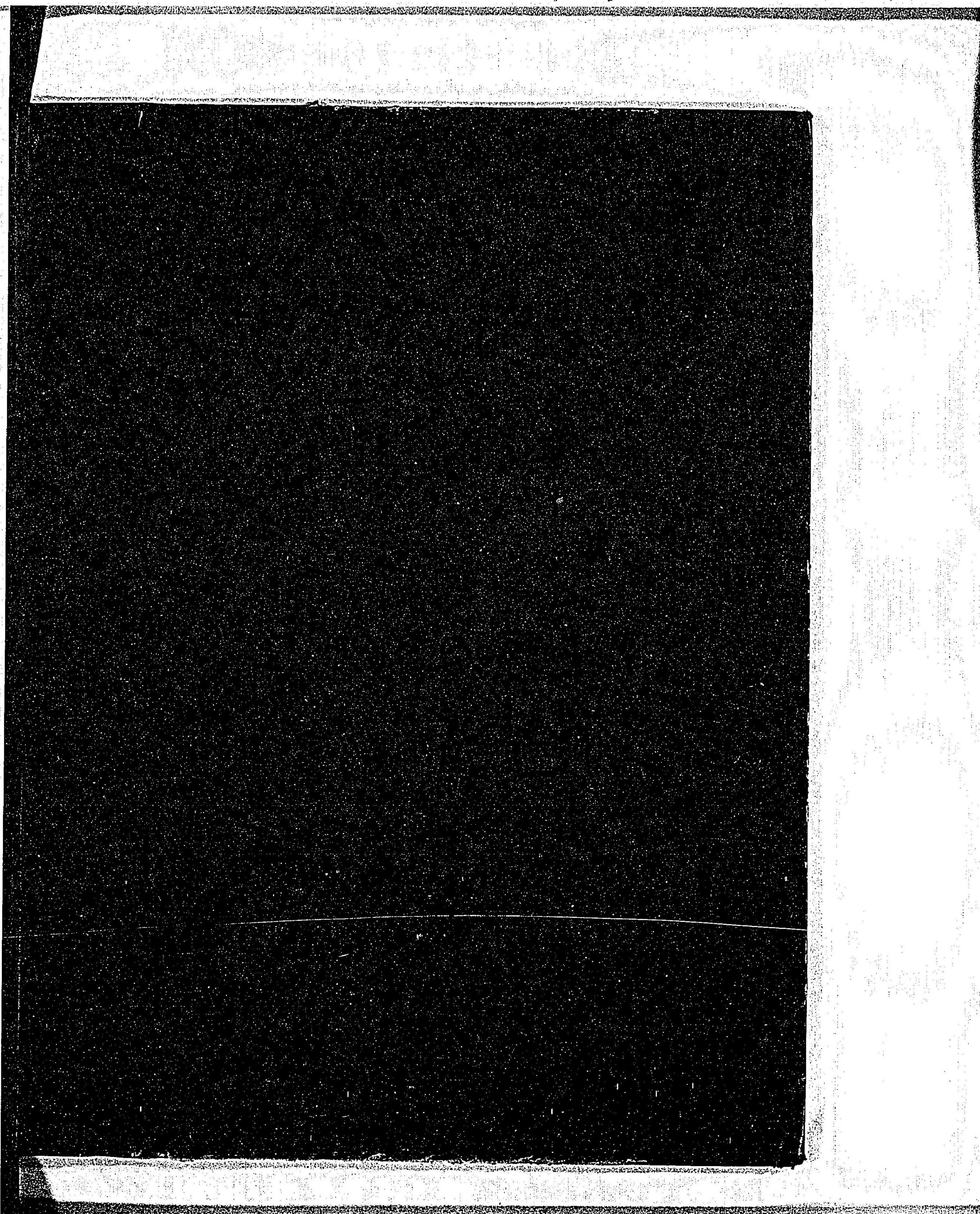


田賦三十...
田賦三十...
田賦三十...

田賦三十...



[Faint, illegible text visible through the paper from the reverse side]



101548-000-5

025.1-Sa581ky(th)

国書解題 増訂版

佐村 八郎 / 著

M37

EAB-0031



