

黔卫概况

# 黔省概況

楊森題

三十六年

貴州省政府衛生處編

# 凡 例

- 一、本概況之目的在顯示本省三十五年度衛生行政之設施狀態與本年度各縣衛生人員待遇以供施行之參考
- 二、本概況之資料大部份係根據各縣衛生機關造送之資料編製并於各表之後分別注明其來源
- 三、本概況實際上缺乏數字者用(一)號表示之若具有數字而未經搜集或未填報者用(… )表示之
- 四、各表之說明(1)(2)(3)等號表明之并於表中應說明處註有同樣符號以資對照。

# 目 錄

## 插圖

貴州省衛生行政系統

貴州省衛生機關分佈圖

表1. 貴州省政府衛生處組織概況.....	1
表2. 貴州省立醫院組織及工作.....	2
表3. 貴州省衛生實驗所組織及工作.....	3
表4. 貴州省防疫隊組織及工作.....	4

表5. 貴州省衛生材料組織及工作.....	5
表6. 貴州省立療養院組織及工作.....	8
表7. 貴陽市政府衛生局組織及系統.....	7
表8. 貴陽市衛生機關概況.....	8
表9. 各縣市衛生機關經費.....	9
表10. 各縣市衛生機關工作人員.....	13
表11. 各縣市衛生院局員工待遇.....	17
表12. 預防注射與接種人數報告.....	21
表13. 法定傳染病報告.....	22
表14. 醫療工作報告.....	24
表15. 婦嬰衛生報告.....	28
表16. 社會衛生報告.....	32
表17. 環境衛生報告.....	33
表18. 學校衛生報告.....	34
表19. 所屬各醫療機關及各縣市衛生院局重要設置.....	35

14.1  
5039

弁

衛生行政本年度中央規定為施政中心工~~作~~以其關係民族健康國家強弱至重且鉅黔省衛生事業自復員以還困於人力物力財力之不足較諸抗戰時期頗有江河日下之勢智欽謬宿黔衛愧乏建樹一年以來深知個中困難然責無旁貸惟積極籌策力圖改進仰副 省主席勵精圖治建設新貴州之盛意裨達富強康樂之目的爰將衛生機構人事經費醫療預防等分別作成有系統之統計概況藉供邦人君子之商榷而為提高行政效能及推行衛生事業之依據諺云前事不忘後事之師智欽願與公衛同人共勉焉

JD  
台B353.253  
5039-21

民國卅六年七月一日賈智欽并識

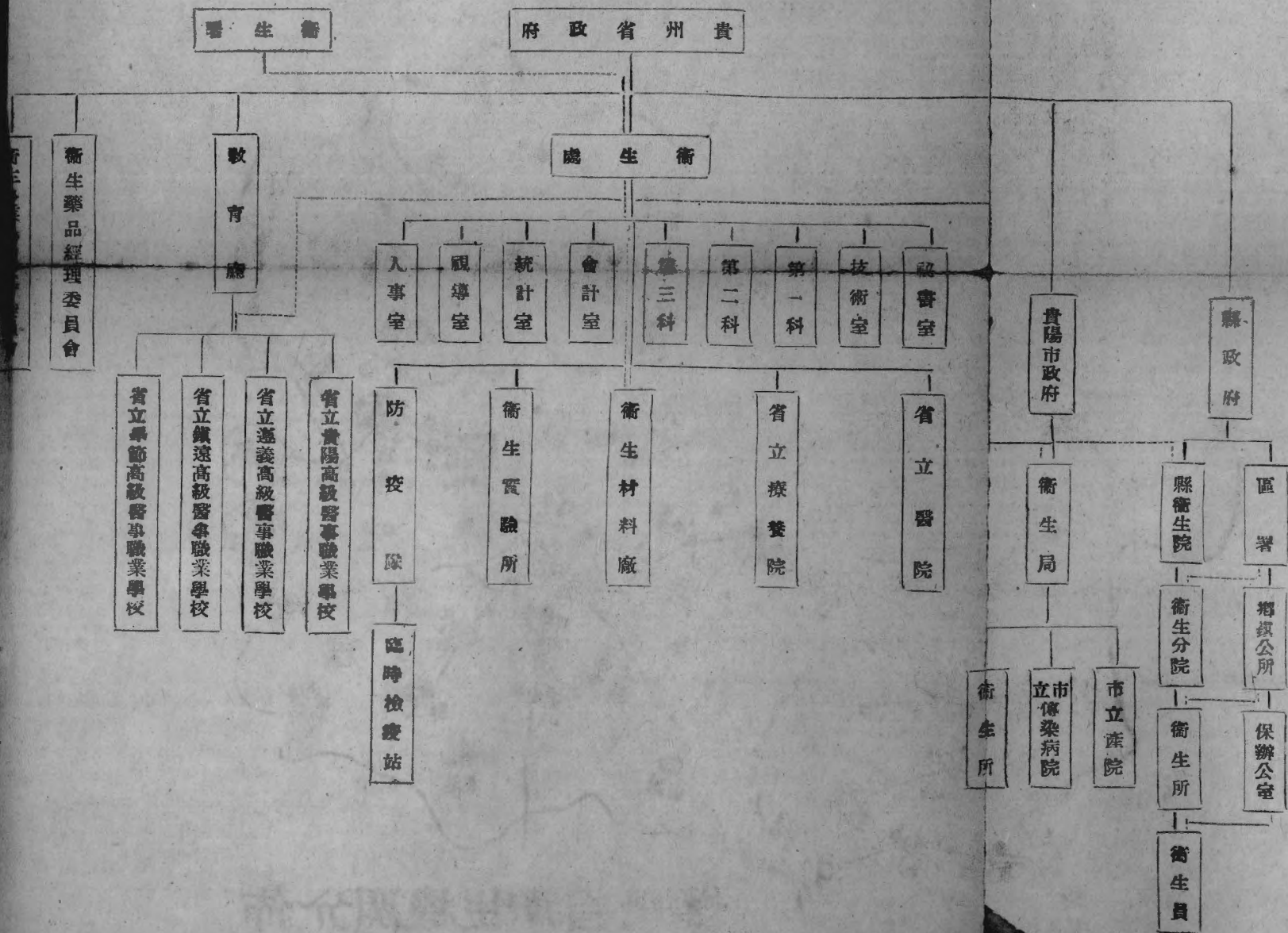
## 貴州省衛生處組織概況

三十五年度

主 管 人 員		智 欽		所 在 地 址				貴 陽		成 立 年 月				三十一年七月														
經 費 數	共 計		經 常 門 部				經 常 門 部				特 殊 門		其 他															
	17,609,000		10,784,000				6,825,000				—		—															
組 織 概 況	<p>秘書室：掌理總核文稿總務出納，監印校對，及機要文件之撰擬拍發電報等</p> <p>技術室：掌理衛生技術設計，人員訓練，法規撰擬審核計劃等</p> <p>第一科：掌理防疫醫政等</p> <p>第二科：掌理保健以及各級衛生機構之設置衛生藥品器材之核發等</p> <p>第三科：掌理環境衛生衛生工程等</p> <p>會計室：掌理設計會計等</p> <p>統計室：掌理衛生事業統計生命統計等</p> <p>視導室：掌理工作考核等</p> <p>人事室：掌理人員異動，委派，任免等</p>																											
工 作 人 員 數	共 計		處 長		副 處 長		秘 書 任		秘 書		科 長		技 正		主 任		主 科 任 員		科 員		技 士		技 佐		助 理 員		雇 員	
	總 計	男	女	男	女	男	女	男	女	男	女	男	女	男	女	男	女	男	女	男	女	男	女	男	女	男	女	
64	53	9	1		1		1		2		3		3		1	1	7	1	13	1	5		8	3	8	3	7	3



# 貴州省衛生行政系統





丹桂出清源



# 國立醫院組織及工作

民國三十五年度

工		醫		藥		技		士		助		產		士		醫		藥		技		士		助		產		士			
特	門	其	他	特	門	其	他	特	門	其	他	特	門	其	他	特	門	其	他	特	門	其	他	特	門	其	他	特	門	其	他
1,000	50,000	10,000	10,000	1,000	50,000	10,000	10,000	1,000	50,000	10,000	10,000	1,000	50,000	10,000	10,000	1,000	50,000	10,000	10,000	1,000	50,000	10,000	10,000	1,000	50,000	10,000	10,000	1,000	50,000	10,000	10,000
1,000	50,000	10,000	10,000	1,000	50,000	10,000	10,000	1,000	50,000	10,000	10,000	1,000	50,000	10,000	10,000	1,000	50,000	10,000	10,000	1,000	50,000	10,000	10,000	1,000	50,000	10,000	10,000	1,000	50,000	10,000	10,000
1,000	50,000	10,000	10,000	1,000	50,000	10,000	10,000	1,000	50,000	10,000	10,000	1,000	50,000	10,000	10,000	1,000	50,000	10,000	10,000	1,000	50,000	10,000	10,000	1,000	50,000	10,000	10,000	1,000	50,000	10,000	10,000

材料來源：各省市立醫院調查資料

# 貴州省衛生實驗所組織及工作

三十五年

臨時部份	特殊門	常時部份	臨時部份	特殊門	其他
154,000					

檢驗組：臨床及病體標本之檢驗生物品之製造及鑑定事項

理化組：臨床標本之化學藥物毒品之鑑定食品飲料之分析及藥理作用之研究事項

防疫組：地方病之調查防治及實驗事項

衛生：文書出納人事庶務及保管事項

會計室：會計會計事項

總計	所長		副所長		組主任		醫師		技士		技師員	
	男	女	男	女	男	女	男	女	男	女	男	女
9	1		1		2		2		2	男	4	2

醫學生	事務主任		事務員		會計主任		佐理員		書記	
	男	女	男	女	男	女	男	女	男	女
	1		1		1		2	1	2	

1	小兒科	
2	婦科	
3	傳染病科	
4	衛生科	
5	檢驗科	
6	理化科	
7	防疫科	
8	衛生科	
9	會計室	
10	醫學生	
11	醫學生	
12	醫學生	
13	醫學生	
14	醫學生	
15	醫學生	
16	醫學生	
17	醫學生	
18	醫學生	
19	醫學生	
20	醫學生	

衛生處防疫隊組織及工作

民國三十三年

項目	總數		男		女																																																																																							
	數	百分比	數	百分比	數	百分比																																																																																						
總數	100	100%	50	50%	50	50%																																																																																						
防疫員	10	10%	5	50%	5	50%																																																																																						
衛生員	20	20%	10	50%	10	50%																																																																																						
檢驗員	5	5%	3	60%	2	40%																																																																																						
宣傳員	15	15%	8	53%	7	47%																																																																																						
其他	50	50%	24	48%	26	52%																																																																																						
工作項目	<table border="1"> <tr> <td>學校</td> <td>學校數</td> <td>例</td> <td>衛生數</td> <td>例</td> <td>失學數</td> <td>例</td> </tr> <tr> <td>衛生</td> <td>缺點總例數</td> <td>例</td> <td>矯治例數</td> <td>例</td> <td>矯正例數</td> <td>例</td> </tr> <tr> <td>衛生</td> <td>集合次數</td> <td>次</td> <td>參加人數</td> <td>人</td> <td>未參加人數</td> <td>人</td> </tr> <tr> <td>教育</td> <td>家庭訪問次數</td> <td>次</td> <td>普及傳單張數</td> <td>張</td> <td></td> <td></td> </tr> <tr> <td rowspan="3">環境衛生</td> <td>觀察次數</td> <td>次</td> <td>水溝改良戶數</td> <td>戶</td> <td></td> <td></td> </tr> <tr> <td>廁所改良所數</td> <td>所</td> <td>廁所消毒次數</td> <td>次</td> <td></td> <td></td> </tr> <tr> <td>水井消毒次數</td> <td>19井</td> <td>飲水消毒區數</td> <td>區</td> <td></td> <td></td> </tr> <tr> <td>衛生</td> <td>垃圾處理担數</td> <td>426担</td> <td></td> <td></td> <td></td> <td></td> </tr> <tr> <td rowspan="2">檢驗</td> <td>顯微鏡塗量例數</td> <td>例</td> <td>細菌培養例數</td> <td>例</td> <td></td> <td></td> </tr> <tr> <td>生理化學檢驗例數</td> <td>例</td> <td></td> <td></td> <td></td> <td></td> </tr> <tr> <td rowspan="3">傳染病</td> <td>傷寒或副傷寒</td> <td>2例</td> <td>麻疹</td> <td>1例</td> <td>志願</td> <td>例</td> </tr> <tr> <td>天花</td> <td>例</td> <td>鼠疫</td> <td>例</td> <td>霍亂</td> <td>例</td> </tr> <tr> <td>白喉</td> <td>例</td> <td>流行性腦脊髓膜炎</td> <td>例</td> <td>傷寒</td> <td>例</td> </tr> </table>						學校	學校數	例	衛生數	例	失學數	例	衛生	缺點總例數	例	矯治例數	例	矯正例數	例	衛生	集合次數	次	參加人數	人	未參加人數	人	教育	家庭訪問次數	次	普及傳單張數	張			環境衛生	觀察次數	次	水溝改良戶數	戶			廁所改良所數	所	廁所消毒次數	次			水井消毒次數	19井	飲水消毒區數	區			衛生	垃圾處理担數	426担					檢驗	顯微鏡塗量例數	例	細菌培養例數	例			生理化學檢驗例數	例					傳染病	傷寒或副傷寒	2例	麻疹	1例	志願	例	天花	例	鼠疫	例	霍亂	例	白喉	例	流行性腦脊髓膜炎	例	傷寒	例
學校	學校數	例	衛生數	例	失學數	例																																																																																						
衛生	缺點總例數	例	矯治例數	例	矯正例數	例																																																																																						
衛生	集合次數	次	參加人數	人	未參加人數	人																																																																																						
教育	家庭訪問次數	次	普及傳單張數	張																																																																																								
環境衛生	觀察次數	次	水溝改良戶數	戶																																																																																								
	廁所改良所數	所	廁所消毒次數	次																																																																																								
	水井消毒次數	19井	飲水消毒區數	區																																																																																								
衛生	垃圾處理担數	426担																																																																																										
檢驗	顯微鏡塗量例數	例	細菌培養例數	例																																																																																								
	生理化學檢驗例數	例																																																																																										
傳染病	傷寒或副傷寒	2例	麻疹	1例	志願	例																																																																																						
	天花	例	鼠疫	例	霍亂	例																																																																																						
	白喉	例	流行性腦脊髓膜炎	例	傷寒	例																																																																																						

材料來源：根據本省防疫隊報告資料整理

# 貴州省衛生材料廠組織及工作

三十五年 度

組		機		工				作	
機關名稱：貴州省衛生材料廠		所在地址：貴陽		品		名		支	本年出品數
主管人：高述之		成立年月：二十七年七月		0.1% 1CC.		鹽酸腎上腺素安瓿		支	1,032
資本總額：24900。一		資本來源：衛生廳		10CC.		重蒸溜水安瓿		支	25,741
部份及職司	經理部：	總務，營業		3% 1CC.		鹽醣吐枝素安瓿		支	886
	製造部：	製造，檢驗		50% 20CC.		葡萄糖安瓿		支	8,142
	會計室：			50CC.		生理食鹽水安瓿		支	1,001
本年營業總額24,263,695。一		本年盈餘總額621,452。一		葡萄糖		公斤	1054		
工作 人員	技術別	共 計		藥 師		技 術 員			
	性 別	合 計	男 女	計 共	男 女	共 計	男 女	共 計	男 女
	總 計	8	7 1	2 2		1 1		5 4	1
	專任人員	8	7 1	2 2		1 1		5 4	1
	兼任人員								
				甘草流涕膏		磅	235		
				亞硝酸二烷醯		磅	102		
				複方甘草劑片4CC.		片	270,050		
				蘇打明片 0,3		片	1,587,000		
				莨菪酊		磅	157		
				吐根酊		磅	88		
				複方大黃酊		磅	151		
				硫酸鎂		磅	108		

材料來源：根據衛生材料廠造送資料編製

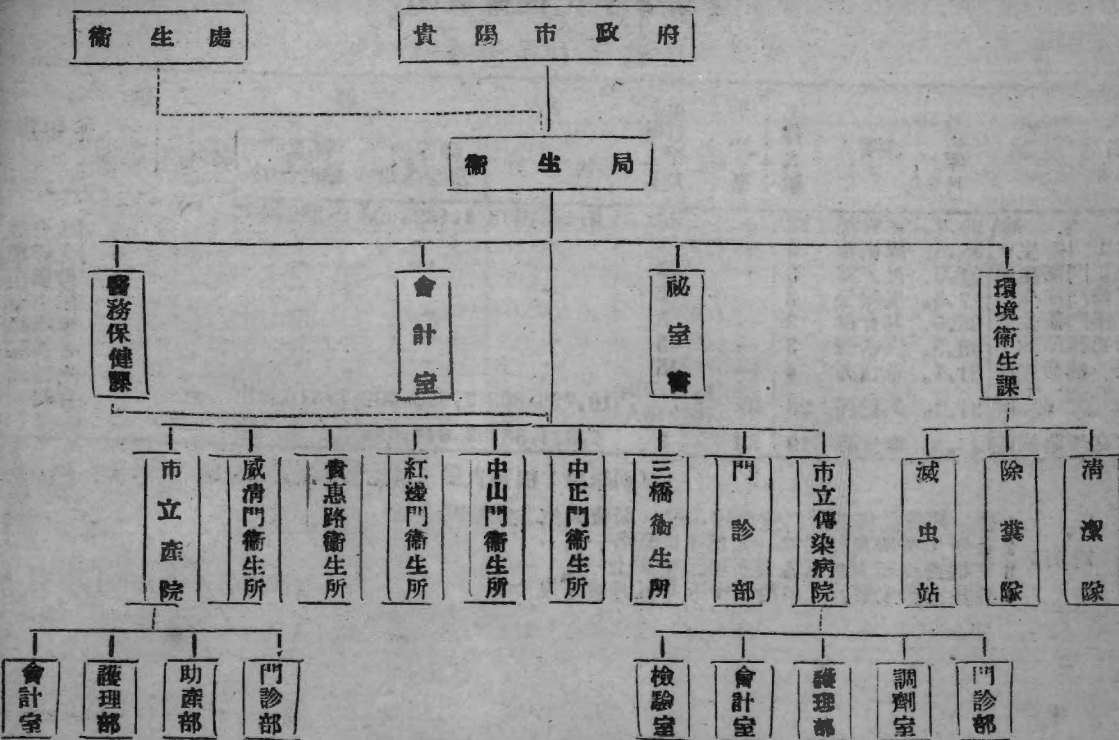
# 貴州省立療養院組織及工作

三十五年度

組				機				工 作																
機關名稱：貴州省立療養院				所在地址：貴陽市				門診初診總人數5348				門診複診總次數4292												
主管人：谷逸民				成立年月：三十三年元月				中診初診總人數				出診直診總次數												
診治科別：肺癆科								初診人數合計數				複診次數合計數												
病室	等 級			頭等	二等	普通			住院人數	上年留存數28			出院人數	治愈數 34										
	病室間數			6	7	1				本年新入數45				死亡數 6										
病床張數			6	19		16			設備情形	本年留存數28			事故數											
經費數		共 計		經 常 門				特 殊 門		檢 驗 室		X 光 機 室		手 術 室										
				常時部份		臨時部份				備有顯微鏡 作各種檢驗 并籌設倍養 及血清試驗		接收中央醫 院X光機一 部現正修復 應用												
				2,898,000-		140,000-		200,000.-																
組織概況																								
工 作 人 員	技 術 別			共 計		醫 師		護 士		助 理 員		檢 驗 員		藥 劑 師		營 養 員		事 務 員		會 計 員				
	性 別			合 計	男	女	合 計	男	女	合 計	男	女	合 計	男	女	合 計	男	女	合 計	男	女			
	總 計			31	14	17	5	4	1	5	5	1	4	1	1	2	2	1	1	9	6	3	3	3
	專 任 人 員																							
兼 任 人 員																								

材料來源：根據省立療養院造送資料編製

# 貴陽市政府衛生局組織系統





# 貴陽市衛生機構概況

民國三十五年度

名稱	成立年月	主管人	工作人數	病床數	每日平均就診人數	經費數					附註
						共計	經常門常時部份	經常門臨時部份	特殊門	其他	
衛生局	30.7.	王貴璠	22	—	48	6,448,618	4,162,008	2,286,610	—	—	該所等之經費係在衛生局經費內特此註明
中山門衛生所	35.5.	周樹華	3	—	3	—	—	—	—	—	
中正門衛生所	27.5.	呂志鴻	3	—	5	—	—	—	—	—	
威清門衛生所	27.5.	吳培榮	3	—	6	—	—	—	—	—	
紅邊門衛生所	35.5.	易介斌	3	—	3	—	—	—	—	—	
貴惠路衛生所	35.5.	盧濟驥	3	—	3	—	—	—	—	—	
三橋衛生所	31.1.	章恆芳	4	—	15	—	—	—	—	—	
市立產院	31.1.	何紀民	26	22	每日平均住院16人	10,735,802	2,926,592	7,810,210	—	—	
市立傳染病院	33.3.	甯世群	19	30	2	5,854,584	2,645,584	3,219,000	—	—	

材料來源：根據貴陽市衛生局送來資料編製

- 說明：
- 1 衛生局設秘書會計二室醫務保健，環境衛生二課及門診部
  - 2 各衛生所所長兼醫師一人護士助理各一人
  - 3 三橋衛生所因事實需要多增設助產士一人
  - 4 被裁之衛生所計五所於三十五年五月份恢復

# 各縣市衛生機關及經費開表

三十五年度

縣市別	衛生主管機關		院 等 級	成 立 年 月	附屬機關數			經 費				
	機關名稱	主管人			衛生分 院數	衛生 所數	衛生 員數	共 計	經常門 常時部份	經常門 臨時部份	特殊門	其 他
鎮江	衛生院	馮羣山	特	27. 7.	1	—	—	2,409,728	268,080	2,141,648	—	—
鎮江	衛生院	王書	二	31. 1.	—	1	—	1,634,440	189,240	1,495,200	—	—
鎮江	衛生院	湯鴻駒	二	30. 6.	—	2	—	2,198,000	438,900	1,759,500	—	—
鎮江	衛生院	項以謙	三	31. 7.	—	—	—	516,460	441,360	75,000	—	—
鎮江	衛生院	鄧永年	三	31. 7.	—	—	—	759,860	289,830	470,000	—	—
鎮江	衛生院	鄧永年	三	31. 7.	—	—	—	471,000	171,000	300,000	—	—
鎮江	衛生院	鄧永年	三	31. 7.	—	4	4	1,416,740	204,240	1,212,500	—	—
鎮江	衛生院	鄧永年	三	31. 4.	—	—	—	335,200	141,600	193,600	—	—
鎮江	衛生院	鄧永年	三	31. 7.	—	—	—	522,440	198,040	224,400	—	—
鎮江	衛生院	鄧永年	三	31. 7.	—	—	2	162,370	479,370	413,000	—	—
鎮江	衛生院	鄧永年	三	31. 8.	—	—	—	1,512,640	1,064,640	448,000	—	—
鎮江	衛生院	鄧永年	三	31. 7.	—	—	1	154,560	111,360	43,200	—	—
鎮江	衛生院	鄧永年	特	27. 9.	1	—	—	1,300,440	316,440	984,000	—	—
鎮江	衛生院	鄧永年	二	31. 7.	—	1	—	930,380	512,880	44,500	—	—
鎮江	衛生院	鄧永年	二	31. 7.	—	—	—	1,686,930	3,243,450	440,500	—	—
鎮江	衛生院	鄧永年	二	31. 7.	—	—	—	1,473,300	1,003,800	463,500	—	—
鎮江	衛生院	鄧永年	二	30. 4.	—	2	—	1,543,530	983,360	357,000	—	—
鎮江	衛生院	鄧永年	二	31. 8.	1	—	—	914,160	242,160	672,000	—	—
鎮江	衛生院	鄧永年	二	31. 7.	1	1	—	1,943,120	493,520	444,500	—	—
鎮江	衛生院	鄧永年	三	31. 4.	—	1	—	710,440	280,440	470,000	—	—

# 各縣市中衛生機關及經費簡表 (續)

三十五年度

縣市別	衛生主管機關		院 等 級	成 立 年 月	附屬機關數			經 費				
	機關名稱	主管人			衛生分 院	衛生所 數	衛生員 數	共 計	經常門		特殊門	其 他
									常時部份	臨時部份		
丹徒縣	丹徒縣衛生院	王桂陽	一	31. 7.	—	—	—	1,030,360	823,360	202,000	—	—
三都縣	三都縣衛生院	楊志材	一	31. 1.	—	2	—	583,780	221,780	362,000	—	—
興仁縣	興仁縣衛生院	戴可甲	一	29. 7.	—	1	—	699,680	187,680	512,000	—	—
興義縣	興義縣衛生院	李登章	一	31. 7.	—	—	—	1,313,580	993,580	320,000	—	—
興龍縣	興龍縣衛生院	衛子佩	一	31. 4.	—	1	—	1,219,840	363,840	856,000	—	—
安縣	安縣衛生院	張子佩	一	29. 10.	—	—	—	1,921,481	351,480	1,570,000	—	—
普安縣	普安縣衛生院	林卓清	一	31. 4.	—	—	—	—	—	—	—	—
郎岱縣	郎岱縣衛生院	何再少	一	31. 7.	—	—	—	377,280	137,280	240,000	—	—
龍巖縣	龍巖縣衛生院	冉會鳳	一	31. 7.	2	—	—	2,297,480	1,632,480	663,000	—	—
鎮甯縣	鎮甯縣衛生院	曾錫珍	一	30. 4.	—	—	—	2,155,760	2,069,760	86,000	—	—
望谿縣	望谿縣衛生院	余述超	一	31. 7.	—	—	—	706,800	496,800	210,000	—	—
紫雲縣	紫雲縣衛生院	孟恩	一	31. 7.	—	—	—	563,080	376,080	192,000	—	—
貞豐縣	貞豐縣衛生院	易曉	一	31. 7.	—	—	2	1,328,300	1,048,320	280,000	—	—
普定縣	普定縣衛生院	潘星北	一	31. 1.	—	—	—	219,440	172,240	47,000	—	—
晴隆縣	晴隆縣衛生院	陳耐民	一	31. 4.	—	—	—	1,010,700	766,720	244,000	—	—
冊亨縣	冊亨縣衛生院	孫承文	一	32. 2.	—	—	—	1,114,400	1,014,400	100,000	—	—
畢節縣	畢節縣衛生院	孫承文	一	27. 8.	2	—	1	793,800	265,800	528,000	—	—
大定縣	大定縣衛生院	孫承文	一	31. 7.	—	1	—	1,510,100	991,620	518,500	—	—
納雍縣	納雍縣衛生院	孫承文	一	31. 11.	—	—	—	536,560	476,560	8,000	—	—
黔西縣	黔西縣衛生院	孫承文	一	31. 7.	2	—	—	1542,600	744,000	2,286,600	—	—

# 各縣市衛生機關及經費簡表 (續)

三十五年度

縣市別	衛生主管機關		院 等 級	成 立 年 月	附屬機關數			經 費 數									
	機關名稱	主管人			衛生分 院數	衛生 所數	衛生 員數	共 計	經 常 門 常 時 部 份	經 常 門 臨 時 部 份	特 殊 門	其 他					
金	沙	縣	生	院	趙	天	清	一	31. 7.	—	—	—	831, 81	593, 231	232, 000	—	—
南	縣	生	院	周	海	波	一	31. 7.	—	—	—	1, 353, 120	1, 312, 120	1, 200, 000	—	—	
章	縣	生	院	余	克	安	一	31. 7.	—	—	—	2, 170, 001	1, 920, 001	230, 000	—	—	
城	縣	生	院	周	吉	芳	一	31. 7.	—	—	—	883, 160	476, 160	210, 000	—	—	
金	縣	生	院	周	仲	清	一	31. 7.	—	—	—	1, 397, 380	1, 191, 680	412, 000	—	—	
縣	縣	生	院	彭	守	超	特	27. 8.	4	—	—	1, 413, 100	319, 900	1, 093, 500	—	—	
縣	縣	生	院	沈	清	成	特	29. 4.	—	—	—	2, 462, 210	2, 312, 210	150, 000	—	—	
縣	縣	生	院	王	少	伯	一	31. 7.	—	—	—	1, 230, 210	2, 966, 241	344, 000	—	—	
縣	縣	生	院	蔣	磊	培	一	31. 7.	—	—	—	1, 172, 480	528, 480	644, 100	—	—	
縣	縣	生	院	程	德	元	一	31. 7.	—	—	—	919, 460	283, 450	618, 000	—	—	
縣	縣	生	院	秦	亮	應	一	31. 7.	—	—	—	1, 634, 081	1, 310, 081	344, 000	—	—	
縣	縣	生	院	余	應	元	一	31. 2.	—	1	—	4, 214, 210	2, 992, 000	1, 222, 210	—	—	
縣	縣	生	院	李	培	其	一	31. 1.	—	1	—	1, 273, 060	1, 033, 60	190, 000	—	—	
縣	縣	生	院	李	培	其	一	31. 7.	—	—	—	1, 217, 320	923, 520	292, 000	—	—	
縣	縣	生	院	劉	家	梁	一	31. 9.	—	—	—	911, 400	889, 400	22, 000	—	—	
縣	縣	生	院	李	培	其	一	31. 11.	—	—	—	1, 423, 900	1, 036, 00	370, 000	—	—	
縣	縣	生	院	黃	培	其	一	28. 8.	—	—	—	1, 447, 210	367, 210	1, 080, 000	—	—	
縣	縣	生	院	李	培	其	一	31. 4.	—	—	—	1, 713, 781	1, 113, 760	601, 000	—	—	
縣	縣	生	院	李	培	其	一	31. 7.	—	—	—	1, 213, 030	871, 030	344, 000	—	—	
縣	縣	生	院	李	培	其	一	32. 1.	—	—	—	1, 930, 400	1, 526, 400	374, 000	—	—	

### 各縣市衛生機關及經費簡表 (續)

三十五年度

縣市別	衛生主管機關		院 等 級	成 立 年 月	附屬機關數			經 費				
	機關名稱	主管人			衛生分 院 數	衛生 所 數	衛生 員 數	共 計	經常門 常設部份	經常門 臨時部份	特 殊 門 特 其 他	
江口縣	衛生院	吳雲朋	三	31. 7.	—	—	—	965,580	709,080	256,500	—	—
石阡縣	衛生院	林炳	二	31. 7.	—	1	—	994,420	737,920	256,500	—	—
玉屏縣	衛生院	丁雲敏	一	30. 4.	—	—	—	1,203,160	727,160	476,000	—	—
印江縣	衛生院	劉德垣	二	31. 7.	—	—	—	899,040	609,040	290,000	—	—
德江縣	衛生院	劉德凱	二	31. 7.	—	—	—	628,320	418,320	210,000	—	—
貴州	衛生院	吳鄧	特	27. 7.	1	3	10	4,432,960	3,249,960	1,183,000	—	—
惠水縣	衛生院	羅玲	特	27. 7.	1	—	—	2,603,280	674,280	1,929,000	—	—
中越縣	衛生院	羅米	二	31. 3.	1	—	—	2,267,760	1,616,760	606,000	—	—
龍里縣	衛生院	應崇	二	31. 5.	3	—	—	506,560	258,560	248,000	—	—
修文縣	衛生院	王丕	二	31. 2.	1	—	—	604,800	691,800	218,000	—	—
烏江縣	衛生院	馬文	二	31. 2.	—	—	—	954,000	750,000	204,000	—	—
貴州	衛生院	蔣仲	一	31. 5.	—	1	—	1,325,860	987,360	338,500	—	—
平遠縣	衛生院	梁仲	一	30. 6.	—	—	—	983,120	883,120	100,000	—	—
洋灘縣	衛生院	梁仲	一	31. 2.	—	1	—	633,560	108,560	525,000	—	—
長安縣	衛生院	王情	一	27. 10.	—	—	—	7,874,600	7,155,600	719,000	—	—
長安縣	衛生院	王賢	一	31. 6.	—	1	—	1,319,000	978,160	341,500	—	—
長安縣	衛生院	朱伯	一	31. 7.	1	1	4	2,053,040	1,475,040	580,000	—	—
長安縣	衛生院	朱起	特	27. 10.	1	1	—	2,518,060	1,185,440	1332,628	—	—
長安縣	衛生院	吳尤	二	31. 6.	1	4	15	605,100	528,100	278,000	—	—
長安縣	衛生院	吳貴	二	31. 6.	1	6	—	24101,770	7,453,700	16648,000	—	—

材料來源：根據本省各縣衛生院送送資料編製

# 各縣市衛生機關工作人員簡表

三十五年度

縣市別	計	院長		醫師		護士		公衛護士		助產士		衛生稽查		檢驗員		藥劑員		醫護員		其他醫事人員		主計人員		普通人員	
		男	女	男	女	男	女	男	女	男	女	男	女	男	女	男	女	男	女	男	女	男	女	男	女
總計	1013	80	16	45	0	6	15	14	92	6	2	15	7	5	10	129	107	25	3	19	3	14	2	18	1
計縣	13	1	2	1	1	—	—	—	1	—	—	—	—	1	—	1	2	—	—	—	—	2	1	—	—
鐵縣	6	1	—	1	—	—	—	—	1	1	—	—	—	—	—	1	—	—	—	—	—	1	—	—	—
施縣	38	1	—	—	11	4	—	—	2	2	—	—	—	1	—	10	4	—	—	—	—	—	—	—	—
黃縣	6	1	—	1	—	—	—	—	1	—	—	—	—	—	—	—	2	—	—	—	—	—	—	—	—
岸縣	13	1	—	—	3	1	—	—	1	1	—	—	—	—	—	3	—	—	—	1	—	2	1	—	—
柱縣	6	1	—	—	—	—	—	—	—	1	—	—	—	—	—	2	1	—	—	—	—	1	—	—	—
江縣	11	1	—	1	—	—	—	—	1	1	—	—	—	1	—	2	2	—	—	—	—	—	1	—	—
台縣	5	1	—	1	—	—	—	—	1	—	—	—	—	—	—	1	—	—	—	—	—	—	1	—	—
錦縣	7	—	1	—	—	—	—	—	—	1	—	—	—	—	—	2	1	—	—	—	—	—	1	—	—
三縣	5	—	—	1	—	—	—	—	—	—	—	—	—	—	—	1	—	—	—	—	—	—	1	—	—
劍縣	7	—	—	1	—	—	—	—	—	1	—	—	—	—	—	2	1	—	—	—	—	—	1	—	—
河縣	6	1	—	—	1	—	—	—	1	1	—	—	—	—	—	1	1	—	—	—	—	—	—	—	—
餘縣	16	1	—	1	1	2	—	1	—	1	—	—	1	—	1	2	2	1	—	—	—	—	8	1	—
山局	7	1	—	—	1	—	—	—	1	1	—	—	—	—	—	1	1	—	—	—	—	—	3	—	—
山縣	31	1	—	3	1	2	4	1	—	2	1	—	1	—	2	1	1	1	—	1	—	1	—	3	—
獨江	9	1	—	—	—	2	—	—	—	1	—	—	—	—	—	1	2	—	—	—	—	—	2	—	—
松平	10	1	—	—	—	—	—	—	—	1	—	—	—	—	—	1	2	—	—	—	—	—	2	—	—
黎縣	8	1	—	1	—	—	1	—	—	1	—	—	—	1	—	—	—	—	—	—	—	—	2	—	—
都縣	1	1	—	2	—	3	1	1	—	2	2	—	—	—	1	—	—	—	—	—	—	—	4	—	—
平縣	11	1	—	1	—	—	—	—	—	1	1	—	—	—	—	2	2	—	—	—	—	—	2	—	—
塘縣	8	1	—	—	—	—	—	—	—	1	1	—	—	—	—	—	2	—	—	—	—	—	2	—	—
從江	8	1	—	—	—	—	—	—	—	1	1	—	—	—	—	—	2	—	—	—	—	—	1	—	—
荔縣	8	1	—	—	—	—	—	—	—	1	1	—	—	—	—	—	2	—	—	—	—	—	1	—	—



# 各縣市衛生機關工作人員簡表

三十五年度

機關別	共計	院長		醫師		護士		公衛技士		明產士		衛生檢驗員		藥劑員		醫務助理員		其他費事人員		主計人員		普通人員		
		男	女	男	女	男	女	男	女	男	女	男	女	男	女	男	女	男	女	男	女	男	女	
丹三興與安豐青女郎關鎮望榮貞音噴册學大納對	8	1				2	1				1	1					1						1	
案都仁益龍縣	9	1				1	1				1	1					3		1				3	
縣	12	1		1		1	1	1			1	1		1				1					1	1
縣	11	1			1						1	1					1							
縣	18	1		1		2	1	1			1	1					3	3						
縣	16	1		2		3	1				2	1					3	3						
縣	8	1		1		1					1	1					1	1					1	1
縣	8			1			1				1							1					1	1
縣	7	1		1		2	1				1	2											1	1
縣	9	1				1					1	1					3	1					1	1
縣	6	1				1					1	1						2					1	1
縣	14	1		1		2		1			1	1		1				2						1
縣	7	1				1					1	1					1	1						2
縣	14	1		1		2		1			1	1		1			3	1						1
縣	4	1				1					1	1					2	2				1		1
縣	21	1		2		1	2	1	1		3	2					1	2					1	2
縣	14	1				1					1	1					1							2
縣	6	1									1	1						1						1
縣	13	1		1		1	2				1	1		1				2						3

# 各縣市衛生機關工作人員簡表

三十五年度

縣市別	共計	院長		醫師		護士		公費護士		助產士		衛生稽查		檢驗員		藥劑員		醫務財理員		其他醫事人員		主計人員		普通人員	
		男	女	男	女	男	女	男	女	男	女	男	女	男	女	男	女	男	女	男	女	男	女	男	女
		沙縣	10	1	—	1	—	1	—	—	—	1	—	1	—	—	—	1	—	1	1	—	—	—	—
寧縣	10	1	—	1	—	—	—	1	—	1	—	1	—	—	—	1	—	2	1	—	—	—	—	1	—
漳縣	6	1	—	—	—	1	—	—	—	1	—	1	—	—	—	—	—	1	—	—	—	—	—	1	—
永春縣	6	1	—	—	—	1	—	—	—	1	—	1	—	—	—	—	—	1	—	—	—	—	—	1	—
晉江縣	7	1	—	—	—	—	—	—	—	—	—	1	—	—	—	—	—	3	—	—	—	—	—	1	1
安溪縣	41	1	—	4	—	1	5	—	—	5	1	—	1	1	1	1	3	7	1	—	1	1	7	1	
南安縣	22	1	—	2	—	1	—	—	1	2	—	—	1	—	1	—	4	3	—	—	—	—	1	2	
永春縣	12	1	—	1	—	—	—	—	—	—	1	—	—	—	—	—	4	1	—	—	—	—	—	1	—
晉江縣	5	1	—	1	—	—	—	—	—	—	—	—	—	—	—	—	1	—	—	—	—	—	—	1	—
晉江縣	8	1	—	—	—	1	—	—	—	—	—	—	—	—	—	—	3	1	—	—	—	—	—	2	—
晉江縣	15	1	—	—	—	1	1	—	—	1	1	—	—	—	1	—	3	4	—	—	—	—	—	2	—
晉江縣	12	1	—	1	—	—	—	—	—	1	1	—	—	1	1	—	1	1	—	—	—	1	—	2	—
晉江縣	4	1	—	1	—	—	—	—	—	1	—	—	—	—	—	—	—	—	—	—	—	—	—	1	—
晉江縣	11	1	—	1	—	1	1	—	—	1	1	—	—	—	—	—	—	1	—	—	—	—	—	2	—
晉江縣	6	1	—	—	—	1	—	—	—	—	—	—	—	—	—	—	—	—	—	—	—	—	—	—	1
晉江縣	10	1	—	1	—	—	—	1	—	1	1	—	—	—	—	—	—	1	1	—	—	—	—	1	—
晉江縣	13	1	—	1	—	—	2	1	—	1	—	—	—	—	—	1	—	4	—	—	—	—	—	1	1
晉江縣	19	1	—	3	—	2	1	—	1	—	1	1	—	—	—	1	—	2	3	—	—	—	—	2	2
晉江縣	17	1	—	2	—	2	—	—	—	1	1	—	—	—	—	—	1	4	—	—	—	—	—	2	2
晉江縣	10	1	—	1	—	1	—	—	—	1	—	—	—	—	1	1	—	2	—	—	—	—	—	2	—

# 各縣市衛生機關工作人員簡表

三十五年度

縣市別	共計	院長		醫師		護士		公衛護士		助產士		衛生稽查		檢驗員		藥劑員		醫事人員		其他人員		主計人員		普通人員	
		男	女	男	女	男	女	男	女	男	女	男	女	男	女	男	女	男	女	男	女	男	女	男	女
		江口縣	10	1	—	—	—	1	—	—	—	1	1	—	—	—	—	—	2	2	1	—	—	—	—
石屏縣	8	1	—	—	—	1	—	—	—	1	1	—	—	—	—	—	2	1	—	—	—	—	—	—	1
玉屏縣	13	1	—	1	—	1	—	1	—	1	1	—	—	—	1	—	2	2	—	—	—	—	1	—	1
印江縣	9	1	—	1	—	—	—	—	—	1	1	—	—	—	—	—	1	1	—	—	—	—	—	—	1
德安縣	7	1	—	1	—	—	—	1	—	—	—	—	—	—	—	—	1	—	—	—	—	—	—	—	2
晉江縣	25	1	—	2	—	5	—	1	—	3	1	—	1	—	1	—	2	3	—	—	—	—	1	—	1
惠安縣	26	1	—	2	—	3	—	2	—	1	1	—	1	—	1	—	3	2	—	—	—	—	—	—	4
平潭縣	13	1	—	1	—	2	—	—	—	2	1	—	—	—	—	—	2	2	—	—	—	—	—	—	1
龍巖縣	5	1	—	—	—	1	—	—	—	—	—	—	—	—	—	—	1	1	—	—	—	—	—	—	1
里文縣	8	1	—	—	—	1	—	—	—	1	1	—	—	—	—	—	1	1	—	—	—	—	—	—	1
修文縣	6	1	—	—	—	1	—	—	—	—	1	—	—	—	—	—	1	—	—	—	—	—	—	—	1
烏江縣	9	1	—	1	—	1	—	—	—	1	1	—	—	—	—	—	—	1	—	—	—	—	—	—	1
開陽縣	9	1	—	1	—	1	—	—	—	1	1	—	—	—	—	—	—	—	1	—	—	—	—	—	1
貴定縣	20	1	—	1	—	1	—	1	—	1	1	—	—	1	1	—	4	1	—	—	—	—	2	—	1
平遠縣	11	1	—	1	—	1	—	1	—	1	1	—	—	—	—	—	—	1	—	—	—	—	—	—	3
湄潭縣	14	1	—	1	—	1	—	—	—	—	2	—	1	—	—	—	1	1	—	—	—	—	—	—	1
湄安縣	7	1	—	—	—	—	—	—	—	1	—	—	—	—	—	—	—	1	—	—	—	—	—	—	2
湄順縣	13	1	—	1	—	1	—	—	—	1	1	—	—	—	—	—	1	3	—	—	—	—	—	—	1
湄順縣	13	1	—	1	—	1	—	—	—	1	1	—	—	—	—	—	1	1	—	—	—	—	—	—	3
湄江縣	11	1	—	1	—	1	—	—	—	1	1	—	—	—	—	—	1	1	—	—	—	—	—	—	2
貴陽市	87	2	—	5	2	6	12	—	—	9	—	1	—	—	—	3	—	2	5	—	—	—	—	—	14

# 各縣市衛生院員工待遇

3 6 年 度

單位：元

縣市別	職 務										
	院 長	醫 師	護 士	助產士	衛 生 查 核 員	藥 劑 員	一 部 醫 生 人 員	主 計 員	一 般 普 通 人 員	公 役	備 註
鎮遠縣	...	...	...	...	...	...	...	...	...	...	...
流山縣	38,200	—	25,400	25,400	22,200	—	—	17,400	—	22,200	5,000
黃平縣	66,360	60,300	60,200	49,190	44,140	—	50,200	38,080	—	44,140	10,000
岑峯縣	65,720	—	48,780	48,780	—	—	—	36,680	—	43,240	13,050
天柱縣	76,340	—	52,180	52,80	46,140	—	—	37,080	49,180	37,830	16,040
台江縣	60,200	—	—	—	51,140	—	—	42,080	—	51,140	18,000
三穗縣	48,720	—	28,780	28,780	—	—	—	21,680	—	26,940	11,040
劍河縣	40,200	40,200	—	—	35,640	—	—	31,080	—	34,880	10,500
餘慶縣	29,520	—	20,980	20,980	18,500	—	—	14,880	—	—	3,040
鎮山縣	59,340	55,300	43,180	—	59,140	43,180	45,200	33,180	—	33,585	9,540
雷山縣	52,320	—	88,180	38,180	34,140	—	—	28,180	—	34,140	11,040
榕江縣	34,400	30,800	28,400	28,400	26,000	27,200	28,400	24,200	29,800	26,000	8,040
隆化縣	134,000	—	92,000	—	74,000	—	—	56,000	—	71,000	22,040
黎平縣	107,140	—	71,780	1,780	—	—	71,780	49,680	—	62,960	15,000
羅甸縣	88,240	80,300	60,200	56,180	—	56,180	56,180	—	—	46,180	14,040
都勻縣	74,360	65,300	50,200	48,690	41,140	41,400	5,200	52,080	—	41,140	15,050
平塘縣	76,000	70,000	52,000	52,000	46,000	—	—	37,000	—	46,000	19,000
從江縣	96,540	—	—	67,580	60,240	—	—	49,480	—	58,630	35,150
荔波縣	52,320	—	38,180	38,180	34,140	—	—	28,080	—	34,140	10,050

# 各縣市衛生院員工待遇 (續)

3 6 年 度

單位：元

縣市別	職 務											
	院 長	醫 師	護 士	助 產 士	衛 生 稽 查	檢 驗 員	藥 劑 員	一 般 醫 護 人 員	主 計 人 員	一 普 般 通 人 員	公 役	備 註
丹寨縣	4,120	—	36,380	33,381	32,740	—	—	27,280	—	29,100	10,050	
三都縣	94,320	—	38,180	66,180	58,140	—	—	58,140	—	58,140	20,050	
興仁縣	...	...	...	...	...	...	...	...	...	...	...	
興義縣	23,800	24,000	21,000	20,700	19,200	21,400	21,000	17,400	—	19,200	6,550	
安龍縣	27,340	21,300	19,180	19,180	17,140	19,180	19,180	14,080	—	16,630	7,550	
黔 縣	14,000	14,300	14,180	14,180	14,180	—	—	14,100	—	14,140	6,050	
青安縣	40,200	38,180	38,160	38,160	30,100	—	30,100	28,080	—	32,120	14,000	
郎 邑 縣	...	...	...	...	...	...	...	...	...	...	...	
關 嶺 縣	54,340	41,200	34,140	33,180	—	—	34,140	40,200	34,140	28,080	12,040	
鎮 甯 縣	44,340	37,200	24,140	—	20,100	—	—	—	—	22,120	10,100	
望 謨 縣	...	...	...	...	...	...	...	...	...	...	...	
紫 雲 縣	94,000	—	66,000	83,010	58,000	—	—	46,000	—	58,000	11,200	
貞 豐 縣	...	...	...	...	...	...	...	...	...	...	...	
貴 定 縣	...	...	...	...	...	...	...	...	...	...	...	
晴 隆 縣	...	...	...	...	...	...	...	...	...	...	...	
冊 亨 縣	84,320	—	56,180	56,180	—	—	—	—	—	48,140	8,040	
畢 節 縣	...	...	...	...	...	...	...	...	...	...	...	
大 定 縣	11,360	11,500	11,400	11,500	—	—	11,400	11,200	—	11,300	5,000	
納 雍 縣	13,120	—	17,380	17,380	13,740	—	—	13,280	—	12,870	6,040	
黔 西 縣	11,200	26,900	17,500	17,500	14,800	17,500	—	11,800	—	14,800	3,000	

# 各縣市衛生院員工待遇 (續)

36年度

單位：元

縣市別	院 長	醫 師	護 士	助產士	衛 生 稽 查	檢 驗 員	藥 劑 員	一 般 醫 生 醫 員	主 計 員	一 般 普 通 人 員	公 役	備 註
沙縣	37,140	34,300	25,780	25,780	22,940	—	25,780	18,600	—	22,230	6,540	
成南縣	...	...	...	...	...	...	...	...	...	...	...	
新寧縣	...	...	...	...	...	...	...	...	...	...	...	
水城縣	...	...	...	...	...	...	...	...	...	...	...	
金縣	...	...	...	...	...	...	...	...	...	...	...	
益縣	...	...	...	...	...	...	...	...	...	...	...	
桐梓縣	...	...	...	...	...	...	...	...	...	...	...	
正安縣	...	...	...	...	...	...	...	...	...	...	...	
赤水縣	67,260	55,200	—	31,800	—	...	—	—	—	35,100	14,040	
峇川縣	...	...	...	...	...	...	...	...	...	...	...	
仁懷縣	56,360	—	40,200	40,200	34,140	—	39,180	28,000	—	34,140	7,440	
安陽縣	42,540	39,300	31,200	29,580	26,340	29,580	29,580	21,480	26,340	24,200	10,040	
涪潭縣	...	...	...	...	...	...	...	...	...	...	...	
瀘縣	61,140	56,300	4,780	41,780	36,940	4,780	—	29,680	—	35,730	12,050	
道真縣	47,000	—	33,000	33,000	29,000	—	—	23,000	—	29,000	—	
樂水縣	54,340	50,300	38,180	33,180	34,140	38,180	—	28,080	—	—	10,000	
銅仁縣	56,000	50,000	40,000	39,000	—	—	40,000	28,000	—	34,000	10,050	
思南縣	...	...	...	...	...	...	...	...	...	...	...	
松桃縣	57,560	53,300	46,200	45,490	41,940	44,780	46,200	37,680	—	41,940	21,050	
沿河縣	88,000	8,000	56,000	56,000	—	56,000	56,000	36,000	—	46,000	18,000	



# 各縣市衛生院員工待遇 (續)

3 6 年 度

單位：元

縣市別	職 務										備 註	
	院 長	醫 師	護 士	助產士	醫 生 精 查	檢 驗 員	藥 劑 員	一 般 醫 護 大 員	主 計 人 員	一 般 普 通 人 員		公 役
江口縣	23,320	—	23,180	23,180	23,140	—	—	23,080	—	23,140	9,550	
石井縣	53,340	—	30,180	30,180	50,140	—	—	300,80	—	50,140	13,050	
玉屏縣	54,340	50,300	44,240	38,180	32,220	—	33,180	28,080	32,220	27,070	13,540	
印江縣	...	...	...	...	...	...	...	...	...	...	...	...
鐘江縣	73,000	70,000	32,000	32,000	—	—	—	37,000	—	46,000	15,040	
貴筑縣	...	...	...	...	...	...	...	...	...	...	...	...
貴州縣	63,160	60,300	32,200	30,580	52,200	50,530	12,200	42,430	—	42,830	24,030	
涇水縣	56,300	44,200	41,780	41,780	38,940	—	—	34,430	—	34,510	14,050	
平越縣	78,200	—	48,400	48,400	—	—	—	30,400	—	41,200	8,040	
里文縣	43,320	—	40,130	43,180	45,120	—	—	43,080	—	45,080	17,330	
修文縣	36,000	—	29,000	—	27,000	—	29,000	23,000	—	23,000	9,000	
息烽縣	42,540	39,300	29,580	29,580	28,340	—	—	21,480	—	23,530	12,050	
開陽縣	62,340	53,300	43,180	43,130	42,140	43,180	43,180	38,100	40,120	40,120	—	
貴定縣	54,320	48,280	33,600	38,160	—	—	36,140	30,030	34,120	39,080	10,040	
平遠縣	42,780	40,300	33,740	36,200	33,740	5,380	36,200	31,230	33,740	33,740	—	
清溪縣	...	...	...	...	...	...	...	...	...	...	...	...
安順縣	78,340	70,300	43,180	46,180	49,180	—	49,180	26,080	—	36,140	7,030	
安順縣	24,000	22,380	14,320	—	9,720	7,630	13,900	7,630	—	11,930	1,040	另食米八市
麻江縣	24,040	24,000	23,830	23,830	23,830	—	—	23,780	—	23,840	10,350	
貴陽市	170,400	140,300	92,140	92,140	104,180	—	—	—	100,000	74,080	30,040	

原书缺页

原书缺页

# 法定傳染病報告 (甲)

三十五年度

單位：個

年 齡 別	黃 熱 病			霍 亂			天 花			斑 疹 傷 寒			赤 痢		白 喉			
	患	死	患者佔%	患	死	患者佔%	患	死	患者佔%	患	死	患者佔%	患	死	患者佔%	患	死	患者佔%
總 計	—	—	—	12	—	—	708	86	12.1	789	67	8.5	14,317	168	1.2	149	16	10.7
1 歲以內	—	—	—	—	—	—	46	4	8.7	50	10	20	570	4	0.7	15	—	—
1 — 5	—	—	—	—	—	—	35	3	8.5	96	3	3.1	1,406	15	1.1	20	4	20
6 — 10	—	—	—	—	—	—	400	17	4.2	83	7	8.4	562	3	.5	26	—	—
11 — 15	—	—	—	—	—	—	25	2	8	55	3	9.1	2,622	—	—	10	3	50
16 — 20	—	—	—	1	—	—	114	32	28.9	69	—	—	1,026	16	1.5	35	—	—
21 — 25	—	—	—	3	—	—	4	2	50	49	5	10.4	557	—	—	30	3	10
26 — 30	—	—	—	5	—	—	31	15	48.3	73	9	12.4	1,038	19	1.7	5	—	—
31 — 35	—	—	—	—	—	—	34	—	—	45	—	—	2,562	—	—	4	—	—
36 — 40	—	—	—	3	—	—	15	7	46.6	81	16	19.7	834	—	—	4	4	100
41 — 45	—	—	—	—	—	—	4	4	100	52	5	9.6	967	10	1	—	—	—
46 — 50	—	—	—	—	—	—	—	—	—	39	—	—	855	50	5.8	—	—	—
51 — 55	—	—	—	—	—	—	—	—	—	53	3	5.9	365	5	1.3	—	—	—
56 — 60	—	—	—	—	—	—	—	—	—	44	4	9.9	555	—	1.1	—	—	—
61歲以上	—	—	—	—	—	—	—	—	—	—	—	—	400	40	10	—	—	—

# 法定傳染病報告 (乙)

三十五年度

單位：個

年齡別	鼠 疫			猩 紅 熱			流 行 性 腦 膜 炎			回 歸 熱			傷 寒			瘧 疾		
	患	死	死者佔%	患	死	死者佔%	患	死	死者佔%	患	死	死者佔%	患	死	死者佔%	患	死	死者佔%
總 計	—	—	—	28	6	2.1	418	31	7.4	2,644	82	3.1	1,723	73	4.2	38,696	268	0.4
1歲以內	—	—	—	19	—	—	22	10	45.4	44	4	9	—	—	—	2,310	13	0.6
1 — 5	—	—	—	28	—	—	30	3	10	130	10	6.6	140	14	10	3,225	30	0.9
6 — 10	—	—	—	29	—	—	49	—	—	221	—	—	200	20	10	4,287	—	—
11 — 15	—	—	—	43	—	—	25	5	20	315	12	3.8	242	—	—	6,490	50	0.7
16 — 20	—	—	—	23	—	—	36	—	—	235	—	—	205	—	—	9,463	—	—
21 — 25	—	—	—	38	—	—	54	—	—	330	7	2.1	104	13	14.4	7,590	77	1
26 — 30	—	—	—	28	—	—	74	—	—	425	—	—	319	3	0.8	8,600	—	—
31 — 35	—	—	—	23	—	—	42	—	—	323	—	—	230	5	2.1	2,770	42	1.5
36 — 40	—	—	—	12	3	25	20	2	10	141	8	5.5	18	—	—	4,640	—	—
41 — 45	—	—	—	10	2	20	14	—	—	220	—	—	4	2	5	2,886	20	0.6
46 — 50	—	—	—	2	—	—	21	—	—	122	9	7.3	30	5	16.6	3,907	30	0.7
51 — 55	—	—	—	5	1	20	9	—	—	50	22	44	85	—	—	2,323	—	—
56 — 60	—	—	—	15	—	—	12	6	50	35	—	—	72	9	12.5	203	4	1.4
61歲以上	—	—	—	—	—	—	10	5	50	30	10	33.3	—	—	—	—	—	—

材料來源：根據各縣衛生院送送資料編製

# 法定傳染病報告 (甲)

35年度

單位：個

行政區及機關別	黃熱病			霍亂			天花			斑疹傷寒			赤痢			白喉		
	患	死	死者佔患者%	患	死	死者佔患者%	患	死	死者佔患者%	患	死	死者佔患者%	患	死	死者佔患者%	患	死	死者佔患者%
總計	—	—	—	12	—	—	708	86	12.1	789	67	8.5	14,317	108	1.2	149	16	10.7
第一行政區	—	—	—	—	—	—	37	11	29.7	14	—	—	2,742	27	1	5	—	—
第二行政區	—	—	—	2	—	—	158	27	16.9	71	1	1.4	1,673	10	0.5	58	—	—
第三行政區	—	—	—	—	—	—	—	—	—	18	—	—	2,387	21	0.7	5	—	—
第四行政區	—	—	—	2	—	—	13	—	—	149	8	5.3	1,406	18	1.2	6	3	50
第五行政區	—	—	—	—	—	—	135	6	4.4	369	53	14.3	1,953	67	3.4	12	2	16.6
第六行政區	—	—	—	—	—	—	314	41	13	19	—	—	1,950	7	0.3	34	7	2.04
官轄區	—	—	—	—	—	—	31	1	3	132	5	3.8	2,067	17	0.8	22	3	13.7
貴陽市衛生局	—	—	—	8	—	—	12	—	—	17	—	—	139	1	0.7	7	1	14.2

# 法定傳染病報告 (乙)

35年度

單位：個

行政區及機關別	鼠疫			猩紅熱			流行性腦脊髓膜炎			回歸熱			傷寒			瘧疾		
	患	死	死者佔患者%	患	死	死者佔患者%	患	死	死者佔患者%	患	死	死者佔患者%	患	死	死者佔患者%	患	死	死者佔患者%
總計	—	—	—	280	6	2.1	418	31	7.4	2,644	82	3.1	1,725	73	4.2	58,696	268	0.
第一行政區	—	—	—	1	—	—	1	1	100	100	—	—	156	3	1.9	7,302	35	0.
第二行政區	—	—	—	65	2	3	124	2	1.6	133	—	—	300	3	1.1	7,776	26	0.
第三行政區	—	—	—	1	—	—	22	3	22.7	129	2	1.5	25	1	4	6,035	30	0.
第四行政區	—	—	—	23	—	—	32	—	—	550	7	1.2	292	14	4.8	6,367	38	0.
第五行政區	—	—	—	169	4	2.3	80	8	10	392	39	9.9	450	38	8.4	9,239	73	0.
第六行政區	—	—	—	—	—	—	54	6	11.1	81	7	7.7	174	3	1.7	5,672	27	0.
直轄區	—	—	—	19	—	—	69	1	1.4	1,027	2	0.19	276	8	2.8	11,432	39	0.
貴陽市衛生局	—	—	—	—	—	—	36	8	22.2	29	5	23	52	3	5.7	623	—	—



# 醫療工作報告 (甲)

35年度

單位：例

行政區及 機關別	計			外			內			產婦科	皮膚花柳科		
	合計	男	女	合計	男	女	合計	男	女		合計	男	女
計	537,321	349,087	188,234	138,403	94,866	44,217	197,868	132,872	63,996	20,850	77,469	55,173	22,306
行政區	92,789	63,045	24,738	16,534	12,592	3,942	44,248	33,131	11,117	1,781	12,539	9,733	2,806
行政區	84,077	56,192	27,885	30,434	22,247	8,187	30,017	20,040	9,977	1,546	10,785	6,972	3,813
行政區	52,079	35,076	17,003	12,005	7,806	4,199	23,695	16,840	3,855	845	7,125	4,799	2,326
行政區	29,589	18,217	11,372	5,865	4,034	1,831	8,914	6,165	3,749	439	6,177	4,138	2,039
行政區	70,358	44,584	25,774	16,377	10,019	6,358	19,608	13,090	6,518	2,810	14,727	10,842	3,885
行政區	46,488	31,263	15,225	14,429	9,899	4,530	18,523	12,199	6,324	716	3,904	3,119	783
轄區	97,022	61,176	35,346	22,393	15,088	7,307	33,850	21,933	11,917	4,820	13,992	10,284	3,708
陽生醫院	20,747	11,478	9,269	6,450	4,290	2,159	4,829	2,907	1,922	2,597	4,342	2,664	1,678
醫院	40,178	20,331	19,847	12,314	7,120	5,194	0,787	8,935	4,852	4,896	3,838	2,622	1,216
療養院	3,997	2,722	1,275	1,600	1,090	510	2,397	1,632	765	—	—	—	—

(甲)

青島市工務局報告

(乙)

附錄

38年度

單位：個

科 目	行 政 區 及 機 關 名 稱	眼 科		耳 鼻 喉 科			兒 科			牙 科			
		合 計	男	女	合 計	男	女	合 計	男	女	合 計	男	女
008.5	總 計	47,276	31,750	5,466	18,748	11,815	6,931	26,629	16,189	10,440	10,168	6,122	4,000
008.8	第一行政區	8,022	5,542	2,380	3,607	2,712	895	3,958	2,566	1,292	2,197	1,672	500
018.8	第二行政區	6,435	3,897	2,538	1,577	1,066	511	2,022	1,147	875	1,261	823	400
028.8	第三行政區	3,619	2,685	934	1,433	970	583	2,475	1,561	914	882	515	300
020.8	第四行政區	2,680	1,576	1,104	1,774	858	836	1,842	1,101	741	588	345	200
028.8	第五行政區	6,685	4,819	1,866	4,228	2,591	1,637	4,006	2,527	1,479	1,917	696	1,200
027	第六行政區	5,413	3,730	1,683	3,220	817	573	1,986	1,090	596	597	370	200
007	直轄市衛生局	10,611	7,250	3,361	3,075	1,728	1,347	7,233	4,222	3,011	1,066	691	370
070	青島市衛生局	1,401	911	490	514	320	194	519	315	204	115	70	0
029	省立醫院	2,350	1,240	1,110	1,380	823	557	2,988	1,660	1,328	1,575	931	600
—	省立療養院	—	—	—	—	—	—	—	—	—	—	—	—

# 醫療工作報告 (丙)

三十五年度

機關別	院 人 數																		
	住			院														現 住 院	
	去 歲 繼 紹			本 年 入 院			本 年 出 院						畢 故			現 住 院			
	共 計	男	女	共 計	男	女	治	療	死	共 計	男	女	共	男	女	共 計	男	女	
計	709	623	144	336	2357	999	3283	2448	840	33	21	12	208	161	47	428	312	116	
政 區	167	116	31	293	182	113	415	264	151	6	5	1	5	5	—	40	24	16	
政 區	48	45	3	615	490	125	647	521	128	4	2	2	—	—	—	12	12	—	
政 區	271	231	40	360	332	28	593	433	55	—	—	—	110	97	13	13	13	—	
政 區	24	24	—	146	131	15	121	103	13	1	1	—	—	—	—	48	48	—	
政 區	77	65	12	566	366	200	539	371	188	—	—	—	—	—	—	84	60	24	
政 區	7	1	6	113	94	19	117	94	23	1	—	1	2	1	1	—	—	—	
政 區	90	83	2	433	290	143	374	280	94	2	2	—	38	24	14	109	72	37	
衛生局	—	—	—	—	—	—	—	—	—	—	—	—	—	—	—	—	—	—	
醫 院	78	49	29	738	403	335	481	312	173	5	3	2	51	32	19	96	61	35	
養 院	7	6	1	90	69	21	62	47	15	14	8	6	2	2	—	26	22	—	

材料來源：根據各縣市衛生院局造送資料編製

# 醫療工作報告 (丁)

三十五年度

行政區及機關別	門診						出診						急		
	初診			複診			初診			複診			次數	人	
	共計	男	女	共計	男	女	共計	男	女	共計	男	女		共計	男
總計	272858	179237	93601	348525	250697	117828	22698	14164	853	25151	16098	9852	2467	8767	54
第一行政區	45,075	30,936	14,139	45,521	32,701	12,620	3,541	2,512	1,029	27,151	1,716	889	850	1,048	6
第二行政區	36,100	25,360	10,740	53,351	37,678	15,675	2,922	1,111	1,310	3,201	1,930	1,271	19	510	3
第三行政區	34,912	23,494	11,418	28,152	21,359	7,173	2,846	1,892	95	2,257	1,261	1,021	149	511	3
第四行政區	28,137	13,381	11,750	50,578	30,984	19,599	4,531	2,501	2,030	4,048	3,041	1,634	307	211	1
第五行政區	56,430	27,331	11,091	49,786	33,914	15,831	4,075	2,652	1,421	5,004	3,476	2,128	300	5,570	3,3
第六行政區	22,144	14,988	7,156	23,821	15,80	8,050	1,800	1,076	724	2,674	1,817	817	171	175	1
直轄區	41,454	28,735	15,719	61,755	35,986	25,769	2,66	1,768	90	4,235	2,675	1,560	206	572	4
貴陽市衛生局	9,169	5,315	3,883	11,886	7,165	4,725	112	48	84	282	12	250	19	4	
省立醫院	18,250	11,100	7,000	21,948	13,840	8,10	162	93	68	314	192	141	103	55	
省立療養院	2,160	1,489	661	1,739	1,12	514	18	13	51	-	-	-	7	7	

材料來源：根據各縣衛生院造送資料編製

# 婦嬰衛生報告

38年度

單位：個

行政區及 檢 別	產前檢 驗人數	產前訪 視人數	產後檢 驗人數	產後訪 視人數	嬰兒訪 視人數	接 生 人 數		母 親 會	兒 童 會
						住 院	外 出		
總 計	7,648	3,963	2,783	4,112	4,049	2,308	3,060	206	423
第 一 區	807	1,142	547	811	934	257	520	83	169
第 二 區	874	343	39	366	367	121	300	11	13
第 三 區	455	454	359	488	467	112	462	36	166
第 四 區	425	203	347	364	405	103	323	7	12
第 五 區	692	618	275	577	518	235	661	6	11
第 六 區	187	157	131	163	147	82	110	9	13
直 轄 區	1,316	1,047	701	937	830	546	684	54	87
貴陽市衛生局	2,672	—	384	384	353	1,032	—	—	353

# 社 會 衛 生 報 告

3 5 年 度

單 位：個

行 政 區 及 機 關 別	衛 生 演 講 次 數	參 加 人 數	家 庭 訪 問 次 數	發 散 傳 單 張
總 計	1,049	221,080	11,624	105,781
第 一 區	99	27,657	1,426	19,610
第 二 區	203	47,847	671	21,208
第 三 區	145	20,093	701	4,462
第 四 區	323	34,039	693	10,668
第 五 區	99	51,228	1,712	16,940
第 六 區	77	3,955	642	8,512
直 轄 區	103	36,261	5,809	14,372
貴 陽 市 衛 生 局	---	---	---	10,000

# 環境衛生報告

35年度

行政區	清潔加 潔競賽數	參加縣 賽勝數	獲獎縣 勝數	河水分 段數	砂毒 水担 消數	丹毒 水次 汗數	消粉 耗磅 漂白數	完建 成公 新廁	垃圾 圾担 處數	完良 成公 已廁	管理有關衛生商店			視察 次數	野犬 登記數	撲殺 野犬數
											登家 託數	改家 良數	頒業證 發許可數			
總計	32	3	415	2,048,788	12,898	2,300	141	756,800	548	6,015	3,700	2,856	14,968	87,64		
第一區	5	—	12	148,958	1,540	159,5	—	68,988	137	411	103	—	2,061	—	—	
第二區	6	2	38	69,733	1,747	317	—	62,005	10	317	283	139	2,117	—	—	
第三區	3	—	—	2,325	1,723	30	—	61,288	5	359	238	251	1,945	—	—	
第四區	5	—	7	42,675	869	825	59	69,543	14	574	289	—	2,100	—	—	
第五區	3	—	9	204,780	1,529	142,5	7	89,915	42	293	39	237	2,308	—	—	
第六區	3	—	20	51,180	1,480	14,5	60	48,544	312	312	124	—	1,551	—	—	
直轄區	5	1	317	134,803	4,294	321	6	86,517	28	2,035	414	335	2,346	—	—	
貴陽市	—	—	12	1,894,834	16	1,228	9	270,000	—	1,924	1,847	1,924	540	87364		

材料來源：根據各縣衛生院送送資編製



# 學校衛生報告

33年度

單位：個

行政區及機關別	學校數	學生數	健康檢查人數	矯正缺點人數	治療人數
總計	383	144,590	84,369	11,262	19,131
第一行政區	64	34,134	18,278	2,380	6,540
第二行政區	67	17,708	9,013	1,417	1,587
第三行政區	50	11,398	7,114	1,617	2,314
第四行政區	48	11,055	5,323	1,213	2,147
第五行政區	51	40,969	27,407	1,769	1,483
第六行政區	37	14,635	10,105	1,274	2,463
直轄區	64	14,152	7,456	1,630	2,504
貴陽市衛生局	2	551	281	70	70
防疫隊	—	—	—	—	—

材料來源：根據各縣衛生院造送資料編製

# 所屬各醫療機關暨各縣市衛生院局重要設置

3 5 年 度

機 關 別	顯微鏡	血球計	血素計	血壓表	骨盆計	產 鉗	床位數
總 計	32	52	11	31	100	109	879
遠 縣 衛 生 院	1	1	1	1	2	2	20
施 乘 縣 衛 生 院	—	—	—	—	1	1	18
黃 平 縣 衛 生 院	—	—	—	—	1	1	9
岑 韋 縣 衛 生 院	—	—	—	—	1	1	—
天 柱 縣 衛 生 院	—	—	—	—	1	1	10
合 江 縣 衛 生 院	—	—	—	—	1	1	—
綉 屏 縣 衛 生 院	—	—	—	—	1	1	13
三 穗 縣 衛 生 院	—	—	—	—	1	1	5
劍 河 縣 衛 生 院	—	—	—	—	1	1	—
餘 慶 縣 衛 生 院	—	—	—	—	1	1	4
鐘 山 縣 衛 生 院	—	—	—	—	1	1	—
雷 山 縣 衛 生 院	—	—	—	—	1	1	—
獨 山 縣 衛 生 院	1	1	—	1	—	—	—
榕 江 縣 衛 生 院	—	—	—	—	1	2	50
黎 平 縣 衛 生 院	—	—	—	—	1	1	—
羅 甸 縣 衛 生 院	—	—	—	—	1	1	20
都 勻 縣 衛 生 院	—	—	—	—	1	1	—
平 塘 縣 衛 生 院	—	—	—	—	2	1	20
從 江 縣 衛 生 院	—	—	—	—	1	1	3
荔 波 縣 衛 生 院	—	—	—	—	1	1	—
丹 寨 縣 衛 生 院	—	—	—	—	1	1	5
	—	—	—	—	1	1	4

所屬各醫療機關暨各縣市衛生院局重要設置

(續)

3 8 年 度

機 關 別	顯微鏡	血球計	血素計	血壓表	骨盆計	產 鉗	床位
三都縣衛生院	—	—	—	—	1	1	8
興仁縣衛生院	—	—	—	—	2	3	4
興義縣衛生院	—	—	—	—	1	1	10
安龍縣衛生院	—	—	—	—	1	1	7
黎縣衛生院	1	1	1	2	2	3	12
普安縣衛生院	—	—	—	—	1	1	5
郎岱縣衛生院	—	—	—	—	1	1	4
關嶺縣衛生院	—	—	—	—	1	1	4
鎮南縣衛生院	—	—	—	1	2	2	6
望谿縣衛生院	—	—	—	—	1	1	3
紫雲縣衛生院	—	—	—	—	1	1	8
貞豐縣衛生院	—	—	—	—	1	1	6
普定縣衛生院	—	—	—	—	1	1	—
晴隆縣衛生院	—	—	—	—	1	2	10
冊亨縣衛生院	—	—	—	—	1	1	5
畢節縣衛生院	1	1	1	1	2	2	13
大定縣衛生院	—	—	—	—	1	1	12
納雍縣衛生院	—	—	—	—	1	1	20
黔西縣衛生院	—	—	—	—	1	1	3
金沙縣衛生院	—	—	—	—	1	1	—
威寧縣衛生院	—	—	—	1	1	2	—
赫章縣衛生院	—	—	—	—	1	1	5

所屬各醫療機關暨各縣市衛生院局重要設置 (續)

3 6 年 度

機 關 別	顯微鏡	血球計	血素計	血壓表	骨盆計	產 鉗	床位數
水城縣衛生院	—	—	—	—	1	1	2
金縣衛生院	—	—	—	—	1	1	3
鐵嶺縣衛生院	1	1	1	—	1	2	42
遼寧縣衛生院	—	—	—	—	1	1	30
正安縣衛生院	—	—	—	—	1	1	16
赤水縣衛生院	—	—	—	—	1	1	20
黎川縣衛生院	—	—	—	—	1	1	6
仁懷縣衛生院	—	—	—	—	1	1	5
綏陽縣衛生院	—	—	—	—	1	2	10
涇源縣衛生院	—	—	—	—	1	1	20
鳳陽縣衛生院	—	—	—	—	1	1	3
道真縣衛生院	—	—	—	—	1	1	1
鎮水縣衛生院	—	—	—	—	1	1	8
銅仁縣衛生院	—	—	—	—	1	1	14
思南縣衛生院	—	—	—	—	1	1	15
松桃縣衛生院	—	—	—	—	1	1	—
沿河縣衛生院	—	—	—	—	1	1	10
江口縣衛生院	—	—	—	—	1	1	5
石阡縣衛生院	—	—	—	—	1	1	4
玉屏縣衛生院	—	—	—	—	1	2	10
印江縣衛生院	—	—	—	—	1	1	8
德江縣衛生院	—	—	—	—	1	1	—

# 所屬各醫療機關暨各縣市衛生院局重要設置

(續)

3 5 年 度

機 關 別	顯微鏡	血球計	血素計	血壓表	骨盆計	產 鉗	床位數
貴筑縣衛生院	1	1	1	1	1	1	
惠水縣衛生院	1	1	—	1	2	3	30
平越縣衛生院	—	—	—	1	2	2	20
龍里縣衛生院	—	—	—	—	1	1	14
修文縣衛生院	—	—	—	—	1	1	10
息烽縣衛生院	—	—	—	—	1	1	4
開陽縣衛生院	—	—	—	—	1	1	6
貴定縣衛生院	—	—	—	—	1	1	16
平壩縣衛生院	—	—	—	—	1	2	15
清鎮縣衛生院	1	1	1	2	1	2	5
惠安縣衛生院	—	—	—	—	2	2	15
長順縣衛生院	—	—	—	—	1	1	5
安順縣衛生院	1	1	1	1	2	2	20
麻江縣衛生院	—	—	—	—	1	1	—
貴陽市衛生局	...	...	...	...	...	...	...
省立醫院	5	2	1	8	2	5	115
省立療養院	1	1	1	2	1	2	41
衛生調查所	10	11	—	5	6	3	—
衛生實驗所	7	2	2	1	—	—	—
衛生材料廠	—	—	—	1	—	—	—
衛生訓練廠	—	—	—	—	—	—	—

温州图书馆

5039-21