



**NEUE KÜNSTLER-  
VEREINIGUNG  
MÜNCHEN E.V.**

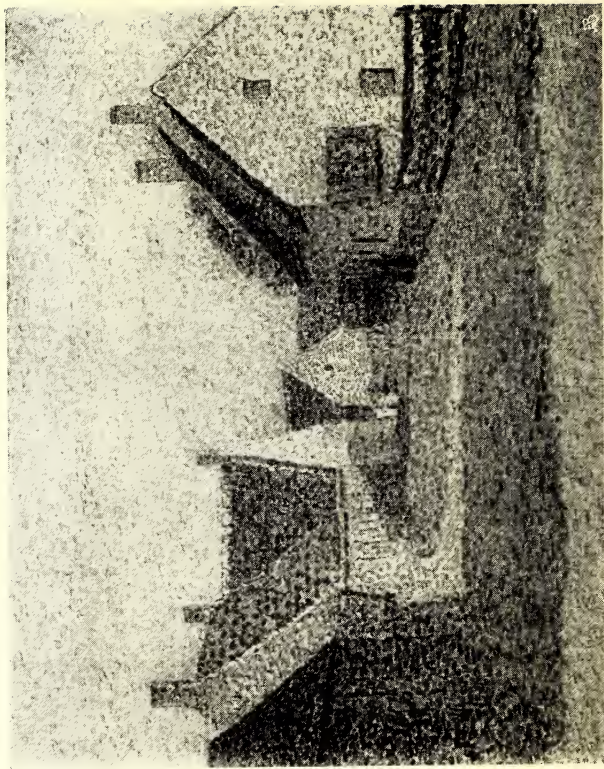
1909



Digitized by the Internet Archive  
in 2016

Kawoldt's

Bitte zurück !!



Paul Baum

Dorfstrasse (Nachmittagssonne)



Wladimir von Bechtejeff

Amazonen







Adolf Erbslöh

Märzsonne





Pierre Girieud

Judas





Alexej von Jawlensky

Die weiße Feder



Wassily Kandinsky

Bild mit Kahn



Alexander Kanoldt

Frauenkopf



Moyses Kogan

Figürliche Vision  
(Plaketten)



Alfred Kubin

Tempera







Marianna von Werefkin

Im Gebirge

2795-151



KLISCHEES UND DRUCK VON  
F. BRUCKMANN A.-G., MÜNCHEN