

Киевск. Обл. іст. архів

№ 7

ор. 850

ФОНД № 850 ОП. № 1 СТР. № 1

Складная книга

О налогах съ недвижимых
имуществъ и. Ротенштрова.

За 1908 годъ

ФОНД № 850 ОП. № 1 СТР. № 1

Київська архієпископська консисторія
№ 850 1 04. 04. 1

Київськ. Обл. іст. архів
№ 1

Київська архієпископська консисторія
№ 850 1 04. 04. 1

Черкаський обласний державний архів
АРКУШ ВИКОРИСТАННЯ ДОКУМЕНТІВ

Фонд № 850 опис № 1 спр. № 1
 Заголовок справи Окладная книга

Дата вико- ристання	№№ вико- ристанних аркушів	Для якої ме- ти використ. документ	Характер використання документів	Пос пис эро

м. Чигирин, райдрукарня, 23 IX. 1992 року. Зам. № 246 т-10000

4972

ОКЛАДНАЯ КНИГА

О НАЛОГЪ СЪ НЕДВИЖИМЫХЪ ИМУЩЕСТВЪ.

За 1908 годъ.

Ф. 850 оп. 1 сп. 1

№ по ведомости рас- кладной Комиссии.	№ поземельной или городской.	Название части го- рода и кварталы.	Краткое обозначение отдельных иму- ществъ по раскла- дочной ведомости.	Званіе, имя и фамилія вла- дѣльца.	Слѣдовало къ по- ступленію.		ПОСТУПИЛО				ИСКЛЮЧЕНО				Осталось въ недо- имкѣ къ году.			Примѣчанія.						
					Недо- имокъ.		Оклада.		День вступ- ленія.	Недо- имокъ.		Оклада.		По какимъ ос- нованіямъ.	Недо- имокъ.		Оклада.							
					Руб.	К.	Руб.	К.		Руб.	К.	Руб.	К.		Руб.	К.	Руб.		К.	Руб.	К.			
1.			Зем. краѣв. восточн. и фронт. вт. сая	Мичушин Александр Николаевич	-	-	7 89	28 октбр	-	-	7 89	-	24	8 13										
2			Зем. краѣв. восточн. и фронт. вт. сая	Ольга Николаевна		5 63	24 октбр	-	-	5 63	-	18	5 81											
4.			Зем. краѣв. восточн. и фронт. вт. сая	Авдеев-Бернштейн Мавриксъ		4 50	28 октбр	-	-	4 50	-	5	4 85											
5			Зем. вт. сая. одна краѣв. восточн. и фронт. вт. сая	Иван Иванович Райманъ		6 76	28 октбр	-	-	6 76	-	5	6 94											

№ по відомості раскладочной Комисіи.	№ полицейскій или городской.	Назва і части города и квартала.	Краткое обозначеніе отдѣльныхъ имуществъ по раскладочной зѣдмости.	Званіе, имя и фамилія владельца.	Слѣдовало къ поступленію.				П О С Т				П И Л О				И С К Л Ю Ч Е Н О.				Осталось въ недоимкѣ къ году.				Примѣчанія.		
					Недоимокъ.		Оклада.		День вступленія.	Недоимокъ.		Оклада.		Пени.	Итого.		По какимъ основаніямъ.	Недоимокъ.		Оклада.		Недоимокъ.	Оклада.				
					Руб.	К.	Руб.	К.		Руб.	К.	Руб.	К.		Руб.	К.		Руб.	К.	Руб.	К.		Руб.	К.		Руб.	К.
6			Зем. крѣпост. наслѣдств.	Морозко Монашескій			5 08		20 апрѣлѣ	-	-	5 08	-	-	5 08												
7			Зем. крѣпост. наслѣдств.	Маргарита Носенко Анна Волкарева			1 13		24 апрѣлѣ	-	-	1 13	-	3	1 16												
							4 50		8 апрѣлѣ	-	-	4 50	-	-	4 50												
8			Зем. крѣпост. наслѣдств.	Монголова Мосилевская Валерія Суровицкая					20 апрѣлѣ	-	-	3 65	-	4	3 69												
							5 63		20 апрѣлѣ	-	-	1 98	-	2	2 -												
9			Зем. крѣпост. наслѣдств.	Халин Пестовский Мухоморова Надеждовна			1 13		28 апрѣлѣ	-	-	1 13	-	1	1 24												
							6 76		20 апрѣлѣ	-	-	6 76	-	7	6 83												
10			Зем. крѣпост. наслѣдств.	Овсинъ Дамелевскій Елизавета Чудновская			5 63		24 апрѣлѣ	-	-	5 63	-	18	5 81												
							1 13		24 апрѣлѣ	-	-	1 13	-	3	1 16												

№ по ведомости раскладочной Комиссии.	№ подпункт или годской.	Название части города и квартала.	Краткое обозначение отдѣльныхъ имуществъ по раскладочной вѣдомости.	Званіе, имя и фамилія владѣльца.	Слѣдовало къ поступленію.				П О С Т У П И Л О				И С К Л Ю Ч Е Н О				Осталось въ недоимкѣ къ году.				Примѣчанія.
					Недоимокъ.		Оклада.		День вступленія.		Недоимокъ.		Оклада.		По какимъ основаниямъ.		Недоимокъ.		Оклада.		
					Руб.	К.	Руб.	К.	Руб.	К.	Руб.	К.	Руб.	К.	Руб.	К.	Руб.	К.	Руб.	К.	
11			Зем. красн. мѣд. кам.	Имени: Шейндл Богославск. Банскій Шинльницк.	1	13		28 октяб.			1	13	-	1	1	14					
					1	13		28 октяб.			1	13	-	1	1	14					
12			Зем. красн. мѣд. мѣд.	Имени: Дубин Пачекскіи	9	02		28 октяб.			9	02	-		9	02					
13			Зем. красн. мѣд. мѣд.	Имени: Преголовск. Дубин Шинльницк.	1	13		28 октяб.			1	13	-	1	1	14					
14			Зем. красн. мѣд. мѣд.	Имени: Карамъ Викіе Володарскіи	5	63		28 октяб.			5	63	-	6	5	64					
					1	70		28 октяб.			1	70	-	2	1	72					
15			Зем. красн. мѣд. мѣд.	Имени: Потекберг	7	89		28 октяб.			7	89	-	8	7	91					

№ по вѣдомости раскладочной Комисіи.	№ полицейскій или городской.	Названіе части города и квартала.	Краткое обозначеніе отдѣльныхъ имуществъ по раскладочной вѣдомости.	Званіе, имя и фамилія владѣльца.	Слѣдовало къ поступленію.			П О С Т У											
					Недоимокъ.	Оклада.	День вступленія.	Недоимокъ.	Оклада.	Руб.		К.							
										Руб.	К.	Руб.	К.						
16			Дача, с/р. с/р. к/р.	Митчанинъ															
			Дача	Нурчи Бергъ															
				Шварцманъ			3 95	20 окт.				3 95							
17			Дача, к/р. с/р.	Митчанинъ															
			двѣ двѣ	Ивановъ															
				Фед. Иванъ			1 70	24 окт.				1 70							
18			Дача, к/р. с/р.	Митчанинъ															
			Кедровыя	Нурчи															
				Котлярск.			2 82	20 окт.				2 82							
19			Дача, к/р. с/р.	Свѣловъ															
			двѣ двѣ	"															
				Ивановъ															
				Митчанинъ			2 26	29 окт.				2 26							
20			Дача, к/р. с/р.	Митчанинъ															
			Дача	Митчанинъ															
				Родионовъ			1 70	20 окт.				1 70							

П И Л О				И С К Л Ю Ч Е Н О				Осталось въ недоимкѣ къ году.				Примѣчанія.		
Пенн.		Итого.		По какимъ ос-нованіямъ.		Недоимокъ.		Оклада.		Недоимокъ.			Оклада.	
Руб.	К.	Руб.	К.	Руб.	К.	Руб.	К.	Руб.	К.	Руб.	К.		Руб.	К.

№ по вѣдомости раскладочной Комиссiи.	№ полнейшей или городской.	Названiе части города и квартала.	Краткое обозначенiе отдѣльныхъ имуществъ по раскладочной вѣдомости.	Званiе, имя и фамилiя владѣльца.	Слѣдовало къ поступленiю.				П О С Т У				П И Л О				И С К Л Ю Ч Е Н О				Осталось въ недоимкѣ къ году.				Примѣчанiя.
					Недоимокъ.		Оклада.		День вступленiя.		Недоимокъ.		Оклада.		По какимъ основанiямъ.		Недоимокъ.		Оклада.		Недоимокъ.		Оклада.		
					Руб.	К.	Руб.	К.	Руб.	К.	Руб.	К.	Руб.	К.	Руб.	К.	Руб.	К.	Руб.	К.	Руб.	К.	Руб.	К.	
21			Зем., крѣпост. раздѣлен.	Митуринъ Нарманъ Радимовичъ	-	-	6	76	20 октб.	-	-	6	76	-	7	6	83								
22			Зем., крѣпост. осетр.	Сорфуръ Мавони			2	26	28 октб.	-	-	2	26	-	2	2	28								
23			Зем., крѣпост. осетр.	Сорфуръ Васильевъ			3	38	28 октб.	-	-	3	38	-	3	3	41								
24			Зем., крѣпост. осетр.	Митуринъ Михель Баричанинъ			3	38	10 октб.	-	-	3	38	-		3	38								

№ по вѣдомости раскладочной Комисси.	№ полицейской или городской.	Названіе части города и квартала.	Краткое обозначеніе отдѣльныхъ имуществъ по раскладочной вѣдомости.	Званіе, имя и фамилія владельца.	Слѣдовало къ поступленію.				П О С Т У				П И Л О				И С К Л Ю Ч Е Н О				Осталось въ недоимкѣ къ году.				Примѣчанія.			
					Недоимокъ.		Оклада.		День вступленія.	Недоимокъ.		Оклада.		Пени.	Итого.	По какимъ ос-нованіямъ.	Недоимокъ.		Оклада.		Недоимокъ.	Оклада.						
					Руб.	К.	Руб.	К.		Руб.	К.	Руб.	К.				Руб.	К.	Руб.	К.			Руб.	К.		Руб.	К.	
26			Зем. хуторск. меовск.	Илья																								
				Илья																								
				Авдеев																								
				Заславск				25		окт.			85															
27			Зем. хуторск. совхоз.	Илья																								
				Илья																								
				Заславск				85		окт.			85															
28			Зем. хуторск. совхоз.	Илья																								
				Илья																								
				Илькович				1	70	окт.			1	70														
29			Зем. хуторск. совхоз.	Иван																								
				Иван																								
				Добосхарко				3	95	окт.			3	95														
30			Зем. хуторск. совхоз.	Илья																								
				Илья																								
				Аврамкин				1	13	окт.			1	13														

№ по вѣдомости раскладочной Комиссии.	№ полицейскій или городской.	Название части города и квартала.	Краткое обозначеніе отдѣльныхъ имуществъ по раскладочной вѣдомости.	Званіе, имя и фамилія владельца.	Слѣдовало къ поступленію.				П О С Т У				П И Л О				И С К Л Ю Ч Е Н О				Осталось въ недоимкѣ къ году.				Примѣчанія.					
					Недоимокъ.		Оклада.		День вступленія.		Недоимокъ.		Оклада.		Пени.		Итого.		По какимъ основаніямъ.		Недоимокъ.		Оклада.							
					Руб.	К.	Руб.	К.	Руб.	К.	Руб.	К.	Руб.	К.	Руб.	К.	Руб.	К.	Руб.	К.	Руб.	К.	Руб.	К.						
31			Домъ, крѣпостной	Ступанинъ Петръ Галаионовъ			3	38	молотъ	-	-	3	38	-	6	3	49													
32			Домъ, крѣпостной	Ступанинъ Ларинелъ Ивановичъ			1	13	молотъ	-	-	1	13	-	3	1	16													
33			Домъ, крѣпостной	Ступанинъ Фроимъ Ефимовичъ			1	13	молотъ	-	-	1	13	-	2	1	15													
34			Домъ, крѣпостной	Кедемъ Вайнеръ			1	13	молотъ	-	-	1	13	-	1	1	14													
35			Домъ, крѣпостной	Крестьянинъ Дарилъ Ивановичъ			1	13	молотъ	-	-	1	13	-	1	1	14													

№ по ведомости раскладочной Комиссии.	№ полицейский или городской.	Название части города и квартала.	Краткое обозначение отдѣльныхъ имуществъ по раскладочной зѣдомости.	Званіе, имя и фамилія владельца.	Слѣдовало къ поступленію.				О П О С Т У				П И Л О				И С К Л Ю Ч Е Н О				Осталось въ недоимкѣ къ году.				Примѣчанія.		
					Недоимокъ.	Оклада	День вступленія.	Недоимокъ	Оклада	Недоимокъ	Оклада	Недоимокъ	Оклада	Недоимокъ	Оклада	Недоимокъ	Оклада										
					Руб.	К.	Руб.	К.		Руб.	К.	Руб.	К.	Руб.	К.	Руб.	К.	Руб.	К.	Руб.	К.	Руб.	К.	Руб.	К.		
26			Земля, крѣпостная Соболевъ	Ксенофонъ Динъ Тригари де.			1 13	00 25 45				1 13															
28			Земля, крѣпостная Соболевъ	Шуринъ Шоменинъ			1 13	00 25 45				1 13				1											
34			Земля, крѣпостная Соболевъ	Лавинъ Шекторовъ			1 13	00 25 45				1 13				1											

№ по відомості раскладочной Комиссії.	№ полицейскій или городской.	Назва часті города и квартала.	Краткое обозначеніе отдѣльныхъ имуществъ по раскладочной зѣдомости.	Званіе, имя и фамилія владельца.	Слѣдовало къ поступленію.		П О С Т У				П И Л О		И С К Л Ю Ч Е Н О			Осталось въ недоимкѣ къ году.		Примѣчанія.	
					Недоимокъ.	Оклада.	День вступленія.	Недоимокъ.	Оклада.	Поп.	Итого.	По какимъ основаніямъ.	Недоимокъ.	Оклада.	Недоимокъ.	Оклада.			
																	Руб.		К.
44			Зем. крѣпост. коде селу	Даниилъ Кирилловъ Мартыновичъ			2	95	27	27									
42			Зем. крѣпост. мѣстн. - ур.	Морозовъ Даниела			1	13	280	27									
			Зем. лѣвн.	Акимовъ Червоткинъ			1	13	2	15									
43			Зем. крѣпост. сел. - ур.	Владимиръ Александровичъ Голышевъ			5	63	6	04									
45			Зем. крѣпост. сел. - ур.	Шимонъ Абрамовичъ Номинъ Нерхаскинъ			1	13	2	15									
							1	13	6	04									

№ по ведомости раскладочной Комиссии.	№ полицейский или городской.	Название части города и квартала.	Краткое обозначение отдѣльныхъ имуществъ по раскладочной зѣдомости.	Званіе, имя и фамилія владельца.	Слѣдовало къ поступленію.				П О С Т У П И Л О				И С К Л Ю Ч Е Н О				Осталось въ недоимкѣ къ году.				Примѣчанія.			
					Недоимокъ.		Оклада.		День вступленія.	Недоимокъ.		Оклада.		По какимъ основаніямъ.	Недоимокъ.		Оклада.							
					Руб.	К.	Руб.	К.		Руб.	К.	Руб.	К.		Руб.	К.	Руб.	К.	Руб.	К.				
46			Земл. крѣпост. мещанъ	Митюшинъ Стефанъ Севицкіи			2 26	00 коп.	-	-	2 26	-	-	2 26										
48			Земл. крѣпост. мещанъ	Митюшинъ Миронъ Тверскій			1 70	00 коп.	-	-	1 70	-	-	1 70										
48			Земл. крѣпост. мещанъ	Митюшинъ Монинъ Копылинъ			1 13	00 коп.	-	-	1 13	-	-	1 13										
49			Земл. крѣпост. мещанъ	Митюшинъ Иванъ Червоный			2 26	00 коп.	-	-	2 26	-	-	4 2 30										
50			Земл. крѣпост. мещанъ	Митюшинъ Нагорный Давыдовъ			4 50	00 коп.	-	-	4 50	-	-	4 50										

№ по ведомости раскладочной Комиссии.	№ полицейский или городской.	Название части города и квартала.	Краткое обозначение отдѣльных имуществъ по раскладочной зѣломости.	Званіе, имя и фамилія владельца.	Слѣдовало къ поступленію.				П О С Т У				П И Л О		И С К Л Ю Ч Е Н О.			Осталось въ недоимкѣ къ году.		Примѣчанія.							
					Недоимокъ.		Оклада.		День вступленія.	Недоимокъ.		Оклада.		По какимъ основаніямъ.	Недоимокъ.		Оклада.										
					Руб.	К.	Руб.	К.		Руб.	К.	Руб.	К.		Руб.	К.	Руб.	К.	Руб.		К.						
51			Зем. усадьба вдоль стѣны	Иван Дубининъ Лейба Крамцовъ			1	70	24	ноябръ	-	-	1	70	-	4	1	74									
								1	13	24	ноябръ	-	-	1	13	-	1	1	14								
52			Зем. усадьба вдоль стѣны	Лавр. Михайл Дубининъ			1	13	24	ноябръ	-	-	1	13	-	2	1	15									
53			Зем. усадьба муж. двора изъ	Михаилъ Мухоморовъ Михаилъ			9	02	14	ноябръ	-	-	9	02	-	9	9	11									
54			Зем. усадьба вдоль стѣны вдоль стѣны	Иванъ Афонъ Полеховъ			4	50	4	ноябръ	-	-	4	50	-	10	4	60									
55			Зем. усадьба вдоль стѣны	Варвара Савицкая и Анна Половуха			3	38	20	ноябръ	-	-	3	38	-	-	3	38									
								4	50	25	ноябръ	-	-	4	50	-	4	50									

№ по вѣдомости раскладочной Комисіи.	№ полицейскій или городской.	Названіе части города и квартала.	Краткое обозначеніе отдѣльныхъ имуществъ по раскладочной вѣдомости.	Званіе, имя и фамилія владѣльца.	Слѣдовало къ поступленію.				П О С Т У П И Л О				И С К Л Ю Ч Е Н О				Осталось въ недоимкѣ къ году.				Примѣчанія.	
					Недоимокъ.		Оклада.		День вступленія.	Недоимокъ.		Оклада.		По какимъ основаніямъ.	Недоимокъ.		Оклада.					
					Руб.	К.	Руб.	К.		Руб.	К.	Руб.	К.		Руб.	К.	Руб.	К.	Руб.	К.		
56			Зем. угодья мелевск. и др. гр. и савв.	Ступачинъ Момико Рубиницкай	5 63	10	00	00	00	5 63												
57			Зем. угодья мелевск.	Ступачинъ Мейба Мавриковъ	3 58	00	00	00	00	3 58		12	3	70								
58			Зем. угодья мелевск. савв.	Ступачинъ Амверская	4 50	00	00	00	00	4 50		10	4	60								
59			Зем. угодья мелевск. и др. Нев. савв.	Ступачинъ Медковск.	2 26	00	00	00	00	2 26		4	2	30								
60				Ступачинъ Берко Обширск.	2 26	00	00	00	00	2 26		2	2	28								
				Ступачинъ Антерво	3 38	00	00	00	00	3 38		3	3	41								

№ по вѣдомости раскладочной Комисіи.	№ полицейскій или городской.	Названіе части города и квартала.	Краткое обозначеніе отдѣльныхъ имуществъ по раскладочной вѣдомости.	Званіе, имя и фамилія владельца.	Слѣдовало къ поступленію.				П О С Т У				П И Л О		И С К Л Ю Ч Е Н О.			Осталось въ недоимкѣ къ году.			Примѣчанія.			
					Недоимокъ.		Оклада.		День вступленія.		Недоимокъ.		Оклада.		По какимъ основаніямъ.	Недоимокъ.		Оклада.						
					Руб.	К.	Руб.	К.	Руб.	К.	Руб.	К.	Руб.	К.		Руб.	К.	Руб.	К.					
61			Зем. урочища Мельнич.	Купчина Бруца Давидовича			3 38	27 окт.			3 38			1	3 44									
62			Зем. урочища Звонка	Матвеев Братислав Чубовичъ Гудимовичъ			1 13	27 окт.			1 13			2	1 15									
							1 13	1 окт.			1 13				1 13									
63			Зем. урочища Звонка	Матвеев Мухометовичъ Мена Богдановичъ			1 13	1 окт.			1 13			2	1 15									
							1 13	3 окт.			1 13			2	1 15									
64			Зем. урочища Звонка	Матвеев Мухометовичъ Мена Вадимовичъ			1 13	1 окт.			1 13				1 13									
							85	28 окт.			85			1	86									
65			Зем. урочища Мельнич.	Купчина Бруца Давидовича			3 38	28 окт.			3 38			3	3 44									

№ по вѣдомости раскладочной Комиссии.	№ полицейскій или городской.	Названіе части города и квартала.	Краткое обозначеніе отдѣльныхъ имуществъ по раскладочной вѣдомости.	Званіе, имя и фамилія владѣльца.	Слѣдовало къ поступленію.				П О С Т У П И Л О				И С К Л Ю Ч Е Н О.				Осталось въ недоимкѣ къ году.				Примѣчанія.																					
					Недоимокъ.		Оклада.		Недоимокъ.		Оклада.		Недоимокъ.		Оклада.		Недоимокъ.		Оклада.																							
					Руб.	К.	Руб.	К.	Руб.	К.	Руб.	К.	Руб.	К.	Руб.	К.	Руб.	К.	Руб.	К.																						
66			Зем. утѣлокъ Куримскіе	Омар Беликинъ " " " " " " Беликинъ			1	13	28 октбръ	-	-	1	13	-	-	1	13																									
67			Зем. утѣлокъ Свѣтскіе	Афона Рыбачи " Швела Юрчиха			1	70	20 октбръ	-	-	1	70	-	-	2	1	70																								
68			Зем. утѣлокъ Свѣтскіе	Солнечковъ Шамуровъ " " " " " " Зманскіе			3	38	27 ноябръ	-	-	3	38	-	-	6	3	44																								
69			Зем. утѣлокъ Свѣтскіе	Ленява Ушаковъ " Мамонтовъ Созинскіе			1	70	31 октбръ	-	-	1	70	-	-	4	1	74																								
70			Зем. утѣлокъ Свѣтскіе	Лыковъ Куримскіе " Лыковъ Тиховскіе				85																																		

№ по вѣдомости раскладочной Комисіи.	№ полицейскій или городской.	Названіе части города и квартала.	Краткое обозначеніе отдѣльныхъ имуществъ по раскладочной вѣдомости.	Званіе, имя и фамилія владельца.	Слѣдовало къ поступленію.				П О С Т У				П И Л О				И С К Л Ю Ч Е Н О.				Осталось въ недоимкѣ къ году.				Примѣчанія.	
					Недоимокъ.		Оклада.		День вступленія.	Недоимокъ.		Оклада.		Пени.	Итого.		По какимъ основаніямъ.	Недоимокъ.		Оклада.		Недоимокъ.		Оклада.		
					Руб.	К.	Руб.	К.		Руб.	К.	Руб.	К.		Руб.	К.		Руб.	К.	Руб.	К.	Руб.	К.	Руб.		К.
71			Зем. кварт. общин.	Мичуринъ Алексъ Владовскій			2 26	8 окрѣп.	-	-	2 28		2 26													
72			Зем. кварт. мѣстн.	Мичуринъ Алексъ Владовскій			3 38	27 окрѣп.	-	-	3 38		6 3 44													
73			Зем. кварт. общин.	Мичуринъ Алексъ Владовскій			1 13	27 окрѣп.	1 -	1 13		2 1 15														
74			Зем. кварт. общин.	Мичуринъ Алексъ Владовскій			1 13	27 окрѣп.			1 13		2 1 15													

№ по вѣдомости раскладочной Комиссии.	№ полицейскій или городской.	Названіе части города и квартала.	Краткое обозначеніе отдѣльныхъ имуществъ по раскладочной вѣдомости.	Званіе, имя и фамилія владельца.	Слѣдовало къ поступленію.				П О С Т У П И Л О				И С К Л Ю Ч Е Н О			Осталось въ недоимкѣ къ году.			Примѣчанія.		
					Недоимокъ.		Оклада.		День вступленія.	Недоимокъ.		Оклада.		По какимъ основаніямъ.	Недоимокъ.		Оклада.				
					Руб.	К.	Руб.	К.		Руб.	К.	Руб.	К.		Руб.	К.	Руб.	К.			
76			Зем. хресто-соб. им.	Михайлъ Лосъ Николаевъ			1 70	24	сентяб.	-	-	1 70	-	4	1 74						
77			Зем. хресто-соб. им.	Смига Ольга			1 70	3	сентяб.	-	-	1 70	-	4	1 74						
78			Зем. хресто-соб. им.	Авдеевъ Калитинъ			2 26	60	сентяб.	-	-	2 26	-	-	2 26						
79			Зем. хресто-соб. им.	Алексъ Василевъ			1 70	24	сентяб.	-	-	1 70	-	6	1 76						
80			Зем. хресто-соб. им.	Антонъ Абрамовъ			1 78	60	сентяб.	-	-	1 78	-	-	1 78						

№ по вѣдомости раскладочной Комиссии.	№ полицейскій или городской.	Названіе части города и квартала.	Краткое обозначеніе отдѣльныхъ имуществъ по раскладочной вѣдомости.	Званіе, имя и фамилія владельца.	Слѣдовало къ поступленію.				П О С Т У				П И Л О		И С К Л Ю Ч Е Н О.			Осталось въ недоимкѣ къ году.			Примѣчанія.	
					Недоимокъ		Оклада		День вступленія.	Недоимокъ		Оклада	Пени.	Итого	По какимъ основаніямъ.	Недоимокъ		Оклада	Недоимокъ къ году.			
					Руб.	К.	Руб.	К.		Руб.	К.					Руб.	К.		Руб.	К.		Руб.
81			Земл. ур. сел. 5 мелков.	Мотыль Тейсах Калимух			1 13	28072р	-	-	1 13	-	1 1 14									
82			Земл. ур. сел. 5 деревни.	Бершова Бобиль			1 70	3072р	-	-	1 70	-	- 1 70									
83			Земл. ур. сел. 5 мелков.	Сорук Савиновъ			1 70	3072р	-	-	1 70	-	4 1 74									
84			Земл. ур. сел. 5 мелков.	Мотыль Мелба Михайлик "Мелба Продовск.			1 70	3072р	-	-	1 70	-	4 1 74									
85			Земл. ур. сел. 5 Совхоз	Авдеев Недвигорск Медко Моборск.			1 13	2710р	-	-	1 13	-	1 15									

№ по ведомо-сти раскладоч-ной Комиссии.	№ полицей-ский или го-родской.	Название части города и квар-тала.	Краткое обозначение отдѣльных иму-ществъ по раскладоч-ной ведомости.	Званіе, имя и фамилія вла-дѣльца.	Слѣдовало къ по-ступленію.		П О С Т У					
					Недо-имокъ	Оклада	День вступле-нія.	Недо-имокъ	Оклада	Руб.	К.	
86			Зем. участка деревня -	Мельничковъ Мелъ Мельничковъ			2 26 копѣекъ	-	-	2 26		
87			Зем. участка мельница	Мельничковъ Сурь Балланчукъ			- 85 копѣекъ	-	-	85		
88			Зем. участка мельница	Береза Корогодскій Шельс Бурминскій			1 70 копѣекъ	-	-	1 70		
							1 13 копѣекъ	-	-	1 13		
89			Зем. участка мельница	Ивановъ Давыдовъ			- 85 копѣекъ	-	-	85		
90			Зем. участка мельница	Давыдовъ Павловскій			2 82 копѣекъ	-	-	2 82		

П И Л О				И С К Л Ю Ч Е Н О				Осталось въ недо-имкѣ къ году.				Примѣчанія.		
Пени.		Итого		По какимъ ос-нованіямъ.		Недо-имокъ		Оклада.		Недо-имокъ			Оклада.	
Руб.	К.	Руб.	К.	Руб.	К.	Руб.	К.	Руб.	К.	Руб.	К.		Руб.	К.

№ по вѣдомости раскладочной Комисіи.	№ полицейскій или городской.	Названіе части города и квартала.	Краткое обозначеніе отдѣльныхъ имуществъ по раскладочной вѣдомости.	Званіе, имя и фамилія владельца.	Слѣдовало къ поступленію.		П О С Т У				П И Л О				И С К Л Ю Ч Е Н О.			Осталось въ недоимкѣ къ году.			Примѣчанія.			
					Недоимокъ.	Оклада.	День вступленія.	Недоимокъ.	Оклада.	Пени.	Итого.	По какимъ основаніямъ.	Недоимокъ.	Оклада.	Недоимокъ.	Оклада.								
						Руб.	К.	Руб.	К.	Руб.	К.	Руб.	К.	Руб.	К.	Руб.	К.	Руб.	К.	Руб.	К.	Руб.	К.	
91			Домъ, дворъ на вѣдѣнн. у дому лавы	Михаило Мер Овечь Давидовскіи			4 50		чмелр	-		8 50		-	15	4	65							
92			Домъ, дворъ на вѣдѣнн.	Авд Губинскіи			1 70		24 чмелр	-		1 70		-	6	1	76							
93			Домъ, дворъ Совѣна	Кеіу Авдеевскіи			1 13		27 чмелр	-		1 13		-	2	1	15							
94			Домъ, дворъ Совѣна	Стефану Шведенко			1 13		24 чмелр	-		1 13		-			1 14							

№ по вѣдомости раскладочной Комиссии.	№ полицейскій или городской.	Название части города и квартала.	Краткое обозначение отдѣльныхъ имуществъ по раскладочной вѣдомости.	Званіе, имя и фамилія владельца.	Слѣдовало къ поступленію.		П О С Т У				П И Л О				И С К Л Ю Ч Е Н О.			Осталось въ недомкѣ къ году.			Примѣчанія.		
					Недоимокъ.	Оклада.	День вступленія.	Недоимокъ.	Оклада.	Пени.		Итого.	По какимъ основаніямъ.	Недоимокъ.	Оклада.	Недоимокъ.	Оклада.						
										Руб.	К.							Руб.	К.	Руб.		К.	Руб.
96			Зем. усадьба Соловья	Митчанин Львота Александровичъ			1	13	27	13			2	1	15								
97			Зем. усадьба Соловья	Нуръ Радинова			1	13	27	13			2	1	15								
99			Зем. усадьба Соловья	Дворникъ Фоминскій Ивановичъ			4	50	14	50			5	4	55								
100			Зем. усадьба Соловья	Сидорова			2	26	14	26			2	2	28								

№ по вѣдомости раскладочной Комисіи.	№ полицейскій или городской.	Названіе части города и квартала.	Краткое обозначеніе отдѣльныхъ имуществъ по раскладочной вѣдомости.	Званіе, имя и фамилія владельца.	Слѣдовало къ поступленію.				П О С Т У П И Л О				И С К Л Ю Ч Е Н О				Осталось въ недоимкѣ къ году.			Примѣчанія.	
					Недоимокъ.		Оклада.		День вступленія.	Недоимокъ.		Оклада.		По какимъ основаніямъ.	Недоимокъ.		Оклада.	Недоимокъ.	Оклада.		
					Руб.	К.	Руб.	К.		Руб.	К.	Руб.	К.		Руб.	К.	Руб.				К.
101			Земл. угодья совѣст.	Иванъ Боровица			17	04	24		17		2	1	70						
102			Земл. угодья совѣст.	Семён Кливанъ			13		29	04		13		1	1	14					
103			Классическ. учебн. Бывш. земл.	Курьер Шмац Антонъ			20	20	10	04		20		55	34						
														34	86						
104			Земл. угодья совѣст.	Семён Ованъ			3	38	31	04		3		6	3	44					
105			Земл. угодья совѣст.	Сейва Балованъ			3	38	20	04		3		3	3	41					

№ по вѣдомости раскладочной Комиссии.	№ полицейскій или городской.	Названіе части города и квартала.	Краткое обозначеніе отдѣльныхъ имуществъ по раскладочной вѣдомости.	Званіе, имя и фамилія владѣльца.	Слѣдовало къ поступленію.				П О С Т У П И Л О				И С К Л Ю Ч Е Н О				Осталось въ недоимкѣ къ году.				Примѣчанія.			
					Недоимокъ.		Оклада.		День вступленія.	Недоимокъ.		Оклада.		По какимъ основаніямъ.	Недоимокъ.		Оклада.							
					Руб.	К.	Руб.	К.		Руб.	К.	Руб.	К.		Руб.	К.	Руб.	К.						
106			Зем. урвнѣнъ Собленъ	Кенторъ Зеленскій и Волковъ Рубинскій			1	13	30 Октябр.	-	-	1	13											
107			Зем. урвнѣнъ Собленъ	Лосевъ Саміоновскій и Канди Модимскій			1	13	28 Октябр.	-	-	1	13											
							1	70	27 Октябр.	-	-	1	70											
108			Зем. урвнѣнъ Собленъ	Монгушевскій Григорьевскій Модимскій			5	63	27 Октябр.	-	-	5	63											
109			Зем. урвнѣнъ Собленъ	Березинскій Мининскій и Орловскій Григорьевскій			1	70	27 Октябр.	-	-	1	70											
							1	13	27 Октябр.	-	-	1	13											

№ по ведомости раскладочной Комиссии.	№ полицейской или городской.	Название части города и квартала.	Краткое обозначение отдѣльныхъ имуществъ по раскладочной зѣдмости.	Званіе, имя и фамилія владельца.	Слѣдовало къ поступленію.				П О С Т У П И Л О				И С К Л Ю Ч Е Н О				Осталось въ недоимкѣ къ году.				Примѣчанія.					
					Недоимокъ.		Оклада.		День вступленія.	Недоимокъ.		Оклада.		По какимъ основаниямъ.	Недоимокъ.		Оклада.									
					Руб.	К.	Руб.	К.		Руб.	К.	Руб.	К.		Руб.	К.	Руб.	К.	Руб.	К.						
110			Гор. крестов. 2-го кварт. Маевск.	Косицкая Юлиса Маевск.																						
							3	88	24	апр.			3	88	-	9	3	42								
							22	55	27	апр.			22	55	-	46	20	07								
							11	28	24	апр.			11	28	-	33	11	61								
				4	Водо			22	55	10	апр.			22	55	-	-	-	-							
111			Гор. крестов. 2-го кварт. Маевск.	Монган Маевск.																						
							3	88	20	апр.			3	88	-	7	3	41								
112			Гор. крестов. 2-го кварт. Маевск.	Борух Школовск.																						
							1	85	11	апр.			1	85	-	2	-	87								
							1	13	27	апр.			1	13	-	2	1	15								
113			Гор. крестов. 2-го кварт. Маевск.	Білин Білин Школовск.																						
							-	85	27	апр.			-	85	-	2	-	87								
							-	85	29	апр.			-	85	-	1	-	86								

№ по ведомости раскладочной Комиссии.	№ полицейской или городской.	Название части города и квартала.	Краткое обозначение отдѣльныхъ имуществъ по раскладочной зѣдомости.	Званіе, имя и фамилія владельца.	Слѣдовало къ поступленію.		П О С Т У				П И Л О				И С К Л Ю Ч Е Н О.			Осталось въ недоимкѣ къ году.			Примѣчанія.					
					Недоимокъ.	Оклада.	День вступленія.	Недоимокъ.	Оклада.	Пени.	Итого.	По какимъ основаниямъ.	Недоимокъ.	Оклада.	Недоимокъ.	Оклада.										
																	Руб.	К.	Руб.	К.		Руб.	К.	Руб.	К.	Руб.
114			Зем. класиф. мѣсто	Владимиръ			1 70	28 октбръ			1 70															
				"																						
			Финанс. класиф. мѣсто	Селиванъ			3 70	28 октбръ			3 70															
				Семченки																						
115			Зем. класиф. мѣсто	Сергій																						
				Михайло																						
				Вориславъ			9 58	28 октбръ			9 58			10 9	68											
116			Зем. класиф. мѣсто	Сергій			7 73	28 октбръ			1 13															
				Лавръ																						
			Финанс. класиф. мѣсто	Соткинскіе			1 13	28 октбръ			1 13															
117			Зем. класиф. мѣсто	Левъ																						
				Мейнхандъ			4 50	28 октбръ			4 50			4 50												
118			Зем. класиф. мѣсто	Семидиновъ			2 26	28 октбръ			2 26															

№ по ведомости раскладочной Комиссии.	№ полицейский или городской.	Название части города и квартала.	Краткое обозначение отдѣльныхъ имуществъ по раскладочной зѣдомости.	Званіе, имя и фамилія владѣльца.	Слѣдовало къ поступленію.		П О С Т У			П И Л О		И С К Л Ю Ч Е Н О			Осталось въ недоимкѣ къ году.			Примѣчанія.		
					Недоимкѣ.	Оклада.	День вступленія.	Недоимкѣ.	Оклада.	Пени.	Итого.	По какимъ основаніямъ.	Недоимкѣ.	Оклада.	Недоимкѣ.	Оклада.				
					Руб.	К.	Руб.	К.	Руб.	К.	Руб.	К.	Руб.	К.	Руб.	К.	Руб.	К.		
114			Зем. кварт. № 101	Мининъ Мелодъ Губовичевъ			8 45	60 коп.	-	-	8 45	-	-	8 45						
120			Зем. кварт. № 102	Овчинъ			1 13	20 коп.	-	-	1 13	-	-	1 14						
121			Зем. кварт. № 103	Лейбъ Барманъ			1 13	27 коп.	-	-	1 13	-	-	2 15						
122			Зем. кварт. № 104	Зеленъ Рязанковъ			1 70	коп.	-	-	1 70	-	-	1 71						
125			Зем. кварт. № 105	Лейбъ Губаревъ			4 50	60 коп.	-	-	4 50	-	-	4 50						

№ по відомости раскладочной Комиссии.	№ полицейский или городской.	Название части города и квартала.	Краткое обозначение отдѣльныхъ имуществъ по раскладочной вѣдомости.	Званіе, имя и фамилія владельца.	Слѣдовало къ поступленію.				П О С Т У П И Л О				И С К Л Ю Ч Е Н О				Осталось въ недоимкѣ къ году.				Примѣчанія.																															
					Недоимокъ.	Оклада.	День вступленія.	Недоимокъ.	Оклада.	Пеп.	Итого.	По какимъ ос-нованіямъ.	Недоимокъ.	Оклада.	Недоимокъ.	Оклада.																																				
						Руб.	К.	Руб.	К.	Руб.	К.	Руб.	К.	Руб.	К.	Руб.	К.	Руб.	К.																																	
124			Зем., кр. влад.	Митур																																																
			Зем., кр. влад.	Митур																																																
			Зем., кр. влад.	Велика																																																
			Зем., кр. влад.	Велика																																																
			Зем., кр. влад.	Серега																																																
			Зем., кр. влад.	Серега																																																
			Зем., кр. влад.	Юса																																																
			Зем., кр. влад.	Юса																																																
			Зем., кр. влад.	Шурина																																																
			Зем., кр. влад.	Шурина																																																
			Зем., кр. влад.	Лобовская																																																
			Зем., кр. влад.	Лобовская																																																
			Зем., кр. влад.	Калиновская																																																
			Зем., кр. влад.	Калиновская																																																

№ по вѣдомости раскладочной Комиссии.	№ полицейский или городской.	Название части города и квартала.	Краткое обозначение отдѣльныхъ имуществъ по раскладочной вѣдомости.	Званіе, имя и фамилія владельца.	Слѣдовало къ поступленію.		П О С Т У				П И Л О		И С К Л Ю Ч Е Н О.				Осталось въ недоимкѣ къ году.		Примѣчанія.
					Недоимокъ.	Оклада.	День вступленія.	Недоимокъ.		Оклада.	Пени.	Итого.	По какимъ основаниямъ.	Недоимокъ.		Оклада.	Недоимокъ.		
								Руб.	К.					Руб.	К.		Руб.	К.	
129			Земля, часть	Алекс			11 28	11 28											
			мелка	Алекс															
			Земля, часть	Алекс			1 70	1 70											
			мелка	Алекс															
131			Земля, часть	Бобенко			2 26	2 26											
			мелка	Бобенко															
133			Земля, часть	Мудковск			3 28	3 28											
			мелка	Мудковск															

№ по вѣдомости раскладочной Комиссии.	№ полнейшей или городской.	Названіе части города и квартала.	Краткое обозначеніе отдѣльныхъ имуществъ по раскладочной вѣдомости.	Званіе, имя и фамилія владѣльца.	Слѣдовало къ поступленію.		П О С Т У				П И Л О		И С К Л Ю Ч Е Н О				Осталось въ недоимкѣ къ году.		Примѣчанія.	
					Недоимокъ.	Оклада.	День вступленія.	Недоимокъ.	Оклада.	Пепи.	Итого.	По какимъ основаніямъ.	Недоимокъ.	Оклада.	Недоимокъ.	Оклада.				
																	Руб.	К.		Руб.
134			Зем. угодья Соборн.	Момуанъ Засибинъ Селенковъ.			1 70	октябрь	-	-	1 70	-	6	1 70						
135			Зем. угодья Соборн.	Новоко Чудновскіи			1 13	октябрь	-	-	1 13	-	-	1 13						
136			Земельный каждый дворъ Зем.	Верушонъ Шмелевъ.			2 26	октябрь	-	-	2 26	-	4	2 26						
137			Зем. угодья Соборн.	Цамъ Шмелевъ			1 13	октябрь	-	-	1 13	-	2	1 13						
138			Зем. угодья Соборн.	Момуанъ Фрума Заландъ			1 13	октябрь	-	-	1 13	-	-	1 13						

№ по ведомости раскладочной Комиссии.	№ полицейский или городской.	Название части города и квартала.	Краткое обозначение отдѣльныхъ имуществъ по раскладочной звѣдомости.	Званіе, имя и фамилія владельца.	Слѣдовало къ поступленію.				П О С Т У				П И Л О				И С К Л Ю Ч Е Н О.				Осталось въ недоимкѣ къ году.				Примѣчанія.	
					Недоимокъ.	Оклада.	День вступленія.	Недоимокъ.	Оклада.	Пени.	Итого.	По какимъ основаниямъ.	Недоимокъ.	Оклада.	Недоимокъ.	Оклада.	Недоимокъ.	Оклада.								
						Руб.	К.	Руб.	К.	Руб.	К.	Руб.	К.	Руб.	К.	Руб.	К.	Руб.	К.	Руб.	К.	Руб.	К.	Руб.	К.	
139			Дорожная земля, крѣпостная земля.	Молодцовъ Владимиръ Филипповичъ			4 50	27	ноябр.	-	-	4 50	-	10	4 60											
140			Земля и лѣсъ.	Лавинъ и Тинь Ивановичи			2 26	27	ноябр.	-	-	2 26	-	4	2 30											
141			Земля на берегу плотины.	Лохманъ Юлиановичъ			1 13	27	ноябр.	-	-	1 13	-	2	1 15											
142			Земля, крѣпостная.	Терещинъ Ковалевскій			2 26	27	ноябр.	-	-	2 26	-	2	2 28											

№ по вѣдомости раскладочной Комиссии.	№ полицейскій или городской.	Названіе части города и квартала.	Краткое обозначеніе отдѣльныхъ имуществъ по раскладочной вѣдомости.	Званіе, имя и фамилія владѣльца.	Слѣдовало къ поступленію.				П О С Т У				П И Л О				И С К Л Ю Ч Е Н О				Осталось въ недоимкѣ къ году.				Примѣчанія.		
					Недоимокъ.		Оклада.		День вступленія.	Недоимокъ.		Оклада.		По какимъ основаніямъ.	Недоимокъ.		Оклада.		Недоимокъ.		Оклада.						
					Руб.	К.	Руб.	К.		Руб.	К.	Руб.	К.		Руб.	К.	Руб.	К.	Руб.	К.	Руб.	К.					
143			домъ, усадьба совмѣст.	Личныя Ивановъ Воловикова			1 13	20 апр.	-	-	1 13	-	-	2 1 15													
144			домъ, усадьба совмѣст.	Ивановъ Колесникова			1 70	5 окт.	-	-	1 70	-	-	1 70													
145			домъ, усадьба совмѣст.	Ивановъ Смирнова			11 28	13 окт.	-	-	11 28	-	-	11 28													
146			домъ, усадьба совмѣст. на большой площади	Мондана Шаранъ			2 26	10 окт.	-	-	2 26	-	-	2 26													
147			домъ, усадьба совмѣст.	Мондана Шаранъ			1 13	27 окт.	-	-	1 13	-	-	2 1 15													

№ по вѣдомости раскладочной Комиссии.	№ полицейскій или городской.	Названіе части города и квартала.	Краткое обозначеніе отдѣльныхъ имущества по раскладочной вѣдомости.	Званіе, имя и фамилія владѣльца.	Слѣдовало къ поступленію.				П О С Т У П И Л О				И С К Л Ю Ч Е Н О				Осталось въ недоплатѣ къ году.				Примѣчанія.			
					Недоплатъ.		Оклада.		День вступленія.	Недоплатъ.		Оклада.		По какимъ основаніямъ.	Недоплатъ.		Оклада.							
					Руб.	К.	Руб.	К.		Руб.	К.	Руб.	К.		Руб.	К.	Руб.	К.	Руб.	К.				
148			Кварт. отъ 2-хъ домовъ на углу Полторацкаго моста	Левинсонъ			4 50	24 октбръ	-	-	4 50	-	10	4 60										
149			Кварт. отъ 2-хъ домовъ	Шой Котляръ			4 50	24 октбръ	-	-	4 50	-	15	4 65										
150			Кварт. отъ 2-хъ домовъ	Александръ Молотковъ			3 88	24 октбръ	-	-	3 88	-	9	3 97										
151			Кварт. отъ 2-хъ домовъ	Люба Райнеръ			- 85	24 октбръ	-	-	85	-	7	- 88										
152			Кварт. отъ 2-хъ домовъ	Евдокимъ Поповъ			1 70	28 октбръ	-	-	1 70	-	2	1 72										

№ по ведомости раскладочной Комиссии.	№ полицейский или городской.	Название части города и квартала.	Краткое обозначение отдельных имуществ по раскладочной ведомости.	Звание, имя и фамилия владельца.	Слѣдовало къ поступленію.				П О С Т У				П И Л О				И С К Л Ю Ч Е Н О				Осталось въ недоимкѣ къ году.	Примѣчанія.			
					Недоимокъ.	Оклада.	День вступленія.	Недоимокъ.	Оклада.	Пени.	Итого.	По какимъ основаниямъ.	Недоимокъ.	Оклада.	Недоимокъ.	Оклада.									
						Руб.	К.	Руб.	К.	Руб.	К.	Руб.	К.	Руб.	К.	Руб.	К.	Руб.	К.	Руб.	К.	Руб.	К.	Руб.	К.
154			зем. участка м. левост.	Иван Мосишинъ			1	13	24 окт.			1	13			-		2	16						
155			зем. участка м. левост.	Мер Болдышевъ			1	13	24 окт.					1	13			1	13						
156			зем. участка м. левост.	Лейба Покровскій			6	76	10 окт.			6	76						6	76					
157			зем. участка м. левост.	Нурт Мельниковъ			5	63	28 окт.			5	63						6	56					

№ по ведомости раскладочной комиссии.	№ полицейский или городской.	Название части города и квартала.	Краткое обозначение отдѣльныхъ имуществъ по раскладочной ведомости.	Званіе, имя и фамилія владельца.	Слѣдовало къ поступленію.				П О С Т У				П И Л О		И С К Л Ю Ч Е Н О				Осталось въ недоимкѣ къ году.		Примѣчанія.	
					Недоимокъ.		Оклада.		День вступленія.	Недоимокъ.		Оклада.		По какимъ основаніямъ.	Недоимокъ.		Оклада.					
					Руб.	К.	Руб.	К.		Руб.	К.	Руб.	К.		Руб.	К.	Руб.	К.	Руб.	К.		
158			Фин. крѣпост. межеван.	Митяевъ Дружковъ Морозовъ	1	13	28	40	13			3	1	16								
159			Фин. крѣпост. межеван.	Шевель Ляховъ	1	13	28	40	13			1	1	14								
160			Фин. крѣпост. межеван.	Шукко Томбергъ	3	95	28	40	395			4	3	99								
161			Часы на Волгѣ	Горюханъ Горюханъ	4	50			450			10		460								
162			домъ, сгорѣвъ	Сидоревъ Медведевъ	1	13	28	40	13			2	1	15								

№ по вѣдомости раскладочной Комиссии.	№ полицейскій или городской.	Название части города и квартала.	Краткое обозначение отдѣльныхъ имуществъ по раскладочной вѣдомости.	Званіе, имя и фамилія владельца.	Слѣдовало къ поступленію.				П О С Т У				П И Л О				И С К Л Ю Ч Е Н О.				Осталось въ недоимкѣ къ году.				Примѣчанія.			
					Недоимокъ.		Оклада.		День вступленія.		Недоимокъ.		Оклада.		Пени.		Итого.		По какимъ основаниямъ.		Недоимокъ.		Оклада.					
					Руб.	К.	Руб.	К.	Руб.	К.	Руб.	К.	Руб.	К.	Руб.	К.	Руб.	К.	Руб.	К.	Руб.	К.	Руб.	К.				
163			Земля участка мѣстнаго	Менделѣва Шарана			2	26	6	02	2	26	-	-	2	26												
164			Земля участка мѣстнаго	Спирова Мендерова			1	13	27	00	1	13			2	15												
165			Земля участка мѣстнаго	Самсонова Родманова			2	82	27	00	2	82	-	-	6	2	88											
166			Земля участка Соборна	Мейвровъ Железня			-	85	12	00	-	85				85												
167			Земля участка мѣстнаго	Колесниковъ С.			28	13	20	00	28	13			28	28	41											

№ по вѣдомости раскладочной Комисіи.	№ полицейскій или городской.	Названіе части города и квартала.	Краткое обозначеніе отдѣльныхъ имуществъ по раскладочной вѣдомости.	Званіе, имя и фамилія владельца.	Слѣдовало къ поступленію.				П О С Т У				П И Л О		И С К Л Ю Ч Е Н О.				Осталось въ недоимкѣ къ году.		Примѣчанія.				
					Недоимокъ.		Оклада.		День вступленія.	Недоимокъ.		Оклада.		По какимъ основаніямъ.	Недоимокъ.		Оклада.								
					Руб.	К.	Руб.	К.		Руб.	К.	Руб.	К.		Руб.	К.	Руб.	К.	Руб.	К.					
168			Роскошная дача дворовая сажа вдоль улицы всѣ сады въ саду	Вольный С. В. Вольный			123 09		20 окр.	-		123 09	1	23	124	32									
169			Роскошная дача Роскошная дача дворовая сажа вдоль улицы	Оклад			123 09		20 окр.	-		123 09	1	23	124	32									
170			Колодець и кв. под мостом	Оклад			25 77		20 окр.	-		25 77	-	25	26	02									
171			Амбарная мѣста кварт.	Оклад			6 75		20 окр.	-		6 75	-	6	6	31.									
172			Мостъ на мѣстахъ вдоль	Оклад			25 75		март	-		25 75	-	26	26	07.									

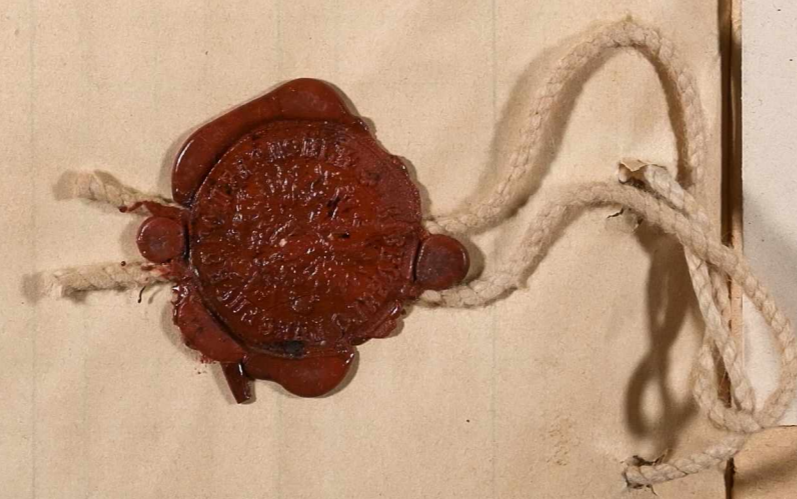
№ по вѣдомости раскладочной Комиссии.	№ полицейский или городской.	Название части города и квартала.	Краткое обозначение отдѣльныхъ имуществъ по раскладочной вѣдомости.	Званіе, имя и фамилія владельца.	Слѣдовало къ поступленію.				П О С Т У				П И Л О		И С К Л Ю Ч Е Н О.			Осталось въ недоимкѣ къ году.			Примѣчанія.			
					Недоимокъ.		Оклада.		День вступленія.		Недоимокъ.		Оклада.		По какимъ основаниямъ.	Недоимокъ.		Оклада.						
					Руб.	К.	Руб.	К.	Руб.	К.	Руб.	К.	Руб.	К.		Руб.	К.	Руб.	К.					
173			деревенная лавка, крѣпко обшитая	С. А. Обдоринская	61	88	200	25			61	88	-	62	62	50								
174			деревенная кухня	О. Кофеев	27		200	25			27		-	27	27	27								
175			Лавка, обшита деревомъ	Мокш. Кошкин	2	25	16	25			2	25	-	2	25									
176			Молоко	Суря Доминская	1	13	27	25			1	13	-	2	1	15								
177			Молоко	Суря Доминская	2	25	27	25			2	25	-	4	2	29								
178			Молоко	О. Кофеев	2	25	27	25			2	25	-	4	2	29								

№ по вѣдомости раскладочной Комисіи.	№ полицейскій или городской.	Названіе части города и квартала.	Краткое обозначеніе отдѣльныхъ имуществъ по раскладочной вѣдомости.	Званіе, имя и фамилія владѣльца.	Слѣдовало къ поступленію.				П О С Т У				П И Л О				И С К Л Ю Ч Е Н О.				Осталось въ недоимкѣ къ году.				Примѣчанія.			
					Недоимокъ.		Оклада.		День вступленія.	Недоимокъ.		Оклада.		По какимъ основаниямъ.	Недоимокъ.		Оклада.		Недоимокъ.		Оклада.							
					Руб.	К.	Руб.	К.		Руб.	К.	Руб.	К.		Руб.	К.	Руб.	К.	Руб.	К.	Руб.	К.	Руб.	К.				
179			Лавка, принадлеж. Михаилу Шевченко	Лавка	Владованъ	1	13	24	1/2	-	-	1	13	-	2	1	15											
Приходъ					Годовой отсчетъ по государственному налогу за 1908 годъ.					Расходъ																		
По вѣдомости Киевской Казенной Палаты отъ 20 Мая 1908 года № 12542/6, 26 июня 1908 г. № 127845 и 1 Сентября 1908 года № 133952, опредѣлено къ взысканію отъ недвижимыхъ имуществъ и Ротширтрюва за 1908 годъ.										Взыскано и сдано въ Казначейство на счетъ в рубли и копейки отъ:																		
Государственный налог					1020 -					15 Октября 1908 г. № 13564					196 р 58 к													
На расходы по взысканію налога Комиссіею опредѣлено					37 86					31 — — — — —					144 01 58 р 49 к													
Пени наислуженной за взысканіе налога суммой налога					11 50					29 Января — — — — —					157 64 17 р 92 к													
										и 29 Января — — — — —					172 72 72 р 38 к					1031 р 37 к								
										Видано на эти суммы изъ казенныхъ сумм съ взысканіемъ по государственному налогу и Ротширтрюва за 1908 г. М. В. Винскому съ сего Казенной Ротширтрюва съ сего					37 р 99 к													
										Итого					1069 36 к													
										Итого					1069 36 к													
И. Д. Председатель Комисіи					И. Д. Председатель Комисіи					И. Д. Председатель Комисіи					И. Д. Председатель Комисіи													

Въ сей книгѣ перенумерованныхъ, прошнурованныхъ и печатью
Губернскаго Правленія припечатанныхъ *софокъ восемь*
(48) листовъ *Декабря 7* дня 190*4* г.

Соб. Советникъ М. Д. Васильевъ

Начальникъ Газетнаго Стола
Омму



КВИТАНЦІЯ ГОСУДАРСТВ. КАЗНАЧЕЙСТВА.

Черкасское уѣздное БЕЗПЛАТНО. *21 Октября 1908*

КАЗНАЧЕЙСТВО  КВИТАНЦІЯ

губерніи на *Чар. 28к*

29 „ *дека* *1908* года по приходному журналу въ книгѣ *12*

въ статьѣ *1272* записано на приходъ отъ кого: *Мушкетеровъ*

на какой предметъ: *налога и 25 коп. на шир. чир. сг. мед. вич.*

ампу. и Реминтонъ. за 1908. и 1909. 2р 50к,

пенн. = 90к, 25 коп. = 2р 50к и пенн. = 1р 20к

всего *ссимulated квар. суммиджентъ*

Казначей *Бухгалтеръ*

№ 709732
Серія 16

Въ сей книгѣ перенумерованныхъ, прошнурованныхъ и печатью
Губернскаго Правленія припечатанныхъ *сорокъ восемь*
(48) листовъ *Декабря 7* дня 190*4* г.

[Faint handwritten text, mostly illegible]

КВІТАНЦІЯ ГОСУДАРСТВ. КАЗНАЧЕЙСТВА

Кіевской губ.
Черкасское уѣздное

БЕЗПЛАТНО.

12 Января 1908

42
52

КАЗНАЧЕЙСТВО



КВІТАНЦІЯ

№ 708510

губерніи на *Чардак*
29 числа 1908 года по приходному журналу въ книгѣ 11

въ статьѣ 15764 записано на приходъ отъ кого: *Гаммиштровская*

на какой предметъ: *Мѣшечекъ изъравн. Зема 1507.*

и. Гаммиштров. 200 1908; 20 70 70; 20 70 70; 20 70 70

и *Землеугодья 20 70 70 и земли 2 1908*
всего *сорокъ восемь рубль 20 коп.*

Казначей

Бухгалтеръ



Серія I 6

Въ сей книгѣ перенумерованныхъ, прошнурованныхъ и печатью
Губернскаго Правленія припечатанныхъ *сорокъ восемь*
(48) листовъ *Декабря 7* дня 190*4* г.

[Faint handwritten text, possibly bleed-through from the reverse side of the page]

№ 707414

Серия I 6

КВИТАНЦІЯ ГОСУДАРСТВ. КАЗНАЧЕЙСТВА

Кіевской губ.
КАЗНАЧЕЙСТВО

БЕЗПЛАТНО.

21 Nov 1908



КВИТАНЦІЯ

губерніи на *589 руб. 49 к.*
" *11* " *Октября* 1908 года по приходному журналу въ книгѣ *10*
въ статьѣ *14407* записано на приходъ отъ кого: *Помещикомъ Антон*
Евгеньевичемъ Струсовымъ за 1907
на какой предметъ: *по им. Помещикомъ и пом. судейскими*
инженерами 408, 247, 62 и им. 3р. 24к. и делами 340 руб.
и им. 408
ВСЕГО *Пятисотъ восемьдесятъ девять руб.*
сорокъ семь копеекъ
Казначей *[Signature]* Бухгалтеръ *[Signature]*

Въ сей книгѣ перенумерованныхъ, прошнурованныхъ и печатью
Губернскаго Правленія припечатанныхъ *сорокъ восемь*
(48) листовъ *Декабря 7* дня 190*4* г.

[Faint handwritten text, possibly a ledger or list, mostly illegible due to fading and bleed-through.]

Класской губ. **БЕЗПЛАТНО.** 17 октября 1908 г. 1X
№ 1086
Казначейство  **КВИТАНЦІЯ** 59
губерніи на *196 р. 58 к*
"15" *сентября* 1908 года по приходному журналу въ книгѣ *10*
въ статьѣ *13504* записано на приходъ отъ кого: *Ротшильдерскій*
инициальной Справа Зап № 1186.
на какой предметъ: *соударственает напоса сѣдвине.*
Шипуи, ш. Ротшильдерскій за 1908 г. : напоса = 82 р. 05 к.
и Висекаже сѣдвине. 25% обрза на обшрѣ сѣдвине. = 114 р. 53 к.
ВСЕГО *отъ Деветиоме мѣсяца.*
мѣсяца въ восемь р.
Казначей *[Signature]* Бухгалтер *[Signature]*

Серія I 6
№ 642737

Въ сей книгѣ перенумерованныхъ, прошнурованныхъ и печатью
Губернскаго Правленія припечатанныхъ *софокъ* *восьмь*
св8) листовъ *Декабря 7* дня 1904 г.

Handwritten text, mostly illegible due to fading and bleed-through from the reverse side. Some words like "КОНСТАТИ" and "ДЕКАБРЬ" are visible.

Handwritten flourish or signature.



40
49

Примечание

По означенной книге о Славянских
Эскупарскихъ и другихъ и
и Римскихъ отъ 1908 года

Римские Славянские и другие
Эскупарские и другие
и другие в Римскихъ и
и Римскихъ отъ 1908 года
и Римскихъ отъ 1908 года

Въ сей книгѣ перенумерованныхъ, прошнурованныхъ и печатью
Губернскаго Правленія припечатанныхъ *софокъ Василь*
СМ8) листовъ *Декабрь 7* дня 1904 г.

[Faint, illegible handwritten text, likely bleed-through from the reverse side of the page.]

№ 10

Росинка

1908 года декабрь 7 дня. Я, ниже
подписавшийся, *А. Левинский*, гла-
вою присутствую именуемому раскладному
Комитету по *Владимирскому* уезду
наша сегоднешняго извѣстнаго
и *Росинского* в томъ,
что съ соображеніемъ иномъ раскла-
дочныя вѣдомостей о *Владимирскомъ*
сударствѣномъ *Росинскомъ*
на 1908 году, я сего числа получилъ
присланныя сего числа *Росинского*
дѣла № 37 с 99х. Въ томъ и
подписано съ *А. Левинскимъ*

Въ сей книгѣ перенумерованныхъ, прошнурованныхъ и печатью
Губернскаго Правленія припечатанныхъ *софокъ Василь*
СМВ) листовъ *Декабря 7* дня 1904 г.

[Faint, illegible handwritten text, likely bleed-through from the reverse side of the page]

На 6 листов

Въ сей книгѣ перенумерованныхъ, прошнурованныхъ и печатью
Губернскаго Правленія припечатанныхъ *сорокъ восемь*
св.) листовъ *Декабря 7* дня 1904 г.

В данной книгѣ пронумеровано
44 (сорок четыре) листа.

02.03.87

Арх. I кат. В. С. Карнаико

Исполняетъ служебный обязанности
начальника Киевскаго губернскаго
правления.

