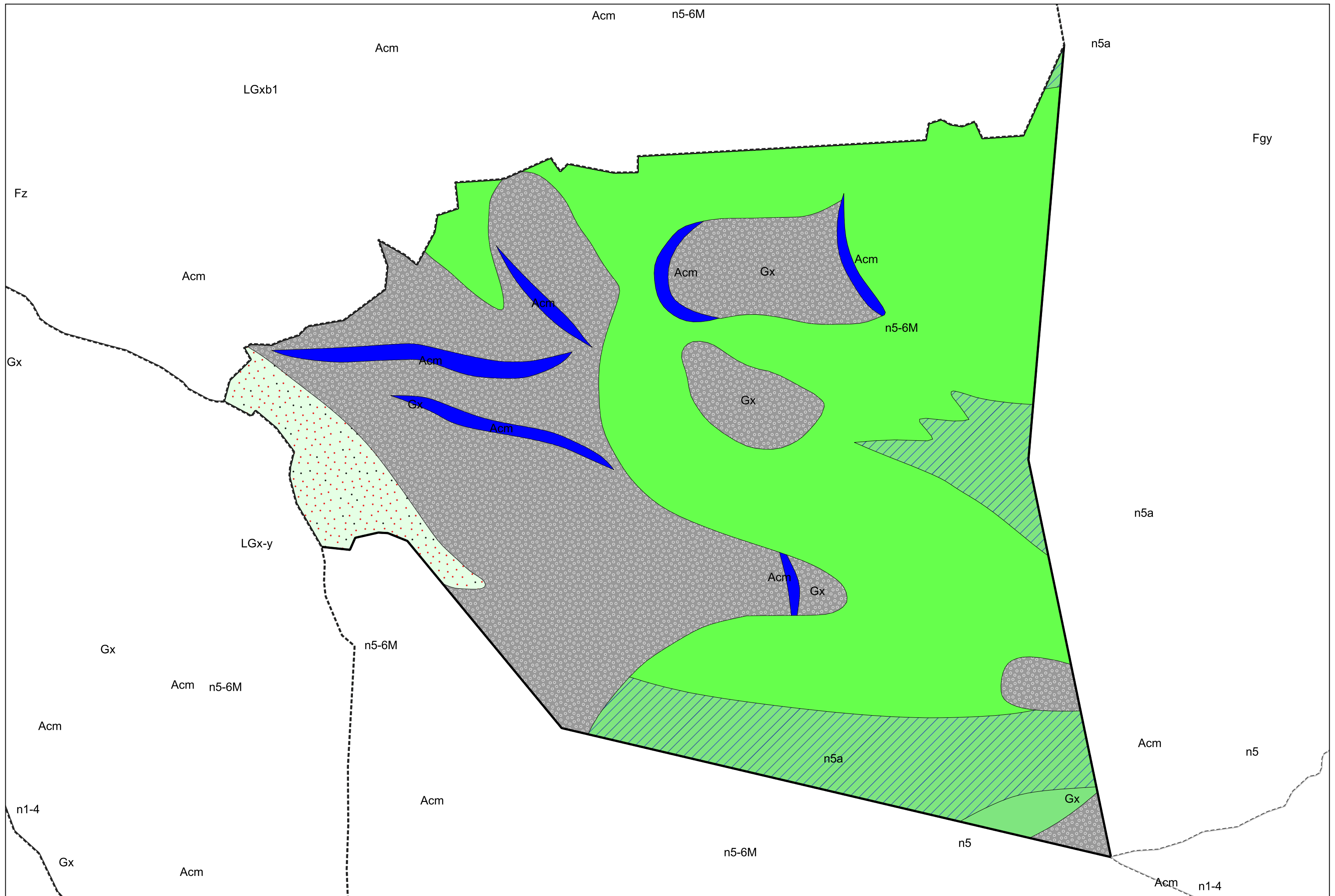


Carte géologique des sols de la commune de Ilheu



Légende la la carte géologique de la commune de Ilheu



LGx-y, Formations glacio-lacustres et glacio-fluvio-lacustres - 10



Acm, Arcs et cordons morainiques du Tardiglaciaire et du Postglaciaire - 23



Gx, Moraines du stade d'extension glaciaire maximum - 33



n5-6M, Aptien - Albien : Marnes noires et calcaires argileux - 127



n5a, Aptien inférieur : Calcaire argileux - 133



n5, Aptien inférieur-supérieur : Marnes à Deshayesites - 134

