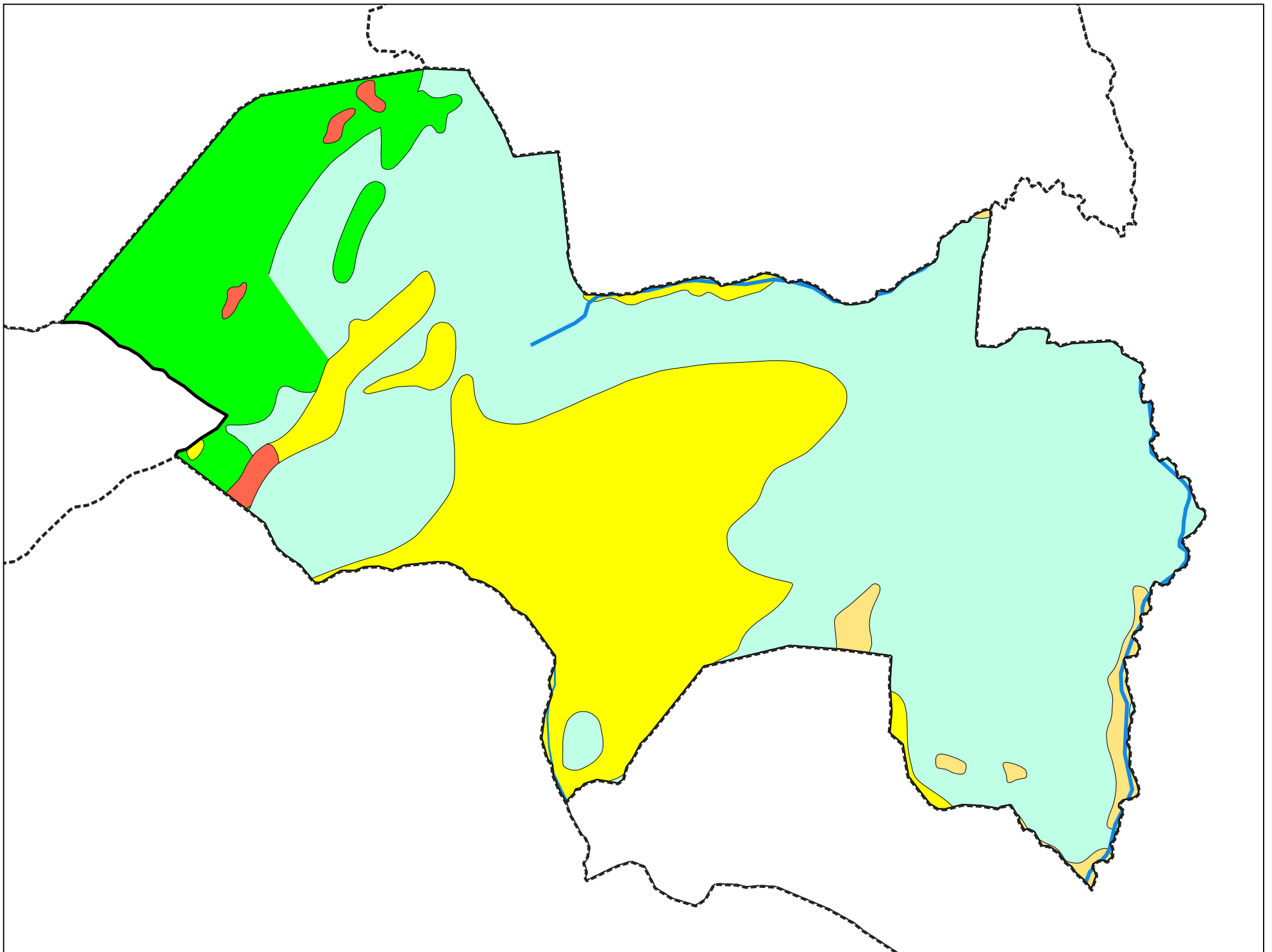
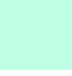






Carte géologique des sols de la commune de Cuvat



Légende de la carte géologique de la commune de Cuvat

-  Gy, Dépôts glaciaires (moraines) anciens (argiles, sables, galets, cailloux, blocs), localement à argiles dominantes - Würm à post-Würm - 35
-  m1G, Grès molassique gris à verdâtre, grossier, à intercalations marneuses, molasse bariolée, parfois gypseuse, molasse gréseuse rnicacée, molasse rouge ou violette - Aquitanien - 63
-  g1-2(1), Molasse rouge d'eau douce et lacustre, calcaires lacustres - Rupélien sup. à Chattien - 66
-  eS, Grès sidérolithiques (poches karstiques) et couches calcaires à Microcodium - Eocène inf. à moy. - 83
-  n3-5U, Calcaires massifs urgoniens (à rudistes, polypieds) - Hauterivien sup. à Barrémien inf. (voire Bédoulien p.p.) - 153