

北方叢書

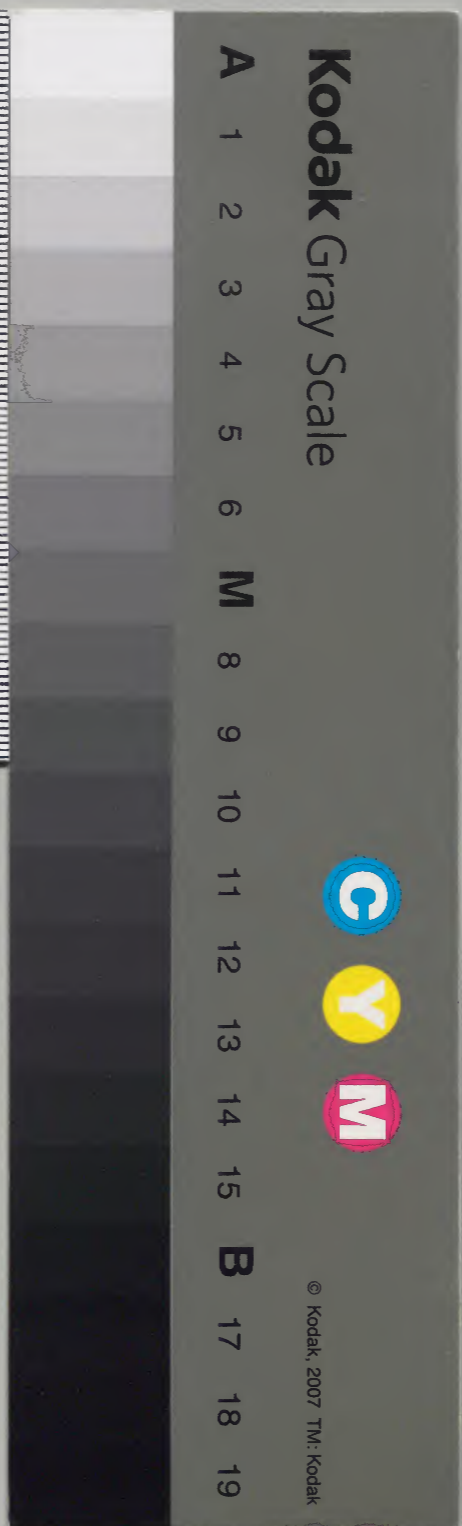
卷

政 府 文 庫			
庫	文	閣	内
八二函	一冊	二〇八四號	和書類
五架			

政 府 文 庫			
庫	文	閣	内
一冊	二〇七函	二〇八四號	和書門
三架			

内閣文庫	
番號	和 11084
冊數	12 (1)
函號	182 150

地方



十一九八七六五四三二一

五五七九番

地

古叢書卷之三

明治十三年購求

古叢書

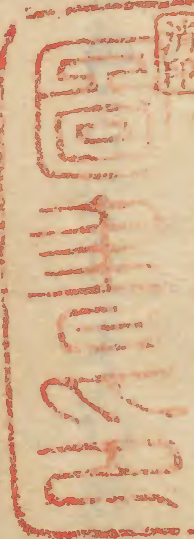
本大... 亦... 事

野... 事

信... 事

水... 事

苗... 事



地方叢書卷之三

火災之起及火災之防

一 和代官所村々百姓火災之防燒合子迄自左迄終火元
百姓專令仕御合是云云日殺七りも古事云々
火元燒合子仕御火元百姓各々云々
和代官所村々百姓火災之防燒合子迄自左迄終火元
百姓專令仕御合是云云日殺七りも古事云々
火元燒合子仕御火元百姓各々云々

紙

書而自申付事紙燒合子百姓今御合早速云々

一 右口新八九新ハ新焼有ク各口殺チアリモ今下付也

右口新八九新類焼有ク而ク見斗可善也

一 右口新接新正新焼有ク日殺チ下付也

書向接新正新焼有ク少善也火元ハ百姓皆
下付也

一 法傳島揚有二三接新正新焼有ク日殺チ下付也

山付也

書西即三接新正新焼有ク火元百姓下付也

一 法成ノ南自自火正新焼有ク山付也或里内ハ火元
火元百姓下付也

山付也

右口通下付也

宣曆四年戊十二月

山野在左郎下

山野在左郎下

私代官知中山及武新有徳新下板橋有柳村内空村
人馬不系仕性来山付也

世後吟味極前山助之不系人馬吟味依前不系宿美記
四代官上直後元朝山助不系人馬吟味依前不系宿美記
石原吟味仕難保村方之領宿美記不系人馬吟味
保原山助山助吟味仕難保村方之領宿美記不系人馬吟味
因三系名山領外私領寺社領寺山助吟味仕難保村方之領宿美記
三抄者方村山助吟味仕難保村方之領宿美記不系人馬吟味
石原吟味仕難保村方之領宿美記不系人馬吟味
抄者方村山助吟味仕難保村方之領宿美記不系人馬吟味
付山助吟味仕難保村方之領宿美記不系人馬吟味
各系世後山助吟味仕難保村方之領宿美記不系人馬吟味

室曆六年子十月

山野元吉又下

道中

御奉祈所

法下知書

示書中山道武測量部下板橋宿助村之不系者一
右下板橋宿類者之變私領寺社領村可有山助吟味
一古石紀裁若又及難保山助吟味仕難保村方之領宿美記
何一類者亦知山助吟味仕難保村方之領宿美記不系人馬吟味
何一類者亦知山助吟味仕難保村方之領宿美記不系人馬吟味
味原若若一節各系山助吟味仕難保村方之領宿美記不系人馬吟味
事七是又下山助吟味仕難保村方之領宿美記不系人馬吟味

右類長均之意以上

曲景後守下

松肥後守下

山野元吉又下

三事書入山助吟味仕難保村方之領宿美記不系人馬吟味

私を死にせし者山科所本私領村方に集宣院に片偏を陳
しよよ二紙有る根或も其死せし詞有る一書に私方有る考
手代差おめりて接使し後之地知有る山代官一書に地知
引清五斗句偏吹味く語も地知有る山代官一書に私方
私方一書に山代官一書に山代官一書に
山代官

之方山代官一書の地知を他へ移すとの殺すや成り候
通達有るはらも手代差紙乃之會所科私領一書に
向方し及多但親故村役人上紙向ふ可消おし得て
右一書に山代官一書に山代官一書に山代官一書に
着向方一書に山代官一書に山代官一書に山代官一書に
旨可上右側

之方山代官一書の地知を他へ移すとの殺すや成り候
代差紙乃之會所向方役人吹味く語も之方山代官一書に

親親付村役人吹味乃之殺殺し武極有るの古知有る
若し向方し親親付村役人及之殺若し死嚴恒埋之詞由
一麻人との村方一書に山代官一書に山代官一書に
し書引知親親を而後了りし
之方山代官一書の地知を自職杯後おとす疑
其方山代官一書に山代官一書に山代官一書に山代官一書に
散り引知之旨可上右側恒後前より山代官一書に山代官一書に
可上右側

此の山科知又も私領百姓私支配知村内之地知入作知持
仕山代官一書に山代官一書に山代官一書に山代官一書に
友と死し者日紙是より一書に山代官一書に山代官一書に
手代官一書に山代官一書に山代官一書に山代官一書に
煩免了節行又山代官一書に山代官一書に山代官一書に
山科知又も私領持派新田反言編小多く山代官一書に

前于附之代其先代不江戸表以役人の屋敷上之領事
付の根形ありて性色り致り哉、由延、城山年貢一五三方
基差支り方砂朱丸是近法来る、五斗中一交有り
但し老中一方若年若流子介連事方し、礼分知行百姓
し、分し、其時、何し、五斗中根の伝
心付紙

他知不于方以代官知作し百姓四年貢一五差支り
中百姓以根手預拭て左向方比以役人の色連致し
下りし

但し之家以之、老中一方知目代古領山城代若年寄衆
山側流領知し、よあり、領上、五斗中

一 日光宿中金吾日光貞利屋中宿即成人金吾私をり
他、山科知り、私領村、之差別代官付并利人金政寄
前年し、差寄、村方有、甚差、成、依、以、外、右、注

差支り、村方、再、之、以、年、付、志、在、何、り、多、領、手、撰、て、之、由
代官、亦、之、之、根、可、伝、心
但し老中一方若年若流子介連事方し、領分知行不
百姓村方于前年口以

心付紙
前附礼、詔准可美斗中

一 他、山科知或、私領百姓私支記内、田知入作知持仕、在、嘉
長、百姓、在、渡、古、他、知、り、川、清、親、系、系、も、之、一、及、本、入、山、附、古、
流、山、他、山、科、知、り、私、領、村、方、は、石、門、更、少、根、二、仕、以、或、不
私、支、記、知、田、知、令、り、其、村、内、及、寺、以、花、知、り、私、支、記、知、り
村、方、川、支、り、付、心

心付紙
彈正下 他、石、抱、于、村、方、決、無、一、五、斗、中、
下りし

一 古来代々名主役古新外知而性者亦余有し内所退役往
 此而代々知持所奉水帳若くは名主及名主外不速有来水帳
 高札近し端役名主亦上可川云右村父及再論所名主所
 味仕名各人引取古来々々名主之り水帳之退役仕元名主
 方之乃後所持新名主方之寫取後之り此高札之故法
 向之通法也高札師之由是之村方之同下之り名主役持所
 之り高札在来々々建来之知謂之り之節取之り古来々々
 協和建来之知下之り故也
 以付紙

名主人々夫々名主退役後之り水帳未之り端名主上之り以故
 彈正高札之り高来協和建来之り

一 浩平金書入金集及名主吟味之上高札之由申之り年一割半
 之り利是之り二下之り後所方之り付之り上之り浩平金書入金書入
 之り

不持之り概早之り一停割之り月切金之り名主若くは金取之り持之り
 浩平金書入代所之り可之り付之り

此浩平金書入之り依之り切金之り付之り方之り下之り浩平
 以付紙

備金之り入高利之り年一割半之り連之り三下之り後所方之り付
 以限之り而之り浩平之り月切金之り名主之り為之り可之り付之り切金之り數
 之り後之り連之り新之り連之り万金書入之り三下之り後所方之り付
 以之り下之り後之り可之り名主之り

一 私之り死村役人百姓就之り用再意味公書付之り名主之り不之り示
 不之り得之り於之り之り時之り不及何之り終之り手頭之り付之り名主之り村役人
 之り後之り天放之り之り下之り名主之り

以付紙
 浩平金書入之り百姓之り及何之り年日之り頭之り付之り村役人日之り

お心付役候事... 御座候事

私支死所百姓... 御座候事

江戸右頭... 御座候事

江戸右頭... 御座候事

此付書

江戸右頭... 御座候事

一 存年... 御座候事

安永二年二月

濟奉行所

四 野測

日光坊中金

... 御座候事

日光坊中金... 御座候事

後知烟告引合々是之後程又親清邊代元禄六申年右知烟告
儀清の内日記右告之節右知烟告代元禄六申年右知烟告
何々水帳引合有右知烟告儀清邊代元禄六申年右知烟告
持手指右告之節右知烟告儀清邊代元禄六申年右知烟告
取告引合有右知烟告儀清邊代元禄六申年右知烟告
社又言邊代元禄六申年右知烟告儀清邊代元禄六申年
右知烟告儀清邊代元禄六申年右知烟告儀清邊代元禄六申年
以付紙

書面指右告之節右知烟告儀清邊代元禄六申年右知烟告
儀清邊代元禄六申年右知烟告儀清邊代元禄六申年
儀清邊代元禄六申年右知烟告儀清邊代元禄六申年

一 存元禄邊代元禄六申年右知烟告儀清邊代元禄六申年
儀清邊代元禄六申年右知烟告儀清邊代元禄六申年

後知烟告引合々是之後程又親清邊代元禄六申年右知烟告
親合南清邊代元禄六申年右知烟告儀清邊代元禄六申年
也右知烟告儀清邊代元禄六申年右知烟告儀清邊代元禄六申年
以付紙

知烟告之親代儀清邊代元禄六申年右知烟告儀清邊代元禄六申年
儀清邊代元禄六申年右知烟告儀清邊代元禄六申年
儀清邊代元禄六申年右知烟告儀清邊代元禄六申年
也右知烟告儀清邊代元禄六申年右知烟告儀清邊代元禄六申年

右以下知早邊代元禄六申年右知烟告儀清邊代元禄六申年

明和六丑年二月

鶴岡九十郎

信以高勢中野村百姓大炊門人帶刀元禄六申年

信以高勢中野村百姓大炊門人帶刀元禄六申年

右差部依古炊門に年米出入借知世成用達在細戸金貸
方支記中付右付為物金底廣下万波帯口道中付米
可借者大炊門の家米金書付在波右中付波代官知也
以波道達中付知村多金金書状忘中辨由去在波部其
主届一付右書付写細紙是下中付下波也其何堂
宣曆八宣年六月

天北助波部下

御書形所

四下知

前書一平方代官知依古丹於中付百姓去在波部依大炊
以門家、年米金出入知世成用達在細戸金貸方支配
中付右付金書付在波右中付波道中帯口之波性米去在波
米金年付在波口村多金金書付中付波波列紙年付在波上
付波也其知山科知百姓知者名金書帯口之波也其何堂

二付右差部依古炊門家金書付清金波性米也而中
格別自合用三他知也而不在金書付用波也部成以平金
去在波部其金金書付在波理文一付可也差上且大炊門家
新當也其右之波也代金金書付中付波波列紙年付在波上
与右月百金書付上

宣曆八月

菅下野守

天北助波部下

差部上平一法清書一書

私成大炊門に年米金出入借知世成用達在細戸金貸
方支記中付右付為物金底廣下万波帯口道中付米
可借者大炊門の家米金書付在波右中付波代官知也
以波道達中付知村多金金書状忘中辨由去在波部其
主届一付右書付写細紙是下中付下波也其何堂
宣曆八宣年六月

律代官請入用申定事

享保三年遠江守及評議所原在以前日奉二月中在遠江守
日月正日少知了了言作守御是古古言

七代官名は請入用し候身有る事は申付知定方

四代官上下諸入用し候は代官人教之事も余程入用し候
ゆは唯今も少く右列減ゆも又不足元成りしは猶大
近支記知方而右在身請入用金六百兩と指人持持り
西山中由々右准道法合少増りしは右百兩と月
控見入用し代官入用執御賃等墨紙入用若油是等
入用家系極端代少く減放合申及控減りしは控約
不足は信候やりし是等向後支記方右身右百兩控申
持持り積りし西山中由々右入用し月

右一通之々當時代官支記知直りし金或も少く及控入用
減りし

一右法入用し月控見入用し候は支記新定元は控見し候事
不殘不取及自合も控見し候は支記不殘不取控見し候
減りしは支記支記支記支記支記支記支記支記支記支記
二合一も極少く支記支記支記支記支記支記支記支記
万前條し減りしは支記支記支記支記支記支記支記支記

右一通し作候事支記新親代官し作候事節一日請入用
候事申し通しし作候事控見し候事支記支記支記支記

辰二月

諸入用し候は減りし事果し節節借込納是指候身は同條
認候事有るは代官下候

右書月辰月百廿日於殿上御立所代官并出立所代官並之類

天城月 東海道 小國 関東 東國筋

山城 大和 攝津河内 和泉 攝摩 近江 丹波 伊勢
 三河 駿河 美濃 飛騨 信濃 越前 武藏 右衛門 下總
 上総 常陸 上野 下野 甲斐 陸奥 相模 伊豆 安房
 中國筋

備後 備中 丹後 丹波 石見

一 高 二百或拾友 金 五百或拾友 他 五百石 承 五石人持

西國筋

豊後 豊後 日向 薩摩

一 高 七百兩 金 七百兩 他 五百石 承 十石人持

右別命之

高 二 高 不在内 之 高 不在内 用 了 了
 高 二 高 不在内 之 高 不在内 用 了 了
 高 一 高 不在内 之 高 不在内 用 了 了
 高 一 高 不在内 之 高 不在内 用 了 了
 高 一 高 不在内 之 高 不在内 用 了 了

代官所 諸方 賣之 額

一 去年八月庚午二月七月十一月之夜、可也、以、陽、月、月、入、用

一 以代官以役以先より七、書、部、右、入、用、庚、午、月、割、去、申、初、以、月、近

一 以代官以役以先より七、書、部、右、入、用、庚、午、月、割、去、申、初、以、月、近

一 以代官以役以先より七、書、部、右、入、用、庚、午、月、割、去、申、初、以、月、近

一 以代官以役以先より七、書、部、右、入、用、庚、午、月、割、去、申、初、以、月、近

一 以代官以役以先より七、書、部、右、入、用、庚、午、月、割、去、申、初、以、月、近

一 以代官以役以先より七、書、部、右、入、用、庚、午、月、割、去、申、初、以、月、近

一 以代官以役以先より七、書、部、右、入、用、庚、午、月、割、去、申、初、以、月、近

一 以代官以役以先より七、書、部、右、入、用、庚、午、月、割、去、申、初、以、月、近

一 以代官以役以先より七、書、部、右、入、用、庚、午、月、割、去、申、初、以、月、近

一 以代官以役以先より七、書、部、右、入、用、庚、午、月、割、去、申、初、以、月、近

一 以代官以役以先より七、書、部、右、入、用、庚、午、月、割、去、申、初、以、月、近

向後書向通
享保二十一年二月

享保二十一年二月

清代官入用務ノ規

- 一元ノ代式人 裁金三拾兩 招人技持
- 一 通ノ代式人 裁金五拾兩 招人技持
- 一 書役 式人 裁金三拾兩 招人技持
- 一 侍 三人 日二兩 裁金三拾兩 招人技持
- 一 猪子補式人 日二兩 裁金三拾兩 招人技持

一 足惟主人 後人全受
主人持持

一 中乃接人 日九方兩
後人持持

一 未代亦老出入用 全承接

是十四年貢一以五之外亦以用身居中性通既後能統
代運而用

一 檢見有道中入用並左方運而用全承接

是十四年中性亦結後後統
飯亦法入用

一 亦抵自承律亦以改亦代入用 全承接
是十四年貢一以五之外亦以用身居中性通既後能統

代左方運而用

一 飛脚 入用 全承接

是十四年貢一以五之外亦以用身居中性通既後能統

一 筆筆紙紙燭入用 全承接

一 燈油薪炭入用 全承接

一 以役勤身法雜用 全承接

內 古方兩
古方兩

四 接而

是十四年貢一以五之外亦以用身居中性通既後能統
是十四年貢一以五之外亦以用身居中性通既後能統
是十四年貢一以五之外亦以用身居中性通既後能統

合 高幸方石月 高幸方石月

高幸方石月 高幸方石月

高幸方石月 高幸方石月

高幸方石月 高幸方石月

高幸方石月

高幸方石月

高幸方石月 高幸方石月

高幸方石月 高幸方石月

高幸方石月 高幸方石月

高幸方石月

高幸方石月

高幸方石月

法代官明納高ふ山紙如成諸入用月別し候是後方
於味信知別紙一通至十月山紙如知言も其後三月
山紙如知言も其後方可く是と山紙如知言も其後方
一山代官明納高ふ山紙如成諸入用月別し候是後方
山紙如知言も其後方可く是と山紙如知言も其後方
三月二月紙如知言も其後方可く是と山紙如知言も其後方
三月二月紙如知言も其後方可く是と山紙如知言も其後方

一 推見時節に差違ふ山紙如成諸入用月別し候是後方
と向隔在候可く山紙如成諸入用月別し候是後方
山紙如知言も其後方可く是と山紙如知言も其後方
山紙如知言も其後方可く是と山紙如知言も其後方
山紙如知言も其後方可く是と山紙如知言も其後方
山紙如知言も其後方可く是と山紙如知言も其後方
山紙如知言も其後方可く是と山紙如知言も其後方
山紙如知言も其後方可く是と山紙如知言も其後方

云作付の事も 推見入用し 其後方山紙如成諸入用月別し候是後方
云差別直し 吟味 三五等 山紙如知言も其後方
し候 山紙如知言も其後方 山紙如知言も其後方

右通寺個以上

未二月

右元文四年二月十日何日守及芳合
右評候上附紙一通了事極上

三千石し 比子丸而右通諸入用積

一 並手代式人

一 推見至方以用者

給金或接取
中人持持宛
金三兩

亦及又山部
伴十郎喜門

一 米 振代入用

金壹支

一 米代 在方用入用

金貳支

一 米 墨紙燭燭入用

金貳支

一 油 薪 炭入用

金貳支

一 法 役 勤 勞 法 難 用

金五支

同 金貳支

米代武人少用 有在 法 難 用 飯 料 中 法 入 用

合 金 貳 拾 五 支 振 代 人 投 持

五 十 石 九 百 石 近 滿 入 用 積

一 並 米 代 武 人

給 金 貳 拾 五 支 振 代 人 投 持 宛

一 書 役 老 人

日 金 五 支 老 人 投 持 宛

一 檢 見 在 方 用 入 用

金 五 支

一 米 振 代 武 人 用

金 壹 支 貳 支

一 米 代 在 方 用 入 用

金 貳 支

一 米 墨 紙 燭 燭 入 用

金 三 兩

一 油薪炭入用

金 四匁

一 諸勤役身法雜用

金 九匁

内 金 五匁

手代或人少用身法雜用
書役等身法入用

合 金 七匁

未七月

右元文己未年洋紙上五月初日伊豫守殿上吉和
左近右監及八順の法心と書
書面一通可一海面上作役書
四代官高之字不台法入用諸一覺

一 金 五匁

高本化

原指人持持
此中今長務所年高地方忌帯仕清元は口承金様
毛ヶ年元は信書極は信書

右元文己未年洋紙上五月初日伊豫守殿上吉和
入用可一書最書存元先達書極以外四代官不中諸
入用老合右一書中可信書存元信一書何の上

未七月

右元文己未年洋紙上五月初日伊豫守殿上吉和
水丈人は是書方以定一書

信書一通

一 水丈人は是書夜三人宛

口見切

一水丈人是 空夜三人

法有通祖以

一水丈人是 空夜或人死

法有通祖以

一水丈人是 空夜或人死

法有通祖以

此以得字之不明一節一水丈人是 空夜或人死

一水丈人是 空夜或人死

法有通祖以

此以得字之不明一節一水丈人是 空夜或人死
近水丈人会或人少六人近水丈人会三人空夜一右判合

法有通祖以

一增水丈人是 空夜或人死

是于相提何一節一水丈人是 空夜或人死
是于提何一節一水丈人是 空夜或人死

法有通祖以

一水丈人是 空夜或人死

是于提何一節一水丈人是 空夜或人死
右判合通

法有通祖以

一水丈人是 空夜或人死

是于提何一節一水丈人是 空夜或人死
六人近水丈人是三人空夜一右判合通

右判合通

丈人星光年村に上作觸波岳に後塘水丈人星上作月以取之
是と云斗星の如く動定心実合不取成望月を以て院文を相
口作殿上方に又口有通江若口決地方に子作如表書云
旨と云斗星の如く書而し通水戸人星村方不為善書人斗星
宛と云斗星の如く動定組と云斗星の如く紙云と云斗星の如く院文
一斗星の上

明和八年六月

伊奈半左衛門

佛却定所

存通し振合何書表及如根園東代官方上写在波の
方斗星の如く上作波の如く依り流る八月の自附言何半指
列右何の成字系字た過り外代官方得字何半字写波動
定如表書何半字何の何半附書加書波の

信表書

長承江神書備後深部深部平清信所 在江所
興書信在深部新助

信表書

表書、水丈人星、依り通江方見如く、星夜丈人星、
通江七日、或人宛、口有通江口見如く、口有通江口見如く、
口有通江口見如く、口有通江口見如く、口有通江口見如く、
水丈人星、口有通江口見如く、口有通江口見如く、口有通江口見如く、
口有通江口見如く、口有通江口見如く、口有通江口見如く、
表書、割命、通人星、人星、人星、人星、人星、人星、人星、
可と云斗星の如く動定組と云斗星の如く紙云と云斗星の如く院文
と云斗星の如く動定組と云斗星の如く紙云と云斗星の如く院文

卯八月

九代代官半左衛門

一 少技持方分限之海一 別増四定法之道
手代或人少技持方 二人持持宛
但別増定法之道 檢見後所之至人令之雇手代世分而持傳
月刺之可也云々

一 竿云々人 一日後殘百之持或宛

一 繪家所作人 一日後殘比之宛
但繪家所日投少味之上可也云々

一 見盤走而修履科全云々永百正云々

一 水繩至坪代全云々
但水盛代入用之而七吟味之上全或可也云々

一 字異紙麻燭代去月限而持是成古多之即定之可也云々

一 清書物入の袋代云々
本馬或人道中往通吟味之上可也云々

一 船渡川越袋吟味之上可也云々
手代或人口少者或人日少者或人居殘

一 岩代至月限云々
在御袋

一 但走里殘或推宛上積之上可也云々勿漏極如之持御差紙
沃吟味之上可也云々

一 人是四人本馬云々
但少者下人馬中時中本云々通之可也云々

一 手代或人 手代在越山端所
四技持方六人持持宛

一 但刺増定法之道檢見後所之至人令之雇手代世分而持傳
月刺之可也云々

名可也

一 竿云云人

一 繪本師人

一 他繪本師は日較吟味し上可也

一 雇わ者人

一 他年代二人並り古是尺人多し付て或人可也

一 見盤を多終重役科金是亦取百或拾千文

一 水繩を秤代金是亦

一 他水盤を入用し節々吟味し上金或亦可也

一 字墨を紙端幅代も月限た多下し知定言也

一 諸書物入心者代 深也

一 年代或人日少者或人亦淺

一 新濟川越賃吟味し上可也

一 印馬或尺尺中付通里較吟味し上可也

一 花脚

一 他を置後此文宛て候し上可也言句論相如く差越は

一 沃吟味し上可也

一 法代官宛し月普清知事や山林古根氏と然も役の年代或人

一 扶持宛是と為る言は向海もあ也

一 右法人用し役後評版し上古程の所外書面通古心均同

一 書可と差上はむと候年代たしと下候は右書面外は候し

一 致ら不也と候はらり均そ意は清年別紙流少勘定知

一 可と差上

一 宝曆十二年三月

一 右右觸後も在り通し言く通し入用也

一 口料私領組合も普清目端見年代差候は年代を人付

一 或人扶持宛

一 尾川年代を人付或人扶持宛

一日賃所百三條

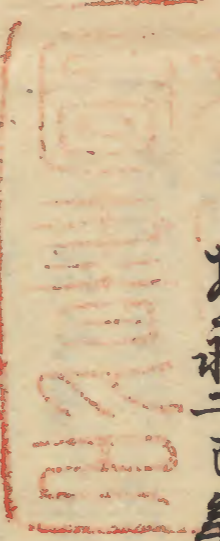
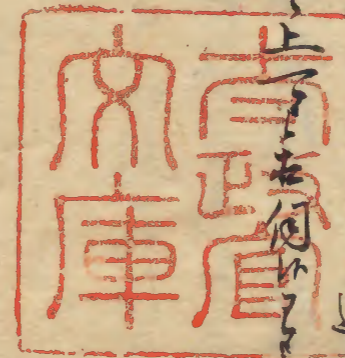
一日賃 報り宛

右ノ通ル五ノ着少爾上押切云云は約大也右ノ存分ハ人用
不付少代官ノ少レシハ身付記一ニ係事

十苗字帯口ノ者有久クハ余クハ余少書付ノ事

諸山村ノ少苗字帯口少レク者住来區ノ少苗字帯口者
ハ少外官ノ人別帳少年貢系中札少苗字帯口ノ者有
一人方兩名少クハ少年貢少勾漏没成少後少村没ハ
根少少代官知事少少知村一可少作少存少先年少村
少没少苗字帯口少少少少通少後少若友少少年
有少者少節少由緒少紀少上少何少上

安永二己年正月



地方叢書 卷一七

