

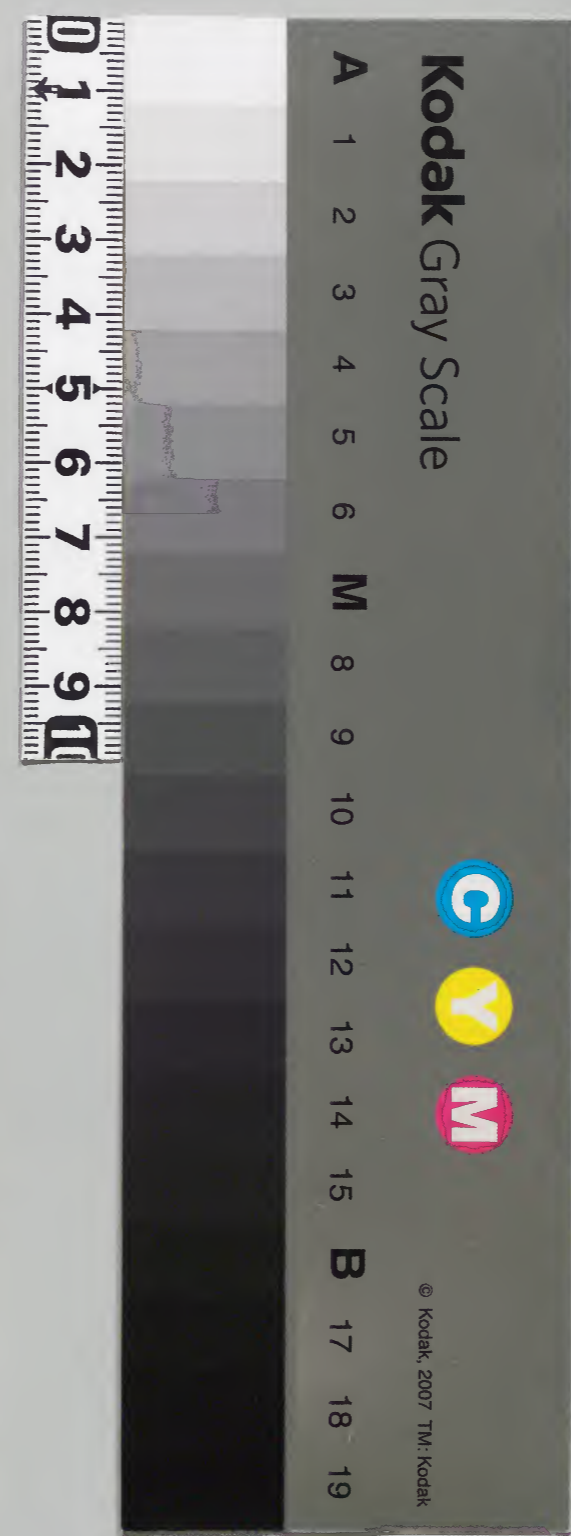
制度通序目卷一

公文通

六号

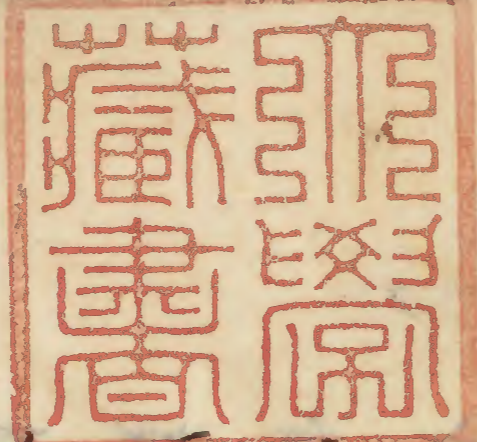
内閣文庫  
番 一五三  
冊 八二

内閣文庫	
番號	和 15332
冊數	13 ( 1 )
函號	182 532



淺草文庫

新度辨



制度通叙

儒者誦法聖人之道以倡當世世之人謂  
儒者之道上世之事異方之習而非我邦  
今日之宜也而或者則謂中夏文明之地  
禮樂之所在而本邦僻處夷服簡陋無文  
不足與言也此兩者但失之矣溯觀玄古  
之初大素無文大朴不斲本邦與函夏一  
也考諸西土神聖繼作而人文日闡建諸

天地微諸庶民著爲典謨訓誥施爲禮樂  
兵刑以及乎周立百王之太法郁々乎其  
文哉秦任其私智以滅先王之禮自是以  
降沿革損益曰時更制雖非彼三代之舊  
而亦不能全蔑其法而反其所爲焉蓋自  
然之道也稽之吾邦天七地五之世邈矣  
自腴支質我貢厥經典曰高之使階真人  
之聘唐而文籍之道與焉律令格式專遵

唐制而其宏細大要百世有賴然則謂吾  
國全讓中夏可乎謂吾國不必用中夏可  
乎大抵西土之禮固有古今之變而吾邦  
之制亦有旧新之殊經生晚達專徂聞三  
代制而謂秦漢以還亦如上世不知封建  
革而郡縣興公侯伯子男替而監司守令  
立貢助徹廢而租庸調分農兵罷而府兵  
建采地矢而俸祿頒墨剗刑官變而笞杖

徒流行鄉舉里選衰而墨書帖括盛刀布  
壞而為泉鈔珠玉亡而為黃白篆籀省而  
為真州簡牘便而為紙帛椅而不席騎而  
不乘今之中夏非古之中夏也而今閭閻  
季巷之人不唯不識中夏之古今而詢之  
我邦之古亦憚焉不省謂前世禮俗亦與  
今日同吁亦笨矣吾邦治化之隆庶績咸  
熙百事做叙曆象之法祖乎尚書紀元之

號肇乎漢史都邑之制出乎周禮大極之  
殿如乎魏氏道國郡鄉之設準道列縣鄉  
官省諸司之掌做三省部寺九厥禮樂兵  
刑之著律度量衡之制皆莫不有所由本  
焉夫聖人之大經大法或襲或革傳至吾  
國以逮今日豈謂之異方之亘上世之事  
可不務講究其所由焉哉胤不敏不揣謏  
陋通考三代以來至宋明典章文物恭之

以...

本朝之制使讀書攷古者知其所由矣名

之以制度通為之序云享保九年甲辰臈

月日... 伊藤長胤序

...

...

...

...

制度通總目錄

卷一

一元年改元之事

一正朔三統之事

一日星躔度之事

一曆法之事

卷二

一列縣郡國之事

一 列縣大小等差之事

一 內朝外朝之事 附朝會之事

一 宮殿名稱之事

一 都邑坊城之事

卷三

一 三公三師三少之事

一 唐三省本朝大政官之事

一 六官九寺六部八省之事

一 後宮官之事

一 東宮官屬之事

一 武官之事

一 爵之事

一 勳之事

卷四

一 官品正從之事

一 兼行守試之事

一切臣号並賜之事

一 詔勅制誥等之事

一 冊授勅授等之事

卷五

一 服章之事

一 印章之事

一 俸禄之事

一 符牌勘合之事

一 僧尼度牒之事

卷六

一 科舉之事

一 考課之事

卷七

一 任子蔭補之事

一 廟制並間架之事

一 九族五宗五服並本朝五等親之事

一 廟陵之号並臣下謚號之事

卷八

一 戸口之事

古今戸口多寡

一 墾田之事

古今稅糧之總數

一 田賦之事

井田并祖唐調而說

卷九

一 田法步畝頃之事

本朝町役段

一 行程里數之事

一 丁壯老之事

一 復除之事

蠲符

一 旌表之事

一 常平倉之事

社倉并本朝已倉解田

卷十

一 錢貸之事

一 尺度之事

一 斗斛之事



一 推衡之事

一 布帛端足之事

一 姓氏之事

一 名字之事

卷十一

一 款奠之事

一 樂之事

一 經籍之事

一 學校之事

卷十二

一 律令格式之事

一 兵制之事

卷十三

一 五刑之事

一 八議並本朝六議之事

一 大赦常赦曲赦之事

一私度越度月度之事

一保辜限之事

一才枝長上之事

一土功並長功中功短功之事

一

一

一

制度通卷之一目錄

一元年改元之事

一正朔三統之事

一日星躔度之事

一曆法之事

一 皇極經世一  
一 皇極經世一  
一 皇極經世一  
一 皇極經世一  
一 皇極經世一  
一 皇極經世一  
一 皇極經世一  
一 皇極經世一  
一 皇極經世一  
一 皇極經世一

又

# 制度通卷之一

伊藤長胤輯

△元年改元ノ事

○古ハ天子諸侯即位ノ年此ヲ元年ト云唐  
虞ニ六載ト云夏ニ六歳ト云殷ニ祀ト云周ヨリコ  
カタ年ト云元トハ元子元士ノ元ノコトクハシメテ  
ナリ先君崩薨ノ後明年ヲ元年ト云踰年改  
元スト此ナリ

○秦已前年号ノコトナシ天子諸侯トモニ元年ヨリ  
二年三年ト数テ年ニ從ヒテコレヲ紀ス書經  
洪範惟十有三祀王訪于箕子トイリ史記  
本記ニ惟皇帝二十四年トイリシカレハ秦惠文  
王十四年ニ更テ元年トス年号ト名アラサレハ  
年号ノ漸此ヨリ始マリソノ後漢ノ文帝ノ  
十七年ニ云新垣平候日再中以為吉祥此ニ  
ヨツテ後元年トス天子在位ノ中ニ元年ヲ改ム  
ル

此ヲハシメスルナリ景帝ノ時中元年後元年ト  
二度改メラル武帝即位ノトシ初メテ年号ヲ建テ  
建元元年トス年号ノ始ナリ

○胡氏ノ春秋傳ニオモラク古ハ元號ト稱シテ  
号ヲ建ハコトナリ歷世無窮而義名有盡豈記  
文明遠可行之法也聖人之意ニアラフヤイハリ  
朱子語類是ヲ非トセラルコトナリ後世ヨリ興  
トモ世ノタメ人ノ為メニ宜シキコトハ取マシキニ非ス

**本朝之制** 即位祥瑞災異及革命則改

元

○本朝 神武天皇元年辛酉ヲ紀セヨリ已未  
三十七世 孝德天皇元年乙巳年ヲ大化号  
セラル 本朝年号ノ始マリナリ 六年庚戌長洲  
ヨリ白雉ヲ獻スニ因テ白雉ト改メラル五年  
畢ルノ次 齊明天智ノ二帝八年号ヲ建テ  
ラレス 文武天皇ノ時ニ白鳳朱鳥ノ号アリ

持統天皇ノ時又年号ナシ 文武天皇五年  
辛丑對馬金ヲ貢スニ因ツテ三月甲午元ヲ建テ  
大寶ト云フヨリ以後歷代相續シテ即位元ニ  
祥瑞災異ニハ必改メラルナリ大抵中國ノ外古  
今相傳シテ年号ヲ建ル國ハ史傳ノ間カテ見  
アタラス南詔國安南國年号アレバ數百年相續  
シテ年ヲ紀スコトナレ

○本朝六辛酉甲子ノ年必改元アリ此ヲ革

令革命ト云改元アルコト中國ハ此例ナシ本易  
ノ革卦ヨリ起ル詩ノ緯推度災ニ云戊午革運  
辛酉革命甲子革政ト革卦離下火戊午  
之象兌上金辛酉之象金火相克革道始成  
鼎卦次革故甲子次辛酉一元之始王者改  
代之際會所謂鼎熟之義又易緯云辛酉  
為革命甲子為革今ト是ナリ又一節一元  
ト云コトアリテ六甲六十年ヲ一元トス壬戌六

シマリテ辛酉ニオハル此ヲホ一アハセルノ一節ト云  
節ハ辛酉ニハシマリテ庚申ニオハルヲ一節一元  
ト云フ後漢書ニ載スル節元ト云ト同シカラス

○神武天皇ノ元年辛酉ヨリ 齊明天皇六年

庚申マテ千三百元年是ヲ一節トス同天皇  
二年壬戌ヨリ 推古天皇九年辛酉マテ千  
二百六十年是ヲ元トスコノ年数同カラ  
ナルワケハ節首辛酉ノ年ヨリ一元六十年ヲ

除テコレヲ筭フルナリコレニヨツテ辛酉ノ年改元  
アリソノ詳ナルトハ一條禪閣三革説ニ三善  
清行易説等ヲ引キ漢ノ鄭玄唐ノ開元中  
王肇カ説ナトニヨツテソノ説ヲ詳ニセラル

○宋元業改元ノコト漢唐ノ制ニヨリテカハコト  
ナシ

○明ノ太祖ニイタテ改メテ一帝一号ニキハメラル  
中ヨリ二年号ヲ改ルコトナシ謝在恆五雜俎云

我國家列聖相承唯於即位之踰年改元終身  
不易亦可謂卓越千古矣今清朝モソノ通テ  
第一世順治第二世康熙今第三世雍正ト云  
書物未傳ナハ詳ナルハミリカメシ

△正朔三統ノ事

○唐虞ノ時正朔ノ事詳カナラス夏ニ八寅ノ月ヲ  
正トシ殷ニ六丑ノ月ヲ正トシ周ノ世ニ八子ノ月ヲ正ト  
此ヲ三正ト云又三統ト云此ハ北斗七星北極ノ方リ  
七十二度ノ中ヲクリテ地中ニ入ルコトナシ一晝夜  
ノ間斗柄十二方ヲマハリサスヨリ天ノ運行毎日  
一度ツナルニヨツテ一日ニ少シクハツツリ一年ニ百  
六十五日余ニテモトノ處ニカハルニカルニヨツテ十二月ニ



十二方（ツツル）毎月初昏ニオサフトコロノ方ヲ以テ其  
月ノエトスタト六今ノ正月ナレハ初昏ニ寅ノ方（  
オス）十二月十六丑ノ方、サレトモ十一月ナレハ子ノ方ニ十六  
餘ノ九月皆同ニ此ヲ以テ十二時ヲ定メ十一月ヲ  
分ツ是子丑寅三正ノヨウテオユルワケナリ此ヲ  
三統ト云フハ後漢馬融ノ論語ノ註出テ所損  
益謂文質三統ト正義ニ書傳畧説ヲ引テ云  
天有三統物有三變トイ（リ）子ヲ天統トシ丑ヲ

地統トシ寅ヲ人統トス故ニ是ヲ三統ト云統ハ本  
也謂天地人ノ本トソノワケ正義ニ詳ラカ也

○三統ノ説註疏集註同シカラス註疏ノ説ハ  
子ノ月天ノ陽氣セメテ動クヲ以テ天統トス丑ノ  
月ハ萬物地中ニテツテ萌芽ヲ含養フヲ以テ地  
統トス寅ノ月ハ万物地ニアスレテ人切ノ修理ヲ  
ツツ以テ人統トストイ（リ）集註ニハ邵康節  
一元ヲ十二會ニワリテ天闢於子地闢於丑

人生於寅ト云説ノ所用ニテカトモ古ノ説  
ナキコトナレハ倍ス(カラス)此等ノ説ニイテ其説  
ヲモトム(カラス)

三代建正圖

夏正

建寅  
今正月

天統 又曰天正

殷正

建丑  
今十月

地統 又曰地正

周正

建子  
今十一月

人統 又曰人正

○六經ノ内周ノ書所ニニヨリテ夏正ヲ以テ言フ  
コトアリ古来ヨリ諸説サマクアリテ一決セス  
宋ノ魏了翁ノ正朔考明ノ張以寧ノ春王正  
月考ナト論弁アマタリ周正ヲ主トス人ハ詩書春  
秋トモ何レモ周正ニテ月ヲシルストイリ夏正ヲ主トス  
人ハタ何レモ夏正ニテシルストイリ詳ニ經傳間  
ノ考(合ス)當時ニ兩方トモニ通シテ用ヒタル  
コトアリ何トナレハ春秋左傳ノ内ニ春王正月日

南至トイフニアリ今ノ六月ナリソノ外春無氷  
夏無麥木トイフコトキ周正ヨリイハ災異ナリ  
今ノ正ニテイハサノミ災トモイハレスミカレハ春秋ノ  
一經ハ子ノ月ヲ以テ正月トスルコトマカヒナシ又詩經  
ノ内ニ四月維夏六月徂暑アリトイフコトキハ夏ノ  
正ニテイハ相應シ周ノ正ニテイハカナハス此兩方  
ソノ證據アキラカナリカクニテ正アルワケハイカ、古ヨリ  
コトカタ夏正事ニタヨリアルユヘニヨリ世ニ改正アル

トモ民間ニ通用スルト見ヘタリ春秋ハ魯ノ史記  
ナルニ公儀コトナハ時王ノ制ヲ用ヒ名トナリ詩ハ  
民間ノ訛謠ナハイ、付テ勝手ニ宜シキヲ用ユト  
見ヘタリ元ノ文類ノ内張敷言改月教ノ議アリ  
考フヘミタトハ今時文字ニ里教ヲシルスニ當時  
ノ三十六町一里ニテ記ス人モアリ唐ノ里教  
本朝古ノ六町一里ニテ記ス人モアリ今ノ公ヨミ  
分テマヨラフコトナシ後世ニ成テハ疑フコトアルヘニ正

ワケモコノ様アルコト、こゝより兎角孔子顔子ニ  
告ケテ行笈之時トノ玉フシカハ夏殷周トモ各  
正月カハリテソノ内ニテハ夏正天時ノ正ヲウケ  
シムヘシ

○三代以前ノ正朔ノコト鄭玄オモハラク帝王若代  
莫不改正堯正建丑舜正建子ト王肅オモハラク  
惟殷周改正易民視聽自夏已上皆以建寅為  
正ト書經舜典ノ疏ニ詳ラカナリ然レニ説トモニ

何ノヨリトコロラシラス其内王肅ノ説近カルヘシ

○周七ヒテ秦ニイテ始皇ノ時ニ正朔ヲ改メテ今  
ノ冬十月亥ノ月ヲ以テ正トス漢ノ世モハキメハ  
ソノ法ヲ承ケテ十月ヲ正トス史記漢書ニモ漢ノ  
始メ高帝文景マテハ毎年ノ首ニ冬十月トシテ  
武帝ノ太初元年ニイタテ兎寛ノ議ニシタカヒ  
改メテ夏正ヲ用ユ本紀云夏ノ土月正曆以正月  
為歲首ト云ソレヨリ後後世ニイタルマテモ今夏正

ニ從テ改ルナシ夫子所謂行夏時トノクヲ一萬  
世マコトニ違フコトナシ唐宋元明ニ至ツテモ同シキ  
ナリ

**本朝之制** 用夏正

○本朝國史ニ記スル年月ミナ寅ノ月ヲ正トス上世  
ノ事後世マコトニ詳ニシカタシ因テ思フニ上世  
ヨリ記録シ来ルノ年久シク後世中國ヨリ曆法  
ワタリタル上長曆ヲ以テ推テ夏正ヲ以テ前代

ノ事ヲ記サルト見ヘタリ

△日星躔度

○一度ト云フハ天ヲ三百六十五四分三ワリタ内ノ  
一分ヲ一度ト云モト天ト日月ト毎日ノクイ  
チカイヲ一度ト云テ縦横トモニ是ヲノリニシテ  
北極地ヲサルノ高下並ニ二十八宿領分ノ廣  
狭ヲモツモルヲナリサテ天ト云モノハ蒼蒼ノ体  
ニテ運行ノシルス(キニヨシナシ)星ヲ以テ体トス  
然レハ曆書モ其事ヲ用説破セサルニヨリテ初

學ノ士マナフモノ多シ先ツ今日ノ初昏ニ南方  
ノ一箇ノ中星ヲ見付テ明日ノ初昏ニコレヲ  
見レハ今日ノ所ヨリ少モスサレ其ホトノ間ヲ  
一度トタテ何尺何丈ト云ノツモリニアワス毎  
カクノ如クニ一日ニ一度ツ、スサリテ是ヲ三百  
六十日ノ上又一日ヲ四分ニワリ各内ノ一分ホト  
ニ成ルトキニ今日見付各所ニカレ冬至ヨリ  
冬至至テ復至ヨリ復至マテ何レモカクノ

如シ是ニヨリテ天ヲツモリテ三百六十五度四  
分ノ一ト云朱子曰天左旋於地外一晝夜一  
周匝自地之正午而觀之則其周匝之處第一  
日子時至第二日子時微有爭差蓋周匝  
而過之觀天者定其濶狹名曰一度ト是ナリ  
○天象ノ上ニ運行ノ別ハアリ天一通ナリニ十六宿  
等アラユク滿天ノ經星皆一同ニ天ニ隨フテ  
左旋ス日一通ナリ月一通ナリ五星各自ニ

五通ナリ是ヲ合セテハツ書經舜典ニ在  
璿璣玉衡以齊七政日月五星ヲ七政ト云夫  
リニシテ是ヲ除キテ是ヲ七政ト云是曆法  
ノヲコルユ也ナリ

○天ノ運行ハ冬至ヨリ冬至マテ三百六十五日  
四分日ノ一ナリ故ニ三百六十六日余ヲ全歳  
ト云尚書三期三百有六旬有六日ト云是ナリ満天  
ノ星辰五星ヲケテ外何レモ如此ニ運行

スサテ日体ハ毎日周天ヲ周リテモトノ処ニカハリ  
少シノ過不及ナシ天行ノ度ニアハセテハ毎日一  
度ツ、カクルナリ是ヲ日行一度ト云月体ハ每  
日周天ヲ運行シテ十三度十九分ノセツツヲ  
クルナリ是ヲ月行十三度十九分ニセト云  
今ノ人大畧ニツモリテ月ノ出入毎夜ニ一時  
十分ニワリテ四分ツ、ノ運速アリト云ホトナリ  
ナリシヤ六天モ日月モ運速アレトモ何レモ東ヨリ



西ニメクテ毎日ニ一周ツシテ日ハ天ヨリ一度  
ヲソク月ハ十三度アリヲソクナリシカルニ天  
左旋シ日月ハ右旋シテ日ハ一度行キ月ハ  
十三度行クト云ハ曆法ノ積リマスキニヨリテ  
カク云フナリ左旋ト云ハ東ヨリ西へ行ク右旋  
ト云ハ西ヨリ東へ行ク天モ日月モトモニ實  
左旋ナリ蟻磨ノタトハ並ニ兩舟並行ニ違キ  
舟モ同キ様ニ行ケトモ早キ舟ヨリ見ルア

ト一行クカコトト云々トハナト何レモ其事ナリ朱子  
曰曆家以日之不及天而退一度者為右行一  
度蓋以截法取其易筭耳月亦左行ト是ナリ  
或云天ハ實ニ左行シ日月ハ實ニ右行シテ筭  
法ニテ言ルニアラスト予謂以毎日而言則天  
與日月俱是左旋以一年而言則天左旋而  
日月右旋ト故ニ古来ニ云、

○堯ノ時六冬至ノ時日二十八宿ノ虛星ノ七

○度ニ在リ故ニ堯典ニ日短星昴以正仲冬ト云々  
云々バノ中星昴十六日虚ニアリ

○圖書編二十五卷堯之冬至初昏昴中而日在虚七度虚者北方之宿則日行北陸躔于玄枵之子也今之冬至初昏室中而日在箕三度箕者東方之宿則日行東陸躔于析木之寅也是去堯未四千年而差五十七度多

○其後千九百年餘ニシテ周ノ末秦ノ時分ニ成リテハ斗ノ二十二度ニ在リ月令云仲冬之月日在斗十是ナリ其後世々差リテ斗ニ差少ク堯之時

日在虚七度

周ノ末月令ニヨリテコレヲ推ス

日在斗二十二度

爾雅二具ナリ漢書律曆志二云ク  
冬至之時日在牽牛初度

漢元和三年 博物典彙二見云

日在斗二十一度

晋大元九年 同前

日在斗十七度

刘宋元嘉十年 同前

日在斗十四度

唐開元十二年 同前

日在斗九度半

宋沈存中筆談ノ時六

日在斗六度

宋慶曆甲申 見通考

日在斗五度

宋改統天曆 博物典彙二見云

日在斗二度

元ノ斗ニ在ル

理学類編見ル

日在斗初度

元改授時曆ノ時 博物典彙

日在箕十三度

元至大ノ比

理学類編

日在箕九度

元延祐ノ比

同上

日在箕八度

明嘉靖間冬至初昏室中ニ 博物典彙

堯ノ甲辰ヨリ明ノ嘉靖ノ比ニテハ三千九

百年アツリ日人在リトコロ五十余度ニ及リ

典彙理学類編等ニヨリテ之ヲ録ス

○漢書律曆志ヲ考ルニ武帝元封七年十二月

冬至日月在建星十建星上二十八宿ノ斗星

ナリ注ニ旧法六斗二十一度ニ在大初曆ノ四

分法六斗ノ二十三度ニアリトソノ後晋ノ大

元九年六斗ノ十七度ニ在劉宋ノ元嘉十  
年六斗ノ十四度ニ在唐ノ開元九年六斗  
ノ九度半ニ在右イッレモ博物典彙ニノ六  
宋ノ仁宗ノ慶曆甲申ノ年六斗ノ五度  
ニ在通考ニ之ヲノス高宗ノ世統天曆ヲ作  
其斗之二度ニ在リ元ノ初六斗ノ初度ニ  
在授時曆ヲ作寸八箕ノ十一度ニ在至元ノ  
比八箕ノ九度アリ延祐ノ比六箕ノ八度

ニ在明ノ嘉靖ノ比六冬至ニ初昏室星中  
之日八箕ノ二度ニ在右何レモ理学類編博  
物典彙ニ具カヤリ

○書經蔡傳ニ云天度常平運而舒日行常  
内轉而縮天漸差而西歲漸差而東此歲  
差之由理学類編云天度有餘日道不足  
故六十四年之後冬至所直天度率差一  
度是謂歲差是八日ト天ト打合セテ閏月

ヲ立テ平均ニストモ七十餘年ヲ經テ八天ノ  
歩ハ早クシテ西（スキ日ノ在所）一度オキキ  
ナリソレユ（堯ノ時ノ冬至）六日虚星ノ度ノ  
内ニ在リテ往來スルニ後世ニ成リテ段々ニカハリ  
アルト上ニ舉ル通リナリ

○文献通考ニ中興天文志ヲ引テ曰江縣謂歲  
差者日躔於一歲之間行周天度未及余分而  
日已至焉故每歲常有不及之分然歲差者

無有其法漢浴下閔蚩知大初曆ハ百年當  
差一度後人未究其悉也晋虞嘉始覺之ト  
コノ說書經蔡氏之傳ト同カラス蔡氏ノ說ノ通  
ナレハ天ハ早クシテ日ハ遲シ其ユ（數十年ノ後  
ニ）八天ハ日ヨリ西（一度）ホトスクルナリ中興志ノ  
說ノ通ナレハ天行ノ尺ク餘分ニオヨサレ内ニ  
日ノアシハマクシテ其所ニイタルシヤ六數十年ノ  
後六日天ヨリ西（一度）ホトスクル也ウラハラ

遠アリシナルニ竟ノ時ニ日虚星ノ幾度アリ  
テ宋元ノ時ニ箕斗ノ分ニアリ申與志ノ説  
長セルニ似タリ何トナレト二十八宿ハ人位ヨリ  
見レハ南ニ當テ角ヲカレラニシテ西ヨリ東ニ連リ  
半ハ地下ニ入ルソノ運行毎日東ヨリ西ニシテ竟ノ  
時日虚星ニアリテ宋ノ時斗ノ幾度ニアルカ  
虚ハ斗ヨリ東ノ星ナリ然レハ星ハオクテ東  
行日ハ過キテ西ニ不見ヘタリ蔡氏所謂天漸

差而西歲漸差而東云云コトハ誤ト見ヘタリ  
○北極地ヲ出ルテ三十六度南極地ニ入ルテ又三十  
六度今ノ渾天儀地球圖等ニウツス所カク  
コトニ是ハ中國ノ嵩高山ヲ天地ノ中トシテ  
積リタルモノナリテ度數所ニ因テ同シカ  
ラス南ヘヨルホト卑ク北ヘヨルホト高シ明ノ成  
祖韞鞞ヲ攻テ深ク北胡ノ地ヘ入りタル北  
極四十度ニ及フトイヘリ明朝ノ書ニ見ル博物

典彙云南極出地一十五度北極出地六十五  
度又元ノ陳孝字剛中ト云モノ廣南(使シテ  
極星高サワツカ十五度ニオヨフト云(リ)

○天ノメクリハ北高ク南卑シ東ヨリ西ニ轉ス朱  
子曰天轉也自東面西也非旋環磨轉却是  
側轉トシカルニヨリテ南北ノメクラサル所ヲ南極  
北極ト云天ノ軸ナリ南極ハ常ニ地下ニカクレテ  
見ヘス北極地上ニアラハルレ目シルシ無ハカナハ

ナルヨリ其傍ノ小星ヲ目當ニシテ見テ北極星  
ト云又紐星ト云北辰ト云子ノホシノナリ也  
ウコキハアレ辰極ニチカキニヨリテメクルナシ  
所謂北辰居其所而衆星拱之ト是ナリ辰ハ  
モト星ノコトニアラス天壤也ト訓シテ星ノマ  
トリノナリ然レ辰入通ニテ星ヲ直北辰ト云也

○北斗ノナハ前正朔考ノ下ニ奉クル通りナリ重  
子テシルスニ及ハスソ内斗柄正月朔昏ニ寅ノ方



フオスニヨリテ是ゾ寅ノ正月ト云二月ハ卯ノ方  
ヲオシ三月ハ辰ノ方ヲオシ十一月皆此準ス三  
代已来傳ルトコロカクノ如シシカレ今軍家ノ星ヲ  
ソルニ四時サリテ時ノ数ト云ツタフシカレ正月ハ  
斗柄丑ノ方シサシテ寅ニオサス或今ノ説ヲ  
執ツテ正月ヲ寅ノ正トイフスハアヤマリトイヘリ  
オメメテ天象ノ上ニテ方角ノ取様ヲカヒテノ事  
ナレハ三正ノ説古来ヨリ推歩スルナラハ誤ルナ

アルマシト答ヘ侍ヘリキコノ比宋ノ沈括存中カ夢  
溪筆談ヲシルニ云古者正月斗柄建寅今則  
正月建丑多又歲興歲合今亦著一辰堯典  
曰日短星昴今乃日短星東壁此皆隨歲差  
移也ト是ニテオキノ疑判然ナリ是モ歲差ノ  
ワケニテ唐虞ヨリコノカメ三千年余ヲ過ルニ  
ヨリテ斗柄モ一辰ヲ違フナリ軍家ノ説ハスクニ  
今ノ世ノ天象ニ就テ覺ヘルモノニテ是モアヤ

マリニアラスニ説各其時ヨリテカクノコトナリ  
一 繁ニス(カラス)

○二十八宿ノメクリ 衆星トカワレテ天体内  
ニテ人位ノ南方ニアタリテ二十八座ノ星ヲ  
目アテニコシラ(名モノナリコレヲ四方ニ分テ東方  
蒼龍ノ七宿南方朱雀ノ七宿トイフコトハ  
人位ノ四方ニアラス二十八宿ヲ四ツニワリテ七  
宿ツラ四方ニ配シテコレヲ東方南方ト云ナリ

星ノ在所時ニヨリテ東ニモ在リ西ニモ在リト  
ニカマハス角亢氏房心尾箕ノ七星イツニテ  
モ是ヲ東方七宿ト云人位ノ東ニアラフ南西  
北モ亦是ニ准ス

○蒼龍朱雀白虎玄武ヲ四神相應ト云テ四方  
ニカクノコトキ鬼神ノ象アリトオモフハ誤ナリ  
本二十八宿ノ星象ヨリオモユ五者ハ各ニ体  
シテ行フニコリテ旗常ニコノ紋ヲ繪カキテ

四方ノ星象ニカタトル角亢氏房心尾箕ノ  
七宿ソノ並ヒマウ龍ノ如シ斗牛女虚危室壁  
ノ七宿ソノ並ヒマウ虎ノ如シ奎婁胃昂畢  
觜參ソノ並ヒ様短尾ノ鳥ノ如シ井鬼柳  
星張翼軫ソノ並ヒ様蛇ノ龜ヲマツテカコトシ是  
ヲ四方ノ色ニ配シテ蒼龍朱雀白虎玄武  
ト云ナリソノ詳ナルハ雨雅正義ニ在リ

○雨雅叙天孫云四方皆有七宿各成一形東

方成龍形西方成虎形皆南首而北尾南  
方成鳥形北方成亀形皆西首而東尾

○五星ハ木火土金水ノ五星ナリ緯ハ是ヲ五  
緯ト云經緯ノ義ナリ二十八宿并ニ滿天ノ  
衆星ハイツレモ一等同クメクル是ヲ經星ト云  
五星他ノ星ニカマハス各自ニ別ニ運行ス故ニ  
是ヲ緯星ト云ナリ經緯トイハトモ實ニタテヨミ  
メクルニアラス同シク東ヨリ西ヘユケトモソノメクリ

様同ニカラサルニヨリテ經星緯星ト云ナリ

五 星 圖

- 歲星
- 熒惑
- 鎮星
- 太白
- 辰星
- 木星
- 火星
- 土星
- 金星
- 水星

△曆法之事

○事物紀原ヲ考フルニ通曆物理論等ヲ引テ  
 大昊神農黃帝ナトノ時ニハシメテ曆ヲ作ラレ  
 トイリ又呂氏春秋ニハ古容成ト云人曆ヲ  
 作ルトイリ世本ニ是黃帝ノ時ノ人ト云リ  
 今書經ヲ考フルニ堯舜ノ時初テ羲和ニ  
 命シテ曆天文ノ考ハ曆法ヲハシメテ是固  
 ニ書ニアラハレテ父シカナルニナリシカレモ其推

歩法ハナハタ精詳ナルヲ中々百年二百年ニテ  
考ヘイタシタルコトハミ(ス堯舜ヨリ以前千  
百年ヲ經テ幾人ノ思慮推算ヲ以テカク  
ノコトク考ヘ究メタルモノナル(シ堯舜ノ時ニ  
イタツテソノ法ニヨリテ愈クワシク明カニ成リ  
タルコト、ミ(タリ 夫子祖述堯舜憲章文  
武シタモフカラハコレヲ以テハシメトシテ可ナリ

○漢書律曆志ヲ按スルニ古顓頊ノ時ニ南正  
重司天北正黎司地ツテ曆教ノ事ヲ常ル其後  
重黎ノ二官トモニスルテ閏月々、シカラス堯ノ  
時ニ重黎ノ子孫ヲ奉用セラル曆ヲ正サシム  
是ヲ羲和トモトメソノコト書經堯典ニ詳カナリ  
○春秋左氏傳ノ内処ニ曆ノコトアリ或曰司  
曆過也ト然レトモソノ詳ナルハミ(ス秦ノ世ニ至  
ルテ曆法ヲ改メラル、史傳ニミ(ス漢ノ時ニ  
黃帝顓頊夏殷周魯ノ六曆存在ス、漢

志ニアラハル此ハ後世ヨリ古書ノ年月ヨリテ  
推歩シタルモノナルニシカレトモ古ヨリモ世々ヨリテ  
改メ正サレシコトハアハルコトアラサルコトナレハ世々ノ曆  
法コトナルハスナリ

○漢ノ武帝ノ大初元年ニ公孫卿司馬遷等  
曆法壊廢ノ由ヲ申スヨリテ御史大夫兒寬  
ニ詔シテ曆法ヲキセシムコレニヨツテ夏ノ正ヲ用ヒ  
年ヲ改メテ大初ト号シ曆ニ名ヲ付ケラレリ

コレニハシメルソノ後三十六年ニシテ成帝ノ元鳳  
六年ニ刘歆三統曆ヲ作ル平帝ノ時四分曆  
ヲ作ル靈帝ノ時乾象曆ヲ作ル漢ノ曆法  
スレテ四名改メラル

漢曆四変圖

大初曆	武帝
三統曆	成帝
四分曆	平帝
乾象曆	靈帝

○曆ニ歳差ト云フアリ此ハ日月星辰ノ運行  
遲速ノリアル各同シカラスコレヲ打合セテ一年  
ヲ大小十二月ニタテ二十四氣ニワリ三歳ニ  
一閏五歳ニ再閏ヲオクナ九年七閏ニテソ  
出入ナク一同ニ成ル此ヲ一章ト云シカレハ少シ  
ツノタカヒアルヲマヌカレス其ユヘ數年ノ後ハ  
曆ニクイナカイアリテ日ノ在処オナシカラス此ヲ  
歳差ト云東晉虞喜ヨリ此ヲ算シテ五十

年ニテ一度ヲ差トイヘリ何承天ハ百年ニテ  
一度ヲ差ト云ヘリ隋ノ劉焯両家ノ中ヲ取  
テ七十五年一度ヲ差トイヘリ唐ノ一行ニ  
家ノ説ヲ考ヘテ劉焯カ説ヲ近シトイヘリ  
○三國魏ノ世ヨリ隋ノ時マテニ曆法凡十二  
度改元唐ノ一代八度改メラル

戊寅元曆

高祖時道士傅仁均造

王海作大史今

唐曆八變圖

麟德甲子元曆	高宗時李淳風造
開元大衍曆	玄宗時僧一行造
至德曆	肅宗
寶應五季曆	代宗
建中正元曆	德宗
元和觀象曆	憲宗
長慶宣明曆	穆宗
景福崇元曆	昭宗

○唐書曆志云唐始於二百九十餘年而曆法九名改ルトソノ後五代五十三年ノ間晉周並ニ蜀南唐ニモ各曆法ヲ改メ之凡八家アリ事イソカクシケルハアケス

本朝之制推古天皇十年冬十月百濟國ノ僧觀勤來朝シテ曆本ヲ貢ス并天文地理道甲方術ノ書ヲ持シ来ル仍テ書生三四人ヲ選テ學習セシム陽胡ノ史祖玉陳曆法ヲウク此本朝



曆法之始マリ也。右日本紀三代實錄ニモ云  
觀勤始メテ貞曆法而未行於世。

○天武天皇四年正月庚戌始興占星臺ト云

○後持統天皇四年十一月甲申奉 敕始行元

嘉曆典儀鳳曆三代實錄ニ云始用元嘉

曆次用儀鳳曆ト 稱徳天皇天平寶字

七年八月停儀鳳曆用開元大衍曆 光仁

天皇寶龜十一年ニ至ツテ遺唐使錄事內藥

正羽粟臣翼寶應五紀曆經ヲ貢ス明年天  
應元年ニ 敕アツテ曆ヲ造ラシム人ノ習学  
スモノナク猶大衍曆ヲ用テノ百年ニ及（リ）

○文徳天皇齊衡三年真野麻呂五紀曆ヲ用

ヒト奏シ請フニ因ツテ 清和天皇ノ貞觀元

年ニ激海國ノ大使馬孝慎新ニ長慶宣明

曆ヲ貢ス三年六月曆博士大春日朝臣真野

麻呂ノ奏ニ因ツテ宣明曆ヲ用ヒラル右其ト

國史在

○文德天皇天安元年正月始用五紀曆先是  
曆博士大春日朝臣真野麻呂上奏本朝  
用開元大衍曆年久矣今檢大唐開成四年  
大中三年兩年曆註月大小頗有差謬覆審  
其由蓋依五紀曆所造請依件經術造進至  
是許之真野麻呂曆術獨步能傳祖業已  
及五世云三代實錄云云

○後朱雀院長曆三年五月廿三日諸卿定申  
曆博士道平與僧證昭曆論人事可用道  
平之申被宣下之 百練鈔

○後冷泉院永承五年九月廿日諸卿定申  
曆博士道平大法師證照等博士考長等  
勘朔旦事道平一曆法朔旦冬至一定ノ  
之夕増命申云今年閏在土月道平造  
曆可謂純謬下時ニ大宋曆持表閏果在

十一月道平申云延曆以後一章不該至千  
承平六年者曆家之失也先例雖有和漢曆  
之相違公家更不用異朝說云、仍被定朔且畢  
ル百練鈔ニ見ル

本朝曆法五改圖

元嘉曆  
儀鳳曆  
大衍曆  
長慶宣明曆  
貞享曆

○本朝長慶宣明曆ヲ用テラル、フ八百餘  
ナリ

○宋ノ時太祖ヨリ 理宗マテ 曆法凡十六度  
アラメラル玉海ニ詳ナリ

曆	朝	宋
崇天曆	儀天曆	應天曆
仁宗	真宗	太祖
		乾元曆
		太宗

法 十 六 變 圖

明天曆	奉元曆	觀天曆	占天曆	紀元曆	統曆	乾道曆	淳熙曆
英宗	神宗	哲宗	徽宗	同	高宗	孝宗	同

會元曆	統天曆	開禧曆	會天曆
光宗	寧宗	同	理宗

右黃帝曆ヨリ會天曆マテ凡五十餘家其  
 次第王應麟玉海并ニ事言要玄筭ニ具  
 ナリ

○元ノ世祖至元十三年ニ宋ヲ平ケテ許衡王

○ 恂郭守敬ニ詔シテ新曆ヲ作ラシム南北日  
官ト古来ノ曆法ヲ参考シ日月星辰運  
行ヲハカリ中數ヲ酌取ツテ曆本トス十七年  
ニ至ツテ成就スソノ名ヲ授時曆ト賜フ書經  
堯典ノ敬授民時ト云ノ語ヲ取リテ名付ナリ  
後宋謙ニ詔シテ曆法ヲ作ラシム其法前代ニ  
スリシテ最精密ナリ丘瓊山曰古今曆法至於  
元郭守敬可謂度越千古多

○ 郭守敬元曆法ニ精シソノカニ改曆ノコト專ク  
守敬命ヲ受テ奏シテオモハラク古今ノ曆  
中唐ノ一行カ大衍曆ヲ稱首トス此ハソノカニ  
開元ノ時分南宮詭トイフモノヲ遣ハシ天下ヲ巡行  
シテ景ヲ測ルニヨリテナリト又渾天儀玲瓏儀景  
等オモクノ器ヲ作ルコトニオヒテ又候官十四人ヲ  
遣ハシ東ハ高麗西漢滇池南ハ朱崖北ハ鐵勒ニ  
イタル所凡二十七所ニテ景ヲ測リ五年ニシテ

曆成ルヲ次第廣治平畧ニアラハル

○古代ヨリノ曆法ハ上古ニ曆元トイフヲカソレヨリ  
積リ出ス復至冬至遠近ノ日晷ヲ以テソノ中  
ヲ酌テコレヲ用フ至元辛巳ノ年ノ前冬至日  
稱リヲ以テ氣應トシ冬至距朔ノ日ヲ以テ開應  
トシテ歷代所謂積年ノ法悉ク廢シテ又日ヲ  
以テ百分トシ命ヲ百稱トシテ歷代ノ日法トイフ  
書ヲスメルコト等ノワケ又廣治平畧ニテスル

○明ノ太祖吳ノ元年ニ括蒼劉基カ名ラキヒテ  
聘シテ都ニイタラシメテ大史令トシソノ屬官ヲ  
率ヒテ戊申大統曆ヲ作ル洪武十七年欽天  
監觀星臺ヲ鶏鳴山ニキツク是歲博士元統  
曆法ヲ改メ洪武甲子ヲ曆元トセント請フ監丞  
李德芳コレヲ筆フコニ於テ太祖詔シテ洪武  
甲子ヲ以テ曆元トシテ授時曆ノ法ニヨリテ推  
算スルコトハシメノ通例ナリコレヨリ先ニ又回ハ曆

ノ法ヲ用ヒラルニ十年ニ回、監ヲ改メ罷メラル  
ソノ後正徳中ニ己巳曆ヲ作りテ頒行セラル  
法疎ナルヨリテ廢シテ行ハス嘉靖中ニ光祿少  
卿管監事華湘萬曆初鄭世子載堉上書シテ  
曆ヲ改メンヲ請フ用ヒラシメ明ノ世ヲ統ルニテ  
改曆ノコトキコヘス今清朝ノ曆ハ時憲トイフト  
傳フ近キ事トハソノ詳ナクシラス

戊申大統曆

洪武

己巳曆

正徳

四〇〇〇〇

