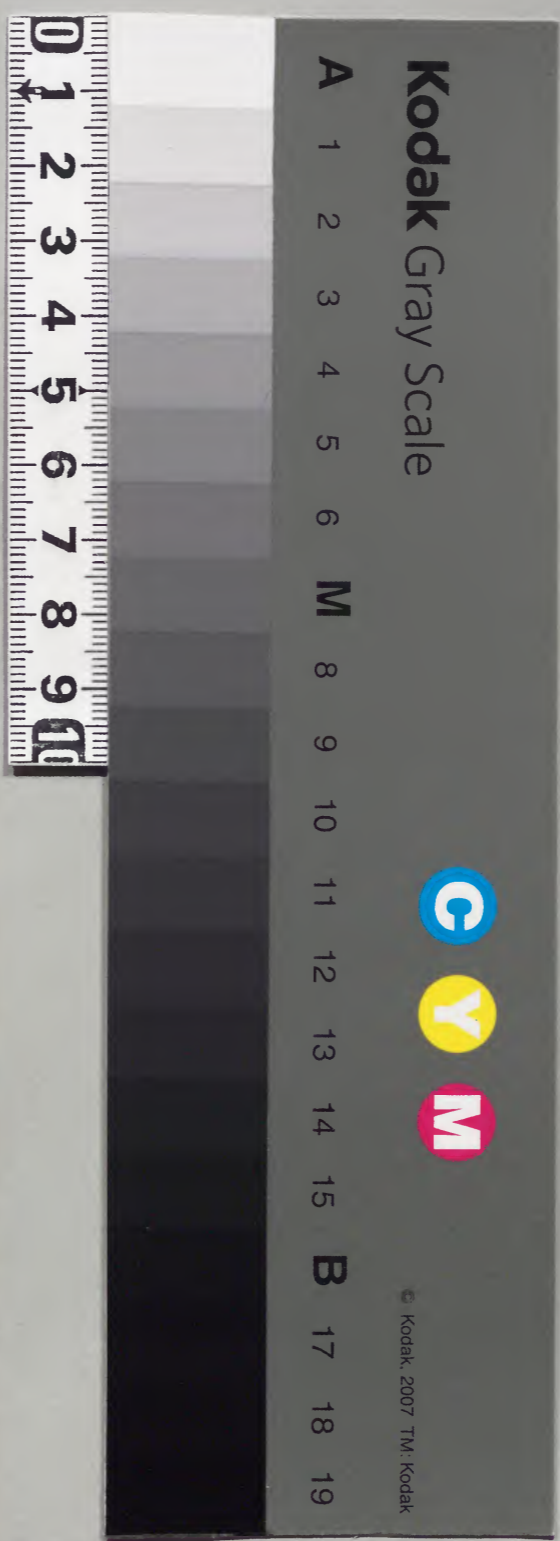


西醫學六要

內閣文庫	
番號	漢 12615
冊數	39 (20)
函號	301 30

內閣文庫		
三〇	一三六	漢
函	三九	書
架	五九	冊號類
	20	





治法彙目錄

○一卷

總要

補法

瀉法

汗法

吐法

下法

五臟瀉法

正法從治

五臟五味補瀉

引經報使

臟腑標本虛實用藥式

十劑

氣味陰陽

五味宜忌

五欲 五宜 五禁 五走 五遺

五味偏勝

標本陰陽

升降浮沉

四時用藥例

妊娠服禁

引經藥報使

六陳本十八反

十九畏

氣門

清氣

濁氣

鬱氣

虛氣

諸經氣

肥人氣滯

瘦人氣滯

婦人諸氣

氣不歸元

氣不升降

胎前產後一切氣證

血門

衄血

吐血

咳血

唾血

咯血

舌衄

齒衄

溺血

下血

九竅出血

毛孔出血

脾胃門

兩傷

胃火

胃弱

胃中痰

血鬱

脾傷

食滯

脾久病

脾胃忌

胃中濕痰

瘦人健脾兼養血

健脾大義

平土

虛則補母

內傷

倦怠

身重

○二卷

虛損門

陰虛

陽虛

中氣虛

諸臟腑虛

勞瘵發熱咳嗽

心勞

肺勞

脾勞

肝勞

發熱門

外感熱

內傷熱

陰虛熱

傷食熱

小兒諸熱

婦人諸熱

腫毒熱

虛弱潮熱

骨蒸發熱

惡寒門

外感

傷食

內傷

瘡腫

濕痰

火鬱

產後

小兒

傷食門

宿食不化

傷食惡食

胸膈飽悶

膈間脹痛

傷諸食菌

不能食

傷酒

痰門

熱痰 濕痰 風痰 鬱痰

寒痰 痰分五色 脾虛

痰挾淤血 痰在咽喉

痰在膈間 痰在腸胃

痰飲流入四肢 血虛有痰

痰分新舊輕重 酒痰 墜痰

導痰 化痰

○三卷

咳嗽門

傷風 外感 火 鬱火

痰 陰虛 乾咳 肺脹

氣虛 咳血 食積痰嗽

脇痛嗽 咳而嘔 早辰嗽 上半日嗽

黃昏嗽 久嗽 勞嗽 肺氣虛

酒多傷肺 食積作嗽

傷力 肺寒 食醋搶喉

肝咳 膽咳 心咳 小腸咳

肺臟發咳 大腸咳 腎咳

膀胱咳 肺痿 暴失音 妊娠嗽

產後嗽

喘門

哮喘 肺實 實喘 虛喘

邪喘 陰虛 病後產後一切瘡疔瘰癧後發喘

濕痰壅盛 喘不得臥

產後諸喘 又 短氣

鬱門

氣鬱 痰鬱 濕鬱 熱鬱

血鬱 食鬱 噎塞

項脛臂結痰 濕痰流注

瘰癧

嘔吐門

寒吐 火吐 食積吐 痰飲

氣鬱 蟲積 酒毒 痰火

肝火 乾嘔 漏氣 走哺

惡心

咳逆門

痰火 胃虛 伏陰 陰火

灰血 痰滯 氣鬱 產後咳逆

霍亂門

夏月霍亂吐瀉 春秋冬三月霍亂吐瀉

轉筋 妊娠霍亂

瀉門

火 濕 暑 痰

脾虛 傷食 積 寒

腎虛 婦人 老人 腹痛

陰虛 鬱結 傷酒

痢門

紅 白 初起 久痢

勞痢 後重 噤口 小兒

瘧門

風瘧 溫瘧 寒瘧 暑瘧

濕瘧 牝瘧 食瘧 氣瘧

瘴瘧 初起 久不止 捷法

○四卷

中風門

類中風 氣虛 血虛 痰

挾火 濕 瘦人 肥人

遺尿 口噤 左癱 右瘓

口眼喎邪 言語蹇澁

真中風 表中風 裏中風 臟腑兼中

產後中風 預防中風

火門

實火 虛火 鬱火 陰火

五臟火 三焦火 腎虛火不歸經

暑門

胃暑 中暑 傷暑 吐瀉

倦怠 惡心 暑風卒倒

夏月病不可遽作暑辨

濕門

表濕 裏濕 濕熱 寒濕

風濕 濕痰

燥門

中寒門

傷寒門

傷風門

瘟疫門

○五卷

脹滿門

寒

熱

氣滯

氣虛

血虛

宿食

瘀血

脹而喘

痺腹

附時毒

大頭天行

斑疹

水腫門

遍身腫

四肢腫

面腫

脚腫

氣腫

濕腫

食傷腫

病後腫

痞滿門

實痞

虛痞

吞酸門

噎膈門

痰盛

鬱悒

眩運門

痰

火

淫慾過度

產後血暈

麻木門

虛

實

濕

鬱悒

十指麻木

兩脚麻木

頭痛門

傷風

傷寒

火

食鬱

痰厥

濕熱

氣虛

血虛

眉稜痛

眼眶痛

肥人

瘦人

頭風

瘡毒

產後頭痛

雷頭風

頭重

頭搖

面痛

頸項痛

胃脘痛門

寒痛

火痛

痰積

食積

死血

氣滯

蟲積

中氣虛

腹痛門

寒

火

氣

痰

食

血

蟲

虛

酒 腸鳴

積聚門 酒積 氣積 涎積

食積 癰積 水積 血積

痰積 肉積 脇痛門

肝火 痰飲 氣鬱 食積

氣虛 陰虛 瘀血 痛風門

濕熱 血虛

火 濕 濕熱 血虛

三 瘀血 肢節痛 上部痛 下部痛

產後胎前 手臂痛

婦人胸背脇走痛 環跳穴痛 即跨眼

肩背痛

脚氣門

濕氣 瘦人腿痛 肥人腿痛

脚氣衝心 脚氣上氣

脚氣發熱 鶴膝風

附骨疽 酒毒濕氣 脚心痛

腿酸痛 火症痛 足跟痛

腿痛門 與前參看

血虛 濕 濕熱 濕痰流注

陰虛 陽虛 筋骨痛 附瘵癰

顫振 攣

○六卷

三消門

上消肺 下消腎 中消胃 脾胃虛弱

火盛 陰虛 氣血兩虛

癰疽疔後 胎前渴 產後渴

諸失血後渴 無病忽渴

酒渴

黃疽門

酒疽 穀疽 乾黃 濕黃

淋秘

陰虛火盛 色白氣虛

渴 不渴 二便俱秘

老人氣虛

灰血作淋

淋秘有血

陰莖痛 淋痛

病後產後

小便數 妊娠淋

產後小便不通

子淋 小便赤澀

小水

遺溺

咳而遺溺

孕婦遺尿

產後遺尿

秘結門

血虛兼有熱

脾虛不能運化

熱秘

老人氣血弱

產後

導引法 關格

痿門

附陽痿

陰痿陰汗陰冷陰臭陰痒陰縮

陰縱

陰瘡門

便濁門

夢遺精滑門

疝門

脫肛門

附穀道癢痛

汗門

自汗

頭汗

不眠門

病後

心煩

煩躁門

表症

病後年高

盜汗

黃汗

汗下後

多鬱

裏實

裏實

素弱

汗多

癘瘍

膽虛

火客心胞

火客心胞

產後煩

無汗

痰火

諸虛煩

○七卷

婦人門

經水

產後

廣嗣門

附男精

怔忡驚悸恐健忘門

癲狂癩門

血崩

乳

女血

驗胎法

帶下

胎前

驗胎法

瘥門

痺門

癘風門

厥症門

陽厥

陰厥

氣厥

痰厥

熱厥

寒厥

虵厥

筋病門

嘈雜嘔氣門

胃風門

耳門

八卷

耳聾

耳鳴

痰

火

氣虛

陰虛

肝火

氣閉

痰火

風熱

大病後及勞碌

耳腫

凍耳

停耳

耳瘡

蟲入耳

耳痒

目門

暴發赤腫

昏赤

婦人久鬱內脹昏暗

陰虛火盛日久病 體瘦目赤

目昧不明 外障 內障 羞明

童子散大 目分五臟

迎風流淚 眼生倒睫拳毛

能遠視不能近視 眼皆初生小泡

能近視不能遠視 目珠痛

疳眼 雀眼 目熱生翳

爛眼眶 飛絲入眼 稻芒入目

塵物眯眼 岐視亂見

諸翳 小兒諸眼病

口門

口甘 口淡 口苦 口瘡

口乾 唇裂 口疳臭爛

口臭 繭唇

舌門

舌瘡破不愈 舌腫脹 舌乾

舌破 舌上出血 舌暴腫

舌出不收

鼻門

鼻塞

多涕

酒齶鼻

面鼻紫黑

鼻淵

鼻中息肉

鼻軌

鼻赤

鼻痛

鼻瘡

鼻疔蟲

齒門

齦腫痛

生蟲

上下牙痛

牙根疔蟲

蟲蛀空牙

牙根痛

咽喉門

腫痛

喉乾

瘡

喉痺

單乳蛾

雙乳蛾

喉痺傳染

纏喉風

喉閉

咽痛

面門

面熱

面寒

面黃

面黧黑

浮腫

面青

面上細瘡

即黃水瘡

指爪傷破

腮腫

疔顯

髮門

蟲門

流注毒
目録
廿年

跌撲損傷門

附筋斷 捷耳鼻法 肩破 破傷風

諸噎門

祝由科

湯火瘡門

竹木刺肉

循衣摸床

邪祟

關格

內
車
享和堂

目錄終

