

能勉強措一詞吾讀其書亦可以想見其爲人
矣用置案頭以備嘉賞歸安茅一相撰

茶譜後序畢

茶具圖贊序

余性不能飲酒間有客對春苑之葩泛秋湖之
月則客未嘗不飲飲未嘗不醉予顧而樂之一
染指顏且酡矣兩眸子懵懵然矣而獨耽味於
茗清泉白石可以濯五臟之污可以澄心氣之
哲服之不已覺兩腋習習清風自生視客之沉
酣酩酊久而忘倦庶亦可以相當之嗟乎吾讀
醉鄉記未嘗不神遊焉而間與陸鴻漸蔡君謨
上下其議則又爽然自釋矣乃書此以博十二

先生一鼓掌云芝園主人茅一相撰

茶具圖贊序畢

茶具十二先生姓名字號

韋鴻臚

文鼎

景賜

四窓間叟

木待制

利濟

忘機

隔竹居人

金法曹

研古

兀錯

雍之舊民

石轉運

鑿齒

逸行

香屋隱居

胡員外

惟一

宗許

貯月倦翁

羅樞密

若藥

傳師

思隱寮長

宗從事

子弗

不遺

掃雲溪友

漆雕閣

承之

易持

古臺老人

陶寶文

去穢

自厚

兔園上客

湯提點

發新

一鳴

溫谷遺老

竺副帥

善調

希默

雪濤公子

司職方

成式

如素

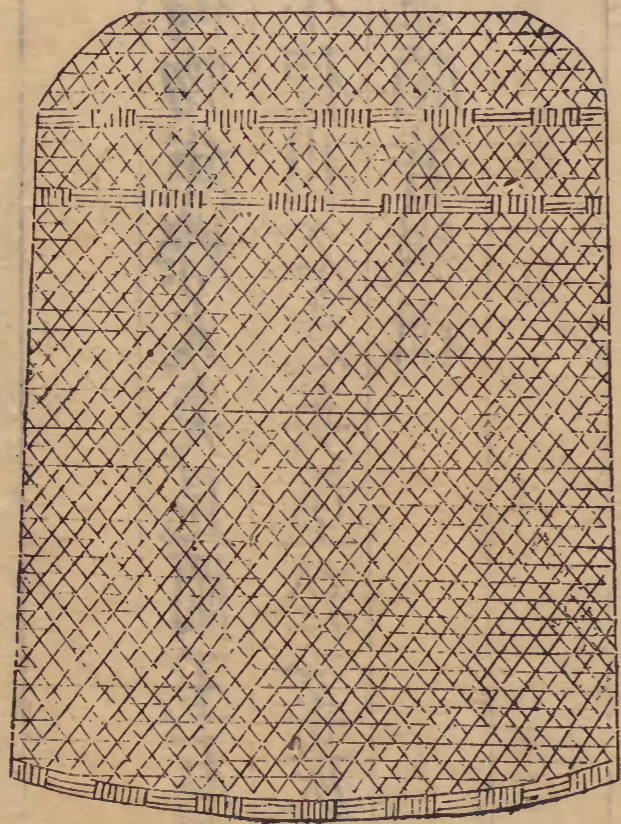
潔齋居士

咸淳己巳五月夏至後五日審安老人書

韋

鴻

臚



贊曰祝融司夏萬物焦爍火炎昆岡玉石俱焚
 爾無與焉乃若不使山谷之英墮於塗炭子與
 有力矣上卿之號頗著微稱

木 待 制



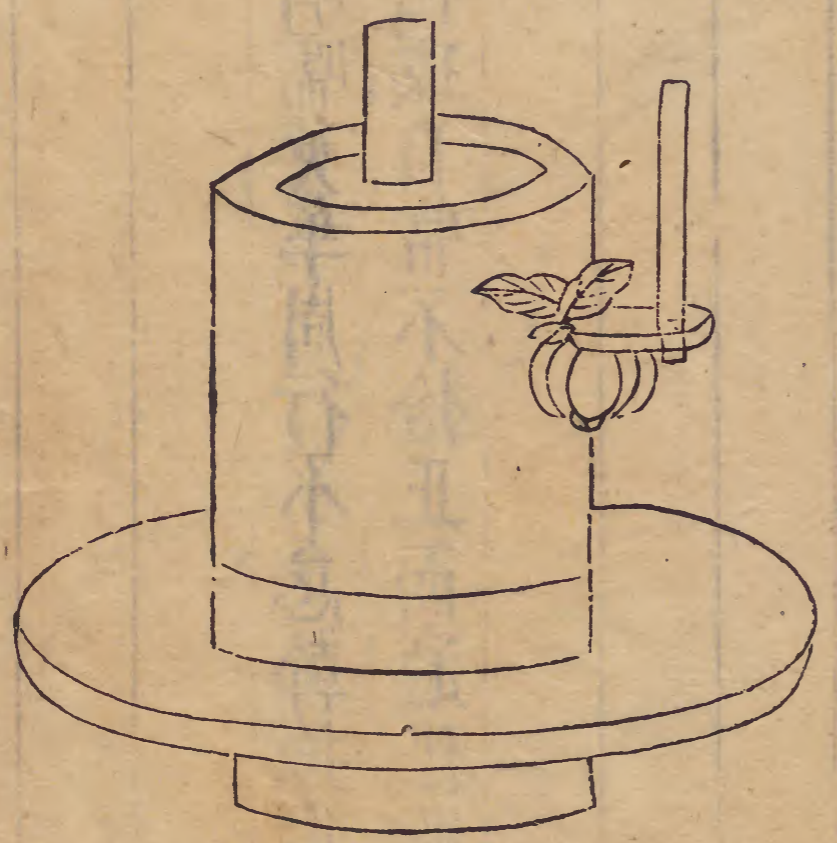
上應列宿萬民以濟稟性剛直摧折疆梗使隨
方逐圓之徒不能保其身善則善矣然非佐以
法曹資之樞密亦莫能成厥功

金 法 曹



柔亦不如剛亦不吐圓機運用一皆有法使強
梗者不得殊軌亂轍豈不避與

石 轉 運

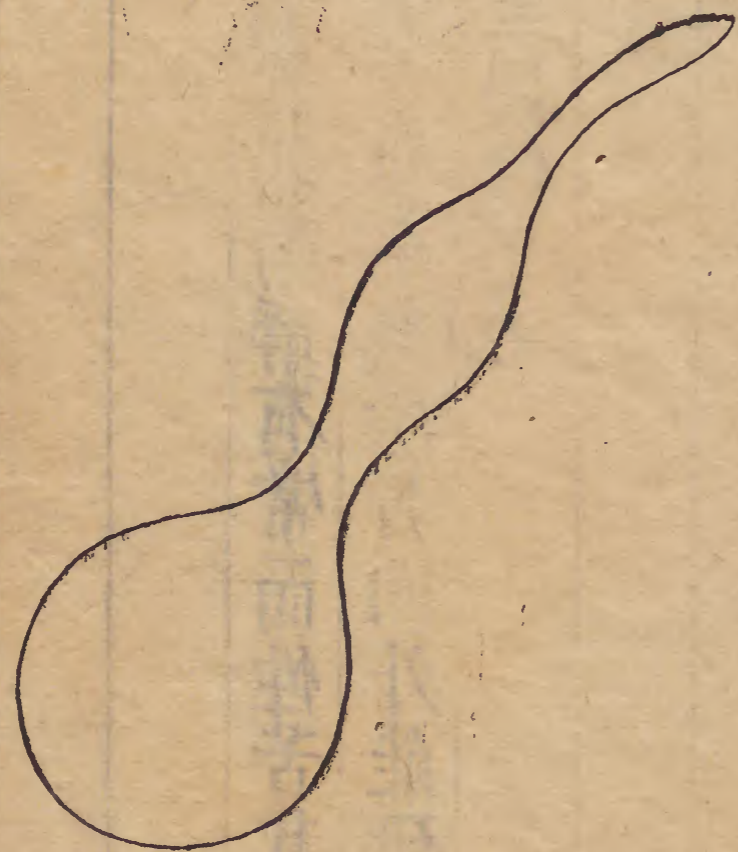


抱堅質懷直心濟嚚英華周行不怠幹摘山之
利操潛權之重循環自常不捨正而適他雖沒
齒無怨言

胡

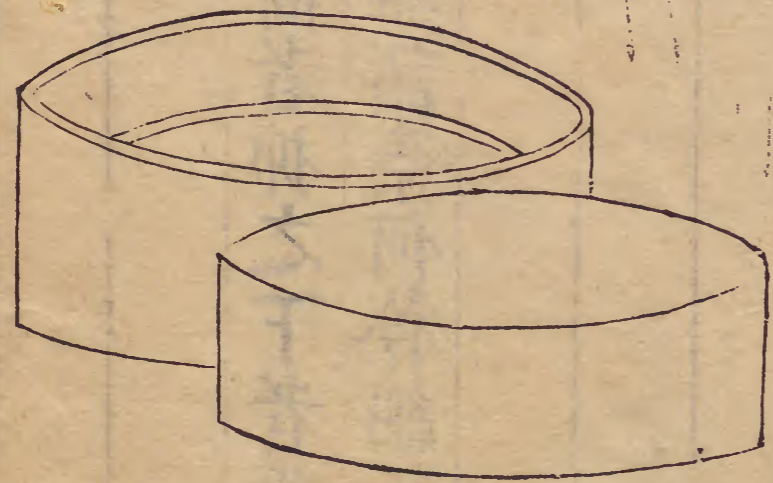
員

外



周旋中規而不踰其間動靜有常而性苦其卓
 鬱結之患悉能破之雖中無所有而外能研究
 其精微不足以望圓機之士

羅 樞 密



機事不密則害成今高者抑之下者揚之使精
粗不致於混淆人其難諸奈何矜細行而事誼
謹惜之

宗從事



孔門高第當洒掃應對事之末者亦所不棄又
 况能萃其既散拾其已遺運寸毫而使邊塵不
 飛功亦善哉

漆 雕 秘 閣



出河濱而無苦窳經緯之象剛柔之理炳其彌
中虛已待物不飾外貌位高秘閣宜無愧焉

陶

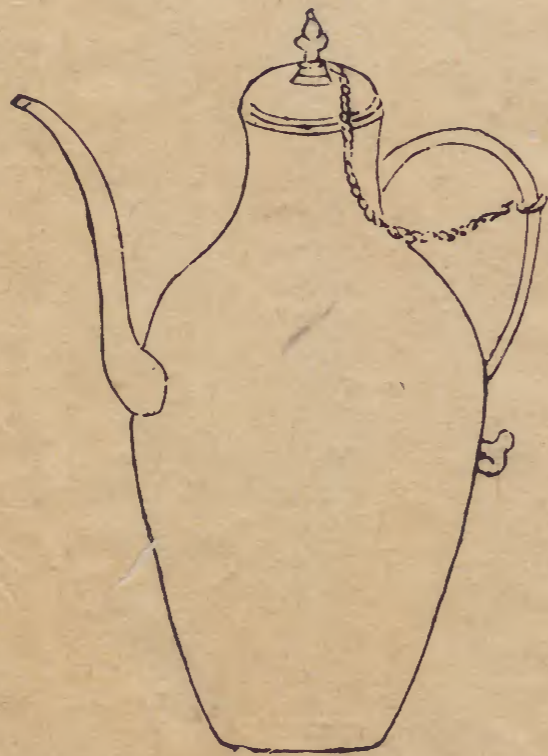
寶

文



危而不持顛而不扶則吾斯之未能信以其弭
 執熱之患無坳堂之覆故宜輔以寶文而親近
 君子

湯 提 點



養浩然之氣發沸騰之聲以執中之能輔成湯
之德斟酌賓主間功邁仲叔圉然未免外爍之
憂復有內契之患柰何

竺

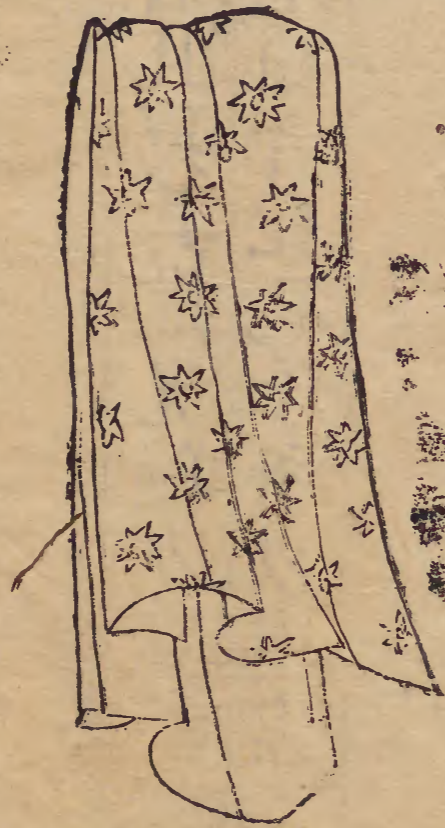
副

節



首陽餓夫毅諫於兵沸之時方今鼎揚湯能探
其沸者幾希子之清節獨以身試非臨難不讓
者疇見爾

司 職 方



茶具圖贊
互鄉童子聖人猶且與其進况端方質素經緯
有理終身澀而不緇者此孔子所以與潔也

茶具圖贊終

茶具圖贊後序

飲之用必先茶而茶不見於禹貢蓋全民用而
不爲利後世權茶立爲制非古聖意也陸鴻漸
著茶經蔡君謨著茶譜孟諫議寄盧玉川三百
月團後侈至龍鳳之飾責當備於君謨制茶必
有其具錫具姓而繫名寵以爵加以號季宋之
彌文然清逸高遠上通王公下逮林野亦雅道
也贊法遷固經世康國斯焉攸寓乃所願與十
二先生周旋嘗山泉極品以終身此閑富貴也

天豈斬乎哉野航道人長洲朱存理題

昔茶器類考其與昔茶類五類類皆以王山三百
不為味外甘其茶立為味非古望意也望無德
增之用必去茶而茶不具必去其蓋全別用而

茶寮記

明華亭陸樹聲著

園居敞小寮於嘯軒埤垣之西中設茶竈凡瓢
汲罌注濯拂之具咸庀擇一人稍通茗事者主
之一人佐炊汲客至則茶烟隱隱起竹外其禪
客過從予者每與余相對結跏趺坐啜茗汁舉
無生話終南僧明亮者近從天池來餉余天池
苦茶授余烹點法甚細余嘗受其法於陽羨士
人大率先火候其次候湯所謂蟹眼魚目叅沸

茶寮記