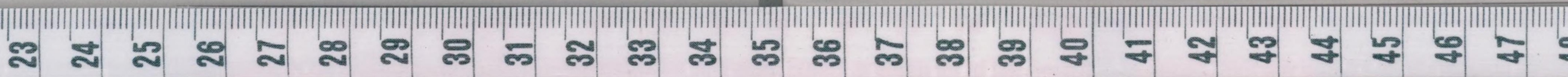
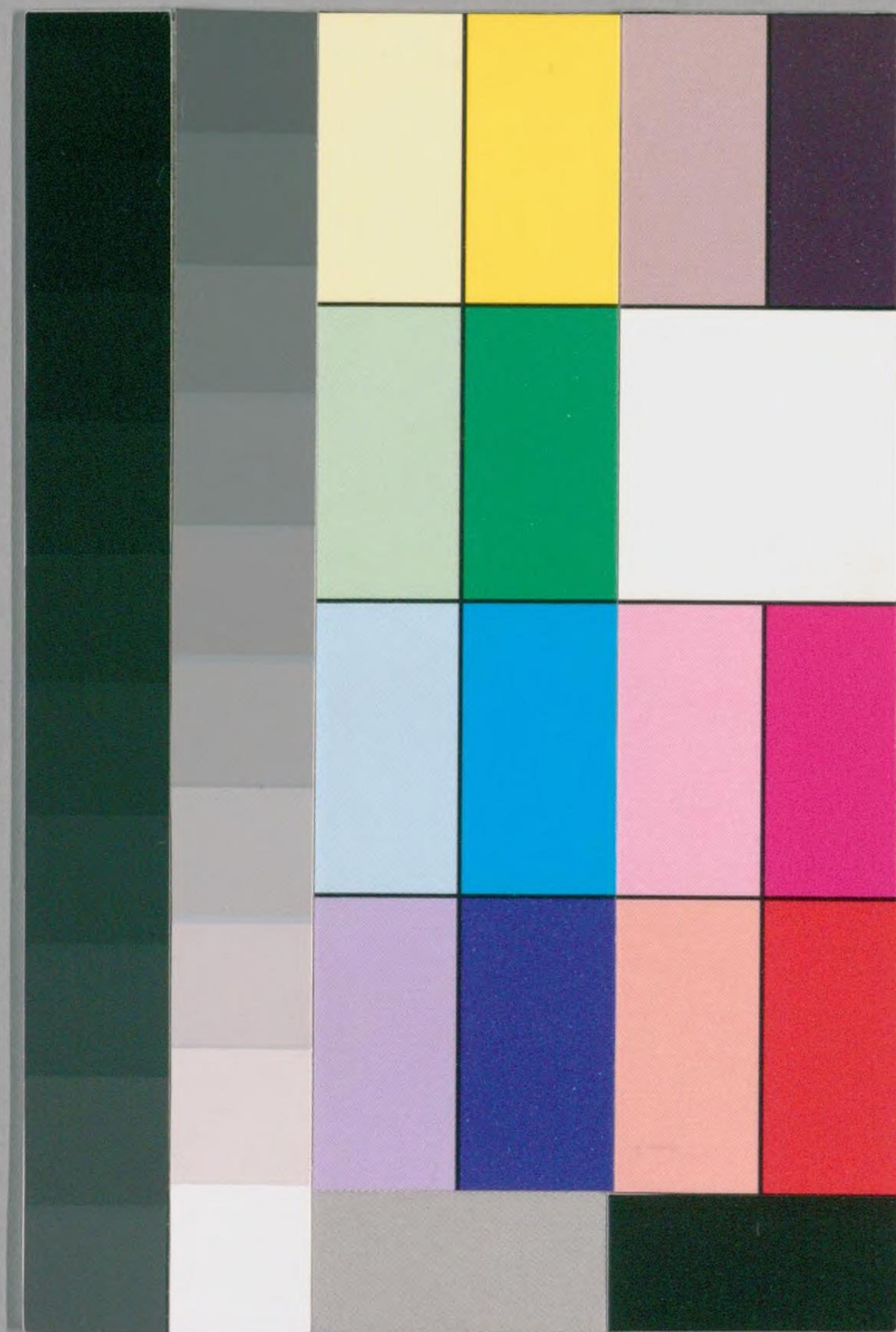


明治八年乙亥太陽略曆



2



神武天皇即位紀元二千五百三十五年明治八年辛亥 太陽曆 金曜平年 東京時刻

元始祭 一月三日 平年 三百六十五日

新年宴會 一月五日 晝夜四時 時六十分 分六十秒

孝明天皇祭 一月三十日

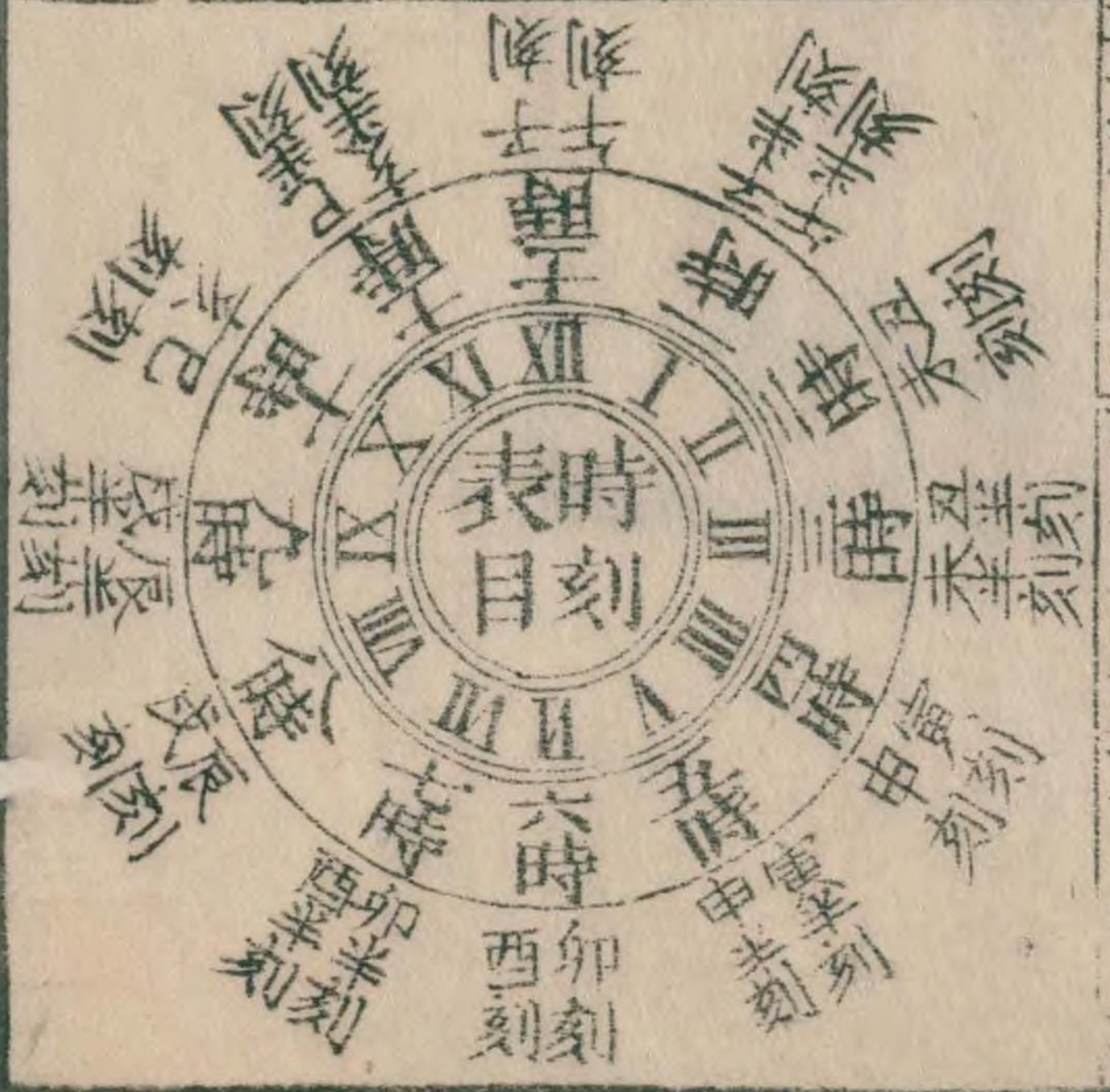
紀元節 二月十一日

神武天皇祭 四月三日

神嘗祭 九月十七日

天長節 十月三日

新嘗祭 十月三十日



四月六日 午後四時四十分下の左よりかけろ 五時三十五分 晝夜四時 時六十分 分六十秒

日曜	一月二日	一月七日	二月廿七日
月曜	三月三日	三月八日	四月廿八日
火曜	五月二日	五月七日	六月廿七日
水曜	七月一日	七月六日	八月廿六日
木曜	八月三十日	九月四日	十月廿五日
金曜	十月廿九日	十一月三日	十二月廿四日
土曜	十二月廿八日		
值	子	己	申
七	甲	己	庚
月	三月	三月	四月
曜	二日	八日	廿八日
日	二月	一月	二月
曜	二日	七日	廿七日
日	三月	八日	廿八日
曜	三日	九日	廿九日
日	四月	十日	三十日
曜	四日	十一日	三十一日
日	五月	十二日	
曜	五日	十三日	
日	六月	十四日	
曜	六日	十五日	
日	七月	十六日	
曜	七日	十七日	
日	八月	十八日	
曜	八日	十九日	
日	九月	二十日	
曜	九日	二十一日	
日	十月	二十二日	
曜	十日	二十三日	
日	十一月	二十四日	
曜	十一日	二十五日	
日	十二月	二十六日	
曜	十二日	二十七日	
日	一月	二十八日	
曜	十三日	二十九日	
日	二月	三十日	
曜	十四日		
日	三月		
曜	十五日		
日	四月		
曜	十六日		
日	五月		
曜	十七日		
日	六月		
曜	十八日		
日	七月		
曜	十九日		
日	八月		
曜	二十日		
日	九月		
曜	二十一日		
日	十月		
曜	二十二日		
日	十一月		
曜	二十三日		
日	十二月		
曜	二十四日		
日	一月		
曜	二十五日		
日	二月		
曜	二十六日		
日	三月		
曜	二十七日		
日	四月		
曜	二十八日		
日	五月		
曜	二十九日		
日	六月		
曜	三十日		
日	七月		
曜	三十一日		
日	八月		
曜			
日	九月		
曜			
日	十月		
曜			
日	十一月		
曜			
日	十二月		
曜			

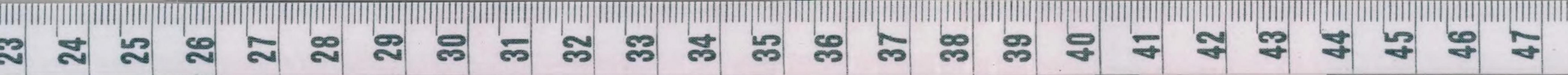


# 一月大卅日 太陰曆

一日	金	四	方	拜	甲戌十二月大廿四日とのい
二日	土	月	最高午前	三時	廿五、このくのね
三日	日	元	始	祭	日よろう
四日	月				廿六、このくのね
五日	火				廿七、ひのくのこ
六日	水	小	うん	水	よろう
七日	木				廿八、ひののこ
八日	金	●	新月午前二時三十七分	干	二月小
九日	土				廿九、このくのね
十日	日				三十、このくのこ
十一日	月				一、このくのこ
十二日	火				二、このくのこ
十三日	水				三、このくのこ
十四日	木				四、このくのこ

十五日	金	●	上弦午前六時四十二分		八、このくのこ
十六日	土				九、このくのこ
十七日	日		●	月最申午後八時	十、このくのこ
十八日	月				十一、このくのこ
十九日	火				十二、このくのこ
二十日	水	大	うん	水	よろう
廿一日	木				十三、このくのこ
廿二日	金	○	満月午前	三時	十四、このくのこ
廿三日	土				十五、このくのこ
廿四日	日				十六、このくのこ
廿五日	月				十七、このくのこ
廿六日	火				十八、このくのこ
廿七日	水				十九、このくのこ
廿八日	木				二十、このくのこ
廿九日	金				廿一、このくのこ
三十日	土				廿二、このくのこ
三十一日	日				廿三、このくのこ

大寒		午七時	分	三秒	昆	午前七時	分	三秒	昆	午後四時	分	三秒	欽	冬	華	水	澤	腹	堅	雞	始	乳
廿一日	木																					
廿二日	金																					
廿三日	土																					
廿四日	日																					
廿五日	月																					
廿六日	火																					
廿七日	水																					
廿八日	木																					
廿九日	金																					
三十日	土																					
三十一日	日																					



二月平二十八日

一日	月	ヤマト春日祭	カサノ	枚岡祭	廿五、	ひのくむま
二日	火				廿六、	ひのくむま
三日	水	せつふん		水よう	廿七、	ひのくむま
四日	木	祈年祭	班幣	正月せろ	廿八、	ひのくむま
五日	金				廿九、	ひのくむま
六日	土	●新月午後五時十分	乙亥正月大	一日	三十、	ひのくむま
七日	日			日よう	三十一、	ひのくむま
八日	月	ヤマト大原野祭			三十二、	ひのくむま
九日	火				三十三、	ひのくむま
十日	水			水よう	三十四、	ひのくむま
十一日	木	月最卑午前十一時			三十五、	ひのくむま
十二日	金				三十六、	ひのくむま
十三日	土	●上弦午後二時三十九分			三十七、	ひのくむま

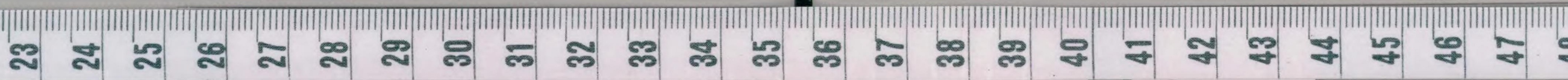
十四日	日			日よう	三十八、	ひのくむま
十五日	月				三十九、	ひのくむま
十六日	火				四十、	ひのくむま
十七日	水			水よう	四十一、	ひのくむま
十八日	木				四十二、	ひのくむま
十九日	金				四十三、	ひのくむま
二十日	土	○満月午後五時二十分	正月中	十四、	四十四、	ひのくむま
廿一日	日			日よう	四十五、	ひのくむま
廿二日	月				四十六、	ひのくむま
廿三日	火				四十七、	ひのくむま
廿四日	水			水よう	四十八、	ひのくむま
廿五日	木				四十九、	ひのくむま
廿六日	金	月最高午後十時			五十、	ひのくむま
廿七日	土				五十一、	ひのくむま
廿八日	日	●下弦午後七時十分	日よう	廿三、	五十二、	ひのくむま

雨水午前九時至五分  
日最前時五分  
 日最前時五分

土脉潤起 霞始 草木萌動  
ツチシヅメノカサカス、タチビク、サラモラメハニツル

立春後一時至五分  
日最前時五分  
 日最前時五分  
 東風解氷 黄鶯見曉 魚上氷  
ハルカゼコホリヲク、ウグヒスナク、ウツホリヲク

三



# 三月大 三十一日

一日月 イッモ 出雲祭

十四日	十三日	十二日	十一日	十日	九日	八日	七日	六日	五日	四日	三日	二日	一日
日	土	金	木	水	火	月	日	土	金	木	水	火	月
●上弦午後十時二十四分				月最卑午後三時		●新月午前五時三十九分							
日				水		日	三月小	三月					
七	六	五	四	三	二	一	三十	廿九	廿八	廿七	廿六	廿五	廿四
ひのく	ひのく	ひのく	ひのく	ひのく	ひのく	ひのく	ひのく	ひのく	ひのく	ひのく	ひのく	ひのく	ひのく

啓蟄前八時日 啓蟄日 桃始笑サクナムシテウナル 菜虫化蝶スモリミトフセモ

十五日	十六日	十七日	十八日	十九日	二十日	廿一日	廿二日	廿三日	廿四日	廿五日	廿六日	廿七日	廿八日	廿九日	三十日	三十一日
月	火	水	木	金	土	日	日	火	水	木	金	土	日	月	火	水
	ツノ廣田祭	社日	ひっん			春 季祭 日	春 季祭 日				月最高午後三時				●下弦午後一時四十四分	
							三月中旬									
八	九	十	十一	十二	十三	十四	十五	十六	十七	十八	十九	二十	廿一	廿二	廿三	廿四
ひのく	ひのく	ひのく	ひのく	ひのく	ひのく	ひのく	ひのく	ひのく	ひのく	ひのく	ひのく	ひのく	ひのく	ひのく	ひのく	ひのく

養分前九時日 望分日 雀始巢スズメ 櫻始開サクラ 雷乃發カミナリコトハス

●満月午前九時十分



# 四月小三十日

一日	木	ヤマト大和祭	廿五、ひのくさ
二日	金	ヤマト松尾祭 ヤマト平野祭	廿六、ひのくさ
三日	土	ヤマト梅宮祭	廿七、ひのくさ
四日	日	ヤマト廣瀬祭 ヤマト龍田祭 日よう	廿八、ひのくさ
五日	月	こせこせのま	廿九、ひのくさ
六日	火	●新月午後三時辛五分 日帯之(五分半) 三月大一日	つちのくさ
七日	水	月最申午後八時水よう	つちのくさ
八日	木		つちのくさ
九日	金	ヤマト大神祭 ヤマト稻荷祭	つちのくさ
十日	土		つちのくさ
十一日	日	日よう	つちのくさ
十二日	月		つちのくさ
十三日	火	●上弦午前六時五十二分	つちのくさ
十四日	水	アミ日吉祭 水よう	つちのくさ
十五日	木	ヤマト加茂祭	つちのくさ
十六日	金		つちのくさ
十七日	土	どよう午後七時五分二四秒	つちのくさ
十八日	日	ヤマト吉田祭 日よう	つちのくさ
十九日	月		つちのくさ
二十日	火	あうしこひのこ	つちのくさ
廿一日	水	○満月午前一時四十九分 水よう	つちのくさ
廿二日	木	月最高午前初時	つちのくさ
廿三日	金		つちのくさ
廿四日	土		つちのくさ
廿五日	日	日よう	つちのくさ
廿六日	月		つちのくさ
廿七日	火		つちのくさ
廿八日	水	水よう	つちのくさ
廿九日	木	●下弦午前四時三十六分	つちのくさ
三十日	金		つちのくさ

清明遊時四分五秒 日帯之(五分半) 三月大一日

玄鳥至鴻雁北虹始見

穀雨後九時七分九秒 日帯之(五分半) 三月大一日

霜止出苗牡丹華

アミ日吉祭

ヤマト加茂祭

どよう午後七時五分二四秒

ヤマト吉田祭

あうしこひのこ

○満月午前一時四十九分

月最高午前初時

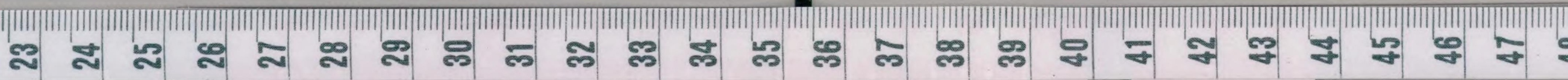
日よう

水よう

●下弦午前四時三十六分

三月中

アミ日吉祭



# 五月大三十日

五

一日	土		廿六	ひのくね
二日	日	八十八ヤ	廿七	ひのくね
三日	月		廿八	ひのくね
四日	火		廿九	ひのくね
五日	水	●新月午前初時三十分 ●最卑午前六時	三十	ひのくね
六日	木	四月小 同せう	三十一	ひのくね
七日	金	立夏前時五十分 ●最卑午前六時	二	ひのくね
八日	土		三	ひのくね
九日	日		四	ひのくね
十日	月		五	ひのくね
十一日	火		六	ひのくね
十二日	水	●上弦午後四時五十六分	七	ひのくね
十三日	木		八	ひのくね
十四日	金		九	ひのくね

十五日	土		十	ひのくね
十六日	日		十一	ひのくね
十七日	月		十二	ひのくね
十八日	火		十三	ひのくね
十九日	水	○満月午後六時九分 月最高午前三時	十四	ひのくね
二十日	木		十五	ひのくね
廿一日	金	あういういけ	十六	ひのくね
廿二日	土	小満後九時三十分 日昇前四時五分 日昇後七時五分	十七	ひのくね
廿三日	日	カヒコキテクナハム ●起食祭	十八	ひのくね
廿四日	月		十九	ひのくね
廿五日	火		二十	ひのくね
廿六日	水		廿一	ひのくね
廿七日	木		廿二	ひのくね
廿八日	金	●下弦午後三時四十九分	廿三	ひのくね
廿九日	土		廿四	ひのくね
三十日	日		廿五	ひのくね
三十一日	月		廿六	ひのくね

# 六月小三十日

一日	火	マト丹生川上祭 下ッテ東照祭	廿七、	ミのくむま
二日	水	マシ貴船祭	廿八、	ミのくとひら
三日	木	月取車午後三時	廿九、	ミのくさる
四日	金	●新月午前七時四十分 神官月次祭幣帛發遣	一日	ミのくとり
五日	土		二、	ミのくひぬ
六日	日	あくてらつひ 日よらう 五月せら	三、	ミのくとひら
七種午後時券七秒	月	日昇午前四時五分 日昇午後七時十分	四、	ミのくね
七日	月	あわここのおのり	五、	ミのくとらじ
八日	火		六、	ミのくとら
九日	水	入梅	七、	ミのくとら
十日	木		八、	ミのくとら
十一日	金	●上弦午前五時十分	九、	ミのくとら
十二日	土		十、	ミのくとら
十三日	日		十一、	ミのくとら
十四日	月	弁シ氷川祭	十二、	ミのくとら

十五日	火	ヤシ八坂祭 札幌祭	十三、	ミのくとら
十六日	水	月最高午前九時	十四、	ミのくとら
十七日	木		十五、	ミのくとら
十八日	金		十六、	ミのくとら
十九日	土	○満月午前九時十五分	十七、	ミのくとら
二十日	日		十八、	ミのくとら
廿一日	月	マシ熱田祭	十九、	ミのくとら
廿二日	火	げ	二十、	ミのくとら
夏三時券七秒	水	日昇午前四時五分 日昇午後七時十分	廿一、	ミのくとら
廿三日	水		廿二、	ミのくとら
廿四日	木		廿三、	ミのくとら
廿五日	金		廿四、	ミのくとら
廿六日	土	●下弦午後十一時五十八分	廿五、	ミのくとら
廿七日	日		廿六、	ミのくとら
廿八日	月		廿七、	ミのくとら
廿九日	火		廿八、	ミのくとら
三十日	水	大祓 ツミ住吉祭	廿九、	ミのくとら

夏三時券七秒 日昇午前四時五分 日昇午後七時十分  
乃東枯 菖蒲 葎 半夏 夏生

七





# 七月大 三十一日

一日	木	月最単午後十時	廿八、さのくね
二日	金	ちんげしやう	廿九、さのくね
三日	土	●新月午後二時四十分 日最高午後三時	一日、ひのく
四日	日	日最高午後三時	二、ひのく
五日	月		三、つちのく
六日	火		四、つちのく
七日	水	おそあひまきこ 水よう 六月廿五、うのくむま	五、うのくむま
八日	木		六、うのくむま
九日	金	●上弦午後七時五十九分	七、さのくね
十日	土	ア、安房祭	八、さのくね
十一日	日		九、さのくね
十二日	月	ツ三湊川祭	十、さのくね
十三日	火	月最高午後十二時	十一、ひのく
十四日	水		十二、ひのく

十五日	木		十三、つちのく
十六日	金		十四、つちのく
十七日	土		十五、つちのく
十八日	日	○満月午後十時四十分 日よう	十六、うのく
十九日	月		十七、さのくね
二十日	火	さのう午後二時三七分。秒	十八、さのくね
廿一日	水		十九、さのくね
廿二日	木		二十、さのくね
廿三日	金		廿一、ひのく
廿四日	土	六月中	廿二、ひのく
廿五日	日		廿三、さのくね
廿六日	月	●下弦午前五時五十分	廿四、つちのく
廿七日	火		廿五、うのく
廿八日	水		廿六、うのく
廿九日	木	月最単午後六時	廿七、さのくね
三十日	金		廿八、さのくね
三十一日	土		廿九、さのくね

大暑後五時二分五十七秒 日出午前四時五十分 日没午後七時二分 桐始結花 土潤溽暑 大雨時行

廿九、さのくね  
廿八、さのくね  
廿七、さのくね  
廿六、うのく  
廿五、うのく  
廿四、つちのく  
廿三、さのくね  
廿二、ひのく  
廿一、ひのく  
二十、さのくね  
十九、さのくね  
十八、さのくね  
十七、さのくね  
十六、うのく  
十五、つちのく  
十四、つちのく  
十三、つちのく



# 八月大 三十一日

●新月午後十時四分見まう七月大

一日	日		一日	うのくさる
二日	月		二日	ひのくさる
三日	火		三日	ひのくさる
四日	水	野祭	四日	ひのくさる
五日	木		五日	ひのくさる
六日	金		六日	ひのくさる
七日	土		七日	ひのくさる
八日	日		八日	ひのくさる
九日	月	●上弦午後初時四十九分	九日	ひのくさる
十日	火	●最高午後四時	十日	ひのくさる
十一日	水		十一日	ひのくさる
十二日	木		十二日	ひのくさる
十三日	金	大鳥祭	十三日	ひのくさる
十四日	土		十四日	ひのくさる

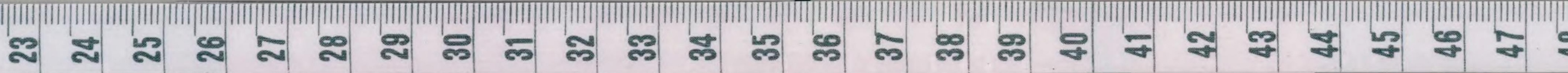
立秋前九時七分七秒 日卓前五時十分 涼風至 寒蟬鳴 蒙霧升降

十五日 日 男山祭 宇佐祭 日よう  
 十六日 月 島祭  
 十七日 火 〇満月午前十時五十三分  
 十八日 水 ヒダチ鹿 島祭 水よう  
 十九日 木 下子香 取祭 倉祭  
 二十日 金 下子香 取祭 倉祭  
 二十一日 土  
 二十二日 日  
 二十三日 月

處暑後 時三十分 綿柝開 天地始 肅禾乃登

廿四日	火	下弦午前十時五十八分	廿四日	ひのくさる
廿五日	水	月最卑午後九時	廿五日	ひのくさる
廿六日	木		廿六日	ひのくさる
廿七日	金		廿七日	ひのくさる
廿八日	土		廿八日	ひのくさる
廿九日	日		廿九日	ひのくさる
三十日	月		三十日	ひのくさる
三十一日	火	●新月午前九時	三十一日	ひのくさる

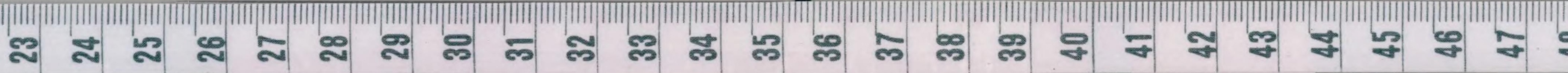
八月小



# 九月小三十日

一日	水	二百十日	水よう	二、ひのくさ
二日	木			三、ひのくさ
三日	金			四、つちのくさ
四日	土			五、つちのくさ
五日	日		日よう	六、うのくさ
六日	月			七、うのくさ
七日	火	月最高午前十一時		八、うのくさ
八日	水	●上弦午前六時五分 水よう八月廿九		九、うのくさ
白露	鮮	時芬焚秋	見午前五時五分	鶴鳴玄鳥去
九日	木	●生國魂祭	あつひのくさ	十、あつひのくさ
十日	金			十一、あつひのくさ
十一日	土			十二、あつひのくさ
十二日	日		日よう	十三、あつひのくさ
十三日	月			十四、あつひのくさ
十四日	火			十五、あつひのくさ

十五日	水	○満月午後十時二分	水よう	十六、うのくさ
十六日	木	石上祭		十七、うのくさ
十七日	金	神宮神嘗祭		十八、あつひのくさ
十八日	土	豊國祭		十九、あつひのくさ
十九日	日	月最卑午前十二時	日よう	二十、あつひのくさ
二十日	月	ひん		廿一、あつひのくさ
廿一日	火	ヤシロ白峯祭	水よう	廿二、あつひのくさ
廿二日	水	井伊谷祭 ●下弦午後四時十九分		廿三、あつひのくさ
廿三日	木	秋季祭	社 日八月中	廿四、あつひのくさ
秋分	後時	些分	カミナリコトオサムエシカクレテラフサガミツ	雷乃收声
廿四日	金	むさしね本		廿五、あつひのくさ
廿五日	土			廿六、あつひのくさ
廿六日	日	キイ日前祭	キイ國懸祭日	廿七、あつひのくさ
廿七日	月			廿八、あつひのくさ
廿八日	火			廿九、あつひのくさ
廿九日	水	●新月午後十時十四分	水よう	三十、あつひのくさ
三十日	木			三十一、あつひのくさ

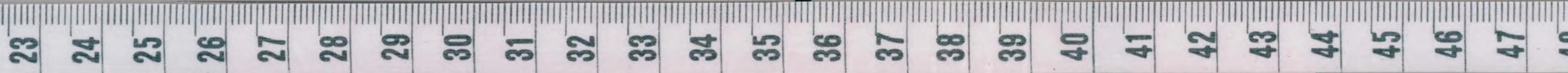




十一月小三十日

一日	月	最高午後十時		四、ひのころ
二日	火			五、つちのころ
三日	水		水より	六、つちのころ
四日	木			七、うのくま
五日	金			八、うのくま
六日	土	●上弦午後七時十分		九、うのくま
七日	日		日より	十、うのくま
八日	月		十月廿一、うのくま	十一、うのくま
九日	火	交前 歸世 至秒 <small>日午前六時五分</small>	山茶始開 <small>ツバキ テラシチ</small>	地始凍 <small>コホル キンセツサタ</small>
十日	水	新嘗祭 班幣	水より	十二、うのくま
十一日	木			十三、ひのくま
十二日	金			十四、ひのくま
十三日	土	○満月午後六時四十九分		十五、うのくま
十四日	日	月最卑午後初時	日より	十六、うのくま
				十七、うのくま

十五日	月			十八、うのくま
十六日	火			十九、うのくま
十七日	水		水より	二十、うのくま
十八日	木			廿一、うのくま
十九日	金			廿二、うのくま
二十日	土	●下弦午前九時五十六分		廿三、ひのくま
廿一日	日		日より	廿四、ひのくま
廿二日	月	鎮魂祭		廿五、つちのくま
廿三日	火	新嘗祭	十月中	廿六、つちのくま
廿四日	水	小雪前時 空翠 至秒 <small>日出午前七時五分</small>	虹 截 不見 <small>ミカクレテモス</small>	朔風拂葉 橘始黄 <small>キタカセヨラケラ 交子午 キハム</small>
廿五日	木		水より	廿七、うのくま
廿六日	金			廿八、うのくま
廿七日	土			廿九、うのくま
廿八日	日	●新月午前九時三分日より	十二月大	三十、うのくま
廿九日	月	月最高午前七時		三十一、うのくま
三十日	火			三十二、うのくま



十二月大三十一日

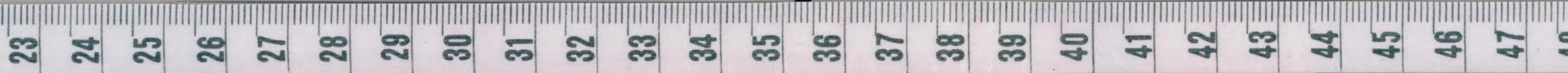
一日	水		水よう	四、ひのとら
二日	木			五、ちのくひね
三日	金			六、ちのとい
四日	土	神宮月次祭幣帛發遣	日よう	七、うのくね
五日	日			八、うのとら
六日	月	●上弦午前十二時十五分		九、まのくどら
七日	火		十二月せろ	十、まのとら
八日	水			十一、まのくどら
九日	木			十二、まのとら
十日	金			十三、ひのくむま
十一日	土			十四、ひのとら
十二日	日		日よう	十五、ちのくどら
十三日	月	○満月午前五時零分 月最卑午前一時		十六、ちのとら
十四日	火			十七、うのくひね

大雪午後四時零分  
日最前七時十分  
日最前七時十分  
閉塞成冬  
熊蟄穴  
鰌魚群

十五日	水		水よう	十八、まのくどら
十六日	木			十九、まのくね
十七日	金			二十、まのとら
十八日	土		日よう	廿一、まのくどら
十九日	日			廿二、まのとら
二十日	月	●下弦午前初時十五分		廿三、ひのくどら
廿一日	火			廿四、ひのとら
廿二日	水	水よう	十二月中	廿五、ちのくむま
廿三日	木			廿六、まのくどら
廿四日	金			廿七、うのくどら
廿五日	土			廿八、うのとら
廿六日	日	月最高午前七時	日よう	廿九、まのくひね
廿七日	月			三十、まのとら
廿八日	火	●新月午前四時二十三分	十二月小	一、まのくね
廿九日	水		水よう	二、まのとら
三十日	木			三、ひのくどら
三十一日	金			四、ひのとら

冬至後時  
乃東生  
麋角解  
雪下出

後



大阪頒曆商社中弘曆者  
同 松浦善右衛門