



208  
577

足利染拾遺雛形

完

香

館

藏



150

140



国立国会図書館 足利染拾遺雛形 2巻 208-577

ガラス使用

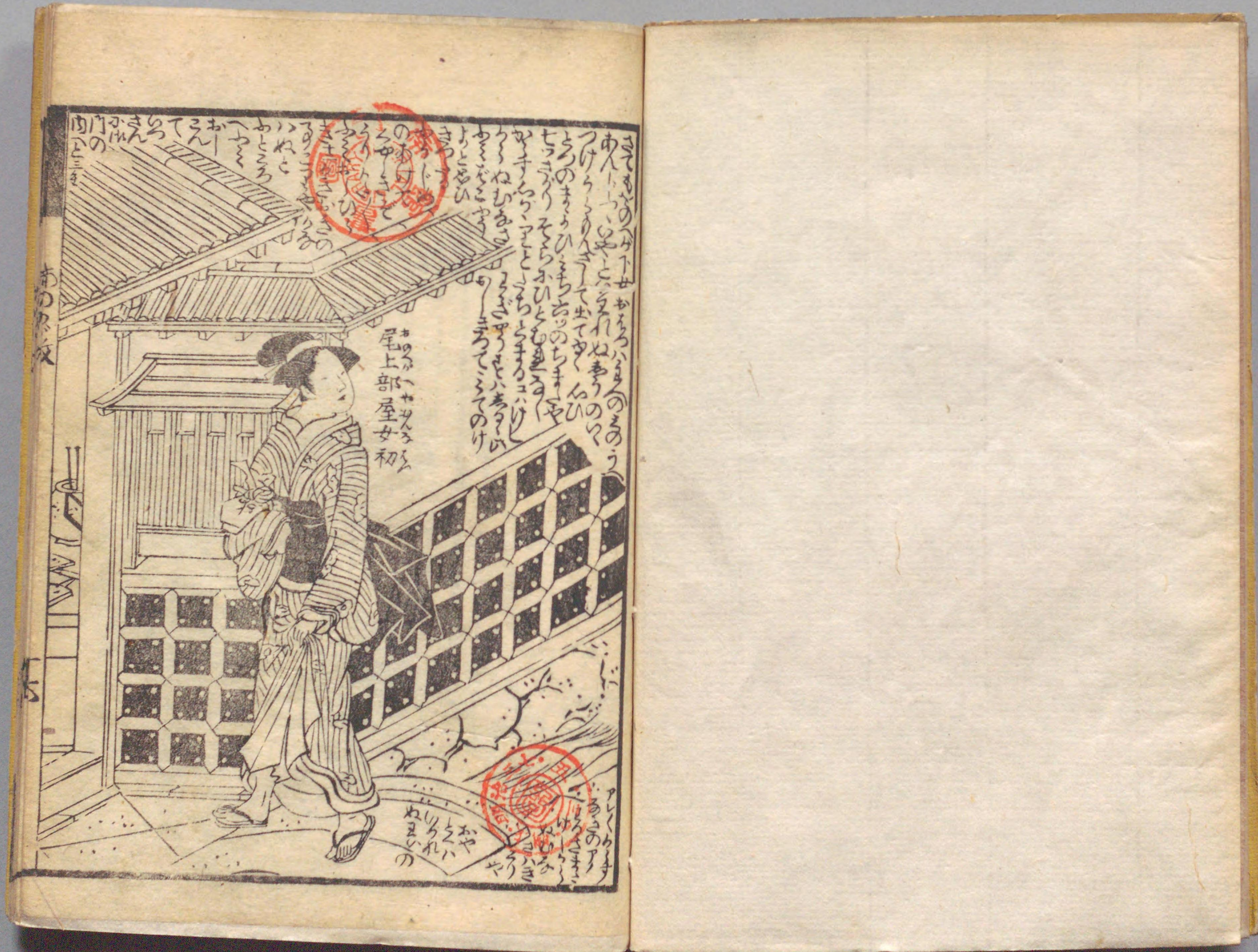


足利染拾遺雛形

208  
577









市の松紋



初

岩藤

かしてあつたいん  
まやうらんめえ  
小のうりなや  
のとあつたばつた  
いふわけふそま  
さるものかあ  
ちあやあつた  
のけんてふと上げ  
てらあまのり  
ひね入ふらうさる  
まあんおくのま  
あうあひのひり  
てあひらら  
つひのま  
てんあえとた  
ちあさがりや老  
あひらうつ  
ま人のさ  
つまのさ  
あれり  
ひい  
うちけり  
ん  
さう  
まう  
あ  
けり

あつた  
あつた

かしてあつたいん  
まやうらんめえ  
小のうりなや  
のとあつたばつた  
いふわけふそま  
さるものかあ  
ちあやあつた  
のけんてふと上げ  
てらあまのり  
ひね入ふらうさる  
まあんおくのま  
あうあひのひり  
てあひらら  
つひのま  
てんあえとた  
ちあさがりや老  
あひらうつ  
ま人のさ  
つまのさ  
あれり  
ひい  
うちけり  
ん  
さう  
まう  
あ  
けり



上尾

市

十六





































かしてゆら月ほ  
 そを竹すのりい  
 おかこみつれとらう  
 のあくえのそす  
 わらびぶらの家れ  
 いえんの中とまふ  
 むづみそそそそ  
 年ふおさまり初  
 本君はせいの人の  
 のちまかえかん  
 とのくまきとふみ  
 とやりの左の  
 まりとの八佐枝  
 大せんの屋やうち  
 とさなりつゝあふ  
 のしやうしちとあつ  
 あふそのやうのそ  
 人栗津左門  
 松田多賀丸  
 尾のふのりまで  
 それくみあふ  
 あり君臣よ  
 のまもどひ  
 めでよきこと  
 むくあふ



村の  
 の  
 け

九九  
 五

曲亭門人 傀備子徧

栗津充門

松田數馬

梅丸君

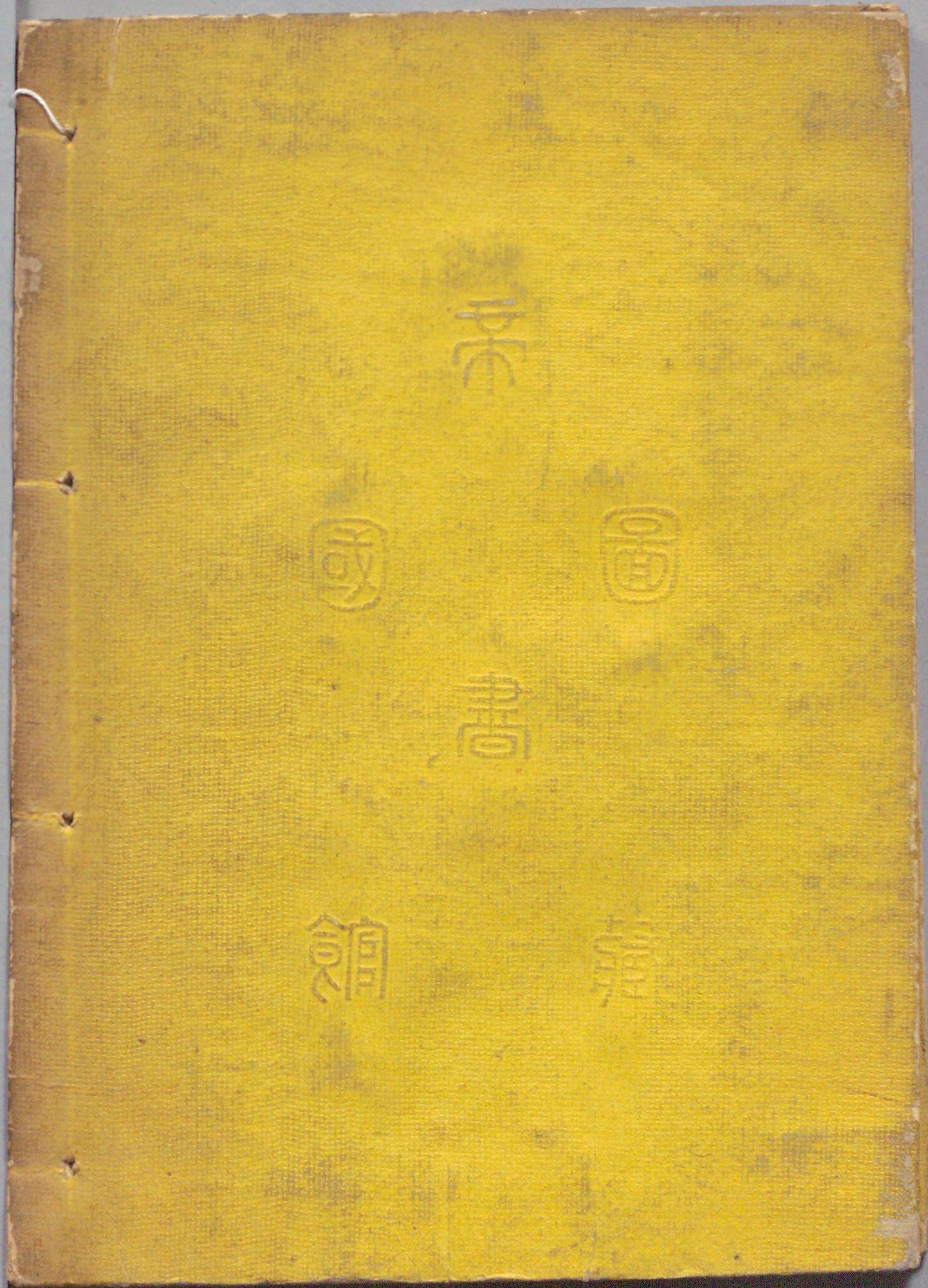
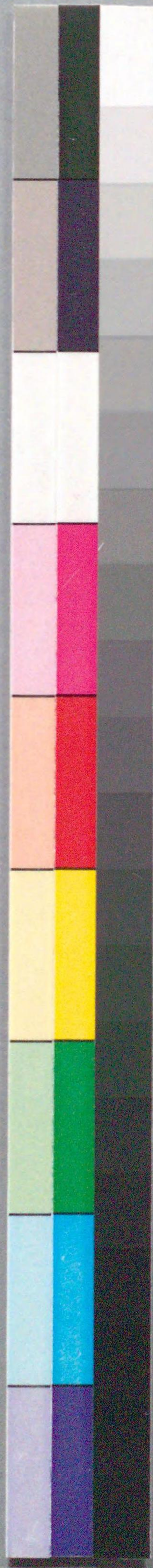


208  
577

大  
海  
集







国立国会図書館 足利染拾遺雛形 2巻 208-577

ガラス使用