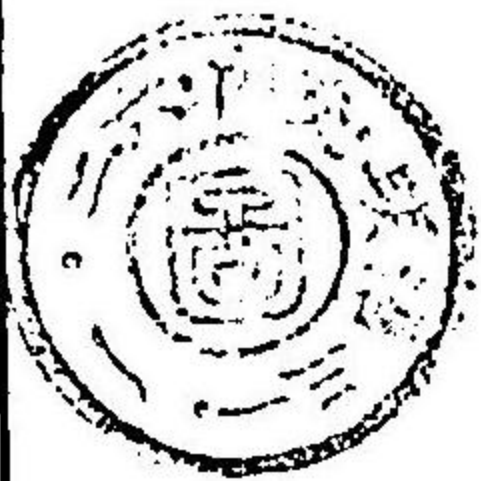


特ク
128

郷土地理史談



北濱高等小學校

北濱高等小學校ハ橋立村字小塩ノ西ノ方小山ノ端ニ在リ東ト南トハ畑ニ接シ北ハ路ヲ隔テ、貴船神社ニ面シ西ハ高キ岸トナリテ橋立ニ對セリ校舎ハ二階造ニシテ建方至テ堅固ナリ

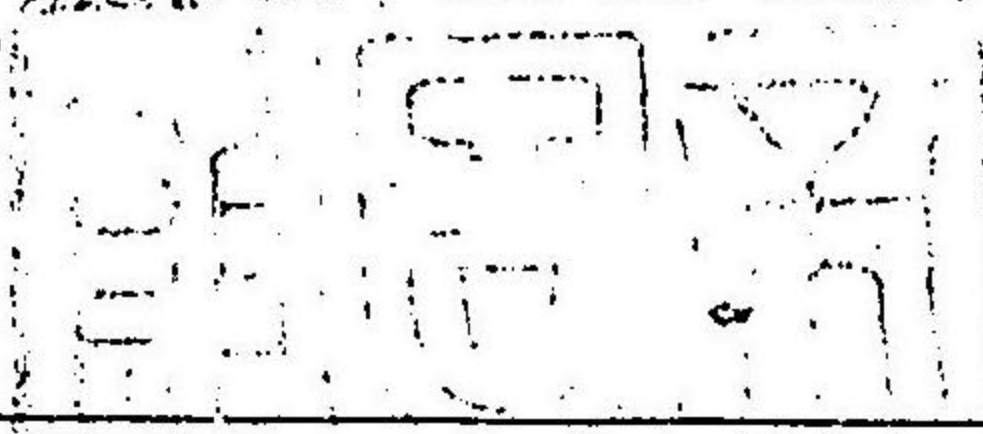
本校ハ尋常科高等科併立ニシテ生徒ハ尋常科ニ二百二十二名高等科三百六十一名アリ教員十一名ニテ教導ス

本校ノ始メテ設ケラレシハ明治六年二月ニシテ同十六年一月始メテ高等科卒業生ヲ出タセリ同二十五年七月六日

天皇陛下

皇后陛下ノ御眞影ヲ賜ハリタリ今ノ校舎ハ明治十九年ト明治二

位置
校制
沿革



十四年トノ二回ニ築キシモノナリ

橋立村

位置 橋立村ハ江沼郡西北ノ方海濱ニ在リテ黒崎村ノ黒崎、深田、宮田尻ト相接ス

地勢 海ニ臨ム地ハ多クハ高キ切岸ヲナシ其下處々ニ砂原ヲナス地勢ハ小山起伏シテ到ル處凹凸ナセリ

戸口 本村ハ橋立小塩ノ二區ニ分レ戸數ハ二百九十三戸人口ハ一千四百二十人アリ

役場社寺

橋立村役場ハ橋立ノ東ノ端ニ在リ巡查駐在所ハ其西ニ隣ル出水神社ハ橋立ノ氏神ニシテ南ノ方小山ノ上ニ在リ社殿、石垣等壯麗ナリ

貴船神社、白山神社ハ共ニ小塩ニ在リテ此地ノ氏神ナリ

生業産物

東本願寺福井別院ノ支院ハ橋立ニ在リ門塀、御堂等宏壯ナリ妙徳寺ハ小塩ノ西ノ方學校ノ隣ニ在リ

橋立ノ男子ハ船乗又ハ商ヲ業トシ小塩ノ男子ハ別ニ漁業ヲ事トス女子ハ農ヲ營ムモノアリ海魚、牡蠣ハ此地ノ名産ナリ

交通

橋立及小塩ヨリ黒崎村ト福田村トノ地内ヲ經テ大聖寺ニ通ズル車道アリ又東ノ方篠原村ト塩津村トニ通シ南ノ方黒崎村ニ到ル路アレトモ未タ車道トナラズシテ道路良カラズ

沿革

本村ノ起リ詳ナラズト雖モ昔ハ僅ノ里ヲ構ヘ漁業ヲ事トセシガ漸ク人家ヲ増シ次第ニ船乗又ハ商ヲナスモノヲ生シ終ニ今日ノ如キ名高キ村トナレリ

橋立村ノ隣村

黒崎村

黒崎村ハ黒崎、片野、深田、高尾、宮田尻ノ五區ニ分レ戸數三百七十四

篠原村
塩津村

生業産物

總稱

戸人口二千九十三人アリ
篠原村ハ篠原、塩濱、篠原新、伊切、新保ノ五區ニ分レ、塩津村ハ小塩辻、大島、千崎、宮地、野田、潮津ノ六區ニ分ル
村民多クハ農ヲ業トシ或ハ漁業ヲ營ミ中ニハ商ヲ事トスルモノアリ、黒崎ノ稚海藻、黒海苔、伊切ノ塩等ハ名高キ産物ナリ
世ノ人以上ノ四ヶ村總稱シテ北濱ト呼ブ

江沼郡

位置

地勢

戸口町村字

江沼郡ハ加賀國ノ西南ノ隅ニ在リテ西南ハ越前國ニ接シ、東北ハ能美郡ニ界シ、西北ハ日本海ニ面ス
東南ハ山々相重リ、西北海ニ近キ地モ亦小山起伏シテ平地ハ僅ニ全郡ノ三分ノ一ニ居ル

本郡ノ戸數ハ一万二千餘人口ハ六万二千餘アリ、郡内ヲ分ケテ一町二十四ヶ村トシ、其下又多クノ字ニ分タル

大聖寺町

今出町、關町、越前町、山ノ下、庄兵衛谷、下屋敷、大新道、東田町、西田町、三ツ屋、五徳町、中町、穴虫、馬場、八間道、仲町、番場町、新組町、殿町、北片原町、新町、相生町、松ヶ根町、麻島、大名竹、藤ノ木、龜町、耳聞山、耳聞山仲町、應匠町、法華坊、寺町、福田町、片原町、京町、本町、魚町、觀音町、中新道、新屋敷、間新道、五軒町、東横町、十一町、一本橋町、山田町、鍛冶町、荒町、鐵砲町、稗田町、田原町、弓町、金子、木呂場、市左坊、菅生町、永町、敷地町、

鹽屋村	右橋、奥谷、熊坂、永井、吉崎
瀨越村	南郷、上河崎、下河崎、中代、保賀、黒瀨
三木村	上福田、下福田、荻生、三ツ、上木、菅生、敷地、岡、極樂寺
南郷村	細坪、百々、曾宇、直下、日谷
福田村	河南、荒木、別所、中田、長谷田、上原、塚谷
三谷村	
河南村	
山中村	
山代村	山代、尾俣、桂谷
西谷村	菅谷、下谷、栢野、風谷、大内、我谷、枯淵、片谷、坂下、眞砂、小杉、生水、九谷
東谷奥村	四十九院、中津原、瀧、菅生谷、荒谷、今立、上新保、杉水、西住、市

東谷口村	ノ谷
勅使村	二ツ屋、小坂、横北、水田、丸、柏野、須谷、塔尾
莊村	勅使、宇谷、榮谷、山本、松山、清水、河原、森、上野、二子塚、津葉倉、加茂、西島、莊、七日市、桑原、
橋立村	橋立、小鹽
黒崎村	片野、黒崎、深田、宮、高尾、田尻
鹽津村	小鹽辻、大島、千崎、宮地、野田、湖津
篠原村	鹽濱、篠原、篠原新、伊切、新保
作見村	大菅波、小菅波、作見、弓波、山田、尾中、富塚、片山津
勤橋村	合河、中島、梶、勤橋、八日市
分校村	高塚、打越、箱宮、分校
那谷村	那谷、菩提、瀧ヶ原

山

月津村 月津、月津新、矢田、矢田新、額見、柴山

矢田野村 矢田野、二ツ梨、荒屋、湯上、戸津、林、下粟津

大日山ハ本郡東南ノ隅ニ在リ高サ四千八百餘尺郡中第一ノ高キ

山ナリ大聖寺川ハ此山ヨリ流レ出ツ

富士寫ヶ岳ハ本郡南ノ境ニ在リ高サ三千五百餘尺其形富士山ニ

似タリ

船見岳又鞍懸山ト云フ高二千三百尺アリ

大聖寺川ハ大日山ヨリ發シ多クノ小川ヲ合セ大聖寺川ヲ通り鹽

屋ニ至リ海ニ入ル長サ十三里下流ハ舟ヲ通ズ又種々ノ川魚ヲ産

ス

動橋川ハ大日山ヨリ發シ多クノ小川ヲ合セ動橋村ヲ過ギ柴山瀉

ニ入ル

川

湖

海岸

名邑

柴山瀉ハ能美郡ニ跨ル周リ三里二十三町下流ハ今江瀉ニ通シ舟

ノ往來ニ便ナリ鮒、蜆、蝦等ヲ登ス

堀切灣ハ本郡西ノ隅ニ在リテ大聖寺川ノ河口ナリ小舟ヲ泊スル

ヲ得是ヨリ片野濱、小鹽浦、篠原ヲ經テ能美郡ノ境ニ至ル迄海岸ノ

長サ四里ニ余ル

大聖寺町ハ本郡第一ノ市街ナリ其廣サ東西十七町南北十三町周

リ一里二十六町戸數ハ二千四百七十一戸人口ハ九千六百六十三

人アリ

本町ハ江沼郡役所ノ在ル地ニシテ其他町役場、區裁判所、警察署、稅

務署、郵便電信局、學校、病院、銀行、停車場等アリ神社、寺院又多ク絹、羽

二重、陶器、鉛筆等ノ產物アリ

山中、山代ハ共ニ名高キ温泉場ニシテ入湯ノ客常ニ多シ片山、津ハ

社寺古跡

近キ頃開ケシ温泉場ナレトモ浴客日ニ多シ
 其他動橋、橋立、瀬越、塩屋ハ名高キ村ニシテ稍市街ノ狀ナセリ
 菅生石部神社ハ福田村字敷地ニアリ國幣小社ニシテ本郡第一ノ
 大社ナリ今ヨリ一千三百年前此地ニ鎮座セサル
 江沼神社ハ前田利治ト菅原道真トヲ合セ祀レル縣社ニシテ大聖
 寺町ニ在リ
 那谷寺ハ眞言宗ノ大ナル寺ニシテ今ヨリ一千二百年前ニ開カル
 其堂ノ建テ方巧ニシテ景色ノ好キユト天下ニ類ヒナシ
 實性院ハ禪宗ノ大ナル寺ニシテ大聖寺町ニ在リ舊藩主前田氏ノ
 菩提所ナリ
 篠原ハ壽永二年平維盛ノ將齊藤實盛ノ源氏ト戰ヒ手塚光盛ノ爲
 ニ殺サレシ地ナリ其首塚及ヒ首洗池ノ古跡今尙存ス

産物

錦城山ハ大聖寺町ノ西ニ在リ慶長五年山口宗永前田利長ニ攻メ
 ラレ討死セシ城跡ナリ其麓ノ錦城小學校ハ舊藩主ノ屋敷跡ナリ
 農産ニハ米、麥、菽等ノ穀類、野菜類、麻、草綿等アリ
 水産ニハ鯛、鰯、鱈、蟹其他種々ノ魚類及ヒ稚海藻、黒海苔等アリ
 鑛産ニハ石墨、瑪瑙、石灰切石等アリ
 製産ニハ陶器、漆器、絹、羽二重、生糸、茶、油、鉛筆、紙、瓦等アリ
 右ノ中ニテ價最多ク主要ナルモノハ米、麥、絹織物、茶、陶器、漆器、生糸
 等ナリ

沿革

古ノ江沼郡ハ今ノ能美郡ト共ニ越前國ノ内ナリシガ後ニ分ツテ
 加賀國ヲ置カル
 今ヨリ凡ソ三百年前前田利治本郡ノ大名トナリ二代利明ニ至リ
 神谷内膳トテ良キ臣ヲ用井ラレ新ニ田ヲ開キ川ヲ堀リ産物ヲ増

サレタリ其レヨリ十四代利カ磨ニ至リ明治ノ代トナリ大名ハ廢セラレ大聖寺縣ヲ設ケ本郡ヲ治メヲレシガ今ハ郡長ヲ置キテサバカシムルユト、ナレリ

石川縣

位置

石川縣ハ北陸道ノ中央ニ在リテ南ハ越前ニ界シ東ハ飛彈、越中ニ接シ北ハ海中ニ突キ出テ、半島ヲナシ西ハ日本海ニ面ス

國郡人口

縣内ヲ分ツテ加賀江沼郡能美郡能登、石川石川郡河北郡、能登羽咋郡鹿島郡ノ二國トス人口ハ合セテ七十八万余アリ

地勢

縣内ハ山々相重リ海ニ近キ所ノミ平野ヲナセリ

山

白山ハ加賀ノ東南ノ隅ニ在リ高八千九百尺北陸第一ノ高キ山ナリ其山脈左右ニ分レ一ハ大日山、富士寫ケ岳等トナリ一ハ妙法山、笈ヶ岳、俱利伽羅峠、寶達山等トナル

川

手取川ハ縣内第一ノ大ナル河ニシテ白山ヨリ發シ能美、石川ノ境ヲ流レ美川ニ至リテ海ニ入ル長サ二十二里アリ

湖 海岸 港 都邑

其他淺野川、犀川アリテ金澤市ヲ通り梯川アリテ小松町ヲ通ル之
レニ大聖寺川、動橋川ヲ加ヘ皆十余里ノ長キ河ナリ
河北瀉ハ河北郡ニ在リ周リ七里北陸第一ノ大ナル湖ナリ
其他加賀ニ柴山瀉、今江瀉、木場瀉アリ能登ニ邑知瀉アリ皆舟ヲ通
シ魚ヲ産ス
加賀ノ海岸ハ大カタ沙濱ニシテ一線ヲナシ能登ノ海岸ハ所々切
リ岸ヲナシ出入マタ多シ七尾灣内ニ能登島アリ
七尾港ハ七尾灣ノ南ノ方ニアリ名高キ港ニシテ大小ノ舟常ニ泊
リテ絶エズ
其他加賀ノ安宅、美川、金石、能登ノ福浦、輪島、宇出津、穴水ハ皆小舟ノ
泊ル港ナリ
金澤市ハ石川、河北ノ兩郡ニ跨リ戸數ハ一万九千余人口ハ九万六

名勝舊跡

千余アリテ北陸第一ノ大都會ナリ石川縣廳第九師團司令部、地方
裁判所、第四高等學校、尋常中學校、師範學校、監獄署、病院等ノ壯麗ナ
ルモノ多シ
此地古ハ一向宗ノ小寺ノアリシ地ナリシガ今ヨリ三百余年ノ前
前田利家ノ移リシヨリ次第ニ繁盛ノ都會トナレリ
小松、大聖寺、七尾ハ皆人口一万許ノ都會ニシテ共ニ繁盛ナリ
其他加賀ノ松任、金石、鶴來、美川、津幡、能登ノ羽咋、高濱、輪島、宇出津、飯
田ハ皆市街ヲナシテ町ト稱フ
加賀ノ山中、山代、粟津、中宮、能登ノ和倉ハ皆名高キ温泉場ナリ
江沼郡ニ那谷寺、篠原等ノ名勝舊跡アリ
安宅ノ關ハ今ヨリ七百年前源義經陸奥ニ下ルトキ其臣辨慶ノ力
ニヨリ辛フシテ此關ヲ過グルヲ得タリト言ヒ傳而フシテ其關ノ

跡今ハ二三里ノ海上ニアリト云フ

兼六園ハ金澤ノ中央ニアル公園ニシテ景色大ニ佳ク日本三公園ノ一ナリ園ノ内ニ博物館アリ

俱利加羅峠ハ古ノ北陸街道ニテシ極メテ峻シキ所ナリ昔源義仲平維盛ノ大軍ヲ夜討シ大ニ之ヲ敗リシ名高キ地ナリ

産物

陸産ニハ米、麥等ノ穀類、煙草、綿等ニシテ又金、銅等ヲモ産ス

水産ニハ鯛、鱒、鰯、鳥賊、鮓、海苔等アリ

製産ニハ陶器、漆器、生糸、絹、羽二重、堅紹、木綿、製茶、象眼細工、製塩等アリ

沿革

今ノ加賀國ハ古ハ越前國ノ内ニシテ江沼、加賀ナル二ツノ郡ナリシガ後分ツテ本國ヲ置カレ今ハ四郡ニ分タレタリ

今ヨリ三百年前ノ昔マデハ富樫氏永ク本國ヲ治メシガ後前田氏

加賀、能登及ヒ越中ノ大名トナラレ明治ノ初メニ至ルマデ代々此地ヲ治メラレタリ今ハ二國共ニ石川縣ノ下ニ住リテ縣知事ノサバク所トナレリ

明治^{三十四}年^{十一月}十五日印刷
明治^{三十四}年^{十一月}十五日發行

(非賣品)

編輯者

石川縣江沼郡橋立村
北濱^{尋常}高等小學校

右代表者

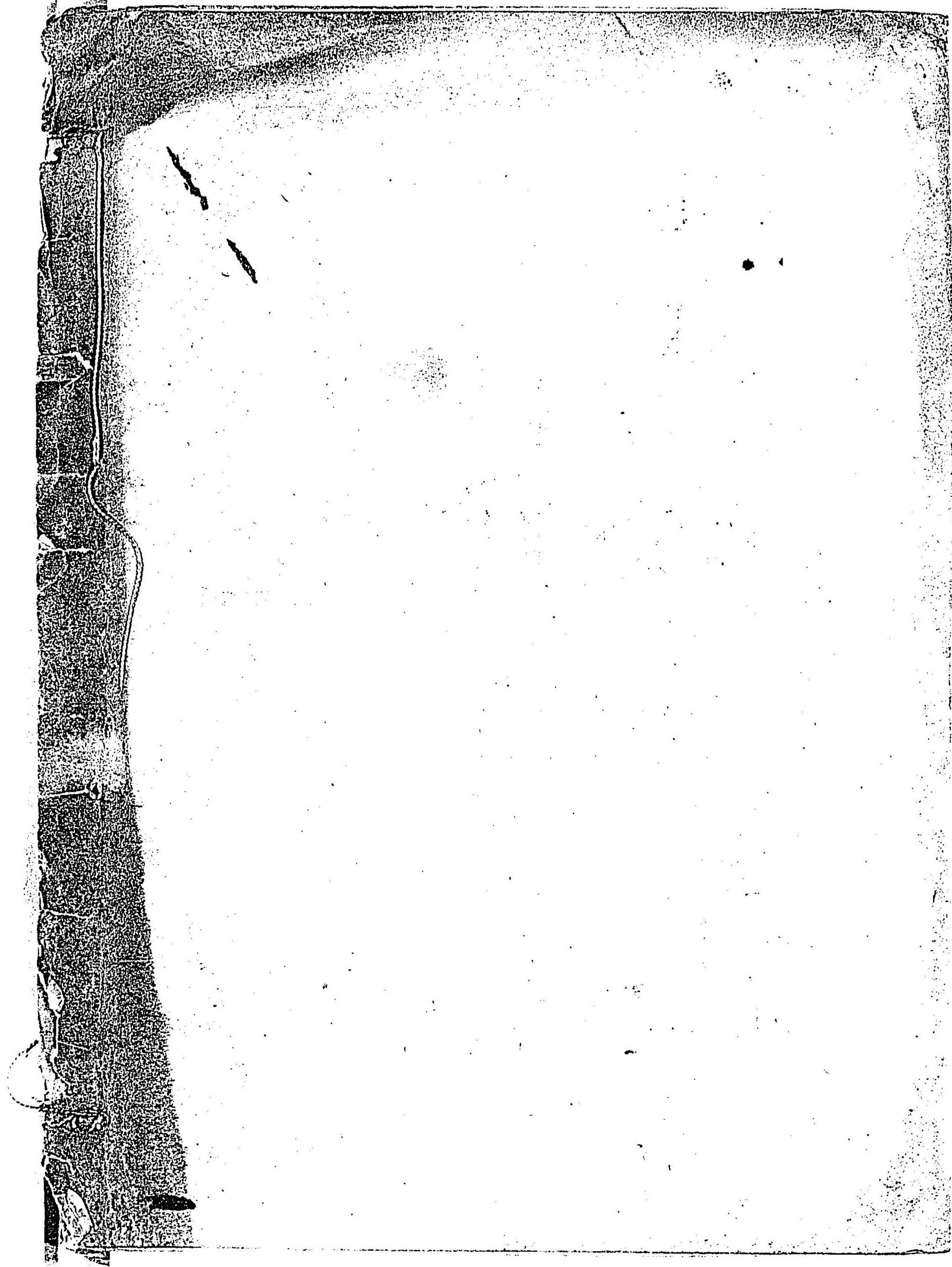
清水冲一郎

印刷者

石川縣金澤市石浦町二十三番地ノ二
吉本次郎兵衛

發行所

石川縣江沼郡橋立村
北濱^{尋常}高等小學校



郷土地理史談

特 72
128

301670-001-9

特72-128

郷土地理史談

北濱尋常高等小学校編

M31.1

ADB-0001

