



泰山

第六種

中國名勝

Scenic China

SERIES VI

T'AI SHAN, SHANTUNG

滋 巨

商務印書館出版

COMMERCIAL PRESS, LIMITED
SHANGHAI



中華民國四年十二月初版
中華民國五年七月再版

(中國名勝
第六種 泰山一册)

(每册定價大洋壹元)
(外埠酌加運費匯費)

此書有著作權
必究

編纂者
發行者
印刷所
總發行所
分售處

黃炎培

商務印書館

上海北河南路北首寶山路

上海棋盤街中市

北京天津保定奉天吉林長春龍江濟南
吳興太原開封洛陽西安南京杭州蘭州
長沙重慶常德衡州成都重慶福州廈門
廣州潮州汕頭澳門香港桂林梧州
雲南貴陽

商務印書館發行

王麓	山水扇面集	一册	每集一元
顏魯公	裴將軍詩卷	一册	一元
南臨	蘭亭絹本真蹟	一册	一元六角
蘇東坡	懷素自敘	一册	一元
蘇東坡	昆陽城賦	一册	一元四角
蘇文忠	天際烏雲帖真蹟	一册	二元
宋拓	米襄陽行書	一册	一元
明賢	遺墨	二册	每册二元
吳昌碩	花卉畫册	一册	五角
史惲女	宋人花果真蹟	十二幀	八角

弁言

歲癸丑春。遊黃山廬山。各攝影若干片。秋。復遊泰山。戰雲擾擾中。未獲携攝影器。既歸。友人出所攝泰山影片數十。以金纔洗眼雲水中。所得較新且確。命爲之編次。且加題焉。泰山山脈。自遼東渡海而來。其說發自清聖祖。雖意在存蓄洲。然後之談地理者。亦未有以難之。域中有五嶽。而泰山爲之長。此蓋上古神權時代。天子行巡方之典。就其蠶索。因其便利。指一二名山大川。爲燔柴瘞玉之舉。所謂因巡狩而祭告舉。巡狩爲主而祭從之。青兗徐揚諸州。以泰山爲最高。故望祭及焉。實則論今日域中。若泰山者。正不敢謂足壓倒一切。然而泰山泰山。固已深中於一般婦孺之心理。凡欲狀其人或其物之尊崇有勢力可倚託者。莫不資泰山爲罕譬。則亦山之有幸有不幸也。

論山景。其秀不如匡廬。奇不如黃山。然而渾厚磅礴。氣象萬千。一時亦未有以倫比。聶劍光道里記。謂泰山結體。惟魯頌巖巖一語。足以盡之。良信。若後石塢者。萬松如海。幽秀蒼寒。大足以移我情矣。其高。則明張五典以竿實測得三千六百八十三尺四寸。視廬山四千五百尺。黃山七千尺。不無遜色。泰山賴歷代君主之權力。以人功制勝天然。就其正南。築爲輦道。石級層疊。穩固修平。雖擿埴冥行。可以造極。一路坊表碑碣。亭臺寺觀。隨在足以流連憩息。登山有轎。俗名扒山虎。絡索以坐客。兩人舁之。橫行如蟹。每上下山價一圓二角至二圓不等。山頂寒甚。中秋夜步。已御大裘。他時可想。岱廟有漢柏。有唐槐。有大殿畫壁。皆稀世寶物。不可不觀。敢述所經。以告讀者。

黃炎培

中國名勝
第六種 泰山目次

- 一 泰山全景
- 二 岱宗坊
- 三 一天門
- 四 白鶴泉
- 五 萬仙樓
- 六 水簾洞
- 七 經石峪
- 八 迴馬嶺
- 九 御帳坪
- 十 五大夫松
- 十一 萬丈碑
- 十二 泰山道中
- 十三 遠望南天門
- 十四 十八盤
- 十五 南天門
- 十六 碧霞宮望雲海
- 十七 玉皇頂
- 十八 泰山絕頂
- 十九 沒字碑
- 二十 日觀峯
- 二十一 泰山頂觀雲海
- 二十二 孫仙人
- 二十三 洗鶴灣
- 二十四 後石塢
- 二十五 後石塢東望
- 二十六 後石塢外景
- 二十七 秦松
- 二十八 岱廟
- 二十九 岱廟表門
- 三十 岱廟大殿
- 三十一 漢柏
- 三十二 唐槐

(1.) A General View of T'ai Shan

景全山泰 (一)



景之取攝處遠係此 偉雄勢形 一之嶽五列古山泰

(2.) The Tai Tsung Archway

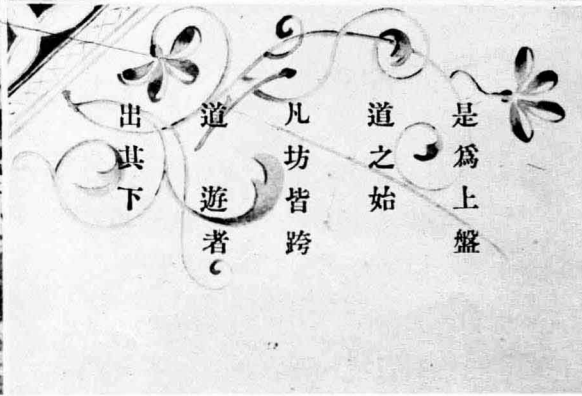
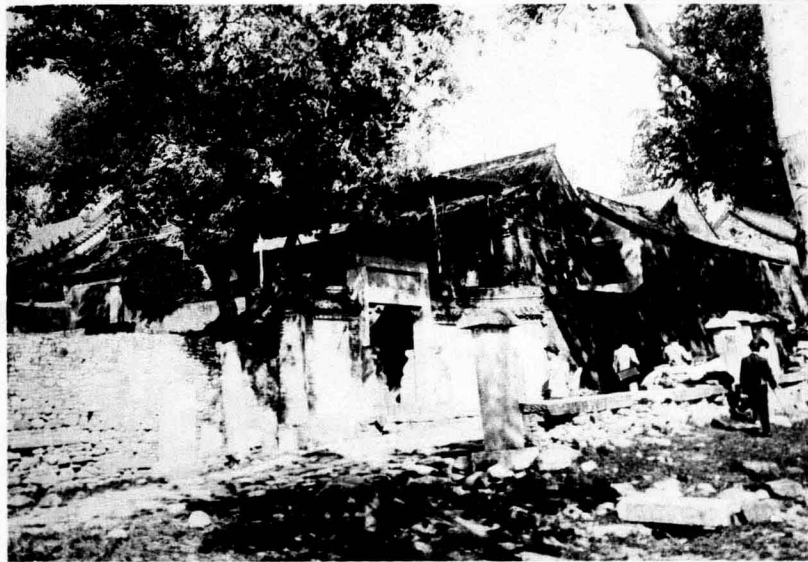
坊宗岱 (二)



此經必者岱登 里一約外門北城安泰在

(3.) The I Tien or "Mono-Heaven" Archway

門天一 (三)



(4.) The "White Stork" Spring

泉鶴白 (四)

(5.) The Wan Hsien or "Million Fairies" Tower

樓仙萬(五)



仙列祀

建所問年歷萬明

樓爲道跨

(6.) The Shui Lien or "Water Screen" Cave 洞 簾 水 (六)

當 輦 道 東 石
 坡 廣 畝 許 刻
 八 分 書 金 剛 經
 於 上 字 大 如
 斗 其 北 水 簾
 崖 旁 有 亭
 題 曰 高 山 流 水



山 坳 出 水 如
 垂 練 洞 藏
 簾 際 隱 約
 可 見

(7.) The Ching Shih or "Canon Stone" Ravine, on the Bottom of which One of the Buddhist's Canons is Engraved in Large Characters 峪 石 經 (七)



名故 突行能不馬上以 折大一成此至 紆盤絡脈中腹山

(9.) The Yü Chang or "Imperial Curtain" Stage

坪帳御 (九)



絕幽境 之繞泉流 折曲梁石 處蹕駐宗真宋



植所着事好世後云或

一其存今

後坊在松



尺三約徑字

東之洞陽朝在碑



景此攝特 岫出雲望 中道在余 觀奇爲幻常 時起雲山泰

(13.) Nan Tien Mên or the "South Heaven Gate" as Seen from a Distance

門天南望遠 (三十)



觀之危崇極頗 望遠途中 處險峻之山爲門天南

(14.) Shih Pa P'an or the "Eighteen Huge Rocks" 盤八十 (四十)



十八盤盡
處為南天
門泰山
於此為最
危聳更
上則為絕
頂矣



十八盤路
陡絕前
人之足
幾躡後人
之頂左
右懸鐵練
引客上下

(15.) Nan Tien Mên or the "South Heaven Gate"

門天南 (五十)

(16.) A "Sea of Clouds" as Seen from the Pi Hsia or "Green Haze" Temple

海雲望宮霞碧 (六十)



觀之渺縹緲奔得常 雲望此於 優置位而多宇屋然 落衰已雖宮霞碧

(17.) The Yü Huang or "God of Heaven" Summit, the Highest Part of T'ai Shan

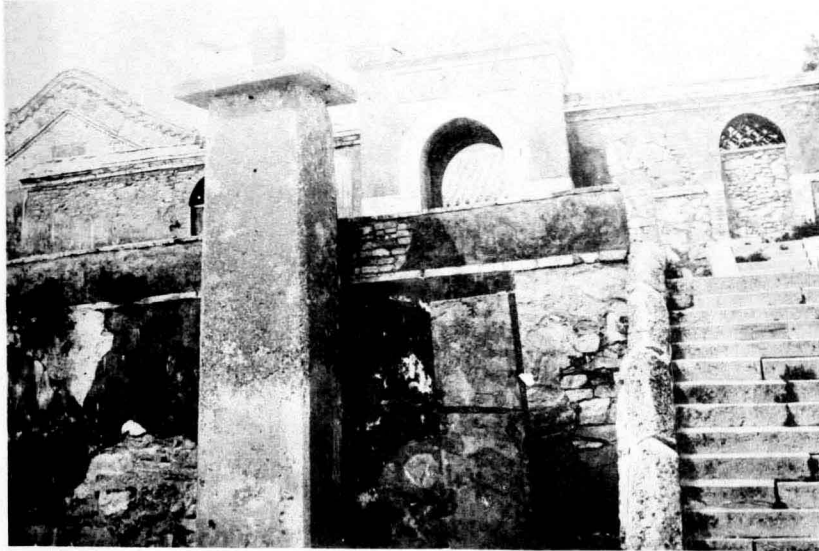
頂皇玉 (七十)



觀帝玉曰觀有

處高最山泰爲頂皇玉

(19.) The Mo Tzū or "Without Character" Tablet 碑字沒 (九十)



王帝觀表門
宏偉其院
內有石錯
落凸起繞
以朱欄世
稱泰山絕頂

碑在玉帝觀
門外高一
丈五尺而無
字相傳爲
秦始皇時物



(18.) The Summit of T'ai Shan

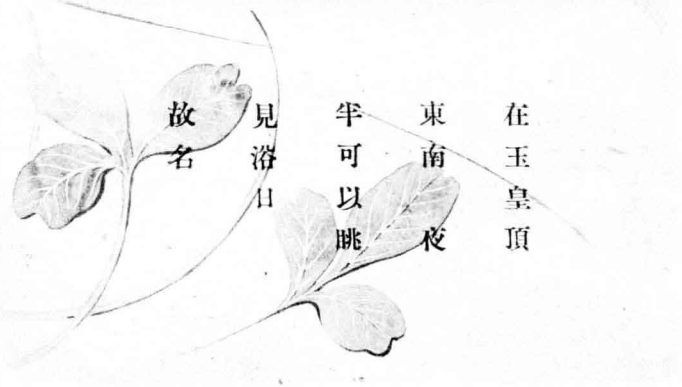
頂絕山泰 (八十)

(20.) The I Kuan or "Sun-Viewing" Peak

峯觀日 (十二)

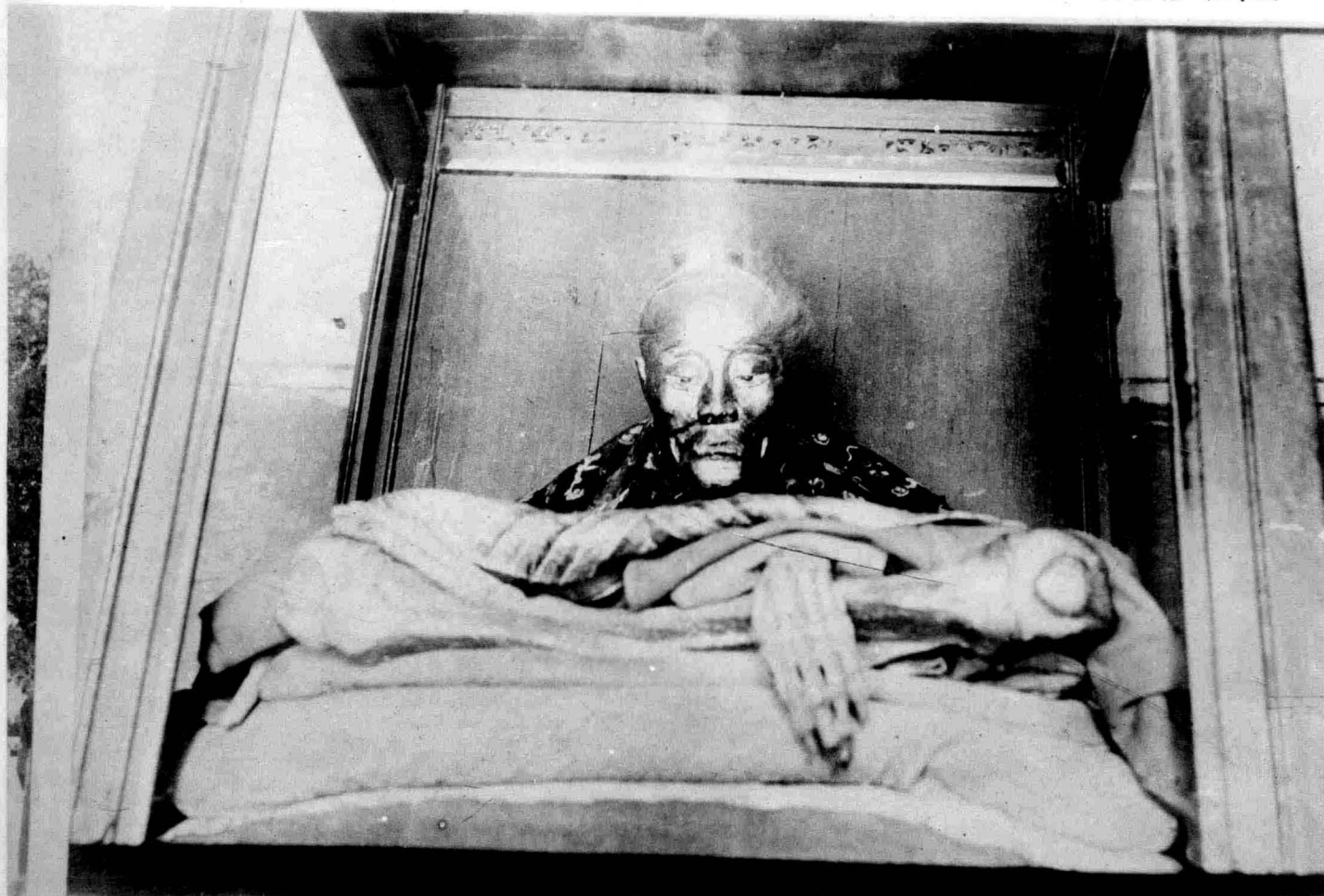


(21.) A "Sea of Clouds" as Seen from 海雲觀頂山泰 (一十二)
the Summit of T'ai Shan



(22.) Mr. Sun the Immortal

人仙孫 (二十二)



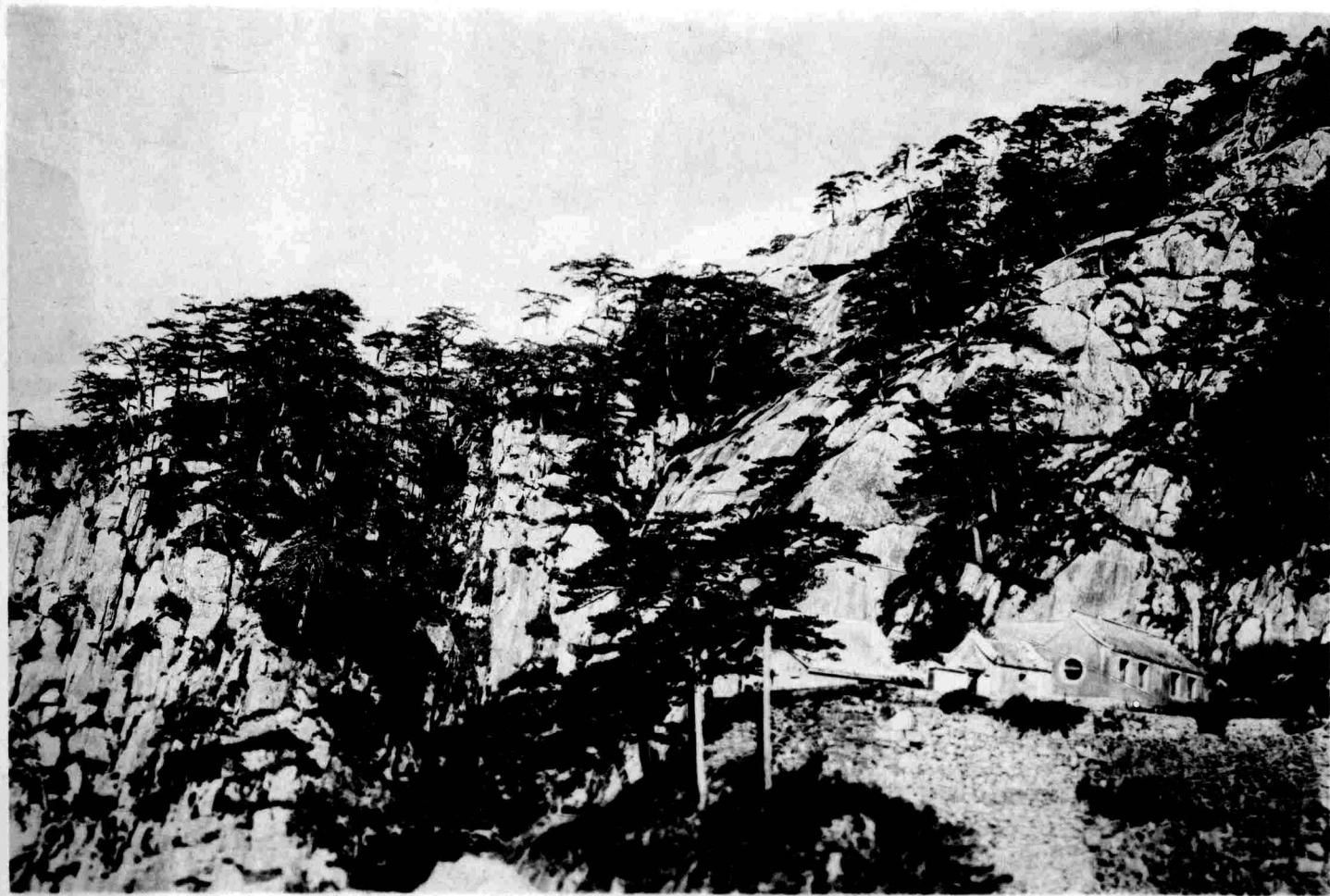
年五十二熙康清於化蛻 五十九年 麓岱於道學 人隸直君孫記類 外洞露俱骨足手 身人首泥 洞人仙閣皇玉山泰在



梁如臥欲松蒼

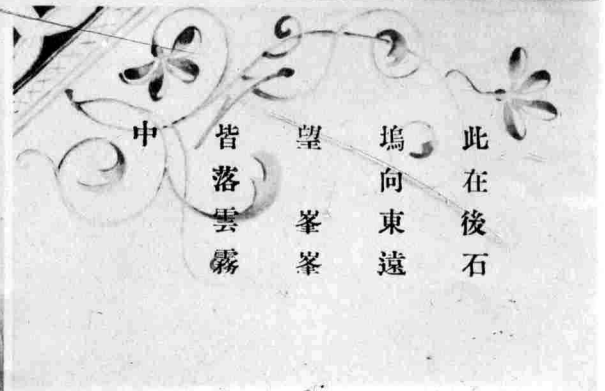
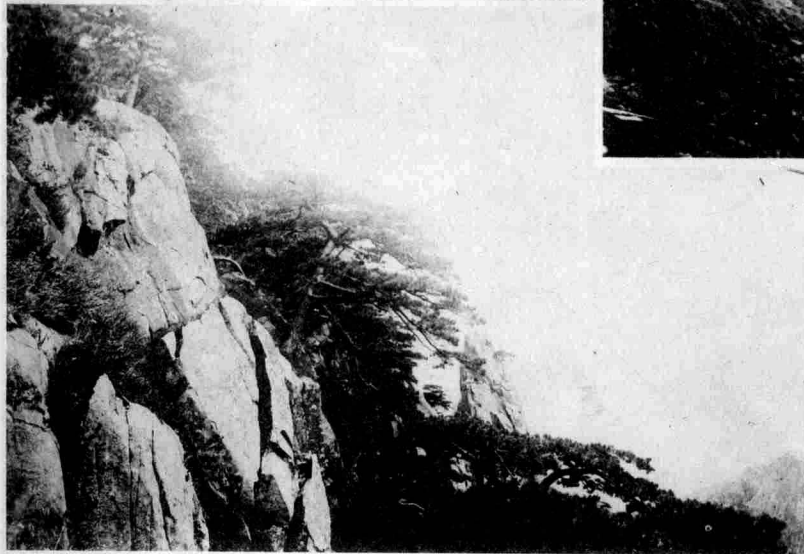
險陡崖兩

外之門天北在



意仙有饒 寒蒼險幽 華黃曰洞有 側之廟君元 處勝最山泰爲 雲駐松奇 翠抱巖靈 陰之山泰

(25.) Looking to the East from the "Hind Stone" Bank 望東塢石後 (五十二)



(26.) The Exterior View of the "Hind Stone" Bank 景外塢石後 (六十二)

(27.) A Pine Tree Dating from the Ch'in Dynasty (331-209 B. C.)

松 秦 (七十二)



物 時 秦 眞 此 傳 相 塢 石 後 在



圍餘十二約者大

階兩夾樹柏

麗宏整嚴極

隅北西城安泰在

(29.) The Outer Gate of the Tai Temple 門表廟岱 (九十二)



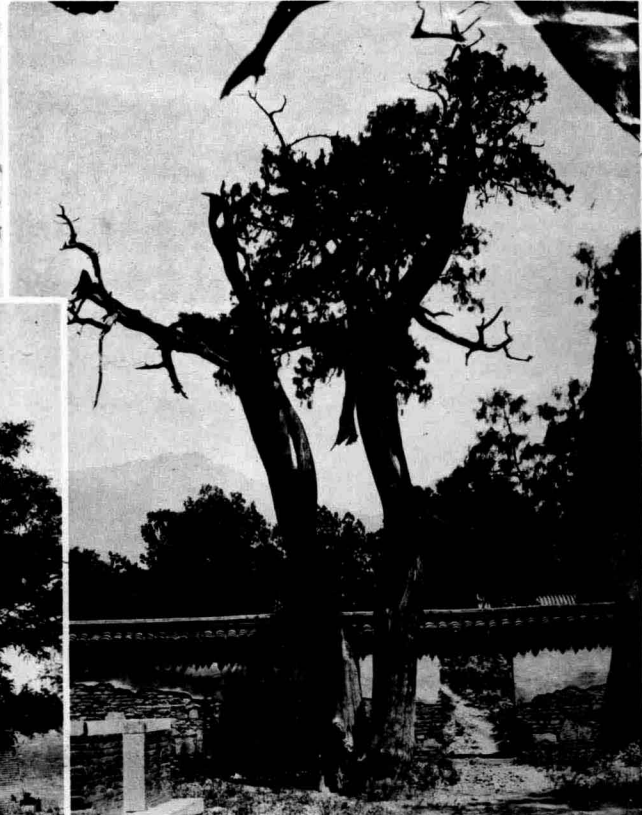
殿東西壁畫
 岱嶽神出巡
 及返蹕人
 物以千計
 神采飛舞
 道人謂出宋
 元人手筆



(30.) The Principal Hall of the Tai Temple 殿大廟岱 (十三)

石柱高
 而巨
 雕鏤甚
 精

(31.) A Cedar Tree Dating from the Han Dynasty
 (201-23 B.C.) 柏漢 (一十三)



此
 柏
 之
 岱
 東
 雙
 競
 傳
 漢
 時
 為
 相
 茂
 幹

此
 槐
 在
 岱
 廟
 之
 西
 幹
 巨
 可
 二
 人
 抱
 枝
 葉
 極
 盤
 鬱
 之
 觀
 下
 有
 石
 碑
 書
 唐
 槐
 二
 字



(32.) A Large Tree (*Sophora Japonica*) Dating from the T'ang Dynasty
 (620-905 A.D.) 槐唐 (二十三)