

燕爾報味精

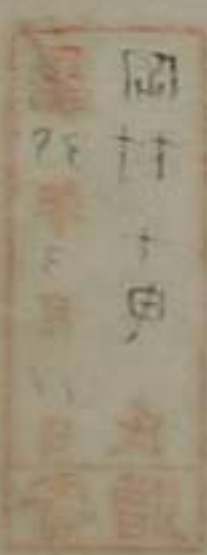
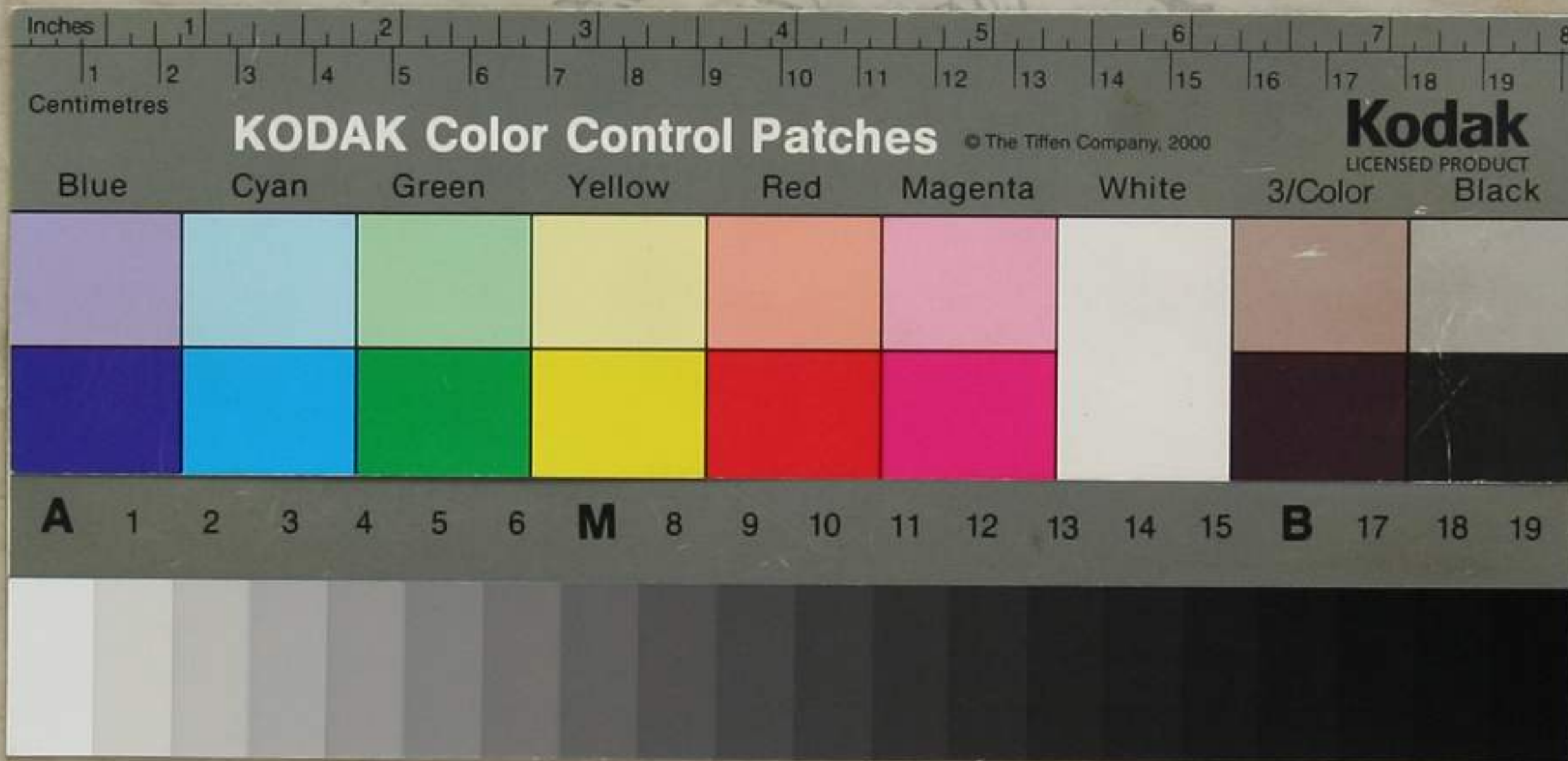
武平二十二年... 蘇林... 蘇林... 蘇林...

蘇林會圖... 蘇林... 蘇林...

蘇林... 蘇林... 蘇林...

蘇林... 蘇林... 蘇林... 蘇林...

蘇林... 蘇林... 蘇林... 蘇林...



37 38437

蘇林 8  
B 180





波爾麻和解

稻村三伯撰寬政八年祭上木日歐對譯ノ第一書也(初丁原形)活字モ三十部刊行其横文ニ一字板ナド譯語八万スベテ筆寫

A	ア、イ、エ、オ、ウ、エ、イ、ウ、エ、オ、ウ
a b boek. z.g.	ア、イ、エ、オ、ウ、エ、イ、ウ、エ、オ、ウ
abecejongen. z.m	ア、イ、エ、オ、ウ、エ、イ、ウ、エ、オ、ウ
abeceeling. z.m	ア、イ、エ、オ、ウ、エ、イ、ウ、エ、オ、ウ
aaf. aafje.	ア、イ、エ、オ、ウ、エ、イ、ウ、エ、オ、ウ
aaf. z.v.	ア、イ、エ、オ、ウ、エ、イ、ウ、エ、オ、ウ
aaf ch.	ア、イ、エ、オ、ウ、エ、イ、ウ、エ、オ、ウ
aagje. aagt.	ア、イ、エ、オ、ウ、エ、イ、ウ、エ、オ、ウ
aai. ach. och.	ア、イ、エ、オ、ウ、エ、イ、ウ、エ、オ、ウ
aayen. w.w.	ア、イ、エ、オ、ウ、エ、イ、ウ、エ、オ、ウ
ak. z.m.	ア、イ、エ、オ、ウ、エ、イ、ウ、エ、オ、ウ
akster. z.m.	ア、イ、エ、オ、ウ、エ、イ、ウ、エ、オ、ウ
aaksterooogen.	ア、イ、エ、オ、ウ、エ、イ、ウ、エ、オ、ウ
aal. z.m.	ア、イ、エ、オ、ウ、エ、イ、ウ、エ、オ、ウ
aal. aalje. aletta.	ア、イ、エ、オ、ウ、エ、イ、ウ、エ、オ、ウ

新元會圖題詩

寬政六年詔閏十一月芝蘭堂初テ大陽曆一月日ヲ賀、即新元會其圖上所題稻村氏手跡(原形轉結二句横文及訳ニ任スル意)

何處花為東萊國、  
 如君友粟子、  
 海珠字為西竺、  
 結強客敢、  
 擲東周、  
 心神流

稻村箭

稻村氏因州侯區負寬政四年年三十四江戸ニ出テ大槻磐水ノ門ニ入ル芝蘭堂四天王ノ一、享和二年有故退身海上隨鷗、改稱ニ京都ニ留寓、七年文化八年二月十二日歿、又年五十三、二条通東寺町大恩寺ニ墓石現在、法諡 張真院漸譽隨鷗居士

壬子二月辰墓

大槻修、卷拜具

天恩枯骨下百見、  
 日星周和解語言異、  
 縱橫文字流、  
 張真、益世晦跡、  
 隨鷗墓畔梅花白、  
 辰香春色浮

嘉永三年三月十一日寄  
 岡村千曳氏贈