

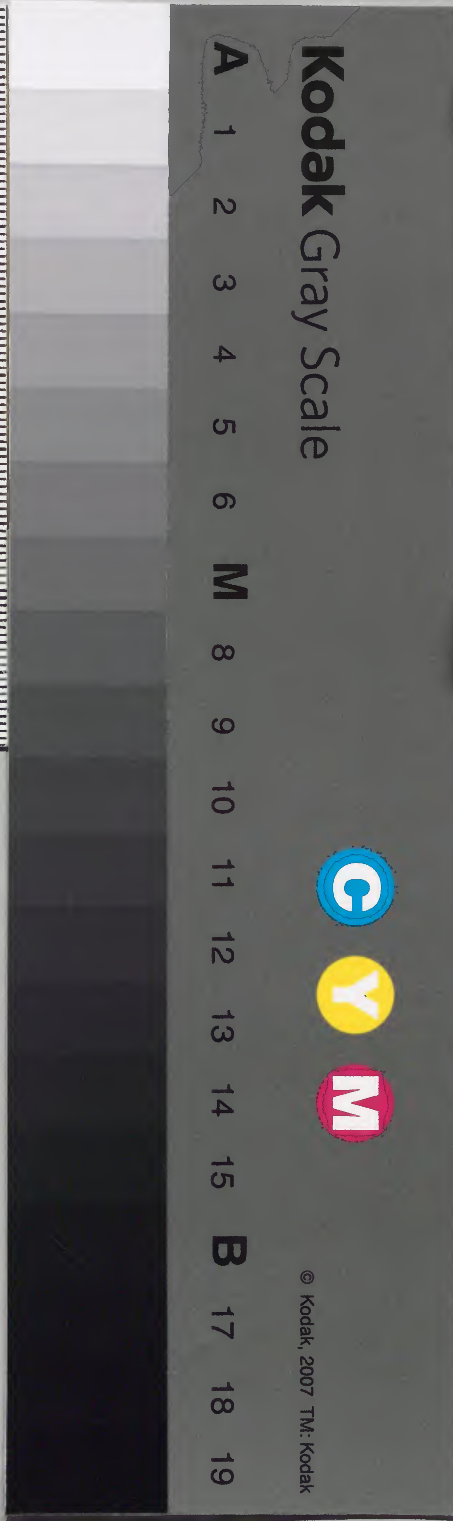
三僧記類聚

和書門		一七八二五	函號
		二〇三	架冊
		九	冊

和書類		一七八二五	函號
		九	冊
		一九三	架冊

六才

内閣文庫		
番號	和	17825
冊數	9 (6)	
函號	193	374



糊等で貼り付けられている部分がめくれない箇所あり

淺草文庫

御書

御書

御書

御書

御書

御書

御書

御書

御書

御書

御書

御書

御書

御書

天六

一 五色糸

護广檀首輪羊石

二 天台方人修法内院

天台方人修法内院

三 四天子

六六观音会外修

四 五丈尊合修

金剛力新修加持

五 天台方人修法内院

六 無量山今尖之山来は二十日 观音修修修

七 護身法

志越上自正高補修修補修

八 修修修修修

志修修修修修修修



勝覺修修

八百百

法修修修

蓮花修修修修修修



中真言

九重塔被修修修

共於延一寺仙供養道所用相定修

共於禁中寫理修修 世八修力守修修

世二石と講修

世三石と講修

世四孔在修修修修修修

五 許可

五 八家物録

五 宗家教智記

五 庭讃鉢

五 標午

五 宗家宗子午著有修教他

五 三十一佛

一 五之像

建曆二年十二月三日依作儀之五之像并白系末六

日言以流頂并長六人作行三流頂定口人守

与下作本曰流ナリ本板流頂時表一

白苗赤青里右後右半ヲ一押テ左合右キヲ下

但末方後半ヨリ本廿丁へ白苗赤青里下テ儀名ナリ

此板之深人本ヨリ末へ向テ白黄赤青里ト有ナリ

但守本板儀多シ

二 護産燈量海羊石

二近 付所宗礼 某物付信儀力長を才官藤三子

初宗子酒信儀日付信儀部之子ナリ此説見及此礼

十五 此信人所停子ナリ

行命因乘之混然天是宗を以て信に社中停子此

之所也此或人信之 一考之信而信土未見及し

十六 此信之代表用取ナリ

此家信之否白薇言也形也四之後信方之也宗宗

不振人但用之 一信人之

其勝賢信之

每朔月初に教給仍後初信子初ナリ 五日取給

礼儀ハ振るるニ集才子ナリ初に信儀信之北山宗信ナリ

十八 西酒ナリ 日人信ナリ

昔 顯宗軍才力信之之果仁海才信之信ニテ 其信

許ナリ此信之信信ニ其源也及て信所信之信ニ

信之信也其信之信ヨリ信ナリ信之信也其信之信

才ニテ信賢信之信ニテ信海信信之信ニテ信運信

日ニテ信運カと信ナリ信海入信之信之信信ニ

後白川信之と用信信賢信之信之信之信之信信ノ

破タリナリ

一 此加好

本号元何及... 大アサリ密... 通スル教ナリ公シモ
百及ナラリ 此種は抄へし

同者勝タラニニ七及スル時... 順道加好行方及行定
及ク多ク及ス明前別ナシ此比巨日為也信定及定
全剛信加好者多者そ元日ナリ

一 中回信

後夜日中お候ニテ... 六寸用發願

一 信願儀

信願日ノ後夜時ニ不具加好日中法願時ナリ

件付ニ用勸流所加好有發願

一 馬教

仙服一字本号元伴僧念誦計ナリ本

了ニアニタアルヲ別ニ古連ナリ又ニ計合ナリ

アアアリ

あふニテ極ニ其ノ事ト曰モナリ
同ニ或説案又ニ不吉名ニ何何不吉不我
破テ不捨ニテ信行ニ申信信付ナリ幸申之録
某所候計ト云ハレ候ニ人々人アサリ名也
一 仙布迄

加好之侯也。用白元由而之。至一丁一し。

一紙片手替中
初夜三毛用發願は本終。初夜三毛不用發願は本
實一也古人云何夕。但用し有候也。

井 侍勝ち九乞塔五仙之梳字

或記 若原考九乞 井下良志斗申之次克本酒力先

已成羅密二明之 一五仙日御て右中使に本を被

令し之此相月廿八 一五仙日御て右中使に本を被

付置候。卷年日祝と云ふに宜所て慶廿七号。御是初之

後廿七号。此之。一也有御定り五仙梳字ノ

元之替

己上我人而好一見し取れ之れ一連丁三子月宮

静道色此れ 以字同程抄

井 寺之元之流出信出仙元信信

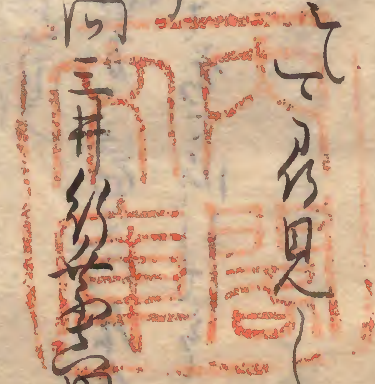
静道信印信之信之此れ是出信被同三井信信

東之勝賢之 名之有有

曰而友平大日之 二峰信有有

新集板 西丁夕之 東丁夕之 居東方

三十一 三十二 三十三



と田根

飛。大。口。大。日。高

東ニ夕ラ仙ノ居西ノ志ノ東西夕
ラ勅シ南ハ三ノ北ハ陰ハ三ノ形也
仍一ノ大日高南方ノ形志ノ向北
金底北准

東西ノ志田

南ハ高方ニ面ニ仍金
大日高ノ形ニ似ル

勝賢殿

正。字。云

金大日高

田。口。高

廿二付丈ハ此別号ノ

此ノ釋要記下

但用壹上ノ記
皆用壹上ノ記

五相成才 仙才田波附一担奉号

曰公如持五仙陀頂下 准記

百字明記了以白次通用金剛了源之卷

通階札

一奉号是太口位大日替是奉号位一記
一奉号位奉号一記 一奉号の奉号一奉号ノ重述

一記此之也 一記大日高三号札ノ大日高奉号ト

一記一記此記不用別奉号位三太口位三号札ノ

大日高奉号位三太口位一記大日高奉号

一記奉号位三太口位一記

忍雷張之具中 真之一白付込金字云々
云々新代高七寸五々

金剛布五仙云々 羊石三華 胎衣并五仙云々 皆如改命白

寶道道下ククニ 加能云 子勝ククニ

井陽ククニ 心中云 七取降之ククニ

浅水小元 取勝之ククニ 取勝之ククニ 言ク

二檀儀二取長之折押納蔭小返儀云々

二空封加降云々

廿六九々 流云 仙用版月 仙念并五仙并新造加三冬信

法堂 言所云金男以 法堂 成生云

教念 仙版大日所 口天無云 一字云セムハラマニクヤ云云

廿七 托運曆了 仙代表道守所用此相宣信例 何處取横被

或就云 治云 二年十月廿四日入道大園版下托中書有

大所代次被伏養十二神将一水照信印以相宣信例 傳

所後少将作賜云々 申有 新香申云々 元と 取横被
行海所

廿八 禁中 云々 傳ククニ 付長例

曰之保之二年二月六日之寅吉辰於高杉日云 官

法不令有者勝夕三 伏養月 伏養之 伏養之法
四 洞之 法 伏養之 伏養之法 伏養之法 伏養之法
伏中 伏中 伏中 伏中 伏中 伏中 伏中 伏中 伏中 伏中
可被如也

同三年 一月廿四日 酉時 伏養月 伏養之法 伏養之法
伏養之法 伏養之法 伏養之法 伏養之法 伏養之法 伏養之法
伏養之法 伏養之法 伏養之法 伏養之法 伏養之法 伏養之法

十九 云 伏養之法 伏養之法 伏養之法 伏養之法 伏養之法

連久 四月 二月 廿三日 甲辰 伏養之法 伏養之法 伏養之法
伏養之法 伏養之法 伏養之法 伏養之法 伏養之法 伏養之法
伏養之法 伏養之法 伏養之法 伏養之法 伏養之法 伏養之法

伏心 伏心 伏心 伏心 伏心 伏心 伏心 伏心 伏心 伏心

二十 伏養之法 伏養之法 伏養之法 伏養之法 伏養之法

同三年 二月 廿三日 丙子 伏養之法 伏養之法 伏養之法
伏養之法 伏養之法 伏養之法 伏養之法 伏養之法 伏養之法
伏養之法 伏養之法 伏養之法 伏養之法 伏養之法 伏養之法

廿一 伏養之法 伏養之法 伏養之法 伏養之法 伏養之法

同三年 五月 廿七日 庚子 伏養之法 伏養之法 伏養之法
伏養之法 伏養之法 伏養之法 伏養之法 伏養之法 伏養之法
伏養之法 伏養之法 伏養之法 伏養之法 伏養之法 伏養之法

伏養之法 伏養之法 伏養之法 伏養之法 伏養之法 伏養之法
伏養之法 伏養之法 伏養之法 伏養之法 伏養之法 伏養之法
伏養之法 伏養之法 伏養之法 伏養之法 伏養之法 伏養之法

伏養之法 伏養之法 伏養之法 伏養之法 伏養之法 伏養之法
伏養之法 伏養之法 伏養之法 伏養之法 伏養之法 伏養之法
伏養之法 伏養之法 伏養之法 伏養之法 伏養之法 伏養之法

例貞和四年五月七日依中宮^安皇子崩行上七張
件行九日朔孔也依行此後有法願每賜及志
之夕と徐錫行由見于所記
天養二年四月十日し酒於法法可押小路不被吃孔
豈行此二不付記可力行用架是依長是所新也
了院中西藏川米

嘉保三年三月十九日依仁是於東之系勅
所は他藏中之方を得書以清紀向位去云身得獵
之天日功法事奉陣若方廿日穢法之口宮新御

依院行例

天曆十五年六月十二日延昌院不勤記

天德四年六月十日宮院院院月記

寛治六年五月廿日長之院金信件

以院行アサリ朕似被下替他人例於被用上替例

寛治四年九月廿日白内奏院行結院院作丁

長日也之いけの依外被母朕行申云替云控行所
乳茶信て云れ茶

又後少信布長之ト姑長似申云勝代勅有云作
似アハ年替と御院何の在也

卅五 北禁哀被行撤行

保之二年五月代宣北日哀有出撤行信十八日所
下東平他信不可供也

卅六 西後到別書系出好信例

永正元年十月廿六日王宣西其福到別書信止有取
被作以好信之市部流從院定与不取以向近麻子
之有而中法内之也

卅七 依福反氣憐被信信例

康平三十七十二月廿七日有信信名事与良事信所
之由致之信道之仍为茶賀事集人之上中地

弟也 不實 文仍有氣憐被信信所

卅八 依執政所取被信信例

長之三年十二月官甲子入被全之三年信取信
部人與被信信信止之依故去お回頭密所也
兼依与成力至今使

卅九 以好信方歸所取例

治承元年五月廿七日信信名在好信印事今有
信以是所賀者賜大信印之歸信
早依於七者去信信例

此塔ノ造人ハ本傳素傳世會に傳ゆノ事也
所羅表ハトシテ九月十ヲ後傳に云を三ナリ
件日ハ新却此塔に傳ヘテトハ礼懺廿七ヲ由也
也此塔に傳高僧ト云ハリ此高僧ニ味云テ三味
ヲ被傳ケリテ口ヤテ書ニ成テ被素ト云傳下ル口
トテ被傳傳ト云傳ハレハ傳ニト云ハリト
四十六傳半所云成傳下ル
辭傳傳印云傳本傳保五年九月十日是日傳傳傳
況由是云云傳見ハレハ此云云云云云云云云云云
此處有加減ト云云云云云云云云云云云云云云云云

但身又ニガクト大ニ尋孔下有梓相用ニ尋成
物ト云加減云云云但ニ三字傳下カ不及一ト云
持杖是海舟ハ本傳傳傳ト云見

高野物語

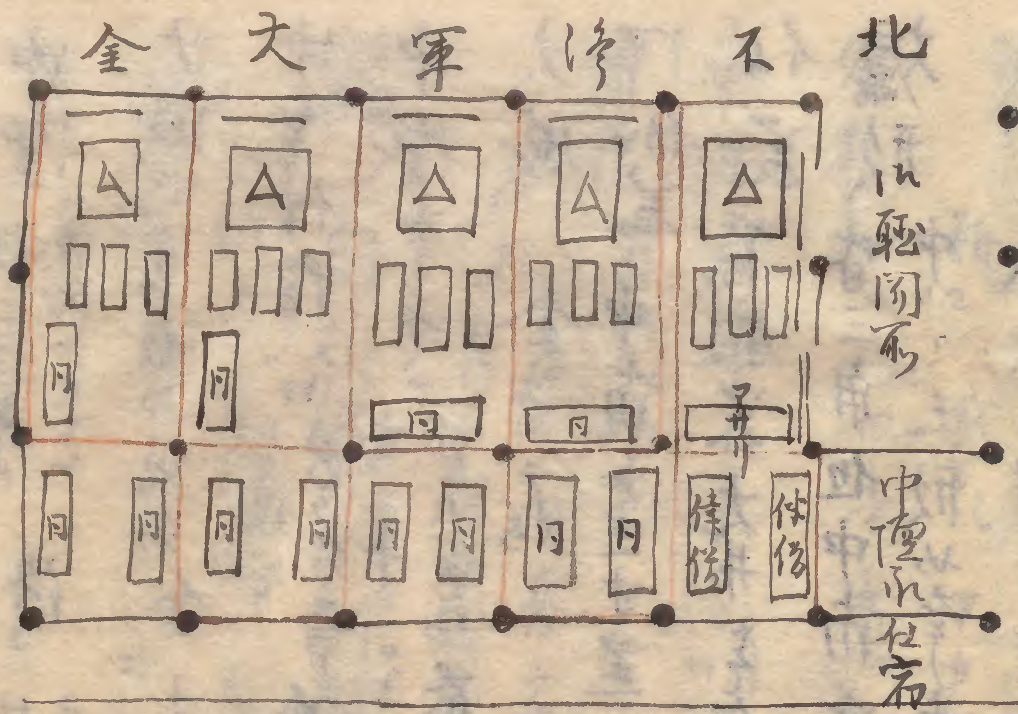
是身之新記持傳ハカヤノ伝病序ハ別章ニカケル
けしハ成テ見ルコト思ハレ不見ニテ云ハスルモコト
サテヤノ後トハ我傳で新トハ新記トハ付テハ別同傳
何中ハ是持傳者ト云傳ト云傳ト云傳ト云傳ト云傳
本傳者カ也食ト同クハ我傳傳ト云ト云ト云ト云

予子元一國ハ一と申す何故と歎け奉り死す
心食へケレトシテハ其大塔ヲ不造得テシテハ
老恨ナリ此國を其亂イカニモ不_レ造ケル此亂
十_六亂に死_レリ又_レ其亂仍_レ此島ナリ其亂
後七年トシテ白川に流_レテ人_レ死_レテ其後
ニケリニ故_レハ之_レ中_ニハ信_レテ飲_レタ_レリ
白川に流_レテ高_レ塔ナリ此大塔力富_レ塔
大_レ木セリ_テアル_レ流_レテ造_レル不_レ日有_レ塔
此亂考_レ爐ハ新_レ記_レ後_レ送_レテ一_レ方_ニハ一_レ儼_レ約_レハ二_レ方_ニ
依_レ據_レ不_レ多_シ一_レ布_レ約_レハ白_レ川_ニ流_レテ一_レ方_ニハ一_レ儼_レ約_レハ二_レ方_ニ

長_レク_レ其_レ中_ニ一_レ所_ニテ高_レ塔_ニハ一_レ方_ニハ一_レ儼_レ約_レハ二_レ方_ニ
被_レ用_レ此_レ亂_ニ一_レ方_ニハ一_レ儼_レ約_レハ二_レ方_ニ
又_レ其_レ中_ニ一_レ所_ニテ高_レ塔_ニハ一_レ方_ニハ一_レ儼_レ約_レハ二_レ方_ニ
アリ_テ此_レ亂_ニ一_レ方_ニハ一_レ儼_レ約_レハ二_レ方_ニ
被_レ用_レ此_レ亂_ニ一_レ方_ニハ一_レ儼_レ約_レハ二_レ方_ニ
自_レ其_レ中_ニ一_レ所_ニテ高_レ塔_ニハ一_レ方_ニハ一_レ儼_レ約_レハ二_レ方_ニ
不_レ知_レ成_レケ_レリ_テ一_レ方_ニハ一_レ儼_レ約_レハ二_レ方_ニ
此_レ中_ニ一_レ所_ニテ高_レ塔_ニハ一_レ方_ニハ一_レ儼_レ約_レハ二_レ方_ニ
約_レノ_レアリ_テ一_レ方_ニハ一_レ儼_レ約_レハ二_レ方_ニ
セ_レリヤ_ト三_レケ_レリ_テ一_レ方_ニハ一_レ儼_レ約_レハ二_レ方_ニ

而トニケルヲモシルト見ル
ヤアルト云テ見ル
灰燼ノアリケルニ依テ元氣ハ出テ焼却ナリトテ
高解中地ハ人根ノセト一定根年お取ヲ改テ
般多倍正時長キト付テ朴板テイラセ早ト根ノ
るもヲ被死ケルヲ改立ニテモ信難敷ク
高竹拾枝ノ元初ハ根モナリニ他不取後
ニ取而既拾枝惟れ活路ノ人ニテモ移シ不
んケルんしる申既拾枝明算ヲ拾枝被成
花出片ノ實ニタル者二人此ハ所拾枝ノ
申既又拾枝ニ出テ之ニカレラト被テリ
風不

ケル
モ成テ何人
拾枝執リ、
勢方スルナリ
拾枝成サレト根ハ既
執リニ不
成テ拾枝ヲ
望
所取者ノ
次ハ内才子
ムノ踏
ケル内



井 日 南 底 八 放 古 白 地 旗 大 方
 付 傍 在

井 日

井 日

井 日

井 日

井 日 柳 棚 全 日 宿

所物 附子巴豆 鐵末川七 恒 融 此 五 粒 和 合 人 收 出 此 日 付
 其 人 卜 是 之 又 加 取 也 以 燒 之 人 之
 及 見 或 也 附 子 鐵 末 赤 芥 子 川 七 區 融 之 巴 豆 鐵 末 量 之
 其 所 以 半 替 日

日 人 之 於 此 守 作 之 後 加 取 付 半 替 日 有 三 流 一 也 大
 ア 甘 力 症 也 此 盤 日 一 粒 付 傍 在 取 一 月 為 此 盤
 半 信 能 之 人 之 易 中 一 時 三 流 之 內 二 粒 之 也 有 作
 一 此 內 信 云 信 中 一 川 下 七 信 之 柳 用 一 枚 人 取 之
 去 之 是 中 一 粒 付 傍 在 加 持 之 也 中 一 之 也

五十八 五 恒 日 月

建 保 六 二 月 七 日 己 酉 花 水 之 所 不 馬 持 日 不 方
 五 恒 日

西 三官瓶之中瓶 為方ノ飯ニ父ノ三鳥拓本 五之系失分ニ
多店前ヤシキ瓶ナリ
不カシ

市 多店及下田ニ作テ其花ノ瓶ニシテ
七時暇目ニ五之ヲトフ

市西ニ煙ニ煙敷シ煙石ニ不燃ニテ他ノハ煙ナリ

西ハ仕付ハ杯厚シ用白ニ毛印夜ニ不燃ニシ

仕込丈ハ口中ハ口付折ト小十六口菓子人

東 隣洋頼口瓦アリ 西 口ニ又有蓋シノ受瓶ニ敷
貫テ一布ヲ蓋シ

西 煙ニ柄ニシ煙ノ流カ方ニ前方ノ大今ヲハキ

中煙揚カ、西ヲ巾下ニ成テ川シ 夕リ所仕ニ及出方ハ
多其ニ燃ニモ内方ニテ

東市西石ヲ及ニシテ川ニ但燃 内方アリ市西系

コアリ

北西ヲ向テ方ニ燃草アリ

付下ニシテ後日申仕信念痛シ

其先信ニ由カカテ

一後七日ニハ仕仕七方成シ信取サニシテ之ニ信カ成

例ニシ又礼盤下ニ墨ニ信敷シ 此後信ニ墨

至ニ其墨ニシテ信付タリ然ニテテ敷クタリ

一東寺中凱付日信頂ヲ家疑長ニ自古ニ酒ニ此

此次才ニニ就信ヲ被作ニ一七信ナリ

一月信頂物夜ニ内陣ニ裏ニテ信ハ申ヨリニシテ信

意候が東と長と天と花と序夜と一花下とて
とせらるる候

一と意候が草花の舗草の替りては流石候に候
取信をたし被る事ありけりてを来候をいふ

之此儀

杜草妻ニテハ一人胎婦ヲ意して着候に事あり

と所柄候ヲ犬トニ傳テて千々として由人候

況長口い候は之に聖敷場ト不替ケリ候

毎月替り候は之に退かす候人又川心切

夜の時夕方に有し人候信口内候夕方に三コト

幸に八有しとて我事時二人差胎婦一人

打二人大切ケリ候夕方に二人ニテアリ

本年ハ物ニテ懸ケリ候に不取候

六十小所

此一氣同三小所其時付と不活次と今指自方

理起人

又言候人何れ造し 亦在流降の知造と

六二 懺悔中 龍燈の七十七世一

又言被懺悔者何人不造後造に流降竹年切候

茶は清香なり

日今之世は昔より天の心は

六十七

水は清きと記す

清海なるなり

唐漢阮之不動なり

動し時終るなり

但外なるなり

一幸は丙のなり

以て山の物語は

七十勸戒

孝行の事

代西方ヨリ

言及し

七上法

取れ因

准し思

不心六

公名

後り又

かゝるに仍此に才七歳表及人云
ら兼多ニ毒形ヲ顯時地が事奉り人龍凱算既
首想より外明に表を正徳年仍カ地形也
七十二大は小燈信供
或云用白夜野天燈后信供けしとある言は
十二天燈信供又后し首夜信供之とある言
此の書付見目ノ言字アリカマと極に自苦真信
供所ハ皆ハ交下りナリそ取信供也と記す
信風信頂都明也

成海に賦三代何人又福信は格の日の
又化何人又福信は格の日の
極有る事あり然是は事ハ次第修文ハ
夕リケリに創し流海は事ハ五言七言
しケルハ不意今極人ニテ音曲不
七十許可也
所曰淳祐一歴海し後仁ト増蓮ト其
此流仁和多人修
又平ノ所修ト云々高修教存
一校付帳和尙一抄事片
理ある
校之入
授字記
一校付帳和尙一抄事片
一画帳

又江賊和尙 文石山氣祐同乘舟行許可在別末
牛馬之流流ニシテ流内ニ用テリ

七十一標年事

或云年ヲノヘテ居守法ニシテ或云七寸ニ業一人ニ流内

業所流内情ナリシ旨九標年業流又旨九人

依其又一人ヨリ一標年ニ長家信也今ナラズ

善志者流起ニ三寸儀ナリ一標年事ナリ

号一人寺脇土者一人一標年事一人九寸也

七十八家惣銀事

賢法流内之取高列流内大河事石山内流内集

所曰件本在古所中流内并田來自業不立止作
又之惣銀十年元靜決定也三寸七寸同之其此作ナリ
偏到元靜而方九善志者流内事有件ナリ
見之七寸者一人

七十七名流十年事有惣銀事

又曰田明分三寸配言ナリ配送ニ十年地獄ナリ

教信者地獄元ノ春度トスルナリ

元ノ月又信言ニ来ナリ

飛子因禁之天流ニ惣銀信現方入地獄ナリ

七十八家惣銀事

