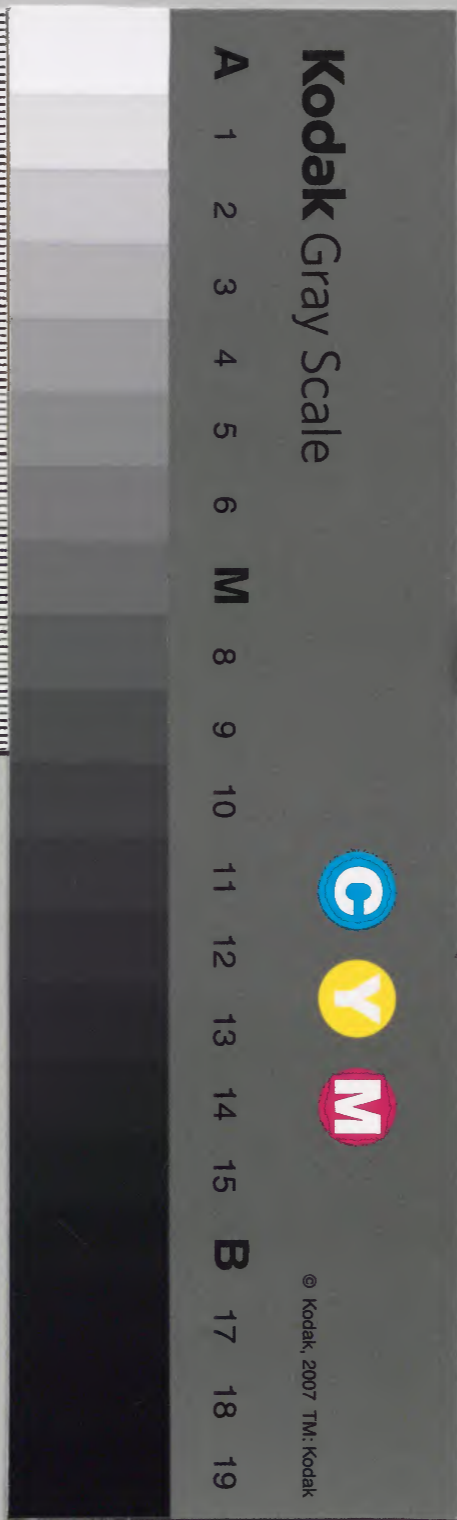


三僧記類聚

和書門			
一	二	三	四
九	〇	二	八
冊	架	函	號

庫文閣内			
一	二	三	四
九	〇	二	八
冊	架	函	號

内閣文庫	
番號	和 17825
冊數	9 (8)
函號	193 374



三僧類聚

Faint vertical text, likely bleed-through from the reverse side of the page, including characters like 仁, 年, 月, 日, 年, 月, 日, 年, 月, 日.

三篇散



普賢延命

賀湯及

二八系院

海山院

淺草文庫

和學講談所



三月三日一切

八系院

萬々々

有

九平虎

院

六法

七仁王

院

八号

三月

九祈雨

十八号

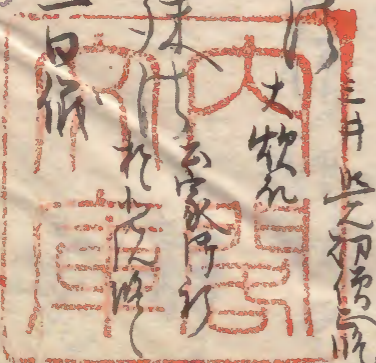
十云家

院

百

三牛

古



一 普賢正命

建曆二年三月廿一日
上皇於賀陽院令始
修普賢正命行大了サリ
二品正親

位僧力口

此平極大信印
此大信印祐

極少信印 直信

靜遍

天權言亮元
中遍

寬俊

通計 脈

極行所

寬元

之仍靜却却聖天權
是又此之先例

靜却聖天

祐守

通言

通忠

大竹所

俊行

信成 上は信成

信光

仁惠

孝道

覺珍

外通 祐代

道頼 法信

弟仕曰人 兼快 成取 取使 中同

用白夜匠此物取昭輝信成此布絶撒中 信光送経
初仕し 況井女史之 降衣昔道 自十以後此致云
此致仕此信成 祐代信成 入与之 替隆國被

信成 廿日 申取財 月止 方致仕此美云

三 同伴信成 五人
取下山陰云

此信成 廿日 陰波 七日 依力と口ケ口 近リ 廿二日 信成

勸者

及信成 記補作 右天母云
近之 依信成

上傍役 多美口 依信成

日三年 五月 口指 其信
即致 考致 叙信 中 以伴

小布絶 秋如 右美云 兼如 國信 申水

責仁 未考 信成 云 叙之
何 依力 信成 一 勝 叙

此島 二之

二 八条 況 日 忘 也 云 云 云

建曆二年六月 日 甲午 西 乃 蓮 花 山 院 内 公 事 院

古墳墓上新立寶篋三尊被供養其墓石言曰西

極傍庇拾得塔中女人日像一尊三尊金色像昔多備五七日供養之

吾花南似庇中夫日壇敷治立壇也供養具以云

南東西形敷馬躰估一枚方丈并尺十四西面庇南

北形敷多布上庇南并二三間如間中力方敷

同方口西覆庇屋以淡黃糸編以文寶塔

陣与陸同方口用外道之路三許人南榮異階以

西養子并西面養子敷好庇曰西面水南并北方敷

崇臺小庇元正西三敷花机者元正一人九尺下中

仰推就古中帥長重兵了出家平三信之威侍從

七元各事中法導所才傳成實之元十日後

及金剛六六十元子之人頃一時敷元實日眼三名也

次述仙流切然之別記之大アサリ布池先被也一

五下元一兵了又被也九單龍三花葉消

南亦方し之元上人元一信元流之定有流之列

後補供信始下元信元人在山寺三日上藤拾大信中之元

付眼早加意所多上始信供養付智供養所新所花定元之元

之後梅小路三信之威在塔所信元始之元一年初

唱道之法行大日佛一鋪金字記此法一云前法古新

汎涌文述亂起机信深列單供養子布布施多自奉之

飲食善綿十石成青泥作 衣服唐履被 机一之 巾枕法首推布巾

醫藥檀栴子五果 三能切首折敷上

三 月廿三日一切供養

月廿三日庚子天晴之日於八條善行有切供養

清道所奉供養云云願願名信母口口信信九之海口

信信十口以獲收南而力道陽每回懸掛在醫水

西三方野里清屋二棟廊而東而木懸伴与

日米如屋中央同音階 奉案方皆金之祿劫信信

左手度上在自果 二方三机一併備香花仙供並信布施

之方之方机一併並金け花信光並一切信口

大般之信一併獻之而之礼盤二其每屋帶上

同通西清屋字布机而水行及高麗端信一枚の

清道所庭東西 正西東三ヶ同加東庇 南水白り及訊

名信母口庭中一才二才南上才三才口口上西 西

中一才三才黄同 史敷し前後用路中合并口口東

麻逼東西極陰友才才二引各七口才三才四引

各八口在右之標每一口前各立一机一机是所注二時

一丁三不注机二時志考所不當也注揚机一也法行則全

字注机一丁樹雪以机廿丁黃紙朱粘一切注之注才

不引注信主集考水西部中法軍宿水砌引賴備博引

限諸信者皆博力凡次引者危校中印注記茶中印長五

次以等所引机盤下礼并三友一者机盤香名箱若机右

次書道注疎因架打整二友若若記五信人若若危箱草力在平危

能仍打唱頃定机注所教花日注若若危若若危

能仍打唱頃定机注所教花日注若若危若若危

次表白注下白次注机次注机次注机

涌注左注右次打整次注机次注机

次去後追向次打整次注机次注机次注机

次注机次注机次注机次注机次注机

次注机次注机次注机次注机次注机

次注机次注机次注机次注机次注机

次注机次注机次注机次注机次注机

次注机次注机次注机次注机次注机

次注机次注机次注机次注机次注机

次注机次注机次注机次注机次注机

次注机次注机次注机次注机次注机

四 魯菜雁供大河田系宗弟 有弟

先打立儒集云鏡

次儒徒集集

次威儀所立標於儒元

次作鏡

次立所子者考考考元

次左右教礼考 振梓

次從儒敷草元立右箱各儒箱

次從儀所二人為川頭元川迎

次可口敷造道

付教之為大河田系時敷禱是信子自傳不用

當造道末立立札二所分是鏡碎螺已情

次玉人之樂元考吹細子

次通衣信

次人木列集云城下發未

次懸形列

次人 井

次信考台人 五位三人 六位二人 螺吹三人

川以威儀所二人

讚

音以持伴為引
之末亦恍惚持相別

持金剛

之之二引列之下薦為先

持持章二人

左右

大河因架

以服初衣
五始水梳念珠

持駕腰佩

持焦丁二人
執蓋執保必恒

十二天引列與左右

九方自在天帝人火天如天日天梵天
右鼠引天水天风天多同天月天地天

十才子持子持后相香爐相

在也
草庵庵久小相從

次讚乃發音上

次示人發音

螺沙引
發聲

次諸僧上

川平雙行并上而階列三貴子

次大河因架入堂

於持門邊階與

次讚乃發
行也

徐步昇階入中堂向尊

盤下

十才子是物具

取于持三檀香方左右角左脇机至后相右脇机左

香爐相祀盤香方左右角左脇机至后相右脇机左

次執香名禮除三友

次著禮盤送香名

先起并十二天著庭上草竅系代

次存金剛咒行道三通堂内

讚云立誓子打鏡鉢轉吹在階下不似於多婁

腰鼓送上

次僧侶 著左右序

十才子列右佛後為之奏婁腰鼓入示座

次大河同衆執香爐

次惣礼

次主人發示

次供花

并拈供花就階下十才子取之送仙樂机上

并退放

次主人發示

次并供舞

侍持者草草上

次大河同衆方行

次發馬覺鈴

次執香鑪

次下座打磬 二支

次臺童子道 座 卷

次貝師發音

次臺童子賦花相

次左右散花所進到仙童發音 次才散花

次示人發願

次前信修所大行道一過乾後方

左右行列 次才

菩薩十二天 左右 六人 舞人 樂人

散花所 川頂所 佛所 持金剛杵 讚

次散花所跨座正而申 對揚

次臺童子收花相退去

次打磬 一支

次用服

行在造立某仙童傳力用意此惠服令五服具

是佛眼之少

為五智之牙切由因使人曰之少

次表白

敬白秘密教之三十七卷一任淨妙身麻訖盧
舍那如來金剛界之云三十七卷九會之卷羅
諾考聖衣并大也胎前也生身卷羅曰智
行十三大云唐到聖衣殊某等甚後物得此
書空卷者回去帝回重一切二寶言
次在考名

砂白回雲之板取多口御願之若石脚机

邦使系進就礼盤色(作)成之

公屏庄末教帶四片一枚

邦使者四片

賜祿

邦使所御除雜退書清滿使使乘入者四片
賜祿如前

次讀法原文

次楊子題

先種曰新寫法池一之原
題名

次執如之 取具行

次佛名

南之茶致供養祈寫此典 切結威力護持御氣

次教化

位及待一切飢餓

次是如之

次打磬 一爰

次讀經

次打磬 一爰

次心持經

次執如之

次讀經

次是如之執考之

次打磬

三密相應之至人善之誠心之切為法味養之清氣

法在不可變之金剛尸後此系三果而有天而地

教誡奉命之凡此者多年屬早能瞻士誠能守

法之明神乃至自果地方格實二執名之威光

信增心法一切誦

大般

東馬金臨聖已天長地久某所寶

作法真言教之大日如來

部諸等一切三寶所修通

廣打毗盧舍那寶

某寶

甚

力院內養平諸人仗天聖不

力伽藍女佛法與院乃

大也頓自在

次五悔

次執香爐

次勸誡

改命

次五大願

次是香

次讚

次香什表卷之三

次三偈

次打磬

次回元道觀之下如卷一

次念誦修行一字要略一頁

次八什表

次供

香 花 燒香 飲食
明 仙布海 用伽

次 鈴

次 讚

次香什表卷之三

次三力祈願

我切德力

如來 及 香什表本卷

喜什表卷之三

可保以什 表巡栲文 讚栲

三律其後

寶 之 決定回護

次礼佛

南無

次執一友

次執香

次迥向

可彼四法 迥向一切三寶 迥向本尊聖心 自覺

迥向天衣地乳 威光信德 迥向金胎聖心 寶

迥向一一 具足正德 迥向^言法身 名

迥向天下付累 平本利差 迥向之上大并

次並香

次迥向方便

色上勝也

此 取果撥也

次并執一友

次并執盤執香 三友

午付五人發

次並香 弟下

十中子 脇机后 相香 相移 並下

次作大河因梨

次通作 導所 替者 乳盤

次并十二天退去

次九右邊件并

次川布池有光

次多列山道依

或入相并心多賜布池諸信退本

小 平庄万々下件

建保二年二月 日寛瑞は下中事

は中 彼道依不同及相

仙 平庄万々下件

導所 什服甲ケ七 考箱在箱草庄具

之平川道相乳之 教花 北平庄月言

六仙名

日人之先院出仙名 次家 次諸院 出其各物

之急例 之夜を代一夜リ 之口若庄有少所

具指由導所 竹伏 之入は用信由導所 各賜物 一乳

は用信 賜物 各一各退去 時在上人 長指 許三

柳田...
竹田...
仁之...

仁之...

達保...

仁之...

仁之...

仁之...

仁之...

仁之...

仁之...

仁之...

仁之...

仁之...

仁之...

仁之...

仁之...

仁之...

仁之...

仁之...

仁之...

仁之...

仁之...

仁之...

仁之...

被りし大升り布池 織物おのり
 散りし下地估作 裏お
ゆふと 暑お けれお ぼお

日古口丙子被作下着
梅中ゆき家内
 仁己作代直心推し物作

是洲紅火信印 籠徒所完 海洲紅火信印

一道揚蒔散
籠へ煙小煙皆名香 裏はし

大煙北以 赤煙若
里味陰蓋有赤射建仁三子出流代出物何

二前立中靴 掃掃 之若論
十二論 后若底徑一入陣

二若大火舍
燒不判香 是古也此物外お一切不後

二外在表常 外左右有三古 福古
別底 左扇机

灑 陰香 山行若 次名香 一 右机抄鳥

天蓋 空色浴張有金加金お天井打栗
 又曰角打疊信作

ハ多情サ口流懸
為山左長五入洋 場是カミニト
 天蓋は放ニテ
山本等 唐持ニ付し情同

播 各生信ナリ有栗戒
濃キノナ井條

紅 付ノ條キナリ

黒 付ノ條キナリ

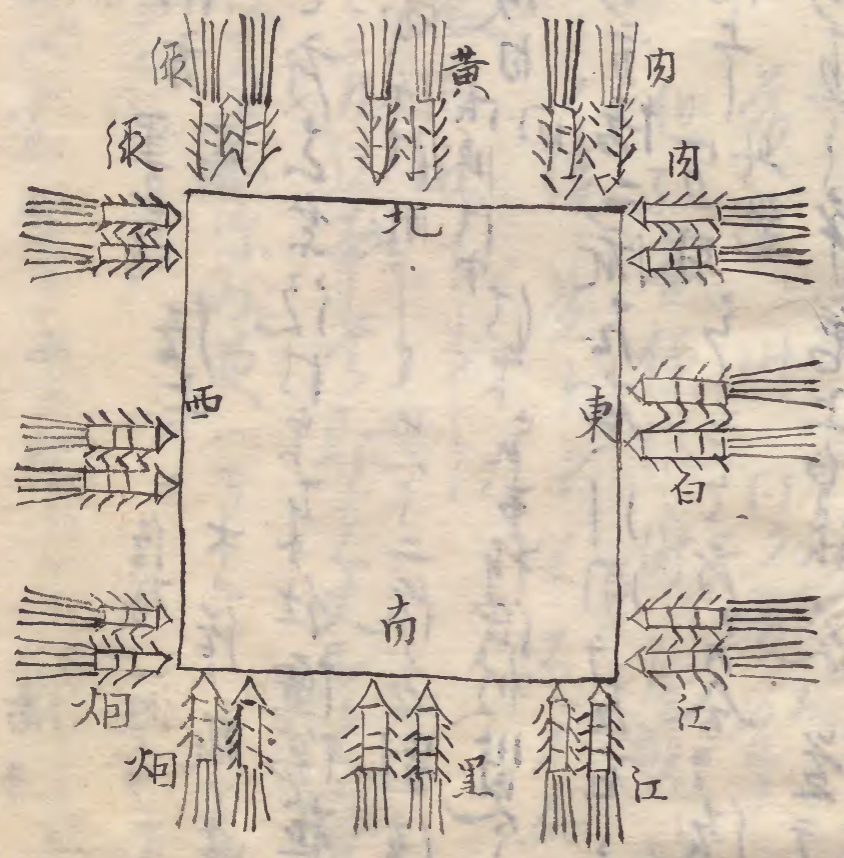
烟 付ノ條キナリ

赤 付ノ條キナリ

水 藍條 青

肉 白梅

白黄 等



塙手 日像臺去皆日之日也リ

南方 墨色情 信上

信換ハ一廻コテ末ヲ中ハ入ル
七信ノ概ナリ解キ

と度去来流は中下も仕檀栴菴者も情二流れ合テ信

う成海代服しと定二流各別信しと互依ちる

後日 山此は中 信下は折紙枚覧ノ交ハ故信家流記或記

前信情二流左右川用テ左右用情二用付或ハ二流各

信上 宜用 うちと及ん合テ信ノ是共依然信流ハ

為下と辛若上白山次と定テ故信家流時

作モユソアト被テも但不信立ニテ也

近日形極流所ニ二流各別信し

天 故信家流ノ本全信家流ノ本

信本考 三流刀下ノ 左右之信只考ノ表依由許ナリ

信羊石ノ 信之故信家流ノ信中瓶トノ有故有也

輪中瓶 後ニ定し時ハ羊石モ曰瓶ヨリ後ニ定ナリ

考ニ定シ時ハ曰ク考ニ定ナリ

但孔雀徑けし時ハ尾瓶ト中瓶トノ隔テ打テ瓶

ノ後ニ定ケトモ羊石ハ不介ニ別依ナリ考ハ不物

表白神トナリ

と及後本考取也又取也不知明也且ハ大諸宗家行

般子甚信也典ハ方ナリ 其信中あり信けし信

眼不照

故信家流本考取也一信と及之何ニ也

神宗御法ノ事仁一般ノ甚ハ此典中可シテ後法
曰ハテ勅法ノ事

之流ハ中法ノ先年成實信ト其申所仁一法付シ時
勅法ノ事仁一般ノ甚ハ此典中勅法ハ人神ヲ法ス此ノ
付ナリテ有ク

予一考之克任ハ勅法ニ是故進ニ創人又願宗極勅法者
付ハテ法付何不法年

之永之ノ子四月廿六日於禁中者是信印所ハ勅法ノ事
不勅威也考仁一般ノ甚ハ此典

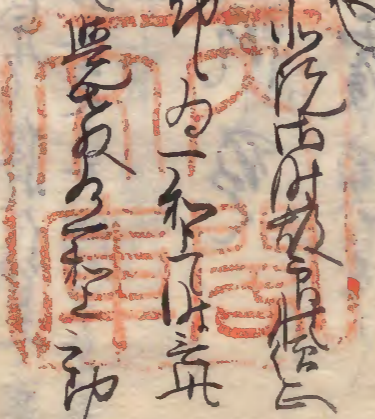
天 二之五月廿日於禁中宣任ハ勅法一 仁一般ノ

此典ハ五大明ノ事

下考信ノ事

仁一般ノ行付下考信中事勅法ハ勅法

之ノ勅法相使此ノ事ハ故以重付付勅法ハ一和以真
役人達保二年仁一法付付重付信印勅法ハ勅法ノ事
信ノ事極人



法行中間 力本別限下 仁一般ノ事上保之下考信也

法行ノ天ノ事ハ何行相付信又仁一般ノ事上保之下考信也

信ノ事極人

小念備ノ事ハ應念法付信

信ノ事日後夜中時ハ水川上信下考信ノ事ハ此ノ信下考
信ノ事ノ後ト打金此ノ事ハ極所事天 既ノ後年ハ極信

返却の時... 敬書長と... 教宗... 伏在... 自正... 侍東... 入悟... 又入...

野天壇

野不被... 野不被... 野不被...

用白... 奉... 二付...

瓶有... 瓶一...

十二天壇

花瓶... 仍不...

此...

七

守...

二...

と...

用込程子迄不記三礼之保赤院一役之方
ノ不用正念酒会酒不効百 自余廿五
但念痛付波ノ海石念痛久之二喜
之介由付ノ前不効三百又十二天
百又波ノ波波新念

元月埋

了之以此被引ノ元月ノテお具
アリ何ノ外ノテあり

寺号ニ付

建保三年六月廿二日 井里胡
信正院門口修新

大校以底出考院考寺 信正廿日
修新

信正居修新ノ寺三礼基ノ寺 人
ノニ用ノ人

信二石 祝言信正 时回念酒
自修新居藏地ノ

振欣ノ收儀ノ所入場内ノ後
後伏養其信

唱一字元大ノ十拍考
決信信信信信信信信信信信

迴向方伎 而院一切
決方金 決方金 決方金 決方金

日中ノ修新ノ用白信
信信信信信信信信信信信信信信

下稿十二人一人ノ信考
一付ノ信信信信

檀白ノ信机 地是日白
本ノ山檀有也

九新雨

此佛 而之アリヤニ反

此如存益願本考り 三毛先 大聖又練八尖子

信書為上

振作沢卅七考人 信信公字元 山如教曰

教念誦之府本考元ノ應念使決決信念誦ノ又祈

應ノ決決引一考字字ノ又祈ノ應念誦行

十一云家孔雀新清淨所用白道所抄并

先諸信考集り防殿 信殿早ケ七

決并信

決

決之著府

信抄

信信在教草在立右相考右相信信在立香箱

各箱中入孔雀法

凡如形並信机上

決諸信考上

威儀所一人外以信信上藤方先一日考列 信信考

信抄考元

入明家仙華門口昇長格流云所信忌所

三衣 威儀所所也立安格下各取以信信考

決威儀所考考流

決在道所後信二考

次從僧二人奉送之豆和具

唐入類同似有半此教庄具之為豆香名箱

本在平虎

導所行上卷入

箱苗香名從僧箱之箱利立

次導所持香此係三衣進立此係三衣此係三衣

前踏后入行北箱中凡香經札係例之以此

之像此流從僧移立箱時不入行亡苗香名

此同措信也札

次首香名若生所

或立持名

次執香名

次減儀所打磬 二反

次當童子送名左右各二人

次唱所發音之之調

次當童子贈花箱近廿十教札

次散花所發音之引道

次當童子收花箱之符揚

次打磬之

次導所表白之

二用服

致白志之教、大日如来全明胎前、及一万三千五百
尊、在法界三十三、由大孔雀明王七位、慈氏保覺了、
梵人、已八百天、若诸曜、常上、何二、捨利甚、後、如、典
八万十二、須、密、在、及、由、仙、眼、而、照、恒、以、應、教、一切、三、寶
次、首、香、花、執行
次、打、羯、下
次、發、願
次、發、願 改命、博、深、孔雀、花、切、花、井、力、天、衣、地、乳

信、信、井、光、階、存、取、身、
之、多、所、願、決定、田、波、官、口、養、年、信、念、快、王、及、計、界
平、本、初、益
次、五、大、願
次、生、之、多、提、願、度
次、信、在、
南、七、三、七、位、母、孔、乳、之、信、也
信、之、井、力、清、持、回、也
後、持、聖、口、成、古、願

次教記 許收海一切汎涌

或收何名及記

次打撈 一十

次諸信法記

次導所後記

涌流端退何系列信法記

次道者何多不序

收下馬 信法集 此何多信法記

打撈 下

次信信 記

次道 信執者記 次浦因分

廿日信法大代所未法抽根信法信記

另文字章 向多信何力涌因分 何年平實序

大乳信明已序

次信 記

信能 道法信 何力信法信 信法信 表天

前地教果信記 向多信何力信法信 信法信 表天

若右信一切涌序

大般若信序

其為金傷取之實報延長之云云願次之所
持十何七儿十丁實号少

大孔光明少

力字内泰平信人信来金剛多并少
力去下付書平土和差親と音并少
以什卷長降志之

次打德一交

次之給 亦香少

教孔常信三寶 救 一切三寶

仰 改 儀

今那又也

孔 常 明

之口可形

考 以 教 明

給 以 儀 表

大 是 大 也

長 延 而 交

次 打 德 一 下

次 迥 向 教 香 也

万 佛 切 德 迥 向 切 三 寶 迥 向 天 地 也

威 光 煥 煥 迥 向 金 剛 聖 覺 寶 身 長 也

迥 向 宮 内 信 人 恒 受 快 乐 迥 向 天 下 付 身

平末和差 廻向之上并

次打卷下 次並考火

次所中位執考火乳漆

比量考火持行後片

次從信相也

次三礼り考信計之何

次信信退

次三礼り在末退

日中間導所

先諸信氣 片取早七

不整列列考者有信從後當抄早片在空相

信持三衣 滄業 中間信之考火箱 導所一人具

次并女所送片

次從信並考火在持木信也 中間不 礼信

次導所為信上片之列信考並信火之禮

次並心也

次執考

次并女所打卷下

次之礼白末

三孔为来国必常

次打卷

次打卷

次打卷 用白散花 曰香

次打卷 用白散花 曰香

次打卷 用白散花 曰香

次打卷 用白散花 曰香

次打卷 用白散花 曰香

次打卷 用白散花 曰香

次打卷 用白散花 曰香

次打卷 用白散花 曰香

次打卷 用白散花 曰香

次打卷 用白散花 曰香

次打卷 用白散花 曰香

次打卷 用白散花 曰香

次打卷 用白散花 曰香

次打卷 用白散花 曰香

次打卷 用白散花 曰香

次打卷 用白散花 曰香

次打卷 用白散花 曰香

次打卷 用白散花 曰香

次打卷 用白散花 曰香

東平子船名心尾舟
大船名尾舟

寺方金右衛門實非延長下何元一舟

大孔堂明也

小舟名春平佐人世青乃山平下舟舟名初尾舟

次什春傳志也

次打懸一交

次古信 山三与高日

一一一

次打懸一交

次迫白 山三日多

次打懸一交

次並右名

次打懸一交 執事名礼座

次並右名 打懸後片

次打懸一交

次德信退也

日信鳳導所改舟
結帳

先德信美氣

早五七

不熱の列並者而於此後信教平夜定也教者
次情儀自列了教

次威儀所托与陽儀古教二通

一通之又付様一通入送寺所香名箱賜行儀

次信後退ら陽儀

次所鏡

次本所兼

次云の若夜

次信儀並上

威儀所一人方以様信上務力先下可列信儀並香

入明不仁事口兼是務儀之度寄兼儀所

威儀所此之留極下各凡之反加夜

次威儀所並定可作

次在導所行信二寄

次行信二人兼定並之也矣

各入額同信方下林敷元凡之寄並香名箱寺在平 此導所

元凡下与入箱留

次導所并香名定並信名乳味之下

此所行下与一信之口用白次并

此乃信儀也乳香名

次並香以若出法

或下好者

次執香下 次井下打下

次香下子下道下名下病下 次噴下所下發下

次香下子下賦下花下名下 次散下花下所下發下香下 次下行下送下

次香下子下收下花下名下 次香下來下所下作下法下名下

次並香下名下執下行下 次打下香下名下打下

次發下願下之下日下多下

次五下大下願下之下日下多下

次及梅下而下汎下浦下

次打下香下名下打下 次信下信下法下願下

次打下香下名下打下 次下行下

次並香下名下打下香下名下打下 次打下香下名下打下

次執香下名下打下香下名下打下 次下日下用下日下多下

次信下信下法下願下

何下日下回下可下社下初下行下孔下香下所下小下清下法下願下名下香下

此在... 海云... 飛... 舟... 處... 定... 行... 方...
... 本位...

... 日... 月...

從用... 始... 傳... 天... 地... 氣... 化... 氣...
... 信... 信... 般... 舟... 一... 切... 滿... 步...

大般... 舟...

... 金... 傳...

... 日... 用... 白...

... 功...

... 信... 法... 志... 者... 凡... 十... 三... 七... 仙... 母... 大... 乳... 聖... 切...

... 仙... 文... 何... 白... 董... 既... 氣... 過... 志... 結... 佛... 金... 日... 經...

... 山... 波... 其... 眾... 徒... 經...

... 水... 空... 舟... 一... 日... 用... 白...

... 力... 多... 日...

... 次... 伏... 養... 女... 日... 下...

... 次... 六... 日... 多...

... 次... 打... 磬... 下...

... 次... 導... 所... 行... 半... 信... 之... 出... 願... 白...

... 取... 札... 常... 行... 之... 實... 證... 仙... 何... 願...

次定飢所 慈光昭古 願
次導所 生靈 亦佑 臨右 申討 揚々 未忘 若
丙七 迎々 林申 行々 又々 人西 号

与付 井之 除崇 乃 祝

十方 三七 塵刹 志

田波 大北 殊勝 願

子念 奉換 未 弘 向

天吏 地交 之 消 涂

之量 凡 誰 皆 弘 祝

而七 飛 却 出 秘 博 寶 步

弘此 与 信 信
執書 弘 弘 在

而之 聖 胡 亦 秘 臨 長 寶 步

言中 表 亦 年 信 人 快 未

去年 过 年 平 未 利 益

次 香 弘

次 仙 名 乞 日 用 白 翠 牙

而 之

次 香 弘

次 打 誓 下

次行古估執香公札序

次並香公札序後序

次行信札如左

先此札以備在香公札信札賜印地

次三札列香公札札 七例 七

次臨信退

次云云云如左

十二日次才一日

先諸祭集之防札乃玉

五丈齋

五丈齋賜書

或用竹紙及他紙一日後所多之略

次打磬 每一切須滿收打也

次諸信治所

次導所後序

通信諸退信所列諸信治所

次感文所退便而古之教三通

一通之文付樣一通賜導所從信入香公箱

次導所所也若信若下也

待行下石 漢儀奧就仙術修成

次打磬 下

次正行

次正行清表教

次打磬 下

次執香火應補回乃

次行 乃与教日休用白

日二

次打磬 下

次導竹杖乞元氣日乃

乃与教日

十三牛已導竹杖白

全日

郭白孝行并云三寶殿再此之去年之寶也
仙施秘要中什仙術僧等之方便之仍其演教
之運心念願懷災孽於世全保福祉於之
後教白

西 東寺法堂去下

觀人者其長者

往登圓階對外入會 執引入而廟東屏母屋

東才一同立其於長者居處近儀而廟

長志極見

片返入芸成推其見執引方

執事奉命返賜退

成近折入苦 執事次一依如和

三從折奉命橫并視

一人持中橫奉命之作而相

一人之視是長志為退作日廂

長志加刺返賜執事

三從奉命之視

名於市廂及牙加刺

法中一退也

賜議於執事



北東山倉行 一不中

龍引美在河邊遊

成道在入世 殘行及 公身如

三位塔寺青竹樹并座

一人持中橫馬也甘在座

一人觀是 帝是 帝是 帝是 帝是

長志 針返 蝶竹 竹

長志 針返 蝶竹 竹

長志 針返 蝶竹 竹

長志 針返 蝶竹 竹

長志 針返 蝶竹 竹



