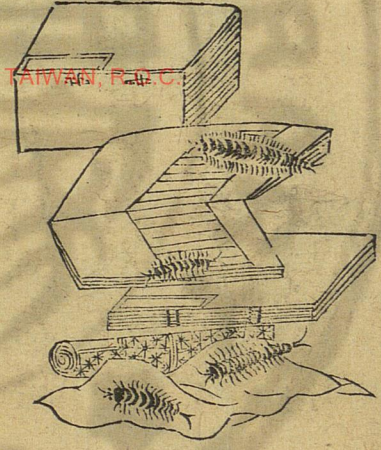


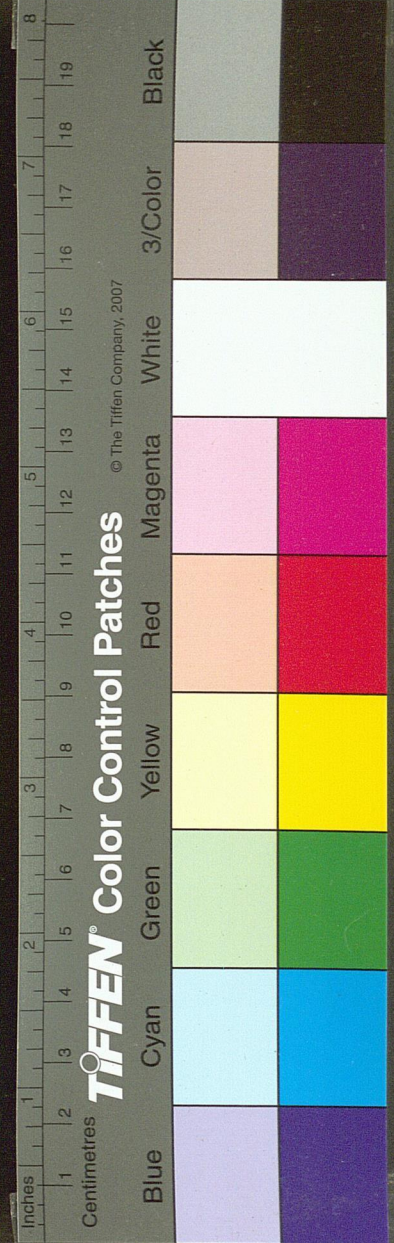
蟬

一名白魚衣書中蟲也始則黃色既老則身有粉視之如

銀故名曰魚



蛸蝦井中小蛸蝦赤蟲一名子子子子短也夏秋間積水惡濁則生之其身既短好聳腰而上群浮水際遇人暫下其行一曲一直獨以腰為力若人無臂又終朝不已若甚捷者故有子子之名又名釘倒蟲經日稍久則蛻而為蚊今俗呼為打拳蛆段成式曰求蛆南方溪澗中多此蟲長寸餘色黑夏深變為蚩螿人甚毒此類長寸而為蚩則又大故別而論之



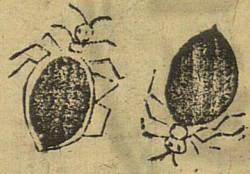
科斗

蝦蟇子也蝦蟇曳腸於水際草纏繳如索
 日見黑點漸深至春水時鳴以聒之則科
 斗皆出謂之聒子頭圓色黑始出有尾而
 無足稍大足生而尾脫亦自相啖嚙伺其
 前者銜其尾隨其上下而瑣掣之則前者
 尾斷而死矣今俗謂之蝦蟇陣或曰月大
 蠶生前兩足小蠶生後兩足古今注曰一
 名懸針一名玄魚以其狀如魚其尾如針也



蝨

蝨 龍



蚤 水



類

虱 白

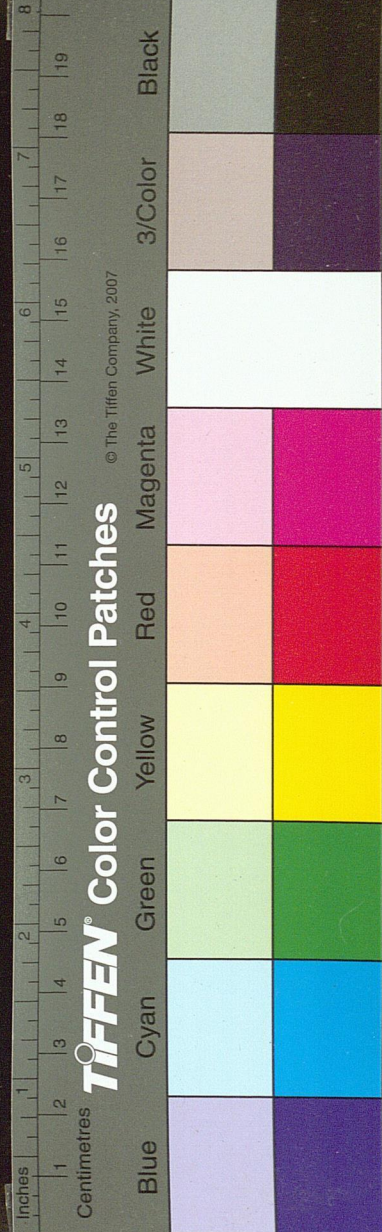


虱 蚤

虱 臭



國家圖書館 NATIONAL CENTRAL LIBRARY, TAIWAN, R.O.C.



水虱俗名水蚤虱下流汚泥生之

而得之說文作蚤

者名曰臭虱惟酒肆歇家之處極多
心緩輒失之辨之在蚤故爲早暮之早其字

虱爲濡需

出閩海似蛤蜊而小黑色兩翅六足秋月暴風起從
飛來落水田或池塘海濱人撈取油鹽製藏珍之
也養生論曰蝨處頭而黑淮南子曰湯沐具而
物皆有虱故淮南子曰牛馬之氣蒸生蟣虱

Inches 1 2 3 4 5 6 7 8 9 10 11 12 13 14 15 16 17 18 19 20

Centimetres

TIFFEN® Color Control Patches

© The Tiffen Company, 2007

Blue

Cyan

Green

Yellow

Red

Magenta

White

3/Color

Black



三才圖會

草木一卷

草類

雲間光明父王思義續集

黃精

菖蒲

人參

天門冬

甘草

地黃

木

菟絲子

牛膝

芫薺子

萎蕤

防葵

柴胡

變門冬

獨活 羌活

升麻

車前子

木香

薯蕷

澤瀉

丹參

遠志

龍膽草

細辛

石斛

巴戟

白蒿

赤箭

菴藷子

菝葜

薯蕷

卷栢

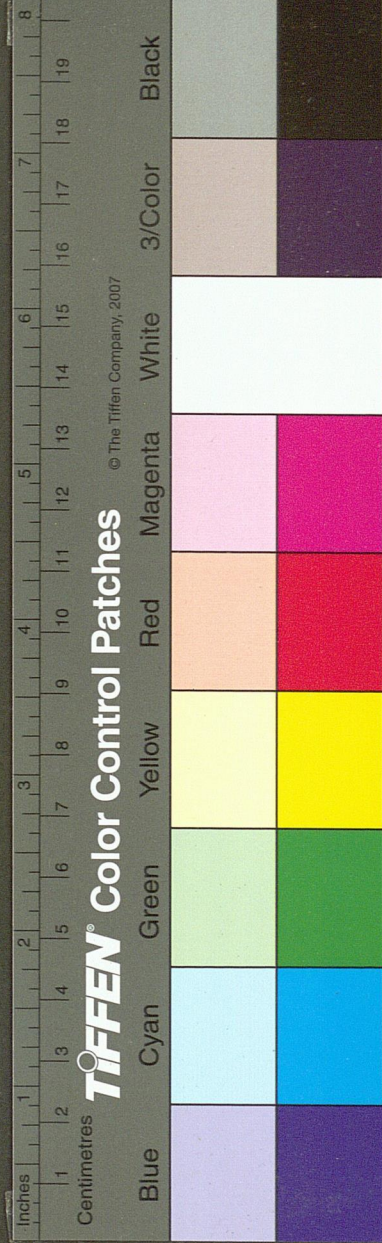
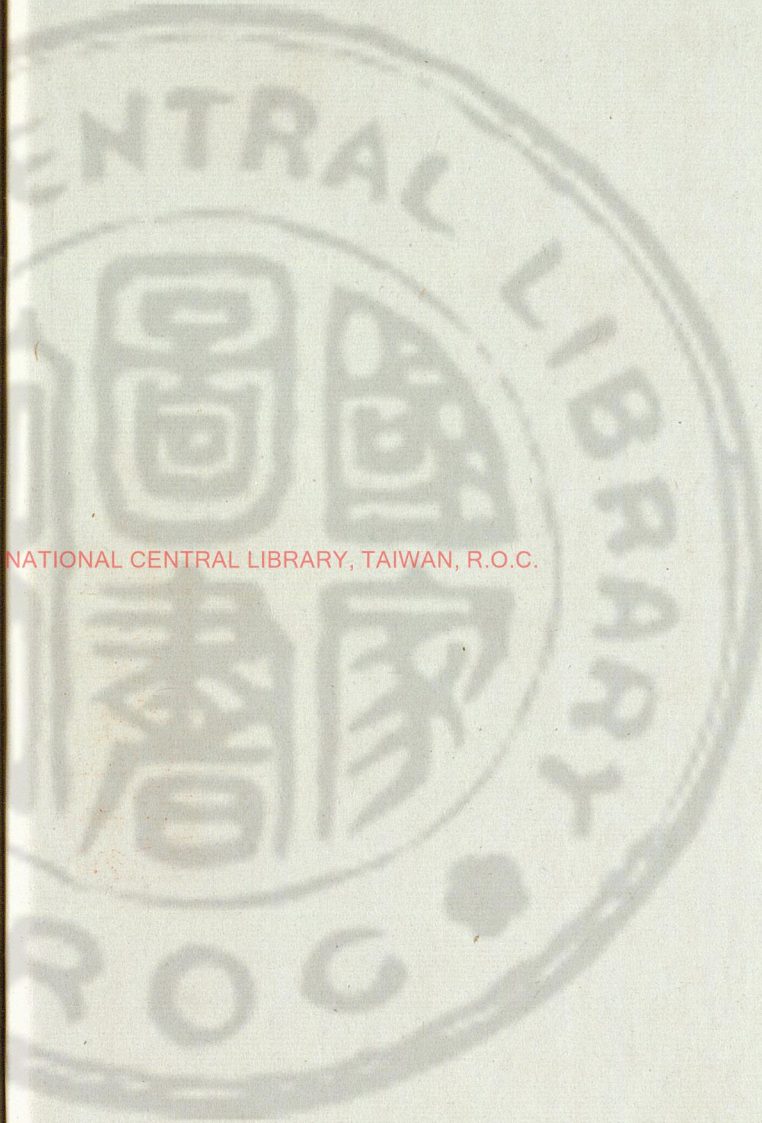
藍實

芫薺

黃蓮

絡石

國立中央圖書館, TAIWAN, R.O.C.



本草綱目卷之六十一

精

黃



國家圖書館 NATIONAL CENTRAL LIBRARY, TAIWAN R.O.C.

漏蘆

疾藜子

黃耆

肉蓯蓉

防風

蒲黃

續斷

Inches 1 2 3 4 5 6 7 8 9 10 11 12 13 14 15 16 17 18 19 20

Centimetres

TIFFEN Color Control Patches

© The Tiffen Company, 2007

Blue

Cyan

Green

Yellow

Red

Magenta

White

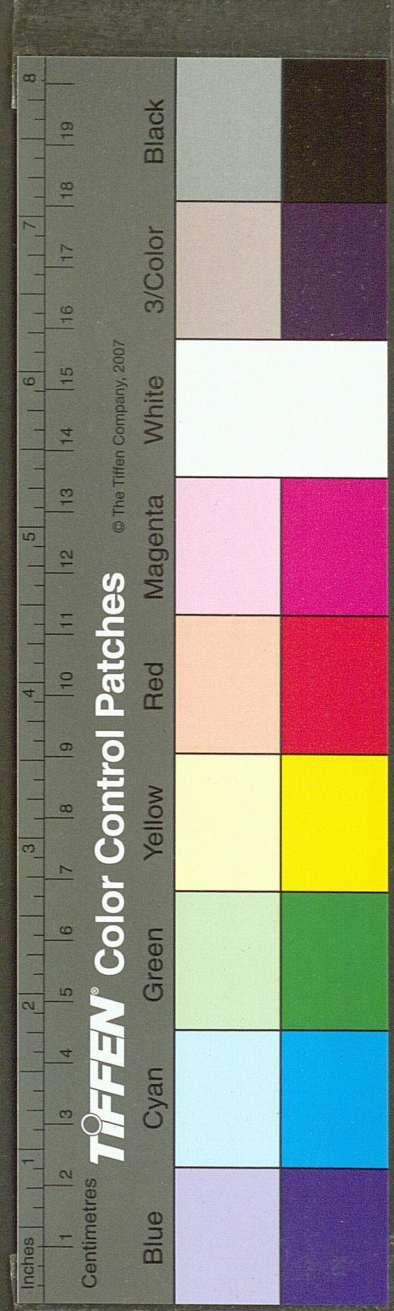
3/Color

Black

黃精

黃精生山谷南北皆有之高山茅山者為佳三月生苗高一二尺以上葉如竹葉而短兩兩相對莖梗柔脆頗似桃枝本黃末赤四月開細青白花如小荳花狀子白如黍亦有無子者根如嫩生薑黃色二月採根蒸過暴乾用一名委蕤一名仙人餘糧一名苟格一名菟竹一名垂珠一名馬箭一名白及又一名雞格一名救窮一名鹿竹一名重樓又俗名筆管菜味甘平無毒毛中益氣除風濕安五藏久服輕身延年

蒲 筍



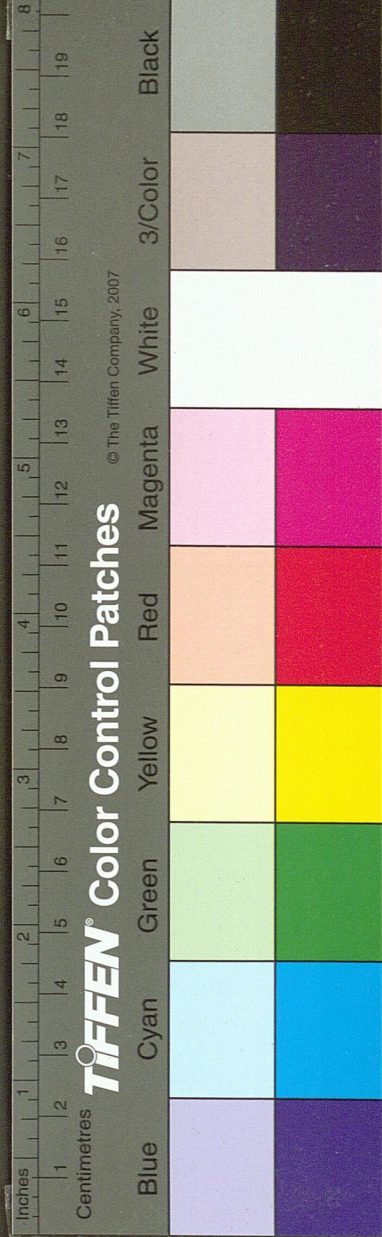
菖蒲

菖蒲生上洛池澤及蜀郡嚴道今處處有之而池州戎州者佳青葉長一二尺許其葉中心有脊狀如劍無花實五月十二月採根陰乾今以五月五日收之其根盤屈有節狀如馬鞭大一根傍引三四根傍根節尤密一寸九節者佳亦有一寸十二節者採之初虛軟曝乾方堅實拆之中心色微赤嚼之辛香少滓人多植于乾燥砂石中臘月移之尤易活一名昌陽味辛温久風濕痺用

人參



國家圖書館 NATIONAL CENTRAL LIBRARY TAIWAN, R.O.C.

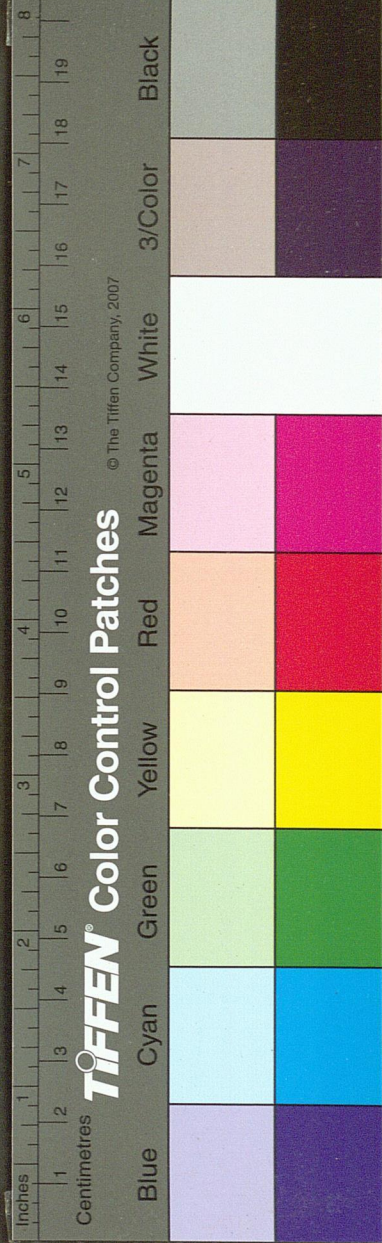


人參生上黨山谷及遼東河東諸州泰山皆有之又有河
 北淮揚及閩中來者名新羅人參然俱不及上黨者佳其
 根形狀如防風而潤實春生苗三月四月有花細小如粟
 葉如絲紫白色秋後結子根如人形者神泰山出者葉簞
 青根白殊別江淮出一種土人參葉如匙而小與桔梗相
 似味極甘美相傳欲試上黨人參者當使二人同走與一
 人參含之一不與度走三五里許其不含人參者必大喘
 含者氣息自如者其人參乃真也一名人銜一名鬼蓋各
 神草一各人微一名二精一名血參如人形者有神味甘
 微寒微溫無毒主五臟氣不足勞傷虛損久服輕身延年

大門冬



國家圖書館 NATIONAL CENTRAL LIBRARY TAIPEI, R.O.C.

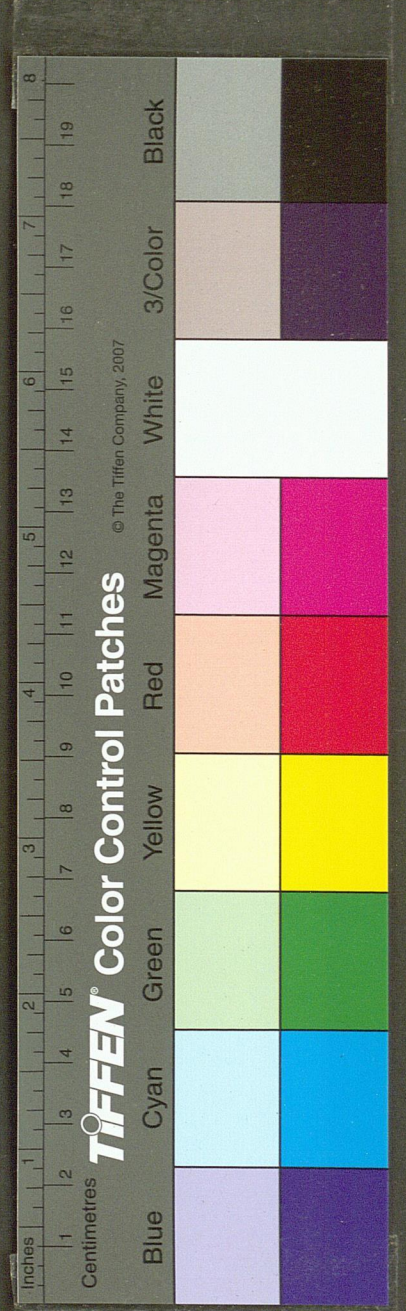


天門冬生奉高山谷今處處有之春生藤蔓大如釵股高至丈餘葉如茵香極尖細而踈滑有逆刺亦有澁而無刺者其葉如絲杉而細散皆名天門冬夏生白花亦有黃色者秋結黑子在其根枝傍入伏後無花暗結子其根白或黃紫色大如手指長二三寸大者為勝洛中出者葉大幹麓嶺南者無花一名靡一名豐冬一名顛棘在東嶽名淫羊藿在中嶽名天門冬在西嶽名管松在北嶽名無不愈在南嶽名百部在京陸山阜名顛棘在北嶽地陰者尤佳味苦甘平大寒無毒主暴風濕痺強骨髓定肺氣利小便久服延年

草 其



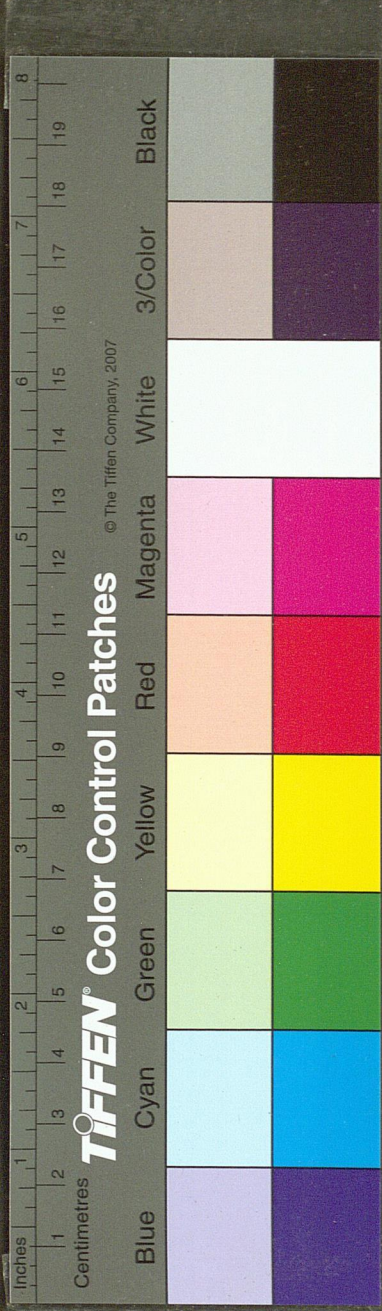
國家圖書館 NATIONAL CENTRAL LIBRARY TAIWAN R.O.C.



甘草

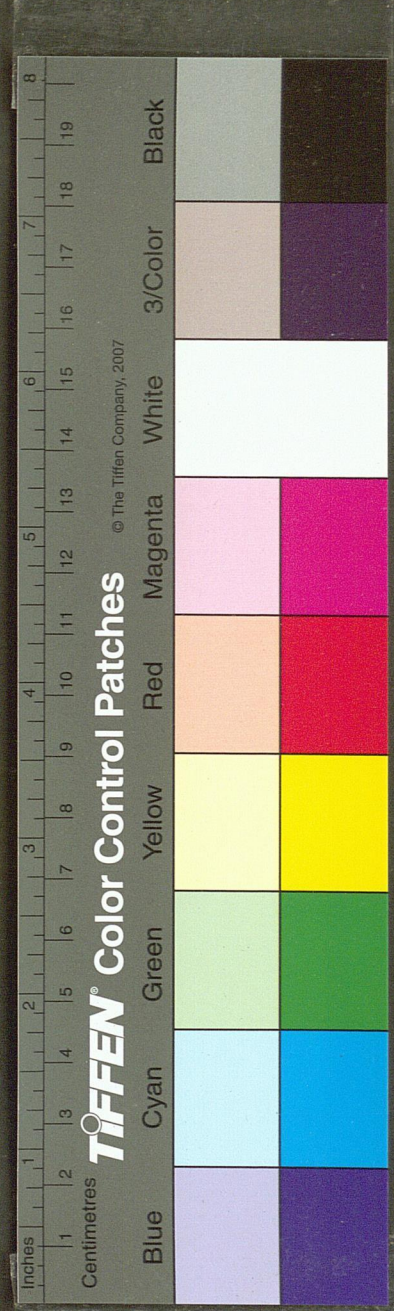
甘草生西川谷積沙山及上郡今陝西河東州郡皆有之
 春生青由高一二尺葉如槐葉七月開紫花似柰冬結子
 作角子如畢豆根長者三四尺皮赤上有橫梁梁下皆細
 根也二月八月除日採根暴乾十日成去蘆頭及赤皮陰
 乾用有數種以堅實斷理者為佳其輕虛縱理及細韌者
 不堪一名蜜甘一名美草一名蜜草一名路草味甘平解
 諸藥毒調和使諸藥有功故號國老補勞傷益精養氣壯
 筋骨解冷熱入藥灸用

地黃

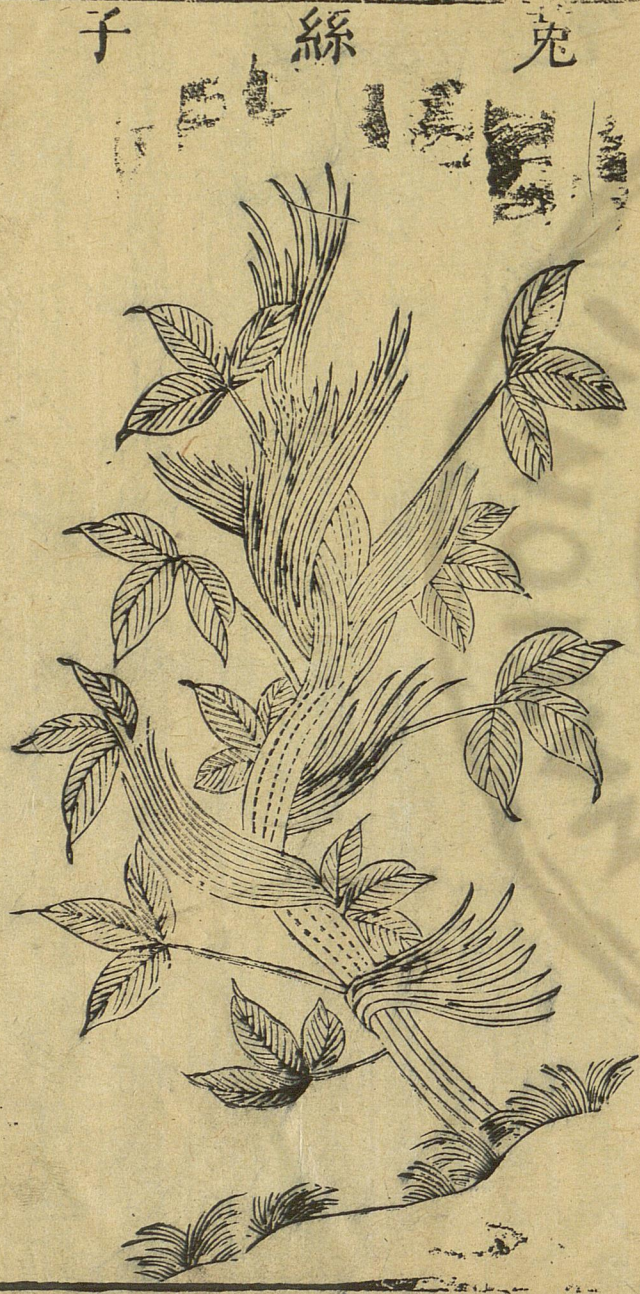


地黃生咸陽川澤黃土地者佳今處處有之以同川為上
 二月生葉布地便出似車前葉上有皺文而不光高者及
 尺餘低者三四寸其花似油麻花而紅紫色亦有黃花者
 其實作房如蓮翹子甚細而褐色根如人手指通黃色麓
 細長短不常二月八月採根蒸三一日令爛暴乾謂之熟
 地黃陰乾者是生地黃又醫家欲辨精粗初採得以水浸
 有浮者名大黃不堪用半沉者名人黃為次其沉者為地
 黃最佳一名地髓一名芩一名芑治驚悸勞損吐血鼻衄
 婦人崩中血運日乾者平火乾者溫忌鐵器

水

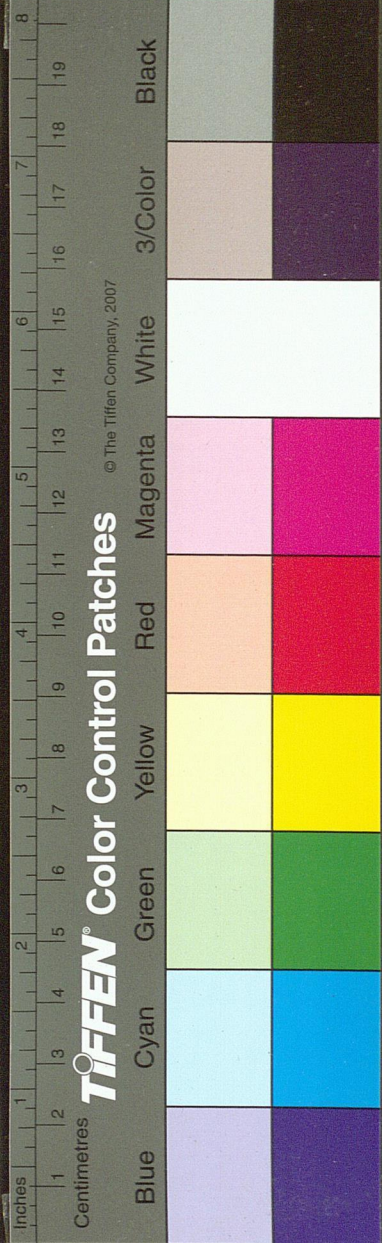


木生鄭山山谷漢中南鄭今處處有之以嵩山茅山者為
 佳春生苗青色無極一名山薊以其葉似薊也莖作蒿幹
 狀青赤色長二三尺以來夏開花紫碧色亦似刺薊花或
 有黃白花者入伏後結子至秋而苗枯根似薑而傍有細
 根皮黑心黃白色中有膏液紫色二月三月八月九月採
 暴乾乾濕並通用今八月採之一名山薑一名山連味苦
 甘溫主一切風疾勞傷冷氣腹脹補腰膝消痰治水氣利
 小便止反胃嘔逆及筋骨軟弱用米泔浸一宿用



子 絲 兔

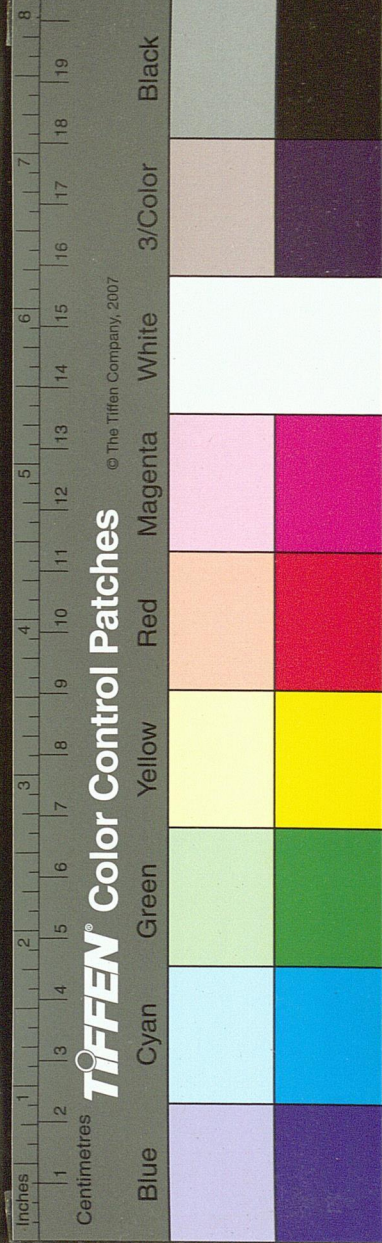
國家圖書館 NATIONAL CENTRAL LIBRARY TAIWAN R.O.C.



牛 膝



菟絲子生朝鮮川澤田野以究何者為勝夏生苗如絲綵
 蔓延草木之上或云無根假氣而生六七月結實極細如
 蠶子土黃色九月收採暴乾得酒良其實有二種色黃而
 細者名赤綱色淺而大者名菟纒其功用並同唐蒙女蘿
 菟絲釋曰唐也蒙也女蘿也菟絲也一物四名而本經并
 以唐蒙為一名又詩毛傳云女蘿菟絲也而本經菟絲無
 女蘿之名別有松蘿條一名女蘿自是木類寄生松上者
 豈二物同名乎一名菟蘿一名菟纒一名唐蒙一名玉女
 一名赤綱一名菟纒味辛平無毒主續絕傷補不足主
 莖中寒精自出溺有餘瀝口苦燥渴寒血為積



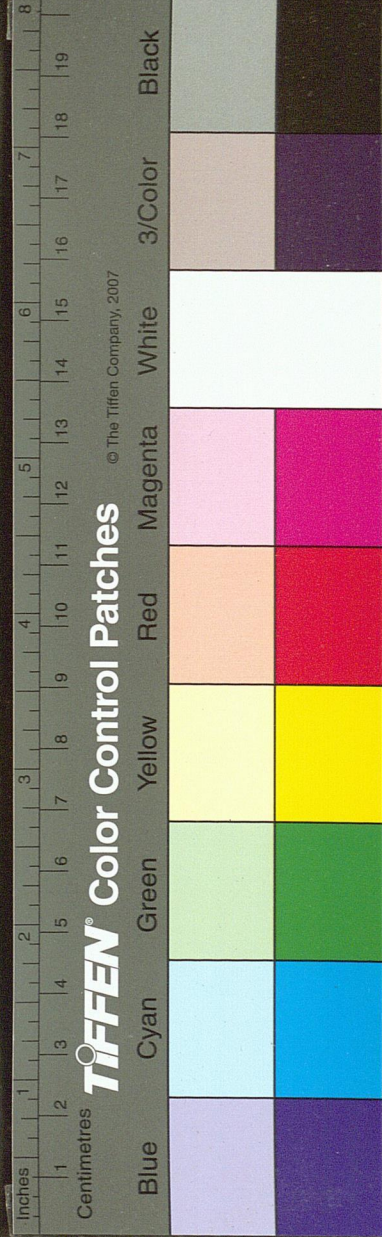
牛膝

牛膝生河內川谷及臨朐今江淮閩粵關中亦有之然不
 及懷州者為真春生苗莖高三三尺青紫色有節如鶴膝
 又如牛膝狀以此名之葉尖圓如匙兩兩相對於節上生
 花作穗秋結實甚細此有二種莖紫節大者為雄青細者
 為雌二月八月十月採根陰乾根極長大而柔潤者佳莖
 葉亦可單用一名百倍味苦酸平無毒主寒濕痿痺四肢
 拘攣膝痛不可屈伸補中續絕除腦中痛及腰脊痛婦人
 月水不通

芫 蔚 子

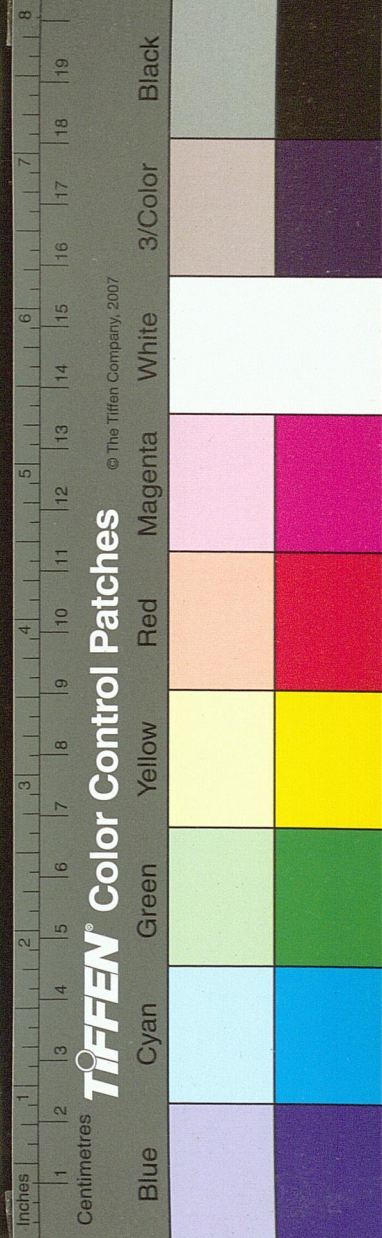


國家圖書館, NATIONAL CENTRAL LIBRARY, TAIWAN, R.O.C.



芫蔚子

芫蔚子生海濱池澤今處處有之謹按毛詩云中國有
郭璞云今芫蔚子似荏苒方莖白華
及二蒼皆云葍益母也故曾子見之感恩劉歆亦謂葍臭
穢臭穢即芫蔚也今園圃及田野見者極多形皆如郭說
而苗葉上節節生花實似雞冠子黑色莖四方稜五月
採又云九月採實醫方中稀見用實者一名益母一名益
明一名大札一名真蔚味辛甘微溫微寒無毒主明目益
精除水氣療血逆大熱頭痛心煩

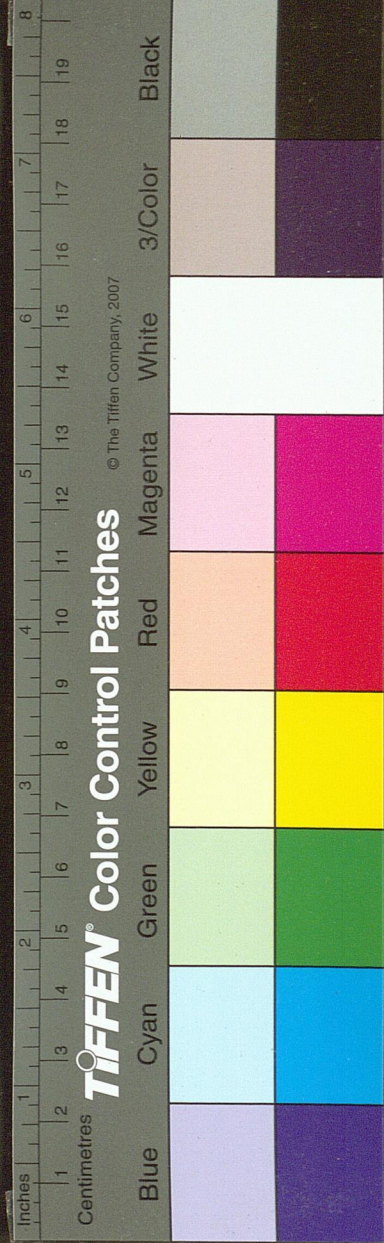


姜蕤

姜蕤生泰山山谷丘陵滁州舒州及漢中皆有之葉狹而長表白裏青亦類黃精莖幹強直似竹節幹有節根黃多鬚大如指長一二尺或云可噉三月開青花結圓實立春後採根陰乾用之本經與女萎同條云是一物二名一名熒一名地節一名玉竹一名馬薰味甘平無毒除煩悶止渴潤心肺補勞傷虛損腰脚疼痛

葵

防

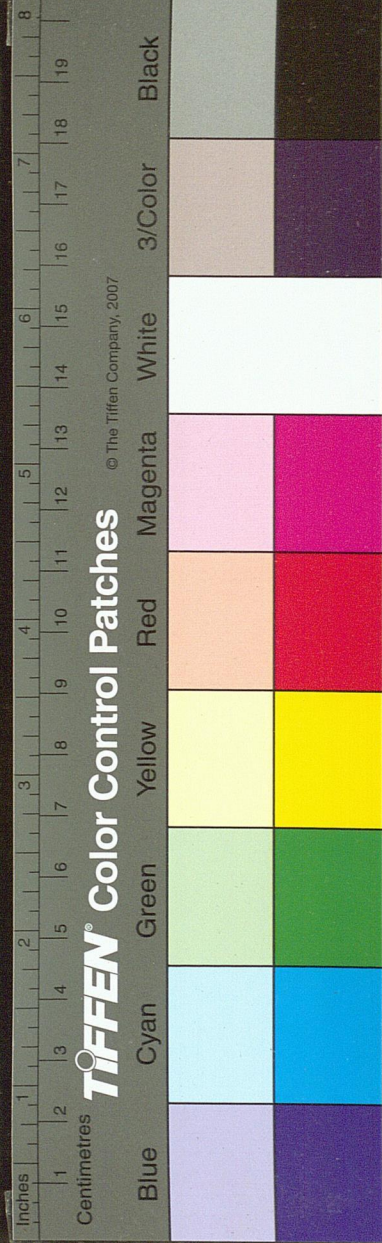


胡 柴



防葵生臨淄川谷及嵩高少室泰山今惟出襄陽諸郡不
 聞有之其葉似葵每莖三葉一本上數莖中發一幹其端
 開花如蔥花而色白根似防風香味亦如之依時採者乃
 沉水陶隱居云與狼毒同根但置水不沉耳三月三日採
 六月開花即結實採根為藥一名梨蓋一名房慈一名爵
 離一名農果一名利茹一名方蓋味甘苦寒無毒主疝瘕
 腸洩膀胱熱結癩癧驚邪狂走

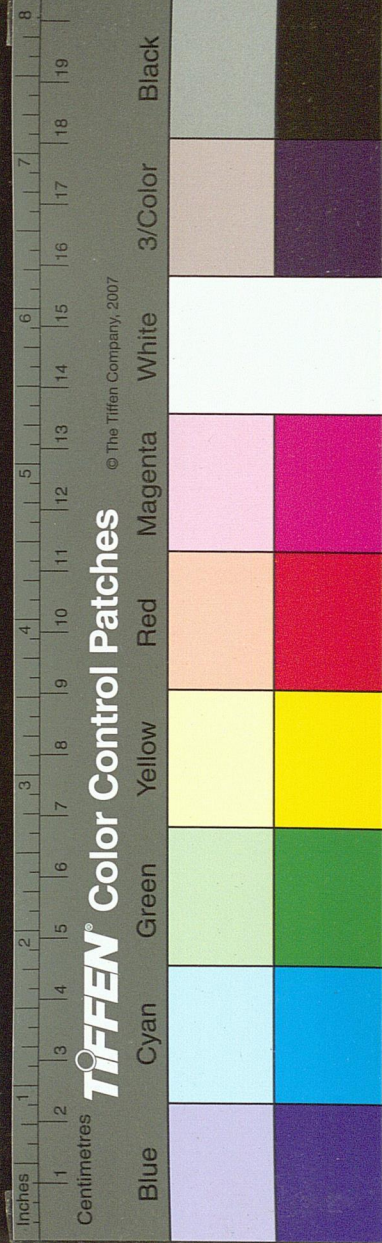
防葵



柴胡

柴胡生洪農山谷及宛句今關陝江湖間近道皆有之以
 銀州者為勝二月生苗甚香莖青紫葉似竹葉稍繁亦有
 似邪蒿亦有似麥門冬而短者七月開黃花生丹州結青
 子與他處者不類根赤色似前胡而強蘆頭有赤毛如鼠
 尾獨窠長者好二月八月採根暴乾一各地薰一名山菜
 一名茹草葉一名芸蒿味苦平微寒無毒主心腹去腸胃
 結氣飲食積聚寒熱邪氣除傷寒心下煩熱諸疾熱結及
 濕痺拘攣亦可作浴湯

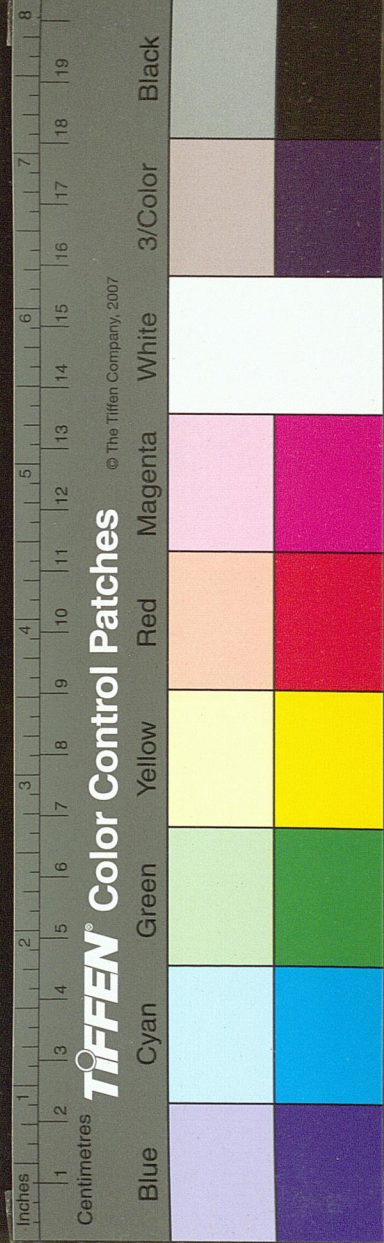
麥門冬



麥門冬

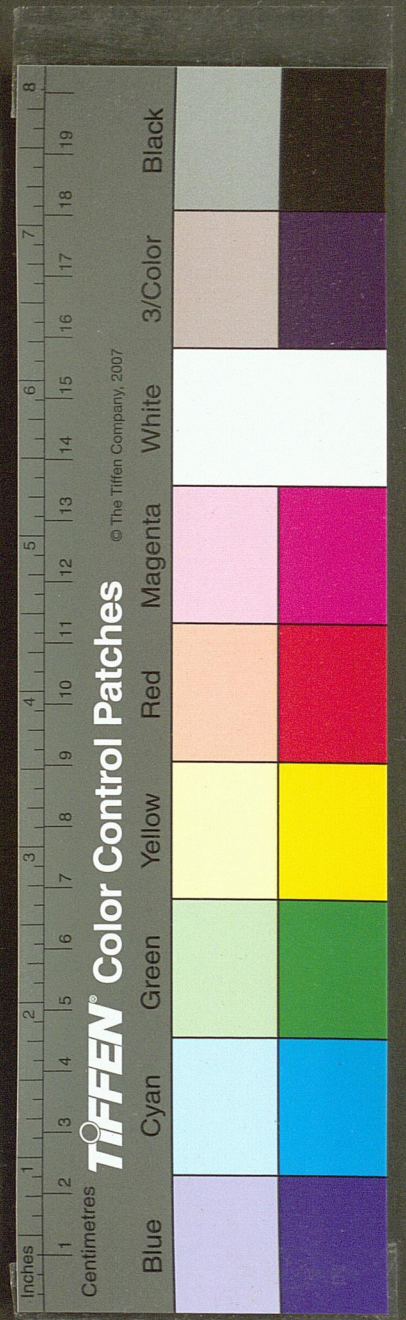
麥門冬生函谷川谷及坻坂肥土石間久廢處今所在有之葉青似沙草長及尺餘四季不凋根黃白色有鬚根作連珠形似穠麥顆故名麥門冬四月開淡紅花如紅蓼花實碧而圓如珠江南出者葉大者苗如鹿葱小者如韭大小有三四種功用相似或云吳地尤勝二月三月八月十月採秦名羊韭齊名愛韭楚名馬韭越名羊著一名禹葭一名禹餘糧味甘平微寒無毒治勞傷安魂定魄止渴肥人時疾熱狂顛痛止嗽

獨活 羌活



獨活羌活出雍州川谷或隴西南安蜀漢出者佳春生苗
 葉如青麻六月開花作叢或黃或紫結實時葉黃者是夾
 石上生葉青者是土脉中生此草得風不搖無風自動故
 一名獨搖草二月八月採根暴乾用本經云二物同一類
 今人以紫色而節密者為羌活黃色而作塊者為獨活一
 說獨活生西川益州北部色微白形虺大用與羌活相似
 一名羌青一名護羌使者一名胡王使者味甘平微溫無
 毒治一切風筋骨拳攣四肢羸劣頭旋明目赤疼勞傷虺
 損冷氣

麻 升



車前子

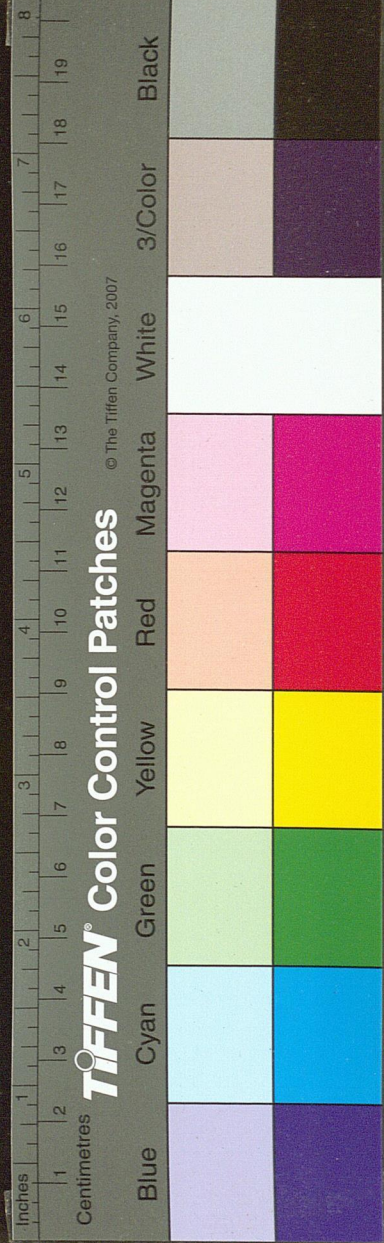


升麻生益州川谷今蜀漢陝西淮南州郡皆有之以蜀川者爲勝春生苗高三尺以來葉似麻葉並青色四月五月著花似粟穗白色六月以後結實黑色根紫如蒿根多鬚二月八月採日暴乾一名周麻味甘苦平微寒無毒主解百毒百邪鬼魅遊風熱腫毒喉痛口瘡

升麻

本草綱目卷之五十一

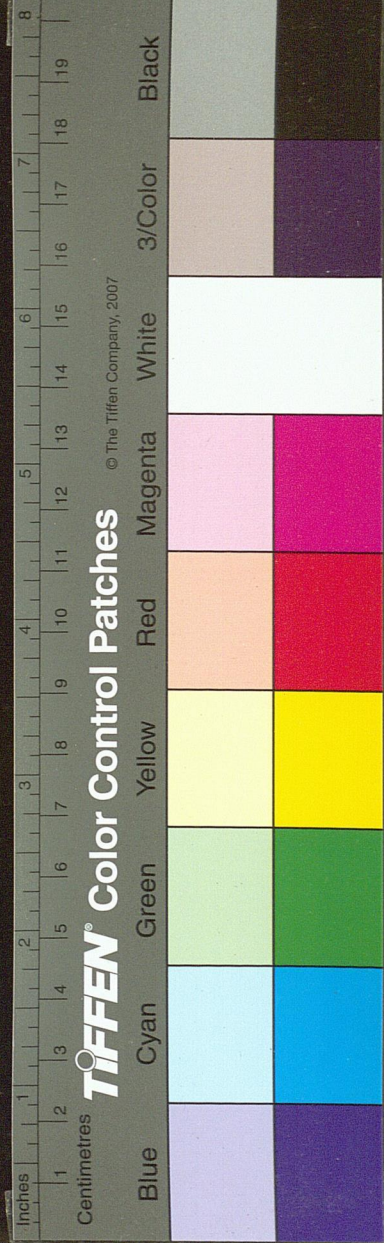
十一



木香



車前子生真定平澤丘陵道路中今江湖淮甸近京北地處處有之春初生葉邛地如匙面累年者長及尺餘如鼠尾花甚細青色微赤結實如葶藶赤黑色五月五日採陰乾今人五月採苗七月八月採實人家園圃中或種之蜀中尤尚北人取根日乾作紫苑賣之甚誤所用謹按周南詩云采采芣苢爾雅云芣苢馬寫馬寫車前郭璞云今車前草大葉當道長穗好生道邊江東呼為蝦蟆衣陸機云馬寫一名車前一各當道喜在牛跡中生故幽州人謂之牛舌草味寒無毒利小水除濕痺明目療赤痛

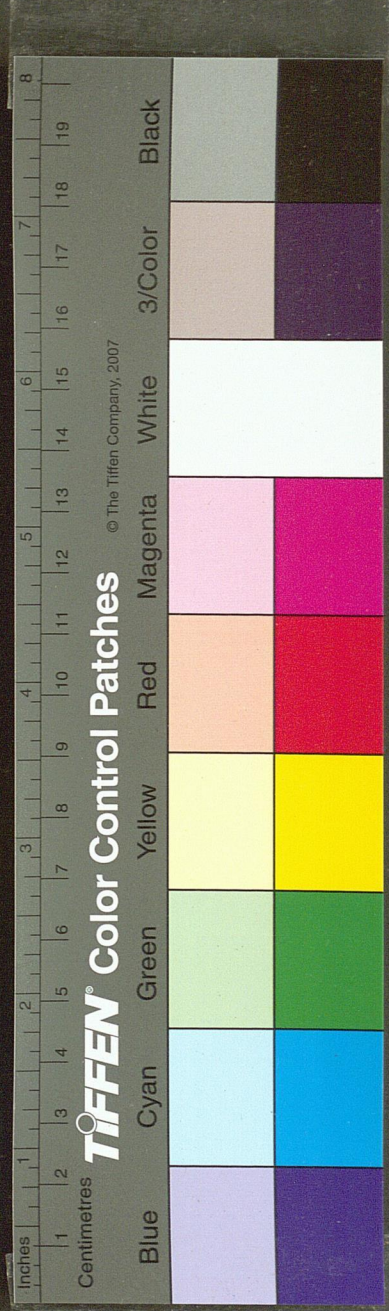


木香

木香永昌山谷今惟廣州舶上有來者他無所出陶隱居云即青木香也根窠大類茄子葉似羊蹄而長大花如菊實黃黑亦有葉如山芋而開紫花者不拘時月採根芽為藥以其形如枯骨者良江淮間亦有此種名土青木香不堪入藥用偽蜀王和苑中亦嘗種之云苗高三四尺葉長八九寸皺軟而有毛開黃花恐亦是土木香種也一名密香味辛溫無毒治心腹一切諸氣霍亂痢疾安胎健脾胃食療麻劣膀胱冷痛嘔逆又胃

薯

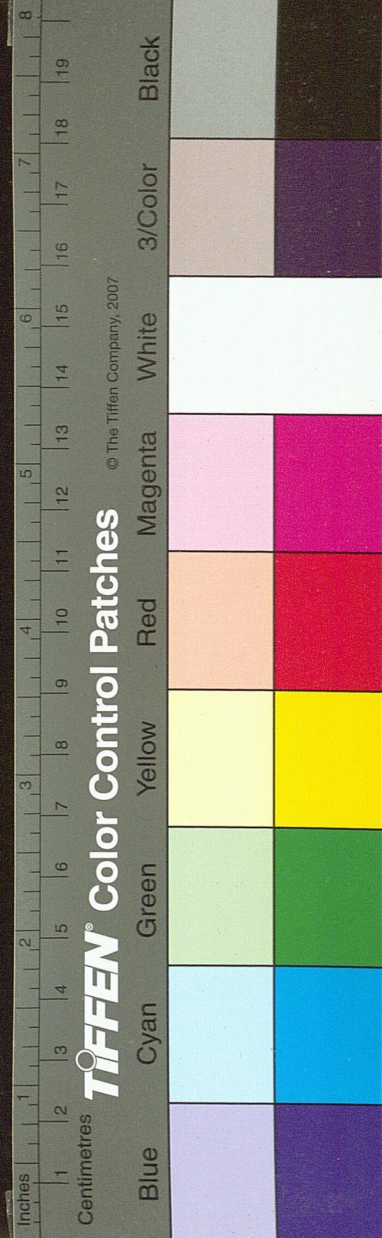
蕷



薯蕷

薯蕷生崑崙高山谷今處處有之以北都四明者為佳春生
苗莖紫葉青有三尖角似牽牛更厚而光澤夏開細白花
大類棗花秋生實於葉間狀如鈴二月八月採根今人冬
春採刮之白色者為上青黑者不堪暴乾用之南中有一
種生山中根細如指極繁實刮磨入湯煮之作塊不散味
更珍美一名山芋秦楚名玉延鄭越名玉諸味甘溫無毒
助五臟強筋骨長志安神王泄精健忘

澤瀉



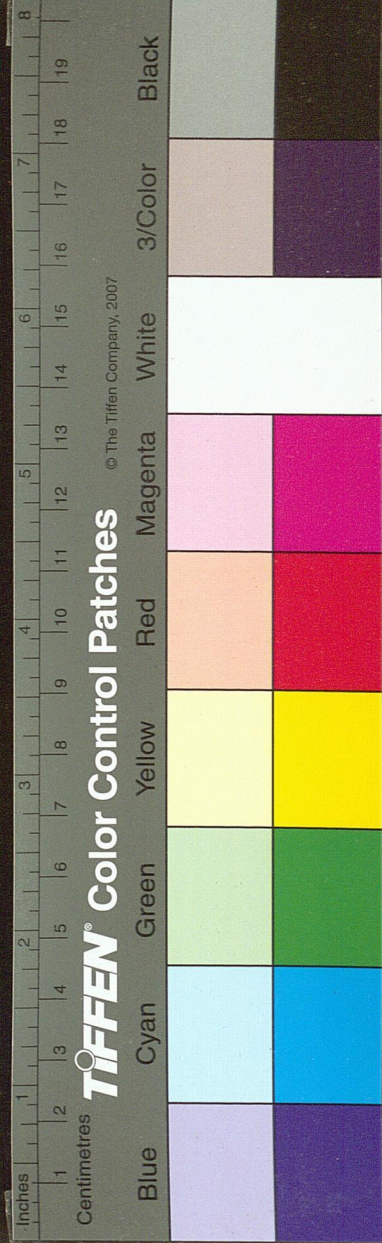
澤瀉

澤瀉生汝南池澤今山東河陝江淮亦有

者為

佳春生苗多在淺水中葉似牛舌獨莖而長秋末採暴乾
用此物極易朽蠹常須密藏之漢中出者形大而長尾間
有兩歧最佳爾雅謂之漚一名蔦一名水瀉一名及瀉一
名芒芋一名鵠瀉味甘寒無毒主腎虛精自出治五淋利
膀胱熱宣通水道

丹參



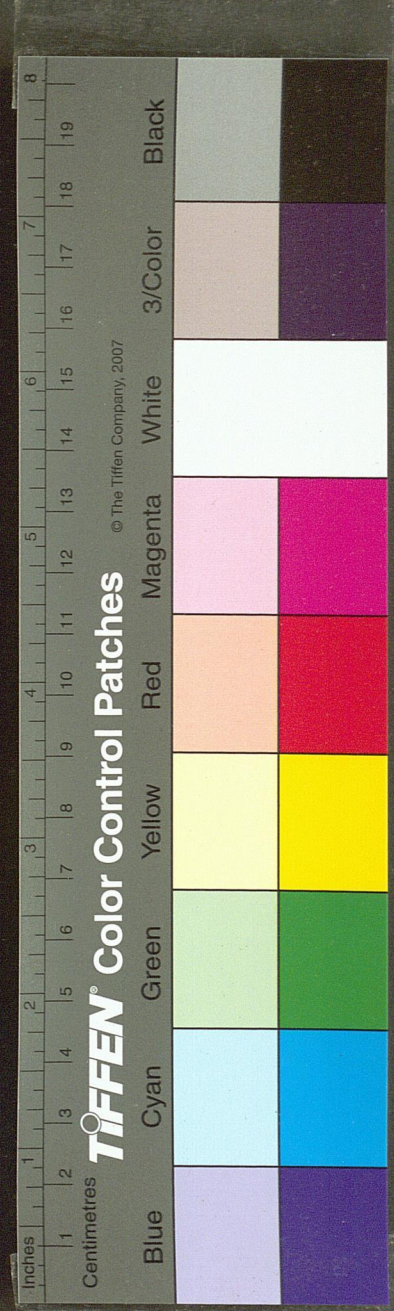
丹參

丹參生桐栢山川谷及泰山今陝西河東州郡及隨州亦有之二月生苗高一尺許莖幹方稜青色葉生相對如薄荷而有毛三月開花紅紫色似蘇花根赤大如指長一尺餘一苗數根五月採暴乾又云冬月採者良夏月採者虛惡一名却蟬草一名赤參一名木羊乳味苦微寒無毒主心腹邪氣腸鳴幽幽如走水腰脊強脚痺除風邪疔熱又服利人

遠志



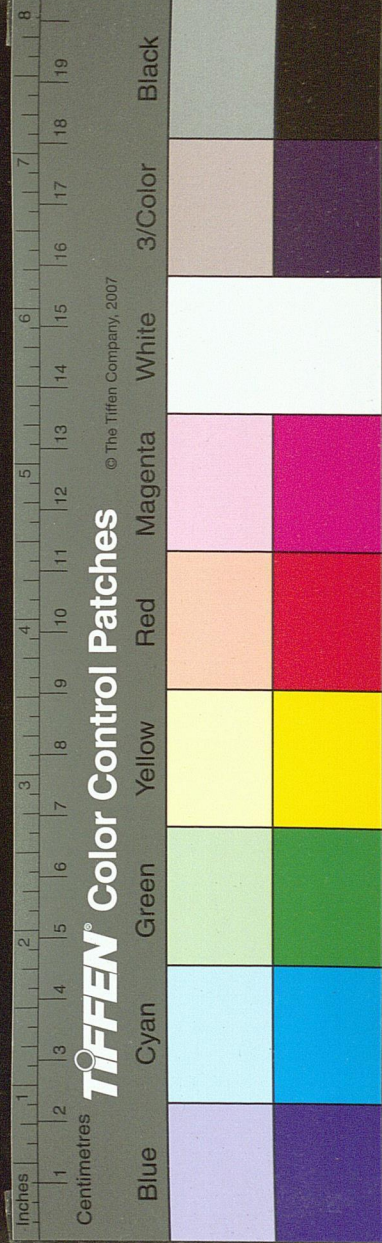
國家圖書館 NATIONAL CENTRAL LIBRARY, TAIWAN, P.R.C.



遠志

遠志生泰山及句容川谷今河陝京西州郡亦有之根黃色形如高根苗各小草似麻黃而青又如華豆葉亦有似大青而小者二月開花白色根長及一尺四月採根葉陰乾用泗川出者花紅根葉俱大於它處商州者根又黑色俗傳夷門遠志最佳古本通用遠志小草今醫但用遠志稀用小草一名棘菀一名蔓繞一名細草味苦溫無毒治心神健忘安魂魄令人不迷堅壯陽道主夢邪

龍膽草



細辛



龍膽草

龍膽草生齊胸山谷及冤句今近道亦有之宿根黃白色
 下抽根十餘本類牛膝直上生苗高尺餘四月生葉而細
 莖如小竹枝七月開花如牽牛花作鈴鐸形青碧色冬後
 結子苗便枯二月八月十一月十二月採根陰乾一名陵
 瀝味苦大寒無毒治客忤痺氣熱病狂語及瘡疥明日止
 煩

