

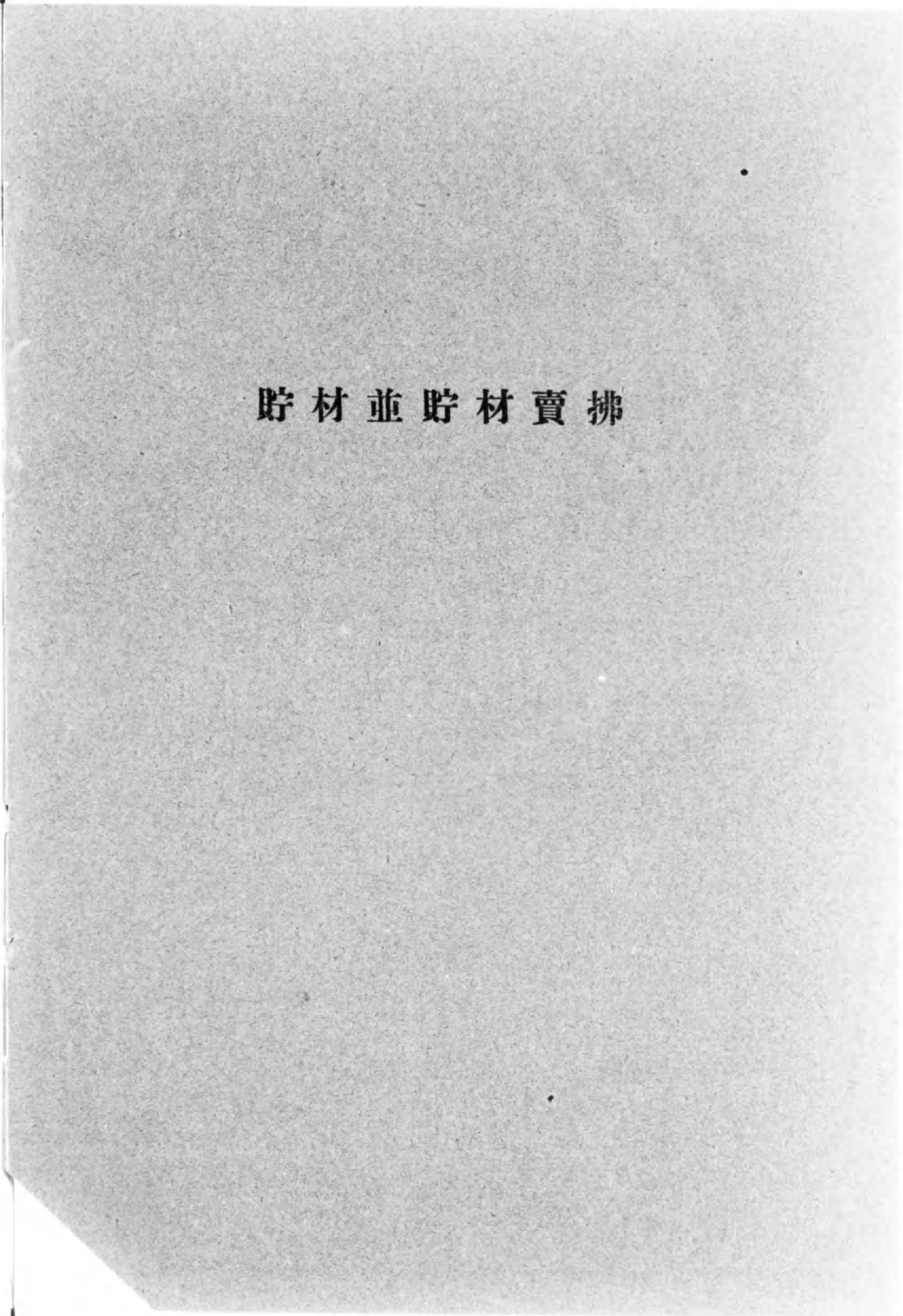
官行造材賣拂處分別

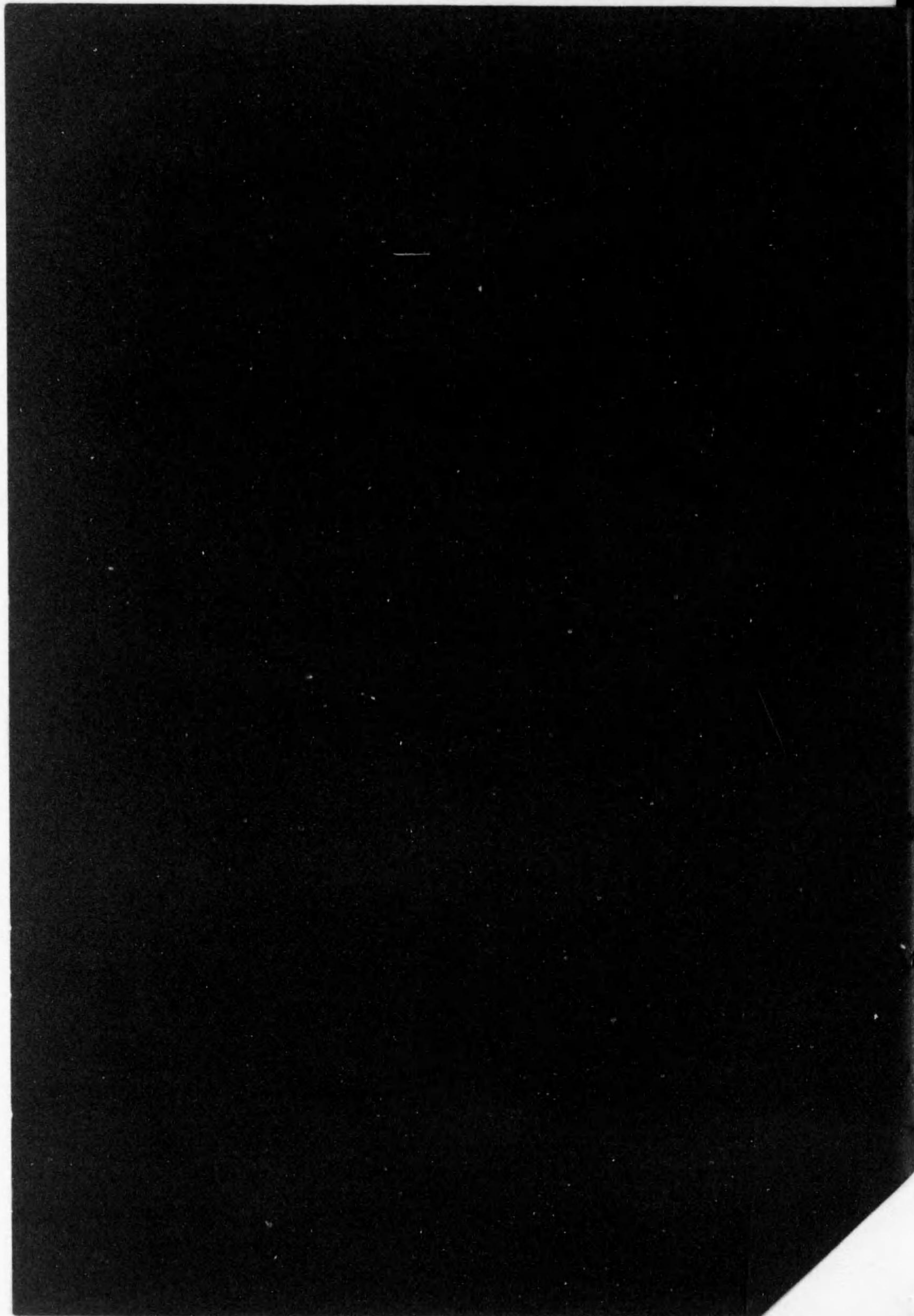
品名	材		積		計
	品名	積	品名	積	
杉	杉	15,560.52	杉	58,431.83	73,992.35
	杉	15,560.52	杉	58,431.83	
松	松	6,050.34	松	29,731.209	35,781.549
	松	6,050.34	松	29,731.209	
計		21,610.86		88,163.039	109,771.888

官行造材賣拂處分別 (幣)

品名	材		積		計
	品名	積	品名	積	
杉	杉	11,499.27	杉	33,595.779	45,095.049
	杉	11,499.27	杉	33,595.779	
	杉	11,499.27	杉	33,595.779	
松	松	11,499.27	松	33,595.779	45,095.049
	松	11,499.27	松	33,595.779	
	松	11,499.27	松	33,595.779	
計		22,998.54		67,191.558	90,190.098

貯材並貯材賣拂





The following table shows the results of the experiments conducted on the 15th of June 1900. The data is presented in a tabular format with columns for various parameters and rows for individual trials. The text is very faint and difficult to read, but the structure of the table is apparent.

Time	Temperature	Pressure	Volume	Weight
10:00	20.0	101.3	100.0	10.0
10:15	20.5	101.5	100.5	10.5
10:30	21.0	101.7	101.0	11.0
10:45	21.5	101.9	101.5	11.5
11:00	22.0	102.1	102.0	12.0
11:15	22.5	102.3	102.5	12.5
11:30	23.0	102.5	103.0	13.0
11:45	23.5	102.7	103.5	13.5
12:00	24.0	102.9	104.0	14.0
12:15	24.5	103.1	104.5	14.5
12:30	25.0	103.3	105.0	15.0
12:45	25.5	103.5	105.5	15.5
13:00	26.0	103.7	106.0	16.0
13:15	26.5	103.9	106.5	16.5
13:30	27.0	104.1	107.0	17.0
13:45	27.5	104.3	107.5	17.5
14:00	28.0	104.5	108.0	18.0
14:15	28.5	104.7	108.5	18.5
14:30	29.0	104.9	109.0	19.0
14:45	29.5	105.1	109.5	19.5
15:00	30.0	105.3	110.0	20.0
15:15	30.5	105.5	110.5	20.5
15:30	31.0	105.7	111.0	21.0
15:45	31.5	105.9	111.5	21.5
16:00	32.0	106.1	112.0	22.0
16:15	32.5	106.3	112.5	22.5
16:30	33.0	106.5	113.0	23.0
16:45	33.5	106.7	113.5	23.5
17:00	34.0	106.9	114.0	24.0
17:15	34.5	107.1	114.5	24.5
17:30	35.0	107.3	115.0	25.0
17:45	35.5	107.5	115.5	25.5
18:00	36.0	107.7	116.0	26.0
18:15	36.5	107.9	116.5	26.5
18:30	37.0	108.1	117.0	27.0
18:45	37.5	108.3	117.5	27.5
19:00	38.0	108.5	118.0	28.0
19:15	38.5	108.7	118.5	28.5
19:30	39.0	108.9	119.0	29.0
19:45	39.5	109.1	119.5	29.5
20:00	40.0	109.3	120.0	30.0
20:15	40.5	109.5	120.5	30.5
20:30	41.0	109.7	121.0	31.0
20:45	41.5	109.9	121.5	31.5
21:00	42.0	110.1	122.0	32.0
21:15	42.5	110.3	122.5	32.5
21:30	43.0	110.5	123.0	33.0
21:45	43.5	110.7	123.5	33.5
22:00	44.0	110.9	124.0	34.0
22:15	44.5	111.1	124.5	34.5
22:30	45.0	111.3	125.0	35.0
22:45	45.5	111.5	125.5	35.5
23:00	46.0	111.7	126.0	36.0
23:15	46.5	111.9	126.5	36.5
23:30	47.0	112.1	127.0	37.0
23:45	47.5	112.3	127.5	37.5
24:00	48.0	112.5	128.0	38.0

指定貯木場貯

貯木場	樹種	材種	收入					
			當年度處分		次年度へ繰越		計	
			材積	價額	材積	價額	材積	價額
			石	円	石	円	石	円
九度山 (高野營林署)	扁	柏丸太	35 385.83	379 915.032	16 679.80	133 438.400	52 065.63	513 353.432
	金	松同	32 190.78	242 210.684	7 725.33	46 351.980	39 916.11	288 562.664
	縦	同	423.96	2 836.925	1 060.68	5 303.400	1 484.64	8 140.325
	赤	松同	600.26	2 975.382	953.00	4 288.500	1 553.26	7 263.882
	榎	同	388.18	1 847.292	244.84	979.360	633.02	2 826.652
	計	同	68 989.01	629 785.315	26 663.65	190 361.640	95 652.66	820 146.955
大正十二年度			58 246.12	601 465.990	55 927.41	458 910.152	114 173.53	1 060 383.142
大正十一年度			59 146.21	535 135.287	56 820.34	521 054.372	115 966.55	1 056 199.659

指定貯木場貯材賣拂

貯木場	處分	材種	扁		金		榎	
			材積	金額	材積	金額	材積	金額
			石	円	石	円	石	円
九度山 (高野營林署)	公賣	丸太	—	—	—	—	—	—
	特賣	官公用	3 034.75	30 863.776	513.74	2 014.622	—	—
		營業用	32 088.71	344 117.744	31 659.73	240 130.563	423.96	2 836.925
		自家用	262.37	4 933.512	17.31	65 499	—	—
	計	同	35 385.83	379 915.032	32 190.78	242 210.684	423.96	2 836.925
	合計	同	35 385.83	379 915.032	32 190.78	242 210.684	423.96	2 836.925
大正十二年度			36 289.10	441 155.957	17 608.64	129 717.558	2 274.97	19 193.566
大正十一年度			35 361.51	346 729.866	20 488.94	163 594.395	1 031.26	9 246.742

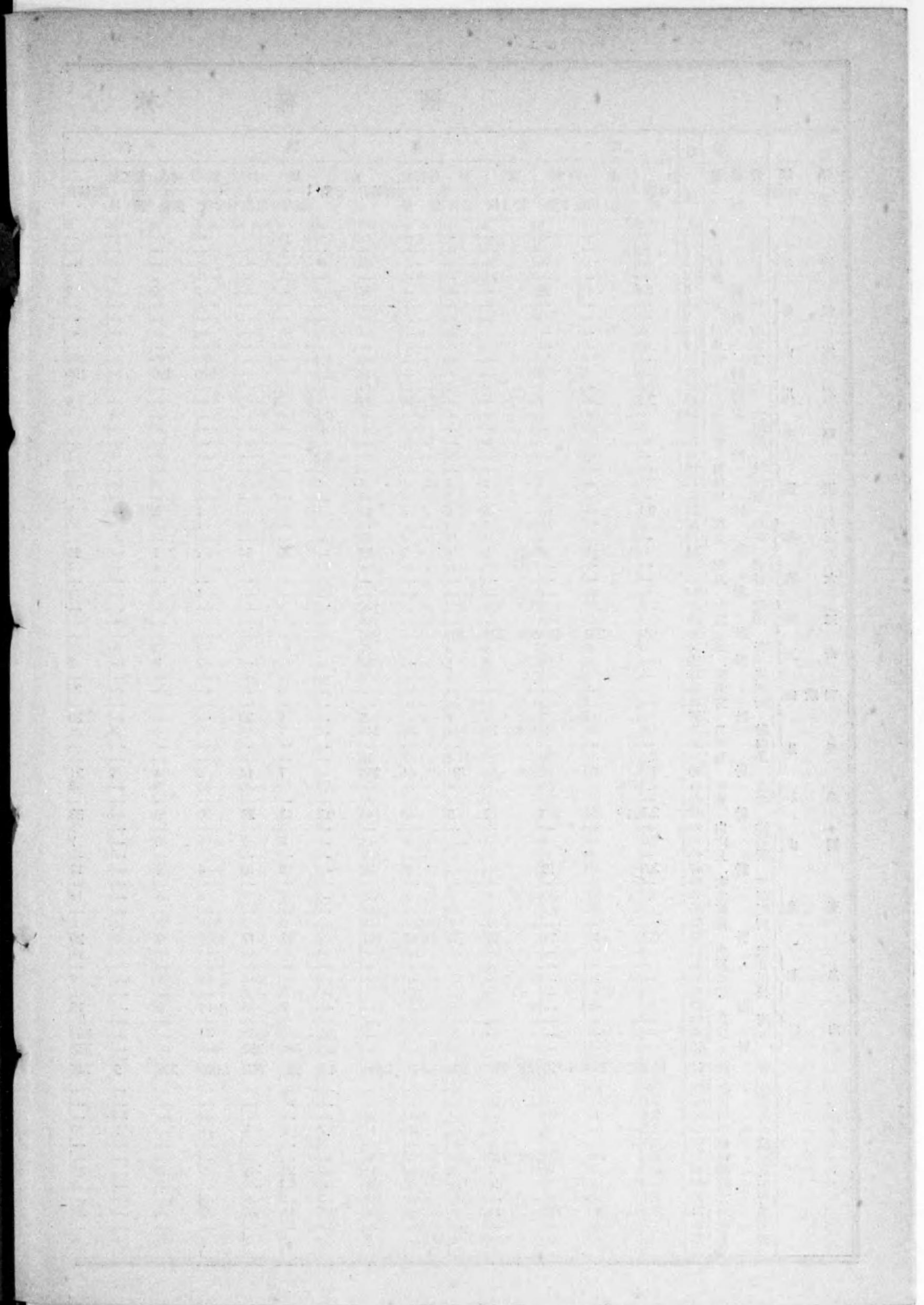
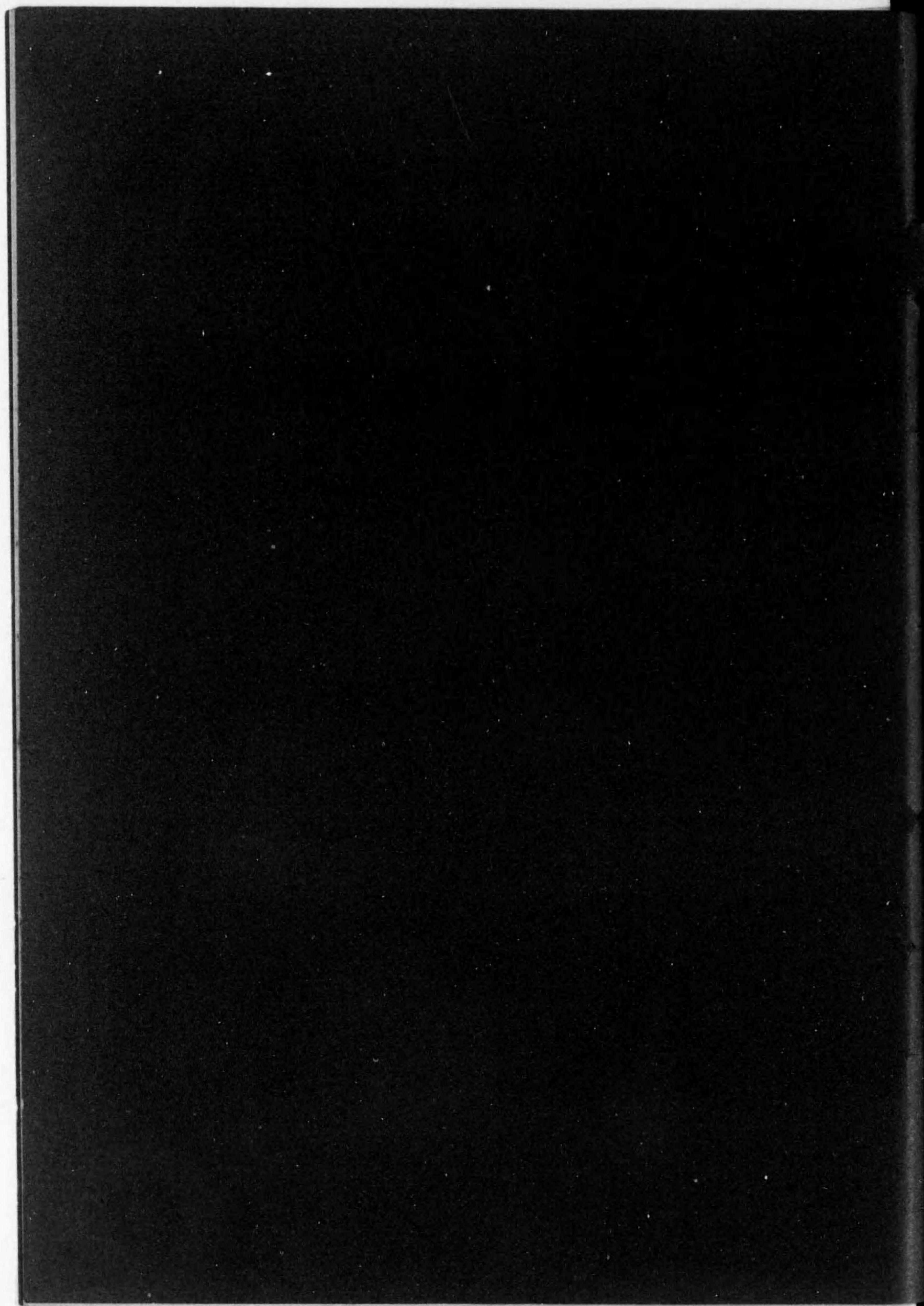
材收支比較

支						出		(損) 益	
當年度受入		前年度ヨリ繰越		計		貯木經費	金額計	金額	歩合
材積	價額	材積	價額	材積	價額				
石	円	石	円	石	円	円	円	円	
17 317.22	142 684.748	34 748.41	318 536.298	52 065.63	461 221.046	1 167.720	733 453.618	86 693.337	
20 088.05	119 974.453	19 828.06	132 848.002	39 916.11	252 822.455				
1 060.68	5 303.400	423.96	2 628.552	1 484.64	7 931.952				
1 014.46	4 426.785	538.80	2 963.400	1 553.26	7 390.185				
244.84	979.360	388.18	1 940.900	633.02	2 920.260				
39 725.25	273 368.746	5 5927.41	458 917.152	95 652.66	732 235.898				1 167.720
57 353.19	470 845.854	56 820.34	521 064.372	114 173.53	991 910.226	745.390	992 655.616	67 727.526	7%
43 025.60	391 236.826	72 940.95	695 625.511	115 966.55	1 086 862.337	1 787.110	1 088 649.447	32 449.788	3%

樹種材種並處分別

赤		松		榎		計	
材積	金額	材積	金額	材積	金額	材積	金額
石	円	石	円	石	円	石	円
—	—	—	—	—	—	—	—
113.03	303.304	—	—	—	—	3 661.52	33 181.702
487.23	2 672.078	388.18	1 847.292	—	—	65 047.81	591 604.602
—	—	—	—	—	—	279.68	4 999.011
600.26	2 975.382	388.18	1 847.292	—	—	68 989.01	629 785.315
600.26	2 975.382	388.18	1 847.292	—	—	68 989.01	629 785.315
1 762.94	9 847.947	309.68	1 549.777	—	—	58 245.33	601 464.805
1 702.21	12 429.489	103.11	701.149	—	—	58 687.03	532 701.641

被害及犯罪





國有林

Table with columns for prefecture (府縣), forest management office (營林署), and damage types (火災, 風害). It lists various forest areas like 岐山, 愛知, 富山, 石川, 福井, 滋賀, 京都, 大阪, 三重, 奈良, 和歌山, 兵庫, 鳥取, 岡山, 廣島, 山口 and provides detailed data on area, material volume, and costs.

野被害 (續)

Table with columns for damage types (水害, 雪害) and sub-categories like '面積' (area), '用材' (materials), '薪材' (firewood), and '竹其他' (bamboo/other). It lists various forest areas and provides detailed data on area, material volume, and costs.







國 有 林

府 縣	營 林 署	番 號	罪 名	檢 舉												總 件 數	番 號							
				前 年 度 未 決		本 年 檢 舉						計												
				件 數	人 員	現 行 犯		非 現 行 犯		森 林 官 取 扱		警 察 官 取 扱		小 計										
						件 數	人 員	件 數	人 員	件 數	人 員	件 數	人 員	件 數	人 員									
合 計	合 計	62 63 64 65 66	森林竊盜 失放火 火火 火火 火火 火火 火火 火火 火火 火火 火火 火火 火火	—	—	32	87	54	173	77	243	9	17	86	260	145	62							
				4	4	6	15	22	29	23	39	5	5	28	44			80						
				2	4	—	—	1	1	—	—	1	1	1	1			6						
				—	—	1	1	1	1	—	—	—	—	—	—			2						
				—	—	1	1	2	2	—	—	—	—	—	—			65						
				6	8	39	103	78	204	102	284	15	23	117	307			233						
				京 都	都	67 68 69	森林竊盜 失放火 火火 火火 火火 火火 火火 火火 火火 火火 火火 火火 火火	—	—	1	3	2	4	3	7			—	—	3	7	5	67	
								1	1	1	10	—	—	1	10			—	—	1	10			3
								1	1	2	13	2	4	4	17			—	—	4	17			8
				龜 山	山	70 71 72	森林竊盜 失放火 火火 火火 火火 火火 火火 火火 火火 火火 火火 火火 火火	—	—	3	7	14	83	17	90			—	—	17	90	7	70	
								—	—	—	—	1	2	—	—			—	—	—	—			4
								—	—	3	7	15	85	18	92			—	—	18	92			23
				奈 良	良	73 74 75	森林竊盜 失放火 火火 火火 火火 火火 火火 火火 火火 火火 火火 火火 火火	—	—	1	2	3	4	4	6			—	—	4	6	7	73	
—	—	—	—					1	1	1	1	—	—	1	1	7								
—	—	1	2					4	5	5	7	—	—	5	7	12								
新 宮	宮	76 77 78 79	森林竊盜 失放火 火火 火火 火火 火火 火火 火火 火火 火火 火火 火火 火火	—	—	—	—	—	—	—	—	—	—	—	—	7	76							
				2	4	—	—	—	—	—	—	—	—	—	—			2						
				—	—	—	—	—	—	—	—	—	—	—	—			2						
				—	—	—	—	—	—	—	—	—	—	—	—			1						
				2	4	—	—	—	—	—	—	—	—	—	—			5						

國 有 林 野 被 害

年 次	盜 伐		誤 伐		火 災		風 害	
	材 積	價 格	材 積	價 格	材 積	價 格	材 積	價 格
大正六年	2,761 9本	2,747	471	278	12,278 501,275本	13,690	6,990	7,390
大正七年	963	1,641	2,492	658	3,169 40,808本	2,004	21,758 40本	31,467
大正八年	2,463 676本	3,845	1,267	597	3,756 1,053,099本	58,335	13,630	20,885
大正九年	879	1,911	492	321	24,150 345,751本	26,994	11,218	18,886
大正十年	660 291本 10本 2,071 727本	705	2,056 8本	10,044	7,481 5,350本 62,768本 5,385	10,380	14,118 220本 1本	34,621
大正十一年	4,800本 727本	2,788	1,384	1,412	137,714本 2,297本	7,975	17,956	43,471
大正十二年	843 178本	1,684	780 44本 65本	548	4,096 166,308本 7,609本	12,041	4,549 134本	10,543
大正十三年	21本 62本 729	1,631	1,547	746	132,414本 93本 4,909	9,026	10,336	24,097

野 林 犯 罪 (大正十三年中) (續)

合 計	舉 決												不 檢 舉			總 件 數	番 號
	列						決						不 起 訴		犯 人 不 明		
	有 罪		無 罪		其 他		未 決		不 起 訴		微 罪 處 分						
件 數	人 員	件 數	人 員	件 數	人 員	件 數	人 員	件 數	人 員	件 數	人 員	件 數	人 員	件 數	人 員		
86	260	29	94	—	—	—	—	5	19	15	62	37	85	59	145	62	
32	48	13	14	—	—	—	—	—	—	9	18	10	16	48	80	63	
3	5	—	—	—	—	—	—	—	—	3	5	—	—	3	6	64	
2	2	—	—	—	—	—	—	—	—	—	—	—	—	2	2	65	
123	315	42	108	—	—	—	—	5	19	27	85	49	103	110	233	66	
3	7	1	1	—	—	—	—	—	—	1	3	1	3	2	5	67	
2	11	1	1	—	—	—	—	—	—	1	10	—	—	1	3	68	
5	18	2	2	—	—	—	—	—	—	2	13	1	3	3	8	69	
17	90	5	48	—	—	—	—	—	—	4	27	8	15	6	23	70	
1	2	1	2	—	—	—	—	—	—	—	—	—	—	3	4	71	
18	92	6	50	—	—	—	—	—	—	4	27	8	15	9	27	72	
4	6	1	1	—	—	—	—	—	—	2	3	1	2	3	7	73	
1	1	—	—	—	—	—	—	—	—	1	1	—	—	4	5	74	
5	7	1	1	—	—	—	—	—	—	3	4	1	2	7	12	75	
—	—	—	—	—	—	—	—	—	—	—	—	—	—	—	—	—	
2	4	—	—	—	—	—	—	—	—	2	4	—	—	—	2	77	
—	—	—	—	—	—	—	—	—	—	—	—	—	—	—	—	—	
2	4	—	—	—	—	—	—	—	—	2	4	—	—	—	1	78	
—	—	—	—	—	—	—	—	—	—	—	—	—	—	—	—	—	
2	4	—	—	—	—	—	—	—	—	2	4	—	—	—	3	79	

材 積 價 格 累 年 比 較

水 害		雪 害		虫 害		其 他		計	
材 積	價 格	材 積	價 格	材 積	價 格	材 積	價 格	材 積	價 格
520 60本	—	661	5,953 1,373本	27 80本	3,186	293	44,357 8,369本	32,360	73,357 511,166本
10 39,144本	—	1,612	837 3,591本	651 2,347本	—	53	28,266 31,180本	39,345	57,495 117,110本
1,070 4,513本	—	448	—	280	—	73	29,057	32,129	51,523 1058,293本
453 6,984本	—	759	2,199	4,050 5,858	—	6,439	37,672 10,074本	56,930	82,921 362,809本
1,420	3,188	8,570	7,555	5,646	6,654	6,654	18,845 796本 6,709本	49,043	6,665 69,477本 10本 147,366 147,804本 3,230本
33 2,887本 167本	—	289	6,079 2,226本 39本	24,586	—	195	94,400 177本	91,772	29,733 185,250本 7,831本 135,888本
205 18,620本	1,645	3,837	4,793	—	—	—	15,423 188本	24,173	185,250本 224本 75,716
938本 69本 77	—	258	2,642	4,239	—	887	2,515本 54,999	85,956	135,888本 224本 75,716

國有林野犯罪

Table with columns for year (大正七年至十三年) and crime categories (森林竊盜, 失火). Sub-columns include '檢舉' (Prosecution) and '不檢舉' (No Prosecution), further divided into '判決' (Judgment) and '不起訴' (No Prosecution).

國有林野犯罪

Table with columns for year (大正七年至十三年) and crime categories (故買, 詐欺). Sub-columns include '檢舉' (Prosecution) and '不檢舉' (No Prosecution), further divided into '判決' (Judgment) and '不起訴' (No Prosecution).

國有林野犯罪

Table with columns for year (大正七年至十三年) and crime categories (放牧, 密獵). Sub-columns include '檢舉' (Prosecution) and '不檢舉' (No Prosecution), further divided into '判決' (Judgment) and '不起訴' (No Prosecution).

國有林野犯罪

Table with columns for year (大正七年至十三年) and crime categories (標識移轉, 擅伐). Sub-columns include '檢舉' (Prosecution) and '不檢舉' (No Prosecution), further divided into '判決' (Judgment) and '不起訴' (No Prosecution).

件數累年比較

Table showing cumulative annual comparison of cases for '放火' (Arson) and '毀棄' (Destruction). Columns include '檢舉' (Prosecution) and '不檢舉' (No Prosecution), further divided into '判決' (Judgment) and '不起訴' (No Prosecution).

件數累年比較 (續)

Continuation of the cumulative annual comparison table for '橫領' (Misappropriation) and '侵襲' (Infringement).

件數累年比較 (續)

Continuation of the cumulative annual comparison table for '標識竊盜' (Mark Theft) and '標識毀壞' (Mark Destruction).

件數累年比較 (續)

Continuation of the cumulative annual comparison table for '林地傷害' (Forest Land Injury) and '合計' (Total).

林 野 整 理

不要存置國有林野處分調查功程

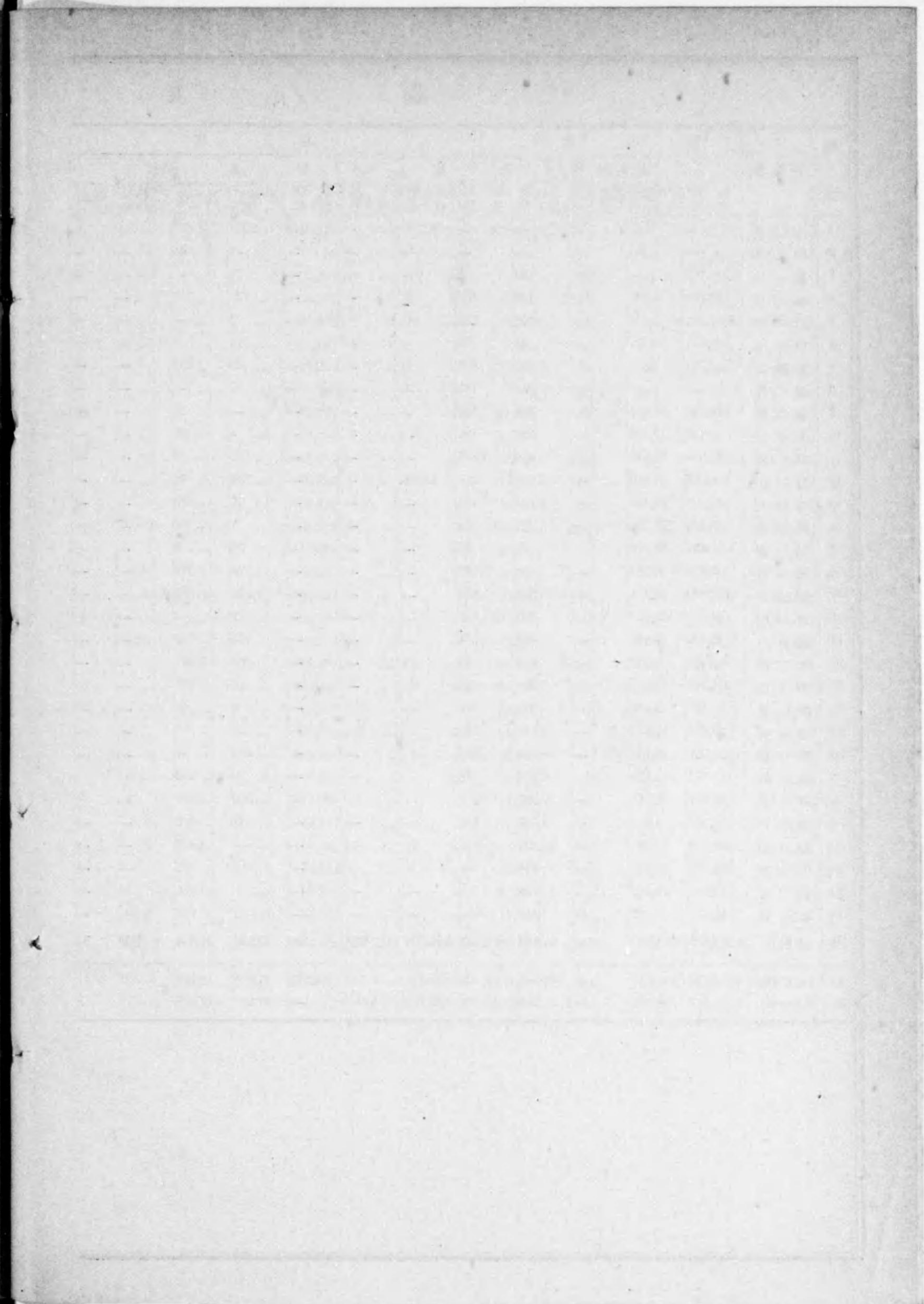
府縣	營林署	箇所	實測面積	材 種			調査價額	調査組數	事 業 日 數			
				用 材	薪 材	竹			外業	内業	其他	計
岐 阜	船津 高山 莊川	73	109,9827	50 623,59	41 347,85	—	104 344,580	乙組 2	119	26	48	193
		27	69,1723	34 971,30	7 970,04	—	63 423,490					
		9	37,4706	6 898,25	13 079,35	—	16 936,410					
	計	109	216,6326	92 493,14	62 397,24	—	184 704,480					
石 川	大聖寺	2	0,0117	—	—	—	940,000	乙組 2	119	26	48	193
		2	0,0117	—	—	—	940,000					
三 重	龜 山	4	102,5620	949,80	7,751	5 282,01	49 236,420	乙組 2	119	26	48	193
		4	102,5620	949,80	7,751	5 282,01	49 236,420					
岡 山	岡 山	2	20,5517	1 977,34	30,461	1 300,66	9 704,720	乙組 2	119	26	48	193
		2	20,5517	1 977,34	30,461	1 300,66	9 704,720					
兵 庫	神 戶	2	60,2312	—	3,986	984,91	13 789,140	乙組 2	119	26	48	193
		2	60,2312	—	3,986	984,91	13 789,140					
廣 島	三 次	16	11,5601	57,19	—	—	9 194,780	乙組 2	119	26	48	193
		16	11,5601	57,19	—	—	9 194,780					
山 口	山 口	17	4,0814	1 404,31	—	197,99	3 946,700	乙組 2	119	26	48	193
		17	4,0814	1 404,31	—	197,99	3 946,700					
	合 計	152	415,6517	96 881,78	42,198	70 162,81	271 516,240					
大正十二年度		45	298,8012	49 280,00	—	16 565,00	222 924,850	乙組 2	101	14	32	147
大正十一年度		151	257,3816	117 341,00	—	39 988,00	269 826,810	乙組 3	161	15	76	252
大正十年度		275	442,8006	200 232,00	—	157 097,00	673 908,080	乙組 3	217	70	105	392

不要存置國有林野處分調查功程 (續)

府縣	營林署	外業一日ノ功程				内業一日ノ功程				平均一日ノ功程							
		箇所	實測面積	用材	薪材	竹	箇所	實測面積	用材	薪材	竹	箇所	實測面積	用材	薪材	竹	
岐 阜	船津 高山 莊川	町	石	石	東	町	石	石	東	町	石	石	東				
石 川	大聖寺	0,9	3,4800	814,13	354	—	5	16,9820	3 726,55	1,699	—	0,7	2,1702	501,46	218	—	
					505,56					2 698,56					363,53		
三 重	龜 山																
岡 山	岡 山																
兵 庫	神 戶																
廣 島	三 次																
山 口	山 口																
	合 計	0,9	3,4800	814,13	354	—	5	16,9820	3 726,55	1,699	—	0,7	2,1702	501,46	218	—	
					505,56					2 698,56					363,53		
大正十二年度		0,4	2,9525	488,00	164,00	—	3,2	21,3409	3 520,00	1 190,00	—	0,3	2,0308	335,00	72,00	—	
大正十一年度		0,9	1,5927	729,00	248,00	—	10,1	17,1527	7 823,00	2 666,00	—	0,6	1,0204	466,00	159,00	—	
大正十年度		1,3	2,0401	923,00	724,00	—	3,9	6,3217	2 860,00	2 244,00	—	0,7	1,1228	511,00	401,00	—	



收入及支出





歲 入

番 號	所 管 署	經 常											
		官 業 及 官 有 財 產 收										雜 收	
		木竹 拂下代	斫伐製品 拂下代	製材所製品 拂下代	雜種物 拂下代	地所 賃下料	林野 拂下代	牛馬 放牧料	建 物 拂下代	辨償金	違約金		年賦及 延納金
1	本 局						243,178		18	4,011	497	209	31
2	岐 阜										46		
3	莊 川	100			93	29				71			
4	高 山	75,253	240		155	167	247			132	17		
5	船 津	27,366	62		303	923	345			3			
6	富 山	5,811	171		24	998				17	8		
7	大 聖 寺	24,267	3,694		1,162	465	14			26	233		
8	福 井					130				10			
9	敦 賀	14,091	73,357		259	139					12		
10	大 津	5,892	17,368		355	125				4	20		
11	京 都	122,504	35,513		5,660	3,217				110	4		
12	龜 山	9,280	31,416		6,016	274	12,255			705	96		
13	奈 瓦	49,628	21,192		3,731	172				18	183		
14	高 野	7,224	323,376		2,921	604				7	32		
15	田 邊	409	61,070		75	94				20	8		
16	新 宮	3,972	39,863		26	1,513				1,178	1,372		
17	神 戶	122,873	25,231		13,326	1,420				196	373		
18	山 崎	141,550	139,619		308	115				7			
19	鳥 取	18,900	22,498		434	124				100	117		
20	津 山	55,194	28,072		591	35	9			255	2,041		
21	岡 山	101,397	47,880		2,354	183				45	490		
22	新 見	60,141	1,432		986	291	633			9	46		
23	三 次	52,414	10,317		1,779	343	236			105	360		
24	福 山	132,059	15,730		5,542	343	12			184	91		
25	西 條	60,391	1,898		6,598	687				30	640		
26	廣 島	66,967	36,041		9,092	414	41		42	210	1,889		
27	山 口	2,262	6,809		5,240	115				62	479		
28	日 原	136,279	13,524		26,639	615	105				4,605		
29	川 本	27,670	19,992		416	44				15	105		
30	松 江	2,310	49,247		46	11				1	926		
31	倉 吉	17,421	38		472	882				5	124		
32	計	1,343,625	1,025,650		94,603	14,472	256,206	869	60	7,536	14,814	209	31
33	大正十二年度	1,169,179	1,359,822		98,323	18,125	257,817	1,125	2,190	1,855	9,881	209	11
34	大正十一年度	1,086,327	752,920		84,693	20,316	165,790	1,166		17,071	12,699	208	5

實 額

番 號	部							臨 時 部			合 計	番 號
	入				雜 收 入			計	計	計		
	林野附帶 設備使用料	建 物 賃下料	地 所 使用料	小 計	返納金	官吏遣族扶 助法納金計	計					
1				248,014	100	3,721	251,835	205	348	553	252,388	1
2				46			46	11		11	57	2
3				293			293	35		35	328	3
4				76,211			76,211	17		17	76,228	4
5				29,002			29,002	1		1	29,003	5
6	168			7,197			7,197				7,197	6
7				29,861			29,861	96		96	29,957	7
8				140			140	108		108	248	8
9				87,858			87,858	22		22	87,880	9
10				23,764			23,764				23,764	10
11	2			167,010			167,010	923		923	167,933	11
12				60,042			60,042	84		84	60,126	12
13				74,924			74,924	126		126	75,050	13
14	1,983			336,147			336,147	279		279	336,426	14
15				61,676			61,676				61,676	15
16	538			48,462			48,462	45		45	48,507	16
17			233	163,652			163,652	14		14	163,666	17
18				281,599			281,599	42		42	281,641	18
19	104			42,277			42,277	417		417	42,694	19
20				86,197			86,197	1,041		1,041	87,238	20
21				152,349			152,349	112		112	152,461	21
22				63,538			63,538	9		9	63,547	22
23				65,554			65,554	1		1	65,555	23
24				153,961			153,961				153,961	24
25				70,244			70,244	2		2	70,246	25
26				114,696			114,696	66		66	114,762	26
27	10			14,977			14,977	238		238	15,215	27
28				181,767			181,767	189		189	181,956	28
29				48,242			48,242	136		136	48,378	29
30				52,541			52,541	36		36	52,577	30
31	46	1		18,989			18,989	50		50	19,039	31
32	2,851	71	233	2,761,230	100	3,721	2,765,051	4,305	348	4,653	2,769,704	32
33		83	233	2,918,853		3,703	2,922,556	13,301	247	13,548	2,936,104	33
34		117	116	2,468,927	74	3,629	2,472,630	5,032	1,118	6,150	2,478,780	34

歲出

Table with columns for 所轄局署, 俸給, 薪, 事, 信, 通, 運, 費, 雜, 費, 小, 計. Rows list various local government offices and their financial data.

歲出

Table with columns for 所轄局署, 整理處分費, 施編業按費, 測定費, 林處產分費, 研伐作業費, 造林費, 土木費, 共濟組合金. Rows list local government offices and their financial data.

實額 (經常部)

Table with columns for 林務費, 國有林被害費, 標柱費, 雜費, 小計. Rows list various expenses under the 'Real Amount (Regular Department)' category.

實額 (經常部) (續)

Table with columns for 費, 諸支出金, 退官賜金, 死亡賜金, 官療治料, 死傷手當, 訴訟費, 合計. Rows list various expenses and their sub-categories.

出 歳

番 號	所管署	營繕費			公有林野官行造林費													計
		新營費	修繕費	計	公有林野官行造林費													
					委任俸給	列任俸給	賞與	廳費	内國旅費	雜給雜費	營繕費	造林費	土木費	共濟組合費	退職俸給			
1	本岐局	1,252	476	1,728	5,579	15,805	4,226	2,964	3,752	5,868	—	13,946	5	502	—	52,747		
2	高船山	—	—	—	1,487	6,481	2,605	1,267	747	418	102	30,241	300	—	201	43,849		
3	津山	—	—	—	—	—	—	—	—	—	—	167	—	—	167			
4	大聖寺	—	—	—	—	—	—	—	—	—	—	529	—	—	529			
5	福敦	—	—	—	—	353	—	—	354	—	—	11	—	—	718			
6	大津	—	—	—	—	—	—	—	—	—	—	508	—	—	508			
7	大津	—	—	—	—	512	—	52	248	—	—	18,356	253	—	19,421			
8	大津	—	—	—	—	7,633	1,606	1,712	441	297	42	11,495	—	—	23,226			
9	大津	—	—	—	—	450	—	72	78	—	—	5,382	102	—	6,094			
10	大津	—	—	—	—	350	—	121	303	49	—	789	—	—	1,622			
11	大津	6,578	—	6,578	7,690	1,413	1,220	221	185	19	27,238	42	—	—	38,028			
12	大津	—	—	—	—	339	—	111	54	—	—	16,155	8	—	16,667			
13	大津	—	—	—	—	195	—	58	119	—	—	4,909	88	—	5,369			
14	大津	—	—	—	450	388	—	54	322	—	—	11,278	133	—	12,625			
15	大津	—	—	—	—	576	—	—	71	—	—	1,926	—	—	2,573			
16	大津	—	—	—	—	—	—	—	—	—	—	9,094	—	—	9,094			
17	大津	1,974	24	1,998	—	439	—	59	302	—	—	11,348	—	—	12,148			
18	大津	—	—	—	167	159	—	66	123	—	—	15,993	—	—	16,508			
19	大津	—	—	—	1,550	4,853	1,601	981	354	247	1	9,606	—	—	19,203			
20	大津	3,185	—	3,185	—	773	—	89	129	12	—	34,083	320	—	35,406			
21	大津	—	—	—	1,397	4,116	1,535	637	254	357	7	—	—	24	8,327			
22	大津	—	—	—	—	225	—	—	143	—	—	1,313	—	—	1,681			
23	大津	—	—	—	—	510	195	—	—	—	—	3,367	—	—	4,072			
24	大津	—	—	—	—	96	—	—	—	—	—	—	—	—	96			
25	大津	—	—	—	—	86	—	—	5	—	—	36	—	—	127			
26	大津	107	—	107	500	195	—	74	234	—	—	15,755	—	—	16,759			
27	大津	—	—	—	—	246	—	52	72	—	—	6,703	—	—	7,073			
28	大津	—	—	—	1,300	6,397	1,843	1,040	812	345	57	16,067	—	—	27,946			
29	大津	5,680	—	5,680	—	437	—	92	—	—	—	9,229	—	—	9,758			
30	大津	—	—	—	—	8,095	1,515	1,616	427	302	196	29,644	—	—	41,795			
31	大津	—	—	—	—	504	—	174	78	—	—	29,505	—	—	30,261			
32	大津	—	—	—	1,000	4,422	1,418	833	93	200	24	—	—	—	8,017			
33	合計	18,776	500	19,276	13,530	72,355	17,957	13,344	9,736	8,280	448	334,674	1,251	502	337	472,414		
34	大正十二年	4,335	1,160	5,495	12,677	76,790	18,155	14,169	9,408	9,315	9,313	415,715	1,729	498	—	567,769		

備考 1. (公)ハ林区署官制改正前ノ公有林野官行造林署トス  
2. 大正十二年分中本表ノ外ニ退職特別賜金256圓アリ

實 額 (臨時部)

臨時木材斫伐費										災害費		調査及費		合 計	番 號	
臨時木材斫伐費										林區署風水害復舊費		受託調査費用				
委任俸給	列任俸給	賞與	廳費	内國旅費	斫伐作業費	林產物處分費	土木費	退職俸給	計	林區署復舊	計	調査費用	計			
2,700	—	—	826	1,257	649	10,795	1,432	3,479	—	21,138	3,226	3,226	436	436	79,275	1
—	—	—	394	—	—	—	—	—	—	394	177	177	—	—	44,420	2
—	—	—	—	—	—	—	—	—	—	—	255	255	—	—	422	3
—	—	—	—	—	—	—	—	38,337	—	38,337	54	54	—	—	38,920	4
—	—	—	—	—	—	—	—	—	—	—	106	106	—	—	824	5
—	—	—	—	—	—	—	—	—	—	—	232	232	—	—	740	6
—	—	—	—	—	—	1,030	—	—	—	1,030	270	270	—	—	20,721	7
—	—	—	—	—	—	—	—	—	—	—	—	—	—	—	23,226	8
—	—	—	—	—	—	409	—	—	—	409	660	660	—	—	7,163	9
—	—	—	—	—	—	11,773	—	—	—	11,773	5	5	50	50	13,450	10
—	609	—	—	—	—	2,320	—	—	—	2,955	234	234	—	—	47,795	11
—	381	—	—	—	—	6,665	—	—	—	7,070	220	220	—	—	23,957	12
—	537	—	—	—	—	1,989	—	—	—	2,552	204	204	—	—	8,125	13
—	—	—	—	—	—	487	—	—	—	487	281	281	—	—	13,393	14
—	108	—	—	—	—	—	—	—	—	108	178	178	—	—	2,859	15
—	—	—	—	—	—	182	—	—	—	182	1,378	1,378	—	—	10,654	16
—	687	200	—	—	—	4,561	—	—	—	5,448	232	232	—	—	19,826	17
—	640	195	—	—	—	34,590	—	—	—	35,425	17	17	—	—	51,950	18
—	—	78	—	—	—	431	—	—	—	509	174	174	—	—	19,886	19
—	—	—	—	—	—	3,536	—	—	—	3,536	87	87	—	—	42,214	20
—	—	—	—	—	—	3,611	—	—	—	3,611	32	32	—	—	11,970	21
—	—	—	—	—	—	—	—	—	—	—	468	468	—	—	2,149	22
—	—	—	—	—	—	5,870	—	—	—	5,870	152	152	—	—	10,094	23
—	—	—	—	—	—	1,589	—	—	—	1,589	477	477	—	—	2,162	24
—	—	—	—	—	—	1,061	—	—	—	1,061	300	300	—	—	1,488	25
—	—	—	—	—	—	34,103	—	—	—	34,103	196	196	—	—	51,165	26
—	—	—	—	—	—	—	—	—	—	—	—	—	—	—	7,073	27
—	—	—	—	—	—	1,405	—	—	—	1,405	10	10	—	—	29,361	28
—	—	—	—	—	—	2,313	—	—	—	2,313	28	28	—	—	17,779	29
—	—	—	—	—	—	5,598	—	—	—	5,598	63	63	—	—	47,456	30
—	—	—	—	—	—	—	—	—	—	—	—	—	—	—	30,261	31
—	—	—	—	—	—	—	—	—	—	—	—	—	—	—	8,017	32
2,700	2,962	1,693	1,257	649	134,318	1,432	41,816	76	186,903	9,716	9,716	486	486	688,795	33	
—	—	—	—	—	—	—	—	—	84,422	8,357	8,357	108	108	666,407	34	

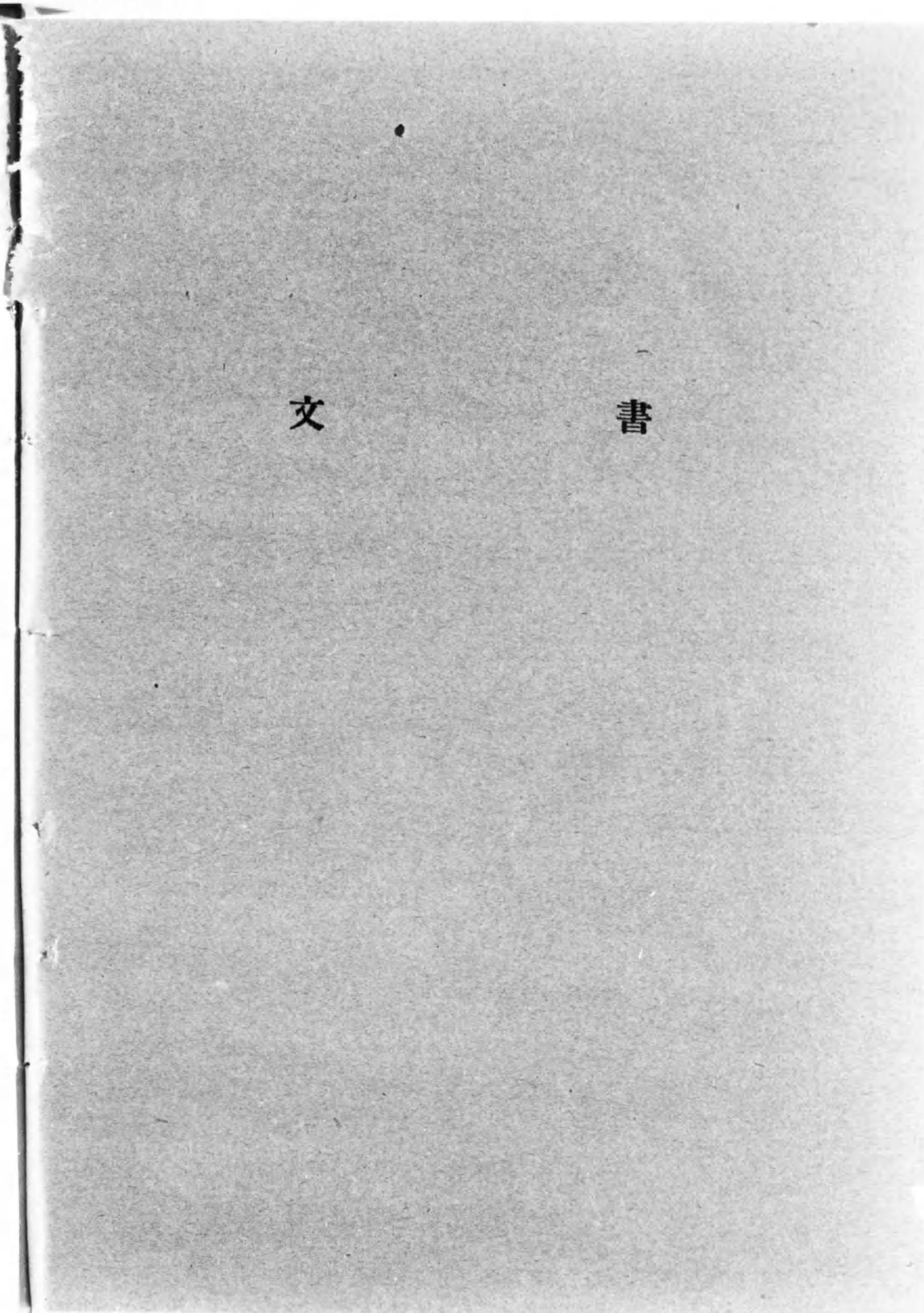
森 林 收 支 比 較 (經常部)

年 次	收 入		支 出		收 支 比 較			
	豫 算	實 額	豫 算	實 額	豫 算		實 額	
					收入過	支出過	收入過	支出過
大正十三年度	3,022,083	2,765,051	2,122,051	2,038,638	900,032	—	726,413	—
大正十二年度	2,607,018	2,922,556	2,297,898	2,189,150	309,130	—	733,406	—

森 林 收 支 比 較 (臨時部)

年 次	收 入		支 出		收 支 比 較			
	豫 算	實 額	豫 算	實 額	豫 算		實 額	
					收入過	支出過	收入過	支出過
大正十三年度	3,401	4,653	715,599	688,795	—	712,198	—	684,142
大正十二年度	2,487	13,548	698,416	666,406	—	695,929	—	652,858

森林收支比較 (常年部)							
年度	収入	支出	増減	比率			
				収入	支出	増減	平均
昭和10年度	1,000	800	200	100	80	20	100
昭和11年度	1,200	900	300	120	90	30	120
昭和12年度	1,500	1,000	500	150	100	50	150
昭和13年度	1,800	1,200	600	180	120	60	180
昭和14年度	2,000	1,400	600	200	140	60	200
昭和15年度	2,200	1,600	600	220	160	60	220
昭和16年度	2,500	1,800	700	250	180	70	250
昭和17年度	2,800	2,000	800	280	200	80	280
昭和18年度	3,000	2,200	800	300	220	80	300
昭和19年度	3,200	2,400	800	320	240	80	320
昭和20年度	3,500	2,600	900	350	260	90	350
昭和21年度	3,800	2,800	1,000	380	280	100	380
昭和22年度	4,000	3,000	1,000	400	300	100	400
昭和23年度	4,200	3,200	1,000	420	320	100	420
昭和24年度	4,500	3,400	1,100	450	340	110	450
昭和25年度	4,800	3,600	1,200	480	360	120	480
昭和26年度	5,000	3,800	1,200	500	380	120	500
昭和27年度	5,200	4,000	1,200	520	400	120	520
昭和28年度	5,500	4,200	1,300	550	420	130	550
昭和29年度	5,800	4,400	1,400	580	440	140	580
昭和30年度	6,000	4,600	1,400	600	460	140	600
昭和31年度	6,200	4,800	1,400	620	480	140	620
昭和32年度	6,500	5,000	1,500	650	500	150	650
昭和33年度	6,800	5,200	1,600	680	520	160	680
昭和34年度	7,000	5,400	1,600	700	540	160	700
昭和35年度	7,200	5,600	1,600	720	560	160	720
昭和36年度	7,500	5,800	1,700	750	580	170	750
昭和37年度	7,800	6,000	1,800	780	600	180	780
昭和38年度	8,000	6,200	1,800	800	620	180	800
昭和39年度	8,200	6,400	1,800	820	640	180	820
昭和40年度	8,500	6,600	1,900	850	660	190	850
昭和41年度	8,800	6,800	2,000	880	680	200	880
昭和42年度	9,000	7,000	2,000	900	700	200	900
昭和43年度	9,200	7,200	2,000	920	720	200	920
昭和44年度	9,500	7,400	2,100	950	740	210	950
昭和45年度	9,800	7,600	2,200	980	760	220	980
昭和46年度	10,000	7,800	2,200	1,000	780	220	1,000
昭和47年度	10,200	8,000	2,200	1,020	800	220	1,020
昭和48年度	10,500	8,200	2,300	1,050	820	230	1,050
昭和49年度	10,800	8,400	2,400	1,080	840	240	1,080
昭和50年度	11,000	8,600	2,400	1,100	860	240	1,100
昭和51年度	11,200	8,800	2,400	1,120	880	240	1,120
昭和52年度	11,500	9,000	2,500	1,150	900	250	1,150
昭和53年度	11,800	9,200	2,600	1,180	920	260	1,180
昭和54年度	12,000	9,400	2,600	1,200	940	260	1,200
昭和55年度	12,200	9,600	2,600	1,220	960	260	1,220
昭和56年度	12,500	9,800	2,700	1,250	980	270	1,250
昭和57年度	12,800	10,000	2,800	1,280	1,000	280	1,280
昭和58年度	13,000	10,200	2,800	1,300	1,020	280	1,300
昭和59年度	13,200	10,400	2,800	1,320	1,040	280	1,320
昭和60年度	13,500	10,600	2,900	1,350	1,060	290	1,350
昭和61年度	13,800	10,800	3,000	1,380	1,080	300	1,380
昭和62年度	14,000	11,000	3,000	1,400	1,100	300	1,400
昭和63年度	14,200	11,200	3,000	1,420	1,120	300	1,420
昭和64年度	14,500	11,400	3,100	1,450	1,140	310	1,450
昭和65年度	14,800	11,600	3,200	1,480	1,160	320	1,480
昭和66年度	15,000	11,800	3,200	1,500	1,180	320	1,500
昭和67年度	15,200	12,000	3,200	1,520	1,200	320	1,520
昭和68年度	15,500	12,200	3,300	1,550	1,220	330	1,550
昭和69年度	15,800	12,400	3,400	1,580	1,240	340	1,580
昭和70年度	16,000	12,600	3,400	1,600	1,260	340	1,600
昭和71年度	16,200	12,800	3,400	1,620	1,280	340	1,620
昭和72年度	16,500	13,000	3,500	1,650	1,300	350	1,650
昭和73年度	16,800	13,200	3,600	1,680	1,320	360	1,680
昭和74年度	17,000	13,400	3,600	1,700	1,340	360	1,700
昭和75年度	17,200	13,600	3,600	1,720	1,360	360	1,720
昭和76年度	17,500	13,800	3,700	1,750	1,380	370	1,750
昭和77年度	17,800	14,000	3,800	1,780	1,400	380	1,780
昭和78年度	18,000	14,200	3,800	1,800	1,420	380	1,800
昭和79年度	18,200	14,400	3,800	1,820	1,440	380	1,820
昭和80年度	18,500	14,600	3,900	1,850	1,460	390	1,850
昭和81年度	18,800	14,800	4,000	1,880	1,480	400	1,880
昭和82年度	19,000	15,000	4,000	1,900	1,500	400	1,900
昭和83年度	19,200	15,200	4,000	1,920	1,520	400	1,920
昭和84年度	19,500	15,400	4,100	1,950	1,540	410	1,950
昭和85年度	19,800	15,600	4,200	1,980	1,560	420	1,980
昭和86年度	20,000	15,800	4,200	2,000	1,580	420	2,000
昭和87年度	20,200	16,000	4,200	2,020	1,600	420	2,020
昭和88年度	20,500	16,200	4,300	2,050	1,620	430	2,050
昭和89年度	20,800	16,400	4,400	2,080	1,640	440	2,080
昭和90年度	21,000	16,600	4,400	2,100	1,660	440	2,100
昭和91年度	21,200	16,800	4,400	2,120	1,680	440	2,120
昭和92年度	21,500	17,000	4,500	2,150	1,700	450	2,150
昭和93年度	21,800	17,200	4,600	2,180	1,720	460	2,180
昭和94年度	22,000	17,400	4,600	2,200	1,740	460	2,200
昭和95年度	22,200	17,600	4,600	2,220	1,760	460	2,220
昭和96年度	22,500	17,800	4,700	2,250	1,780	470	2,250
昭和97年度	22,800	18,000	4,800	2,280	1,800	480	2,280
昭和98年度	23,000	18,200	4,800	2,300	1,820	480	2,300
昭和99年度	23,200	18,400	4,800	2,320	1,840	480	2,320
昭和100年度	23,500	18,600	4,900	2,350	1,860	490	2,350



文 書

營林局文書處分濟否件數 (大正十三年中)

主 務 課	種 別	受 附			處分濟高	未處分高	總件數=對 スル處分高 ノ百分比例
		前年ヨリ越高	本年受高	總 件 數			
林 務 課	普通事務	1,102	38,707	39,809	38,714	1,095	97.2
	計	1,102	38,707	39,809	38,714	1,095	97.2
林 業 課	普通事務	1,202	7,479	8,681	7,884	797	90.8
	計	1,202	7,479	8,681	7,884	797	90.8
公有林野官 行造林課	公有林野官行 造林事務	227	7,062	7,289	7,071	218	97.0
	計	227	7,062	7,289	7,071	218	97.0
合 計	普通事務	2,304	46,186	48,490	46,598	1,892	97.0
	公有林野官行 造林事務	227	7,062	7,289	7,071	218	97.0
	計	2,531	53,248	55,779	53,669	2,110	96.2
大正十二年中		2,401	53,139	55,540	53,009	2,531	95.6
大正十一年中		2,936	58,860	61,796	59,395	2,401	96.1
大正十年中		2,957	61,264	64,221	61,285	2,936	95.4



雜



職員署別 (大正十三年十二月末日現在)

本局管林 署地方廳	局署及 地方廳名	高等官				列任官				計	雇	合計	
		事務官	技師	山林 事務官	小計	屬	技手	主事	小計				
木局	本局	4	5	1	10	22	35	—	57	67	62	129	
	計	4	5	1	10	22	35	—	57	67	62	129	
營林署	岐阜	—	—	—	—	6	4	—	10	10	2	12	
	高船	—	—	—	—	1	1	4	6	6	2	8	
	富山	—	—	—	—	1	2	9	12	12	3	15	
	聖	—	—	—	—	2	1	3	6	6	2	8	
	大福	—	—	—	—	1	2	8	11	11	2	13	
	敦大	—	—	—	—	5	1	4	10	10	3	13	
	京龜	—	—	—	—	3	3	—	6	6	2	8	
	奈高	—	—	—	—	3	2	2	7	7	6	13	
	田野	—	—	—	—	2	2	7	11	11	3	14	
	邊宮	—	—	—	—	7	2	8	17	18	5	23	
	戶崎	—	—	—	—	1	1	—	15	15	3	18	
	取山	—	—	—	—	5	1	9	15	15	3	18	
	山見	—	—	—	—	5	1	5	11	11	5	16	
	次山	—	—	—	—	1	3	6	10	11	6	17	
	條島	—	—	—	—	3	2	4	9	9	5	14	
	口原	—	—	—	—	2	4	5	11	11	8	19	
	本江	—	—	—	—	3	4	9	16	16	7	23	
	吉	—	—	—	—	4	1	6	11	11	6	18	
	地方廳在	庫口	—	—	—	—	4	3	8	15	16	7	23
		根泉	—	—	—	—	5	2	7	14	14	4	18
		島重	—	—	—	—	1	2	8	11	11	4	15
		山重	—	—	—	—	2	1	7	10	10	3	13
		山重	—	—	—	—	1	2	6	9	9	2	11
山重		—	—	—	—	2	1	8	11	11	3	14	
山重		—	—	—	—	1	3	9	13	13	4	17	
山重		—	—	—	—	3	2	8	13	14	7	21	
山重		—	—	—	—	2	5	3	10	10	2	12	
山重		—	—	—	—	4	1	5	10	10	4	14	
山重		—	—	—	—	2	3	6	11	11	4	15	
廣三	—	—	—	—	6	1	2	9	9	3	12		
和京	—	—	—	—	6	—	5	11	11	3	14		
計	—	4	1	5	93	62	171	326	331	120	451		
地方廳在	兵山	—	—	—	—	—	1	—	1	1	—	1	
	島重	—	—	—	—	—	1	—	1	1	—	1	
	岐廣	—	—	—	—	—	1	—	1	1	—	1	
	廣三	—	—	—	—	—	1	—	1	1	—	1	
	和京	—	—	—	—	—	1	—	1	1	—	1	
	計	—	—	—	—	—	10	—	10	10	—	10	
合計	4	9	2	15	115	107	171	393	403	182	590		

營林署員勤務日數

營林署	職員	署內勤務	在舍勤務	林野巡視	實地檢查	事業場詰	營林署管外出張	其ノ他	住所異動	公暇日數	缺勤日數	計	
岐阜	長員 事務 區員 計	153	—	69	76	—	22	—	1	37	—	358	
		654	—	110	106	—	2	—	3	154	12	1,041	
		404	343	604	696	—	—	—	—	3	182	6	2,238
		473	—	—	—	—	—	—	—	—	102	45	666
	計	1,684	343	783	878	—	24	46	7	475	63	4,303	
莊川	長員 事務 區員 計	153	—	51	—	—	52	82	—	27	—	365	
		235	—	15	2	—	29	53	—	31	—	365	
		397	330	169	6	52	—	595	—	—	113	6	1,668
		421	—	4	—	—	—	140	—	—	128	—	693
	計	1,206	330	239	8	52	81	870	—	299	6	3,091	
高山	長員 事務 區員 計	115	—	58	47	—	53	45	—	35	—	353	
		382	—	9	—	—	—	194	—	102	4	695	
		13	396	930	50	35	—	1,363	—	1	213	62	3,063
		690	—	—	—	—	—	172	—	—	154	2	1,018
	計	1,200	396	997	97	35	53	1,774	5	504	68	5,129	
船津	長員 事務 區員 計	148	—	—	—	—	50	130	3	28	—	359	
		378	—	—	—	—	9	227	7	108	4	733	
		148	88	324	4	—	—	666	—	9	106	27	1,372
		463	—	—	—	—	—	141	—	—	99	27	730
	計	1,137	88	324	4	—	59	1,164	19	341	58	3,194	
富山	長員 事務 區員 計	186	—	28	—	—	20	89	—	42	—	365	
		454	—	—	—	—	—	173	4	96	—	727	
		845	—	193	21	76	—	1,521	—	—	238	26	2,920
		424	—	—	—	—	—	51	—	—	82	92	649
	計	1,909	—	221	21	76	20	1,834	4	458	118	4,661	
大聖寺	長員 事務 區員 計	131	—	80	—	—	15	110	—	29	—	365	
		362	—	—	9	—	—	288	2	78	—	739	
		187	412	108	15	69	23	1,586	—	9	178	124	2,711
		518	—	4	—	11	—	375	—	—	161	26	1,095
	計	1,198	412	192	24	80	38	2,359	11	446	150	4,910	
福井	長員 事務 區員 計	202	—	—	—	—	24	96	—	43	—	365	
		515	—	2	4	—	5	156	—	113	3	798	
		149	62	3	7	—	—	453	—	1	63	—	738
		503	—	—	0	—	7	96	—	—	119	5	730
	計	1,369	62	5	11	—	36	801	1	338	8	2,631	
敦賀	長員 事務 區員 計	235	—	50	—	—	24	—	1	43	—	353	
		314	—	20	—	168	10	100	2	90	2	706	
		139	92	139	13	—	—	472	—	1	71	178	1,105
		876	—	—	—	591	—	170	—	1	261	—	1,899
	計	1,564	92	209	13	759	34	742	5	465	180	4,063	
大津	長員 事務 區員 計	47	—	—	—	—	5	36	1	14	—	103	
		113	—	—	—	—	—	54	2	36	—	205	
		320	192	398	72	40	—	1,592	—	—	249	57	2,920
		559	—	—	—	—	—	95	3	125	44	826	
	計	1,039	192	398	72	40	5	1,777	6	424	101	4,054	
京都	長員 事務 區員 計	131	—	40	—	—	20	130	—	44	—	365	
		614	—	30	—	—	—	370	—	130	18	1,162	
		280	326	230	75	134	—	1,597	—	4	277	16	2,939
		1,567	—	—	—	—	—	260	—	—	392	21	2,240
	計	2,592	326	300	75	134	20	2,357	4	843	55	6,706	
龜山	長員 事務 區員 計	149	—	120	—	—	13	73	—	10	—	365	
		483	—	—	—	—	7	297	3	104	165	1,059	
		437	—	599	158	337	10	1,501	—	1	152	4	3,199
		761	—	—	—	23	—	312	—	—	177	—	1,273
	計	1,830	—	719	158	360	30	2,183	4	443	169	5,896	

營林署員勤務日數 (續)

營林署	職員	署內勤務	在舍勤務	林野巡視	實地檢查	事業場詰	營林署管外出張	其ノ他	住所異動	公暇日數	缺勤日數	計	
奈良	長員 事務 區員 計	169	—	104	—	—	9	45	—	38	—	365	
		494	—	12	7	136	1	258	—	140	21	1,069	
		13	176	166	94	—	—	1,272	—	1	114	—	1,836
		1,027	—	1	—	187	—	238	—	—	290	78	1,821
	計	1,703	176	283	101	323	10	1,813	1	582	99	5,091	
高野	長員 事務 區員 計	227	—	—	—	—	36	76	2	55	—	396	
		512	—	—	—	299	13	165	2	92	2	1,085	
		168	66	830	58	—	—	1,179	—	2	210	—	2,513
		1,318	—	—	—	347	—	175	—	—	300	17	2,157
	計	2,225	66	830	58	646	49	1,595	6	657	19	6,151	
田邊	長員 事務 區員 計	112	—	—	—	—	14	210	—	29	—	365	
		676	—	—	—	296	—	319	2	189	—	1,482	
		103	96	324	18	550	—	243	—	—	124	2	1,460
		951	—	—	—	314	—	264	2	208	—	—	1,739
	計	1,842	96	324	18	1,160	14	1,036	4	550	2	5,046	
新宮	長員 事務 區員 計	150	—	—	—	—	30	154	—	31	—	365	
		859	—	—	—	25	15	672	3	193	18	1,785	
		281	135	97	23	—	—	1,192	2	92	3	1,825	
		1,332	—	—	—	491	—	492	—	434	12	2,761	
	計	2,622	135	97	23	516	45	2,510	5	750	33	6,736	
神戸	長員 事務 區員 計	82	—	—	—	—	63	98	1	60	2	306	
		1,360	—	40	1	50	—	983	2	291	10	2,737	
		316	216	1,265	429	521	—	361	13	381	16	3,518	
		1,238	—	4	9	227	—	376	—	—	396	47	2,298
	計	2,996	216	1,309	439	748	114	1,818	16	1,128	75	8,859	
山崎	長員 事務 區員 計	192	—	7	—	—	45	91	—	30	—	365	
		830	—	9	—	40	—	369	—	119	2	1,369	
		309	265	167	11	—	—	1,344	12	127	7	2,242	
		994	—	—	—	4	—	1,142	—	181	5	2,326	
	計	2,325	265	183	11	—	89	2,946	12	457	14	6,302	
鳥取	長員 事務 區員 計	181	—	76	—	—	27	23	—	55	3	365	
		743	—	57	14	154	1	307	3	236	57	1,572	
		464	399	628	63	147	3	1,470	7	290	45	3,516	
		1,319	—	20	—	63	—	254	—	402	9	2,067	
	計	2,707	399	781	77	364	31	2,054	10	983	114	7,520	
津山	長員 事務 區員 計	121	—	16	—	—	23	172	1	17	10	360	
		545	—	2	22	—	3	166	2	70	8	818	
		312	222	254	22	27	2	1,703	18	188	98	2,846	
		640	—	—	—	—	—	293	2	104	96	1,135	
	計	1,618	222	272	44	27	28	2,534	23	379	212	5,159	
岡山	長員 事務 區員 計	208	—	102	5	—	9	16	—	25	—	365	
		496	—	9	6	—	—	126	—	83	10	730	
		269	192	553	93	—	—	1,400	4	241	138	2,890	
		972	—	—	—	—	—	139	6	203	6	1,320	
	計	1,945	192	664	104	—	9	1,681	4	552	154	5,305	
新見	長員 事務 區員 計	141	—	101	59	—	29	23	—	12	—	365	
		449	—	16	24	—	9	172	—	56	—	726	
		275	281	729	96	—	4	1,202	7	303	49	2,946	
		707	—	5	—	—	—	128	—	137	27	1,004	
	計	1,572	281	851	179	—	42	1,525	7	508	76	5,041	
三次	長員 事務 區員 計	155	—	42	56	30	19	44	—	19	—	365	
		384	—	9	13	126	5	158	—	35	—	730	
		266	354	459	164	805	—	179	—	198	7	2,443	
		632	—	—	—	7	—	111	—	98	38		

營林署員勤務日數 (續)

營林署	職員	署內							其ノ他	住所 異動	公暇 日數	缺勤 日數	計
		在舍 勤務	林野 巡視	實地 檢查	事業 場詰	營林署 管外出張	署內 勤務	在舍 勤務					
福山	署長	167	—	170	—	—	13	7	—	8	—	365	
	事務員	447	—	73	—	—	10	166	—	44	—	730	
	保護區員	490	269	726	327	645	—	435	5	142	—	3,039	
	計	587	—	63	—	—	—	158	—	44	48	900	
	計	1,691	269	1,032	327	645	23	756	5	238	48	5,034	
西條	署長	170	—	66	—	—	16	77	—	35	—	365	
	事務員	808	—	—	—	—	—	185	2	97	—	1,092	
	保護區員	408	63	650	3	—	—	1,858	—	140	163	3,285	
	計	946	—	—	—	171	—	118	—	141	78	1,454	
	計	2,332	63	716	3	171	16	2,238	2	414	241	6,196	
廣島	署長	203	—	46	2	—	33	29	1	43	—	357	
	事務員	814	—	30	22	55	7	464	2	120	93	1,607	
	保護區員	191	—	503	178	26	11	1,847	9	204	144	3,113	
	計	1,160	—	20	21	443	—	197	3	257	6	2,107	
	計	2,368	—	599	223	524	51	2,537	15	624	243	7,184	
山口	署長	143	—	—	—	—	7	102	—	17	—	269	
	事務員	661	—	—	—	—	—	587	—	129	22	1,399	
	保護區員	396	—	—	—	—	—	503	1	156	39	1,095	
	計	535	—	—	—	—	—	65	—	126	4	730	
	計	1,735	—	—	—	—	7	1,257	1	428	65	3,493	
日原	署長	142	—	106	—	—	24	75	—	18	—	365	
	事務員	604	—	17	3	198	—	108	4	48	—	982	
	保護區員	412	239	429	78	760	—	601	2	173	—	2,694	
	計	916	—	—	—	277	—	120	1	106	19	1,439	
	計	2,074	239	552	81	1,235	24	904	7	345	19	5,480	
川本	署長	151	—	—	—	—	39	141	—	34	—	365	
	事務員	282	—	5	6	18	—	94	5	64	—	474	
	保護區員	251	—	737	196	754	12	305	—	206	—	2,461	
	計	890	—	—	—	12	—	222	—	199	2	1,325	
	計	1,574	—	742	202	784	51	762	5	503	2	4,625	
松江	署長	196	—	—	—	—	19	123	—	27	—	365	
	事務員	645	—	2	—	—	—	251	—	103	—	1,001	
	保護區員	371	267	16	—	—	5	1,776	3	212	11	2,661	
	計	719	—	—	—	—	—	208	—	168	—	1,095	
	計	1,931	267	18	—	—	24	2,358	3	510	11	5,122	
倉吉	署長	69	—	19	21	12	29	208	—	7	—	365	
	事務員	502	—	12	18	—	—	175	—	45	—	752	
	保護區員	248	142	495	65	153	—	1,078	14	153	32	2,380	
	計	589	—	—	—	—	—	318	—	157	9	1,073	
	計	1,408	142	526	104	165	29	1,779	14	362	41	4,570	
計	署長	4,629	—	1,351	266	42	782	2,505	11	913	15	10,514	
	事務員	16,615	—	479	257	1,475	216	7,627	54	3,196	451	30,370	
	保護區員	8,862	5,633	12,725	3,035	5,131	70	31,294	130	5,496	1,260	73,636	
	計	24,727	—	121	30	3,164	12	6,876	12	5,751	763	41,456	
	計	54,833	5,633	14,676	3,588	9,812	1,080	48,302	207	15,356	2,489	155,976	

營林署員勤務日數累年比較

年次	職員	署內							其 其他	住所 異動	公暇 日數	缺勤 日數	計
		在舍 勤務	林野 巡視	實地 檢查	事業 場詰	營林署 管外出張	署內 勤務	在舍 勤務					
大十年 正度	署長	3,961	—	1,519	377	29	468	2,013	—	625	129	9,121	
	事務員	13,814	—	420	436	3,185	696	5,212	35	2,256	853	26,907	
	保護區員	7,024	6,682	11,079	3,244	5,497	386	27,862	313	4,088	2,134	68,309	
	計	23,915	—	119	100	4,572	45	5,007	46	4,469	2,014	40,287	
	計	48,714	6,682	13,137	4,157	13,283	1,595	40,094	394	11,438	5,130	144,624	
同十一年度	署長	3,971	—	1,632	294	64	411	1,822	33	757	116	9,100	
	事務員	12,889	5	551	349	3,110	211	4,761	45	2,394	768	25,083	
	保護區員	6,298	7,291	13,869	2,884	4,020	413	27,244	196	4,732	1,325	68,272	
	計	24,875	—	103	23	3,355	27	6,415	23	5,301	1,322	41,444	
	計	48,033	7,296	16,155	3,550	10,549	1,062	40,242	297	13,184	3,531	143,899	
同十二年度	署長	4,015	—	1,518	261	79	722	1,663	—	804	92	9,154	
	事務員	12,230	33	491	155	1,904	305	5,258	60	2,452	282	23,170	
	保護區員	6,116	6,638	11,348	2,332	4,426	113	28,750	102	4,963	2,506	67,294	
	計	20,056	—	116	70	3,542	7	5,285	6	4,597	425	34,104	
	計	42,417	6,671	13,473	2,818	9,951	1,147	40,956	168	12,816	3,305	133,722	
同十三年度	署長	4,629	—	1,351	265	42	782	2,505	11	913	15	10,514	
	事務員	16,615	—	479	257	1,475	216	7,627	54	3,196	451	30,370	
	保護區員	8,862	5,633	12,725	3,035	5,131	70	31,294	130	5,496	1,260	73,636	
	計	24,727	—	121	30	3,164	12	6,876	12	5,751	763	41,456	
	計	54,833	5,633	14,676	3,588	9,812	1,080	48,302	207	15,356	2,489	155,976	

有害鳥獸驅除 (大正十三年中)

府縣	營林署	鳥類								獸類								合計	
		鷓鴣	雉	鴉	鳩	鶉	鶉	鶉	鶉	鶉	鶉	野鼠	栗鼠	鼯鼠	獾	猪	熊		土龍
岐	阜	川山津	6	1	1	1	1	1	1	1	6	23	11	1	1	1	1	30	36
		莊高船計	18	1	1	1	1	1	1	1	20	148	11	1	1	1	1	159	179
富山	山	富山	1	1	1	1	1	1	1	3	40	1	1	1	1	1	1	40	43
		大聖寺計	1	1	1	1	1	1	1	3	40	1	1	1	1	1	1	40	43
石川	井	福敦	2	1	1	1	1	1	1	4	1	2	1	1	1	1	1	2	4
		福敦計	3	2	2	2	2	2	2	12	2	2	1	1	1	1	1	2	14
滋賀	津山	大龜	2	1	1	1	1	1	1	2	53	1	1	1	1	1	1	53	55
		大龜計	2	1	1	1	1	1	1	2	30	1	1	1	1	1	1	30	30
京都	都	京奈	1	1	1	1	1	1	1	10	1	1	1	1	1	1	1	3	3
		京奈計	1	1	1	1	1	1	1	10	1	1	1	1	1	1	1	11	11
三重	山宮	龜新	1	1	1	1	1	1	1	2	38	1	1	1	1	1	1	38	40
		龜新計	1	1	1	1	1	1	1	1	6	1	1	1	1	1	1	5	12
奈良	真	奈	1	1	1	1	1	1	1	5	56	1	1	1	1	1	1	5	61
		奈計	1	1	1	1	1	1	1	5	56	1	1	1	1	1	1	1	5
和歌山	野邊	高田	1	1	1	1	1	1	1	3	9	1	1	1	1	1	1	9	9
		高田計	1	1	1	1	1	1	1	3	17	1	1	1	1	1	1	17	17
兵庫	戸取	神島	1	1	1	1	1	1	1	2	9	1	1	1	1	1	1	9	11
		神島計	1	1	1	1	1	1	1	2	1	1	1	1	1	1	1	1	2
鳥取	取吉	鳥倉	1	1	1	1	1	1	1	3	22	8	1	1	1	1	1	8	30
		鳥倉計	8	1	1	1	1	1	1	78	29	3	1	1	1	1	1	32	110
岡山	山見	津岡新	1	1	1	1	1	1	1	1	9	1	1	1	1	1	1	9	10
		津岡新計	9	3	1	1	1	1	1	12	41	1	1	1	1	1	1	41	53
廣島	次山條島	三福西廣	2	1	1	1	1	1	1	4	15	1	1	1	1	1	1	15	19
		三福西廣計	2	1	1	1	1	1	1	3	6	1	1	1	1	1	1	6	9
島根	原本江	日川松	2	1	1	1	1	1	1	2	7	1	1	1	1	1	1	7	9
		日川松計	1	1	1	1	1	1	1	3	16	2	1	1	1	1	1	2	18
合計		60	10	11	43	116	41	12	20	54	367	558	4	19	1	4	7	593	960
大正十二年中		100	46	19	28	46	230	49	88	606	337	19	17	1	1	1	6	382	998
大正十一年中		79	43	32	28	18	163	47	69	493	301	25	12	2	1	1	3	343	836
大正十年中		90	59	25	1	1	1	1	1	174	430	1	26	21	5	1	1	485	659

氣象 (一)

觀測所		空氣溫度 (平均) 大正十三年												一年中			
		一	二	三	四	五	六	七	八	九	十	十一	十二	最高	最低		
		月	月	月	月	月	月	月	月	月	月	月	月	月日	溫度	月日	溫度
愛知	愛知縣	2.8	3.9	4.4	14.0	16.3	21.0	26.7	26.6	21.9	15.8	8.6	4.8	7.9	37.1	1.27	(-) 6.3
	高山	(-)2.4	(-)0.9	(-)0.5	10.6	12.9	18.0	23.9	23.3	17.6	11.3	3.8	(-)0.7	(7.31) 8.3	34.5	2.4	(-) 16.1
岐阜	根尾	0.9	2.2	2.8	12.7	14.7	19.6	25.3	25.1	19.9	14.1	6.2	3.3	8.13	35.5	1.27	(-) 9.0
	岐阜	2.9	3.9	4.5	13.9	16.3	3.3	26.9	26.8	21.6	15.6	8.1	4.8	8.13	36.2	2.4	(-) 5.8
富山	伏木	2.1	2.0	2.7	11.7	14.6	19.0	26.8	26.9	21.1	15.0	8.6	4.1	8.21	37.2	1.26	(-) 6.7
石川	金澤	2.8	2.5	3.0	12.4	15.0	19.3	26.2	26.5	20.8	14.9	9.1	4.7	8.21	35.3	(1.24) 1.27	(-) 4.6
福井	勝山	0.5	1.1	1.7	12.9	14.6	19.6	26.1	26.0	19.8	14.3	7.3	2.4	8.5	36.0	1.27	(-) 10.1
	福井	2.8	2.7	3.4	13.3	15.6	20.0	27.3	27.0	21.1	14.9	8.8	4.0	8.1	37.2	1.27	(-) 6.2
滋賀	彦根	3.0	3.5	4.0	12.6	15.0	20.0	26.7	26.7	21.5	15.4	8.5	5.0	8.18	35.3	1.27	(-) 5.7
京都	京都府	2.7	3.7	4.0	13.8	16.2	20.7	27.4	27.0	21.6	15.7	8.2	4.3	8.13	37.5	1.27	(-) 5.7
大阪	大阪	4.4	5.1	5.3	14.2	17.0	21.5	27.6	27.9	23.2	17.1	10.3	6.3	8.4	36.6	3.3	(-) 3.1
三重	津	4.10	4.67	4.83	13.77	16.49	21.14	27.29	26.81	22.29	16.11	9.41	6.20	7.9	37.1	1.26	(-) 4.7
奈良	八木	3.1	4.1	4.2	13.8	16.5	21.1	27.5	26.8	21.8	15.5	8.8	4.7	(8.13) 8.14	37.7	3.8	(-) 4.7
和歌山	和歌山	4.85	5.42	5.60	14.61	17.40	21.42	26.88	27.07	22.72	16.92	10.71	6.33	8.4	36.6	3.8	(-) 3.4
兵庫	神戸	4.5	4.8	4.8	14.5	17.0	21.2	27.2	27.5	22.9	17.1	10.3	6.5	8.13	36.7	2.24	(-) 3.2
岡山	岡山縣	3.8	4.4	4.8	13.8	16.7	21.4	27.8	27.7	22.7	16.4	8.9	5.1	8.13	36.0	2.4	(-) 5.6
廣島	十日市	1.6	1.5	2.4	12.2	15.0	19.0	25.6	25.3	19.7	13.8	6.2	2.6	8.14	36.4	2.4	(-) 7.3
	廣島	4.5	4.8	5.3	13.9	16.8	21.1	26.9	27.6	22.6	17.2	9.4	5.8	8.15	38.1	2.4	(-) 4.2
山口	下ノ關	5.62	5.29	6.15	13.39	16.44	19.90	25.96	26.51	22.24	18.01	10.99	7.25	8.17	33.5	1.26	(-) 3.2
島根	濱田	5.8	5.0	5.5	12.8	15.8	19.0	26.0	26.1	21.2	16.6	10.8	7.4	(8.7) 8.9	35.0	1.26	(-) 3.2
鳥取	知頭	1.6	1.6	2.0	12.3	14.6	18.5	25.7	25.3	19.5	14.0	6.8	3.2	8.13	35.6	3.15	(-) 8.3
	境	4.7	3.9	4.6	12.9	16.0	19.2	27.2	26.8	21.4	16.3	9.7	6.1	7.31	35.7	1.26	(-) 4.2

氣象 (二)

觀測所		大正十三年												計
		量 (合計)												
府	縣	雨 雪												
		一月	二月	三月	四月	五月	六月	七月	八月	九月	十月	十一月	十二月	
愛知	愛知縣	7.8	45.1	25.7	127.4	179.3	103.2	59.0	60.0	232.4	316.9	88.7	15.9	1261.4
岐阜	高山	41.4	69.2	42.2	94.6	125.2	161.8	123.1	129.3	195.1	144.4	100.0	79.4	1305.7
	根尾	86.8	153.3	59.7	278.1	275.0	382.0	284.8	302.3	388.2	277.0	190.3	70.4	2747.9
	岐阜	11.6	63.3	25.1	198.1	252.0	109.6	93.0	65.3	188.1	220.3	96.0	20.2	1342.6
富山	伏木	199.4	189.4	116.0	59.2	80.9	105.9	157.0	114.3	223.5	175.6	327.9	229.5	1978.6
石川	金澤	186.0	212.1	133.3	79.7	134.6	109.9	112.0	128.5	256.7	201.7	455.5	265.5	2275.5
福井	勝山	194.6	180.4	121.5	134.7	218.0	95.1	200.3	135.7	211.7	146.0	321.8	225.0	2184.8
	福井	167.1	200.6	122.1	101.8	160.7	105.5	99.2	121.4	207.6	149.4	316.1	235.4	1986.9
滋賀	彦根	62.8	93.2	57.5	118.0	198.9	80.6	49.1	82.4	121.0	160.5	77.0	72.3	1173.3
京都	京都府	11.4	48.2	30.5	140.5	177.9	84.3	32.7	71.2	155.0	168.3	44.2	19.3	983.5
大阪	大阪	8.4	46.4	32.1	142.7	176.0	87.3	43.3	52.2	143.2	112.6	42.5	17.5	904.2
三重	津	7.2	47.3	40.6	186.0	285.1	231.0	24.1	102.7	265.7	303.7	46.3	17.0	1556.7
奈良	八木	19.4	61.7	37.5	132.1	171.6	149.2	16.6	74.8	134.6	154.9	63.3	26.9	1042.6
和歌山	和歌山	13.7	44.1	39.5	137.1	177.0	109.1	29.8	146.1	136.2	153.2	138.3	20.6	1144.7
兵庫	神戸	5.7	33.9	35.0	150.8	171.9	104.5	27.1	71.5	148.5	121.0	45.7	17.5	933.1
岡山	岡山縣	7.1	18.8	32.5	70.0	152.9	97.5	15.0	40.2	145.3	73.2	31.6	7.7	691.8
廣島	十日市	78.1	57.3	68.4	77.4	130.9	82.8	82.1	77.3	223.1	77.0	87.9	55.1	1097.4
	廣島	17.3	29.4	32.7	154.5	151.1	84.6	50.6	140.6	245.1	109.0	46.6	13.9	1075.4
山口	下ノ關	44.9	58.2	56.7	159.2	189.7	125.7	214.4	390.1	222.4	102.2	85.4	46.6	1695.5
島根	濱田	86.2	84.6	76.1	116.5	102.2	131.8	97.5	111.7	155.2	110.3	158.8	117.3	1348.2
鳥取	知頭	143.3	109.6	176.9	133.0	152.4	136.1	50.0	97.9	258.4	162.1	154.0	86.1	1660.0
	境	107.5	128.6	128.8	93.4	89.0	225.1	30.7	132.6	168.5	136.5	236.6	293.9	1771.2

氣象 (三)

觀測所		大正十三年									
		天氣日數 (計)									
府	縣	名	雨	雪	霰	電雷	霧	霜	快晴	曇天	暴風
			愛知	愛知縣		114	16	5	17	10	88
岐阜	高山		202	89	21	34	75	119	4	198	74
	根尾		243	56	10	20	37	87	35	190	86
	岐阜		134	21	2	17	4	76	46	104	52
富山	伏木		219	71	34	35	26	31	39	173	55
石川	金澤		228	58	78	16	2	40	35	178	126
福井	勝山		221	73	22	16	19	71	40	183	13
	福井		224	52	65	18	25	52	25	199	37
滋賀	彦根		169	36	19	20	8	76	44	123	25
京都	京都府		153	38	10	11	125	106	21	140	40
大阪	大阪		120	18	7	8	13	58	47	117	77
三重	津		140	21	8	21	3	64	36	129	137
奈良	八木		150	21	11	11	9	95	30	137	39
和歌山	和歌山		218	11	11	17	1	55	35	122	48
兵庫	神戸		137	19	7	5	10	32	38	137	149
岡山	岡山縣		105	19	5	6	6	88	49	99	45
廣島	十日市		162	51	20	12	173	85	4	173	32
	廣島		123	23	17	11	12	84	30	136	10
山口	下ノ關		159	11	35	14	46	29	31	155	163
島根	濱田		188	28	58	14	4	25	24	191	123
鳥取	知頭		209	69	14	7	46	69	18	207	2
	境		210	36	51	26	12	26	23	178	12

氣 象 (四)

觀 測 所		霜		雪	
府 縣	名	初 霜 月 日	終 霜 月 日	初 雪 月 日	終 雪 月 日
		年 月 日	年 月 日	年 月 日	年 月 日
愛 知	愛 知 縣	12. 11. 9	13. 3. 31	12. 12. 23	13. 3. 28
岐 阜	高 山	12. 10. 25	13. 5. 10	12. 11. 14	13. 3. 28
	根 尾	12. 11. 9	13. 4. 9	12. 11. 30	13. 3. 29
	岐 阜	12. 11. 9	13. 4. 5	12. 12. 24	13. 3. 28
富 山	伏 木	12. 11. 9	13. 4. 1	12. 11. 30	13. 3. 29
石 川	金 澤	12. 11. 27	13. 3. 31	12. 12. 1	13. 3. 28
福 井	勝 山	12. 11. 9	13. 4. 9	12. 11. 30	13. 3. 29
	福 井	12. 11. 16	13. 4. 17	12. 11. 10	13. 4. 5
滋 賀	彦 根	12. 11. 4	13. 4. 29	12. 12. 1	13. 3. 29
京 都	京 都 府	12. 11. 4	13. 4. 29	12. 12. 29	13. 3. 28
大 阪	大 阪	12. 11. 15	13. 3. 29	12. 1. 20	13. 3. 28
三 重	津	12. 11. 15	13. 4. 5	12. 12. 29	13. 3. 28
奈 良	八 木	12. 11. 4	13. 4. 5	12. 12. 22	13. 3. 28
和 歌 山	和 歌 山	12. 12. 8	13. 4. 6	12. 12. 12	13. 2. 23
兵 庫	神 戶	12. 12. 4	13. 3. 29	12. 11. 13	13. 3. 28
岡 山	岡 山 縣	12. 10. 9	13. 4. 5	12. 12. 29	13. 3. 28
廣 島	十 日 市	12. 11. 14	13. 4. 5	12. 11. 30	13. 3. 28
	廣 島	12. 11. 26	13. 3. 29	12. 11. 30	13. 3. 17
山 口	下 ノ 關	12. 11. 26	13. 3. 29	12. 12. 23	13. 3. 14
島 根	濱 田	12. 11. 26	13. 3. 31	12. 11. 30	13. 3. 28
鳥 取	知 頭	12. 11. 14	13. 4. 19	12. 12. 1	13. 4. 4
	境	12. 11. 26	13. 4. 19	12. 12. 1	13. 3. 28

氣

觀測所		風 速 度 及											
		一 月		二 月		三 月		四 月		五 月		六 月	
府 縣	名	速度	方向	速度	方向	速度	方向	速度	方向	速度	方向	速度	方向
		米/秒		米/秒		米/秒		米/秒		米/秒		米/秒	
愛知	愛知縣	3.4	北北西	4.1	北西西	4.0	北西西	3.4	南西西	3.4	北北西	3.3	南南西
岐阜	高山	1.9	北	2.6	北	2.7	北北西	2.7	北北西	2.5	北	2.0	北
	根尾	2.9	北北西	3.7	北北西	4.3	北北西	4.3	北北東	4.0	北北西	3.1	南南東
	岐阜	3.1	北西	4.0	北西	4.3	北西	3.3	北西	3.2	西	2.8	西
富山	伏木	3.3	南南西	3.5	南西西	3.1	南西西	3.2	北北東	3.4	北西西	2.8	北北東
石川	金澤	5.8	南南東	6.6	南南西	4.5	北東東	4.0	北東東	4.8	北北西	3.6	北北東
福井	勝山	1.3	北東東	1.5	北北西	1.5	北北東	2.8	南東東	2.4	北北東	1.9	北北西
	福井	2.8	南	3.0	南	2.8	南	3.5	南	3.1	南	2.7	南
滋賀	彦根	2.9	北西西	3.4	北西西	3.1	北北西	2.4	北北西	2.2	北北西	2.0	北北西
京都	京都府	2.6	北西西	3.4	北西西	3.0	北西西	2.9	北北西	3.0	北北西	2.6	北東東
大阪	大阪	3.9	北北西	4.8	北西	3.8	北北西	3.5	北北東	3.8	北北東	4.1	北西西
三重	津	5.2	西	5.9	西	5.3	西北西	4.1	西	4.8	西	4.2	西
奈良	八木	2.6	西	3.3	西	2.8	北	2.3	北北西	2.5	北	2.2	北西
和歌山	和歌山	2.8	北北東	3.0	北	2.5	北北東	2.5	北北東	2.2	北	2.2	北北西
兵庫	神戸	4.3	北北西	4.3	北西	4.5	北北西	4.7	北北東	4.8	北北東	4.6	北北西
岡山	岡山縣	2.5	北北西	3.2	北北西	2.3	北北西	2.8	北東東	3.0	北東東	2.8	北東東
廣島	十日市	2.1	北北西	2.6	北北西	2.4	北北西	2.5	北北西	2.3	北北西	2.3	北北西
	廣島	1.93	北北西	2.48	北北西	3.00	北北東	2.72	北西西	2.53	北北西	2.26	北西西
山口	下ノ關	6.2	東	6.1	北西	5.5	東	6.7	東	6.7	東	5.7	東
島根	濱田	6.7	東北東	6.8	北東	5.0	北東	4.1	北東	4.5	北東	3.4	北東
鳥取	知頭	1.8	南南西	2.0	北北西	1.8	北北東	2.6	南南西	2.7	北西西	2.1	北北西
	境	2.8	北西西	3.5	北北西	2.5	北北西	2.2	北北西	2.4	北北西	2.3	北北東

象 (五)

方 向 (平均) 大正十三年													
七 月		八 月		九 月		十 月		十 一 月		十 二 月		一 年 中 平 均	
速度	方向	速度	方向	速度	方向	速度	方向	速度	方向	速度	方向	速度	方向
米/秒		米/秒		米/秒		米/秒		米/秒		米/秒		米/秒	
2.9	南南西	3.0	南南西	2.6	北北西	2.8	北北西	2.7	北北西	2.8	北北西	3.2	北北西
1.3	南	1.1	北北西	1.3	北西	1.3	北北西	1.5	北西	1.4	北西	1.9	北西
2.9	南南東	2.8	南南東	2.5	北北西	2.6	北北西	2.3	北北西	2.6	北北西	3.2	北北西
2.6	南	2.7	南	2.3	北西	2.7	北西	2.4	北西	2.5	西	3.0	北西
2.5	北西西	3.1	北北西	3.0	南西西	3.0	南西西	3.4	南西西	3.4	南西西	3.1	南西西
3.2	北北西	3.7	北東東	4.0	北東東	4.1	北東東	5.7	南南東	5.5	南南西	4.6	北東東
1.7	北東東	1.7	北東東	1.2	北東東	1.4	北東	1.5	南南東	1.1	北東東	1.7	北東東
2.4	南	2.6	南南西	2.1	南	2.6	南	2.6	南	2.3	南	2.7	南
1.9	南南東	2.1	南南東	2.0	南南東	2.1	北北西	2.6	南南東	2.7	南西西	2.5	北西西
2.6	南南東	3.3	北東東	2.2	北北東	2.0	北北西	2.2	北西西	2.1	北北西	2.7	北北西
4.3	南西西	5.0	北東東	3.7	北北東	3.6	北北東	4.4	北北西	3.7	北北西	4.0	北北西
4.0	東南東	4.8	東南東	3.7	西	3.9	西	4.5	西	4.4	西	4.6	西
2.1	北西	3.0	東	1.7	北	1.4	北	1.9	南	1.6	南	2.3	北
2.4	南南西	2.7	南南東	2.4	北東	2.5	北東	2.7	北北東	2.2	北北東	2.5	北北東
4.9	南西西	7.2	北東東	4.9	北北東	4.1	北北東	5.0	北北西	4.4	北北西	4.9	北北西
3.3	南南東	4.0	南南東	2.2	北北東	2.0	北北東	2.5	北北西	2.1	北北西	2.8	北北東
1.7	北東東	2.4	北東東	1.5	北北東	1.7	北北東	2.2	北北東	1.9	北東	2.1	北東
1.68	南西西	2.29	北北西	1.84	北北西	2.11	北北東	2.22	北北西	2.13	北北西	2.27	北北西
7.1	東	8.4	東	4.1	東	4.7	東	6.8	西北西	5.6	西北西	6.1	東
3.2	北東	4.3	北東	3.3	北東	3.7	北東	6.5	南	5.4	東北東	4.8	北東
2.1	南南西	2.1	南南西	1.1	北北西	1.4	北北西	1.5	南南西	0.8	南西西	1.8	南西西
1.8	南南西	2.8	北東東	1.8	北北東	2.0	北北東	2.2	北西西	2.2	北西西	2.4	北北西

氣 象 (六)

空 氣 の 濕 度 (平均) 大正十三年

觀 測 所		一	二	三	四	五	六	七	八	九	十	十一	十二	一平
府 縣	名	月	月	月	月	月	月	月	月	月	月	月	月	年中均
		%	%	%	%	%	%	%	%	%	%	%	%	%
愛 知	愛知縣	71	69	62	75	76	78	77	76	80	81	76	74	75
岐 阜	高 山	83	78	75	73	77	77	78	80	84	84	83	85	80
	根 尾	78	73	64	75	78	80	81	82	85	83	85	78	79
	岐 阜	73	71	61	75	76	79	78	78	81	81	78	76	76
富 山	伏 木	81	83	78	78	79	83	79	79	80	79	81	83	80
石 川	金 澤	74	73	71	73	76	78	78	76	82	81	81	77	77
福 井	勝 山	83	82	77	72	79	79	76	77	84	81	83	87	80
	福 井	82	84	79	75	78	79	75	76	84	83	83	87	80
滋 賀	彦 根	79	77	74	79	82	80	79	76	81	81	81	81	79
京 都	京 都 府	79	73	71	75	76	76	75	73	80	81	80	80	77
大 阪	大 阪	69	67	66	76	76	75	76	71	74	75	72	73	73
三 重	津	64	63	63	77	76	78	76	75	77	78	71	67	72
奈 良	八 木	76	73	72	77	78	76	75	73	81	84	79	79	77
和 歌 山	和 歌 山	71	72	72	80	79	81	76	76	78	77	70	71	75
兵 庫	神 戶	66	65	66	73	72	73	74	69	71	72	68	68	70
岡 山	岡 山 縣	73	70	70	75	76	71	74	70	76	78	77	77	74
廣 島	十 日 市	81	81	79	74	79	79	81	76	86	85	85	86	81
	廣 島	74	70	69	74	76	72	78	71	77	75	75	76	74
山 口	下ノ關	71	70	68	77	80	80	83	79	81	74	69	69	75
島 根	濱 田	65	67	66	73	78	81	78	76	83	78	69	69	73
鳥 取	知 頭	80	79	80	74	78	79	76	77	85	82	82	85	80
	境	75	78	76	78	81	84	79	79	83	80	81	82	80

昭和二年三月印刷  
昭和二年三月發行

大 阪 營 林 局

印 刷 者

松 岡 秀 藏

大阪市此花區上福島中三丁目八一  
電話土佐堀一〇八九番

印 刷 所

松 岡 英 文 堂

大阪市此花區上福島中三丁目八一  
電話土佐堀一〇八九番



14.4  
352

終