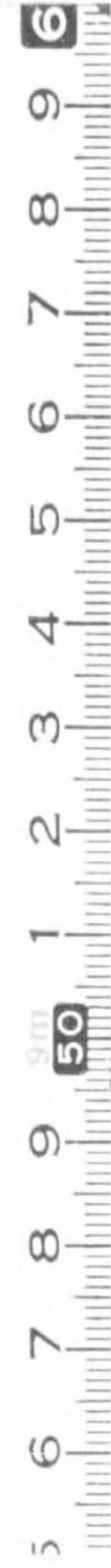




始



昭和二年

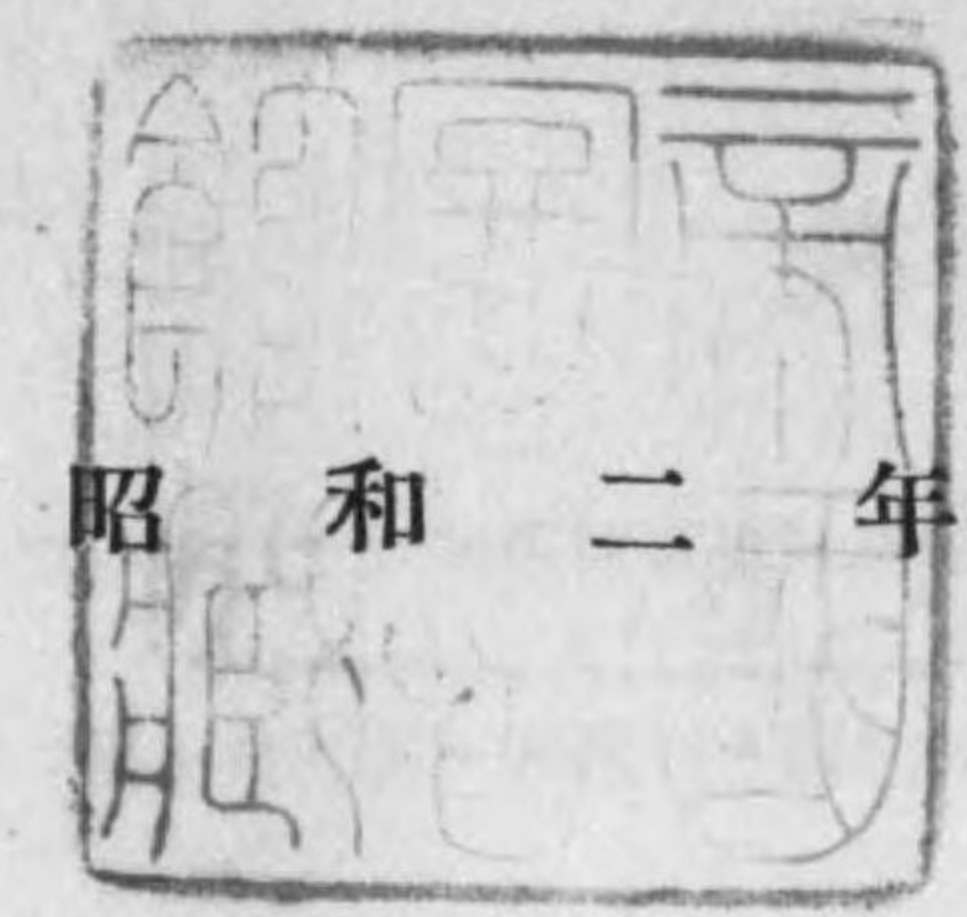
繭統計表



農林大臣官房統計課

昭和三年二月刊行

44
219



昭和二年

繭 統 計 表

農林大臣官房統計課

昭和三年二月刊行



送寄贈本

14.4-219



- 一、本書ハ大正十四年農林省令第二十五號農林省統計報告規則ニ基キ道府縣ヨリ提出セル報告書ニ依リ之ヲ編成ス但シ第五表ハ大藏省ノ調査資料ニ依ル
- 二、本書ハ昭和二年ノ事實ヲ掲載シ尙各表ノ冒頭ニ最近十箇年間ニ於ケル數字ヲ添附シテ累年比較ノ便ニ供ス
- 三、本書各表中事實ナキモノニ付テハ「一」ヲ、事實不詳ナルモノ又ハ調査ヲ缺クモノニ付テハ「…」ヲ附ス
- 四、累年ノ數字ニシテ曩ニ刊行ノ統計表ト異ルモノアルハ誤謬訂正ヲ爲シタルニ由ル
- 五、大正十一年分ニ「◎」ヲ附シタルハ震災ニ因リ統計資料焼失シタルガ爲神奈川縣ノ分ヲ含マザルモノトス

表 信 録 函

農林省統計局

昭和二年

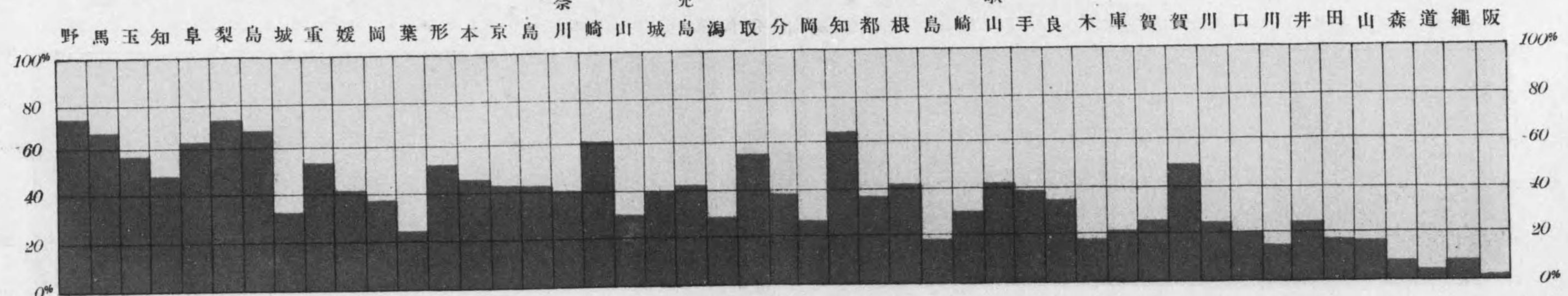
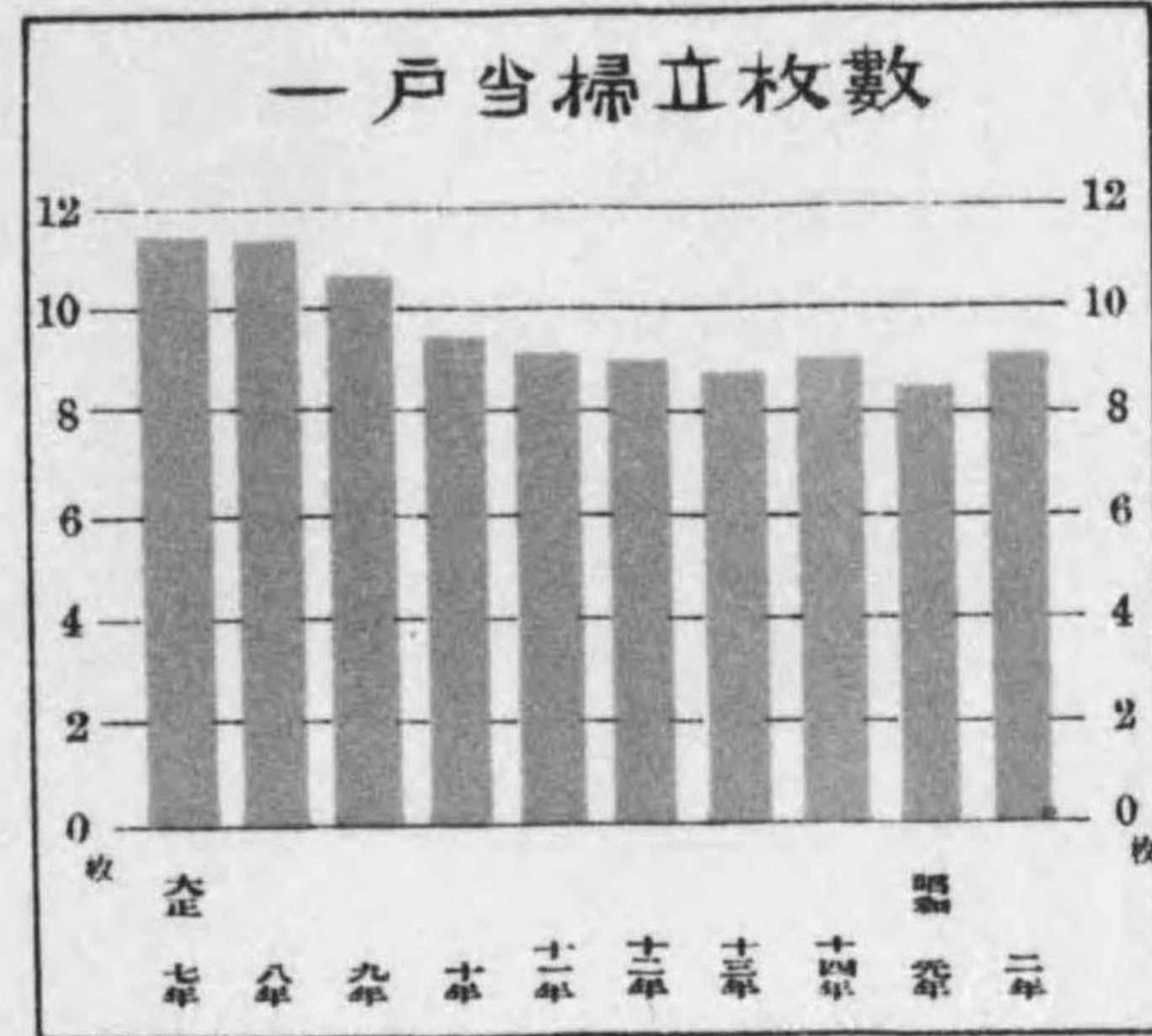
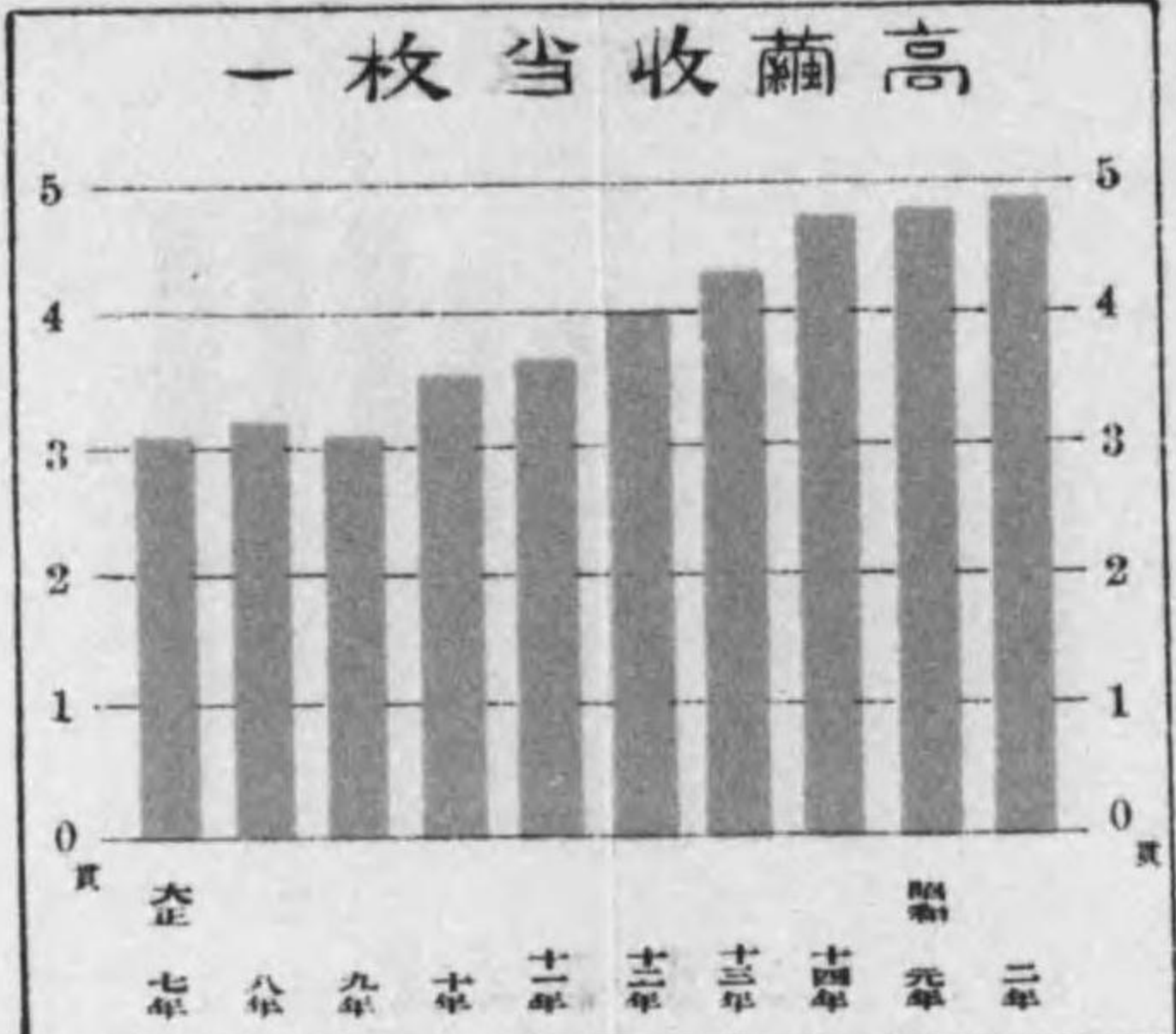
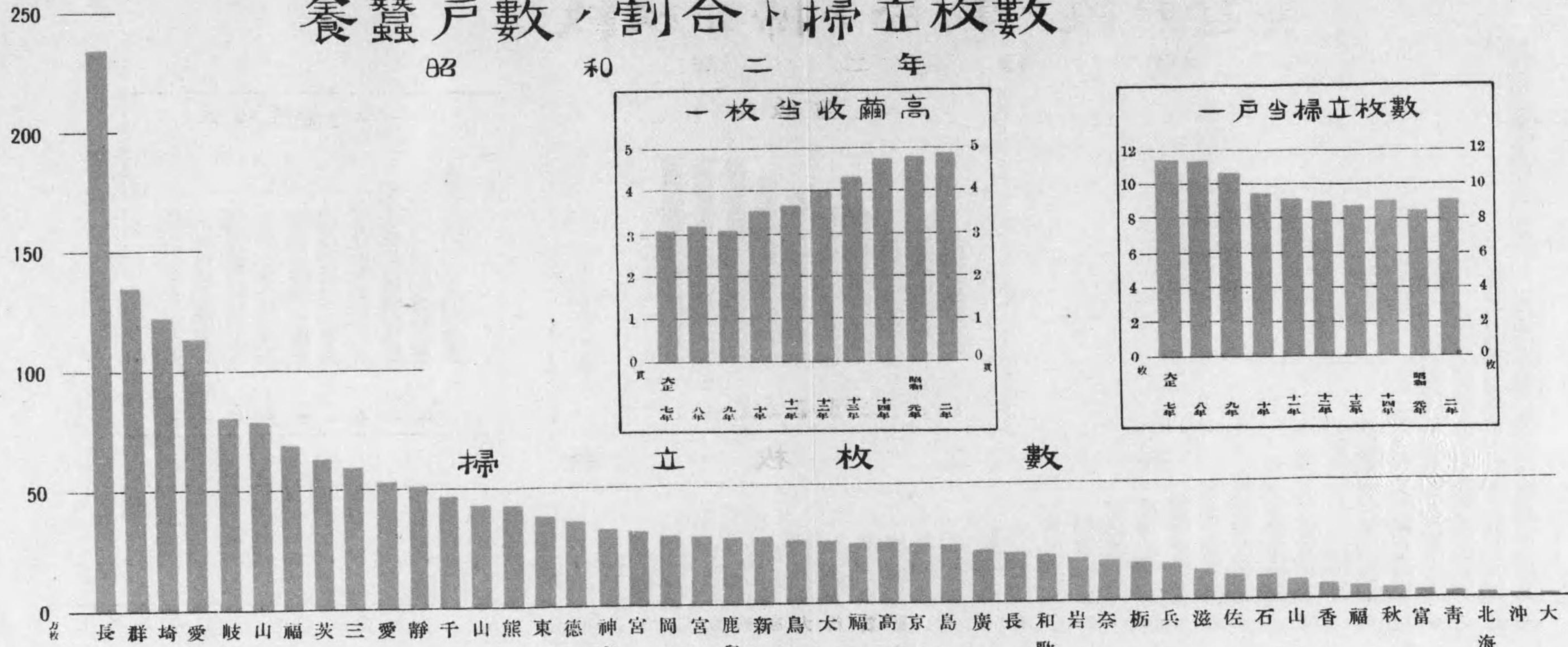


目 次

圖 表	頁
概 要.....	I
1. 桑 苗.....	1
2. 桑 畑.....	2
3. 繭 產 額.....	4
4. 天蠶及柞蠶.....	12
5. 繭 輸 出 入.....	12

養蠶戶數、割合、掃立枚數

昭和二年



農家戸數ニ對スル養蠶戶數ノ割合 (百分比)

概 要

桑畑 昭和二年六月末日現在ニ於ケル桑畑段別ハ 594,602.1町ニシテ之ヲ前年ニ比スレバ 22,895.4町(四分)ヲ増加セリ。而シテ之ヲ桑ノ仕立法ニ依リ區別スレバ

根	刈	400,372.6町	(六割七分)
中	刈	94,863.9町	(一割六分)
高	刈	33,984.2町	(六分)
立	通	65,381.4町	(一割一分)

ナリ。又之ヲ栽培地別ニ分テバ

本畑 517,696.2町(八割七分) 其ノ他ノ畑 54,674.8町(九分) 其ノ他 22,231.1町(四分)ニシテ最近十箇年間ニ於ケル趨勢ヲ觀レバ大正十一、十二兩年ニ於テ僅少ノ減少ヲ見タルモ大體漸増ノ傾向ニアリ。

桑苗 昭和二年ニ於ケル桑苗ハ生産戸數 231,195 戸、生産苗木數 823,758,887 本ニシテ之ヲ前年ニ比スレバ生産戸數 27,088 戸(一割三分)ヲ増加シタルモ、苗木數ニ於テハ 100,637,045 本(一割一分)ヲ減少シ最近五箇年來著シキ増加ノ傾向ニアリシニ對シテ反對ノ現象ヲ示セリ。

而シテ苗ノ種類別ニ觀レバ

實	生	257,073,684 本	(三割一分)
接	木	423,228,500 本	(五割二分)
代	出	76,064,629 本	(九分)
取	木	60,353,616 本	(七分)
其	ノ	他	7,038,458 本 (一分)

ナリ。又之ヲ地方別ニ觀レバ産額最モ多キハ愛知ニシテ全産額ノ一割三分ヲ占メ、之ニ次グハ熊本、長野、鳥取、埼玉、三重、群馬、静岡、茨城ノ諸地方トス。

養蠶戸數 昭和二年ニ於ケル養蠶戸數ハ

實總戸數 2,103,265 戸 春蠶 1,847,895 戸 夏秋蠶 1,949,935 戸(内春蠶ヲモ飼育シタルモノ 1,694,565 戸)

ナリ。之ヲ前年ニ比スレバ實總戸數 41,678 戸(二分)、春蠶 43,060 戸(二分)、夏秋蠶 34,992 戸(一分八厘)ヲ何レモ増加セリ。而シテ最近十箇年間ニ於ケル趨勢ヲ觀ルニ大正八年迄ハ逐年増加ノ傾向ニ在リシガ大正九、十、十一年ハ相次イデ減少シ十二年ヨリハ再ビ増加ノ傾向ニ轉ゼリ。

蠶種掃立枚數 昭和二年ニ於ケル蠶種掃立枚數ハ

總數 18,463,871 枚 春蠶 7,502,716 枚(四割一分) 夏秋蠶 10,961,155 枚(五割九分)
ニシテ之ヲ前年ニ比スレバ總數ニ於テ 502,118 枚(二分七厘)ヲ増加シ、春蠶ニ於テ 109,430 枚
(一分四厘)ヲ減少シ夏秋蠶ニ於テ 611,548 枚(五分九厘)ヲ増加セリ。

而シテ總數ヲ白繭種ト黄繭種トニ區別スレバ

白繭種 15,424,938 枚(八割四分) 黄繭種 3,038,933 枚(一割六分)

ナリ。最近十箇年間ノ趨勢ヲ觀ルニ大正八年迄ハ漸増ノ傾向ヲ辿リシガ爾後大正十一年迄遞
減ノ傾向ヲ呈シ其ノ後又再ビ漸増ノ傾向ヲ示セリ。

繭産額 昭和二年ニ於ケル繭産額ハ

總數 91,119,207 貫 春蠶 46,228,627 貫 夏秋蠶 44,890,580 貫
496,931,802 圓 307,987,366 圓 188,944,436 圓

ニシテ之ヲ前年ニ比スレバ總數ニ於テ 4,393,706 貫(五分)、春蠶ニ於テ 2,072,908 貫(五分)、夏
秋蠶ニ於テ 2,320,798 貫(五分)ヲ何レモ増加セリ。

而シテ之ヲ白繭種ト黄繭種トニ區別スレバ

白繭種 71,381,323 貫(七割八分) 黄繭種 19,737,884 貫(二割二分)

ニシテ又之ヲ上繭、玉繭、屑繭ニ區別スレバ

上繭 78,745,455 貫(八割六分) 玉繭 8,315,705 貫(九分) 屑繭 4,058,047 貫(五分)

ナリ。今最近十箇年間ニ於ケル産額ノ趨勢ヲ觀ルニ大正六年以來逐年増加ノ傾向ヲ辿リシガ
八年ヲ境トシテ爾後逐年漸減シ十二年ヨリ再ビ増加ノ傾向ニ轉ゼリ。又之ヲ地方別ニ觀レバ
長野ノ八百餘萬貫首位ニアリ之ニ次グハ群馬、愛知、埼玉、岐阜、山梨、三重、福島、茨城、
愛媛、熊本、静岡、山形、千葉ノ順序ニシテ何レモ二百萬貫以上ヲ産シ上記ノ諸縣ニ於テ既
ニ全數量ノ五割六分ヲ占ム。

天蠶及柞蠶 昭和二年ニ於ケル天蠶及柞蠶ハ飼育戸數 122 戸ニシテ繭産額ハ

總數 4,031,000 粒 天蠶 196,000 粒 柞蠶 3,835,000 粒
18,297 圓 1,910 圓 16,387 圓

ナリ。之ヲ前年ニ比スレバ飼育戸數 13 戸ヲ、産額 2,231,000 粒(三割六分)ヲ各減少セリ。

繭輸出入 昭和二年ニ於ケル繭ノ輸出入額ハ

輸出 173,300 斤 輸入 1,900,800 斤 輸入超過 1,727,500 斤
351,769 圓 1,583,624 圓 1,231,855 圓

ニシテ百斤當價格ハ輸出 203 圓、輸入 83 圓ナリ。輸出入ノ數量ハ年ニ依リテ増減常ナキモ
主トシテ製絲ノ原料トシテ輸入ハ常ニ輸出ニ超過シ最近十箇年間ノ平均ヲ舉グレバ

輸出 283,925 斤(1,049,641 圓) 輸入 1,951,133 斤(2,853,508 圓)ナリ。

1. 桑 苗 (自前年六月一日 至其年五月末日)

Table with columns for year/region, production, total quantity, price, and various categories like '桑苗' (Silkworm seedlings). Rows include national totals and detailed regional data for various prefectures.

1. 生産戸數ハ其ノ期間ニ於テ桑苗ノ生産ニ従事シタル戸數トス
2. 昭和元年迄ハ前年七月一日ヨリ其年六月末日マデノ分トス

2. 桑

年次 又 地 方	總 數			根 數			刈 數			中 總 數
	總 數	刈 數		總 數	刈 數		其ノ他	其ノ他		
		本 地	其ノ他		本 地	其ノ他				
大正 六月末日現在	6	485 735.3	401 004.4	84 730.9	
7	508 993.4	425 707.8	83 285.6	
8	522 520.8	441 715.4	80 805.4	
9	534 410.9	453 259.8	81 151.1	
10	535 099.7	466 771.7	78 328.0	
昭和 11	512 835.5	440 982.7	71 852.8	322 819.3	302 408.0	20 411.3	79 153.3	
12	529 190.5	455 231.0	73 959.5	333 635.9	312 917.7	20 618.2	88 410.0	
13	537 387.8	464 074.3	73 313.5	342 671.1	321 887.7	20 783.4	91 097.5	
14	549 307.4	477 508.5	71 798.9	359 199.1	337 793.5	21 405.6	89 585.6	
昭和 1	571 706.7	494 154.8	53 991.0	23 650.9	378 607.3	354 829.7	17 010.5	6 667.1	92 436.4	
2	594 602.1	517 696.2	54 674.8	22 231.1	400 372.6	376 420.9	17 470.2	6 481.5	94 863.9	
1 北海 道	849.0	360.2	222.8	266.0	202.2	149.2	22.5	30.5	112.5	
2 青 岩	1 778.5	1 321.0	216.8	240.7	242.1	196.7	25.2	20.2	816.9	
3 4 宮 城	16 997.4	8 229.0	6 585.5	2 182.9	2 097.3	1 813.0	245.4	38.9	1 000.1	
5 山 形	17 612.0	12 956.2	4 015.5	640.3	6 345.4	5 887.4	392.8	65.2	3 994.1	
6 福 島	5 386.9	3 492.1	1 427.8	467.0	1 262.8	1 126.8	118.2	17.8	315.8	
7 8 9 10 群 馬	25 737.0	19 849.3	3 766.4	2 121.3	4 801.4	4 130.7	516.5	154.2	3 254.9	
11 埼 玉	39 238.8	36 033.0	2 238.3	967.5	23 635.3	22 731.2	706.8	197.3	10 693.7	
12 千 葉	20 434.1	19 333.0	877.4	223.7	20 082.6	19 130.4	799.2	153.0	211.0	
13 東 京	5 815.7	5 006.3	341.1	468.3	4 890.1	4 665.5	129.2	95.4	282.3	
14 神 奈 川	39 400.4	31 111.9	5 803.5	2 485.0	20 953.9	17 514.7	2 474.4	964.8	12 164.2	
15 新 潟	30 617.7	26 399.3	3 331.9	886.5	16 180.2	14 711.4	1 466.6	322.2	12 341.8	
16 富 石	14 886.6	14 670.9	172.3	43.4	14 858.0	14 653.3	169.3	35.4	9.8	
17 石 川	10 573.6	8 077.3	1 876.7	619.6	972.9	836.8	125.7	10.4	8 750.6	
18 福 山	13 455.9	9 863.8	3 411.7	180.4	6 780.2	5 400.8	1 306.5	72.9	6 181.6	
19 山 梨	14 171.1	11 644.1	1 883.2	643.8	9 076.1	8 109.3	761.4	205.4	943.8	
20 京 都	2 197.8	1 353.8	656.8	187.2	660.9	580.0	56.5	24.4	67.4	
21 大 阪	4 368.5	3 756.1	394.2	218.2	3 091.2	2 906.8	151.7	32.7	685.4	
22 兵 庫	3 464.3	2 104.7	764.0	595.6	1 537.4	1 282.4	185.3	69.7	372.9	
23 和 歌 山	21 794.0	18 776.5	2 299.6	717.9	14 996.8	13 332.3	1 343.7	320.8	5 026.7	
24 鳥 取	67 333.3	64 458.5	1 733.4	1 141.4	59 316.3	57 944.9	1 025.4	346.0	4 314.5	
25 岐 阜	21 505.4	17 393.1	3 038.4	1 073.9	6 629.5	5 962.2	359.1	308.2	7 400.4	
26 静 岡	16 725.0	14 368.1	1 666.0	690.9	15 438.2	13 579.8	1 358.6	499.8	796.4	
27 愛 知	30 274.8	29 462.2	579.0	233.6	24 812.8	24 186.7	443.4	182.7	4 635.6	
28 三 重	16 917.0	15 783.2	836.2	297.6	11 290.9	10 762.6	394.2	4 548.6	4 188.0	
29 滋 賀	5 459.6	4 569.3	668.4	221.9	2 604.3	2 341.2	172.9	90.2	1 070.6	
30 京 都	8 835.1	7 819.6	618.6	396.9	5 595.1	5 180.0	160.4	254.7	469.6	
31 大 阪	259.3	190.3	44.1	24.9	235.9	182.3	35.0	18.6	13.6	
32 兵 庫	10 103.0	8 782.9	925.8	394.3	3 335.0	3 107.8	119.7	107.5	231.5	
33 和 歌 山	4 478.4	4 092.2	236.3	149.9	3 664.8	3 371.6	165.3	127.9	568.6	
34 鳥 取	5 612.9	4 854.2	484.0	274.7	5 284.2	4 621.2	419.6	243.4	183.4	
35 島 根	9 056.3	8 546.5	302.2	207.6	7 918.5	7 699.0	152.8	66.7	214.3	
36 廣 島	8 135.4	7 538.0	329.6	267.8	7 617.8	7 194.5	241.2	182.1	223.5	
37 山 口	9 538.8	9 077.3	268.3	193.2	8 908.8	8 638.5	195.5	74.8	168.4	
38 德 島	5 578.4	5 295.3	142.8	140.3	5 366.8	5 162.9	119.4	84.5	77.3	
39 香 川	2 769.4	2 573.1	100.3	96.0	2 588.9	2 487.8	66.0	35.1	61.4	
40 高 松	7 332.9	6 870.0	241.0	221.9	6 882.7	6 673.7	147.9	61.1	212.6	
41 愛 媛	2 165.9	1 969.2	92.8	103.9	2 154.3	1 960.3	90.9	103.1	3.1	
42 高 松	11 078.4	10 630.1	267.0	181.3	10 854.0	10 507.4	225.4	121.2	81.9	
43 香 川	6 931.9	5 858.2	638.6	435.1	5 490.2	4 903.0	351.4	235.8	676.8	
44 高 松	7 737.6	7 174.9	309.3	253.4	7 319.1	7 063.8	89.0	166.3	54.0	
45 佐 賀	3 264.1	3 030.7	106.6	126.8	3 077.0	2 971.5	83.1	22.4	40.1	
46 長 門	4 174.9	4 097.0	38.3	39.6	4 089.0	4 049.0	24.8	15.2	17.2	
47 熊 本	12 058.2	11 748.3	166.2	143.7	11 318.8	11 164.1	101.6	53.1	509.0	
48 大 分	8 426.7	8 031.2	185.4	210.1	8 064.8	7 860.7	123.2	80.9	151.6	
49 宮 崎	9 279.3	9 181.1	53.4	44.8	8 721.5	8 674.6	27.0	19.9	253.9	
50 鹿 兒 島	10 267.2	9 781.8	245.4	240.0	9 119.4	9 007.4	97.0	15.0	638.9	
51 沖 縄	523.6	181.4	71.9	270.3	7.2	3.7	3.5	—	21.6	

畑

年次 又 地 方	刈 數			高 刈 數			立 通 數			年次 又 地 方	
	本 地	其ノ他		本 地	其ノ他		總 數	其ノ他			
		本 地	其ノ他		本 地	其ノ他		本 地	其ノ他		
大正 六月末日現在	6	6	
7	7	
8	8	
9	9	
10	10	
昭和 11	68 263.1	10 890.2	35 567.4	23 884.4	11 683.0	75 295.5	46 427.2	28 868.3	11		
12	75 328.3	13 081.7	34 852.7	23 120.0	11 732.7	72 391.9	43 865.0	28 526.9	12		
13	77 453.0	13 644.5	34 107.5	22 805.3	11 302.2	69 511.7	41 928.3	27 583.4	13		
14	76 461.5	13 124.1	32 844.5	22 675.8	10 168.7	67 678.2	40 577.7	27 100.5	14		
昭和 1	79 103.8	9 549.8	3 782.8	33 819.1	22 695.1	8 109.6	3 014.4	66 943.9	37 526.2	19 231.1	10 186.6
2	81 334.6	10 572.4	2 956.9	33 984.2	23 083.4	7 835.3	3 065.5	65 381.4	36 857.3	18 796.9	9 727.2
3	66.4	28.7	17.4	108.1	39.6	48.7	19.8	426.2	105.0	122.9	198.3
4	663.4	90.9	62.6	621.1	410.4	78.2	132.5	98.4	50.5	22.5	25.4
5	645.7	297.1	57.3	5 604.9	2 822.7	2 168.5	613.7	8 295.1	2 947.6	3 874.5	1 473.0
6	3 608.8	324.5	60.8	1 730.2	1 052.6	650.1	27.5	5 542.3	2 407.4	2 648.1	486.8
7	268.0	41.0	6.8	2 566.5	1 652.5	761.4	152.6	1 241.8	444.8	507.2	289.8
8	2 836.7	323.5	94.7	2 484.5	2 202.8	247.3	34.4	15 196.2	10 679.1	2 679.1	1 838.0
9	10 352.3	251.7	89.7	1 072.5	783.0	210.6	78.9	3 837.3	2 166.5	1 069.2	601.6
10	138.2	56.2	16.6	91.5	38.5	13.3	39.7	49.0	25.9	8.7	14.4
11	206.3	50.7	25.3	243.7	68.6	102.5	72.6	399.6	65.9	58.7	275.0
12	10 015.1	1 327.2	821.9	4 158.2	2 986.5	669.8	501.9	2 124.1	595.6	1 332.1	196.4
13	10 508.1	1 528.7	305.0	1 772.5	891.9	631.4	249.2	323.2	287.9	25.2	10.1
14	9.3	0.3	0.2	1.9	1.0	0.1	0.8	16.9	7.3	2.6	7.0
15	6 968.9	1 489.8	291.9	345.9	159.2	144.2	42.5	504.2	112.4	117.0	274.8
16	4 149.7	1 947.4	84.5	429.1	263.0	146.0	20.1	65.0	50.3	11.8	2.9
17	858.6	70.1	15.1	1 081.2	835.7	205.8	39.7	3 070.0	1 840.5	845.9	383.6
18	54.5	8.9	4.0	57.6	27.7	23.0	6.9	1 411.9	691.6	568.4	151.9
19	618.5	53.8	13.1	110.7	86.0	20.6	4.1	481.2	144.8	168.1	168.3
20	293.2	67.4	12.3	173.6	95.4	53.0	25.2	1 380.4	433.7	458.3	488.4
21	4 087.3	726.4	213.0	1 631.6	1 356.2	228.7	46.7	138.9	0.7	0.8	137.4
22	4 032.5	181.8	100.2	2 813.2	2 195.8	350.2	267.2	880.3	285.3	176.0	428.0
23	6 573.6	660.7	166.1	2 512.7	1 898.4	421.1	193.2	4 962.8	2 958.9	1 597.5	406.4
24	597.9	143.6	54.9	212.1	102.9	68.0	41.2	278.3	87.5	95.8	95.0
25	4 520.8	84.4	30.4	748.3	699.3	37.7	11.3	78.1	55.4	13.5	9.2
26	4 188.0	269.3	91.3	910.0	721.5	141					

3. 繭 産

年次 又 地	方	總										年次 又 地		
		養蠶戸數	蠶種 樹立枚數			總								
			總數	白繭種	黃繭種	總數		上繭		玉繭				
數量	價	額	數量	價	額	數量	價	額	數量	價	額			
大正	6	1 860 004	21 902 139	...	63 704	380 423	072 932	54 186	690 396	768 589	5 994 740	17 328 173	6	
	7	1 910 769	22 087 404	...	68 320	240 527	987 916	58 583	490 492	146 204	6 345 140	24 660 323	7	
	8	1 942 252	22 481 200	...	72 219	900 771	408 595	62 067	920 718	125 214	6 736 910	37 340 217	8	
	9	1 894 843	20 428 350	...	63 331	520 365	519 151	54 336	060 346	470 045	5 862 380	13 026 383	9	
	10	1 802 543	17 447 671	...	63 327	800 409	777 401	54 557	550 381	718 559	5 779 400	20 480 404	10	
	11	1 785 079	16 478 379	14 851 386	1 626 993	60 560	951 573	135 123	52 016	975 539	407 225	5 774 278	24 371 329	11
	12	1 862 063	17 021 354	15 137 780	1 883 574	69 539	746 660	403 820	59 990	781 626	868 353	6 494 894	23 500 042	12
	13	1 890 166	16 861 512	14 756 771	2 104 741	73 818	442 551	679 672	63 918	138 524	563 365	6 825 969	19 068 421	13
	14	1 948 706	17 730 909	15 272 727	2 458 182	84 799	796 824	255 695	73 545	935 785	422 689	7 933 443	27 406 915	14
昭和	1	2 061 587	17 961 753	15 114 697	2 847 056	86 725	501 661	453 536	74 942	830 625	919 096	7 960 649	23 613 733	1
	2	2 103 265	18 463 871	15 424 938	3 038 933	91 119	207 496	931 802	78 745	455 473	441 462	8 315 705	15 559 702	2

1. 養蠶戸數ハ其ノ季節ニ於テ養蠶ニ從事シタル戸數トス
 2. 總數欄ノ養蠶戸數ハ春夏秋冬各期ノ養蠶ヲ行フモノト雖一戸トシ重複セザル様之ヲ計算ス
 3. 大正十年以前ノ數量單位「石」ヲ果年比較便宜上一石十貫トシテ換算計上セリ

額

年次 又 地	方	數										年次 又 地				
		繭種	總數			上繭			玉繭							
			總數	價	額	數量	價	額	數量	價	額					
大正	6	3 522 950	8 976 170	6			
	7	3 391 610	11 181 384	7			
	8	3 415 070	15 943 084	8			
	9	3 133 080	6 022 723	9			
	10	2 990 850	7 578 438	10			
	11	2 769 698	9 356 569	52 366	964 489	042 630	44 556	730 458	230 309	5 292 076	22 285 500	2 518 158	8 526 821	8 193 987	84 092 493	11
	12	3 054 071	10 035 425	59 102	747 550	273 392	50 451	099 520	029 046	5 894 159	21 201 481	2 757 489	9 042 865	10 436 999	110 130 428	12
	13	3 074 335	8 047 886	61 710	065 467	409 929	52 864	203 442	760 783	6 106 211	117 341 241	2 739 651	7 307 905	12 108 377	84 269 743	13
	14	3 320 418	11 426 092	69 614	722 065	511 846	59 645	413 630	966 392	7 053 878	24 413 879	2 915 431	10 131 575	15 185 074	158 743 850	14
	1	3 822 022	11 920 707	68 935	150 509	558 837	58 069	746 478	974 433	6 967 785	20 414 018	3 297 619	10 170 386	17 790 351	151 894 699	1
	2	4 058 047	7 930 638	71 381	323 336	571 716	60 637	954 346	766 352	7 251 596	13 192 007	3 491 773	6 613 347	19 737 884	130 360 085	2

1. 養蠶戸數ハ其ノ季節ニ於テ養蠶ニ從事シタル戸數トス
 2. 總數欄ノ養蠶戸數ハ春夏秋冬各期ノ養蠶ヲ行フモノト雖一戸トシ重複セザル様之ヲ計算ス
 3. 大正十年以前ノ數量單位「石」ヲ果年比較便宜上一石十貫トシテ換算計上セリ

3. 繭 産 額 (續)

年次 又 地方	總 數										養蠶戶數			蠶種 拵 立 枚 數		
	黃 繭		玉 繭		屑 繭		總 數	白 繭 種	黃 繭 種	總 數	白 繭 種	黃 繭 種				
	數 量	價 額	數 量	價 額	數 量	價 額										
	數	量	價	額	數	量	價	額	數	量	價	額				
大正	6	1 532 586	10 075 114					
昭和	1	16 273 084	146 944 663	992 864	3 199 715	524 403	1 804 835	7 612 146	5 082 678	2 529 468						
地方	1	北 海 道	25 145	123 432	3 314	6 008	1 948	2 880	7 385	16 372	9 540	6 832				
	2	青 岩	413 657	2 629 693	27 500	48 310	16 660	30 276	34 736	136 287	63 193	73 094				
	3	宮 城 郡	72 300	463 293	5 162	10 272	2 255	4 626	32 527	156 134	146 693	9 441				
	4	山 形 郡	290 949	1 959 814	17 586	37 120	8 556	20 812	42 813	212 152	174 234	37 868				
	5	福 島 郡	373 354	2 440 945	24 994	50 862	16 383	32 662	78 037	355 087	282 331	72 756				
	6	茨 城 郡	498 611	3 190 978	37 535	77 647	16 979	29 404	57 862	306 580	218 799	87 781				
	7	群 馬 郡	43 644	291 727	3 108	6 794	1 501	2 654	15 677	72 931	65 805	7 126				
	8	栃 木 郡	1 356 873	8 767 570	88 968	213 828	58 760	144 269	72 444	603 621	376 450	227 171				
	9	埼 玉 郡	544 878	3 447 052	37 470	80 366	19 322	36 206	92 800	599 397	507 746	91 651				
	10	千 葉 郡	254 243	1 677 839	17 847	36 530	10 344	26 563	34 700	201 794	157 882	43 912				
	11	神 奈 川 郡	17 737	111 552	1 697	4 728	665	1 562	23 147	157 718	154 675	3 043				
	12	京 都 府	2 717	16 424	208	370	120	214	27 453	151 935	151 608	3 227				
	13	新 潟 郡	292 336	1 825 049	26 543	52 942	12 570	23 221	55 768	167 720	115 999	51 721				
	14	富 山 郡	820	5 924	50	113	20	37	11 413	25 332	25 183	149				
	15	石 川 郡	42 068	294 566	2 086	4 544	1 184	2 348	16 588	40 083	32 996	7 087				
	16	福 井 郡	35 489	248 207	1 670	3 999	1 178	2 670	14 094	28 106	23 765	4 341				
	17	山 梨 郡	431 240	2 821 814	34 562	76 827	17 795	39 619	53 513	377 555	300 043	77 512				
	18	山 梨 郡	2 513 384	15 696 693	193 583	372 070	87 984	173 065	108 181	546 023	235 940	310 083				
	19	岐 阜 郡	1 017 238	7 726 398	57 226	147 820	28 261	64 583	75 518	316 255	170 953	145 302				
	20	靜 岡 郡	367 272	2 640 281	23 059	57 112	9 234	21 687	56 939	162 945	163 176	53 769				
	21	愛 知 郡	519 955	4 182 068	22 228	62 677	13 921	36 591	91 479	407 259	335 511	71 748				
	22	三 重 郡	919 593	7 066 098	43 158	103 143	14 248	28 693	61 802	229 443	109 810	119 633				
	23	滋 賀 郡	158 817	1 225 510	7 210	18 067	3 173	8 618	16 492	42 764	22 303	20 461				
	24	京 都 府	855 872	6 625 412	24 699	86 991	20 553	86 771	27 003	151 081	14 687	136 394				
	25	大 阪 府	5 423	41 442	304	769	195	455	769	2 390	1 672	718				
	26	兵 庫 郡	890 975	6 700 612	38 920	105 940	26 420	86 470	35 298	105 510	3 348	102 162				
	27	和 歌 山 郡	168 071	1 277 548	6 616	13 428	2 240	3 948	17 829	65 138	44 556	20 582				
	28	鳥 取 郡	82 538	601 487	3 762	7 730	1 241	2 584	31 298	89 096	75 764	13 332				
	29	島 根 郡	606 532	4 496 872	29 386	63 688	24 539	55 302	28 233	103 605	23 954	78 651				
	30	岡 山 郡	399 629	2 920 361	19 253	46 539	11 198	31 910	38 429	103 819	53 560	50 259				
	31	廣 島 郡	436 854	3 246 090	23 191	55 088	10 785	28 886	41 935	123 913	57 658	66 255				
	32	山 口 郡	269 193	1 923 298	16 457	38 818	9 124	21 491	29 547	91 127	44 627	46 500				
	33	德 島 郡	139 068	954 365	7 587	14 241	4 085	7 687	20 804	41 082	17 039	24 043				
	34	香 川 郡	756 240	5 845 310	34 197	74 942	13 993	26 305	32 197	119 167	1 156	118 011				
	35	愛 媛 郡	26 035	181 358	1 629	3 165	338	473	12 331	33 038	27 326	5 712				
	36	高 知 郡	401 431	3 216 376	17 475	37 348	7 445	21 843	50 090	206 260	143 901	62 359				
	37	福 岡 郡	154 035	1 117 204	7 243	15 360	3 239	8 494	49 545	113 391	93 041	20 350				
	38	佐 賀 郡	624 028	4 484 761	33 731	71 898	19 426	50 086	35 821	101 542	3 289	98 303				
	39	長 崎 郡	283 945	2 013 913	15 908	35 218	10 939	25 293	30 332	41 104	310	40 794				
	40	熊 本 郡	434 707	3 035 787	25 105	58 860	17 413	41 591	30 044	76 423	1 289	75 134				
	41	大 宮 郡	201 939	1 357 199	13 038	30 232	6 466	17 586	58 519	164 580	138 817	25 763				
	42	鹿 兒 島 郡	650 295	4 399 558	35 657	62 220	13 869	23 445	43 521	110 195	15 447	94 748				
	43	沖 繩 郡	307 888	2 129 361	21 710	46 615	8 326	21 139	44 526	118 276	74 996	43 280				
	44	鹿 兒 島 郡	144 943	797 884	8 669	14 220	5 496	10 946	81 790	116 579	99 573	17 006				
	45	沖 繩 郡	8 858	50 037	550	1 051	314	431	6 866	5 739	2 747	2 992				

額 (續)

年次 又 地方	總 數										養蠶戶數			蠶種 拵 立 枚 數		
	黃 繭		玉 繭		屑 繭		總 數	白 繭 種	黃 繭 種	總 數	白 繭 種	黃 繭 種				
	數 量	價 額	數 量	價 額	數 量	價 額										
	數	量	價	額	數	量	價	額	數	量	價	額				
大正	6	1 532 586	10 075 114					
昭和	1	16 273 084	146 944 663	992 864	3 199 715	524 403	1 804 835	7 612 146	5 082 678	2 529 468						
地方	1	北 海 道	25 145	123 432	3 314	6 008	1 948	2 880	7 385	16 372	9 540	6 832				
	2	青 岩	413 657	2 629 693	27 500	48 310	16 660	30 276	34 736	136 287	63 193	73 094				
	3	宮 城 郡	72 300	463 293	5 162	10 272	2 255	4 626	32 527	156 134	146 693	9 441				
	4	山 形 郡	290 949	1 959 814	17 586	37 120	8 556	20 812	42 813	212 152	174 234	37 868				
	5	福 島 郡	373 354	2 440 945	24 994	50 862	16 383	32 662	78 037	355 087	282 331	72 756				
	6	茨 城 郡	498 611	3 190 978	37 535	77 647	16 979	29 404	57 862	306 580	218 799	87 781				
	7	群 馬 郡	43 644	291 727	3 108	6 794	1 501	2 654	15 677	72 931	65 805	7 126				
	8	栃 木 郡	1 356 873	8 767 570	88 968	213 828	58 760	144 269	72 444	603 621	376 450	227 171				
	9	埼 玉 郡	544 878	3 447 052	37 470	80 366	19 322	36 206	92 800	599 397	507 746	91 651				
	10	千 葉 郡	254 243	1 677 839	17 847	36 530	10 344	26 563	34 700	201 794	157 882	43 912				
	11	神 奈 川 郡	17 737	111 552	1 697	4 728	665	1 562	23 147	157 718	154 675	3 043				
	12	京 都 府	2 717	16 424	208	370	120	214	27 453	151 935	151 608	3 227				
	13	新 潟 郡	292 336	1 825 049	26 543	52 942	12 570	23 221	55 768	167 720	115 999	51 721				
	14	富 山 郡	820	5 924	50	113	20	37	11 413	25 332	25 183	149				
	15	石 川 郡	42 068	294 566	2 086	4 544	1 184	2 348	16 588	40 083	32 996	7 087				
	16	福 井 郡	35 489	248 207	1 670	3 999	1 178	2 670	14 094	28 106	23 765	4 341				
	17	山 梨 郡	431 240	2 821 814	34 562	76 827	17 795	39 619	53 513	377 555	300 043	77 512				
	18	山 梨 郡	2 513 384	15 696 693	193 583	372 070	87 984	173 065	108 181	546 023	235 940	310 083				
	19	岐 阜 郡	1 017 238	7 726 398	57 226	147 820	28 261	64 583	75 518	316 255	170 953	145 302				
	20	靜 岡 郡	367 272	2 640 281	23 059	57 112	9 234	21 687	56 939	162 945	163 176	53 769				
	21	愛 知 郡	519 955	4 182 068	22 228	62 677	13 921	36 591	91 479	407 259	335 511	71 748				
	22	三 重 郡	919 593	7 066 098	43 158	103 143	14 248	28 693	61 802	229 443	109 810	119 633				
	23	滋 賀 郡	158 817	1 225 510	7 210	18 067	3 173	8 618	16 492	42 764	22 303	20 461				
	24	京 都 府	855 872	6 625 412	24 699	86 991	20 553	86 771	27 003	151 081	14 687	136 394				
	25	大 阪 府	5 423	41 442	304	769	195	455	769	2 390	1 672	718				
	26	兵 庫 郡	890 975	6 700 612	38 920	105 940	26 420	86 470	35 298	105 510	3 348	102 162				
	27	和 歌 山 郡	168 071	1 277 548	6 616	13 428	2 240	3								

3. 繭 産

年次 又 地 方	春																																																																																																																																																																																																																																																																																																																																																																																																																																																																																																																																				
	白 繭						黄 繭																																																																																																																																																																																																																																																																																																																																																																																																																																																																																																																														
	上 繭		玉 繭		屑 繭		總 數		上 繭		屑 繭																																																																																																																																																																																																																																																																																																																																																																																																																																																																																																																										
	數	價	量	額	數	價	量	額	數	價	量	額																																																																																																																																																																																																																																																																																																																																																																																																																																																																																																																									
大正	6	7	8	9	10	11	23 190	482 253	792 605	2 404 244	10 986 665	1 083 1'4	4 137 114	7 372 709	77 055 731	6 757 922	74 564 147	12	26 413	385 301	043 712	2 718 922	11 149 543	1 253 901	4 810 352	9 549 892	102 865 238	8 771 859	99 947 624	13	24 744	463 183	521 676	2 441 181	5 766 380	1 153 924	2 743 836	11 138 192	76 029 857	10 215 892	73 984 720	14	25 393	006 286	465 560	2 574 342	9 014 600	1 128 142	4 165 513	13 831 817	145 971 086	12 713 250	142 251 528	昭和	1	24 226	777 226	510 122	2 366 509	8 009 958	1 198 924	4 498 646	16 363 509	142 211 650	15 021 496	137 742 594	2	24 460	595 175	457 528	2 424 273	5 878 934	1 151 257	2 978 650	18 192 502	123 672 254	16 753 355	120 266 441																																																																																																																																																																																																																																																																																																																																																																																																		
1	北海	29 437	140 671	4 261	7 942	2 604	3 974	30 062	130 992	24 869	122 194	2	32 043	194 605	3 197	6 695	1 876	4 164	50 174	272 033	43 215	257 222	3	312 030	1 995 809	40 409	75 692	19 537	38 474	453 869	2 693 426	410 217	2 615 601	4	811 236	5 590 621	84 995	181 725	39 248	92 352	66 118	422 164	60 066	409 411	5	157 784	1 099 692	14 773	38 206	8 900	19 447	27 174	156 332	23 332	148 117	6	1 022 108	7 109 659	101 163	227 527	47 793	122 793	297 363	1 928 378	273 946	1 874 783	7	1 294 757	8 936 188	138 693	314 717	73 660	172 091	383 962	2 399 072	346 474	2 320 923	8	946 140	6 461 013	107 448	242 037	43 773	91 038	515 110	3 113 144	465 561	3 062 030	9	319 508	2 138 590	36 401	81 833	13 487	24 216	46 317	294 701	42 153	295 819	10	1 638 527	11 541 892	163 884	458 814	108 091	318 575	1 289 208	8 332 767	1 171 210	8 016 633	11	2 220 153	15 117 536	231 470	550 471	105 827	228 784	527 997	3 317 806	479 551	3 210 870	12	731 803	5 023 847	80 927	177 705	37 069	110 630	277 019	1 724 001	249 821	1 662 088	13	712 984	5 023 986	71 104	166 668	43 476	106 618	18 674	113 225	16 557	107 293	14	846 153	6 283 841	66 999	161 924	47 055	148 366	2 123	13 582	1 920	13 173	15	522 496	3 435 528	59 239	128 755	29 416	61 120	322 965	1 877 183	287 550	1 802 084	16	101 846	702 846	13 621	29 891	3 541	4 687	890	6 074	820	5 924	17	155 899	1 131 487	17 848	39 512	6 239	11 811	45 088	300 549	41 871	293 704	18	137 843	982 952	12 299	26 992	6 127	11 439	36 334	246 585	33 759	240 332	19	1 354 322	10 295 658	128 877	340 568	51 933	136 110	438 532	2 763 819	393 155	2 657 037	20	1 039 041	7 436 889	106 216	262 407	48 556	134 345	1 988 301	12 129 148	1 759 983	11 741 295	21	972 908	7 227 169	83 169	217 527	38 310	100 352	1 098 590	7 916 823	1 013 540	7 705 308	22	870 197	6 370 309	85 224	229 624	31 344	84 080	380 293	2 633 461	349 503	2 557 246	23	1 937 520	14 708 751	165 540	467 202	91 308	266 879	554 916	4 276 453	519 017	4 177 537	24	702 129	5 382 023	66 648	187 752	22 316	60 751	975 918	7 193 185	918 659	7 061 529	25	150 817	1 182 095	11 787	33 187	5 101	15 463	168 529	1 249 154	158 217	1 222 605	26	115 823	910 287	6 166	18 430	4 478	17 701	900 473	6 795 702	855 292	6 622 138	27	10 886	82 999	855	2 147	515	1 362	5 916	42 652	5 418	41 429	28	22 805	173 234	1 493	3 994	792	2 232	954 830	6 886 435	889 659	6 694 278	29	256 703	1 955 008	25 643	48 322	6 797	12 501	175 999	1 290 594	167 213	1 273 312	30	472 800	3 598 941	43 107	114 396	15 163	40 925	85 524	600 428	80 666	590 280	31	147 403	1 088 054	12 896	29 888	8 941	22 770	656 234	4 598 447	602 750	4 480 089	32	338 403	2 480 932	29 916	73 436	14 618	43 075	414 396	2 928 678	386 023	2 853 750	33	303 791	2 231 054	37 982	87 561	12 078	28 532	462 387	3 297 494	429 315	3 214 707	34	229 793	1 627 885	26 672	61 232	11 121	25 797	292 533	1 971 178	267 169	1 911 238	35	77 655	553 947	7 630	15 708	4 010	10 660	148 375	963 409	136 962	942 741	36	6 696	54 228	577	1 404	188	432	802 960	5 941 306	754 899	5 840 200	37	133 744	937 022	13 853	28 191	4 033	6 247	27 269	182 649	25 354	179 066	38	750 033	6 155 620	77 269	182 506	32 547	98 748	423 448	3 264 786	398 743	3 206 523	39	630 677	4 821 129	24 469	53 865	14 460	38 096	158 629	1 115 220	148 641	1 092 024	40	17 878	132 989	1 577	3 603	803	1 809	672 383	4 583 207	619 644	4 461 897	41	1 778	13 485	106	313	43	101	310 775	2 074 386	283 931	2 013 877	42	5 365	41 764	623	1 649	362	101	460 585	3 088 541	419 898	2 990 036	43	834 549	5 774 322	90 365	217 541	40 385	112 730	193 994	1 307 773	177 762	1 264 559	44	94 489	670 856	8 224	16 170	3 612	6 897	661 971	4 354 799	616 860	4 273 967	45	427 676	3 032 978	49 854	121 787	17 563	57 732	315 705	2 090 137	289 507	2 029 291	46	552 824	3 565 369	68 253	140 075	31 775	80 432	112 839	689 175	103 853	670 558	47	7 143	38 748	551	1 283	386	614	9 671	51 201	8 810	49 723

額 (續)

年次 又 地 方	夏												秋			冬			年次 又 地 方																																																																																																																																																																												
	種						養 蠶 戶 數			蠶 種 植 立 枚 數			總 數																																																																																																																																																																																		
	玉 繭		屑 繭		總 數		夏 秋 蠶		内 春 蠶 ヲ モ 飼 育 シ タル モノ	總 數		白 繭 種	黄 繭 種		總 數																																																																																																																																																																																
	數	價	量	價	量	價	數	價	數	價	數	價	數	價	數	價																																																																																																																																																																															
大正	6	7	8	9	10	11	404 715	1 779 167	210 072	712 417	1 625 761	1 364 361	9 244 139	9 003 122	241 017	26 510 372	227 163 008	12	522 816	2 036 884	255 217	880 780	1 677 599	1 459 635	9 177 892	8 941 436	236 456	29 603 646	240 534 925	13	629 035	1 420 035	293 265	625 102	1 702 290	1 472 926	9 311 270	9 073 328	237 942	34 340 682	283 617 923	14	766 798	2 591 119	351 769	1 128 439	1 816 423	1 585 928	10 120 730	9 815 400	305 330	41 872 489	378 638 937	1	875 634	2 866 105	466 379	1 602 951	1 914 943	1 658 191	10 349 607	10 032 019	317 588	42 569 782	280 223 160	2	943 160	2 188 950	495 987	1 216 863	1 949 935	1 694 565	10 961 155	10 602 895	353 260	44 890 580	188 944 436
昭和	1	3 274	5 948	1 919	2 850	323	263	630	531	99	2 152	8 153	1	3 308	6 903	3 651	7 908	4 408	3 971	9 461	43	39 777	151 655	2	27 172	47 816	16 450	30 009	26 614	21 975	50 378	49 440	938	217 399	810 705	3	4 251	8 870	1 801	3 883	34 837	28 556	151 656	148 976	2 680	667 891	2 821 013	4	1 937	4 327	1 905	3 888	12 335	10 532	24 859	24 855	4	118 601	562 311	5	15 617	34 020	7 800	19 575	44 714	37 720	294 843	230 584	4 259	1 011 711	4 621 067	6	22 697	47 737	14 791	30 412	87 515	73 302	359 903	353 116	6 787	1 512 694	6 376 885	7	34 272	73 642	15 287	27 472	59 853	55 574	338 634	330 378	8 256	1 370 332	5 004 938	8	2 853	6 448	1 311	2 434	16 923	13 980	93 310	92 917	393	422 185	1 711 139	9	71 475	189 172	46 523	126 962	77 161	70 681	763 576	714 879	48 697	3 120 991	12 163 970	10	31 923	73 559	16 523	33 377	95 252	86 797	640 071	620 934	19 137	2 227 693	8 145 323	11	17 204	35 850	9 994	26 063	36 017	33 465	285 596	284 094	1 502	1 078 519	3 870 336	12	1 539	4 453	578	1 479	25 297	21 795	227 746	227 414	332	810 803	3 022 210	13	138	277	65	132	29 018	25 896	183 685	183 491	194	767 393	3 012 884	14	23 048	52 109	12 367	22 990	45 028	42 441	128 377	126 973	1 404	472 561	2 107 342	15	50	113	20	37							

3. 繭 産

年次 又ハ 地方	夏												
	總						數						
	上			繭			繭			繭			
	數量	價額	價額	數量	價額	價額	數量	價額	價額	數量	價額	價額	
大正	6	25 332 290 189 215 471	3 201 500	9 814 253	1 731 480	4 442 657							
	7	27 497 570 228 698 857	3 550 840	14 034 226	1 729 120	5 565 154							
	8	30 650 060 343 480 712	3 950 250	21 459 194	1 859 590	8 281 983							
	9	26 669 190 136 537 837	3 392 539	6 930 503	1 678 780	2 874 786							
	10	26 395 110 169 654 935	3 223 100	11 922 359	1 630 320	4 031 351							
	11	22 068 571 211 050 473	2 965 319	11 605 497	1 476 482	4 507 038	25 689 094	220 126 246	21 366 248	204 437 704			
	12	24 805 537 225 877 017	3 253 156	10 313 615	1 544 953	4 344 293	28 716 539	233 269 785	24 037 714	218 985 334			
	13	23 957 783 267 056 969	3 755 753	11 882 006	1 627 146	4 678 948	33 370 497	275 378 037	28 119 740	239 239 107			
	14	35 439 679 356 705 601	4 592 393	15 801 196	1 840 597	6 132 140	40 519 232	365 866 173	34 252 407	344 500 832			
	昭和	1	35 694 557 261 666 350	4 718 506	12 737 670	2 156 719	41 142 940	270 540 111	34 442 969	252 464 311			
	2	37 531 505 177 717 493	4 948 272	7 491 818	2 410 803	3 735 125	43 345 193	182 256 604	36 177 359	171 308 834			
1	北海道	1 697	7 403	263	478	192	272	1 807	6 825	1 421	6 165		
2	青森	32 669	138 674	4 255	7 629	2 853	5 352	39 632	151 045	32 546	138 103		
3	岩手	176 702	751 619	28 085	41 753	12 612	17 333	213 451	795 852	173 292	737 527		
4	宮城	559 201	2 650 064	73 491	113 844	35 199	57 105	654 292	2 764 986	545 967	2 506 182		
5	秋田	99 072	525 116	11 886	22 587	7 643	14 608	118 585	562 258	99 060	525 068		
6	山形	830 134	4 235 111	122 684	209 947	58 893	116 009	991 982	4 531 699	813 131	4 210 080		
7	福島	1 240 096	5 917 046	176 457	303 434	96 141	156 405	1 481 925	6 251 488	1 213 216	5 797 024		
8	茨城	1 119 803	4 687 905	173 079	224 380	77 450	92 653	1 332 317	4 870 053	1 086 743	4 558 957		
9	栃木	351 578	1 608 205	49 304	74 956	21 303	27 978	420 249	1 704 665	350 087	1 002 297		
10	群馬	2 579 307	11 300 712	333 601	522 580	208 083	340 678	2 905 598	11 371 070	2 393 644	10 549 775		
11	埼玉	1 861 322	7 663 183	245 105	340 079	121 266	142 061	2 154 020	7 899 505	1 795 995	7 427 001		
12	千葉	887 169	3 628 887	128 209	149 943	63 141	91 506	1 073 104	3 853 405	882 747	3 613 136		
13	東京	670 632	2 817 077	89 491	130 062	50 680	75 071	809 378	3 017 593	669 452	2 812 818		
14	神奈川	642 803	2 834 637	83 436	113 096	41 154	65 241	766 471	3 009 458	642 006	2 831 386		
15	新潟	395 125	1 983 041	51 093	86 279	26 343	38 022	467 077	2 083 313	390 339	1 960 076		
16	富山	65 060	313 325	8 473	14 060	2 924	2 637	76 457	330 022	65 060	313 325		
17	石川	232 562	1 097 241	35 248	51 668	10 076	12 398	277 636	1 160 398	232 365	1 096 379		
18	福井	145 350	670 252	18 988	25 448	8 192	9 942	170 527	697 351	143 620	662 377		
19	山梨	1 302 125	6 469 906	181 860	242 484	78 077	122 453	1 516 997	6 660 402	1 264 040	6 305 129		
20	長野	4 552 786	25 560 482	522 037	889 025	319 061	571 503	4 537 234	22 908 330	3 799 385	21 605 084		
21	岐阜	1 804 732	8 485 021	223 236	389 657	107 949	162 452	2 131 782	9 015 152	1 801 034	8 463 931		
22	愛知	942 753	4 146 092	124 162	193 812	54 238	69 339	1 101 871	4 323 624	924 984	4 063 057		
23	三重	2 361 203	11 299 068	287 100	459 426	179 392	254 770	2 826 587	11 978 451	2 360 265	11 264 537		
24	滋賀	1 448 621	7 200 734	195 360	300 217	58 461	79 778	1 701 361	7 575 980	1 447 687	7 196 165		
25	京都	387 641	2 039 715	46 671	87 729	20 255	40 604	453 896	2 165 007	387 041	2 036 810		
26	大阪	544 974	2 998 681	70 488	143 770	26 031	70 484	640 842	3 209 463	544 394	2 995 407		
27	兵庫	18 549	96 918	2 351	3 709	915	1 480	21 809	102 093	18 544	96 905		
28	奈良	284 995	1 531 961	43 947	83 604	14 280	29 387	341 737	1 638 365	283 679	1 525 627		
29	和歌山	536 268	2 801 905	68 473	85 666	21 921	26 603	625 734	2 909 844	535 410	2 797 669		
30	徳島	531 364	2 704 544	65 869	109 578	24 421	41 559	619 637	2 844 308	529 492	2 693 337		
31	香川	690 588	3 252 264	92 357	123 725	70 881	90 386	849 603	3 448 960	686 806	3 235 481		
32	岡山	768 431	3 682 308	83 039	143 420	39 228	79 221	875 014	3 834 817	754 825	3 615 697		
33	広島	825 791	4 078 052	122 498	184 252	42 674	66 624	982 520	4 296 358	818 252	4 046 669		
34	山口	495 088	2 382 019	67 682	104 016	29 223	43 908	589 752	2 517 574	493 064	2 369 959		
35	徳島	189 291	873 011	24 977	36 241	10 556	16 247	222 459	913 535	187 185	861 387		
36	香川	916 137	4 010 459	134 801	159 265	47 805	51 181	1 097 273	4 215 654	914 796	4 005 349		
37	岡山	149 804	641 425	22 259	26 728	4 613	4 761	175 943	670 567	149 123	639 133		
38	広島	1 298 349	6 776 050	190 580	263 724	72 050	124 389	1 558 076	7 153 382	1 295 661	6 766 197		
39	山口	694 344	3 313 294	36 733	46 751	31 441	52 684	756 630	3 386 801	688 950	3 288 024		
40	徳島	679 564	2 943 122	120 651	170 062	49 790	65 165	845 203	3 154 811	675 180	2 920 258		
41	香川	230 358	1 206 995	35 655	53 972	20 083	33 105	316 079	1 294 034	260 344	1 206 959		
42	岡山	520 939	1 705 297	65 021	90 143	35 605	48 821	604 925	1 796 584	506 130	1 650 566		
43	広島	1 176 806	4 835 878	164 198	237 325	75 953	122 306	1 389 508	5 098 265	1 152 629	4 743 293		
44	山口	659 085	2 720 660	98 038	108 674	33 125	32 298	752 398	2 731 208	625 650	2 595 069		
45	徳島	859 602	3 962 749	132 830	203 117	48 137	87 795	1 018 350	4 146 683	841 221	3 862 679		
46	香川	735 806	3 117 691	91 744	118 804	50 255	80 263	831 536	3 182 883	694 716	2 990 365		
47	岡山	5 229	21 784	507	789	248	288	5 933	22 643	5 181	21 470		

額 (續)

年次 又ハ 地方	夏												
	種						種						
	玉			繭			繭			繭			
	數量	價額	價額	數量	價額	價額	數量	價額	價額	數量	價額	價額	
大正	6	25 332 290 189 215 471	3 201 500	9 814 253	1 731 480	4 442 657							
	7	27 497 570 228 698 857	3 550 840	14 034 226	1 729 120	5 565 154							
	8	30 650 060 343 480 712	3 950 250	21 459 194	1 859 590	8 281 983							
	9	26 669 190 136 537 837	3 392 539	6 930 503	1 678 780	2 874 786							
	10	26 395 110 169 654 935	3 223 100	11 922 359	1 630 320	4 031 351							
	11	22 068 571 211 050 473	2 965 319	11 605 497	1 476 482	4 507 038	25 689 094	220 126 246	21 366 248	204 437 704			
	12	24 805 537 225 877 017	3 253 156	10 313 615	1 544 953	4 344 293	28 716 539	233 269 785	24 037 714	218 985 334			
	13	23 957 783 267 056 969	3 755 753	11 882 006	1 627 146	4 678 948	33 370 497	275 378 037	28 119 740	239 239 107			
	14	35 439 679 356 705 601	4 592 393	15 801 196	1 840 597	6 132 140	40 519 232	365 866 173	34 252 407	344 500 832			
	昭和	1	35 694 557 261 666 350	4 718 506	12 737 670	2 156 719	41 142 940	270 540 111	34 442 969	252 464 311			
	2	37 531 505 177 717 493	4 948 272	7 491 818	2 410 803	3 735 125	43 345 193	182 256 604	36 177 359	171 308 834			
1	北海道	1 697	7 403	263	478	192	272	1 807	6 825	1 421	6 165		
2	青森	32 669	138 674	4 255	7 629	2 853	5 352	39 632	151 045	32 546	138 103		
3	岩手	176 702	751 619	28 085	41 753	12 612	17 333	213 451					

4. 天蠶及柞蠶

	大正6年	7	8	9	10	11	12	13	14	昭和1	2
飼育戸數	140	159	162	157	136	135	122
天蠶	273	252	106	97
柞蠶	189	200	131	135
飼育林段別	523.0	563.6	571.7	548.0	539.0	540.0	534.3
放養卵量	5,684 斤 120	6,170 斤 3	5,582	5,453	2,400	3,099	3,221	3,448	2,767	2,763	2,608
天蠶	2,284 斤 120	2,290 斤 3	3,095	2,921	1,200	820	842	1,355	1,039	1,015	980
柞蠶	3,400	3,860	2,487	2,532	1,200	2,279	2,379	2,093	1,728	1,748	1,628
春秋	1,150	2,156	2,203	1,835	1,528	1,508	1,498
收繭高	19,944 石 158	12,578 石 229	11,921	7,469	5,925	7,300	9,008	7,204	5,067	6,262	4,031
天蠶	10,385 石 158	6,736 石 75	3,403	2,425	600	545	690	757	552	548	196
柞蠶	9,559	6,042 石 154	8,518	5,044	5,325	6,755	8,318	6,447	4,515	5,714	3,835
春秋	5,300	6,450	7,976	6,386	4,475	5,666	3,825
價額	81,942	55,030	40,485	38,013	63,650	38,945	49,742	39,166	25,721	31,090	18,297
天蠶	56,770	34,081	16,466	15,360	21,000	10,803	13,226	6,976	5,416	5,398	1,910
柞蠶	25,172	20,949	24,029	22,653	42,650	28,142	36,516	32,190	20,305	25,692	16,387
春秋	42,400	27,222	35,470	31,912	20,125	25,452	16,337
繭	250	920	1,046	278	180	240	50

1. 大正十年以降ニ於ケル飼育戸數ハ天蠶及柞蠶ヲ併セ飼育シ又ハ柞蠶ヲ春秋二回飼育スルモ一戸トシテ之ヲ計算ス
2. 飼育林段別ハ春秋二回飼育ニ供スルモ重複セザル様之ヲ計算ス
3. 昭和二年ハ長野縣ノ分ノミトス其ノ他ノ地方ニハ該當ノ事實ナシ

5. 繭輸出入

年次	輸出			輸入			輸入超過		
	數量	價額	百斤當價格	數量	價額	百斤當價格	數量	價額	
大正6	282,807	768,754	272	1,267,869	1,368,688	108	985,062	599,934	
7	269,634	1,142,928	424	2,312,309	3,197,832	138	2,042,675	2,054,904	
8	557,618	2,653,746	476	2,691,767	5,232,003	194	2,134,149	2,578,257	
9	609,998	2,373,933	389	1,169,413	2,460,502	210	559,415	86,569	
10	94,600	196,485	208	2,501,886	3,336,938	133	2,407,286	3,140,453	
11	423,400	1,263,774	298	2,183,288	3,451,759	158	1,759,888	2,187,985	
12	141,700	477,829	337	1,466,733	1,915,392	130	1,325,033	1,437,563	
13	274,900	861,446	313	1,337,642	1,781,841	133	1,062,742	920,395	
14	179,200	728,594	407	1,946,614	2,967,444	152	1,767,414	2,238,850	
昭和1	114,900	445,908	388	2,000,882	2,607,753	130	1,885,982	2,161,845	
2	173,300	351,769	203	1,900,800	1,583,624	83	1,727,500	1,231,855	

昭和三年二月二十七日印刷

昭和三年二月二十九日發行

農林大臣官房統計課

印刷者 石井精一郎

東京市京橋區木挽町一丁目十四番地

印刷所 安信舎印刷所

東京市京橋區木挽町一丁目十四番地

電話京橋(56)二四九四番

14.4

219

終