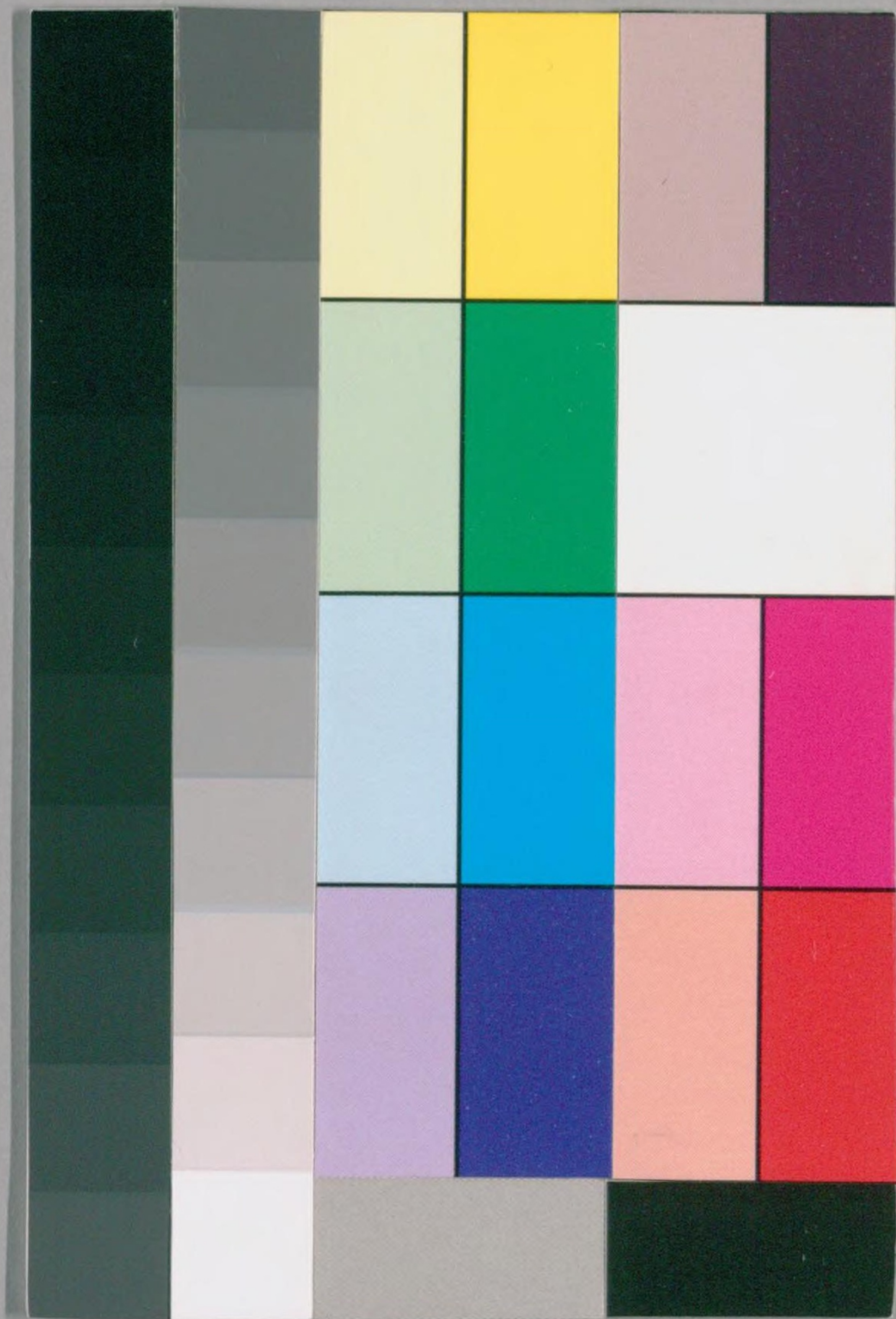


大正十二年略本曆



40



国立国会図書館

タイトル『[略本曆]』 請求記号 寄別12-6-27(40)

ガラス使用

神武天皇即位紀元 二千五百八十三年
 大正七年 癸亥 曆三百六十五

四	方	拜	一月一日
元	始	祭	一月三日
紀	元	節	二月十一日
春	季	皇靈祭	三月二十日
神	武	天皇例祭	四月三日
明	治	天皇例祭	七月三十日
天	長	節	八月三十日
秋	季	皇靈祭	九月二十四日
神	嘗	祭	十月十七日
天	長	節祝日	十月三十日
新	嘗	祭	十月二十三日

○この曆は本曆より主要なる事をぬきてつくりたるものなれば詳しき事は本曆につきて見るべし。
 ○日の出入、月の出入、夜明、日暮の時刻は東京にての時刻にて晝閉、夜閉もまた同じ他の土地のと多少の差違あるべし。
 月の出入時刻の中太く記せるは夜閉の分なり。
 ○日月食は東京にて見得るもののみを載せたり。
 ○毎月の表の後に官國幣社例祭日の表、各地氣候表、最近百年年代表、對照年號表、度量衡表を掲げたり。

東京月食二分七厘

八月二十六日午後六時五十二分八下の右より虧はじめ、七時三十九分五下の右に甚しく、八時二十七分三下右の間に終る

日曜表

一月	七日	十四日	二十日	二十七日	二月	四日	十一日	十八日	二十五日
三月	四日	十一日	十八日	二十五日	四月	一日	八日	十五日	二十二日
五月	六日	十三日	二十日	二十七日	六月	三日	十日	十七日	二十四日
七月	一日	八日	十五日	二十二日	八月	五日	十二日	十九日	二十六日
九月	二日	九日	十六日	二十三日	十月	七日	十四日	二十一日	二十八日
十一月	四日	十一日	十八日	二十五日	十二月	二日	九日	十六日	二十三日
小寒	一月六日	小暑	七月八日	節分	二月四日	土	一月十八日	用	七月二十一日
大寒	一月二十日	大暑	七月二十四日	八十八夜	五月三日	彼	三月十九日	岸	三月十九日
立春	二月五日	立秋	八月八日	入梅	六月十二日	社	三月二十六日	日	三月二十六日
春分	三月二十日	秋分	九月二十四日	半夏生	七月三日	日	九月二十二日	日	九月二十二日
立夏	五月六日	立冬	十月八日	三百十日	九月二日	日	九月二十二日	日	九月二十二日
夏至	六月二十日	冬至	十二月二十三日	三百十日	九月二日	日	九月二十二日	日	九月二十二日

支那民國十七年 年の始 邊曆 二千四百六十六年 年の始 月一日 ユリウス 曆 年の始 月十四日 同々 曆 二千四百四十二年 年の始 八月十四日

大正十二年



一月大三十日

四方拜

一月	日月	元始祭○望前十時五分太陽最近	きのえいぬ	一	一四後三時六分前四時五分	月出	月入
二日	日火		きのとみ	二	一五	四七	五三
三日	日水		ひのえね	三	一六	五四	六五
四日	日木		ひのとつし	四	一七	六四	七六
五日	日金	新年宴會	つちのえとら	五	一八	七三	八四
六日	日土	小寒	つちのとつ	六	一九	八二	九三
七日	日		かのえとら	七	二〇	九一	〇二
八日	日月		かのとみ	八	二一	〇〇	一〇
九日	日火		みつのえま	九	二二	〇九	一八
十日	日水	○下弦前九時五分	みつのとみ	一〇	二三	一八	二六
十一日	日木	土星下矩	きのえさる	一一	二四前	二七	三五
十二日	日金		きのとら	一二	二五	三六	四五
十三日	日土	水星東方離隔	ひのえいぬ	一三	二六	四五	五四
十四日	日		ひのとみ	一四	二七	五四	六三
十五日	日月		つちのえね	一五	二八	六三	七二
十六日	日火		つちのとつし	一六	二九	七二	八〇

十七日	日水	○朔前十時四十分	かのえとら	一七	〇	八〇	八八
十八日	日木	土用	かのとら	一八	一	八九	九七
十九日	日金		みつのえとら	一九	二	九八	〇五
二十日	日土		みつのとみ	二〇	三	〇七	一四
二十一日	日	大寒	きのえつま	二一	四	一六	二三
二十二日	日月		きのとつし	二二	五	二五	三二
二十三日	日火		ひのえさる	二三	六	三五	四一
二十四日	日水		ひのとら	二四	七	四五	五〇
二十五日	日木	○上弦後。時五十九分	つちのえいぬ	二五	八	五五	五九
二十六日	日金		つちのとみ	二六	九	六四	六八
二十七日	日土		かのえね	二七	一〇	七三	七七
二十八日	日		かのとら	二八	一一	八二	八六
二十九日	日月	水星内合	みつのえとら	二九	一二	九一	九五
三十日	日火	孝明天皇例祭	みつのとつ	三〇	一三	〇〇	〇四
三十一日	日水		きのえとら	三一	一四	〇九	一三

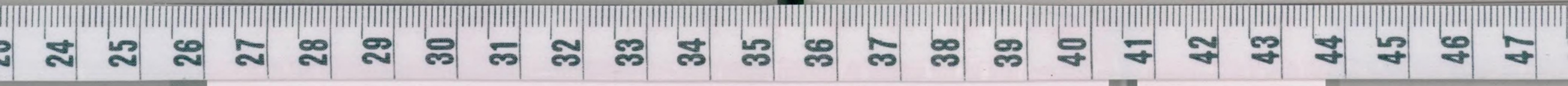
大正十二年

星座 午後八時子午線通過

ペルセウス ときりし エリダヌス

ペルセウス ときりし エリダヌス

ペルセウス ときりし エリダヌス



二月平二十八日

十五日	十四日	十三日	十二日	十一日	十日	九日	八日	七日	六日	五日	四日	三日	二日	一日
木	水	火	月	日	土	金	木	水	火	月	日	土	金	木
				紀元節			●下弦後六時十六分 木星下矩		海王星衝	立春	祈年祭班幣節分 金星西方離隔		○望前。時五十三分	
つちのえとみ	つちのえうま	ひのとみ	ひのえたつ	きのとこ	きのえとら	みつのえね	みつのえね	かのとら	かのえいぬ	つちのとら	つちのえさる	ひのとみ	ひのえうま	きのとみ
四六	四八	四九	四九	四九	四九	四九	四九	四九	四九	四九	四九	四九	四九	四九
二九	二八	二七	二六	二五	二四	二三	二三	二三	二三	二三	二三	二三	二三	二三
五五	五〇	四五	三四	二九	二四	一九	一四	一〇	〇七	〇三	〇〇	九六	九二	八八
四四	三五	三〇	二四	一九	一四	一〇	〇七	〇三	〇〇	九六	九二	八八	八四	八〇

暁 月出 月入

十六日	十五日	日	二八日	二十七日	二十六日	二十五日	二十四日	二十三日	二十二日	二十日	十九日	十八日	十七日	十六日
金	金	水	火	月	日	土	土	金	木	水	火	月	日	土
●朔前四時七分							○上弦前九時六分	水星西方離隔		仁孝天皇例祭			神宮祈年祭奉幣	
かのえさる	かのえさる	かのえさる	かのえさる	かのえさる	かのえさる	かのえさる	かのえさる	かのえさる	かのえさる	かのえさる	かのえさる	かのえさる	かのえさる	かのえさる
四七	四七	四七	四七	四七	四七	四七	四七	四七	四七	四七	四七	四七	四七	四七
〇	〇	〇	〇	〇	〇	〇	〇	〇	〇	〇	〇	〇	〇	〇
六元	六元	六元	六元	六元	六元	六元	六元	六元	六元	六元	六元	六元	六元	六元
五五	五五	五五	五五	五五	五五	五五	五五	五五	五五	五五	五五	五五	五五	五五

日出	日入	晝閉	夜閉	夜明	日暮	星	座	午後八時	子午線通過
六時四分	五時七分	三時五分	三時五分	六時九分	五時一分	ぎょしや	オリオン	かたご	オリオン

四月小三十日

一日	二日	三日	四日	五日	六日	七日	八日	九日	十日	十一日	十二日	十三日	十四日	十五日	十六日
日	月	火	水	木	金	土	日	月	火	水	木	金	土	日	月
○望後十時十分		神武天皇例祭					●下弦後二時二十分 土星衝	水星外合		昭憲皇太后例祭					●朔後三時二十八分
きのえたつ	きのとみ	ひのえつま	ひのとひつし	つちのえさる	つちのととり	かのえいぬ	かのとみ	みつのえね	みつのとら	きのえとら	きのとら	ひのえたつ	ひのとみ	つちのえつま	つちのとひつし
九二	九三	九四	九五	九六	九七	九八	九九	一〇〇	一〇一	一〇二	一〇三	一〇四	一〇五	一〇六	一〇七
一五	一六	一七	一八	一九	二〇	二一	二二	二三	二四	二五	二六	二七	二八	二九	三〇
後五時五分	前	後	前	後	前	後	前	後	前	後	前	後	前	後	前
五時五分	五時五分	五時五分	五時五分	五時五分	五時五分	五時五分	五時五分	五時五分	五時五分	五時五分	五時五分	五時五分	五時五分	五時五分	五時五分

十七日	十八日	十九日	二十日	二十一日	二十二日	二十三日	二十四日	二十五日	二十六日	二十七日	二十八日	二十九日	三十日	日	一	十六日
火	水	木	金	土	日	月	火	水	木	金	土	日	月	日	日	日
							●上弦後二時二十分									
かのえさる	かのととり	みつのえぬ	みつのとら	きのえね	きのとら	ひのえとら	ひのとら	つちのえたつ	つちのとみ	かのえつま	かのとひつし	みつのえさる	みつのととり	星	おほくま	おほくま
一〇七	一〇八	一〇九	一一〇	一一一	一一二	一一三	一一四	一一五	一一六	一一七	一一八	一一九	一二〇	座	しし	しし
一	二	三	四	五	六	七	八	九	一〇	一一	一二	一三	一四	午後八時	午後八時	午後八時
五	六	七	八	九	一〇	一一	一二	一三	一四	一五	一六	一七	一八	子午線通過	子午線通過	子午線通過
七	八	九	一〇	一一	一二	一三	一四	一五	一六	一七	一八	一九	二〇	アルゴ	アルゴ	アルゴ

五月大三十一日

暦月出月入

一日	火	○望前六時三十分	きのえいぬ	二三	一五	後六時五分	前五時七分	
二日	水		きのとろ	二三	一六	八二	五五	
三日	木	八十八夜	ひのえね	二三	一七	九七	六五	
四日	金		ひのとろし	三四	一八	一〇七	七四	
五日	土	木星衝	つちのえとら	三五	一九	二一	八三	
六日	日	立夏 水星東方離隔	つちのとろ	三六	二〇	後二兎	九三	
七日	月	海王星上矩	かのえたつ	三七	二一	※	一〇四	
八日	火	○下弦前三時十八分	かのとみ	三八	二二	前	一〇三	
九日	水		みつのえうま	三九	二三	一八	後	一一
十日	木		みつのとひ	四〇	二四	一四	一二	
十一日	金		きのえさる	四一	二五	二四	二七	
十二日	土		きのとろ	四二	二六	二四	三一	
十三日	日		ひのえいぬ	四三	二七	三六	四一	
十四日	月	神宮神御衣祭	ひのとみ	四四	二八	三六	四五	
十五日	火		つちのえね	四五	二九	四二	五三	
十六日	水	○朔前七時三十八分	つちのとろ	四六	三〇	四五	六四	

十七日	木		かのえとら	三七	一	五七	七四				
十八日	金		かのとろ	三八	二	六〇	八三				
十九日	土		みつのえたつ	三九	三	七七	九二				
二十日	日		みつのとみ	四〇	四	七五	一〇三				
二十一日	月		きのえうま	四一	五	八五	一〇七				
二十二日	火		きのとろ	四二	六	九五	後二四				
二十三日	水	○上弦後十時二十五分	ひのえさる	四三	七	一〇五	※				
二十四日	木		ひのとろ	四四	八	前二五	前二〇				
二十五日	金		つちのえいぬ	四五	九	後一三	〇五				
二十六日	土		つちのとみ	四六	一〇	二〇	一七				
二十七日	日		かのえね	四七	一一	三六	二六				
二十八日	月		かのとろし	四八	一二	四六	三五				
二十九日	火	水星内合	みつのえとら	四九	一三	五六	三四				
三十日	水	○望後二時七分	みつのとろ	五〇	一四	六四	四三				
三十一日	木		きのえたつ	五一	一五	後七五	前五三				
日	日出	日入	晝閉	夜閉	夜明	日暮	星	座	午後八時子午線通過		
一	日	四時二分	六時六分	三時五分	四時四分	四時六分	七時一分	おほくま	しし		
十六日	四	六	二	九	四	〇	七	五	おほくま	ちとめ	ケンタウルス



六月小三十日

通曆月出月入

一日	金		きのとみ	一五三	一六	後八時九分	前六時九分
二日	土		ひのえうま	一五三	一七	九四	七一
三日	日		ひのとひつし	一五四	一八	〇六	八一
四日	月	神宮月次祭幣帛發遣	つちのえさる	一五五	一九	二六	九一
五日	火		つちのととり	一五六	二〇	後二四	〇八
六日	水	●下弦後六時十九分	かのえいぬ	一五七	二一	※※	前二一五
七日	木		かのとる	一五八	二二	前〇	後〇一〇
八日	金		みつのえね	一五九	二三	〇	四
九日	土	天王星下矩	みつのとし	一六〇	二四	一八	一五
十日	日		きのえとら	一六一	二五	一	二
十一日	月		きのとつ	一六二	二六	二三	三
十二日	火	久梅	ひのえたつ	一六三	二七	二五	四
十三日	水		ひのとみ	一六四	二八	三五	五
十四日	木	●朔後九時四二分	つちのえうま	一六五	二九	四七	六
十五日	金		つちのとひつし	一六六	三〇	五	七
十六日	土		かのえさる	一六七	三一	五	八

神宮月次祭奉幣

十七日	日		かのととり	一六八	三	六	八
十八日	月		みつのえいぬ	一六九	四	七	九
十九日	火		みつのとる	一七〇	五	八	〇
二十日	水		きのえね	一七一	六	九五	一〇
二十一日	木		きのとつし	一七二	七	〇	後二
二十二日	金	夏至後八時三分 ●上弦前五時四六分	ひのえとら	一七三	八	前二	※※
二十三日	土	水星西方離隔	ひのとつ	一七四	九	後一	前〇一五
二十四日	日		つちのえとつ	一七五	一〇	二	〇
二十五日	月		つちのとみ	一七六	一一	三	一
二十六日	火		かのえうま	一七七	一二	四	二
二十七日	水		かのとひつし	一七八	一三	五	三
二十八日	木	○望後十時四分	みつのえさる	一七九	一四	六	四
二十九日	金		みつのととり	一八〇	一五	七	五
三十日	土	大祓	きのえいぬ	一八二	一六	後八	前六
日	日出日入晝閉夜閉夜明日暮	星座	午後八時子午線通過				
一日	四時七分 六時五分 四時四分 九時五分 三時九分 七時六分	おほくま	をとめ	ケンタウルス			
十六日	四二四 六五 四四 九二六 三三 七三	うしかひ	をとめ	ケンタウルス			

八月大三十日

一日	水		ひのえうま	二二	一八	後九時九分	前八時四分
二日	木		ひのとひつし	二四	一九	九五	九六
三日	金	木星上矩	つちのえさる	二五	二〇	〇三	〇三
四日	土		つちのととり	二六	二一	〇五	前一二
五日	日	下弦前四時三十分	かのえいぬ	二七	二二	後一三	後〇二
六日	月		かのとわ	二八	二三	※	一五
七日	火		みつのえね	二九	二四	前〇	二八
八日	水	立秋	みつのとし	三〇	二五	〇五	三二
九日	木	火星合	きのえとら	三一	二六	一七	三五
十日	金		きのとう	三二	二七	二元	四四
十一日	土		ひのえたつ	三三	二八	三三	五三
十二日	日	朔後八時十七分 海王星合	ひのとみ	三四	二九	四七	六七
十三日	月		つちのえうま	三五	一	五〇	六九
十四日	火		つちのとひじ	三六	二	六五	七九
十五日	水		かのえさる	三七	三	七三	八八
十六日	木		かのととり	三八	四	八八	八八

十七日	金		みつのえいぬ	三九	五	九五	九六
十八日	土		みつのとわ	四〇	六	前二	〇八
十九日	日	上弦後三時七分	きのえね	四一	七	後〇七	一二
二十日	月		きのとうし	四二	八	一三	後二五
二十一日	火		ひのえとら	四三	九	二三	※
二十二日	水		ひのとつ	四四	一〇	三〇	前〇四
二十三日	木		つちのえたつ	四五	一一	四三	一元
二十四日	金		つちのとみ	四六	一二	四五	二七
二十五日	土		かのえうま	四七	一三	五三	三七
二十六日	日	月食 〇望後七時九分	かのとひつし	四八	一四	六一	四六
二十七日	月		みつのえさる	四九	一五	六四	五五
二十八日	火		みつのととり	五〇	一六	七九	六三
二十九日	水		きのえいぬ	五一	一七	七五	七六
三十日	木		きのとわ	五二	一八	八三	八三
三十一日	金	天長節	ひのえね	五三	一九	後八時	前九時
一日	日出日入	書閉夜閉夜明日暮	星	座	午後八時	子午線通過	
十六日	四五	六三	三三	二八	四五	七五	ヘルクレス
一日	四時四分	六時五分	三時九分	時一分	四時二分	七時三分	ヘルクレス
十六日	四五	六三	三三	二八	四五	七五	へびつかひ
一日	四時四分	六時五分	三時九分	時一分	四時二分	七時三分	さそり



九月小三十日

一日	土	二百十日	ひのととし	二四四	二〇	後九時六分前。時一分	二五
二日	日		つちのえとら	二四五	二一	〇五	二五
三日	月	●下弦後九時四分 水星東方離隔	つちのとつ	二四六	二三	〇五	前二五
四日	火		かのえたつ	二四七	二三	後二元	後〇五
五日	水		かのとみ	二四八	二四	※	一四
六日	木		みつのえらま	二四九	二五	前〇七	二四
七日	金		みつのとつし	二五〇	二六	一一	三三
八日	土		きのえさる	二五一	二七	二九	四八
九日	日	天王星衝	きのととり	二五二	二八	三一	四五
十日	月	金星外合	ひのえいぬ	二五三	二九	四七	五三
十一日	火	●朔前五時五分	ひのとあ	二五四	〇	五四	六三
十二日	水		つちのえね	二五五	一	六三	六五
十三日	木		つちのとつし	二五六	二	七四	七三
十四日	金		かのえとら	二五七	三	八五	八五
十五日	土		かのとつ	二五八	四	九五	九〇
十六日	日		みつのえたつ	二五九	五	前二四	九四

十七日	月	●上弦後九時四分	みつのとみ	二六〇	六	後〇七	〇五
十八日	火		きのえらま	二六一	七	一六	後二四
十九日	水		きのとつし	二六二	八	二〇	※
二十日	木		ひのえさる	二六三	九	二四	前〇三
二十一日	金	ひがん	ひのととり	二六四	一〇	三三	一三
二十二日	土		つちのえいぬ	二六五	一一	四一	二九
二十三日	日	社日	つちのとあ	二六六	一二	四四	三三
二十四日	月	秋分 聖時 秋分 皇霊祭 秋分 神慶祭	かのえね	二六七	一三	五九	四四
二十五日	火	○望前十時十六分	かのとつし	二六八	一四	五五	五二
二十六日	水		みつのえら	二六九	一五	六三	六五
二十七日	木		みつのとつ	二七〇	一六	六五	七一
二十八日	金		きのえたつ	二七一	一七	七六	八四
二十九日	土	水星内合	きのとみ	二七二	一八	八三	八五
三十日	日		ひのえらま	二七三	一九	後八四	前九五
日	日出日入晝閉夜閉夜明日暮	星座	午後八時子午線通過				
一	日	五時二分六時一分三時五分二時一分四時五分六時五分	と	あし	いて		
十六日	五三三 五三三 三六三 三四四 四五一 六二二	はくてう	あし	いて			



十月大三十日

十六日	十五日	十四日	十三日	十二日	十一日	十日	九日	八日	七日	六日	五日	四日	三日	二日	一日
火	月	日	土	金	木	水	火	月	日	土	金	木	水	火	月
	水星西方離隔	神宮神御衣祭				朔後三時六分							下弦後時十九分		
みづのえいぬ	かのえさる	かのえさる	つちのえうま	つちのえうま	ひのとみ	ひのえたつ	きのえとら	きのえとら	みづのえいぬ	みづのえいぬ	かのえいぬ	かのえいぬ	つちのえさる	つちのえさる	ひのとみ
二八	二八	二七	二六	二五	二四	二三	二二	二一	二〇	一九	一八	一七	一六	一五	一四
六前二	五	四	三	二	一	二九	二八	二七	二六	二五	二四	二三	二二	二一	二〇
二五	九	八	七	六	五	四	三	二	一	二	三	四	五	六	七
二五	九	八	七	六	五	四	三	二	一	二	三	四	五	六	七

通日 月出 月入

神嘗祭 上弦前五時五四分 星合

望前三時二十六分

十七日	十八日	十九日	二十日	二十一日	二十二日	二十三日	二十四日	二十五日	二十六日	二十七日	二十八日	二十九日	三十日	三十一日
水	木	金	土	日	月	火	水	木	金	土	日	月	火	水
								望前三時二十六分						天長節祝日
みづのえいぬ	かのえさる	かのえさる	つちのえうま	つちのえうま	ひのとみ	ひのえたつ	きのえとら	きのえとら	みづのえいぬ	みづのえいぬ	かのえいぬ	かのえいぬ	つちのえさる	つちのえさる
二九	二九	二八	二七	二六	二五	二四	二三	二二	二一	二〇	一九	一八	一七	一六
七後	八	九	一〇	一一	一二	一三	一四	一五	一六	一七	一八	一九	二〇	二一
後二	一三	二二	三二	四二	五二	六二	七二	八二	九二	〇	一〇	二〇	三〇	四〇
二四	三三	四三	五三	六三	七三	八三	九三	〇	一〇	二〇	三〇	四〇	五〇	六〇

日出 日入 晝 夜 夜明 日暮

星 座 午後八時子午線通過

十一月小三十日

通曆 月出月入

一日	木					つちのえとら	三〇五	二二後	時〇分	前二時四分
二日	金	●下弦前	五時四分			つちのえとら	三〇六	二二後	時〇分	前二時四分
三日	土					かのえとら	三〇七	二四	時〇分	前二時四分
四日	日					かのえとら	三〇八	二五前	時〇分	前二時四分
五日	月					みつのえとら	三〇九	二六	時〇分	前二時四分
六日	火					みつのえとら	三一〇	二七	時〇分	前二時四分
七日	水					きのえとら	三一〇	二八	時〇分	前二時四分
八日	木	立冬				きのえとら	三一〇	二九	時〇分	前二時四分
九日	金	●朔前	時三十七分			ひのえとら	三一三	〇	時〇分	前二時四分
十日	土	新嘗祭	班幣			ひのとら	三一四	一	時〇分	前二時四分
十一日	日					つちのえとら	三一五	二	時〇分	前二時四分
十二日	月					つちのえとら	三一六	三	時〇分	前二時四分
十三日	火					かのえとら	三一七	四	時〇分	前二時四分
十四日	水	海王星	下矩			かのえとら	三一八	五前	時〇分	前二時四分
十五日	木	●上弦	後六時四十分			みつのえとら	三一九	六後	時〇分	前二時四分
十六日	金	水星	外合			みつのえとら	三二〇	七	時〇分	前二時四分

十七日	土					きのえとら	三二一	八	時〇分	前二時四分	
十八日	日					きのえとら	三二二	九	時〇分	前二時四分	
十九日	月					ひのえとら	三二三	一〇	時〇分	前二時四分	
二十日	火					ひのとら	三二四	一一	時〇分	前二時四分	
二十一日	水					つちのえとら	三二五	一二	時〇分	前二時四分	
二十二日	木	鎮魂祭				つちのえとら	三二六	一三	時〇分	前二時四分	
二十三日	金	新嘗祭	●望	後九時五分	木星	かのえとら	三二七	一四	時〇分	前二時四分	
二十四日	土					かのえとら	三二八	一五	時〇分	前二時四分	
二十五日	日					みつのえとら	三二九	一六	時〇分	前二時四分	
二十六日	月					みつのえとら	三三〇	一七	時〇分	前二時四分	
二十七日	火					きのえとら	三三一	一八	時〇分	前二時四分	
二十八日	水					きのえとら	三三二	一九	時〇分	前二時四分	
二十九日	木					ひのえとら	三三三	二〇	時〇分	前二時四分	
三十日	金					ひのとら	三三四	二一後	時〇分	前二時四分	
一日	日	日出	日入	晝閉	夜閉	夜明	日暮	星	座	午後八時	子午線通過
十六日	六二六	四二五	一〇八	三三四	五三三	五三九	カシオペア	みづかめ	みなみのつを	うを	



十二月大三十日

通日 月出 月入

一日	土	○下弦後七時九分	つちのえさる	三五	二	後二時三十分前二時五分	一
二日	日		つちのととり	三六	二三	* * *	後。三
三日	月		かのえいぬ	三七	二四前。三		一。
四日	火	神宮月次祭幣帛發遣	かのとみ	三八	二五	一。	一。
五日	水		みつのえね	三九	二六	二。	二。
六日	木		みつのとじ	四〇	二七	三。	三。
七日	金	天王星上矩	きのえとら	四一	二八	四。	四。
八日	土	●朔前十時三十分	きのととり	四二	二九	五。	五。
九日	日		ひのえたつ	四三	三〇	六。	六。
十日	月		ひのとみ	四四	三一	七。	七。
十一日	火		つちのえつま	四五	三二	八。	八。
十二日	水	光格天皇例祭	つちのとじ	四六	三三	九。	九。
十三日	木		かのえさる	四七	三四	一〇。	一〇。
十四日	金		かのととり	四八	三五	一一。	一一。
十五日	土	○上弦前十時三十分	みつのえいぬ	四九	三六	一二。	一二。
十六日	日		みつのとみ	五〇	三七	一三。	一三。

十七日	月	神宮月次祭奉幣	きのえね	五一	三九	一四。	一四。
十八日	火		きのとじ	五二	四〇	一五。	一五。
十九日	水		ひのえとら	五三	四一	一六。	一六。
二十日	木		ひのとみ	五四	四二	一七。	一七。
二十一日	金		つちのえたつ	五五	四三	一八。	一八。
二十二日	土		つちのとじ	五六	四四	一九。	一九。
二十三日	日	冬至前五時五十四分○望後四時三十分	かのえつま	五七	四五	二〇。	二〇。
二十四日	月		かのとじ	五八	四六	二一。	二一。
二十五日	火		みつのえさる	五九	四七	二二。	二二。
二十六日	水		みつのととり	六〇	四八	二三。	二三。
二十七日	木		きのえいぬ	六一	四九	二四。	二四。
二十八日	金	水星東方離隔	きのとみ	六二	五〇	二五。	二五。
二十九日	土		ひのえね	六三	五一	二六。	二六。
三十日	日		ひのとじ	六四	五二	二七。	二七。
三十一日	月	被○下弦前六時七分	つちのえとら	六五	五三	二八。	二八。
日	日出	日入	晝	夜	夜	日	暮
一	六時三分	四時三十分	九時七分	四時三十分	五時六分	五時三分	
十六日	六時四分	四時三十分	九時五分	四時三十分	五時五分	五時五分	

大正十二年

二十五

星座 午後八時子午線通過

カンオペア アンドロダ、ウをくじら

カンオペア アンドロダ、をひつじくじら

官國幣社例祭日

二月	一日	三月	四月	五月	六月	七月	八月	九月	十月	十一月	十二月	
山城松尾祭	大和大和祭	陸前志波彦祭	豊前宇佐祭	豊後廣田祭	豊後柞原八幡祭	上野貫前祭	大和春日祭	若狹下若狹彦祭	若狹上若狹彦祭	神部祭	駿河淺間祭	太歲御祭
山城吉田祭	下野光荒山祭	下野東照祭	下野貴船祭	石狩札幌祭	山城八坂祭	武藏日枝祭	安藝嚴島祭	尾張熱田祭	攝津住吉祭	山城建勲祭	出雲日御碕祭	陸前鹽竈祭
肥後阿蘇祭	武藏水川祭	信濃下諏訪祭	陸奥岩木山祭	肥後八代祭	山城北野祭	對馬海神祭	安房安房祭	和泉大鳥祭	大隅鹿島祭	筑前宮崎祭	渡島函館祭	信濃戸隠祭
伊豆三島祭	相模鎌倉祭	肥前諏訪祭	大和吉野祭	紀伊日前祭	國懸祭	飛騨水無祭	周防玉祖祭	遠江井伊谷祭	山城白峰祭	相模寒川祭	陸奥形祭	陸奥鹿島祭
常陸鹿島祭	常陸洗心祭	常陸洗心祭	常陸洗心祭	常陸洗心祭	常陸洗心祭	常陸洗心祭	常陸洗心祭	常陸洗心祭	常陸洗心祭	常陸洗心祭	常陸洗心祭	常陸洗心祭
常陸洗心祭	常陸洗心祭	常陸洗心祭	常陸洗心祭	常陸洗心祭	常陸洗心祭	常陸洗心祭	常陸洗心祭	常陸洗心祭	常陸洗心祭	常陸洗心祭	常陸洗心祭	常陸洗心祭

二月	三月	四月	五月	六月	七月	八月	九月	十月	十一月	十二月
同平野祭	同梅宮祭	能登氣多祭	大和廣瀨祭	同龍田祭	山城護王祭	出雲美保祭	山城大原野祭	同稻荷祭	大和大神祭	下總香取祭
近江日吉祭	山城平安祭	近江建部祭	紀伊熊野坐祭	信濃上諏訪祭	武藏金讚祭	攝津生田祭	甲斐淺間祭	同忌宮祭	長門住吉祭	攝津水無瀨祭
伊賀取國祭	大和談山祭	同竈門祭	壹岐住吉祭	日向都農祭	駿河淺間祭	武藏明治祭	阿波大麻比古祭	磐前香椎祭	薩摩照國祭	臺北臺灣祭
日向宮崎祭	臺北臺灣祭	薩摩照國祭	磐前香椎祭	阿波大麻比古祭	武藏明治祭	駿河淺間祭	日向都農祭	壹岐住吉祭	大和談山祭	同竈門祭
同忌宮祭	長門住吉祭	攝津水無瀨祭	伊賀取國祭	大和談山祭	同竈門祭	壹岐住吉祭	日向都農祭	駿河淺間祭	武藏明治祭	阿波大麻比古祭

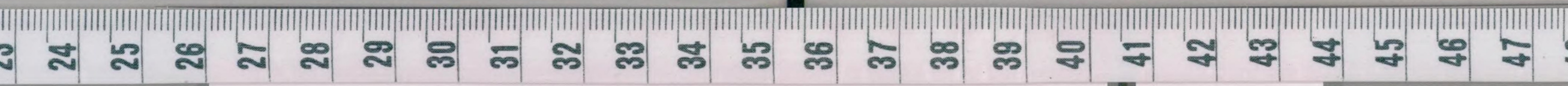
各地の氣候

平均氣温 (攝氏の度、(一)を附したるは零度以下を示す)

地名	一月	二月	三月	四月	五月	六月	七月	八月	九月	十月	十一月	十二月	年
臺北	一五	一四	一六	一八	二一	二四	二六	二七	二六	二四	二二	一九	二一
仁川	一三	一三	一五	一七	二〇	二二	二三	二二	二〇	一八	一六	一四	一七
那覇	一六	一六	一七	一八	一九	二〇	一九	一八	一七	一六	一五	一四	一六
熊本	一七	一七	一八	一九	二〇	二一	二〇	一九	一八	一七	一六	一五	一七
高知	一五	一六	一七	一八	一九	二〇	一九	一八	一七	一六	一五	一四	一六
多度津	一四	一五	一六	一七	一八	一九	一九	一八	一七	一六	一五	一四	一六
廣島	一四	一五	一六	一七	一八	一九	一九	一八	一七	一六	一五	一四	一六
境	一四	一五	一六	一七	一八	一九	一九	一八	一七	一六	一五	一四	一六
大阪	一四	一五	一六	一七	一八	一九	一九	一八	一七	一六	一五	一四	一六
京都	一四	一五	一六	一七	一八	一九	一九	一八	一七	一六	一五	一四	一六
名古屋	一四	一五	一六	一七	一八	一九	一九	一八	一七	一六	一五	一四	一六
新瀉	一三	一四	一五	一六	一七	一八	一八	一七	一六	一五	一四	一三	一五
東京	一三	一四	一五	一六	一七	一八	一八	一七	一六	一五	一四	一三	一五
秋田	一三	一四	一五	一六	一七	一八	一八	一七	一六	一五	一四	一三	一五
福島	一三	一四	一五	一六	一七	一八	一八	一七	一六	一五	一四	一三	一五
札幌	一三	一四	一五	一六	一七	一八	一八	一七	一六	一五	一四	一三	一五
大泊	一三	一四	一五	一六	一七	一八	一八	一七	一六	一五	一四	一三	一五

雨雪量 (ミリメートル)

地名	一月	二月	三月	四月	五月	六月	七月	八月	九月	十月	十一月	十二月	年
臺北	八	一三	一八	二五	二九	二六	二二	二〇	一八	一四	一〇	七	一六
仁川	二〇	一五	一八	二六	三二	二九	二五	二二	一八	一四	一〇	七	一六
那覇	一六	一五	一五	一六	一六	一六	一六	一六	一六	一六	一六	一六	一六
熊本	一六	一五	一五	一六	一六	一六	一六	一六	一六	一六	一六	一六	一六
高知	一六	一五	一五	一六	一六	一六	一六	一六	一六	一六	一六	一六	一六
多度津	一六	一五	一五	一六	一六	一六	一六	一六	一六	一六	一六	一六	一六
廣島	一六	一五	一五	一六	一六	一六	一六	一六	一六	一六	一六	一六	一六
境	一六	一五	一五	一六	一六	一六	一六	一六	一六	一六	一六	一六	一六
大阪	一六	一五	一五	一六	一六	一六	一六	一六	一六	一六	一六	一六	一六
京都	一六	一五	一五	一六	一六	一六	一六	一六	一六	一六	一六	一六	一六
名古屋	一六	一五	一五	一六	一六	一六	一六	一六	一六	一六	一六	一六	一六
新瀉	一六	一五	一五	一六	一六	一六	一六	一六	一六	一六	一六	一六	一六
東京	一六	一五	一五	一六	一六	一六	一六	一六	一六	一六	一六	一六	一六
秋田	一六	一五	一五	一六	一六	一六	一六	一六	一六	一六	一六	一六	一六
福島	一六	一五	一五	一六	一六	一六	一六	一六	一六	一六	一六	一六	一六
札幌	一六	一五	一五	一六	一六	一六	一六	一六	一六	一六	一六	一六	一六
大泊	一六	一五	一五	一六	一六	一六	一六	一六	一六	一六	一六	一六	一六

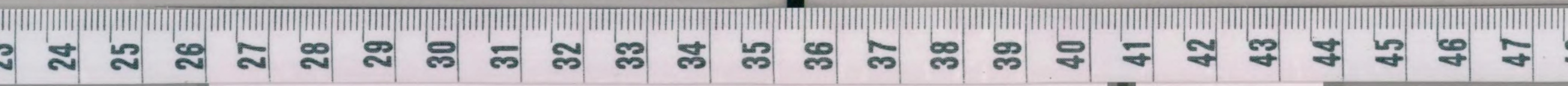


氣温の最高最低及降水の最大日量(氣温の中(一)を附したるは零度以下を示す)

地名	最高氣温(攝氏の度)	最低氣温(攝氏の度)	降水最大日量(ミリメートル)
臺北	三七、五 大正 四年七月	(一)〇、二 明治三十四年二月	二八七 明治三十四年八月
仁川	三六、一 大正 八年八月	(一)二、九 大正 四年一月	二三〇 大正 四年八月
那覇	三五、五 大正 五年七月	四九 大正 七年二月	四二七 明治三十九年十月
熊本	三八、三 明治三十六年七月	(一)九、二 明治三十七年一月	一八七 大正 六年八月
高知	三七、二 大正 三年七月	(一)七、〇 明治三十八年二月	三六四 大正 九年八月
多度津	三六、八 大正 三年八月	(一)六、一 明治三十七年一月	一八七 大正 八年九月
廣島	三七、八 大正 三年八月	(一)八、六 大正 六年十月	一六〇 明治三十八年六月
境	三七、八 明治三十六年八月	(一)九、七 明治三十七年一月	二九〇 明治三十七年八月
大坂	三七、六 明治四二年八月	(一)七、一 明治四四年一月	一七五 明治三十九年八月
京都	三七、二 明治四二年八月	(一)一、一 明治四四年一月	一六一 明治三十九年八月
名古屋	三六、八 明治四二年七月	(一)九、五 明治三十八年二月	二四〇 明治三十九年九月
新潟	三九、一 明治四二年八月	(一)九、七 明治三十五年二月	一三三 明治三十年八月
東京	三六、六 明治十九年七月	(一)八、二 大正 七年一月	一九四 大正 九年九月
秋田	三五、六 明治三三年八月	(一)二、四 六 明治三一年二月	一七七 大正 七年八月
福島	三七、一 大正 七年七月	(一)一、八 五 明治三四年二月	一六五 大正 二年八月
札幌	三三、四 明治三十七年八月	(一)二、五 六 明治三六年二月	一二四 明治三十七年七月
大泊	二八、五 大正 九年七月	(一)三、二 七 明治三二年一月	八四 大正 四年八月

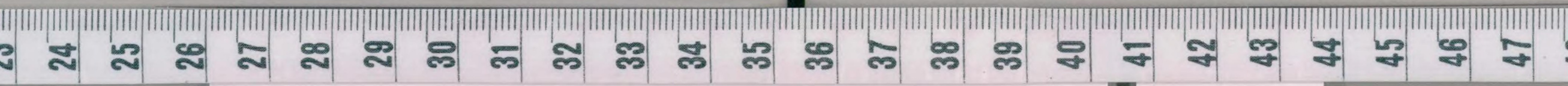
霜雪の季節

地名	平均初霜	平均終霜	平均初霜	平均終霜
臺北	なし	なし	一月上旬 明治三十四年十月	二月上旬 明治三十九年三月
仁川	霜雪なし	霜雪なし	七月上旬 大正 七年十月	四月上旬 明治四十一年四月
熊本	三月下旬 明治三十五年十月	三月下旬 明治四二年三月	七月上旬 明治三十八年十月	四月上旬 明治三十七年五月
高知	三月下旬 明治三十四年七月	二月中旬 明治四二年三月	七月上旬 明治三十八年七月	三月中旬 明治三十五年四月
多度津	三月下旬 大正 二年十月	三月上旬 大正 三年四月	七月上旬 大正 七年十月	三月中旬 大正 九年四月
廣島	三月下旬 明治三十八年十月	三月中旬 明治三十五年四月	七月上旬 明治三十八年十月	四月上旬 明治三十六年五月
境	三月下旬 明治三十六年十月	三月中旬 明治三十四年四月	七月上旬 明治三十五年十月	四月上旬 明治三十九年五月
大坂	三月下旬 明治三十四年七月	三月中旬 大正 五年四月	七月上旬 明治三十五年十月	四月上旬 明治三十九年四月
京都	三月下旬 明治三十七年七月	三月中旬 明治三十五年四月	七月上旬 明治三十五年十月	四月中旬 明治四十一年五月
名古屋	三月下旬 明治三十七年七月	三月中旬 明治三十五年四月	七月上旬 明治三十五年十月	四月中旬 明治三十五年五月
新潟	三月下旬 大正 七年十月	三月中旬 明治三一年四月	七月中旬 明治三三年十月	四月上旬 明治三十四年五月
東京	三月下旬 明治三十五年十月	三月中旬 明治三十五年四月	七月中旬 明治三十二年十月	四月上旬 明治三十五年五月
秋田	三月下旬 明治三十二年十月	四月上旬 明治三三年五月	十月上旬 明治三十九年九月	四月中旬 明治三十五年五月
福島	三月下旬 明治三十七年十月	四月上旬 明治三十五年五月	十月上旬 明治三十八年十月	五月上旬 明治三十八年五月
札幌	三月下旬 明治三十七年十月	四月中旬 大正 二年五月	九月上旬 明治三一年九月	五月中旬 明治四十一年六月
大泊	三月下旬 明治四十一年十月	五月中旬 大正 二年六月	九月中旬 大正 二年九月	五月中旬 大正 六年六月



天皇	文武	元正	元明	聖武	孝謙	稱德	光仁	桓武	平城	嵯峨	淳和	仁明
年號	大寶	靈龜	和銅	養老	天保	天應	寶龜	天應	大同	弘仁	天長	承和
紀元	三六二	三七五	三六八	三七七	四〇九	四四一	四四〇	四四一	四四六	四四七	四四四	四四九
西曆	七〇二	七〇五	七〇八	七〇七	七〇九	七一一	七一一	七一一	七〇六	七〇七	七〇四	七〇九
天皇	圓融	花山	一條	三條	三條	後一條	後朱雀	後冷泉	後冷泉	後冷泉	天喜	康平
年號	永觀	寬和	永延	正曆	長德	長保	寬弘	長和	長元	長壽	治安	寬仁
紀元	六四三	六四五	六四七	六五〇	六五五	六五九	六六四	六六八	六八八	六八四	六八二	六八七
西曆	九八三	九八五	九八七	九九〇	九九五	九九九	一〇〇四	一〇〇八	一〇二四	一〇二〇	一〇一七	一〇二二
天皇	崇德	近衛	白河	二條	久壽	仁平	久安	天養	康治	永治	保延	文治
年號	保延	永治	康治	久安	天養	康治	永治	保延	文治	建久	正治	建久
紀元	七五五	七五七	七五九	七六二	七六五	七六八	七七一	七七四	七七八	七八〇	七八二	七八五
西曆	一一〇三	一一〇五	一一〇七	一一一〇	一一一三	一一一六	一一一九	一二二二	一二二八	一二三〇	一二三二	一二三五
天皇	四條	後深草	後嵯峨	後醍醐	伏見	伏見	伏見	伏見	伏見	伏見	伏見	伏見
年號	應永	應永	應永	應永	應永	應永	應永	應永	應永	應永	應永	應永
紀元	八〇〇	八〇〇	八〇〇	八〇〇	八〇〇	八〇〇	八〇〇	八〇〇	八〇〇	八〇〇	八〇〇	八〇〇
西曆	一一四〇	一一四〇	一一四〇	一一四〇	一一四〇	一一四〇	一一四〇	一一四〇	一一四〇	一一四〇	一一四〇	一一四〇

文德	清和	陽成	光孝	宇多	醍醐	朱雀	村上	冷泉	圓融	貞元	天延	天元
年號	天安	元慶	仁和	寬平	昌泰	承平	天曆	天德	應和	康保	天安	天祿
紀元	五二一	五二七	五三七	五四九	五五五	五五九	五九八	六一七	六二二	六二四	六三三	六三六
西曆	八五二	八五七	八七七	八八八	八八八	八九三	九三六	九四七	九六一	九六四	九七三	九七六
天皇	後白河	堀河	堀河	堀河	堀河	鳥羽	鳥羽	鳥羽	崇德	崇德	崇德	崇德
年號	承保	承保	承保	承保	承保	承保	承保	承保	承保	承保	承保	承保
紀元	七三三	七三三	七三三	七三三	七三三	七三三	七三三	七三三	七三三	七三三	七三三	七三三
西曆	一一〇七	一一〇七	一一〇七	一一〇七	一一〇七	一一〇七	一一〇七	一一〇七	一一〇七	一一〇七	一一〇七	一一〇七
天皇	土御門	順德	順德	順德	順德	順德	順德	順德	順德	順德	順德	順德
年號	建久	建久	建久	建久	建久	建久	建久	建久	建久	建久	建久	建久
紀元	八五〇	八五〇	八五〇	八五〇	八五〇	八五〇	八五〇	八五〇	八五〇	八五〇	八五〇	八五〇
西曆	一二二二	一二二二	一二二二	一二二二	一二二二	一二二二	一二二二	一二二二	一二二二	一二二二	一二二二	一二二二
天皇	後醍醐	後醍醐	後醍醐	後醍醐	後醍醐	後醍醐	後醍醐	後醍醐	後醍醐	後醍醐	後醍醐	後醍醐
年號	元應	元應	元應	元應	元應	元應	元應	元應	元應	元應	元應	元應
紀元	九八七	九八七	九八七	九八七	九八七	九八七	九八七	九八七	九八七	九八七	九八七	九八七
西曆	一三三九	一三三九	一三三九	一三三九	一三三九	一三三九	一三三九	一三三九	一三三九	一三三九	一三三九	一三三九



大正十二年頒行

神宮神部署

